

Curso de Especialização Geografia Física e Humana



Curso de Especialização Geografia Física e Humana

- » Modalidade: **Online**
- » Duração: **6 meses**
- » Certificação: **TECH Universidade Tecnológica**
- » Créditos: **24 ECTS**
- » Tempo Dedicado: **16 horas/semana**
- » Horário: **ao seu próprio ritmo**
- » Exames: **online**

Acesso ao site: www.techtute.com/pt/humanidades/curso-especializacao/curso-especializacao-geografia-fisica-humana

Índice

01

Apresentação

pág. 4

02

Objetivos

pág. 8

03

Estrutura e conteúdo

pág. 12

04

Metodologia

pág. 18

05

Certificação

pág. 26

01

Apresentação

Aborde os diferentes territórios da geografia humana e física com estes prestigioso Curso de Especialização, para poder alcançar um conhecimento prático das diversas técnicas geoespaciais.





“

Este Curso de Especialização em Geografia permitir-lhe-á atualizar os seus conhecimentos de Geografia mundial, a nível físico e humano, de uma forma prática, 100% online, sem abdicar do máximo rigor científico e académico”

A especialização percorre África, América, Europa, Ásia e Oceânia, abordando a sua morfologia e atividade, atualizando-o através das mais recentes descobertas científicas numa era em que os satélites e instrumentos de precisão tecnológica mudaram a forma de conhecer o mundo.

O ambiente urbano, a sustentabilidade ou os movimentos migratórios, são fluxos de desenvolvimento humano que se circunscrevem nas regiões de formas específicas e que afetam a morfologia dos territórios. A geografia cultural, sensível a estes meios, é fundamental numa altura em que as tecnologias digitais estão presentes em todas as esferas da nossa vida e alteram substancialmente a nossa comunicação e o nosso posicionamento geográfico no mundo.

Esta especialização destina-se aos interessados em atingir um nível de conhecimento mais elevado da geografia mundial e europeia. Aproveite a oportunidade e faça esta especialização num formato 100% online, sem ter de abandonar as suas obrigações e facilitando o regresso à universidade. Atualize os seus conhecimentos e obtenha um certificado de Curso de Especialização para continuar a crescer pessoal e profissionalmente.



Esta especialização permitir-lhe-á melhorar as suas competências e atualizar os seus conhecimentos em Geografia Mundial"

Este **Curso de Especialização em Geografia Física e Humana** conta com o conteúdo educacional mais completo e atualizado do mercado. As suas principais características são:

- ◆ Desenvolvimento de 100 cenários simulados apresentados por especialistas em Geografia
- ◆ O seu conteúdo gráfico, esquemático e eminentemente prático reúne informações científicas e práticas sobre a geografia física e humana do mundo
- ◆ Novidades sobre os últimos desenvolvimentos em geografia física e a situação atual da geografia humana nos diferentes territórios.
- ◆ Contém exercícios práticos onde o processo de autoavaliação pode ser levado a cabo para melhorar a aprendizagem
- ◆ Sistema de aprendizagem interativo baseado no método do caso e na sua aplicação à prática real
- ◆ Tudo isto será complementado com aulas teóricas, questionamentos ao especialista, fóruns de discussão sobre questões controversas e documentos individuais de reflexão
- ◆ Possibilidade de acesso aos conteúdos a partir de qualquer dispositivo fixo ou portátil com ligação à Internet

“

Este Curso de Especialização é o ideal para conhecer a realidade geográfica do mundo e o comportamento humano na sua distribuição e organização”

O seu corpo docente é composto por profissionais do mundo da Geografia, que trazem para esta especialização a experiência do seu trabalho, bem como por especialistas reconhecidos das principais sociedades e universidades de prestígio.

Graças ao conteúdo multimédia desenvolvido com a mais recente tecnologia educacional, o profissional terá acesso a uma aprendizagem situada e contextual, ou seja, um ambiente de simulação que proporcionará uma aprendizagem imersiva programada para se capacitar em situações reais.

A elaboração desta especialização inspira-se na Aprendizagem Baseada em Problemas, através da qual o docente deve tentar resolver as diferentes situações de atividade profissional que surgem no seu decorrer. Para tal, o profissional terá a ajuda de um inovador sistema de vídeos interativos feitos por especialistas de renome em Geografia Física e Humana com uma vasta experiência de ensino.

Aproveite a mais recente tecnologia educativa para se atualizar sobre Geografia Física e Humana sem sair de casa.

Terá à sua disposição os melhores recursos didáticos, lecionados por especialistas do setor.



02

Objetivos

Esta especialização destina-se a todos os interessados em saber mais sobre o mundo que nos rodeia, a orografia, a geopolítica do mundo em pormenor ou o comportamento humano na distribuição e atividade da população. O aluno poderá atualizar os seus conhecimentos sobre as tendências de desenvolvimento da população, aprofundando as questões que estão na vanguarda desta área.



“

O Curso de Especialização em Geografia Física e Humana destina-se a todos os interessados em aprender mais sobre o mundo que nos rodeia”



Objetivo geral

- ♦ Alcançar o nível de conhecimento necessário para dominar a geografia mundial, a nível físico e humano, de uma perspetiva regional e global, com especial ênfase no contexto europeu e espanhol, e uma visão da organização urbana do território.





Objetivos específicos

Módulo 1 Geografia Humana I

- ◆ Conhecer os conteúdos temáticos da Geografia Humana, o seu desenvolvimento epistemológico e métodos de investigação
- ◆ Compreender os principais processos demo-geográficos mundiais a diferentes escalas
- ◆ Relacionar e aplicar os processos demográficos e socioculturais
- ◆ Entender a formação e evolução do pensamento geográfico no contexto do conhecimento científico

Módulo 2 Geografia Física I

- ◆ Transmitir ideias, problemas e soluções tanto a audiências especializadas como não especializadas
- ◆ Utilizar a terminologia e as técnicas aceites na ciência e profissão geográfica
- ◆ Compreende a inter-relação entre os fenómenos geográficos
- ◆ Compreender os componentes, as estruturas e os processos dos sistemas naturais de uma perspetiva global

Módulo 3 Geografia Física II

- ◆ Utilizar corretamente a terminologia específica da Geografia Física
- ◆ Conhecer e interpretar os novos usos do território e da paisagem
- ◆ Adquirir uma consciência das implicações territoriais dos processos antropogénicos e ambientais
- ◆ Planificar e ordenar o território
- ◆ Ser capaz de analisar, interpretar e avaliar o território

Módulo 4 Geografia Humana II

- ◆ Demonstrar conhecimento e compreensão crítica das várias formas de representação dos ambientes humanos e físicos
- ◆ Adquirir uma visão integral do mundo urbano e rural a diferentes escalas
- ◆ Conhecer a Geografia Humana Económica
- ◆ Compreender a importância do território nos processos socioeconómicos



Uma melhoria no seu currículo que lhe proporcionará uma vantagem competitiva em relação aos profissionais mais bem formados no mercado de trabalho”

03

Estrutura e conteúdo

A estrutura dos conteúdos foi elaborada por uma equipe profissionais em Geografia Física e Humana conscientes da atual relevância da especialização, para poder estudar esta área do conhecimento em profundidade, com o objetivo de enriquecer humanisticamente o estudante e elevar o seu nível de conhecimento de Geografia Mundial utilizando as mais recentes tecnologias educativas disponíveis.



“

Este Curso de Especialização de Geografia Física Humana conta com o conteúdo educativo de aprendizagem mais e atualizado do mercado”


Módulo 1. Geografia Humana I

- 1.1. Geografia Humana
 - 1.1.1. Definição
 - 1.1.2. O método na Geografia Humana
 - 1.1.3. Geografia da população em evolução do pensamento geográfico
 - 1.1.4. Diferentes etapas da disciplina
 - 1.1.5. Principais temas de estudo
- 1.2. Conhecimento estatístico das populações
 - 1.2.1. A demografia histórica
 - 1.2.2. Fontes históricas e metodológicas
 - 1.2.3. Fontes civis e religiosas
- 1.3. Fontes estatísticas demográficas
 - 1.3.1. O recenseamento da população espanhola
 - 1.3.2. O registo municipal da população
 - 1.3.3. Outras estatísticas
 - 1.3.4. Inquéritos demográficos
- 1.4. O crescimento da população mundial
 - 1.4.1. A distribuição espacial da população no nosso planeta
 - 1.4.2. Os grandes desequilíbrios da Terra
- 1.5. Estatísticas vitais
 - 1.5.1. O movimento natural da população
 - 1.5.2. As dinâmicas demográficas mundiais
 - 1.5.3. Natalidade
 - 1.5.4. Nupcialidade
 - 1.5.5. Mortalidade
 - 1.5.6. Fertilidade
 - 1.5.7. Esperança de vida
- 1.6. Estruturas por sexo e idade da população
 - 1.6.1. Técnicas de análise
 - 1.6.2. Variações temporais e espaciais das estruturas por sexo e idade
 - 1.6.3. O envelhecimento da população

- 1.7. A mobilidade especial das populações
 - 1.7.1. Definição de migração
 - 1.7.2. Tipos de migrações
 - 1.7.3. As migrações atuais
 - 1.7.4. Os movimentos de refugiados
- 1.8. Estruturas socioeconómicas da população
 - 1.8.1. A população e a atividade económica
 - 1.8.2. Níveis socioprofissionais e de educação
 - 1.8.3. Emprego, desemprego e subemprego
- 1.9. A população ativa
 - 1.9.1. Definição
 - 1.9.2. Critérios de classificação
 - 1.9.3. Evolução e estudo dos setores de atividade
- 1.10. A invisibilidade da participação das mulheres no mercado de trabalho nas estatísticas oficiais
 - 1.10.1. Introdução
 - 1.10.2. A invisibilidade da participação das mulheres no mercado de trabalho nas estatísticas oficiais

Módulo 2. Geografia Física I

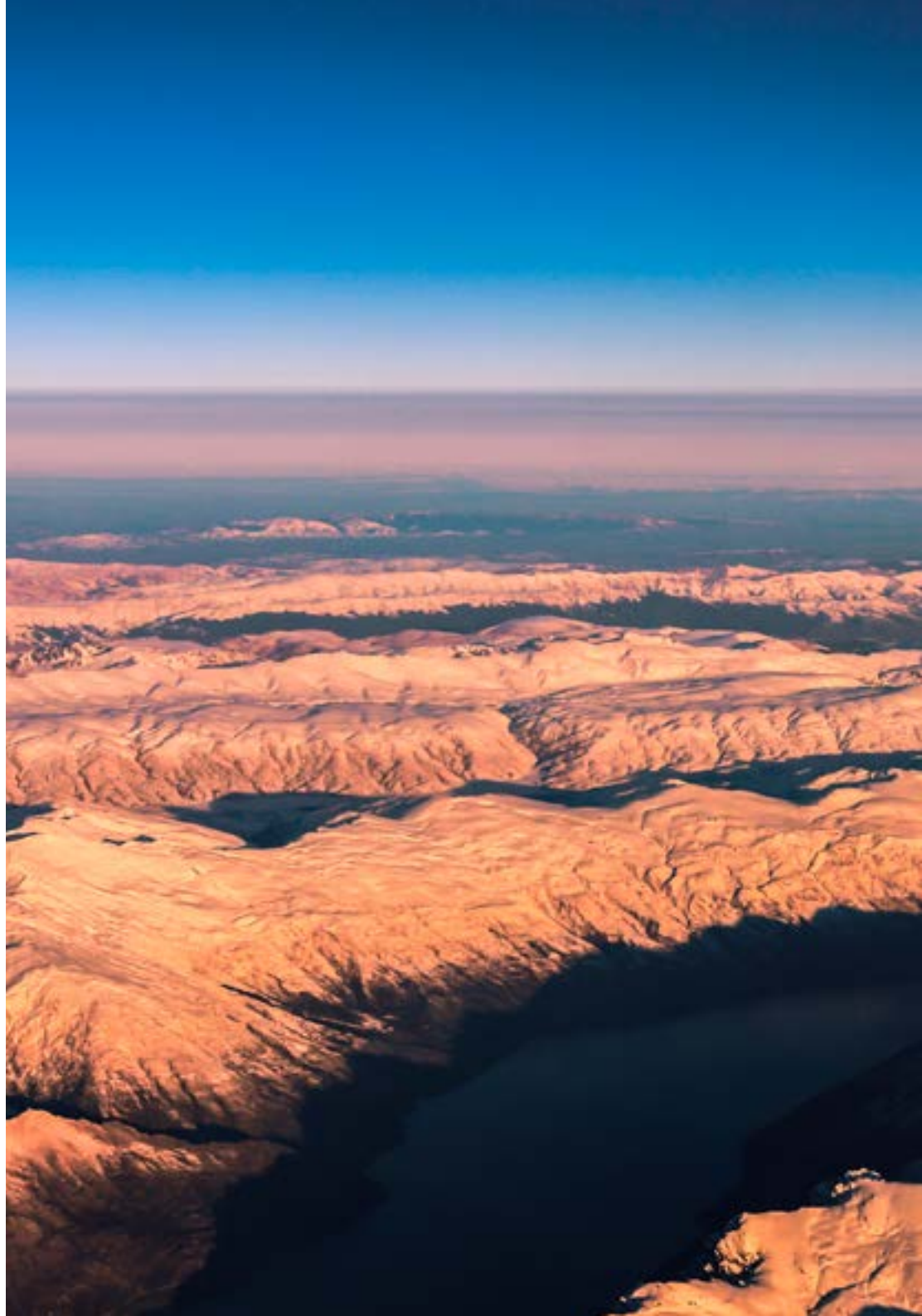
- 2.1. Geografia Física
 - 2.1.1. A Geografia e a Geografia Física
 - 2.1.2. Os ramos da Geografia Física
 - 2.1.3. Fontes para o seu estudo
- 2.2. Componentes do ecossistema
 - 2.2.1. Fatores ecológicos: fatores ecológicos abióticos e bióticos
 - 2.2.2. Fluxo de energia no ecossistema
 - 2.2.3. Fluxo de matéria no ecossistema
- 2.3. Introdução à Terra
 - 2.3.1. A Terra no Sistema Solar
 - 2.3.2. O tamanho e a forma da Terra
 - 2.3.3. Os movimentos da Terra
 - 2.3.4. As coordenadas geográficas

- 
- 2.4. Os mapas
 - 2.4.1. Definição
 - 2.4.2. Evolução na história
 - 2.4.3. Elementos de um mapa
 - 2.4.4. Tipos de mapas
 - 2.5. Geomorfologia I
 - 2.5.1. Estrutura interna da Terra
 - 2.5.2. Os materiais da crosta terrestre
 - 2.5.3. Tectónica de placas
 - 2.5.4. As principais unidades morfoestruturais da crosta terrestre
 - 2.6. Geomorfologia II
 - 2.6.1. Atividade volcânica
 - 2.6.2. Os processos de alteração das rochas
 - 2.6.3. Processos e formas de declive
 - 2.6.4. Processos e formas fluviais
 - 2.6.5. Sistemas de erosão glaciares e periglaciares
 - 2.6.6. Sistemas de erosão eólica
 - 2.7. Climatologia
 - 2.7.1. O conceito de climatologia
 - 2.7.2. Radiação solar
 - 2.7.3. Pressão e ventos
 - 2.7.4. Circulação atmosférica geral
 - 2.7.5. Mapas meteorológicos
 - 2.7.6. Classificações climáticas
 - 2.7.7. Riscos climáticos
 - 2.8. Hidrologia
 - 2.8.1. O conceito de hidrologia
 - 2.8.2. Fatores de funcionamento hídrico
 - 2.8.3. Hidrologia continental e marinha
 - 2.8.4. Grandes domínios hidrológicos
 - 2.8.5. Riscos hidrológicos
 - 2.8.6. Representação cartográfica

- 2.9. A paisagem
 - 2.9.1. O conceito de paisagem
 - 2.9.2. Análise da paisagem
 - 2.9.3. Tipos de paisagem
 - 2.9.4. Mudanças importantes na teoria da paisagem: os anos 60
- 2.10. O geossistema
 - 2.10.1. Teoria do geossistema
 - 2.10.2. A renovação conceitual da ciência da paisagem
 - 2.10.3. Perspetivas da investigação paisagística

Módulo 3. Geografia Física II

- 3.1. Conceito de paisagem
 - 3.1.1. Introdução ao estudo da paisagem
 - 3.1.2. Abordagens conceituais e metodologias
- 3.2. Conteúdos dos estudos da paisagem
 - 3.2.1. Elementos e dinâmica da paisagem Tipologia da paisagem
 - 3.2.2. A paisagem integral ou total Delimitação da paisagem
- 3.3. Geografia rural
 - 3.3.1. O conceito de geografia rural
 - 3.3.2. Fontes de estudo da geografia rural
 - 3.3.3. características básicas dos espaços rurais
 - 3.3.4. Atividades económicas dos espaços rurais
- 3.4. Geografia urbana
 - 3.4.1. Definição de cidade
 - 3.4.2. A morfologia urbana
- 3.5. A estrutura urbana
 - 3.5.1. Elementos constituintes da estrutura urbana
 - 3.5.2. Componentes urbanos
 - 3.5.3. Áreas da cidade
- 3.6. Definição de ordenamento do território
 - 3.6.1. Fontes e metodologias para o seu estudo



- 3.7. Ordenamento do território na Europa I
 - 3.7.1. Da Carta Europeia à Estratégia Territorial
- 3.8. Ordenamento do território na Europa II
 - 3.8.1. Iniciativas europeias com impacto territorial Papel de fundos como o FEDER e FEADER
- 3.9. Ordenamento do território na Europa III
 - 3.9.1. O ordenamento do território em países europeus como: França, Reino Unido, Itália, Portugal ou Alemanha
- 3.10. Políticas territoriais em Espanha
 - 3.10.1. As políticas sectoriais e a sua influência no território espanhol Papel das administrações estatais, regionais e locais
 - 3.10.2. O ordenamento do território e as comunidades autónomas Principais planos de ordenamento do território

Módulo 4. Geografia Humana II

- 4.1. Fundamentos teóricos da Geografia urbana
 - 4.1.1. Geografia urbana como conceito
 - 4.1.2. O crescimento urbano e as suas manifestações atuais
- 4.2. O sistema interurbano
 - 4.2.1. Níveis de hierarquia
 - 4.2.2. Área de influência urbana
 - 4.2.3. Principais áreas e eixos urbanos
- 4.3. O sistema interurbano
 - 4.3.1. Principais elementos do sistema
 - 4.3.2. A estrutura urbana
 - 4.3.3. O setor central como área de referência da estrutura urbana
 - 4.3.4. Teorias e modelos explicativos da estrutura da cidade
 - 4.3.5. A morfologia urbana
- 4.4. Geografia rural
 - 4.4.1. O conceito de "rural"
 - 4.4.2. Formação e organização dos espaços rurais tradicionais
- 4.5. Espaços rurais e atividade agrícola
 - 4.5.1. Do ecossistema ao agrossistema: os condicionantes da atividade agrícola
 - 4.5.2. Sistemas agrícolas
 - 4.5.3. Atividade agrícola e desafios mundiais: segurança alimentar e alterações climáticas
- 4.6. Geografia industrial
 - 4.6.1. Introdução geral
 - 4.6.2. A lógica do funcionamento económico capitalista
 - 4.6.3. O estudo da empresa na Geografia Industrial
 - 4.6.4. O comportamento territorial da indústria
 - 4.6.5. A análise dos sistemas industriais
- 4.7. Características gerais das atividades terciárias
 - 4.7.1. Definição e importância das atividades terciárias
 - 4.7.2. Evolução das atividades terciárias
 - 4.7.3. Classificação das atividades terciárias
 - 4.7.4. Distribuição territorial dos serviços
- 4.8. O comércio
 - 4.8.1. Introdução à Geografia comercial
 - 4.8.2. A importância do comércio e dos serviços na estruturação do território
 - 4.8.3. Relação entre novos formatos comerciais e expansão urbana
 - 4.8.4. O centro urbano
- 4.9. Transportes
 - 4.9.1. Introdução aos conceitos e técnicas geográficas para a análise das redes e fluxos de transporte
 - 4.9.2. As condicionantes humanas de implementação das redes de transportes
 - 4.9.3. Mobilidade dos indivíduos
 - 4.9.4. Transporte de mercadorias
- 4.10. Turismo
 - 4.10.1. Introdução aos fluxos turísticos mundiais
 - 4.10.2. O território espanhol como enquadramento da atividade turística
 - 4.10.3. A distribuição espacial do turismo internacional



Uma experiência de especialização única, chave e decisiva para impulsionar o seu desenvolvimento profissional"

04

Metodologia

Este programa de capacitação oferece uma forma diferente de aprendizagem. A nossa metodologia é desenvolvida através de um modo de aprendizagem cíclico: **o Relearning**. Este sistema de ensino é utilizado, por exemplo, nas escolas médicas mais prestigiadas do mundo e tem sido considerado um dos mais eficazes pelas principais publicações, tais como a ***New England Journal of Medicine***.



“

Descubra o Relearning, um sistema que abandona a aprendizagem linear convencional para o levar através de sistemas de ensino cíclicos: uma forma de aprendizagem que provou ser extremamente eficaz, especialmente em disciplinas que requerem memorização”

Estudo de Caso para contextualizar todo o conteúdo

O nosso programa oferece um método revolucionário de desenvolvimento de competências e conhecimentos. O nosso objetivo é reforçar as competências num contexto de mudança, competitivo e altamente exigente.

“

Com a TECH pode experimentar uma forma de aprendizagem que abala as fundações das universidades tradicionais de todo o mundo”



Terá acesso a um sistema de aprendizagem baseado na repetição, com ensino natural e progressivo ao longo de todo o programa de estudos.



Um método de aprendizagem inovador e diferente

Este programa da TECH é um programa de ensino intensivo, criado de raiz, que propõe os desafios e decisões mais exigentes neste campo, tanto a nível nacional como internacional. Graças a esta metodologia, o crescimento pessoal e profissional é impulsionado, dando um passo decisivo para o sucesso. O método do caso, a técnica que constitui a base deste conteúdo, assegura que a realidade económica, social e profissional mais atual é seguida.

“*O nosso programa prepara-o para enfrentar novos desafios em ambientes incertos e alcançar o sucesso na sua carreira*”

O estudante aprenderá, através de atividades de colaboração e casos reais, a resolução de situações complexas em ambientes empresariais reais.

O método do caso tem sido o sistema de aprendizagem mais amplamente utilizado nas melhores escolas de humanidades do mundo, desde que existem. Desenvolvido em 1912 para que os estudantes de direito não só aprendessem o direito com base no conteúdo teórico, o método do caso consistia em apresentar-lhes situações verdadeiramente complexas, a fim de tomarem decisões informadas e valorizarem juízos sobre a forma de as resolver. Em 1924 foi estabelecido como um método de ensino padrão em Harvard.

Numa dada situação, o que deve fazer um profissional? Esta é a questão que enfrentamos no método do caso, um método de aprendizagem orientado para a ação. Ao longo do programa, os estudantes serão confrontados com múltiplos casos da vida real. Terão de integrar todo o seu conhecimento, investigar, argumentar e defender as suas ideias e decisões.

Relearning Methodology

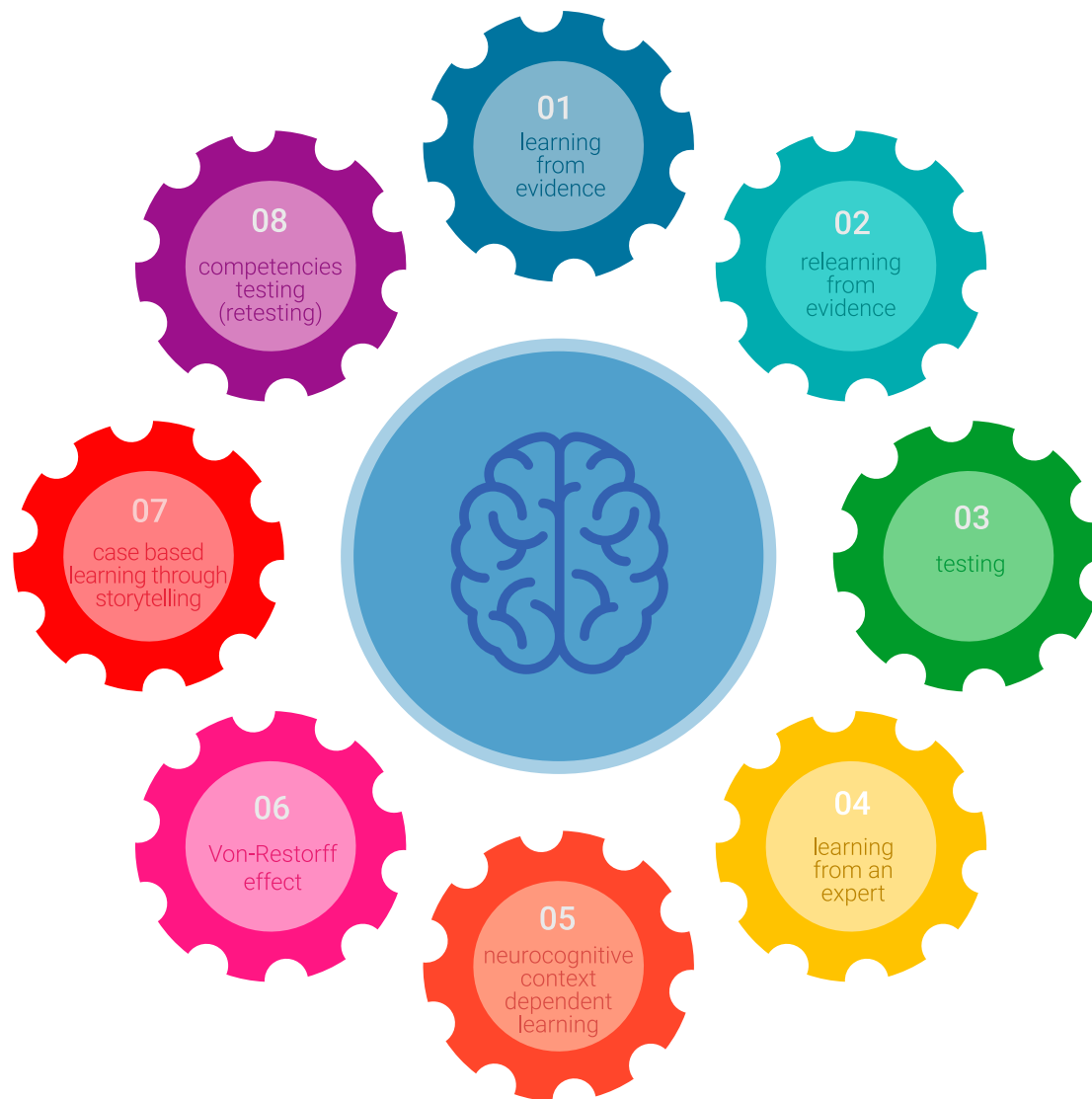
A TECH combina eficazmente a metodologia do Estudo de Caso com um sistema de aprendizagem 100% online baseado na repetição, que combina 8 elementos didáticos diferentes em cada lição.

Melhoramos o Estudo de Caso com o melhor método de ensino 100% online: o Relearning.

Em 2019 obtivemos os melhores resultados de aprendizagem de todas as universidades online do mundo.

Na TECH aprende- com uma metodologia de vanguarda concebida para formar os gestores do futuro. Este método, na vanguarda da pedagogia mundial, chama-se Relearning.

A nossa universidade é a única universidade de língua espanhola licenciada para utilizar este método de sucesso. Em 2019, conseguimos melhorar os níveis globais de satisfação dos nossos estudantes (qualidade de ensino, qualidade dos materiais, estrutura dos cursos, objectivos...) no que diz respeito aos indicadores da melhor universidade online do mundo.



No nosso programa, a aprendizagem não é um processo linear, mas acontece numa espiral (aprender, desaprender, esquecer e reaprender). Portanto, cada um destes elementos é combinado de forma concêntrica. Esta metodologia formou mais de 650.000 licenciados com sucesso sem precedentes em áreas tão diversas como a bioquímica, genética, cirurgia, direito internacional, capacidades de gestão, ciência do desporto, filosofia, direito, engenharia, jornalismo, história, mercados e instrumentos financeiros. Tudo isto num ambiente altamente exigente, com um corpo estudantil universitário com um elevado perfil socioeconómico e uma idade média de 43,5 anos.

O Relearning permitir-lhe-á aprender com menos esforço e mais desempenho, envolvendo-o mais na sua capacitação, desenvolvendo um espírito crítico, defendendo argumentos e opiniões contrastantes: uma equação direta ao sucesso.

A partir das últimas provas científicas no campo da neurociência, não só sabemos como organizar informação, ideias, imagens e memórias, mas sabemos que o lugar e o contexto em que aprendemos algo é fundamental para a nossa capacidade de o recordar e armazenar no hipocampo, para o reter na nossa memória a longo prazo.

Desta forma, e no que se chama Neurocognitive context-dependent e-learning, os diferentes elementos do nosso programa estão ligados ao contexto em que o participante desenvolve a sua prática profissional.



Este programa oferece o melhor material educativo, cuidadosamente preparado para profissionais:



Material de estudo

Todos os conteúdos didáticos são criados pelos especialistas que irão ensinar o curso, especificamente para o curso, para que o desenvolvimento didático seja realmente específico e concreto.

Estes conteúdos são depois aplicados ao formato audiovisual, para criar o método de trabalho online da TECH. Tudo isto, com as mais recentes técnicas que oferecem peças de alta-qualidade em cada um dos materiais que são colocados à disposição do aluno.



Masterclasses

Existem provas científicas sobre a utilidade da observação por terceiros especializada.

O denominado Learning from an Expert constrói conhecimento e memória, e gera confiança em futuras decisões difíceis.



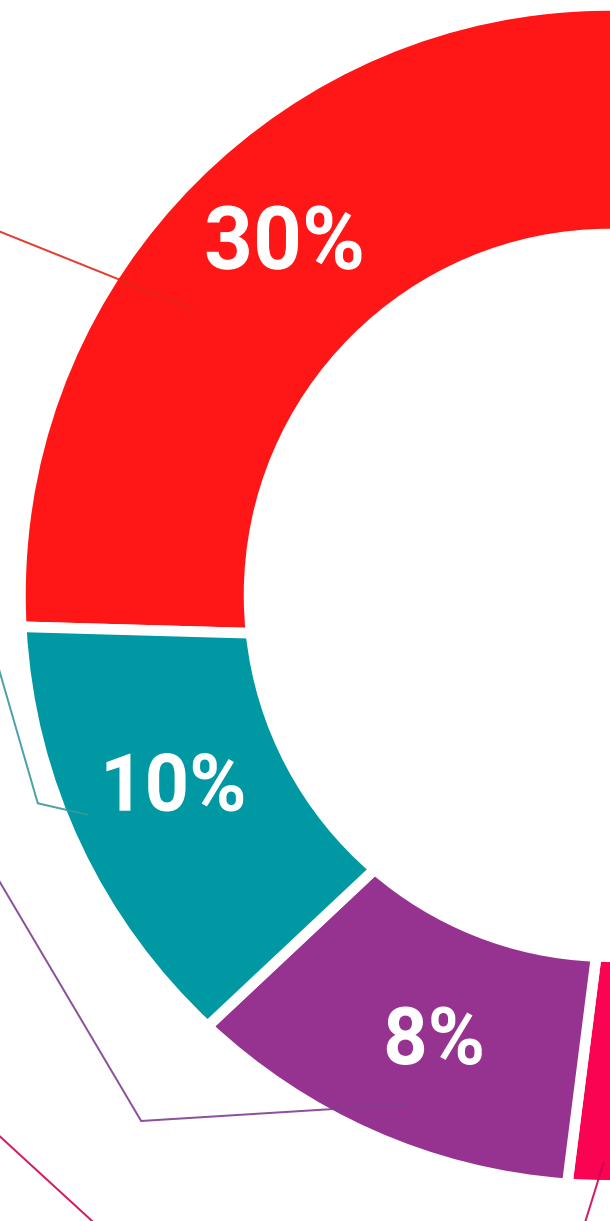
Práticas de aptidões e competências

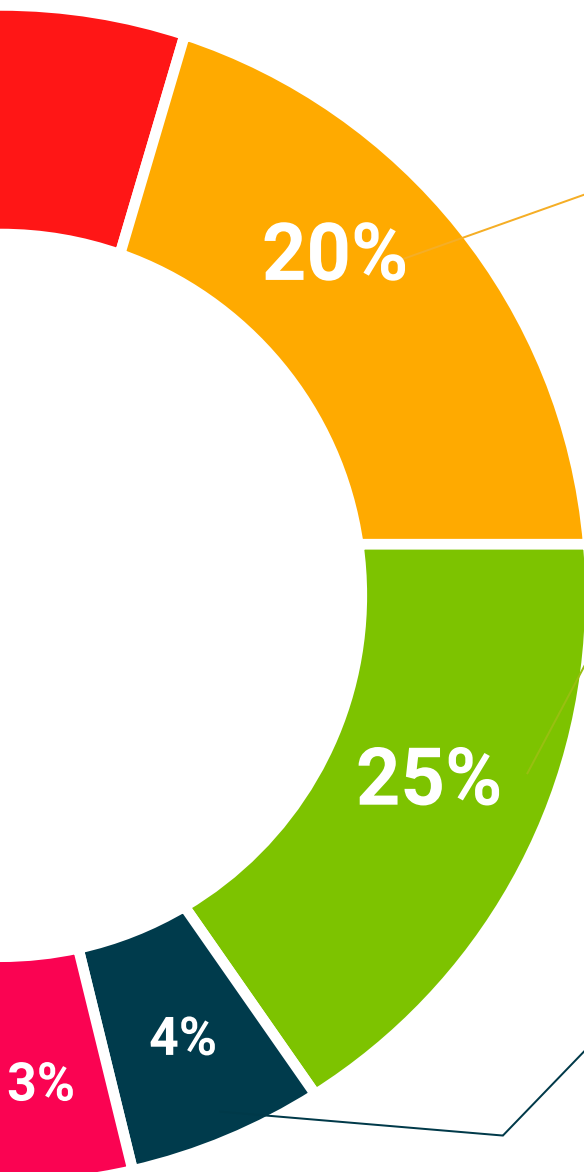
Realizarão atividades para desenvolver competências e aptidões específicas em cada área temática. Práticas e dinâmicas para adquirir e desenvolver as competências e capacidades que um especialista necessita de desenvolver no quadro da globalização em que vivemos.



Leituras complementares

Artigos recentes, documentos de consenso e diretrizes internacionais, entre outros. Na biblioteca virtual da TECH o aluno terá acesso a tudo o que necessita para completar a sua capacitação.





Case studies

Completarão uma seleção dos melhores estudos de casos escolhidos especificamente para esta situação. Casos apresentados, analisados e instruídos pelos melhores especialistas na cena internacional.



Resumos interativos

A equipa da TECH apresenta os conteúdos de uma forma atrativa e dinâmica em comprimidos multimédia que incluem áudios, vídeos, imagens, diagramas e mapas conceituais a fim de reforçar o conhecimento.

Este sistema educativo único para a apresentação de conteúdos multimédia foi premiado pela Microsoft como uma "História de Sucesso Europeu".



Testing & Retesting

Os conhecimentos do aluno são periodicamente avaliados e reavaliados ao longo de todo o programa, através de atividades e exercícios de avaliação e auto-avaliação, para que o aluno possa verificar como está a atingir os seus objetivos.



05

Certificação

O Curso de Especialização em Geografia Física e Humana garante, para além de um conteúdo mais rigoroso e atualizado, o acesso a um Curso de Especialização emitido pela TECH Universidade Tecnológica.



“

Conclua este plano de estudos com sucesso e receba o seu certificado sem sair de casa e sem burocracias”

Este **Curso de Especialização em Geografia Física e Humana** conta com o conteúdo educacional mais completo e atualizado do mercado.

Uma vez aprovadas as avaliações, o aluno receberá por correio, com aviso de receção, o certificado* correspondente ao título de **Curso** emitido pela **TECH Universidade Tecnológica**.

O certificado emitido pela **TECH Universidade Tecnológica** expressará a qualificação obtida no **Curso de Especialização**, atendendo aos requisitos normalmente exigidos pelas bolsas de emprego, concursos públicos e avaliação de carreiras profissionais.

Certificação: **Curso de Especialização em Geografia Física e Humana**

ECTS: **24**

Carga horária: **600 horas**



*Apostila de Haia: Caso o aluno solicite que o seu certificado seja apostilado, a TECH EDUCATION providenciará a obtenção do mesmo a um custo adicional.



Curso de Especialização Geografia Física e Humana

- » Modalidade: Online
- » Duração: 6 meses
- » Certificação: TECH Universidade Tecnológica
- » Créditos: 24 ECTS
- » Tempo Dedicado: 16 horas/semana
- » Horário: ao seu próprio ritmo
- » Exames: online

Curso de Especialização Geografia Física e Humana