

Tirocinio

Approccio alla Cerebrolesione Acquisita in Fisioterapia

Approvato dall'NBA



tech



tech

Tirocinio

Approccio alla Cerebrolesione

Acquisita in Fisioterapia

Indice

01

Introduzione

pag. 4

02

Perché svolgere questo
Tirocinio?

pag. 6

03

Obiettivi

pag. 8

04

Pianificazione
dell'insegnamento

pag. 10

05

Dove posso svolgere
il Tirocinio?

pag. 12

06

Condizioni generali

pag. 18

07

Titolo

pag. 20

01 Introduzione

La fisioterapia neurologica è fondamentale nel trattamento dei pazienti con danni cerebrali acquisiti. I grandi progressi fatti in questo campo, così come le nuove tecnologie applicate a questo contesto, hanno dimostrato l'importanza di utilizzare le tecniche neuroriabilitative per ottenere miglioramenti significativi nei pazienti. Per questo motivo, è necessario che i professionisti del settore si aggiornino sulle ultime procedure e, per farlo, non c'è niente di meglio che farlo in modo pratico, con un soggiorno intensivo come quello proposto da TECH.

La Lesione Cerebrale Acquisita rappresenta la terza causa di morte e la prima causa di disabilità per gli adulti su scala globale. Questa elevata incidenza ha spinto le scienze mediche ad analizzare costantemente queste condizioni mediche. Allo stesso tempo, la Fisioterapia si sforza di riabilitare e facilitare una migliore qualità di vita per le persone che sopravvivono a questo tipo di incidenti neurologici. Sulla base di queste esigenze, la disciplina innova ogni giorno, cercando nuovi metodi per la valutazione e la diagnosi di questi disturbi. Inoltre, i suoi esperti sviluppano attrezzature e strumenti per facilitare il recupero dei pazienti in modo efficace. Questi contenuti aggiornati generano anche un'ampia gamma di competenze pratiche, che spesso vengono acquisite dai professionisti attraverso l'auto-miglioramento e l'auto-preparazione. TECH vuole cambiare questo scenario e offre le competenze più richieste in questo settore accademico in una modalità di studio innovativa 100% presenziale.





Questo Tirocinio in Approccio alla Cerebrolesione Acquisita in Fisioterapia vuole essere un compendio delle più aggiornate evidenze e conoscenze scientifiche sul sistema nervoso e sulla sua riabilitazione quando è lesa in modo preoccupante. Grazie a ciò, è in grado di specializzare il fisioterapista che non ha mai avuto a che fare con persone con questo tipo di patologia e, tuttavia, ha interesse a che il suo futuro professionale sia legato al trattamento di questo tipo di pazienti. Allo stesso modo, il professionista che è già un fisioterapista neurologico, che si occupi o meno di Lesioni Cerebrali Acquisite, troverà uno spazio per aggiornare le proprie conoscenze e raggiungere una superspecializzazione in questo gruppo di pazienti.

In questo modo, TECH offre loro l'opportunità unica di partecipare, per 3 settimane, ai team di lavoro di un centro di fisioterapia di riferimento, con una vasta esperienza con pazienti affetti da queste patologie. Gli studenti avranno così a disposizione un tutor e altri professionisti che insegneranno loro le chiavi e le tecnologie più aggiornate che hanno portato i migliori risultati per la salute dei pazienti. Si tratta di un'opportunità essenziale per sviluppare le competenze che permetteranno loro di dare una spinta alla propria carriera.

“

Partecipa ad un tirocinio intensivo di 3 settimane presso un centro prestigioso e aggiornati sulle ultime procedure cliniche per crescere professionalmente"

02

Perché svolgere questo Tirocinio?

TECH ha progettato un programma di eccellenza per i suoi studenti per padroneggiare l'Approccio alla Cerebrolesione Acquisita in Fisioterapia. Le competenze pratiche necessarie per questo miglioramento professionale, saranno incluse in una qualifica innovativa. Quest'ultima consiste in un soggiorno di 120 ore in loco presso una prestigiosa istituzione terapeutica nel campo delle lesioni cerebrali acquisite. Lì, lo studente lavorerà insieme ai maggiori esperti del settore e svilupperà le conoscenze più aggiornate e ricercate in questo campo.



Con questo programma di studio pratico, approfondirai le differenze nel recupero dei bambini e degli anziani dopo aver subito incidenti neurologici che hanno provocato una lesione cerebrale acquisita"

1. Aggiornare le proprie conoscenze sulla base delle più recenti tecnologie disponibili

La ricerca scientifica e tecnologica ha portato alla comparsa di apparecchiature sempre più moderne ed efficaci che facilitano il recupero dei pazienti con Cerebrolesione Acquisita. Lo studente di questo programma accademico si specializzerà nell'uso di tutte queste apparecchiature sotto la stretta supervisione di un assistente tutor.

2. Approfondire nuove competenze dall'esperienza dei migliori specialisti

Questo Tirocinio si avvale di un team eterogeneo di professionisti che scambieranno direttamente le loro conoscenze ed esperienze con gli studenti. L'accesso a questi esperti è garantito fin dal primo momento dell'apprendimento e saranno loro a integrare lo studente nelle diverse dinamiche della loro attività lavorativa quotidiana.

3. Entrare in ambienti fisioterapia di prim'ordine

I centri disponibili per questo programma sono stati scelti da TECH sulla base di due importanti premesse. In primo luogo, le strutture sono dotate dei migliori strumenti tecnologici per la diagnosi e il trattamento dei pazienti con Cerebrolesione Acquisita. Inoltre, l'istituzione ha raggiunto importanti risultati in termini di riabilitazione neuronale grazie all'adeguata formazione dei suoi fisioterapisti.



4. Mettere in pratica ciò che si è appreso fin dall'inizio

Nel corso di 3 settimane formative, lo studente sarà direttamente coinvolto nel processo di recupero di pazienti affetti da Cerebrolesione Acquisita. In questo modo, il lavoro con casi reali faciliterà l'assimilazione rapida e flessibile di competenze aggiornate in questo campo di lavoro.

5. Ampliare le frontiere della conoscenza

TECH offre la possibilità di sviluppare le conoscenze al di là dell'ambiente locale. Grazie ai suoi molteplici accordi e contatti, l'istituzione accademica ha contattato istituti di neuroriabilitazione situati a diverse latitudini e gli studenti potranno scegliere quale frequentare su base individuale.

“Avrai l'opportunità svolgere il tuo tirocinio all'interno di un centro di tua scelta”

03

Obiettivi

L'obiettivo principale di questo programma è promuovere la specializzazione dei fisioterapisti nel campo della riabilitazione neurologica, grazie a un soggiorno eminentemente pratico in un centro di riferimento, dove apprenderanno le ultime evidenze scientifiche del settore. In questo modo, acquisiranno le competenze necessarie per facilitare l'integrazione dei pazienti neurologici, occupandosi di tutta la loro complessità, ottenendo un maggiore successo e una migliore qualità di vita per i pazienti.



Obiettivi generali

- Identificare l'evidenza di una Cerebrolesione Acquisita sulla base di una conoscenza approfondita delle basi anatomiche, strutturali e funzionali del sistema nervoso
- Individuare diversi sintomi e sindromi a seconda dell'area di coinvolgimento della Cerebrolesione Acquisita
- Padroneggiare gli strumenti terapeutici e le competenze professionali del team clinico quando si tratta di pazienti affetti da Cerebrolesione Acquisita





Obiettivi specifici

- Aggiornare le conoscenze in materia di neuroscienze applicabili alle lesioni neurologiche
- Analizzare i processi neurofisiologici dell'apprendimento motorio e le diverse teorie sul controllo motorio
- Comprendere le implicazioni della Cerebrolesione Acquisita in base all'età del paziente
- Identificare l'eminegligenza e conoscerne le implicazioni per il paziente e per l'approccio terapeutico
- Riconoscere la sindrome dello spingere e aggiornarne le conoscenze in considerazione per le sue implicazioni nell'approccio terapeutico
- Comprendere la differenza tra sintomatologia cerebellare e sintomatologia dei gangli della base
- Distinguere l'aprassia e le implicazioni per il paziente e l'approccio terapeutico
- Interpretare i risultati radiologici mediante TAC, RMN e altri esami radiodiagnostici complementari
- Pianificare l'approccio terapeutico in base ai risultati dell'esame neurologico e della valutazione fisioterapica
- Interpretare i referti medici o di altri specialisti per ricavare informazioni rilevanti sul paziente
- Gestire i metodi e i concetti più aggiornati utilizzati dai fisioterapisti neurologici
- Esaminare le ortesi e i prodotti di supporto più utili per i pazienti con Cerebrolesione Acquisita
- Individuare i disturbi della comunicazione e della deglutizione per indirizzarli al medico competente, e contemplarli nella globalità del paziente
- Riconoscere l'implicazione dei diversi domini cognitivi, lesi o intatti, nell'affezione del movimento e cosa si intende per affezione del movimento e quali implicazioni hanno nell'approccio fisioterapico

04

Pianificazione dell'insegnamento

Il Tirocino in Cerebrolesione Acquisita in Fisioterapia consiste in un soggiorno intensivo in un centro di riferimento, della durata di 3 settimane dal lunedì al venerdì, con giornate consecutive di 8 ore di apprendimento pratico a fianco di un assistente specialista. Questo soggiorno consentirà agli studenti di vedere pazienti reali a fianco di un team di professionisti leader in questo settore, applicando le ultime tecnologie e tecniche in questo campo.

In questa proposta formativa, di natura completamente pratica, le attività sono finalizzate a sviluppare e perfezionare le competenze necessarie per la cura dei pazienti affetti da danno cerebrale. In questo modo, la proposta è orientata alla formazione specifica del fisioterapista per l'esercizio della sua professione pratica, in un ambiente sicuro per il paziente e con un elevato rendimento professionale.

Si tratta, senza dubbio, di un'opportunità unica per imparare lavorando in un centro innovativo che si impegna per la qualità delle proprie risorse e per le tecnologie più moderne. In questo modo, gli obiettivi del paziente e dei professionisti vengono raggiunti in maniera sicura e seguendo i più alti standard di qualità attualmente richiesti.

Il soggiorno presso il centro consentirà al professionista di completare un numero minimo di attività di pratica clinica nei servizi di Approccio alla Cerebrolesione Acquisita in Fisioterapia, o nella cura e nel monitoraggio dei pazienti

La fase pratica prevede la partecipazione attiva dello studente che svolgerà le attività e le procedure di ogni area di competenza (imparare a imparare e imparare a fare), con l'accompagnamento e la guida del personale docente e degli altri compagni di corso che facilitano il lavoro di squadra e l'integrazione multidisciplinare come competenze trasversali per la pratica Fisioterapia (imparare a essere e imparare a relazionarsi).

Le procedure descritte di seguito costituiranno la base della parte pratica della formazione e la loro attuazione sarà soggetta alla disponibilità e al carico di lavoro del centro stesso; le attività proposte sono le seguenti:



Specializzati grazie a un programma accademico innovativo e a professionisti che ti aiuteranno a crescere professionalmente"



Modulo	Attività Pratica
Tecniche di valutazione e diagnosi di pazienti con Cerebrolesione Acquisita	Esaminare il neurosviluppo normativo per identificare la prognosi nella riabilitazione del Cerebrolesione Acquisita a seconda dell'età
	Stimare una prognosi sulla base dell'esame e dell'evoluzione
	Aggiornare le conoscenze sulla fisiologia del movimento
	Imparare a valutare il grado di alterazione della coscienza e a trattare le epilessie
Metodologie di lavoro per la cura delle Cerebrolesione Acquisita nell'infanzia e in età geriatrica	Conoscere i modelli di approccio specifici della fisioterapia pediatrica in DCA
	Rivedere le comorbidità tipiche del paziente geriatrico con Cerebrolesione Acquisita
	Conoscere le opzioni al momento della dimissione ospedaliera per prendere la decisione per il paziente in merito alla sua residenza e alla sua riabilitazione
	Eseguire una revisione degli ausili tecnici più comunemente più comunemente utilizzati nel paziente geriatrico con DCA
	Assistere il paziente e la famiglia dal punto di vista emotivo e comprendere come il come influisce sul loro approccio e sulla riabilitazione
Complicazioni più frequenti del paziente con Cerebrolesione Acquisita	Esaminare le complicanze più frequenti del paziente con DCA per prevenirle o attenuarle
	Riconoscere le complicanze respiratorie e sapere come affrontarle dal punto di vista fisioterapico
	Identificare i fattori che causano il dolore alla spalla, come prevenirlo e come affrontarlo una volta comparso
	Esaminare le lesioni del midollo spinale e le complicazioni muscolo-scheletriche
Le attuali linee guida per l'approccio terapeutico del paziente con Cerebrolesione Acquisita	Imparare a programmare un protocollo di approccio fisioterapico
	Identificare i disturbi comportamentali secondari alla Lesione Cerebrale Acquisita per indirizzarli al professionista competente e contemplarli nella globalità del paziente
	Pianificare la riabilitazione in collaborazione con altri professionisti

05

Dove posso svolgere il Tirocinio?

Con l'obiettivo principale di offrire la migliore formazione del momento e seguendo gli elevati standard qualitativi di TECH, l'istituzione accademica sta stringendo accordi di collaborazione con i principali centri di fisioterapia, affinché gli studenti possano partecipare a stage pratici intensivi per migliorare le loro qualifiche. In questo modo, gli studenti potranno aggiornarsi sugli ultimi strumenti e tecniche di approccio alle lesioni cerebrali acquisite, trattando pazienti reali.

“

Accedi a un centro di fisioterapia leader e imparate con i migliori professionisti del settore. Sarà un'esperienza unica a livello accademico e di lavoro”





Lo studente potrà svolgere questo tirocinio presso i seguenti centri:



Fisioterapia

ASPAYM Principado de Asturias

Paese Città
Spagna Asturias

Indirizzo: Av. Roma, 4, 33011 Oviedo, Asturias

Federazione nazionale dedicata alla promozione fisica e mentale dei pazienti

Ambiti pratici di competenza:

- Fisioterapia Neurologica
- Malattie Neurodegenerative



Fisioterapia

ACD Rehabilitación Oviedo

Paese Città
Spagna Asturias

Indirizzo: Av. fundación príncipe de Asturias,2, bajo 33004 Asturias

-Fisioterapia Neurologica in Malattie degenerative

Ambiti pratici di competenza:

- Fisioterapia nell'Approccio alla Lesione Cerebrale Acquisita
- Fisioterapia in Geriatria



Fisioterapia

ACD Rehabilitación Gijón

Paese Città
Spagna Asturias

Indirizzo: 4º B., C. Corrida, 59, 33206 Gijón, Asturias

-Fisioterapia Neurologica in Malattie degenerative

Ambiti pratici di competenza:

- Fisioterapia in Geriatria
- Fisioterapia Neurologica nelle Malattie Degenerative



Fisioterapia

ACD Rehabilitación Avilés

Paese Città
Spagna Asturias

Indirizzo: C. Pablo Iglesias, Nº 13, Bajo, 33402 Avilés, Asturias

-Fisioterapia Neurologica in Malattie degenerative

Ambiti pratici di competenza:

- Fisioterapia nell'Approccio alla Lesione Cerebrale Acquisita
- Fisioterapia in Geriatria



Fisioterapia

Neurovida - Multiespacio Avenidas

Paese Città
Spagna Madrid

Indirizzo: Avenida de Baviera 4-6, 28028, Madrid

Centro di cura per pazienti con patologie neurodegenerative o danni cerebrali

Ambiti pratici di competenza:

- Fisioterapia Neurologica nelle Malattie Degenerative



Fisioterapia

Hospital HM Modelo

Paese Città
Spagna La Coruña

Indirizzo: Rúa Virrey Osorio, 30, 15011, A Coruña

Rete di cliniche private, ospedali e centri specializzati distribuiti in tutta la Spagna.

Ambiti pratici di competenza:

- Anestesiologia e Rianimazione
- Cure Palliative



Fisioterapia

Hospital Maternidad HM Belén

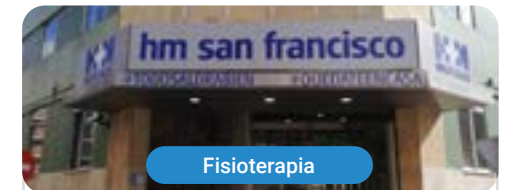
Paese Città
Spagna La Coruña

Indirizzo: R. Filantropía, 3, 15011, A Coruña

Rete di cliniche private, ospedali e centri specializzati distribuiti in tutta la Spagna.

Ambiti pratici di competenza:

- Aggiornamento in Riproduzione Assistita
- Direzione di Ospedali e Servizi Sanitari



Fisioterapia

Hospital HM San Francisco

Paese Città
Spagna León

Indirizzo: C. Marqueses de San Isidro, 11, 24004, León

Rete di cliniche private, ospedali e centri specializzati distribuiti in tutta la Spagna.

Ambiti pratici di competenza:

- Aggiornamento in Anestesiologia e Rianimazione
- Assistenza Infermieristica in Traumatologia



Fisioterapia

Hospital HM Regla

Paese Città
Spagna León

Indirizzo: Calle Cardenal Landázuri, 2,
24003, León

Rete di cliniche private, ospedali e centri specializzati
distribuiti in tutta la Spagna.

Ambiti pratici di competenza:

- Aggiornamento in Trattamenti Psichiatrici per Pazienti Minorenni



Fisioterapia

Hospital HM Nou Delfos

Paese Città
Spagna Barcellona

Indirizzo: Avinguda de Vallcarca, 151,
08023 Barcelona

Rete di cliniche private, ospedali e centri specializzati
distribuiti in tutta la Spagna.

Ambiti pratici di competenza:

- Fisioterapia Estetica
- Nutrizione Clinica in Fisioterapia



Fisioterapia

Hospital HM Madrid

Paese Città
Spagna Madrid

Indirizzo: Pl. del Conde del Valle de Súchil, 16,
28015, Madrid

Rete di cliniche private, ospedali e centri specializzati
distribuiti in tutta la Spagna.

Ambiti pratici di competenza:

- Cure Palliative
- Anestesiologia e Rianimazione



Fisioterapia

Hospital HM Torrelodones

Paese Città
Spagna Madrid

Indirizzo: Av. Castillo Olivares, s/n, 28250,
Torrelodones, Madrid

Rete di cliniche private, ospedali e centri specializzati
distribuiti in tutta la Spagna.

Ambiti pratici di competenza:

- Anestesiologia e Rianimazione
- Cure Palliative



Fisioterapia

Hospital HM Sanchinarro

Paese Città
Spagna Madrid

Indirizzo: Calle de Oña, 10, 28050, Madrid

Rete di cliniche private, ospedali e centri specializzati
distribuiti in tutta la Spagna.

Ambiti pratici di competenza:

- Anestesiologia e Rianimazione
- Cure Palliative



Fisioterapia

Hospital HM Puerta del Sur

Paese Città
Spagna Madrid

Indirizzo: Av. Carlos V, 70, 28938,
Móstoles, Madrid

Rete di cliniche private, ospedali e centri specializzati
distribuiti in tutta la Spagna.

Ambiti pratici di competenza:

- Cure Palliative
- Oftalmologia Clinica



Fisioterapia

Policlínico HM Las Tablas

Paese Città
Spagna Madrid

Indirizzo: C. de la Sierra de Atapuerca, 5,
28050, Madrid

Rete di cliniche private, ospedali e centri specializzati
distribuiti in tutta la Spagna.

Ambiti pratici di competenza:

- Assistenza Infermieristica in Traumatologia
- Fisioterapia Diagnostica



Fisioterapia

Policlínico HM Moraleja

Paese Città
Spagna Madrid

Indirizzo: P.º de Alcobendas, 10, 28109,
Alcobendas, Madrid

Rete di cliniche private, ospedali e centri specializzati
distribuiti in tutta la Spagna.

Ambiti pratici di competenza:

- Fisioterapia Riabilitativa nell'Approccio alla Cerebrolesione Acquisita in Fisioterapia



Fisioterapia

Policlínico HM Virgen del Val

Paese Città
Spagna Madrid

Indirizzo: Calle de Zaragoza, 6, 28804,
Alcalá de Henares, Madrid

Rete di cliniche private, ospedali e centri specializzati
distribuiti in tutta la Spagna.

Ambiti pratici di competenza:

- Fisioterapia Diagnostica
- Fisioterapia in Assistenza Pediatrica



Fisioterapia

Policlínico HM Imi Toledo

Paese Città
Spagna Toledo

Indirizzo: Av. de Irlanda, 21, 45005, Toledo

Rete di cliniche private, ospedali e centri specializzati
distribuiti in tutta la Spagna.

Ambiti pratici di competenza:

- Elettroterapia in Fisioterapia Riabilitativa
- Trapianto di Capelli



Fisioterapia

Nueva Opción

Paese Città
Spagna Valencia

Indirizzo: Carrer de Greses, 21, bajo,
46020 Valencia

Associazione dedicata al trattamento integrale
della Lesione Cerebrale Acquisita

Ambiti pratici di competenza:

- Fisioterapia nell'Approccio alla Lesione Cerebrale Acquisita



Fisioterapia

Athlos Ecatepec

Paese Città
Messico Città del Messico

Indirizzo: Plaza Ecatepec, Via Morelos 172, Local C-8, Los Laureles, Ecatepec de Morelos, Méx. Junto a la zona de Comida

Centri specializzati nella riabilitazione fisica e sportiva e sport

Ambiti pratici di competenza:

- Fisioterapia Diagnostica
- Elettroterapia in Fisioterapia



Fisioterapia

Athlos Naucalpan

Paese Città
Messico Città del Messico

Indirizzo: Av. Gustavo Baz Prada No. 116, Col. Bosques de Echegaray, Naucalpan de Juárez. Estado de México

Centri specializzati nella riabilitazione fisica e sportiva e sport

Ambiti pratici di competenza:

- Fisioterapia Diagnostica
- Elettroterapia in Fisioterapia



Fisioterapia

Athlos Iztacalco

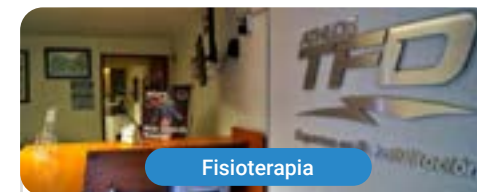
Paese Città
Messico Città del Messico

Indirizzo: Julio García No. 14, Piso 2, San Miguel, Iztacalco, CDMX. Esq. Francisco del Paso y Troncoso

Centri specializzati nella riabilitazione fisica e sportiva e sport

Ambiti pratici di competenza:

- Fisioterapia Diagnostica
- Elettroterapia in Fisioterapia



Fisioterapia

Athlos Toluca

Paese Città
Messico Città del Messico

Indirizzo: Cerro de la Estrella 128 - 29, Xinantécatl, Metepec, Edo. de Méx

Centri specializzati nella riabilitazione fisica e sportiva e sport

Ambiti pratici di competenza:

- Fisioterapia Diagnostica
- Elettroterapia in Fisioterapia



Fisioterapia

Athlos Tiber

Paese Città
Messico Città del Messico

Indirizzo: Río Tiber No. 21, 3er Piso, Col: Cuauhtémoc, Del: Cuauhtémoc, CDMX

Centri specializzati nella riabilitazione fisica e sportiva e sport

Ambiti pratici di competenza:

- Fisioterapia Diagnostica
- Elettroterapia in Fisioterapia



Fisioterapia

Athlos Roma

Paese Città
Messico Città del Messico

Indirizzo: Guanajuato 178, 3er Piso. Roma Norte, Cuauhtémoc, CDMX

Centri specializzati nella riabilitazione fisica e sportiva e sport

Ambiti pratici di competenza:

- Fisioterapia Diagnostica
- Elettroterapia in Fisioterapia



Fisioterapia

Athlos Tlalpan

Paese Città
Messico Città del Messico

Indirizzo: Calle 3 Num 52, Coapa, Espartaco, Coyoacán, 04870, CDMX

Centri specializzati nella riabilitazione fisica e sportiva e sport

Ambiti pratici di competenza:

- Fisioterapia Diagnostica
- Elettroterapia in Fisioterapia



Fisioterapia

Athlos Lindavista

Paese Città
Messico Città del Messico

Indirizzo: Sullana 741, Col. Lindavista, Del. G.A.M. CDMX

Centri specializzati nella riabilitazione fisica e sportiva e sport

Ambiti pratici di competenza:

- Fisioterapia Diagnostica
- Elettroterapia in Fisioterapia



Fisioterapia

Madre Teresa Centro de Rehabilitación

Paese	Città
Argentina	Buenos Aires

Indirizzo: Bartolomé Mitre 2450, Avellaneda, Buenos Aires, Argentina

Centro di Riabilitazione multidisciplinare specializzato nel recupero fisico e lavorativo

Ambiti pratici di competenza:

- Nutrizione Clinica in Medicina
- Fisioterapia in Geriatria



Fisioterapia

Pilares del Rosario

Paese	Città
Argentina	Santa Fe

Indirizzo: Paraguay 2041 Rosario, Santa Fe

Clinica di neuroriabilitazione completa per adulti e bambini

Ambiti pratici di competenza:

- Fisioterapia in Assistenza Pediatrica
- Medicina Iperbarica



Fisioterapia

Avanza Rehabilitación

Paese	Città
Argentina	Tucumán

Indirizzo: Juan Gregorio de las Heras 581, T4000 San Miguel de Tucumán

Creazione di un'assistenza curativa e preventiva, che integri fisioterapia, terapia occupazionale e assistenza sociale

Ambiti pratici di competenza:

- Fisioterapia nell'Approccio alla Lesione Cerebrale Acquisita
- Prevenzione e Riabilitazione dagli Infortuni Sportivi

06

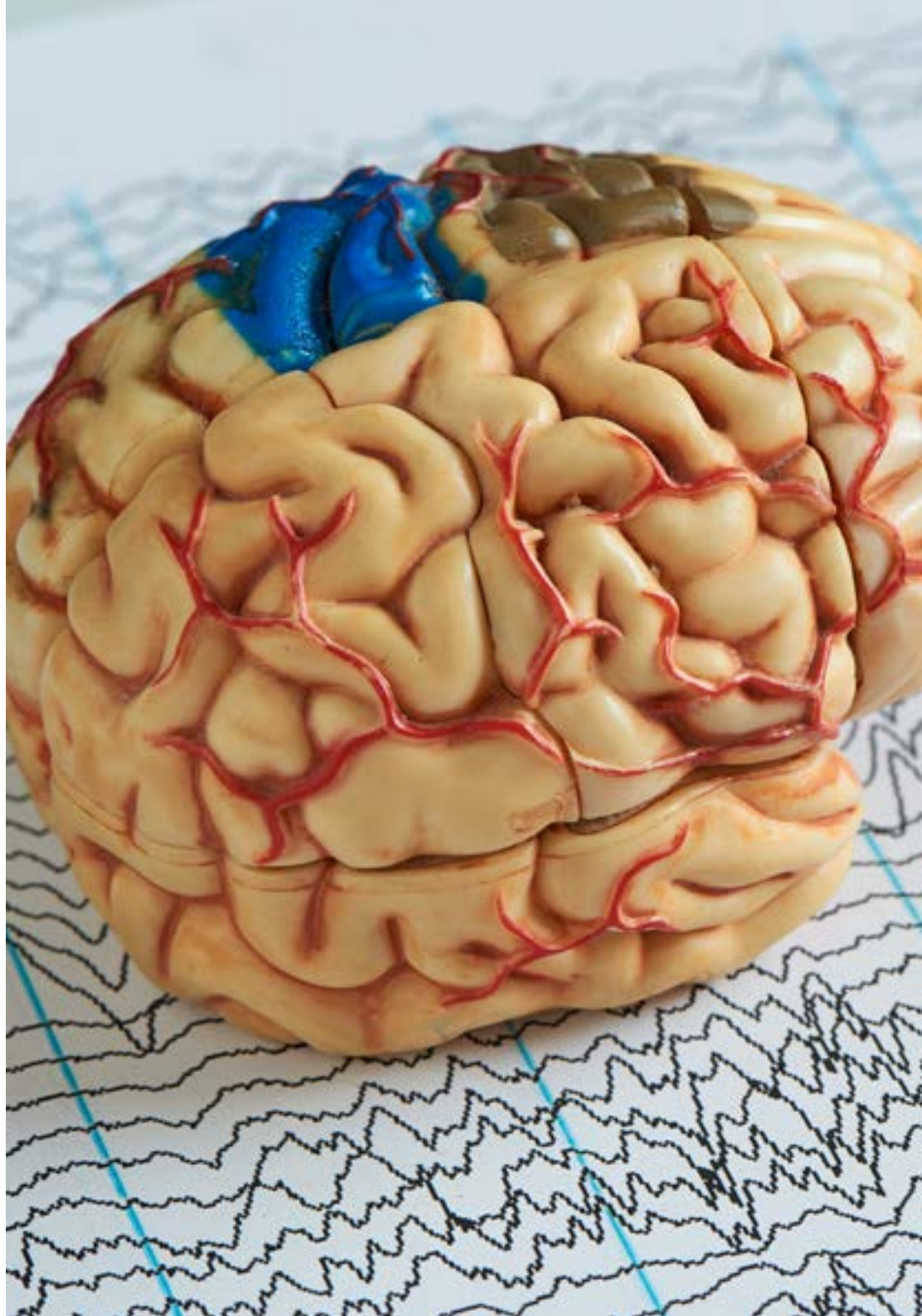
Condizioni generali

Assicurazione di responsabilità civile

La preoccupazione principale di questa istituzione è quella di garantire la sicurezza sia dei tirocinanti sia degli altri agenti che collaborano ai processi di tirocinio in azienda. All'interno delle misure rivolte a questo fine ultimo, esiste la risposta a qualsiasi incidente che possa verificarsi durante il processo di insegnamento-apprendimento.

A tal fine, questa entità formativa si impegna a stipulare un'assicurazione di responsabilità civile per coprire qualsiasi eventualità possa verificarsi durante lo svolgimento del tirocinio all'interno del centro di collocamento.

La polizza di responsabilità civile per i tirocinanti deve garantire una copertura assicurativa completa e deve essere stipulata prima dell'inizio del periodo di tirocinio. In questo modo, il tirocinante non dovrà preoccuparsi in caso di situazioni impreviste e avrà a disposizione una copertura fino al termine del periodo di tirocinio presso il centro.



Condizioni Generali di Tirocinio

Le condizioni generali relative alla stipulazione del contratto di tirocinio del suddetto programma sono le seguenti:

1. TUTORAGGIO: durante il Tirocinio agli studenti verranno assegnati due tutor che li seguiranno durante tutto il percorso, risolvendo eventuali dubbi e domande che potrebbero sorgere. Da un lato, lo studente disporrà di un tutor professionale appartenente al centro di inserimento lavorativo che lo guiderà e lo supporterà in ogni momento. Dall'altro lato, lo studente disporrà anche un tutor accademico che avrà il compito di coordinare e aiutare lo studente durante l'intero processo, risolvendo i dubbi e aiutando a risolvere qualsiasi problema durante l'intero percorso. In questo modo, il professionista sarà accompagnato in ogni momento e potrà risolvere tutti gli eventuali dubbi, sia di natura pratica che accademica.

2. DURATA: il programma del tirocinio avrà una durata di tre settimane consecutive di preparazione pratica, distribuite in giornate di 8 ore lavorative, per cinque giorni alla settimana. I giorni di frequenza e l'orario saranno di competenza del centro, che informerà debitamente e preventivamente il professionista, con un sufficiente anticipo per facilitarne l'organizzazione.

3. MANCATA PRESENTAZIONE: in caso di mancata presentazione il giorno di inizio del Tirocinio, lo studente perderà il diritto allo stesso senza possibilità di rimborso o di modifica di date. L'assenza per più di due giorni senza un giustificato motivo/ certificato medico comporterà la rinuncia dello studente al tirocinio e, pertanto, la relativa automatica cessazione. In caso di ulteriori problemi durante lo svolgimento del tirocinio, essi dovranno essere debitamente e urgentemente segnalati al tutor accademico.

4. CERTIFICAZIONE: lo studente che supererà il Tirocinio riceverà un certificato che attesterà il tirocinio svolto presso il centro in questione.

5. RAPPORTO DI LAVORO: il Tirocinio non costituisce alcun tipo di rapporto lavorativo.

6. STUDI PRECEDENTI: alcuni centri potranno richiedere un certificato di studi precedenti per la partecipazione al Tirocinio. In tal caso, sarà necessario esibirlo al dipartimento tirocini di TECH affinché venga confermata l'assegnazione del centro prescelto.

7. NON INCLUDE: il Tirocinio non includerà nessun elemento non menzionato all'interno delle presenti condizioni. Pertanto, non sono inclusi alloggio, trasporto verso la città in cui si svolge il tirocinio, visti o qualsiasi altro servizio non menzionato.

Tuttavia, gli studenti potranno consultare il proprio tutor accademico per qualsiasi dubbio o raccomandazione in merito. Egli fornirà tutte le informazioni necessarie per semplificare le procedure.

07 Titolo

Questo **Tirocinio in Approccio alla Cerebrolesione Acquisita in Fisioterapia** possiede il programma più completo e aggiornato del panorama professionale e accademico

Dopo aver superato le valutazioni, lo studente riceverà, mediante lettera certificata con ricevuta di ritorno, il corrispondente Certificato di Tirocinio rilasciato da TECH.

Il certificato rilasciato da TECH riporterà la valutazione ottenuta nel test.

Titolo: **Tirocinio in Approccio alla Cerebrolesione Acquisita in Fisioterapia**

Durata: **3 settimane**

Frequenza: **dal lunedì al venerdì, turni da 8 ore consecutive**

Ore totali: **120 ore di pratica professionale**

Approvato dall'**NBA**



tech

Tirocinio

Approccio alla Cerebrolesione

Acquisita in Fisioterapia

Tirocinio

Approccio alla Cerebrolesione Acquisita in Fisioterapia

Approvato dall'NBA



tech