

Experto Universitario

Tratamiento Fisioterápico
de la Persona Afectada
por Deterioro Cognitivo



Experto Universitario

Tratamiento Fisioterápico de la Persona Afectada por Deterioro Cognitivo

- » Modalidad: No escolarizada (100% en línea)
- » Duración: 6 meses
- » Titulación: TECH Universidad
- » Horario: a tu ritmo
- » Exámenes: online

Acceso web: www.techtute.com/fisioterapia/experto-universitario/experto-tratamiento-fisioterapico-persona-afectada-deterioro-cognitivo

Índice

01

Presentación

pág. 4

02

Objetivos

pág. 8

03

Dirección del curso

pág. 12

04

Estructura y contenido

pág. 22

05

Metodología de estudio

pág. 28

06

Titulación

pág. 36

01

Presentación

El tratamiento de la pérdida de facultades cognitivas que acompaña al envejecimiento tiene en el abordaje fisioterápico una de sus herramientas más importantes. Conocer todos los aspectos que interesan y determinan su impacto real en el paciente requiere de la actualización y aprendizaje permanente del profesional. Este completo programa es en este escenario, la herramienta de capacitación más eficiente, interesante y completa. Un recorrido que te permitirá intervenir con solvencia e impacto en este tipo de trabajo.





“

Adquiere los conocimientos más actualizados en intervención fisioterápica en los pacientes con deterioro con nuevos protocolos y técnicas que te permitirán actuar con mayor acierto y seguridad”

El trabajo desde la fisioterapia ofrece a los pacientes con trastornos cognitivos derivados de envejecimiento una opción de intervención sencilla y eficiente que permite trabajar las capacidades, procurando ralentizar su merma y potenciar su desarrollo.

Por ello es fundamental para el especialista conocer las herramientas de la fisioterapia y la conveniencia de su aplicación en cada caso; así como manejar la indicación del ejercicio activo, la terapia manual o la electroterapia, trabajando con equipos interdisciplinarios, mediante herramientas de comunicación adecuadas, entendiendo el concepto de atención centrada en la persona.

Este programa te enseñará a disponer del más actualizado conocimiento de dispositivos, técnicas y protocolos disponibles que pueden ser claves para el éxito en el tratamiento de fisioterapia. Además, este programa se convierte en la opción ideal de actualizar tus conocimientos desde casa y de manera flexible. Asimismo, se incorpora una reconocida experta a nivel internacional como Directora Invitada Internacional, quien será responsable de ofrecer 10 *Masterclasses* sobre las últimas novedades en el campo de la Fisioterapia en personas afectadas por deterioro cognitivo.



Incluye en tu capacidad de trabajo los últimos avances y tecnologías de apoyo fisioterápico contra el deterioro cognitivo a través de las Masterclasses que te ofrece este programa”

Este **Experto Universitario en Tratamiento Fisioterápico de la Persona Afectada por Deterioro Cognitivo** contiene el programa universitario más completo y actualizado del mercado.

Sus características más destacadas son:

- ♦ Última tecnología en software de enseñanza online
- ♦ Sistema docente intensamente visual, apoyado en contenidos gráficos y esquemáticos de fácil asimilación y comprensión
- ♦ Desarrollo de casos prácticos presentados por expertos en activo
- ♦ Sistemas de vídeo interactivo de última generación
- ♦ Enseñanza apoyada en la telepráctica
- ♦ Sistemas de actualización y reciclaje permanente
- ♦ Aprendizaje autorregulable: total compatibilidad con otras ocupaciones
- ♦ Ejercicios prácticos de autoevaluación y constatación de aprendizaje
- ♦ Grupos de apoyo y sinergias educativas: preguntas al experto, foros de discusión y conocimiento
- ♦ Comunicación con el docente y trabajos de reflexión individual
- ♦ Disponibilidad de los contenidos desde cualquier dispositivo, fijo o portátil, con conexión a internet
- ♦ Bancos de documentación complementaria disponible permanentemente, incluso después del programa

“

Un repaso completo de los diferentes estados cognitivos en los que en profesional de la fisioterapia tendrá que intervenir y el planteamiento de trabajo en cada uno de ellos”

El programa incluye, en su cuadro docente, a profesionales del sector que vierten en esta capacitación la experiencia de su trabajo, además de reconocidos especialistas de sociedades de referencia y universidades de prestigio.

Su contenido multimedia, elaborado con la última tecnología educativa, permitirá al profesional un aprendizaje situado y contextual, es decir, un entorno simulado que proporcionará una capacitación inmersiva programada para entrenarse ante situaciones reales.

El diseño de este programa se centra en el Aprendizaje Basado en Problemas, mediante el cual el profesional deberá tratar de resolver las distintas situaciones de práctica profesional que se le planteen a lo largo del curso académico. Para ello, contará con la ayuda de un novedoso sistema de vídeo interactivo realizado por reconocidos expertos.

Un programa de alta capacitación creado para permitirte aprender de forma dinámica y eficaz.

El propósito de este programa es que no solo adquieras los conocimientos, sino que, al finalizar, poseas la habilidad de trabajo que necesitas en este campo.



02 Objetivos

Nuestro objetivo es generar en el alumno conocimiento especializado en el cuidado desde la fisioterapia de los pacientes con deterioro creando una base bien estructurada para identificar los signos clínicos asociados a las diferentes necesidades y evoluciones, aportándole la visión amplia y contextual de la actividad de este campo en la actualidad.





“

Un recorrido de alta intensidad concebido para convertir tu esfuerzo en competencias reales de intervención”



Objetivo general

- Desarrollar una actitud crítica, razonada y basada en la evidencia científica más reciente hacia el diagnóstico fisioterápico en el paciente anciano y ser capaz de aplicar un tratamiento adecuado con el fin de reducir la impotencia funcional, la fragilidad y el deterioro, favoreciendo así a una mejora de la salud física y mental en la vejez



Este Experto Universitario es la mejor forma de ponerte al día en los aspectos bioéticos para prestar los cuidados paliativos que necesitan tus pacientes”





Objetivos específicos

Módulo 1. Razonamiento clínico en fisiogeriatría

- ♦ Explicar el envejecimiento activo desde el punto de vista del paciente
- ♦ Definir los ámbitos de actuación de la fisioterapia en geriatría
- ♦ Definir el rol de la Fisioterapia en unidades de paliativos
- ♦ Definir el empleo de Nuevas tecnologías en Fisiogeriatría
- ♦ Explicar en qué consisten los equipos interdisciplinarios en geriatría
- ♦ Definir la composición y funcionamiento del equipo interdisciplinario
- ♦ Explicar las funciones principales dentro del equipo interdisciplinario
- ♦ Establecer el diagnóstico diferencial. *Red* y *yellow flags*
- ♦ Describir los grandes síndromes geriátricos
- ♦ Explicar en qué consisten las *Red* y *yellow Flags*
- ♦ Definir las *Red flags* más comunes en la práctica clínica
- ♦ Explicar el planteamiento adecuado de la sesión de fisioterapia en geriatría
- ♦ Describir el examen y valoración fisioterápica del paciente geriátrico
- ♦ Definir los efectos sobre el sistema neuromusculoesquelético de determinados fármacos
- ♦ Describir el decálogo de la atención centrada en las personas

Módulo 2. Abordaje desde la fisioterapia de la persona afectada por deterioro cognitivo

- ♦ Definir los factores de riesgo, epidemiología, diagnóstico y tratamiento del Deterioro cognitivo
- ♦ Definir los factores de riesgo, epidemiología, diagnóstico y tratamiento de la Demencia
- ♦ Definir los tipos de deterioro cognitivo: posibles clasificaciones
- ♦ Definir las causas y efectos de deterioro cognitivo
- ♦ Describir las intervenciones terapéuticas desde la fisioterapia
- ♦ Describir estrategias para fomentar la adherencia al tratamiento por parte de la familia
- ♦ Definir estrategias para acceder al usuario desorientado y/o desconectado
- ♦ Explicar la aplicación de la música como herramienta para trabajar con personas con demencia
- ♦ Definir el origen, las indicaciones y principios básicos de la estimulación basal
- ♦ Definir las ventajas de la estimulación basal



Objetivos realistas que se convertirán en avances en tu trabajo de manera inmediata”

03

Dirección del curso

El programa incluye en su cuadro docente especialistas de referencia en Tratamiento Fisioterápico de la Persona Afectada por Deterioro Cognitivo, que vierten en esta formación la experiencia de su trabajo. Además, participan, en su diseño y elaboración, otros especialistas de reconocido prestigio que completan el programa de un modo interdisciplinar.



“

Docentes expertos en este campo pondrán al servicio de la capacitación su visión actual del trabajo real con estos pacientes, dotando al estudio de una visión contextual de alto valor”

Directora Invitada Internacional

La Doctora Tracy Friedlander es una eminente experta internacional, especializada en **Fisioterapia** y **Rehabilitación** de personas de la tercera edad. Sus amplios conocimientos y competencias en este ámbito sanitario le han permitido implementar **procedimientos innovadores** y **favorecer** la **calidad de vida** de diferentes pacientes a lo largo de los años.

Gracias a su elevada capacidad asistencial, la científica ha sido seleccionada como **Director Médico** de la **Unidad de Rehabilitación Integral de Pacientes Hospitalizados Agudos** en el **Johns Hopkins Bayview Medical Center**. También, ha formado parte de los equipos médicos del prestigiosísimo **Hospital Johns Hopkins**.

Su principal área de experticia es la **Rehabilitación Neurológica**. En este ámbito, la experta posee **publicaciones científicas** referenciadas en revistas de alto impacto en la comunidad sanitaria y revisadas por pares. Así, ha centrado sus esfuerzos en ayudar a enfermos a controlar la **Espasticidad**, un trastorno del control muscular, mediante **diversos enfoques terapéuticos**.

Además, algunas de sus investigaciones más destacadas de los últimos años se relacionan con la rehabilitación de pacientes sometidos a **largos períodos** de **ventilación mecánica** al contagiarse con el virus del **SARS-CoV-2**. A su vez, posee una completísima preparación para atender **dolores de articulaciones**, **Fibromialgia** y **fatiga crónica**.

Igualmente, la Doctora Friedlander dispone de **certificaciones oficiales** de la Junta Americana de Medicina Física y Rehabilitación. Todo ello avalado por sus excelsos conocimientos en cuanto al **cuidado preciso** y **avanzado** de **lesiones medulares**. Por otro lado, esta especialista cuenta con una trayectoria académica de excelencia. Se licenció en la Universidad Emory de Atlanta y obtuvo su **título de Medicina** en la Universidad de Maryland. Asimismo, hizo prácticas en el **Mercy Medical Center** y completó su residencia en Medicina Física y Rehabilitación en el **Sinai Hospital de Baltimore**.



Dra. Friedlander, Tracy

- Directora de Medicina Física y Rehabilitación del Johns Hopkins Hospital, Baltimore, Estados Unidos
- Director Médico de la Unidad de Rehabilitación Integral de Pacientes Hospitalizados Agudos en el Johns Hopkins Bayview Medical Center
- Especialista en Neurorrehabilitación y Gestión de la Espasticidad
- Certificaciones oficiales de la Junta Americana de Medicina Física y Rehabilitación
- Especialista en Medicina Física y Rehabilitación en el Sinai Hospital de Baltimore
- Graduada de Medicina en la Universidad de Maryland, Baltimore
- Miembro de: Academia Americana de Medicina Física y Rehabilitación, Asociación Americana de Lesiones de la Médula Espinal, Sociedad de Medicina Física y Rehabilitación de Maryland

“

Gracias a TECH podrás aprender con los mejores profesionales del mundo”

Dirección



Dra. García Fontalba, Irene

- ♦ Gerente y Fisioterapeuta en Cal Moure'S
- ♦ Miembro de la Sección Territorial de Girona del Colegio de fisioterapeutas de Cataluña
- ♦ Creadora del blog fisios y otras historias
- ♦ Coordinadora del grupo de redes sociales del grupo de profesionales por la promoción de la salud en Girona
- ♦ Más de diez años trabajando en patología geriátrica y procesos que cursan con dolor en la domiciliaria y en la privada

Profesores

Dra. González García, María Dolores

- ♦ Especialista en Medicina Física y Rehabilitación
- ♦ Responsable del Servicio de Rehabilitación Neurológica. Hospital 12 Octubre, Madrid
- ♦ Facultativo Especialista de Área del Hospital Doce de Octubre, Madrid
- ♦ Licenciada en Medicina y Cirugía por la Universidad de Alcalá. Alcalá de Henares, Madrid
- ♦ Especialización en Medicina Física y Rehabilitación como médico interno residente (MIR) en el Servicio de Rehabilitación del Hospital Universitario 12 de Octubre de Madrid

Dr. Gómez Orta, Roger

- ♦ Fisioterapeuta y Técnico Ortopédico en Qvitec Centre D' Ajudes Tècniques
- ♦ Cofundador de Qvitec
- ♦ Responsable del servicio de clínica de sedestación y posicionamiento en Qvitec
- ♦ Especialista y formador en manejo de pacientes de productos Handicare en España
- ♦ Diplomado en Fisioterapia, EUIF Blanquerna

Dra. Díaz Zamudio, Delia

- ♦ Especialista en Rehabilitación y Medicina Física
- ♦ Médico Interno Residente de Rehabilitación y Medicina Física en Servicio de Rehabilitación del Hospital Universitario 12 de Octubre
- ♦ Facultativo especialista adjunto Servicio de Rehabilitación del del Hospital Universitario 12 de Octubre
- ♦ Colaborador Honorífico del departamento de Medicina Física y Rehabilitación e Hidrología en el Hospital 12 de Octubre
- ♦ Licenciada en Medicina y Cirugía. Facultad de Medicina. Universidad de Sevilla
- ♦ FEA de Rehabilitación y Medicina Física, Servicio de Rehabilitación del Hospital Universitario Denia
- ♦ FEA de Rehabilitación y Medicina Física, Servicio de Rehabilitación del Hospital Universitario Alto Deba, Mondragón

Dr. Buldón Olalla, Alejandro

- ♦ Experto en Fisioterapia de la Actividad física y el Deporte. Universidad Rey Juan Carlos
- ♦ Fisioterapeuta en el grupo Amavir y en atención domiciliaria a personas mayores
- ♦ Creador del blog Fisioconectados.com
- ♦ Diplomatura Fisioterapia Universidad Rey Juan Carlos
- ♦ Máster en Redes Sociales y Aprendizaje Digital

Dr. Cuesta Gascón, Joel

- ♦ Doctor en Fisioterapia y Rehabilitación. Hospital Universitario La Paz, Madrid
- ♦ Doctor en Fisioterapia y Rehabilitación. Centro Médico y de Rehabilitación Dr. Rozalén, Madrid
- ♦ Residente de Medicina Física y Rehabilitación en Hospital Universitario 12 de Octubre
- ♦ Médico Rehabilitador en Medicine Repair
- ♦ Docente del Curso de Especialización en Dolor Neuropático en Hospital la Princesa
- ♦ Organizador y ponente en Jornada Nos vemos en el 12 y Fundamentos y Fisiología del deporte
- ♦ Ponente en Jornadas postMIR Academia AMIR 2020 sobre la especialidad de Medicina Física y Rehabilitación
- ♦ Máster en Medicina Clínica Universidad Francisco de Vitoria
- ♦ Graduado en Medicina por la Universidad Camilo José Cela
- ♦ Experto en Ecografía Musculoesquelética

Dra. Jiménez, Henar

- ♦ Especialista en Fisioterapia y Readaptación Deportiva
- ♦ Médico Interno Residente. Hospital Universitario 12 de Octubre, Madrid
- ♦ Licenciada en Medicina
- ♦ Experto en Fisioterapia y Readaptación Deportiva en la Universidad Internacional Isabel I de Castilla
- ♦ Curso en Uso seguro del medicamento en el Servicio Madrileño de Salud

Dra. Blesa Esteban, Irene

- ♦ Médico Interno Residente. Hospital 12 de Octubre
- ♦ Experto en ecografía musculoesquelética
- ♦ Graduada de la Facultad de Medicina de la Universidad Autónoma de Madrid
- ♦ Curso en Abordaje del dolor neuropático para Medicina
- ♦ Curso en Valoración y prescripción de ejercicio terapéutico
- ♦ Curso en Soporte Vital para Residentes
- ♦ Supervisión tesis doctoral: *Diagnóstico de cardiopatías congénitas en la ecografía del primer trimestre de la gestación*

Dr. Soto Bagaria, Luis

- ♦ Fisioterapeuta Investigador en Vall d'Hebron Instituto de Investigación
- ♦ Fisioterapeuta e investigador en el Parc Sanitari Pere Virgili
- ♦ Fisioterapeuta y Colaborador en el departamento de I + D, SARquavitae
- ♦ Investigador responsable en Mapfre Quavitaet para el Doctorado en Salud Pública y Metodológica de Investigación
- ♦ Máster en Fisioterapia Neuromúsculo-esquelética
- ♦ Máster Investigación Clínica. Universidad Internacional de Cataluña
- ♦ Miembro del equipo de investigación en envejecimiento, fragilidad y transiciones en Re-Fit BCN

Dra. García, Sofía

- ♦ Especialista en Medicina Física y Rehabilitación en el Servicio Madrileño de Salud
- ♦ Médico Especialista de Medicina Física y Rehabilitación en la Unidad de Rehabilitación Infantil del Hospital Universitario 12 de Octubre, Madrid
- ♦ Médico Especialista de Medicina Física y Rehabilitación en el Centro de Rehabilitación del Lenguaje
- ♦ Médico Especialista en la Unidad de Suelo Pélvico del Hospital Universitario 12 de Octubre
- ♦ Médico Especialista de Rehabilitación Cardíaca en la Unidad de Rehabilitación Cardíaca del Hospital Universitario 12 de Octubre
- ♦ Médico Especialista de la Unidad de Parálisis facial y Neurorehabilitación en el Hospital Universitario La Paz
- ♦ Médico Especialista de la Unidad de Neurorehabilitación en el Hospital Universitario 12 de Octubre
- ♦ Médico Especialista de Rehabilitación Respiratoria en el Hospital General Universitario Gregorio Marañón
- ♦ Médico Especialista de Rehabilitación en Lesión de Médula Espinal en el Hospital Nacional de Paraplégicos
- ♦ Licenciada en Medicina por la Facultad de Medicina de Universidad San Pablo
- ♦ Máster en Ecografía Musculoesquelética e Intervencionismo Ecoguiado en la Universidad San Pablo

Dr. Gil Gracia, Samuel

- ♦ Fisioterapeuta y Osteópata en ejercicio liberal en la localidad de Béziers
- ♦ Fisioterapeuta. Centro Iriteb c/Dos de Mayo en Badalona
- ♦ Miembro de: la Sociedad Española de Fisioterapia y Dolor SEFID, Sociedad Fisioterapia sin Red
- ♦ Autor del Videoblog Soy Paciente de Samu, canal de divulgación sobre fisioterapia
- ♦ Especializado en el dolor músculo-esquelético
- ♦ Master en Osteopatía les Escoles Universitaries Gimbernat
- ♦ Diplomado en Fisioterapia en les Escoles Universitaries Gimbernat

Dr. Jiménez Hernández, Daniel

- ♦ Experto en Fisioterapia y Educación
- ♦ Fisioterapeuta
- ♦ Formador de profesionales en ACP
- ♦ Profesor de la Universidad Central de Cataluña
- ♦ Doctor en Educación por la Universidad Central de Cataluña
- ♦ Máster Oficial en Educación Inclusiva. Universidad Central de Cataluña
- ♦ Diplomado en Fisioterapia. Escuela Universitaria Gimbernat, EUG-UAB
- ♦ Miembro del grupo de investigación de atención a la diversidad y de Salud Mental e Innovación Social de la UVic

Dra. Pino Giráldez, Mercedes

- ♦ Especialista en Medicina Física y Rehabilitación
- ♦ Médico Rehabilitador adjunto en Hospital Universitario 12 de Octubre, Madrid
- ♦ Especialista en Medicina Física y Rehabilitación en el Hospital Universitario de Guadalajara
- ♦ Médico Rehabilitador adjunto en Hospital Rey Juan Carlos I, Madrid
- ♦ Médico Rehabilitador adjunto en Hospital de Torrejón de Ardoz
- ♦ Médico Rehabilitador adjunto en Hospital Universitario de Guadalajara
- ♦ Facultativo especialista de área Médico Rehabilitador en Hospital Fundación Jiménez Díaz
- ♦ Licenciada en Medicina y Cirugía por la Universidad de Alcalá de Henares
- ♦ Especialista en discapacidad Infantil por la Universidad Complutense de Madrid
- ♦ MIR Medicina Física y Rehabilitación

Dr. Hernández Espinosa, Joaquín

- ♦ Especialista en Fisioterapia Respiratoria
- ♦ Director del centro residencial Hotel Residencia Tercera edad Pineda
- ♦ Postgrado en Fisioterapia Respiratoria. Universidad Autónoma de Barcelona
- ♦ Consultor Ética Asistencial de la Fundacio Vella Terra
- ♦ Dirección Equipamiento emergencia COVID 19 en Fremap Gent Gran
- ♦ Diplomatura en Fisioterapia en Escuela Universitaria de Fisioterapia Gimbernat, Cantabria
- ♦ Diplomatura en Fisioterapia Universidad Autónoma de Barcelona
- ♦ Miembro del comité de ética L'Onada Serveis

04

Estructura y contenido

La estructura de trabajo planteada en este Experto Universitario en Tratamiento Fisioterápico de la Persona Afectada por Deterioro Cognitivo se ha realizado de acuerdo a los criterios de eficacia instructiva que es nuestro estándar de calidad. A través de un temario completo y concreto irás recorriendo todas las áreas imprescindibles de aprendizaje propuestas, adquiriendo de manera paulatina las competencias necesarias para llevar a la práctica los conocimientos necesarios. Un esquema de aprendizaje muy bien desarrollado que te permitirá aprender de manera continuada, eficiente y ajustada a tus necesidades.



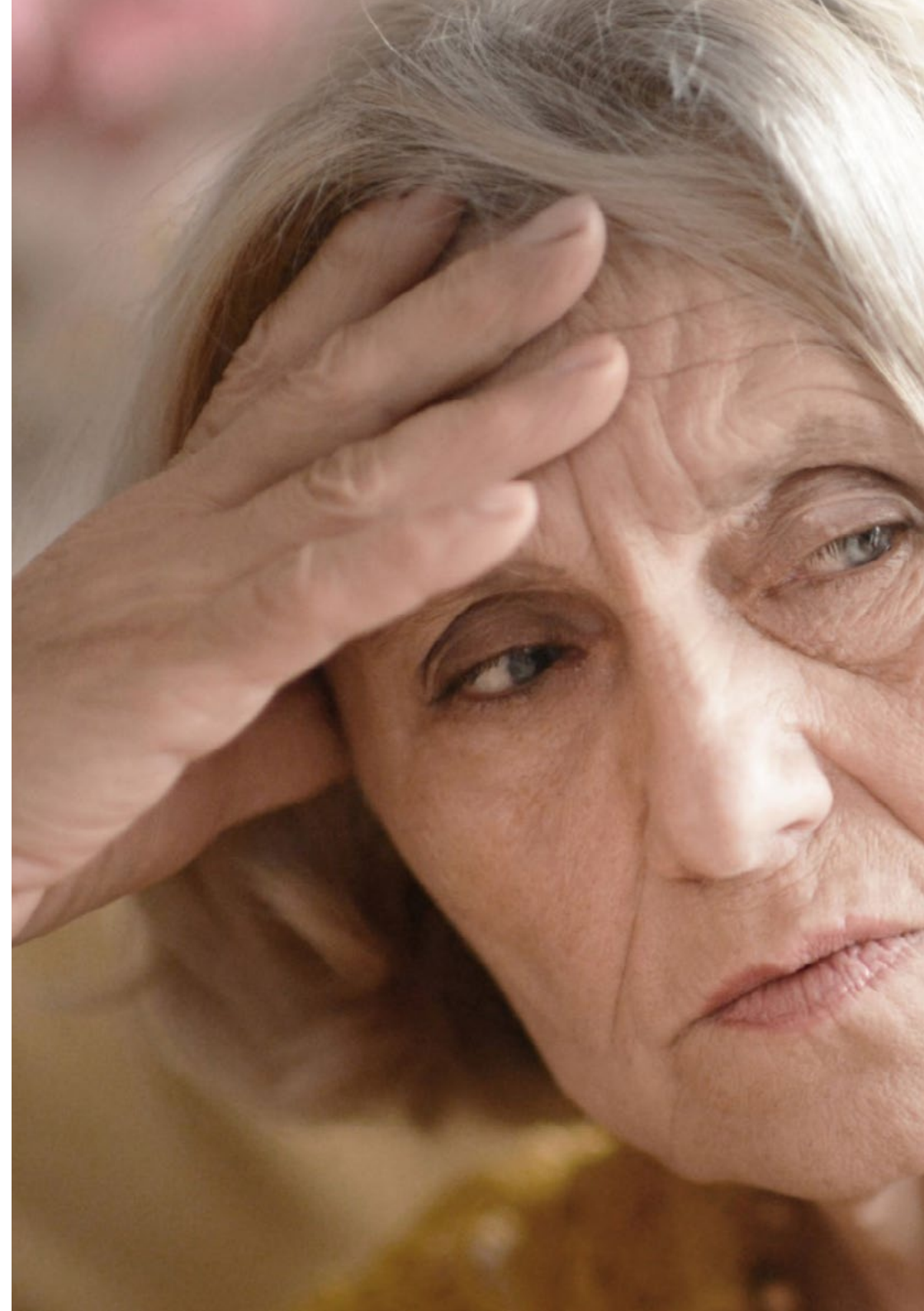



“

Un Experto Universitario que incluye todos los aspectos que intervienen en el trabajo rehabilitador en paciente con deterioro cognitivo, incluyendo el entorno familiar y social”

Módulo 1. Razonamiento clínico en fisiogeriatría

- 1.1. Pasado, presente y futuro de la fisioterapia en geriatría
 - 1.1.1. Breve historia de la fisioterapia
 - 1.1.1.1. Origen de la fisioterapia más allá de nuestras fronteras
 - 1.1.1.2. Origen de la fisioterapia en España
 - 1.1.1.3. Conclusiones
 - 1.1.2. Situación actual de la Fisioterapia en Geriatría
 - 1.1.3. Futuro de la Fisioterapia en Geriatría
 - 1.1.3.1. Fisioterapia y nuevas tecnologías
- 1.2. Envejecimiento activo
 - 1.2.1. Introducción
 - 1.2.2. Concepto de envejecimiento activo
 - 1.2.3. Clasificación
 - 1.2.4. El envejecimiento activo desde el punto de vista del paciente
 - 1.2.5. Papel del Fisioterapeuta en los programas de Envejecimiento Activo
 - 1.2.6. Ejemplo de intervención
- 1.3. Fisioterapia en geriatría y contexto de actuación
 - 1.3.1. Introducción y definiciones
 - 1.3.2. Ámbitos de actuación
 - 1.3.2.1. Centros residenciales
 - 1.3.2.2. Sociosanitario
 - 1.3.2.3. Atención primaria
 - 1.3.2.4. Fisioterapia en unidades de paliativos
 - 1.3.3. Ámbitos de futuro en Fisiogeriatría
 - 1.3.3.1. Nuevas tecnologías
 - 1.3.3.2. Fisioterapia y Arquitectura
 - 1.3.4. Los equipos interdisciplinarios en geriatría
 - 1.3.4.1. ¿Equipos multidisciplinares o interdisciplinares?
 - 1.3.4.2. Composición y funcionamiento del equipo interdisciplinario
 - 1.3.4.3. Funciones principales dentro del equipo interdisciplinario



- 
- 1.4. Diagnóstico diferencial y signos y síntomas de alarma: banderas rojas y amarillas en geriatría. Diagnóstico diferencial. *Red y yellow flags*
 - 1.4.1. Introducción y definiciones
 - 1.4.1.1. Diagnóstico diferencial
 - 1.4.1.2. Diagnóstico en Fisioterapia
 - 1.4.1.3. Síndromes geriátricos
 - 1.4.1.4. *Red y yellow Flags*
 - 1.4.2. *Red flags* más comunes en la práctica clínica
 - 1.4.2.1. Infección Urinaria
 - 1.4.2.2. Patología Oncológica
 - 1.4.2.3. Insuficiencia cardíaca
 - 1.4.2.4. Fracturas
 - 1.5. Farmacología, efectos sobre el sistema neuromusculoesquelético
 - 1.5.1. Introducción
 - 1.5.1.1. Fármacos que influyen sobre la marcha
 - 1.5.2. Fármacos y riesgo de caídas
 - 1.6. Planteamiento de la sesión de fisioterapia en geriatría
 - 1.6.1. Examen y valoración fisioterápica del paciente geriátrico
 - 1.6.1.1. Componentes de la Valoración
 - 1.6.1.2. Escalas y test más utilizados
 - 1.6.2. Determinación de objetivos del tratamiento
 - 1.6.3. Organización de la sesión de tratamiento
 - 1.6.4. Organización del trabajo propio del fisioterapeuta
 - 1.6.5. Seguimiento del tratamiento en el paciente mayor

Módulo 2. Abordaje desde la fisioterapia de la persona afectada por deterioro cognitivo

- 2.1. Introducción al deterioro cognitivo
 - 2.1.1. Deterioro cognitivo
 - 2.1.1.1. Definición y epidemiología
 - 2.1.1.2. Factores de riesgo
 - 2.1.1.3. Diagnóstico
 - 2.1.1.4. Tratamiento
 - 2.1.1.4.1. Tratamientos no farmacológicos
 - 2.1.1.4.2. Tratamientos farmacológicos
 - 2.1.2. Demencia
 - 2.1.2.1. Epidemiología
 - 2.1.2.2. Patogenia y factores de riesgo
 - 2.1.2.3. Manifestaciones clínicas
 - 2.1.2.4. Evolución
 - 2.1.2.5. Diagnóstico
 - 2.1.2.6. Diagnóstico diferencial
 - 2.1.2.6.1. Deterioro cognitivo leve: ya explicado previamente
 - 2.1.2.6.2. Síndrome confusional agudo o delirium
 - 2.1.2.6.3. Quejas subjetivas de memoria y AMAE (alteración de memoria asociada a la edad)
 - 2.1.2.6.4. Trastornos afectivos-depresión-pseudodemencia depresiva
 - 2.1.2.7. Severidad de la demencia
 - 2.1.2.8. Tratamiento
 - 2.1.2.8.1. Tratamientos no farmacológicos
 - 2.1.2.8.2. Tratamientos farmacológicos
 - 2.1.2.9. Comorbilidad-mortalidad
- 2.2. Tipos de deterioro cognitivo: posibles clasificaciones
 - 2.2.1. Utilidad de la clasificación del deterioro cognitivo
 - 2.2.2. Tipos de clasificación
 - 2.2.2.1. Por grado de afectación
 - 2.2.2.2. Por curso de evolución
 - 2.2.2.3. Por edad de presentación
 - 2.2.2.4. Por síndrome clínico
 - 2.2.2.5. Por etiología
 - 2.3. Causas y efectos de deterioro cognitivo
 - 2.3.1. Introducción
 - 2.3.2. Factores de Riesgo de deterioro cognitivo
 - 2.3.3. Causas de deterioro cognitivo
 - 2.3.3.1. Etiología neurodegenerativa primaria
 - 2.3.3.2. Etiología vascular
 - 2.3.3.3. Otras etiologías
 - 2.3.4. Efectos del deterioro cognitivo
 - 2.3.4.1. Inatención y falta de concentración
 - 2.3.4.2. Alteración de la memoria
 - 2.3.4.3. Alteración del lenguaje
 - 2.3.4.4. Apraxias
 - 2.3.4.5. Agnosias
 - 2.3.4.6. Alteración de las funciones ejecutivas
 - 2.3.4.7. Alteración de las funciones visoespaciales
 - 2.3.4.8. Alteración de la conducta
 - 2.3.4.9. Alteración de la percepción
 - 2.3.5. Conclusiones
- 2.4. Abordaje desde fisioterapia individual y grupal
 - 2.4.1. Fisioterapia y demencia
 - 2.4.2. Valoración de fisioterapia
 - 2.4.3. Objetivos terapéuticos

- 2.4.4. Intervenciones terapéuticas desde fisioterapia
 - 2.4.4.1. Ejercicio físico
 - 2.4.4.2. Terapia individual
 - 2.4.4.3. Terapia grupal
 - 2.4.4.4. Fisioterapia según las fases del deterioro cognitivo
 - 2.4.4.5. Alteración del equilibrio y la marcha
- 2.4.5. Adherencia al tratamiento-familia
- 2.5. Herramientas para conectar
 - 2.5.1. Introducción
 - 2.5.2. Dificultades que nos encontramos en usuarios desorientados y/o desconectados
 - 2.5.3. ¿Cómo acceder al usuario desorientado y/o desconectado?
 - 2.5.3.1. Música como herramienta para trabajar con personas con demencia
 - 2.5.3.1.1. Aplicación de la música en personas afectadas de demencia
 - 2.5.3.2. Terapia asistida con animales (TAA)
 - 2.5.3.2.1. Aplicación de la TAA en personas afectas de demencia
 - 2.5.3.2.2. Estructura de las sesiones
 - 2.5.3.2.3. Materiales
 - 2.5.3.2.4. El perro
 - 2.5.3.2.5. Ejemplos de aplicación de la TAA
 - 2.5.3.3. Yoga y *Mindfulness*
 - 2.5.3.3.1. Yoga
 - 2.5.3.3.2. *Mindfulness*
 - 2.5.3.3.3. Aplicación del *Mindfulness*
- 2.6. Estimulación basal
 - 2.6.1. Origen de la estimulación basal
 - 2.6.2. Definición de la estimulación basal
 - 2.6.3. Indicaciones de la estimulación basal
 - 2.6.4. Principios básicos de la estimulación basal
 - 2.6.4.1. Ventajas de la estimulación basal
 - 2.6.5. Necesidades básicas
 - 2.6.5.1. Requisitos de la estimulación basal
 - 2.6.5.2. Áreas básicas de percepción
 - 2.6.6. Identidad corporal y entorno
 - 2.6.7. Globalidad
 - 2.6.7.1. Comunicación
- 2.7. Compartir conocimiento, abordaje interdisciplinar de la persona afectada
 - 2.7.1. Introducción
 - 2.7.2. Modelo Biopsicosocial como referencia
 - 2.7.3. Multidisciplinariedad e Interdisciplinariedad
 - 2.7.4. Ámbitos de intervención. Niveles asistenciales
 - 2.7.4.1. Atención primaria AP
 - 2.7.4.2. Atención Especializada AE
 - 2.7.4.3. Atención sociosanitaria ASS
 - 2.7.4.4. Otros profesionales
 - 2.7.5. La Salud Integrativa. Una mirada holística
 - 2.7.6. Intervención Comunitaria
 - 2.7.7. Conclusión



Crece en tu profesión a través de un estudio estructurado que recorrerá todos los puntos de interés que necesitas para actualizar tu intervención en rehabilitación en geriatría”

05

Metodología de estudio

TECH es la primera universidad en el mundo que combina la metodología de los **case studies** con el **Relearning**, un sistema de aprendizaje 100% online basado en la reiteración dirigida.

Esta disruptiva estrategia pedagógica ha sido concebida para ofrecer a los profesionales la oportunidad de actualizar conocimientos y desarrollar competencias de un modo intensivo y riguroso. Un modelo de aprendizaje que coloca al estudiante en el centro del proceso académico y le otorga todo el protagonismo, adaptándose a sus necesidades y dejando de lado las metodologías más convencionales.



“

TECH te prepara para afrontar nuevos retos en entornos inciertos y lograr el éxito en tu carrera”

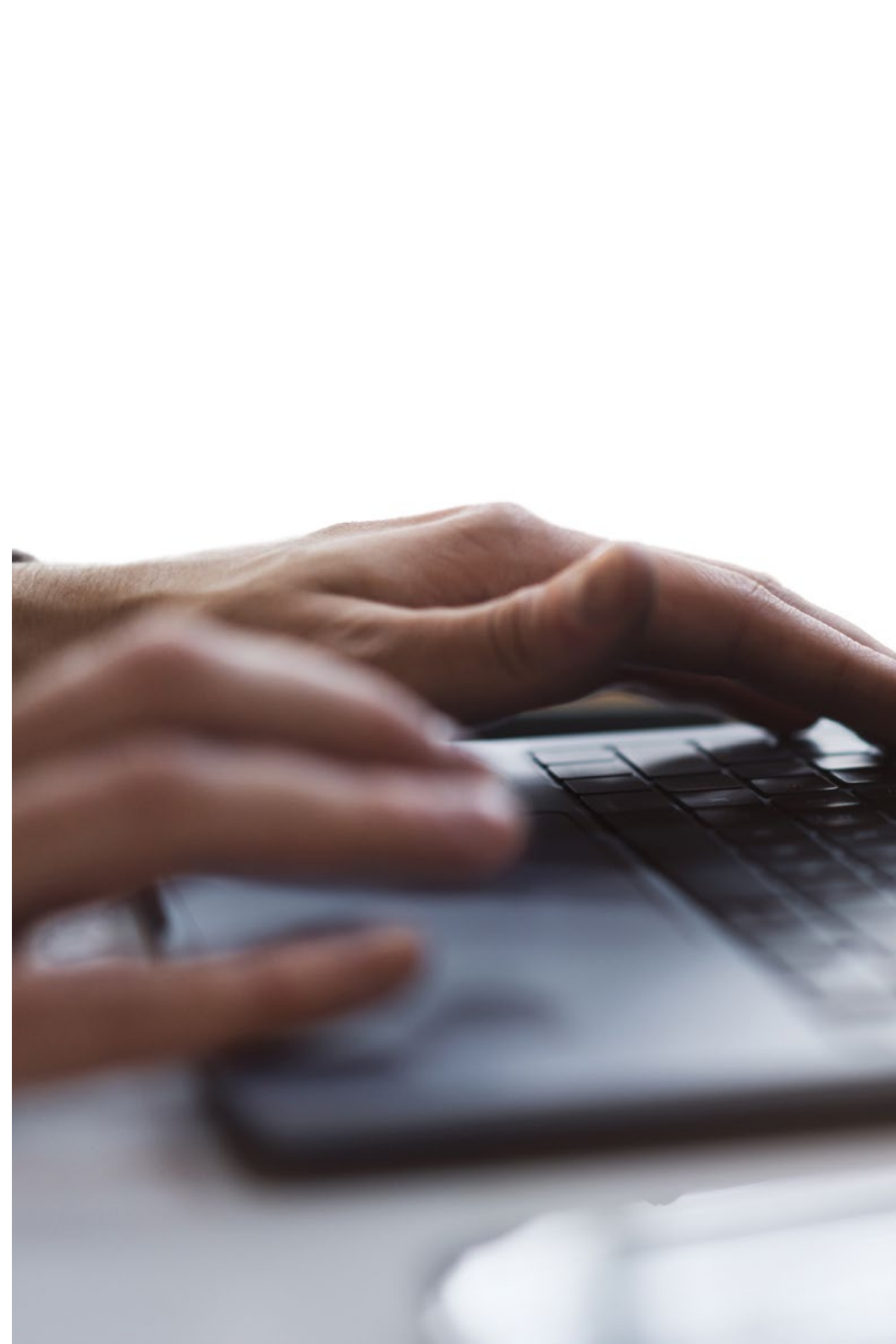
El alumno: la prioridad de todos los programas de TECH

En la metodología de estudios de TECH el alumno es el protagonista absoluto. Las herramientas pedagógicas de cada programa han sido seleccionadas teniendo en cuenta las demandas de tiempo, disponibilidad y rigor académico que, a día de hoy, no solo exigen los estudiantes sino los puestos más competitivos del mercado.

Con el modelo educativo asincrónico de TECH, es el alumno quien elige el tiempo que destina al estudio, cómo decide establecer sus rutinas y todo ello desde la comodidad del dispositivo electrónico de su preferencia. El alumno no tendrá que asistir a clases en vivo, a las que muchas veces no podrá acudir. Las actividades de aprendizaje las realizará cuando le venga bien. Siempre podrá decidir cuándo y desde dónde estudiar.

“

*En TECH NO tendrás clases en directo
(a las que luego nunca puedes asistir)”*



Los planes de estudios más exhaustivos a nivel internacional

TECH se caracteriza por ofrecer los itinerarios académicos más completos del entorno universitario. Esta exhaustividad se logra a través de la creación de temarios que no solo abarcan los conocimientos esenciales, sino también las innovaciones más recientes en cada área.

Al estar en constante actualización, estos programas permiten que los estudiantes se mantengan al día con los cambios del mercado y adquieran las habilidades más valoradas por los empleadores. De esta manera, quienes finalizan sus estudios en TECH reciben una preparación integral que les proporciona una ventaja competitiva notable para avanzar en sus carreras.

Y además, podrán hacerlo desde cualquier dispositivo, pc, tableta o smartphone.

“

El modelo de TECH es asincrónico, de modo que te permite estudiar con tu pc, tableta o tu smartphone donde quieras, cuando quieras y durante el tiempo que quieras”

Case studies o Método del caso

El método del caso ha sido el sistema de aprendizaje más utilizado por las mejores escuelas de negocios del mundo. Desarrollado en 1912 para que los estudiantes de Derecho no solo aprendiesen las leyes a base de contenidos teóricos, su función era también presentarles situaciones complejas reales. Así, podían tomar decisiones y emitir juicios de valor fundamentados sobre cómo resolverlas. En 1924 se estableció como método estándar de enseñanza en Harvard.

Con este modelo de enseñanza es el propio alumno quien va construyendo su competencia profesional a través de estrategias como el *Learning by doing* o el *Design Thinking*, utilizadas por otras instituciones de renombre como Yale o Stanford.

Este método, orientado a la acción, será aplicado a lo largo de todo el itinerario académico que el alumno emprenda junto a TECH. De ese modo se enfrentará a múltiples situaciones reales y deberá integrar conocimientos, investigar, argumentar y defender sus ideas y decisiones. Todo ello con la premisa de responder al cuestionamiento de cómo actuaría al posicionarse frente a eventos específicos de complejidad en su labor cotidiana.



Método Relearning

En TECH los *case studies* son potenciados con el mejor método de enseñanza 100% online: el *Relearning*.

Este método rompe con las técnicas tradicionales de enseñanza para poner al alumno en el centro de la ecuación, proveyéndole del mejor contenido en diferentes formatos. De esta forma, consigue repasar y reiterar los conceptos clave de cada materia y aprender a aplicarlos en un entorno real.

En esta misma línea, y de acuerdo a múltiples investigaciones científicas, la reiteración es la mejor manera de aprender. Por eso, TECH ofrece entre 8 y 16 repeticiones de cada concepto clave dentro de una misma lección, presentada de una manera diferente, con el objetivo de asegurar que el conocimiento sea completamente afianzado durante el proceso de estudio.

El Relearning te permitirá aprender con menos esfuerzo y más rendimiento, implicándote más en tu especialización, desarrollando el espíritu crítico, la defensa de argumentos y el contraste de opiniones: una ecuación directa al éxito.



Un Campus Virtual 100% online con los mejores recursos didácticos

Para aplicar su metodología de forma eficaz, TECH se centra en proveer a los egresados de materiales didácticos en diferentes formatos: textos, vídeos interactivos, ilustraciones y mapas de conocimiento, entre otros. Todos ellos, diseñados por profesores cualificados que centran el trabajo en combinar casos reales con la resolución de situaciones complejas mediante simulación, el estudio de contextos aplicados a cada carrera profesional y el aprendizaje basado en la reiteración, a través de audios, presentaciones, animaciones, imágenes, etc.

Y es que las últimas evidencias científicas en el ámbito de las Neurociencias apuntan a la importancia de tener en cuenta el lugar y el contexto donde se accede a los contenidos antes de iniciar un nuevo aprendizaje. Poder ajustar esas variables de una manera personalizada favorece que las personas puedan recordar y almacenar en el hipocampo los conocimientos para retenerlos a largo plazo. Se trata de un modelo denominado *Neurocognitive context-dependent e-learning* que es aplicado de manera consciente en esta titulación universitaria.

Por otro lado, también en aras de favorecer al máximo el contacto mentor-alumno, se proporciona un amplio abanico de posibilidades de comunicación, tanto en tiempo real como en diferido (mensajería interna, foros de discusión, servicio de atención telefónica, email de contacto con secretaría técnica, chat y videoconferencia).

Asimismo, este completísimo Campus Virtual permitirá que el alumnado de TECH organice sus horarios de estudio de acuerdo con su disponibilidad personal o sus obligaciones laborales. De esa manera tendrá un control global de los contenidos académicos y sus herramientas didácticas, puestas en función de su acelerada actualización profesional.



La modalidad de estudios online de este programa te permitirá organizar tu tiempo y tu ritmo de aprendizaje, adaptándolo a tus horarios”

La eficacia del método se justifica con cuatro logros fundamentales:

1. Los alumnos que siguen este método no solo consiguen la asimilación de conceptos, sino un desarrollo de su capacidad mental, mediante ejercicios de evaluación de situaciones reales y aplicación de conocimientos.
2. El aprendizaje se concreta de una manera sólida en capacidades prácticas que permiten al alumno una mejor integración en el mundo real.
3. Se consigue una asimilación más sencilla y eficiente de las ideas y conceptos, gracias al planteamiento de situaciones que han surgido de la realidad.
4. La sensación de eficiencia del esfuerzo invertido se convierte en un estímulo muy importante para el alumnado, que se traduce en un interés mayor en los aprendizajes y un incremento del tiempo dedicado a trabajar en el curso.

La metodología universitaria mejor valorada por sus alumnos

Los resultados de este innovador modelo académico son constatables en los niveles de satisfacción global de los egresados de TECH.

La valoración de los estudiantes sobre la calidad docente, calidad de los materiales, estructura del curso y sus objetivos es excelente. No en valde, la institución se convirtió en la universidad mejor valorada por sus alumnos según el índice global score, obteniendo un 4,9 de 5.

Accede a los contenidos de estudio desde cualquier dispositivo con conexión a Internet (ordenador, tablet, smartphone) gracias a que TECH está al día de la vanguardia tecnológica y pedagógica.

Podrás aprender con las ventajas del acceso a entornos simulados de aprendizaje y el planteamiento de aprendizaje por observación, esto es, Learning from an expert.



Así, en este programa estarán disponibles los mejores materiales educativos, preparados a conciencia:



Material de estudio

Todos los contenidos didácticos son creados por los especialistas que van a impartir el curso, específicamente para él, de manera que el desarrollo didáctico sea realmente específico y concreto.

Estos contenidos son aplicados después al formato audiovisual que creará nuestra manera de trabajo online, con las técnicas más novedosas que nos permiten ofrecerte una gran calidad, en cada una de las piezas que pondremos a tu servicio.



Prácticas de habilidades y competencias

Realizarás actividades de desarrollo de competencias y habilidades específicas en cada área temática. Prácticas y dinámicas para adquirir y desarrollar las destrezas y habilidades que un especialista precisa desarrollar en el marco de la globalización que vivimos.



Resúmenes interactivos

Presentamos los contenidos de manera atractiva y dinámica en píldoras multimedia que incluyen audio, vídeos, imágenes, esquemas y mapas conceptuales con el fin de afianzar el conocimiento.

Este sistema exclusivo educativo para la presentación de contenidos multimedia fue premiado por Microsoft como "Caso de éxito en Europa".



Lecturas complementarias

Artículos recientes, documentos de consenso, guías internacionales... En nuestra biblioteca virtual tendrás acceso a todo lo que necesitas para completar tu capacitación.





Case Studies

Completarás una selección de los mejores *case studies* de la materia. Casos presentados, analizados y tutorizados por los mejores especialistas del panorama internacional.



Testing & Retesting

Evaluamos y reevaluamos periódicamente tu conocimiento a lo largo del programa. Lo hacemos sobre 3 de los 4 niveles de la Pirámide de Miller.



Clases magistrales

Existe evidencia científica sobre la utilidad de la observación de terceros expertos. El denominado *Learning from an expert* afianza el conocimiento y el recuerdo, y genera seguridad en nuestras futuras decisiones difíciles.



Guías rápidas de actuación

TECH ofrece los contenidos más relevantes del curso en forma de fichas o guías rápidas de actuación. Una manera sintética, práctica y eficaz de ayudar al estudiante a progresar en su aprendizaje.



06

Titulación

El Experto Universitario en Tratamiento Fisioterápico de la Persona Afectada por Deterioro Cognitivo garantiza, además de la capacitación más rigurosa y actualizada, el acceso a un título de Experto Universitario expedido por TECH Universidad.



“

Supera con éxito este programa y recibe tu titulación universitaria sin desplazamientos ni farragosos trámites”

Este **Experto Universitario en Tratamiento Fisioterápico de la Persona Afectada por Deterioro Cognitivo** contiene el programa universitario más completo y actualizado del mercado.

Tras la superación de la evaluación, el alumno recibirá por correo postal* con acuse de recibo su correspondiente título de **Experto Universitario** emitido por **TECH Universidad**.

Este título expedido por **TECH Universidad** expresará la calificación que haya obtenido en el Experto Universitario, y reunirá los requisitos comúnmente exigidos por las bolsas de trabajo, oposiciones y comités evaluadores de carreras profesionales.

Título: **Experto Universitario en Tratamiento Fisioterápico de la Persona Afectada por Deterioro Cognitivo**

Modalidad: **No escolarizada (100% en línea)**

Duración: **6 meses**



*Apostilla de La Haya. En caso de que el alumno solicite que su título en papel recabe la Apostilla de La Haya, TECH Universidad realizará las gestiones oportunas para su obtención, con un coste adicional.



Experto Universitario

Tratamiento Fisioterápico
de la Persona Afectada
por Deterioro Cognitivo

- » Modalidad: No escolarizada (100% en línea)
- » Duración: 6 meses
- » Titulación: TECH Universidad
- » Horario: a tu ritmo
- » Exámenes: online

Experto Universitario

Tratamiento Fisioterápico
de la Persona Afectada
por Deterioro Cognitivo