

Esperto Universitario

Nutrizione in Popolazioni
Specifiche in Dietoterapia



Esperto Universitario

Nutrizione in Popolazioni Specifiche in Dietoterapia

- » Modalità: online
- » Durata: 6 mesi
- » Titolo: TECH Global University
- » Accreditamento: 18 ECTS
- » Orario: a scelta
- » Esami: online

Accesso al sito web: www.techtute.com/it/fisioterapia/specializzazione/specializzazione-nutrizione-popolazioni-specifiche-dietoterapia

Indice

01

Presentazione

pag. 4

02

Obiettivi

pag. 8

03

Direzione del corso

pag. 12

04

Struttura e contenuti

pag. 20

05

Metodologia

pag. 24

06

Titolo

pag. 32

01

Presentazione

Gli innumerevoli benefici che i pazienti oncologici o affetti da qualsiasi tipo di patologia del sistema nervoso possono ottenere dalla fisioterapia sono incalcolabili. Tuttavia, se a ciò si aggiunge un follow-up nutrizionale personalizzato e adeguato alle loro esigenze fisiologiche, i risultati possono essere davvero promettenti per la loro salute. Per questo motivo, il professionista della fisioterapia può implementare nel suo studio un'assistenza nutrizionale specializzata, per garantire un servizio più completo e adeguato ai criteri del cliente. Per questo motivo, TECH ha sviluppato questo programma multidisciplinare, austero ed esaustivo, grazie al quale potrai conoscere nel dettaglio gli ultimi sviluppi della Dietoterapia e applicarli nella tua pratica in meno di 6 mesi e attraverso un corso 100% online.



A close-up photograph of a person's hand holding a spoon over a small, light green ceramic bowl. The background is blurred, showing what appears to be a kitchen setting. The image is partially obscured by a large blue diagonal graphic element on the right side of the slide.

“

Un'opzione accademica unica per implementare gli ultimi sviluppi della dietoterapia nella tua pratica grazie a un Esperto Universitario 100% online”

Un'alimentazione equilibrata è fondamentale per garantire lo sviluppo ottimale dell'organismo, soprattutto in quelle persone che, a causa della sofferenza di alcune malattie, presentano delle carenze: è il caso dei pazienti affetti da patologie renali, epatiche, pancreatiche, del sistema nervoso o oncologiche che, in molte occasioni, provocano anche conseguenze ossee e muscolari che li costringono a rivolgersi al fisioterapista in cerca di sollievo fisico.

Per questo motivo, il servizio di questo professionista, in termini di utilizzo combinato di strategie terapeutiche e piani nutrizionali personalizzati, è diventato una richiesta sempre più frequente, ed è per questo che TECH ha ritenuto necessario lanciare questo Esperto Universitario in Nutrizione in Popolazioni Specifiche in Dietoterapia. Si tratta di un programma austero e dinamico grazie al quale lo specialista potrà aggiornarsi sugli ultimi sviluppi relativi alle esigenze alimentari di queste persone, potendo implementare nella propria pratica lo sviluppo di diete specifiche e benefiche.

Per questo avrai a disposizione 450 ore del miglior materiale teorico, pratico e aggiuntivo, tra cui video dettagliati, articoli di ricerca, letture complementari e casi clinici reali estratti dalle visite degli esperti TECH con i quali potrai lavorare per perfezionare le tue competenze professionali. Il tutto in un comodo e accessibile formato 100% online che ti permette di aggiornare le tue conoscenze da qualsiasi luogo e con un orario totalmente adattato alla tua disponibilità.

Questo **Esperto Universitario in Nutrizione in Popolazioni Specifiche in Dietoterapia** possiede il programma scientifico più completo e aggiornato del mercato. Le caratteristiche principali del programma sono:

- ♦ Sviluppo di casi di studio presentati da esperti in Nutrizione ed Endocrinologia
- ♦ Contenuti grafici, schematici ed eminentemente pratici che forniscono informazioni scientifiche e pratiche riguardo alle discipline essenziali per l'esercizio della professione
- ♦ Esercizi pratici che offrono un processo di autovalutazione per migliorare l'apprendimento
- ♦ Speciale enfasi sulle metodologie innovative
- ♦ Lezioni teoriche, domande all'esperto, forum di discussione su questioni controverse e compiti di riflessione individuale
- ♦ Contenuti disponibili da qualsiasi dispositivo fisso o mobile dotato di connessione a internet



Sarai in grado di offrire un servizio combinato che comprende terapie fisioterapiche e piani nutrizionali adattati a ciascun paziente, sulla base degli ultimi sviluppi nel settore della dietoterapia"

“

Una qualifica con la quale potrai lavorare per perfezionare le tue capacità di valutazione delle abitudini alimentari dei pazienti che si rivolgono al tuo studio”

Grazie a questo Esperto Universitario, sarai in grado di implementare nel tuo studio le più innovative strategie di pianificazione degli obiettivi e delle consulenze nutrizionali nel campo della Dietoterapia.

Potrai disporre di 450 ore dei migliori contenuti teorici, pratici e aggiuntivi per approfondire ogni aspetto del programma di studio in modo personalizzato.

Il personale docente del programma comprende rinomati professionisti e riconosciuti specialisti appartenenti a prestigiose società e università, che forniscono agli studenti le competenze necessarie a intraprendere un percorso di studio eccellente.

I contenuti multimediali, sviluppati in base alle ultime tecnologie educative, forniranno al professionista un apprendimento coinvolgente e localizzato, ovvero inserito in un contesto reale.

La creazione di questo programma è incentrata sull'Apprendimento Basato sui Problemi, mediante il quale il professionista deve cercare di risolvere le diverse situazioni di pratica professionale che gli si presentano durante il corso. Sarai supportato da un innovativo sistema video interattivo sviluppato da esperti rinomati.



02 Obiettivi

La richiesta sempre più frequente di professionisti della Fisioterapia che offrano, tra i loro servizi, anche una pianificazione nutrizionale adeguata alle esigenze del paziente e della sua malattia è il motivo per cui TECH ha deciso di lanciare questo Esperto Universitario. Pertanto, l'obiettivo dello stesso è quello di fungere da guida nel suo aggiornamento, per il quale ti fornirà il materiale teorico, pratico e accademico aggiuntivo di cui hai bisogno per conseguirlo in meno di 6 mesi, in modo esaustivo e garantito.



“

Un programma progettato per aiutarti a raggiungere i tuoi obiettivi accademici più ambiziosi in meno tempo di quanto ti aspetti e con la garanzia e l'approvazione di una grande università come TECH”



Obiettivi generali

- ♦ Ampliare le conoscenze e incorporare le conoscenze avanzate e innovative in materia di alimentazione e nutrizione nella pratica clinica quotidiana dello specialista
- ♦ Rivedere gli aspetti fondamentali di una sana alimentazione, con particolare attenzione alla prevenzione dei rischi
- ♦ Approfondire la corretta gestione dell'alimentazione quotidiana
- ♦ Esaminare le sindromi e i sintomi più comuni legati a problemi nutrizionali



Approfondirai i benefici dell'alimentazione nelle lesioni neurologiche gravi, aspetti che potrai applicare ai tuoi pazienti per ottenere un recupero più rapido ed efficace"





Obiettivi specifici

Modulo 1. Nutrizione nelle malattie renali, epatiche e pancreatiche

- ♦ Aggiornare le conoscenze sulle funzioni e sulle patologie renali, epatiche e pancreatiche, e il loro rapporto con la nutrizione
- ♦ Valutare casi clinici, strumenti da applicare nelle consulenze nutrizionali
- ♦ Pianificare i trattamenti nutrizionali sulla base delle evidenze scientifiche e della valutazione dell'evoluzione della malattia

Modulo 2. Nutrizione nelle patologie del sistema nervoso

- ♦ Aggiornare, sulla base di evidenze scientifiche, la relazione tra patologie del sistema nervoso e la nutrizione
- ♦ Valutare i bisogni e le difficoltà del paziente, oltre a un'adeguata valutazione dello stato nutrizionale
- ♦ Apprendere i principali aspetti psicologici dei pazienti con alterazioni e disturbi comportamentali

Modulo 3. Nutrizione nel paziente oncologico

- ♦ Conoscere come questa patologia influisce sul livello nutrizionale, da un punto di vista organico, psicologico e metabolico
- ♦ Identificare la malnutrizione nel contesto di una malattia neoplastica come unica patologia o nel paziente multi-patologico, oltre a come prevenirla
- ♦ Personalizzare il trattamento nutrizionale, tenendo conto delle esigenze del paziente sottoposto a trattamento antineoplastico e/o chirurgico

03

Direzione del corso

TECH, nel suo impegno di offrire una qualificazione il più possibile completa ed esaustiva, ha selezionato per questo Esperto Universitario un personale docente esperto in endocrinologia e nutrizione. Si tratta quindi di professionisti che lavorano quotidianamente con le più recenti strategie e tecniche e che conoscono nel dettaglio le esigenze dei pazienti, nonché le raccomandazioni per ogni caso. Si tratta quindi di un'opportunità unica per gli studenti di aggiornare le proprie conoscenze e perfezionare le proprie competenze sotto la guida di veri specialisti con una lunga e ampia carriera professionale.



“

L'ampia e vasta esperienza del team di docenti nella gestione nutrizionale di diversi pazienti ti guiderà nel tuo aggiornamento”

Direzione



Dott.ssa Vázquez Martínez, Clotilde

- Responsabile del Dipartimento di Endocrinologia e Nutrizione della Fondazione Jiménez Díaz
- Capo della Sezione di Endocrinologia e Nutrizione presso l'Ospedale Ramón y Cajal e l'Ospedale Severo Ochoa di Leganés (Madrid)
- Presidentessa di SENDIMAD (Società di Endocrinologia, Nutrizione e Diabete della Comunità di Madrid)
- Coordinatrice del gruppo di Educazione Terapeutica (GEET) della Società Spagnola del Diabete
- Dottorato presso la Facoltà di Medicina dell'Università Autonoma di Madrid
- Laureata in Medicina e Chirurgia presso l'Università di Medicina di Valencia
- Specialista in Endocrinologia e Nutrizione presso la Fondazione Jimenez Díaz
- Premio Abraham García Almansa alla carriera di Nutrizione Clinica
- Si distingue tra i 100 migliori medici della Spagna secondo la lista Forbes
- Premio della Fondazione Castiglia-La Mancia per il diabete (FUCAMDÍ) alla carriera di Diabete e Nutrizione



Dott.ssa Montoya Álvarez, Teresa

- ♦ Responsabile del Servizio di Endocrinologia e Nutrizione dell'Ospedale Universitario Infanta Elena
- ♦ Responsabile del Volontariato presso la Fondazione Garrigou
- ♦ Laureata in Medicina e Chirurgia presso l'Università della Navarra
- ♦ Master in Obesità e Comorbidità: Prevenzione, Diagnosi e Trattamento Integrato presso l'Università Rey Juan Carlos
- ♦ Corso in Urgenze del Paziente che è stato sottoposto a Chirurgia Bariatrica: Riferimenti Chiave per il Medico di base
- ♦ Membro di: Istituto di Ricerca sulla Salute della Fondazione Jiménez Díaz, Commissione di Salute del FEAPS Madrid, Trisomy 21 Research Society



Dott. Sánchez Jiménez, Álvaro

- ♦ Specialista in Nutrizione ed Endocrinologia dell'Ospedale Universitario Fondazione Jiménez Díaz
- ♦ Nutrizionista presso Medicadiet
- ♦ Nutrizionista clinico specializzato nella prevenzione e nella cura dell'Obesità, del diabete e delle sue comorbidità
- ♦ Nutrizionista presso Estudio Predimed Plus
- ♦ Nutrizionista in Eroski
- ♦ Nutrizionista nella Clinica Axis
- ♦ Professore nel Master in Obesità e Comorbidità Università Rey Juan Carlos
- ♦ Docente del Corso di Eccellenza in Obesità presso l'Ospedale Fondazione Jimenez Díaz - Novo Nordisk
- ♦ Laurea in Nutrizione Umana e Dietetica presso l'Università Complutense di Madrid
- ♦ Nutrizione e Alimentazione degli Anziani dell'Università Complutense di Madrid
- ♦ Nutrizione e Sport per Professionisti della Fundación Tripartita
- ♦ Corso di aggiornamento in Diabete di tipo 1 e 2 per gli operatori sanitari

Personale docente

Dott.ssa Prieto Moreno, Ana

- ◆ Nutrizionista presso il Dipartimento di Endocrinologia e Nutrizione dell'Ospedale di Henares
- ◆ Nutrizionista presso l'Ospedale Generale di Villalba e l'Ospedale Universitario Infanta Elena
- ◆ Nutrizionista presso il Consejo Superior de Deportes, il WWF, MedicaDiet e Sanitas Sociedad Anónima de Seguros
- ◆ Nutrizionista presso l'Ospedale Universitario La Paz, Fundación Mapfre, Copernal Publishing e la rivista Diabetes
- ◆ Master in Obesità e le sue Comorbidità, Strategie di prevenzione, Diagnosi e Trattamento Completo presso l'Università di Alcalá
- ◆ Master in Antropologia Fisica, Evoluzione e Biodiversità presso l'Università Complutense di Madrid
- ◆ Laureata in Nutrizione Umana e Dietetica presso l'Università Autonoma di Madrid

Dott. Martínez Martínez, Alberto

- ◆ Consulente Nutrizionale presso Santiveri
- ◆ Dietista responsabile dei piani alimentari per i bambini con allergie alimentari Gastronomic
- ◆ Dietista-Nutrizionista Clinico presso l'Ospedale Universitario Antonio Pedro
- ◆ Laureata in Nutrizione Umana e Dietetica, Università Federale Fluminense
- ◆ Laureato in Nutrizione Umana e Dietetica presso l'Università di Valencia
- ◆ Master in Scienze agroambientali e agroalimentari, Università Autonoma di Madrid

Dott.ssa González Toledo, Beatriz María

- ◆ Infermiera esperta in Emodialisi e in Nutrizione e Salute
- ◆ Infermiera dell'Unità di Pneumologia dell'Ospedale Fundación Jiménez Díaz
- ◆ Infermiera di Dialisi presso la Fondazione Renale Íñigo Álvarez de Toledo
- ◆ Master in Emodialisi per Infermieri presso l'Università Complutense di Madrid
- ◆ Master in Nutrizione e Salute presso l'Università Aperta della Catalogna
- ◆ Esperto Universitario in Dialisi Peritoneale per Infermieri dell'Università Cardenal Herrera di Madrid
- ◆ Laureata in Infermieristica presso l'Università Autonoma di Madrid

Dott.ssa Yela Salguero, Clara

- ◆ Dietista e Coordinatrice di studi clinici
- ◆ Dietista presso l'Ospedale Fondazione Jiménez Díaz
- ◆ Coordinatrice degli Studi Clinici presso l'Ospedale Ramón y Cajal
- ◆ Dietista presso l'Ospedale Severo Ochoa, Leganés
- ◆ Dietista presso l'Unità di Trattamento Integrato dell'Obesità dell'Ospedale San José di Madrid
- ◆ Corso Universitario in Nutrizione Umana e Dietetica presso l'Università Alfonso X el Sabio
- ◆ Laureata in Scienza e Tecnologia degli Alimenti presso l'Università Complutense di Madrid

Dott.ssa Labeira Candel, Paula

- ◆ Nutrizionista clinica presso l'Unità di Endoscopia Bariatrica degli Ospedali HM
- ◆ Nutrizionista sportiva e clinica presso Quirón Salud - Istituto per il Sovrappeso e l'Obesità
- ◆ Nutrizionista sportiva e clinica in Medicadiet, Dimagrimento e Nutrizione
- ◆ Nutrizionista sportiva in C.F. TrivalValderas di Alcorcón
- ◆ Analista della qualità degli alimenti e dell'acqua nel Servizio Sanitario Andaluso
- ◆ Laurea in Nutrizione Umana e Dietetica presso l'Università Paolo Olavide di Siviglia
- ◆ Master in Scienze e Tecnologie degli Alimenti
- ◆ Corso in Nutrizione Umana e Dietetica
- ◆ Master in Allenamento e Nutrizione Sportiva presso l'Università Europea di Madrid

Dott.ssa Manso del Real, Paula

- ◆ Vicedirettrice dell'assistenza infermieristica presso la Fondazione renale Íñigo Álvarez de Toledo
- ◆ Supervisore dell'assistenza infermieristica presso l'Unità di Dialisi la Fondazione Renale Íñigo Álvarez de Toledo
- ◆ Infermiera presso l'Unità di Nefrologia dell'Ospedale Universitario Fundación Jiménez Díaz
- ◆ Laurea in Infermieristica presso l'Università Francisco di Vitoria
- ◆ Titolo in Cooperazione Internazionale e Promozione della Salute presso l'Università Francisco di Vitoria
- ◆ Esperto in Urgenze ed Emergenze dell'Università Complutense di Madrid
- ◆ Specializzazione di Emodialisi Infermieristica presso l'Università Complutense di Madrid



Dott. Sanz Martínez, Enrique

- ◆ Nutrizionista Clinico presso l'Ospedale Universitario Generale di Villalba e l'Ospedale Universitario Rey Juan Carlos
- ◆ Dietista e ricercatore del progetto PREDIMED PLUS presso l'Istituto di ricerca sulla salute della Fondazione Jiménez Díaz
- ◆ Ricercatore e collaboratore dello studio NUTRICOVID
- ◆ Ricercatore e collaboratore dello studio prospettico trasversale OBESTIGMA
- ◆ Laureato in Nutrizione Umana e Dietetica presso l'Università Complutense di Madrid
- ◆ Master in Nutrizione Clinica presso l'Università Cattolica di Sant'Antonio (Murcia)
- ◆ Master in Obesità e Comorbidità: Prevenzione, Diagnosi e Trattamento Integrale presso l'Università Rey Juan Carlos

Dott.ssa Hoyas Rodríguez, Irene

- ◆ Medico Specialista in Endocrinologia e Nutrizione
- ◆ Specialista in Endocrinologia e Nutrizione presso gli Ospedali Fundación Jiménez Díaz e Infanta Elena
- ◆ Specialista in Endocrinologia e Nutrizione presso l'Ospedale Beata María Ana
- ◆ Specialista in Endocrinologia presso l'Ospedale Universitario 12 de Octubre
- ◆ Laureata in Medicina e Chirurgia presso l'Università Complutense di Madrid
- ◆ Diploma post-laurea in Trattamento del Diabete Mellito di tipo 2 presso l'Università Autonoma di Barcellona

Dott.ssa López Escudero, Leticia

- ◆ Dietista e nutrizionista clinica
- ◆ Dietista e Nutrizionista Clinica presso l'Ospedale Universitario Fondazione Jiménez Díaz
- ◆ Dietista e Nutrizionista presso l'Ospedale Universitario Infanta Elena
- ◆ Nutrizionista nella Clinica Diet
- ◆ Docente nei Corsi di Laurea in Nutrizione Umana e Dietetica
- ◆ Laurea in Nutrizione Umana e Dietetica presso l'Università Complutense di Madrid
- ◆ Master in Obesità e Comorbidità: Prevenzione, Diagnosi e Trattamento Integrale presso l'Università Rey Juan Carlos
- ◆ Master in Alimentazione Applicata all'Attività Fisica e allo Sport presso l'Università Autonoma di Catalogna

Dott.ssa Modroño Móstoles, Naiara

- ◆ Specialista in Endocrinologia
- ◆ Medico specialista in Endocrinologia presso l'Ospedale Fondazione Jiménez Díaz
- ◆ Medico Specialista in Endocrinologia presso l'Ospedale Universitario Infanta Elena
- ◆ Medico Specialista in Endocrinologia presso l'Ospedale Universitario di Getafe
- ◆ Autrice di vari articoli per riviste scientifiche
- ◆ Corso Universitario in Trattamento del Diabete Mellito di tipo 2 presso l'Università Autonoma di Barcellona

04

Struttura e contenuti

La decisione di TECH di lanciare un'ampia e variegata offerta accademica 100% online è nata dall'esigenza di milioni di professionisti di tutti i settori che cercavano programmi per aggiornare le proprie conoscenze, ma non avevano abbastanza tempo per frequentare le lezioni frontali. È nato così un modello accademico innovativo, dinamico e altamente formativo, che include la metodologia pedagogica più efficace: il Relearning. Inoltre, questo formato consente l'inserimento di una varietà di contenuti aggiuntivi con i quali lo studente può approfondire in modo personalizzato gli aspetti del programma che più gli interessano, riuscendo a trarre il massimo da questa esperienza accademica.





“

Si lavorerà anche sull'importanza degli aspetti psicologici dei pazienti oncologici, nonché sulle ultime raccomandazioni relative alle strategie nutrizionali più adatte a loro”

Modulo 1. Nutrizione nelle malattie renali, epatiche e pancreatiche

- 1.1. Nutrienti
 - 1.1.1. Attività enzimatica, metabolismo, filtrazione e diuresi
- 1.2. Abitudini, rischi, comorbidità pregresse e causali e valutazione delle abitudini alimentari
- 1.3. Nutrizione nell'insufficienza renale cronica: pre-dialisi
- 1.4. Alimentazione nell'insufficienza renale cronica: dialisi: trapianto renale
- 1.5. Nefropatia diabetica
- 1.6. Litiasi renale
- 1.7. Insufficienza pancreatica
- 1.8. Steatosi epatica non alcolica, fibrosi, cirrosi epatica e calcoli biliari
- 1.9. Modulazione del microbiota intestinale nella patologia renale, pancreatica ed epatica
- 1.10. Aspetti psicologici e pianificazione di obiettivi e consulenze

Modulo 2. Nutrizione nelle patologie del sistema nervoso

- 2.1. Nutrizione nella prevenzione del deterioramento cognitivo, della demenza e della malattia di Alzheimer
- 2.2. Nutrizione e patologie psico-affettive
 - 2.2.1. Depressione
 - 2.2.2. Disturbo bipolare
- 2.3. Patologie con comportamento alimentare alterato
 - 2.3.1. Schizofrenia
 - 2.3.2. Disturbo limite della personalità
- 2.4. Disturbi del comportamento alimentare
 - 2.4.1. Anoressia
 - 2.4.2. Bulimia
 - 2.4.3. BED
- 2.5. Nutrizione nelle patologie degenerative
 - 2.5.1. Sclerosi multipla
 - 2.5.2. Sclerosi Laterale Amiotrofica
 - 2.5.3. Distrofie muscolari

- 2.6. Nutrizione nelle patologie con movimenti incontrollati
 - 2.6.1. Parkinson
 - 2.6.2. Malattia di Huntington
- 2.7. Nutrizione nell'epilessia
- 2.8. Nutrizione nella nevralgia
 - 2.8.1. Dolore cronico
- 2.9. Nutrizione nelle lesioni neurologiche gravi
- 2.10. Tossine, composti bioattivi, microbiota intestinale e loro relazione con le malattie del sistema nervoso

Modulo 3. Nutrizione nel paziente oncologico

- 3.1. Fisiopatologia del cancro
- 3.2. Relazione del cancro con le abitudini alimentari e i possibili agenti cancerogeni
- 3.3. Valutazione dello stato nutrizionale nel paziente oncologico
- 3.4. Interazione trattamento nutriente-antineoplastico
 - 3.4.1. Alterazioni specifiche degli agenti antineoplastici più comunemente utilizzati
- 3.5. Aspetti psicologici nel paziente e raccomandazioni nutrizionali generali nel paziente oncologico
- 3.6. Nutrizione in caso di alterazioni dell'appetito e della deglutizione causate dalla patologia o dai trattamenti
 - 3.6.1. Anoressia
 - 3.6.2. Disgeusia
 - 3.6.3. Disfagia
 - 3.6.4. Mucosite
 - 3.6.5. Xerostomia
- 3.7. Nutrizione nei disturbi digestivi causati da patologie o trattamenti
 - 3.7.1. Malassorbimento
 - 3.7.2. Diarrea
 - 3.7.3. Disbiosi
 - 3.7.4. Stitichezza



- 3.8. Nutrizione nelle alterazioni metaboliche causate dalla patologia: cachessia
- 3.9. Nutrizione prima e dopo la chirurgia oncologica
 - 3.9.1. Testa e collo
 - 3.9.2. Esofago
 - 3.9.3. Gastrica
 - 3.9.4. Pancreaticobiliare
 - 3.9.5. Intestino tenue e crasso
- 3.10. Nutrizione in ospedale
 - 3.10.1. Orale
 - 3.10.2. Enterale
 - 3.10.3. Parenterale

“

Senza orari né lezioni in presenza, ti aggiornerai sulla dietetica in popolazioni specifiche in soli 6 mesi, in modo comodo e con un successo garantito al 100%”

05 Metodologia

Questo programma ti offre un modo differente di imparare. La nostra metodologia si sviluppa in una modalità di apprendimento ciclico: ***il Relearning***.

Questo sistema di insegnamento viene applicato nelle più prestigiose facoltà di medicina del mondo ed è considerato uno dei più efficaci da importanti pubblicazioni come il ***New England Journal of Medicine***.



“

Scopri il Relearning, un sistema che abbandona l'apprendimento lineare convenzionale, per guidarti attraverso dei sistemi di insegnamento ciclici: una modalità di apprendimento che ha dimostrato la sua enorme efficacia, soprattutto nelle materie che richiedono la memorizzazione”

In TECH applichiamo il Metodo Casistico

Cosa dovrebbe fare un professionista per affrontare una determinata situazione? Durante il programma affronterai molteplici casi clinici simulati ma basati su pazienti reali, per risolvere i quali dovrai indagare, stabilire ipotesi e infine fornire una soluzione. Esistono molteplici prove scientifiche sull'efficacia del metodo. I fisioterapisti/chinesiologi imparano meglio e in modo più veloce e sostenibile nel tempo.

Grazie a TECH potrai sperimentare un modo di imparare che sta scuotendo le fondamenta delle università tradizionali di tutto il mondo.



Secondo il dottor Gervas, il caso clinico è una presentazione con osservazioni del paziente, o di un gruppo di pazienti, che diventa un "caso", un esempio o un modello che illustra qualche componente clinica particolare, sia per il suo potenziale didattico che per la sua singolarità o rarità. È essenziale che il caso faccia riferimento alla vita professionale attuale, cercando di ricreare le condizioni reali della pratica del fisioterapista.

“

Sapevi che questo metodo è stato sviluppato ad Harvard nel 1912 per gli studenti di Diritto? Il metodo casistico consisteva nel presentare agli studenti situazioni reali complesse per far prendere loro decisioni e giustificare come risolverle. Nel 1924 fu stabilito come metodo di insegnamento standard ad Harvard”

L'efficacia del metodo è giustificata da quattro risultati chiave:

1. I fisioterapisti/chinesiologi che seguono questo metodo, non solo assimilano i concetti, ma sviluppano anche la capacità mentale, grazie a esercizi che valutano situazioni reali e richiedono l'applicazione delle conoscenze.
2. L'apprendimento è solidamente fondato su competenze pratiche, che permettono al fisioterapista/chinesiologo di integrarsi meglio nel mondo reale.
3. L'approccio a situazioni nate dalla realtà rende più facile ed efficace l'assimilazione delle idee e dei concetti.
4. La sensazione di efficienza degli sforzi compiuti diventa uno stimolo molto importante per gli studenti e si traduce in un maggiore interesse per l'apprendimento e in un aumento del tempo dedicato al corso.

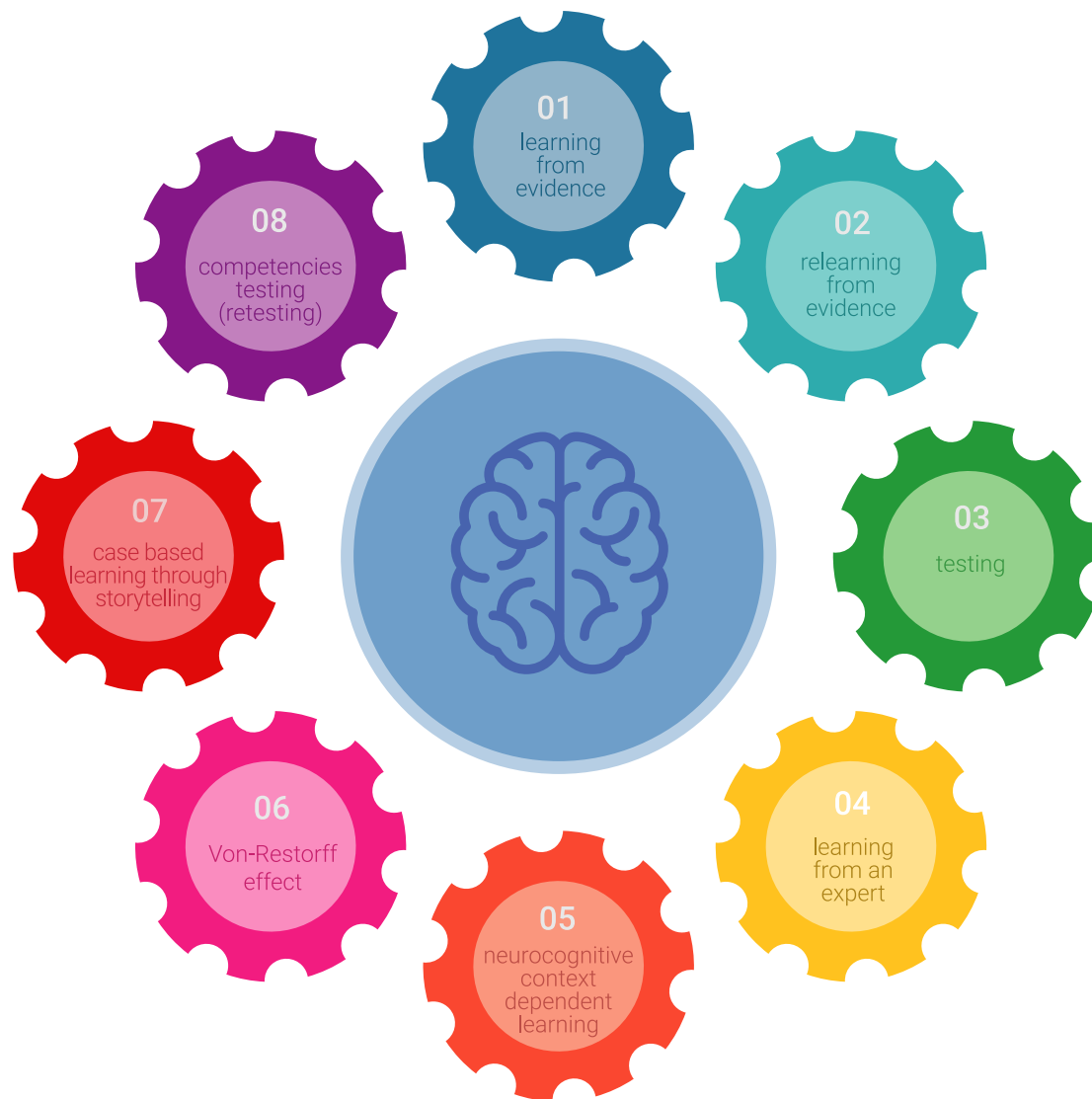


Metodologia Relearning

TECH coniuga efficacemente la metodologia del Caso di Studio con un sistema di apprendimento 100% online basato sulla ripetizione, che combina 8 diversi elementi didattici in ogni lezione.

Potenziamo il Caso di Studio con il miglior metodo di insegnamento 100% online: il Relearning.

Il medico imparerà mediante casi reali e la risoluzione di situazioni complesse in contesti di apprendimento simulati. Queste simulazioni sono sviluppate utilizzando software all'avanguardia per facilitare un apprendimento coinvolgente.



All'avanguardia della pedagogia mondiale, il metodo Relearning è riuscito a migliorare i livelli di soddisfazione generale dei professionisti che completano i propri studi, rispetto agli indicatori di qualità della migliore università online del mondo (Columbia University).

Mediante questa metodologia abbiamo formato oltre 65.000 fisioterapisti/chinesiologi con un successo senza precedenti in tutte le specializzazioni cliniche indipendentemente dalla carica manuale/pratica. La nostra metodologia pedagogica è stata sviluppata in un contesto molto esigente, con un corpo di studenti universitari di alto profilo socio-economico e un'età media di 43,5 anni.

Il Relearning ti permetterà di apprendere con meno sforzo e più performance, impegnandoti maggiormente nella tua specializzazione, sviluppando uno spirito critico, difendendo gli argomenti e contrastando le opinioni: un'equazione diretta al successo.

Nel nostro programma, l'apprendimento non è un processo lineare, ma avviene in una spirale (impariamo, disimpariamo, dimentichiamo e re-impariamo). Pertanto, combiniamo ciascuno di questi elementi in modo concentrico.

Il punteggio complessivo del nostro sistema di apprendimento è 8.01, secondo i più alti standard internazionali.



Questo programma offre i migliori materiali didattici, preparati appositamente per i professionisti:



Materiale di studio

Tutti i contenuti didattici sono creati da specialisti che insegneranno nel programma universitario, appositamente per esso, in modo che lo sviluppo didattico sia realmente specifico e concreto.

Questi contenuti sono poi applicati al formato audiovisivo che supporterà la modalità di lavoro online di TECH. Tutto questo, con le ultime tecniche che offrono componenti di alta qualità in ognuno dei materiali che vengono messi a disposizione dello studente.



Tecniche e procedure di fisioterapia in video

TECH introduce le ultime tecniche, gli ultimi progressi educativi e l'avanguardia delle tecniche attuali della fisioterapia/chinesiologia. Il tutto in prima persona, con il massimo rigore, spiegato e dettagliato affinché tu lo possa assimilare e comprendere. E la cosa migliore è che puoi guardarli tutte le volte che vuoi.



Riepiloghi interattivi

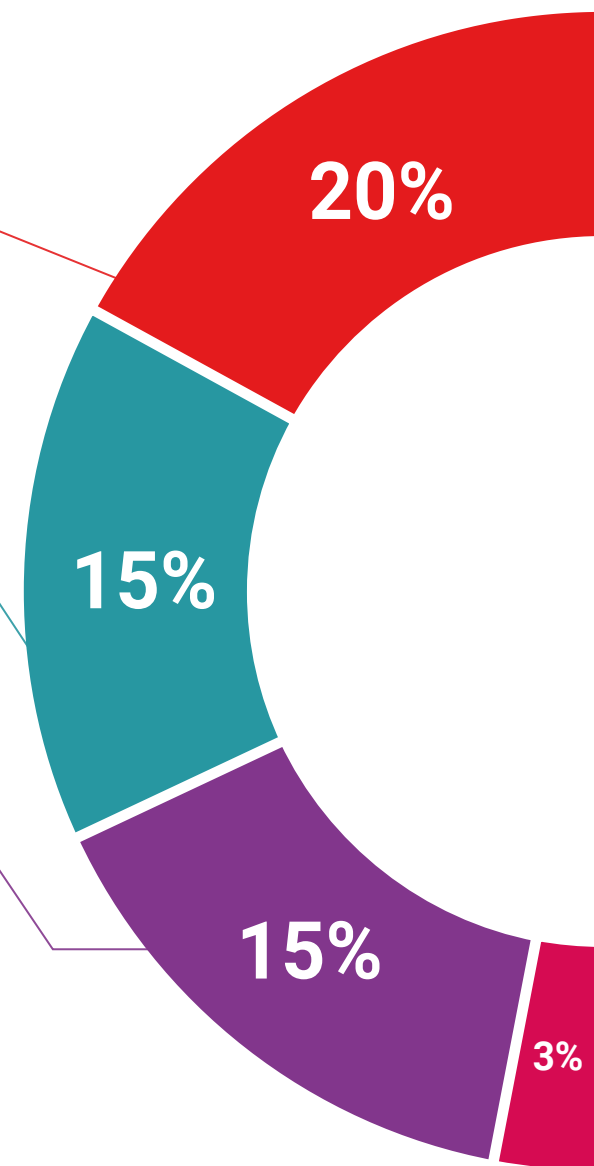
Il team di TECH presenta i contenuti in modo accattivante e dinamico in pillole multimediali che includono audio, video, immagini, diagrammi e mappe concettuali per consolidare la conoscenza.

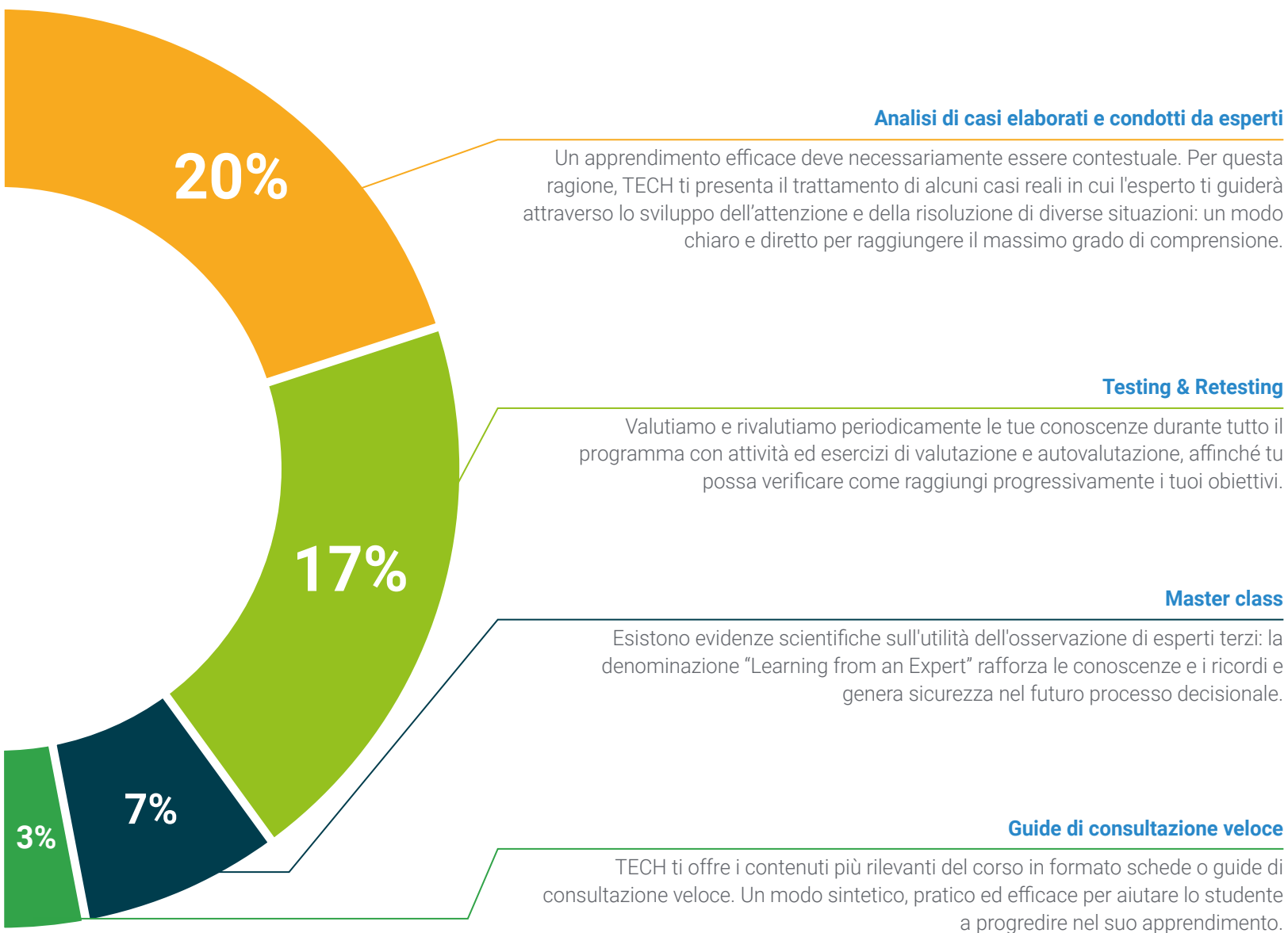
Questo sistema di specializzazione unico per la presentazione di contenuti multimediali è stato premiato da Microsoft come "Caso di successo in Europa".



Lecture complementari

Articoli recenti, documenti di consenso e linee guida internazionali, tra gli altri. Nella biblioteca virtuale di TECH potrai accedere a tutto il materiale necessario per completare la tua specializzazione.





06 Titolo

L'Esperto Universitario in Nutrizione in Popolazioni Specifiche in Dietoterapia garantisce, oltre alla preparazione più rigorosa e aggiornata, il conseguimento di una qualifica di Esperto Universitario rilasciata da TECH Global University.



“

Porta a termine questo programma e ricevi la tua qualifica universitaria senza spostamenti o fastidiose formalità”

Questo programma ti consentirà di ottenere il titolo di studio di **Esperto Universitario in Nutrizione in Popolazioni Specifiche in Dietoterapia** rilasciato da **TECH Global University**, la più grande università digitale del mondo.

TECH Global University è un'Università Ufficiale Europea riconosciuta pubblicamente dal Governo di Andorra ([bollettino ufficiale](#)). Andorra fa parte dello Spazio Europeo dell'Istruzione Superiore (EHEA) dal 2003. L'EHEA è un'iniziativa promossa dall'Unione Europea che mira a organizzare il quadro formativo internazionale e ad armonizzare i sistemi di istruzione superiore dei Paesi membri di questo spazio. Il progetto promuove valori comuni, l'implementazione di strumenti congiunti e il rafforzamento dei meccanismi di garanzia della qualità per migliorare la collaborazione e la mobilità tra studenti, ricercatori e accademici.

Questo titolo privato di **TECH Global University** è un programma europeo di formazione continua e aggiornamento professionale che garantisce l'acquisizione di competenze nella propria area di conoscenza, conferendo allo studente che supera il programma un elevato valore curriculare.

Titolo: **Esperto Universitario in Nutrizione in Popolazioni Specifiche in Dietoterapia**

Modalità: **online**

Durata: **6 mesi**

Accreditamento: **18 ECTS**



futuro
salute fiducia persone
educazione informazione tutor
garanzia accreditamento insegnamento
istituzioni tecnologia apprendimento
comunità impegno
attenzione personalizzata inn
conoscenza presente qualità
formazione online
sviluppo istituzioni
classe virtuale lingu

tech global
university

Esperto Universitario

Nutrizione in Popolazioni
Specifiche in Dietoterapia

- » Modalità: online
- » Durata: 6 mesi
- » Titolo: TECH Global University
- » Accreditamento: 18 ECTS
- » Orario: a scelta
- » Esami: online

Esperto Universitario

Nutrizione in Popolazioni
Specifiche in Dietoterapia

