

# Esperto Universitario

## Ecografia Muscolo-scheletrica

### Fisioterapia di Polso e Mano

Approvato dall'NBA





## Esperto Universitario

### Ecografia Muscolo-scheletrica

### Fisioterapica di Polso e Mano

- » Modalità: online
- » Durata: 6 mesi
- » Titolo: TECH Global University
- » Accreditamento: 16 ECTS
- » Orario: a scelta
- » Esami: online

Accesso al sito web: [www.techtute.com/it/fisioterapia/specializzazione/specializzazione-ecografia-muscolo-scheletrica-fisioterapica-polso-mano](http://www.techtute.com/it/fisioterapia/specializzazione/specializzazione-ecografia-muscolo-scheletrica-fisioterapica-polso-mano)

# Indice

01

Presentazione

---

*pag. 4*

02

Obiettivi

---

*pag. 8*

03

Direzione del corso

---

*pag. 12*

04

Struttura e contenuti

---

*pag. 18*

05

Metodologia

---

*pag. 22*

06

Titolo

---

*pag. 30*

# 01

# Presentazione

Le mani e i polsi, che vengono utilizzati ogni giorno per molte attività quotidiane, soffrono di vari disturbi che devono essere trattati adeguatamente per ripristinare la loro funzionalità. Questo fatto ha portato alla nascita di nuove tecniche di imaging che rendono più facile individuare l'entità delle patologie e, di conseguenza, stabilire il trattamento più appropriato per garantire una rapida riabilitazione del paziente. Questi progressi devono essere incorporati nella pratica quotidiana del fisioterapista per offrire un'assistenza di prim'ordine, ed è per questo che TECH ha creato questa formazione. In modalità 100% online, si aumenteranno le competenze nell'uso dell'ecografia muscolo-scheletrica per l'esplorazione dell'aspetto dorsale e palmare del polso e della mano.







“

*Grazie a questa formazione, potrai padroneggiare le tecniche più recenti per l'esplorazione dell'aspetto dorsale e palmare del polso e della mano"*

Le lesioni alla mano e al polso sono particolarmente difficili da trattare, poiché tendono a causare disagi a medio e lungo termine che non si risolvono e limitano l'ampiezza di movimento della persona colpita. Per questo motivo, le attuali tecniche ecografiche per la diagnosi di queste lesioni hanno subito un notevole sviluppo, favorendo una rilevazione più specifica della patologia e il suo monitoraggio dettagliato nel tempo per adattare il lavoro fisioterapico all'evoluzione della stessa. Il significativo impatto positivo di questi metodi all'avanguardia sul paziente obbliga i fisioterapisti a utilizzarli per offrire un servizio di alta qualità.

Per questo motivo TECH ha ideato questo programma, attraverso il quale il fisioterapista assimilerà le tecniche più aggiornate per padroneggiare l'ecografia muscolo-scheletrica di polso e mano e, quindi, per affrontare con sicurezza le sfide quotidiane della sua professione. Durante questo periodo accademico, approfondirà l'esplorazione delle patologie tendinee più comuni sia nella parte dorsale che palmare della mano e del polso. Inoltre, migliorerà le competenze nella conduzione di test per valutare la stabilità del polso dopo aver superato una lesione.

Il tutto, seguendo una metodologia 100% online, che permetterà agli studenti di creare i propri programmi di studio per ottenere un insegnamento completamente efficiente. Inoltre, si avrà accesso a materiali didattici in un'ampia gamma di formati testuali e multimediali, che renderanno l'apprendimento piacevole e completamente adattato alle esigenze accademiche.

Questo **Esperto Universitario in Ecografia Muscolo-scheletrica Fisioterapica di Polso e Mano** possiede il programma scientifico più completo e aggiornato del mercato. Le caratteristiche principali del programma sono:

- ♦ Sviluppo di casi di studio presentati da esperti in Medicina Fisica e Riabilitazione e Fisioterapia
- ♦ Contenuti grafici, schematici ed eminentemente pratici che forniscono informazioni scientifiche e pratiche sulle discipline essenziali per l'esercizio della professione
- ♦ Esercizi pratici che offrono un processo di autovalutazione per migliorare l'apprendimento
- ♦ Particolare enfasi sulle metodologie innovative
- ♦ Lezioni teoriche, domande all'esperto, forum di discussione su questioni controverse e compiti di riflessione individuale
- ♦ Contenuti disponibili da qualsiasi dispositivo fisso o portatile provvisto di connessione a internet



*Accedi alle migliori opportunità lavorative nel campo della fisioterapia dopo aver completato questo Esperto Universitario"*

“

*Attraverso materiali didattici sviluppati dai migliori specialisti nell'uso dell'ecografia muscolo-scheletrica, acquisirai conoscenze che potenzieranno il tuo sviluppo professionale”*

Il personale docente comprende professionisti del settore, che forniscono agli studenti le competenze necessarie a intraprendere un percorso di studio eccellente.

I contenuti multimediali, sviluppati in base alle ultime tecnologie educative, forniranno al professionista un apprendimento coinvolgente e localizzato, ovvero inserito in un contesto reale.

La creazione di questo programma è incentrata sull'Apprendimento Basato su Problemi, mediante il quale il professionista deve cercare di risolvere le diverse situazioni che gli si presentano durante il corso. Il professionista sarà supportato da un innovativo sistema video interattivo sviluppato da riconosciuti esperti.

*Esegui in modo competente i migliori test per valutare la stabilità del polso dopo aver superato una lesione.*

*Iscriviti a questo corso per perfezionare al 100% online le tue competenze nell'uso dell'ecografia muscolo-scheletrica per trattare lesioni al polso e alla mano.*



# 02

## Obiettivi

La programmazione di questo Esperto Universitario è stato realizzata con l'obiettivo di consentire l'aggiornamento e l'espansione delle conoscenze del fisioterapista nell'ambito dell'uso dell'ecografia muscolo-scheletrica per rilevare e trattare le patologie che si verificano nella mano e nel polso. In questo modo, si padroneggeranno le più recenti tecniche di esplorazione, garantendo l'acquisizione attraverso i seguenti obiettivi generali e specifici delineati da TECH.





“

*Adotta gli ultimi progressi dell'ecografia muscolo-scheletrica nella fisioterapia del polso e della mano nella tua pratica quotidiana per affrontare tutte le sfide professionali"*



## Obiettivi generali

- Imparare a localizzare le diverse strutture anatomiche della regione
- Identificare le patologie per un corretto trattamento di medicina riabilitativa eco-guidata
- Definire i limiti dell'ecografia
- Imparare l'uso dell'ecografo nel quadro delle competenze del fisioterapista

“

*Identifica le patologie dei legamenti più comuni alla mano e al polso per stabilire il trattamento appropriato grazie a questa formazione"*





## Obiettivi specifici

---

### Modulo 1. Ecografia basica

- ♦ Imparare in cosa consistono gli ultrasuoni e l'ecografo, la sua storia e l'applicazione in fisioterapia
- ♦ Identificare i modelli ecografici delle varie strutture dell'apparato locomotore
- ♦ Studiare i vari dispositivi disponibili in ecografia e imparare a usarli in modo proficuo
- ♦ Spiegare l'uso dell'ecografo per il medico e le sue considerazioni legali
- ♦ Descrivere l'effetto piezoelettrico e le basi fisiche dell'ecografia
- ♦ Spiegare le diverse componenti della strumentazione
- ♦ Spiegare la produzione dell'immagine ecografica
- ♦ Descrivere la terminologia usata nell'ecografia
- ♦ Definire i tipi di immagine ottenuta tramite ecografia e i diversi modelli di tessuto

### Modulo 2. Ecografia degli arti superiori: Polso

- ♦ Descrivere l'anatomia dell'articolazione del polso
- ♦ Descrivere l'esplorazione normale delle strutture della parte dorsale del polso
- ♦ Descrivere l'esplorazione normale delle strutture della parte anteriore del polso
- ♦ Identificare le lesioni più comuni per un corretto trattamento eco-guidato e/o il monitoraggio della sua evoluzione
- ♦ Imparare a eseguire esami di valutazione dinamica eco-guidata del polso
- ♦ Descrivere le patologie meno frequenti che possono colpire l'articolazione del polso

### Modulo 3. Ecografia degli arti superiori: Mano

- ♦ Descrivere l'anatomia dell'articolazione della mano
- ♦ Descrivere l'esplorazione normale delle strutture della parte dorsale della mano
- ♦ Descrivere l'esplorazione normale delle strutture della parte anteriore della mano
- ♦ Identificare le lesioni più comuni per un corretto trattamento eco-guidato e/o il monitoraggio della sua evoluzione
- ♦ Imparare a eseguire esami di valutazione dinamica eco-guidata della mano
- ♦ Descrivere le patologie meno frequenti che possono affliggere la mano

03

# Direzione del corso

Per mantenere l'eccellente qualità accademica dei programmi TECH, questo corso di laurea si avvale di un personale docente composto da specialisti in Medicina Fisica, Riabilitazione e Fisioterapia, che hanno lavorato nei migliori ospedali e cliniche di alto livello. Inoltre, le risorse didattiche di cui gli studenti beneficeranno durante la durata di questo Esperto Universitario sono state specificamente sviluppate da questi professionisti. Pertanto, i contenuti offerti saranno applicabili nel lavoro quotidiano.







*Il personale docente di questo Esperto Universitario è composto da professionisti di alto livello con ampie competenze nella gestione dell'ecografia muscolo-scheletrica"*



## Direzione



### Dott. Castillo Martín, Juan Ignacio

- ♦ Capo Reparto di Medicina Fisica e Riabilitazione presso l'Ospedale Universitario 12 de Octubre
- ♦ Medico Specialista in Medicina Fisica e Riabilitazione presso il Complesso Ospedaliero Ruber Juan Bravo
- ♦ Medico di Riabilitazione in Medicina Fisica e Riabilitazione presso il Complesso Ospedaliero Ruber Juan Bravo
- ♦ Medico di Riabilitazione Ospedale Recoletas Cuenca
- ♦ Coordinatore della formazione continua della Società Spagnola di Cardiologia in Prova di sforzo con Consumo di Ossigeno
- ♦ Professore Associato Università Complutense di Madrid Facoltà di Medicina
- ♦ Coordinatore docente nei corsi di formazione continua del Consiglio di Sanità della Comunità di Madrid: "Prevenzione terziaria nei pazienti cardiopatici cronici Riabilitazione Cardiaca"
- ♦ Laurea in Medicina e Chirurgia. Università di Salamanca
- ♦ Master in Riabilitazione cardiaca SEC-UNED
- ♦ Master in Valutazione di Disabilità Università Autonoma Madrid
- ♦ Master in Disabilità Infantile Università Complutense di Madrid
- ♦ Corso di Dottorato: Neuroscienze Università di Salamanca
- ♦ Membro della Società Spagnola di Cardiologia

## Personale docente

### Dott. Teijeiro, Javier

- Direttore e fisioterapista della Clinica di fisioterapia Atlas
- Fisioterapista e direttore tecnico del Servizio di fisioterapia del Centro di cura San Pablo e San Lázaro di Mondoñedo
- Delegato regionale della Società Spagnola di Ecografia e Fisioterapia
- Fisioterapista della Clinica Dinán Viveiro
- Dottorato nel Salute, Disabilità, Dipendenza e Benessere
- Master in Medicina Naturale e sue applicazioni nell'Assistenza Primaria dell'Università di Santiago de Compostela.
- Master in Farmacologia per Fisioterapisti presso l'Università di Valencia
- Master Universitario in Intervento per la Disabilità e nell' Dipendenza presso l'Università di A Coruña
- Master in farmacoterapia in infermieristica presso l'Università di Valencia
- Esperto Universitario in Ecografia Muscolo-scheletrica presso l'Università Francisco de Vitoria

### Dott. Nieri, Martín Alejandro

- Tecnico di diagnostica per immagini esperto in ecografia muscolo-scheletrica
- Tecnico di diagnostica per immagini presso l'Ospedale Universitario Son Espases
- CEO del Servizio di Assistenza ad Ultrasuoni & Teleradiologia SL
- Direttore del dipartimento di controllo della qualità degli ultrasuoni presso il Servicio en Asistencia Ultrasonido & Teleradiología SL.
- Tecnico di diagnostica per immagini *freelance*
- Docente in corsi di formazione di Ecografia
- Partecipazione a vari progetti di Ecografia

### Dott. Pérez Calonge, Juan José

- Podologo esperto in Chirurgia completa del piede
- Podologo presso la Clínica Podológica Gayarre
- Coautore dell'Articolo *Técnica de examen directo de la onicomycosis mediante microscopía con hidróxido de potasio*
- Dottorato in Scienze della Salute presso l'Università Pubblico di Navarra
- Master Universitario in Perizia Sanitaria presso l'Università Complutense di Madrid
- Master Universitario in Podologia Avanzata dell'CEU
- Specialista in Chirurgia presso l'Università Complutense di Madrid
- Corso di Infiltrazione del Piede presso l'Università Complutense di Madrid

### Dott.ssa Sánchez Marcos, Julia

- Fisioterapista, osteopata e insegnante di Pilates presso la Clinica Nupofis
- Fisioterapista e osteopata presso la Clinica di Fisioterapia Isabel Amoedo
- Fisioterapista presso l'Ospedale Vithas Nuestra Señora de Fátima
- Fisioterapista presso ASPODES-FEAPS
- Fisioterapista presso la clinica Fisiosalud
- Master in Elettroterapia presso l'Università CEU Cardenal Herrera
- Esperto in Sonoanatomia Ecografica dell'Apparato Locomotore dell'Università Europea
- Corso di Neurodinamica di Zerapi Fisioterapia Avanzata
- Corso di Elettrolisi Percutanea Terapeutica "EPTÉ"
- Corso di fibrolisi miofasciale e neurodinamica articolare "Ganci" di Instema
- Corso di Diatermia a cura di Helios Elettromedicina

**Dott. Santiago Nuño, Fernando**

- ♦ Fisioterapista, osteopata, podologo e co-direttore della Clinica Nupofis
- ♦ Fisioterapista e podologo presso la Clinica Armstrong International
- ♦ Ortopedico presso Ortoaccesible
- ♦ Professore di Ecografia muscolo-scheletrica e infiltrazioni ecoguidate presso l'Università Complutense di Madrid e l'Università Europea di Madrid
- ♦ Dottorato in Podologia presso l'Università di La Coruña
- ♦ Fisioterapista specializzato in traumatologia, neurologia e riabilitazione degli infortuni sportivi presso la Armstrong International Clinic
- ♦ Master Privato in Podologia Clinica Avanzata presso l'Università CEU - Cardenal Herrera
- ♦ Master Privato in Gestione Clinica, Direzione Medica e Assistenza presso l'Università Oria CEU- Cardenal Herrera
- ♦ Master Privato in ecografia muscolo-scheletrica presso l'Università CEU - Cardenal Herrera Oria
- ♦ Master di Specializzazione in Terapia Manuale presso l'Università Complutense Madrid
- ♦ Master di ricerca online in Podologia presso l'Università Rey Juan Carlos Madrid
- ♦ Master di Specializzazione dei prodotti di presso l'Università Complutense Madrid

**Dott. García Expósito, Sebastián**

- ♦ Esperto in applicazioni e tecniche di radiodiagnostica
- ♦ Tecnico di radiodiagnostica presso il Centro de la Mujer de Sanitas
- ♦ Tecnico di radiodiagnostica presso l'Hospital de la Zarzuela
- ♦ Laureato in Produzione di Bioimmagini presso l'Università Nazionale di Lomas de Zamora



### **Dott. Santiago Nuño, José Ángel**

- ♦ Fisioterapista, osteopata, dietologo, nutrizionista e co-direttore della Clinica Nupofis
- ♦ Dietologo e nutrizionista in diverse situazioni fisiologiche in Medicadiet
- ♦ Corso Universitario in Fisioterapia presso l'Università San Pablo CEU
- ♦ Corso Universitario in in Nutrizione Umana e Dietetica presso l'Università San Pablo CEU
- ♦ Post-laurea in Sistema di scambio alimentare per la preparazione di diete e la pianificazione di diete presso l'Università di Navarra
- ♦ Fisioterapista specializzato in traumatologia, neurologia e riabilitazione degli infortuni sportivi presso la Armstrong International Clinic
- ♦ Master di specializzazione in Fisioterapia Sportiva presso l'Università Complutense di Madrid
- ♦ Esperto in Medicina Tradizionale Cinese e Agopuntura per fisioterapisti dell'Università di Castilla La Mancha

### **Dott. Casado Hernández, Israel**

- ♦ Podologo e ricercatore podologico
- ♦ Direttore di Vitalpie
- ♦ Chiropodista in squadre di calcio di base come Getafe CF e AD Alcorcón.
- ♦ Docente associato in studi universitari
- ♦ Autore di oltre 20 articoli scientifiche e 7 capitoli di libri
- ♦ Dottorato in Epidemiologia e Ricerca Clinica in Scienze della Salute presso l'Università Rey Juan Carlos
- ♦ Laurea in Medicina Podologica presso l'Università Complutense di Madrid
- ♦ Master in Ricerca in Podologica presso l'Università Rey Juan Carlos

04

# Struttura e contenuti

Il programma di questo Esperto Universitario è stato progettato con l'intento di fornire al fisioterapista le conoscenze necessarie per ampliare e aggiornare le proprie competenze nell'uso degli ultrasuoni muscolo-scheletrici per la diagnosi e il trattamento dei disturbi del polso e della mano. I contenuti didattici a si avrà accesso durante la durata di questo programma sono disponibili in un'ampia gamma di supporti testuali e interattivi, con l'intento di favorire un insegnamento 100% online, individualizzato e piacevole.





“

*Il sistema di relearning all'avanguardia di questo Esperto Universitario ti consentirà di ampliare le tue competenze in ecografia muscolo-scheletrica al tuo ritmo"*

## Modulo 1. Ecografia basica

- 1.1. Ecografia basica I
- 1.2. Aspetti generali dell'ecografia
- 1.3. Basi fisiche dell'ecografia: Effetto piezoelettrico
- 1.4 Ecografia basica II
- 1.5. Conoscenza dell'apparecchiatura
- 1.6. Gestione dell'apparecchiatura: parametri
- 1.7. Miglioramenti tecnologici
- 1.8 Ecografia basica III
- 1.9. Artefatti in ecografia
- 1.10. Corpi estranei
- 1.11. Tipi di immagine e vari modelli dei tessuti in ecografia
- 1.12. Manovre dinamiche
- 1.13. Vantaggi e svantaggi dell'ecografia

## Modulo 2. Ecografia degli arti superiori: Polso

- 2.1. Anatomia con ultrasuoni del polso
- 2.2. Esplorazione della parte dorsale
- 2.3. Esplorazione della parte anteriore
- 2.4. Patologia del polso
- 2.5. Patologia tendinea comune
- 2.6. Altre patologie dell'articolazione del polso
- 2.7 Esami dinamici del polso
- 2.8. Casi clinici

## Modulo 3. Ecografia degli arti superiori: Mano

- 3.1. Introduzione
- 3.2. Anatomia con ultrasuoni della mano
- 3.3. Esplorazione della parte dorsale
- 3.4. Esplorazione della parte anteriore
- 3.5. Patologia della mano
- 3.6. Patologie comuni della mano
- 3.7. Test dinamici della mano
- 3.8. Casi clinici





“

*Il programma di questo corso, progettato da specialisti in Medicina Fisica, Riabilitazione e Fisioterapia, ti fornirà le più recenti conoscenze in materia di Ecografia Muscolo-scheletrica Fisioterapica di Polso e Mano"*

# 05 Metodologia

Questo programma ti offre un modo differente di imparare. La nostra metodologia si sviluppa in una modalità di apprendimento ciclico: ***il Relearning***.

Questo sistema di insegnamento viene applicato nelle più prestigiose facoltà di medicina del mondo ed è considerato uno dei più efficaci da importanti pubblicazioni come il ***New England Journal of Medicine***.





“

*Scopri il Relearning, un sistema che abbandona l'apprendimento lineare convenzionale, per guidarti attraverso dei sistemi di insegnamento ciclici: una modalità di apprendimento che ha dimostrato la sua enorme efficacia, soprattutto nelle materie che richiedono la memorizzazione”*



## In TECH applichiamo il Metodo Casistico

Cosa dovrebbe fare un professionista per affrontare una determinata situazione? Durante il programma affronterai molteplici casi clinici simulati ma basati su pazienti reali, per risolvere i quali dovrai indagare, stabilire ipotesi e infine fornire una soluzione. Esistono molteplici prove scientifiche sull'efficacia del metodo. I fisioterapisti/chinesiologi imparano meglio e in modo più veloce e sostenibile nel tempo.

*Grazie a TECH potrai sperimentare un modo di imparare che sta scuotendo le fondamenta delle università tradizionali di tutto il mondo.*



Secondo il dottor Gervas, il caso clinico è una presentazione con osservazioni del paziente, o di un gruppo di pazienti, che diventa un "caso", un esempio o un modello che illustra qualche componente clinica particolare, sia per il suo potenziale didattico che per la sua singolarità o rarità. È essenziale che il caso faccia riferimento alla vita professionale attuale, cercando di ricreare le condizioni reali della pratica del fisioterapista.

“

*Sapevi che questo metodo è stato sviluppato ad Harvard nel 1912 per gli studenti di Diritto? Il metodo casistico consisteva nel presentare agli studenti situazioni reali complesse per far prendere loro decisioni e giustificare come risolverle. Nel 1924 fu stabilito come metodo di insegnamento standard ad Harvard”*

L'efficacia del metodo è giustificata da quattro risultati chiave:

1. I fisioterapisti/chinesiologi che seguono questo metodo, non solo assimilano i concetti, ma sviluppano anche la capacità mentale, grazie a esercizi che valutano situazioni reali e richiedono l'applicazione delle conoscenze.
2. L'apprendimento è solidamente fondato su competenze pratiche, che permettono al fisioterapista/chinesiologo di integrarsi meglio nel mondo reale.
3. L'approccio a situazioni nate dalla realtà rende più facile ed efficace l'assimilazione delle idee e dei concetti.
4. La sensazione di efficienza degli sforzi compiuti diventa uno stimolo molto importante per gli studenti e si traduce in un maggiore interesse per l'apprendimento e in un aumento del tempo dedicato al corso.



## Metodologia Relearning

TECH coniuga efficacemente la metodologia del Caso di Studio con un sistema di apprendimento 100% online basato sulla ripetizione, che combina 8 diversi elementi didattici in ogni lezione.

Potenziamo il Caso di Studio con il miglior metodo di insegnamento 100% online: il Relearning.

*Il medico imparerà mediante casi reali e la risoluzione di situazioni complesse in contesti di apprendimento simulati. Queste simulazioni sono sviluppate utilizzando software all'avanguardia per facilitare un apprendimento coinvolgente.*





All'avanguardia della pedagogia mondiale, il metodo Relearning è riuscito a migliorare i livelli di soddisfazione generale dei professionisti che completano i propri studi, rispetto agli indicatori di qualità della migliore università online del mondo (Columbia University).

Mediante questa metodologia abbiamo formato oltre 65.000 fisioterapisti/chinesiologi con un successo senza precedenti in tutte le specializzazioni cliniche indipendentemente dalla carica manuale/pratica. La nostra metodologia pedagogica è stata sviluppata in un contesto molto esigente, con un corpo di studenti universitari di alto profilo socio-economico e un'età media di 43,5 anni.

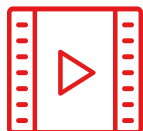
*Il Relearning ti permetterà di apprendere con meno sforzo e più performance, impegnandoti maggiormente nella tua specializzazione, sviluppando uno spirito critico, difendendo gli argomenti e contrastando le opinioni: un'equazione diretta al successo.*

Nel nostro programma, l'apprendimento non è un processo lineare, ma avviene in una spirale (impariamo, disimpariamo, dimentichiamo e re-impariamo). Pertanto, combiniamo ciascuno di questi elementi in modo concentrico.

Il punteggio complessivo del nostro sistema di apprendimento è 8.01, secondo i più alti standard internazionali.



Questo programma offre i migliori materiali didattici, preparati appositamente per i professionisti:



#### Materiale di studio

Tutti i contenuti didattici sono creati da specialisti che insegneranno nel programma universitario, appositamente per esso, in modo che lo sviluppo didattico sia realmente specifico e concreto.

Questi contenuti sono poi applicati al formato audiovisivo che supporterà la modalità di lavoro online di TECH. Tutto questo, con le ultime tecniche che offrono componenti di alta qualità in ognuno dei materiali che vengono messi a disposizione dello studente.



#### Tecniche e procedure di fisioterapia in video

TECH introduce le ultime tecniche, gli ultimi progressi educativi e l'avanguardia delle tecniche attuali della fisioterapia/chinesiologia. Il tutto in prima persona, con il massimo rigore, spiegato e dettagliato affinché tu lo possa assimilare e comprendere. E la cosa migliore è che puoi guardarli tutte le volte che vuoi.



#### Riepiloghi interattivi

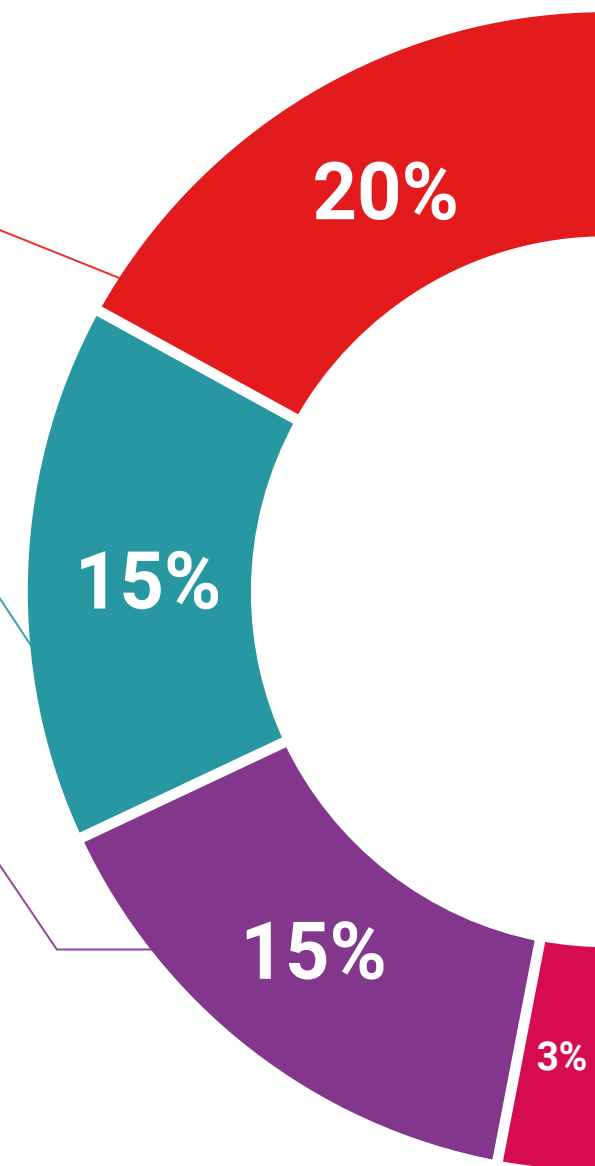
Il team di TECH presenta i contenuti in modo accattivante e dinamico in pillole multimediali che includono audio, video, immagini, diagrammi e mappe concettuali per consolidare la conoscenza.

Questo sistema di specializzazione unico per la presentazione di contenuti multimediali è stato premiato da Microsoft come "Caso di successo in Europa".

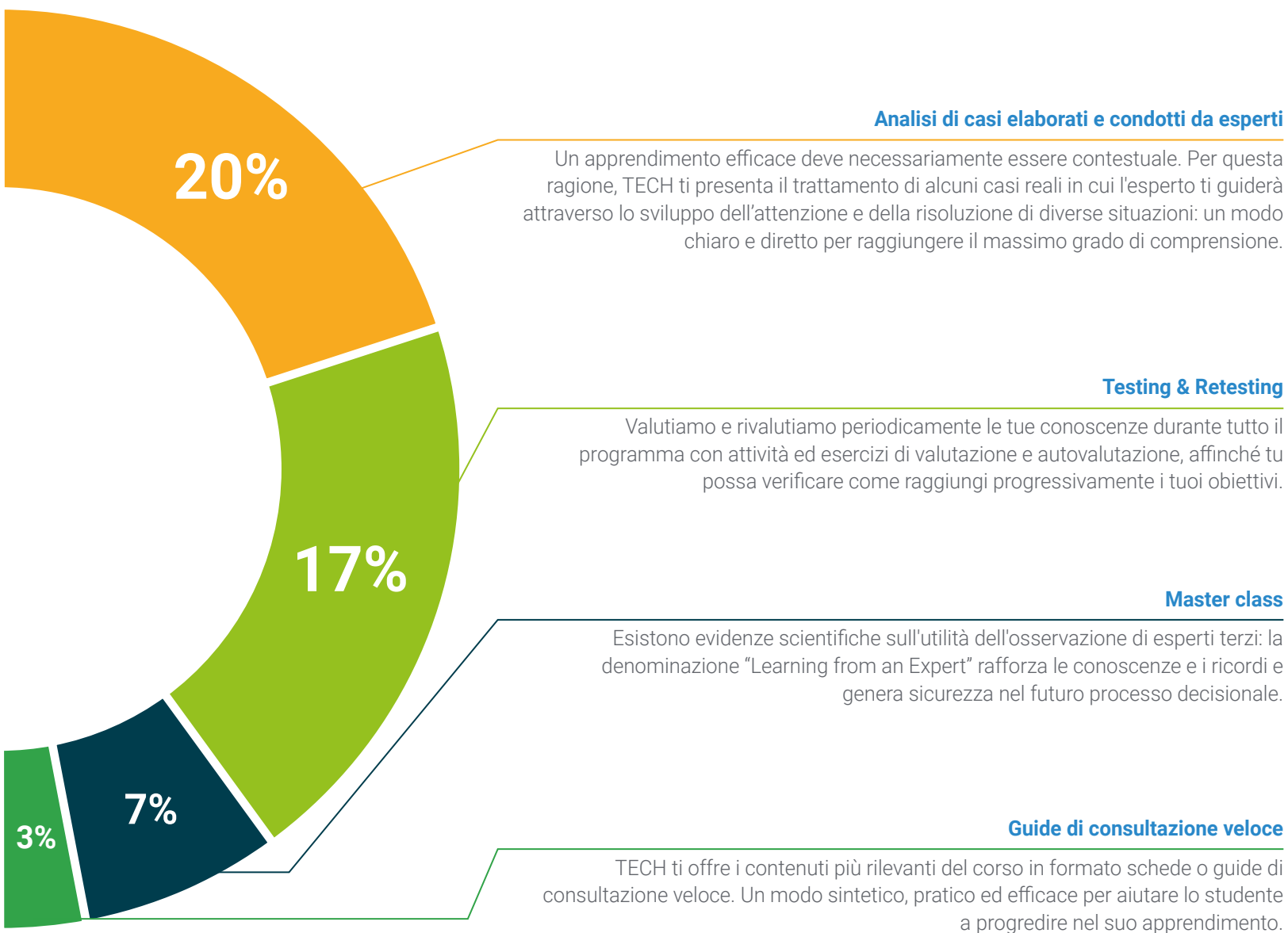


#### Letture complementari

Articoli recenti, documenti di consenso e linee guida internazionali, tra gli altri. Nella biblioteca virtuale di TECH potrai accedere a tutto il materiale necessario per completare la tua specializzazione.







# 06 Titolo

L'Esperto Universitario in Ecografia Muscolo-scheletrica Fisioterapica di Polso e Mano garantisce, oltre alla preparazione più rigorosa e aggiornata, il conseguimento di una qualifica di Esperto Universitario rilasciata da TECH Global University.



“

*Porta a termine questo programma e ricevi la tua qualifica universitaria senza spostamenti o fastidiose formalità”*

Questo programma ti consentirà di ottenere il titolo di studio di **Esperto Universitario in Ecografia Muscolo-scheletrica Fisioterapia di Polso e Mano** rilasciato da **TECH Global University**, la più grande università digitale del mondo.

**TECH Global University** è un'Università Ufficiale Europea riconosciuta pubblicamente dal Governo di Andorra ([bollettino ufficiale](#)). Andorra fa parte dello Spazio Europeo dell'Istruzione Superiore (EHEA) dal 2003. L'EHEA è un'iniziativa promossa dall'Unione Europea che mira a organizzare il quadro formativo internazionale e ad armonizzare i sistemi di istruzione superiore dei Paesi membri di questo spazio. Il progetto promuove valori comuni, l'implementazione di strumenti congiunti e il rafforzamento dei meccanismi di garanzia della qualità per migliorare la collaborazione e la mobilità tra studenti, ricercatori e accademici.

Questo titolo privato di **TECH Global University** è un programma europeo di formazione continua e aggiornamento professionale che garantisce l'acquisizione di competenze nella propria area di conoscenza, conferendo allo studente che supera il programma un elevato valore curriculare.

Titolo: **Esperto Universitario in Ecografia Muscolo-scheletrica Fisioterapia di Polso e Mano**

Modalità: **online**

Durata: **6 mesi**

Accreditamento: **16 ECTS**







**Esperto Universitari**

Ecografia Muscolo-scheletrica  
Fisioterapia di Polso e Mano

- » Modalità: online
- » Durata: 6 mesi
- » Titolo: TECH Global University
- » Accreditamento: 16 ECTS
- » Orario: a scelta
- » Esami: online

# Esperto Universitario

## Ecografia Muscolo-scheletrica Fisioterapia di Polso e Mano

Approvato dall'NBA

