

Master Privato

Approccio alla Cerebrolesione Acquisita in Fisioterapia

Approvato dall'NBA





tech universid
tecnológica

Master Privato

Approccio alla Cerebrolesione Acquisita in Fisioterapia

Modalità: Online

Durata: 12 mesi

Titolo: TECH Università Tecnologica

Ore teoriche: 1.500 O.

Accesso al sito web: www.techitute.com/fisioterapia/master/master-approccio-cerebrolesione-acquisita-fisioterapia

Indice

01

Presentazione

pag. 4

02

Obiettivi

pag. 8

03

Competenze

pag. 14

04

Direzione del corso

pag. 18

05

Struttura e contenuti

pag. 26

06

Metodologia

pag. 32

07

Titolo

pag. 40

01

Presentazione

L'aumento dell'incidenza della Cerebrolesione Acquisita (GCA), in particolare l'ictus, e il suo tasso di sopravvivenza, rendono la neuroriabilitazione e, quindi, la fisioterapia, un elemento indispensabile, poiché l'ictus è attualmente la principale causa di disabilità in Italia. Questa situazione, unita alla consapevolezza dei pazienti al momento di cercare un professionista specializzato, sta causando un aumento della richiesta di fisioterapisti capaci di comprendere il funzionamento del sistema nervoso dopo un danno e di sfruttarlo al massimo per ridurre al minimo le sequele di tale lesione.



“

Questo programma fornirà al fisioterapista un senso di sicurezza nella sua pratica professionale e lo aiuterà a crescere a livello personale e professionale”

Viviamo in un momento di grandi progressi nel campo delle Neuroscienze, così come della Fisioterapia in quanto scienza, che obbliga TECH a dover aggiornare le conoscenze sia sul funzionamento del sistema nervoso, sia su come valutare e approcciare terapeuticamente una persona con GCA, poiché ogni lesione è diversa e si manifesterà in modo differente in ciascun paziente.

Questo Master Privato in Approccio alla Cerebrolesione Acquisita in Fisioterapia mira ad essere un compendio dei test e delle conoscenze scientifiche più aggiornate sul sistema nervoso e la sua riabilitazione quando subisce alcuna lesione in modo improvviso. Grazie a ciò, si propone come un master in grado di specializzare il fisioterapista che non ha mai avuto a che fare con persone affette da GCA e, tuttavia, è interessato a lavorare con questo tipo di pazienti nel suo futuro professionale.

A sua volta, il professionista che ha già la qualifica di fisioterapista neurologico, indipendentemente dal fatto che si occupi o meno della GCA, troverà uno spazio per aggiornare le sue conoscenze e raggiungere una specializzazione eccelsa nel trattamento di questo genere di pazienti.

D'altra parte, il fatto di acquisire così tante informazioni sulle Neuroscienze e sulla funzionalità, può diventare uno strumento utile per il fisioterapista il cui paziente target non soffre specificamente di GCA o di una patologia neurologica, ma ha ugualmente bisogno di conoscere i dettagli del sistema nervoso per comprendere e affrontare meglio la lesione o la necessità terapeutica per la quale viene consultato.

In questo Master Privato, TECH ha riservato uno spazio per parlare anche della GCA in età pediatrica, poiché per il fisioterapista rappresenta una sfida ancor maggiore a causa delle caratteristiche specifiche del sistema nervoso e dell'organismo in base al suo neurosviluppo acquisito o in attesa di essere acquisito, a seconda dell'età in cui si verifica la lesione.

Questo **Master Privato in Approccio alla Cerebrolesione Acquisita in Fisioterapia** possiede il programma scientifico più completo e aggiornato presente del mercato. Le caratteristiche principali del corso sono:

- Oltre 75 casi pratici presentati da esperti in Fisioterapia nell'Approccio alla Cerebrolesione Acquisita
- Contenuti grafici, schematici ed eminentemente pratici che forniscono informazioni scientifiche e pratiche sulle discipline mediche essenziali per l'esercizio della professione
- Novità sul ruolo del fisioterapista
- Esercizi pratici che offrono un processo di autovalutazione per migliorare l'apprendimento
- Sistema di apprendimento interattivo basato su algoritmi per prendere decisioni su situazioni date
- Con speciale enfasi sulla terapeutica basata su evidenze e metodologie di ricerca della Approccio alla Cerebrolesione Acquisita in Fisioterapia
- Questo sarà completato da lezioni teoriche, domande all'esperto, forum di discussione su questioni controverse e lavoro di riflessione individuale
- Sarai in grado di accedere ai contenuti da qualsiasi dispositivo fisso o mobile con connessione a internet



Aggiorna le tue conoscenze iscrivendoti al Master Privato in Approccio alla Cerebrolesione Acquisita in Fisioterapia

“

Questo Master Privato può essere il miglior investimento al momento di scegliere un programma di aggiornamento per due motivi: oltre ad aggiornare le tue conoscenze in Approccio alla Cerebrolesione Acquisita in Fisioterapia, otterrai una qualifica rilasciata da TECH Università Tecnologica”

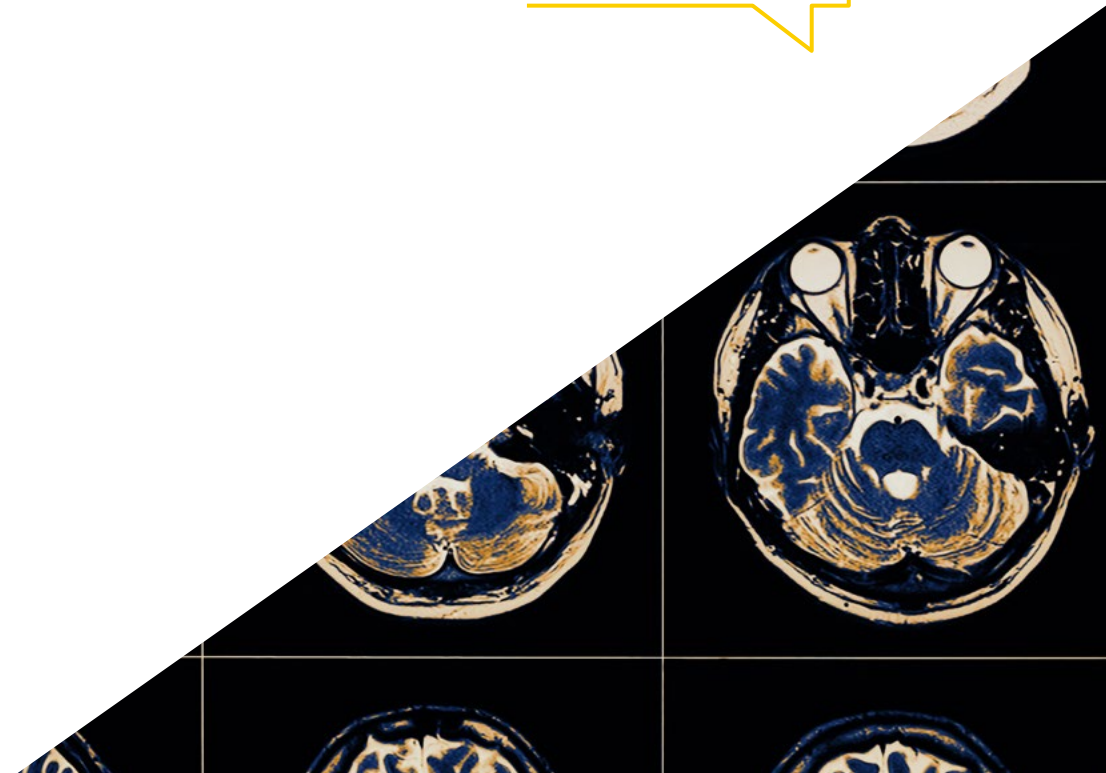
Il personale docente è formato da professionisti appartenenti al campo della Approccio alla Cerebrolesione Acquisita in Fisioterapia, che portano l'esperienza del loro lavoro a questa specializzazione, così come specialisti riconosciuti appartenenti alle principali società scientifiche

I contenuti multimediali, sviluppati in base alle ultime tecnologie educative, forniranno al professionista un apprendimento coinvolgente e localizzato, ovvero inserito in un contesto reale.

La progettazione di questo programma è incentrata sull'Apprendimento Basato su Problemi mediante il quale il fisioterapista dovrà cercare di risolvere le diverse situazioni che gli si presentino durante il corso. A tal fine, lo specialista disporrà di un innovativo sistema di video interattivo creato da esperti di riconosciuta fama nel campo della Approccio alla Cerebrolesione Acquisita in Fisioterapia, e con un'ampia esperienza di insegnamento.

Il Master Privato in permette di esercitarsi in simulazioni, che forniscono un apprendimento programmato attraverso situazioni reali.

Include casi clinici che consentono di avvicinare il programma alla realtà dell'assistenza medica.



02 Obiettivi

Il programma in Approccio alla Cerebrolesione Acquisita in Fisioterapia ha lo scopo di agevolare le prestazioni del fisioterapista nella sua pratica quotidiana.





“

Questo programma è progettato per aiutarti ad aggiornare le tue conoscenze in Approccio alla Cerebrolesione Acquisita in Fisioterapia grazie all'uso delle ultime tecnologie educative, per contribuire con qualità e sicurezza al processo decisionale, alla diagnosi, al trattamento e all'accompagnamento del paziente"



Obiettivi generali

- Promuovere la specializzazione del Fisioterapista nel campo della riabilitazione neurologica
- Aggiornare le conoscenze del Fisioterapista in Neuroscienze applicate alla clinica
- Migliorare la pratica clinica basata e informata su evidenze scientifiche e il ragionamento clinico
- Promuovere la cura completa del paziente neurologico e di tutta la sua complessità

“

Cogli l'opportunità di aggiornare le tue conoscenze con le ultime novità in Approccio alla Cerebrolesione Acquisita in Fisioterapia”





Obiettivi specifici

Modulo 1. Neuroanatomia e Neurofisiologia

- ◆ Conoscere le basi anatomiche strutturali del sistema nervoso
- ◆ Conoscere le basi anatomiche funzionali del sistema nervoso
- ◆ Aggiornare le conoscenze sulla fisiologia del movimento
- ◆ Analizzare i processi neurofisiologici dell'apprendimento motorio
- ◆ Rivedere le diverse teorie del controllo motorio
- ◆ Aggiornare le conoscenze sulle Neuroscienze applicabili alle lesioni neurologiche

Modulo 2. Il GCA

- ◆ Saper differenziare cos'è e cosa non è la GCA
- ◆ Approfondimenti sull'epidemiologia della GCA
- ◆ Conoscere le implicazioni della GCA in base all'età del paziente
- ◆ Identificare i vari sintomi e sindromi in base all'area di coinvolgimento della GCA
- ◆ Imparare a identificare l'eminegligenza e conoscerne le implicazioni per il paziente e per l'approccio terapeutico
- ◆ Imparare a riconoscere la sindrome da impingement e aggiornarne le conoscenze prendendo in considerazione le sue implicazioni nell'approccio terapeutico
- ◆ Comprendere la differenza tra la sintomatologia della sindrome cerebellare e dei gangli della base
- ◆ Distinguere la spasticità da altre alterazioni del tono
- ◆ Riconoscere l'aprassia, le sue implicazioni per il paziente e l'approccio terapeutico
- ◆ Imparare a identificare la sindrome della mano aliena

Modulo 3. Valutazione del paziente affetto da GCA

- ♦ Interpretare i risultati radiologici nelle TAC
- ♦ Interpretare i risultati radiologici nelle RNM
- ♦ Conoscere i diversi tipi di test complementari per la radiodiagnosi
- ♦ Saper eseguire un esame neurologico completo
- ♦ Pianificare l'approccio terapeutico in base ai risultati dell'esame neurologico e della valutazione fisioterapica
- ♦ Apprendere le tecniche di esplorazione per la diagnosi differenziale di diversi segni e sintomi neurologici
- ♦ Conoscere i riflessi patologici e identificarli
- ♦ Eseguire una revisione delle scale e dei test di valutazione
- ♦ Imparare come redigere i rapporti di fisioterapia
- ♦ Saper interpretare i referti medici o altri referti specialistici dai quali ottenere informazioni pertinenti

Modulo 4. Intervento multidisciplinare sulla GCA

- ♦ Conoscere i diversi metodi e concetti utilizzati dai fisioterapisti neurologici
- ♦ Condurre una revisione delle prove scientifiche dei diversi metodi, concetti e strumenti terapeutici
- ♦ Conoscere gli strumenti terapeutici di altri professionisti dell'equipe clinico
- ♦ Conoscere le competenze di altri professionisti dell'equipe clinico per sapere quando sia necessario riferire un caso
- ♦ Esaminare i prodotti ortopedici e di supporto più utili per i pazienti affetti da GCA
- ♦ Saper identificare i disturbi comunicativi per fare riferimento al professionista competente e contemplarli nella globalità del paziente
- ♦ Saper identificare i disturbi della deglutizione per fare riferimento al professionista competente e contemplarli nella globalità del paziente
- ♦ Conoscere differenti domini cognitivi

- ♦ Riconoscere le implicazioni dei diversi domini cognitivi con lesione o intatti nei disturbi del movimento e quali implicazioni hanno nell'approccio fisioterapico
- ♦ Saper identificare i disturbi della GCA per fare riferimento al professionista competente e contemplarli nella globalità del paziente
- ♦ Prendere in considerazione gli stati emotivi del paziente e della famiglia e come questi influiscono sull'approccio e sulla riabilitazione

Modulo 5. Complicazioni del paziente affetto da GCA

- ♦ Rivedere le complicazioni più frequenti del paziente affetto da GCA per prevenirle o alleviarle
- ♦ Apprendere a identificare il dolore e come affrontarlo
- ♦ Identificare i fattori che causano dolore alla spalla, come prevenirlo e come affrontarlo una volta che è apparso
- ♦ Riconoscere le complicazioni respiratoria e conoscere il loro approccio dalla fisioterapia
- ♦ Saper identificare i segni e sintomi di complicazioni che devono essere riferite ad altri professionisti

Modulo 6. GCA in Pediatria

- ♦ Esaminare gli aspetti normativi del neurosviluppo per identificare la prognosi nella riabilitazione della GCA in base all'età
- ♦ Imparare a valutare l'età pediatrica per le proprie caratteristiche specifiche e dell'età
- ♦ Conoscere i modelli di approccio specifico della fisioterapia pediatrica alla GCA
- ♦ Analizzare le competenze di altri professionisti nel lavoro in equipe nel campo della pediatria
- ♦ Valutare il coinvolgimento del campo educativo nella riabilitazione del bambino affetto da GCA



Modulo 7. GCA in stati alterati di coscienza

- ◆ Esaminare la neurofisiologia della coscienza
- ◆ Saper valutare il livello di alterazione della coscienza
- ◆ Imparare a fare un pronostico basato sull'esplorazione e l'evoluzione
- ◆ Identificare l'apparizione del dolore nella persona con la coscienza alterata
- ◆ Saper programmare un protocollo di approccio fisioterapico
- ◆ Conoscere il lavoro del resto dei professionisti del team per eseguire il programma terapeutico
- ◆ Eseguire una revisione delle possibili complicazioni al fine di evitarle o alleviarle

Modulo 8. GCA in Geriatria

- ◆ Conoscere le caratteristiche proprie del paziente geriatrico affetto da GCA
- ◆ Esaminare le co-morbilità tipiche dell'anzianità
- ◆ Saper stilare un programma di riabilitazione in collaborazione con il resto dell'equipe
- ◆ Conoscere le opzioni per le dimissioni del paziente per prendere la decisione migliore riguardo alla sua residenza e riabilitazione
- ◆ Impara a adattare l'ambiente per renderlo il più funzionale possibile
- ◆ Apprendere il ruolo della famiglia e del tutore legale
- ◆ Eseguire una revisione dei supporti tecnici più utilizzati nel paziente geriatrico affetto da GCA

03

Competenze

Dopo aver superato le valutazioni del Master Privato in Approccio alla Cerebrolesione Acquisita in Fisioterapia, il fisioterapista avrà acquisito le competenze professionali necessarie per un esercizio di qualità e aggiornato basato sulla metodologia scientifica più innovativa.



“

Grazie a questo programma sarai in grado di padroneggiare le nuove procedure diagnostiche e terapeutiche per l'Approccio alla Cerebrolesione Acquisita in Fisioterapia”



Competenze generali

- ♦ Possedere e comprendere conoscenze che forniscono una base o un'opportunità di originalità nello sviluppo e/o nell'applicazione di idee, spesso in un contesto di ricerca
- ♦ Applicare le conoscenze acquisite e le abilità di problem-solving in situazioni nuove o poco conosciute all'interno di contesti più ampi (o multidisciplinari) relativi alla propria area di studio
- ♦ Integrare le conoscenze e affrontare la complessità di formulare giudizi sulla base di informazioni incomplete o limitate, includendo riflessioni sulle responsabilità sociali ed etiche legate all'applicazione delle proprie conoscenze e giudizi
- ♦ Comunicare i risultati -e le conoscenze finali e logiche che li supportano- a un pubblico di specialisti e non specialisti in modo chiaro e non ambiguo
- ♦ Possedere capacità di apprendimento che permetteranno di continuare a studiare in modo ampiamente auto-diretto o autonomo

“

Noi di TECH ci impegniamo a garantire il tuo futuro ed è per questo che ci sforziamo di offrirti il programma più completo del mercato”





Competenze specifiche

- ◆ Approfondimenti sull'epidemiologia della GCA
- ◆ Descrivere le implicazioni della GCA in base all'età del paziente
- ◆ Spiegare gli strumenti terapeutici di altri professionisti dell'equipe clinico
- ◆ Definire le competenze di altri professionisti dell'equipe clinico per sapere quando sia necessario derivare un caso
- ◆ Spiegare i diversi tipi di test complementari per la radiodiagnosi
- ◆ Imparare ad eseguire un esame neurologico completo
- ◆ Pianificare l'approccio terapeutico in base ai risultati dell'esame neurologico e della valutazione fisioterapica
- ◆ Spiegare il lavoro del resto dei professionisti del team per eseguire il programma terapeutico
- ◆ Eseguire una revisione delle possibili complicazioni al fine di evitarle o alleviarle
- ◆ Aggiornare le conoscenze sulla fisiologia del movimento
- ◆ Analizzare i processi neurofisiologici dell'apprendimento motorio
- ◆ Spiegare le caratteristiche proprie del paziente geriatrico affetto da GCA
- ◆ Esaminare le co-morbilità tipiche dell'anzianità
- ◆ Saper stilare un programma di riabilitazione in collaborazione con il resto dell'equipe
- ◆ Definire i diversi metodi e concetti utilizzati dai fisioterapisti neurologici
- ◆ Condurre una revisione delle prove scientifiche dei diversi metodi, concetti e strumenti terapeutici
- ◆ Definire i differenti domini cognitivi
- ◆ Riconoscere le implicazioni dei diversi domini cognitivi con lesione o intatti nei disturbi del movimento e quali implicazioni hanno nell'approccio fisioterapico

04

Direzione del corso

Il personale docente del programma comprende i principali esperti nell'Approccio alla Cerebrolesione Acquisita in Fisioterapia che apportano l'esperienza del proprio lavoro a questo corso. Altri esperti di riconosciuto prestigio partecipano inoltre alla sua progettazione ed elaborazione completando il programma in modo interdisciplinare.



“

Apprendi dai migliori professionisti gli ultimi progressi nelle procedure nel campo dell'Approccio alla Cerebrolesione Acquisita in Fisioterapia"

Direzione



Dott.ssa De Andrés Garrido

- ♦ Neurofisioterapista presso il Centro di Riabilitazione Neurologica Neurointegra
- ♦ Laurea in Fisioterapia
- ♦ Master in Fisioterapia Neurologica nel Bambino e nell'Adulto
- ♦ Master in Fisioterapia Neurologica

Personale docente

Dott.ssa Aguirre Moreno, Arantzazu

- ♦ Terapista occupazionale

Dott. Abeledo, Juan Luis

- ♦ Fisioterapista presso la Fondazione Upacesur

Dott. Arévalo Mora, Óscar

- ♦ Fisioterapista presso la Residenza Beato Fray Leopoldo di Granada
- ♦ Fisioterapista presso la Residenza María Zayas di Granada

Dott.ssa Aguado Caro, Patricia

- ♦ Lavora presso il Centro di Riabilitazione Neurologica Neurointegra
- ♦ Neuropsicologa

Dott.ssa Arjona Vega, Maria Del Rocío

- ♦ Logopedista

Dott.ssa Bacardit, Laura

- ♦ Fisioterapista MiT
- ♦ Laurea in Fisioterapia
- ♦ Master in Neuroriabilitazione presso l'Istituto Guttmann (UAB)
- ♦ Specialista in Neuroscienze, Terapia acquatica ed Esercizio terapeutico

Dott.ssa Bravo, Elisabeth

- ♦ Professoressa e Dottoressa
- ♦ Servizio di Infermeria e Fisioterapia presso la Scuola Universitaria di Toledo Università di Castilla-La Mancha

Dott. Crespillo, Víctor

- ♦ Psicologo
- ♦ Domus vi sad Sevilla

Dott.ssa De la Fuente, Rebecca

- ♦ Laureata in Medicina
- ♦ Specialista in Neurologia
- ♦ Master in Neuroimmunologia
- ♦ Medico curante del Servizio di Neurologia presso il Complesso Assistenziale Universitario di León

Dott. Entrena, Álvaro

- ♦ Fisioterapista
- ♦ Riabilitazione presso la Clinica Uner

Dott.ssa Ferrand Ferri, Patricia

- ♦ Medico Specialista in Medicina Fisica e Riabilitazione

Dr. Gómez Soriano, Julio

- ♦ Responsabile del Gruppo di Ricerca in Fisioterapia di Toledo (GIFTO) Scuola Universitaria Infermeria e Fisioterapia di Toledo Università di Castilla La Mancha (UCLM)
- ♦ Collaboratore del Gruppo di Funzione Sensomotoria Ospedale Nazionale dei Paraplegici di Toledo
- ♦ Laurea in Fisioterapia
- ♦ Master in Scienze motorie e dello sport presso la UCLM
- ♦ Master in Patologia Neurologica e Dottorato presso l'Università Rey Juan Carlos

Dott.ssa Hurtado de Mendoza Fernández, Alba

- ♦ Corso Universitario in Terapia occupazionale
- ♦ Master in Neuroscienze
- ♦ Specialità in Neuroscienze cognitive
- ♦ Formazione avanzata in Neuroriabilitazione

Dott.ssa Lara, Lidia

- ♦ Medico curante del Servizio di Neurologia presso il Complesso Assistenziale di León
- ♦ Laureata in Medicina e Chirurgia
- ♦ Laurea specialistica in Neurologia

Dott. Lafuente, Ignacio

- ♦ Fisioterapista autonomo

Dott. Lerma Lara, Sergio

- ♦ Professore e ricercatore presso il CSEU La Salle
- ♦ Rettore della Facoltà di Scienze della Salute. Centro Superiore degli Studi Universitari La Salle UAM
- ♦ Ricercatore presso la Fondazione di Ricerca Biomedica dell'Ospedale Universitario Pediatrico Niño Jesús
- ♦ Laurea in Fisioterapia
- ♦ Dottorato in Fisioterapia

Dott. Lozano Lozano, Mario

- ♦ Docente e Ricercatore
- ♦ Dipartimento di Fisioterapia della Facoltà di Scienze della Salute
- ♦ Università di Granada

Dott.ssa Mena, Alba

- ♦ Lavoratrice sociale Dott.ssa Monís Rufino, Estela
- ♦ Neurofisioterapista
- ♦ Neurointegra

Dott. Moreno Martínez, Alejandro

- ♦ Specialista in Terapia Manuale Ortopedica
- ♦ Fisioterapia in Pediatria e Early Care Dry-Needling nella Sindrome del Dolore Miofasciale
- ♦ Master in Fisioterapia Manuale Avanzata
- ♦ Esperto in Fisioterapia Respiratoria

Dott. Montero Leyva, José Luis

- ♦ Fisioterapista presso la Residenza Beato Fray Leopoldo di Granada Coordinatore di riabilitazione

Dott.ssa Narbona González, Natividad

- ♦ Lavora presso il Centro di Riabilitazione Neurologica Neurointegra
- ♦ Neuropsicologa

Dott.ssa Piñel Cabas, Inmaculada

- ♦ Neuroterapeuta occupazionale
- ♦ Neurointegra

Dott.ssa Pérez Rodríguez, Mónica

- ♦ Neuropsicologa presso Neurointegra
- ♦ Psicologa
- ♦ Master in Studi Avanzati sul Cervello e la Condotta
- ♦ Master in Psicologia Generale Sanitaria
- ♦ Specialista in Neuropsicologia

Dott. Pérez, José Antonio

- ♦ Fisioterapista presso Nuova Opzione, Associazione sul Cerebrolesione Acquisita di Valencia
- ♦ Laurea in Fisioterapia
- ♦ Specialista in Fisioterapia neurologica

Dott. Rodríguez Sánchez, Augusto Rembrandt

- ♦ PDI presso il Centro di Studi Universitari Cardenal Spínola CEU
- ♦ Laureato in Scienze motorie e dello Sport
- ♦ Dottorato presso l'Università di Sevilla

Dott. Díaz, José Ángel

- ♦ Collaboratore di ricerca presso l'Università delle Isole Baleari
- ♦ Psicologo Generale Sanitario
- ♦ Dottorato in Neuroscienze. Università delle Isole Baleari
- ♦ Corso Universitario di studi avanzati in Psicobiologia
- ♦ Master in Neuroscienze

Dott. Sarrías Arrabal, Esteban

- ♦ Università di Siviglia, Dipartimento di Psicologia Sperimentale

Dott. Sánchez Vázquez, Fernando

- ♦ Neurologo Ospedale Universitario di Burgos

Dott.ssa Gallego, Belén

- ♦ Terapista occupazionale

Dott.ssa Fernández Muñoz, Mar

- ♦ Fisioterapista presso la Residenza Las Sabinas (JCCM)

Dott. Del Barco Gavala, Alberto

- ♦ Laurea in Psicologia presso l'Università di Valencia
- ♦ Master in Neuropsicologia Clinica presso l'Università Pablo de Olavide
- ♦ Master in Neuroscienze e Biologia del Comportamento presso l'Università Pablo de Olavide
- ♦ Master Internazionale in Neuroscienze e Biologia del Comportamento presso l'Università Autonoma di Barcellona
- ♦ Specialista in Neuropsicologia

Dott.ssa Carrasco Pérez, Ana

- ♦ Fisioterapista di Synergia
- ♦ Fisioterapia Pediatrica nel Centro di Assistenza Pediatrica Precoce (CAIT) di Dos Hermanas, Siviglia

D. Lucena Calderón, Antonio

- ♦ Clinica di Riabilitazione Medical Park (Bad Feilnbach)
- ♦ Terapista occupazionale

Dott.ssa Mendoza González, Lucrecia

- ♦ Medico Specialista in Medicina Fisica e Riabilitazione
- ♦ Master in Medicina di Valutazione e Competenza Medica
- ♦ Specialista universitaria in Disabilità Pediatrica
- ♦ Esperta in Riabilitazione Pediatrica
- ♦ Esperta in Ecografia Muscolo-scheletrica

Dott.ssa Alicia Soto, Alba

- ♦ Fisioterapista neurologico FISUN

Dott. Pérez Nombela, Soraya

- ♦ Gruppo di Ricerca in Fisioterapia di Toledo (GIFTO) Università di Castilla La Mancha
- ♦ Laurea in Fisioterapia
- ♦ Master in Patologia Neurologica
- ♦ Specialista in Biomeccanica dell'andatura umana, Neuroriabilitazione, Robotica e Lesioni del midollo spinale

Dott.ssa Abelleira, Estefanía

- ♦ Neurofisioterapista
- ♦ Master in Neurofisioterapia
- ♦ Preparazione in Stimolazione basale
- ♦ Preparazione in Bobath
- ♦ Preparazione in Perfetti
- ♦ Preparazione in Neurodinamica
- ♦ Studi di antropologia sociale e culturale

Dott.ssa Agúndez Leroux, Sandra

- ♦ Lavora presso il Centro di Riabilitazione Neurologica Neurointegra
- ♦ Terapista occupazionale

Dott.ssa Salgueiro, Carina

- ♦ Laurea in Fisioterapia con specializzazione nel Concetto Bobath negli Adulti e iniziale nei bambini

Dott.ssa Campos, Julia

- ♦ Neurofisioterapista presso la Clinica Neuroderm

Dott.ssa Moral Saiz, Beatriz

- ♦ Istituto di Riabilitazione Funzionale La Salle
- ♦ Fisioterapista Dott.ssa

Dott.ssa Ferreiro Pardo, Tatiana

- ♦ Fisioterapista presso l'Ospedale Teresa Herrera Materno Pediatrico di A Coruña
- ♦ Laurea in Fisioterapia
- ♦ Master in Neuroscienze con specializzazione in Neurobiologia Medica
- ♦ Specialista nella valutazione e il trattamento dei pazienti neurologici adulti
- ♦ Specializzata nel trattamento e nella valutazione di pazienti pediatriche con alterazione neurologica e collaboratrice nello sviluppo di programmi di realtà virtuale per la riabilitazione fisica

Dott. Mariño Estelrich, Ignacio

- ♦ Fisioterapista presso l'Ospedale Sant Joan de Déu de Martorell (Barcelona)
- ♦ Laurea in Fisioterapia
- ♦ Master in Neurofisioterapia
- ♦ Master in Direzione, Gestione e imprenditorialità presso i Centri Sanitari e Servizi di Sociali

Dott. Ruiz García, Pablo

- ♦ Fisioterapista presso ADACEA Alicante
- ♦ Laurea in Fisioterapia
- ♦ Master in Neuroriabilitazione

Dott. Díez, Óscar

- ♦ Direttore della Clinica Neurem Recupero Funzionale SCP
- ♦ Fisioterapista

Dott.ssa Amor Hernández, Paloma

- ♦ Psicologa
- ♦ Dottoranda nel programma di Psicologia della Salute presso l'Università Nazionale di Educazione a Distanza (UNED)

Dott. Gálvez Garrido, Álvaro

- ♦ Terapista occupazionale Fisioterapista presso la Residenza Beato Fray Leopoldo di Granada

Dott. Francisco García, Antonio

- ♦ Fisioterapista domicilio presso Motril
- ♦ Corso Universitario in Fisioterapia presso l'Università di Granada
- ♦ Master in Neurofisioterapia presso l'Università Pablo de Olavide





“

*Il nostro personale docente ti
fornirà tutte le sue conoscenze in
modo che tu sia aggiornato sulle
ultime informazioni in materia”*

05

Struttura e contenuti

La struttura dei contenuti è stata progettata da un team di professionisti provenienti dalle migliori strutture e università spagnole. Si tratta di specialisti consapevoli della rilevanza di una preparazione attuale per poter intervenire sul paziente affetto da Cerebrolesione Acquisita, impegnati in un insegnamento di qualità mediante nuove tecnologie educative.





“

Questo Master Privato in Approccio alla Cerebrolesione Acquisita in Fisioterapia possiede il programma scientifico più completo e aggiornato presente del mercato”

Modulo 1. Neuroanatomia e Neurofisiologia

- 1.1. Anatomia
 - 1.1.1. Introduzione all'anatomia strutturale
 - 1.1.2. Introduzione all'anatomia funzionale
 - 1.1.3. Midollo spinale
 - 1.1.4. Tronco encefalico
 - 1.1.5. Frontale
 - 1.1.6. Parietale
 - 1.1.7. Temporale
 - 1.1.8. Occipitale
 - 1.1.9. Cervelletto
 - 1.1.10. Gangli basali
- 1.2. Fisiologia
 - 1.2.1. Neuroplasticità
 - 1.2.2. Il tono muscolare
- 1.3. Controllo motorio
 - 1.3.1. Il comportamento motorio
 - 1.3.2. Controllo motorio

Modulo 2. La GCA

- 2.1. Che cos'è?
 - 2.1.1. La GCA negli adulti
 - 2.1.2. La GCA durante l'infanzia
 - 2.1.3. La GCA nella terza età
- 2.2. Alterazioni funzionali
 - 2.2.1. Alterazioni del tono
 - 2.2.2. Eminegligenza
 - 2.2.3. Sindrome da impingement
 - 2.2.4. Sindrome cerebellare contro Lesione dei Gangli Basali
 - 2.2.5. Sindrome della mano aliena
 - 2.2.6. Aprassia.



Modulo 3. Valutazione del paziente affetto da GCA

- 3.1. Anamnesi
- 3.2. Neuroimmagine
 - 3.2.1. Strutturale
 - 3.2.2. Funzionale
- 3.3. Esplorazione neurologica
 - 3.3.1. Nervi cranici
 - 3.3.2. Riflessi patologici
 - 3.3.3. Muscolare
 - 3.3.3.1. Riflessi osteotendinei
 - 3.3.3.2. Tono
 - 3.3.3.3. Forza
 - 3.3.4. Sensibilità
 - 3.3.4.1. Sensibilità
 - 3.3.4.2. Gnosie
 - 3.3.5. Coordinatore
 - 3.3.6. Equilibrio
 - 3.3.7. Andatura
 - 3.3.8. Manipolazione
- 3.4. Scale di valutazione
- 3.5. Redazione di referti
 - 3.5.1. Redazione di referti in fisioterapia
 - 3.5.2. Interpretazione dei referti medici

Modulo 4. Intervento multidisciplinare sulla GCA

- 4.1. Fisioterapia
 - 4.1.1. Supporto del movimento
 - 4.1.2. Esercizio terapeutico cognitivo
 - 4.1.3. Neurodinamica
 - 4.1.4. *Mirror therapy*
 - 4.1.5. Approccio contestuale
 - 4.1.6. Approccio orientato sull'obiettivo
 - 4.1.7. Trattamenti intensivi
 - 4.1.8. Terapia di restrizione del lato sano
 - 4.1.9. Dry needling per la spasticità
 - 4.1.10. Esercizio terapeutico
 - 4.1.11. Idroterapia
 - 4.1.12. Elettroterapia
 - 4.1.13. Robotica e realtà virtuale
- 4.2. Attrezzatura
 - 4.2.1. Modelli di lavoro
 - 4.2.2. Medicina
 - 4.2.2.1. Farmacologia
 - 4.2.2.2. Tossina botulinica
 - 4.2.3. Logopedia
 - 4.2.3.1. Disturbi della comunicazione
 - 4.2.3.2. Disturbi della deglutizione
 - 4.2.4. Terapia occupazionale
 - 4.2.4.1. Autonomia
 - 4.2.4.2. Occupazionale
 - 4.2.5. Neuropsicologia
 - 4.2.5.1. Domini cognitivi
 - 4.2.5.2. Disturbi del comportamento
 - 4.2.5.3. Assistenza psicologica per il paziente e la famiglia
 - 4.2.6. Ortopedia
 - 4.2.6.1. Ortesi e prodotti di supporto
 - 4.2.6.2. Materiale di basso costo

Modulo 5. Complicazioni del paziente affetto da GCA

- 5.1. Medicina del Dolore
 - 5.1.1. Spalla dolorante
 - 5.1.2. Dolore neuropatico
- 5.2. Apparato respiratorio
 - 5.2.1. Fisioterapia respiratoria
- 5.3. Epilessia
- 5.4. Complicazioni muscoloscheletriche
- 5.5. Complicazioni della lesione midollare

Modulo 6. La GCA in Pediatria

- 6.1. Neurosviluppo normativo
- 6.2. Esplorazione pediatrica in fisioterapia
 - 6.2.1. Analisi
 - 6.2.2. Scale di valutazione
- 6.3. Intervento
 - 6.3.1. Fisioterapia
 - 6.3.2. Resto della squadra
 - 6.3.2.1. Medicina
 - 6.3.2.2. Logopedia
 - 6.3.2.3. Terapia occupazionale
 - 6.3.2.4. Neuropsicologia
 - 6.3.2.5. Equipe docente





Modulo 7. La GCA negli stati alterati di coscienza

- 7.1. Cos'è uno stato alterato di coscienza?
 - 7.1.1. Arousal e awareness
 - 7.1.2. Neuroanatomia e Neurofisiologia
 - 7.1.3. Neuroplasticità e prognosi
- 7.2. Valutazione
 - 7.2.1. Esame fisico
 - 7.2.2. Scale di valutazione
 - 7.2.3. Medicina del Dolore
- 7.3. Intervento
 - 7.3.1. Fisioterapia
 - 7.3.1.1. Stimolazione
 - 7.3.1.2. Movimento
 - 7.3.1.3. Contesto
 - 7.3.2. Attrezzatura

Modulo 8. La GCA in Geriatria

- 8.1. Caratteristiche proprie del DCA in Geriatria
 - 8.1.1. Pluripatologia
 - 8.1.2. Fase acuta, subacuta e cronica della GCA in Geriatria
 - 8.1.3. Trattamento Fisioterapeutico e l'importanza di fissare obiettivi di squadra
- 8.2. Istituzionalizzazione contro Residenza abituale
 - 8.2.1. Adattamento del contesto
 - 8.2.2. Il ruolo della famiglia e del tutore legale
 - 8.2.3. Aiuti tecnici



Un'esperienza unica, chiave e decisiva per potenziare il tuo sviluppo professionale"

05 Metodologia

Questo programma ti offre un modo differente di imparare. La nostra metodologia si sviluppa in una modalità di apprendimento ciclico: ***il Relearning***.

Questo sistema di insegnamento viene applicato nelle più prestigiose facoltà di medicina del mondo ed è considerato uno dei più efficaci da importanti pubblicazioni come il ***New England Journal of Medicine***.





“

Scopri il Relearning, un sistema che abbandona l'apprendimento lineare convenzionale, per guidarti attraverso dei sistemi di insegnamento ciclici: una modalità di apprendimento che ha dimostrato la sua enorme efficacia, soprattutto nelle materie che richiedono la memorizzazione”

In TECH applichiamo il Metodo Casistico

Cosa dovrebbe fare un professionista per affrontare una determinata situazione? Durante il programma affronterai molteplici casi clinici simulati ma basati su pazienti reali, per risolvere i quali dovrai indagare, stabilire ipotesi e infine fornire una soluzione. Esistono molteplici prove scientifiche sull'efficacia del metodo. I fisioterapisti/ chinesiologi imparano meglio e in modo più veloce e sostenibile nel tempo.

Grazie a TECH potrai sperimentare un modo di imparare che sta scuotendo le fondamenta delle università tradizionali di tutto il mondo.



Secondo il dottor Gervas, il caso clinico è una presentazione con osservazioni del paziente, o di un gruppo di pazienti, che diventa un "caso", un esempio o un modello che illustra qualche componente clinica particolare, sia per il suo potenziale didattico che per la sua singolarità o rarità. È essenziale che il caso faccia riferimento alla vita professionale attuale, cercando di ricreare le condizioni reali della pratica del fisioterapista.

“

Sapevi che questo metodo è stato sviluppato ad Harvard nel 1912 per gli studenti di Diritto? Il metodo casistico consisteva nel presentare agli studenti situazioni reali complesse per far prendere loro decisioni e giustificare come risolverle. Nel 1924 fu stabilito come metodo di insegnamento standard ad Harvard”

L'efficacia del metodo è giustificata da quattro risultati chiave:

1. I fisioterapisti/chinesiologi che seguono questo metodo, non solo assimilano i concetti, ma sviluppano anche la capacità mentale, grazie a esercizi che valutano situazioni reali e richiedono l'applicazione delle conoscenze.
2. L'apprendimento è solidamente fondato su competenze pratiche, che permettono al fisioterapista/chinesiologo di integrarsi meglio nel mondo reale.
3. L'approccio a situazioni nate dalla realtà rende più facile ed efficace l'assimilazione delle idee e dei concetti.
4. La sensazione di efficienza degli sforzi compiuti diventa uno stimolo molto importante per gli studenti e si traduce in un maggiore interesse per l'apprendimento e in un aumento del tempo dedicato al corso.



Metodologia Relearning

TECH coniuga efficacemente la metodologia del Caso di Studio con un sistema di apprendimento 100% online basato sulla ripetizione, che combina 8 diversi elementi didattici in ogni lezione.

Potenziamo il Caso di Studio con il miglior metodo di insegnamento 100% online: il Relearning.



Il medico imparerà mediante casi reali e la risoluzione di situazioni complesse in contesti di apprendimento simulati. Queste simulazioni sono sviluppate utilizzando software all'avanguardia per facilitare un apprendimento coinvolgente.

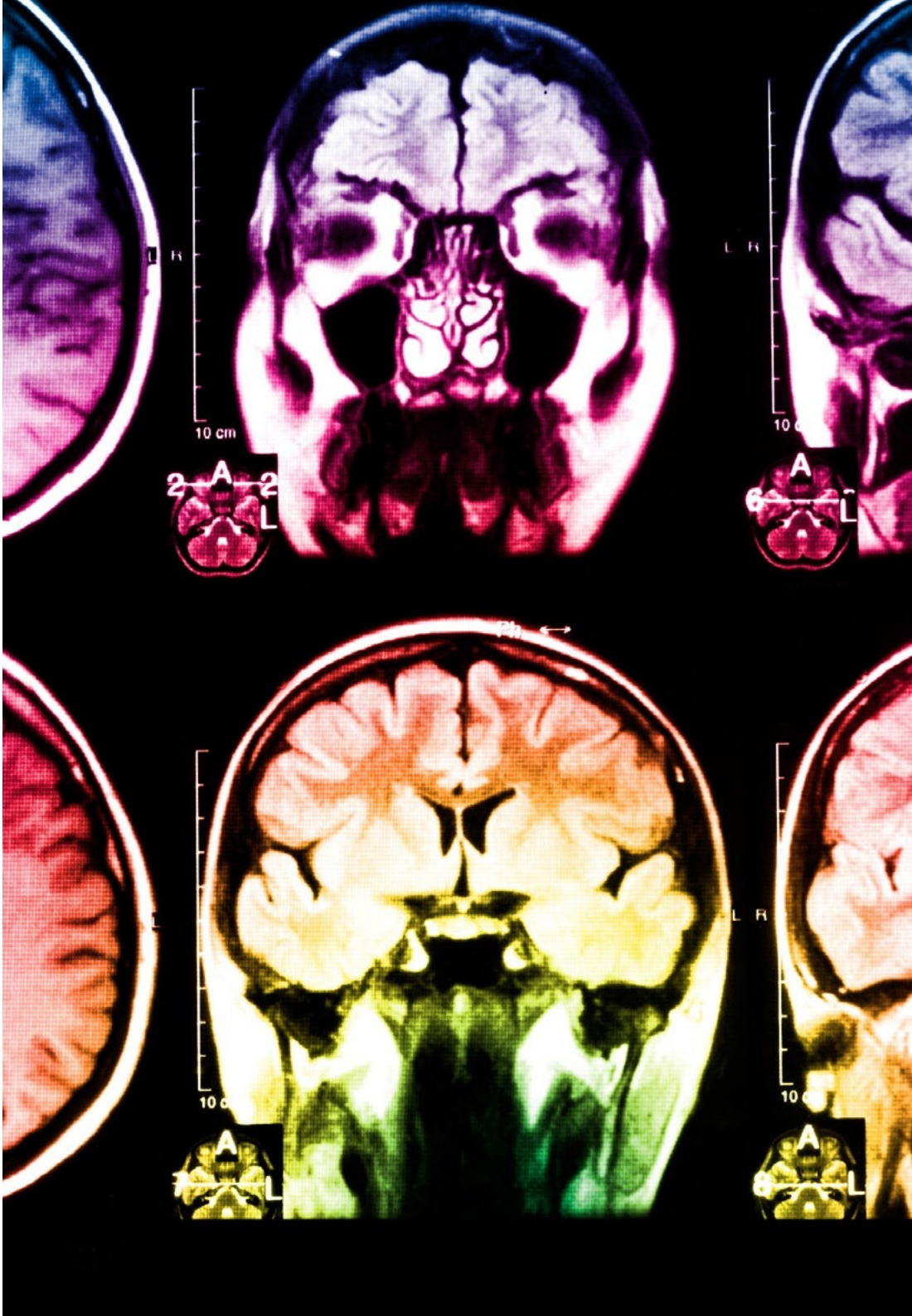
All'avanguardia della pedagogia mondiale, il metodo Relearning è riuscito a migliorare i livelli di soddisfazione generale dei professionisti che completano i propri studi, rispetto agli indicatori di qualità della migliore università online del mondo (Columbia University).

Mediante questa metodologia abbiamo formato oltre 65.000 fisioterapisti/chinesiologi con un successo senza precedenti in tutte le specializzazioni cliniche indipendentemente dalla carica manuale/pratica. La nostra metodologia pedagogica è stata sviluppata in un contesto molto esigente, con un corpo di studenti universitari di alto profilo socio-economico e un'età media di 43,5 anni.

Il Relearning ti permetterà di apprendere con meno sforzo e più performance, impegnandoti maggiormente nella tua specializzazione, sviluppando uno spirito critico, difendendo gli argomenti e contrastando le opinioni: un'equazione diretta al successo.

Nel nostro programma, l'apprendimento non è un processo lineare, ma avviene in una spirale (impariamo, disimpariamo, dimentichiamo e re-impariamo). Pertanto, combiniamo ciascuno di questi elementi in modo concentrico.

Il punteggio complessivo del nostro sistema di apprendimento è 8.01, secondo i più alti standard internazionali.



Questo programma offre i migliori materiali didattici, preparati appositamente per i professionisti:



Materiali di studio

Tutti i contenuti didattici sono creati da specialisti che insegneranno nel programma universitario, appositamente per esso, in modo che lo sviluppo didattico sia realmente specifico e concreto.

Questi contenuti sono poi applicati al formato audiovisivo che supporterà la modalità di lavoro online di TECH. Tutto questo, con le ultime tecniche che offrono componenti di alta qualità in ognuno dei materiali che vengono messi a disposizione dello studente.



Tecniche e procedure di fisioterapia in video

TECH introduce le ultime tecniche, gli ultimi progressi educativi e l'avanguardia delle tecniche attuali della fisioterapia/chinesiologia. Il tutto in prima persona, con il massimo rigore, spiegato e dettagliato affinché tu lo possa assimilare e comprendere. E la cosa migliore è che puoi guardarli tutte le volte che vuoi.



Riepiloghi interattivi

Il team di TECH presenta i contenuti in modo accattivante e dinamico in pillole multimediali che includono audio, video, immagini, diagrammi e mappe concettuali per consolidare la conoscenza.

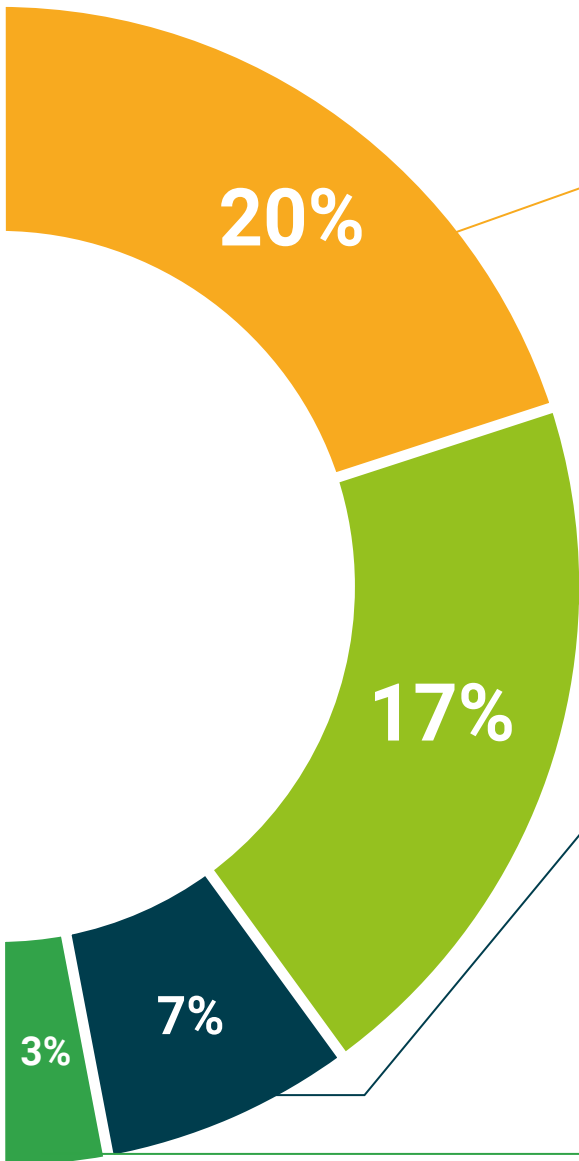
Questo sistema di specializzazione unico per la presentazione di contenuti multimediali è stato premiato da Microsoft come "Caso di successo in Europa".



Letture complementari

Articoli recenti, documenti di consenso e linee guida internazionali, tra gli altri. Nella biblioteca virtuale di TECH potrai accedere a tutto il materiale necessario per completare la tua specializzazione.





Analisi di casi elaborati e condotti da esperti

Un apprendimento efficace deve necessariamente essere contestuale. Per questa ragione, TECH ti presenta il trattamento di alcuni casi reali in cui l'esperto ti guiderà attraverso lo sviluppo dell'attenzione e della risoluzione di diverse situazioni: un modo chiaro e diretto per raggiungere il massimo grado di comprensione.



Testing & Retesting

Valutiamo e rivalutiamo periodicamente le tue conoscenze durante tutto il programma con attività ed esercizi di valutazione e autovalutazione, affinché tu possa verificare come raggiungi progressivamente i tuoi obiettivi.



Master class

Esistono evidenze scientifiche sull'utilità dell'osservazione di esperti terzi: la denominazione "Learning from an Expert" rafforza le conoscenze e i ricordi e genera sicurezza nel futuro processo decisionale.



Guide di consultazione veloce

TECH ti offre i contenuti più rilevanti del corso in formato schede o guide di consultazione veloce. Un modo sintetico, pratico ed efficace per aiutare lo studente a progredire nel suo apprendimento.



07 Titolo

Il Master Privato in Approccio alla Cerebrolesione Acquisita in Fisioterapia ti garantisce, oltre alla preparazione più rigorosa e aggiornata, l'accesso a una qualifica di Master Privato rilasciata da TECH Università Tecnologica.



“

*Completa con successo questo programma
e riceverai la tua qualifica universitaria
senza spostamenti o fastidiose procedure”*

Questo **Master Privato in Approccio alla Cerebrolesione Acquisita in Fisioterapia** possiede il programma scientifico più completo e aggiornato del mercato.

Dopo aver superato la valutazione, lo studente riceverà mediante lettera certificata* con ricevuta di ritorno, la sua corrispondente qualifica di **Master Privato** rilasciata da **TECH Università Tecnologica**.

Il titolo rilasciato da **TECH Università Tecnologica** esprime la qualifica ottenuta nel Master Privato, e riunisce tutti i requisiti comunemente richiesti da borse di lavoro, concorsi e commissioni di valutazione di carriere professionali.

Titolo: **Master Privato in Approccio alla Cerebrolesione Acquisita in Fisioterapia**

N. Ore Ufficiali: **1.500 O.**

Approvato dall'NBA



tech università tecnologica

Conferisce il presente
DIPLOMA
a

Dott./Dott.ssa _____, con documento d'identità n° _____
Per aver completato con esito positivo e accreditato il programma di

MASTER PRIVATO
in
Approccio alla Cerebrolesione Acquisita in Fisioterapia

Si tratta di un titolo rilasciato da questa Università ed equivalente a 1.500 ore,
con data di inizio gg/mm/aaaa e con data di fine gg/mm/aaaa.

TECH è un Istituto Privato di Istruzione Superiore riconosciuto dal
Ministero della Pubblica Istruzione a partire dal 28 giugno 2018.

In data 17 Giugno 2020

Tere Guevara Navarro
Rettrice

Questo titolo deve essere sempre accompagnato da un titolo universitario rilasciato dall'autorità competente per l'esercizio della pratica professionale in ogni paese. codice unico TECH: AFW090235 tech.edu.com/it/ube

Master Privato in Approccio alla Cerebrolesione Acquisita in Fisioterapia

Tipo di insegnamento	Ore	Distribuzione generale del Programma			
		Corso	Insegnamento	Ore	Codice
Obbligatorio (OB)	1.500	1°	Neuroanatomia e Neurofisiologia	200	OB
Opzionale (OP)	0	1°	La GCA	200	OB
Tirocinio Esterno (TE)	0	1°	Valutazione del paziente affetto da GCA	200	OB
Tesi di Master (TM)	0	1°	Intervento multidisciplinare sulla GCA	200	OB
Totale 1.500		1°	Complicazioni del paziente affetto da GCA	175	OB
		1°	La GCA in Pediatria	175	OB
		1°	La GCA negli stati alterati di coscienza	175	OB
		1°	La GCA in Geriatria	175	OB

Tere Guevara Navarro
Rettrice

tech università tecnologica

*Se lo studente dovesse richiedere che il suo diploma cartaceo sia provvisto di Apostille dell'Aia, TECH EDUCATION effettuerà le gestioni opportune per ottenerla pagando un costo aggiuntivo.

futuro
salute fiducia persone
educazione informazione tutor
garanzia accreditamento insegnamento
istituzioni tecnologia apprendimento
comunità impegno
attenzione personalizzata innovazione
conoscenza presente qualità
formazione online
sviluppo istituzioni
classe virtuale ling

tech universidad
tecnológica

Master Privato

Approccio alla Cerebrolesione
Acquisita in Fisioterapia

Modalità: Online

Durata: 12 mesi

Titolo: TECH Università Tecnológica

Ore teoriche: 1.500 O.

Master Privato

Approccio alla Cerebrolesione Acquisita in Fisioterapia

Approvato dall'NBA

