

Máster Título Propio

Fisioterapia en Atención Temprana

Aval/Membresía





Máster Título Propio Fisioterapia en Atención Temprana

- » Modalidad: online
- » Duración: 12 meses
- » Titulación: TECH Global University
- » Acreditación: 60 ECTS
- » Horario: a tu ritmo
- » Exámenes: online

Acceso web: www.techtute.com/fisioterapia/master/master-fisioterapia-atencion-temprana

Índice

01

Presentación del programa

pág. 4

02

¿Por qué estudiar en TECH?

pág. 8

03

Plan de estudios

pág. 12

04

Objetivos docentes

pág. 20

05

Salidas profesionales

pág. 24

06

Metodología de estudio

pág. 28

07

Cuadro docente

pág. 38

08

Titulación

pág. 42

01

Presentación del programa

La intervención fisioterapéutica en Atención Temprana resulta esencial para favorecer el desarrollo motor, sensorial y funcional durante los primeros años de vida. Esta labor exige conocimientos especializados, trabajo interdisciplinar y actualización permanente. Según la Organización Mundial de la Salud, cerca del 10% de los niños menores de 5 años presentan alguna discapacidad o Trastorno del Desarrollo, lo que refuerza la necesidad de estrategias terapéuticas eficaces y fundamentadas en la evidencia científica. En respuesta, TECH impulsa un programa universitario pionero que integra rigor clínico y enfoque práctico, mediante una metodología 100% online, flexible y respaldada por su reconocido prestigio internacional, orientado a capacitar profesionales capaces de abordar de manera integral y temprana las necesidades de esta población.



“

*Un programa exhaustivo y 100% online,
exclusivo de TECH y con una perspectiva
internacional respaldada por nuestra afiliación
con National Rehabilitation Association”*

La Fisioterapia en Atención Temprana cumple una función decisiva en la detección, valoración y tratamiento de alteraciones del desarrollo infantil. En un contexto donde las necesidades de intervención se tornan más complejas, los profesionales sanitarios deben disponer de herramientas actualizadas que garanticen una atención precisa, sensible y centrada en el niño. Los modelos tradicionales han dado paso a enfoques sustentados en la evidencia científica, donde la colaboración interdisciplinar y la implicación de la familia constituyen pilares fundamentales de la práctica clínica.

Ante este panorama, fisioterapeutas, enfermeros y otros especialistas afrontan el reto de incorporar estrategias terapéuticas innovadoras para acompañar los primeros años de vida de niños con trastornos del desarrollo. Consciente de esta necesidad, TECH Global University ha diseñado el Máster Título Propio en Fisioterapia en Atención Temprana, en colaboración con reconocidos expertos internacionales. Esta propuesta académica integra una visión integral del proceso terapéutico, centrada en el desarrollo neuromotor, sensorial y comunicativo infantil.

El posgrado profundiza en temas como la neuroplasticidad, las alteraciones motoras o los trastornos del neurodesarrollo, incluyendo la evaluación funcional y la intervención centrada en la familia. Además, incorpora simuladores clínicos, recursos digitales y casos prácticos que potencian el aprendizaje en un entorno virtual dinámico.

Gracias a su metodología 100% online, esta titulación universitaria permite compatibilizar la práctica profesional con la actualización de competencias, adaptándose a las exigencias del entorno clínico moderno. Basado en el método *Relearning*, optimiza la asimilación del conocimiento mediante la repetición inteligente y la aplicación práctica, formando especialistas capaces de intervenir con solvencia en equipos interdisciplinares y aportar soluciones fisioterapéuticas efectivas en edades tempranas.

Asimismo, gracias a que TECH Global University es miembro de **National Rehabilitation Association (NRA)**, el profesional contará con materiales especializados, guías y ejercicios prácticos avanzados para la práctica de la fisioterapia y rehabilitación. Además, podrá asistir a eventos académicos, recibir descuentos en publicaciones y conectarse con una amplia red internacional de destacados investigadores, reforzando el conocimiento en este campo.

Este **Máster Título Propio en Fisioterapia en Atención Temprana** contiene el programa universitario más completo y actualizado del mercado. Sus características más destacadas son:

- ♦ El desarrollo de casos prácticos presentados por expertos en Fisioterapia
- ♦ Los contenidos gráficos, esquemáticos y eminentemente prácticos con los que están concebidos recogen una información científica y práctica sobre aquellas disciplinas indispensables para el ejercicio profesional
- ♦ Los ejercicios prácticos donde realizar el proceso de autoevaluación para mejorar el aprendizaje
- ♦ Su especial hincapié en metodologías innovadoras
- ♦ Las lecciones teóricas, preguntas al experto, foros de discusión de temas controvertidos y trabajos de reflexión individual
- ♦ La disponibilidad de acceso a los contenidos desde cualquier dispositivo fijo o portátil con conexión a internet



Incorporarás enfoques terapéuticos basados en la evidencia para responder a las necesidades específicas de la infancia desde una perspectiva interdisciplinar”



Comprenderás los principios de la Atención Temprana, su marco legal, organizativo y su papel dentro del sistema de salud y educación”

Incluye en su cuadro docente a profesionales pertenecientes al ámbito de la Fisioterapia, que vierten en este programa la experiencia de su trabajo, además de reconocidos especialistas de sociedades de referencia y universidades de prestigio.

Su contenido multimedia, elaborado con la última tecnología educativa, permitirá al profesional un aprendizaje situado y contextualizado, es decir, un entorno simulado que proporcionará un estudio inmersivo programado para entrenarse ante situaciones reales.

El diseño de este programa se centra en el Aprendizaje Basado en Problemas, mediante el cual el alumno deberá tratar de resolver las distintas situaciones de práctica profesional que se le planteen a lo largo del curso académico. Para ello, el profesional contará con la ayuda de un novedoso sistema de vídeo interactivo realizado por reconocidos expertos.

Identificarás signos de alerta y Alteraciones del Desarrollo Neuromotor, tanto en población de riesgo como en niños con diagnóstico confirmado.

Aprovecha todos los beneficios de la metodología online, la cual te permitirá organizar tu tiempo y ritmo de estudio, adaptándose a tus horarios.



02

¿Por qué estudiar en TECH?

TECH es la mayor Universidad digital del mundo. Con un impresionante catálogo de más de 14.000 programas universitarios, disponibles en 11 idiomas, se posiciona como líder en empleabilidad, con una tasa de inserción laboral del 99%. Además, cuenta con un enorme claustro de más de 6.000 profesores de máximo prestigio internacional.



“

Estudia en la mayor universidad digital del mundo y asegura tu éxito profesional. El futuro empieza en TECH”

La mejor universidad online del mundo según FORBES

La prestigiosa revista Forbes, especializada en negocios y finanzas, ha destacado a TECH como «la mejor universidad online del mundo». Así lo han hecho constar recientemente en un artículo de su edición digital en el que se hacen eco del caso de éxito de esta institución, «gracias a la oferta académica que ofrece, la selección de su personal docente, y un método de aprendizaje innovador orientado a formar a los profesionales del futuro».

Forbes
Mejor universidad
online del mundo

Plan
de estudios
más completo

Los planes de estudio más completos del panorama universitario

TECH ofrece los planes de estudio más completos del panorama universitario, con temarios que abarcan conceptos fundamentales y, al mismo tiempo, los principales avances científicos en sus áreas científicas específicas. Asimismo, estos programas son actualizados continuamente para garantizar al alumnado la vanguardia académica y las competencias profesionales más demandadas. De esta forma, los títulos de la universidad proporcionan a sus egresados una significativa ventaja para impulsar sus carreras hacia el éxito.

El mejor claustro docente top internacional

El claustro docente de TECH está integrado por más de 6.000 profesores de máximo prestigio internacional. Catedráticos, investigadores y altos ejecutivos de multinacionales, entre los cuales se destacan Isaiah Covington, entrenador de rendimiento de los Boston Celtics; Magda Romanska, investigadora principal de MetaLAB de Harvard; Ignacio Wistuba, presidente del departamento de Patología molecular traslacional del MD Anderson Cancer Center; o D.W Pine, director creativo de la revista TIME, entre otros.

Profesorado
TOP
Internacional


La metodología
más eficaz

Un método de aprendizaje único

TECH es la primera universidad que emplea el *Relearning* en todas sus titulaciones. Se trata de la mejor metodología de aprendizaje online, acreditada con certificaciones internacionales de calidad docente, dispuestas por agencias educativas de prestigio. Además, este disruptivo modelo académico se complementa con el "Método del Caso", configurando así una estrategia de docencia online única. También en ella se implementan recursos didácticos innovadores entre los que destacan vídeos en detalle, infografías y resúmenes interactivos.

La mayor universidad digital del mundo

TECH es la mayor universidad digital del mundo. Somos la mayor institución educativa, con el mejor y más amplio catálogo educativo digital, cien por cien online y abarcando la gran mayoría de áreas de conocimiento. Ofrecemos el mayor número de titulaciones propias, titulaciones oficiales de posgrado y de grado universitario del mundo. En total, más de 14.000 títulos universitarios, en once idiomas distintos, que nos convierten en la mayor institución educativa del mundo.

nº1
Mundial
Mayor universidad
online del mundo

La universidad online oficial de la NBA

TECH es la universidad online oficial de la NBA. Gracias a un acuerdo con la mayor liga de baloncesto, ofrece a sus alumnos programas universitarios exclusivos, así como una gran variedad de recursos educativos centrados en el negocio de la liga y otras áreas de la industria del deporte. Cada programa tiene un currículo de diseño único y cuenta con oradores invitados de excepción: profesionales con una distinguida trayectoria deportiva que ofrecerán su experiencia en los temas más relevantes.

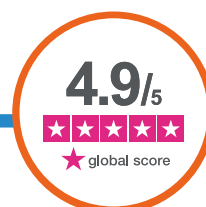
Líderes en empleabilidad

TECH ha conseguido convertirse en la universidad líder en empleabilidad. El 99% de sus alumnos obtienen trabajo en el campo académico que ha estudiado, antes de completar un año luego de finalizar cualquiera de los programas de la universidad. Una cifra similar consigue mejorar su carrera profesional de forma inmediata. Todo ello gracias a una metodología de estudio que basa su eficacia en la adquisición de competencias prácticas, totalmente necesarias para el desarrollo profesional.



Google Partner Premier

El gigante tecnológico norteamericano ha otorgado a TECH la insignia Google Partner Premier. Este galardón, solo al alcance del 3% de las empresas del mundo, pone en valor la experiencia eficaz, flexible y adaptada que esta universidad proporciona al alumno. El reconocimiento no solo acredita el máximo rigor, rendimiento e inversión en las infraestructuras digitales de TECH, sino que también sitúa a esta universidad como una de las compañías tecnológicas más punteras del mundo.



La universidad mejor valorada por sus alumnos

Los alumnos han posicionado a TECH como la universidad mejor valorada del mundo en los principales portales de opinión, destacando su calificación más alta de 4,9 sobre 5, obtenida a partir de más de 1.000 reseñas. Estos resultados consolidan a TECH como la institución universitaria de referencia a nivel internacional, reflejando la excelencia y el impacto positivo de su modelo educativo.



03

Plan de estudios

Este Máster Título Propio en Fisioterapia en Atención Temprana estructura su itinerario académico en torno a la detección, evaluación e intervención de las principales alteraciones del desarrollo infantil. A lo largo del programa universitario, el profesional adquirirá competencias para aplicar técnicas fisioterapéuticas basadas en la evidencia en casos de Trastornos del Desarrollo, Alteraciones Neuromotoras y Afecciones Respiratorias pediátricas. Asimismo, profundizará en los aportes de la neurociencia aplicada y en el uso de herramientas de valoración funcional adaptadas a la primera infancia. El plan también incluye el análisis del Autismo y otros Trastornos del Neurodesarrollo desde una perspectiva interdisciplinar orientada al entorno familiar y educativo.



“

Aplicarás estrategias terapéuticas especializadas en contextos reales, elevando tu capacidad para intervenir en Parálisis Cerebral, Autismo o Patologías Respiratorias”

Módulo 1. Atención Temprana

- 1.1. Evolución de la Fisioterapia en pediatría
- 1.2. Evolución de las teorías del desarrollo
 - 1.2.1. Principales teorías de control motor
 - 1.2.1.1. Teoría de programación motora
 - 1.2.1.2. Teoría de sistemas
 - 1.2.1.3. Teoría de acción
 - 1.2.2. Aprendizaje motor
 - 1.2.3. Principales métodos de intervención e influencia de la CIF
 - 1.2.4. FBE
- 1.3. Atención infantil Temprana
 - 1.3.1. La Atención infantil Temprana en España
 - 1.3.2. Marco legislativo
 - 1.3.3. Libro blanco de la Atención Temprana
- 1.4. Centros de Atención Temprana
- 1.5. Atención Temprana en escolarización
 - 1.5.1. Atención Temprana en primer ciclo de educación infantil
 - 1.5.2. Atención Temprana en segundo ciclo de educación infantil
- 1.6. CIF
- 1.7. Organización diagnóstica para la Atención Temprana (ODAT)
 - 1.7.1. Presentación de la ODAT, qué es y para qué sirve
 - 1.7.2. Distribución por ejes y contenido
- 1.8. La familia y su implicación
- 1.9. Comunicación con la familia
- 1.10. Conocimiento de manejo psicológico en los niños

Módulo 2. Desarrollo Normal y Patológico del Niño

- 2.1. Desarrollo intrauterino
- 2.2. El niño a término y su desarrollo
 - 2.2.1. Clasificación de neonatos
 - 2.2.2. Características morfológicas
 - 2.2.3. Reacciones normales
- 2.3. Desarrollo del niño de 0 a 12 meses
 - 2.3.1. Desarrollo normal del niño de 0 a 12 meses
 - 2.3.2. Actitud y actividad motriz del niño de 0 a 12 meses
 - 2.3.3. Respuesta a estímulos del niño de 0 a 12 meses
 - 2.3.4. Manipulación del niño de 0 a 12 meses
 - 2.3.5. Signos de alarma a observar del niño de 0 a 12 meses
 - 2.3.6. Desarrollo patológico del niño de 0 a 12 meses
 - 2.3.7. Patologías del niño de 0 a 12 meses
- 2.4. Desarrollo del niño de 12 meses a 3 años
 - 2.4.1. Desarrollo normal del niño de 12 meses a 3 años
 - 2.4.2. Actitud y actividad motriz del niño de 12 meses a 3 años
 - 2.4.3. Respuesta a estímulos del niño de 12 meses a 3 años
 - 2.4.4. Manipulación del niño de 12 meses a 3 años
 - 2.4.5. Signos de alarma a observar del niño de 12 meses a 3 años
 - 2.4.6. Desarrollo patológico del niño de 12 meses a 3 años
 - 2.4.7. Patologías del niño de 12 meses a 3 años
- 2.5. Desarrollo del niño de 3 a 6 años
 - 2.5.1. Desarrollo normal del niño de 3 a 6 años
 - 2.5.2. Actitud y actividad motriz del niño de 3 a 6 años
 - 2.5.3. Respuesta a estímulos del niño de 3 a 6 años
 - 2.5.4. Manipulación del niño de 3 a 6 años
 - 2.5.5. Signos de alarma a observar del niño de 3 a 6 años
 - 2.5.6. Desarrollo patológico del niño de 3 a 6 años
 - 2.5.7. Patologías del niño de 3 a 6 años

- 2.6. Desarrollo del juego en los niños
 - 2.6.1. Desarrollo evolutivo del juego en niños/as de 0-6 meses
 - 2.6.2. Desarrollo evolutivo del juego en niños/as de 6-12 meses
 - 2.6.3. Desarrollo evolutivo del juego en niños/as de 1-2 años
 - 2.6.4. Desarrollo evolutivo del juego en niños/as de 2-3 años
 - 2.6.5. Desarrollo evolutivo del juego en niños/as de 3-4 años
 - 2.6.6. Desarrollo evolutivo del juego en niños/as de 4-5 años
 - 2.6.7. Desarrollo evolutivo del juego en niños/as de 5-6 años
- 2.7. Desarrollo de la lateralidad
- 2.8. Reflejos normales y patológicos
 - 2.8.1. Valoración neurológica: estructura y contenido
 - 2.8.2. Reflejos primitivos: definición, utilidad y explicación
 - 2.8.3. Ontogénesis postural
- 2.9. Relación entre habilidades motoras y otras áreas del desarrollo
- 2.10. Desarrollo cognitivo y verbal de los niños

Módulo 3. Patologías en la infancia

- 3.1. Períodos críticos en el desarrollo de los niños y causa de Patología Infantil
- 3.2. Enfermedades Neuromusculares
 - 3.2.1. Etiología e incidencia
 - 3.2.2. Tipos
 - 3.2.3. Tratamiento
 - 3.2.4. Tratamiento en Fisioterapia
- 3.3. Atrofia Muscular Espinal (AME)
 - 3.3.1. Etiología e incidencia
 - 3.3.2. Tipos
 - 3.3.3. Tratamiento
 - 3.3.4. Tratamiento en Fisioterapia
 - 3.3.5. Terapia génica
- 3.4. Tortícolis Muscular Congénita y Plagiocefalia
 - 3.4.1. Etiología e incidencia
 - 3.4.2. Manifestaciones clínicas
 - 3.4.3. Tratamiento
 - 3.4.4. Tratamiento en Fisioterapia
- 3.5. Espina Bífida y Parálisis Braquial Obstétrica
 - 3.5.1. Etiología e incidencia
 - 3.5.2. Manifestaciones clínicas
 - 3.5.3. Tratamiento
 - 3.5.4. Tratamiento en Fisioterapia
- 3.6. Niños prematuros
- 3.7. Acondroplasia
 - 3.7.1. Etiología e incidencia
 - 3.7.2. Manifestaciones clínicas
 - 3.7.3. Tratamiento
 - 3.7.4. Tratamiento en Fisioterapia
- 3.8. Artrogriposis
 - 3.8.1. Etiología e incidencia
 - 3.8.2. Manifestaciones clínicas
 - 3.8.3. Tratamiento
 - 3.8.4. Tratamiento en Fisioterapia
- 3.9. Trastornos Auditivos y Visuales
- 3.10. Patología Cardíaca Congénita
 - 3.10.1. Etiología e incidencia
 - 3.10.2. Manifestaciones clínicas
 - 3.10.3. Tratamiento
 - 3.10.4. Tratamiento en Fisioterapia

Módulo 4. Parálisis Cerebral Infantil (PCI) y Síndromes

- 4.1. PCI
 - 4.1.1. Etiología e incidencia
- 4.2. Clasificación de la PCI
 - 4.2.1. Clasificación según el tono muscular y la postura
 - 4.2.1.1. PCI Espástica
 - 4.2.1.2. PCI Disquinesia o Atetoide
 - 4.2.1.3. PCI Espástica
 - 4.2.1.4. PCI Mixta
 - 4.2.2. Clasificación por criterios topográficos
 - 4.2.2.1. Hemiplejía
 - 4.2.2.2. Paraplejía
 - 4.2.2.3. Monoplejía
 - 4.2.2.4. Diplejía
 - 4.2.2.5. Tetraplejía
 - 4.2.3. *Gross motor classification system*
- 4.3. Espasticidad y tratamientos médicos
 - 4.3.1. Causas de la Espasticidad
 - 4.3.2. Diferencia entre Espasticidad e Hipertonía
 - 4.3.3. Consecuencias de la Espasticidad
 - 4.3.4. Escalas de valoración de la Espasticidad
 - 4.3.5. Tratamiento médico-farmacológico de la Espasticidad
 - 4.3.6. Abordaje fisioterapéutico de la Espasticidad
- 4.4. Atetosis, Ataxia e Hipotonía
- 4.5. Problemas asociados en la PCI
- 4.6. Alteraciones Musculoesqueléticas
- 4.7. Crisis Epilépticas
- 4.8. Síndrome de Down
 - 4.8.1. Etiología e incidencia
 - 4.8.2. Manifestaciones clínicas
 - 4.8.3. Tratamiento

- 4.9. Síndrome de Prader-Willi, Síndrome de Angelman y Síndrome de Turner
 - 4.9.1. Etiología e incidencia
 - 4.9.2. Manifestaciones clínicas
 - 4.9.3. Tratamiento
- 4.10. Otros síndromes
 - 4.10.1. Etiología e incidencia
 - 4.10.2. Manifestaciones clínicas
 - 4.10.3. Tratamiento

Módulo 5. Avances de la Neurociencia en pediatría

- 5.1. Anatomía del sistema nervioso central (SNC)
 - 5.1.1. Neuroanatomía
 - 5.1.2. Estructuras fundamentales del SNC
- 5.2. El funcionamiento del SNC
 - 5.2.1. Neurofisiología del SNC
 - 5.2.2. Sinapsis neuronal
- 5.3. Desarrollo del SNC
 - 5.3.1. Etapas del desarrollo del SNC
 - 5.3.2. Períodos críticos y sensibles del desarrollo
- 5.4. Plasticidad cerebral
 - 5.4.1. Plasticidad neuronal
 - 5.4.2. Características del SNC para favorecer la plasticidad
 - 5.4.3. Cambios estructurales y funcionales del SNC
 - 5.4.4. Potenciación y depresión a largo plazo
- 5.5. Evaluación del SNC
- 5.6. Aprendizaje motor
- 5.7. Implicación del fisioterapeuta en patología del SNC
- 5.8. Evidencia sobre métodos y técnicas en neurorehabilitación
- 5.9. Diagnóstico por imagen
- 5.10. Telerehabilitación
 - 5.10.1. Qué se entiende actualmente por telerehabilitación
 - 5.10.2. Qué casos serían idóneos para beneficiarse de la teleintervención
 - 5.10.3. Ventajas e inconvenientes

Módulo 6. Valoración en pediatría

- 6.1. Valoración motora
- 6.2. Valoración de la marcha
 - 6.2.1. Observación
 - 6.2.2. Signos de alarma
 - 6.2.3. Escalas
- 6.3. Valoración del tono muscular
 - 6.3.1. Observación
 - 6.3.2. Signos de alarma
 - 6.3.3. Escalas
- 6.4. Valoración de la actividad de miembros superiores
 - 6.4.1. Observación
 - 6.4.2. Signos de alarma
 - 6.4.3. Escalas
- 6.5. Valoración de musculoesquelética y valoración de cadera
- 6.6. Valoración de la motricidad fina y gruesa
- 6.7. *Gross motor function measure*
- 6.8. Habilidades motoras generales, cribado: MABC-2 en el niño de 3 a 6 años
- 6.9. Escalas de desarrollo motor: *Bayley scales of infant and toddler development-3* y *peabody developmental motor scales-2*
- 6.10. Cuestionarios: ASEBA y *strengths and difficulties questionnaire*

Módulo 7. Evaluación e intervención efectiva en el Autismo

- 7.1. Trastorno del Espectro Autista (TEA)
 - 7.1.1. Manifestaciones clínicas
 - 7.1.2. Criterios diagnósticos DSM-5
- 7.2. Factores de riesgo y epidemiología del TEA
 - 7.2.1. Factores de riesgo pre, peri y postnatales
 - 7.2.2. Prevalencia del TEA
- 7.3. Pesquisa precoz del TEA
 - 7.3.1. Hitos del desarrollo
 - 7.3.2. Características e importancia de la pesquisa precoz
 - 7.3.3. Pruebas de pesquisa precoz
 - 7.3.4. Presentación de M-CHAT R/F, SCQ

- 7.4. Diagnóstico del TEA
 - 7.4.1. Características del diagnóstico de TEA
 - 7.4.2. Características de las pruebas diagnósticas
 - 7.4.3. Principales pruebas diagnósticas de TEA
 - 7.4.4. Presentación de ADOS-2, ADIR
- 7.5. Intervenciones basadas en evidencia en TEA
 - 7.5.1. Generalidades de intervenciones basadas en evidencia
 - 7.5.2. Presentación de principales intervenciones basadas en evidencia
- 7.6. Análisis aplicado de conducta (ABA)
 - 7.6.1. Principios de ABA
 - 7.6.2. Enseñanza de habilidades nuevas
 - 7.6.3. Manejo de conductas problema
- 7.7. Trastornos Motores asociados al TEA
 - 7.7.1. Signos asociados al diagnóstico TEA
 - 7.7.2. Signos motores de personas con TEA
- 7.8. Evaluación motora
 - 7.8.1. Características de la evaluación motora
- 7.8.2 Pruebas y test para valorar signos motores
- 7.9. Ejercicio físico y TEA
 - 7.9.1. Actividad física en personas TEA
 - 7.9.2. Ejercicio físico en personas con TEA
 - 7.9.3. Deporte y actividades recreativas en personas con TEA
- 7.10. Sesión tipo y programa de intervención
 - 7.10.1. Parámetros de la sesión
 - 7.10.2. Materiales y condiciones para una adecuada sesión
 - 7.10.3. Sesión tipo de Fisioterapia en personas con TEA
 - 7.10.4. Planificación de sesión de Fisioterapia en personas con TEA

Módulo 8. Fisioterapia respiratoria en pediatría

- 8.1. Fisioterapia respiratoria basada en la evidencia
- 8.2. Bronquiolitis
- 8.3. Neumonías
- 8.4. Atelectasias
- 8.5. Asma
- 8.6. ORL
- 8.7. Valoración Fisioterapia respiratoria pediátrica
- 8.8. Técnicas en Fisioterapia respiratoria
- 8.9. Fisioterapia respiratoria en el niño neurológico
- 8.10. Medicación habitual

Módulo 9. Fisioterapia en Atención Temprana

- 9.1. Atención centrada en la familia
 - 9.1.1. Beneficios de la Atención centrada en la familia en Atención infantil Temprana
 - 9.1.2. Modelos actuales centrados en la familia
- 9.2. El juego como método terapéutico
 - 9.2.1. Propuestas de juegos y juguetes de 0-6 meses
 - 9.2.2. Propuestas de juegos y juguetes de 6-12 meses
 - 9.2.3. Propuestas de juegos y juguetes de 1-2 años
 - 9.2.4. Propuestas de juegos y juguetes de 2-3 años
 - 9.2.5. Propuestas de juegos y juguetes de 3-4 años
 - 9.2.6. Propuestas de juegos y juguetes de 4-5 años
 - 9.2.7. Propuestas de juegos y juguetes de 5-6 años
- 9.3. Equilibrio
 - 9.3.1. Desarrollo evolutivo del equilibrio
 - 9.3.2. Trastornos relacionados con equilibrio
 - 9.3.3. Herramientas para trabajar el equilibrio

- 9.4. Terapia acuática
 - 9.4.1. Propiedades del agua
 - 9.4.2. Efectos fisiológicos de la inmersión
 - 9.4.3. Contraindicaciones de la terapia acuática
 - 9.4.4. Evidencia de la terapia acuática en niños con discapacidad
 - 9.4.5. Métodos de terapia acuática: Halliwick, terapia acuática específica (WTS) y método de los anillos de Bad Ragaz
- 9.5. Ayudas ortopédicas y a la movilidad
 - 9.5.1. Ortesis de miembro inferior
 - 9.5.2. Ortesis de miembro superior
 - 9.5.3. Ayudas a la movilidad
 - 9.5.4. Elementos elaborados por el fisioterapeuta
- 9.6. Sedestación y asientos pélvicos
- 9.7. Psicomotricidad
 - 9.7.1. Marco teórico de la psicomotricidad
 - 9.7.2. Aplicación práctica en las sesiones de Fisioterapia en AT
- 9.8. Fisioterapia en prematuros
- 9.9. Programas de bipedestación
 - 9.9.1. Desarrollo evolutivo de la cadera
 - 9.9.2. Herramientas para favorecer la bipedestación
 - 9.9.3. Programas de bipedestación
- 9.10. Otras terapias
 - 9.10.1. Bobath
 - 9.10.2. Vojta
 - 9.10.3. Masaje Shantala
 - 9.10.4. Le Metayer



Módulo 10. Nuevas perspectivas en la Atención Temprana

- 10.1. Terapia con animales
 - 10.1.1. Contextualización de la terapia con animales
 - 10.1.2. Aplicación en Atención Temprana
- 10.2. Estimulación sensorial
 - 10.2.1. La sala de estimulación sensorial
 - 10.2.2. Aplicaciones en Fisioterapia en Atención Temprana
 - 10.2.3. Diferencias entre estimulación sensorial e integración sensorial
- 10.3. Obesidad infantil
- 10.4. Estimulación pre y postnatal
- 10.5. Participación social
 - 10.5.1. Importancia de la participación social en la discapacidad
 - 10.5.2. Papel del fisioterapeuta en la participación social
- 10.6. Espacios y patios inclusivos
 - 10.6.1. Objetivos de los espacios y/o patios inclusivos
 - 10.6.2. Papel del fisioterapeuta en la creación de los mismos
- 10.7. Programa de evaluación y cuidado individualizado del desarrollo del recién nacido (NIDCAP)
- 10.8. Aplicaciones web y móviles terapéuticas MHELP
- 10.9. Nuevas tecnologías (realidad virtual e inmersiva)
- 10.10. Intervención basada en la evidencia
 - 10.10.1. Bases de datos y motores de búsqueda
 - 10.10.2. Descriptores de búsqueda
 - 10.10.3. Revistas científicas
 - 10.10.4. Artículo científico
 - 10.10.5. Práctica basada en la evidencia

04

Objetivos docentes

Los egresados de este programa universitario de nivel avanzado adquirirán competencias especializadas en la evaluación y tratamiento fisioterapéutico durante la primera infancia, con un enfoque integral en el desarrollo motor, neurológico y funcional. A través de una perspectiva clínica basada en la evidencia, serán capaces de abordar con eficacia los trastornos del neurodesarrollo, las alteraciones sensoriales, respiratorias y musculoesqueléticas. Asimismo, desarrollarán destrezas para utilizar instrumentos de valoración funcional, incorporar los aportes de la neurociencia aplicada y diseñar planes de intervención personalizados que promuevan la autonomía y la calidad de vida del niño.



“

Desarrollarás competencias actualizadas en neurodesarrollo, Fisioterapia respiratoria y atención a la diversidad funcional en la primera infancia”



Objetivos generales

- ♦ Adquirir un conocimiento integral sobre la Atención Temprana desde una perspectiva interdisciplinar
- ♦ Identificar y analizar las principales patologías de la infancia susceptibles de intervención fisioterapéutica
- ♦ Profundizar en el abordaje clínico y terapéutico de la Parálisis Cerebral Infantil y Síndromes relacionados
- ♦ Aplicar herramientas y técnicas actualizadas para la valoración funcional en población infantil
- ♦ Diseñar estrategias eficaces de evaluación e intervención en niños con Trastorno del Espectro Autista
- ♦ Implementar protocolos de Fisioterapia respiratoria adaptados a las necesidades del paciente pediátrico
- ♦ Desarrollar competencias específicas para intervenir en el ámbito clínico de la Atención Temprana
- ♦ Analizar nuevas líneas de investigación y tendencias emergentes en el campo de la intervención temprana



Adquirirás habilidades clínicas avanzadas para abordar Trastornos del Desarrollo y situaciones de alta vulnerabilidad pediátrica”





Objetivos específicos

Módulo 1. Atención Temprana

- ♦ Comprender los fundamentos teóricos, objetivos y ámbitos de actuación de la Atención Temprana
- ♦ Analizar el papel del fisioterapeuta dentro de los equipos interdisciplinarios en contextos de intervención precoz

Módulo 2. Desarrollo normal y patológico del niño

- ♦ Identificar las etapas del desarrollo infantil y sus principales hitos neuromotores
- ♦ Reconocer signos de alerta en el desarrollo que permitan una intervención oportuna

Módulo 3. Patologías en la infancia

- ♦ Conocer las Enfermedades Pediátricas más frecuentes desde el punto de vista fisioterapéutico
- ♦ Establecer criterios clínicos para priorizar la intervención en función del impacto funcional

Módulo 4. Parálisis Cerebral Infantil (PCI) y Síndromes

- ♦ Analizar los distintos tipos de PCI y sus implicaciones en el desarrollo motor del niño
- ♦ Diseñar planes de intervención adaptados a Síndromes específicos desde el enfoque fisioterapéutico

Módulo 5. Avances de la neurociencia en pediatría

- ♦ Integrar conceptos de neuroplasticidad en la planificación del tratamiento pediátrico
- ♦ Aplicar estrategias basadas en evidencia sobre estimulación multisensorial y aprendizaje motor

Módulo 6. Valoración en pediatría

- ♦ Aplicar instrumentos estandarizados de valoración funcional en el ámbito infantil
- ♦ Interpretar los resultados de la evaluación para orientar la toma de decisiones clínicas

Módulo 7. Evaluación e intervención efectiva en el Autismo

- ♦ Conocer las manifestaciones clínicas del TEA y su impacto en el desarrollo motor y sensorial
- ♦ Diseñar intervenciones fisioterapéuticas centradas en la regulación sensorial y el desarrollo funcional

Módulo 8. Fisioterapia respiratoria en pediatría

- ♦ Dominar técnicas de Fisioterapia respiratoria adaptadas a la edad pediátrica
- ♦ Prevenir complicaciones respiratorias en niños con Patologías Crónicas o Agudas

Módulo 9. Fisioterapia en Atención Temprana

- ♦ Integrar la Fisioterapia como herramienta clave en el tratamiento interdisciplinar en Atención Temprana
- ♦ Evaluar la evolución funcional del niño mediante intervenciones fisioterapéuticas continuadas

Módulo 10. Nuevas perspectivas en la Atención Temprana

- ♦ Analizar tendencias emergentes en el tratamiento infantil desde una mirada innovadora
- ♦ Explorar el papel de la tecnología y la investigación en el avance de la Atención Temprana

05

Salidas profesionales

Tras culminar este Máster Título Propio en Fisioterapia en Atención Temprana el egresado contara con una oportunidad de proyección para fisioterapeutas y enfermeros que buscan ampliar sus competencias en el ámbito pediátrico. Gracias a su enfoque actualizado y clínicamente riguroso, los egresados podrán desempeñarse en centros de Atención Temprana, hospitales, clínicas especializadas o programas de intervención precoz. Asimismo, estarán en condiciones de liderar proyectos terapéuticos, colaborar en equipos multidisciplinares y asumir responsabilidades avanzadas en contextos asistenciales.





“

Impulsarás tu carrera posicionándote como referente en el ámbito de la intervención fisioterapéutica infantil, con capacidades para liderar equipos y proyectos asistenciales”

Perfil del egresado

El egresado se convertirá en un profesional con alta cualificación en la evaluación e intervención fisioterapéutica en la infancia. Estará preparado para diseñar estrategias adaptadas a niños con Alteraciones en el Desarrollo, aplicar técnicas innovadoras y colaborar con equipos multidisciplinares desde una perspectiva integral. Su perfil clínico se fortalecerá con competencias en neurociencia, Fisioterapia respiratoria y abordaje del autismo, posicionándolo como un referente en Atención Temprana.

Estarás capacitado para diseñar e implementar intervenciones centradas en el niño, con enfoque preventivo y visión biopsicosocial.

- ♦ **Intervención Fisioterapéutica en la Infancia:** Capacidad para dominar técnicas específicas para el abordaje de Alteraciones Neuromotoras, Sensoriales y Respiratorias en niños de 0 a 6 años, desde una perspectiva integral
- ♦ **Evaluación del Desarrollo Infantil:** Competencia para identificar signos de alerta y valorar el desarrollo motor, cognitivo y sensorial del niño mediante herramientas estandarizadas y adaptadas
- ♦ **Aplicación de la Neurociencia en la Práctica Clínica:** Capacidad para incorporar avances neurocientíficos en el diseño de tratamientos fisioterapéuticos personalizados y basados en la evidencia
- ♦ **Diseño de Planes de Atención Temprana:** Habilidad para elaborar programas terapéuticos adaptados a las necesidades específicas de cada niño, promoviendo su autonomía funcional



Después de realizar el programa universitario, podrás desempeñar tus conocimientos y habilidades en los siguientes cargos:

- 1. Fisioterapeuta Especialista en Atención Temprana:** Profesional encargado del abordaje integral de alteraciones del desarrollo en niños de 0 a 6 años, mediante terapias personalizadas basadas en la evidencia.
- 2. Coordinador de Unidades de Desarrollo Infantil:** Líder de equipos multidisciplinares que intervienen en casos de alteraciones neurológicas, sensoriales y motoras en la infancia.
- 3. Fisioterapeuta Pediátrico en Centros de Rehabilitación Infantil:** Profesional orientador en la recuperación funcional y motriz del niño con patologías neurológicas o síndromes específicos.
- 4. Especialista en Valoración Pediátrica Funcional:** Encargado de aplicar pruebas estandarizadas para detectar retrasos o alteraciones en el desarrollo psicomotor infantil.
- 5. Fisioterapeuta en Programas de Atención Temprana Comunitaria:** Gestor de intervenciones en entornos educativos y sociales, promoviendo la inclusión y el acompañamiento familiar.
- 6. Terapeuta en Parálisis Cerebral Infantil:** Profesional orientador en el diseño de intervenciones individualizadas para mejorar el control postural, la marcha y la funcionalidad en niños con PCI.
- 7. Fisioterapeuta Respiratorio Pediátrico:** Encargado de aplicar técnicas específicas en patologías respiratorias infantiles, con énfasis en la prevención de complicaciones.
- 8. Especialista en Intervención en Trastornos del Espectro Autista:** Asesor en abordajes fisioterapéuticos sensoriomotores y estrategias reguladoras para la mejora del funcionamiento global.
- 9. Asesor Clínico en Innovación en Atención Temprana:** Gestor de nuevas metodologías terapéuticas y coordinador de su implementación en entornos clínicos o educativos.
- 10. Consultor en Diseño de Programas de Estimulación Temprana:** Colaborador en el desarrollo de estrategias preventivas y terapéuticas orientadas al fortalecimiento del desarrollo infantil.



Accede a funciones avanzadas dentro de unidades de pediatría, servicios hospitalarios y equipos multidisciplinares de desarrollo infantil

06

Metodología de estudio

TECH es la primera universidad en el mundo que combina la metodología de los **case studies** con el **Relearning**, un sistema de aprendizaje 100% online basado en la reiteración dirigida.

Esta disruptiva estrategia pedagógica ha sido concebida para ofrecer a los profesionales la oportunidad de actualizar conocimientos y desarrollar competencias de un modo intensivo y riguroso. Un modelo de aprendizaje que coloca al estudiante en el centro del proceso académico y le otorga todo el protagonismo, adaptándose a sus necesidades y dejando de lado las metodologías más convencionales.



“

TECH te prepara para afrontar nuevos retos en entornos inciertos y lograr el éxito en tu carrera”

El alumno: la prioridad de todos los programas de TECH

En la metodología de estudios de TECH el alumno es el protagonista absoluto. Las herramientas pedagógicas de cada programa han sido seleccionadas teniendo en cuenta las demandas de tiempo, disponibilidad y rigor académico que, a día de hoy, no solo exigen los estudiantes sino los puestos más competitivos del mercado.

Con el modelo educativo asincrónico de TECH, es el alumno quien elige el tiempo que destina al estudio, cómo decide establecer sus rutinas y todo ello desde la comodidad del dispositivo electrónico de su preferencia. El alumno no tendrá que asistir a clases en vivo, a las que muchas veces no podrá acudir. Las actividades de aprendizaje las realizará cuando le venga bien. Siempre podrá decidir cuándo y desde dónde estudiar.

“

*En TECH NO tendrás clases en directo
(a las que luego nunca puedes asistir)”*



Los planes de estudios más exhaustivos a nivel internacional

TECH se caracteriza por ofrecer los itinerarios académicos más completos del entorno universitario. Esta exhaustividad se logra a través de la creación de temarios que no solo abarcan los conocimientos esenciales, sino también las innovaciones más recientes en cada área.

Al estar en constante actualización, estos programas permiten que los estudiantes se mantengan al día con los cambios del mercado y adquieran las habilidades más valoradas por los empleadores. De esta manera, quienes finalizan sus estudios en TECH reciben una preparación integral que les proporciona una ventaja competitiva notable para avanzar en sus carreras.

Y además, podrán hacerlo desde cualquier dispositivo, pc, tableta o smartphone.

“

El modelo de TECH es asincrónico, de modo que te permite estudiar con tu pc, tableta o tu smartphone donde quieras, cuando quieras y durante el tiempo que quieras”

Case studies o Método del caso

El método del caso ha sido el sistema de aprendizaje más utilizado por las mejores escuelas de negocios del mundo. Desarrollado en 1912 para que los estudiantes de Derecho no solo aprendiesen las leyes a base de contenidos teóricos, su función era también presentarles situaciones complejas reales. Así, podían tomar decisiones y emitir juicios de valor fundamentados sobre cómo resolverlas. En 1924 se estableció como método estándar de enseñanza en Harvard.

Con este modelo de enseñanza es el propio alumno quien va construyendo su competencia profesional a través de estrategias como el *Learning by doing* o el *Design Thinking*, utilizadas por otras instituciones de renombre como Yale o Stanford.

Este método, orientado a la acción, será aplicado a lo largo de todo el itinerario académico que el alumno emprenda junto a TECH. De ese modo se enfrentará a múltiples situaciones reales y deberá integrar conocimientos, investigar, argumentar y defender sus ideas y decisiones. Todo ello con la premisa de responder al cuestionamiento de cómo actuaría al posicionarse frente a eventos específicos de complejidad en su labor cotidiana.



Método Relearning

En TECH los *case studies* son potenciados con el mejor método de enseñanza 100% online: el *Relearning*.

Este método rompe con las técnicas tradicionales de enseñanza para poner al alumno en el centro de la ecuación, proveyéndole del mejor contenido en diferentes formatos. De esta forma, consigue repasar y reiterar los conceptos clave de cada materia y aprender a aplicarlos en un entorno real.

En esta misma línea, y de acuerdo a múltiples investigaciones científicas, la reiteración es la mejor manera de aprender. Por eso, TECH ofrece entre 8 y 16 repeticiones de cada concepto clave dentro de una misma lección, presentada de una manera diferente, con el objetivo de asegurar que el conocimiento sea completamente afianzado durante el proceso de estudio.

El Relearning te permitirá aprender con menos esfuerzo y más rendimiento, implicándote más en tu especialización, desarrollando el espíritu crítico, la defensa de argumentos y el contraste de opiniones: una ecuación directa al éxito.



Un Campus Virtual 100% online con los mejores recursos didácticos

Para aplicar su metodología de forma eficaz, TECH se centra en proveer a los egresados de materiales didácticos en diferentes formatos: textos, vídeos interactivos, ilustraciones y mapas de conocimiento, entre otros. Todos ellos, diseñados por profesores cualificados que centran el trabajo en combinar casos reales con la resolución de situaciones complejas mediante simulación, el estudio de contextos aplicados a cada carrera profesional y el aprendizaje basado en la reiteración, a través de audios, presentaciones, animaciones, imágenes, etc.

Y es que las últimas evidencias científicas en el ámbito de las Neurociencias apuntan a la importancia de tener en cuenta el lugar y el contexto donde se accede a los contenidos antes de iniciar un nuevo aprendizaje. Poder ajustar esas variables de una manera personalizada favorece que las personas puedan recordar y almacenar en el hipocampo los conocimientos para retenerlos a largo plazo. Se trata de un modelo denominado *Neurocognitive context-dependent e-learning* que es aplicado de manera consciente en esta titulación universitaria.

Por otro lado, también en aras de favorecer al máximo el contacto mentor-alumno, se proporciona un amplio abanico de posibilidades de comunicación, tanto en tiempo real como en diferido (mensajería interna, foros de discusión, servicio de atención telefónica, email de contacto con secretaría técnica, chat y videoconferencia).

Asimismo, este completísimo Campus Virtual permitirá que el alumnado de TECH organice sus horarios de estudio de acuerdo con su disponibilidad personal o sus obligaciones laborales. De esa manera tendrá un control global de los contenidos académicos y sus herramientas didácticas, puestas en función de su acelerada actualización profesional.



La modalidad de estudios online de este programa te permitirá organizar tu tiempo y tu ritmo de aprendizaje, adaptándolo a tus horarios"

La eficacia del método se justifica con cuatro logros fundamentales:

1. Los alumnos que siguen este método no solo consiguen la asimilación de conceptos, sino un desarrollo de su capacidad mental, mediante ejercicios de evaluación de situaciones reales y aplicación de conocimientos.
2. El aprendizaje se concreta de una manera sólida en capacidades prácticas que permiten al alumno una mejor integración en el mundo real.
3. Se consigue una asimilación más sencilla y eficiente de las ideas y conceptos, gracias al planteamiento de situaciones que han surgido de la realidad.
4. La sensación de eficiencia del esfuerzo invertido se convierte en un estímulo muy importante para el alumnado, que se traduce en un interés mayor en los aprendizajes y un incremento del tiempo dedicado a trabajar en el curso.

La metodología universitaria mejor valorada por sus alumnos

Los resultados de este innovador modelo académico son constatables en los niveles de satisfacción global de los egresados de TECH.

La valoración de los estudiantes sobre la calidad docente, calidad de los materiales, estructura del curso y sus objetivos es excelente. No en valde, la institución se convirtió en la universidad mejor valorada por sus alumnos según el índice global score, obteniendo un 4,9 de 5.

Accede a los contenidos de estudio desde cualquier dispositivo con conexión a Internet (ordenador, tablet, smartphone) gracias a que TECH está al día de la vanguardia tecnológica y pedagógica.

Podrás aprender con las ventajas del acceso a entornos simulados de aprendizaje y el planteamiento de aprendizaje por observación, esto es, Learning from an expert.

Así, en este programa estarán disponibles los mejores materiales educativos, preparados a conciencia:



Material de estudio

Todos los contenidos didácticos son creados por los especialistas que van a impartir el curso, específicamente para él, de manera que el desarrollo didáctico sea realmente específico y concreto.

Estos contenidos son aplicados después al formato audiovisual que creará nuestra manera de trabajo online, con las técnicas más novedosas que nos permiten ofrecerte una gran calidad, en cada una de las piezas que pondremos a tu servicio.



Prácticas de habilidades y competencias

Realizarás actividades de desarrollo de competencias y habilidades específicas en cada área temática. Prácticas y dinámicas para adquirir y desarrollar las destrezas y habilidades que un especialista precisa desarrollar en el marco de la globalización que vivimos.



Resúmenes interactivos

Presentamos los contenidos de manera atractiva y dinámica en píldoras multimedia que incluyen audio, vídeos, imágenes, esquemas y mapas conceptuales con el fin de afianzar el conocimiento.

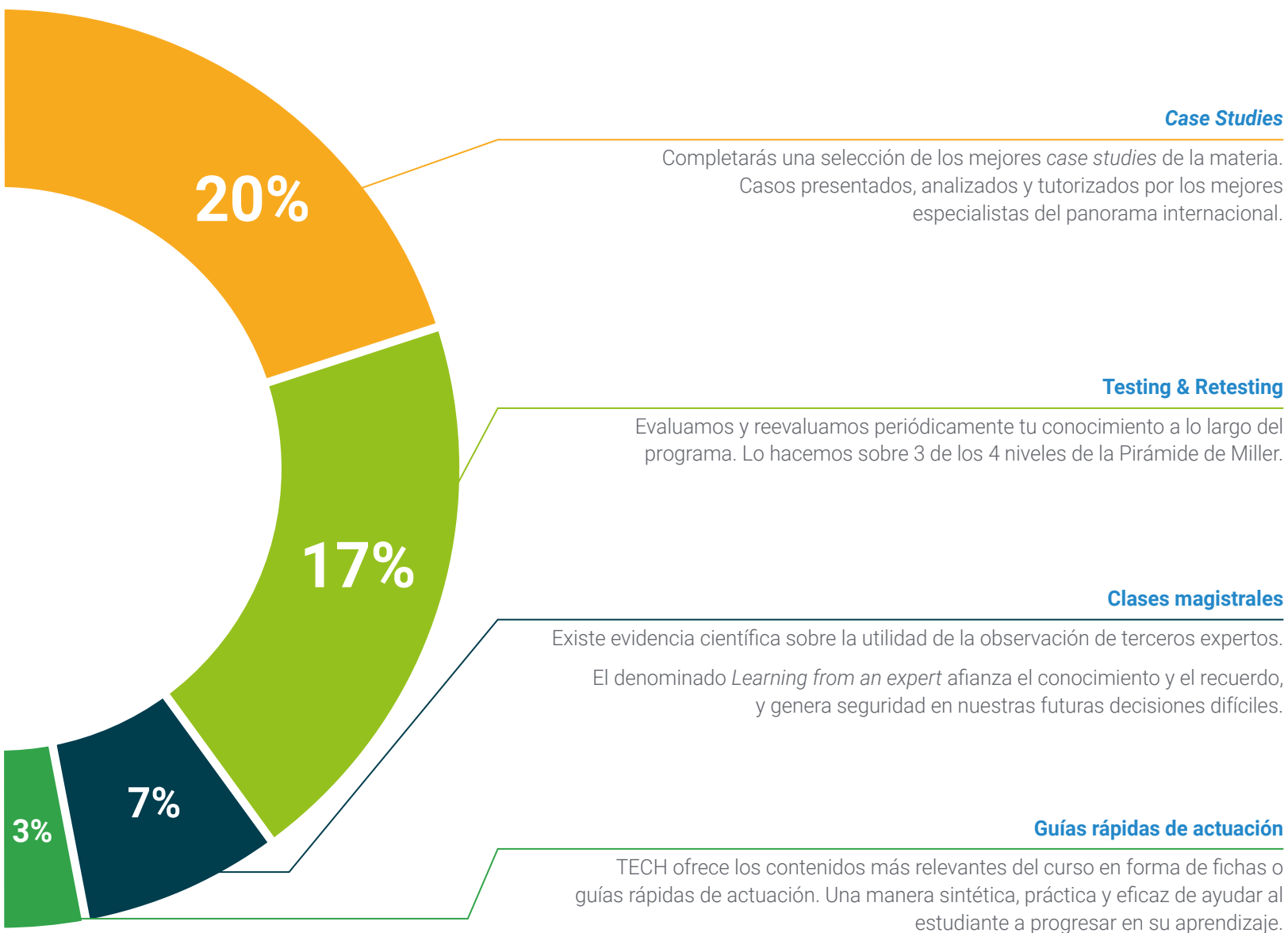
Este sistema exclusivo educativo para la presentación de contenidos multimedia fue premiado por Microsoft como "Caso de éxito en Europa".



Lecturas complementarias

Artículos recientes, documentos de consenso, guías internacionales... En nuestra biblioteca virtual tendrás acceso a todo lo que necesitas para completar tu capacitación.





07

Cuadro docente

El cuadro docente de esta titulación universitaria está compuesto por fisioterapeutas, enfermeros y expertos en neurodesarrollo infantil con una sólida trayectoria clínica y académica en el ámbito de la Atención Temprana. Gracias a esta experiencia multidisciplinar, los profesionales que accedan al Máster Título Propio en Fisioterapia en Atención Temprana tendrán contacto directo con casos reales, metodologías actualizadas y enfoques terapéuticos basados en la evidencia, enriqueciendo así su práctica clínica desde una perspectiva vanguardista.



“

*Disfrutarás del apoyo del equipo docente,
compuesto por auténticas referencias
de la Fisioterapia en Atención Temprana”*

Dirección



Dña. Manrique Navarro, María

- Fisioterapeuta Deportiva
- Fisioterapeuta del Equipo Nacional de Taekwondo
- Fisioterapeuta Deportiva en Pedro Chueca FisioTec
- Diplomada en Fisioterapia por la UEM
- Máster Oficial en Investigación en Ciencias de la Salud por la UJA
- Máster Oficial en Tratamiento y Prevención de Lesiones Deportivas por la UEM y la Escuela de Estudios Universitarios Real Madrid
- Experta en Terapia Manual Ortopédica y Osteopatía
- Cursada en Ecografía Musculoesquelética nivel I y II por la Escuela de Fisioterapia FisioTec
- Cursada en Mesoterapia Musculoesquelética y Estética por la Escuela de Fisioterapia FisioTec
- Cursada en Punción Seca: Fisioterapia Conservadora e Invasiva para el Dolor Miofascial por la UEM

Profesores

Dr. Ruiz González, Eduardo

- Director y fisioterapeuta de la Clínica FISIONES en Madrid
- Director y fisioterapeuta del Centro Sanitario Las Cruces en Guadalajara
- Docente en TECH Universidad
- Máster en Biomecánica y Fisioterapia Deportiva
- Máster en Fisioterapia Deportiva
- Máster en Fisioterapia Pediátrica y Atención Temprana
- Experto en Terapia Fascial y Craneosacral
- Grado en Fisioterapia

Dra. Cortés Pérez, Irene

- Fisioterapeuta en el Sistema Andaluz de Salud
- Fisioterapeuta en centros médicos y de rehabilitación privados de Jaén y Linares
- Doctora en formación en Cuidados Integrales y Servicios de Salud (UJA, UdL, UVic-UCC)
- Máster Oficial en Investigación en Ciencias de la Salud
- Máster Oficial en Ciencias del Sistema Nervioso, especialidad en Neurorehabilitación
- Máster Oficial en Gerontología: Longevidad, Salud y Calidad
- Máster Propio en Fisioterapia Manual Avanzada
- Diplomada en Fisioterapia por la Universidad de Jaén

Dña. Puebla Ovejero, Mar

- Fisioterapeuta en el Servicio de Atención Temprana (APANAS)
- Fisioterapeuta pediátrica en el Centro de Desarrollo Infantil y Atención Temprana Sánchez-Grande Raposo (ASPRODIQ)
- Fisioterapeuta en el Colegio de Educación Especial Santísimo Cristo de la Salud y en el Proyecto COMETA (ASPRODIQ)
- Grado en Fisioterapia por la Universidad Francisco de Vitoria
- Máster Universitario en Fisioterapia en Pediatría por la Universidad San Pablo CEU
- Experto en Fisioterapia en Pediatría Integrativa por la Universidad Camilo José Cela
- Beca Erasmus en la Universidad de los Estudios de Siena (Italia)

Dra. Rodríguez de Armas, María Montserrat

- Psicóloga Sanitaria en la Asociación Canaria de Personas con Trastornos Generalizados del Desarrollo (ACTRADE)
- Docente del Máster en Terapias Asistidas con Animales en TECH Universidad
- Máster en Psicología General Sanitaria por la UNED
- Certificación Universitaria en Atención Temprana por Euroinnova Formación
- Curso de Intervención en Contextos Naturales y TEA por FESPAU
- Grado en Psicología por la Universidad de La Laguna



Aprovecha la oportunidad para conocer los últimos avances en esta materia para aplicarla a tu práctica diaria

08

Titulación

El Máster Título Propio en Fisioterapia en Atención Temprana garantiza, además de la capacitación más rigurosa y actualizada, el acceso a un título de Máster Propio expedido por TECH Global University.



“

Supera con éxito este programa y recibe tu titulación universitaria sin desplazamientos ni farragosos trámites”

Este programa te permitirá obtener el título propio de **Máster en Fisioterapia en Atención Temprana** avalado por **TECH Global University**, la mayor Universidad digital del mundo.

TECH Global University, es una Universidad Oficial Europea reconocida públicamente por el Gobierno de Andorra (**boletín oficial**). Andorra forma parte del Espacio Europeo de Educación Superior (EEES) desde 2003. El EEES es una iniciativa promovida por la Unión Europea que tiene como objetivo organizar el marco formativo internacional y armonizar los sistemas de educación superior de los países miembros de este espacio. El proyecto promueve unos valores comunes, la implementación de herramientas conjuntas y fortaleciendo sus mecanismos de garantía de calidad para potenciar la colaboración y movilidad entre estudiantes, investigadores y académicos.

Este título propio de **TECH Global University**, es un programa europeo de formación continua y actualización profesional que garantiza la adquisición de las competencias en su área de conocimiento, confiriendo un alto valor curricular al estudiante que supere el programa.

TECH Global University es miembro de **National Rehabilitation Association (NRA)**, una red internacional de prestigio dedicada a la investigación, regulación y promoción de tratamientos de fisioterapia y rehabilitación. Esta afiliación reafirma su compromiso con la innovación y la excelencia médica.

Aval/Membresía

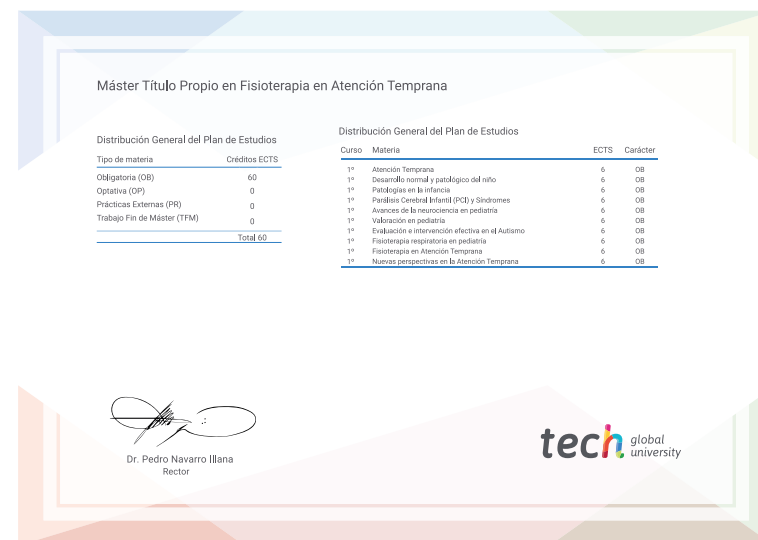


Título: **Máster Título Propio en Fisioterapia en Atención Temprana**

Modalidad: **online**

Duración: **12 meses**

Acreditación: **60 ECTS**



futuro
salud confianza personas
educación información tutores
garantía acreditación enseñanza
instituciones tecnología aprendizaje
comunidad compromiso
atención personalizada innovación
conocimiento presente calidad
desarrollo web formación
aula virtual idiomas



Máster Título Propio Fisioterapia en Atención Temprana

- » Modalidad: online
- » Duración: 12 meses
- » Titulación: TECH Global University
- » Acreditación: 60 ECTS
- » Horario: a tu ritmo
- » Exámenes: online

Máster Título Propio

Fisioterapia en Atención Temprana

Aval/Membresía



tech global
university