

# Experto Universitario

## Intervención Fisioterápica del Daño Cerebral Adquirido

Avalado por la NBA





## Experto Universitario Intervención Fisioterápica del Daño Cerebral Adquirido

- » Modalidad: **online**
- » Duración: **6 meses**
- » Titulación: **TECH Universidad Tecnológica**
- » Horario: **a tu ritmo**
- » Exámenes: **online**

Acceso web: [www.techtitute.com/fisioterapia/experto-universitario/experto-intervencion-fisioterapica-dano-cerebral-adquirido](http://www.techtitute.com/fisioterapia/experto-universitario/experto-intervencion-fisioterapica-dano-cerebral-adquirido)

# Índice

01

Presentación

---

*pág. 4*

02

Objetivos

---

*pág. 8*

03

Dirección del curso

---

*pág. 12*

04

Estructura y contenido

---

*pág. 18*

05

Metodología

---

*pág. 22*

06

Titulación

---

*pág. 30*

# 01

# Presentación

El aumento de la incidencia del Daño Cerebral Adquirido (DCA), especialmente del ictus, y la supervivencia al mismo, hacen de la Neurorrehabilitación y, por ende, de la fisioterapia, un elemento indispensable, ya que el ictus es actualmente la primera causa de discapacidad en España.





“

*Este programa generará una sensación de seguridad en el desempeño de la praxis médica, que te ayudará a crecer personal y profesionalmente”*

Esto, sumado a la conciencia de la población acerca de la búsqueda de profesionales especializados, está provocando un aumento de la demanda de fisioterapeutas que sean capaces de comprender el funcionamiento del sistema nervioso tras un daño y de sacarle el mayor rendimiento para minimizar las secuelas de dicha lesión.

Además, estamos viviendo una época de grandes avances en el ámbito de la Neurociencia, así como de la Fisioterapia como ciencia, lo que nos obliga a tener que actualizar nuestros conocimientos tanto acerca del funcionamiento del sistema nervioso, como acerca de cómo evaluar y abordar terapéuticamente a una persona con DCA, puesto que cada lesión es diferente y se manifestará una forma en cada paciente.

Este Experto Universitario pretende ser un compendio de la evidencia y el conocimiento científico más actualizado sobre el sistema nervioso y de su rehabilitación cuando se lesiona de forma sobrevenida. Gracias a ello, se postula como un programa capaz de especializar al fisioterapeuta que nunca haya tratado con personas con DCA y, sin embargo, tenga interés en que su futuro profesional tenga que ver con este tipo de pacientes.

Igualmente, el profesional que ya es fisioterapeuta neurológico, que trate o no con el DCA, encontrará un espacio para actualizar sus conocimientos y llegar a la super especialización en este colectivo de pacientes.

Por otra parte, al comprender tanta información sobre Neurociencia y funcionalidad, puede ser una herramienta útil para el fisioterapeuta cuya paciente no sea específicamente aquel que padezca un DCA o una patología neurológica, sin embargo, necesita conocer los entresijos del sistema nervioso para comprender y abordar mejor la lesión o necesidad terapéutica por la que le consulte.

El **Experto Universitario en Intervención Fisioterápica del Daño Cerebral Adquirido** contiene el programa científico más completo y actualizado del mercado.

Las características más destacadas son:

- ♦ Desarrollo de casos prácticos presentados por expertos en Intervención Fisioterápica del Daño Cerebral Adquirido
- ♦ Sus contenidos gráficos, esquemáticos y eminentemente prácticos con los que están concebidos, recogen una información científica y práctica sobre aquellas disciplinas indispensables para el ejercicio profesional
- ♦ Novedades sobre Intervención Fisioterápica del Daño Cerebral Adquirido
- ♦ Contiene ejercicios prácticos donde realizar el proceso de autoevaluación para mejorar el aprendizaje
- ♦ Con especial hincapié en metodologías innovadoras en Intervención Fisioterápica del Daño Cerebral Adquirido
- ♦ Todo esto se complementará con lecciones teóricas, preguntas al experto, foros de discusión de temas controvertidos y trabajos de reflexión individual
- ♦ Disponibilidad de los contenidos desde cualquier dispositivo fijo o portátil con conexión a internet



*Actualiza tus conocimientos con el Experto Universitario en Intervención Fisioterápica del Daño Cerebral Adquirido”*

“

*Este Experto Universitario puede ser la mejor inversión que puedes hacer en la selección de un programa de actualización por dos motivos: además de poner al día tus conocimientos en Intervención Fisioterápica del Daño Cerebral Adquirido, obtendrás un título por TECH Universidad Tecnológica”*

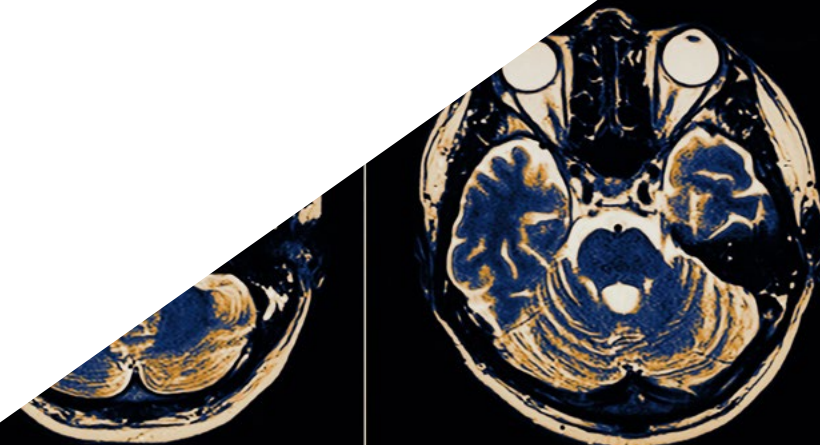
Incluye en su cuadro docente profesionales pertenecientes al ámbito de la Intervención Fisioterápica del Daño Cerebral Adquirido, que vierten en este programa la experiencia de su trabajo, además de reconocidos especialistas pertenecientes a sociedades de referencia y universidades de prestigio.

Gracias a su contenido multimedia elaborado con la última tecnología educativa, permitirán al profesional un aprendizaje situado y contextual, es decir, un entorno simulado que proporcionará un aprendizaje inmersivo programado para entrenarse ante situaciones reales.

El diseño de este programa se centra en el Aprendizaje Basado en Problemas, mediante el cual el estudiante deberá tratar de resolver las distintas situaciones de práctica profesional que se le planteen a lo largo del curso académico. Para ello, el estudiante contará con la ayuda de un novedoso sistema de vídeo interactivo realizado por reconocidos expertos en el campo de la Intervención Fisioterápica del Daño Cerebral Adquirido y con gran experiencia docente.

*Aumenta tu seguridad en la toma de decisiones actualizando tus conocimientos a través de este Experto Universitario.*

*Aprovecha la oportunidad para conocer los últimos avances en Intervención Fisioterápica del Daño Cerebral Adquirido y mejorar la atención a tus pacientes.*



# 02 Objetivos

El programa en Intervención Fisioterápica del Daño Cerebral Adquirido está orientado a facilitar la actuación del fisioterapeuta en su práctica diaria.







“

*Este programa está orientado para que consigas actualizar tus conocimientos en Intervención Fisioterápica del Daño Cerebral Adquirido, con el empleo de la última tecnología educativa, para contribuir con calidad y seguridad a la toma de decisiones”*



## Objetivos Generales

- ♦ Favorecer la especialización del Fisioterapeuta en el ámbito de la rehabilitación neurológica
- ♦ Actualizar los conocimientos del Fisioterapeuta en Neurociencia aplicada a la clínica
- ♦ Potenciar la práctica clínica basada e informada en la evidencia científica y el razonamiento clínico
- ♦ Facilitar la atención integral del paciente neurológico y toda su complejidad



*Aprovecha la oportunidad y da el paso para ponerte al día en las últimas novedades en Intervención Fisioterápica del Daño Cerebral Adquirido*





## Objetivos específicos

---

### Módulo 1. El DCA

- ♦ Diferenciar qué es y qué no es DCA
- ♦ Identificar diversos síntomas y síndromes según el área de afectación del DCA
- ♦ Aprender a identificar la heminegligencia y conocer sus implicaciones para el paciente y para el abordaje terapéutico
- ♦ Aprender a reconocer el síndrome del empujador y actualizar los conocimientos acerca del mismo de cara a sus implicaciones en el abordaje terapéutico
- ♦ Comprender la diferencia entre la sintomatología cerebelosa frente a la sintomatología de Ganglios Basales
- ♦ Distinguir la espasticidad de otras alteraciones del tono
- ♦ Reconocer la apraxia y sus implicaciones para el paciente y el abordaje terapéutico.
- ♦ Aprender a identificar el síndrome de la mano ajena

### Módulo 2. Valoración del paciente con DCA

- ♦ Interpretar los hallazgos radiológicos en un TAC
- ♦ Interpretar los hallazgos radiológicos en una RNM
- ♦ Aprender técnicas de exploración para el diagnóstico diferencial de los diferentes signos y síntomas neurológicos
- ♦ Conocer los reflejos patológicos e identificarlos
- ♦ Realizar una revisión sobre las escalas y tests de valoración
- ♦ Aprender a redactar informes de fisioterapia
- ♦ Aprender a interpretar informes médicos o de otros especialistas para extraer información relevante

### Módulo 3. Intervención multidisciplinar en el DCA

- ♦ Revisar las órtesis y productos de apoyo más útiles para los pacientes con DCA
- ♦ Aprender a identificar trastornos comunicativos para derivar al profesional competente y contemplarlos en la globalidad del paciente
- ♦ Aprender a identificar trastornos de la deglución para derivar al profesional competente y contemplarlos en la globalidad del paciente
- ♦ Identificar trastornos de la conducta secundarios al DCA para derivar al profesional competente y contemplarlos en la globalidad del paciente
- ♦ Tener en cuenta los estados emocionales del paciente y la familia y cómo afecta al abordaje y la rehabilitación

# 03

## Dirección del curso

El programa incluye en su cuadro docente especialistas de referencia en Intervención Fisioterápica del Daño Cerebral Adquirido, que vierten en este programa la experiencia de su trabajo. Además, participan, en su diseño y elaboración, otros especialistas de reconocido prestigio que completan el programa de un modo interdisciplinar.



A close-up photograph of a person's hand and forearm, showing the texture of the skin and the veins. The hand is gripping a dark, possibly wooden or metal, handle, likely of a cane or walking stick. The background is blurred, suggesting an indoor setting. The image is partially obscured by a large blue diagonal graphic element that divides the page.

“

*Aprende de profesionales de referencia,  
los últimos avances en Intervención  
Fisioterápica del Daño Cerebral Adquirido”*

## Dirección



### Dña. De Andrés Garrido, Berta

- Neurofisioterapeuta en el Centro de Rehabilitación Neurológica en Neurointegra
- Diplomada en Fisioterapia
- Máster en Fisioterapia Neurológica del Niño y del Adulto
- Máster en Fisioterapia Neurológica

## Profesores

### D. Abeledo, Juan Luis

- ♦ Fisioterapeuta -Fundación Upacesur

### Dña. Aguirre Moreno, Arantzazu

- ♦ Terapeuta Ocupacional

### Dña. Amor Hernández, Paloma

- ♦ Psicóloga
- ♦ Doctoranda en el programa de Psicología de la Salud por la Universidad Nacional de Educación a Distancia (U.N.E.D)

### Dña. Bacardit, Laura

- ♦ Fisioterapeuta. MiT
- ♦ Diplomada en Fisioterapia
- ♦ Máster en Neurorrehabilitación en el Institut Guttmann (UAB)
- ♦ Especialista en Neurociencias, Terapia Acuática y Ejercicio Terapéutico

**D. Del Barco Gavala, Alberto**

- ♦ Licenciado en Psicología por la Universidad de Granada
- ♦ Máster en Neuropsicología Clínica por la Universidad Pablo de Olavide
- ♦ Máster en Neurociencia y Biología del Comportamiento por la Universidad Pablo de Olavide
- ♦ Máster Internacional en Neurociencia y Biología del Comportamiento por la Universidad Autónoma de Barcelona
- ♦ Especialista en Neuropsicología

**Dra. Ferrand Ferri, Patricia**

- ♦ Médico Especialista en Medicina Física y Rehabilitación

**Dña. Ferreiro Pardo, Tatiana**

- ♦ Fisioterapeuta en el Hospital Teresa Herrera Materno infantil de A Coruña
- ♦ Graduada en Fisioterapia
- ♦ Máster en Neurociencia en la especialidad Neurobiología Médica
- ♦ Especialista en la valoración y el tratamiento de pacientes neurológicos adultos
- ♦ Especializada en el tratamiento y valoración de pacientes pediátricos con alteración neurológica y colaboración en el desarrollo de programas de realidad virtual para la rehabilitación física

**Dr. Gómez Soriano, Julio**

- ♦ Responsable del Grupo de Investigación en Fisioterapia Toledo (GIFTO). E.U. Enfermería y Fisioterapia de Toledo. Universidad de Castilla la Mancha (UCLM)
- ♦ Colaborador del Grupo de Función Sensitivomotora. Hospital Nacional de Paraplégicos de Toledo
- ♦ Diplomado en Fisioterapia
- ♦ Graduated in Ciencias de la Actividad Física y Deporte por la UCLM
- ♦ Máster en Patología Neurológica y Doctorado por la Universidad Rey Juan Carlos

**Dr. Lerma Lara, Sergio**

- ♦ Profesor e investigador en CSEU La Salle
- ♦ Decano de la Facultad de Ciencias de la Salud. Centro Superior de Estudios Universitarios La Salle. UAM
- ♦ Investigador de la Fundación de Investigación Biomédica del Hospital Infantil Universitario Niño Jesús
- ♦ Diplomado en Fisioterapia
- ♦ Doctor en Fisioterapia

**D. Mariño Estelrich, Ignacio**

- ♦ Fisioterapeuta en Hospital Sant Joan de Déu de Martorell (Barcelona)
- ♦ Graduado en Fisioterapia
- ♦ Máster en Neurofisioterapia
- ♦ Máster en Dirección, Gestión y emprendimiento de Centros Sanitarios y Servicios Sociales

**Dr. Pérez Nombela, Soraya**

- ♦ Grupo de Investigación en Fisioterapia Toledo (GIFTO). Universidad de Castilla la Mancha
- ♦ Diplomada en Fisioterapia
- ♦ Máster en Patología Neurológica
- ♦ Especialista en Biomecánica de la Marcha humana, Neurorehabilitación, Robótica y Lesión Medular

**Dr. Rodríguez Sánchez, Augusto Rembrandt**

- ♦ PDI en Centro de Estudios Universitarios Cardenal Spínola CEU
- ♦ Graduado en Ciencias de la Actividad Física y del Deporte
- ♦ Doctor por la Universidad de Sevilla

**Dña. Bacardit, Laura**

- ♦ Fisioterapeuta. MIT
- ♦ Diplomada en Fisioterapia
- ♦ Máster en Neurorehabilitación en el Institut Guttmann (UAB)
- ♦ Especialista en Neurociencias, Terapia Acuática y Ejercicio Terapéutico

**D. Rubiño Díaz, José Ángel**

- ♦ Colaborador Investigador en la Universitat de les Illes Balears
- ♦ Psicólogo General Sanitario
- ♦ Doctor en Neurociencias. Univesitat de les Illes Balears
- ♦ Diploma de estudios avanzados en Psicobiología
- ♦ Máster en Neurociencia

**D. Ruiz García, Pablo**

- ♦ Fisioterapeuta en ADACEA Alicante
- ♦ Graduado en Fisioterapia
- ♦ Máster en Neurorehabilitación

**Dña. Narbona González, Natividad**

- ♦ Desempeña su labor en el Centro de Rehabilitación Neurológica Neurointegra
- ♦ Neuropsicóloga

**Dña. Monís Rufino, Estela**

- ♦ Neurofisioterapeuta
- ♦ Neurointegra

**D. Montero Leyva, José Luis**

- ♦ Fisioterapeuta en Residencia Beato Fray Leopoldo. Coordinador de rehabilitación

**D. Díez, Óscar**

- ♦ Dirección Clínica en Neurem Recuperación Funcional S.C.P.
- ♦ Fisioterapeuta

**Dña. Pérez Rodríguez, Mónica**

- ♦ Neuropsicóloga en Neurointegra
- ♦ Psicóloga
- ♦ Máster en Estudios Avanzados en Cerebro y Conducta
- ♦ Máster en Psicología General Sanitaria
- ♦ Especialista en Neuropsicología

**D. Lafuente, Ignacio**

- ♦ Fisioterapeuta autónomo

**Dr. Vázquez Sánchez, Fernando**

- ♦ Neurólogo. Hospital Universitario de Burgos

**D. Entrena, Álvaro**

- ♦ Rehabilitación en Clínica Uner
- ♦ Fisioterapeuta

**D. Lucena Calderón, Antonio**

- ♦ Clínica de Rehabilitación Medical Park (Bad Feilnbach)
- ♦ Terapeuta Ocupacional

**Dña. Alicia Soto, Alba**

- ♦ Fisioterapeuta Neurológico. FISUN



**Dña. Arjona, María del Rocío**

- ♦ Logopeda en Hospital San Juan de Dios de Sevilla

**Dña. Moral Saiz, Beatriz**

- ♦ Instituto de Rehabilitación Funcional La Salle
- ♦ Fisioterapeuta. MSc

**Dña. Piñel Cabas, Inmaculada**

- ♦ Neuroterapeuta ocupacional
- ♦ Neurointegra

**Dña. Campos, Julia**

- ♦ Neurofisioterapeuta en la Clínica Neurodem

**D. Lozano Lozano, Mario**

- ♦ Docente investigador
- ♦ Departamento de Fisioterapia Facultad de ciencias de la salud
- ♦ Universidad de granada

**Dña. Salgueiro, Carina**

- ♦ Licenciada en Fisioterapia con especialidad en el Concepto Bobath en adultos e inicial en niños

**Dña. Hurtado de Mendoza Fernández, Alba**

- ♦ Diplomada en Terapia Ocupacional
- ♦ Máster en Neurociencia
- ♦ Especialidad en Neurociencia cognitiva
- ♦ Formación avanzada en Neurorehabilitación

**Dña. Agúndez Leroux, Sandra**

- ♦ Desempeña su labor en el Centro de Rehabilitación Neurológica Neurointegra
- ♦ Terapeuta ocupacional

**Dña. Abelleira, Estefanía**

- ♦ Neurofisioterapeuta
- ♦ Máster en Neurofisioterapia
- ♦ Formación en Estimulación Basal
- ♦ Formación en Bobath
- ♦ Formación en Perfetti
- ♦ Formación en Neurodinámica
- ♦ Estudios de Antropología Social y Cultural

**D. Francisco García, Antonio**

- ♦ Fisioterapeuta a domicilio en Motril
- ♦ Diplomado en Fisioterapia por la Universidad de Granada
- ♦ Máster en Neurofisioterapia de la Universidad Pablo de Olavide

**D. Crespillo, Víctor**

- ♦ Psicólogo
- ♦ DomusVi SAD. Sevilla

# 04

## Estructura y contenido

Este temario ha sido diseñado por grandes expertos en fisioterapia aplicada a pacientes con daño cerebral adquirido. Por esa razón, el fisioterapeuta encontrará, a lo largo de 3 módulos especializados, los contenidos más avanzados en este complejo ámbito, de modo que podrán profundizar en diferentes abordajes terapéuticos como la hidroterapia, la electroterapia o el uso de la robótica y la realidad virtual en este ámbito sanitario.



“

*El Experto Universitario en Intervención Fisioterápica del Daño Cerebral Adquirido, contiene el programa científico más completo y actualizado del mercado”*

## Módulo 1. El DCA

- 1.1. ¿Qué es?
  - 1.1.1. El DCA en el adulto
  - 1.1.2. El DCA en la infancia
  - 1.1.3. El DCA en la tercera edad
- 1.2. Alteraciones funcionales
  - 1.2.1. Alteraciones del tono
  - 1.2.2. Heminegligencia
  - 1.2.3. Síndrome del empujador
  - 1.2.4. Síndrome cerebeloso vs. Lesión de GGBB
  - 1.2.5. Síndrome de la mano ajena
  - 1.2.6. Apraxia

## Módulo 2. Valoración del paciente con DCA

- 2.1. Anamnesis
- 2.2. Neuroimagen
  - 2.2.1. Estructural
  - 2.2.2. Funcional
- 2.3. Exploración neurológica
  - 2.3.1. Pares craneales
  - 2.3.2. Reflejos patológicos
  - 2.3.3. Muscular
    - 2.3.3.1. Reflejos osteotendinosos
    - 2.3.3.2. Tono
    - 2.3.3.3. Fuerza
  - 2.3.4. Sensibilidad
    - 2.3.4.1. Sensibilidad
    - 2.3.4.2. Gnosias
  - 2.3.5. Coordinación
  - 2.3.6. Equilibrio
  - 2.3.7. Marcha
  - 2.3.8. Manipulación

- 2.4. Escalas de valoración
- 2.5. Realización de informes
  - 2.5.1. Redacción de informe de fisioterapia
  - 2.5.2. Interpretación de informe médico

## Módulo 3. Intervención multidisciplinar en el DCA

- 3.1. Fisioterapia
  - 3.1.1. Facilitación del movimiento
  - 3.1.2. Ejercicio terapéutico cognoscitivo
  - 3.1.3. Neurodinámica
  - 3.1.4. *Mirror therapy*
  - 3.1.5. Abordaje en contexto
  - 3.1.6. Abordaje orientado a la tarea
  - 3.1.7. Tratamientos intensivos
  - 3.1.8. Terapia por restricción del lado sano
  - 3.1.9. Punción seca para la espasticidad
  - 3.1.10. Ejercicio terapéutico
  - 3.1.11. Hidroterapia
  - 3.1.12. Electroterapia
  - 3.1.13. Robótica y realidad virtual



- 3.2. Equipo
  - 3.2.1. Modelos de trabajo
  - 3.2.2. Medicina
    - 3.2.2.1. Farmacología
    - 3.2.2.2. Toxina botulínica
  - 3.2.3. Logopedia
    - 3.2.3.1. Trastornos de la comunicación
    - 3.2.3.2. Trastornos de la deglución
  - 3.2.4. Terapia ocupacional
    - 3.2.4.1. Autonomía
    - 3.2.4.2. Ocupación
  - 3.2.5. Neuropsicología
    - 3.2.5.1. Dominios cognitivos
    - 3.2.5.2. Trastornos de la conducta
    - 3.2.5.3. Atención psicológica al paciente y la familia
  - 3.2.6. Ortopedia
    - 3.2.6.1. Órtesis y productos de apoyo
    - 3.2.6.2. Material de bajo coste

“ *Una experiencia de capacitación única, clave y decisiva para impulsar tu desarrollo profesional*”

# 05

# Metodología

Este programa de capacitación ofrece una forma diferente de aprender. Nuestra metodología se desarrolla a través de un modo de aprendizaje de forma cíclica: **el Relearning**.

Este sistema de enseñanza es utilizado, por ejemplo, en las facultades de medicina más prestigiosas del mundo y se ha considerado uno de los más eficaces por publicaciones de gran relevancia como el **New England Journal of Medicine**.





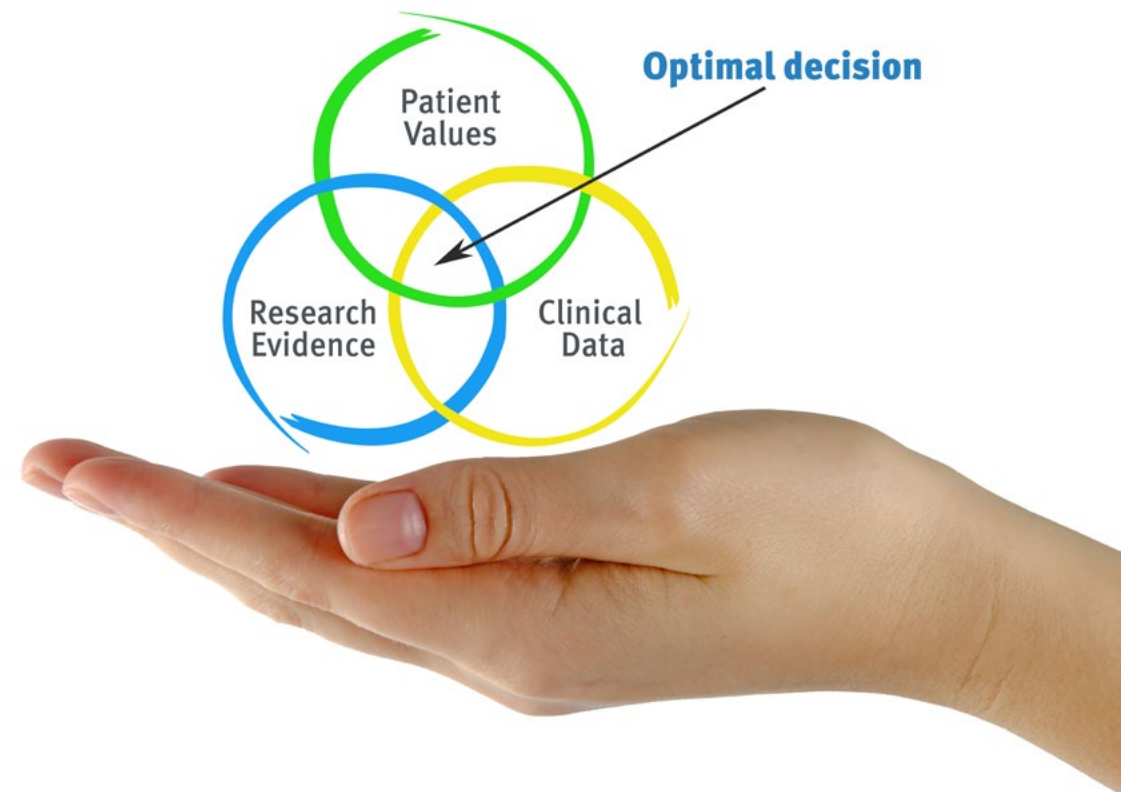
“

*Descubre el Relearning, un sistema que abandona el aprendizaje lineal convencional para llevarte a través de sistemas cíclicos de enseñanza: una forma de aprender que ha demostrado su enorme eficacia, especialmente en las materias que requieren memorización”*

## En TECH empleamos el Método del Caso

Ante una determinada situación, ¿qué debería hacer un profesional? A lo largo del programa, los estudiantes se enfrentarán a múltiples casos clínicos simulados, basados en pacientes reales en los que deberán investigar, establecer hipótesis y, finalmente, resolver la situación. Existe abundante evidencia científica sobre la eficacia del método. Los fisioterapeutas/kinesiólogos aprenden mejor, más rápido y de manera más sostenible en el tiempo.

*Con TECH podrás experimentar una forma de aprender que está moviendo los cimientos de las universidades tradicionales de todo el mundo.*



Según el Dr. Gérvas, el caso clínico es la presentación comentada de un paciente, o grupo de pacientes, que se convierte en «caso», en un ejemplo o modelo que ilustra algún componente clínico peculiar, bien por su poder docente, bien por su singularidad o rareza. Es esencial que el caso se apoye en la vida profesional actual, intentando recrear los condicionantes reales en la práctica profesional de la fisioterapia.



“

*¿Sabías que este método fue desarrollado en 1912, en Harvard, para los estudiantes de Derecho? El método del caso consistía en presentarles situaciones complejas reales para que tomaran decisiones y justificasen cómo resolverlas. En 1924 se estableció como método estándar de enseñanza en Harvard”*

#### La eficacia del método se justifica con cuatro logros fundamentales:

1. Los fisioterapeutas/kinesiólogos que siguen este método no solo consiguen la asimilación de conceptos, sino un desarrollo de su capacidad mental, mediante ejercicios de evaluación de situaciones reales y aplicación de conocimientos.
2. El aprendizaje se concreta de una manera sólida en capacidades prácticas que permiten al fisioterapeuta/kinesiólogo una mejor integración en el mundo real.
3. Se consigue una asimilación más sencilla y eficiente de las ideas y conceptos, gracias al planteamiento de situaciones que han surgido de la realidad.
4. La sensación de eficiencia del esfuerzo invertido se convierte en un estímulo muy importante para el alumnado, que se traduce en un interés mayor en los aprendizajes y un incremento del tiempo dedicado a trabajar en el curso.



## Relearning Methodology

TECH potencia el uso del método del caso de Harvard con la mejor metodología de enseñanza 100% online del momento: el Relearning.

Esta universidad es la primera en el mundo que combina el estudio de casos clínicos con un sistema de aprendizaje 100% online basado en la reiteración, que combina un mínimo de 8 elementos diferentes en cada lección, y que suponen una auténtica revolución con respecto al simple estudio y análisis de casos.



*El fisioterapeuta/kinesiólogo aprenderá mediante casos reales y resolución de situaciones complejas en entornos simulados de aprendizaje. Estos simulacros están desarrollados a partir de software de última generación que permiten facilitar el aprendizaje inmersivo.*

Situado a la vanguardia pedagógica mundial, el método Relearning ha conseguido mejorar los niveles de satisfacción global de los profesionales que finalizan sus estudios, con respecto a los indicadores de calidad de la mejor universidad online en habla hispana (Universidad de Columbia).

Con esta metodología se han capacitado más de 65.000 fisioterapeutas/kinesiólogos con un éxito sin precedentes en todas las especialidades clínicas con independencia de la carga manual/práctica. Nuestra metodología pedagógica está desarrollada en un entorno de máxima exigencia, con un alumnado universitario de un perfil socioeconómico alto y una media de edad de 43,5 años.

*El Relearning te permitirá aprender con menos esfuerzo y más rendimiento, implicándote más en tu capacitación, desarrollando el espíritu crítico, la defensa de argumentos y el contraste de opiniones: una ecuación directa al éxito.*

En nuestro programa, el aprendizaje no es un proceso lineal, sino que sucede en espiral (aprender, desaprender, olvidar y reaprender). Por eso, se combinan cada uno de estos elementos de forma concéntrica.

La puntuación global que obtiene nuestro sistema de aprendizaje es de 8.01, con arreglo a los más altos estándares internacionales.



Este programa ofrece los mejores materiales educativos, preparados a conciencia para los profesionales:



#### Material de estudio

Todos los contenidos didácticos son creados por los especialistas que van a impartir el programa universitario, específicamente para él, de manera que el desarrollo didáctico sea realmente específico y concreto.

Estos contenidos son aplicados después al formato audiovisual, para crear el método de trabajo online de TECH. Todo ello, con las técnicas más novedosas que ofrecen piezas de gran calidad en todos y cada uno los materiales que se ponen a disposición del alumno.



#### Técnicas y procedimientos de fisioterapia en video

TECH acerca al alumno las técnicas más novedosas y los últimos avances educativos, al primer plano de la actualidad en técnicas y procedimientos de fisioterapia/ kinesiólogía. Todo esto, en primera persona, con el máximo rigor, explicado y detallado para contribuir a la asimilación y comprensión del estudiante. Y lo mejor, puedes verlos las veces que quieras.



#### Resúmenes interactivos

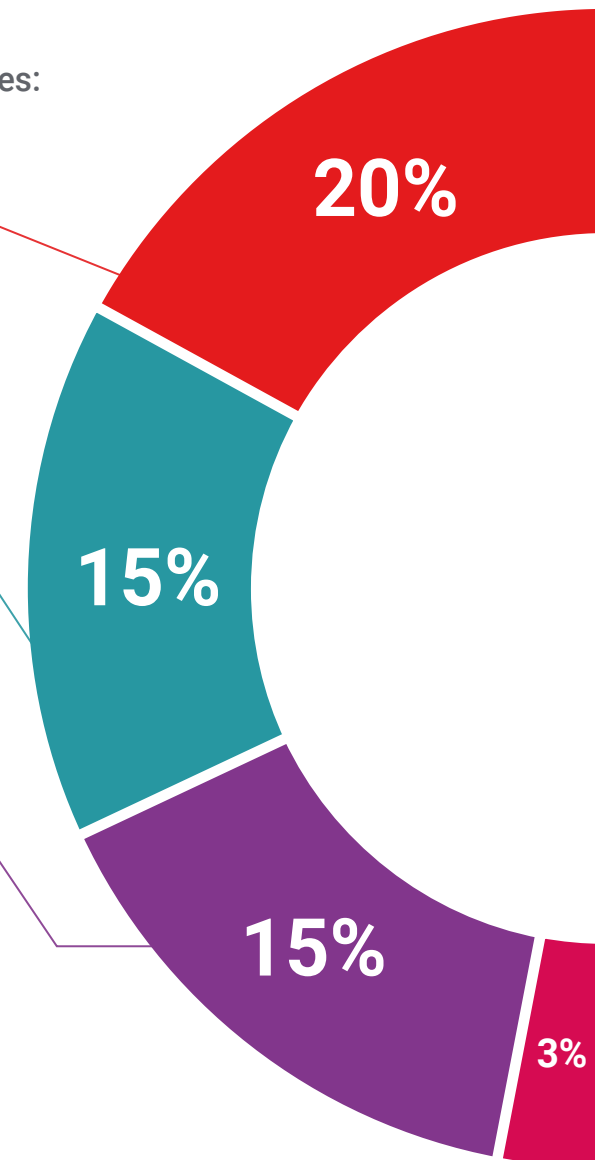
El equipo de TECH presenta los contenidos de manera atractiva y dinámica en píldoras multimedia que incluyen audios, vídeos, imágenes, esquemas y mapas conceptuales con el fin de afianzar el conocimiento.

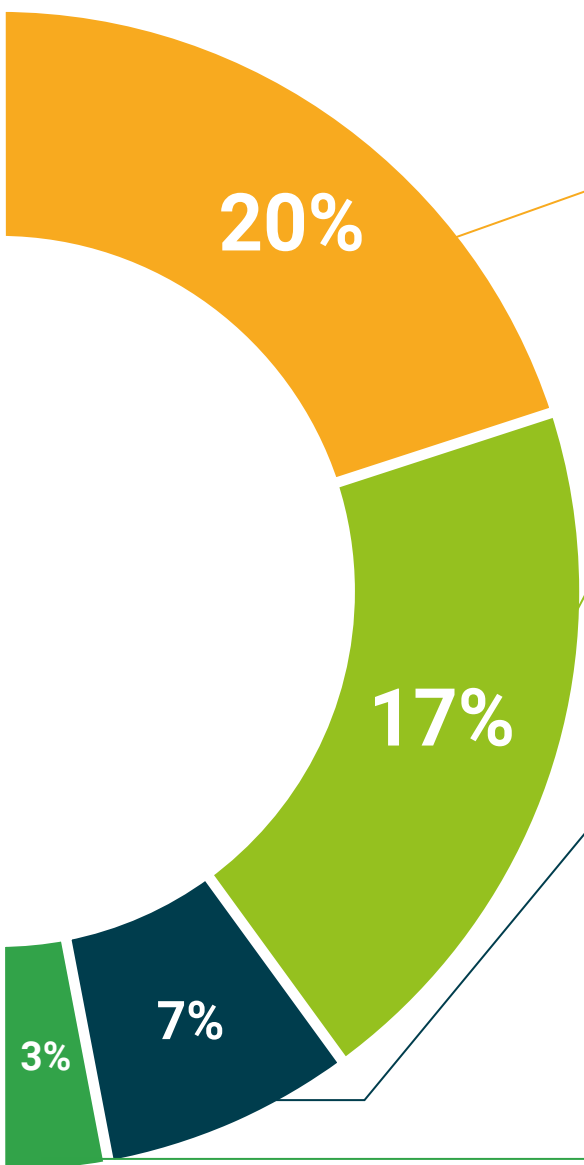
Este sistema exclusivo para la presentación de contenidos multimedia fue premiado por Microsoft como "Caso de éxito en Europa".



#### Lecturas complementarias

Artículos recientes, documentos de consenso y guías internacionales, entre otros. En la biblioteca virtual de TECH el estudiante tendrá acceso a todo lo que necesita para completar su capacitación.





#### Análisis de casos elaborados y guiados por expertos

El aprendizaje eficaz tiene, necesariamente, que ser contextual. Por eso, TECH presenta los desarrollos de casos reales en los que el experto guiará al alumno a través del desarrollo de la atención y la resolución de las diferentes situaciones: una manera clara y directa de conseguir el grado de comprensión más elevado.



#### Testing & Retesting

Se evalúan y reevalúan periódicamente los conocimientos del alumno a lo largo del programa, mediante actividades y ejercicios evaluativos y autoevaluativos para que, de esta manera, el estudiante compruebe cómo va consiguiendo sus metas.



#### Clases magistrales

Existe evidencia científica sobre la utilidad de la observación de terceros expertos. El denominado Learning from an Expert afianza el conocimiento y el recuerdo, y genera seguridad en las futuras decisiones difíciles.



#### Guías rápidas de actuación

TECH ofrece los contenidos más relevantes del curso en forma de fichas o guías rápidas de actuación. Una manera sintética, práctica y eficaz de ayudar al estudiante a progresar en su aprendizaje.



06

# Titulación

El Experto Universitario en Intervención Fisioterápica del Daño Cerebral Adquirido garantiza, además de la capacitación más rigurosa y actualizada, el acceso a un título de Experto Universitario expedido por TECH Universidad Tecnológica.



“

*Supera con éxito este programa y  
recibe tu titulación universitaria sin  
desplazamientos ni farragosos trámites”*

Este **Experto Universitario en Intervención Fisioterápica del Daño Cerebral Adquirido** contiene el programa más completo y actualizado del mercado.

Tras la superación de la evaluación, el alumno recibirá por correo postal\* con acuse de recibo su correspondiente título de **Experto Universitario** emitido por **TECH Universidad Tecnológica**.

El título expedido por **TECH Universidad Tecnológica** expresará la calificación que haya obtenido en el Experto Universitario, y reunirá los requisitos comúnmente exigidos por las bolsas de trabajo, oposiciones y comités evaluadores de carreras profesionales.

Título: **Experto Universitario en Intervención Fisioterápica del Daño Cerebral Adquirido**

N.º Horas Oficiales: **600 h.**

Avalado por la NBA



\*Apostilla de La Haya. En caso de que el alumno solicite que su título en papel recabe la Apostilla de La Haya, TECH EDUCATION realizará las gestiones oportunas para su obtención con un coste adicional.





**Experto Universitario**  
Intervención Fisioterápica  
del Daño Cerebral Adquirido

- » Modalidad: online
- » Duración: 6 meses
- » Titulación: TECH Universidad Tecnológica
- » Horario: a tu ritmo
- » Exámenes: online

# Experto Universitario

## Intervención Fisioterápica del Daño Cerebral Adquirido

Avalado por la NBA

