

# Diplomado

Aplicaciones de la Inteligencia Artificial e IoT a la Telemedicina



## Diplomado

### Aplicaciones de la Inteligencia Artificial e IoT a la Telemedicina

- » Modalidad: No escolarizada (100% en línea)
- » Duración: 6 semanas
- » Titulación: TECH Universidad
- » Horario: a tu ritmo
- » Exámenes: online

Acceso web: [www.techtute.com/fisioterapia/cursos-universitario/aplicaciones-inteligencia-artificial-iot-telemedicina](http://www.techtute.com/fisioterapia/cursos-universitario/aplicaciones-inteligencia-artificial-iot-telemedicina)

# Índice

01

Presentación

---

*pág. 4*

02

Objetivos

---

*pág. 8*

03

Dirección del curso

---

*pág. 12*

04

Estructura y contenido

---

*pág. 16*

05

Metodología de estudio

---

*pág. 20*

06

Titulación

---

*pág. 30*





“

*Perfecciona tu abordaje y prevención de lesiones mediante la IA”*

Cuando se hace referencia a los fisioterapeutas y aplicación de la IA, es común en la sociedad pensar en tratamiento de deportistas o lesiones en la élite, y no se asimila que actualmente esta tecnología está al alcance de todos y para todos. Mediante este programa, se busca dotar al fisioterapeuta de los recursos que le preparen para sacar el mayor rendimiento a la Telemedicina o el IoT, dando así una mejor atención al paciente, sin olvidar que el enfoque del E-Health es el propio paciente.

En este Diplomado se concretarán también las necesidades de la protección de los datos del usuario, además de examinar el uso de la aceleración por GPU para manejar grandes volúmenes de datos y conseguir resultados en tiempo récord, facilitando así una actuación temprana. De este modo, el egresado analizará también las aplicaciones más actuales de los algoritmos de Inteligencia Artificial para el procesamiento de imágenes.

Asimismo, el alumnado podrá resolver sus dudas de manera rápida y eficaz a través del Campus Virtual. Siempre de manera online, se verá en disposición de compaginar sin problemas esta titulación con sus actividades personales o profesionales, pudiendo acceder a los recursos las 24 horas del día y descargarlos para consultarlos Offline.

Este **Diplomado en Aplicaciones de la Inteligencia Artificial e IoT a la Telemedicina** contiene el programa universitario más completo y actualizado del mercado. Sus características más destacadas son:

- ◆ El desarrollo de casos prácticos presentados por expertos en Aplicaciones de la Inteligencia Artificial e IoT a la Telemedicina
- ◆ Los contenidos gráficos, esquemáticos y eminentemente prácticos con los que está concebido recogen una información científica y práctica sobre aquellas disciplinas indispensables para el ejercicio profesional
- ◆ Los ejercicios prácticos donde realizar el proceso de autoevaluación para mejorar el aprendizaje
- ◆ Su especial hincapié en metodologías innovadoras
- ◆ Las lecciones teóricas, preguntas al experto, foros de discusión de temas controvertidos y trabajos de reflexión individual
- ◆ La disponibilidad de acceso a los contenidos desde cualquier dispositivo fijo o portátil con conexión a internet



*Matricúlate en un programa de alto nivel con los mejores profesionales, quienes te prepararán para la sociedad del presente y futuro”*

“

*Con este programa impulsarás tu carrera profesional gracias a la IA en solo 180 horas”*

El programa incluye, en su cuadro docente, a profesionales del sector que vierten en esta capacitación la experiencia de su trabajo, además de reconocidos especialistas de sociedades de referencia y universidades de prestigio.

Su contenido multimedia, elaborado con la última tecnología educativa, permitirá al profesional un aprendizaje situado y contextual, es decir, un entorno simulado que proporcionará una capacitación inmersiva programada para entrenarse ante situaciones reales.

El diseño de este programa se centra en el Aprendizaje Basado en Problemas, mediante el cual el profesional deberá tratar de resolver las distintas situaciones de práctica profesional que se le planteen a lo largo del curso académico. Para ello, contará con la ayuda de un novedoso sistema de vídeos interactivos realizados por reconocidos expertos.

*Actualízate en las mejores estrategias  
fisioterapéuticas a través de la Telemedicina.*

*Indaga en la prevención y monitorización  
en tiempo real de la mano de los recursos  
educativos más dinámicos.*



# 02 Objetivos

La finalidad de este Diplomado en Aplicaciones de la Inteligencia Artificial e IoT a la Telemedicina es que el alumnado consiga un impulso en su carrera profesional, gracias a los amplios conocimientos que TECH le ofrece. Así, el objetivo es que todo profesional de la Fisioterapia que acceda a este programa adquiera habilidades avanzadas sobre Nanorobots o el Procesamiento del Lenguaje Natural, lo que añadirá un aspecto diferencial y avanzado en su trayectoria.





“

*Alcanza los objetivos y propón protocolos de comunicación en diferentes escenarios del ámbito sanitario”*



## Objetivos generales

---

- ◆ Desarrollar conceptos clave de medicina que sirvan de vehículo de comprensión de la medicina clínica
- ◆ Determinar las principales enfermedades que afectan al cuerpo humano clasificadas por aparatos o sistemas, estructurando cada módulo en un esquema claro de fisiopatología, diagnóstico y tratamiento
- ◆ Determinar cómo obtener métricas y herramientas para la gestión de la salud
- ◆ Desarrollar las bases de la metodología científica básica y traslacional
- ◆ Examinar los principios éticos y de buenas prácticas que rigen los diferentes tipos de la investigación en ciencias de la salud
- ◆ Identificar y generar los medios de financiación, evaluación y difusión de la investigación científica
- ◆ Identificar las aplicaciones clínicas reales de las diversas técnicas
- ◆ Desarrollar los conceptos clave de las ciencias y teoría de la computación
- ◆ Determinar las aplicaciones de la computación y su implicación en la bioinformática
- ◆ Proporcionar los recursos necesarios para la iniciación del alumno en la aplicación práctica de los conceptos del módulo
- ◆ Desarrollar los conceptos fundamentales de las bases de datos
- ◆ Determinar la importancia de las bases de datos médicas
- ◆ Profundizar en las técnicas más importantes en la investigación
- ◆ Identificar las oportunidades que ofrece el IoT en el campo de E-Health
- ◆ Proporcionar conocimiento especializado sobre las tecnologías y metodologías empleadas en el diseño, desarrollo y evaluación de los sistemas de telemedicina
- ◆ Determinar los diferentes tipos y aplicaciones de la telemedicina
- ◆ Profundizar en los aspectos éticos y marcos regulatorios más comunes de la telemedicina
- ◆ Analizar el uso de dispositivos médicos
- ◆ Desarrollar los conceptos clave del emprendimiento y la innovación en E-Health
- ◆ Determinar qué es un Modelo de Negocio y los tipos de modelos de negocio existentes
- ◆ Recopilar casos de éxito en E-Health y errores a evitar
- ◆ Aplicar los conocimientos adquiridos a tu propia idea de negocio



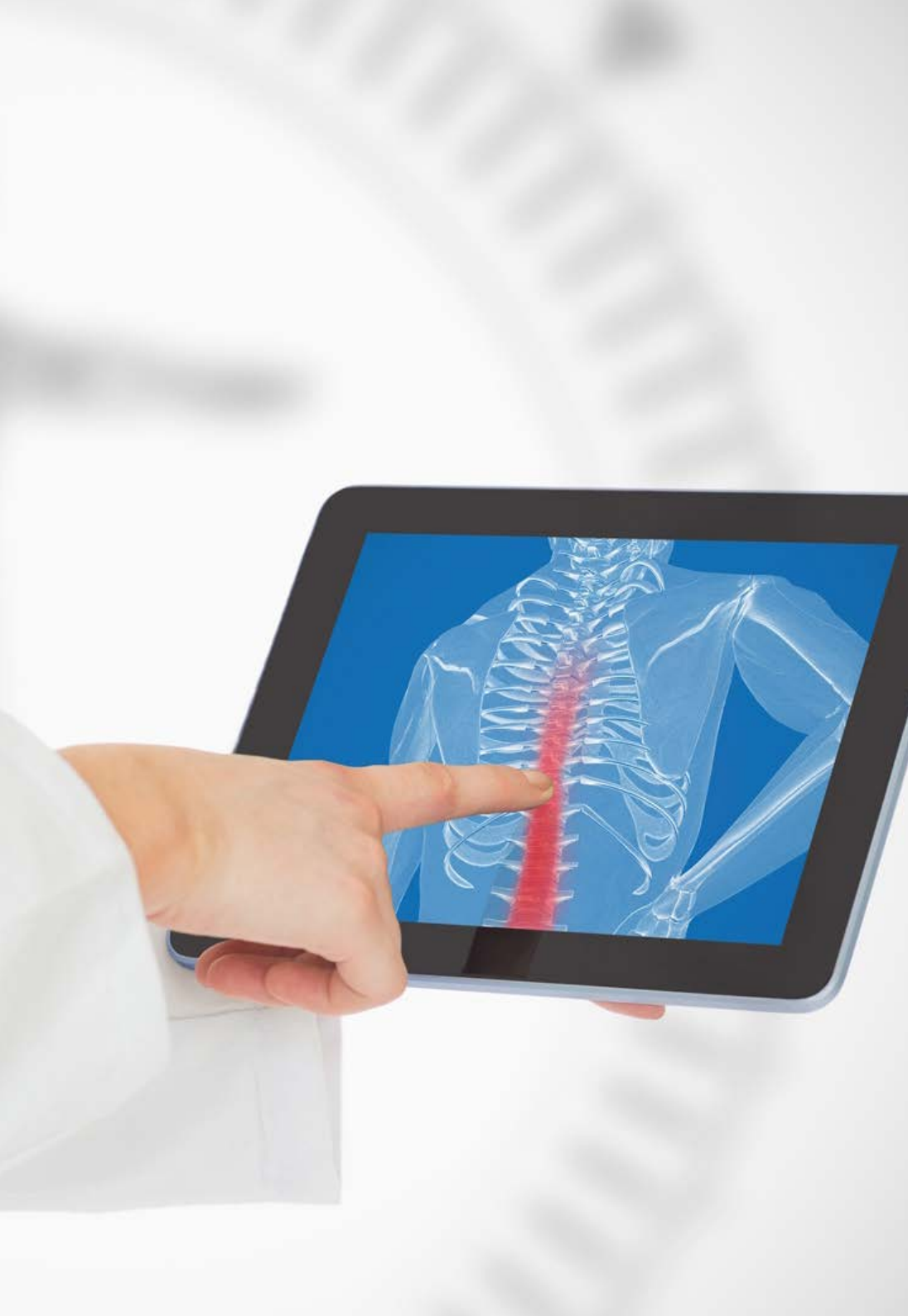
## Objetivos específicos

---

- ◆ Proponer protocolos de comunicación en diferentes escenarios del ámbito sanitario
- ◆ Analizar la comunicación IoT además de sus ámbitos de aplicación en E-Health
- ◆ Fundamentar la complejidad de los modelos de inteligencia artificial en las aplicaciones sanitarias
- ◆ Identificar la optimización aportada por la paralelización en las aplicaciones de aceleración por GPU y su aplicación en el ámbito de salud
- ◆ Presentar todas las tecnologías Cloud disponibles para desarrollar productos de E-Health e IoT, tanto de computación como de comunicación



*Benefíciate de todas las tecnologías Cloud disponibles para hacer más práctica la asistencia a tus pacientes”*



# 03

## Dirección del curso

En TECH la excelencia es una máxima indiscutible. Por ello cuenta con profesionales de carrera experimentada a un alto nivel, para ofrecer a su alumnado una educación de élite y un conocimiento sólido en el ámbito de la Fisioterapia. Por ello, el presente Diplomado cuenta con profesionales calificados que permitirán al egresado manejar plataformas E-Health, los recursos que ofrece o la paralelización de programas, siempre teniendo en cuenta también la ética para la IA en el campo de la Medicina. Así, TECH preparará al matriculado para la Fisioterapia del futuro.



“

*Lleva tu carrera en Fisioterapia a cotas insospechadas con las claves que te proporcionarán expertos en IA e IoT”*

## Dirección



### Dña. Sirera Pérez, Ángela

- ♦ Ingeniera Biomédica experta en Medicina Nuclear y diseño de exoesqueletos
- ♦ Diseñadora de piezas específicas para Impresión en 3D en Technadi
- ♦ Técnico del área de Medicina nuclear de la Clínica universitaria de Navarra
- ♦ Licenciada en Ingeniería biomédica por la Universidad de Navarra
- ♦ MBA y Liderazgo en Empresas de Tecnologías Médicas y Sanitarias

## Profesores

### Dña. Muñoz Gutiérrez, Rebeca

- ♦ Data Scientist en INDITEX
- ♦ Firmware Engineer para Clue Technologies
- ♦ Graduada en Ingeniería de la Salud con mención en Ingeniería Biomédica por la Universidad de Málaga y la Universidad de Sevilla
- ♦ Máster en Aviónica Inteligente por Clue Technologies en colaboración con la Universidad de Málaga
- ♦ NVIDIA: Fundamentals of Accelerated Computing with CUDA C/C++
- ♦ NVIDIA: Accelerating CUDA C++ Applications with Multiple GPUs



# 04

## Estructura y contenido

Este temario se ha diseñado para cubrir las necesidades de la Fisioterapia respecto a la Inteligencia Artificial e IoT, principalmente en la Telemedicina. Respondiendo a las exigencias del máximo nivel profesional, el equipo docente de este Diplomado ha establecido un plan de estudios que pone en primer plano aspectos como el análisis remoto de los resultados, la monitorización de los pacientes con movilidad reducida o los algoritmos de Inteligencia Artificial para el tratamiento de imágenes. Todo ello consultando dinámicos esquemas interactivos, vídeos o casos prácticos.







“

*TECH te permite ampliar tus conocimientos de una forma flexible, online y adaptada siempre a tus necesidades”*

## Módulo 1. Aplicaciones de la inteligencia artificial e internet de las cosas (IoT) a la telemedicina

- 1.1. Plataforma e-Health. Personalización del servicio sanitario
  - 1.1.1. Plataforma E-Health
  - 1.1.2. Recursos para una plataforma de E-Health
  - 1.1.3. Programa "Europa Digital". Digital Europe-4-Health y Horizonte Europa
- 1.2. La inteligencia artificial en el ámbito sanitario I: nuevas soluciones en aplicaciones informáticas
  - 1.2.1. Análisis remoto de los resultados
  - 1.2.2. Chatbox
  - 1.2.3. Prevención y monitorización en tiempo real
  - 1.2.4. Medicina preventiva y personalizada en el ámbito de la oncología
- 1.3. La inteligencia artificial en el ámbito sanitario II: monitorización y retos éticos
  - 1.3.1. Monitorización de pacientes con movilidad reducida
  - 1.3.2. Monitorización cardíaca, diabetes, asma
  - 1.3.3. Apps de salud y bienestar
    - 1.3.3.1. Pulsómetros
    - 1.3.3.2. Pulseras de presión arterial
  - 1.3.4. Ética para la IA en el ámbito médico. Protección de datos
- 1.4. Algoritmos de inteligencia artificial para el procesamiento de imágenes
  - 1.4.1. Algoritmos de inteligencia artificial para el tratamiento de imágenes
  - 1.4.2. Diagnóstico y monitorización por imagen en telemedicina
    - 1.4.2.1. Diagnóstico del melanoma
  - 1.4.3. Limitaciones y retos del procesamiento de imagen en telemedicina
- 1.5. Aplicaciones de la aceleración mediante unidad gráfica de procesamiento (GPU) en medicina
  - 1.5.1. Paralelización de programas
  - 1.5.2. Funcionamiento de la GPU
  - 1.5.3. Aplicaciones de la aceleración por GPU en medicina





- 1.6. Procesamiento de lenguaje natural (NLP) en telemedicina
  - 1.6.1. Procesamiento de textos del ámbito médico. Metodología
  - 1.6.2. El procesamiento de lenguaje natural en la terapia e historias clínicas
  - 1.6.3. Limitaciones y retos del procesamiento de lenguaje natural en telemedicina
- 1.7. El Internet de las Cosas (IoT) en la telemedicina. Aplicaciones
  - 1.7.1. Monitorización de los signos vitales. Wearables
    - 1.7.1.1. Presión arterial, temperatura, ritmo cardiaco
  - 1.7.2. IoT y tecnología Cloud
    - 1.7.2.1. Transmisión de datos a la nube
  - 1.7.3. Terminales de autoservicio
- 1.8. IoT en el seguimiento y asistencia de pacientes
  - 1.8.1. Aplicaciones IoT para detectar urgencias
  - 1.8.2. El internet de las cosas en rehabilitación de pacientes
  - 1.8.3. Apoyo de la inteligencia artificial en el reconocimiento de víctimas y salvamento
- 1.9. Nanorobots. Tipología
  - 1.9.1. Nanotecnología
  - 1.9.2. Tipos de Nano-Robots
    - 1.9.2.1. Ensambladores. Aplicaciones
    - 1.9.2.2. Auto-replicantes. Aplicaciones
- 1.10. La inteligencia artificial en el control de la COVID-19
  - 1.10.1. COVID-19 y telemedicina
  - 1.10.2. Gestión y comunicación de los avances y brotes
  - 1.10.3. Predicción de brotes con la inteligencia artificial



*Este programa diseñado por los mejores profesionales te convertirá en un fisioterapeuta diferencial gracias a la innovadora metodología de TECH: el Relearning”*

05

# Metodología de estudio

TECH es la primera universidad en el mundo que combina la metodología de los **case studies** con el **Relearning**, un sistema de aprendizaje 100% online basado en la reiteración dirigida.

Esta disruptiva estrategia pedagógica ha sido concebida para ofrecer a los profesionales la oportunidad de actualizar conocimientos y desarrollar competencias de un modo intensivo y riguroso. Un modelo de aprendizaje que coloca al estudiante en el centro del proceso académico y le otorga todo el protagonismo, adaptándose a sus necesidades y dejando de lado las metodologías más convencionales.



“

*TECH te prepara para afrontar nuevos retos en entornos inciertos y lograr el éxito en tu carrera”*

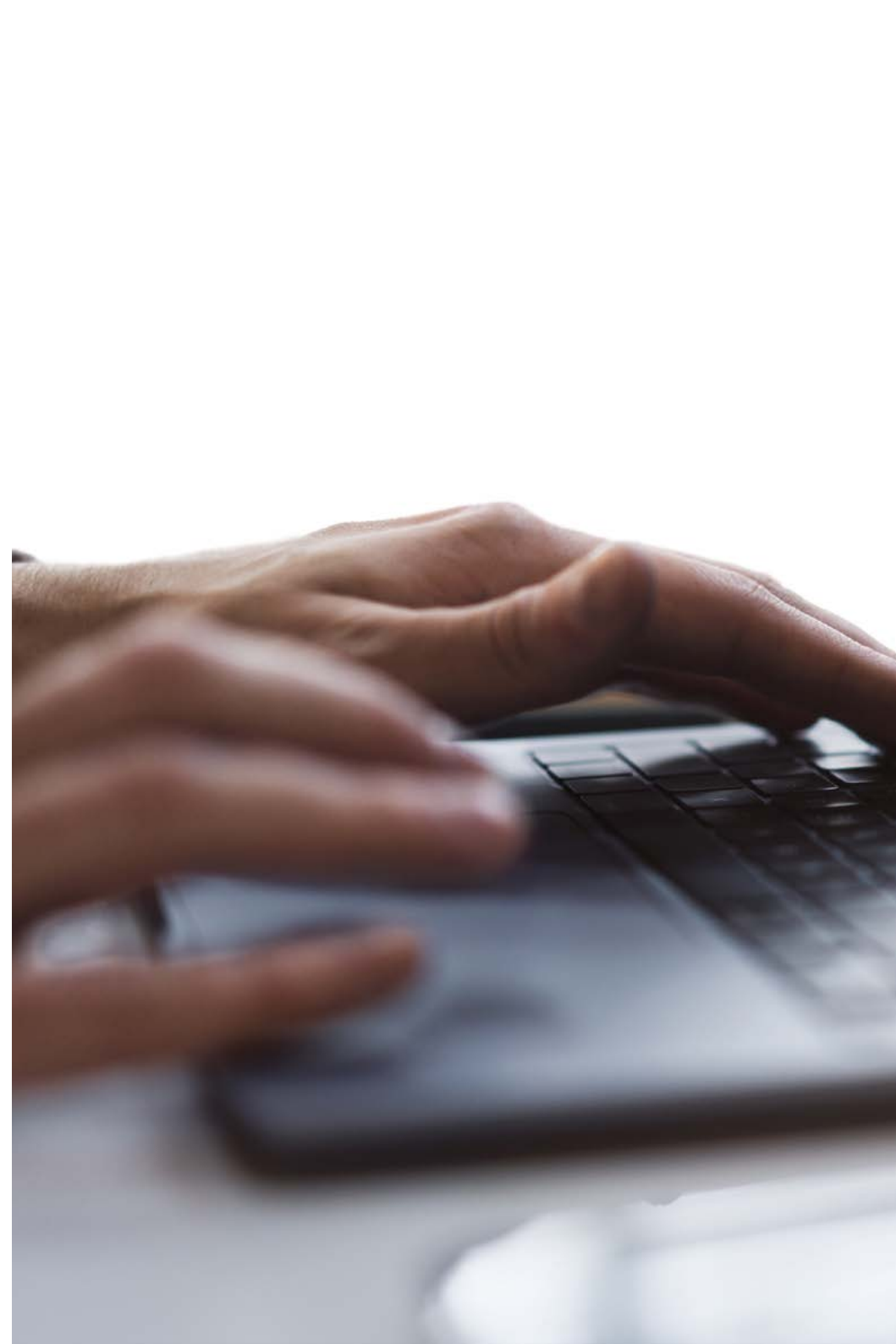
## El alumno: la prioridad de todos los programas de TECH

En la metodología de estudios de TECH el alumno es el protagonista absoluto. Las herramientas pedagógicas de cada programa han sido seleccionadas teniendo en cuenta las demandas de tiempo, disponibilidad y rigor académico que, a día de hoy, no solo exigen los estudiantes sino los puestos más competitivos del mercado.

Con el modelo educativo asincrónico de TECH, es el alumno quien elige el tiempo que destina al estudio, cómo decide establecer sus rutinas y todo ello desde la comodidad del dispositivo electrónico de su preferencia. El alumno no tendrá que asistir a clases en vivo, a las que muchas veces no podrá acudir. Las actividades de aprendizaje las realizará cuando le venga bien. Siempre podrá decidir cuándo y desde dónde estudiar.

“

*En TECH NO tendrás clases en directo  
(a las que luego nunca puedes asistir)”*



### Los planes de estudios más exhaustivos a nivel internacional

TECH se caracteriza por ofrecer los itinerarios académicos más completos del entorno universitario. Esta exhaustividad se logra a través de la creación de temarios que no solo abarcan los conocimientos esenciales, sino también las innovaciones más recientes en cada área.

Al estar en constante actualización, estos programas permiten que los estudiantes se mantengan al día con los cambios del mercado y adquieran las habilidades más valoradas por los empleadores. De esta manera, quienes finalizan sus estudios en TECH reciben una preparación integral que les proporciona una ventaja competitiva notable para avanzar en sus carreras.

Y además, podrán hacerlo desde cualquier dispositivo, pc, tableta o smartphone.

“

*El modelo de TECH es asincrónico, de modo que te permite estudiar con tu pc, tableta o tu smartphone donde quieras, cuando quieras y durante el tiempo que quieras”*

## Case studies o Método del caso

El método del caso ha sido el sistema de aprendizaje más utilizado por las mejores escuelas de negocios del mundo. Desarrollado en 1912 para que los estudiantes de Derecho no solo aprendiesen las leyes a base de contenidos teóricos, su función era también presentarles situaciones complejas reales. Así, podían tomar decisiones y emitir juicios de valor fundamentados sobre cómo resolverlas. En 1924 se estableció como método estándar de enseñanza en Harvard.

Con este modelo de enseñanza es el propio alumno quien va construyendo su competencia profesional a través de estrategias como el *Learning by doing* o el *Design Thinking*, utilizadas por otras instituciones de renombre como Yale o Stanford.

Este método, orientado a la acción, será aplicado a lo largo de todo el itinerario académico que el alumno emprenda junto a TECH. De ese modo se enfrentará a múltiples situaciones reales y deberá integrar conocimientos, investigar, argumentar y defender sus ideas y decisiones. Todo ello con la premisa de responder al cuestionamiento de cómo actuaría al posicionarse frente a eventos específicos de complejidad en su labor cotidiana.





## Método Relearning

En TECH los *case studies* son potenciados con el mejor método de enseñanza 100% online: el *Relearning*.

Este método rompe con las técnicas tradicionales de enseñanza para poner al alumno en el centro de la ecuación, proveyéndole del mejor contenido en diferentes formatos. De esta forma, consigue repasar y reiterar los conceptos clave de cada materia y aprender a aplicarlos en un entorno real.

En esta misma línea, y de acuerdo a múltiples investigaciones científicas, la reiteración es la mejor manera de aprender. Por eso, TECH ofrece entre 8 y 16 repeticiones de cada concepto clave dentro de una misma lección, presentada de una manera diferente, con el objetivo de asegurar que el conocimiento sea completamente afianzado durante el proceso de estudio.

*El Relearning te permitirá aprender con menos esfuerzo y más rendimiento, implicándote más en tu especialización, desarrollando el espíritu crítico, la defensa de argumentos y el contraste de opiniones: una ecuación directa al éxito.*



## Un Campus Virtual 100% online con los mejores recursos didácticos

Para aplicar su metodología de forma eficaz, TECH se centra en proveer a los egresados de materiales didácticos en diferentes formatos: textos, vídeos interactivos, ilustraciones y mapas de conocimiento, entre otros. Todos ellos, diseñados por profesores cualificados que centran el trabajo en combinar casos reales con la resolución de situaciones complejas mediante simulación, el estudio de contextos aplicados a cada carrera profesional y el aprendizaje basado en la reiteración, a través de audios, presentaciones, animaciones, imágenes, etc.

Y es que las últimas evidencias científicas en el ámbito de las Neurociencias apuntan a la importancia de tener en cuenta el lugar y el contexto donde se accede a los contenidos antes de iniciar un nuevo aprendizaje. Poder ajustar esas variables de una manera personalizada favorece que las personas puedan recordar y almacenar en el hipocampo los conocimientos para retenerlos a largo plazo. Se trata de un modelo denominado *Neurocognitive context-dependent e-learning* que es aplicado de manera consciente en esta titulación universitaria.

Por otro lado, también en aras de favorecer al máximo el contacto mentor-alumno, se proporciona un amplio abanico de posibilidades de comunicación, tanto en tiempo real como en diferido (mensajería interna, foros de discusión, servicio de atención telefónica, email de contacto con secretaría técnica, chat y videoconferencia).

Asimismo, este completísimo Campus Virtual permitirá que el alumnado de TECH organice sus horarios de estudio de acuerdo con su disponibilidad personal o sus obligaciones laborales. De esa manera tendrá un control global de los contenidos académicos y sus herramientas didácticas, puestas en función de su acelerada actualización profesional.



*La modalidad de estudios online de este programa te permitirá organizar tu tiempo y tu ritmo de aprendizaje, adaptándolo a tus horarios”*

### La eficacia del método se justifica con cuatro logros fundamentales:

1. Los alumnos que siguen este método no solo consiguen la asimilación de conceptos, sino un desarrollo de su capacidad mental, mediante ejercicios de evaluación de situaciones reales y aplicación de conocimientos.
2. El aprendizaje se concreta de una manera sólida en capacidades prácticas que permiten al alumno una mejor integración en el mundo real.
3. Se consigue una asimilación más sencilla y eficiente de las ideas y conceptos, gracias al planteamiento de situaciones que han surgido de la realidad.
4. La sensación de eficiencia del esfuerzo invertido se convierte en un estímulo muy importante para el alumnado, que se traduce en un interés mayor en los aprendizajes y un incremento del tiempo dedicado a trabajar en el curso.

## La metodología universitaria mejor valorada por sus alumnos

Los resultados de este innovador modelo académico son constatables en los niveles de satisfacción global de los egresados de TECH.

La valoración de los estudiantes sobre la calidad docente, calidad de los materiales, estructura del curso y sus objetivos es excelente. No en valde, la institución se convirtió en la universidad mejor valorada por sus alumnos según el índice global score, obteniendo un 4,9 de 5.

*Accede a los contenidos de estudio desde cualquier dispositivo con conexión a Internet (ordenador, tablet, smartphone) gracias a que TECH está al día de la vanguardia tecnológica y pedagógica.*

*Podrás aprender con las ventajas del acceso a entornos simulados de aprendizaje y el planteamiento de aprendizaje por observación, esto es, Learning from an expert.*



Así, en este programa estarán disponibles los mejores materiales educativos, preparados a conciencia:



#### Material de estudio

Todos los contenidos didácticos son creados por los especialistas que van a impartir el curso, específicamente para él, de manera que el desarrollo didáctico sea realmente específico y concreto.

Estos contenidos son aplicados después al formato audiovisual que creará nuestra manera de trabajo online, con las técnicas más novedosas que nos permiten ofrecerte una gran calidad, en cada una de las piezas que pondremos a tu servicio.



#### Prácticas de habilidades y competencias

Realizarás actividades de desarrollo de competencias y habilidades específicas en cada área temática. Prácticas y dinámicas para adquirir y desarrollar las destrezas y habilidades que un especialista precisa desarrollar en el marco de la globalización que vivimos.



#### Resúmenes interactivos

Presentamos los contenidos de manera atractiva y dinámica en píldoras multimedia que incluyen audio, vídeos, imágenes, esquemas y mapas conceptuales con el fin de afianzar el conocimiento.

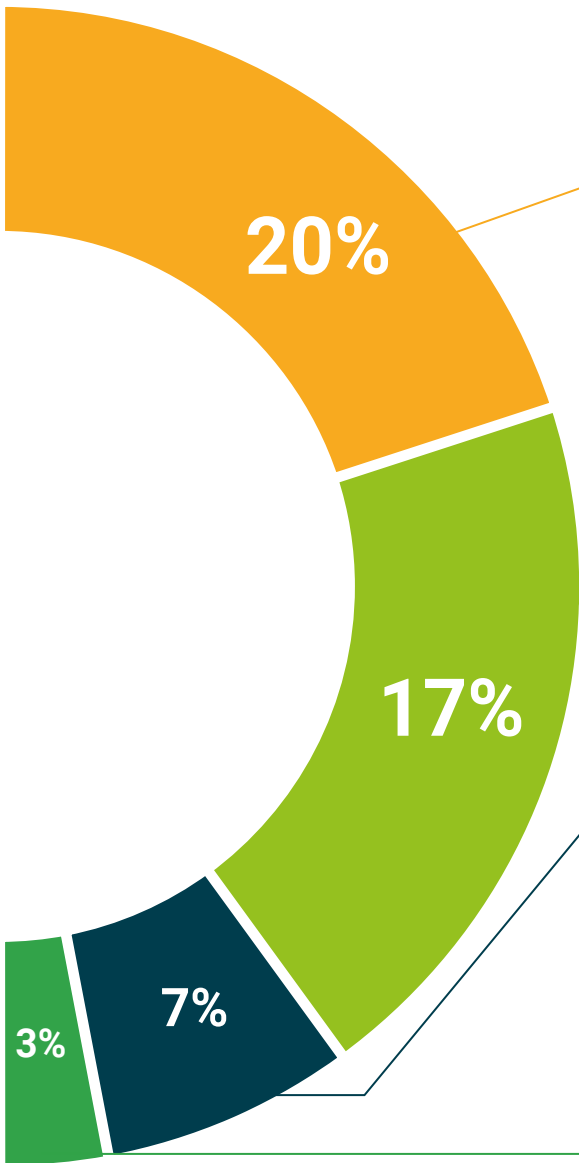
Este sistema exclusivo educativo para la presentación de contenidos multimedia fue premiado por Microsoft como "Caso de éxito en Europa".



#### Lecturas complementarias

Artículos recientes, documentos de consenso, guías internacionales... En nuestra biblioteca virtual tendrás acceso a todo lo que necesitas para completar tu capacitación.





#### Case Studies

Completarás una selección de los mejores case studies de la materia. Casos presentados, analizados y tutorizados por los mejores especialistas del panorama internacional.



#### Testing & Retesting

Evaluamos y reevaluamos periódicamente tu conocimiento a lo largo del programa. Lo hacemos sobre 3 de los 4 niveles de la Pirámide de Miller.



#### Clases magistrales

Existe evidencia científica sobre la utilidad de la observación de terceros expertos. El denominado Learning from an expert afianza el conocimiento y el recuerdo, y genera seguridad en nuestras futuras decisiones difíciles.



#### Guías rápidas de actuación

TECH ofrece los contenidos más relevantes del curso en forma de fichas o guías rápidas de actuación. Una manera sintética, práctica y eficaz de ayudar al estudiante a progresar en su aprendizaje.



06

# Titulación

El Diplomado en Aplicaciones de la Inteligencia Artificial e IoT a la Telemedicina garantiza, además de la capacitación más rigurosa y actualizada, el acceso a un Diplomado expedido por TECH Universidad.



“

*Supera con éxito este programa y recibe tu titulación universitaria sin desplazamientos ni farragosos trámites”*

Este **Diplomado en Aplicaciones de la Inteligencia Artificial e IoT a la Telemedicina** contiene el programa universitario más completo y actualizado del mercado.

Tras la superación de la evaluación, el alumno recibirá por correo postal\* con acuse de recibo su correspondiente título de **Diplomado** emitido por **TECH Universidad**.

Este título expedido por **TECH Universidad** expresará la calificación que haya obtenido en el diplomado, y reunirá los requisitos comúnmente exigidos por las bolsas de trabajo, oposiciones y comités evaluadores de carreras profesionales.

Título: **Diplomado en Aplicaciones de la Inteligencia Artificial e IoT a la Telemedicina**

Modalidad: **No escolarizada (100% en línea)**

Duración: **6 semanas**



\*Apostilla de La Haya. En caso de que el alumno solicite que su título en papel recabe la Apostilla de La Haya, TECH Universidad realizará las gestiones oportunas para su obtención, con un coste adicional.





## Diplomado

Aplicaciones de la  
Inteligencia Artificial  
e IoT a la Telemedicina

- » Modalidad: No escolarizada (100% en línea)
- » Duración: 6 semanas
- » Titulación: TECH Universidad
- » Horario: a tu ritmo
- » Exámenes: online

# Diplomado

Aplicaciones de la Inteligencia Artificial e IoT a la Telemedicina

