

Curso Universitario

Disfunciones de la Regiones Lumbopélvica y Cérvico-escapular

Avalado por la NBA





Curso Universitario

Disfunciones de la Regiones Lumbopélvica y Cérvico-escapular

- » Modalidad: **online**
- » Duración: **6 semanas**
- » Titulación: **TECH Universidad Tecnológica**
- » Acreditación: **6 ECTS**
- » Horario: **a tu ritmo**
- » Exámenes: **online**

Acceso web: www.techtitute.com/fisioterapia/curso-universitario/disfunciones-regiones-lumbopelvica-cervico-escapular

Índice

01

Presentación

pág. 4

02

Objetivos

pág. 8

03

Dirección del curso

pág. 12

04

Estructura y contenido

pág. 16

05

Metodología

pág. 20

06

Titulación

pág. 28

01

Presentación

Las lesiones en la columna vertebral y la inestabilidad son algunas de las intervenciones complejas que el fisioterapeuta debe abordar en su práctica profesional. Este programa se configura como el más amplio recorrido educativo a través de los avances y actualizaciones más recientes en esta materia en el panorama internacional. Una capacitación de alto impacto que se convertirá en un valor de éxito en tu carrera.





“

Un recorrido educativo que te permitirá actualizarte en las últimas novedades de intervención en columna vertebral desde la fisioterapia deportiva”

El raquis o columna vertebral juega un papel fundamental en la estabilización y soporte del deportista, siendo asiento frecuente de lesiones dinámicas y estáticas que limitan la capacidad funcional del deportista.

El módulo permite al estudiante incrementar sus capacidades y habilidades en el uso e técnicas de evaluación segmentaria y estructural, enfocadas a dos regiones críticas como son la cervical y lumbopélvica.

El proceso de evaluación funcional, por medio de pruebas validadas, el planteamiento de objetivos terapéuticos y su consecución por medio de las técnicas más adecuadas y basadas en la evidencia, para llegar al total restablecimiento del deportista, forman un hilo conductor en este módulo, de gran aplicabilidad y sobre todo, diseñado para ofrecer una relación directa entre nivel anatómico y la lesión más frecuente-escenario más habitual, otorgándole por ello, un gran valor preventivo.

Un compendio completo que el profesional encontrará sumamente útil e interesante para crecer en su profesión.

A lo largo del programa, el profesional de fisioterapia conocerá los procesos lesionales y la planificación de medios diagnósticos, funcionales, terapéuticos y preventivos que garanticen la plena recuperación funcional de la persona lesionada.

Asimismo, obtendrá conocimientos sobre áreas avanzadas de evaluación que permitirían al fisioterapeuta, maximizar los recursos terapéuticos en el proceso de atención al deportista.

Y para terminar, Un recorrido educativo que le permitirá desarrollar modelos de atención basados en la evidencia más actualizada en los entornos deportivos más frecuentes.

Este **Curso Universitario en Disfunciones de la Regiones Lumbopélvica y Cérvico-escapular** contiene el programa científico más completo y actualizado del mercado. Sus características más destacadas son:

- Última tecnología en software de enseñanza online
- Sistema docente intensamente visual, apoyado en contenidos gráficos y esquemáticos de fácil asimilación y comprensión
- Desarrollo de casos prácticos presentados por expertos en activo
- Sistemas de vídeo interactivo de última generación
- Enseñanza apoyada en la telepráctica
- Sistemas de actualización y reciclaje permanente
- Aprendizaje autorregulable: total compatibilidad con otras ocupaciones
- Ejercicios prácticos de autoevaluación y constatación de aprendizaje
- Grupos de apoyo y sinergias educativas: preguntas al experto, foros de discusión y conocimiento
- Comunicación con el docente y trabajos de reflexión individual
- Disponibilidad de los contenidos desde cualquier dispositivo, fijo o portátil, con conexión a internet
- Bancos de documentación complementaria disponible permanentemente, incluso después del programa



Una capacitación de vanguardia creada para impulsarte hacia la mayor competitividad en el mercado laboral”

“

Un completísimo Curso Universitario creado para profesionales de la fisioterapia, que te permitirá compaginar tu educación con otras ocupaciones y acceder desde cualquier lugar con total flexibilidad”

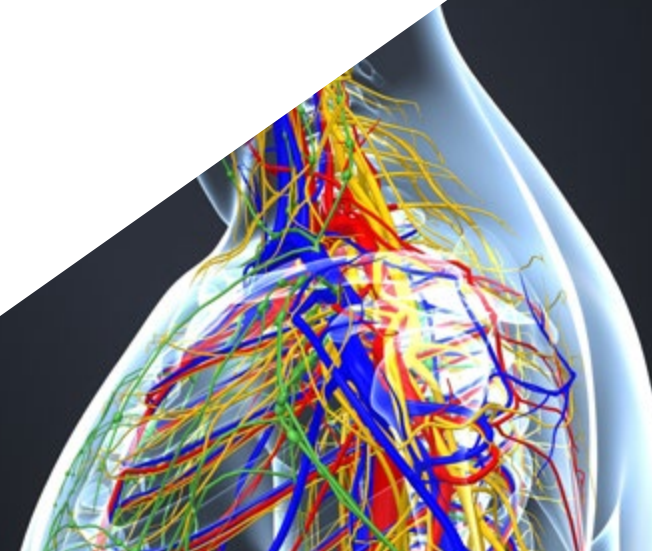
El programa incluye en su cuadro docente a profesionales del sector que vierten en esta capacitación la experiencia de su trabajo, además de reconocidos especialistas de sociedades de referencia y universidades de prestigio.

Su contenido multimedia, elaborado con la última tecnología educativa, permitirá al profesional un aprendizaje situado y contextual, es decir, un entorno simulado que proporcionará una capacitación inmersiva programada para entrenarse ante situaciones reales.

El diseño de este programa se centra en el Aprendizaje Basado en Problemas, mediante el cual el profesional deberá tratar de resolver las distintas situaciones de práctica profesional que se le planteen a lo largo del curso académico. Para ello, contará con la ayuda de un novedoso sistema de vídeo interactivo realizado por reconocidos expertos.

Ponte al día en todas las novedades que el campo de la fisioterapia ha desarrollado en los últimos tiempos con la eficacia del mejor Curso Universitario en este campo, del mercado docente.

Incrementa la competitividad de tu CV con un programa de alta especialización y la universidad online más grande del mundo en español.



02 Objetivos

Este completísimo Curso Universitario se ha creado de principio a fin, para convertirse en una herramienta de crecimiento personal y profesional para fisioterapeutas. Su objetivo es llevarte a lo largo de una capacitación que te permita adquirir los conocimientos más actualizados y las técnicas para la praxis más avanzada y competitiva de este campo.





“

Capacítate con nosotros y adquiere las competencias de un especialista en fisioterapia deportiva en columna vertebral”



Objetivos generales

- ♦ Comprenden las bases pato-mecánicas que sustentan las lesiones deportivas más frecuentes por regiones o deportes
- ♦ Desarrollar desde los fundamentos de la Fisioterapia Basada en la Evidencia, las opciones terapéuticas, para una mejor comprensión de las lesiones y su abordaje
- ♦ Poseer los conocimientos sobre la exploración avanzada del aparato locomotor y de las alteraciones que en este se pueden encontrar
- ♦ Conocer los fundamentos de los enfoques modernos en el manejo del dolor, la reparación tisular y los trastornos del movimiento normal, necesario para un gesto deportivo correcto
- ♦ Elaborar un diagnóstico de fisioterapia de acuerdo con las normas reconocidas internacionalmente y con los instrumentos de validación científicos
- ♦ Manejar destrezas en la evaluación funcional a partir de entrevistas, observación, medida y planificación en las actuaciones de fisioterapia
- ♦ Ejecutar, dirigir y coordinar el plan de intervención de fisioterapia, atendiendo a principios de individualidad de los pacientes, usando las herramientas terapéuticas propias de la fisioterapia, es decir, los diferentes métodos, procedimientos, actuaciones y técnicas, para tratar las alteraciones provocadas por lesiones deportivas, relacionando los conocimientos actuales pato fisiológicos con el tratamiento de fisioterapia
- ♦ Evaluar la evolución de los resultados obtenidos con el tratamiento, en relación con los objetivos marcados y con los criterios de resultados establecidos, y si corresponde, rediseñar los objetivos y adecuar el plan de intervención o tratamiento





Objetivos específicos

- ♦ Evaluar los factores intrínsecos y extrínsecos que puedan precipitar la aparición de la lesión del raquis
- ♦ Formular diagnósticos funcionales que correlacionen el estado del usuario con las limitaciones pato fisiológico
- ♦ Diseñar protocolos de intervención fisioterápica adaptados a la región anatómica lesionada y deporte realizado
- ♦ Educar al paciente y de otros colaboradores en las actuaciones de detección y valoración de riesgos

“

Objetivos de alta especialización en una capacitación creada para educar a los mejores profesionales en Fisioterapia Deportiva”

03

Dirección del curso

Dentro del concepto de calidad total de nuestro programa, tenemos el orgullo de poner a tu disposición un cuadro docente de altísimo nivel, escogido por su contrastada experiencia. Profesionales de diferentes áreas y competencias que componen un elenco multidisciplinar completo. Una oportunidad única de aprender de los mejores.



“

Con la experiencia directa de profesionales del sector que te enseñarán en base a la realidad del sector en un aprendizaje contextual y realista”

Dirección



Dr. Martínez Gómez, Rafael

- ♦ CEO y Fundador de RehabMG
- ♦ Doctor en Ciencias de la Actividad Física y el Deporte
- ♦ Máster en Biomecánica y Fisioterapia Deportiva
- ♦ Grado en Fisioterapia

Profesores

Dña. De Murga De Abajo, Claudia

- ♦ Entrenadora en el Gimnasio Cris4life Woman Center
- ♦ Entrenadora Personal a domicilio a clientes con patologías crónicas
- ♦ Entrenadora Personal en el centro F4 Trainers
- ♦ Entrenadora de Natación en las Piscinas Conde Orgaz
- ♦ Especialista en Entrenamiento Personal por la National Strength and Conditioning Association
- ♦ Experta en Nutrición Deportiva por la Universidad Internacional de La Rioja
- ♦ Graduada en Ciencias de la Actividad Física y el Deporte por la Universidad Politécnica de Madrid



04

Estructura y contenido

Los contenidos de este Curso Universitario han sido desarrollados por los diferentes y reputados docentes de este programa. Así, TECH cuenta con una finalidad clara: conseguir que nuestro alumnado adquiera todas y cada una de las habilidades necesarias para convertirse en verdaderos expertos en el campo de la Fisioterapia Deportiva. Todo ello, lo convierte en un completísimo programa y muy bien estructurado que te llevará hacia los más elevados estándares de calidad y éxito.

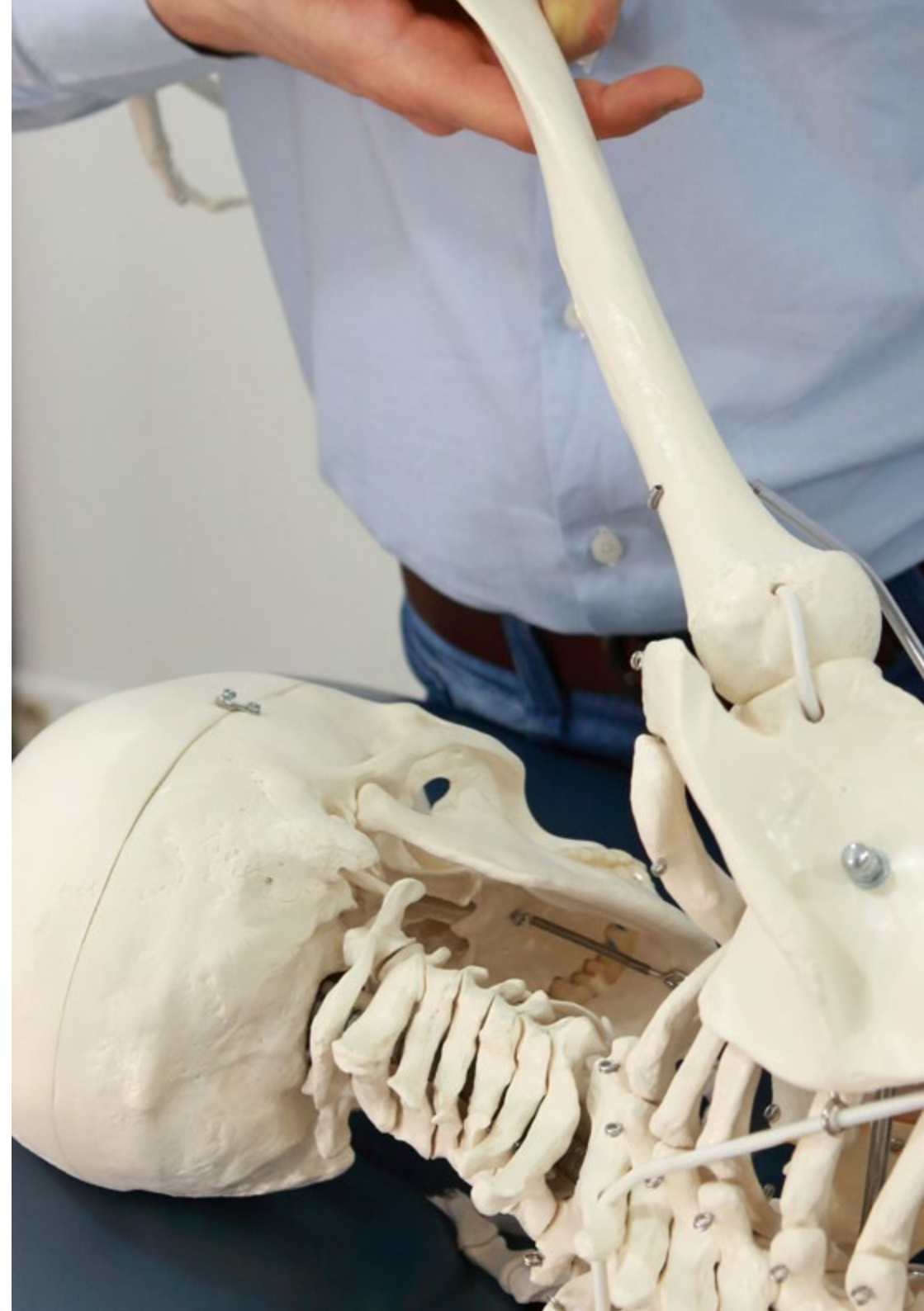


“

Un completísimo programa docente, estructurado en unidades didácticas muy bien desarrolladas, orientadas a un aprendizaje de alto impacto educativo”

Módulo 1. Columna vertebral, inestabilidad y lesiones

- 1.1. Aspectos conceptuales sobre el sistema del control del movimiento y sus disfunciones en región lumbopélvica y cérvico-escapular
- 1.2. Disfunciones musculares
- 1.3. Disfunciones propioceptivas y cambios neuroplásticos a nivel del SNC
- 1.4. Disfunciones en la precisión, disociación y calidad del movimiento
- 1.5. Asociación entre las disfunciones en el control motor y las lesiones deportivas
- 1.6. Ritmo lumbopélvico y pruebas de inestabilidad lumbar
- 1.7. Análisis del control del movimiento por observación
- 1.8. Test de evaluación de los patrones de activación muscular y test de resistencia muscular
- 1.9. Test sensoriomotor
- 1.10. Integración y razonamiento clínico





“

Un temario muy completo que te llevará de manera paulatina por todos y cada uno de los aprendizajes que el profesional de la fisioterapia deportiva necesita. Con un plus: la vocación de excelencia que nos caracteriza”

05

Metodología

Este programa de capacitación ofrece una forma diferente de aprender. Nuestra metodología se desarrolla a través de un modo de aprendizaje de forma cíclica: ***el Relearning***.

Este sistema de enseñanza es utilizado, por ejemplo, en las facultades de medicina más prestigiosas del mundo y se ha considerado uno de los más eficaces por publicaciones de gran relevancia como el ***New England Journal of Medicine***.





“

Descubre el Relearning, un sistema que abandona el aprendizaje lineal convencional para llevarte a través de sistemas cíclicos de enseñanza: una forma de aprender que ha demostrado su enorme eficacia, especialmente en las materias que requieren memorización”

En TECH empleamos el Método del Caso

Ante una determinada situación, ¿qué debería hacer un profesional? A lo largo del programa, los estudiantes se enfrentarán a múltiples casos clínicos simulados, basados en pacientes reales en los que deberán investigar, establecer hipótesis y, finalmente, resolver la situación. Existe abundante evidencia científica sobre la eficacia del método. Los fisioterapeutas/kinesiólogos aprenden mejor, más rápido y de manera más sostenible en el tiempo.

Con TECH podrás experimentar una forma de aprender que está moviendo los cimientos de las universidades tradicionales de todo el mundo.



Según el Dr. Gérvas, el caso clínico es la presentación comentada de un paciente, o grupo de pacientes, que se convierte en «caso», en un ejemplo o modelo que ilustra algún componente clínico peculiar, bien por su poder docente, bien por su singularidad o rareza. Es esencial que el caso se apoye en la vida profesional actual, intentando recrear los condicionantes reales en la práctica profesional de la fisioterapia.

“

¿Sabías que este método fue desarrollado en 1912, en Harvard, para los estudiantes de Derecho? El método del caso consistía en presentarles situaciones complejas reales para que tomaran decisiones y justificasen cómo resolverlas. En 1924 se estableció como método estándar de enseñanza en Harvard”

La eficacia del método se justifica con cuatro logros fundamentales:

1. Los fisioterapeutas/kinesiólogos que siguen este método no solo consiguen la asimilación de conceptos, sino un desarrollo de su capacidad mental, mediante ejercicios de evaluación de situaciones reales y aplicación de conocimientos.
2. El aprendizaje se concreta de una manera sólida en capacidades prácticas que permiten al fisioterapeuta/kinesiólogo una mejor integración en el mundo real.
3. Se consigue una asimilación más sencilla y eficiente de las ideas y conceptos, gracias al planteamiento de situaciones que han surgido de la realidad.
4. La sensación de eficiencia del esfuerzo invertido se convierte en un estímulo muy importante para el alumnado, que se traduce en un interés mayor en los aprendizajes y un incremento del tiempo dedicado a trabajar en el curso.



Relearning Methodology

TECH aúna de forma eficaz la metodología del Estudio de Caso con un sistema de aprendizaje 100% online basado en la reiteración, que combina 8 elementos didácticos diferentes en cada lección.

Potenciamos el Estudio de Caso con el mejor método de enseñanza 100% online: el Relearning.



El fisioterapeuta/kinesiólogo aprenderá mediante casos reales y resolución de situaciones complejas en entornos simulados de aprendizaje. Estos simulacros están desarrollados a partir de software de última generación que permiten facilitar el aprendizaje inmersivo.

Situado a la vanguardia pedagógica mundial, el método Relearning ha conseguido mejorar los niveles de satisfacción global de los profesionales que finalizan sus estudios, con respecto a los indicadores de calidad de la mejor universidad online en habla hispana (Universidad de Columbia).

Con esta metodología se han capacitado más de 65.000 fisioterapeutas/kinesiólogos con un éxito sin precedentes en todas las especialidades clínicas con independencia de la carga manual/práctica. Nuestra metodología pedagógica está desarrollada en un entorno de máxima exigencia, con un alumnado universitario de un perfil socioeconómico alto y una media de edad de 43,5 años.

El Relearning te permitirá aprender con menos esfuerzo y más rendimiento, implicándote más en tu capacitación, desarrollando el espíritu crítico, la defensa de argumentos y el contraste de opiniones: una ecuación directa al éxito.

En nuestro programa, el aprendizaje no es un proceso lineal, sino que sucede en espiral (aprender, desaprender, olvidar y reaprender). Por eso, se combinan cada uno de estos elementos de forma concéntrica.

La puntuación global que obtiene nuestro sistema de aprendizaje es de 8.01, con arreglo a los más altos estándares internacionales.



Este programa ofrece los mejores materiales educativos, preparados a conciencia para los profesionales:



Material de estudio

Todos los contenidos didácticos son creados por los especialistas que van a impartir el programa universitario, específicamente para él, de manera que el desarrollo didáctico sea realmente específico y concreto.

Estos contenidos son aplicados después al formato audiovisual, para crear el método de trabajo online de TECH. Todo ello, con las técnicas más novedosas que ofrecen piezas de gran calidad en todos y cada uno los materiales que se ponen a disposición del alumno.



Técnicas y procedimientos de fisioterapia en vídeo

TECH acerca al alumno las técnicas más novedosas y los últimos avances educativos, al primer plano de la actualidad en técnicas y procedimientos de fisioterapia/ kinesioterapia. Todo esto, en primera persona, con el máximo rigor, explicado y detallado para contribuir a la asimilación y comprensión del estudiante. Y lo mejor, puedes verlos las veces que quieras.



Resúmenes interactivos

El equipo de TECH presenta los contenidos de manera atractiva y dinámica en píldoras multimedia que incluyen audios, vídeos, imágenes, esquemas y mapas conceptuales con el fin de afianzar el conocimiento.

Este sistema exclusivo para la presentación de contenidos multimedia fue premiado por Microsoft como "Caso de éxito en Europa".



Lecturas complementarias

Artículos recientes, documentos de consenso y guías internacionales, entre otros. En la biblioteca virtual de TECH el estudiante tendrá acceso a todo lo que necesita para completar su capacitación.





Análisis de casos elaborados y guiados por expertos

El aprendizaje eficaz tiene, necesariamente, que ser contextual. Por eso, TECH presenta los desarrollos de casos reales en los que el experto guiará al alumno a través del desarrollo de la atención y la resolución de las diferentes situaciones: una manera clara y directa de conseguir el grado de comprensión más elevado.



Testing & Retesting

Se evalúan y reevalúan periódicamente los conocimientos del alumno a lo largo del programa, mediante actividades y ejercicios evaluativos y autoevaluativos para que, de esta manera, el estudiante compruebe cómo va consiguiendo sus metas.



Clases magistrales

Existe evidencia científica sobre la utilidad de la observación de terceros expertos. El denominado Learning from an Expert afianza el conocimiento y el recuerdo, y genera seguridad en las futuras decisiones difíciles.



Guías rápidas de actuación

TECH ofrece los contenidos más relevantes del curso en forma de fichas o guías rápidas de actuación. Una manera sintética, práctica y eficaz de ayudar al estudiante a progresar en su aprendizaje.



06

Titulación

El Curso Universitario en Disfunciones de la Regiones Lumbopélvica y Cérvico-escapular garantiza, además de la capacitación más rigurosa y actualizada, el acceso a un título de Curso Universitario expedido por TECH Universidad Tecnológica.



“

Supera con éxito este programa y recibe tu titulación universitaria sin desplazamientos ni farragosos trámites”

Este **Curso Universitario en Disfunciones de la Regiones Lumbopélvica y Cérvico-escapular** contiene el programa científico más completo y actualizado del mercado.

Tras la superación de la evaluación, el alumno recibirá por correo postal* con acuse de recibo su correspondiente título de **Curso Universitario** emitido por **TECH Universidad Tecnológica**.

Este título propio contribuye de forma relevante al desarrollo de la educación continua del profesional y aporta un alto valor curricular universitario a su formación, y es 100% válido en todas las Oposiciones, Carrera Profesional y Bolsas de Trabajo de cualquier Comunidad Autónoma española.

Título: **Curso Universitario en Disfunciones de la Regiones Lumbopélvica y Cérvico-escapular**

ECTS: 6

N.º Horas Oficiales: 150 h.



*Apostilla de La Haya. En caso de que el alumno solicite que su título en papel recabe la Apostilla de La Haya, TECH EDUCATION realizará las gestiones oportunas para su obtención, con un coste adicional.



Curso Universitario
Disfunciones de la
Regiones Lumbopélvica
y Cérvico-escapular

- » Modalidad: online
- » Duración: 6 semanas
- » Titulación: TECH Universidad Tecnológica
- » Acreditación: 6 ECTS
- » Horario: a tu ritmo
- » Exámenes: online

Curso Universitario

Disfunciones de la Regiones Lumbopélvica y Cérvico-escapular

Avalado por la NBA

