

# Máster Título Propio

## Servicios Profesionales Farmacéuticos Asistenciales en Farmacia Comunitaria

Avalado por:





## Máster Título Propio Servicios Profesionales Farmacéuticos Asistenciales en Farmacia Comunitaria

- » Modalidad: online
- » Duración: 12 meses
- » Titulación: TECH Universidad Tecnológica
- » Acreditación: 60 ECTS
- » Horario: a tu ritmo
- » Exámenes: online

Acceso web: [www.techtitute.com/farmacia/master/master-servicios-profesionales-farmacuticos-asistenciales-farmacia-comunitaria](http://www.techtitute.com/farmacia/master/master-servicios-profesionales-farmacuticos-asistenciales-farmacia-comunitaria)

# Índice

01

Presentación

---

*pág. 4*

02

Objetivos

---

*pág. 8*

03

Competencias

---

*pág. 14*

04

Dirección del curso

---

*pág. 18*

05

Estructura y contenido

---

*pág. 30*

06

Metodología

---

*pág. 34*

07

Titulación

---

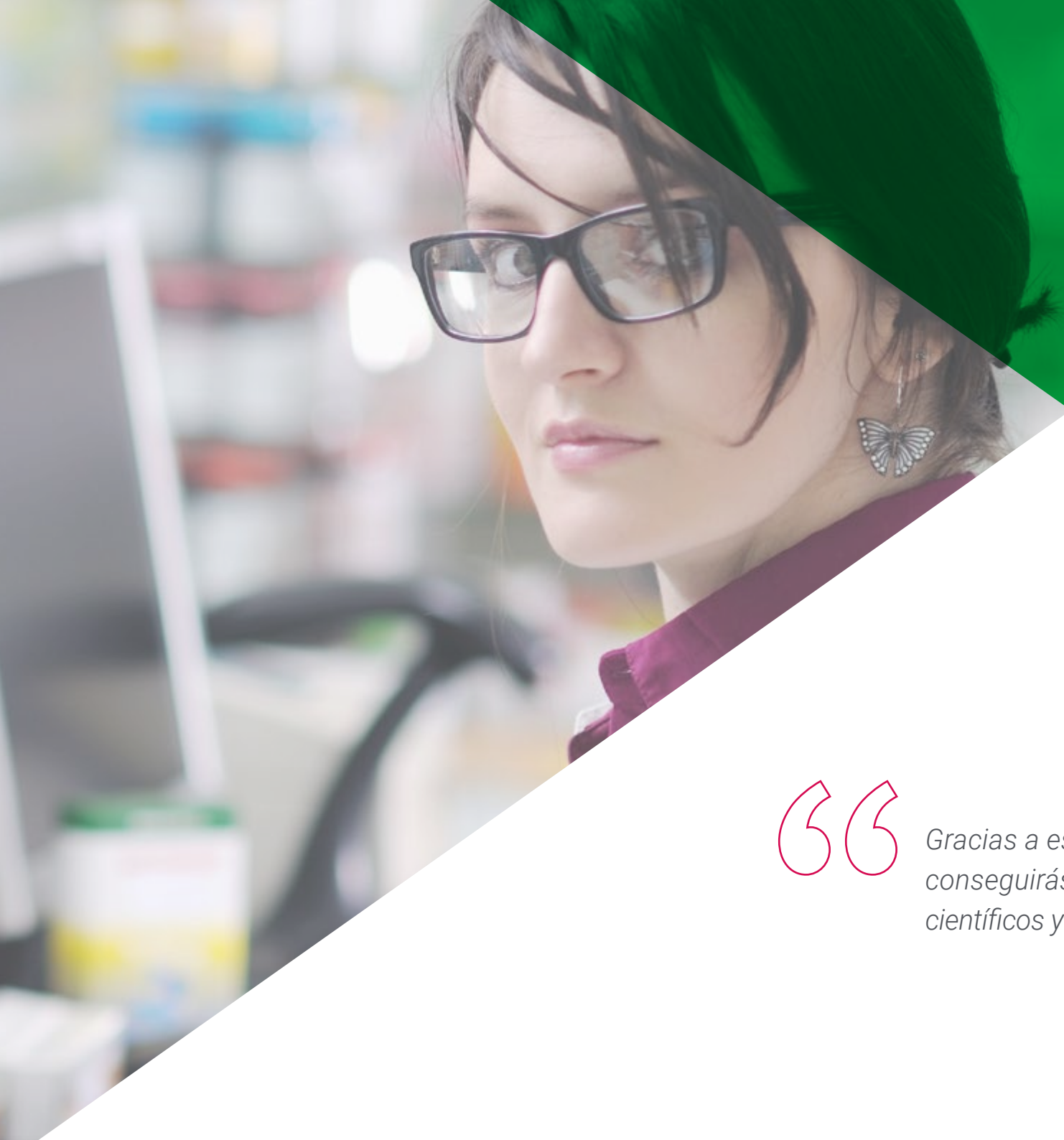
*pág. 42*

# 01

# Presentación

En una sociedad cada vez más informada y preocupada por su bienestar y salud, el rol que juega el farmacéutico cobra mayor importancia dada su experiencia y conocimiento. En este escenario, es frecuente que los pacientes consulten ante cualquier duda a estos profesionales sobre los medicamentos, las diferentes alternativas e incluso sea el propio profesional quien efectúe el Seguimiento Farmacoterapéutico (SFT). Los continuos avances en farmacología, así como la relación de confianza que inspira el personal de farmacia hacen necesario que estos estén al día de los progresos científicos que se producen. Es por ello que TECH ha creado esta titulación, en la que el alumnado obtendrá una renovación de su saber a través del contenido más reciente en esta área, incluyendo fuentes de información y uso de equipamiento informático farmacéutico moderno, dado por un equipo docente con amplia experiencia en el sector.





“

*Gracias a este Máster Título Propio conseguirás estar al tanto de los avances científicos y técnicos producidos en SPFA”*

La Organización Mundial de la Salud (OMS) alertó del abandono de los tratamientos terapéuticos por parte del 50% de los pacientes crónicos. Unas cifras elevadas, que suponen que los enfermos acudan con mayor frecuencia a los Servicios de Urgencias. Un panorama que puede verse reducido gracias a la labor que realizan diariamente los profesionales farmacéuticos en farmacias comunitarias. Así, la información que trasladan sobre los tratamientos puede mejorar los resultados de los mismos e incluso evitar la aparición de problemas relacionados con los propios medicamentos.

Todo ello, incide tanto en la calidad asistencial como en la propia salud del paciente. Así pues, el profesional se encuentra, por tanto, con un papel activo, e incluso determinante en algunos casos, para el bienestar físico y/o mental de la persona. Este Máster Título Propio proporciona al alumnado el conocimiento más reciente sobre los Servicios Profesionales Farmacéuticos Asistenciales en Farmacia Comunitaria y, para ello, TECH ha reunido a un equipo de profesionales con una dilatada trayectoria en el sector y versado en esta materia.

El extenso saber del profesorado de este programa queda reflejado en el temario, donde el alumnado podrá profundizar sobre los SPFA orientados a mejorar el proceso de uso de los medicamentos y productos sanitarios, su evaluación y la propia atención que realiza el farmacéutico.

Un Máster Título Propio 100% online que aporta al profesional la facilidad de poder cursarlo cómodamente, donde y cuando quiera. Tan solo necesitará un dispositivo electrónico como un ordenador, Tablet o móvil con acceso a internet para lograr la actualización de conocimiento que busca. Una opción académica ideal para aquellas personas que deseen obtener una titulación universitaria compatible con sus responsabilidades profesionales y/o laborales.

Este **Máster Título Propio en Servicios Profesionales Farmacéuticos Asistenciales en Farmacia Comunitaria** contiene el programa científico más completo y actualizado del mercado. Sus características más destacadas son:

- ♦ El desarrollo de casos prácticos presentados por expertos en Farmacia
- ♦ Los contenidos gráficos, esquemáticos y eminentemente prácticos con los que está concebido recogen una información científica y práctica sobre aquellas disciplinas indispensables para el ejercicio profesional
- ♦ Los ejercicios prácticos donde realizar el proceso de autoevaluación para mejorar el aprendizaje
- ♦ Su especial hincapié en metodologías innovadoras
- ♦ Las lecciones teóricas, preguntas al experto, foros de discusión de temas controvertidos y trabajos de reflexión individual
- ♦ La disponibilidad de acceso a los contenidos desde cualquier dispositivo fijo o portátil con conexión a internet



*Una enseñanza 100% online pensada para profesionales que deseen compatibilizar una titulación universitaria con otros ámbitos de su vida”*

“

*Este Máster Título Propio te permitirá ahondar desde el asesoramiento en inmunización a los viajeros hasta los resultados adecuados de los medicamentos y productos sanitarios”*

El programa incluye en su cuadro docente a profesionales del sector que vierten en esta capacitación la experiencia de su trabajo, además de reconocidos especialistas de sociedades de referencia y universidades de prestigio.

Su contenido multimedia, elaborado con la última tecnología educativa, permitirá al profesional un aprendizaje situado y contextual, es decir, un entorno simulado que proporcionará una capacitación inmersiva programada para entrenarse ante situaciones reales.

El diseño de este programa se centra en el Aprendizaje Basado en Problemas, mediante el cual el profesional deberá tratar de resolver las distintas situaciones de práctica profesional que se le planteen a lo largo del curso académico. Para ello, contará con la ayuda de un novedoso sistema de vídeo interactivo realizado por reconocidos expertos.

*Con un ordenador o una Tablet podrás conectarte cómodamente al campus donde dispones el temario completo de esta titulación universitaria.*

*Profundiza de un modo mucho más ágil en procedimientos utilizados en la adaptación de los medicamentos a las necesidades del paciente.*



# 02

## Objetivos

El diseño del programa de este Máster Título Propio ha sido enfocado para que el profesional logre estar al día sobre los últimos avances que se han producido en los Servicios Profesionales Farmacéuticos Asistenciales en Farmacia Comunitaria. Para ello, dispone de un material didáctico multimedia en el que se ha utilizado la última tecnología aplicada a la enseñanza académica. Así, al finalizar habrá conseguido ampliar su saber en la promoción de estrategias de atención farmacéutica y la orientación más adecuada en el uso de medicamentos.







“

*Accede las 24 horas del día al contenido más exhaustivo e innovador sobre los amplios servicios que ofrece el farmacéutico en farmacias comunitarias”*



## Objetivos generales

- ♦ Actualizar los conocimientos del farmacéutico comunitario en los diferentes servicios profesionales farmacéuticos asistenciales
- ♦ Promover estrategias de atención farmacéutica basadas en el abordaje del paciente desde la farmacia comunitaria en el ámbito sociosanitario y domiciliario
- ♦ Favorecer la adquisición de habilidades mediante un sistema audiovisual potente y posibilitar su desarrollo a través de talleres online de simulación y/o capacitación específica
- ♦ Incentivar el estímulo profesional del farmacéutico comunitario mediante la capacitación continuada y la investigación
- ♦ Incorporar la prestación de los diferentes servicios profesionales farmacéuticos asistenciales a la práctica farmacéutica habitual de la farmacia comunitaria
- ♦ Impulsar el desarrollo profesional del farmacéutico comunitario profesional en el ámbito de la farmacia comunitaria



*Conseguirás actualizar tus conocimientos sobre las obligaciones y derechos del paciente en la prestación de SPFA”*



## Objetivos específicos

### Módulo 1. Atención farmacéutica en farmacia comunitaria

- ♦ Analizar la influencia de la atención farmacéutica en la farmacia comunitaria, sus aportaciones e interés
- ♦ Diferenciar entre los diversos servicios que se prestan en la Farmacia Comunitaria
- ♦ Reconsiderar los nuevos servicios farmacéuticos en la asistencia sanitaria al paciente
- ♦ Identificar los servicios profesionales farmacéuticos asistenciales que se pueden prestar al paciente desde la farmacia comunitaria en los diferentes ámbitos asistenciales
- ♦ Diferenciar el rol del farmacéutico comunitario en cada uno de los diferentes ámbitos asistenciales
- ♦ Identificar los SPF relacionados con los medicamentos veterinarios a prestar en la farmacia comunitaria

### Módulo 2. SPFA orientados a mejorar el proceso de uso de los medicamentos y productos sanitarios I

- ♦ Adquirir los conocimientos por la prestación de cada uno de los diferentes servicios orientados a mejorar el proceso de uso de los medicamentos y productos sanitarios
- ♦ Analizar las implicaciones de la elaboración y preparación de los medicamentos sobre la adherencia y el proceso de uso de los tratamientos farmacológicos
- ♦ Destacar las ventajas de la formulación individualizada de los medicamentos sobre los medicamentos fabricados industrialmente
- ♦ Definir los procedimientos utilizados en la adaptación de los medicamentos a las necesidades del paciente
- ♦ Describir la implicación del farmacéutico comunitario en relación con el ajuste de dosis de determinados medicamentos
- ♦ Identificar las diferentes etapas del servicio de indicación farmacéutica

- ♦ Identificar las demandas de medicamentos de autocuidado no adecuadas para reconvertirlas en indicaciones farmacéuticas
- ♦ Entender el concepto de prescripción complementaria y su realización en otros países
- ♦ Identificar los diferentes tipos de intervenciones del farmacéutico en la indicación y prescripción de medicamentos
- ♦ Ejecutar las verificaciones necesarias para dispensar un medicamento
- ♦ Valorar el procedimiento de la dispensación y plantear sus diferentes procesos adicionales
- ♦ Incorporar modificaciones al proceso de dispensación en los tratamientos de inicio de los medicamentos
- ♦ Identificar las necesidades que plantean los medicamentos innovadores y cómo afectan a su dispensación en la farmacia comunitaria
- ♦ Revisar las diferentes situaciones clínicas del paciente que requieren el ajuste de la dosis de los medicamentos
- ♦ Diferenciar entre las verificaciones a efectuar en una dispensación en función de los diferentes tipos de medicamentos
- ♦ Cuestionar las situaciones a las que se enfrentan los pacientes y que justifican la necesidad de ayuda en la administración de los medicamentos que utilizan
- ♦ Describir los diferentes tipos de medicamentos complejos, así como la explicación de su manejo al paciente o cuidador
- ♦ Valorar la retirada y mantenimiento de los medicamentos prescritos que ha de tomar el paciente en las transiciones entre diferentes niveles asistenciales
- ♦ Reflexionar sobre la utilización de las dosis unitarias en la dispensación a pacientes institucionalizados
- ♦ Detectar y solucionar los problemas de los pacientes con los medicamentos que tienen en sus botiquines
- ♦ Identificar los diferentes servicios que pueden utilizarse en la asistencia sanitaria al paciente para mejorar su adherencia al tratamiento
- ♦ Identificar los resultados de los tratamientos directamente observados en el tratamiento de los pacientes
- ♦ Reconocer el papel del reacondicionamiento de los medicamentos como estrategia para la mejora de la adherencia de ciertos pacientes a los tratamientos farmacológicos
- ♦ Diferenciar entre sistemas personalizados de reacondicionamiento y de adaptación y ajuste de dosis (dosificación, etc.)
- ♦ Diferenciar entre consejo y consulta como actividades de provisión de información sobre medicamentos
- ♦ Definir los diferentes tipos de consultas farmacoterapéuticas de información de medicamentos y su forma de resolución
- ♦ Transmitir los conocimientos sobre los medicamentos
- ♦ Diseñar servicios de educación sanitaria para diferentes grupos terapéuticos

### **Módulo 3. SPFA orientados a mejorar el proceso de uso de los medicamentos y productos sanitarios II**

- ♦ Identificar las diferentes situaciones clínicas y servicios en los que es necesario realizar una revisión de la medicación
- ♦ Diferenciar entre los diversos tipos de revisiones de los medicamentos
- ♦ Mostrar cómo realizar al paciente una revisión del uso de sus medicamentos
- ♦ Manejar los diferentes dispositivos de inhalación y aplicación de insulina utilizados en el tratamiento farmacológico

#### **Módulo 4. SPFA orientados a evaluar y mejorar los resultados en salud de los medicamentos y productos sanitarios**

- ♦ Adquirir los conocimientos para la prestación de cada uno de los diferentes servicios orientados a evaluar y mejorar los resultados de los medicamentos y productos sanitarios
- ♦ Evaluar el resultado clínico de los medicamentos utilizados por los pacientes
- ♦ Detectar las principales reacciones adversas que puede sufrir un paciente
- ♦ Diferenciar los diferentes factores de riesgo vascular y su intervención sobre este
- ♦ Aprender los conocimientos necesarios para realizar el servicio de cesación tabáquica
- ♦ Describir el programa de intercambio de jeringuillas

#### **Módulo 5. SPFA relacionados con la Salud Comunitaria I**

- ♦ Adquirir los conocimientos para la prestación de cada uno de los diferentes servicios relacionados con la salud comunitaria
- ♦ Incorporar la medición de diferentes parámetros somatométricos, fisiológicos y clínicos al seguimiento del tratamiento farmacológico
- ♦ Evaluar la utilidad de los cribados
- ♦ Reflexionar sobre la importancia de realizar la detección de brotes que no pueden ser notificados a través de la red epidemiológica más clásica
- ♦ Describir los diferentes parámetros clínicos que se pueden utilizar en los cribados de enfermedades
- ♦ Identificar los diferentes cribados realizados en la farmacia comunitaria
- ♦ Valorar el resultado positivo de un test para la detección de anticuerpos anti-VIH
- ♦ Incorporar el Streptotest al servicio de indicación farmacéutica
- ♦ Aplicar el procedimiento para el cribado del cáncer de colon

- ♦ Diferenciar entre el servicio de cribado de diabetes y el servicio de asesoramiento, abordaje y control de la diabetes
- ♦ Revisar los diferentes test de detección de drogas de abuso y la fiabilidad de los resultados obtenidos
- ♦ Describir el procedimiento para la dispensación de metadona a pacientes dependientes a opiáceos
- ♦ Diseñar campañas sanitarias para problemas de salud pública
- ♦ Reflexionar sobre el alcance de las campañas sanitarias de sanidad ambiental
- ♦ Gestionar campañas sanitarias para problemas de seguridad alimentaria

#### **Módulo 6. SPFA relacionados con la Salud Comunitaria II**

- ♦ Valorar el papel de la farmacia comunitaria en las campañas sanitarias en materia de conductas no violentas
- ♦ Describir el servicio de asesoramiento nutricional
- ♦ Asesorar sobre la inmunización a los viajeros
- ♦ Revisar los conocimientos sobre nutrición infantil y describir el servicio de cribado de deterioro cognitivo y su importancia en el ámbito de la atención farmacéutica
- ♦ Describir el servicio de medición y control del riesgo vascular
- ♦ Describir el servicio de cribado y abordaje de la EPOC
- ♦ Valorar la importancia de la detección de la desnutrición en el servicio de asesoramiento nutricional
- ♦ Promocionar la inmunización en niños y adultos
- ♦ Describir el servicio de asesoramiento, abordaje y control de la diabetes
- ♦ Aprender a afrontar con éxito la deshabituación de los pacientes a las benzodiacepinas



### **Módulo 7. Herramientas para la implantación de SPFA**

- ♦ Diferenciar entre código ético y código deontológico
- ♦ Reflexionar sobre el uso de las nuevas tecnologías en la prestación de SPFA y su utilidad en la asistencia al paciente
- ♦ Comentar las principales leyes que rigen los SPFA
- ♦ Diseñar la publicidad de los SPFA, teniendo en cuenta los criterios requeridos
- ♦ Analizar las competencias de las diferentes administraciones públicas en los SPFA
- ♦ Analizar las barreras que dificultan la implantación de SPFA
- ♦ Revisar las obligaciones y derechos del paciente en la prestación de SPFA
- ♦ Utilizar la publicidad de los SPFA de forma adecuada
- ♦ Adquirir los conocimientos de Marketing necesarios para promocionar la prestación de los diferentes SPFA
- ♦ Establecer las necesidades para la implantación de SPFA
- ♦ Identificar las diferentes herramientas disponibles para implantar y prestar los SPFA
- ♦ Familiarizarse con la fijación de precios de SPFA
- ♦ Gestionar los recursos humanos y materiales en la prestación de SPFA
- ♦ Adaptar la imagen de la farmacia a la prestación de SPFA

# 03

## Competencias

El plan de estudios de este Máster Título Propio ha sido confeccionado con el fin de lograr que el alumnado potencie sus competencias sobre la aplicación más acertada del servicio de atención en farmacia comunitaria. Además, el alumnado ampliará sus habilidades comunicativas con el paciente y otros profesionales sanitarios. Los casos clínicos facilitados por el equipo docente especializado serán de gran utilidad para el egresado al poder aproximarse a situaciones que pueden tener aplicación directa en su desempeño profesional.



“

*Una titulación universitaria que te muestra las últimas técnicas aplicadas para el control y seguimiento en los Servicios Profesionales Farmacéuticos Asistenciales”*



## Competencias generales

---

- Destacar la situación de los SF en diversos países desarrollados del entorno
- Analizar la implantación de los diferentes SPFA en España
- Establecer la relación entre los SPFA y la investigación
- Identificar los principales estudios realizados sobre SPFA y sus resultados
- Valorar la investigación como vía para el progreso de los SPFA

“

*Estás ante un programa que te permitirá ahondar en las campañas promocionales de salud y en la comunicación con el paciente”*







## Competencias específicas

---

- ♦ Comprender el tratamiento fiscal y contable de los SPFA
- ♦ Identificar los problemas que surgen en la implantación de SPFA
- ♦ Mejorar a través de los sistemas de gestión de la calidad la prestación de los SPFA
- ♦ Identificar las aplicaciones utilizadas en la gestión de los SPFA
- ♦ Enumerar los distintos dispositivos necesarios utilizados en la prestación de los SPFA
- ♦ Aplicar en la prestación de SPFA las diferentes webs y Apps existentes
- ♦ Identificar aplicaciones informáticas que faciliten el registro y la gestión de la prestación de los SPFA
- ♦ Aprovechar las redes sociales en la prestación de SPFA teniendo en cuenta la legislación actual
- ♦ Aprender las técnicas de comunicación adecuadas con el paciente y otros profesionales sanitarios
- ♦ Redactar informes y cartas de derivación al médico y a otros profesionales sanitarios
- ♦ Identificar los medicamentos y dispositivos utilizados en el manejo de la EPOC
- ♦ Calcular e interpretar el riesgo vascular del paciente
- ♦ Identificar los objetivos de control de la presión arterial en función de los factores de riesgo
- ♦ Aprender a medir la presión arterial en diversas situaciones: medida aislada, AMPA y MAPA

# 04

## Dirección del curso

TECH proporciona a todo su alumnado una enseñanza de calidad y al alcance de todos. Para mantener esta filosofía proporciona un contenido que se sitúa a la vanguardia académica, al tiempo que reúne a un equipo de profesionales especializados en cada área para la impartición de las titulaciones. Es por ello que, en este programa online, el alumnado cuenta con una dirección y cuadro docente altamente cualificado en el ámbito farmacéutico y con experiencia en este sector.



A close-up portrait of a young man with short brown hair, smiling warmly. He is wearing a white shirt and has his hand resting under his chin. The background is a blurred bookshelf. The image is partially overlaid by a green diagonal shape that extends from the top right corner towards the center.

“

*Un extenso equipo de docentes especializados estará a tu disposición para resolver cualquier duda que tengas sobre el contenido de esta titulación”*

## Dirección



### Dr. Baixauli Fernández, Vicente Javier

- ♦ Farmacéutico Comunitario
- ♦ Farmacéutico Titular de una Farmacia Comunitaria en Valencia
- ♦ Vicepresidente de la Sociedad Española de Farmacia Comunitaria (SEFAC)
- ♦ Vocal de la Junta de Gobierno del Micof de Valencia
- ♦ Doctor en Farmacia por la Universidad CEU Cardenal Herrera
- ♦ Licenciado en Ciencia y Tecnología de los Alimentos por la ETS de Ingenieros Agrónomos de la Universidad Politécnica de Valencia
- ♦ Experto Universitario en Seguimiento Farmacoterapéutico por la Universidad de Granada.
- ♦ Experiencia Docente impartiendo clases en varias ediciones de másteres universitarios y cursos de formación
- ♦ Autor de ACOFAR, El Farmacéutico, Offarm, Pharmaceutical Care España, Farmacéuticos Comunitarios
- ♦ Coautor de más de 23 libros

## Profesores

### Dr. Abellán-García Sánchez, Fernando

- ♦ Director del gabinete Derecho Sanitario Asesore
- ♦ Asesor Jurídico de la Sociedad Española de Farmacia Clínica, Familiar y Comunitaria
- ♦ Doctor en Medicina Legal y Forense por la Universidad Complutense de Madrid

### D. Acosta Gómez, Jaime Antonio

- ♦ Farmacéutico en Farmacia Acosta
- ♦ Copresidente del Foro de Tecnología de FIP
- ♦ Auditor en Hermandad Farmacéutica del Mediterráneo
- ♦ Licenciado en Farmacia por la Universidad Complutense de Madrid

- ♦ Programa de Alta Dirección en Instituciones de Salud por IESE Business School
- ♦ Máster en Atención Farmacéutica por la Universidad de Granada
- ♦ Premio FIP Fellow
- ♦ Miembro de: Colegio Oficial de Farmacéuticos de Madrid y FIP

#### **D. Alba Palomo, José Enrique**

- ♦ Director de *Pharmanagement Business School*
- ♦ Farmacéutico titular en Farmacia Próxima Portada Alta (Farmacia Alba)
- ♦ Director del Grupo Antorcha
- ♦ Coordinador y docente en cursos vinculados al mundo de la Farmacia
- ♦ Licenciado en Farmacia por la Universidad de Granada
- ♦ Máster en Dirección y Administración de Empresas
- ♦ Máster en Dirección Financiera
- ♦ Máster Retail Marketing por la Universidad de Málaga
- ♦ Miembro de la Sociedad Española de Farmacia Familiar y Comunitaria

#### **Dña. Andraca Iturbe, Leire**

- ♦ Secretaria de la Sociedad Española de Farmacia Clínica, Familiar y Comunitaria
- ♦ Coordinadora del Grupo de Trabajo de Salud de la mujer de SEFAC.
- ♦ Asistencia a numerosos congresos nacionales como ponente
- ♦ Coautora de artículos en varias revistas del sector
- ♦ Coautora de cursos de formación de SEFAC y Cofbi
- ♦ Participante en diversos estudios de investigación de SEFAC y el Cofbi

- ♦ Ponente en talleres y cursos de formación en el Cofbizkaia, Gipuzkoa y Araba.
- ♦ Licenciada en Farmacia. UNAV
- ♦ Licenciada en Ciencias de la Comunicación. UPV
- ♦ Máster en Atención Farmacéutica. UV
- ♦ Curso de especialización en ortopedia. Universidad de Salamanca
- ♦ Miembro de: Grupos de Trabajo: Hipertensión y RV, Dolor e Inmunología, Grupo de trabajo "Actualización de la práctica farmacéutica" del Cofbi, Secretaria SEFAC. Farmacéutica comunitaria en Barakaldo

#### **Dra. Aparicio Cercós, María Angeles**

- ♦ Farmacéutica comunitaria en Valencia, España
- ♦ Doctora en Farmacia
- ♦ Docente

#### **D. Barris Blundell, Damià**

- ♦ Farmacéutico Experto en Gestión de la Calidad
- ♦ Farmacéutico titular en la Farmacia Damià Barris
- ♦ Farmacéutico Responsable de Farmacia Zarzuelo
- ♦ Responsable de proyectos relacionados con la gestión de la calidad para farmacias
- ♦ Autor de artículos de investigación en revistas científicas de Farmacia
- ♦ Autor de comunicaciones para congresos científicos
- ♦ Ganador del Premio Nacional TEVA al Mejor Servicio Farmacéutico

#### **Dr. Bellver Monzó, Otón**

- ♦ Farmacéutico Titular en Farmacia Bellver
- ♦ Presidente de la Sociedad Española de Farmacia Familiar y Comunitaria en la Comunidad Valenciana
- ♦ Autor de artículos publicados en revistas científicas
- ♦ Doctor en Farmacia por la Universidad CEU Cardenal Herrera
- ♦ Máster en Gestión de la Cronicidad por la Universidad Católica de Valencia San Vicente Mártir
- ♦ Experto en Medicamento Individualizado

#### **Dña. Bellver Beltrán, Sara**

- ♦ Farmacéutica Familiar y Comunitaria
- ♦ Farmacéutica Comunitaria en Onda. Castellón
- ♦ Docente del Campus de la SEFAC
- ♦ Licenciada en Farmacia
- ♦ Miembro de Sociedad Española de Farmacia Familiar y Comunitaria (SEFAC), Subcomisión de RUM de la SEFAC

#### **D. Boleda Relats, Xavier**

- ♦ Farmacéutico Experto en Infecciones de Garganta
- ♦ Farmacéutico Comunitario
- ♦ Autor de varios artículos científicos publicados en revistas especializadas
- ♦ Licenciado en Farmacia por la Universidad de Navarra
- ♦ Miembro de Grupo Respiratorio de la Sociedad Española de Farmacia Comunitaria

#### **Dña. Caelles Franch, Neus**

- ♦ Farmacéutica Comunitaria. Reus, Tarragona
- ♦ Miembro de Sociedad Española de Farmacia Clínica, Familiar y Comunitaria (SEFAC)
- ♦ Contribuyente Académica de la Farmacia Comunitaria
- ♦ Licenciada en Farmacia

#### **D. Cano Ivorra, Miguel**

- ♦ Farmacéutico Comunitario Experto en Dietética y Cesación Tabáquica
- ♦ Gerente y Farmacéutico de Farmacia Cano de La Nucia
- ♦ Licenciado en Farmacia por la Universidad de La Mancha
- ♦ Grado en Ortopedia y Nutrición
- ♦ Miembro de Sociedad Española de Farmacéuticos

#### **D. Casamayor Sebastián, Francisco Antonio**

- ♦ Farmacéutico y Nutricionista
- ♦ Farmacéutico Comunitario
- ♦ Vocal de SEFAC de Aragón, La Rioja y Navarra
- ♦ Autor del artículo *Nutrición y gastronomía en Aragón*
- ♦ Licenciado en Farmacia
- ♦ Licenciado en Nutrición y Dietética

**Lda. Celada Carrizo, Ana**

- ♦ Farmacéutica Comunitaria. Madrid
- ♦ Secretaria de la Sociedad Española de Farmacia Clínica, Familiar y Comunitaria (SEFAC)
- ♦ Diplomada en Nutrición Humana y Dietética
- ♦ Licenciada en Farmacia

**Dra. Climent Catalá, María Teresa**

- ♦ Farmacéutica Comunitaria. L'Olleria, Valencia
- ♦ Consultora Nutricional
- ♦ Doctora en Farmacia

**D. Colomer Molina, Vicente**

- ♦ Especialista en Farmacia Comunitaria
- ♦ Propietario de la Farmacia Vicente Colomer
- ♦ Máster en Farmacia por la Universidad CEU Cardenal Herrera
- ♦ Licenciado en Farmacia por la Universidad de Valencia
- ♦ Miembro de Junta del Muy Ilustre Colegio Oficial de Farmacéuticos de Valencia (MICOF)

**Dra. Eyaralar Riera, María Teresa**

- ♦ Farmacéutica comunitaria en Carbayin Alto
- ♦ Farmacéutica del Patronato de la Fundación Pharmaceutical Care
- ♦ Publicaciones sobre Atención Farmacéutica
- ♦ Docente en la Universidad de Navarra
- ♦ Docente en la Universidad de Granada

- ♦ Docente en la Universidad de Barcelona
- ♦ Docente en la Universidad Cardenal Herrera
- ♦ Doctora en Farmacia
- ♦ Miembro de: Red Española de Atención Primaria, Vocal de la Junta de Gobierno del Colegio Oficial de Farmacéuticos de Asturias

**Dr. Fornos Pérez, José Antonio**

- ♦ Director Técnico de la Farmacia Laboratorio Fornos
- ♦ Analista Clínico de la Farmacia Laboratorio Fornos
- ♦ Académico Correspondiente de la Real Academia de Farmacia de Galicia
- ♦ Doctor en Farmacia por la Universidad de Vigo
- ♦ Licenciado en Farmacia por la Universidad de Santiago de Compostela
- ♦ Licenciado en Ciencia y Tecnología de los Alimentos por la Universidad de Vigo
- ♦ Máster en Farmacoterapia por la Universidad de Barcelona

**Dra. García Zaragoza, Eugenia**

- ♦ Farmacéutica Comunitaria
- ♦ Farmacéutica Titular en la Farmacia de Ortopedia Eugenia García Zaragoza
- ♦ Farmacéutica Comunitaria en Alfaz del Pi. Alicante
- ♦ Analista Clínico
- ♦ Doctora en Farmacia por la Universidad de Valencia
- ♦ Diplomada en Farmacia

**Dr. Gastelurrutia Garralda, Miguel Ángel**

- ♦ Farmacéutico Comunitario en San Sebastián
- ♦ Docente en la Universidad de Granada
- ♦ Doctor en Farmacia por la Universidad de Granada
- ♦ Licenciado en Farmacia por la Universidad de Navarra
- ♦ Presidente del Colegio Oficial de Farmacéuticos de Gipuzkoa
- ♦ Presidente de la Sociedad Española de Farmacia Comunitaria
- ♦ Presidente del Comité Científico de la Sociedad Española de Farmacia Comunitaria
- ♦ Académico de la Academia Iberoamericana de Farmacia
- ♦ Patrono de la Fundación Pharmaceutical Care España

**Dra. Gil-Girbau, Montserrat**

- ♦ Investigadora del grupo de investigación en Atención Primaria y Salud Mental (PRISMA) en el Instituto de Investigación San Juan de Dios
- ♦ Experta en Investigación Cualitativa
- ♦ Máster en Farmacia Asistencial y Atención Farmacéutica por la Universidad de Barcelona
- ♦ Doctora en Farmacia por la Universidad de Barcelona
- ♦ Licenciada en Farmacia
- ♦ Miembro de Vocal y referente de adherencia en la Sociedad Española de Farmacia Familiar y Comunitaria (SEFAC) de Cataluña

**D. Gómez Martínez, Jesús Carlos**

- ♦ Farmacéutico Comunitario en Farmacia
- ♦ Responsable de Managed Care, Áreas de Gestión, Sociedades Científicas y Proyectos Nacionales en Hoechst Marion Roussel Inc
- ♦ Product Manager del Área de Patología Infecciosa y Antibióticos
- ♦ Delegado de Ventas en Roussel Ibérica
- ♦ Licenciado en Farmacia con Orientación Analítico Clínica por la Universidad de Barcelona
- ♦ Máster en Atención Farmacéutica por la Universidad de Barcelona
- ♦ Máster en Marketing y Dirección de Empresas por EADA
- ♦ Máster en Alimentación y Nutrición por la Universidad Europea de Canarias
- ♦ Vicepresidente del Área Económica y de Proyectos de SEFAC

**Dña. Gutiérrez Muñoz, Lucrecia**

- ♦ Titular de Farmacia Comunitaria
- ♦ Licenciada en Farmacia por la Universidad Complutense de Madrid
- ♦ Posgrado en Dermocosmética Aplicada a la Oficina de Farmacia
- ♦ Colaboradora en el Departamento de Formación del Colegio Oficial de Farmacéuticos de Madrid
- ♦ Directora Técnica de Farmacia en el Boalo
- ♦ Miembro de Sociedad Española de Farmacia Clínica, Familiar y Comunitaria (SEFAC)



**Dña. Huarte Royo, Joaquina**

- ♦ Farmacéutica Comunitaria en Pamplona
- ♦ Vicepresidenta de la Sociedad Española de Farmacia Clínica, Familiar y Comunitaria
- ♦ Autora múltiples artículos especializados
- ♦ Licenciada en Farmacia

**Dña. Iracheta Todó, Montse**

- ♦ Investigadora Colaboradora del Grupo de Evaluación de Tecnologías Sanitarias en Atención Primaria y Salud Mental (Grupo Prisma) en el Instituto de Investigación Sant Joan de Déu
- ♦ Profesora asociada de la Universidad de Barcelona
- ♦ Farmacéutica Comunitaria en Santa Coloma de Gramanet. Barcelona
- ♦ Máster en Atención Farmacéutica y Farmacia Asistencial
- ♦ Licenciada en Farmacia y Biología
- ♦ Miembro de: Vocal de la delegación catalana de la Sociedad Española de Farmacéuticos Comunitarios (SEFAC), Grupo de Trabajo en Hipertensión Arterial de la Sociedad Catalana de Medicina Familiar y Comunitaria (CAMFiC)

**D. Jiménez Moreno, Pablo**

- ♦ Farmacéutico de Atención Primaria
- ♦ Farmacéutico de Atención Primaria en Dirección Asistencial Norte SERMAS
- ♦ Farmacéutico Principal de Atención Primaria en NHS BSW Clinical Commissioning Group. Reino Unido
- ♦ Farmacéutico en Malmesbury Primary Care Centre
- ♦ Licenciado en Farmacia por la Universidad Complutense de Madrid
- ♦ Prescriptor Independiente por la University of the West of England

**Dña. Magro Horcajada, Mari Carmen**

- ♦ Farmacéutica Comunitaria
- ♦ Coordinadora del Grupo de Inmunología y Enfermedades Infecciosas de la Sociedad Española de Farmacia Familiar y Comunitaria
- ♦ Vocal de Adjuntos del Colegio Oficial de Farmacéuticos de Madrid
- ♦ Autora de varios libros y publicaciones relacionados con Farmacia Comunitaria
- ♦ Tesorera de la Sociedad Española de Farmacia Familiar y Comunitaria en Madrid
- ♦ Licenciada en Farmacia

**Dña. Malo Manso, Izaskun**

- ♦ Farmacéutica Titular en la Farmacia Malo Manso
- ♦ Licenciada en Farmacia por la Universidad de Granada
- ♦ Diplomada en Óptica y Optometría por la Universidad de Granada
- ♦ Máster en Administración y Dirección de Farmacias por Pharmanagement Business School

**Dña. Matarranz i Torres, Laia**

- ♦ Farmacéutica Comunitaria
- ♦ Farmacéutica en Eurofragance
- ♦ Máster en Digital Business en ESADE Business School
- ♦ Licenciada en Farmacia por la Universidad de Barcelona
- ♦ Miembro de Vocal Nacional del Área Tecnológica de la Junta Directiva de SEFAC

**Dña. Mateos Lardiés, Ana María**

- ♦ Farmacéutica Comunitaria
- ♦ Farmacéutica Comunitaria. Zaragoza
- ♦ Licenciada en Farmacia y Bioquímica
- ♦ Graduada en Nutrición Humana y Dietética
- ♦ Miembro de Presidente del Comité Científico del VIII Congreso de Farmacéuticos Comunitarios de la Sociedad Española de Farmacia Clínica, Familiar y Comunitaria

**Dra. Martín Oliveros, Adela**

- ♦ Directora Técnica en Farmacia Comunitaria en Farmacia el Alcaide
- ♦ Titular de Farmacia Alcaide
- ♦ Doctora en Farmacia
- ♦ MBA por la IE Business School
- ♦ Graduada en Nutrición Humana y Dietética
- ♦ Profesora de prácticas de la Universidad Francisco de Vitoria
- ♦ Miembro de: Sociedad Española de Farmacia Clínica, Familiar y Comunitaria, Sociedad Española de Oncología Médica, Sociedad Española de Geriátrica y Gerontología

**Dña. Mendoza Barbero, Ana**

- ♦ Especialista en Atención Farmacéutica Comunitaria
- ♦ Farmacéutica Adjunta en Farmacia Caelles en Reus
- ♦ Coordinadora del Grupo de Respiratorio de SEFAC
- ♦ Licenciada en Farmacia por la Universidad de Barcelona

- ♦ Posgrado de Nutrición, Dietética y Dietoterapia por la Universidad de Navarra
- ♦ Máster de Atención Farmacéutica Comunitaria por la Universidad de Valencia
- ♦ Curso de Extensión Universitaria de Técnico en Ortopedia por la Facultad de Medicina de la Universidad de Barcelona
- ♦ Máster Superior en Dirección de Marketing y Ventas por la EAE

**Dña. Mera Gallego, Inés**

- ♦ Especialista en Farmacia Comunitaria
- ♦ Farmacéutica Comunitaria. Maella Zaragoza
- ♦ Coordinadora del Grupo de Trabajo de Diabetes en la Sociedad Española de Farmacia Clínica, Familiar y Comunitaria (SEFAC)
- ♦ Licenciada en Farmacia
- ♦ Graduada en Nutrición y Dietética
- ♦ Miembro de Grupo de trabajo de HTA y RV de la Sociedad Española de Farmacia Clínica, Familiar y Comunitaria (SEFAC)

**Dra. Molinero Crespo, Ana**

- ♦ Doctora en Farmacia Especializada en Organización Estratégica de las Sociedades Médicas Científicas
- ♦ Vicepresidenta de la Sociedad Española de Farmacia Clínica, Familiar y Comunitaria (SEFAC)
- ♦ Directora Técnica en Farmacia Molinero
- ♦ Farmacéutica Comunitaria. Fuenlabrada, Madrid
- ♦ Profesora asociada en Ciencias Biomédicas por la Universidad de Alcalá

- ♦ Doctora en Farmacia por la Universidad Complutense de Madrid
- ♦ Licenciada en Farmacia por la Universidad Complutense de Madrid
- ♦ Labor en la Organización Estratégica de las Sociedades Médicas Científicas. Esade
- ♦ Máster en Deshabituación Tabáquica por la Universidad de Barcelona
- ♦ Máster Título Propio en Gestión de Oficina de Farmacia por la Universidad de Alcalá
- ♦ Especialista en Análisis Clínicos por la Universidad Complutense de Madrid

#### **Dña. Mora Luque, María José**

- ♦ Farmacéutica Comunitaria y Académica
- ♦ Académica en la Real Academia Sevillana de las Ciencias Veterinarias
- ♦ Farmacéutica Comunitaria en Sevilla
- ♦ Ponente de cursos y talleres sobre tabaquismo
- ♦ Delegada Técnica Comercial y Farmacéutica Garante en Laboratorios Ovejero SA
- ♦ Licenciada en Farmacia por la Universidad de Sevilla
- ♦ Máster en Tabaquismo por la Universidad Sevilla
- ♦ Máster en Promoción de la Salud y Apoyo Psicosocial al Paciente por la Universidad Sevilla
- ♦ Atención Farmacéutica Nutricional en Patologías Frecuentes en el Consejo General de Colegios Oficiales de Farmacéuticos
- ♦ Avances en Farmacología y Farmacoterapia en el Consejo General Colegios de Farmacéuticos de España
- ♦ Miembro de Grupo Antitabaco de la Sociedad Española de Medicina Familiar y Comunitaria

#### **Dr. Mora Pérez, Fernando**

- ♦ Especialista en Farmacia Comunitaria
- ♦ Farmacéutico Comunitario. Mislata, Valencia
- ♦ Doctor en Farmacia por la Universidad de Valencia
- ♦ Licenciado en Farmacia

#### **D. Moranta Ribas, Francesc Xavier**

- ♦ Farmacéutico Comunitario Experto en Nutrición y Bromatología
- ♦ Farmacéutico Comunitario. Palma de Mallorca, Islas Baleares
- ♦ Expresidente de la delegación de la Sociedad Española de Farmacia Comunitaria en Islas Baleares (SEFAC)
- ♦ Licenciado en Farmacia
- ♦ Miembro de Sociedad Española de Farmacia Familiar y Comunitaria (SEFAC)

#### **Dña. Moreno Fernández, Paqui**

- ♦ Especialista en Farmacia y Tecnología Farmacéutica
- ♦ Farmacéutica Sustituta en Farmacia Ocata
- ♦ Presidenta de la Sociedad Española de Farmacéuticos Comunitarios y de Familia de Catalunya (SEFAC)
- ♦ Licenciada en Farmacia por la Universidad de Barcelona
- ♦ Máster en Atención Farmacéutica por la Universidad de Valencia
- ♦ Miembro de: Presidenta de la Sociedad Española de Farmacéuticos Comunitarios y de Familia de Catalunya (SEFAC), Colegio Oficial de Farmacéuticos de Barcelona

#### **Dra. Moreno Royo, Lucrecia**

- ♦ Investigadora y catedrática
- ♦ Catedrática de Farmacología de la Universidad CEU Cardenal Herrera
- ♦ Socia de honor del Instituto Médico Valenciano
- ♦ Revisora de la revista British Medical Journal Case Reports
- ♦ Doctora en Farmacia por la Universidad de Valencia
- ♦ Licenciada en Farmacia por la Universidad de Valencia
- ♦ Reconocimientos: 21º Premio Sandalio Miguel-María Aparicio, otorgado por la Fundación Institución Cultural Domus, 1º Premio de la sección Distribución al proyecto Ciudades neuroprotegidas, por los Go Health Awards, Premio de la Real Academia de Medicina y Cirugía de Valencia
- ♦ Miembro del comité científico de: Joven Pharmaceutical Care España, Ars Pharmaceutica, Farmacéuticos Comunitarios, Atención Farmacéutica

#### **Dña. Morillo Lisa, Rosa María**

- ♦ Farmacéutica Comunitaria
- ♦ Farmacéutica Comunitaria en Alcalá de Ebro
- ♦ Vocal de Farmacia Rural en el Colegio Oficial de Farmacéuticos de Zaragoza
- ♦ Licenciada en Farmacia

#### **Dr. Mud Castelló, Fernando**

- ♦ Farmacéutico Comunitario Especialista en Ortopedia
- ♦ Farmacéutico Comunitario en Ondara
- ♦ Autor de múltiples publicaciones en revistas nacionales e internacionales
- ♦ Ponente en congresos y conferencias por todo el mundo

- ♦ Doctor en Farmacia por la Universidad de Valencia
- ♦ Máster en Investigación y Uso Racional del Medicamento
- ♦ Miembro de: Sociedad Española de Farmacia Clínica, Familiar y Comunitaria

#### **Dra. Murillo Fernández, María Dolores**

- ♦ Farmacéutica Comunitaria. Sevilla
- ♦ Doctora en Farmacia
- ♦ Miembro de: Grupo de Investigación en Farmacoterapia y Atención Primaria

#### **Dra. Perseguer Torregrosa, Zeneida**

- ♦ Farmacéutica Comunitaria en Petrer (Alicante).
- ♦ Doctora en farmacia.

#### **Dr. Plaza Zamora, Francisco Javier**

- ♦ Farmacéutico en Farmacia Comunitaria. Mazarrón, España
- ♦ Investigador asociado al Departamento de Farmacología en la Universidad de Murcia
- ♦ Colaborador de Guía Española de Manejo del Asma
- ♦ Doctor en Farmacia por la Universidad de Murcia
- ♦ Máster en Atención Farmacéutica por la Universidad de Granada
- ♦ Máster en Atención Farmacéutica en Dermatología por la Universidad Católica de Valencia San Vicente Mártir
- ♦ Especialista Universitario en Ortopedia para Farmacéuticos por la Universidad Católica San Antonio de Murcia
- ♦ Grado en Nutrición Humana y Dietética por la Universidad Católica San Antonio de Murcia
- ♦ Miembro de: Junta Directiva del Grupo de Respiratorio en Atención Primaria

**Dra. Prats Mas, Rosa**

- ♦ Farmacéutica Comunitaria Experta en Atención a la Hipertensión
- ♦ Encargada y Farmacéutica en Farmacia La Pedrera
- ♦ Coordinadora del Grupo de Hipertensión y Riesgo Vascular
- ♦ Doctora en Farmacia por la Universidad de Granada
- ♦ Máster en Atención Farmacéutica por la Universidad de Valencia
- ♦ Miembro de: Sociedad Española de Farmacia Familiar y Comunitaria, Colegio Oficial de Farmacéuticos de Alicante

**D. Roig Sena, Juan Carlos**

- ♦ Farmacéutico Comunitario
- ♦ Autor de numerosas publicaciones científicas
- ♦ Colaborador de la revista El Farmacéutico
- ♦ Licenciado en Farmacia por la Universidad de Valencia
- ♦ Máster en Atención Farmacéutica por la Universidad de Granada

**Dña. Rodríguez Sampedro, Ana**

- ♦ Farmacéutica de Farmacia Comunitaria
- ♦ Coordinadora del Grupo de Nutrición y Digestivo de la Sociedad Española de Farmacia Clínica, Familiar y Comunitaria (SEFAC)
- ♦ Máster en Nutrición y Dietética
- ♦ Licenciada en Farmacia
- ♦ Postgrado en Nutrición, Dietética y Dietoterapia
- ♦ Experto Universitario en Educación y Promoción de la Salud
- ♦ *Coautora de Guía de actuación y documentos consenso probióticos y prebióticos en farmacia comunitaria*, SEFAC y SEPyP

**Dña. Ruiz González, E. Desirée**

- ♦ Farmacéutica Comunitaria. Valencia
- ♦ Investigadora Especializada en Diabetes
- ♦ Licenciada en Farmacia

**Dr. Salar Ibáñez, Luis**

- ♦ Farmacéutico Comunitario
- ♦ Director de la Revista Farmacéuticos Comunitarios
- ♦ Vocal de la Delegación de la SEFAC en la Comunidad Valenciana
- ♦ Patrono de la Fundación Pharmaceutical Care
- ♦ Farmacéutico Especialista en los Comités Científicos de los Estudios D-Valor
- ♦ Profesor asociado en la Universidad CEU Cardenal Herrera
- ♦ Doctor en Farmacia
- ♦ Diplomado en Sanidad
- ♦ Miembro de: Comité Científico de la Sociedad Española de Farmacia Clínica, Familiar y Comunitaria (SEFAC)

**Dña. Sánchez Ávila, Adela**

- ♦ Farmacéutica Comunitaria en Salamanca
- ♦ Licenciada en Farmacia
- ♦ Miembro de Vocal de la Sociedad Española de Medicamentos Individualizados

#### D. Sanz Estalayo, Andrés

- ◆ Farmacéutico Titular en Farmacia y Laboratorio Sanz
- ◆ Licenciado en Farmacia por la Universidad de Salamanca
- ◆ Diplomado en Sanidad
- ◆ Experto Universitario en Técnico Ortopédico
- ◆ Máster en Atención Farmacéutica Comunitaria por la Universidad de Valencia
- ◆ Experto en Tabaquismo
- ◆ Experto en Homeopatía
- ◆ Experto en Nutrición Celular Activa
- ◆ Experto en Aceites Esenciales
- ◆ Miembro de: Sociedad Española de Medicamentos Individualizados

#### D. Satué de Velasco, Eduardo

- ◆ Farmacéutico Comunitario en Maella
- ◆ Vicepresidente de la Sociedad Española de Farmacia Clínica, Familiar y Comunitaria
- ◆ Licenciado en Farmacia por la Universidad de Navarra
- ◆ Graduado en Filosofía por la Universidad Nacional de Educación a Distancia
- ◆ Experto Universitario en Educación para la Salud por la UNED
- ◆ Miembro de: Secretario de la Red Española de Atención Primaria, Presidente de SEFAC Aragón, Rioja y Navarra

#### D. Velasco Martínez, Javier

- ◆ Farmacéutico Comunitario. Alhaurín el Grande, Málaga
- ◆ Farmacéutico Comunitario en Boots UK. Reino Unido Licenciado en Farmacia y Bioquímica





#### **Ldo. Tous i Trepal, Salvador**

- ◆ Farmacéutico Comunitario en Farmacia Tous. Barcelona
- ◆ Licenciado en Farmacia por la Universidad de Barcelona
- ◆ Máster en Información y Consejería Sanitaria por la Universidad de Barcelona
- ◆ Máster en Administración de Negocios por la EAE Business School
- ◆ Miembro de: Sociedad Española de Farmacia Clínica, Familiar y Comunitaria (SEFAC)

#### **Dra. Velert Vila, Josefina**

- ◆ Farmacéutica Comunitaria. Alboraya, Valencia
- ◆ Doctora en Farmacia
- ◆ Autora de *Papel del farmacéutico en el abordaje del estrés*

#### **Dña. Vergoños, Ares**

- ◆ Farmacéutica Comunitaria. Barcelona
- ◆ Licenciada en Farmacia

05

# Estructura y contenido

El alumnado que curse esta titulación tendrá ante sí un temario compuesto por 7 módulos, que le llevarán a lo largo de 12 meses por el conocimiento más actualizado sobre la atención farmacéutica en farmacia comunitaria. Los vídeo resúmenes, los vídeos en detalle o las lecturas especializadas forman parte de un temario que le permitirá estar al día de los últimos progresos en SPF, en la elaboración y preparación de medicamentos, la provisión de información farmacoterapéutica o los aspectos técnicos y legales en torno a la publicidad y marketing de los tratamientos.







“

*Con el sistema Relearning empleado por TECH en este Máster Título Propio reducirás las largas horas de estudio”*

### Módulo 1. Atención farmacéutica en farmacia comunitaria

- 1.1. Introducción
  - 1.1.1. La Atención Farmacéutica (AF)
  - 1.1.2. SPF en FC y Servicios Profesionales Farmacéuticos Asistenciales (SPFA)
- 1.2. SPF
  - 1.2.1. SPF en AF Comunitaria
  - 1.2.2. SPF en AF Sociosanitaria y Servicio de farmacia comunitaria
  - 1.2.3. SPF en AF Domiciliaria
- 1.3. Entorno
  - 1.3.1. Situación en diversos países
  - 1.3.2. Situación en España
  - 1.3.3. Investigación en SPF

### Módulo 2. SPFA orientados a mejorar el proceso de uso de los medicamentos y productos sanitarios I

- 2.1. Elaboración y preparación de medicamentos
  - 2.1.1. S. de formulación individualizada de medicamentos
  - 2.1.2. S. de adaptación individualizada de medicamentos comercializados
- 2.2. Dispensación de medicamentos
  - 2.2.1. S. de dispensación
  - 2.2.2. S. de dispensación de medicamentos sujetos a la calificación de prescripción médica restringida en farmacia comunitaria
  - 2.2.3. S. de ajuste de dosis (IR, IH, IC, trasplantados)
  - 2.2.4. S. de nuevos medicamentos
- 2.3. Indicación farmacéutica
  - 2.3.1. S. prescripción complementaria
  - 2.3.2. S. de indicación farmacéutica

### Módulo 3. SPFA orientados a mejorar el proceso de uso de los medicamentos y productos sanitarios II

- 3.1. Revisión de medicamentos
  - 3.1.1. S. de conciliación de la medicación
  - 3.1.2. S. de revisión de la farmacoterapia
  - 3.1.3. S. de revisión del uso de los medicamentos (RUM)
  - 3.1.4. S. de revisión del botiquín
- 3.2. Provisión de información farmacoterapéutica
  - 3.2.1. S. de administración de medicamento
  - 3.2.2. S. de preparación de dosis unitarias
  - 3.2.3. S. de tratamientos directamente observados (TOD)
  - 3.2.4. S. de preparación de sistemas personalizados de reacondicionamiento (SPD)
  - 3.2.5. S. de provisión de información farmacoterapéutica
  - 3.2.6. S. de educación sanitaria

### Módulo 4. SPFA orientados a evaluar y mejorar los resultados en salud de los medicamentos y productos sanitarios

- 4.1. Seguimiento
  - 4.1.1. S. de seguimiento farmacoterapéutico
  - 4.1.2. S. de farmacovigilancia
- 4.2. Adherencia al tratamiento farmacológico
  - 4.2.1. S. de ayuda a la adherencia terapéutica
- 4.3. Deshabitución de farmacodependencias
  - 4.3.1. S. de cesación de Benzodiazepinas
  - 4.3.2. S. de cesación tabáquica
  - 4.3.3. S. de deshabitución a opiáceos mediante dispensación de metadona

**Módulo 5. SPFA relacionados con la salud comunitaria I**

- 5.1. Cribado de enfermedades y detección de brotes que pueden no ser notificadas a través de la red epidemiológica
  - 5.1.1. Cribados en farmacia comunitaria
  - 5.1.2. S. de detección anticuerpos frente al VIH
  - 5.1.3. S. de detección estreptococo betahemolítico (Streptotest)
  - 5.1.4. S. de cribado de cáncer de colon
  - 5.1.5. S. de cribado de diabetes
  - 5.1.6. S. de cribado de deterioro cognitivo
- 5.2. Detección de Drogas de abuso
  - 5.2.1. S. de detección de cannabinoides, benzodicepinas, opioides, anfetaminas, cocaína
- 5.3. Campañas sanitarias dirigidas a la prevención de la enfermedad y la promoción de la salud, sanidad ambiental y seguridad alimentaria
  - 5.3.1. S. de realización de campañas sanitarias en materia de sanidad ambiental
  - 5.3.2. S. de realización de campañas sanitarias en prevención de hábitos no saludables: tabaco, alcohol, S. de Programa de intercambio de jeringuillas (PIJ)
  - 5.3.3. S. de realización de campañas sanitarias en materia de Seguridad de los alimentos
  - 5.3.4. S. de realización de campañas sanitarias en materia de conductas no violentas (violencia de género, maltrato animal, Bullying)

**Módulo 6. SPFA relacionados con la salud comunitaria II**

- 6.1. Medición de parámetros somatométricos, fisiológicos y bioquímicos
  - 6.1.1. S. de autocontrol de parámetros somatométricos
  - 6.1.2. S. de autocontrol de parámetros fisiológicos (pulso, presión arterial, rigidez arterial, edad vascular)
  - 6.1.3. S. de autocontrol de parámetros bioquímicos (glucosa, colesterol)
  - 6.1.4. S. de medición y control del riesgo vascular
  - 6.1.5. S. de cribado y abordaje de la EPOC
- 6.2. Asesoramiento nutricional
  - 6.2.1. S. de asesoramiento nutricional
  - 6.2.2. S. de abordaje de la diabetes
- 6.3. Vacunación
  - 6.3.1. S. de asesoramiento en inmunización (infantil, adulto y viajero)

**Módulo 7. Herramientas para la implantación de SPFA**

- 7.1. Aspectos éticos y legales
  - 7.1.1. Aspectos éticos y legales I: publicidad, ética y redes sociales
  - 7.1.2. Aspectos éticos y legales II: competencias, regulación y legislación
- 7.2. Marketing de SPFA
  - 7.2.1. Marketing de SPFA I: fijación de precios y tratamiento fiscal y contable
  - 7.2.2. Marketing de SPFA II: publicidad, estructura e imagen de la farmacia
- 7.3. Recursos para implantar SPFA
  - 7.3.1. Recursos materiales I: instalaciones y equipamiento
  - 7.3.2. Recursos materiales II: aplicaciones informáticas
  - 7.3.3. Recursos materiales III: fuentes de información
  - 7.3.4. Recursos humanos: formación, organización, responsabilidades, retribución
- 7.4. Calidad y gestión de SPFA
  - 7.4.1. Gestión de calidad de los SPFA en la FC
  - 7.4.2. Dirección y gestión de SPFA
- 7.5. Técnicas de comunicación en FC
  - 7.5.1. Comunicación I: comunicación con el paciente
  - 7.5.2. Comunicación II: comunicación con otros profesionales sanitarios



*Un programa diseñado para que estés al tanto de las técnicas de marketing empleadas para promocionar los Servicios Profesionales Farmacéuticos Asistenciales”*

06

# Metodología

Este programa de capacitación ofrece una forma diferente de aprender. Nuestra metodología se desarrolla a través de un modo de aprendizaje de forma cíclica: ***el Relearning***.

Este sistema de enseñanza es utilizado, por ejemplo, en las facultades de medicina más prestigiosas del mundo y se ha considerado uno de los más eficaces por publicaciones de gran relevancia como el ***New England Journal of Medicine***.





“

*Descubre el Relearning, un sistema que abandona el aprendizaje lineal convencional para llevarte a través de sistemas cíclicos de enseñanza: una forma de aprender que ha demostrado su enorme eficacia, especialmente en las materias que requieren memorización”*

## En TECH empleamos el Método del Caso

Ante una determinada situación, ¿qué debería hacer un profesional? A lo largo del programa, los estudiantes se enfrentarán a múltiples casos clínicos simulados, basados en pacientes reales en los que deberá investigar, establecer hipótesis y, finalmente, resolver la situación. Existe abundante evidencia científica sobre la eficacia del método. Los farmacéuticos aprenden mejor, más rápido y de manera más sostenible en el tiempo.

*Con TECH podrás experimentar una forma de aprender que está moviendo los cimientos de las universidades tradicionales de todo el mundo.*



Según el Dr. Gérvas, el caso clínico es la presentación comentada de un paciente, o grupo de pacientes, que se convierte en «caso», en un ejemplo o modelo que ilustra algún componente clínico peculiar, bien por su poder docente, bien por su singularidad o rareza. Es esencial que el caso se apoye en la vida profesional actual, intentando recrear los condicionantes reales en la práctica profesional del farmacéutico.

“

*¿Sabías que este método fue desarrollado en 1912, en Harvard, para los estudiantes de Derecho? El método del caso consistía en presentarles situaciones complejas reales para que tomaran decisiones y justificasen cómo resolverlas. En 1924 se estableció como método estándar de enseñanza en Harvard”*

#### La eficacia del método se justifica con cuatro logros fundamentales:

1. Los farmacéuticos que siguen este método no solo consiguen la asimilación de conceptos, sino un desarrollo de su capacidad mental, mediante ejercicios de evaluación de situaciones reales y aplicación de conocimientos.
2. El aprendizaje se concreta de una manera sólida en capacidades prácticas que permiten al alumno una mejor integración en el mundo real.
3. Se consigue una asimilación más sencilla y eficiente de las ideas y conceptos, gracias al planteamiento de situaciones que han surgido de la realidad.
4. La sensación de eficiencia del esfuerzo invertido se convierte en un estímulo muy importante para el alumnado, que se traduce en un interés mayor en los aprendizajes y un incremento del tiempo dedicado a trabajar en el curso.



## Relearning Methodology

TECH aúna de forma eficaz la metodología del Estudio de Caso con un sistema de aprendizaje 100% online basado en la reiteración, que combina 8 elementos didácticos diferentes en cada lección.

Potenciamos el Estudio de Caso con el mejor método de enseñanza 100% online: el Relearning.

*El farmacéutico aprenderá mediante casos reales y resolución de situaciones complejas en entornos simulados de aprendizaje. Estos simulacros están desarrollados a partir de software de última generación que permiten facilitar el aprendizaje inmersivo.*





Situado a la vanguardia pedagógica mundial, el método Relearning ha conseguido mejorar los niveles de satisfacción global de los profesionales que finalizan sus estudios, con respecto a los indicadores de calidad de la mejor universidad online en habla hispana (Universidad de Columbia).

Con esta metodología, se han capacitado más de 115.000 farmacéuticos con un éxito sin precedentes en todas las especialidades clínicas con independencia de la carga en cirugía. Esta metodología pedagógica está desarrollada en un entorno de máxima exigencia, con un alumnado universitario de un perfil socioeconómico alto y una media de edad de 43,5 años.

*El Relearning te permitirá aprender con menos esfuerzo y más rendimiento, implicándote más en tu especialización, desarrollando el espíritu crítico, la defensa de argumentos y el contraste de opiniones: una ecuación directa al éxito.*

En nuestro programa, el aprendizaje no es un proceso lineal, sino que sucede en espiral (aprender, desaprender, olvidar y reaprender). Por eso, se combinan cada uno de estos elementos de forma concéntrica.

La puntuación global que obtiene el sistema de aprendizaje de TECH es de 8.01, con arreglo a los más altos estándares internacionales.



Este programa ofrece los mejores materiales educativos, preparados a conciencia para los profesionales:



#### Material de estudio

Todos los contenidos didácticos son creados por los farmacéuticos especialistas que van a impartir el curso, específicamente para él, de manera que el desarrollo didáctico sea realmente específico y concreto.

Estos contenidos son aplicados después al formato audiovisual, para crear el método de trabajo online de TECH. Todo ello, con las técnicas más novedosas que ofrecen piezas de gran calidad en todos y cada uno los materiales que se ponen a disposición del alumno.



#### Técnicas y procedimientos en vídeo

TECH acerca al alumno las técnicas más novedosas, a los últimos avances educativos, al primer plano de la actualidad en procedimientos de atención farmacéutica. Todo esto, en primera persona, con el máximo rigor, explicado y detallado para contribuir a la asimilación y comprensión. Y lo mejor, puedes verlos las veces que quieras.



#### Resúmenes interactivos

El equipo de TECH presenta los contenidos de manera atractiva y dinámica en píldoras multimedia que incluyen audios, vídeos, imágenes, esquemas y mapas conceptuales con el fin de afianzar el conocimiento.

Este sistema educativo exclusivo para la presentación de contenidos multimedia fue premiado por Microsoft como "Caso de éxito en Europa".



#### Lecturas complementarias

Artículos recientes, documentos de consenso y guías internacionales, entre otros. En la biblioteca virtual de TECH el estudiante tendrá acceso a todo lo que necesita para completar su capacitación.





### Análisis de casos elaborados y guiados por expertos

El aprendizaje eficaz tiene, necesariamente, que ser contextual. Por eso, TECH presenta los desarrollos de casos reales en los que el experto te guiará a través del desarrollo de la atención y la resolución de las diferentes situaciones: una manera clara y directa de conseguir el grado de comprensión más elevado.



### Testing & Retesting

Se evalúan y reevalúan periódicamente los conocimientos del alumno a lo largo del programa, mediante actividades y ejercicios evaluativos y autoevaluativos para que, de esta manera, el estudiante compruebe cómo va consiguiendo sus metas.



### Clases magistrales

Existe evidencia científica sobre la utilidad de la observación de terceros expertos. El denominado Learning from an Expert afianza el conocimiento y el recuerdo, y genera seguridad en las futuras decisiones difíciles.



### Guías rápidas de actuación

TECH ofrece los contenidos más relevantes del curso en forma de fichas o guías rápidas de actuación. Una manera sintética, práctica y eficaz de ayudar al estudiante a progresar en su aprendizaje.



07

# Titulación

El Máster Título Propio en Servicios Profesionales Farmacéuticos Asistenciales en Farmacia Comunitaria garantiza, además de la capacitación más rigurosa y actualizada, el acceso a un título de Máster Propio expedido por TECH Universidad Tecnológica.



“

*Supera con éxito este programa y recibe tu titulación universitaria sin desplazamientos ni farragosos trámites”*

Este **Máster Título Propio en Servicios Profesionales Farmacéuticos Asistenciales en Farmacia Comunitaria** contiene el programa científico más completo y actualizado del mercado.

Tras la superación de la evaluación, el alumno recibirá por correo postal\* con acuse de recibo su correspondiente título de **Máster Propio** emitido por **TECH Universidad Tecnológica**.

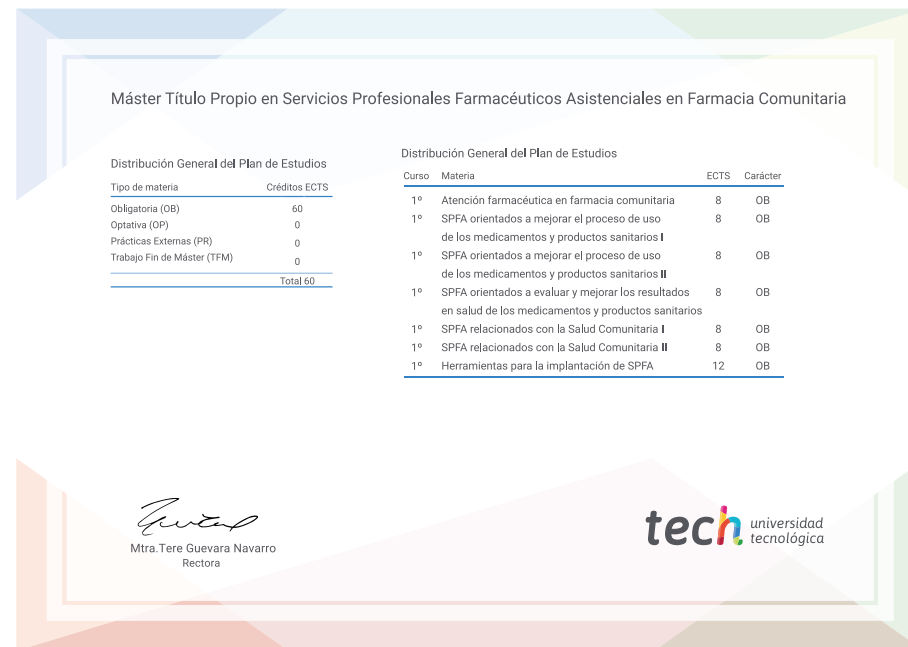
Este título propio contribuye de forma relevante al desarrollo de la educación continua del profesional y aporta un alto valor curricular universitario a su formación, y es 100% válido en todas las Oposiciones, Carrera Profesional y Bolsas de Trabajo de cualquier Comunidad Autónoma española.

Título: **Máster Título Propio en Servicios Profesionales Farmacéuticos Asistenciales en Farmacia Comunitaria**

ECTS: **60**

N.º Horas Oficiales: **1.500 h.**

Avalado por:



\*Apostilla de La Haya. En caso de que el alumno solicite que su título en papel recabe la Apostilla de La Haya, TECH EDUCATION realizará las gestiones oportunas para su obtención, con un coste adicional.



**Máster Título Propio**  
Servicios Profesionales  
Farmacéuticos Asistenciales  
en Farmacia Comunitaria

- » Modalidad: online
- » Duración: 12 meses
- » Titulación: TECH Universidad Tecnológica
- » Acreditación: 60 ECTS
- » Horario: a tu ritmo
- » Exámenes: online

# Máster Título Propio

## Servicios Profesionales Farmacéuticos Asistenciales en Farmacia Comunitaria

Avalado por:

A photograph of a young woman with dark hair, wearing a white lab coat, looking intently at a computer screen. She is in a pharmacy setting, with shelves of medicine visible in the background. The image is partially obscured by a large green diagonal graphic element on the left side of the page.

**tech** universidad  
tecnológica