

# Máster Semipresencial

## Project Management



## Máster Semipresencial Project Management

Modalidad: Semipresencial (Online + Prácticas)

Duración: 12 meses

Titulación: TECH Global University

Créditos: 60 + 4 ECTS

Acceso web: [www.techtute.com/escuela-de-negocios/master-semipresencial/master-semipresencial-project-management](http://www.techtute.com/escuela-de-negocios/master-semipresencial/master-semipresencial-project-management)

# Índice

01

Presentación

---

*pág. 4*

02

¿Por qué cursar este  
Máster Semipresencial?

---

*pág. 8*

03

Objetivos

---

*pág. 12*

04

Competencias

---

*pág. 16*

05

Dirección del curso

---

*pág. 20*

06

Estructura y contenido

---

*pág. 26*

07

Prácticas

---

*pág. 32*

08

¿Dónde puedo hacer  
las Prácticas?

---

*pág. 38*

09

Metodología de estudio

---

*pág. 42*

10

Titulación

---

*pág. 52*

# 01

# Presentación

*Ante un contexto empresarial competitivo, las empresas buscan gestionar eficazmente sus proyectos para asegurar que se completen dentro del plazo establecido y cumplan con los requisitos de calidad. Por eso, cada vez más instituciones demandan la incorporación de expertos altamente especializados en Project Management capaces de maximizar sus resultados. Con el objetivo de aprovechar al máximo estas oportunidades, los profesionales requieren implementar en su praxis diaria las herramientas y metodologías más sofisticadas para aumentar la eficiencia operativa, así como para promover un entorno de trabajo colaborativo. En este escenario, TECH lanza una pionera titulación universitaria focalizada en este ámbito, que otorgará a los egresados las mejores estrategias corporativas para gestionar proyectos de forma exitosa.*



“

*Este Máster Semipresencial te permitirá completar tu perfil como Project Manager y liderar con éxito proyectos de gran relevancia en tu sector”*

En la era actual de la economía globalizada, la gestión eficaz de proyectos se ha convertido en un elemento crucial para alcanzar el éxito organizacional. A este respecto, un reciente informe llevado a cabo por una reconocida consulta refleja que más del 49% de los proyectos empresariales fracasan debido a una mala gestión de los recursos y la falta de alineación con los objetivos estratégicos de las organizaciones. En este sentido, los profesionales requieren disponer de un conocimiento holístico sobre las Metodologías Ágiles y las tecnologías más avanzadas en este campo para ayudar a las instituciones a adaptarse más rápidamente a los cambios, así como mejorar la entrega de iniciativas.

Con esta idea en mente, TECH presenta un revolucionario Máster Semipresencial en Project Management. Compuesto por 10 módulos especializados, el itinerario académico profundizará en las últimas tendencias en campos como la Dirección Estratégica, Gestión de Riesgos o Finanzas de los Proyectos. De este modo, los egresados desarrollarán competencias avanzadas para desarrollar planes estratégicos detallados que cumplan con los estándares de calidad y plazos especificados por las empresas. Cabe destacar que el programa contará con la participación de un destacado Director Invitado Internacional, que ofrecerá 10 exhaustivas *Masterclass* que permitirán a los egresados desarrollar competencias avanzadas de liderazgo, negociación y gestión de conflictos.

Por otra parte, el presente programa prevé la realización de una estancia práctica de 3 semanas de duración en una distinguida empresa, donde los egresados se incorporarán a un equipo de trabajo compuesto por auténticos expertos en Project Management. De esta forma, podrán aplicar todos los conocimientos adquiridos a la práctica, contando en todo momento con la supervisión de un tutor designado específicamente.

Este **Máster Semipresencial en Project Management** contiene el programa más completo y actualizado del mercado. Sus características más destacadas son:

- Desarrollo de más de 100 casos prácticos presentados por profesionales especializados en Dirección de Proyectos
- Sus contenidos gráficos, esquemáticos y eminentemente prácticos con los que están concebidos, recogen una información imprescindible sobre aquellas disciplinas indispensables para el ejercicio profesional
- Marco teórico-práctico avanzado sobre las habilidades directivas y técnicas de gestión del director de proyecto
- Visión novedosa sobre el uso de metodologías ágiles y liderazgo para el cambio organizativo
- Presentación de talleres prácticos sobre técnicas y métodos empleados en la gestión de proyectos
- Sistema interactivo de aprendizaje basado en algoritmos para la toma de decisiones sobre las situaciones vitales para la planificación y ejecución de un proyecto empresarial
- Guías de práctica sobre la dirección y gestión de proyectos empresariales innovadores
- Con un especial hincapié en las herramientas y sistemas digitales para gestión de proyectos
- Todo esto se complementará con lecciones teóricas, preguntas al experto, foros de discusión de temas controvertidos y trabajos de reflexión individual
- Disponibilidad de los contenidos desde cualquier dispositivo fijo o portátil con conexión a internet
- Además, podrás realizar una estancia de prácticas en una de las mejores empresas

“ El programa contará con la participación de un reconocido Director Invitado Internacional, que ofrecerá 10 exhaustivas Masterclasses para ahondar en las estrategias de Gestión de la Calidad más innovadoras ”

“

*TECH pone a tu disposición píldoras multimedia, lecturas esenciales y casos de estudio a los que podrás acceder las 24 horas del día, desde cualquier dispositivo electrónico con conexión a internet”*

En esta propuesta de Máster, de carácter profesionalizante y modalidad semipresencial, el programa está dirigido a la actualización de profesionales del sector empresarial que desarrollan sus funciones en compañías nacionales e internacionales, y que requieren un alto nivel de cualificación. Los contenidos están basados en la última evidencia científica, y orientados de manera didáctica para integrar el saber teórico en la práctica empresarial, y los elementos teórico-prácticos facilitarán la adquisición del conocimiento y permitirán la toma de decisiones sobre los proyectos.

Gracias a su contenido multimedia elaborado con la última tecnología educativa, permitirán al profesional de los negocios un aprendizaje situado y contextual, es decir, un entorno simulado que proporcionará un aprendizaje inmersivo programado para entrenarse ante situaciones reales. El diseño de este programa está basado en el Aprendizaje Basado en Problemas, mediante el cual deberá tratar de resolver las distintas situaciones de práctica profesional que se le planteen a lo largo del mismo. Para ello, contará con la ayuda de un novedoso sistema de vídeo interactivo realizado por reconocidos expertos.

*Este Máster Semipresencial te permitirá potenciar tus habilidades para liderar con maestría cambios organizativos en proyectos.*

*Una titulación universitaria que te proporciona una estancia práctica de primer nivel junto a excelentes profesionales con amplia experiencia en Project Management.*



02

# ¿Por qué cursar este Máster Semipresencial?

La rápida transformación del concepto de empresa, la incorporación de nuevas tecnologías o el aumento del teletrabajo han cambiado las líneas de negocio y el perfil del profesional que lidera dichos proyectos. Unos cambios profundos que requieren de una adaptación por parte de los *Project Manager*. Es por eso, por lo que nace esta titulación que conjuga a la perfección un marco teórico intensivo que se adentra en la organización y gestión de proyectos innovadores, en la PMO o en la contabilidad, con una estancia práctica en una empresa de primer nivel en la planificación y ejecución de gran calado. Así, el profesional obtendrá una visión mucho más completa sobre la nueva figura del gestor de proyectos y las funciones que hoy en día se requieren para liderar iniciativas de gran éxito.





“

*TECH es la única universidad que te ofrece la posibilidad de adentrarte en una empresa de primer nivel con larga trayectoria en la gestión y liderazgo de proyectos innovadores”*

### **1. Actualizarse a partir de la última tecnología disponible**

Las nuevas tecnologías han fomentado el teletrabajo y la creación de proyectos internacionales donde es preciso coordinar un amplio número de personas. Un campo digital clave para la comunicación, seguimiento y valoración de la productividad de las iniciativas empresariales. En este escenario, TECH acerca el profesional a los programas más destacados en este campo y a una entidad que emplea los recursos más efectivos para obtener resultados positivos en la dirección de negocios.

### **2. Profundizar a partir de la experiencia de los mejores especialistas**

En este recorrido académico, el profesional que acceda a este Máster Semipresencial lo hará con la total seguridad de contar un excelente equipo docente con amplia trayectoria en el sector de los negocios, donde ha asumido cargos de responsabilidad. Además, en la entidad donde efectúe la estancia práctica, lo hará acompañado, en todo momento, por un profesional cuyo día a día estaba centrado en la dirección de proyectos de primer nivel.

### **3. Adentrarse en entornos profesionales de primera**

Esta institución académica efectúa un proceso minucioso para la selección tanto de los docentes como de los centros donde el alumnado realizará la estancia práctica. De esta manera, el profesional que se adentre en esta titulación podrá acceder a la información más avanzada y exhaustiva, siempre de la mano de los mejores expertos en el diseño, planificación, gestión y ejecución de proyectos.





#### **4. Combinar la mejor teoría con la práctica más avanzada**

En el mercado académico existen numerosos programas pedagógicos basados única y exclusivamente en aportar información teórica, que no responden a las necesidades de los profesionales actuales. Es por ello, por lo que TECH irrumpe con este Máster Semipresencial con una combinación de lujo, donde el alumnado obtiene la información más avanzada y actual sobre *Project Management*, a la par que participa de manera activa en unas prácticas profesionales en una empresa de referencia en proyectos de innovación. Todo ello además en tan solo 12 meses.

#### **5. Expandir las fronteras del conocimiento**

TECH ofrece las posibilidades de realizar este Máster Semipresencial no solo en centros de envergadura nacional, sino también internacional. De esta manera, el profesional tendrá la posibilidad de nutrirse del conocimiento y experiencia de auténticos profesionales en la dirección de proyectos. Una oportunidad única que tan solo aporta esta institución académica, la universidad digital más grande del mundo.

“

*Tendrás una inmersión práctica total en el centro que tú mismo elijas”*

# 03

## Objetivos

El diseño del programa de este Máster Semipresencial está orientado a aportar a los profesionales, las habilidades y capacidades necesarias para poder desempeñar con éxito la dirección y gestión de proyectos. Una meta que será mucho más sencilla de alcanzar gracias a los recursos pedagógicos que facilita esta institución académica y a los expertos que guiarán en todo momento al alumnado para que obtenga las respuestas que necesita para triunfar como Project Management.





“

*Aumenta tu proyección profesional y aspira a liderar los proyectos más relevantes con garantías tras la realización de este Máster Semipresencial”*



## Objetivo general

---

- El objetivo general de este Máster Semipresencial en Project Management es proporcionar una actualización completa de la visión empresarial y organizacional actual de los proyectos. Para ello, el profesional cuenta con un temario que le llevará a mejorar de manera exponencial la gestión técnica, financiera y de recursos de toda entidad en la que asume cargo de responsabilidad de dirección. Los casos de estudio y la experiencia de práctica profesional le aportarán las herramientas y técnicas que precisa para alcanzar con éxito dichos propósitos



*Conseguirás con esta titulación universitaria las habilidades precisas para obtener el compromiso de todo tu equipo de trabajo para poder llevar a cabo la iniciativa empresarial más rompedora”*





## Objetivos específicos

---

- ♦ Aumentar las expectativas salariales del egresado al optar a puestos de responsabilidad
  - ♦ Moverse de la parte de gestión técnica, a la parte gerencial dentro de las organizaciones
  - ♦ Mejorar el conocimiento de las áreas complementarias a la dirección de proyectos; la estrategia empresarial y la dirección financiera
  - ♦ Mejorar la gestión de personas y equipos de alto rendimiento
  - ♦ Conocer cómo gestionar las empresas, el trabajo y las personas en entornos de alta incertidumbre
  - ♦ Tener una visión horizontal y vertical de las organizaciones
  - ♦ Mejorar la capacidad de ejecución
  - ♦ Mejorar la creatividad
  - ♦ Saber trabajar de una forma más efectiva, más ágil y más alineado con las nuevas tecnologías y herramientas actuales
  - ♦ Aprender cuáles son los aspectos legales clave a la hora de escribir el contrato de un proyecto
  - ♦ Conocer las mejores prácticas para conseguir que tu equipo no solo esté involucrado sino comprometido con el mismo
  - ♦ Entender la importancia de la responsabilidad social corporativa como parte esencial en todo proyecto
- ♦ Aprender a generar ideas que aporten valor a las organizaciones
  - ♦ Identificar las tareas que no aportan valor para ser eliminadas
  - ♦ Desarrollar la habilidad de saber predecir en entornos de alta incertidumbre
  - ♦ Saber descomponer la estrategia en portafolios, programas y proyectos
  - ♦ Desarrollar la capacidad de gestionar varios proyectos a la vez
  - ♦ Saber distribuir cargas de trabajo de recursos compartidos entre varios proyectos
  - ♦ Saber priorizar y retrasar proyectos e ideas dentro de una organización



*Conseguirás con esta titulación universitaria las habilidades precisas para obtener el compromiso de todo tu equipo de trabajo para poder llevar a cabo la iniciativa empresarial más rompedora”*

04

# Competencias

Este Máster Semipresencial ha sido diseñado para potenciar las competencias de liderazgo y dirección de los egresados que aspiran a asumir cargos de alta dirección en proyectos de empresariales de primer nivel. Para poder alcanzar dichas capacidades, TECH proporciona un marco teórico intensivo y una mirada práctica a través de una entidad de referencia en el sector de los negocios.





“

*Tras cursar esta titulación universitaria  
serás capaz de gestionar las empresas con  
éxito en entornos de alta incertidumbre”*



## Competencias generales

---

- Lograr un entendimiento financiero de la empresa
- Comprender la relación entre estrategia empresarial, portafolios, programas y proyectos
- Aprender a gestionar las empresas en entornos de alta incertidumbre
- Gestionar mejor el tiempo personal y el tiempo de los demás
- Entender la relación entre alcance, tiempo y coste
- Aprender a comunicar en entornos de cambio y entornos de crisis
- Comprender como se gestiona un equipo de alto rendimiento
- Aprender a realizar tareas de una forma ágil, minimizando los tiempos y eliminando las tareas que no aportan valor





## Competencias específicas

---

- Saber analizar la cuenta de resultados de las empresas
- Comprender los principales indicadores financieros de las organizaciones
- Diseñar e implementar las estructuras PMO dentro de una organización
- Entender las claves para que la gestión del I+D+i tenga éxito en las organizaciones
- Calcular la viabilidad de un proyecto antes de su ejecución
- Identificar los costes directos e indirectos asociados a cualquier actividad empresarial



*Con este programa tendrás la información que necesitas para poder diseñar e implementar estructuras PMO más eficientes en una organización”*

# 05

## Dirección del curso

TECH ha reunido en este Máster Semipresencial a un excelente equipo docente con una prestigiosa trayectoria profesional como gestores de entidades privadas y públicas. Su extenso conocimiento sobre el sector económico, empresarial y de las finanzas queda reflejado en el exhaustivo temario al que tendrá acceso al alumnado. Además, su cercanía le permitirá al profesional poder resolver cualquier duda que tenga sobre el contenido de este programa universitario.





“

*Tienes a tu disposición a un destacado equipo de profesionales especializados en gestión, contabilidad y finanzas. Su elevado conocimiento te guiará para alcanzar tus objetivos como Project Management”*

## Director Invitado Internacional

Considerado como un pionero en la resolución de problemas comerciales complejos, Matthew Seitz es un prestigioso **Analista de Sistemas**. Además, está especializado en el campo de la **Administración de Empresas**, con un enfoque basado en el **Marketing**. Posee una amplia experiencia profesional de más de 25 años, donde ha formado parte de instituciones de referencia internacional como Google, Kellogg's o Laboratorios Abbot. La mayor parte de su trayectoria se ha centrado en la optimización de la presencia en línea y el aumento de las conversiones de venta mediante estrategias avanzadas de SEM.

En su compromiso por brindar servicios de excelencia, se mantiene a la vanguardia de ámbitos como el **Marketing Digital**, el **Análisis de Datos**, la **Venta Minorista** o **Estrategias de Negocios**. Entre sus principales logros, destaca haber implementado tanto una estrategia como un modelo operativo basado en **Inteligencia Artificial** para automatizar procesos operativos repetitivos y ofrecer recomendaciones de productos personalizados. De esta forma, ha logrado acelerar significativamente el crecimiento de los ingresos sobre una base de datos XXB dólares.

Cabe destacar que compagina esta labor con su faceta como **Asesor de Ejecutivos de Nivel C**. De esta forma, emplea su sólido conocimiento en relevantes materias como el Marketing, Análisis de Datos, Valoración Financiera y Medición para ayudar a los líderes a tomar decisiones estratégicas e informadas. En este sentido, está especializado en la innovadora metodología omnicanal, destinada a maximizar el tráfico y las ventas en el **Comercio Electrónico**. Gracias a esto, los clientes disfrutan de una experiencia de compra uniforme y sin fisuras, independientemente de si adquieren los bienes o servicios desde una tienda física o mediante una página web o aplicación móvil. Además, pueden acceder al servicio al cliente en cualquier momento, sin estar limitados por el horario presencial del comercio.



## D. Seitz, Matthew

---

- ♦ Director de Rendimiento para Retail en Google, California, Estados Unidos
- ♦ Jefe de Programas y Analista de Redes Sociales de Laboratorios Abbott de Chicago, Estados Unidos
- ♦ Gerente de Proyecto Sénior en McDonald's, Estados Unidos
- ♦ Consultor de Proyecto de Crowe Chizek en Chicago, Estados Unidos
- ♦ Máster en Administración de Empresas (MBA) con especialización en Marketing Digital, por Universidad del Noroeste
- ♦ Licenciatura en Análisis de Sistemas en Universidad de Miami

“

*Gracias a TECH podrás aprender con los mejores profesionales del mundo”*

## Dirección



### D. Pampliega, Carlos

- ♦ Responsable de la Oficina de Gestión de Proyectos y Riesgos, Consultor y Formador en diferentes Universidades y Escuelas de Negocio
- ♦ Director del Curso de Dirección de Proyectos Escuela de Negocios CEU Castilla y León
- ♦ Director de PMI Castilla y León Branch
- ♦ Miembro activo de PMI-Madrid Spain Chapter
- ♦ Miembro del Consejo Editorial de la Revista Científica Building & Management
- ♦ Miembro del Comité de Jueces de PMO de PMO Global Alliance Awards
- ♦ Arquitecto especializado en la Gestión de Proyecto y Riesgos
- ♦ Certified Associate in Risk Management por la George Washington University
- ♦ Certificado Project Management Professional (PMP)
- ♦ Professional Scrum Master certificado por Scrum.org

## Profesores

### Dr. Roji Ferrari, Salvador

- ♦ Especialista en Contabilidad y Finanzas
- ♦ Autor de varios libros de finanzas y economía de la empresa
- ♦ Doctor en Contabilidad y Finanzas por la Universidad Complutense de Madrid
- ♦ Licenciado en Periodismo por la Universidad Complutense de Madrid
- ♦ Máster en Ciencias de las Finanzas por la Universidad de Maryland & Baltimore
- ♦ Máster en Administración de Empresas (MBA) por la Universidad de Maryland & Baltimore





06

# Estructura y contenido

El plan de estudios de este Máster Semipresencial consta de una duración de 12 meses, donde el alumnado se adentrará en la información más destacada y actual sobre la dirección estratégica de proyectos, su gestión, la incorporación de metodologías ágiles y el empleo de nuevas tecnologías. Todo un conocimiento complementado por una extensa biblioteca de recursos y un sistema *Relearning*, que le permitirá reducir las largas horas de estudio. Como culmen de este programa, el alumnado se incorporará a una empresa de primer nivel, donde efectuará 3 semanas intensivas de práctica profesional que impulsarán su carrera como Project Management.



“

*Un plan de estudios que aporta una visión teórico-práctica muy acorde a las necesidades de los profesionales que buscan triunfar como Project Management”*

### Módulo 1. Dirección estratégica de proyectos

- 1.1. Dirección estratégica de proyectos y la empresa
- 1.2. Estrategia competitiva empresarial
- 1.3. Estrategia corporativa empresarial
- 1.4. Marco de referencia para la dirección de proyectos
- 1.5. Gestión de la integración y del conocimiento
- 1.6. Áreas de conocimiento en la gestión de proyectos
- 1.7. Gestión del cambio en proyectos: gestión de la formación
- 1.8. Gestión de los *Stakeholders*
- 1.9. Gestión de la comunicación de proyectos
- 1.10. Metodologías tradicionales e innovadoras

### Módulo 2. Alcance y cronograma del proyecto

- 2.1. Gestión de programas y portafolio de proyectos
- 2.2. Gestión del alcance del proyecto
- 2.3. Toma de requisitos y definición del alcance
- 2.4. Descomposición en actividades del objetivo del proyecto (WBS)
- 2.5. Validar y controlar el alcance
- 2.6. Planificación estratégica del tiempo en la gestión de proyectos
- 2.7. Ciclos de vida del proyecto
- 2.8. Planificación eficiente de tiempos y plazos
- 2.9. Herramientas para la estimación de tareas
- 2.10. Ejecución y control del cronograma

### Módulo 3. Gestión Económica del proyecto

- 3.1. Plan financiero
- 3.2. Modelo financiero
- 3.3. Análisis de viabilidad del proyecto
- 3.4. Gestión de sensibilidad del proyecto
- 3.5. Gestión del coste del proyecto
- 3.6. Estimación de los costes del proyecto
- 3.7. Controlar los costes del proyecto-EVM
- 3.8. Análisis económico de decisiones
- 3.9. Herramientas *Ms Project*
- 3.10. Herramientas y sistemas digitales para gestión de proyectos

### Módulo 4. Contratación y calidad del proyecto

- 4.1. Planificación de adquisiciones
- 4.2. Planificación de la búsqueda de proveedores
- 4.3. Gestión de la relación con el proveedor
- 4.4. Aspectos legales de la contratación
- 4.5. Gestión y administración del contrato
- 4.6. Gestión de la venta del proyecto
- 4.7. *Lean Management*
- 4.8. Técnicas de mejora de procesos
- 4.9. Gestión de la calidad total y gestión avanzada de proyectos
- 4.10. Herramientas *Lean* para la gestión de proyectos



### Módulo 5. Gestión personas y recursos

- 5.1. Cultura organizacional
- 5.2. Dirección de la organización
- 5.3. Gestión del talento y compromiso
- 5.4. Motivación
- 5.5. Gestión de personas y el *Project Manager*
- 5.6. *Corporate Responsibility*
- 5.7. Ética profesional
- 5.8. Habilidades directivas y técnicas de gestión del director de proyecto
- 5.9. Negociación
- 5.10. Gestión de los recursos del proyecto

### Módulo 6. Organización y proyectos innovadores

- 6.1. Gestión del cambio organizacional
- 6.2. La comunicación en las organizaciones
- 6.3. Pensamiento creativo: innovación
- 6.4. Ingeniería de procesos e ingeniería de productos
- 6.5. Inteligencia estratégica de la innovación
- 6.6. *Entrepreneurship and Innovation*
- 6.7. Lanzamiento e industrialización de nuevos productos
- 6.8. Sistemas de gestión de la I+D+i
- 6.9. Dirección y Management de proyectos de I+D+i
- 6.10. *Project Management para Startups*

### Módulo 7. Metodologías ágiles

- 7.1. Introducción a las metodologías ágiles
- 7.2. Ciclos de vida iterativos, adaptativos, predictivos e híbridos
- 7.3. Introducción a *Scrum*
- 7.4. Gestión de equipos ágiles
- 7.5. Eventos de *Scrum*
- 7.6. Los artefactos en *Scrum*
- 7.7. Estimación y planificación ágil
- 7.8. Métricas
- 7.9. Herramientas colaborativas
- 7.10. Agilidad Organizacional

### Módulo 8. PMO

- 8.1. Introducción a la Oficina de Gestión de Proyectos
- 8.2. Funciones de la Oficina de Gestión de Proyectos
- 8.3. Creando las condiciones para el cambio. Liderar el cambio organizativo
- 8.4. Visión y estrategia de la PMO
- 8.5. Diseño del modelo de la PMO
- 8.6. Plan de recursos de la PMO
- 8.7. Implementación de la PMO
- 8.8. Operación y herramientas de la PMO
- 8.9. Cultura de *Project Management* y gestión del conocimiento en la organización
- 8.10. PMO ágil





### Módulo 9. Gestión de los riesgos del proyecto

- 9.1. Introducción a la gestión de riesgos
- 9.2. Planificación de la gestión de riesgos en los proyectos
- 9.3. Identificación de riesgos
- 9.4. Análisis cualitativo de los riesgos
- 9.5. Asignación de prioridades a los riesgos
- 9.6. Análisis cuantitativo de los riesgos
- 9.7. Análisis de escenarios y planes de respuesta a los riesgos
- 9.8. Implementación de respuestas a los riesgos
- 9.9. Monitorización y control de riesgos
- 9.10. Lecciones aprendidas y gestión del conocimiento

### Módulo 10. Finanzas del proyecto

- 10.1. Introducción a las finanzas corporativas
- 10.2. Estados financieros y flujos de caja
- 10.3. El valor temporal del dinero y descuento de flujos de caja
- 10.4. La renta fija y su valoración
- 10.5. La renta variable y su valoración
- 10.6. Criterios financieros de inversión: el presupuesto de capital
- 10.7. Análisis de proyectos
- 10.8. Riesgo y rentabilidad: el coste del capital
- 10.9. Estructura del pasivo
- 10.10. Tesorería y finanzas internacionales

07

# Prácticas

Una vez concluya la fase teórica, el egresado de esta titulación pasará a adentrarse en una estancia práctica de primera categoría. Lo hará en una empresa con larga trayectoria en la gestión de proyectos y con un equipo de profesionales cuyo día a día está basado en la dirección de equipos, recursos e iniciativas nacionales e internacionales.





“

*Realiza tus prácticas en una empresa con una sólida base en la creación y gestión de proyectos”*

Este Máster Semipresencial contempla en su itinerario la realización de una estancia práctica de 3 semanas de duración en un entorno empresarial y de liderazgo de primer nivel. Para ello, el alumnado que curse este programa se integrará en dicha entidad, de lunes a viernes, en jornadas de 8 horas consecutivas junto a auténticos especialistas. Será en este entorno, donde el egresado podrá comprobar in situ las enseñanzas obtenidas en el marco teórico y su aplicación directa en el día a día en una empresa de primer nivel.

Un periodo que le permitirá desde el primer momento poder participar de manera activa en la realización de actividades que impliquen potenciar sus habilidades para la gestión de recursos contables, financieros, humanos, así como las competencias directivas y técnicas de gestión del director de proyecto.

Sin duda, TECH ha diseñado un Máster Semipresencial único, que lleva al profesional poder progresar como Project Management a través de una titulación que aboga por la práctica más prestigiosa y efectiva. En este proceso, el alumnado no estará solo ya que contará tanto con el acompañamiento de un profesional de la empresa donde efectúe las prácticas, como de un docente de esta institución académica que comprobará que el egresado alcance con garantías sus objetivos.

La parte práctica se realizará con la participación activa del estudiante desempeñando las actividades y procedimientos de cada área de competencia (aprender a aprender y aprender a hacer), con el acompañamiento y guía de los profesores y demás compañeros de entrenamiento que faciliten el trabajo en equipo y la integración multidisciplinar como competencias transversales para la praxis de la dirección de proyectos (aprender a ser y aprender a relacionarse).

Los procedimientos descritos a continuación serán la base de la parte práctica de la capacitación, y su realización estará sujeta a la disponibilidad propia del centro y su volumen de trabajo, siendo las actividades propuestas las siguientes:





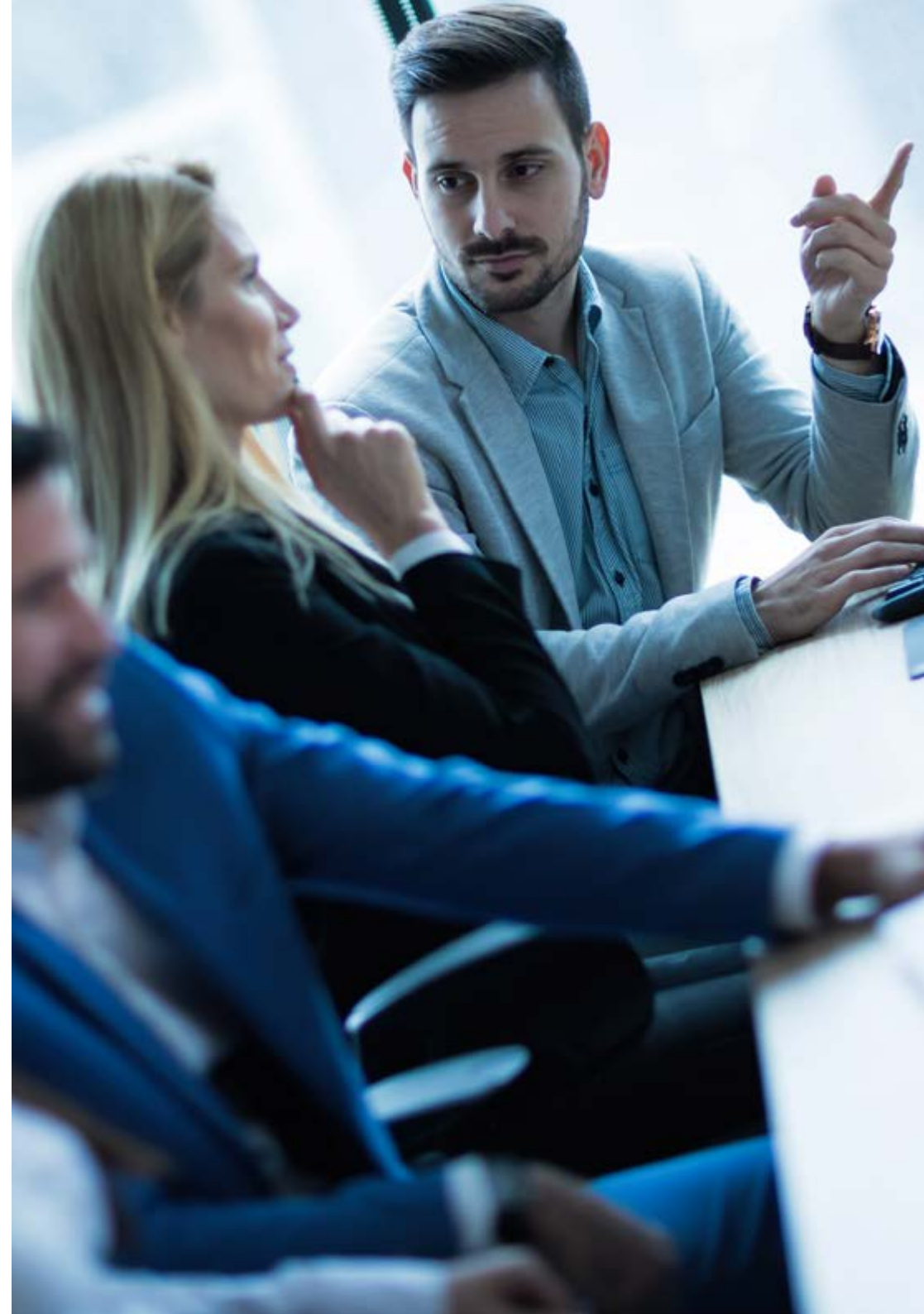
Módulo	Actividad Práctica
<b>Estrategias, alcance y cronograma empresarial</b>	Diseñar estrategias empresariales tanto corporativas como competitivas
	Gestionar la integración, conocimiento y comunicación del proyecto para garantizar un flujo de información correcto
	Gestionar los <i>Stakeholders</i> institucionales y empresariales
	Colaborar en la elaboración de informes sobre el alcance de los proyectos y de la idoneidad del cronograma de ejecución
<b>Uso de herramientas y sistemas digitales para la gestión y control de proyectos</b>	Emplear las herramientas más novedosas y actuales para la estimación de tareas y la planificación estratégica del tiempo
	Colaborar en la utilización de las herramientas <i>Ms Project</i> para el seguimiento y control de proyectos
	Apoyar en la gestión y aplicación de técnicas de mejora de procesos a través de softwares informáticos orientados a empresas
	Utilizar <i>Scrum</i> y herramientas colaborativas en aquellos proyectos que requieran una coordinación amplia entre departamentos
<b>Gestión económica del proyecto</b>	Contribuir en el análisis de escenarios y planes de respuesta a los riesgos
	Implementar, monitorizar y controlar los riesgos económicos de los proyectos de la entidad
	Colaborar en la gestión económica de los proyectos de la empresa
	Poner en práctica el plan y modelo financiero analizando la viabilidad del proyecto
	Dar apoyo en las tareas de control, los costes del proyecto - EVM
	Favorecer la búsqueda de nuevas adquisiciones y proveedores
<b>Proyectos I+D+i</b>	Utilizar los principales sistemas de gestión de la I+D+i
	Aplicar las técnicas de liderazgo y dirección de proyectos innovadores
	Colaborar en el fomento del desarrollo del pensamiento creativo del equipo que forma parte del proyecto
	Participar en la gestión de personas, el impulso y el talento entre los profesionales que integran el equipo del proyecto

## Seguro de responsabilidad civil

La máxima preocupación de esta institución es garantizar la seguridad tanto de los profesionales en prácticas como de los demás agentes colaboradores necesarios en los procesos de capacitación práctica en la empresa. Dentro de las medidas dedicadas a lograrlo, se encuentra la respuesta ante cualquier incidente que pudiera ocurrir durante todo el proceso de enseñanza-aprendizaje.

Para ello, esta entidad educativa se compromete a contratar un seguro de responsabilidad civil que cubra cualquier eventualidad que pudiera surgir durante el desarrollo de la estancia en el centro de prácticas.

Esta póliza de responsabilidad civil de los profesionales en prácticas tendrá coberturas amplias y quedará suscrita de forma previa al inicio del periodo de la capacitación práctica. De esta forma el profesional no tendrá que preocuparse en caso de tener que afrontar una situación inesperada y estará cubierto hasta que termine el programa práctico en el centro.



## Condiciones generales de la capacitación práctica

Las condiciones generales del acuerdo de prácticas para el programa serán las siguientes:

**1. TUTORÍA:** durante el Máster Semipresencial el alumno tendrá asignados dos tutores que le acompañarán durante todo el proceso, resolviendo las dudas y cuestiones que pudieran surgir. Por un lado, habrá un tutor profesional perteneciente al centro de prácticas que tendrá como fin orientar y apoyar al alumno en todo momento. Por otro lado, también tendrá asignado un tutor académico cuya misión será la de coordinar y ayudar al alumno durante todo el proceso resolviendo dudas y facilitando todo aquello que pudiera necesitar. De este modo, el profesional estará acompañado en todo momento y podrá consultar las dudas que le surjan, tanto de índole práctica como académica.

**2. DURACIÓN:** el programa de prácticas tendrá una duración de tres semanas continuadas de formación práctica, distribuidas en jornadas de 8 horas y cinco días a la semana. Los días de asistencia y el horario serán responsabilidad del centro, informando al profesional debidamente y de forma previa, con suficiente tiempo de antelación para favorecer su organización.

**3. INASISTENCIA:** en caso de no presentarse el día del inicio del Máster Semipresencial, el alumno perderá el derecho a la misma sin posibilidad de reembolso o cambio de fechas. La ausencia durante más de dos días a las prácticas sin causa justificada/médica, supondrá la renuncia las prácticas y, por tanto, su finalización automática. Cualquier problema que aparezca durante el transcurso de la estancia se tendrá que informar debidamente y de forma urgente al tutor académico.

**4. CERTIFICACIÓN:** el alumno que supere el Máster Semipresencial recibirá un certificado que le acreditará la estancia en el centro en cuestión.

**5. RELACIÓN LABORAL:** el Máster Semipresencial no constituirá una relación laboral de ningún tipo.

**6. ESTUDIOS PREVIOS:** algunos centros podrán requerir certificado de estudios previos para la realización del Máster Semipresencial. En estos casos, será necesario presentarlo al departamento de prácticas de TECH para que se pueda confirmar la asignación del centro elegido.

**7. NO INCLUYE:** el Máster Semipresencial no incluirá ningún elemento no descrito en las presentes condiciones. Por tanto, no incluye alojamiento, transporte hasta la ciudad donde se realicen las prácticas, visados o cualquier otra prestación no descrita.

No obstante, el alumno podrá consultar con su tutor académico cualquier duda o recomendación al respecto. Este le brindará toda la información que fuera necesaria para facilitarle los trámites.

08

# ¿Dónde puedo hacer las Prácticas?

En la elección de los centros en los cuales se llevan a cabo las prácticas, TECH siempre tiene en cuenta la selección de los mejores espacios, en lo que existe el staff más destacado y cumplen los estándares de calidad que requiere esta institución. De esta manera, el alumnado podrá realizar una estancia en un entorno empresarial de primer nivel, que le permita progresar en su sector de la mano de auténticos expertos.



“

*Alcanza tu progresión profesional de la mano de los mejores expertos en la gestión y dirección de proyectos”*



El alumno podrá cursar la parte práctica de este Máster Semipresencial en los siguientes centros:



**Escuela de Negocios**

**Pisa Proyectos de Innovación**

País	Ciudad
España	Asturias

Dirección: Calle Ada Byron, 107, Edificio Pisa, 33203 Gijón

Agencia de innovación referente en servicios de consultoría/asesoramiento de índole tecnológico y empresarial

---

**Capacitaciones prácticas relacionadas:**

- Project Management



**Escuela de Negocios**

**Mecides**

País	Ciudad
España	Santa Cruz de Tenerife

Dirección: Avenida de la Trinidad, 61, 6ª planta, of. 5 y 7, 38204. San Cristóbal de La Laguna, Tenerife

Mecides especializados en el impulso de proyectos I+D+i en España

---

**Capacitaciones prácticas relacionadas:**

- MBA en Dirección de Business Intelligence
- Project Management



**Escuela de Negocios**

**Olympus Center**

País	Ciudad
España	Madrid

Dirección: Calle de Palos de la Frontera, 16, 28012 Madrid

Olympus Center se especializa en el cumplimiento de los objetivos de la persona, atendiendo a su condición física

---

**Capacitaciones prácticas relacionadas:**

- Alto Rendimiento Deportivo
- Monitor de Gimnasio



**Escuela de Negocios**

**Ogilvy Barcelona**

País	Ciudad
España	Barcelona

Dirección: Calle Bolivia 68-70, 08018, Barcelona

Ogilvy es pionera en Publicidad omnipresente, Marketing y Comunicación Empresarial

---

**Capacitaciones prácticas relacionadas:**

- Inteligencia Artificial en Diseño
- Construcción de Marca Personal



**Escuela de Negocios**

**Premium global health care Madrid**

País	Ciudad
España	Madrid

Dirección: C. de Víctor de la Serna, 4, 28016 Madrid

Centro multidisciplinar, especializado en Rehabilitación, readaptación y entrenamiento personal

---

**Capacitaciones prácticas relacionadas:**

- MBA en Marketing Digital
- Project Management



**Escuela de Negocios**

**Premium global health care Fuenlabrada**

País	Ciudad
España	Madrid

Dirección: Paseo de Roma, 1, 28943 Fuenlabrada, Madrid

Centro multidisciplinar, especializado en Rehabilitación, readaptación y entrenamiento personal

---

**Capacitaciones prácticas relacionadas:**

- MBA en Marketing Digital
- Project Management



**Escuela de Negocios**

**Premium global health care Pozuelo**

País	Ciudad
España	Madrid

Dirección: Centro Comercial Monteclaro, Local 59.4, s/n, Av. de Monteclaro, d, 28223 Pozuelo de Alarcón, Madrid

Centro multidisciplinar, especializado en Rehabilitación, readaptación y entrenamiento personal

---

**Capacitaciones prácticas relacionadas:**

- MBA en Marketing Digital
- Project Management





“

*Impulsa tu trayectoria profesional con una enseñanza holística, que te permite avanzar tanto a nivel teórico como práctico”*

09

# Metodología de estudio

TECH es la primera universidad en el mundo que combina la metodología de los **case studies** con el **Relearning**, un sistema de aprendizaje 100% online basado en la reiteración dirigida.

Esta disruptiva estrategia pedagógica ha sido concebida para ofrecer a los profesionales la oportunidad de actualizar conocimientos y desarrollar competencias de un modo intensivo y riguroso. Un modelo de aprendizaje que coloca al estudiante en el centro del proceso académico y le otorga todo el protagonismo, adaptándose a sus necesidades y dejando de lado las metodologías más convencionales.



“

*TECH te prepara para afrontar nuevos retos en entornos inciertos y lograr el éxito en tu carrera”*

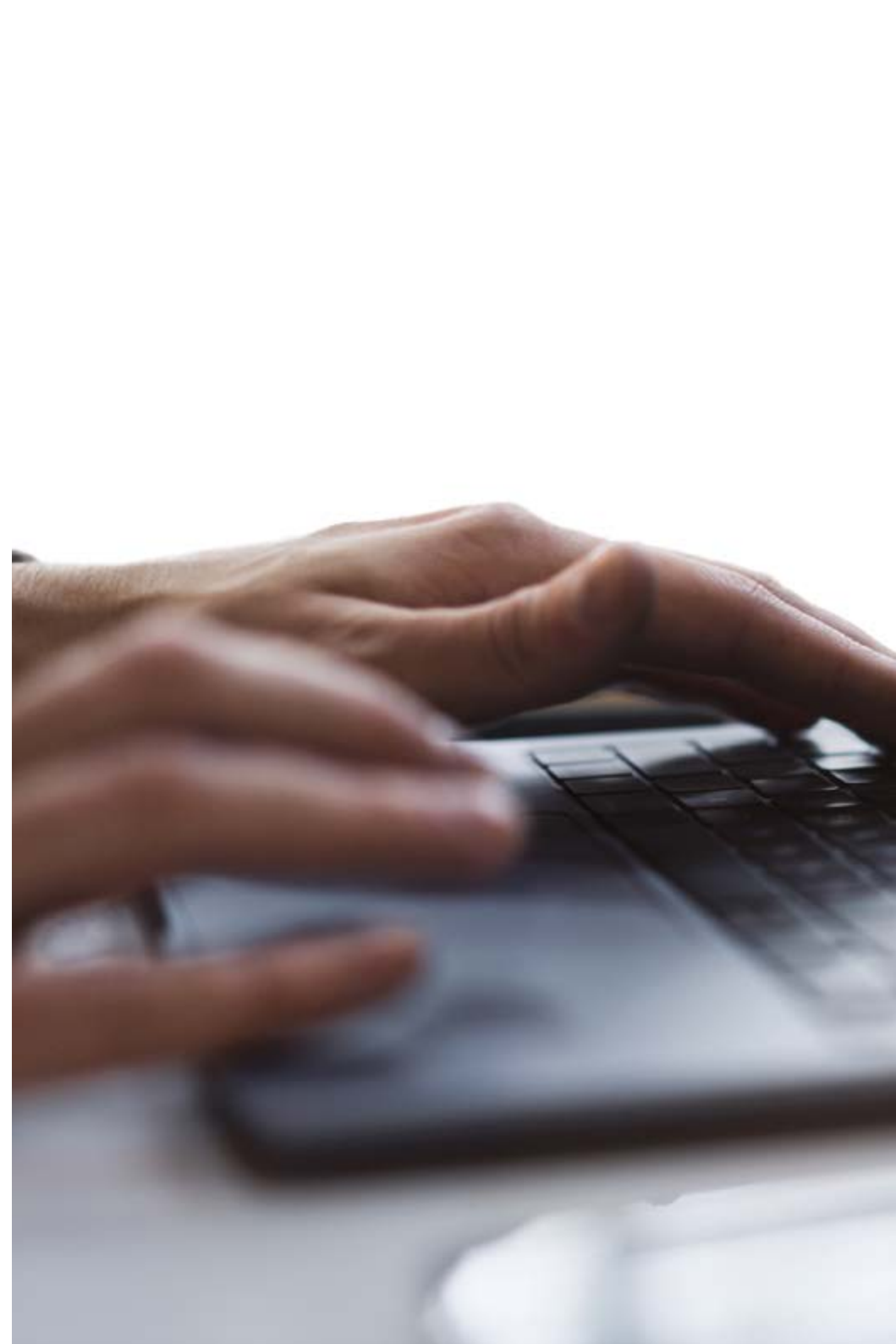
## El alumno: la prioridad de todos los programas de TECH

En la metodología de estudios de TECH el alumno es el protagonista absoluto. Las herramientas pedagógicas de cada programa han sido seleccionadas teniendo en cuenta las demandas de tiempo, disponibilidad y rigor académico que, a día de hoy, no solo exigen los estudiantes sino los puestos más competitivos del mercado.

Con el modelo educativo asincrónico de TECH, es el alumno quien elige el tiempo que destina al estudio, cómo decide establecer sus rutinas y todo ello desde la comodidad del dispositivo electrónico de su preferencia. El alumno no tendrá que asistir a clases en vivo, a las que muchas veces no podrá acudir. Las actividades de aprendizaje las realizará cuando le venga bien. Siempre podrá decidir cuándo y desde dónde estudiar.

“

*En TECH NO tendrás clases en directo  
(a las que luego nunca puedes asistir)”*



## Los planes de estudios más exhaustivos a nivel internacional

TECH se caracteriza por ofrecer los itinerarios académicos más completos del entorno universitario. Esta exhaustividad se logra a través de la creación de temarios que no solo abarcan los conocimientos esenciales, sino también las innovaciones más recientes en cada área.

Al estar en constante actualización, estos programas permiten que los estudiantes se mantengan al día con los cambios del mercado y adquieran las habilidades más valoradas por los empleadores. De esta manera, quienes finalizan sus estudios en TECH reciben una preparación integral que les proporciona una ventaja competitiva notable para avanzar en sus carreras.

Y además, podrán hacerlo desde cualquier dispositivo, pc, tableta o smartphone.

“

*El modelo de TECH es asincrónico, de modo que te permite estudiar con tu pc, tableta o tu smartphone donde quieras, cuando quieras y durante el tiempo que quieras”*

## Case studies o Método del caso

El método del caso ha sido el sistema de aprendizaje más utilizado por las mejores escuelas de negocios del mundo. Desarrollado en 1912 para que los estudiantes de Derecho no solo aprendiesen las leyes a base de contenidos teóricos, su función era también presentarles situaciones complejas reales. Así, podían tomar decisiones y emitir juicios de valor fundamentados sobre cómo resolverlas. En 1924 se estableció como método estándar de enseñanza en Harvard.

Con este modelo de enseñanza es el propio alumno quien va construyendo su competencia profesional a través de estrategias como el *Learning by doing* o el *Design Thinking*, utilizadas por otras instituciones de renombre como Yale o Stanford.

Este método, orientado a la acción, será aplicado a lo largo de todo el itinerario académico que el alumno emprenda junto a TECH. De ese modo se enfrentará a múltiples situaciones reales y deberá integrar conocimientos, investigar, argumentar y defender sus ideas y decisiones. Todo ello con la premisa de responder al cuestionamiento de cómo actuaría al posicionarse frente a eventos específicos de complejidad en su labor cotidiana.



## Método Relearning

En TECH los *case studies* son potenciados con el mejor método de enseñanza 100% online: el *Relearning*.

Este método rompe con las técnicas tradicionales de enseñanza para poner al alumno en el centro de la ecuación, proveyéndole del mejor contenido en diferentes formatos. De esta forma, consigue repasar y reiterar los conceptos clave de cada materia y aprender a aplicarlos en un entorno real.

En esta misma línea, y de acuerdo a múltiples investigaciones científicas, la reiteración es la mejor manera de aprender. Por eso, TECH ofrece entre 8 y 16 repeticiones de cada concepto clave dentro de una misma lección, presentada de una manera diferente, con el objetivo de asegurar que el conocimiento sea completamente afianzado durante el proceso de estudio.

*El Relearning te permitirá aprender con menos esfuerzo y más rendimiento, implicándote más en tu especialización, desarrollando el espíritu crítico, la defensa de argumentos y el contraste de opiniones: una ecuación directa al éxito.*



## Un Campus Virtual 100% online con los mejores recursos didácticos

Para aplicar su metodología de forma eficaz, TECH se centra en proveer a los egresados de materiales didácticos en diferentes formatos: textos, vídeos interactivos, ilustraciones y mapas de conocimiento, entre otros. Todos ellos, diseñados por profesores cualificados que centran el trabajo en combinar casos reales con la resolución de situaciones complejas mediante simulación, el estudio de contextos aplicados a cada carrera profesional y el aprendizaje basado en la reiteración, a través de audios, presentaciones, animaciones, imágenes, etc.

Y es que las últimas evidencias científicas en el ámbito de las Neurociencias apuntan a la importancia de tener en cuenta el lugar y el contexto donde se accede a los contenidos antes de iniciar un nuevo aprendizaje. Poder ajustar esas variables de una manera personalizada favorece que las personas puedan recordar y almacenar en el hipocampo los conocimientos para retenerlos a largo plazo. Se trata de un modelo denominado *Neurocognitive context-dependent e-learning* que es aplicado de manera consciente en esta titulación universitaria.

Por otro lado, también en aras de favorecer al máximo el contacto mentor-alumno, se proporciona un amplio abanico de posibilidades de comunicación, tanto en tiempo real como en diferido (mensajería interna, foros de discusión, servicio de atención telefónica, email de contacto con secretaría técnica, chat y videoconferencia).

Asimismo, este completísimo Campus Virtual permitirá que el alumnado de TECH organice sus horarios de estudio de acuerdo con su disponibilidad personal o sus obligaciones laborales. De esa manera tendrá un control global de los contenidos académicos y sus herramientas didácticas, puestas en función de su acelerada actualización profesional.



*La modalidad de estudios online de este programa te permitirá organizar tu tiempo y tu ritmo de aprendizaje, adaptándolo a tus horarios”*

### La eficacia del método se justifica con cuatro logros fundamentales:

1. Los alumnos que siguen este método no solo consiguen la asimilación de conceptos, sino un desarrollo de su capacidad mental, mediante ejercicios de evaluación de situaciones reales y aplicación de conocimientos.
2. El aprendizaje se concreta de una manera sólida en capacidades prácticas que permiten al alumno una mejor integración en el mundo real.
3. Se consigue una asimilación más sencilla y eficiente de las ideas y conceptos, gracias al planteamiento de situaciones que han surgido de la realidad.
4. La sensación de eficiencia del esfuerzo invertido se convierte en un estímulo muy importante para el alumnado, que se traduce en un interés mayor en los aprendizajes y un incremento del tiempo dedicado a trabajar en el curso.



## La metodología universitaria mejor valorada por sus alumnos

Los resultados de este innovador modelo académico son constatables en los niveles de satisfacción global de los egresados de TECH.

La valoración de los estudiantes sobre la calidad docente, calidad de los materiales, estructura del curso y sus objetivos es excelente. No en valde, la institución se convirtió en la universidad mejor valorada por sus alumnos según el índice global score, obteniendo un 4,9 de 5.

*Accede a los contenidos de estudio desde cualquier dispositivo con conexión a Internet (ordenador, tablet, smartphone) gracias a que TECH está al día de la vanguardia tecnológica y pedagógica.*

*Podrás aprender con las ventajas del acceso a entornos simulados de aprendizaje y el planteamiento de aprendizaje por observación, esto es, Learning from an expert.*



Así, en este programa estarán disponibles los mejores materiales educativos, preparados a conciencia:



#### Material de estudio

Todos los contenidos didácticos son creados por los especialistas que van a impartir el curso, específicamente para él, de manera que el desarrollo didáctico sea realmente específico y concreto.

Estos contenidos son aplicados después al formato audiovisual que creará nuestra manera de trabajo online, con las técnicas más novedosas que nos permiten ofrecerte una gran calidad, en cada una de las piezas que pondremos a tu servicio.



#### Prácticas de habilidades y competencias

Realizarás actividades de desarrollo de competencias y habilidades específicas en cada área temática. Prácticas y dinámicas para adquirir y desarrollar las destrezas y habilidades que un especialista precisa desarrollar en el marco de la globalización que vivimos.



#### Resúmenes interactivos

Presentamos los contenidos de manera atractiva y dinámica en píldoras multimedia que incluyen audio, vídeos, imágenes, esquemas y mapas conceptuales con el fin de afianzar el conocimiento.

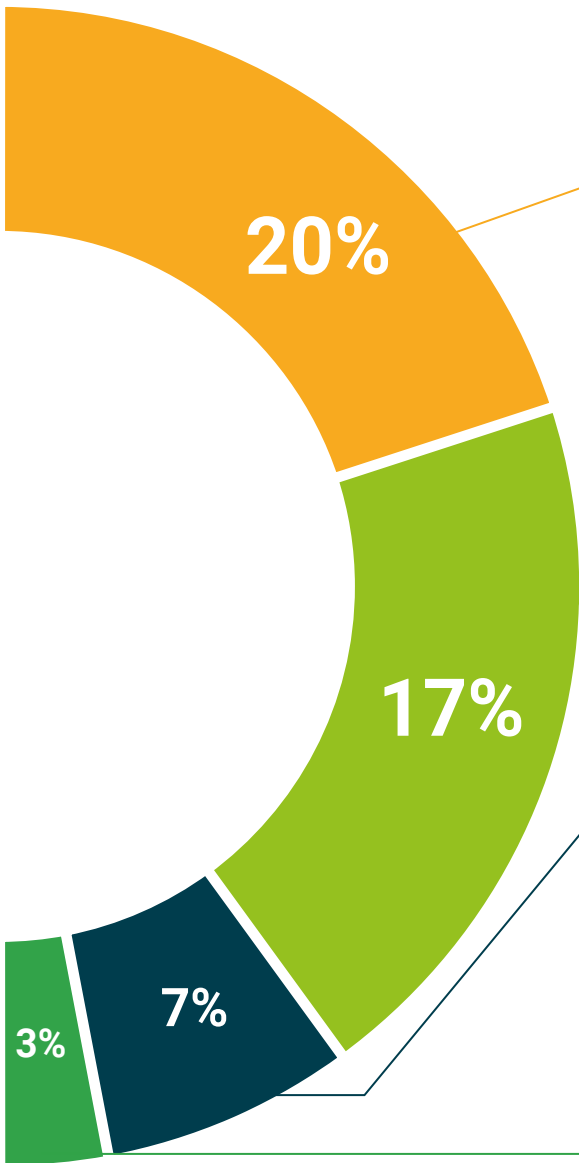
Este sistema exclusivo educativo para la presentación de contenidos multimedia fue premiado por Microsoft como "Caso de éxito en Europa".



#### Lecturas complementarias

Artículos recientes, documentos de consenso, guías internacionales... En nuestra biblioteca virtual tendrás acceso a todo lo que necesitas para completar tu capacitación.





#### Case Studies

Completarás una selección de los mejores *case studies* de la materia. Casos presentados, analizados y tutorizados por los mejores especialistas del panorama internacional.



#### Testing & Retesting

Evaluamos y reevaluamos periódicamente tu conocimiento a lo largo del programa. Lo hacemos sobre 3 de los 4 niveles de la Pirámide de Miller.



#### Clases magistrales

Existe evidencia científica sobre la utilidad de la observación de terceros expertos. El denominado *Learning from an expert* afianza el conocimiento y el recuerdo, y genera seguridad en nuestras futuras decisiones difíciles.



#### Guías rápidas de actuación

TECH ofrece los contenidos más relevantes del curso en forma de fichas o guías rápidas de actuación. Una manera sintética, práctica y eficaz de ayudar al estudiante a progresar en su aprendizaje.



# 10 Titulación

El Título de Máster Semipresencial en Project Management garantiza, además de la capacitación más rigurosa y actualizada, el acceso a un título de Máster Semipresencial expedido por TECH Global University.



“

*Supera con éxito este programa y recibe tu titulación universitaria sin desplazamientos ni farragosos trámites”*

Este programa te permitirá obtener el título propio de **Máster Semipresencial en Project Management** avalado por **TECH Global University**, la mayor Universidad digital del mundo.

**TECH Global University**, es una Universidad Oficial Europea reconocida públicamente por el Gobierno de Andorra (*boletín oficial*). Andorra forma parte del Espacio Europeo de Educación Superior (EEES) desde 2003. El EEES es una iniciativa promovida por la Unión Europea que tiene como objetivo organizar el marco formativo internacional y armonizar los sistemas de educación superior de los países miembros de este espacio. El proyecto promueve unos valores comunes, la implementación de herramientas conjuntas y fortaleciendo sus mecanismos de garantía de calidad para potenciar la colaboración y movilidad entre estudiantes, investigadores y académicos.

Este título propio de **TECH Global University**, es un programa europeo de formación continua y actualización profesional que garantiza la adquisición de las competencias en su área de conocimiento, confiriendo un alto valor curricular al estudiante que supere el programa.

Título: **Máster Semipresencial en Project Management**

Modalidad: **Semipresencial (Online + Prácticas)**

Duración: **12 meses**

Créditos: **60 + 4 ECTS**

**tech global university**

D/Dña \_\_\_\_\_ con documento de identificación \_\_\_\_\_ ha superado con éxito y obtenido el título de:

**Máster Semipresencial en Project Management**

Se trata de un título propio de 1.920 horas de duración equivalente a 64 ECTS, con fecha de inicio dd/mm/aaaa y fecha de finalización dd/mm/aaaa.

TECH Global University es una universidad reconocida oficialmente por el Gobierno de Andorra el 31 de enero de 2024, que pertenece al Espacio Europeo de Educación Superior (EEES).

En Andorra la Vella, a 28 de febrero de 2024

Dr. Pedro Navarro Illana  
Rector

código unico TECH: AFWOR23S techtute.com/titulos

**Máster Semipresencial en Project Management**

Distribución General del Plan de Estudios	
Tipo de materia	Créditos ECTS
Obligatoria (OB)	60
Optativa (OP)	0
Prácticas Externas (PR)	4
Trabajo Fin de Máster (TFM)	0
<b>Total 64</b>	

Distribución General del Plan de Estudios			
Curso	Materia	ECTS	Carácter
1	Dirección estratégica de proyectos	6	OB
1	Alcance y cronograma del proyecto	6	OB
1	Gestión Económica del proyecto	6	OB
1	Contratación y calidad del proyecto	6	OB
1	Gestión personas y recursos	6	OB
1	Organización y proyectos innovadores	6	OB
1	Metodologías ágiles	6	OB
1	PMO	6	OB
1	Gestión de los riesgos del proyecto	6	OB
1	Finanzas del proyecto	6	OB

Dr. Pedro Navarro Illana  
Rector

**tech global university**

\*Apostilla de La Haya. En caso de que el alumno solicite que su título en papel recabe la Apostilla de La Haya, TECH Global University realizará las gestiones oportunas para su obtención, con un coste adicional.

salud futuro  
confianza personas  
educación información tutores  
garantía acreditación enseñanza  
instituciones tecnología aprendizaje  
comunidad compromiso  
atención personalizada innovación  
conocimiento presente  
desarrollo web formación  
aula virtual idiomas



## Máster Semipresencial Project Management

Modalidad: Semipresencial (Online + Prácticas)

Duración: 12 meses

Titulación: TECH Global University

Créditos: 60 + 4 ECTS

# Máster Semipresencial

## Project Management

