

Máster Semipresencial

MBA en Recursos Humanos
(CHRO, Chief Human
Resources Officer)





Máster Semipresencial

MBA en Recursos Humanos (CHRO, Chief Human Resources Officer)

Modalidad: Semipresencial (Online + Prácticas)

Duración: 12 meses

Titulación: TECH Universidad Tecnológica

Creditos: 60 + 5 ECTS

Acceso web: www.techtitute.com/escuela-de-negocios/master-semipresencial/master-semipresencial-mba-recursos-humanos-chro-chief-human-resources-officer

Índice

01

Presentación

pág. 4

02

¿Por qué cursar este
Máster Semipresencial?

pág. 8

03

Objetivos

pág. 12

04

Competencias

pág. 16

05

Dirección del curso

pág. 20

06

Estructura y contenido

pág. 24

07

Prácticas

pág. 28

08

¿Dónde puedo hacer
las Prácticas?

pág. 34

09

Metodología

pág. 38

10

Titulación

pág. 46

01

Presentación

Las nuevas tecnologías han supuesto una revolución en el ámbito de Recursos Humanos. Una muestra de ello es que han permitido la automatización de diversos procesos, entre los que sobresalen la gestión de nóminas, el reclutamiento, la evaluación del desempeño y la gestión del tiempo. En esta línea, los especialistas deben manejar las herramientas tecnológicas con eficiencia para disfrutar de sus ventajas. Esta titulación brinda la oportunidad al alumnado de profundizar en nuevas formas de organización y metodología de trabajado aprovechando la gestión de personas en la era digital. Asimismo, ofrece una estancia práctica durante 3 intensivas semanas donde podrá desarrollar todo su potencial en una empresa de gran prestigio de la mano de los profesionales más expertos del área.





“

Con este programa te posicionarás como un activo clave en la institución gracias a tus dotes de liderazgo en el rol de Chief Human Resources Officer”

El capital humano es uno de los aspectos más importantes en cualquier institución, ya que de su talento y compromiso dependen gran parte del éxito organizacional. En un mercado caracterizado por la constante expansión, la figura del *Chief Human Resources Officer* (CHRS) desempeña un papel clave, al coordinar con eficacia los esfuerzos del departamento de Recursos Humanos. A su vez, esto implica dominar aspectos como la gestión del talento, comunicación estratégica o gestión económica.

Pensando en esto, TECH ha decidido crear este Máster Semipresencial, en el que se ofrece al alumnado una especialización teórico-práctica para que conozcan los aspectos más relevantes del ámbito de Recursos Humanos. Además, constituye una oportunidad única para conocer y desarrollar las habilidades de liderazgo que deberán poner en práctica durante su faceta laboral.

Durante este Máster Semipresencial, con una duración de 1 año, el alumnado contará con un equipo docente experto en la materia que le guiará durante la gestión del talento humano para lograr los objetivos organizacionales y crear un entorno de trabajo altamente productivo. También pondrá a su disposición la tecnología más sofisticada en este ámbito, destacando las habilidades del *Professional Brand*.

Cabe destacar que los contenidos de este programa han sido elaborados por expertos en el área, que desempeñan actualmente su labor profesional y que tienen un amplio bagaje en el área empresarial. Por lo tanto, el alumnado de esta titulación cuenta con las garantías que demandan para recibir una enseñanza de calidad y con conocimiento actualizado.

En estas 1.500 horas de aprendizaje, el alumnado cursará una fase teórica impartida 100% online. En esta etapa contará con todo el material del plan de estudios para que sea descargado y visualizado en cualquier momento. Una libertad que facilita a los alumnos compatibilizar sus obligaciones personales con una enseñanza que le permitirá crecer en su ámbito profesional. Asimismo, al finalizar esta fase, los estudiantes tendrán una capacitación práctica de 3 semanas de duración junto a profesionales del sector en una empresa dedicada a los Recursos Humanos.

Este **Máster Semipresencial en MBA en Recursos Humanos (CHRO, Chief Human Resources Officer)** contiene el programa más completo y actualizado del mercado.

Sus características más destacadas son:

- ♦ Desarrollo de más de 100 casos prácticos presentados por profesionales de Recursos Humanos
- ♦ Sus contenidos gráficos, esquemáticos y eminentemente prácticos con los que están concebidos, recogen una información imprescindible sobre aquellas disciplinas indispensables para el ejercicio profesional
- ♦ Las últimas recomendaciones sobre Análisis de la cuenta de pérdidas y ganancias
- ♦ Las herramientas más vanguardistas de evaluación del rendimiento y gestión del desempeño
- ♦ Técnicas innovadoras de Coaching y psicología positiva para motivar a los empleados
- ♦ Todo esto se complementará con lecciones teóricas, preguntas al experto, foros de discusión de temas controvertidos y trabajos de reflexión individual
- ♦ Disponibilidad de los contenidos desde cualquier dispositivo fijo o portátil con conexión a internet
- ♦ Además, podrás realizar una estancia de prácticas en una de las mejores empresas



Adquiere un conocimiento profundo sobre las dinámicas de grupo y aplícalos a tus próximas entrevistas laborales con esta titulación"

“ *Disfrutarás de una estancia intensiva de 3 semanas en una institución de referencia en Recursos Humanos y adquirirás todo las competencias necesarias para progresar profesionalmente*”

En esta propuesta de Máster, de carácter profesionalizante y modalidad semipresencial, el programa está dirigido a la actualización de profesionales de Recursos Humanos y que requieren un alto nivel de cualificación. Los contenidos están basados en la última evidencia científica, y orientados de manera didáctica para integrar el saber teórico en la práctica de gestión del personal.

Gracias a su contenido multimedia elaborado con la última tecnología educativa, permitirán al profesional de Recursos Humanos un aprendizaje situado y contextual, es decir, un entorno simulado que proporcionará un aprendizaje inmersivo programado para entrenarse ante situaciones reales. El diseño de este programa se centra en el Aprendizaje Basado en Problemas, mediante el cual deberá tratar de resolver las distintas situaciones de práctica profesional que se le planteen a lo largo del mismo. Para ello, contará con la ayuda de un novedoso sistema de vídeo interactivo realizado por reconocidos expertos.

¿Quieres crear tu propia empresa de Recursos Humanos? Lánzate tras realizar este innovador programa y triunfa.

Compatibiliza tus obligaciones personales con un Máster Semipresencial 100% online en su etapa teórica.



02

¿Por qué cursar este Máster Semipresencial?

Para obtener un desarrollo real en el campo de los Recursos Humanos, no solo basta con conocer los últimos procedimientos y técnicas del mercado. Resulta fundamental profundizar en la forma de implementarlos en las diferentes casuísticas que puedan producirse dentro de esta disciplina. Por ello, TECH ha desarrollado esta titulación, donde se combina la actualización más reciente en áreas como la Economía, Psicología o Comunicación, con una estancia práctica en una compañía de alto prestigio. De esta forma, los profesionales adquirirán una visión integral del panorama más actual en Recursos Humanos.





“

TECH te ofrece la oportunidad de adentrarte en una compañía real para nutras tu praxis con las últimas novedades en Recursos Humanos”

1. Actualizarse a partir de la última tecnología disponible

Durante los últimos años, han surgido nuevas tecnologías que han transformado por completo el campo de los Recursos Humanos. Por ejemplo, las plataformas de evaluación y *feedback* permiten a los empleados proporcionar retroalimentación continua sobre su desempeño profesional. Por ello, TECH implementa este Máster Semipresencial para que los profesionales se adentren en un entorno de Administración del Personal repleto de tecnología de última generación en este campo.

2. Profundizar a partir de la experiencia de los mejores especialistas

TECH ofrece a sus estudiantes la guía personalizada de grandes expertos en Recursos Humanos. Un grupo de ellos los asistirá durante el aprendizaje teórico de los contenidos de este Máster Semipresencial y otros se encargarán de supervisar el desarrollo de nuevas habilidades durante una intensiva estancia práctica.

3. Adentrarse en entornos profesionales de primera

Bajo minuciosos criterios de excelencia, TECH elige a las organizaciones que acogerán a sus egresados para la práctica profesional de este programa de estudios. Todas las entidades seleccionadas disponen de un elevado prestigio, así como cuentan con las tecnologías más innovadoras del mercado empresarial.





4. Combinar la mejor teoría con la práctica más avanzada

Aunque esta titulación consta de una parte teórica de gran envergadura, su fase práctica también es de vital importancia. A través de ella, y por medio de múltiples herramientas de aprendizaje práctico, el alumno participará en proyectos que le valdrán los conocimientos más actualizados en materia de Recursos Humanos.

5. Expandir las fronteras del conocimiento

TECH tiene a su alcance una red de convenios y colaboradores de alcance internacional. De esa manera, sus estudiantes podrán acceder a centros de prácticas profesionales ubicados en diferentes latitudes geográficas y desarrollar competencias a partir de estándares globalizados.

“

Tendrás una inmersión práctica total en el centro que tú mismo elijas”

03 Objetivos

El objetivo de este Máster Semipresencial en MBA en Recursos Humanos (CHRO, Chief Human Resources Officer) es lograr que el alumnado adquiera y comprenda los conocimientos que aportan una especialización para poner en marcha un plan de Recursos Humanos. Para conseguirlo, los estudiantes desarrollarán competencias en diferentes áreas como la Economía, Comunicación o Psicología. Además, comprenderán las nuevas realidades en Recursos Humanos que han provocado la irrupción de las tecnologías.



“

Estarás cualificado para resolver desafíos y problemas relacionados con la gestión de Recursos Humanos de un modo efectivo”



Objetivo general

- El objetivo general que tiene el Máster Semipresencial en MBA en Recursos Humanos (CHRO, Chief Human Resources Officer) impulsar al alumnado a apoyar al crecimiento y talento de su empresa mediante un Plan de Recursos Humanos Solvente. Para ello, debe tener conocimiento de diversas áreas, entre las que se incluyen la económica, comunicativa y ética. En esta capacitación práctica, los estudiantes se centrarán en aquellos contenidos más importantes en el día a día del *Chief Human Resources Officer*. Además, se ofrecerán ejemplos reales y casos prácticos donde ver la aplicación concreta de toda la teoría



El programa fortalecerá tus habilidades de liderazgo y capacidad para tomar decisiones estratégicas en el ámbito de Recursos Humanos”





Objetivos específicos

- Obtener una visión integral sobre la gestión de los recursos humanos de una empresa
- Analizar sobre los procesos de selección en las empresas y el papel fundamental que tienen a futuro
- Diseñar el proceso de selección y reclutamiento de personal
- Analizar las vacantes libres y los posibles perfiles que más se ajusten para ejercer los cargos y su posicionamiento dentro de la empresa
- Profundizar en los diferentes procesos de selección de personal
- Analizar las decisiones de las diferentes áreas a través del modelo de cultura corporativa, tanto en el ámbito nacional como internacional
- Establecer una valiosa red social con otros participantes, profesores, líderes de empresa y coach para explorar los desafíos del cambiante entorno actual
- Conocer las características y componentes del comportamiento organizativo y la cultura organizacional
- Desarrollar metodologías y técnicas de vanguardia en la gestión de personas y desarrollo del talento dentro de la organización, mediante una visión estratégica e innovadora que favorezca retos como la transformación digital y su impacto en la cultura, negocio y gestión del talento
- Desarrollar e implementar de forma adecuada las principales políticas de Recursos Humanos: selección, formación y retribución
- Entender las bases financieras y contables de la gestión de personal
- Potenciar las posibilidades que la tecnología permite a través de los Recursos Humanos 2.0
- Saber aplicar técnicas de coaching y psicología positiva para motivar a los empleados
- Conocer en profundidad los procesos de gestión y administración de recursos humanos: contrataciones, despidos, reestructuración de plantilla, negociación colectiva, incapacidad laboral
- Ser capaz de poner en práctica las nuevas metodologías de trabajo que son compatibles con tu negocio
- Practicar técnicas de comunicación interna adecuadas para mantener la cohesión y transmitir correctamente los objetivos estratégicos
- Profundizar sobre los diferentes canales de comunicación y su asertividad en los procesos empresariales
- Buscar herramientas comunicativas para hacer de ellas herramientas de planeación, ejecución y obtención de logros
- Identificar las normas corporativas que existen y su ética profesional para no infringir en delitos o faltas de la empresa
- Analizar sobre casos en donde la ética es la principal falta en un error corporativo
- Profundizar sobre las normativas corporativas que se ejercen en el ámbito laboral
- Saber gestionar al personal en la era digital, con los cambios que ello supone en la organización empresarial
- Identificar las rutas de acceso digital a las que puede acceder el personal para contactar al ente corporativo

04 Competencias

El alumnado del presente Máster Semipresencial obtendrá las competencias requeridas para dominar el área de Recursos Humanos, estando preparado para abordar los desafíos cambiantes del mundo empresarial y para impulsar el crecimiento de las organizaciones. Asimismo, serán capaces de aplicar nuevas formas de organización y metodologías de trabajo adaptada a los negocios digitales.





“

Domina todas las técnicas y herramientas de Data Analysis. ¡Matricúlate en este Máster Semipresencial!”



Competencias generales

- Tener la capacidad de planificar y organizar el nivel directivo de una organización de acuerdo a su estructura y diseño
- Comprender las estrategias para planificar y gestionar los proyectos del departamento de Recursos Humanos, tener la capacidad de diseñar puestos de trabajo y entender el proceso y necesidad de las auditorías en este campo
- Relacionar conocimientos propios de las finanzas, tales como análisis financiero, valoración de inversiones y logística de compras, lo que permitirá una visión integral de la organización para establecer de manera efectiva el diseño y operación del área de Recursos Humanos
- Conocer y aplicar conceptos y estrategias propios del coaching a nivel ejecutivo, entender los principios neurobiológicos de este proceso y su posible injerencia en el autocontrol, el crecimiento personal y el incremento en la eficiencia



Con este programa actualizarás tus conocimientos y te pondrás al día de las últimas novedades en Executive Coaching. Así estarás preparado para enfrentarte a cualquier desafío que se te plantee”





Competencias específicas

- Aplicar las estrategias propias de la gestión del talento, identificando y seleccionando los modelos y la forma de aplicarlos de manera eficiente en una organización en particular
- Establecer la metodología adecuada para tener una comunicación efectiva dentro de la organización, buscando la prevención de conflictos y solucionando y negociando los existentes para solucionarlos de manera rápida y efectiva
- Entender la importancia de la dirección en la vigilancia de la responsabilidad social corporativa, teniendo en cuenta el componente ético en aspectos laborales, financieros, ambientales y sociales
- Aplicar nuevas formas de organización y nuevas metodologías de trabajo adaptadas a los negocios digitales
- Entender y poder implementar la gestión del talento en las empresas, adecuándose a la diversidad, con apego a la normatividad laboral y al respeto a los derechos humanos
- Entender la evolución de los recursos humanos desde una visión integrada y estratégica

05

Dirección del curso

Con el objetivo de ofrecer la mayor calidad posible al alumnado, TECH ha seleccionado con minuciosidad a un cuadro docente de primer nivel. Estos profesionales cuentan con un amplio bagaje profesional en el área de Recursos Humanos. De esta forma, se mantienen al día de todos los avances que se han producido en este ámbito para ofrecer servicios basados en la excelencia. Todo esto permitirá a los especialistas a adquirir nuevos y profundos conocimientos gracias al apoyo de un cuadro docente especializado en el área.



“

Un experimentado grupo docente te guiará durante todo el proceso de aprendizaje y resolverá las dudas que puedan surgirte”

Dirección



D. González Ferrer, Óliver

- ♦ Director de Planificación Estratégica de Professional Recruitment en ManpowerGroup
- ♦ Director de Comunicación - Planificación Estratégica de Proyectos en Trabajando.com
- ♦ Responsable de Marketing y Comunicación en Trabajando.com
- ♦ Sociólogo en el Cabildo de Fuerteventura
- ♦ Máster en Publicidad y Comunicación por la Universidad Pontificia Comillas
- ♦ Licenciado en Sociología en la Universidad de la Laguna

Profesores

Dña. Olmos Otero, Leire

- ♦ HR Manager en Sea & Ports MGM
- ♦ HR Manager en Marguisa Shipping Lines
- ♦ Técnico de RR. HH. en Prodemsas Asesores Legales y Tributarios
- ♦ Máster en Asesoría Jurídico-Laboral
- ♦ Diplomada en Relaciones Laborales por la Universidad Rey Juan Carlos

D. Caparrós Jiménez, Javier

- ♦ Responsable de Reclutamiento Profesional en ManpowerGroup
- ♦ Director Internacional de HR Consulting en Universia
- ♦ Director General de Selección en Hay Group
- ♦ Director de Grandes Cuentas del Área Manager en Ajilon
- ♦ Máster en Práctica Jurídica en Colex
- ♦ Licenciado en Derecho por la Universidad Autónoma de Madrid



Dña. Cañas García, Ana

- ♦ Jefe de Personal Interino en Jotelulu
- ♦ Socia-Consultora y Coordinadora del Área de Talento Digital en Coherentis
- ♦ Consultora de Talento Digital en Talenttics
- ♦ Consultora de Reclutamiento Internacional en Grupo Binternational
- ♦ Consultora de Selección en ARG Human Resources Advisor
- ♦ Licenciada en Derecho por la Universidad Carlos III
- ♦ Diplomada en Relaciones Laborales por la Universidad Carlos III

Dña. Lago Burgos, Iria

- ♦ Responsable de Comunicación en Grupo Obremo
- ♦ Comunicación, Marketing y Eventos en Innova&acción
- ♦ Coordinadora en Comunicación Corporativa y Marketing en Trabajando.com
- ♦ *Social Media Manager & Content Creator* en MaDI
- ♦ Protocolo Avanzado en *Communication, Marketing and Protocol*
- ♦ Licenciada en Periodismo por la Universidad Carlos III

Dra. Ruíz Rodríguez, Raquel

- ♦ Directora en Rétate Consultora, Escuela Talento y Ciencia
- ♦ Colaboradora de radio en el programa Rompiendo las Reglas
- ♦ Directora de Desarrollo de Carreras Profesionales
- ♦ HR Manager en Bureau Veritas
- ♦ Doctorado en Liderazgo Empresarial por la Universidad Rey Juan Carlos
- ♦ Máster Oficial de *Neuromanagement* por la Universidad Rey Juan Carlos
- ♦ Máster Nivel Oro en Coaching por el IEC
- ♦ Máster en Recursos Humanos por IMF
- ♦ Licenciada en Relaciones Laborales por la Universidad de Valencia

06

Estructura y contenido

El temario que conforma este Máster Semipresencial ha sido diseñado para abordar los puntos claves del departamento de Recursos Humanos de cualquier empresa. Así, el alumnado tiene en esta titulación 9 módulos con un enfoque eminentemente práctico y experiencial que le aportarán una visión ampliada y actualizada del sector. Los vídeo resúmenes de cada tema, los casos reales aportados por el equipo docente y el sistema de aprendizaje *Relearning*, basado en la reiteración de contenido, serán esenciales para la comprensión de todo el temario y su puesta en práctica en el área profesional.





“

Accederás a todo el contenido teórico desde el primer día para que lo visualices cuando desees”

Módulo 1. Dirección estratégica de RRHH

- 1.1. Evolución de los RRHH. Una visión integrada
- 1.2. Pensamiento estratégico y sistema
- 1.3. Planificación y gestión de proyectos del departamento de RRHH
- 1.4. Diseño organizativo estratégico
- 1.5. Diseño de puestos de trabajo, reclutamiento y selección
- 1.6. Liderazgo estratégico
- 1.7. Auditoría y control de la función de RRHH

Módulo 2. Proceso de gestión y administración de RRHH

- 2.1. Contratación laboral
- 2.2. Intermediación laboral
- 2.3. Relaciones laborales y tecnologías de la información
- 2.4. Despidos y reestructuración de plantillas
- 2.5. Negociación colectiva
- 2.6. Incapacidad laboral y salud
- 2.7. Salud y calidad laboral

Módulo 3. Comportamiento organizacional

- 3.1. Cultura organizacional
- 3.2. Estructura de la organización
- 3.3. Dirección de la organización
- 3.4. Comportamiento y cambios organizativos
- 3.5. Poder y política
- 3.6. Organización del Departamento de RRHH
- 3.7. Las personas en las organizaciones
- 3.8. Gestión del conocimiento

Módulo 4. Gestión económica y *Management*

- 4.1. Bases financieras y contables para la gestión de RR.HH.
- 4.2. Diagnóstico financiero
- 4.3. Análisis de la cuenta de pérdidas y ganancias
- 4.4. Gestión de la política de compensación
- 4.5. Compensación y beneficios no económicos

Módulo 5. *Executive Coaching*

- 5.1. Neuromanagement
- 5.2. Autocontrol y autoeficacia
- 5.3. Coaching
- 5.4. Psicología Positiva
- 5.5. Dirección e inteligencia emocional
- 5.6. Empatía y colaboración
- 5.7. Gestión del tiempo

Módulo 6. Gestión del talento

- 6.1. Análisis del puesto de trabajo
- 6.2. Selección, dinámicas de grupo y reclutamiento de RRHH
- 6.3. Gestión de recursos humanos por competencias
- 6.4. Evaluación del rendimiento y gestión del desempeño
- 6.5. Gestión de la formación
- 6.6. Gestión del talento
- 6.7. Innovación en gestión del talento y las personas
- 6.8. Motivación
- 6.9. *Employer branding*
- 6.10. Desarrollo de equipos de alto desempeño



Módulo 7. Comunicación estratégica

- 7.1. Comunicación interpersonal

Módulo 8. Ética y responsabilidad social corporativa

- 8.1. La función directiva y la RSC
- 8.2. *Corporate responsibility*

Módulo 9. Transformación de los recursos humanos en la era digital

- 9.1. Nuevas formas de organización y nuevas metodologías de trabajo
- 9.2. Habilidades digitales y *professional brand*
- 9.3. RH y data análisis
- 9.4. Gestión de personas en la era digital

“

Esta capacitación elevará tus horizontes profesionales y te convertirá en todo un experto en Recursos Humanos”

07 Prácticas

Tras finalizar la fase teórica, el alumnado iniciará el período de prácticas de este Máster Semipresencial en una empresa que le permitirá desarrollar las funciones del experto en Recursos Humanos. Una actividad en la que contará con el respaldo de profesionales expertos en el área y que le guiarán en los pasos necesarios para realizar sus cometidos manejando las últimas herramientas empleadas en el sector.





“

Realiza tus prácticas junto a profesionales del sector que te aportarán las últimas novedades en Employer Branding”

El período de prácticas del presente programa de Recursos Humanos está constituido por una estancia en una institución, donde el alumnado podrá adquirir una experiencia real de cómo afrontar retos empresariales en la selección, remuneración, motivación y gestión estratégicas de personas en el ámbito institucional. Todo esto con la supervisión de un personal especializado que le acompañará y guiará para que el aprendizaje sea lo más completo posible.

El alumnado estará de lunes a viernes con jornadas de 8 horas consecutivas de aprendizaje práctico. Esta estancia permitirá ver cómo todo lo aprendido en el marco teórico es posible trasladarlo al mundo real de los Recursos Humanos. El equipo docente de TECH de esta titulación estará realizando la labor de tutorización, para que el alumnado consiga en esta fase un aprendizaje óptimo, completo y de calidad.

Sin duda, se trata de una oportunidad para aprender trabajando en la Gestión de Empleados, donde el alumnado podrá evaluar el rendimiento y gestión del desempeño de los trabajadores. También aplicarán técnicas tanto de Coaching como de psicología positiva para motivar a los empleados e instarlos a ser más eficientes en sus puestos laborales.

La parte práctica se realizará con la participación activa del estudiante desempeñando las actividades y procedimientos de cada área de competencia (aprender a aprender y aprender a hacer), con el acompañamiento y guía de los profesores y demás compañeros de entrenamiento que faciliten el trabajo en equipo y la integración multidisciplinar como competencias transversales para la praxis de Recursos Humanos (aprender a ser y aprender a relacionarse).



Los procedimientos descritos a continuación serán la base de la parte práctica de la capacitación, y su realización estará sujeta a la disponibilidad propia del centro y su volumen de trabajo, siendo las actividades propuestas las siguientes:

Módulo	Actividad Práctica
Comportamiento organizacional	Identificar las necesidades de la organización en términos de Recursos Humanos, reclutar candidatos, realizar entrevistas y tomar decisiones de contratación
	Diseñar programas de capacitación para desarrollar las habilidades y competencias de los empleados
	Aplicar sistemas de evaluación de desempeño para medir el rendimiento de los trabajadores
	Desarrollar estrategias de comunicación efectiva para garantizar que los mensajes clave se transmitan a todos los niveles de la organización
	Realizar encuestas y análisis para evaluar el ambiente laboral, identificando áreas de mejora y tomar medidas para crear un entorno de trabajo más productivo
Gestión económica y Management	Desarrollar presupuestos que reflejen los costos asociados con la dotación de personal
	Manejar herramientas de análisis de datos para tomar decisiones basadas en datos sobre la gestión de RRHH, como la predicción de tendencias de rotación de personal
	Implementar sistemas de evaluación del desempeño que estén vinculados a incentivos y aumentos salariales, que permitan identificar a los empleados que contribuyen de forma sobresaliente a la organización
	Garantizar que las políticas de Recursos Humanos cumplan con las regulaciones laborales locales y estatales
	Mantener relaciones efectivas con los sindicatos y gestionar acuerdos laborales o negociaciones
Gestión del talento	Detectar las necesidades de desarrollo de los empleados y crear programas de capacitación que promuevan el crecimiento profesional
	Implementar sistemas de evaluación del desempeño que sirvan para mejorar el rendimiento de los empleados, proporcionando retroalimentación y estableciendo metas de mejora
	Crear estrategias y programas destinados a la retención de los empleados talentosos, incluyendo oportunidades de desarrollo
	Ayudar a los empleados a adaptarse a cambios organizacionales, como reestructuraciones o implementación de nuevas tecnologías
	Facilitar la comunicación efectiva dentro de la compañía para mantener a los empleados informados y comprometidos

Módulo	Actividad Práctica
Comunicación estratégica	Diseñar planes estratégicos de comunicación que estén alineados con los objetivos y la visión de la empresa
	Asegurar que los trabajadores comprendan las políticas y procedimientos de la empresa, entre los que se incluyen beneficios, normativas laborales y códigos de conducta
	Realizar campañas de concienciación sobre temáticas relevantes para los empleados, como diversidad, inclusión, salud y bienestar
	Coordinar la comunicación en situaciones de crisis, como accidentes laborales, despidos masivos o problemas de relaciones laborales
	Reforzar y comunicar tanto la cultura como valores de la empresa, para mantener la cohesión de los empleados
Transformación de los recursos humanos en la era digital	Emplear plataformas digitales y redes sociales para identificar, atraer y reclutar talento
	Promover la colaboración y comunicación entre empleados mediante el uso de herramientas digitales, como aplicaciones de mensajería instantánea
	Facilitar la transición de los trabajadores a nuevas tecnologías, proporcionando capacitación y apoyo durante el proceso
	Fomentar una cultura organizacional que abrace la transformación digital, impulsando la innovación, agilidad y adaptación al cambio
	Digitalizar los procesos de Recursos Humanos, como la gestión de nóminas, mediante el uso de software y sistemas de gestión de recursos humanos

Seguro de responsabilidad civil

La máxima preocupación de esta institución es garantizar la seguridad tanto de los profesionales en prácticas como de los demás agentes colaboradores necesarios en los procesos de capacitación práctica en la empresa. Dentro de las medidas dedicadas a lograrlo, se encuentra la respuesta ante cualquier incidente que pudiera ocurrir durante todo el proceso de enseñanza-aprendizaje.

Para ello, esta entidad educativa se compromete a contratar un seguro de responsabilidad civil que cubra cualquier eventualidad que pudiera surgir durante el desarrollo de la estancia en el centro de prácticas.

Esta póliza de responsabilidad civil de los profesionales en prácticas tendrá coberturas amplias y quedará suscrita de forma previa al inicio del periodo de la capacitación práctica. De esta forma el profesional no tendrá que preocuparse en caso de tener que afrontar una situación inesperada y estará cubierto hasta que termine el programa práctico en el centro.



Condiciones generales de la capacitación práctica

Las condiciones generales del acuerdo de prácticas para el programa serán las siguientes:

1. TUTORÍA: durante el Máster Semipresencial el alumno tendrá asignados dos tutores que le acompañarán durante todo el proceso, resolviendo las dudas y cuestiones que pudieran surgir. Por un lado, habrá un tutor profesional perteneciente al centro de prácticas que tendrá como fin orientar y apoyar al alumno en todo momento. Por otro lado, también tendrá asignado un tutor académico cuya misión será la de coordinar y ayudar al alumno durante todo el proceso resolviendo dudas y facilitando todo aquello que pudiera necesitar. De este modo, el profesional estará acompañado en todo momento y podrá consultar las dudas que le surjan, tanto de índole práctica como académica.

2. DURACIÓN: el programa de prácticas tendrá una duración de tres semanas continuadas de formación práctica, distribuidas en jornadas de 8 horas y cinco días a la semana. Los días de asistencia y el horario serán responsabilidad del centro, informando al profesional debidamente y de forma previa, con suficiente tiempo de antelación para favorecer su organización.

3. INASISTENCIA: en caso de no presentarse el día del inicio del Máster Semipresencial, el alumno perderá el derecho a la misma sin posibilidad de reembolso o cambio de fechas. La ausencia durante más de dos días a las prácticas sin causa justificada/médica, supondrá la renuncia las prácticas y, por tanto, su finalización automática. Cualquier problema que aparezca durante el transcurso de la estancia se tendrá que informar debidamente y de forma urgente al tutor académico.

4. CERTIFICACIÓN: el alumno que supere el Máster Semipresencial recibirá un certificado que le acreditará la estancia en el centro en cuestión.

5. RELACIÓN LABORAL: el Máster Semipresencial no constituirá una relación laboral de ningún tipo.

6. ESTUDIOS PREVIOS: algunos centros podrán requerir certificado de estudios previos para la realización del Máster Semipresencial. En estos casos, será necesario presentarlo al departamento de prácticas de TECH para que se pueda confirmar la asignación del centro elegido.

7. NO INCLUYE: el Máster Semipresencial no incluirá ningún elemento no descrito en las presentes condiciones. Por tanto, no incluye alojamiento, transporte hasta la ciudad donde se realicen las prácticas, visados o cualquier otra prestación no descrita.

No obstante, el alumno podrá consultar con su tutor académico cualquier duda o recomendación al respecto. Este le brindará toda la información que fuera necesaria para facilitarle los trámites.

08

¿Dónde puedo hacer las Prácticas?

Este Máster Semipresencial contempla en su itinerario una estancia práctica en una empresa del sector que le permitirá al alumnado conocer todo lo que implica instaurar un plan de Recursos Humanos, abarcando áreas como la gestión del talento, comunicación estratégica o *Executive Coaching*. Todo ello con un equipo formado por profesionales que aportarán todo su conocimiento en esta materia y un cuadro docente de TECH que realizará un seguimiento del aprendizaje de los especialistas para que progresen en su trayectoria profesional.



“

Completa tu educación teórica con una estancia práctica, que te mostrará las amplias posibilidades profesionales del área de Recursos Humanos”

tech 36 | ¿Dónde puedo hacer las Prácticas?



El alumno podrá cursar la parte práctica de este Máster Semipresencial en los siguientes centros:



Escuela de Negocios

Descubre Tus Recursos

País	Ciudad
España	Madrid

Dirección: Calle Parque Bujaruelo, 8, 28924 Alcorcón, Madrid

Consulting especializado en Coaching Empresarial, Liderazgo y Job Benchmarking

Capacitaciones prácticas relacionadas:

- MBA en Recursos Humanos (CHRO, Chief Human Resources Officer)





“

Impulsa tu trayectoria profesional con una enseñanza holística, que te permite avanzar tanto a nivel teórico como práctico”

09

Metodología

Este programa de capacitación ofrece una forma diferente de aprender. Nuestra metodología se desarrolla a través de un modo de aprendizaje de forma cíclica: ***el Relearning***.

Este sistema de enseñanza es utilizado, por ejemplo, en las facultades de medicina más prestigiosas del mundo y se ha considerado uno de los más eficaces por publicaciones de gran relevancia como el ***New England Journal of Medicine***.





“

Descubre el Relearning, un sistema que abandona el aprendizaje lineal convencional para llevarte a través de sistemas cíclicos de enseñanza: una forma de aprender que ha demostrado su enorme eficacia, especialmente en las materias que requieren memorización”

TECH Business School emplea el Estudio de Caso para contextualizar todo el contenido

Nuestro programa ofrece un método revolucionario de desarrollo de habilidades y conocimientos. Nuestro objetivo es afianzar competencias en un contexto cambiante, competitivo y de alta exigencia.

“

Con TECH podrás experimentar una forma de aprender que está moviendo los cimientos de las universidades tradicionales de todo el mundo”



Este programa te prepara para afrontar retos empresariales en entornos inciertos y lograr el éxito de tu negocio.



Nuestro programa te prepara para afrontar nuevos retos en entornos inciertos y lograr el éxito en tu carrera.

Un método de aprendizaje innovador y diferente

El presente programa de TECH es una enseñanza intensiva, creada desde 0 para proponerle al directivo retos y decisiones empresariales de máximo nivel, ya sea en el ámbito nacional o internacional. Gracias a esta metodología se impulsa el crecimiento personal y profesional, dando un paso decisivo para conseguir el éxito. El método del caso, técnica que sienta las bases de este contenido, garantiza que se sigue la realidad económica, social y empresarial más vigente.

“

Aprenderás, mediante actividades colaborativas y casos reales, la resolución de situaciones complejas en entornos empresariales reales”

El método del caso ha sido el sistema de aprendizaje más utilizado por las mejores escuelas de negocios del mundo desde que éstas existen. Desarrollado en 1912 para que los estudiantes de Derecho no solo aprendiesen las leyes a base de contenidos teóricos, el método del caso consistió en presentarles situaciones complejas reales para que tomaran decisiones y emitieran juicios de valor fundamentados sobre cómo resolverlas.

En 1924 se estableció como método estándar de enseñanza en Harvard.

Ante una determinada situación, ¿qué debería hacer un profesional? Esta es la pregunta a la que nos enfrentamos en el método del caso, un método de aprendizaje orientado a la acción. A lo largo del programa, los estudiantes se enfrentarán a múltiples casos reales.

Deberán integrar todos sus conocimientos, investigar, argumentar y defender sus ideas y decisiones.

Relearning Methodology

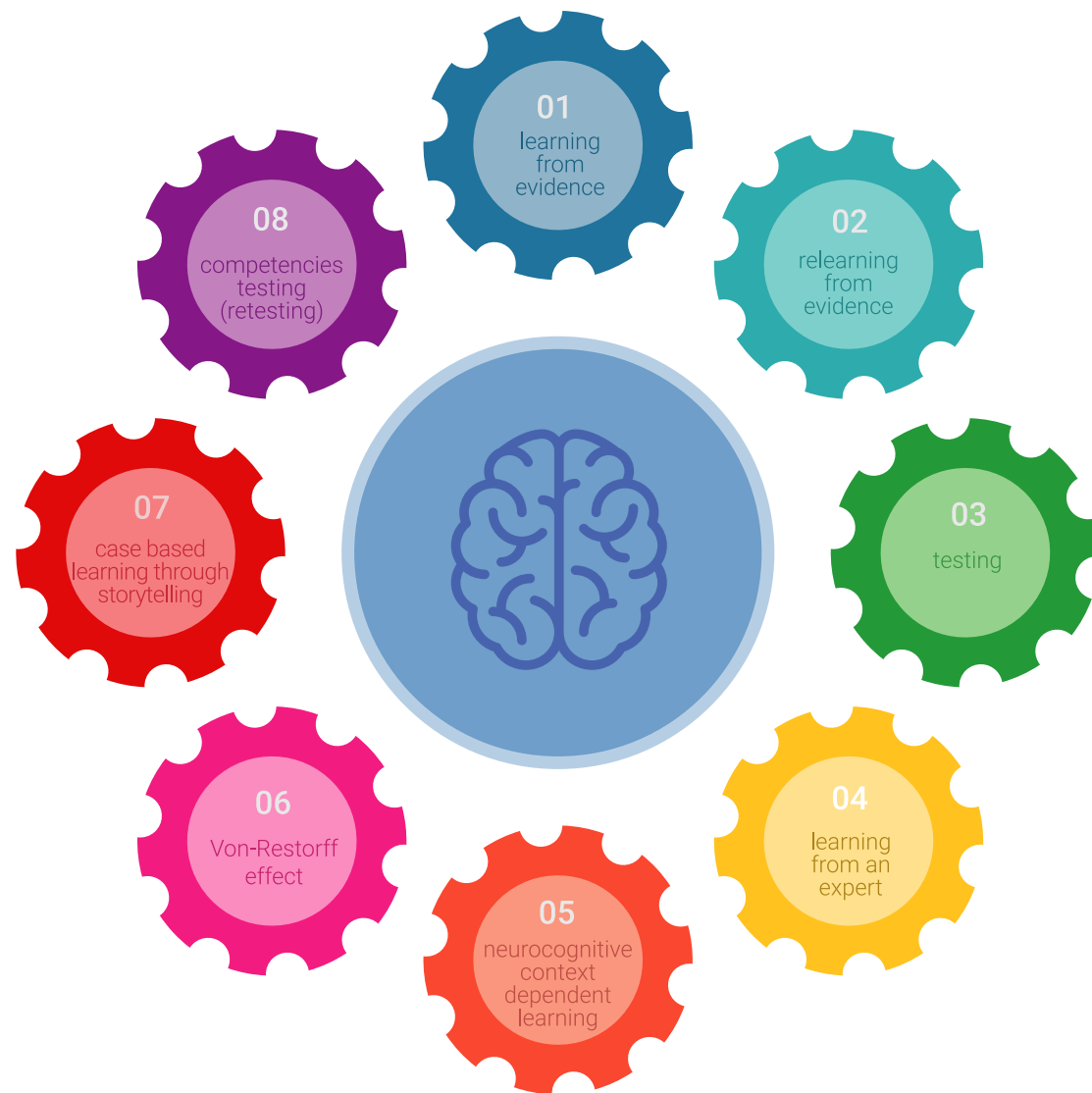
TECH aúna de forma eficaz la metodología del Estudio de Caso con un sistema de aprendizaje 100% online basado en la reiteración, que combina elementos didácticos diferentes en cada lección.

Potenciamos el Estudio de Caso con el mejor método de enseñanza 100% online: el Relearning.

Nuestro sistema online te permitirá organizar tu tiempo y tu ritmo de aprendizaje, adaptándolo a tus horarios. Podrás acceder a los contenidos desde cualquier dispositivo fijo o móvil con conexión a internet.

En TECH aprenderás con una metodología vanguardista concebida para capacitar a los directivos del futuro. Este método, a la vanguardia pedagógica mundial, se denomina Relearning.

Nuestra escuela de negocios es la única en habla hispana licenciada para emplear este exitoso método. En 2019, conseguimos mejorar los niveles de satisfacción global de nuestros alumnos (calidad docente, calidad de los materiales, estructura del curso, objetivos...) con respecto a los indicadores de la mejor universidad online en español.



En nuestro programa, el aprendizaje no es un proceso lineal, sino que sucede en espiral (aprender, desaprender, olvidar y reaprender). Por eso, combinamos cada uno de estos elementos de forma concéntrica. Con esta metodología se han capacitado más de 650.000 graduados universitarios con un éxito sin precedentes en ámbitos tan distintos como la bioquímica, la genética, la cirugía, el derecho internacional, las habilidades directivas, las ciencias del deporte, la filosofía, el derecho, la ingeniería, el periodismo, la historia o los mercados e instrumentos financieros. Todo ello en un entorno de alta exigencia, con un alumnado universitario de un perfil socioeconómico alto y una media de edad de 43,5 años.

El Relearning te permitirá aprender con menos esfuerzo y más rendimiento, implicándote más en tu especialización, desarrollando el espíritu crítico, la defensa de argumentos y el contraste de opiniones: una ecuación directa al éxito.

A partir de la última evidencia científica en el ámbito de la neurociencia, no solo sabemos organizar la información, las ideas, las imágenes y los recuerdos, sino que sabemos que el lugar y el contexto donde hemos aprendido algo es fundamental para que seamos capaces de recordarlo y almacenarlo en el hipocampo, para retenerlo en nuestra memoria a largo plazo.

De esta manera, y en lo que se denomina Neurocognitive context-dependent e-learning, los diferentes elementos de nuestro programa están conectados con el contexto donde el participante desarrolla su práctica profesional.



Este programa ofrece los mejores materiales educativos, preparados a conciencia para los profesionales:



Material de estudio

Todos los contenidos didácticos son creados por los especialistas que van a impartir el curso, específicamente para él, de manera que el desarrollo didáctico sea realmente específico y concreto.

Estos contenidos son aplicados después al formato audiovisual, para crear el método de trabajo online de TECH. Todo ello, con las técnicas más novedosas que ofrecen piezas de gran calidad en todos y cada uno los materiales que se ponen a disposición del alumno.



Clases magistrales

Existe evidencia científica sobre la utilidad de la observación de terceros expertos.

El denominado Learning from an Expert afianza el conocimiento y el recuerdo, y genera seguridad en las futuras decisiones difíciles.



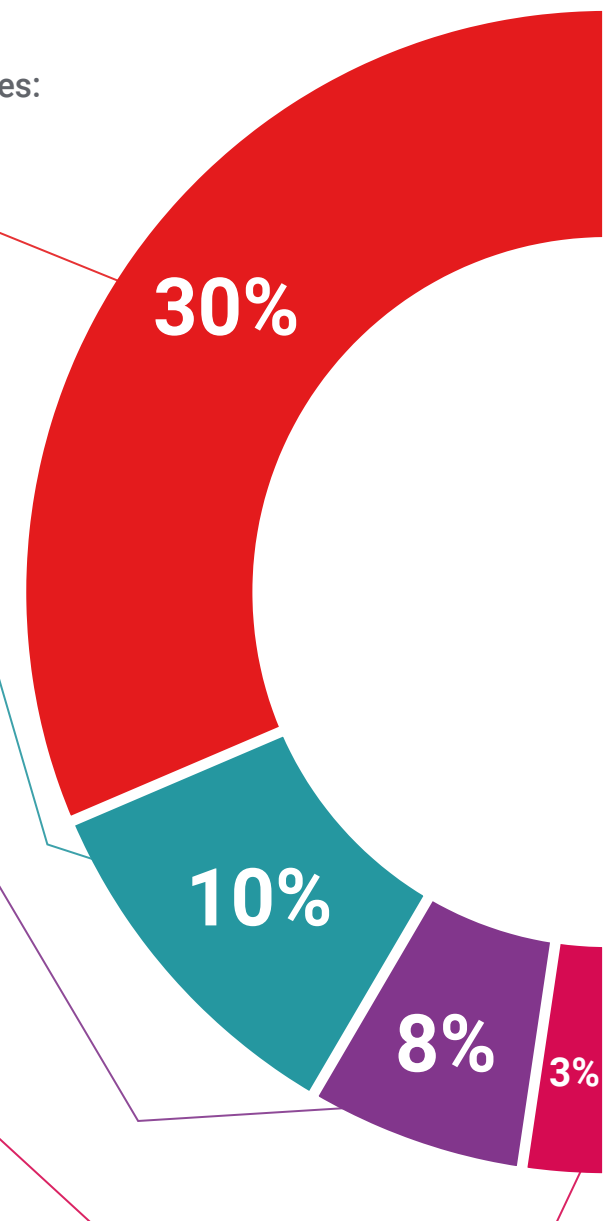
Prácticas de habilidades directivas

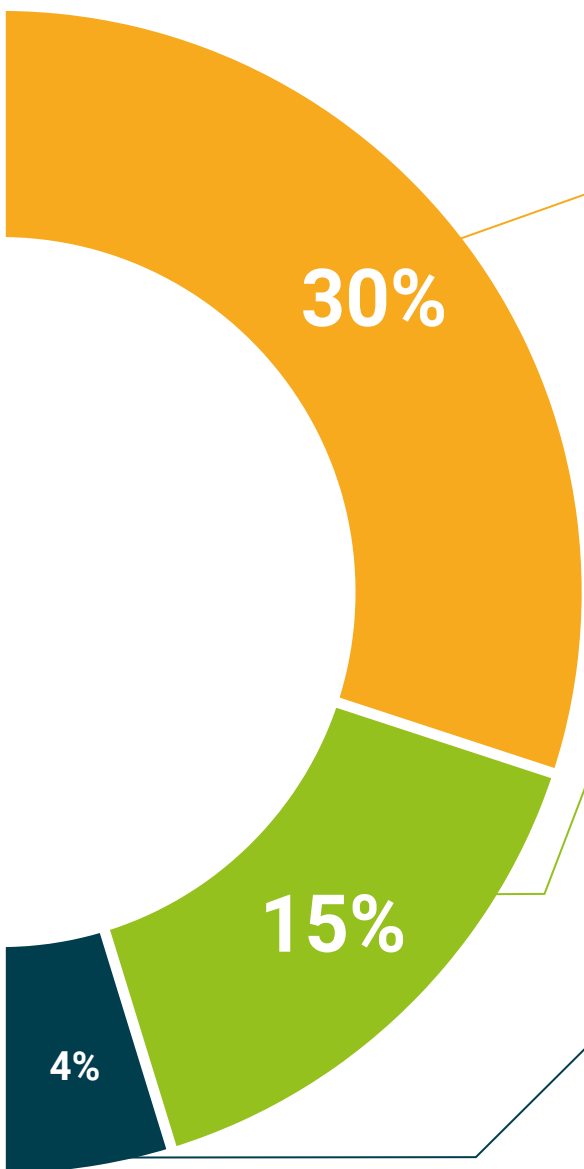
Realizarán actividades de desarrollo de competencias directivas específicas en cada área temática. Prácticas y dinámicas para adquirir y desarrollar las destrezas y habilidades que un alto directivo precisa desarrollar en el marco de la globalización que vivimos.



Lecturas complementarias

Artículos recientes, documentos de consenso y guías internacionales, entre otros. En la biblioteca virtual de TECH el estudiante tendrá acceso a todo lo que necesita para completar su capacitación.





Case studies

Completarán una selección de los mejores casos de estudio elegidos expresamente para esta titulación. Casos presentados, analizados y tutorizados por los mejores especialistas en alta dirección del panorama internacional.



Resúmenes interactivos

El equipo de TECH presenta los contenidos de manera atractiva y dinámica en píldoras multimedia que incluyen audios, vídeos, imágenes, esquemas y mapas conceptuales con el fin de afianzar el conocimiento. Este exclusivo sistema educativo para la presentación de contenidos multimedia fue premiado por Microsoft como "Caso de éxito en Europa".



Testing & Retesting

Se evalúan y reevalúan periódicamente los conocimientos del alumno a lo largo del programa, mediante actividades y ejercicios evaluativos y autoevaluativos para que, de esta manera, el estudiante compruebe cómo va consiguiendo sus metas.



10 Titulación

El Título de Máster Semipresencial en MBA en Recursos Humanos (CHRO, Chief Human Resources Officer) garantiza, además de la capacitación más rigurosa y actualizada, el acceso a un título de Máster Semipresencial expedido por TECH Universidad Tecnológica.



“

Supera con éxito este programa y recibe tu titulación universitaria sin desplazamientos ni farragosos trámites”

Este **Título de Máster Semipresencial MBA en Recursos Humanos (CHRO, Chief Human Resources Officer)** contiene el programa más completo y actualizado del panorama profesional y académico.

Tras la superación de las pruebas por parte del alumno, este recibirá por correo postal, con acuse de recibo, el correspondiente Certificado de Máster Semipresencial expedido por TECH.

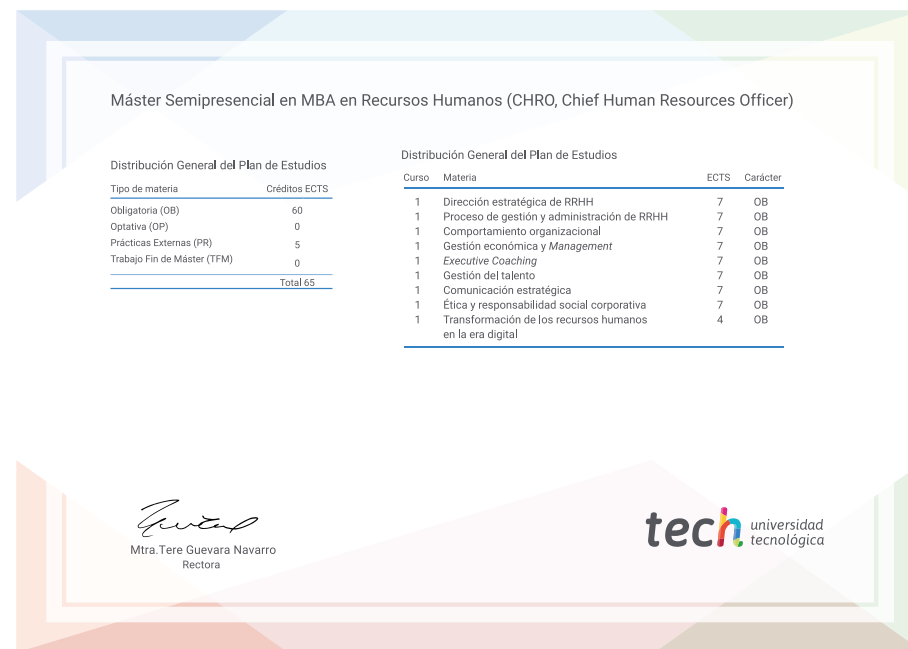
Además del Diploma, podrá obtener un certificado, así como el certificado del contenido del programa. Para ello, deberá ponerse en contacto con su asesor académico, que le brindará toda la información necesaria.

Título: **Máster Semipresencial MBA en Recursos Humanos (CHRO, Chief Human Resources Officer)**

Modalidad: **Semipresencial (Online + Prácticas)**

Duración: **12 meses**

Créditos: **60 + 5 ECTS**



*Apostilla de La Haya. En caso de que el alumno solicite que su título en papel recabe la Apostilla de La Haya, TECH EDUCATION realizará las gestiones oportunas para su obtención, con un coste adicional



Máster Semipresencial
MBA en Recursos Humanos
(CHRO, Chief Human
Resources Officer)

Modalidad: Semipresencial (Online + Prácticas)

Duración: 12 meses

Titulación: TECH Universidad Tecnológica

Créditos: 60 + 5 ECTS

Máster Semipresencial

MBA en Recursos Humanos
(CHRO, Chief Human
Resources Officer)