

# Experto Universitario

## Impacto Socio-ecológico de la Supply Chain



## Experto Universitario Impacto Socio-ecológico de la Supply Chain

- » Modalidad: online
- » Duración: 3 meses
- » Titulación: TECH Universidad
- » Acreditación: 15 ECTS
- » Horario: a tu ritmo
- » Exámenes: online
- » Dirigido a: Titulados superiores y profesionales  
con experiencia demostrable en áreas logísticas.

Acceso web: [www.techtute.com/escuela-de-negocios/experto-universitario/experto-impacto-socio-ecologico-supply-chain](http://www.techtute.com/escuela-de-negocios/experto-universitario/experto-impacto-socio-ecologico-supply-chain)

# Índice

01

Bienvenida

---

*pág. 4*

02

¿Por qué estudiar en TECH?

---

*pág. 6*

03

¿Por qué nuestro programa?

---

*pág. 10*

04

Objetivos

---

*pág. 14*

05

Estructura y contenido

---

*pág. 18*

06

Metodología de estudio

---

*pág. 24*

07

Perfil de nuestros alumnos

---

*pág. 34*

08

Dirección del curso

---

*pág. 38*

09

Impacto para tu carrera

---

*pág. 42*

10

Beneficios para tu empresa

---

*pág. 46*

11

Titulación

---

*pág. 50*

# 01 Bienvenida

La tendencia ecológica domina los mercados actuales, con cada vez más hábitos de consumo dirigidos a reducir el impacto de las industrias en la naturaleza. Viendo esta tendencia son muchos los sectores económicos que han ido cambiando sus líneas de suministro para adaptarse a las nuevas demandas del mercado, lo que provoca una oportunidad inigualable para los profesionales que quieran dirigir estos cambios y asumir puestos de elevada responsabilidad y retribución económica. Para los profesionales que quieran aprovechar este nicho de mercado, TECH ha elaborado una completa titulación con la que instruirse en todos los aspectos esenciales de una gestión más eficiente y ecológica de la cadena de suministros. Un programa exclusivo y 100% online donde también se brindan unas exhaustivas *Masterclasses*, dirigidas por un reputado Director Invitado Internacional.



Experto Universitario en Impacto Socio-ecológico de la Supply Chain.  
TECH Universidad

“

*Este programa de TECH se distingue por contar con un prestigioso Director Invitado Internacional, quien dirigirá unas rigurosas Masterclases sobre las principales innovaciones en Supply Chain”*



02

# ¿Por qué estudiar en TECH?

TECH es la mayor escuela de negocio 100% online del mundo. Somos una escuela de negocios de élite, con un modelo de máxima exigencia académica. Un centro de alto rendimiento internacional, de entrenamiento intensivo en habilidades directivas.



“

*Somos una universidad a la vanguardia tecnológica  
y ponemos todos nuestros recursos a tu alcance para  
que logres el éxito empresarial”*

## En TECH Universidad



### Innovación

Te ofrecemos un modelo de aprendizaje en línea que combina la última tecnología educativa con el máximo rigor pedagógico. Un método único con el mayor reconocimiento internacional que te aportará las claves para desarrollarte en un mundo en constante cambio, donde la innovación debe ser la apuesta esencial de todo empresario.

*"Caso de Éxito Microsoft Europa"* por incorporar en nuestros programas el novedoso sistema de multivideo interactivo.



### Máxima exigencia

Nuestro criterio de admisión no es económico. No necesitas realizar una gran inversión para estudiar con nosotros. Eso sí, para titularte en TECH pondremos al límite tu inteligencia y tu capacidad para resolver problemas. Nuestro listón académico está muy alto...

**95 %**

de los alumnos de TECH finaliza sus estudios con éxito



### Networking

En TECH participan profesionales de todos los países de habla hispana, de tal manera que podrás crear una gran red de contactos útil para tu futuro.

**38.000**

directivos capacitados cada año

**23**

nacionalidades distintas



### Empowerment

Crece de la mano de las mejores empresas y profesionales de gran prestigio e influencia. Hemos desarrollado alianzas estratégicas y una valiosa red de contactos con los principales actores económicos de Europa y América.

**+500**

acuerdos de colaboración con las mejores empresas



### Talento

Nuestro programa es una propuesta única para sacar a la luz tu talento en el ámbito empresarial. Una oportunidad con la que podrás dar a conocer tus inquietudes y tu visión de negocio.

Enseña al mundo tu talento tras realizar este programa.



### Contexto Multicultural

Comparte con nosotros una experiencia única. Estudiarás en un contexto multicultural. En un programa con visión global, gracias al cual podrás conocer la forma de trabajar en diferentes lugares del mundo, recopilando la información más novedosa y que mejor se adapte a tu idea de negocio.

Nuestros alumnos provienen de más de 35 nacionalidades.



En TECH buscamos la excelencia y, para ello, contamos con una serie de características que nos hacen únicos:



### Análisis

---

Exploramos tu lado crítico, tu capacidad de cuestionarte las cosas, tu competencia en resolución de problemas, tus habilidades interpersonales.



### Excelencia académica

---

Ponemos a tu alcance la mejor metodología de aprendizaje online. Combinamos el método Relearning (metodología de aprendizaje de posgrado con mejor valoración internacional), junto a los "case studies" de Harvard Business School. Tradición y vanguardia en un difícil equilibrio, y en el contexto del más exigente itinerario académico.



### Economía de escala

---

Somos los más grandes. TECH tiene un portfolio de más de 7.000 posgrados universitarios en español. Y en la nueva economía, **volumen + tecnología = precio disruptivo**. De esta manera, nos aseguramos de que estudiar no te resulte tan costoso como en otra universidad.



### Aprende con los mejores

---

Nuestro equipo docente explica en las aulas lo que le ha llevado al éxito en sus empresas, trabajando desde un contexto real, vivo y dinámico. Docentes que se implican al máximo para ofrecerte una especialización de calidad que te permita avanzar en tu carrera y lograr destacar en el ámbito empresarial.

Profesores de 20 nacionalidades diferentes.



*En TECH tendrás acceso a los estudios de casos de Harvard Business School"*

03

# ¿Por qué nuestro programa?

Realizar el programa de TECH supone multiplicar tus posibilidades de alcanzar el éxito profesional en el ámbito de la alta dirección empresarial.

Es todo un reto que implica esfuerzo y dedicación, pero que te abre las puertas a un futuro prometedor. Aprenderás de la mano del mejor equipo docente y con la metodología educativa más flexible y novedosa.



“

*Contamos con el más prestigioso cuadro docente y el temario más completo del mercado, lo que nos permite ofrecerte una capacitación de alto nivel académico”*

Este programa te aportará multitud de ventajas laborales y personales, entre ellas destacamos las siguientes:

01

### **Darás un impulso definitivo a tu carrera**

Te brindamos la oportunidad de tomar las riendas de tu futuro y desarrollar todo tu potencial. Con la realización de nuestro programa adquirirás las competencias necesarias para lograr un cambio positivo en tu carrera en poco tiempo.

*El 70% de los participantes de esta especialización logra un cambio positivo en su carrera en menos de 2 años.*

02

### **Desarrollarás una visión estratégica y global de la empresa**

Te ofrecemos una profunda visión de la dirección general para entender cómo afecta cada decisión a las distintas áreas funcionales de la organización.

*Nuestra visión global de la empresa mejorará tu visión estratégica.*

03

### **Te afianzarás en la alta gestión empresarial**

Te abrimos las puertas a un panorama profesional a tu altura como directivo de alto nivel, con una amplia visión del entorno internacional.

*Trabajarás más de 100 casos reales de alta dirección.*

04

### **Asumirás nuevas responsabilidades**

Te mostramos las últimas tendencias, avances y estrategias para llevar a cabo tu labor profesional en un entorno cambiante.

*El 45% de los alumnos consigue ascender en su puesto de trabajo por promoción interna.*

05

### Tendrás acceso a una potente red de contactos

Te relacionamos con personas como tú. Con tus mismas inquietudes y ganas de crecer. Comparte socios, clientes o proveedores.

*Encontrarás una red de contactos imprescindible para tu desarrollo profesional.*

06

### Desarrollarás tu proyecto de empresa de forma rigurosa

Obtendrás una profunda visión estratégica que te ayudará a desarrollar tu propio proyecto, teniendo en cuenta las diferentes áreas de la empresa.

*El 20% de nuestros alumnos desarrolla su propia idea de negocio.*

07

### Mejorarás tus soft skills y habilidades directivas

Te ayudamos a aplicar y desarrollar los conocimientos adquiridos y mejorar en tus habilidades interpersonales para ser un líder que marque la diferencia.

*Mejora tus habilidades de comunicación y liderazgo y da un impulso a tu profesión.*

08

### Formarás parte de una comunidad exclusiva

Te brindamos la oportunidad de formar parte de una comunidad de directivos de élite, grandes empresas, instituciones de renombre y profesores cualificados procedentes de las universidades más prestigiosas del mundo: la comunidad TECH Universidad.

*Te damos la oportunidad de especializarte con un equipo de profesores de reputación internacional.*

# 04 Objetivos

Este Experto Universitario en Impacto Socio-ecológico de la Supply Chain instruye a sus alumnos en las múltiples estrategias empresariales con las que se puede optimizar una cadena de producción o suministros. Esto se hace con el fin de que el estudiante adquiera unas competencias de suma importancia a la hora de asumir puestos de dirección logística en cualquier tipo de industria, pues aportará conocimientos tanto en perfeccionamiento de procesos como en gestión responsable del desarrollo empresarial.





“

*Un directivo con un firme compromiso ético en su trabajo tiene muchas más posibilidades de escalar profesionalmente en industrias más concienciadas con su impacto medioambiental”*

**TECH hace suyos los objetivos de sus alumnos**  
**Trabajan conjuntamente para conseguirlos**

El Experto Universitario en Impacto Socio-ecológico de la Supply Chain capacita al alumno para:

01

Desarrollar estrategias para optimizar el servicio al cliente y mejorar la rentabilidad de la empresa en el mercado nacional e internacional

02

Identificar puntos de mejora en los procesos para conseguir reducir el impacto ecológico

03

Aplicar los conceptos del Lean Management a lo largo de toda la Cadena de Suministro





04

Implementar estrategias que resulten beneficiosas para la empresa y que al mismo tiempo sean respetuosas con el medio ambiente y con los clientes

05

Identificar nuevas formas de gestionar la cadena de suministro reduciendo costes sin perder beneficios ni reducir plazos de entrega

06

Explicar las interacciones e impacto de las decisiones operativas en el resto de funciones de la empresa

05

# Estructura y contenido

La estructura y contenido de la presente titulación han sido ideadas para facilitar al alumno la adquisición de los conocimientos, además de darle las herramientas más prácticas para que enfoque rápidamente su carrera hacia el liderazgo logístico con aptitudes en eficiencia, gestión responsable y ética empresarial. Así, el estudiante no solo está capacitándose en el uso responsable y ético de los recursos, sino que además aportará soluciones del máximo nivel a problemas complejos de organización en la cadena de suministros.



“

*Este Experto Universitario catapultará tu carrera hacia la dirección logística. No esperes más ese momento y matricúlate hoy”*

## Plan de estudios

El Experto Universitario en Impacto Socio-ecológico de la Supply Chain de TECH se ha realizado teniendo en cuenta todas las dificultades y compromisos que pueda tener el alumno para cursarlo. Por ello se imparte de forma 100% online, sin clases físicas ni horarios prefijados, con lo que es el propio estudiante el que marca los ritmos de estudio.

La capacitación tiene una duración donde el alumno, además de estudiar contenido teórico, verá casos prácticos reales de gestión de cadenas de suministros y cómo aplicar la propia teoría aprendida en dichos casos. Gracias al gran apoyo multimedia que tiene la titulación, la adquisición de conocimientos se hace ágil y amena.

Este Experto Universitario ahonda en la problemática más común a la hora de gestionar una cadena de suministros con una perspectiva ética, a fin de que el futuro gerente alcance la excelencia en el campo de la dirección ecosostenible. Esto le distinguirá con firmeza frente a otros profesionales y le dará un plus de mayor calidad a su currículo de conocimientos.

La enseñanza se desarrolla a lo largo de 3 meses y se divide en 3 módulos:

### Módulo 1

Estrategia empresarial y estrategia de operaciones

### Módulo 2

Impacto socio-ecológico

### Módulo 3

Estrategia operativa y metodologías de gestión





### Dónde, cuándo y cómo se imparte

TECH ofrece la posibilidad de desarrollar este Experto Universitario en Impacto Socio-ecológico de la Supply Chain de manera totalmente online. Durante los 3 meses que dura la especialización, el alumno podrá acceder a todos los contenidos de este programa en cualquier momento, lo que le permitirá autogestionar su tiempo de estudio.

*Una experiencia educativa  
única, clave y decisiva  
para impulsar tu desarrollo  
profesional y dar el salto  
definitivo.*

## Módulo 1. Estrategia empresarial y estrategia de operaciones

### 1.1. Evolución histórica de *Supply Chain*

- 1.1.1. Evolución histórica de los enfoques de operaciones
- 1.1.2. Las economías a escala de principios del siglo XX
- 1.1.3. Evolución a los actuales ERP

### 1.2. Nuevos escenarios en *supply chain management*

- 1.2.1. Gestión en entornos multiculturales
- 1.2.2. La innovación en SCM
- 1.2.3. Orientación a la demanda a través de operaciones flexibles
- 1.2.4. Filosofías y técnicas utilizadas en Japón

### 1.3. *Visión global de la supply chain management*

- 1.3.1. Oportunidades y amenazas de la SCM
- 1.3.2. Diseño estratégico de la Supply Chain
- 1.3.3. Tendencias

### 1.4. La estrategia de operaciones

- 1.4.1. Estrategia y niveles estratégicos
- 1.4.2. La gestión por procesos
- 1.4.3. Gestión de stocks

### 1.5. Toma de decisiones en logística

- 1.5.1. Análisis de decisiones
- 1.5.2. La dirección y la planificación global de operaciones
- 1.5.3. Gestión del riesgo en SC
- 1.5.4. Toma de decisiones Hard y Soft

### 1.6. Lean operations strategy

- 1.6.1. Sinergias estratégicas con áreas funcionales
- 1.6.2. Operadores logísticos
- 1.6.3. Matriz proceso-producto

## Módulo 2. Impacto socio-ecológico

### 2.1. Responsabilidad social corporativa

- 2.1.1. Visión estratégica de la Responsabilidad Social Corporativa
- 2.1.2. Sistemas y modelos para la implantación de la RSC
- 2.1.3. Organización de la RSC
- 2.1.4. Roles y responsabilidades

### 2.2. *SCM y corporate responsibility*

- 2.2.1. La creación de valor en una economía de intangibles
- 2.2.2. RSC: Compromiso empresarial
- 2.2.3. Impacto social, ambiental y económico

### 2.3. Finanzas e inversión responsables

- 2.3.1. Transparencia en la información
- 2.3.2. Financiación e inversión responsable
- 2.3.3. Economía social, cooperativismo y responsabilidad social corporativa

### 2.4. Empresa y medioambiente

- 2.4.1. Desarrollo sostenible
- 2.4.2. Desarrollo legislativo en la responsabilidad medio ambiental
- 2.4.3. Respuesta de las empresas ante la problemática ambiental
- 2.4.4. Residuos y emisiones

### 2.5. Sistemas y herramientas de gestión responsable

- 2.5.1. Sistemas de gestión de la responsabilidad social
- 2.5.2. Sistemas de gestión de la calidad, el medio ambiente y la seguridad y salud laboral
- 2.5.3. Auditorías

### 2.6. Ética empresarial

- 2.6.1. Comportamiento ético en la empresa
- 2.6.2. Deontología y códigos éticos
- 2.6.3. Fraudes y conflictos de interés

**Módulo 3. Estrategia operativa y metodologías de gestión**
**3.1. Lean management**

- 3.1.1. Principios básicos de Lean Management
- 3.1.2. Grupos de mejora y resolución de problemas
- 3.1.3. Las nuevas formas de gestión de mantenimiento y de calidad

**3.2. Técnicas de mejora de procesos y fabricación de respuesta rápida (QRM)**

- 3.2.1. Kaizen, Soifuku, Ishikawa
- 3.2.2. Smed, Shoninka, Shojinka
- 3.2.3. Jidoka, Kanban, Heijunka

**3.3. Gestión de la calidad total y gestión avanzada de proyectos**

- 3.3.1. TQM (Total Quality Management)
- 3.3.2. Seis Sigma y Six Sigma como sistema de gestión empresarial
- 3.3.3. Modelo EFQM

**3.4. Diagnóstico Lean manufacturing**

- 3.4.1. Estrategia operativa y Lean manufacturing
- 3.4.2. Diagnóstico cuantitativo
- 3.4.3. Diagnóstico cualitativo
- 3.4.4. Herramienta evaluación Lean

**3.5. Herramientas Lean manufacturing**

- 3.5.1. Herramientas de mejora de calidad
- 3.5.2. Herramientas de mejora de costes
- 3.5.3. Herramientas de mejora de plazos
- 3.5.4. Herramientas de mejora de implicación de personal

**3.6. Despliegue de políticas. Hoshin Kanri**

- 3.6.1. Despliegue de políticas
- 3.6.2. Control por la dirección
- 3.6.3. Cuadro de mando integral
- 3.6.4. Indicadores de gestión



*La experiencia educativa que va a suponer un antes y un después en tu carrera directiva como gestor de la supply chain”*

06

# Metodología de estudio

TECH es la primera universidad en el mundo que combina la metodología de los **case studies** con el **Relearning**, un sistema de aprendizaje 100% online basado en la reiteración dirigida.

Esta disruptiva estrategia pedagógica ha sido concebida para ofrecer a los profesionales la oportunidad de actualizar conocimientos y desarrollar competencias de un modo intensivo y riguroso. Un modelo de aprendizaje que coloca al estudiante en el centro del proceso académico y le otorga todo el protagonismo, adaptándose a sus necesidades y dejando de lado las metodologías más convencionales.





“

*TECH te prepara para afrontar nuevos retos en entornos inciertos y lograr el éxito en tu carrera”*

## El alumno: la prioridad de todos los programas de TECH

En la metodología de estudios de TECH el alumno es el protagonista absoluto. Las herramientas pedagógicas de cada programa han sido seleccionadas teniendo en cuenta las demandas de tiempo, disponibilidad y rigor académico que, a día de hoy, no solo exigen los estudiantes sino los puestos más competitivos del mercado.

Con el modelo educativo asincrónico de TECH, es el alumno quien elige el tiempo que destina al estudio, cómo decide establecer sus rutinas y todo ello desde la comodidad del dispositivo electrónico de su preferencia. El alumno no tendrá que asistir a clases en vivo, a las que muchas veces no podrá acudir. Las actividades de aprendizaje las realizará cuando le venga bien. Siempre podrá decidir cuándo y desde dónde estudiar.

“

*En TECH NO tendrás clases en directo  
(a las que luego nunca puedes asistir)”*





### Los planes de estudios más exhaustivos a nivel internacional

TECH se caracteriza por ofrecer los itinerarios académicos más completos del entorno universitario. Esta exhaustividad se logra a través de la creación de temarios que no solo abarcan los conocimientos esenciales, sino también las innovaciones más recientes en cada área.

Al estar en constante actualización, estos programas permiten que los estudiantes se mantengan al día con los cambios del mercado y adquieran las habilidades más valoradas por los empleadores. De esta manera, quienes finalizan sus estudios en TECH reciben una preparación integral que les proporciona una ventaja competitiva notable para avanzar en sus carreras.

Y además, podrán hacerlo desde cualquier dispositivo, pc, tableta o smartphone.

“

*El modelo de TECH es asincrónico, de modo que te permite estudiar con tu pc, tableta o tu smartphone donde quieras, cuando quieras y durante el tiempo que quieras”*

## Case studies o Método del caso

El método del caso ha sido el sistema de aprendizaje más utilizado por las mejores escuelas de negocios del mundo. Desarrollado en 1912 para que los estudiantes de Derecho no solo aprendiesen las leyes a base de contenidos teóricos, su función era también presentarles situaciones complejas reales. Así, podían tomar decisiones y emitir juicios de valor fundamentados sobre cómo resolverlas. En 1924 se estableció como método estándar de enseñanza en Harvard.

Con este modelo de enseñanza es el propio alumno quien va construyendo su competencia profesional a través de estrategias como el *Learning by doing* o el *Design Thinking*, utilizadas por otras instituciones de renombre como Yale o Stanford.

Este método, orientado a la acción, será aplicado a lo largo de todo el itinerario académico que el alumno emprenda junto a TECH. De ese modo se enfrentará a múltiples situaciones reales y deberá integrar conocimientos, investigar, argumentar y defender sus ideas y decisiones. Todo ello con la premisa de responder al cuestionamiento de cómo actuaría al posicionarse frente a eventos específicos de complejidad en su labor cotidiana.



## Método Relearning

En TECH los *case studies* son potenciados con el mejor método de enseñanza 100% online: el *Relearning*.

Este método rompe con las técnicas tradicionales de enseñanza para poner al alumno en el centro de la ecuación, proveyéndole del mejor contenido en diferentes formatos. De esta forma, consigue repasar y reiterar los conceptos clave de cada materia y aprender a aplicarlos en un entorno real.

En esta misma línea, y de acuerdo a múltiples investigaciones científicas, la reiteración es la mejor manera de aprender. Por eso, TECH ofrece entre 8 y 16 repeticiones de cada concepto clave dentro de una misma lección, presentada de una manera diferente, con el objetivo de asegurar que el conocimiento sea completamente afianzado durante el proceso de estudio.

*El Relearning te permitirá aprender con menos esfuerzo y más rendimiento, implicándote más en tu especialización, desarrollando el espíritu crítico, la defensa de argumentos y el contraste de opiniones: una ecuación directa al éxito.*



## Un Campus Virtual 100% online con los mejores recursos didácticos

Para aplicar su metodología de forma eficaz, TECH se centra en proveer a los egresados de materiales didácticos en diferentes formatos: textos, vídeos interactivos, ilustraciones y mapas de conocimiento, entre otros. Todos ellos, diseñados por profesores cualificados que centran el trabajo en combinar casos reales con la resolución de situaciones complejas mediante simulación, el estudio de contextos aplicados a cada carrera profesional y el aprendizaje basado en la reiteración, a través de audios, presentaciones, animaciones, imágenes, etc.

Y es que las últimas evidencias científicas en el ámbito de las Neurociencias apuntan a la importancia de tener en cuenta el lugar y el contexto donde se accede a los contenidos antes de iniciar un nuevo aprendizaje. Poder ajustar esas variables de una manera personalizada favorece que las personas puedan recordar y almacenar en el hipocampo los conocimientos para retenerlos a largo plazo. Se trata de un modelo denominado *Neurocognitive context-dependent e-learning* que es aplicado de manera consciente en esta titulación universitaria.

Por otro lado, también en aras de favorecer al máximo el contacto mentor-alumno, se proporciona un amplio abanico de posibilidades de comunicación, tanto en tiempo real como en diferido (mensajería interna, foros de discusión, servicio de atención telefónica, email de contacto con secretaría técnica, chat y videoconferencia).

Asimismo, este completísimo Campus Virtual permitirá que el alumnado de TECH organice sus horarios de estudio de acuerdo con su disponibilidad personal o sus obligaciones laborales. De esa manera tendrá un control global de los contenidos académicos y sus herramientas didácticas, puestas en función de su acelerada actualización profesional.



*La modalidad de estudios online de este programa te permitirá organizar tu tiempo y tu ritmo de aprendizaje, adaptándolo a tus horarios”*

### La eficacia del método se justifica con cuatro logros fundamentales:

1. Los alumnos que siguen este método no solo consiguen la asimilación de conceptos, sino un desarrollo de su capacidad mental, mediante ejercicios de evaluación de situaciones reales y aplicación de conocimientos.
2. El aprendizaje se concreta de una manera sólida en capacidades prácticas que permiten al alumno una mejor integración en el mundo real.
3. Se consigue una asimilación más sencilla y eficiente de las ideas y conceptos, gracias al planteamiento de situaciones que han surgido de la realidad.
4. La sensación de eficiencia del esfuerzo invertido se convierte en un estímulo muy importante para el alumnado, que se traduce en un interés mayor en los aprendizajes y un incremento del tiempo dedicado a trabajar en el curso.



## La metodología universitaria mejor valorada por sus alumnos

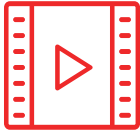
Los resultados de este innovador modelo académico son constatables en los niveles de satisfacción global de los egresados de TECH.

La valoración de los estudiantes sobre la calidad docente, calidad de los materiales, estructura del curso y sus objetivos es excelente. No en valde, la institución se convirtió en la universidad mejor valorada por sus alumnos según el índice global score, obteniendo un 4,9 de 5.

*Accede a los contenidos de estudio desde cualquier dispositivo con conexión a Internet (ordenador, tablet, smartphone) gracias a que TECH está al día de la vanguardia tecnológica y pedagógica.*

*Podrás aprender con las ventajas del acceso a entornos simulados de aprendizaje y el planteamiento de aprendizaje por observación, esto es, Learning from an expert.*

Así, en este programa estarán disponibles los mejores materiales educativos, preparados a conciencia:



#### Material de estudio

Todos los contenidos didácticos son creados por los especialistas que van a impartir el curso, específicamente para él, de manera que el desarrollo didáctico sea realmente específico y concreto.

Estos contenidos son aplicados después al formato audiovisual que creará nuestra manera de trabajo online, con las técnicas más novedosas que nos permiten ofrecerte una gran calidad, en cada una de las piezas que pondremos a tu servicio.



#### Prácticas de habilidades y competencias

Realizarás actividades de desarrollo de competencias y habilidades específicas en cada área temática. Prácticas y dinámicas para adquirir y desarrollar las destrezas y habilidades que un especialista precisa desarrollar en el marco de la globalización que vivimos.



#### Resúmenes interactivos

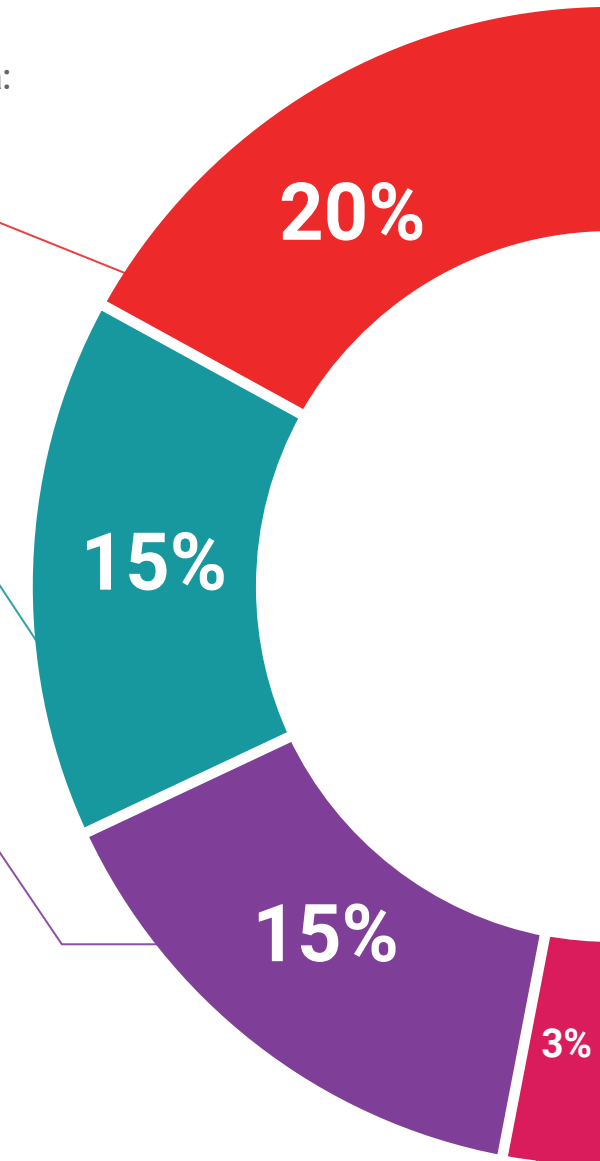
Presentamos los contenidos de manera atractiva y dinámica en píldoras multimedia que incluyen audio, vídeos, imágenes, esquemas y mapas conceptuales con el fin de afianzar el conocimiento.

Este sistema exclusivo educativo para la presentación de contenidos multimedia fue premiado por Microsoft como "Caso de éxito en Europa".

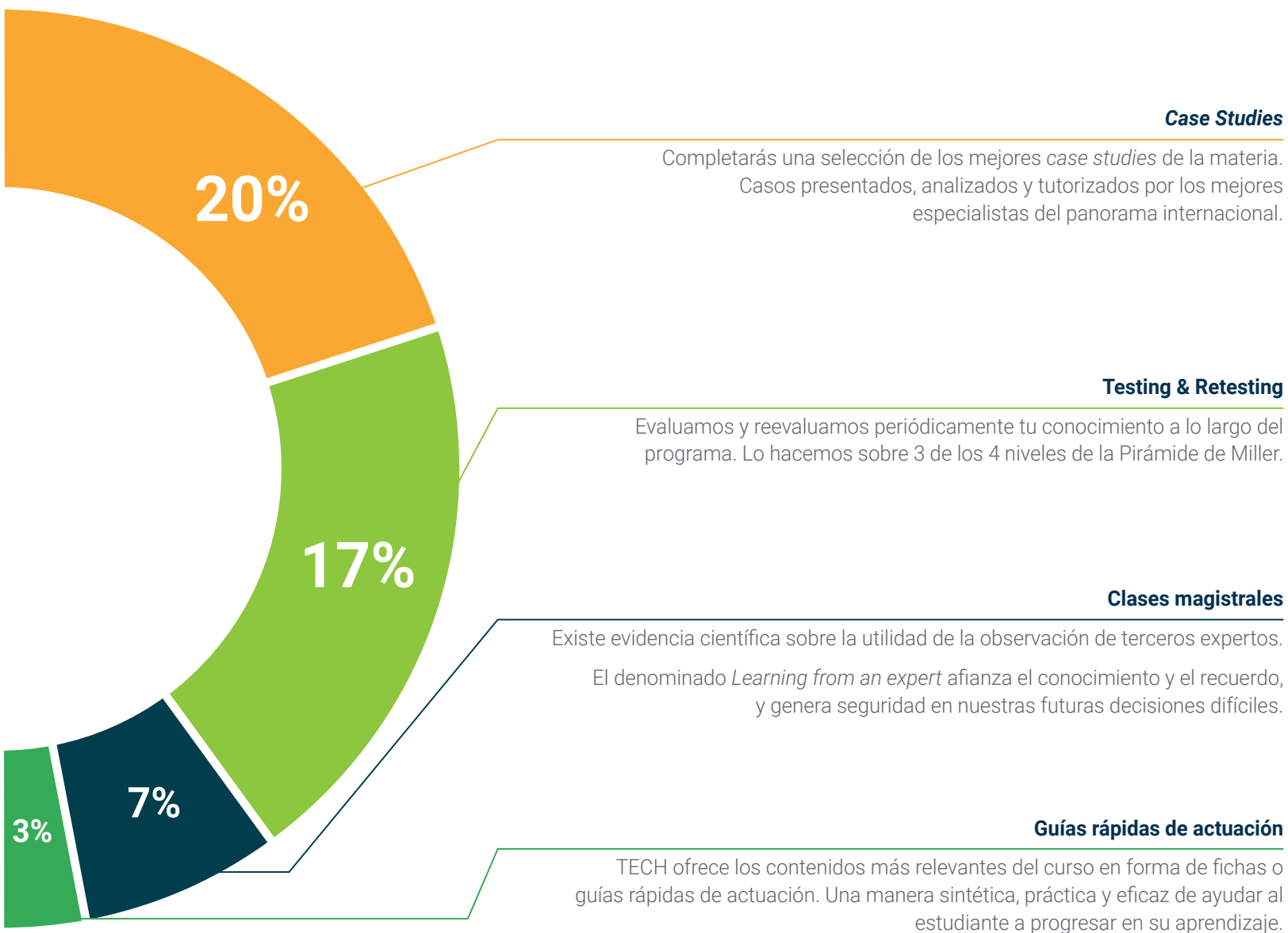


#### Lecturas complementarias

Artículos recientes, documentos de consenso, guías internacionales... En nuestra biblioteca virtual tendrás acceso a todo lo que necesitas para completar tu capacitación.







#### Case Studies

Completarás una selección de los mejores *case studies* de la materia. Casos presentados, analizados y tutorizados por los mejores especialistas del panorama internacional.



#### Testing & Retesting

Evaluamos y reevaluamos periódicamente tu conocimiento a lo largo del programa. Lo hacemos sobre 3 de los 4 niveles de la Pirámide de Miller.



#### Clases magistrales

Existe evidencia científica sobre la utilidad de la observación de terceros expertos. El denominado *Learning from an expert* afianza el conocimiento y el recuerdo, y genera seguridad en nuestras futuras decisiones difíciles.



#### Guías rápidas de actuación

TECH ofrece los contenidos más relevantes del curso en forma de fichas o guías rápidas de actuación. Una manera sintética, práctica y eficaz de ayudar al estudiante a progresar en su aprendizaje.



07

# Perfil de nuestros alumnos

Los profesionales que deciden cursar esta titulación están, en su mayoría, relacionados de alguna u otra forma con el sector logístico. Esto es debido a que los conocimientos avanzados que les aporta este Experto Universitario les sirven de impulso diferencial en su carrera hacia la dirección y gestión más elevada.



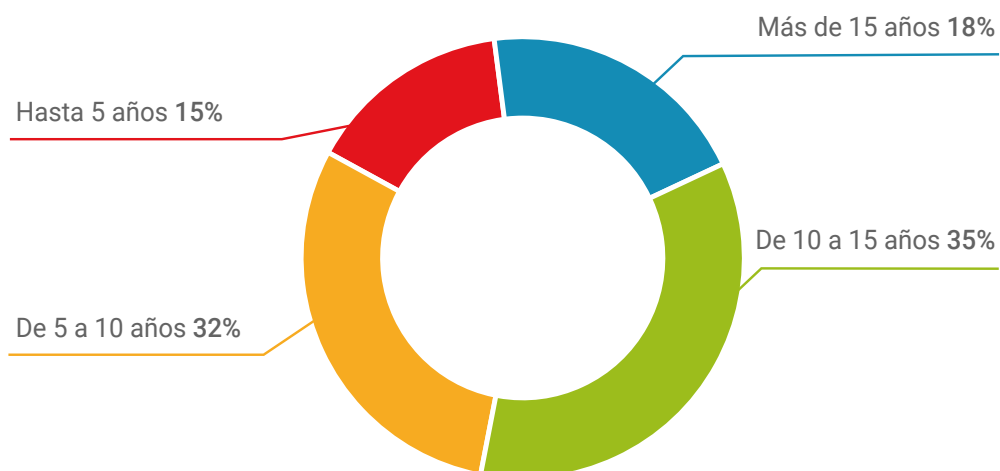
“

*Si buscas mejorar en la gestión de cadenas de suministros mientras sigues desarrollando tu labor profesional este es tu sitio. Matricúlate hoy con TECH y da el primer paso hacia la dirección responsable de la supply chain”*

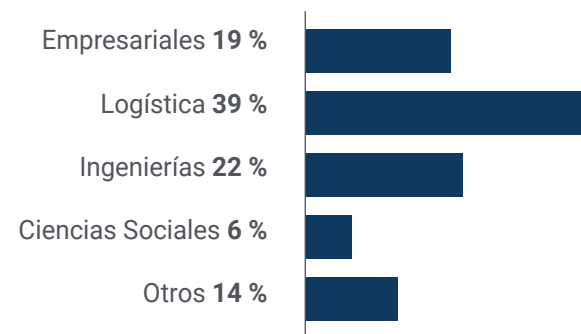
## Edad media

Entre **35** y **45** años

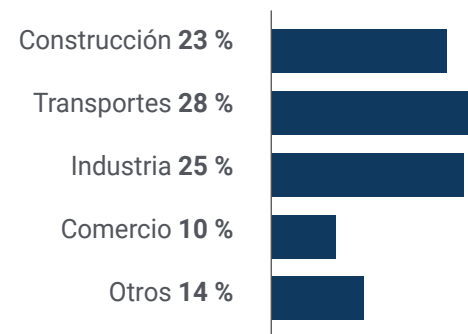
## Años de experiencia



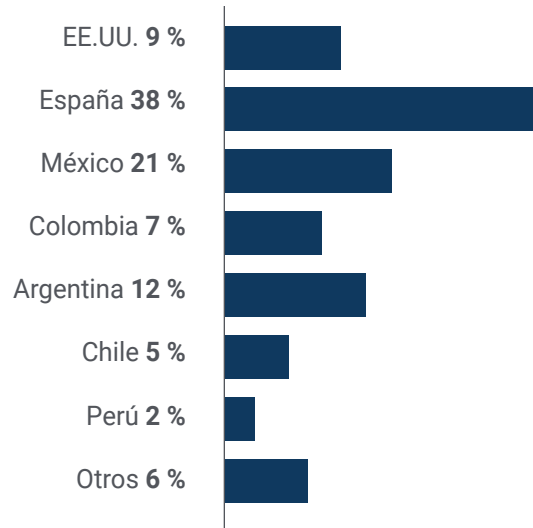
## Formación



## Perfil académico



## Distribución geográfica



## Javier Diallo Avalos

Supply Chain Manager

*"Buscaba algo con lo que distinguirme frente a mis compañeros y gracias a este Experto Universitario de TECH pude encontrarlo. Con los conocimientos avanzados en gestión responsable de la cadena de suministros pude destacar en mi trabajo diario y conseguir el ascenso que deseaba hacia la dirección logística"*



08

# Dirección del curso

Todos los docentes de este programa de TECH destacan por sus trayectorias profesionales de prestigio en el campo de la Logística y el control de Operaciones. A partir de estos conocimientos punteros, han tenido la oportunidad de vincularse a empresas de vanguardia y colaborar en el diseño de sus estrategias, así como en la personalización de sus herramientas de trabajo cotidiano. En definitiva, los miembros de este claustro son expertos que proporcionan rigor y exclusividad académica a los egresados de la titulación universitaria gracias a sus principales experiencias.



“

*Con los docentes de este programa de TECH  
podrás capacitarte de un modo intensivo y  
eficiente sobre innovación Socio-Ecológica en  
las Cadenas de Suministro”*

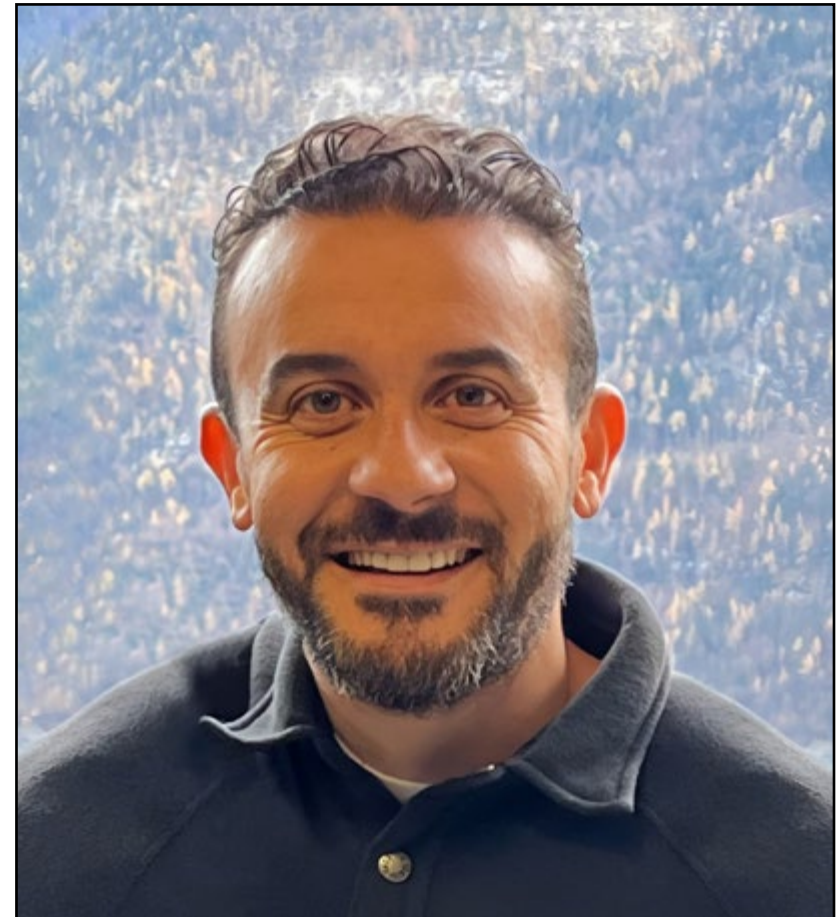
## Director Invitado Internacional

Mahmoud Shama es un ejecutivo con **dilatada experiencia** en la **dirección y gestión** de **cadena de suministro**. Su trayectoria cuenta con **reconocimiento internacional** gracias a su capacidad para implementar **estrategias integrales** que **optimizan costos, impulsan eficiencias**, aseguran el **cumplimiento normativo** y ofrecen un alto nivel de calidad en el servicio y satisfacción del cliente.

En su recorrido profesional dedicado al ámbito de la Logística, se ha desempeñado en tareas diversas. Entre ellas destacan la planificación de la **demanda** y el **suministro**, también en la aplicación de las **claves del S&OP, control de inventarios, compras, almacenamiento, análisis de redes**, entre otros. Al mismo tiempo, este experto se caracteriza por una incuestionable capacidad de **liderazgo y motivación** de los empleados a su cargo. Así, se ha convertido en un referente para las **multinacionales** más importantes del mundo.

Con la **empresa Red Bull**, Mahmoud Shama ha ejercido diferentes funciones, principalmente como **Director Senior de Cadena de Suministros**. De manera específica, se ha dedicado a mejorar la precisión de las **previsiones y minimizar el desperdicio**. A la vez, ha asegurado el desarrollo de una rigurosa **gestión de inventarios**.

Otras de las corporaciones donde ha trabajado este especialista es **Mondelēz International**, como Director de **Planificación de la Demanda** para América del Norte y como Senior Manager de **Servicio al Cliente y Logística**. Desde esas posiciones ha dirigido la **estrategia global de XC&L**, supervisando también la fabricación externa de alguno de los productos más distintivos de la marca. Además, su paso por otras marcas como **Johnson & Johnson, Kraft Foods Group, Cadbury o PepsiCo**, la ha permitido acumular conocimientos y perspectivas directas sobre las diferentes metodologías y tecnologías que fomentan entornos operativos más productivos y organizados. Por otra parte, este directivo posee un **MBA en Negocios** que, unido a su experiencia técnica, refuerzan su agudeza empresarial.



## D. Shama, Mahmoud

---

- Director de Planificación de la Demanda para Norteamérica en Mondelēz International
- Director de Planificación y S&OP Global en Johnson & Johnson
- Director de Atención al Cliente y Logística en Mondelēz International
- Director de Suministro de Productos y Líder de S&OP en Kraft Foods Group
- Director de Planificación, S&OP y Proyectos MENA en Cadbury
- Director de Planificación de Materiales y Compras en PepsiCo
- MBA en Negocios por la Escuela de Administración de Maastricht
- Licenciatura en Ingeniería Mecánica por la Universidad Americana de El Cairo



*Gracias a TECH podrás  
aprender con los mejores  
profesionales del mundo"*

09

# Impacto para tu carrera

Asumir una enseñanza de estas características no es una tarea sencilla, por lo que TECH se asegura de que el impacto para la carrera del alumno es lo más positivo posible. Para ello pone a disposición de los estudiantes el mejor material educativo posible, contando con expertos en gestión responsable de la cadena de suministros que han sido los encargados de elaborar todo el temario. Gracias a la profesionalidad del claustro y del propio contenido en sí, el egresado verá ampliadas sus posibilidades de crecimiento laboral e incluso personal.





“

*Asumir el reto de dirigir una cadena de suministros no es sencillo. Por eso en este Experto Universitario aprenderás todo lo necesario para convertirte en un auténtico as de la gestión logística y alcanzar mejores puestos de trabajo”*

## ¿Estás preparado para dar el salto? Una excelente mejora profesional te espera

El Experto Universitario en Impacto Socio-Ecológico de la Supply Chain de TECH Universidad prepara a sus alumnos para los principales retos que habrán de asumir a la hora de gestionar una cadena logística, dándoles así la oportunidad de crecer laboralmente en un sector complejo que requiere de directivos altamente resolutivos.

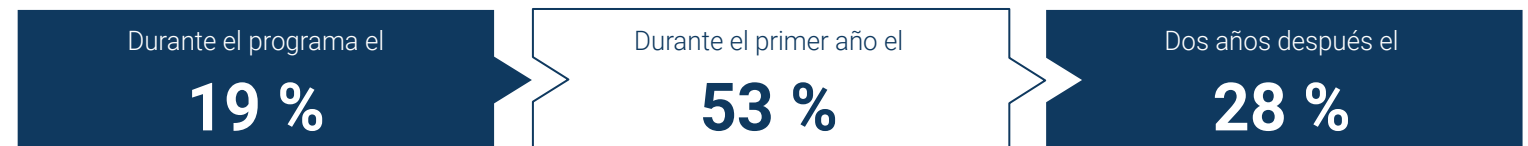
Si quieres superarte a ti mismo, conseguir un cambio positivo a nivel profesional y relacionarte con los mejores, éste es tu sitio.

### Generar un cambio positivo

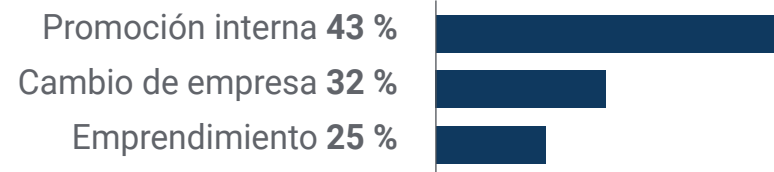
*No dejes pasar la oportunidad de especializarte con nosotros y logra la mejora que estabas buscando.*

*Si quieres lograr un cambio positivo en tu profesión, nuestro programa te ayudará a conseguirlo.*

### Momento del cambio



### Tipo de cambio



## Mejora salarial

---

La realización de este programa supone para nuestros alumnos un incremento salarial de más del **25 %**



10

# Beneficios para tu empresa

Con las crisis logísticas que se producen en diversos sectores, es evidente que las empresas que cuenten con profesionales altamente capacitados van a tener una ventaja estratégica ante los imprevistos y problemáticas que suelen derivar de estas situaciones. Por eso esta titulación de TECH se preocupa en instruir a sus alumnos en la más alta excelencia logística, a fin de que desempeñen cargos directivos dentro del sector de forma segura y confiada.



“

*Logra que tu empresa y tu entorno impulsen su actividad económica y conviértete en un auténtico líder del sector gracias al avance que te aporta este Experto Universitario”*



**Desarrollar y retener el talento en las empresas es la mejor inversión a largo plazo**

**01**

### **Crecimiento del talento y del capital intelectual**

Aportarás a la empresa nuevos conceptos, estrategias y perspectivas que pueden provocar cambios relevantes en la organización.

---

**02**

### **Retención de directivos de alto potencial evitando la fuga de talentos**

Este programa refuerza el vínculo de la empresa con el directivo y abre nuevas vías de crecimiento profesional dentro de la misma.

**03**

### **Construcción de agentes de cambio**

Serás capaz de tomar decisiones en momentos de incertidumbre y crisis, ayudando a la organización a superar los obstáculos.

---

**04**

### **Incremento de las posibilidades de expansión internacional**

Gracias a este programa, la empresa entrará en contacto con los principales mercados de la economía mundial.



05

### **Desarrollo de proyectos propios**

Podrás trabajar en un proyecto real o desarrollar nuevos proyectos en el ámbito de I + D o del Desarrollo de Negocio de su compañía.

---

06

### **Aumento de la competitividad**

Este programa dotará a los alumnos de competencias para asumir los nuevos desafíos e impulsar así la organización.

# 11 Titulación

Este programa en Impacto Socio-ecológico de la Supply Chain garantiza, además de la capacitación más rigurosa y actualizada, el acceso a un título de Experto Universitario expedido por TECH Universidad.



“

*Supera con éxito este programa y recibe tu titulación universitaria sin desplazamientos ni farragosos trámites”*

Este programa te permitirá obtener el título de **Experto Universitario en Impacto Socio-ecológico de la Supply Chain** emitido por TECH Universidad.

TECH es una Universidad española oficial, que forma parte del Espacio Europeo de Educación Superior (EEES). Con un enfoque centrado en la excelencia académica y la calidad universitaria a través de la tecnología.

Este título propio contribuye de forma relevante al desarrollo de la educación continua y actualización del profesional, garantizándole la adquisición de las competencias en su área de conocimiento y aportándole un alto valor curricular universitario a su formación. Es 100% válido en todas las Oposiciones, Carrera Profesional y Bolsas de Trabajo de cualquier Comunidad Autónoma española.

Además, el riguroso sistema de garantía de calidad de TECH asegura que cada título otorgado cumpla con los más altos estándares académicos, brindándole al egresado la confianza y la credibilidad que necesita para destacarse en su carrera profesional.

Título: **Experto Universitario en Impacto Socio-ecológico de la Supply Chain**

Modalidad: **online**

Duración: **3 meses**

Acreditación: **15 ECTS**







## Experto Universitario Impacto Socio-ecológico de la Supply Chain

- » Modalidad: online
- » Duración: 3 meses
- » Titulación: TECH Universidad
- » Acreditación: 15 ECTS
- » Horario: a tu ritmo
- » Exámenes: online

# Experto Universitario

## Impacto Socio-ecológico de la Supply Chain

