

Experto Universitario

Dirección de Empresas

Pharma Biotech





Experto Universitario Dirección de Empresas Pharma Biotech

- » Modalidad: online
- » Duración: 3 meses
- » Titulación: TECH Universidad
- » Acreditación: 18 ECTS
- » Horario: a tu ritmo
- » Exámenes: online
- » Dirigido a: Graduados, Diplomados y Licenciados universitarios que hayan realizado previamente cualquiera de las titulaciones del campo de los Negocios, Economía, Medicina, Farmacéutica, Biología, Química

Acceso web: www.techitute.com/escuela-de-negocios/experto-universitario/experto-direccion-empresas-pharma-biotech



Índice

01

Bienvenida

pág. 4

02

¿Por qué estudiar en TECH?

pág. 6

03

¿Por qué nuestro programa?

pág. 10

04

Objetivos

pág. 14

05

Estructura y contenido

pág. 20

06

Metodología de estudio

pág. 28

07

Perfil de nuestros alumnos

pág. 38

08

Dirección del curso

pág. 42

09

Impacto para tu carrera

pág. 48

10

Beneficios para tu empresa

pág. 52

11

Titulación

pág. 56

01 Bienvenida

La gestión de empresas implica afrontar retos singulares debido a la naturaleza regulada y competitiva de la industria farmacéutica y biotecnológica. El progreso continuo del conocimiento científico, avances tecnológicos y cambios normativos han generado la necesidad de una educación especializada y actualizada para los protagonistas clave en este sector. Es por ello que los profesionales en negocios deben poseer conocimientos científicos y técnicos, así como una comprensión de los aspectos comerciales y financieros de la compañía. Para satisfacer esta demanda, TECH ha desarrollado un programa que permitirá a los alumnos convertirse en expertos en el ámbito de la dirección empresarial. Esta titulación se presenta en un formato 100% en línea, lo cual proporcionará flexibilidad para acceder al contenido en cualquier momento y lugar, sin limitaciones de horario.



Experto Universitario en Dirección de Empresas Pharma Biotech
TECH Universidad

“

*Mejorarás tus perspectivas laborales
y aumentarás tus oportunidades de
crecimiento profesional, con una
titulación que solo ofrece TECH”*

02

¿Por qué estudiar en TECH?

TECH es la mayor escuela de negocio 100% online del mundo. Se trata de una Escuela de Negocios de élite, con un modelo de máxima exigencia académica. Un centro de alto rendimiento internacional y de entrenamiento intensivo en habilidades directivas.



“

TECH es una universidad de vanguardia tecnológica, que pone todos sus recursos al alcance del alumno para ayudarlo a alcanzar el éxito empresarial”

En TECH Universidad



Innovación

La universidad ofrece un modelo de aprendizaje en línea que combina la última tecnología educativa con el máximo rigor pedagógico. Un método único con el mayor reconocimiento internacional que aportará las claves para que el alumno pueda desarrollarse en un mundo en constante cambio, donde la innovación debe ser la apuesta esencial de todo empresario.

“Caso de Éxito Microsoft Europa” por incorporar en los programas un novedoso sistema de multivideo interactivo.



Máxima exigencia

El criterio de admisión de TECH no es económico. No se necesita realizar una gran inversión para estudiar en esta universidad. Eso sí, para titularse en TECH, se podrán a prueba los límites de inteligencia y capacidad del alumno. El listón académico de esta institución es muy alto...

95%

de los alumnos de TECH finaliza sus estudios con éxito



Networking

En TECH participan profesionales de todos los países del mundo, de tal manera que el alumno podrá crear una gran red de contactos útil para su futuro.

+100.000

directivos capacitados cada año

+200

nacionalidades distintas



Empowerment

El alumno crecerá de la mano de las mejores empresas y de profesionales de gran prestigio e influencia. TECH ha desarrollado alianzas estratégicas y una valiosa red de contactos con los principales actores económicos de los 7 continentes.

+500

acuerdos de colaboración con las mejores empresas



Talento

Este programa es una propuesta única para sacar a la luz el talento del estudiante en el ámbito empresarial. Una oportunidad con la que podrá dar a conocer sus inquietudes y su visión de negocio.

TECH ayuda al alumno a enseñar al mundo su talento al finalizar este programa.



Contexto Multicultural

Estudiando en TECH el alumno podrá disfrutar de una experiencia única. Estudiará en un contexto multicultural. En un programa con visión global, gracias al cual podrá conocer la forma de trabajar en diferentes lugares del mundo, recopilando la información más novedosa y que mejor se adapta a su idea de negocio.

Los alumnos de TECH provienen de más de 200 nacionalidades.

TECH busca la excelencia y, para ello, cuenta con una serie de características que hacen de esta una universidad única:



Análisis

En TECH se explora el lado crítico del alumno, su capacidad de cuestionarse las cosas, sus competencias en resolución de problemas y sus habilidades interpersonales.



Excelencia académica

En TECH se pone al alcance del alumno la mejor metodología de aprendizaje online. La universidad combina el método *Relearning* (metodología de aprendizaje de posgrado con mejor valoración internacional) con el Estudio de Caso. Tradición y vanguardia en un difícil equilibrio, y en el contexto del más exigente itinerario académico.



Economía de escala

TECH es la universidad online más grande del mundo. Tiene un portfolio de más de 10.000 posgrados universitarios. Y en la nueva economía, **volumen + tecnología = precio disruptivo**. De esta manera, se asegura de que estudiar no resulte tan costoso como en otra universidad.



Aprende con los mejores

El equipo docente de TECH explica en las aulas lo que le ha llevado al éxito en sus empresas, trabajando desde un contexto real, vivo y dinámico. Docentes que se implican al máximo para ofrecer una especialización de calidad que permita al alumno avanzar en su carrera y lograr destacar en el ámbito empresarial.

Profesores de 20 nacionalidades diferentes.



En TECH tendrás acceso a los análisis de casos más rigurosos y actualizados del panorama académico

03

¿Por qué nuestro programa?

Realizar el programa de TECH supone multiplicar las posibilidades de alcanzar el éxito profesional en el ámbito de la alta dirección empresarial.

Es todo un reto que implica esfuerzo y dedicación, pero que abre las puertas a un futuro prometedor. El alumno aprenderá de la mano del mejor equipo docente y con la metodología educativa más flexible y novedosa.



“

Contamos con el más prestigioso cuadro docente y el temario más completo del mercado, lo que nos permite ofrecerte una capacitación de alto nivel académico”

Este programa aportará multitud de ventajas laborales y personales, entre ellas las siguientes:

01

Dar un impulso definitivo a la carrera del alumno

Estudiando en TECH el alumno podrá tomar las riendas de su futuro y desarrollar todo su potencial. Con la realización de este programa adquirirá las competencias necesarias para lograr un cambio positivo en su carrera en poco tiempo.

El 70% de los participantes de esta especialización logra un cambio positivo en su carrera en menos de 2 años.

02

Desarrollar una visión estratégica y global de la empresa

TECH ofrece una profunda visión de dirección general para entender cómo afecta cada decisión a las distintas áreas funcionales de la empresa.

Nuestra visión global de la empresa mejorará tu visión estratégica.

03

Consolidar al alumno en la alta gestión empresarial

Estudiar en TECH supone abrir las puertas de hacia panorama profesional de gran envergadura para que el alumno se posicione como directivo de alto nivel, con una amplia visión del entorno internacional.

Trabajarás más de 100 casos reales de alta dirección.

04

Asumir nuevas responsabilidades

Durante el programa se muestran las últimas tendencias, avances y estrategias, para que el alumno pueda llevar a cabo su labor profesional en un entorno cambiante.

El 45% de los alumnos consigue ascender en su puesto de trabajo por promoción interna.

05

Acceso a una potente red de contactos

TECH interrelaciona a sus alumnos para maximizar las oportunidades. Estudiantes con las mismas inquietudes y ganas de crecer. Así, se podrán compartir socios, clientes o proveedores.

Encontrarás una red de contactos imprescindible para tu desarrollo profesional.

06

Desarrollar proyectos de empresa de una forma rigurosa

El alumno obtendrá una profunda visión estratégica que le ayudará a desarrollar su propio proyecto, teniendo en cuenta las diferentes áreas de la empresa.

El 20% de nuestros alumnos desarrolla su propia idea de negocio.

07

Mejorar soft skills y habilidades directivas

TECH ayuda al estudiante a aplicar y desarrollar los conocimientos adquiridos y mejorar en sus habilidades interpersonales para ser un líder que marque la diferencia.

Mejora tus habilidades de comunicación y liderazgo y da un impulso a tu profesión.

08

Formar parte de una comunidad exclusiva

El alumno formará parte de una comunidad de directivos de élite, grandes empresas, instituciones de renombre y profesores cualificados procedentes de las universidades más prestigiosas del mundo: la comunidad TECH Universidad.

Te damos la oportunidad de especializarte con un equipo de profesores de reputación internacional.

04 Objetivos

El propósito de esta titulación consiste en brindar al profesional las herramientas necesarias para adquirir conocimientos y habilidades indispensables con el fin de prosperar en la industria farmacéutica y biotecnológica. De este modo, estarán preparados para asumir roles fundamentales en áreas clave, tales como la investigación y desarrollo de fármacos, la gestión de proyectos y la producción y fabricación de dichos productos.



“

Tendrás a tu alcance resúmenes interactivos y toda una serie de recursos multimedia con los que podrás prepararte en El Liderazgo de Equipos en Pharma”

TECH hace suyos los objetivos de sus alumnos
Trabajan conjuntamente para conseguirlos

El Experto Universitario en Dirección de Empresas Pharma Biotech capacitará al alumno para:

01

Adquirir conocimiento sobre la historia de la Dirección estratégica

02

Categorizar las diferentes definiciones a lo largo del tiempo

03

Evaluar la eficiencia financiera

04

Optimizar la gestión del capital de trabajo

05

Conocer los distintos tipos de sistemas sanitarios, como la sanidad pública, privada/seguos privados y concertada



06

Evaluar las necesidades no cubiertas del paciente y la gestión de la cronicidad

08

Conocer la estructura, organización y funciones del Sistema Nacional de Salud

09

Profundizar en los pasos que hay que seguir para planificar el acceso al mercado de un nuevo medicamento

07

Entender en que consiste el Acceso al Mercado y cómo surge la necesidad de esta función en la industria farmacéutica

10

Revisar los puntos que se deben analizar en una fase previa al desarrollo del plan de acceso para conocer el entorno y competidores



11

Conocer las capacidades y ética del Coach

12

Comprender la esencia del Coaching y su enfoque en el aprendizaje

13

Adquirir conocimientos básicos sobre los conceptos fundamentales del liderazgo y su aplicación en la industria farmacéutica





14

Comprender y categorizar las teorías sobre el liderazgo, explorando el proceso de liderazgo y los diferentes estilos y modelos existentes

15

Conseguir una herramienta eficaz de consecución de resultados

16

Definir propuestas de valor únicas y diferenciadas

05

Estructura y contenido

Este Experto Universitario en Dirección de Empresas Pharma Biotech, se enfocará en los aspectos multidisciplinarios de la industria farmacéutica y biotecnológica, destacando su amplia cobertura y actualidad. Los estudiantes adquirirán conocimientos en áreas fundamentales que abarcan desde la investigación y desarrollo de medicamentos hasta la producción y fabricación de estos productos. Además, se profundizará en la gestión de la excelencia y estrategias de mercado, así como en las aplicaciones de la biotecnología en el ámbito farmacéutico.



“

*Aprenderás de los mejores profesionales
y expertos en la industria farmacéutica
y biotecnológica todo en Acceso al
Mercado, Organización y Procesos”*

Plan de estudios

En esta titulación, se brindará un contenido de alta calidad que abordará diversos aspectos relacionados con la Dirección de Equipos Biotech. En este contexto, se promoverán habilidades personales en liderazgo que serán aplicadas en el entorno profesional. Esto generará un ambiente propicio para fomentar la escucha constructiva, trabajar tanto de forma individual como en equipo, y mejorar la toma de decisiones de manera fluida y eficiente.

Además, el estudiante tendrá la oportunidad de analizar la rentabilidad por producto y la gestión de inventarios. De igual manera, se harán análisis finales del plan de negocio, y control de calidad. Adicionalmente, se ahondará en la ética y responsabilidad social corporativa, y la gestión de la cadena de suministro.

Considerando lo expuesto, TECH ha desarrollado minuciosamente este programa en Dirección de Empresas Pharma Biotech, con el propósito de dotar al profesional de negocios con las herramientas y conocimientos

indispensables en este campo. Como consecuencia de esto, el participante se convertirá en un destacado experto en la materia y podrá avanzar significativamente en su carrera profesional.

Siendo consecuentes con esto, la titulación se presentará en un formato 100% en línea. Además, se proporcionará una amplia biblioteca de materiales multimedia, como resúmenes interactivos y lecturas especializadas. De esta manera, se garantizará la libertad total de acceso desde cualquier dispositivo con conexión a internet. El plan de estudios se adaptará a los objetivos profesionales individuales y estimulará al estudiante a alcanzar la excelencia en el ámbito farmacéutico y biotecnológico. El programa ofrecerá un contenido innovador basado en las últimas tendencias y se combinará con el método de *Relearning*, lo que permitirá al profesional comprender conceptos complejos en menos tiempo y de manera más eficiente.

Este Experto Universitario se desarrolla a lo largo de 3 meses y se divide en 3 módulos:

Módulo 1

Dirección Estratégica en la Industria Farmacéutica y Biotecnológica

Módulo 2

Gestión de Recursos Humanos

Módulo 3

El Business Plan en el Territorio



¿Dónde, cuándo y cómo se imparte?

TECH ofrece la posibilidad de desarrollar este Experto Universitario en Dirección de Empresas Pharma Biotech de manera totalmente online. Durante los 3 meses que dura la especialización, el alumno podrá acceder a todos los contenidos de este programa en cualquier momento, lo que le permitirá autogestionar su tiempo de estudio.

Una experiencia educativa única, clave y decisiva para impulsar tu desarrollo profesional y dar el salto definitivo.

Módulo 1. Dirección Estratégica en la Industria Farmacéutica y Biotecnológica

1.1. Estrategias entrada al mercado

- 1.1.1. Investigación de mercado
- 1.1.2. Socios estratégicos
- 1.1.3. Estrategias más usadas
- 1.1.4. Monitoreo y adaptación

1.2. La Dirección Estratégica en la Empresa Farmacéutica

- 1.2.1. Los niveles de dirección estratégica
- 1.2.2. La innovación
- 1.2.3. Portfolio
- 1.2.4. Adquisiciones

1.3. La Creación de Valor en la Empresa

- 1.3.1. Los 6 tipos de generación de valor en la empresa
- 1.3.2. Rendimiento en la empresa
- 1.3.3. Ejemplos del sector
- 1.3.4. Conclusiones

1.4. El Entorno de la empresa Farmacéutica y Biotecnológica

- 1.4.1. El Entorno VUCA
- 1.4.2. Análisis PESTEL
- 1.4.3. Análisis de las 5 Fuerzas de Porter
- 1.4.4. Análisis DAFO

1.5. El Análisis Interno

- 1.5.1. Análisis de la Cadena de Valor
- 1.5.2. Análisis de los Recursos y Competencias
- 1.5.3. El Análisis VRIO
- 1.5.4. Conclusiones

1.6. Estrategias de la Unidad Estratégica de Negocio

- 1.6.1. La Unidad Estratégica de Negocio
- 1.6.2. La Ventaja Competitiva
- 1.6.3. Tipos de Estrategias Según su Ventaja Competitiva
- 1.6.4. Conclusiones

1.7. Estrategia Corporativa y Diversificación

- 1.7.1. Estrategia Corporativa
- 1.7.2. Estrategia en la Cartera de Negocios
- 1.7.3. Estrategia de Crecimiento
- 1.7.4. Estrategias más usadas

1.8. Estrategia de internacionalización

- 1.8.1. Estrategia Internacional de una Empresa
- 1.8.2. La Globalización de la Economía
- 1.8.3. Riesgos de la Internacionalización
- 1.8.4. Beneficios de la internalización

1.9. Alianzas Estratégicas, Absorciones y Fusiones

- 1.9.1. Estrategia de Crecimiento Externo vs. Crecimiento Interno
- 1.9.2. Alianzas en la Industria Farmacéutica
- 1.9.3. Fusiones del Sector
- 1.9.4. Adquisiciones del sector

1.10. Ética y responsabilidad Social Corporativa

- 1.10.1. Ética Empresarial
- 1.10.2. Sostenibilidad Ambiental
- 1.10.3. Responsabilidad social
- 1.10.4. Ecología sostenible

Módulo 2. Gestión de Recursos Humanos

2.1. Selección de Personal

- 2.1.1. Proceso de Reclutamiento
- 2.1.2. Evaluación de Currículums
- 2.1.3. Entrevistas de Selección
- 2.1.4. Pruebas de Aptitud y Evaluaciones Psicométricas

2.2. Compensación y Beneficios

- 2.2.1. Diseño de sistemas de compensación
- 2.2.2. Elaboración de retribución variable
- 2.2.3. Diseño de beneficios
- 2.2.4. Salario emocional

2.3. Gestión del Desempeño

- 2.3.1. Evaluación del desempeño
- 2.3.2. Programas de Talento y de mejora
- 2.3.3. Reuniones de feedback
- 2.3.4. Retención de talento y programas de fidelización

2.4. Inteligencia Emocional en el Entorno Laboral

- 2.4.1. Conciencia Emocional
- 2.4.2. Manejo de Emociones
- 2.4.3. Empatía en el Trabajo
- 2.4.4. Habilidades Sociales y Colaboración

2.5. Entrenamiento y Desarrollo Continuo

- 2.5.1. Planes de Carrera
- 2.5.2. Desarrollo de Habilidades Específicas
- 2.5.3. Promoción Interna y Oportunidades de Crecimiento
- 2.5.4. Adaptación al puesto de trabajo

2.6. Gestión de Equipos y Liderazgo

- 2.6.1. Establecimiento de Equipos Efectivos
- 2.6.2. Liderazgo Inspirador
- 2.6.3. Comunicación Efectiva
- 2.6.4. Resolución de Conflictos

2.7. Adaptabilidad y Flexibilidad Organizacional

- 2.7.1. Gestión del Cambio
- 2.7.2. Flexibilidad en las Políticas Laborales
- 2.7.3. Innovación en Recursos Humanos
- 2.7.4. Adaptación a Nuevas Tecnologías

2.8. Diversidad e Inclusión en el Trabajo

- 2.8.1. Promoción de la Diversidad
- 2.8.2. Igualdad de Oportunidades
- 2.8.3. Creación de Ambientes Inclusivos
- 2.8.4. Sensibilización y Entrenamiento en Diversidad

2.9. Psicología Positiva en el Trabajo

- 2.9.1. Cultura Organizacional Positiva
- 2.9.2. Bienestar Laboral
- 2.9.3. Fomento de Actitudes Positivas
- 2.9.4. Resiliencia y Afrontamiento en el Trabajo

2.10. Tecnología y Recursos Humanos

- 2.10.1. Automatización en Procesos de Recursos Humanos
- 2.10.2. Análisis de Datos para la Toma de Decisiones
- 2.10.3. Herramientas de Gestión de Recursos Humanos
- 2.10.4. Ciberseguridad y Protección de Datos del Personal

Módulo 3. El Business Plan en el Territorio

3.1. Los planes de negocio

- 3.1.1. Qué es un plan de negocio
- 3.1.2. Propósito y objetivos de los planes de negocio
- 3.1.3. Por qué es importante hacer un plan de negocio
- 3.1.4. Cuando debemos hacer un plan de negocio

3.2. Contexto de la industria farmacéutica

- 3.2.1. Situación estructural de la industria farmacéutica
- 3.2.2. Personas y departamentos clave en el desarrollo de un plan de acción

- 3.2.3. Dirección General
 - 3.2.3.1. Dirección de Ventas
 - 3.2.3.2. Departamento de Marketing
 - 3.2.3.3. Departamento Médico
 - 3.2.3.4. Departamento Financiero
 - 3.2.3.5. Departamento Regulatorio
- 3.2.4. Desafíos actuales de la industria farmacéutica

3.3. Etapas para definir un plan de negocio

- 3.3.1. Definir objetivo
- 3.3.2. Descripción del producto: atributos clave
- 3.3.3. Que información necesito para realizar un plan

- 3.3.4. Alineamiento con la estrategia
- 3.3.5. Definir *timings*
- 3.3.6. Definir recursos
- 3.3.7. Establecer resultados

3.4. Plan comercial y de marketing

- 3.4.1. Recursos comerciales para establecer un plan
- 3.4.2. Elección del plan en función de nuestro objetivo
- 3.4.3. Estrategia de marketing: alineamiento
- 3.4.4. Recursos de marketing como palanca

3.5. Análisis de los clientes

- 3.5.1. Gestión de las relaciones con clientes
- 3.5.2. Identificar necesidades de clientes
- 3.5.3. Comunicación con clientes
- 3.5.4. Conclusiones

3.6. Análisis de la competencia

- 3.6.1. Segmentación del mercado
- 3.6.2. Análisis competitivo de tu producto
- 3.6.3. Estrategias comerciales frente a la competencia
- 3.6.4. Planes de expansión
- 3.6.5. Planes de defensa

3.7. Análisis económico del plan de negocio

- 3.7.1. Estimación de costes y de objetivos
- 3.7.2. Fuentes y estrategias de inversión
- 3.7.3. Análisis de riesgos financieros
- 3.7.4. Evaluación del retorno de la inversión

3.8. Implementación y seguimiento del plan de negocio

- 3.8.1. Agenda del plan de negocio
- 3.8.2. Monitorización del proceso y mecanismos de revisión según evolución
- 3.8.3. KPI: indicadores objetivos de resultados
- 3.8.4. Conclusiones

3.9. Análisis final del plan de negocio

- 3.9.2. Cumplimiento de plazos
- 3.9.3. Análisis de resultados
- 3.9.4. Análisis presupuestario

3.10. Plan de marketing *pharma biotech*

- 3.10.1. Análisis de mercado
- 3.10.2. Competencia
- 3.10.3. Público Objetivo
- 3.10.4. Posicionamiento de marca



“

Con el método Relearning, evitarás invertir largas horas en el estudio y podrás centrarte en los conceptos más determinantes de manera eficiente”

El alumno: la prioridad de todos los programas de TECH

En la metodología de estudios de TECH el alumno es el protagonista absoluto. Las herramientas pedagógicas de cada programa han sido seleccionadas teniendo en cuenta las demandas de tiempo, disponibilidad y rigor académico que, a día de hoy, no solo exigen los estudiantes sino los puestos más competitivos del mercado.

Con el modelo educativo asincrónico de TECH, es el alumno quien elige el tiempo que destina al estudio, cómo decide establecer sus rutinas y todo ello desde la comodidad del dispositivo electrónico de su preferencia. El alumno no tendrá que asistir a clases en vivo, a las que muchas veces no podrá acudir. Las actividades de aprendizaje las realizará cuando le venga bien. Siempre podrá decidir cuándo y desde dónde estudiar.

“

*En TECH NO tendrás clases en directo
(a las que luego nunca puedes asistir)”*



Los planes de estudios más exhaustivos a nivel internacional

TECH se caracteriza por ofrecer los itinerarios académicos más completos del entorno universitario. Esta exhaustividad se logra a través de la creación de temarios que no solo abarcan los conocimientos esenciales, sino también las innovaciones más recientes en cada área.

Al estar en constante actualización, estos programas permiten que los estudiantes se mantengan al día con los cambios del mercado y adquieran las habilidades más valoradas por los empleadores. De esta manera, quienes finalizan sus estudios en TECH reciben una preparación integral que les proporciona una ventaja competitiva notable para avanzar en sus carreras.

Y además, podrán hacerlo desde cualquier dispositivo, pc, tableta o smartphone.

“

El modelo de TECH es asincrónico, de modo que te permite estudiar con tu pc, tableta o tu smartphone donde quieras, cuando quieras y durante el tiempo que quieras”

Case studies o Método del caso

El método del caso ha sido el sistema de aprendizaje más utilizado por las mejores escuelas de negocios del mundo. Desarrollado en 1912 para que los estudiantes de Derecho no solo aprendiesen las leyes a base de contenidos teóricos, su función era también presentarles situaciones complejas reales. Así, podían tomar decisiones y emitir juicios de valor fundamentados sobre cómo resolverlas. En 1924 se estableció como método estándar de enseñanza en Harvard.

Con este modelo de enseñanza es el propio alumno quien va construyendo su competencia profesional a través de estrategias como el *Learning by doing* o el *Design Thinking*, utilizadas por otras instituciones de renombre como Yale o Stanford.

Este método, orientado a la acción, será aplicado a lo largo de todo el itinerario académico que el alumno emprenda junto a TECH. De ese modo se enfrentará a múltiples situaciones reales y deberá integrar conocimientos, investigar, argumentar y defender sus ideas y decisiones. Todo ello con la premisa de responder al cuestionamiento de cómo actuaría al posicionarse frente a eventos específicos de complejidad en su labor cotidiana.



Método Relearning

En TECH los *case studies* son potenciados con el mejor método de enseñanza 100% online: el *Relearning*.

Este método rompe con las técnicas tradicionales de enseñanza para poner al alumno en el centro de la ecuación, proveyéndole del mejor contenido en diferentes formatos. De esta forma, consigue repasar y reiterar los conceptos clave de cada materia y aprender a aplicarlos en un entorno real.

En esta misma línea, y de acuerdo a múltiples investigaciones científicas, la reiteración es la mejor manera de aprender. Por eso, TECH ofrece entre 8 y 16 repeticiones de cada concepto clave dentro de una misma lección, presentada de una manera diferente, con el objetivo de asegurar que el conocimiento sea completamente afianzado durante el proceso de estudio.

El Relearning te permitirá aprender con menos esfuerzo y más rendimiento, implicándote más en tu especialización, desarrollando el espíritu crítico, la defensa de argumentos y el contraste de opiniones: una ecuación directa al éxito.



Un Campus Virtual 100% online con los mejores recursos didácticos

Para aplicar su metodología de forma eficaz, TECH se centra en proveer a los egresados de materiales didácticos en diferentes formatos: textos, vídeos interactivos, ilustraciones y mapas de conocimiento, entre otros. Todos ellos, diseñados por profesores cualificados que centran el trabajo en combinar casos reales con la resolución de situaciones complejas mediante simulación, el estudio de contextos aplicados a cada carrera profesional y el aprendizaje basado en la reiteración, a través de audios, presentaciones, animaciones, imágenes, etc.

Y es que las últimas evidencias científicas en el ámbito de las Neurociencias apuntan a la importancia de tener en cuenta el lugar y el contexto donde se accede a los contenidos antes de iniciar un nuevo aprendizaje. Poder ajustar esas variables de una manera personalizada favorece que las personas puedan recordar y almacenar en el hipocampo los conocimientos para retenerlos a largo plazo. Se trata de un modelo denominado *Neurocognitive context-dependent e-learning* que es aplicado de manera consciente en esta titulación universitaria.

Por otro lado, también en aras de favorecer al máximo el contacto mentor-alumno, se proporciona un amplio abanico de posibilidades de comunicación, tanto en tiempo real como en diferido (mensajería interna, foros de discusión, servicio de atención telefónica, email de contacto con secretaría técnica, chat y videoconferencia).

Asimismo, este completísimo Campus Virtual permitirá que el alumnado de TECH organice sus horarios de estudio de acuerdo con su disponibilidad personal o sus obligaciones laborales. De esa manera tendrá un control global de los contenidos académicos y sus herramientas didácticas, puestas en función de su acelerada actualización profesional.



La modalidad de estudios online de este programa te permitirá organizar tu tiempo y tu ritmo de aprendizaje, adaptándolo a tus horarios”

La eficacia del método se justifica con cuatro logros fundamentales:

1. Los alumnos que siguen este método no solo consiguen la asimilación de conceptos, sino un desarrollo de su capacidad mental, mediante ejercicios de evaluación de situaciones reales y aplicación de conocimientos.
2. El aprendizaje se concreta de una manera sólida en capacidades prácticas que permiten al alumno una mejor integración en el mundo real.
3. Se consigue una asimilación más sencilla y eficiente de las ideas y conceptos, gracias al planteamiento de situaciones que han surgido de la realidad.
4. La sensación de eficiencia del esfuerzo invertido se convierte en un estímulo muy importante para el alumnado, que se traduce en un interés mayor en los aprendizajes y un incremento del tiempo dedicado a trabajar en el curso.

La metodología universitaria mejor valorada por sus alumnos

Los resultados de este innovador modelo académico son constatables en los niveles de satisfacción global de los egresados de TECH.

La valoración de los estudiantes sobre la calidad docente, calidad de los materiales, estructura del curso y sus objetivos es excelente. No en valde, la institución se convirtió en la universidad mejor valorada por sus alumnos según el índice global score, obteniendo un 4,9 de 5.

Accede a los contenidos de estudio desde cualquier dispositivo con conexión a Internet (ordenador, tablet, smartphone) gracias a que TECH está al día de la vanguardia tecnológica y pedagógica.

Podrás aprender con las ventajas del acceso a entornos simulados de aprendizaje y el planteamiento de aprendizaje por observación, esto es, Learning from an expert.



Así, en este programa estarán disponibles los mejores materiales educativos, preparados a conciencia:



Material de estudio

Todos los contenidos didácticos son creados por los especialistas que van a impartir el curso, específicamente para él, de manera que el desarrollo didáctico sea realmente específico y concreto.

Estos contenidos son aplicados después al formato audiovisual que creará nuestra manera de trabajo online, con las técnicas más novedosas que nos permiten ofrecerte una gran calidad, en cada una de las piezas que pondremos a tu servicio.



Prácticas de habilidades y competencias

Realizarás actividades de desarrollo de competencias y habilidades específicas en cada área temática. Prácticas y dinámicas para adquirir y desarrollar las destrezas y habilidades que un especialista precisa desarrollar en el marco de la globalización que vivimos.



Resúmenes interactivos

Presentamos los contenidos de manera atractiva y dinámica en píldoras multimedia que incluyen audio, vídeos, imágenes, esquemas y mapas conceptuales con el fin de afianzar el conocimiento.

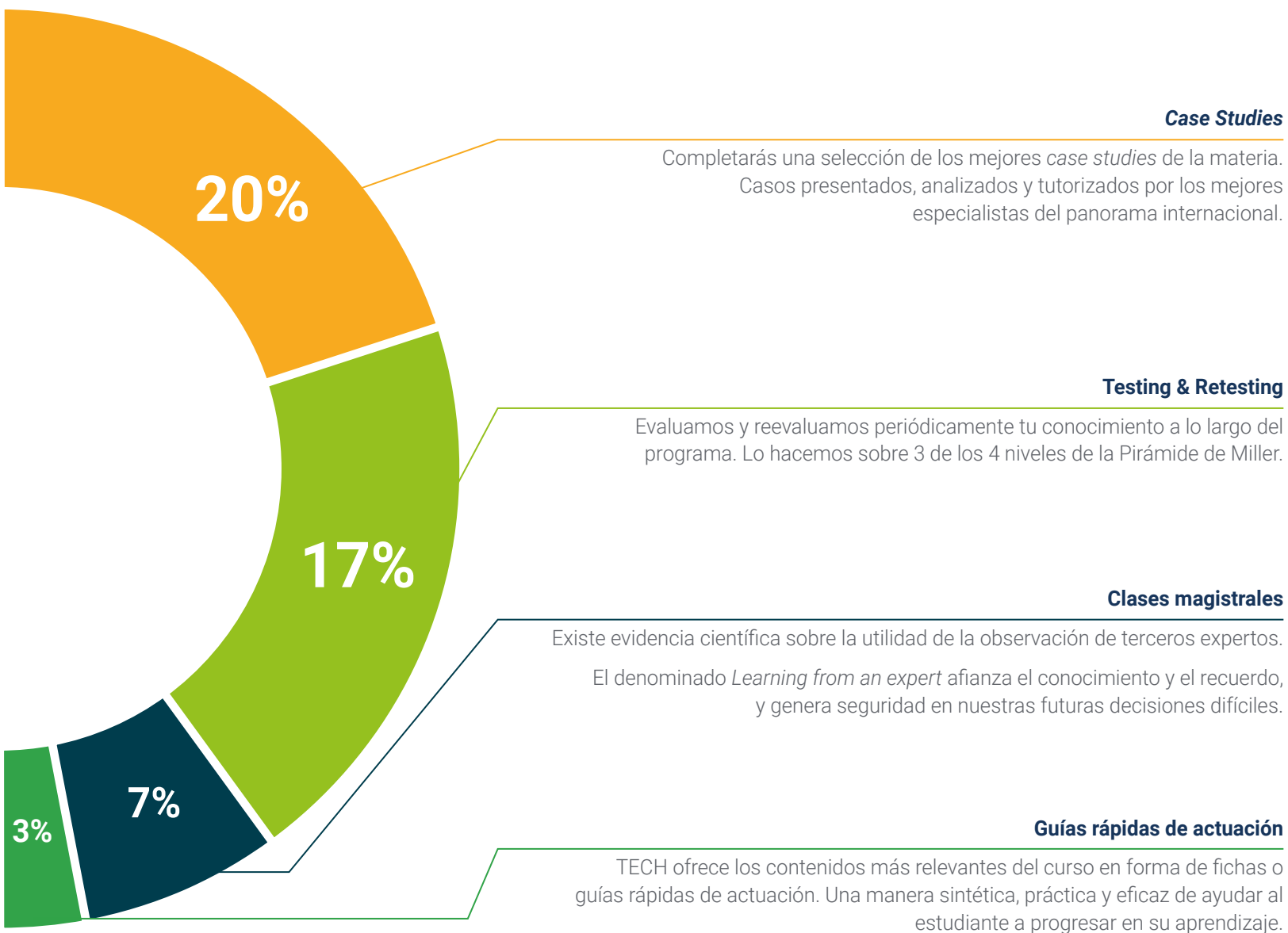
Este sistema exclusivo educativo para la presentación de contenidos multimedia fue premiado por Microsoft como "Caso de éxito en Europa".



Lecturas complementarias

Artículos recientes, documentos de consenso, guías internacionales... En nuestra biblioteca virtual tendrás acceso a todo lo que necesitas para completar tu capacitación.





Case Studies

Completarás una selección de los mejores *case studies* de la materia. Casos presentados, analizados y tutorizados por los mejores especialistas del panorama internacional.



Testing & Retesting

Evaluamos y reevaluamos periódicamente tu conocimiento a lo largo del programa. Lo hacemos sobre 3 de los 4 niveles de la Pirámide de Miller.



Clases magistrales

Existe evidencia científica sobre la utilidad de la observación de terceros expertos. El denominado *Learning from an expert* afianza el conocimiento y el recuerdo, y genera seguridad en nuestras futuras decisiones difíciles.



Guías rápidas de actuación

TECH ofrece los contenidos más relevantes del curso en forma de fichas o guías rápidas de actuación. Una manera sintética, práctica y eficaz de ayudar al estudiante a progresar en su aprendizaje.



07

Perfil de nuestros alumnos

El Experto Universitario está dirigido a Graduados, Diplomados y Licenciados universitarios que hayan realizado previamente cualquiera de las siguientes titulaciones en el campo de los Negocios, Economía, Medicina, Farmacéutica, Biología, Química.

La diversidad de participantes con diferentes perfiles académicos y procedentes de múltiples nacionalidades conforma el enfoque multidisciplinar de este programa.

También podrán realizar el Experto Universitario los profesionales que, siendo titulados universitarios en cualquier área, cuenten con una experiencia laboral de dos años en el campo médico o farmacéutico.



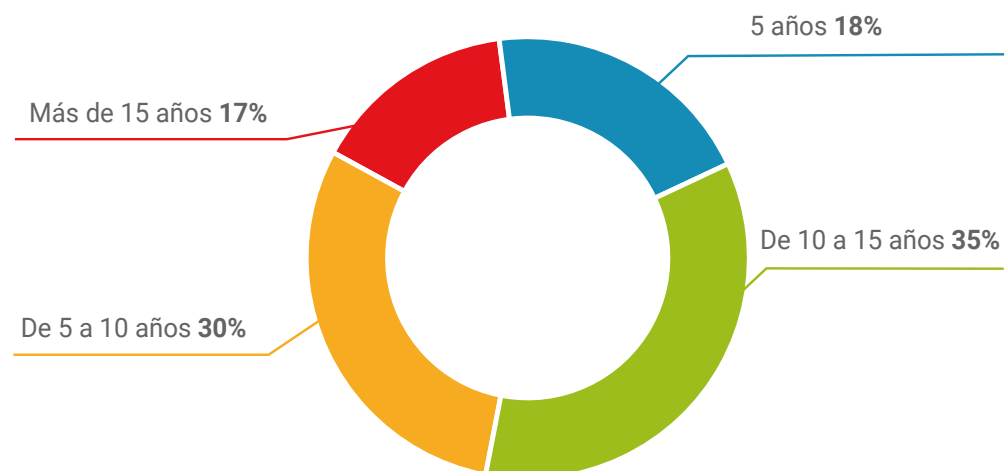
“

Aprenderás los postulados básicos de la ontología del lenguaje y mejorarás tu competencia de escucha, silencio y habla”

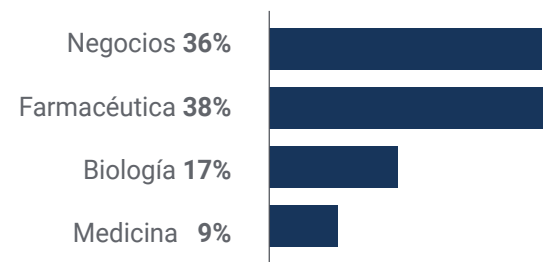
Edad media

Entre **35** y **45** años

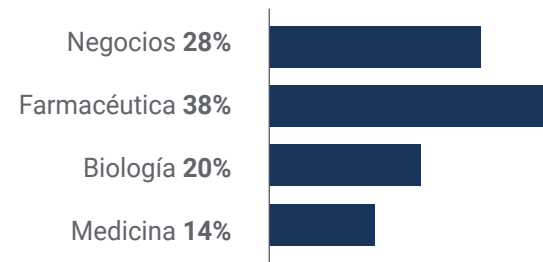
Años de experiencia



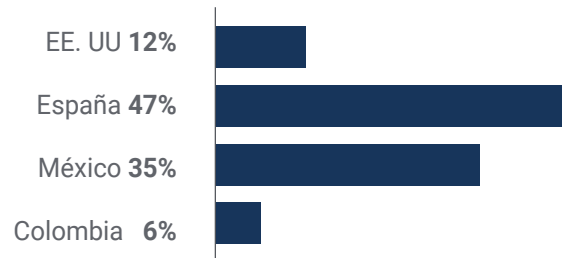
Formación



Perfil Académico



Distribución Geográfica



Horacio Huertas

Especialista en Farmacia Hospitalaria

"El programa me ofreció una fusión exclusiva de conocimientos científicos, aptitudes empresariales y comprensión de los aspectos normativos en la industria farmacéutica y biotecnológica. Los profesores son expertos reconocidos en sus respectivas áreas y su enfoque práctico me permitió aplicar los conceptos aprendidos a situaciones reales del sector"

08

Dirección del curso

Con el objetivo de brindar una educación de calidad excepcional, TECH ha reclutado a un cuerpo docente destacado para este programa. Esto asegurará que los estudiantes tengan acceso a una enseñanza impartida por expertos reconocidos, con una amplia experiencia en los ámbitos de la Industria Farmacéutica, la Medicina y los Negocios. De esta manera, los participantes pueden confiar en obtener una titulación de primer nivel que los motivará a destacar y avanzar rápidamente en su carrera profesional.



“

Adquirirás habilidades de Coaching Integral en Pharma Biotech específicas para el sector farmacéutico y biotecnológico”

Dirección



D. Cardenal Otero, César

- ♦ Ejecutivo Farmabiomédico en Amgen
- ♦ Autor del libro "Comunicación de Marca Personal a Través de Las Redes Sociales por Parte de Los Profesionales del Sector salud"
- ♦ Licenciado en Marketing por la *Universidad Prifysgol Cymru* de Gales
- ♦ Grado de distinción en el curso *Inspiring Leadership through Emotional Intelligence* de Case Western Reserve University
- ♦ Postgrado en Gestión y Salud de la Industria Farmacéutica de la Universidad Europea
- ♦ Máster en Administración de Pymes de la escuela Politécnica
- ♦ Especialización de Social Media Marketing por la Universidad de *Northwestern*
- ♦ Experto Universitario en Comercio y Transporte Internacional por la Universidad de Cantabria
- ♦ Diplomado en Ciencias Empresariales por la Universidad de Cantabria

Profesores

Dña. Sánchez Díaz-Plaza, Patricia

- ♦ Socia de Adquisición de Talentos en Accenture
- ♦ Especialista en Adquisición de Talentos en AstraZeneca
- ♦ Especialista en Talento en Eli Lilly
- ♦ Analista de Talento en IMF Business School
- ♦ Máster en Organización y Dirección de Recursos Humanos por ESIC
- ♦ Licenciada en Pedagogía por la Universidad Complutense de Madrid

Dña. Jiménez, Elena

- ♦ Socia Comercial de Recursos Humanos en Ipsen
- ♦ Líder de Comunicación para Recursos Humanos Internacional en Ipsen
- ♦ Generalista de Recursos Humanos en Ipsen
- ♦ Administradora de Personal en Asesoría Lemasa
- ♦ Técnico de Selección y Administración de Personal en Personal 7
- ♦ Máster en Dirección y Gestión de Recursos Humanos por el Centro de Estudios Financieros (CEF.-)
- ♦ Graduada en Relaciones Laborales por la Universitat de Barcelona

D. Lahoz Bonet, Carlos

- ♦ Socio Comercial de Recursos Humanos en GE HealthCare
- ♦ Líder de Recursos Humanos y Recompensas en AstraZeneca
- ♦ Gerente de Compensación y Beneficios Totales de Recompensas y Bienestar en American Express
- ♦ Socio Comercial de Recursos Humanos en American Express
- ♦ Adquisidor de Talento Global y Coordinador de Reclutamiento en American Express
- ♦ Socio Empresarial de Recursos Humanos en Votorantim Cimentos España
- ♦ *Master in Business* (MBA) por The Power MBA
- ♦ *Master Executive* en RRHH y Gestión por el Centro de Estudios Garrigues
- ♦ Licenciado en Psicología por la Universidad Pontificia de Comillas

D. Borrás Vergel, Carlos

- ♦ Director de Franquicias de Oncología en MSD España
- ♦ Director de Ventas en MSD España
- ♦ Director de Marketing en MSD España
- ♦ Gerente de Acceso al Mercado en MSD España
- ♦ Gerente de Marca y Atención al Cliente de Antiinfecciosos en MSD España
- ♦ Gerente de Marketing en AbbVie España
- ♦ Representante de Ventas en AbbVie España
- ♦ Gerente de Marketing Internacional en Martin Mulligan LTD
- ♦ *Executive Business Administration Program* (PDD) por IESE Business School
- ♦ Graduado en Dirección de Empresas Internacionales por la Universidad de Turku, Finlandia
- ♦ Graduado en Dirección de Empresas, especialización en Finanzas Avanzadas y Marketing, por la Universidad Carlos III de Madrid

D. Álvarez, Carlos

- ♦ Director Ejecutivo de Ciencias de la Vida en Morgan Philips Group
- ♦ Gerente de Salud y Ciencias de la Vida en Morgan Philips Group
- ♦ Gerente de Salud y Ciencias de la Vida en Hudson Global
- ♦ Consultor de Recursos Humanos en el área de Salud en Best Search
- ♦ Consultor de Recursos Humanos, Área de Salud, en Best Search
- ♦ Pasante de Recursos Humanos en Merck Sharp & Dohme
- ♦ Analista Presupuestario en Hercesa S.A.
- ♦ Maestría en Dirección y Gestión del Cambio por la Universidad de Alcalá
- ♦ Licenciado en Administración y Dirección de Empresas por la Universidad de Alcalá
- ♦ Diplomado en Empresariales por la Universidad de Alcalá

Dña. Usó Moragues, Verónica

- ♦ Ayudante de *Inflammation Marketing* en Amgen
- ♦ Ayudante de Auditorías y Sistemas de Calidad en Grifols S.A.
- ♦ Máster MBA y Liderazgo en Industria Farmacéutica y Biotecnológica por Talento Ephos
- ♦ Máster en Bioinformática y Bioestadística por el Centro Europeo de Másters y Postgrados
- ♦ Graduada en Química por la Universitat de Barcelona

D. Vegas Rodríguez, Juan Pedro

- Responsable de Bienestar Corporativo en Fundación LIDERA
- Socio Comercial de Recursos Humanos en Daiichi Sankyo España
- Delegado de Ventas de Vacunas en Sanofi Pasteur
- Socio Comercial de Recursos Humanos en Sanofi Pasteur
- Técnico de Recursos Humanos en Unidad Editorial
- Consultor de Selección Freelance en SHL Psicólogos Empresariales
- Responsable de Desarrollo y Organización de Recursos Humanos en Onda Cero Radio
- Técnico de Recursos Humanos en Grupo Telefónica
- Técnico de Selección de Personal en Tempiber
- Máster en Psicología del Deporte por la UNED
- Coach de Equipos, Liderazgo y Coaching de Equipos por la Universidad Francisco de Vitoria
- Programa Executive Chief Happiness Officer por la Universidad Internacional de La Rioja
- Licenciado en Psicología por la Universidad Complutense de Madrid





“

Aprovecha la oportunidad para conocer los últimos avances en esta materia para aplicarla a tu práctica diaria”

09

Impacto para tu carrera

Esta titulación tendrá un efecto positivo en la trayectoria profesional del individuo en el ámbito empresarial, al abrirle perspectivas laborales en compañías farmacéuticas, empresas biotecnológicas, organismos reguladores, laboratorios de investigación y otras organizaciones relacionadas con la industria farmacéutica y biotecnológica. Además, los graduados estarán capacitados para desempeñar roles fundamentales en áreas como la investigación y desarrollo de fármacos, el control de calidad y la gestión regulatoria.



“

Descubrirás las últimas tendencias y avances en Control, Operaciones y Finanzas, con este Experto Universitario 100% en línea”

¿Estás preparado para dar el salto? Una excelente mejora profesional te espera

El Experto Universitario en Dirección de Empresas Pharma Biotech de TECH es un programa intensivo que te prepara para afrontar retos y decisiones empresariales en el ámbito médico y farmacéutico. Su objetivo principal es favorecer tu crecimiento personal y profesional. Ayudarte a conseguir el éxito.

Si quieres superarte a ti mismo, conseguir un cambio positivo a nivel profesional y relacionarte con los mejores, este es tu sitio.

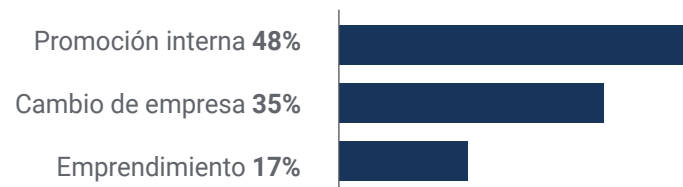
Actualizarás tus conocimientos en Dirección Estratégica en la Industria Farmacéutica y Biotecnológica, con este Experto Universitario.

En tan solo 3 meses aprenderás sobre Marketing en Pharma Biotech e Impulsarás tu carrera profesional hacia nuevos horizontes.

Momento del cambio



Tipo de cambio



Mejora salarial

La realización de este programa supone para nuestros alumnos un incremento salarial de más del **27,19%**



10

Beneficios para tu empresa

El estudiante que opte por realizar este Experto Universitario en Dirección de Empresas *Pharma Biotech* con TECH, podrá ofrecerle a la empresa una ventaja considerable en el campo de la industria farmacéutica y biotecnológica. Su experiencia, competencias y conocimientos le permitirán mantener una gestión eficaz, conocimientos sobre regulaciones y cumplimiento normativo. Además, aportará innovación, tecnología y ampliará la red de contactos y colaboraciones estratégicas de la organización con la que colabore.



“

Gracias a TECH, aprenderás las habilidades clave de gestión y dirección empresarial”

Desarrollar y retener el talento en las empresas es la mejor inversión a largo plazo.

01

Crecimiento del talento y del capital intelectual

El profesional aportará a la empresa nuevos conceptos, estrategias y perspectivas que pueden provocar cambios relevantes en la organización.

02

Retención de directivos de alto potencial evitando la fuga de talentos

Este programa refuerza el vínculo de la empresa con el profesional y abre nuevas vías de crecimiento profesional dentro de la misma.

03

Construcción de agentes de cambio

Será capaz de tomar decisiones en momentos de incertidumbre y crisis, ayudando a la organización a superar los obstáculos.

04

Incremento de las posibilidades de expansión internacional

Gracias a este programa, la empresa entrará en contacto con los principales mercados de la economía mundial.



05

Desarrollo de proyectos propios

El profesional puede trabajar en un proyecto real o desarrollar nuevos proyectos en el ámbito de I + D o Desarrollo de Negocio de su compañía.

06

Aumento de la competitividad

Este programa dotará a sus profesionales de competencias para asumir los nuevos desafíos e impulsar así la organización.

11 Titulación

Este programa en Dirección de Empresas Pharma Biotech garantiza, además de la capacitación más rigurosa y actualizada, el acceso a un título de Experto Universitario expedido por TECH Universidad.



“

Supera con éxito este programa y recibe tu titulación universitaria sin desplazamientos ni farragosos trámites”

Este programa te permitirá obtener el título de **Experto Universitario en Dirección de Empresas Pharma Biotech** emitido por TECH Universidad.

TECH es una Universidad española oficial, que forma parte del Espacio Europeo de Educación Superior (EEES). Con un enfoque centrado en la excelencia académica y la calidad universitaria a través de la tecnología.

Este título propio contribuye de forma relevante al desarrollo de la educación continua y actualización del profesional, garantizándole la adquisición de las competencias en su área de conocimiento y aportándole un alto valor curricular universitario a su formación. Es 100% válido en todas las Oposiciones, Carrera Profesional y Bolsas de Trabajo de cualquier Comunidad Autónoma española.

Además, el riguroso sistema de garantía de calidad de TECH asegura que cada título otorgado cumpla con los más altos estándares académicos, brindándole al egresado la confianza y la credibilidad que necesita para destacarse en su carrera profesional.

Título: **Experto Universitario en Dirección de Empresas Pharma Biotech**

Modalidad: **online**

Duración: **3 meses**

Acreditación: **18 ECTS**





Experto Universitario Dirección de Empresas Pharma Biotech

- » Modalidad: online
- » Duración: 3 meses
- » Titulación: TECH Universidad
- » Acreditación: 18 ECTS
- » Horario: a tu ritmo
- » Exámenes: online

Experto Universitario

Dirección de Empresas

Pharma Biotech