

Experto Universitario

Gestión de Equipos

Pharma Biotech





Experto Universitario Gestión de Equipos Pharma Biotech

- » Modalidad: online
- » Duración: 6 meses
- » Titulación: TECH Universidad Tecnológica
- » Horario: a tu ritmo
- » Exámenes: online
- » Dirigido a: Graduados, Diplomados y Licenciados universitarios que hayan realizado previamente cualquiera de las titulaciones del campo de los Negocios, Economía, Medicina, Farmacéutica, Biología, Química

Acceso web: www.techtute.com/escuela-de-negocios/experto-universitario/experto-gestion-equipos-pharma-biotech

Índice

01

Bienvenida

pág. 4

02

¿Por qué estudiar en TECH?

pág. 6

03

¿Por qué nuestro programa?

pág. 10

04

Objetivos

pág. 14

05

Estructura y contenido

pág. 20

06

Metodología

pág. 28

07

Perfil de nuestros alumnos

pág. 36

08

Dirección del curso

pág. 40

09

Impacto para tu carrera

pág. 44

10

Beneficios para tu empresa

pág. 48

11

Titulación

pág. 52

01 Bienvenida

En la industria Biotech, un sector altamente especializado, la gestión de equipos desempeña un papel fundamental para garantizar el éxito de los proyectos y la optimización de los recursos. En este sentido, se ven implicadas diversas responsabilidades, como la selección y contratación adecuada de profesionales altamente calificados y especializados en áreas como investigación y desarrollo, producción, control de calidad, regulaciones y comercialización. Es por esto, que se ha vuelto importante que el profesional en negocios este a la vanguardia en técnicas de liderazgo y la coordinación entre los distintos departamentos y la alineación con las estrategias y regulaciones de la industria. En este contexto, TECH ha creado un programa 100% en línea que ofrece la posibilidad de acceso desde cualquier dispositivo móvil con conexión a la red.



Experto Universitario en Gestión de Equipos Pharma Biotech
TECH Universidad Tecnológica



“

Aprenderás sobre ética, capacidades y la esencia del Coaching y descubrirás cómo potenciar el aprendizaje y superar obstáculos para alcanzar objetivos”

02

¿Por qué estudiar en TECH?

TECH es la mayor escuela de negocio 100% online del mundo. Se trata de una Escuela de Negocios de élite, con un modelo de máxima exigencia académica. Un centro de alto rendimiento internacional y de entrenamiento intensivo en habilidades directivas.



“

TECH es una universidad de vanguardia tecnológica, que pone todos sus recursos al alcance del alumno para ayudarlo a alcanzar el éxito empresarial”

En TECH Universidad Tecnológica



Innovación

La universidad ofrece un modelo de aprendizaje en línea que combina la última tecnología educativa con el máximo rigor pedagógico. Un método único con el mayor reconocimiento internacional que aportará las claves para que el alumno pueda desarrollarse en un mundo en constante cambio, donde la innovación debe ser la apuesta esencial de todo empresario.

“Caso de Éxito Microsoft Europa” por incorporar en los programas un novedoso sistema de multivídeo interactivo.



Máxima exigencia

El criterio de admisión de TECH no es económico. No se necesita realizar una gran inversión para estudiar en esta universidad. Eso sí, para titularse en TECH, se podrán a prueba los límites de inteligencia y capacidad del alumno. El listón académico de esta institución es muy alto...

95%

de los alumnos de TECH finaliza sus estudios con éxito



Networking

En TECH participan profesionales de todos los países del mundo, de tal manera que el alumno podrá crear una gran red de contactos útil para su futuro.

+100.000

directivos capacitados cada año

+200

nacionalidades distintas



Empowerment

El alumno crecerá de la mano de las mejores empresas y de profesionales de gran prestigio e influencia. TECH ha desarrollado alianzas estratégicas y una valiosa red de contactos con los principales actores económicos de los 7 continentes.

+500

acuerdos de colaboración con las mejores empresas



Talento

Este programa es una propuesta única para sacar a la luz el talento del estudiante en el ámbito empresarial. Una oportunidad con la que podrá dar a conocer sus inquietudes y su visión de negocio.

TECH ayuda al alumno a enseñar al mundo su talento al finalizar este programa.



Contexto Multicultural

Estudiando en TECH el alumno podrá disfrutar de una experiencia única. Estudiará en un contexto multicultural. En un programa con visión global, gracias al cual podrá conocer la forma de trabajar en diferentes lugares del mundo, recopilando la información más novedosa y que mejor se adapta a su idea de negocio.

Los alumnos de TECH provienen de más de 200 nacionalidades.



TECH busca la excelencia y, para ello, cuenta con una serie de características que hacen de esta una universidad única:



Aprende con los mejores

El equipo docente de TECH explica en las aulas lo que le ha llevado al éxito en sus empresas, trabajando desde un contexto real, vivo y dinámico. Docentes que se implican al máximo para ofrecer una especialización de calidad que permita al alumno avanzar en su carrera y lograr destacar en el ámbito empresarial.

Profesores de 20 nacionalidades diferentes.



En TECH tendrás acceso a los análisis de casos más rigurosos y actualizados del panorama académico



Análisis

En TECH se explora el lado crítico del alumno, su capacidad de cuestionarse las cosas, sus competencias en resolución de problemas y sus habilidades interpersonales.



Excelencia académica

En TECH se pone al alcance del alumno la mejor metodología de aprendizaje online. La universidad combina el método *Relearning* (metodología de aprendizaje de posgrado con mejor valoración internacional) con el Estudio de Caso. Tradición y vanguardia en un difícil equilibrio, y en el contexto del más exigente itinerario académico.



Economía de escala

TECH es la universidad online más grande del mundo. Tiene un portfolio de más de 10.000 posgrados universitarios. Y en la nueva economía, **volumen + tecnología = precio disruptivo**. De esta manera, se asegura de que estudiar no resulte tan costoso como en otra universidad.

03

¿Por qué nuestro programa?

Realizar el programa de TECH supone multiplicar las posibilidades de alcanzar el éxito profesional en el ámbito de la alta dirección empresarial.

Es todo un reto que implica esfuerzo y dedicación, pero que abre las puertas a un futuro prometedor. El alumno aprenderá de la mano del mejor equipo docente y con la metodología educativa más flexible y novedosa.



“

Contamos con el más prestigioso cuadro docente y el temario más completo del mercado, lo que nos permite ofrecerte una capacitación de alto nivel académico”

Este programa aportará multitud de ventajas laborales y personales, entre ellas las siguientes:

01

Dar un impulso definitivo a la carrera del alumno

Estudiando en TECH el alumno podrá tomar las riendas de su futuro y desarrollar todo su potencial. Con la realización de este programa adquirirá las competencias necesarias para lograr un cambio positivo en su carrera en poco tiempo.

El 70% de los participantes de esta especialización logra un cambio positivo en su carrera en menos de 2 años.

02

Desarrollar una visión estratégica y global de la empresa

TECH ofrece una profunda visión de dirección general para entender cómo afecta cada decisión a las distintas áreas funcionales de la empresa.

Nuestra visión global de la empresa mejorará tu visión estratégica.

03

Consolidar al alumno en la alta gestión empresarial

Estudiar en TECH supone abrir las puertas de hacia panorama profesional de gran envergadura para que el alumno se posicione como directivo de alto nivel, con una amplia visión del entorno internacional.

Trabajarás más de 100 casos reales de alta dirección.

04

Asumir nuevas responsabilidades

Durante el programa se muestran las últimas tendencias, avances y estrategias, para que el alumno pueda llevar a cabo su labor profesional en un entorno cambiante.

El 45% de los alumnos consigue ascender en su puesto de trabajo por promoción interna.

05

Acceso a una potente red de contactos

TECH interrelaciona a sus alumnos para maximizar las oportunidades. Estudiantes con las mismas inquietudes y ganas de crecer. Así, se podrán compartir socios, clientes o proveedores.

Encontrarás una red de contactos imprescindible para tu desarrollo profesional.

06

Desarrollar proyectos de empresa de una forma rigurosa

El alumno obtendrá una profunda visión estratégica que le ayudará a desarrollar su propio proyecto, teniendo en cuenta las diferentes áreas de la empresa.

El 20% de nuestros alumnos desarrolla su propia idea de negocio.

07

Mejorar soft skills y habilidades directivas

TECH ayuda al estudiante a aplicar y desarrollar los conocimientos adquiridos y mejorar en sus habilidades interpersonales para ser un líder que marque la diferencia.

Mejora tus habilidades de comunicación y liderazgo y da un impulso a tu profesión.

08

Formar parte de una comunidad exclusiva

El alumno formará parte de una comunidad de directivos de élite, grandes empresas, instituciones de renombre y profesores cualificados procedentes de las universidades más prestigiosas del mundo: la comunidad TECH Universidad Tecnológica.

Te damos la oportunidad de especializarte con un equipo de profesores de reputación internacional.

04 Objetivos

El objetivo principal de esta titulación es aportar al profesional en negocios, los conocimientos y herramientas requeridas en un campo de constante actualización, como lo es el campo Biotech. En este sentido, el estudiante podrá liderar, coordinar y optimizar equipos de trabajo en la industria farmacéutica y biotecnológica, garantizando el éxito de los proyectos y el cumplimiento de los estándares de calidad y regulaciones aplicables.



“

Explorarás las diferentes escuelas y modelos de Coaching en el mundo de Pharma Biotech, gracias a este Experto Universitario que solo te ofrece TECH”

TECH hace suyos los objetivos de sus alumnos
Trabajan conjuntamente para conseguirlos

El Experto Universitario en Gestión de Equipos Pharma Biotech capacitará al alumno para:

01

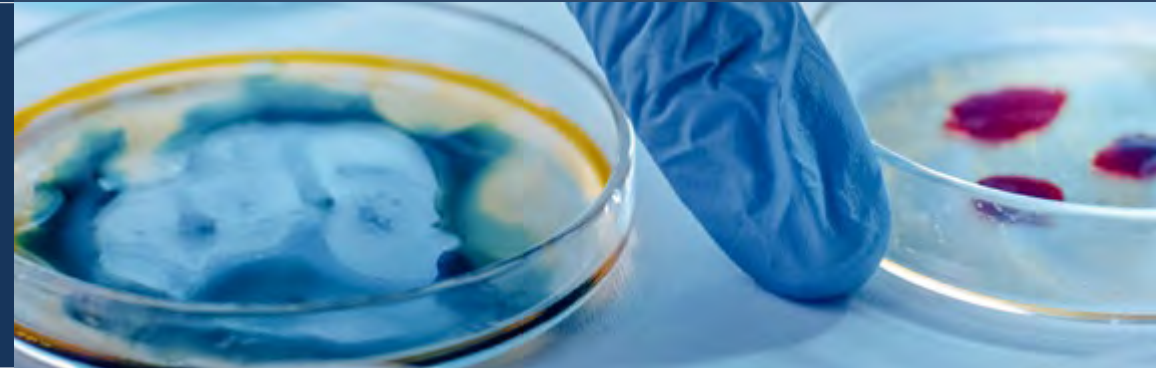
Adquirir conocimiento sobre la historia de la Dirección estratégica

04

Optimizar la gestión del capital de trabajo

02

Categorizar las diferentes definiciones a lo largo del tiempo



03

Evaluar la eficiencia financiera

05

Conocer los distintos tipos de sistemas sanitarios, como la sanidad pública, privada/seguros privados y concertada

06

Evaluar las necesidades no cubiertas del paciente y la gestión de la cronicidad

08

Conocer la estructura, organización y funciones del Sistema Nacional de Salud

09

Profundizar en los pasos que hay que seguir para planificar el acceso al mercado de un nuevo medicamento

07

Entender en que consiste el Acceso al Mercado y cómo surge la necesidad de esta función en la industria farmacéutica

10

Revisar los puntos que se deben analizar en una fase previa al desarrollo del plan de acceso para conocer el entorno y competidores



11

Conocer las capacidades y ética del Coach

12

Comprender la esencia del Coaching y su enfoque en el aprendizaje

13

Adquirir conocimientos básicos sobre los conceptos fundamentales del liderazgo y su aplicación en la industria farmacéutica





14

Comprender y categorizar las teorías sobre el liderazgo, explorando el proceso de liderazgo y los diferentes estilos y modelos existentes

15

Conseguir una herramienta eficaz de consecución de resultados

16

Definir propuestas de valor únicas y diferenciadas

05

Estructura y contenido

El Experto Universitario proporciona un temario que abarca una amplia gama de temas relevantes en el campo de la industria Biotech. En este sentido, se presentará un contenido innovador que incluye el coaching como entrenamiento en liderazgo y comunicación, lo cual fomentará el autoconocimiento y la transformación personal y organizacional. Además, se abordará el papel del cuerpo médico en la industria farmacéutica, resaltando su labor informativa sobre los avances en tratamientos y la necesidad de habilidades científicas y comunicativas. Asimismo, el temario se centrará en el liderazgo de equipos, comenzando con una introducción a conceptos básicos como el poder, la influencia y la definición del mismo.



“

Tendrás a tu alcance resúmenes interactivos y toda una serie de recursos multimedia que te ayudarán a utilizar el modelo GROW y a crear un plan de acción con cada miembro de tu equipo”

Plan de estudios

Esta titulación ofrecerá un contenido de calidad que abordará diversos aspectos relacionados con la Gestión de Equipos Biotech. En este sentido, se desarrollarán competencias personales en coaching que se aplicarán en el ámbito profesional. Esto creará un espacio propicio para fomentar la escucha constructiva, trabajar tanto de manera individual como en equipo, y mejorar la toma de decisiones de manera fluida y eficiente.

Por otro lado, el estudiante tendrá la oportunidad de conocer en detalle los roles del Medical Science Liaison y el Medical Advisor. De igual manera, se analizará el cumplimiento normativo en el departamento de asuntos médicos, incluyendo la educación médica continua. Asimismo, se enfocará en el departamento de información médica, haciendo hincapié en la recopilación y análisis de informes científicos precisos.

Considerando lo expuesto, TECH ha desarrollado minuciosamente este Experto Universitario en Gestión de Equipos Pharma Biotech, con el propósito de dotar al profesional de negocios con las herramientas y conocimientos indispensables en este campo. Como consecuencia de esto, el participante se convertirá en un destacado experto en la materia y podrá avanzar significativamente en su carrera profesional.

Para lograr este objetivo, se presenta un programa en modalidad 100% en línea, que le dará al estudiante la total libertad de acceso a una biblioteca virtual donde encontrará diversidad de recursos multimedia. Además, le permitirá coordinar sus actividades cotidianas con las de aprendizaje ya que no estará sujeto a horario fijos. Esta metodología, sumada a la implementación del *Relearning*, le permitirá al alumno comprender conceptos de forma más rápida y efectiva.

Este Experto Universitario se desarrolla a lo largo de 6 meses y se divide en 3 módulos:

Módulo 1

Coaching Integral en Pharma Biotech

Módulo 2

El Departamento Médico

Módulo 3

El Liderazgo de Equipos en Pharma



¿Dónde, cuándo y cómo se imparte?

TECH ofrece la posibilidad de desarrollar este Experto Universitario en Gestión de Equipos Pharma Biotech de manera totalmente online. Durante los 6 meses que dura la especialización, el alumno podrá acceder a todos los contenidos de este programa en cualquier momento, lo que le permitirá autogestionar su tiempo de estudio.

Una experiencia educativa única, clave y decisiva para impulsar tu desarrollo profesional y dar el salto definitivo.

Módulo 1. Coaching Integral en Pharma Biotech

1.1. Bases del Coaching en Pharma Biotech

- 1.1.1. Capacidades y ética del Coach
- 1.1.2. La esencia del Coaching
- 1.1.3. Aprender a aprender
- 1.1.4. Película recomendada: El guerrero Pacífico

1.2. El proceso del Coaching- Escuelas y Modelos

- 1.2.1. Aportes Coaching Norteamericano
- 1.2.2. Aportes del Coaching Humanista-Europeo
- 1.2.3. Aportes Coaching Ontológico
- 1.2.4. Conclusiones

1.3. El Coachee-Cliente

- 1.3.1. Presente- Quiebre- Objetivos
- 1.3.2. Como conocer la situación de cada persona de un equipo profesional y así poder superar problemas con el fin de conseguir los objetivos
- 1.3.3. Conocer la situación actual a través de la herramienta "LA RUEDA DE LA VIDA PROFESIONAL"
- 1.3.4. Conclusiones

1.4. Situación Ideal

- 1.4.1. A dónde voy
- 1.4.2. Identificar meta, visión y clarificación de objetivos. Tanto como profesional individual como coordinador de un equipo
- 1.4.3. Modelo Grow
- 1.4.4. Ejemplo: Donde quieres tener a cada miembro de tu equipo a través de un Mandala

1.5. La técnica. Nuestra Mente

- 1.5.1. Modelos Mentales
- 1.5.2. Observar, Distinguir
- 1.5.3. Creencias, Juicios
- 1.5.4. Hechos y Opiniones

1.6. La técnica. El Lenguaje

- 1.6.1. Postulados básicos de la ontología del lenguaje según Rafael Echevarría
- 1.6.2. Competencia de la Escucha, el Silencio y el Habla
- 1.6.3. Libros recomendados
- 1.6.4. Rafael Echevarría. Ontología del Lenguaje
- 1.6.5. Leonardo Wolk. El Arte de Soplar Brasas

1.7. La Técnica. La Emoción

- 1.7.1. Gestión e inteligencia emocional
- 1.7.2. Legitimar la emoción para gestionarla desde las dimensiones lingüísticas
- 1.7.3. Emocionales
- 1.7.4. Conclusiones

1.8. La Técnica- La Corporalidad

- 1.8.1. ¿Quién soy desde mi cuerpo?
- 1.8.2. La postura y el movimiento
- 1.8.3. Tendencias que apoyan o bloquean las conversaciones con el cuerpo
- 1.8.4. Conclusiones

1.9. Preguntas poderosas. Como utilizar las preguntas para que cada integrante de tú equipo encuentre su mejor versión de él mismo

- 1.9.1. Para determinar el perfil de nuestro cliente y diseñar plan de acción
- 1.9.2. Preguntas Coaching para reconectarlo
- 1.9.3. Preguntas Coaching para cambiar de perspectiva
- 1.9.4. Preguntas Coaching para para toma de conciencia
- 1.9.5. Preguntas Coaching para crear acción
- 1.9.6. Preguntas Coaching para establecer metas
- 1.9.7. Preguntas Coaching para diseñar plan de acción
- 1.9.8. Preguntas Coaching para que el cliente encuentre sus propias soluciones

1.10. La Acción

- 1.10.1. Fases del Plan de Acción
- 1.10.2. Acompañar
- 1.10.3. Seguimiento
- 1.10.4. Compromiso
- 1.10.5. Como elaborar un plan de acción con cada delegado de tú equipo

Módulo 2. El Departamento Médico

2.1. El Departamento Médico

- 2.1.1. Estructura general del departamento medico en diferentes compañías
- 2.1.2. Objetivo y funciones del departamento
- 2.1.3. Roles en el departamento medico
- 2.1.4. Cómo se relacionan con otros departamentos: Marketing, Acceso, Ventas, etc.
- 2.1.5. Salida profesional departamento médico en la Industria Farmacéutica

2.2. Ensayos Clínicos

- 2.2.1. Fundamentos del Desarrollo Clínico
- 2.2.2. Legislación en ensayos clínicos
- 2.2.3. Tipos de Ensayos Clínicos
- 2.2.4. Fases de los Ensayos Clínicos
 - 2.2.4.1. Estudios clínicos en fase I
 - 2.2.4.2. Estudios clínicos en fase II
 - 2.2.4.3. Estudios clínicos en fase III
 - 2.2.4.4. Estudios clínicos en fase IV

2.3. Metodología de los Ensayos Clínicos

- 2.3.1. Diseño del ensayo clínico
- 2.3.2. Etapas en el desarrollo del ensayo clínico
- 2.3.3. Viabilidad de los Ensayos Clínicos
- 2.3.4. Identificación y Selección de Centros e Investigadores
- 2.3.5. Material y Estrategias de Reclutamiento
- 2.3.6. Contratos con Los Centros Investigadores
- 2.3.7. Protocolo
- 2.3.8. Hoja De Información Al Paciente y Consentimiento Informado

2.4. Monitorización de los Ensayos: Seguimiento y control

- 2.4.1. Visita de Monitorización
 - 2.4.1.1. Visita de Pre-Estudio
 - 2.4.1.2. Visita de Inicio
 - 2.4.1.3. Visita de Monitorización
 - 2.4.1.4. Visita de Cierre
- 2.4.2. Monitorización Remota
- 2.4.3. Informes de Visita de Monitorización
- 2.4.4. Gestión de datos. Obtención de resultados

2.5. Estudios de Práctica Clínica Real. RWE

- 2.5.1. Estudios de RWE: diseño, análisis, minimización del sesgo
- 2.5.2. Tipos de Estudios de RWE
- 2.5.3. Integración en el plan médico
- 2.5.4. Recogida y comunicación de resultados
- 2.5.5. Desafíos actuales en el uso de evidencia y conocimientos de RWE
- 2.5.6. Como RWE puede respaldar la toma de decisiones a lo largo del ciclo de vida del producto
- 2.5.7. *Investigator Initiated Studies/Trials y Research Collaborations*

2.6. El Departamento de Medical Affairs

- 2.6.1. ¿Qué es el departamento de *Medical Affairs*?
 - 2.6.1.1. Objetivo y funciones del departamento
 - 2.6.1.2. Estructura general del departamento en diferentes compañías
 - 2.6.1.3. Interacciones Entre *Medical Affairs* Y Otros Departamentos (Operaciones Clínicas & Departamentos Comerciales)
 - 2.6.1.4. La relación de asuntos médicos en función del ciclo de vida del producto
- 2.6.2. Creación de programas de generación de datos de vanguardia
- 2.6.3. El rol de co-liderazgo de *Medical Affairs* en organizaciones farmacéuticas multifuncionales
- 2.6.4. *Affairs* en organizaciones farmacéuticas multifuncionales

2.7. Roles en el Departamento De Medical Affairs

- 2.7.1. Rol del Medical Advisor
- 2.7.2. Funciones del Medical Advisor
- 2.7.3. Tácticas de participación con HCP
 - 2.7.3.1. *Advisory Board* y programas de promoción
 - 2.7.3.2. Publicaciones científicas
 - 2.7.3.3. Planificación de congresos científicos
- 2.7.4. Elaboración de un plan de comunicaciones médicas
- 2.7.5. Diseño de estrategia médica de producto
- 2.7.6. Gestión de proyectos médicos y estudios basados en datos de práctica clínica real (RWE)

- 2.7.7. Rol del *Medical Science Liaison*
 - 2.7.7.1. Funciones del MSL: comunicación médica e interlocutores
 - 2.7.7.2. Implementación de proyectos médicos y gestión territorial
 - 2.7.7.3. *Investigator Initiated Studies/Trials y Research Collaborations*
 - 2.7.7.4. Comunicación científica y recogida de *insights*

2.8. Compliance En el Departamento de Asuntos Médicos

- 2.8.1. Concepto de *compliance* en el departamento medico
 - 2.8.1.1. Promoción de medicamentos de prescripción
 - 2.8.1.2. Interrelación con Profesionales y Organizaciones Sanitarias
 - 2.8.1.3. Interrelación con Organizaciones de Pacientes
- 2.8.2. Definición de *On Label/Off Label*
- 2.8.3. Diferencias entre departamento comercial y asuntos médicos
- 2.8.4. Código de Buenas prácticas clínicas en la promoción e información medica

2.9. Información Médica

- 2.9.1. Plan integral de comunicación
- 2.9.2. Medios de comunicación y plan de omnicanalidad
- 2.9.3. Integración del plan de comunicación en plan médico
- 2.9.4. Recursos de información en biomedicina
 - 2.9.4.1. Fuentes internacionales: *Pubmed, Embase, WOS, etc.*
 - 2.9.4.2. Fuentes en el ámbito latinoamericano: Índices CSIC, Ibecs, LILACS, etc.
 - 2.9.4.3. Fuentes para localizar ensayos clínicos: WHO, *ClinicalTrials*, CENTRAL de Cochrane, etc.
 - 2.9.4.4. Fuentes sobre información de medicamentos: Bot Plus Web, FDA, etc
 - 2.9.4.5. Otros recursos: organismos oficiales, páginas webs, sociedades científicas, asociaciones, agencias de evaluación, etc.

2.10. Farmacovigilancia

- 2.10.1. Farmacovigilancia en Ensayos Clínicos
 - 2.10.1.1. Marco Legal, y Definiciones
 - 2.10.1.2. Gestión de Acontecimientos Adversos
- 2.10.2. Notificación de Acontecimientos Adversos, Eudravigilance
- 2.10.3. Informes Periódicos de Seguridad
- 2.10.4. Farmacovigilancia en Otros Ensayos Clínicos: Estudios Posautorización

Módulo 3. El Liderazgo de Equipos en Pharma

3.1. El liderazgo

- 3.1.1. Introducción al liderazgo
- 3.1.2. Poder e influencia
- 3.1.3. ¿Qué es el liderazgo?
- 3.1.4. Conclusiones

3.2. Teoría Sobre el liderazgo

- 3.2.1. El proceso de liderazgo
- 3.2.2. Estilos de liderazgo
- 3.2.3. Modelos de liderazgo
- 3.2.4. Evolución

3.3. Habilidades de Liderazgo

- 3.3.1. Comunicación
- 3.3.2. Compromiso
- 3.3.3. Motivación
- 3.3.4. Toma de decisiones

3.4. Gestión de Equipos

- 3.4.1. Organización
- 3.4.2. Gestión del tiempo
- 3.4.3. Planificación y objetivos
- 3.4.4. Evaluación de equipos

3.5. Habilidades para la gestión de equipos

- 3.5.1. Metas
- 3.5.2. Objetivos
- 3.5.3. Gestión tiempo
- 3.5.4. Gestión problemas

3.6. Toma de decisiones

- 3.6.1. Proceso
- 3.6.2. Toma de decisiones en equipo
- 3.6.3. Decisiones estratégicas
- 3.6.4. Decisiones éticas

3.7. Comunicación, parte del éxito

- 3.7.1. Comunicación externa
- 3.7.2. Comunicación interna
- 3.7.3. Comunicación de crisis
- 3.7.4. Comunicación intercultural

3.8. Negociación y Gestión de Conflictos

- 3.8.1. Estrategias de comunicación
- 3.8.2. Habilidades
- 3.8.3. Gestión de conflictos
- 3.8.4. Negociación en equipo

3.9. Desarrollo de Personas

- 3.9.1. Equipos
- 3.9.2. Motivación
- 3.9.3. Visibilidad
- 3.9.4. Conclusiones

3.10. Objetivo Común, Desarrollo de un Proyecto

- 3.10.1. Objetivo común, cual es
- 3.10.2. Equipos multidisciplinares
- 3.10.3. Construcción alianzas
- 3.10.4. Estrategias más usadas



“

Con el método Relearning, reducirás las horas de estudio y fortalecerás tu comprensión a largo plazo”

06

Metodología

Este programa de capacitación ofrece una forma diferente de aprender. Nuestra metodología se desarrolla a través de un modo de aprendizaje de forma cíclica: ***el Relearning***.

Este sistema de enseñanza es utilizado, por ejemplo, en las facultades de medicina más prestigiosas del mundo y se ha considerado uno de los más eficaces por publicaciones de gran relevancia como el ***New England Journal of Medicine***.





“

Descubre el Relearning, un sistema que abandona el aprendizaje lineal convencional para llevarte a través de sistemas cíclicos de enseñanza: una forma de aprender que ha demostrado su enorme eficacia, especialmente en las materias que requieren memorización”

TECH Business School emplea el Estudio de Caso para contextualizar todo el contenido

Nuestro programa ofrece un método revolucionario de desarrollo de habilidades y conocimientos. Nuestro objetivo es afianzar competencias en un contexto cambiante, competitivo y de alta exigencia.

“

Con TECH podrás experimentar una forma de aprender que está moviendo los cimientos de las universidades tradicionales de todo el mundo”



Este programa te prepara para afrontar retos empresariales en entornos inciertos y lograr el éxito de tu negocio.



Nuestro programa te prepara para afrontar nuevos retos en entornos inciertos y lograr el éxito en tu carrera.

Un método de aprendizaje innovador y diferente

El presente programa de TECH es una enseñanza intensiva, creada desde 0 para proponerle al directivo retos y decisiones empresariales de máximo nivel, ya sea en el ámbito nacional o internacional. Gracias a esta metodología se impulsa el crecimiento personal y profesional, dando un paso decisivo para conseguir el éxito. El método del caso, técnica que sienta las bases de este contenido, garantiza que se sigue la realidad económica, social y empresarial más vigente.

“

Aprenderás, mediante actividades colaborativas y casos reales, la resolución de situaciones complejas en entornos empresariales reales”

El método del caso ha sido el sistema de aprendizaje más utilizado por las mejores escuelas de negocios del mundo desde que éstas existen. Desarrollado en 1912 para que los estudiantes de Derecho no solo aprendiesen las leyes a base de contenidos teóricos, el método del caso consistió en presentarles situaciones complejas reales para que tomaran decisiones y emitiesen juicios de valor fundamentados sobre cómo resolverlas.

En 1924 se estableció como método estándar de enseñanza en Harvard.

Ante una determinada situación, ¿qué debería hacer un profesional? Esta es la pregunta a la que nos enfrentamos en el método del caso, un método de aprendizaje orientado a la acción. A lo largo del programa, los estudiantes se enfrentarán a múltiples casos reales.

Deberán integrar todos sus conocimientos, investigar, argumentar y defender sus ideas y decisiones.

Relearning Methodology

TECH aúna de forma eficaz la metodología del Estudio de Caso con un sistema de aprendizaje 100% online basado en la reiteración, que combina elementos didácticos diferentes en cada lección.

Potenciamos el Estudio de Caso con el mejor método de enseñanza 100% online: el Relearning.

Nuestro sistema online te permitirá organizar tu tiempo y tu ritmo de aprendizaje, adaptándolo a tus horarios. Podrás acceder a los contenidos desde cualquier dispositivo fijo o móvil con conexión a internet.

En TECH aprenderás con una metodología vanguardista concebida para capacitar a los directivos del futuro. Este método, a la vanguardia pedagógica mundial, se denomina Relearning.

Nuestra escuela de negocios es la única en habla hispana licenciada para emplear este exitoso método. En 2019, conseguimos mejorar los niveles de satisfacción global de nuestros alumnos (calidad docente, calidad de los materiales, estructura del curso, objetivos...) con respecto a los indicadores de la mejor universidad online en español.





En nuestro programa, el aprendizaje no es un proceso lineal, sino que sucede en espiral (aprender, desaprender, olvidar y reaprender). Por eso, combinamos cada uno de estos elementos de forma concéntrica. Con esta metodología se han capacitado más de 650.000 graduados universitarios con un éxito sin precedentes en ámbitos tan distintos como la bioquímica, la genética, la cirugía, el derecho internacional, las habilidades directivas, las ciencias del deporte, la filosofía, el derecho, la ingeniería, el periodismo, la historia o los mercados e instrumentos financieros. Todo ello en un entorno de alta exigencia, con un alumnado universitario de un perfil socioeconómico alto y una media de edad de 43,5 años.

El Relearning te permitirá aprender con menos esfuerzo y más rendimiento, implicándote más en tu especialización, desarrollando el espíritu crítico, la defensa de argumentos y el contraste de opiniones: una ecuación directa al éxito.

A partir de la última evidencia científica en el ámbito de la neurociencia, no solo sabemos organizar la información, las ideas, las imágenes y los recuerdos, sino que sabemos que el lugar y el contexto donde hemos aprendido algo es fundamental para que seamos capaces de recordarlo y almacenarlo en el hipocampo, para retenerlo en nuestra memoria a largo plazo.

De esta manera, y en lo que se denomina Neurocognitive context-dependent e-learning, los diferentes elementos de nuestro programa están conectados con el contexto donde el participante desarrolla su práctica profesional.

Este programa ofrece los mejores materiales educativos, preparados a conciencia para los profesionales:



Material de estudio

Todos los contenidos didácticos son creados por los especialistas que van a impartir el curso, específicamente para él, de manera que el desarrollo didáctico sea realmente específico y concreto.

Estos contenidos son aplicados después al formato audiovisual, para crear el método de trabajo online de TECH. Todo ello, con las técnicas más novedosas que ofrecen piezas de gran calidad en todos y cada uno los materiales que se ponen a disposición del alumno.



Clases magistrales

Existe evidencia científica sobre la utilidad de la observación de terceros expertos.

El denominado Learning from an Expert afianza el conocimiento y el recuerdo, y genera seguridad en las futuras decisiones difíciles.



Prácticas de habilidades directivas

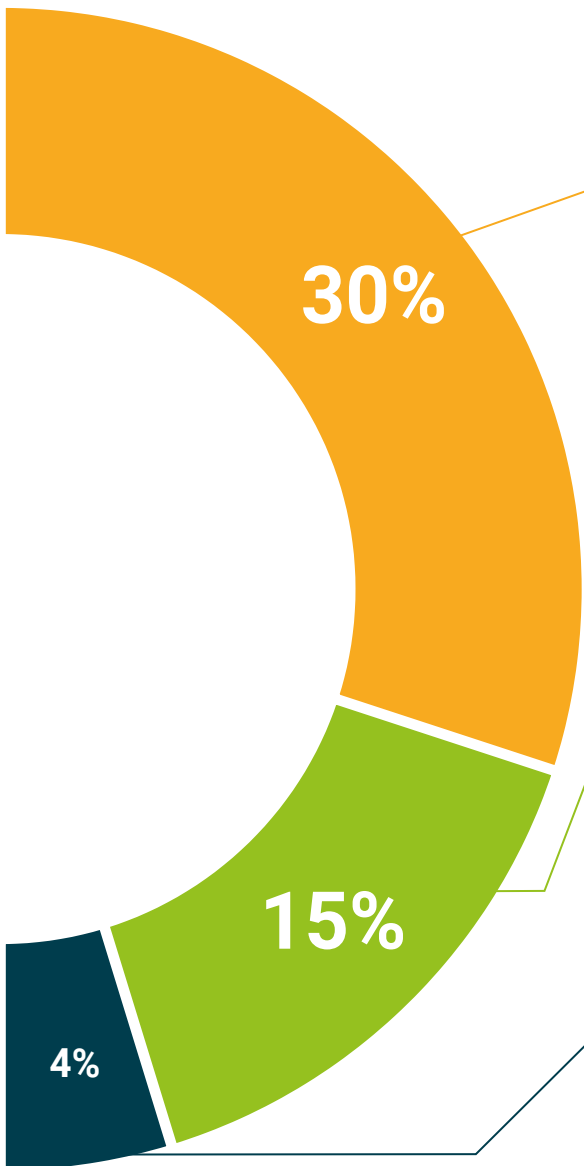
Realizarán actividades de desarrollo de competencias directivas específicas en cada área temática. Prácticas y dinámicas para adquirir y desarrollar las destrezas y habilidades que un alto directivo precisa desarrollar en el marco de la globalización que vivimos.



Lecturas complementarias

Artículos recientes, documentos de consenso y guías internacionales, entre otros. En la biblioteca virtual de TECH el estudiante tendrá acceso a todo lo que necesita para completar su capacitación.





Case studies

Completarán una selección de los mejores business cases que se emplean en Harvard Business School. Casos presentados, analizados y tutorizados por los mejores especialistas en alta dirección del panorama latinoamericano.



Resúmenes interactivos

El equipo de TECH presenta los contenidos de manera atractiva y dinámica en píldoras multimedia que incluyen audios, vídeos, imágenes, esquemas y mapas conceptuales con el fin de afianzar el conocimiento. Este exclusivo sistema educativo para la presentación de contenidos multimedia fue premiado por Microsoft como "Caso de éxito en Europa".



Testing & Retesting

Se evalúan y reevalúan periódicamente los conocimientos del alumno a lo largo del programa, mediante actividades y ejercicios evaluativos y autoevaluativos para que, de esta manera, el estudiante compruebe cómo va consiguiendo sus metas.



07

Perfil de nuestros alumnos

El Experto Universitario está dirigido a Graduados, Diplomados y Licenciados universitarios que hayan realizado previamente cualquiera de las siguientes titulaciones en el campo de los Negocios, Economía, Medicina, Farmacéutica, Biología, Química.

La diversidad de participantes con diferentes perfiles académicos y procedentes de múltiples nacionalidades conforma el enfoque multidisciplinar de este programa.

También podrán realizar el Experto Universitario los profesionales que, siendo titulados universitarios en cualquier área, cuenten con una experiencia laboral de dos años en el campo médico o farmacéutico.





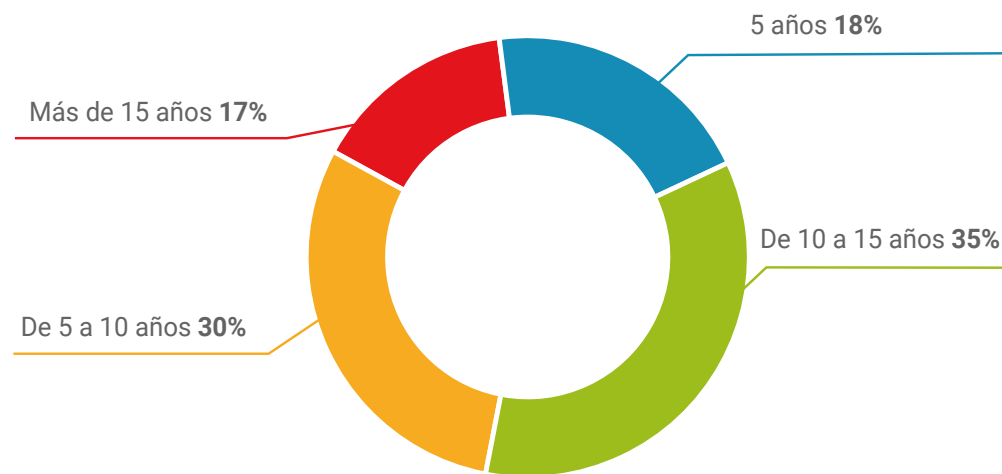
“

Aprenderás los postulados básicos de la ontología del lenguaje y mejorarás tu competencia de escucha, silencio y habla”

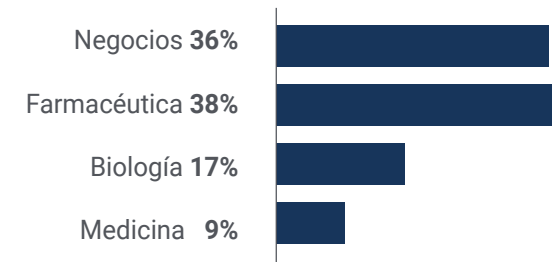
Edad media

Entre **35** y **45** años

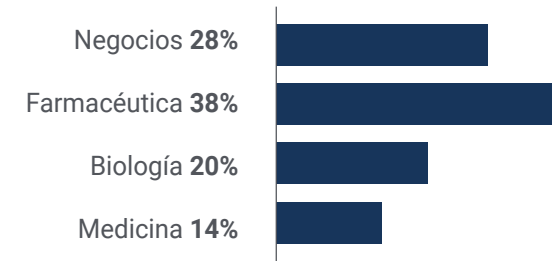
Años de experiencia



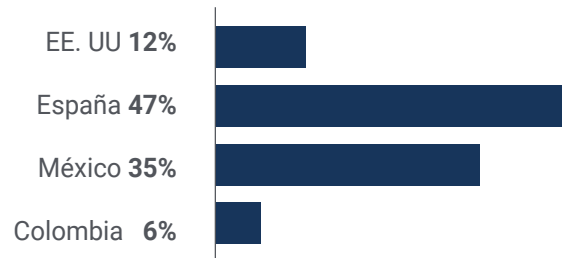
Formación



Perfil Académico



Distribución Geográfica



Julio Herrera

Especialista en Farmacia Hospitalaria

"He tenido la oportunidad de ampliar mis conocimientos, explorar nuevas áreas de interés y desarrollar habilidades clave para mi futuro profesional. La educación es de calidad y me ha servido de apoyo en cada paso del camino. Estoy seguro de que este Experto Universitario que he recibido me ha preparado para enfrentar con confianza los desafíos del mundo laboral y alcanzar mis metas personales y profesionales"

08

Dirección del curso

TECH ha reclutado para hacer parte de esta titulación, a un destacado cuerpo académico. Esto les garantizará a los estudiantes el acceso a clases impartidas por expertos reconocidos, con una amplia experiencia en las áreas de la Farmacia, la Medicina, los Negocios y la Tecnología. De esta manera, los participantes podrán tener la confianza de obtener una titulación de alta categoría que los motivará a destacar y avanzar rápidamente en su carrera profesional.





“

Superarás problemas y alcanzarás los objetivos mediante el uso de la herramienta “La Rueda de la Vida Profesional”, gracias a esta titulación 100% en línea”

Dirección



D. Cardenal Otero, César

- ♦ Ejecutivo Farmabiomédico en Amgen
- ♦ Autor del libro "Comunicación de Marca Personal a Través de Las Redes Sociales por Parte de Los Profesionales del Sector salud"
- ♦ Licenciado en Marketing por la *Universidad Prifysgol Cymru* de Gales
- ♦ Grado de distinción en el curso *Inspiring Leadership through Emotional Intelligence* de Case Western Reserve University
- ♦ Postgrado en Gestión y Salud de la Industria Farmacéutica de la Universidad Europea
- ♦ Máster en Administración de Pymes de la escuela Politécnica
- ♦ Especialización de Social Media Marketing por la Universidad de *Northwestern*
- ♦ Experto Universitario en Comercio y Transporte Internacional por la Universidad de Cantabria
- ♦ Diplomado en Ciencias Empresariales por la Universidad de Cantabria

Profesores

D. Cobo Sainz, Manuel

- ♦ Gestor de cuentas clave en Bayer
- ♦ KAM Champions en Bayer
- ♦ Licenciado en Administración y Dirección de Empresas por el Centro universitario Cesine adscrito a la Universidad de Gales
- ♦ Curso de Experto en Coaching de ECOI
- ♦ Executive MBA por Cesine
- ♦ Master en Márketing y Dirección Comercial de ESIC

D. Junco Burgos, Eduardo

- ♦ Director área terapéutica en AMGEN
- ♦ Jefe de servicio para el GRUPO CLECE (TALHER)
- ♦ Product Specialist en Celgene
- ♦ Product Specialist en Amgen
- ♦ Key Account Manager en Shionogi
- ♦ Ingeniero Agrónomo licenciado por la Universidad Politécnica de Madrid



Dña. Rodríguez Fernández, Silvia

- ♦ Asesora Científica especializada en la Industria Farmacéutica y Biotecnológica
- ♦ Project Manager de Comunicaciones Científicas en la Unidad Médica de Boehringer Ingelheim
- ♦ Asesora Científica Senior de I+D en Ahead Therapeutics
- ♦ Asesor Médico en Ahead Therapeutics
- ♦ Product Manager en el equipo de Marketing de Inflamación de Amgen
- ♦ Doctora en Inmunología Avanzada por la Universidad Autónoma de Barcelona
- ♦ MBA de la Industria Farmacéutica y Biotecnológica
- ♦ Máster en Inmunología Avanzada por la Universidad Autónoma de Barcelona
- ♦ Licenciatura en Ciencias Biomédicas por la Universidad Autónoma de Barcelona

“

Aprovecha la oportunidad para conocer los últimos avances en esta materia para aplicarla a tu práctica diaria”

09

Impacto para tu carrera

El egresado que realice el Experto Universitario obtendrá una serie de beneficios para su carrera profesional. De esta manera el especialista en negocios tendrá mayores oportunidades laborales, avance profesional, habilidades de liderazgo, conocimiento normativo y la capacidad de contribuir a la innovación. Esta titulación brindará las herramientas necesarias para destacar en la industria farmacéutica y biotecnológica para lograr un desarrollo profesional sólido y exitoso.





“

*Mejorarás tu postura y movimiento,
superando las tendencias que bloquean
las conversaciones efectivas”*

¿Estás preparado para dar el salto? Una excelente mejora profesional te espera

El Experto Universitario en Gestión de Equipos Pharma Biotech de TECH es un programa intensivo que te prepara para afrontar retos y decisiones empresariales en el ámbito médico y farmacéutico. Su objetivo principal es favorecer tu crecimiento personal y profesional. Ayudarte a conseguir el éxito.

Si quieres superarte a ti mismo, conseguir un cambio positivo a nivel profesional y relacionarte con los mejores, este es tu sitio.

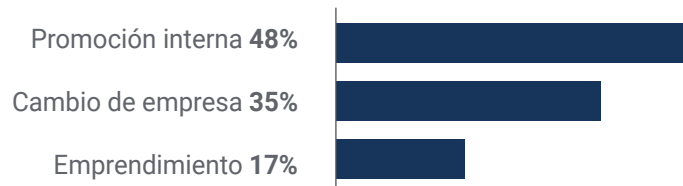
Acompañarás a tu equipo, manteniendo el compromiso y elabora planes de acción individuales.

Diseñarás un perfil de tus clientes, cambiando de perspectiva, crearás conciencia, generarás acción y establecerás metas dentro de tu equipo.

Momento del cambio



Tipo de cambio



Mejora salarial

La realización de este programa supone para nuestros alumnos un incremento salarial de más del **27,19%**



10

Beneficios para tu empresa

Al realizar este Experto Universitario en Gestión de Equipos Pharma Biotech, el profesional estará capacitado para aportar conocimientos especializados, optimizar recursos, mejorar la calidad y eficiencia, promover el liderazgo y trabajo en equipo, así como fomentar la innovación y adaptabilidad en una empresa. En este sentido, un colaborador enfocado en esta área puede beneficiar a la empresa de diversas maneras, permitiéndole destacarse en el sector y alcanzar el éxito en su área de negocio.





“

Aprenderás sobre estructura, objetivos y funciones, y explorarás cómo se relaciona con otros departamentos del equipo”

Desarrollar y retener el talento en las empresas es la mejor inversión a largo plazo.

01

Crecimiento del talento y del capital intelectual

El profesional aportará a la empresa nuevos conceptos, estrategias y perspectivas que pueden provocar cambios relevantes en la organización.

02

Retención de directivos de alto potencial evitando la fuga de talentos

Este programa refuerza el vínculo de la empresa con el profesional y abre nuevas vías de crecimiento profesional dentro de la misma.

03

Construcción de agentes de cambio

Será capaz de tomar decisiones en momentos de incertidumbre y crisis, ayudando a la organización a superar los obstáculos.

04

Incremento de las posibilidades de expansión internacional

Gracias a este programa, la empresa entrará en contacto con los principales mercados de la economía mundial.



05

Desarrollo de proyectos propios

El profesional puede trabajar en un proyecto real o desarrollar nuevos proyectos en el ámbito de I + D o Desarrollo de Negocio de su compañía.

06

Aumento de la competitividad

Este programa dotará a sus profesionales de competencias para asumir los nuevos desafíos e impulsar así la organización.

11

Titulación

El Experto Universitario en Gestión de Equipos Pharma Biotech garantiza, además de la capacitación más rigurosa y actualizada, el acceso a un título de Experto Universitario expedido por TECH Universidad Tecnológica.



“

Supera con éxito este programa y recibe tu titulación universitaria sin desplazamientos ni farragosos trámites”

Este **Experto Universitario en Gestión de Equipos Pharma Biotech** contiene el programa más completo y actualizado del mercado.

Tras la superación de la evaluación, el alumno recibirá por correo postal* con acuse de recibo su correspondiente título de **Experto Universitario** emitido por **TECH Universidad Tecnológica**.

El título expedido por **TECH Universidad Tecnológica** expresará la calificación que haya obtenido en el Experto Universitario, y reunirá los requisitos comúnmente exigidos por las bolsas de trabajo, oposiciones y comités evaluadores de carreras profesionales.

Título: **Experto Universitario en Gestión de Equipos Pharma Biotech**

N.º Horas Oficiales: **450 h.**



*Apostilla de La Haya. En caso de que el alumno solicite que su título en papel recabe la Apostilla de La Haya, TECH EDUCATION realizará las gestiones oportunas para su obtención, con un coste adicional.



Experto Universitario Gestión de Equipos Pharma Biotech

- » Modalidad: online
- » Duración: 6 meses
- » Titulación: TECH Universidad Tecnológica
- » Horario: a tu ritmo
- » Exámenes: online

Experto Universitario

Gestión de Equipos

Pharma Biotech

