

Experto Universitario Cadena de Suministro y Transporte Intermodal



Experto Universitario Cadena de Suministro y Transporte Intermodal

- » Modalidad: online
- » Duración: 3 meses
- » Titulación: TECH Universidad
- » Acreditación: 18 ECTS
- » Horario: a tu ritmo
- » Exámenes: online
- » Dirigido a: Dirigido a: Graduados, Diplomados y Licenciados universitarios que hayan realizado previamente cualquiera de las titulaciones del campo de las Ciencias Empresariales, Ingeniería de Caminos o Navales

Acceso web: www.techtitude.com/escuela-de-negocios/experto-universitario/cadena-suministro-transporte-intermodal

Índice

01

Bienvenida

pág. 4

02

¿Por qué estudiar en TECH?

pág. 6

03

¿Por qué nuestro programa?

pág. 10

04

Objetivos

pág. 14

05

Estructura y contenido

pág. 20

06

Metodología de estudio

pág. 28

07

Perfil de nuestros alumnos

pág. 38

08

Dirección del curso

pág. 42

09

Impacto para tu carrera

pág. 46

10

Beneficios para tu empresa

pág. 50

11

Titulación

pág. 54

01 Bienvenida

La gestión de la Cadena de Suministro y el Transporte Intermodal han sido esenciales para las empresas, siendo un mercado altamente globalizado. Así, es una estrategia tan eficiente que facilita el traslado de cargas de acuerdo a la diversidad de modos de transporte que hoy por hoy realizan este tipo de servicios a nivel marítimo, terrestre o aéreo. Por ello, TECH ha diseñado este prestigioso programa, donde el profesional obtendrá conocimientos únicos con los que afrontará los retos que dispone el mundo empresarial. De esta forma, le proporcionará al alumnado los recursos teóricos y prácticos más innovadores en el Transporte Intermodal, profundizando en la composición general de las actuales cadenas intermodales. Asimismo, esta titulación académica posee una gran flexibilidad con la modalidad 100% online.



Experto Universitario en Cadena de Suministro y Transporte Intermodal
TECH Universidad

“

Con este Experto Universitario contribuirás en las diferentes estrategias portuarias proporcionando evolución en la función logística de la Cadena de Suministro”

02

¿Por qué estudiar en TECH?

TECH es la mayor escuela de negocio 100% online del mundo. Se trata de una Escuela de Negocios de élite, con un modelo de máxima exigencia académica. Un centro de alto rendimiento internacional y de entrenamiento intensivo en habilidades directivas.



“

TECH es una universidad de vanguardia tecnológica, que pone todos sus recursos al alcance del alumno para ayudarlo a alcanzar el éxito empresarial”

En TECH Universidad



Innovación

La universidad ofrece un modelo de aprendizaje en línea que combina la última tecnología educativa con el máximo rigor pedagógico. Un método único con el mayor reconocimiento internacional que aportará las claves para que el alumno pueda desarrollarse en un mundo en constante cambio, donde la innovación debe ser la apuesta esencial de todo empresario.

“Caso de Éxito Microsoft Europa” por incorporar en los programas un novedoso sistema de multivideo interactivo.



Máxima exigencia

El criterio de admisión de TECH no es económico. No se necesita realizar una gran inversión para estudiar en esta universidad. Eso sí, para titularse en TECH, se podrán a prueba los límites de inteligencia y capacidad del alumno. El listón académico de esta institución es muy alto...

95%

de los alumnos de TECH finaliza sus estudios con éxito



Networking

En TECH participan profesionales de todos los países del mundo, de tal manera que el alumno podrá crear una gran red de contactos útil para su futuro.

+100.000

directivos capacitados cada año

+200

nacionalidades distintas



Empowerment

El alumno crecerá de la mano de las mejores empresas y de profesionales de gran prestigio e influencia. TECH ha desarrollado alianzas estratégicas y una valiosa red de contactos con los principales actores económicos de los 7 continentes.

+500

acuerdos de colaboración con las mejores empresas



Talento

Este programa es una propuesta única para sacar a la luz el talento del estudiante en el ámbito empresarial. Una oportunidad con la que podrá dar a conocer sus inquietudes y su visión de negocio.

TECH ayuda al alumno a enseñar al mundo su talento al finalizar este programa.



Contexto Multicultural

Estudiando en TECH el alumno podrá disfrutar de una experiencia única. Estudiará en un contexto multicultural. En un programa con visión global, gracias al cual podrá conocer la forma de trabajar en diferentes lugares del mundo, recopilando la información más novedosa y que mejor se adapta a su idea de negocio.

Los alumnos de TECH provienen de más de 200 nacionalidades.

TECH busca la excelencia y, para ello, cuenta con una serie de características que hacen de esta una universidad única:



Análisis

En TECH se explora el lado crítico del alumno, su capacidad de cuestionarse las cosas, sus competencias en resolución de problemas y sus habilidades interpersonales.



Excelencia académica

En TECH se pone al alcance del alumno la mejor metodología de aprendizaje online. La universidad combina el método *Relearning* (metodología de aprendizaje de posgrado con mejor valoración internacional) con el Estudio de Caso. Tradición y vanguardia en un difícil equilibrio, y en el contexto del más exigente itinerario académico.



Economía de escala

TECH es la universidad online más grande del mundo. Tiene un portfolio de más de 10.000 posgrados universitarios. Y en la nueva economía, **volumen + tecnología = precio disruptivo**. De esta manera, se asegura de que estudiar no resulte tan costoso como en otra universidad.



Aprende con los mejores

El equipo docente de TECH explica en las aulas lo que le ha llevado al éxito en sus empresas, trabajando desde un contexto real, vivo y dinámico. Docentes que se implican al máximo para ofrecer una especialización de calidad que permita al alumno avanzar en su carrera y lograr destacar en el ámbito empresarial.

Profesores de 20 nacionalidades diferentes.



En TECH tendrás acceso a los análisis de casos más rigurosos y actualizados del panorama académico

03

¿Por qué nuestro programa?

Realizar el programa de TECH supone multiplicar las posibilidades de alcanzar el éxito profesional en el ámbito de la alta dirección empresarial.

Es todo un reto que implica esfuerzo y dedicación, pero que abre las puertas a un futuro prometedor. El alumno aprenderá de la mano del mejor equipo docente y con la metodología educativa más flexible y novedosa.



“

Contamos con el más prestigioso cuadro docente y el temario más completo del mercado, lo que nos permite ofrecerte una capacitación de alto nivel académico”

Este programa aportará multitud de ventajas laborales y personales, entre ellas las siguientes:

01

Dar un impulso definitivo a la carrera del alumno

Estudiando en TECH el alumno podrá tomar las riendas de su futuro y desarrollar todo su potencial. Con la realización de este programa adquirirá las competencias necesarias para lograr un cambio positivo en su carrera en poco tiempo.

El 70% de los participantes de esta especialización logra un cambio positivo en su carrera en menos de 2 años.

02

Desarrollar una visión estratégica y global de la empresa

TECH ofrece una profunda visión de dirección general para entender cómo afecta cada decisión a las distintas áreas funcionales de la empresa.

Nuestra visión global de la empresa mejorará tu visión estratégica.

03

Consolidar al alumno en la alta gestión empresarial

Estudiar en TECH supone abrir las puertas de hacia panorama profesional de gran envergadura para que el alumno se posicione como directivo de alto nivel, con una amplia visión del entorno internacional.

Trabajarás más de 100 casos reales de alta dirección.

04

Asumir nuevas responsabilidades

Durante el programa se muestran las últimas tendencias, avances y estrategias, para que el alumno pueda llevar a cabo su labor profesional en un entorno cambiante.

El 45% de los alumnos consigue ascender en su puesto de trabajo por promoción interna.

05

Acceso a una potente red de contactos

TECH interrelaciona a sus alumnos para maximizar las oportunidades. Estudiantes con las mismas inquietudes y ganas de crecer. Así, se podrán compartir socios, clientes o proveedores.

Encontrarás una red de contactos imprescindible para tu desarrollo profesional.

06

Desarrollar proyectos de empresa de una forma rigurosa

El alumno obtendrá una profunda visión estratégica que le ayudará a desarrollar su propio proyecto, teniendo en cuenta las diferentes áreas de la empresa.

El 20% de nuestros alumnos desarrolla su propia idea de negocio.

07

Mejorar soft skills y habilidades directivas

TECH ayuda al estudiante a aplicar y desarrollar los conocimientos adquiridos y mejorar en sus habilidades interpersonales para ser un líder que marque la diferencia.

Mejora tus habilidades de comunicación y liderazgo y da un impulso a tu profesión.

08

Formar parte de una comunidad exclusiva

El alumno formará parte de una comunidad de directivos de élite, grandes empresas, instituciones de renombre y profesores cualificados procedentes de las universidades más prestigiosas del mundo: la comunidad TECH Universidad.

Te damos la oportunidad de especializarte con un equipo de profesores de reputación internacional.

04 Objetivos

Con esta titulación universitaria, el estudiante alcanzará sus metas profesionales por medio de competencias que ayudarán a potenciar y profundizar aspectos exclusivos de la Gestión Portuaria. Por eso, TECH facilita a alumnado diferentes herramientas de innovación académica, alcanzando con éxito los objetivos del programa. Al culminar esta titulación, el alumno habrá adquirido conocimientos específicos desarrollando habilidades en Sistemas de información aplicados a la logística y la evolución del Transitario hacia la figura de Operador Logístico. Todo esto en tan solo 3 meses de estudio, además de un acceso ilimitado a la plataforma virtual.



“

Alcanza tus objetivos con la mejor universidad digital del mundo según FORBES, donde TECH te brindará las herramientas que necesitas para desarrollar con éxito este programa”

TECH hace suyos los objetivos de sus alumnos

Trabajan conjuntamente para conseguirlos

El **Experto Universitario Cadena de Suministro y Transporte Intermodal** capacitará al alumno para:

01

Conceptualizar la logística y ubicarla en el entorno económico actual

02

Definir conceptualmente los procesos que la componen y quedan lugar a las diferentes tipologías de logística

03

Comprender en qué consiste cada uno de esos procesos y la finalidad para la que fueron concebidos

04

Analizar la composición general de las actuales cadenas intermodales

05

Actualizar los conocimientos del alumno en el ámbito del transporte multimodal



06

Fundamentar la importancia del transporte marítimo en la globalización

08

Examinar los principales tráfico marítimos y buques de transporte

09

Ahondar en los principales tráfico marítimos

07

Analizar en qué consiste la multimodalidad y su papel dentro de la cadena logística

10

Concretar la legislación internacional en el transporte marítimo



11

Ahondar en las características y funciones tradicionales de los puertos y su evolución histórica

14

Analizar las últimas tendencias en innovación

12

Profundizar en la evolución de la función logística en los puertos



13

Examinar la alternativa de la especialización de las infraestructuras portuarias como vía de adaptación a las demandas de las cadenas logísticas

15

Definir los diferentes modelos de gobernanza de los puertos

16

Examinar la evolución de la gobernanza portuaria en conexión con el grado de desarrollo de los países

18

Definir un modelo portuario de futuro en un contexto de transformación profunda y global

19

Analizar con la máxima objetividad esas aspiraciones, desde un punto de vista técnico

17

Proporcionar un contexto a la estructura de gobierno de un puerto tipo

20

Identificar la importancia del consenso, la comunicación, la transparencia en el proceso de formulación de la estrategia de un sistema portuario que tiene importantes repercusiones sobre toda la sociedad, tanto en su vertiente económica como social

05

Estructura y contenido

El programa en Cadena de Suministro y Transporte Intermodal es un programa que se enfoca primordialmente en competencias fundamentales relacionados a Operaciones de las empresas logísticas, Organismos reguladores Internacionales y Requerimiento de Transporte Marítimo Mundial. Todo esto, orientado desde un planteamiento teórico-práctico en complemento con la experiencia y el bagaje de un excelente equipo docente en esta área del conocimiento.



“

*Con TECH encuentras las actualizaciones
que requieres para seguir creciendo en
el campo de la Gestión Portuaria”*

Plan de estudios

Este Experto Universitario consta de horas lectivas logrando posicionar al estudiantado en la cima de su carrera profesional respecto a los diferentes retos que dispone la Gestión Portuaria y Transporte Intermodal. Es por ello, que esta titulación trasciende en diversas competencias y habilidades técnicas para poder adquirir conocimientos únicos en nuevas tecnologías aplicadas a la logística, tipologías de plataformas logísticas y el mercado del transporte marítimo.

Con el propósito de darle alcance a tales objetivos el equipo docente ha diseñado un interesante temario que dispone de 3 módulos, para que el egresado indague y fortalezca sus competencias en la logística en e-commerce, marco legal internacional y la Reducción emisiones de CO2.

Así, el egresado adquirirá sólidos conocimientos en aspectos específicos sobre la importancia del transporte marítimo en la globalización, los diferentes modelos de gobernanza de los puertos y la composición general de las actuales cadenas intermodales. Se trata de un programa que integra un equipo de gran experiencia y totalmente especializado, apoyado con un contenido audiovisual de alta calidad que ofrece dinamismo y comodidad con la modalidad 100% online.

Y así, TECH guía su enseñanza a partir del confort y la excelencia con un programa que ofrece la actualización más completa y de los mayores estándares académicos, siendo una titulación de gran flexibilidad al necesitar tan sólo un dispositivo electrónico con conexión a internet.

Este Experto Universitario se desarrolla a lo largo de 3 meses y se divide en 3 módulos:

Módulo 1

Logística y Operadores Logísticos

Módulo 2

Transporte Multimodal, Intermodalidad y Plataformas logísticas

Módulo 3

Transporte Marítimo



¿Dónde, cuándo y cómo se imparte?

TECH ofrece la posibilidad de desarrollar este Experto Universitario Cadena de Suministro y Transporte Intermodal de manera totalmente online. Durante los 3 meses que dura la especialización, el alumno podrá acceder a todos los contenidos de este programa en cualquier momento, lo que le permitirá autogestionar su tiempo de estudio

Una experiencia educativa única, clave y decisiva para impulsar tu desarrollo profesional y dar el salto definitivo.

Módulo 1. Logística y Operadores Logísticos

1.1. La logística

- 1.1.1. La Logística. Papel en el flujo económico actual
- 1.1.2. Logística y cadena de suministro. Diferencias
- 1.1.3. La logística en la empresa. Importancia

1.2. Áreas y tipologías logísticas

- 1.2.1. Áreas de la logística
- 1.2.2. Logística interna Vs logística externa
- 1.2.3. Elementos primordiales de la logística

1.3. Operaciones logísticas

- 1.3.1. Operaciones de las empresas logísticas
- 1.3.2. El proceso logístico y sus elementos
- 1.3.3. Etapas de la cadena logística
- 1.3.4. Problemas que surgen en entornos logísticos

1.4. La logística adaptada a las necesidades actuales del mercado

- 1.4.1. La logística en e-commerce. La logística de distribución
- 1.4.2. Logística Inversa
- 1.4.3. Indicadores logísticos
- 1.4.4. Logística actual

1.5. Nuevas tecnologías aplicadas a la logística

- 1.5.1. La robótica y los almacenes automatizados
- 1.5.2. La automatización de procesos
- 1.5.3. Sistemas de información aplicados a la logística
- 1.5.4. *Blockchain y Machine Learning*

1.6. Logística del futuro

- 1.6.1. Retos y desafíos a los que se enfrenta la logística
- 1.6.2. La logística verde
- 1.6.3. Nuevas tendencias en el ámbito de la logística

1.7. Los operadores logísticos

- 1.7.1. Logística Global
- 1.7.2. Figura del operador logístico
- 1.7.3. Evolución de los operadores logísticos hasta la actualidad
- 1.7.4. El operador logístico. Requisitos

1.8. Los operadores logísticos y el Contrato de *Outsourcing*

- 1.8.1. El Contrato de Outsourcing. Cláusulas, SLA's
- 1.8.2. Servicios prestados por los operadores logísticos
- 1.8.3. Ventajas que ofrecen los operadores logísticos

1.9. Los operadores logísticos. Funciones y tipología

- 1.9.1. Funciones de los operadores logísticos
- 1.9.2. Los *Party Logistics* (PL). Utilidad
- 1.9.3. Tipologías de operadores logísticos. Servicios e infraestructuras
- 1.9.4. El futuro de los PL. Del 6 PL al 10PL

1.10. Transitario (*freight forwarder*) Vs Operador logístico

- 1.10.1. Transitario vs Operador logístico. Diferencias y similitudes
- 1.10.2. Evolución del Transitario hacia la figura de operador logístico
- 1.10.3. El transitario y el sistema de PL's. Acercando servicios

Módulo 2. Transporte Multimodal, Intermodalidad y Plataformas Logísticas

2.1. El Almacén 2.1.1. Fases de la actividad logística. Papel del almacén en la cadena de suministro 2.1.2. Actividades del almacén 2.1.3. Tipos de almacenes 2.1.4. Alternativas de almacenamiento	2.2. Plataformas logísticas 2.2.1. Almacén Vs Plataforma logística. Elementos diferenciadores 2.2.2. Tipologías de plataformas logísticas 2.2.3. Funcionamiento de una plataforma logística. Infraestructuras, organización del espacio y medios humanos y mecánicos	2.3. Plataformas logísticas como elemento integrador de la cadena intermodal 2.3.1. Tipos de plataformas logísticas 2.3.2. La ubicación como elemento diferenciador de las plataformas logísticas. Los almacenes HUB. 2.3.3. Las micro plataformas logísticas. Los SLP urbanos	2.4. Transporte terrestre de mercancías por carretera 2.4.1. El transporte terrestre internacional de mercancías. Infraestructuras primarias y marco legal internacional 2.4.2. Tipos de transporte de mercancías por carretera 2.4.3. Elementos clave para la Gestión de las empresas de transporte por carretera 2.4.4. Transformación digital de las empresas de transporte terrestre. Sistemas de gestión
2.5. Transporte ferroviario de mercancías 2.5.1. Transporte ferroviario. Situación de las redes ferroviarias de mercancías internacionales 2.5.2. Operadores ferroviarios 2.5.3. Tipos de transporte ferroviario	2.6. Transporte marítimo de mercancías 2.6.1. Organismos reguladores Internacionales 2.6.2. Legislación relevante 2.6.3. Transporte marítimo de larga distancia 2.6.4. El <i>short sea shipping</i> y las autopistas del mar 2.6.5. Transporte de mercancías por vías fluviales interiores 2.6.6. Transporte marítimo. Aspectos clave	2.7. Transporte aéreo de mercancías 2.7.1. Organismos reguladores Internacionales 2.7.2. Marco legal internacional 2.7.3. Infraestructuras esenciales 2.7.4. El avión. Tipologías 2.7.5. Transporte aéreo. Aspectos clave	2.8. Distribución capilar de mercancías 2.8.1. Distribución capilar, último eslabón de la cadena logística 2.8.2. Funcionamiento de la distribución capilar 2.8.3. Logística de Última milla. Funcionamiento
2.9. Transporte multimodal y combinado 2.9.1. Transporte Multimodal y Combinado 2.9.2. Multimodalidad Vs Intermodalidad 2.9.3. Rol de los operadores de transporte multimodal (OTM)	2.10. Transporte intermodal 2.10.1. Transporte Intermodal 2.10.2. Tipos de intermodalidad 2.10.3. Papel del almacén en la intermodalidad. El <i>crossdocking</i> 2.10.4. El operador de transporte intermodal 2.10.5. Sistemas intermodales de transporte 2.10.6. El transporte intermodal. Ventajas, problemas y retos		

Módulo 3. Transporte Marítimo

3.1. Transporte Marítimo y Comercio Internacional

- 3.1.1. Transporte Marítimo
- 3.1.2. Comercio internacional
- 3.1.3. Tráfico marítimo
- 3.1.4. Tráficos TRAMP y líneas regulares

3.2. Tipología de Buques en el Transporte Marítimo

- 3.2.2. Tipos de Buques en el transporte marítimo según su carga
- 3.2.2. Evolución de los buques de transporte marítimo
- 3.2.3. El Contenedor
 - 3.2.3.1. Tipos de contenedores marítimos

3.3. Mercado del Transporte Marítimo

- 3.3.1. Mercado del Transporte Marítimo
- 3.3.2. Flota mundial
- 3.3.3. Requerimiento de Transporte Marítimo Mundial

3.4. Costes del Transporte Marítimo

- 3.4.1. Distribución de los costes
- 3.4.2. Costes fijos
- 3.4.3. Costes variables
- 3.4.4. Costes carga/descarga
- 3.4.5. Factores que influyen en el coste

3.5. Tráficos Marítimos

- 3.5.1. Tráfico de petróleo
- 3.5.2. Tráficos de graneles sólidos
- 3.5.3. Carga general

3.6. Derecho Marítimo

- 3.6.1. Privilegios marítimos
- 3.6.2. Hipoteca naval
- 3.6.3. Normativa y Convenios del transporte marítimo Internacional

3.7. Contratos de Explotación del Buque

- 3.7.1. Explotación económica del buque
- 3.7.2. Arrendamiento a casco desnudo
- 3.7.3. Fletamento
- 3.7.4. Contrato de pasaje

3.8. Mercado del Flete

- 3.8.1. Mercado del Flete. Evolución
- 3.8.2. Periodos
- 3.8.3. Oferta/Demanda

3.9. Accidentes y Seguro Marítimo

- 3.9.1. Accidentes en la navegación
- 3.9.2. Tipos de avería
- 3.9.3. El seguro marítimo

3.10. Emisiones. Regulación Internacional

- 3.10.1. Emisiones del transporte marítimo
- 3.10.2. Regulación internacional
- 3.10.3. Formas de cumplimiento de las normativas
- 3.10.4. Reducción emisiones de CO2



06

Metodología de estudio

TECH es la primera universidad en el mundo que combina la metodología de los **case studies** con el **Relearning**, un sistema de aprendizaje 100% online basado en la reiteración dirigida.

Esta disruptiva estrategia pedagógica ha sido concebida para ofrecer a los profesionales la oportunidad de actualizar conocimientos y desarrollar competencias de un modo intensivo y riguroso. Un modelo de aprendizaje que coloca al estudiante en el centro del proceso académico y le otorga todo el protagonismo, adaptándose a sus necesidades y dejando de lado las metodologías más convencionales.



“

TECH te prepara para afrontar nuevos retos en entornos inciertos y lograr el éxito en tu carrera”

El alumno: la prioridad de todos los programas de TECH

En la metodología de estudios de TECH el alumno es el protagonista absoluto. Las herramientas pedagógicas de cada programa han sido seleccionadas teniendo en cuenta las demandas de tiempo, disponibilidad y rigor académico que, a día de hoy, no solo exigen los estudiantes sino los puestos más competitivos del mercado.

Con el modelo educativo asincrónico de TECH, es el alumno quien elige el tiempo que destina al estudio, cómo decide establecer sus rutinas y todo ello desde la comodidad del dispositivo electrónico de su preferencia. El alumno no tendrá que asistir a clases en vivo, a las que muchas veces no podrá acudir. Las actividades de aprendizaje las realizará cuando le venga bien. Siempre podrá decidir cuándo y desde dónde estudiar.

“

*En TECH NO tendrás clases en directo
(a las que luego nunca puedes asistir)”*



Los planes de estudios más exhaustivos a nivel internacional

TECH se caracteriza por ofrecer los itinerarios académicos más completos del entorno universitario. Esta exhaustividad se logra a través de la creación de temarios que no solo abarcan los conocimientos esenciales, sino también las innovaciones más recientes en cada área.

Al estar en constante actualización, estos programas permiten que los estudiantes se mantengan al día con los cambios del mercado y adquieran las habilidades más valoradas por los empleadores. De esta manera, quienes finalizan sus estudios en TECH reciben una preparación integral que les proporciona una ventaja competitiva notable para avanzar en sus carreras.

Y además, podrán hacerlo desde cualquier dispositivo, pc, tableta o smartphone.

“

El modelo de TECH es asincrónico, de modo que te permite estudiar con tu pc, tableta o tu smartphone donde quieras, cuando quieras y durante el tiempo que quieras”

El método del caso ha sido el sistema de aprendizaje más utilizado por las mejores escuelas de negocios del mundo. Desarrollado en 1912 para que los estudiantes de Derecho no solo aprendiesen las leyes a base de contenidos teóricos, su función era también presentarles situaciones complejas reales. Así, podían tomar decisiones y emitir juicios de valor fundamentados sobre cómo resolverlas. En 1924 se estableció como método estándar de enseñanza en Harvard.

Este método, orientado a la acción, será aplicado a lo largo de todo el itinerario académico que el alumno emprenda junto a TECH. De ese modo se enfrentará a múltiples situaciones reales y deberá integrar conocimientos, investigar, argumentar y defender sus ideas y decisiones. Todo ello con la premisa de responder al cuestionamiento de cómo actuaría al posicionarse frente a eventos específicos de complejidad en su labor cotidiana.



Método Relearning

En TECH los *case studies* son potenciados con el mejor método de enseñanza 100% online: el *Relearning*.

Este método rompe con las técnicas tradicionales de enseñanza para poner al alumno en el centro de la ecuación, proveyéndole del mejor contenido en diferentes formatos. De esta forma, consigue repasar y reiterar los conceptos clave de cada materia y aprender a aplicarlos en un entorno real.

En esta misma línea, y de acuerdo a múltiples investigaciones científicas, la reiteración es la mejor manera de aprender. Por eso, TECH ofrece entre 8 y 16 repeticiones de cada concepto clave dentro de una misma lección, presentada de una manera diferente, con el objetivo de asegurar que el conocimiento sea completamente afianzado durante el proceso de estudio.

El Relearning te permitirá aprender con menos esfuerzo y más rendimiento, implicándote más en tu especialización, desarrollando el espíritu crítico, la defensa de argumentos y el contraste de opiniones: una ecuación directa al éxito.



Un Campus Virtual 100% online con los mejores recursos didácticos

Para aplicar su metodología de forma eficaz, TECH se centra en proveer a los egresados de materiales didácticos en diferentes formatos: textos, vídeos interactivos, ilustraciones y mapas de conocimiento, entre otros. Todos ellos, diseñados por profesores cualificados que centran el trabajo en combinar casos reales con la resolución de situaciones complejas mediante simulación, el estudio de contextos aplicados a cada carrera profesional y el aprendizaje basado en la reiteración, a través de audios, presentaciones, animaciones, imágenes, etc.

Y es que las últimas evidencias científicas en el ámbito de las Neurociencias apuntan a la importancia de tener en cuenta el lugar y el contexto donde se accede a los contenidos antes de iniciar un nuevo aprendizaje. Poder ajustar esas variables de una manera personalizada favorece que las personas puedan recordar y almacenar en el hipocampo los conocimientos para retenerlos a largo plazo. Se trata de un modelo denominado *Neurocognitive context-dependent e-learning* que es aplicado de manera consciente en esta titulación universitaria.

Por otro lado, también en aras de favorecer al máximo el contacto mentor-alumno, se proporciona un amplio abanico de posibilidades de comunicación, tanto en tiempo real como en diferido (mensajería interna, foros de discusión, servicio de atención telefónica, email de contacto con secretaría técnica, chat y videoconferencia).

Asimismo, este completísimo Campus Virtual permitirá que el alumnado de TECH organice sus horarios de estudio de acuerdo con su disponibilidad personal o sus obligaciones laborales. De esa manera tendrá un control global de los contenidos académicos y sus herramientas didácticas, puestas en función de su acelerada actualización profesional.



La modalidad de estudios online de este programa te permitirá organizar tu tiempo y tu ritmo de aprendizaje, adaptándolo a tus horarios"

La eficacia del método se justifica con cuatro logros fundamentales:

1. Los alumnos que siguen este método no solo consiguen la asimilación de conceptos, sino un desarrollo de su capacidad mental, mediante ejercicios de evaluación de situaciones reales y aplicación de conocimientos.
2. El aprendizaje se concreta de una manera sólida en capacidades prácticas que permiten al alumno una mejor integración en el mundo real.
3. Se consigue una asimilación más sencilla y eficiente de las ideas y conceptos, gracias al planteamiento de situaciones que han surgido de la realidad.
4. La sensación de eficiencia del esfuerzo invertido se convierte en un estímulo muy importante para el alumnado, que se traduce en un interés mayor en los aprendizajes y un incremento del tiempo dedicado a trabajar en el curso.

La metodología universitaria mejor valorada por sus alumnos

Los resultados de este innovador modelo académico son constatables en los niveles de satisfacción global de los egresados de TECH.

La valoración de los estudiantes sobre la calidad docente, calidad de los materiales, estructura del curso y sus objetivos es excelente. No en valde, la institución se convirtió en la universidad mejor valorada por sus alumnos según el índice global score, obteniendo un 4,9 de 5.

Accede a los contenidos de estudio desde cualquier dispositivo con conexión a Internet (ordenador, tablet, smartphone) gracias a que TECH está al día de la vanguardia tecnológica y pedagógica.

Podrás aprender con las ventajas del acceso a entornos simulados de aprendizaje y el planteamiento de aprendizaje por observación, esto es, Learning from an expert.

Así, en este programa estarán disponibles los mejores materiales educativos, preparados a conciencia:



Material de estudio

Todos los contenidos didácticos son creados por los especialistas que van a impartir el curso, específicamente para él, de manera que el desarrollo didáctico sea realmente específico y concreto.

Estos contenidos son aplicados después al formato audiovisual que creará nuestra manera de trabajo online, con las técnicas más novedosas que nos permiten ofrecerte una gran calidad, en cada una de las piezas que pondremos a tu servicio.



Prácticas de habilidades y competencias

Realizarás actividades de desarrollo de competencias y habilidades específicas en cada área temática. Prácticas y dinámicas para adquirir y desarrollar las destrezas y habilidades que un especialista precisa desarrollar en el marco de la globalización que vivimos.



Resúmenes interactivos

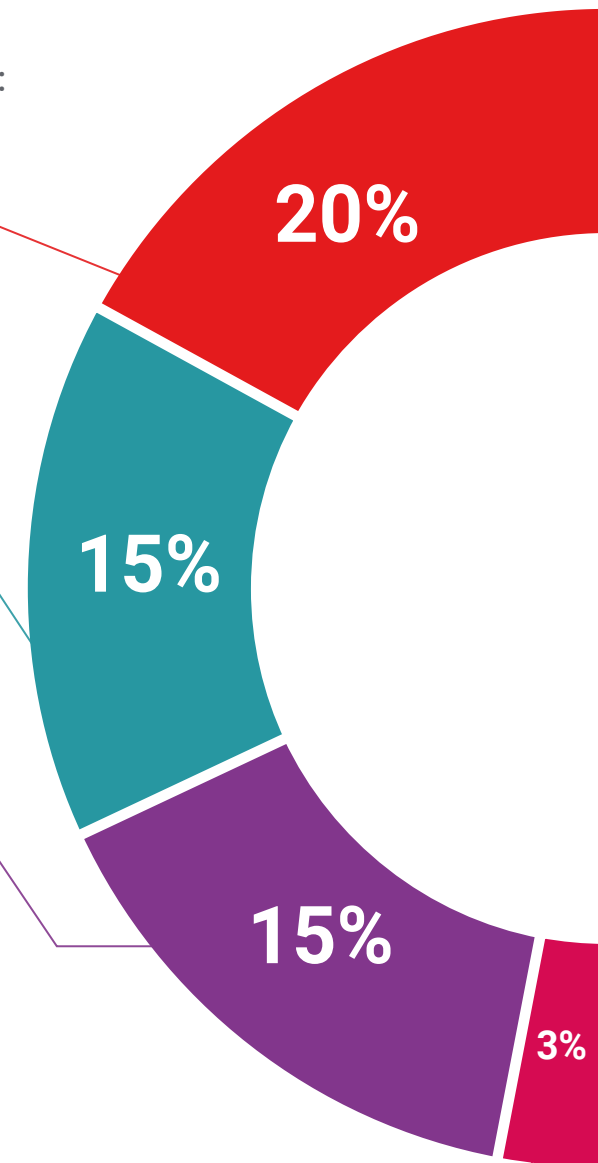
Presentamos los contenidos de manera atractiva y dinámica en píldoras multimedia que incluyen audio, vídeos, imágenes, esquemas y mapas conceptuales con el fin de afianzar el conocimiento.

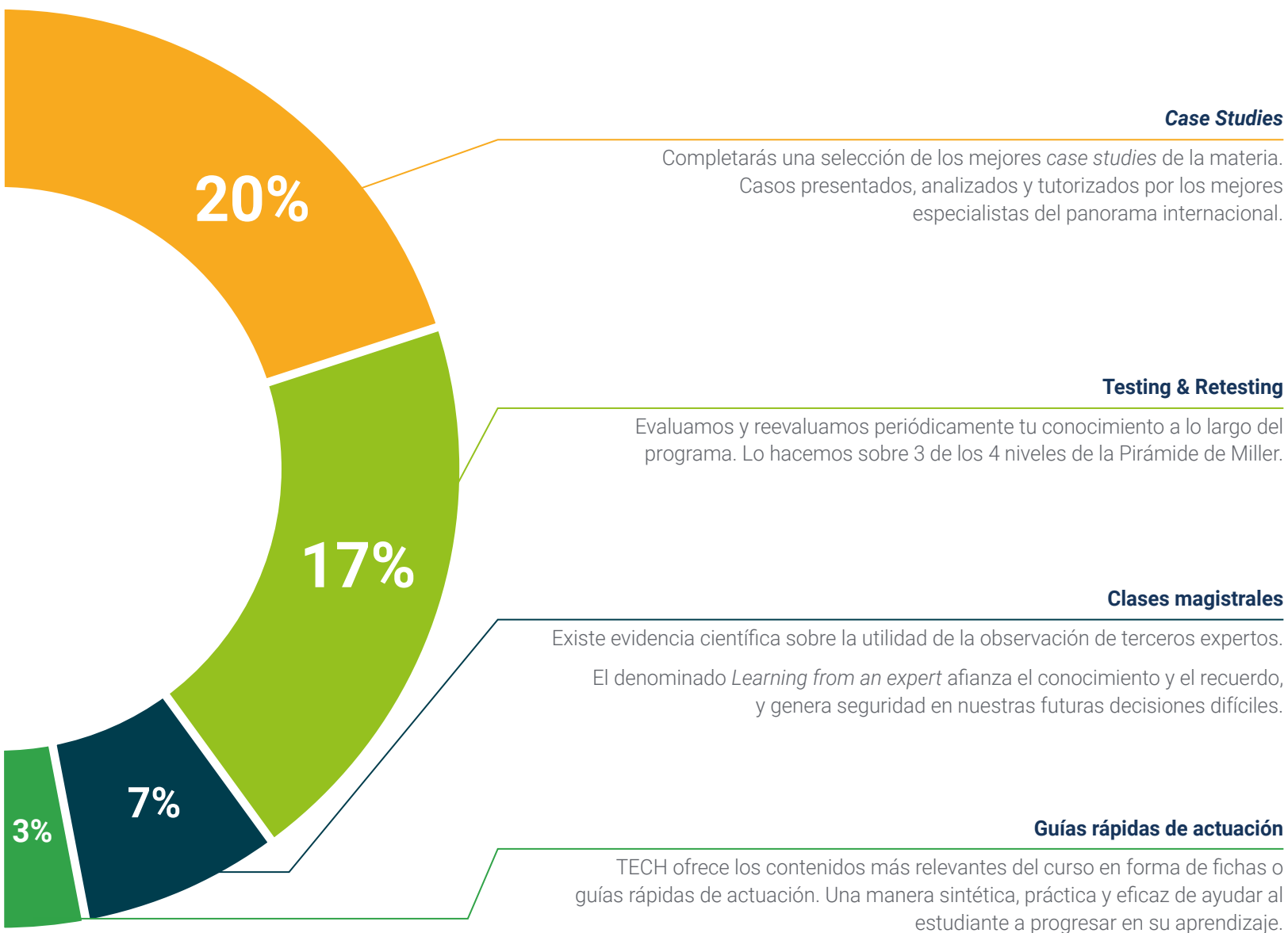
Este sistema exclusivo educativo para la presentación de contenidos multimedia fue premiado por Microsoft como "Caso de éxito en Europa".



Lecturas complementarias

Artículos recientes, documentos de consenso, guías internacionales... En nuestra biblioteca virtual tendrás acceso a todo lo que necesitas para completar tu capacitación.





Case Studies

Completarás una selección de los mejores *case studies* de la materia. Casos presentados, analizados y tutorizados por los mejores especialistas del panorama internacional.



Testing & Retesting

Evaluamos y reevaluamos periódicamente tu conocimiento a lo largo del programa. Lo hacemos sobre 3 de los 4 niveles de la Pirámide de Miller.



Clases magistrales

Existe evidencia científica sobre la utilidad de la observación de terceros expertos. El denominado *Learning from an expert* afianza el conocimiento y el recuerdo, y genera seguridad en nuestras futuras decisiones difíciles.



Guías rápidas de actuación

TECH ofrece los contenidos más relevantes del curso en forma de fichas o guías rápidas de actuación. Una manera sintética, práctica y eficaz de ayudar al estudiante a progresar en su aprendizaje.



07

Perfil de nuestros alumnos

El programa está dirigido a Graduados, Diplomados y Licenciados universitarios que hayan realizado previamente cualquiera de las siguientes titulaciones en el campo de las Ciencias Empresariales, Ingeniería de Caminos o Navales.

La diversidad de participantes con diferentes perfiles académicos y procedentes de múltiples nacionalidades conforma el enfoque multidisciplinar de este programa.

También podrán realizar el programa los profesionales que, siendo titulados universitarios en cualquier área, cuenten con una experiencia laboral de dos años en el campo de la Gestión Portuaria.



“

Te podrás apoyar con el contenido multimedia más exclusivo del Cadena de Suministro y Transporte Intermodal, guiando tu carrera a la cima”

Edad media

Entre **30** y **45** años

Años de experiencia



Formación

Empresariales Económicas **24%**

Ingenierías **42%**

Ciencias Sociales **18%**

Otros **16%**



Perfil académico

Industria **39%**

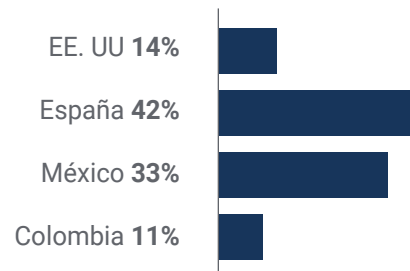
Administración **24%**

Transportes **27%**

Otros **10%**



Distribución geográfica



Sara María Urquiza

Social Media & Content Manager

"De este programa destaco la capacidad de los docentes para transmitir y compartir los conocimientos de forma simple, precisa y ordenada. Con el equilibrio que logra entre teoría y práctica, el alumno termina adquiriendo las herramientas clave. Sin duda, es una inversión con grandes beneficios a corto plazo"

08

Dirección del curso

En TECH la alta calidad lo es todo, por eso cuenta con una educación de primer nivel acompañado de profesionales de gran renombre, donde el alumnado podrá potenciar sus conocimientos con bases sólidas en la especialidad de la Cadena de Suministro y Transporte Intermodal. De acuerdo a eso, este Experto Universitario cuenta con un equipo docente especializado y muy experimentado en las infraestructuras portuarias como vía de adaptación a las demandas de las cadenas logísticas. Esta es la mejor oportunidad de dar un paso de calidad con un cuadro docente altamente cualificado.



“

*Aprovecha la oportunidad para conocer
los últimos avances en esta materia
para aplicarla a tu práctica diaria”*

Dirección



Dr. López Rodríguez, Armando

- ♦ Jefe de Área de Asesoría Técnica en Gabinete de Presidencia del Puertos del Estado
- ♦ Jefe de Área de Planificación Estratégica en Puertos del Estado
- ♦ Jefe del Área de Recursos y Tecnologías de la Información y Comunicaciones en Puertos del Estado
- ♦ Jefe de Área de Relaciones Corporativas en Puertos del Estado
- ♦ Profesor Asociado de la Escuela de Organización Industrial
- ♦ Profesor Asociado en AENOR
- ♦ Ingeniero de Telecomunicación por la Universidad Politécnica de Madrid
- ♦ Doctor en Historia por la Universidad Nacional de Educación a Distancia (UNED)
- ♦ Programa de Desarrollo Directivo (PDD) por el IESE de la Universidad de Navarra
- ♦ Postgrado en Artificial Intelligence: Implications for Business Strategy por la Sloan School of Management del Massachusetts Institute of Technology
- ♦ Miembro de: Consejo de Administración de Infoport Valencia, Serviport Andalucía, Autoridad Portuaria de Almería



Profesores

D. Muriente Núñez, Carlos

- ♦ Ingeniero Naval y Oceánico en ALR Akkodis Spain
- ♦ Grado en Arquitectura Naval por la Universidad Politécnica de Madrid
- ♦ Máster Habilitante en Ingeniería Naval y Oceánica por la Universidad Politécnica de Madrid
- ♦ Máster en Energías Renovables por TECH Universidad
- ♦ Curso en Materiales del Futuro en la Industria, la Construcción y la Tecnología por la Universidad Politécnica de Madrid
- ♦ Curso Vibration Analysis Category II por el Mobius Institute Certificación en Ultrasound Category I por el Mobius Institute
- ♦ Certificación en ISO 18436-4 Field Lubricant Analysis Category I por Grupo Techgnosis

D. Barroso Martín, Santiago

- ♦ Asesor jurídico en Paralegal en Vicox Legal
- ♦ Redactor de contenido jurídico en Ingeniería e Integración Avanzada S.A / BABEL
- ♦ Administrativo Jurídico en el Ilustre Colegio de Abogados de Málaga
- ♦ Asesor en Paralegal en Garcia de la Vega Abogados
- ♦ Grado en Derecho por la Universidad de Málaga
- ♦ Máster en Asesoría Jurídica de Empresas (MAJE) por la Universidad de Málaga
- ♦ Máster Experto en Asesoría Laboral, Fiscal y Contable por Ayuda T Pyme

09

Impacto para tu carrera

Este programa universitario ha sido desarrollado con el fin de proporcionar al alumnado los conocimientos necesarios para el sector portuario. De esta forma, TECH es excelencia en los más altos niveles, por lo que para el estudiantado será importante saber que podrá adquirir un conocimiento de alta calidad y especializado en Derecho Marítimo, posicionándolos en las mejores compañías del sector a nivel nacional e internacional.



“

Un plan de estudios realizado por expertos y un contenido de calidad son la clave para que tu aprendizaje sea exitoso”

¿Estás preparado para dar el salto? Una excelente mejora profesional te espera

El Experto Universitario Cadena de Suministro y Transporte Intermodal de TECH es un programa intensivo que te prepara para afrontar retos y decisiones empresariales en el ámbito de la Gestión Portuaria. Su objetivo principal es favorecer tu crecimiento personal y profesional. Ayudarte a conseguir el éxito.

Si quieres superarte a ti mismo, conseguir un cambio positivo a nivel profesional y relacionarte con los mejores, este es tu sitio

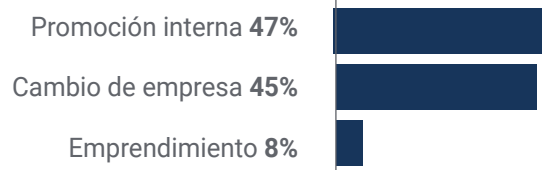
*TECH te ofrece
el contenido más
innovador y exclusivo
del Cadena de
Suministro y Transporte
Intermodal con el
presente programa.*

*Desarrollarás los más
actuales conocimientos
en Cadena de Suministro,
llevando un desarrollo
óptimo en Gestión
Portuaria.*

Momento del cambio



Tipo de cambio



Mejora salarial

La realización de este programa supone para nuestros alumnos un incremento salarial de más del **25%**



10

Beneficios para tu empresa

Este programa contribuye a elevar el talento de la organización a su máximo potencial mediante la instrucción de líderes de alto nivel.

Además, participar en esta opción universitaria supone una oportunidad única para acceder a una red de contactos potente en la que encontrar futuros socios profesionales, clientes o proveedores.



“

En la era digital, el directivo debe integrar nuevos procesos y estrategias que provoquen cambios significativos y desarrollo organizacional. Esto solo es posible a través de la capacitación y actualización universitaria”

Desarrollar y retener el talento en las empresas es la mejor inversión a largo plazo.

01

Crecimiento del talento y del capital intelectual

El profesional aportará a la empresa nuevos conceptos, estrategias y perspectivas que pueden provocar cambios relevantes en la organización.

02

Retención de directivos de alto potencial evitando la fuga de talentos

Este programa refuerza el vínculo de la empresa con el profesional y abre nuevas vías de crecimiento profesional dentro de la misma.

03

Construcción de agentes de cambio

Será capaz de tomar decisiones en momentos de incertidumbre y crisis, ayudando a la organización a superar los obstáculos.

04

Incremento de las posibilidades de expansión internacional

Gracias a este programa, la empresa entrará en contacto con los principales mercados de la economía mundial.



05

Desarrollo de proyectos propios

El profesional puede trabajar en un proyecto real o desarrollar nuevos proyectos en el ámbito de I + D o Desarrollo de Negocio de su compañía.

06

Aumento de la competitividad

Este programa dotará a sus profesionales de competencias para asumir los nuevos desafíos e impulsar así la organización.

11

Titulación

Este programa en Cadena de Suministro y Transporte Intermodal garantiza, además de la capacitación más rigurosa y actualizada, el acceso a un título de Experto Universitario expedido por TECH Universidad.



“

Supera con éxito este programa y recibe tu titulación universitaria sin desplazamientos ni farragosos trámites”

Este programa te permitirá obtener el título de **Experto Universitario en Cadena de Suministro y Transporte Intermodal** emitido por TECH Universidad.

TECH es una Universidad española oficial, que forma parte del Espacio Europeo de Educación Superior (EEES). Con un enfoque centrado en la excelencia académica y la calidad universitaria a través de la tecnología.

Este título propio contribuye de forma relevante al desarrollo de la educación continua y actualización del profesional, garantizándole la adquisición de las competencias en su área de conocimiento y aportándole un alto valor curricular universitario a su formación. Es 100% válido en todas las Oposiciones, Carrera Profesional y Bolsas de Trabajo de cualquier Comunidad Autónoma española.

Además, el riguroso sistema de garantía de calidad de TECH asegura que cada título otorgado cumpla con los más altos estándares académicos, brindándole al egresado la confianza y la credibilidad que necesita para destacarse en su carrera profesional.

Título: **Experto Universitario en Cadena de Suministro y Transporte Intermodal**

Modalidad: **online**

Duración: **3 meses**

Acreditación: **18 ECTS**





Experto Universitario Cadena de Suministro y Transporte Intermodal

- » Modalidad: online
- » Duración: 3 meses
- » Titulación: TECH Universidad
- » Acreditación: 18 ECTS
- » Horario: a tu ritmo
- » Exámenes: online

Experto Universitario

Cadena de Suministro y Transporte Intermodal

