

Diplomado

Total Productive Maintenance
(TPM) y Overall Equipment
Effectiveness (OEE)





Diplomado Total Productive Maintenance (TPM) y Overall Equipment Effectiveness (OEE)

- » Modalidad: **online**
- » Duración: **6 semanas**
- » Titulación: **TECH Universidad Tecnológica**
- » Dedicación: **16h/semana**
- » Horario: **a tu ritmo**
- » Exámenes: **online**
- » Dirigido a: **Graduados, Diplomados y Licenciados universitarios que hayan realizado previamente cualquiera de las titulaciones del campo de las Ciencias Sociales y Jurídicas, Administrativas y Empresariales**

Acceso web: www.techtute.com/escuela-de-negocios/curso-universitario/total-productive-maintenance-tpm-overall-equipment-effectiveness-oe

Índice

01

Bienvenida

pág. 4

02

¿Por qué estudiar en TECH?

pág. 6

03

¿Por qué nuestro programa?

pág. 10

04

Objetivos

pág. 14

05

Estructura y contenido

pág. 18

06

Metodología

pág. 24

07

Perfil de nuestros alumnos

pág. 32

08

Dirección del curso

pág. 36

09

Impacto para tu carrera

pág. 40

10

Beneficios para tu empresa

pág. 44

11

Titulación

pág. 48

01

Bienvenida

El TPM se enfoca en el mantenimiento preventivo y la participación de todos los empleados para mejorar la eficiencia y confiabilidad de los equipos. El OEE, por su parte, es una métrica que mide la eficiencia de los equipos y la utilización de los recursos. Ambos son fundamentales para maximizar la productividad, minimizar el tiempo de inactividad y optimizar el rendimiento global de los grupos. En un entorno empresarial en constante evolución, es esencial mantenerse actualizado en las últimas técnicas y enfoques de TPM y OEE para impulsar la mejora continua y la competitividad a largo plazo. Por ello, TECH ha lanzado al mercado este completo programa lleno de recursos audiovisuales y un formato 100% online de fácil acceso desde cualquier dispositivo con conexión a internet.



Diplomado en Total Productive Maintenance (TPM) y Overall Equipment Effectiveness (OEE)
TECH Universidad Tecnológica



“

Este Diplomado te mostrará las técnicas de mejora de la seguridad en el proceso productivo, Identificación y eliminación de los peligros en el lugar de trabajo”

02

¿Por qué estudiar en TECH?

TECH es la mayor escuela de negocio 100% online del mundo. Se trata de una Escuela de Negocios de élite, con un modelo de máxima exigencia académica. Un centro de alto rendimiento internacional y de entrenamiento intensivo en habilidades directivas.



“

TECH es una universidad de vanguardia tecnológica, que pone todos sus recursos al alcance del alumno para ayudarlo a alcanzar el éxito empresarial”

En TECH Universidad Tecnológica



Innovación

La universidad ofrece un modelo de aprendizaje en línea que combina la última tecnología educativa con el máximo rigor pedagógico. Un método único con el mayor reconocimiento internacional que aportará las claves para que el alumno pueda desarrollarse en un mundo en constante cambio, donde la innovación debe ser la apuesta esencial de todo empresario.

“Caso de Éxito Microsoft Europa” por incorporar en los programas un novedoso sistema de multivideo interactivo.



Máxima exigencia

El criterio de admisión de TECH no es económico. No se necesita realizar una gran inversión para estudiar en esta universidad. Eso sí, para titularse en TECH, se podrán a prueba los límites de inteligencia y capacidad del alumno. El listón académico de esta institución es muy alto...

95%

de los alumnos de TECH finaliza sus estudios con éxito



Networking

En TECH participan profesionales de todos los países del mundo, de tal manera que el alumno podrá crear una gran red de contactos útil para su futuro.

+100.000

directivos capacitados cada año

+200

nacionalidades distintas



Empowerment

El alumno crecerá de la mano de las mejores empresas y de profesionales de gran prestigio e influencia. TECH ha desarrollado alianzas estratégicas y una valiosa red de contactos con los principales actores económicos de los 7 continentes.

+500

acuerdos de colaboración con las mejores empresas



Talento

Este programa es una propuesta única para sacar a la luz el talento del estudiante en el ámbito empresarial. Una oportunidad con la que podrá dar a conocer sus inquietudes y su visión de negocio.

TECH ayuda al alumno a enseñar al mundo su talento al finalizar este programa.



Contexto Multicultural

Estudiando en TECH el alumno podrá disfrutar de una experiencia única. Estudiará en un contexto multicultural. En un programa con visión global, gracias al cual podrá conocer la forma de trabajar en diferentes lugares del mundo, recopilando la información más novedosa y que mejor se adapta a su idea de negocio.

Los alumnos de TECH provienen de más de 200 nacionalidades.

TECH busca la excelencia y, para ello, cuenta con una serie de características que hacen de esta una universidad única:



Análisis

En TECH se explora el lado crítico del alumno, su capacidad de cuestionarse las cosas, sus competencias en resolución de problemas y sus habilidades interpersonales.



Excelencia académica

En TECH se pone al alcance del alumno la mejor metodología de aprendizaje online. La universidad combina el método *Relearning* (metodología de aprendizaje de posgrado con mejor valoración internacional) con el Estudio de Caso. Tradición y vanguardia en un difícil equilibrio, y en el contexto del más exigente itinerario académico.



Economía de escala

TECH es la universidad online más grande del mundo. Tiene un portfolio de más de 10.000 posgrados universitarios. Y en la nueva economía, **volumen + tecnología = precio disruptivo**. De esta manera, se asegura de que estudiar no resulte tan costoso como en otra universidad.



Aprende con los mejores

El equipo docente de TECH explica en las aulas lo que le ha llevado al éxito en sus empresas, trabajando desde un contexto real, vivo y dinámico. Docentes que se implican al máximo para ofrecer una especialización de calidad que permita al alumno avanzar en su carrera y lograr destacar en el ámbito empresarial.

Profesores de 20 nacionalidades diferentes.



En TECH tendrás acceso a los análisis de casos más rigurosos y actualizados del panorama académico

03

¿Por qué nuestro programa?

Realizar el programa de TECH supone multiplicar las posibilidades de alcanzar el éxito profesional en el ámbito de la alta dirección empresarial.

Es todo un reto que implica esfuerzo y dedicación, pero que abre las puertas a un futuro prometedor. El alumno aprenderá de la mano del mejor equipo docente y con la metodología educativa más flexible y novedosa.



“

Contamos con el más prestigioso cuadro docente y el temario más completo del mercado, lo que nos permite ofrecerte una capacitación de alto nivel académico”

Este programa aportará multitud de ventajas laborales y personales, entre ellas las siguientes:

01

Dar un impulso definitivo a la carrera del alumno

Estudiando en TECH el alumno podrá tomar las riendas de su futuro y desarrollar todo su potencial. Con la realización de este programa adquirirá las competencias necesarias para lograr un cambio positivo en su carrera en poco tiempo.

El 70% de los participantes de esta especialización logra un cambio positivo en su carrera en menos de 2 años.

02

Desarrollar una visión estratégica y global de la empresa

TECH ofrece una profunda visión de dirección general para entender cómo afecta cada decisión a las distintas áreas funcionales de la empresa.

Nuestra visión global de la empresa mejorará tu visión estratégica.

03

Consolidar al alumno en la alta gestión empresarial

Estudiar en TECH supone abrir las puertas de hacia panorama profesional de gran envergadura para que el alumno se posicione como directivo de alto nivel, con una amplia visión del entorno internacional.

Trabajarás más de 100 casos reales de alta dirección.

04

Asumir nuevas responsabilidades

Durante el programa se muestran las últimas tendencias, avances y estrategias, para que el alumno pueda llevar a cabo su labor profesional en un entorno cambiante.

El 45% de los alumnos consigue ascender en su puesto de trabajo por promoción interna.

05

Acceso a una potente red de contactos

TECH interrelaciona a sus alumnos para maximizar las oportunidades. Estudiantes con las mismas inquietudes y ganas de crecer. Así, se podrán compartir socios, clientes o proveedores.

Encontrarás una red de contactos imprescindible para tu desarrollo profesional.

06

Desarrollar proyectos de empresa de una forma rigurosa

El alumno obtendrá una profunda visión estratégica que le ayudará a desarrollar su propio proyecto, teniendo en cuenta las diferentes áreas de la empresa.

El 20% de nuestros alumnos desarrolla su propia idea de negocio.

07

Mejorar soft skills y habilidades directivas

TECH ayuda al estudiante a aplicar y desarrollar los conocimientos adquiridos y mejorar en sus habilidades interpersonales para ser un líder que marque la diferencia.

Mejora tus habilidades de comunicación y liderazgo y da un impulso a tu profesión.

08

Formar parte de una comunidad exclusiva

El alumno formará parte de una comunidad de directivos de élite, grandes empresas, instituciones de renombre y profesores cualificados procedentes de las universidades más prestigiosas del mundo: la comunidad TECH Universidad Tecnológica.

Te damos la oportunidad de especializarte con un equipo de profesores de reputación internacional.

04 Objetivos

TECH ha elegido cuidadosamente los temas más solicitados y relevantes dentro del campo para el desarrollo de este programa de estudios. Cada tema se presenta a través de recursos audiovisuales y lecturas adicionales, con el objetivo de impulsar las habilidades y competencias profesionales necesarias para alcanzar las metas laborales. De esta manera, se asegura una adquisición dinámica y efectiva del conocimiento, haciendo uso de la metodología *Relearning*.



“

*Conseguirás tus objetivos gracias
a las herramientas académicas
que TECH tiene para ti”*

TECH hace suyos los objetivos de sus alumnos
Trabajan conjuntamente para conseguirlos

El Diplomado en Total Productive Maintenance (TPM) y Overall Equipment Effectiveness (OEE) capacitará al alumno para:

01

Diferenciar los diferentes tipos de flujo de un contexto operacional

02

Identificar los tipos de demanda que debe satisfacer nuestra industria

03

Desarrollar las herramientas y técnicas utilizadas en la gestión de la calidad en *Lean Manufacturing*

04

Establecer las claves para implementar y sostener una cultura Kaizen en la empresa



05

Evaluar de los sistemas organizativos, operativos y de gestión, basados en dinámicas de Excelencia Operacional y Alto Rendimiento: Lean

06

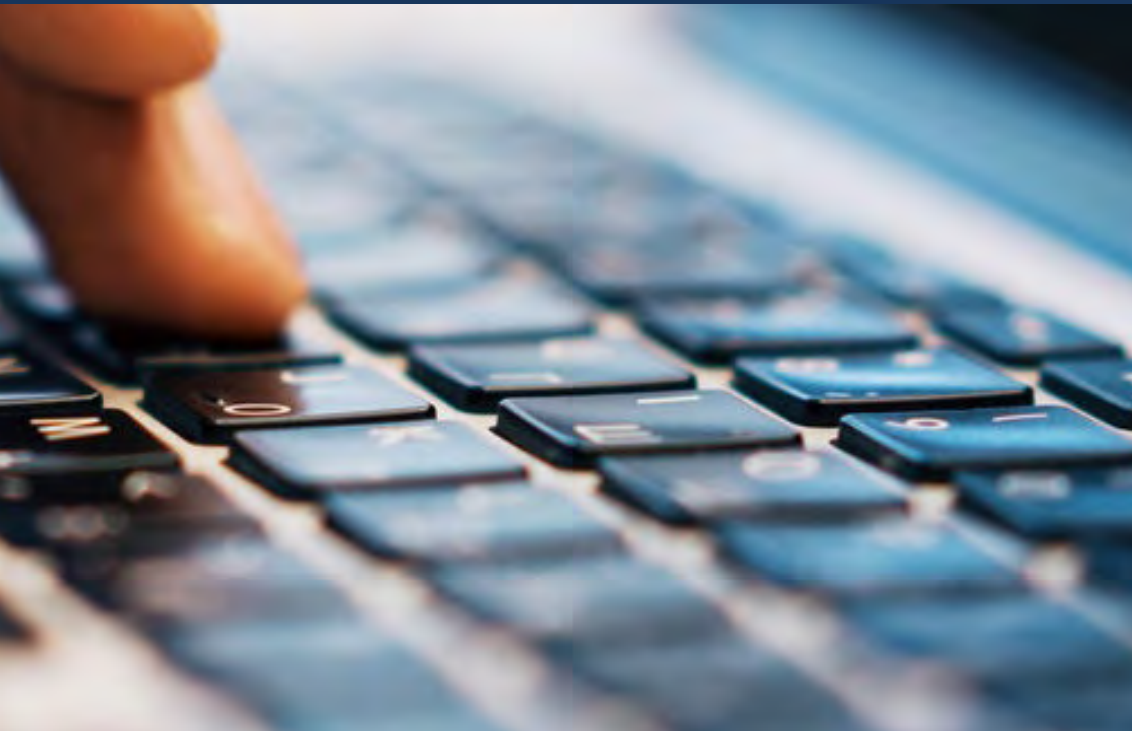
Identificar los problemas de eficiencia de los equipos de producción

07

Analizar las claves para poner en marcha la filosofía de *Lean Manufacturing* en una empresa

08

Profundizar en las mejores prácticas para la implementación exitosa de *Lean Manufacturing* en una organización



05

Estructura y contenido

TECH ha desarrollado el plan de estudios de esta titulación en función de las demandas y necesidades del mercado laboral. El temario abarca aspectos de la productividad y el funcionamiento de equipos, y los presenta mediante un conglomerado informativo de recursos audiovisuales, lecturas complementarias y ejercicios prácticos.



“

A su amplio contenido informativo se suman los recursos audiovisuales más innovadores, desarrollados con la última tecnología. ¿Qué esperas para matricularte?”

Plan de estudios

El Diplomado en Total Productive Maintenance (TPM) y Overall Equipment Effectiveness (OEE) es un programa intensivo que prepara al alumno para afrontar los retos del campo laboral. Además, está pensado para favorecer el desarrollo de las competencias directivas que permitan la toma de decisiones con un mayor rigor en entornos inciertos.

El programa incluye en su cuadro docente a profesionales del sector que vierten en esta capacitación la experiencia de su trabajo. Su contenido multimedia, elaborado con la última tecnología educativa, permitirá al estudiante un aprendizaje situado y contextual, es decir, un entorno simulado que proporcionará una capacitación inmersiva programada para entrenarse ante situaciones reales.

El diseño de este programa se centra en el aprendizaje basado en problemas, mediante el cual el profesional deberá tratar de resolver las distintas situaciones de práctica profesional que se le planteen a lo largo del curso académico. Para ello, contará con la ayuda de la metodología *Relearning*, basada en la reiteración y la experiencia.

Este Diplomado se desarrolla a lo largo de 6 semanas y se divide en 1 módulo:

Módulo 1

TPM (*Total Productive Maintenance*), OEE (*Overall Equipment Effectiveness*)



¿Dónde, cuándo y cómo se imparte?

TECH ofrece la posibilidad de desarrollar este Diplomado en Total Productive Maintenance (TPM) y Overall Equipment Effectiveness (OEE) de manera totalmente online. Durante las 6 semanas que dura la especialización, el alumno podrá acceder a todos los contenidos de este programa en cualquier momento, lo que le permitirá autogestionar su tiempo de estudio.

Una experiencia educativa única, clave y decisiva para impulsar tu desarrollo profesional y dar el salto definitivo.

Módulo 1. TPM (Total Productive Maintenance), OEE (Overall Equipment Effectiveness)

<p>1.1. TPM. Total Productive Maintenance</p> <p>1.1.1. TPM. Total Productive Maintenance. Fundamentos</p> <p>1.1.2. Surgimiento, objetivos y beneficio</p> <p>1.1.3. Pilares de TPM</p>	<p>1.2. Mejora de la eficiencia de la máquina OEE: Técnicas de identificación y Solución de Problemas</p> <p>1.2.1. Identificación de los problemas de eficiencia</p> <p>1.2.2. Solución de los problemas de eficiencia</p> <p>1.2.3. Seguimiento de la eficiencia de la máquina</p>	<p>1.3. Técnicas de Reducción de los tiempos de Inactividad en el Proceso Productivo, Planificación y Programación del Mantenimiento</p> <p>1.3.1. Planificación de la producción y mantenimiento</p> <p>1.3.2. Mantenimiento autónomo</p> <p>1.3.3. SMED</p>	<p>1.4. Gestión de Mantenimiento de Equipos y Compras. Criterios de Decisión</p> <p>1.4.1. Necesidades y especificaciones técnicas</p> <p>1.4.2. Costes e inversión</p> <p>1.4.3. Evaluación del proveedor: criterios</p>
<p>1.5. Mantenimiento Preventivo. Prevención de los fallos en los equipos</p> <p>1.5.1. Instalación de los equipos: Criterios de mantenibilidad</p> <p>1.5.2. Mantenimiento preventivo</p> <p>1.5.3. Ejemplo de un plan de mantenimiento preventivo en el sector ferroviario</p>	<p>1.6. Mantenimiento Predictivo: Predicción de los fallos en los equipos</p> <p>1.6.1. Mantenimiento predictivo</p> <p>1.6.2. Sensorización de los equipos</p> <p>1.6.3. Desarrollo de algoritmos con IA</p>	<p>1.7. Técnicas de Mejora de la Seguridad en el Proceso Productivo, Identificación y Eliminación de los peligros en el lugar de trabajo</p> <p>1.7.1. Identificación de peligros en el lugar de trabajo</p> <p>1.7.2. Evaluación de riesgos y medidas de protección</p> <p>1.7.3. Planes de emergencia</p>	<p>1.8. Guía para la Implementación del TPM en la Organización, Planificación, Formación e Implementación de los sistemas de mantenimiento</p> <p>1.8.1. Los 14 pasos para la implantación de TPM</p> <p>1.8.2. Planificación de la implantación</p> <p>1.8.3. Formación y mantenimiento de TPM</p>
<p>1.9. Mejora de la eficiencia energética: Cómo optimizar el uso de la energía y reducir los costos a través de la implementación de TPM</p> <p>1.9.1. Eficiencia energética de los equipos</p> <p>1.9.2. Medición del consumo y la eficiencia</p> <p>1.9.3. Identificación y eliminación de pérdidas energéticas y mejora</p>		<p>1.10. Ejemplos de implantación de TPM</p> <p>1.10.1. Ejemplo de aplicación en el sector ferroviario</p> <p>1.10.2. Ejemplos en el sector farmacéutico</p> <p>1.10.3. Ejemplo de aplicación en el sector</p>	



Un compendio académico de primer nivel diseñado especialmente para que te actualices de manera correcta en un campo con alta demanda profesional”



06

Metodología

Este programa de capacitación ofrece una forma diferente de aprender. Nuestra metodología se desarrolla a través de un modo de aprendizaje de forma cíclica: **el Relearning**.

Este sistema de enseñanza es utilizado, por ejemplo, en las facultades de medicina más prestigiosas del mundo y se ha considerado uno de los más eficaces por publicaciones de gran relevancia como el ***New England Journal of Medicine***.





“

Descubre el Relearning, un sistema que abandona el aprendizaje lineal convencional para llevarte a través de sistemas cíclicos de enseñanza: una forma de aprender que ha demostrado su enorme eficacia, especialmente en las materias que requieren memorización”

TECH Business School emplea el Estudio de Caso para contextualizar todo el contenido

Nuestro programa ofrece un método revolucionario de desarrollo de habilidades y conocimientos. Nuestro objetivo es afianzar competencias en un contexto cambiante, competitivo y de alta exigencia.

“

Con TECH podrás experimentar una forma de aprender que está moviendo los cimientos de las universidades tradicionales de todo el mundo”



Este programa te prepara para afrontar retos empresariales en entornos inciertos y lograr el éxito de tu negocio.



Nuestro programa te prepara para afrontar nuevos retos en entornos inciertos y lograr el éxito en tu carrera.

Un método de aprendizaje innovador y diferente

El presente programa de TECH es una enseñanza intensiva, creada desde 0 para proponerle al directivo retos y decisiones empresariales de máximo nivel, ya sea en el ámbito nacional o internacional. Gracias a esta metodología se impulsa el crecimiento personal y profesional, dando un paso decisivo para conseguir el éxito. El método del caso, técnica que sienta las bases de este contenido, garantiza que se sigue la realidad económica, social y empresarial más vigente.

“ *Aprenderás, mediante actividades colaborativas y casos reales, la resolución de situaciones complejas en entornos empresariales reales* ”

El método del caso ha sido el sistema de aprendizaje más utilizado por las mejores escuelas de negocios del mundo desde que éstas existen. Desarrollado en 1912 para que los estudiantes de Derecho no solo aprendiesen las leyes a base de contenidos teóricos, el método del caso consistió en presentarles situaciones complejas reales para que tomaran decisiones y emitiesen juicios de valor fundamentados sobre cómo resolverlas.

En 1924 se estableció como método estándar de enseñanza en Harvard.

Ante una determinada situación, ¿qué debería hacer un profesional? Esta es la pregunta a la que nos enfrentamos en el método del caso, un método de aprendizaje orientado a la acción. A lo largo del programa, los estudiantes se enfrentarán a múltiples casos reales.

Deberán integrar todos sus conocimientos, investigar, argumentar y defender sus ideas y decisiones.

Relearning Methodology

TECH aúna de forma eficaz la metodología del Estudio de Caso con un sistema de aprendizaje 100% online basado en la reiteración, que combina elementos didácticos diferentes en cada lección.

Potenciamos el Estudio de Caso con el mejor método de enseñanza 100% online: el Relearning.

Nuestro sistema online te permitirá organizar tu tiempo y tu ritmo de aprendizaje, adaptándolo a tus horarios. Podrás acceder a los contenidos desde cualquier dispositivo fijo o móvil con conexión a internet.

En TECH aprenderás con una metodología vanguardista concebida para capacitar a los directivos del futuro. Este método, a la vanguardia pedagógica mundial, se denomina Relearning.

Nuestra escuela de negocios es la única en habla hispana licenciada para emplear este exitoso método. En 2019, conseguimos mejorar los niveles de satisfacción global de nuestros alumnos (calidad docente, calidad de los materiales, estructura del curso, objetivos...) con respecto a los indicadores de la mejor universidad online en español.





En nuestro programa, el aprendizaje no es un proceso lineal, sino que sucede en espiral (aprender, desaprender, olvidar y reaprender). Por eso, combinamos cada uno de estos elementos de forma concéntrica. Con esta metodología se han capacitado más de 650.000 graduados universitarios con un éxito sin precedentes en ámbitos tan distintos como la bioquímica, la genética, la cirugía, el derecho internacional, las habilidades directivas, las ciencias del deporte, la filosofía, el derecho, la ingeniería, el periodismo, la historia o los mercados e instrumentos financieros. Todo ello en un entorno de alta exigencia, con un alumnado universitario de un perfil socioeconómico alto y una media de edad de 43,5 años.

El Relearning te permitirá aprender con menos esfuerzo y más rendimiento, implicándote más en tu especialización, desarrollando el espíritu crítico, la defensa de argumentos y el contraste de opiniones: una ecuación directa al éxito.

A partir de la última evidencia científica en el ámbito de la neurociencia, no solo sabemos organizar la información, las ideas, las imágenes y los recuerdos, sino que sabemos que el lugar y el contexto donde hemos aprendido algo es fundamental para que seamos capaces de recordarlo y almacenarlo en el hipocampo, para retenerlo en nuestra memoria a largo plazo.

De esta manera, y en lo que se denomina Neurocognitive context-dependent e-learning, los diferentes elementos de nuestro programa están conectados con el contexto donde el participante desarrolla su práctica profesional.

Este programa ofrece los mejores materiales educativos, preparados a conciencia para los profesionales:



Material de estudio

Todos los contenidos didácticos son creados por los especialistas que van a impartir el curso, específicamente para él, de manera que el desarrollo didáctico sea realmente específico y concreto.

Estos contenidos son aplicados después al formato audiovisual, para crear el método de trabajo online de TECH. Todo ello, con las técnicas más novedosas que ofrecen piezas de gran calidad en todos y cada uno los materiales que se ponen a disposición del alumno.



Clases magistrales

Existe evidencia científica sobre la utilidad de la observación de terceros expertos.

El denominado Learning from an Expert afianza el conocimiento y el recuerdo, y genera seguridad en las futuras decisiones difíciles.



Prácticas de habilidades directivas

Realizarán actividades de desarrollo de competencias directivas específicas en cada área temática. Prácticas y dinámicas para adquirir y desarrollar las destrezas y habilidades que un alto directivo precisa desarrollar en el marco de la globalización que vivimos.



Lecturas complementarias

Artículos recientes, documentos de consenso y guías internacionales, entre otros. En la biblioteca virtual de TECH el estudiante tendrá acceso a todo lo que necesita para completar su capacitación.





Case studies

Completarán una selección de los mejores casos de estudio elegidos expresamente para esta titulación. Casos presentados, analizados y tutorizados por los mejores especialistas en alta dirección del panorama internacional.



Resúmenes interactivos

El equipo de TECH presenta los contenidos de manera atractiva y dinámica en píldoras multimedia que incluyen audios, vídeos, imágenes, esquemas y mapas conceptuales con el fin de afianzar el conocimiento. Este exclusivo sistema educativo para la presentación de contenidos multimedia fue premiado por Microsoft como "Caso de éxito en Europa".



Testing & Retesting

Se evalúan y reevalúan periódicamente los conocimientos del alumno a lo largo del programa, mediante actividades y ejercicios evaluativos y autoevaluativos para que, de esta manera, el estudiante compruebe cómo va consiguiendo sus metas.



07

Perfil de nuestros alumnos

El Diplomado está dirigido a Graduados, Diplomados y Licenciados universitarios que hayan realizado previamente cualquiera de las siguientes titulaciones en el campo de las Ciencias Sociales y Jurídicas, Administrativas y Económicas.

La diversidad de participantes con diferentes perfiles académicos y procedentes de múltiples nacionalidades conforma el enfoque multidisciplinar de este programa.

También podrán realizar el Diplomado los profesionales que, siendo titulados universitarios en cualquier área, cuenten con una experiencia laboral de dos años en el campo del *Lean Manufacturing*.



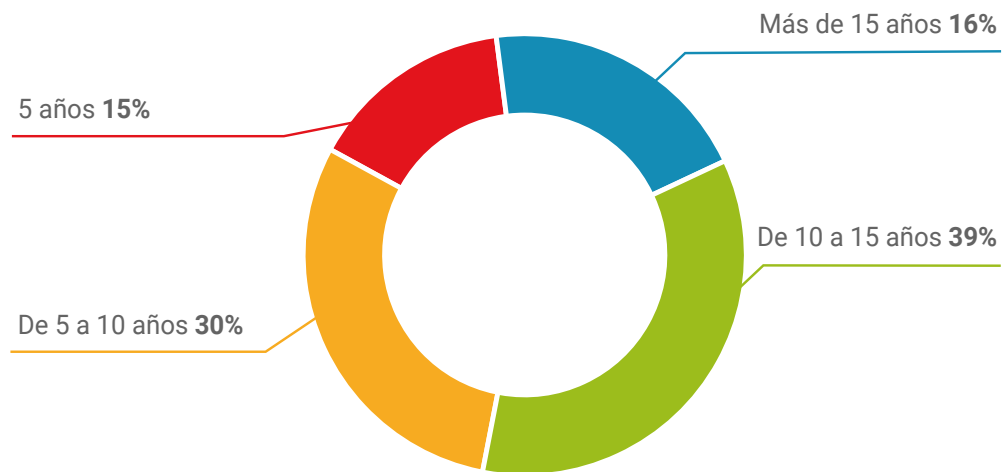


Tendrás un acercamiento directo con los retos del campo laboral, teniendo que poner a prueba tus conocimientos adquiridos durante cada sesión”

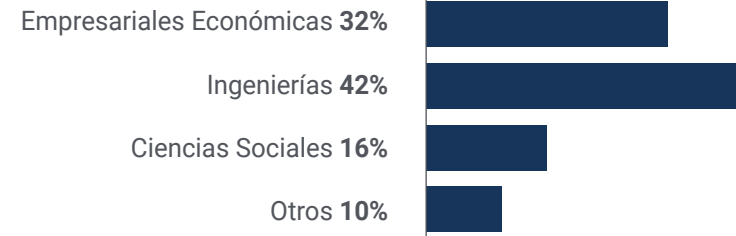
Edad media

Entre **35** y **45** años

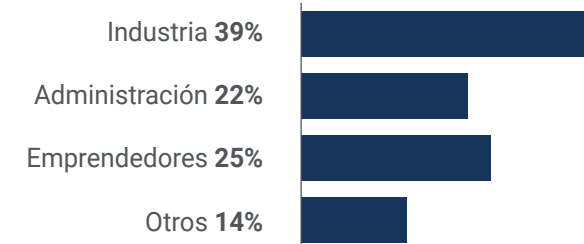
Años de experiencia



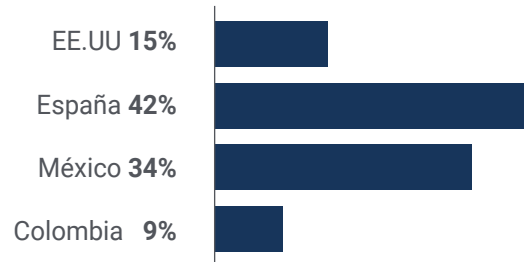
Formación



Perfil académico



Distribución geográfica



Camila Ballesteros Rey

Gestora de talento humano

"Luego de completar este Diplomado, mi carrera ha experimentado un cambio significativo. Ahora tengo las habilidades necesarias para optimizar el rendimiento de los equipos, reducir el tiempo de inactividad y mejorar la eficiencia de los procesos de producción."

08

Dirección del curso

Con el objetivo de asegurar una experiencia inmersiva y altamente beneficiosa, TECH ha designado un equipo docente en activo y con amplia experiencia en el campo del TPM y el OEE. Estos expertos y especialistas han colaborado estrechamente para integrar todos sus conocimientos en el plan de estudios del programa, lo que garantiza a los estudiantes una experiencia única y rigurosa de actualización profesional.



“

Sin horarios preestablecidos y desde el lugar que desees. Solo estas a un clic de distancia para capacitarte de manera rápida y efectiva con los mejores expertos del sector”

Dirección



D. Jover Miravittles, Luis

- ♦ Presidente y Socio Fundador Grupo Quarck, S.L. Founding Partner
- ♦ Senior Partner en LOGIXS
- ♦ Vicepresidente de €-Corp. S.L
- ♦ IQS Executive Education Director
- ♦ Profesor Asociado en IE Business School
- ♦ Coordinador del Máster en Dirección Integral de Negocios de la Universidad Iberoamericana de Ciudad de México
- ♦ Asesor de la patronal Cecot
- ♦ Ingeniero Químico en el Instituto Químico de Sarria (IQS)
- ♦ Máster in Business Administration MBA IESE
- ♦ Miembro del comité organizador de Hispack



09

Impacto para tu carrera

Este programa puede traer al estudiante diferentes beneficios para el reto de su carrera profesional. Aquí adquirirá nuevos conocimientos y habilidades para llevar cabo procesos de TPM y OEE, potenciando no solo su perfil, sino sus destrezas para una posterior posición empresarial.



“

Los conocimientos acá desarrollados tienen una aplicabilidad inmediata en el campo laboral, por lo que estarás listo para hacer frente a cualquier situación empresarial”

¿Preparado para dar el salto?

Una excelente mejora profesional está esperando

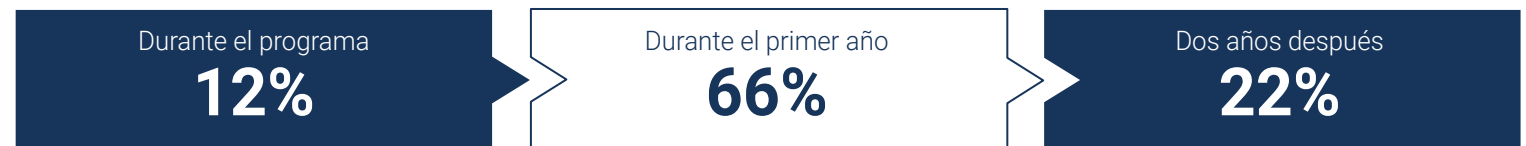
El Diplomado en Total Productive Maintenance (TPM) y Overall Equipment Effectiveness (OEE) de TECH es un programa intensivo que te prepara para afrontar retos y decisiones empresariales en el ámbito del Lean Manufacturing. Su objetivo principal es favorecer tu crecimiento personal y profesional. Ayudarte a conseguir el éxito.

Si quieres superarte a ti mismo, conseguir un cambio positivo a nivel profesional y relacionarte con los mejores, este es tu sitio.

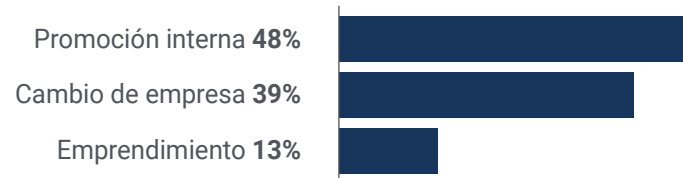
Este Diplomado cuenta con el innovador modelo de aprendizaje Relearning, por lo que aprenderás sobre la marcha y te enfrentarás a casos reales y de simulación.

No tendrás que someterte a los retos del tráfico ni del clima. Desarrolla esta titulación desde tu estudio en casa.

Momento del cambio



Tipo de cambio



Mejora salarial

La realización de este programa supone para nuestros alumnos un incremento salarial de más del **27%**



10

Beneficios para tu empresa

Este programa contribuye a elevar el talento de la organización a su máximo potencial mediante la instrucción de líderes de alto nivel.

Además, participar en esta opción universitaria supone una oportunidad única para acceder a una red de contactos potente en la que encontrar futuros socios profesionales, clientes o proveedores.



“

En la era digital, el directivo debe integrar nuevos procesos y estrategias que provoquen cambios significativos y desarrollo organizacional. Esto solo es posible a través de la capacitación y actualización universitaria”

Desarrollar y retener el talento en las empresas es la mejor inversión a largo plazo.

01

Crecimiento del talento y del capital intelectual

El profesional aportará a la empresa nuevos conceptos, estrategias y perspectivas que pueden provocar cambios relevantes en la organización.

02

Retención de directivos de alto potencial evitando la fuga de talentos

Este programa refuerza el vínculo de la empresa con el profesional y abre nuevas vías de crecimiento profesional dentro de la misma.

03

Construcción de agentes de cambio

Será capaz de tomar decisiones en momentos de incertidumbre y crisis, ayudando a la organización a superar los obstáculos.

04

Incremento de las posibilidades de expansión internacional

Gracias a este programa, la empresa entrará en contacto con los principales mercados de la economía mundial.



05

Desarrollo de proyectos propios

El profesional puede trabajar en un proyecto real o desarrollar nuevos proyectos en el ámbito de I + D o Desarrollo de Negocio de su compañía.

06

Aumento de la competitividad

Este programa dotará a sus profesionales de competencias para asumir los nuevos desafíos e impulsar así la organización.

11

Titulación

El Diplomado en Total Productive Maintenance (TPM) y Overall Equipment Effectiveness (OEE) garantiza, además de la capacitación más rigurosa y actualizada, el acceso a un título universitario de Diplomado expedido por TECH Universidad Tecnológica.



“

Supera con éxito este programa y recibe tu titulación universitaria sin desplazamientos ni farragosos trámites”

Este **Diplomado en Total Productive Maintenance (TPM) y Overall Equipment Effectiveness (OEE)** contiene el programa más completo y actualizado del mercado.

Tras la superación de la evaluación, el alumno recibirá por correo postal* con acuse de recibo su correspondiente título de **Diplomado** emitido por **TECH Universidad Tecnológica**.

El título expedido por **TECH Universidad Tecnológica** expresará la calificación que haya obtenido en el Diplomado, y reunirá los requisitos comúnmente exigidos por las bolsas de trabajo, oposiciones y comités evaluadores de carreras profesionales.

Título: **Diplomado en Total Productive Maintenance (TPM) y Overall Equipment Effectiveness (OEE)**

N.º Horas Oficiales: **150 h.**



*Apostilla de La Haya. En caso de que el alumno solicite que su título en papel recabe la Apostilla de La Haya, TECH EDUCATION realizará las gestiones oportunas para su obtención, con un coste adicional.



Diplomado

Total Productive Maintenance (TPM) y Overall Equipment Effectiveness (OEE)

- » Modalidad: **online**
- » Duración: **6 semanas**
- » Titulación: **TECH Universidad Tecnológica**
- » Dedicación: **16h/semana**
- » Horario: **a tu ritmo**
- » Exámenes: **online**

Diplomado

Total Productive Maintenance (TPM) y Overall Equipment Effectiveness (OEE)

