

# Diplomado

## Retribución y su Marco Normativo



## Diplomado Retribución y su Marco Normativo

- » Modalidad: No escolarizada (100% en línea)
- » Duración: 6 semanas
- » Titulación: TECH Universidad
- » Horario: a tu ritmo
- » Exámenes: online

Acceso Web: [www.techtitute.com/escuela-de-negocios/curso-universitario/retribucion-su-marco-normativo](http://www.techtitute.com/escuela-de-negocios/curso-universitario/retribucion-su-marco-normativo)

# Índice

01

Bienvenida

---

*pág. 4*

02

¿Por qué estudiar en TECH?

---

*pág. 6*

03

¿Por qué nuestro programa?

---

*pág. 10*

04

Objetivos

---

*pág. 14*

05

Estructura y contenido

---

*pág. 18*

06

Metodología

---

*pág. 24*

07

Perfil de nuestros alumnos

---

*pág. 32*

08

Dirección del curso

---

*pág. 36*

09

Impacto para tu carrera

---

*pág. 40*

10

Beneficios para tu empresa

---

*pág. 44*

11

Titulación

---

*pág. 48*

# 01 Bienvenida

La retribución salarial va mucho más allá de los criterios de oferta y demanda del propio mercado. Los profesionales de los Recursos Humanos necesitan dominar la regulación laboral y fiscal pertinente, así como el marco normativo general que establece los límites de su gestión. Dado que es una competencia que requiere una profundización adecuada, este programa incide en la estructura del salario y gestión salarial de los trabajadores, con una visión teórica y práctica de un equipo docente versado en la materia. Con estas herramientas, los egresados tendrán mejores opciones y argumentos para postularse a cargos de responsabilidad en el departamento de Recursos Humanos y seguir progresando así en su trayectoria laboral.



Diplomado en Retribución y su Marco Normativo.  
TECH Universidad



“

*No esperes más a dar el paso hacia delante  
que necesita tu trayectoria laboral e insíbete  
hoy mismo en este Diplomado”*

02

# ¿Por qué estudiar en TECH?

TECH es la mayor escuela de negocio 100% online del mundo. Se trata de una Escuela de Negocios de élite, con un modelo de máxima exigencia académica. Un centro de alto rendimiento internacional y de entrenamiento intensivo en habilidades directivas.



“

*TECH es una universidad de vanguardia tecnológica, que pone todos sus recursos al alcance del alumno para ayudarlo a alcanzar el éxito empresarial”*

## En TECH Universidad



### Innovación

La universidad ofrece un modelo de aprendizaje en línea que combina la última tecnología educativa con el máximo rigor pedagógico. Un método único con el mayor reconocimiento internacional que aportará las claves para que el alumno pueda desarrollarse en un mundo en constante cambio, donde la innovación debe ser la apuesta esencial de todo empresario.

*"Caso de Éxito Microsoft Europa"* por incorporar en los programas un novedoso sistema de multivideo interactivo.



### Máxima exigencia

El criterio de admisión de TECH no es económico. No se necesita realizar una gran inversión para estudiar en esta universidad. Eso sí, para titularse en TECH, se podrán a prueba los límites de inteligencia y capacidad del alumno. El listón académico de esta institución es muy alto...

**95%**

de los alumnos de TECH finaliza sus estudios con éxito



### Networking

En TECH participan profesionales de todos los países del mundo, de tal manera que el alumno podrá crear una gran red de contactos útil para su futuro.

**+100.000**

directivos capacitados cada año

**+200**

nacionalidades distintas



### Empowerment

El alumno crecerá de la mano de las mejores empresas y de profesionales de gran prestigio e influencia. TECH ha desarrollado alianzas estratégicas y una valiosa red de contactos con los principales actores económicos de los 7 continentes.

**+500**

acuerdos de colaboración con las mejores empresas



### Talento

Este programa es una propuesta única para sacar a la luz el talento del estudiante en el ámbito empresarial. Una oportunidad con la que podrá dar a conocer sus inquietudes y su visión de negocio.

TECH ayuda al alumno a enseñar al mundo su talento al finalizar este programa.



### Contexto Multicultural

Estudiando en TECH el alumno podrá disfrutar de una experiencia única. Estudiará en un contexto multicultural. En un programa con visión global, gracias al cual podrá conocer la forma de trabajar en diferentes lugares del mundo, recopilando la información más novedosa y que mejor se adapta a su idea de negocio.

Los alumnos de TECH provienen de más de 200 nacionalidades.

TECH busca la excelencia y, para ello, cuenta con una serie de características que hacen de esta una universidad única:



### Análisis

En TECH se explora el lado crítico del alumno, su capacidad de cuestionarse las cosas, sus competencias en resolución de problemas y sus habilidades interpersonales.



### Excelencia académica

En TECH se pone al alcance del alumno la mejor metodología de aprendizaje online. La universidad combina el método *Relearning* (metodología de aprendizaje de posgrado con mejor valoración internacional) con el Estudio de Caso. Tradición y vanguardia en un difícil equilibrio, y en el contexto del más exigente itinerario académico.



### Economía de escala

TECH es la universidad online más grande del mundo. Tiene un portfolio de más de 10.000 posgrados universitarios. Y en la nueva economía, **volumen + tecnología = precio disruptivo**. De esta manera, se asegura de que estudiar no resulte tan costoso como en otra universidad.



### Aprende con los mejores

El equipo docente de TECH explica en las aulas lo que le ha llevado al éxito en sus empresas, trabajando desde un contexto real, vivo y dinámico. Docentes que se implican al máximo para ofrecer una especialización de calidad que permita al alumno avanzar en su carrera y lograr destacar en el ámbito empresarial.

Profesores de 20 nacionalidades diferentes.



*En TECH tendrás acceso a los análisis de casos más rigurosos y actualizados del panorama académico*

03

# ¿Por qué nuestro programa?

Realizar el programa de TECH supone multiplicar las posibilidades de alcanzar el éxito profesional en el ámbito de la alta dirección empresarial.

Es todo un reto que implica esfuerzo y dedicación, pero que abre las puertas a un futuro prometedor. El alumno aprenderá de la mano del mejor equipo docente y con la metodología educativa más flexible y novedosa.





“

*Contamos con el más prestigioso cuadro docente y el temario más completo del mercado, lo que nos permite ofrecerte una capacitación de alto nivel académico”*

Este programa aportará multitud de ventajas laborales y personales, entre ellas las siguientes:

01

### **Dar un impulso definitivo a la carrera del alumno**

Estudiando en TECH el alumno podrá tomar las riendas de su futuro y desarrollar todo su potencial. Con la realización de este programa adquirirá las competencias necesarias para lograr un cambio positivo en su carrera en poco tiempo.

*El 70% de los participantes de esta especialización logra un cambio positivo en su carrera en menos de 2 años.*

02

### **Desarrollar una visión estratégica y global de la empresa**

TECH ofrece una profunda visión de dirección general para entender cómo afecta cada decisión a las distintas áreas funcionales de la empresa.

*Nuestra visión global de la empresa mejorará tu visión estratégica.*

03

### **Consolidar al alumno en la alta gestión empresarial**

Estudiar en TECH supone abrir las puertas de hacia panorama profesional de gran envergadura para que el alumno se posicione como directivo de alto nivel, con una amplia visión del entorno internacional.

*Trabajarás más de 100 casos reales de alta dirección.*

04

### **Asumir nuevas responsabilidades**

Durante el programa se muestran las últimas tendencias, avances y estrategias, para que el alumno pueda llevar a cabo su labor profesional en un entorno cambiante.

*El 45% de los alumnos consigue ascender en su puesto de trabajo por promoción interna.*

05

### Acceso a una potente red de contactos

TECH interrelaciona a sus alumnos para maximizar las oportunidades. Estudiantes con las mismas inquietudes y ganas de crecer. Así, se podrán compartir socios, clientes o proveedores.

*Encontrarás una red de contactos imprescindible para tu desarrollo profesional.*

06

### Desarrollar proyectos de empresa de una forma rigurosa

El alumno obtendrá una profunda visión estratégica que le ayudará a desarrollar su propio proyecto, teniendo en cuenta las diferentes áreas de la empresa.

*El 20% de nuestros alumnos desarrolla su propia idea de negocio.*

07

### Mejorar soft skills y habilidades directivas

TECH ayuda al estudiante a aplicar y desarrollar los conocimientos adquiridos y mejorar en sus habilidades interpersonales para ser un líder que marque la diferencia.

*Mejora tus habilidades de comunicación y liderazgo y da un impulso a tu profesión.*

08

### Formar parte de una comunidad exclusiva

El alumno formará parte de una comunidad de directivos de élite, grandes empresas, instituciones de renombre y profesores cualificados procedentes de las universidades más prestigiosas del mundo: la comunidad TECH Universidad.

*Te damos la oportunidad de especializarte con un equipo de profesores de reputación internacional.*

# 04 Objetivos

El objetivo de esta titulación es ofrecer un impulso significativo en la trayectoria profesional de los alumnos a través de una enseñanza y profundización de calidad en la retribución y su marco legal. Así, los estudiantes no solo analizarán la teoría legal respecto al salario de los trabajadores, sino que aprenderán a sacar el máximo provecho a esos conocimientos a través de casos reales planteados por el equipo docente.



“

*Domina la aplicación de los principios de condición más beneficiosa e igualdad y no discriminación para destacar de forma prominente en tu departamento”*



TECH hace suyos los objetivos de sus alumnos.

Trabajan conjuntamente para conseguirlos.

El Diplomado en Retribución y su Marco Normativo capacitará al alumno para:

01

Analizar el marco normativo regulatorio de la compensación en una organización

02

Distinguir los conceptos que integran la estructura del salario







03

Identificar los descansos computables como trabajo

04

Profundizar los principios laborales de aplicación al salario. Gestión de la brecha salarial por razón de género

05

# Estructura y contenido

En pos de reducir la carga lectiva y maximizar el beneficio académico para los estudiantes, TECH ha empleado la metodología del *Relearning* a lo largo de toda la titulación. Esto implica que los conceptos y términos más importantes en la Retribución y su Marco Normativo se reiteran de forma progresiva, resultando en un aprendizaje mucho más natural y eficiente. Los numerosos recursos audiovisuales, incluyendo resúmenes y casos prácticos reales, ayudan también a la contextualización de todo el temario.



“

*Tendrás la libertad necesaria para adaptar todo el temario a tu ritmo, eligiendo cuándo, dónde y cómo estudiarlo”*

## Plan de estudios

El Diplomado en Retribución y su Marco Normativo expande los conocimientos de los alumnos en materia de normativa y regulación

en torno a la retribución, haciendo que dominen una de las herramientas legales más importantes en materia de gestión de Recursos Humanos.

Para enriquecer la experiencia educativa, el personal docente ha incorporado al programa numerosos ejemplos prácticos y material audiovisual. Esto, además de aligerar la carga lectiva, proporciona a los alumnos una contextualización visual más que necesaria para la capacitación directiva de alto nivel.

Así, durante las 150 horas que comprende la capacitación, los alumnos analizarán multitud de casos prácticos en los que adquirirán las competencias necesarias para postularse al cargo directivo que decida.

Este Diplomado se desarrolla a lo largo de 6 semanas y se divide en 1 módulo:

### Módulo 1

### La Retribución y su Marco Normativo



### ¿Dónde, cuándo y cómo se imparte?

TECH ofrece la posibilidad de desarrollar este Diplomado en Retribución y su Marco Normativo de manera totalmente online. Durante las 6 semanas que dura la especialización, el alumno podrá acceder a todos los contenidos de este programa en cualquier momento, lo que le permitirá autogestionar su tiempo de estudio.

*Una experiencia  
educativa única, clave y  
decisiva para impulsar  
tu desarrollo profesional  
y dar el salto definitivo.*

## Módulo 1. La Retribución y su Marco Normativo

### 1.1. El salario

- 1.1.1. Salario
- 1.1.2. Composición del salario: salario base y complementos salariales
- 1.1.3. Tiempo, lugar y modo de abono del salario

### 1.2. El tiempo de trabajo: los descansos computables como trabajo

- 1.2.1. Descanso semanal
- 1.2.2. Permisos retribuidos y no retribuidos
- 1.2.3. Vacaciones

### 1.3. Las percepciones no salariales o extrasalariales

- 1.3.1. Las percepciones extrasalariales
- 1.3.2. Prestaciones
- 1.3.3. Indemnizaciones

### 1.4. Estructura del salario I: salario base y complementos salariales

- 1.4.1. Salario base
- 1.4.2. Complementos salariales fundamentales a incluir en el pago al trabajador
- 1.4.3. Condiciones personales del trabajador a tener en cuenta para el abono del salario base y de los complementos salariales

### 1.5. Estructura del salario II: gratificaciones extraordinarias

- 1.5.1. Gratificaciones extraordinarias
- 1.5.2. Pagas extraordinarias. Cómo, cuándo y por qué se abonan. Cálculo y devengo
- 1.5.3. Jurisprudencia específica a tener en cuenta

### 1.6. Derechos de los trabajadores en materia salarial

- 1.6.1. Pago del salario
- 1.6.2. Liquidación
- 1.6.3. Salario mínimo interprofesional

### 1.7. Principios de referencia en materia salarial

- 1.7.1. Igualdad salarial y no discriminación. Brecha salarial
- 1.7.2. Absorción y compensación de salarios
- 1.7.3. Condición más beneficiosa para el trabajador concedida por el empresario

### 1.8. Modificación del salario: individual y colectiva

- 1.8.1. Modificación sustancial de las condiciones de trabajo individual
- 1.8.2. Modificación sustancial de las condiciones de trabajo colectiva
- 1.8.3. Posibilidades de reducción del sistema retributivo

### 1.9. Deducciones I: cotizaciones a la seguridad social

- 1.9.1. Cotización obligatoria. Puntos clave
- 1.9.2. Régimen general de la seguridad social por cuenta ajena y asimilados
- 1.9.3. Regímenes especiales de la seguridad social establecidos para determinadas actividades

### 1.10. Deducciones II: IRPF, impuestos a tener en cuenta

- 1.10.1. Aspectos clave a tener en cuenta en el IRPF
- 1.10.2. Estructura salarial y porcentaje de retención
- 1.10.3. Gestión IRPF





“

*Darás un avance significativo en tu trayectoria profesional dominando al milímetro las deducciones, derechos de los trabajadores y percepciones no salariales”*

06

# Metodología de estudio

TECH es la primera universidad en el mundo que combina la metodología de los **case studies** con el **Relearning**, un sistema de aprendizaje 100% online basado en la reiteración dirigida.

Esta disruptiva estrategia pedagógica ha sido concebida para ofrecer a los profesionales la oportunidad de actualizar conocimientos y desarrollar competencias de un modo intensivo y riguroso. Un modelo de aprendizaje que coloca al estudiante en el centro del proceso académico y le otorga todo el protagonismo, adaptándose a sus necesidades y dejando de lado las metodologías más convencionales.





“

*TECH te prepara para afrontar nuevos retos en entornos inciertos y lograr el éxito en tu carrera”*

## El alumno: la prioridad de todos los programas de TECH

En la metodología de estudios de TECH el alumno es el protagonista absoluto. Las herramientas pedagógicas de cada programa han sido seleccionadas teniendo en cuenta las demandas de tiempo, disponibilidad y rigor académico que, a día de hoy, no solo exigen los estudiantes sino los puestos más competitivos del mercado.

Con el modelo educativo asincrónico de TECH, es el alumno quien elige el tiempo que destina al estudio, cómo decide establecer sus rutinas y todo ello desde la comodidad del dispositivo electrónico de su preferencia. El alumno no tendrá que asistir a clases en vivo, a las que muchas veces no podrá acudir. Las actividades de aprendizaje las realizará cuando le venga bien. Siempre podrá decidir cuándo y desde dónde estudiar.

“

*En TECH NO tendrás clases en directo  
(a las que luego nunca puedes asistir)”*



### Los planes de estudios más exhaustivos a nivel internacional

TECH se caracteriza por ofrecer los itinerarios académicos más completos del entorno universitario. Esta exhaustividad se logra a través de la creación de temarios que no solo abarcan los conocimientos esenciales, sino también las innovaciones más recientes en cada área.

Al estar en constante actualización, estos programas permiten que los estudiantes se mantengan al día con los cambios del mercado y adquieran las habilidades más valoradas por los empleadores. De esta manera, quienes finalizan sus estudios en TECH reciben una preparación integral que les proporciona una ventaja competitiva notable para avanzar en sus carreras.

Y además, podrán hacerlo desde cualquier dispositivo, pc, tableta o smartphone.

“

*El modelo de TECH es asincrónico, de modo que te permite estudiar con tu pc, tableta o tu smartphone donde quieras, cuando quieras y durante el tiempo que quieras”*



## Case studies o Método del caso

El método del caso ha sido el sistema de aprendizaje más utilizado por las mejores escuelas de negocios del mundo. Desarrollado en 1912 para que los estudiantes de Derecho no solo aprendiesen las leyes a base de contenidos teóricos, su función era también presentarles situaciones complejas reales. Así, podían tomar decisiones y emitir juicios de valor fundamentados sobre cómo resolverlas. En 1924 se estableció como método estándar de enseñanza en Harvard.

Con este modelo de enseñanza es el propio alumno quien va construyendo su competencia profesional a través de estrategias como el *Learning by doing* o el *Design Thinking*, utilizadas por otras instituciones de renombre como Yale o Stanford.

Este método, orientado a la acción, será aplicado a lo largo de todo el itinerario académico que el alumno emprenda junto a TECH. De ese modo se enfrentará a múltiples situaciones reales y deberá integrar conocimientos, investigar, argumentar y defender sus ideas y decisiones. Todo ello con la premisa de responder al cuestionamiento de cómo actuaría al posicionarse frente a eventos específicos de complejidad en su labor cotidiana.





## Método Relearning

En TECH los *case studies* son potenciados con el mejor método de enseñanza 100% online: el *Relearning*.

Este método rompe con las técnicas tradicionales de enseñanza para poner al alumno en el centro de la ecuación, proveyéndole del mejor contenido en diferentes formatos. De esta forma, consigue repasar y reiterar los conceptos clave de cada materia y aprender a aplicarlos en un entorno real.

En esta misma línea, y de acuerdo a múltiples investigaciones científicas, la reiteración es la mejor manera de aprender. Por eso, TECH ofrece entre 8 y 16 repeticiones de cada concepto clave dentro de una misma lección, presentada de una manera diferente, con el objetivo de asegurar que el conocimiento sea completamente afianzado durante el proceso de estudio.

*El Relearning te permitirá aprender con menos esfuerzo y más rendimiento, implicándote más en tu especialización, desarrollando el espíritu crítico, la defensa de argumentos y el contraste de opiniones: una ecuación directa al éxito.*



## Un Campus Virtual 100% online con los mejores recursos didácticos

Para aplicar su metodología de forma eficaz, TECH se centra en proveer a los egresados de materiales didácticos en diferentes formatos: textos, vídeos interactivos, ilustraciones y mapas de conocimiento, entre otros. Todos ellos, diseñados por profesores cualificados que centran el trabajo en combinar casos reales con la resolución de situaciones complejas mediante simulación, el estudio de contextos aplicados a cada carrera profesional y el aprendizaje basado en la reiteración, a través de audios, presentaciones, animaciones, imágenes, etc.

Y es que las últimas evidencias científicas en el ámbito de las Neurociencias apuntan a la importancia de tener en cuenta el lugar y el contexto donde se accede a los contenidos antes de iniciar un nuevo aprendizaje. Poder ajustar esas variables de una manera personalizada favorece que las personas puedan recordar y almacenar en el hipocampo los conocimientos para retenerlos a largo plazo. Se trata de un modelo denominado *Neurocognitive context-dependent e-learning* que es aplicado de manera consciente en esta titulación universitaria.

Por otro lado, también en aras de favorecer al máximo el contacto mentor-alumno, se proporciona un amplio abanico de posibilidades de comunicación, tanto en tiempo real como en diferido (mensajería interna, foros de discusión, servicio de atención telefónica, email de contacto con secretaría técnica, chat y videoconferencia).

Asimismo, este completísimo Campus Virtual permitirá que el alumnado de TECH organice sus horarios de estudio de acuerdo con su disponibilidad personal o sus obligaciones laborales. De esa manera tendrá un control global de los contenidos académicos y sus herramientas didácticas, puestas en función de su acelerada actualización profesional.



*La modalidad de estudios online de este programa te permitirá organizar tu tiempo y tu ritmo de aprendizaje, adaptándolo a tus horarios”*

### La eficacia del método se justifica con cuatro logros fundamentales:

1. Los alumnos que siguen este método no solo consiguen la asimilación de conceptos, sino un desarrollo de su capacidad mental, mediante ejercicios de evaluación de situaciones reales y aplicación de conocimientos.
2. El aprendizaje se concreta de una manera sólida en capacidades prácticas que permiten al alumno una mejor integración en el mundo real.
3. Se consigue una asimilación más sencilla y eficiente de las ideas y conceptos, gracias al planteamiento de situaciones que han surgido de la realidad.
4. La sensación de eficiencia del esfuerzo invertido se convierte en un estímulo muy importante para el alumnado, que se traduce en un interés mayor en los aprendizajes y un incremento del tiempo dedicado a trabajar en el curso.

## La metodología universitaria mejor valorada por sus alumnos

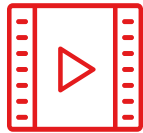
Los resultados de este innovador modelo académico son constatables en los niveles de satisfacción global de los egresados de TECH.

La valoración de los estudiantes sobre la calidad docente, calidad de los materiales, estructura del curso y sus objetivos es excelente. No en valde, la institución se convirtió en la universidad mejor valorada por sus alumnos según el índice global score, obteniendo un 4,9 de 5.

*Accede a los contenidos de estudio desde cualquier dispositivo con conexión a Internet (ordenador, tablet, smartphone) gracias a que TECH está al día de la vanguardia tecnológica y pedagógica.*

*Podrás aprender con las ventajas del acceso a entornos simulados de aprendizaje y el planteamiento de aprendizaje por observación, esto es, Learning from an expert.*

Así, en este programa estarán disponibles los mejores materiales educativos, preparados a conciencia:



#### Material de estudio

Todos los contenidos didácticos son creados por los especialistas que van a impartir el curso, específicamente para él, de manera que el desarrollo didáctico sea realmente específico y concreto.

Estos contenidos son aplicados después al formato audiovisual que creará nuestra manera de trabajo online, con las técnicas más novedosas que nos permiten ofrecerte una gran calidad, en cada una de las piezas que pondremos a tu servicio.



#### Prácticas de habilidades y competencias

Realizarás actividades de desarrollo de competencias y habilidades específicas en cada área temática. Prácticas y dinámicas para adquirir y desarrollar las destrezas y habilidades que un especialista precisa desarrollar en el marco de la globalización que vivimos.



#### Resúmenes interactivos

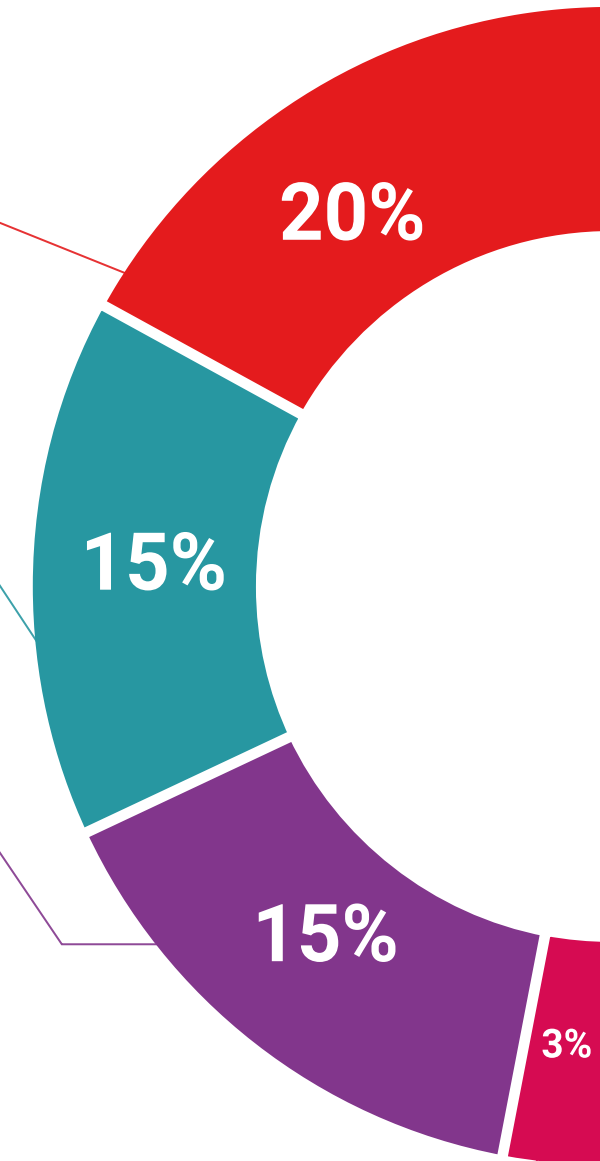
Presentamos los contenidos de manera atractiva y dinámica en píldoras multimedia que incluyen audio, vídeos, imágenes, esquemas y mapas conceptuales con el fin de afianzar el conocimiento.

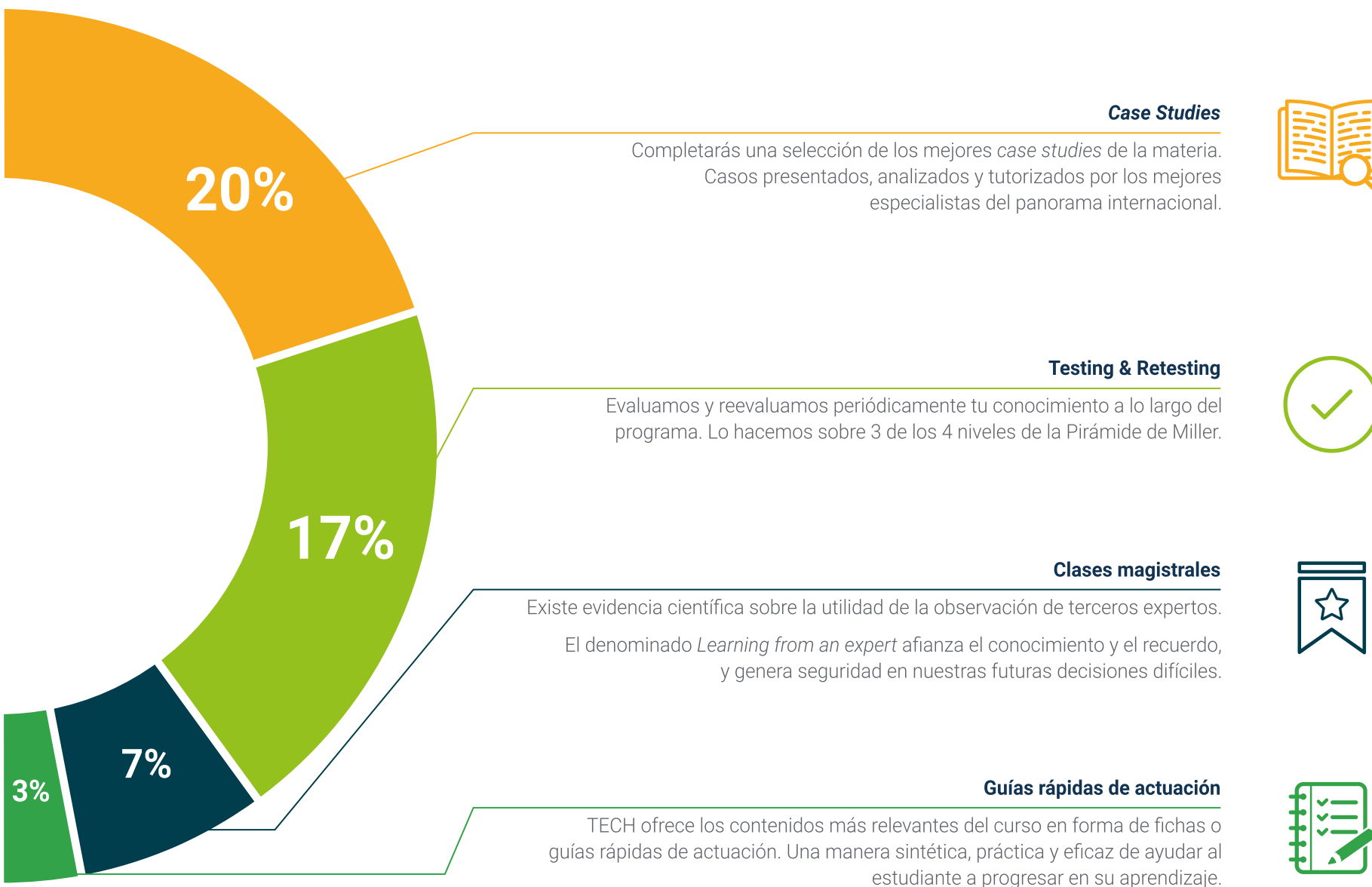
Este sistema exclusivo educativo para la presentación de contenidos multimedia fue premiado por Microsoft como "Caso de éxito en Europa".



#### Lecturas complementarias

Artículos recientes, documentos de consenso, guías internacionales... En nuestra biblioteca virtual tendrás acceso a todo lo que necesitas para completar tu capacitación.







07

# Perfil de nuestros alumnos

El alumnado de esta titulación proviene, dada su naturaleza, del ámbito de los Recursos Humanos, la gestión económica y el emprendimiento empresarial. Esta convergencia de conocimientos e intereses comunes hace que esta titulación sea una excelente oportunidad para estrechar nuevos lazos laborales, convirtiéndose en un puente de *Networking* ideal hacia posibles futuros socios o clientes en potencia.





“

*Profundizarás en la Retribución y su Marco Normativo rodeado de personas con las que compartir intereses y aspiraciones profesionales”*

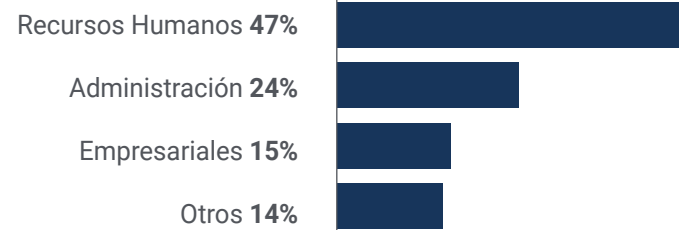
## Edad media

Entre **35** y **45** años

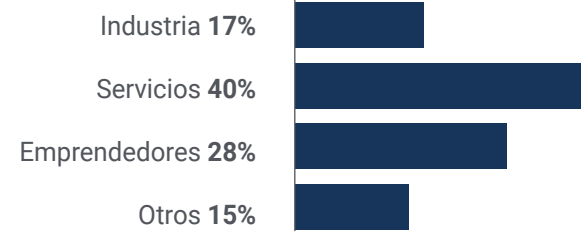
## Años de experiencia



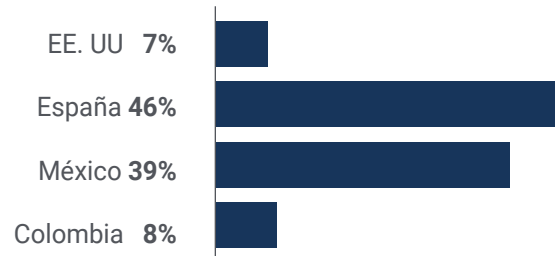
## Formación



## Perfil académico



## Distribución geográfica



## Juanjo Mateo Ortiz

Director de Recursos Humanos

*"Para llegar al puesto de responsabilidad que ocupo ahora necesité adquirir unas competencias que me distinguiesen de mis compañeros y me permitiesen liderarlos. Una de ellas fue un conocimiento extenso del marco legal respecto a la retribución, cuestión en la que pude profundizar gracias a este Diplomado que me permitió estudiarlo mientras mantenía mis otras responsabilidades profesionales"*

08

# Dirección del curso

Para garantizar un contenido de la máxima calidad posible, TECH ha confiado este programa a un equipo docente con experiencia contrastada en el ámbito de gestión y liderazgo en Recursos Humanos. Esto no solo avala la utilidad del programa, sino su adecuación a los ámbitos de mayor prestigio en el sector, conteniendo las claves personales y profesionales para ser un profesional destacado en la confección de compensaciones y retribuciones.



“

*Tendrás el asesoramiento profesionalizado e individual de un equipo docente comprometido con tu crecimiento profesional y personal”*

## Dirección



### **D. López Martínez, Alberto**

- ♦ Responsable del departamento de Derecho Laboral en Galán & Asociados
- ♦ Asesor jurídico experto en materia laboral y mercantil
- ♦ Letrado externo de la Unidad de Tutelas de la Generalitat Valenciana
- ♦ Asesor Jurídico del Dpto. de Riesgos de varios Grupos Empresariales Internacionales
- ♦ Asesor Jurídico del Grupo Empresarial Espaiverd
- ♦ Letrado externo encargado de la gestión laboral de Fissa Finalidad Social SL
- ♦ Abogado en López y Hernández Abogados y Consultores
- ♦ Abogado en Norvamed Asesores y Consultores
- ♦ Licenciado en Derecho por la Universidad de Alicante
- ♦ Título de Compliance Officer por Fundesem Business Schoool
- ♦ Especialización en Derecho Laboral por el Colegio Provincial de Abogados de Alicante





### **Dña. Marín Paniagua, Débora**

- Especialista en el departamento Legal Laboral de Galán & Asociados
- Abogada en el departamento Jurídico Laboral de Gesad Marín
- Abogada laboralista en Javier Beltrán Abogados
- Abogada en Ceca Magán Abogadas
- Licenciada en Derecho por la Universidad de Alicante
- Postgrado en conocimientos jurídicos prácticos en el contexto internacional de los negocios
- Postgrado en Derecho Laboral y área de los Recursos Humanos
- Máster en Asesoría Laboral de Empresas por Fundesem Business School
- Máster en Abogacía Internacional por el Instituto Superior de Derecho y Economía

09

# Impacto para tu carrera

Para destacar con excelencia en cualquier sector no basta con tener unos conocimientos avanzados y estar bien preparado. También hay que poseer una serie de competencias transversales indispensables en todo cargo de liderazgo o responsabilidad. TECH tiene esto en cuenta, por lo que el programa ha sido diseñado para incluir también las habilidades que deben desarrollar los profesionales de los Recursos Humanos para alcanzar el cénit de su carrera.



“

*TECH tiene en cuenta tus expectativas más altas para superarlas con un temario innovador en Retribución y su Marco Normativo”*

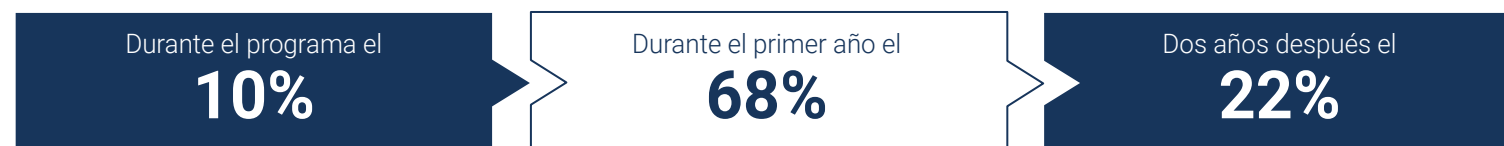
*Conseguirás un impulso notorio a tus aspiraciones más ambiciosas gracias a las técnicas de análisis legal y retributivo que obtendrás en este Diplomado.*

### ¿Estás preparado para dar el salto? Una excelente mejora profesional te espera.

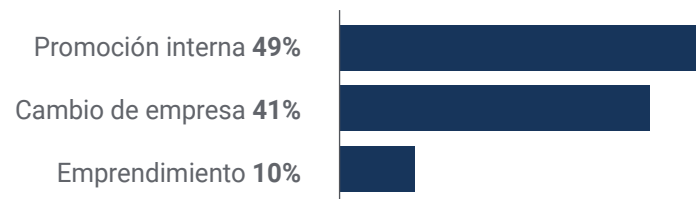
El Diplomado en Retribución y su Marco Normativo consigue sacar lo mejor de sus alumnos, poniéndolos ante retos administrativos de la gestión de recursos humanos que requieren el mejor de los ingenios y capacitación para superarlos. Esto garantiza que los egresados del programa están preparados para la dirección de más alto nivel.

*Conseguirás una mejora importante en tu proyección salarial y laboral en menos tiempo del que imaginas.*

#### Momento del cambio



#### Tipo de cambio



## Mejora salarial

---

La realización de este programa supone para nuestros alumnos un incremento salarial de más del **65,72%**





10

# Beneficios para tu empresa

Las empresas también obtienen un gran beneficio de este Diplomado, pues gracias a él incorporan en sus departamentos a profesionales de alta capacidad en el sector de los Recursos Humanos. Su visión distintiva del marco normativo en torno a la Retribución aporta un valor a todo departamento de gestión laboral, pues se tendrá un conocimiento más profundo para definir la estructura salarial de la organización.



“

*Tendrás la llave para acceder a los puestos y cargos de mayor privilegio, pudiendo asumir tú mismo la dirección en Recursos Humanos gracias a tu avanzado conocimiento normativo”*

Desarrollar y retener el talento en las empresas es la mejor inversión a largo plazo.

01

### **Crecimiento del talento y del capital intelectual**

El profesional aportará a la empresa nuevos conceptos, estrategias y perspectivas que pueden provocar cambios relevantes en la organización.

---

02

### **Retención de directivos de alto potencial evitando la fuga de talentos**

Este programa refuerza el vínculo de la empresa con el profesional y abre nuevas vías de crecimiento profesional dentro de la misma.

03

### **Construcción de agentes de cambio**

Será capaz de tomar decisiones en momentos de incertidumbre y crisis, ayudando a la organización a superar los obstáculos.

---

04

### **Incremento de las posibilidades de expansión internacional**

Gracias a este programa, la empresa entrará en contacto con los principales mercados de la economía mundial.

05

### **Desarrollo de proyectos propios**

El profesional puede trabajar en un proyecto real o desarrollar nuevos proyectos en el ámbito de I+D o desarrollo de negocio de su compañía.

---

06

### **Aumento de la competitividad**

Este programa dotará a sus profesionales de competencias para asumir los nuevos desafíos e impulsar así la organización.

11

# Titulación

El Diplomado en Retribución y su Marco Normativo garantiza, además de la capacitación más rigurosa y actualizada, el acceso a un título de Diplomado expedido por TECH Universidad.





“

*Supera con éxito este programa y recibe tu titulación universitaria sin desplazamientos ni farragosos trámites”*

Este **Diplomado en Retribución y su Marco Normativo** contiene el programa universitario más completo y actualizado del mercado.

Tras la superación de la evaluación, el alumno recibirá por correo postal\* con acuse de recibo su correspondiente título de **Diplomado** emitido por **TECH Universidad**.

Este título expedido por **TECH Universidad** expresará la calificación que haya obtenido en el **Diplomado**, y reunirá los requisitos comúnmente exigidos por las bolsas de trabajo, oposiciones y comités evaluadores de carreras profesionales.

Título: **Diplomado en Retribución y su Marco Normativo**

Modalidad: **No escolarizada (100% en línea)**

Duración: **6 semanas**



\*Apostilla de La Haya. En caso de que el alumno solicite que su título en papel recabe la Apostilla de La Haya, TECH Universidad realizará las gestiones oportunas para su obtención, con un coste adicional.



**Diplomado**  
Retribución y su Marco  
Normativo

- » Modalidad: No escolarizada (100% en línea)
- » Duración: 6 semanas
- » Titulación: TECH Universidad
- » Horario: a tu ritmo
- » Exámenes: online

# Diplomado

## Retribución y su Marco Normativo

