

# Diplomado

## Dispositivos E-Health: Telemedicina y Dispositivos Médicos



## Diplomado

### Dispositivos E-Health: Telemedicina y Dispositivos Médicos

- » Modalidad: **online**
- » Duración: **6 semanas**
- » Titulación: **TECH Universidad Tecnológica**
- » Dedicación: **16h/semana**
- » Horario: **a tu ritmo**
- » Exámenes: **online**
- » Dirigido a: **Graduados, Diplomados y Licenciados universitarios que hayan realizado previamente cualquiera de las titulaciones del campo de las Ciencias Sociales y Jurídicas, Administrativas y Empresariales.**

Acceso web: [www.techtitute.com/escuela-de-negocios/curso-universitario/dispositivos-e-health-telemedicina-dispositivos-medicos](http://www.techtitute.com/escuela-de-negocios/curso-universitario/dispositivos-e-health-telemedicina-dispositivos-medicos)

# Índice

01

Bienvenida

---

*pág. 4*

02

¿Por qué estudiar en TECH?

---

*pág. 6*

03

¿Por qué nuestro programa?

---

*pág. 10*

04

Objetivos

---

*pág. 14*

05

Estructura y contenido

---

*pág. 18*

06

Metodología

---

*pág. 24*

07

Perfil de nuestros alumnos

---

*pág. 32*

08

Dirección del curso

---

*pág. 36*

09

Impacto para tu carrera

---

*pág. 40*

10

Beneficios para tu empresa

---

*pág. 44*

11

Titulación

---

*pág. 48*

# 01

# Bienvenida

Las posibilidades de monitorización y seguimiento que han surgido en torno a la evolución de los dispositivos E-Health en la Telemedicina han permitido salvar a millones de personas en todo el mundo, así como mejorar la calidad de vida de muchísimos pacientes. La acogida de esta tecnología y las oportunidades que ha propiciado la sitúan como una de las más demandadas del sector. Por esa razón, las empresas reclaman, cada vez con más frecuencia, la presencia en sus plantillas de profesionales que dominen esta área, los cuales sean capaces de dirigir un proyecto con garantía de éxito. Para ello el egresado puede contar con este programa 100% online, diseñado por expertos en Ingeniería Biomédica y enfocado a su mejora laboral en tan solo 6 semanas.



Diplomado en Dispositivos E-Health: Telemedicina y Dispositivos Médicos.  
TECH Universidad Tecnológica



“

*Tienes ante ti la mejor opción del mercado académico para especializarte en dispositivos E-Health y conocer al detalle los entresijos para dominar la dirección exitosa de cualquier proyecto relacionado con esta área”*

02

# ¿Por qué estudiar en TECH?

TECH es la mayor escuela de negocio 100% online del mundo. Se trata de una Escuela de Negocios de élite, con un modelo de máxima exigencia académica. Un centro de alto rendimiento internacional y de entrenamiento intensivo en habilidades directivas.



“

*TECH es una universidad de vanguardia tecnológica, que pone todos sus recursos al alcance del alumno para ayudarlo a alcanzar el éxito empresarial”*

## En TECH Universidad Tecnológica



### Innovación

La universidad ofrece un modelo de aprendizaje en línea que combina la última tecnología educativa con el máximo rigor pedagógico. Un método único con el mayor reconocimiento internacional que aportará las claves para que el alumno pueda desarrollarse en un mundo en constante cambio, donde la innovación debe ser la apuesta esencial de todo empresario.

“Caso de Éxito Microsoft Europa” por incorporar en los programas un novedoso sistema de multivideo interactivo.



### Máxima exigencia

El criterio de admisión de TECH no es económico. No se necesita realizar una gran inversión para estudiar en esta universidad. Eso sí, para titularse en TECH, se podrán a prueba los límites de inteligencia y capacidad del alumno. El listón académico de esta institución es muy alto...

**95%**

de los alumnos de TECH finaliza sus estudios con éxito



### Networking

En TECH participan profesionales de todos los países del mundo, de tal manera que el alumno podrá crear una gran red de contactos útil para su futuro.

**+100.000**

directivos capacitados cada año

**+200**

nacionalidades distintas



### Empowerment

El alumno crecerá de la mano de las mejores empresas y de profesionales de gran prestigio e influencia. TECH ha desarrollado alianzas estratégicas y una valiosa red de contactos con los principales actores económicos de los 7 continentes.

**+500**

acuerdos de colaboración con las mejores empresas



### Talento

Este programa es una propuesta única para sacar a la luz el talento del estudiante en el ámbito empresarial. Una oportunidad con la que podrá dar a conocer sus inquietudes y su visión de negocio.

TECH ayuda al alumno a enseñar al mundo su talento al finalizar este programa.



### Contexto Multicultural

Estudiando en TECH el alumno podrá disfrutar de una experiencia única. Estudiará en un contexto multicultural. En un programa con visión global, gracias al cual podrá conocer la forma de trabajar en diferentes lugares del mundo, recopilando la información más novedosa y que mejor se adapta a su idea de negocio.

Los alumnos de TECH provienen de más de 200 nacionalidades.



TECH busca la excelencia y, para ello, cuenta con una serie de características que hacen de esta una universidad única:



### Análisis

---

En TECH se explora el lado crítico del alumno, su capacidad de cuestionarse las cosas, sus competencias en resolución de problemas y sus habilidades interpersonales.



### Excelencia académica

---

En TECH se pone al alcance del alumno la mejor metodología de aprendizaje online. La universidad combina el método *Relearning* (metodología de aprendizaje de posgrado con mejor valoración internacional) con el Estudio de Caso. Tradición y vanguardia en un difícil equilibrio, y en el contexto del más exigente itinerario académico.



### Economía de escala

---

TECH es la universidad online más grande del mundo. Tiene un portfolio de más de 10.000 posgrados universitarios. Y en la nueva economía, **volumen + tecnología = precio disruptivo**. De esta manera, se asegura de que estudiar no resulte tan costoso como en otra universidad.



### Aprende con los mejores

---

El equipo docente de TECH explica en las aulas lo que le ha llevado al éxito en sus empresas, trabajando desde un contexto real, vivo y dinámico. Docentes que se implican al máximo para ofrecer una especialización de calidad que permita al alumno avanzar en su carrera y lograr destacar en el ámbito empresarial.

Profesores de 20 nacionalidades diferentes.



*En TECH tendrás acceso a los análisis de casos más rigurosos y actualizados del panorama académico*

03

# ¿Por qué nuestro programa?

Realizar el programa de TECH supone multiplicar las posibilidades de alcanzar el éxito profesional en el ámbito de la alta dirección empresarial.

Es todo un reto que implica esfuerzo y dedicación, pero que abre las puertas a un futuro prometedor. El alumno aprenderá de la mano del mejor equipo docente y con la metodología educativa más flexible y novedosa.



“

*Contamos con el más prestigioso cuadro docente y el temario más completo del mercado, lo que nos permite ofrecerte una capacitación de alto nivel académico”*

Este programa aportará multitud de ventajas laborales y personales, entre ellas las siguientes:

01

### **Dar un impulso definitivo a la carrera del alumno**

Estudiando en TECH el alumno podrá tomar las riendas de su futuro y desarrollar todo su potencial. Con la realización de este programa adquirirá las competencias necesarias para lograr un cambio positivo en su carrera en poco tiempo.

*El 70% de los participantes de esta especialización logra un cambio positivo en su carrera en menos de 2 años.*

02

### **Desarrollar una visión estratégica y global de la empresa**

TECH ofrece una profunda visión de dirección general para entender cómo afecta cada decisión a las distintas áreas funcionales de la empresa.

*Nuestra visión global de la empresa mejorará tu visión estratégica.*

03

### **Consolidar al alumno en la alta gestión empresarial**

Estudiar en TECH supone abrir las puertas de hacia panorama profesional de gran envergadura para que el alumno se posicione como directivo de alto nivel, con una amplia visión del entorno internacional.

*Trabajarás más de 100 casos reales de alta dirección.*

04

### **Asumir nuevas responsabilidades**

Durante el programa se muestran las últimas tendencias, avances y estrategias, para que el alumno pueda llevar a cabo su labor profesional en un entorno cambiante.

*El 45% de los alumnos consigue ascender en su puesto de trabajo por promoción interna.*

05

### Acceso a una potente red de contactos

TECH interrelaciona a sus alumnos para maximizar las oportunidades. Estudiantes con las mismas inquietudes y ganas de crecer. Así, se podrán compartir socios, clientes o proveedores.

*Encontrarás una red de contactos imprescindible para tu desarrollo profesional.*

06

### Desarrollar proyectos de empresa de una forma rigurosa

El alumno obtendrá una profunda visión estratégica que le ayudará a desarrollar su propio proyecto, teniendo en cuenta las diferentes áreas de la empresa.

*El 20% de nuestros alumnos desarrolla su propia idea de negocio.*

07

### Mejorar soft skills y habilidades directivas

TECH ayuda al estudiante a aplicar y desarrollar los conocimientos adquiridos y mejorar en sus habilidades interpersonales para ser un líder que marque la diferencia.

*Mejora tus habilidades de comunicación y liderazgo y da un impulso a tu profesión.*

08

### Formar parte de una comunidad exclusiva

El alumno formará parte de una comunidad de directivos de élite, grandes empresas, instituciones de renombre y profesores cualificados procedentes de las universidades más prestigiosas del mundo: la comunidad TECH Universidad Tecnológica.

*Te damos la oportunidad de especializarte con un equipo de profesores de reputación internacional.*

# 04 Objetivos

La demanda actual que existe en el mercado de profesionales preparados para asumir el liderazgo de proyectos empresariales relacionados con los dispositivos E-Health es lo que ha llevado a TECH a desarrollar este Diplomado. Por lo tanto, el objetivo del mismo es aportar al egresado el conocimiento más exhaustivo y especializado sobre esta área, facilitándole, no solo la adquisición del conocimiento, sino el perfeccionamiento de sus habilidades, dotándole de las competencias propias de un líder altamente cualificado.



“

*Un programa diseñado para profesionales con objetivos laborales futuros muy ambiciosos, ¿eres tú?”*



TECH hace suyos los objetivos de sus alumnos.  
Trabajan conjuntamente para conseguirlos.

El Diplomado en Dispositivos E-Health: Telemedicina y Dispositivos Médicos capacitará al alumno para:

01

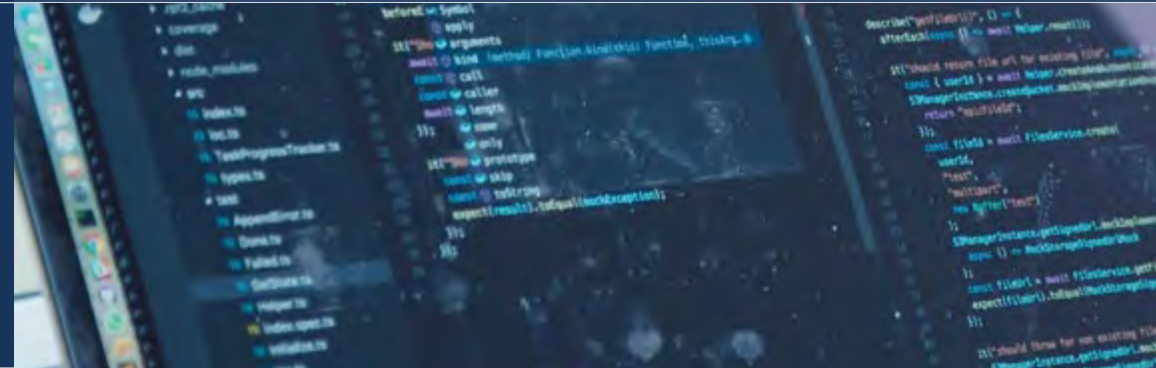
Analizar la evolución de la telemedicina

04

Valorar los aspectos éticos y marcos regulatorios más comunes para el empleo de la telemedicina

02

Evaluar los beneficios y limitaciones de la telemedicina



03

Examinar los distintos tipos y aplicaciones de telemedicina y beneficio clínico

05

Establecer el uso de los dispositivos médicos en la salud en general y en la telemedicina en específico



06

Determinar el uso de Internet y los recursos que proporciona en la medicina

08

Profundizar en los aspectos éticos y marcos regulatorios más comunes de la telemedicina

09

Analizar el uso de dispositivos médicos

07

Profundizar en las principales tendencias y retos futuros de la telemedicina

10

Recopilar casos de éxito en E-Health y errores a evitar



05

# Estructura y contenido

TECH emplea en la totalidad de sus titulaciones la prestigiosa y efectiva metodología pedagógica del *Relearning*. Se trata de una estrategia que consiste en la reiteración de los conceptos más importantes a lo largo del temario, de tal manera que el egresado no tiene que invertir largas y tediosas horas de estudio en memorizar, sino que asiste a la obtención del conocimiento de manera natural y progresiva. Además, podrá apoyarse en la resolución simulada de casos reales, lo cual aporta al programa un carácter práctico y dinámico.



“

*Podrás ahondar en las diferentes aplicaciones clínicas y generales de la telemedicina: sus características, usos, ventajas, recomendaciones, etc”*

## Plan de estudios

Para la elaboración del plan de estudios de este Diplomado en Dispositivos E-Health: Telemedicina y Dispositivos Médicos, TECH ha tenido en consideración el criterio del equipo docente, el cual ha trabajado para conformar un temario dinámico y exhaustivo en base a las últimas novedades del área de la Telemedicina y la Ingeniería.

Se trata de una titulación compuesta por 150 horas del mejor contenido teórico, práctico y adicional que incluye, además, multitud de casos prácticos. De esta manera, durante las 6 semanas en las que se desarrolla, el egresado podrá, además de ponerse al día, trabajar en el perfeccionamiento de sus habilidades y competencias profesionales.

Es, por lo tanto, una oportunidad única para conformarse como el directivo que demandan las empresas en la actualidad, a través de una especialización austera y dinámica gracias a la cual dominará todos los aspectos relacionados con los principales sistemas de Telemedicina, las infraestructuras tecnológicas más novedosas de esta área, los tipos que existen y sus usos en la atención sanitaria, etc.

Este Diplomado se desarrolla a lo largo de 6 semanas y se divide en 1 único módulo:

### Módulo 1

Telemedicina y dispositivos médicos, quirúrgicos y biomecánicos



### ¿Dónde, cuándo y cómo se imparte?

TECH ofrece la posibilidad de desarrollar este Diplomado en Dispositivos E-Health: Telemedicina y Dispositivos Médicos de manera totalmente online. Durante las 6 semanas que dura la especialización, el alumno podrá acceder a todos los contenidos de este programa en cualquier momento, lo que le permitirá autogestionar su tiempo de estudio.

*Una experiencia educativa única, clave y decisiva para impulsar tu desarrollo profesional y dar el salto definitivo.*

**Módulo 1. Telemedicina y dispositivos médicos, quirúrgicos y biomecánicos**

**1.1. Telemedicina y telesalud**

- 1.1.1. La telemedicina como servicio de la telesalud
- 1.1.2. La telemedicina
  - 1.1.2.1. Objetivos de la telemedicina
  - 1.1.2.2. Beneficios y limitaciones de la telemedicina
- 1.1.3. Salud digital. Tecnologías

**1.2. Sistemas de telemedicina**

- 1.2.1. Componentes de un sistema de telemedicina
  - 1.2.1.1. Personal
  - 1.2.1.2. Tecnología
- 1.2.2. Tecnologías de la Información y de la Comunicación (TIC) en el ámbito sanitario
  - 1.2.2.1. THealth
  - 1.2.2.2. MHealth
  - 1.2.2.3. UHealth
  - 1.2.2.4. pHealth
- 1.2.3. Evaluación de sistemas de telemedicina

**1.3. Infraestructura tecnológica en telemedicina**

- 1.3.1. Redes Telefónicas Públicas (PSTN)
- 1.3.2. Redes satelitales
- 1.3.3. Redes Digitales de Servicios Integrados (ISDN)
- 1.3.4. Tecnologías inalámbricas
  - 1.3.4.1. Wap. Protocolo de aplicación inalámbrica
  - 1.3.4.2. Bluetooth
- 1.3.5. Conexiones vía microondas
- 1.3.6. Modo de Transferencia Asíncrono (ATM)

**1.4. Tipos de telemedicina. Usos en atención sanitaria**

- 1.4.1. Monitorización remota de pacientes
- 1.4.2. Tecnologías de almacenamiento y envío
- 1.4.3. Telemedicina interactiva

**1.5. Aplicaciones generales de telemedicina**

- 1.5.1. Teleasistencia
- 1.5.2. Televigilancia
- 1.5.3. Telediagnóstico
- 1.5.4. Teleeducación
- 1.5.5. Telegestión

**1.6. Aplicaciones clínicas de telemedicina**

- 1.6.1. Telerradiología
- 1.6.2. Teledermatología
- 1.6.3. Teleoncología
- 1.6.4. Telepsiquiatría
- 1.6.5. Cuidado a domicilio (*Telehome-care*)

**1.7. Tecnologías *smart* y de asistencia**

- 1.7.1. Integración de *smart home*
- 1.7.2. Salud digital en la mejora del tratamiento
- 1.7.3. Tecnología de la opa en telesalud. La "ropa inteligente"

**1.8. Aspectos éticos y legales de la telemedicina**

- 1.8.1. Fundamentos éticos
- 1.8.2. Marcos regulatorios comunes
- 1.8.3. Normas ISO

**1.9. Telemedicina y dispositivos diagnósticos, quirúrgicos y biomecánicos**

- 1.9.1. Dispositivos diagnósticos
- 1.9.2. Dispositivos quirúrgicos
- 1.9.3. Dispositivos biomecánicos

**1.10. Telemedicina y dispositivos médicos**

- 1.10.1. Dispositivos médicos
  - 1.10.1.1. Dispositivos médicos móviles
  - 1.10.1.2. Carros de telemedicina
  - 1.10.1.3. Quioscos de telemedicina
  - 1.10.1.4. Cámara digital
  - 1.10.1.5. Kit de telemedicina
  - 1.10.1.6. Software de telemedicina



“

*¿Te gustaría conocer al detalle el empleo de las TIC en el ámbito sanitario? Si la respuesta es sí, estás ante la opción academia perfecta y TECH es, sin duda, tu mejor aval”*



06

# Metodología

Este programa de capacitación ofrece una forma diferente de aprender. Nuestra metodología se desarrolla a través de un modo de aprendizaje de forma cíclica: ***el Relearning***.

Este sistema de enseñanza es utilizado, por ejemplo, en las facultades de medicina más prestigiosas del mundo y se ha considerado uno de los más eficaces por publicaciones de gran relevancia como el ***New England Journal of Medicine***.







“

*Descubre el Relearning, un sistema que abandona el aprendizaje lineal convencional para llevarte a través de sistemas cíclicos de enseñanza: una forma de aprender que ha demostrado su enorme eficacia, especialmente en las materias que requieren memorización”*

## TECH Business School emplea el Estudio de Caso para contextualizar todo el contenido

Nuestro programa ofrece un método revolucionario de desarrollo de habilidades y conocimientos. Nuestro objetivo es afianzar competencias en un contexto cambiante, competitivo y de alta exigencia.

“

*Con TECH podrás experimentar una forma de aprender que está moviendo los cimientos de las universidades tradicionales de todo el mundo”*



*Este programa te prepara para afrontar retos empresariales en entornos inciertos y lograr el éxito de tu negocio.*



*Nuestro programa te prepara para afrontar nuevos retos en entornos inciertos y lograr el éxito en tu carrera.*

## Un método de aprendizaje innovador y diferente

El presente programa de TECH es una enseñanza intensiva, creada desde 0 para proponerle al directivo retos y decisiones empresariales de máximo nivel, ya sea en el ámbito nacional o internacional. Gracias a esta metodología se impulsa el crecimiento personal y profesional, dando un paso decisivo para conseguir el éxito. El método del caso, técnica que sienta las bases de este contenido, garantiza que se sigue la realidad económica, social y empresarial más vigente.

“

*Aprenderás, mediante actividades colaborativas y casos reales, la resolución de situaciones complejas en entornos empresariales reales”*

El método del caso ha sido el sistema de aprendizaje más utilizado por las mejores escuelas de negocios del mundo desde que éstas existen. Desarrollado en 1912 para que los estudiantes de Derecho no solo aprendiesen las leyes a base de contenidos teóricos, el método del caso consistió en presentarles situaciones complejas reales para que tomaran decisiones y emitieran juicios de valor fundamentados sobre cómo resolverlas.

En 1924 se estableció como método estándar de enseñanza en Harvard.

Ante una determinada situación, ¿qué debería hacer un profesional? Esta es la pregunta a la que nos enfrentamos en el método del caso, un método de aprendizaje orientado a la acción. A lo largo del programa, los estudiantes se enfrentarán a múltiples casos reales.

Deberán integrar todos sus conocimientos, investigar, argumentar y defender sus ideas y decisiones.

## Relearning Methodology

TECH aúna de forma eficaz la metodología del Estudio de Caso con un sistema de aprendizaje 100% online basado en la reiteración, que combina elementos didácticos diferentes en cada lección.

Potenciamos el Estudio de Caso con el mejor método de enseñanza 100% online: el Relearning.

*Nuestro sistema online te permitirá organizar tu tiempo y tu ritmo de aprendizaje, adaptándolo a tus horarios. Podrás acceder a los contenidos desde cualquier dispositivo fijo o móvil con conexión a internet.*

En TECH aprenderás con una metodología vanguardista concebida para capacitar a los directivos del futuro. Este método, a la vanguardia pedagógica mundial, se denomina Relearning.

Nuestra escuela de negocios es la única en habla hispana licenciada para emplear este exitoso método. En 2019, conseguimos mejorar los niveles de satisfacción global de nuestros alumnos (calidad docente, calidad de los materiales, estructura del curso, objetivos...) con respecto a los indicadores de la mejor universidad online en español.







En nuestro programa, el aprendizaje no es un proceso lineal, sino que sucede en espiral (aprender, desaprender, olvidar y reaprender). Por eso, combinamos cada uno de estos elementos de forma concéntrica. Con esta metodología se han capacitado más de 650.000 graduados universitarios con un éxito sin precedentes en ámbitos tan distintos como la bioquímica, la genética, la cirugía, el derecho internacional, las habilidades directivas, las ciencias del deporte, la filosofía, el derecho, la ingeniería, el periodismo, la historia o los mercados e instrumentos financieros. Todo ello en un entorno de alta exigencia, con un alumnado universitario de un perfil socioeconómico alto y una media de edad de 43,5 años.

*El Relearning te permitirá aprender con menos esfuerzo y más rendimiento, implicándote más en tu especialización, desarrollando el espíritu crítico, la defensa de argumentos y el contraste de opiniones: una ecuación directa al éxito.*

A partir de la última evidencia científica en el ámbito de la neurociencia, no solo sabemos organizar la información, las ideas, las imágenes y los recuerdos, sino que sabemos que el lugar y el contexto donde hemos aprendido algo es fundamental para que seamos capaces de recordarlo y almacenarlo en el hipocampo, para retenerlo en nuestra memoria a largo plazo.

De esta manera, y en lo que se denomina Neurocognitive context-dependent e-learning, los diferentes elementos de nuestro programa están conectados con el contexto donde el participante desarrolla su práctica profesional.

Este programa ofrece los mejores materiales educativos, preparados a conciencia para los profesionales:



#### Material de estudio

Todos los contenidos didácticos son creados por los especialistas que van a impartir el curso, específicamente para él, de manera que el desarrollo didáctico sea realmente específico y concreto.

Estos contenidos son aplicados después al formato audiovisual, para crear el método de trabajo online de TECH. Todo ello, con las técnicas más novedosas que ofrecen piezas de gran calidad en todos y cada uno los materiales que se ponen a disposición del alumno.



#### Clases magistrales

Existe evidencia científica sobre la utilidad de la observación de terceros expertos.

El denominado Learning from an Expert afianza el conocimiento y el recuerdo, y genera seguridad en las futuras decisiones difíciles.



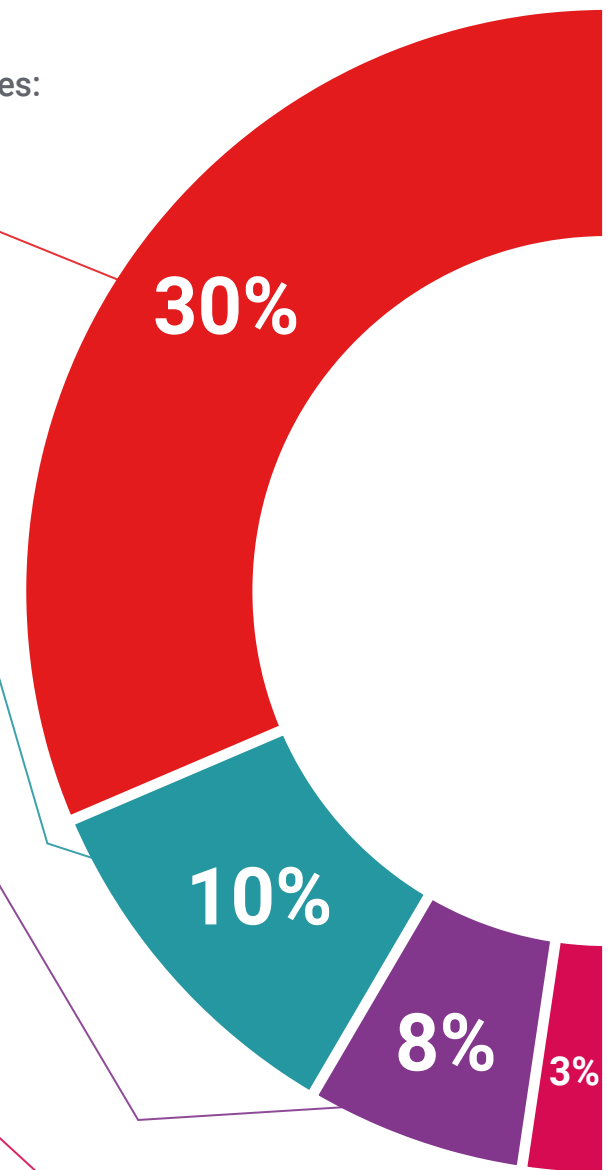
#### Prácticas de habilidades directivas

Realizarán actividades de desarrollo de competencias directivas específicas en cada área temática. Prácticas y dinámicas para adquirir y desarrollar las destrezas y habilidades que un alto directivo precisa desarrollar en el marco de la globalización que vivimos.



#### Lecturas complementarias

Artículos recientes, documentos de consenso y guías internacionales, entre otros. En la biblioteca virtual de TECH el estudiante tendrá acceso a todo lo que necesita para completar su capacitación.





**Case studies**

Completarán una selección de los mejores business cases que se emplean en Harvard Business School. Casos presentados, analizados y tutorizados por los mejores especialistas en alta dirección del panorama latinoamericano.



**Resúmenes interactivos**

El equipo de TECH presenta los contenidos de manera atractiva y dinámica en píldoras multimedia que incluyen audios, vídeos, imágenes, esquemas y mapas conceptuales con el fin de afianzar el conocimiento. Este exclusivo sistema educativo para la presentación de contenidos multimedia fue premiado por Microsoft como "Caso de éxito en Europa".



**Testing & Retesting**

Se evalúan y reevalúan periódicamente los conocimientos del alumno a lo largo del programa, mediante actividades y ejercicios evaluativos y autoevaluativos para que, de esta manera, el estudiante compruebe cómo va consiguiendo sus metas.



07

# Perfil de nuestros alumnos

El Diplomado en Dispositivos E-Health: Telemedicina y Dispositivos Médicos está dirigido a Graduados, Diplomados y Licenciados universitarios que hayan realizado previamente cualquiera de las siguientes titulaciones en el campo de las Ciencias Sociales y Jurídicas, Administrativas y Económicas.

La diversidad de participantes con diferentes perfiles académicos y procedentes de múltiples nacionalidades conforma el enfoque multidisciplinar de este programa.

También podrán realizar el Diplomado los profesionales que, siendo titulados universitarios en cualquier área, cuenten con una experiencia laboral de dos años en el campo de la Bioinformática y la Telemedicina.







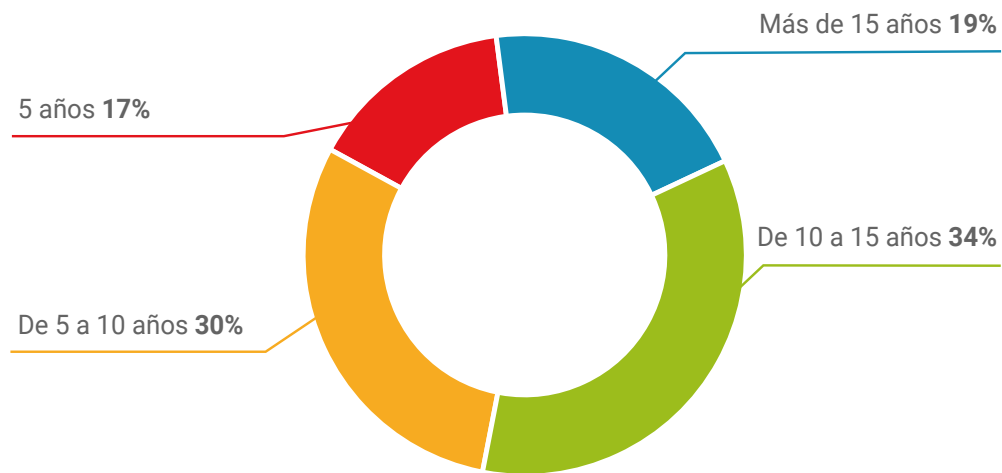
“

*El único requisito de este Diplomado es que el egresado que acceda a él cuente con una ambición empresarial considerable, independientemente del sector del que provenga”*

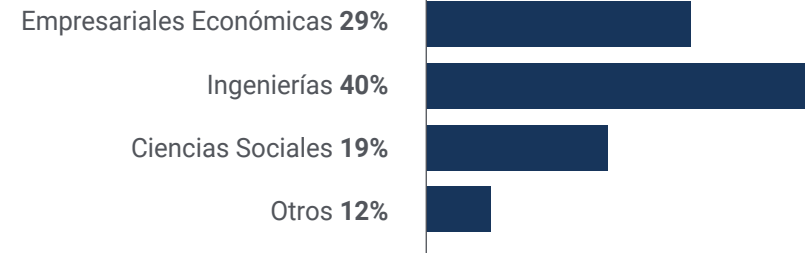
### Edad media

Entre **35** y **45** años

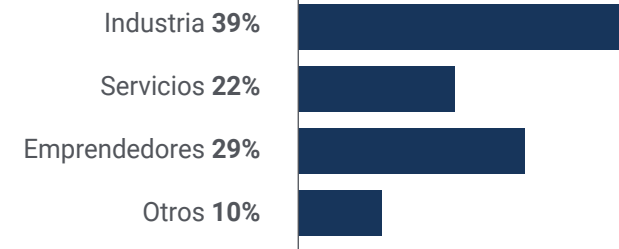
### Años de experiencia



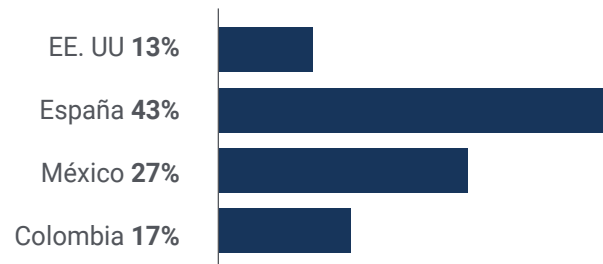
### Formación



### Perfil académico



## Distribución geográfica



## Yurena Rodríguez

Chief Data Officer

*“Una vez superada esta experiencia académica puedo decir con total garantía que se trata de un programa perfecto si lo que buscas es convertirte en un líder autónomo, preparado y adaptado a la demanda empresarial actual. En mi caso, llevaba años trabajando para una importante empresa del sector de la Telemedicina, y buscaba una titulación que me permitiese crecer en el ámbito de los dispositivos E-Health. Gracias a TECH pude trabajar en ello y crecer profesionalmente en mucho menos tiempo del que esperaba”*

08

# Dirección del curso

Los alumnos de este Diplomado tendrán a su disposición a un claustro especializado en Ingeniería Biomédica. Se trata de un equipo de expertos con una amplia y dilatada trayectoria laboral en el sector que compartirán con ellos su experiencia, sus vivencias y las estrategias que mejores resultados les han proporcionado. Además, al tratarse de profesionales en activo, conocen al detalle las novedades de la profesión, aspecto que podrá aprovechar el egresado para obtener un conocimiento actualizado y exhaustivo de esta experiencia académica.





“

*El equipo docente ha seleccionado para este programa casos prácticos basados en situaciones reales, para que puedas trabajar en el perfeccionamiento de tus habilidades directivas y empresariales de manera dinámica e intensiva”*

## Dirección



### Dña. Sirera Pérez, Ángela

- ♦ Ingeniera Biomédica experta en Medicina Nuclear y diseño de exoesqueletos
- ♦ Diseñadora de piezas específicas para Impresión en 3D en Technadi
- ♦ Técnico del área de Medicina nuclear de la Clínica universitaria de Navarra
- ♦ Licenciada en Ingeniería biomédica por la Universidad de Navarra
- ♦ MBA y Liderazgo en Empresas de Tecnologías Médicas y Sanitarias

## Profesores

### Dr. Somolinos Simón, Francisco Javier

- ♦ Ingeniero biomédico investigador en el Grupo de Bioingeniería y Telemedicina GBT-UPM
- ♦ Consultor I+D+i en Evalúe Innovación
- ♦ Ingeniero biomédico investigador en el Grupo de Bioingeniería y Telemedicina de la Universidad Politécnica de Madrid
- ♦ Doctorado en Ingeniería Biomédica por la Universidad Politécnica de Madrid
- ♦ Graduado en Ingeniería Biomédica por la Universidad Politécnica de Madrid
- ♦ Máster en Gestión y Desarrollo de Tecnologías Biomédicas por la Universidad Carlos III de Madrid





09

# Impacto para tu carrera

Gracias a la exhaustividad con la que ha sido diseñado este programa, así como el prestigio que define a TECH, incluir este programa en el currículum profesional del egresado puede ser una oportunidad única para optar a una mejora laboral y salarial considerable. Y es que podrá demostrar que posee los conocimientos más actualizados y especializados sobre los dispositivos médicos, quirúrgicos y biomecánicos, aspecto que le hará destacar entre sus compañeros y en cualquier proceso de selección de personal para grandes empresas de la Telemedicina.





“

*Apuesta por una titulación versátil e intensiva que le dé a tu trayectoria laboral el impulso que necesita para alcanzar tus objetivos empresariales más ambiciosos”*

## ¿Estás preparado para dar el salto? Una excelente mejora profesional te espera.

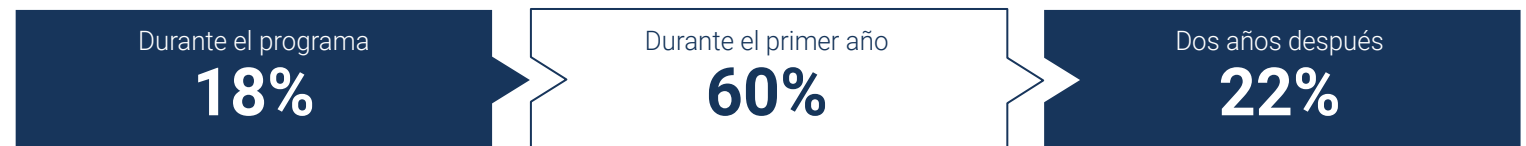
El Diplomado en Dispositivos E-Health: Telemedicina y Dispositivos Médicos de TECH es un programa intensivo que te prepara para afrontar retos y decisiones empresariales en el ámbito de la Ingeniería y la Biomedicina. Su objetivo principal es favorecer tu crecimiento personal y profesional. Ayudarte a conseguir el éxito.

Si quieres superarte a ti mismo, conseguir un cambio positivo a nivel profesional y relacionarte con los mejores, éste es tu sitio.

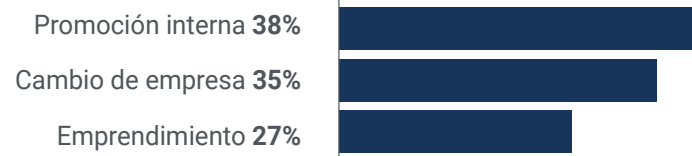
*Podrás establecer redes de networking con compañeros de todo el mundo, los cuales podrían convertirse en posibles distribuidores, socios o clientes.*

*La opción perfecta para dar un salto cualitativo y cuantitativo en tu carrera profesional.*

### Momento del cambio



### Tipo de cambio



## Mejora salarial

---

La realización de este programa supone para nuestros alumnos un incremento salarial de más del **28%**



# 10

# Beneficios para tu empresa

Cualquier egresado que supere el curso de este programa habrá adquirido una serie de conocimientos únicos que le permitirán tomar decisiones acertadas en situaciones complejas. Gracias a ello, la empresa de la que forme parte se verá beneficiada por la presencia de un perfil profesional altamente cualificado y versado en el área de los dispositivos E-Health, algo que se verá claramente reflejado en la mejora significativa de sus resultados productivos y económicos.



“

*Podrás aportar a tu empresa un conocimiento especializado, ayudándola a crecer y a situarse a la altura de las mejores entidades del sector de la Telemedicina”*

Desarrollar y retener el talento en las empresas es la mejor inversión a largo plazo.

01

### **Crecimiento del talento y del capital intelectual**

El profesional aportará a la empresa nuevos conceptos, estrategias y perspectivas que pueden provocar cambios relevantes en la organización.

---

02

### **Retención de directivos de alto potencial evitando la fuga de talentos**

Este programa refuerza el vínculo de la empresa con el profesional y abre nuevas vías de crecimiento profesional dentro de la misma.

03

### **Construcción de agentes de cambio**

Será capaz de tomar decisiones en momentos de incertidumbre y crisis, ayudando a la organización a superar los obstáculos.

---

04

### **Incremento de las posibilidades de expansión internacional**

Gracias a este programa, la empresa entrará en contacto con los principales mercados de la economía mundial.



05

### **Desarrollo de proyectos propios**

El profesional puede trabajar en un proyecto real o desarrollar nuevos proyectos en el ámbito de I + D o Desarrollo de Negocio de su compañía.

---

06

### **Aumento de la competitividad**

Este programa dotará a sus profesionales de competencias para asumir los nuevos desafíos e impulsar así la organización.



11

# Titulación

El Diplomado en Dispositivos E-Health: Telemedicina y Dispositivos Médicos garantiza, además de la capacitación más rigurosa y actualizada, el acceso a un título de Diplomado expedido por TECH Universidad Tecnológica.



“

*Supera con éxito este programa y recibe tu titulación universitaria sin desplazamientos ni farragosos trámites”*

Este **Diplomado en Dispositivos E-Health: Telemedicina y Dispositivos Médicos** contiene el programa más completo y actualizado del mercado.

Tras la superación de la evaluación, el alumno recibirá por correo postal\* con acuse de recibo su correspondiente título de **Diplomado** emitido por **TECH Universidad Tecnológica**.

El título expedido por **TECH Universidad Tecnológica** expresará la calificación que haya obtenido en el Diplomado, y reunirá los requisitos comúnmente exigidos por las bolsas de trabajo, oposiciones y comités evaluadores de carreras profesionales.

Título: **Diplomado en Dispositivos E-Health: Telemedicina y Dispositivos Médicos**

N.º Horas Oficiales: **150 h.**



\*Apostilla de La Haya. En caso de que el alumno solicite que su título en papel recabe la Apostilla de La Haya, TECH EDUCATION realizará las gestiones oportunas para su obtención, con un coste adicional.



## Diplomado

### Dispositivos E-Health: Telemedicina y Dispositivos Médicos

- » Modalidad: **online**
- » Duración: **6 semanas**
- » Titulación: **TECH Universidad Tecnológica**
- » Dedicación: **16h/semana**
- » Horario: **a tu ritmo**
- » Exámenes: **online**

# Diplomado

## Dispositivos E-Health: Telemedicina y Dispositivos Médicos