

Curso Universitario

Innovación Empresarial y Emprendimiento en E-Health



Curso Universitario Innovación Empresarial y Emprendimiento en E-Health

- » Modalidad: **online**
- » Duración: **6 semanas**
- » Titulación: **TECH Universidad Tecnológica**
- » Acreditación: **6 ECTS**
- » Dedicación: **16h/semana**
- » Horario: **a tu ritmo**
- » Exámenes: **online**
- » Dirigido a: **Graduados, Diplomados y Licenciados universitarios que hayan realizado previamente cualquiera de las titulaciones del campo de las Ciencias Sociales y Jurídicas, Administrativas y Empresariales**

Acceso web: www.techtute.com/escuela-de-negocios/curso-universitario/innovacion-empresarial-emprendimiento-e-health

Índice

01

Bienvenida

pág. 4

02

¿Por qué estudiar en TECH?

pág. 6

03

¿Por qué nuestro programa?

pág. 10

04

Objetivos

pág. 14

05

Estructura y contenido

pág. 18

06

Metodología

pág. 24

07

Perfil de nuestros alumnos

pág. 32

08

Dirección del curso

pág. 36

09

Impacto para tu carrera

pág. 40

10

Beneficios para tu empresa

pág. 44

11

Titulación

pág. 48

01

Bienvenida

El desarrollo de las TIC, así como el avance de las estrategias informáticas, ha permitido crear herramientas que también influyen en la facilitación de tareas en el ámbito de la salud. En base a ello surge la e-Health, que incluye una serie de técnicas de prevención, diagnóstico, tratamiento, seguimiento y de gestión basadas en la innovación y en la efectividad, ahorrando costes y optimizando los procesos. Al tratarse de un sector relativamente joven y con un margen de expansión muy grande, las salidas laborales que surgen en torno a él son muchas. Por ello, el curso de este programa puede ser la mejor opción para el egresado de especializarse en esta área y alcanzar puestos de prestigio. Todo ello a través de una titulación 100% online, multidisciplinar y altamente capacitante con la que el profesional trabajará en el perfeccionamiento de sus habilidades directivas en tan solo 150 horas.



Curso Universitario en Innovación Empresarial y Emprendimiento en E-Health.
TECH Universidad Tecnológica



“

Un programa 100% online, diseñado por expertos y que incluye 150 horas del mejor contenido teórico, práctico online es todo lo que necesitas para alcanzar el éxito empresarial en Telemedicina”

02

¿Por qué estudiar en TECH?

TECH es la mayor escuela de negocio 100% online del mundo. Se trata de una Escuela de Negocios de élite, con un modelo de máxima exigencia académica. Un centro de alto rendimiento internacional y de entrenamiento intensivo en habilidades directivas.



“

TECH es una universidad de vanguardia tecnológica, que pone todos sus recursos al alcance del alumno para ayudarlo a alcanzar el éxito empresarial”

En TECH Universidad Tecnológica



Innovación

La universidad ofrece un modelo de aprendizaje en línea que combina la última tecnología educativa con el máximo rigor pedagógico. Un método único con el mayor reconocimiento internacional que aportará las claves para que el alumno pueda desarrollarse en un mundo en constante cambio, donde la innovación debe ser la apuesta esencial de todo empresario.

“Caso de Éxito Microsoft Europa” por incorporar en los programas un novedoso sistema de multivideo interactivo.



Máxima exigencia

El criterio de admisión de TECH no es económico. No se necesita realizar una gran inversión para estudiar en esta universidad. Eso sí, para titularse en TECH, se podrán a prueba los límites de inteligencia y capacidad del alumno. El listón académico de esta institución es muy alto...

95%

de los alumnos de TECH finaliza sus estudios con éxito



Networking

En TECH participan profesionales de todos los países del mundo, de tal manera que el alumno podrá crear una gran red de contactos útil para su futuro.

+100.000

directivos capacitados cada año

+200

nacionalidades distintas



Empowerment

El alumno crecerá de la mano de las mejores empresas y de profesionales de gran prestigio e influencia. TECH ha desarrollado alianzas estratégicas y una valiosa red de contactos con los principales actores económicos de los 7 continentes.

+500

acuerdos de colaboración con las mejores empresas



Talento

Este programa es una propuesta única para sacar a la luz el talento del estudiante en el ámbito empresarial. Una oportunidad con la que podrá dar a conocer sus inquietudes y su visión de negocio.

TECH ayuda al alumno a enseñar al mundo su talento al finalizar este programa.



Contexto Multicultural

Estudiando en TECH el alumno podrá disfrutar de una experiencia única. Estudiará en un contexto multicultural. En un programa con visión global, gracias al cual podrá conocer la forma de trabajar en diferentes lugares del mundo, recopilando la información más novedosa y que mejor se adapta a su idea de negocio.

Los alumnos de TECH provienen de más de 200 nacionalidades.

TECH busca la excelencia y, para ello, cuenta con una serie de características que hacen de esta una universidad única:



Análisis

En TECH se explora el lado crítico del alumno, su capacidad de cuestionarse las cosas, sus competencias en resolución de problemas y sus habilidades interpersonales.



Excelencia académica

En TECH se pone al alcance del alumno la mejor metodología de aprendizaje online. La universidad combina el método *Relearning* (metodología de aprendizaje de posgrado con mejor valoración internacional) con el Estudio de Caso. Tradición y vanguardia en un difícil equilibrio, y en el contexto del más exigente itinerario académico.



Economía de escala

TECH es la universidad online más grande del mundo. Tiene un portfolio de más de 10.000 posgrados universitarios. Y en la nueva economía, **volumen + tecnología = precio disruptivo**. De esta manera, se asegura de que estudiar no resulte tan costoso como en otra universidad.



Aprende con los mejores

El equipo docente de TECH explica en las aulas lo que le ha llevado al éxito en sus empresas, trabajando desde un contexto real, vivo y dinámico. Docentes que se implican al máximo para ofrecer una especialización de calidad que permita al alumno avanzar en su carrera y lograr destacar en el ámbito empresarial.

Profesores de 20 nacionalidades diferentes.



En TECH tendrás acceso a los análisis de casos más rigurosos y actualizados del panorama académico

03

¿Por qué nuestro programa?

Realizar el programa de TECH supone multiplicar las posibilidades de alcanzar el éxito profesional en el ámbito de la alta dirección empresarial.

Es todo un reto que implica esfuerzo y dedicación, pero que abre las puertas a un futuro prometedor. El alumno aprenderá de la mano del mejor equipo docente y con la metodología educativa más flexible y novedosa.



“

Contamos con el más prestigioso cuadro docente y el temario más completo del mercado, lo que nos permite ofrecerte una capacitación de alto nivel académico”

Este programa aportará multitud de ventajas laborales y personales, entre ellas las siguientes:

01

Dar un impulso definitivo a la carrera del alumno

Estudiando en TECH el alumno podrá tomar las riendas de su futuro y desarrollar todo su potencial. Con la realización de este programa adquirirá las competencias necesarias para lograr un cambio positivo en su carrera en poco tiempo.

El 70% de los participantes de esta especialización logra un cambio positivo en su carrera en menos de 2 años.

02

Desarrollar una visión estratégica y global de la empresa

TECH ofrece una profunda visión de dirección general para entender cómo afecta cada decisión a las distintas áreas funcionales de la empresa.

Nuestra visión global de la empresa mejorará tu visión estratégica.

03

Consolidar al alumno en la alta gestión empresarial

Estudiar en TECH supone abrir las puertas de hacia panorama profesional de gran envergadura para que el alumno se posicione como directivo de alto nivel, con una amplia visión del entorno internacional.

Trabajarás más de 100 casos reales de alta dirección.

04

Asumir nuevas responsabilidades

Durante el programa se muestran las últimas tendencias, avances y estrategias, para que el alumno pueda llevar a cabo su labor profesional en un entorno cambiante.

El 45% de los alumnos consigue ascender en su puesto de trabajo por promoción interna.

05

Acceso a una potente red de contactos

TECH interrelaciona a sus alumnos para maximizar las oportunidades. Estudiantes con las mismas inquietudes y ganas de crecer. Así, se podrán compartir socios, clientes o proveedores.

Encontrarás una red de contactos imprescindible para tu desarrollo profesional.

06

Desarrollar proyectos de empresa de una forma rigurosa

El alumno obtendrá una profunda visión estratégica que le ayudará a desarrollar su propio proyecto, teniendo en cuenta las diferentes áreas de la empresa.

El 20% de nuestros alumnos desarrolla su propia idea de negocio.

07

Mejorar soft skills y habilidades directivas

TECH ayuda al estudiante a aplicar y desarrollar los conocimientos adquiridos y mejorar en sus habilidades interpersonales para ser un líder que marque la diferencia.

Mejora tus habilidades de comunicación y liderazgo y da un impulso a tu profesión.

08

Formar parte de una comunidad exclusiva

El alumno formará parte de una comunidad de directivos de élite, grandes empresas, instituciones de renombre y profesores cualificados procedentes de las universidades más prestigiosas del mundo: la comunidad TECH Universidad Tecnológica.

Te damos la oportunidad de especializarte con un equipo de profesores de reputación internacional.

04 Objetivos

El objetivo de esta titulación no es otro que dotar al egresado de todas las herramientas académicas que le permitan alcanzar los suyos propios en el sector profesional en el que desempeña su actividad laboral. TECH y su equipo de expertos han invertido decenas de horas en conformar una titulación completa, actual, exhaustiva y de la mejor calidad, adaptada a las especificaciones más exigentes del mercado. Por ello, con su superación, el alumno habrá logrado perfeccionar todas las competencias necesarias para desenvolverse con éxito en cualquier puesto de prestigio dentro del sector del e-Health.



“

Si tu objetivo es desarrollar los conceptos clave del emprendimiento y la innovación en el e-Health, con este Curso Universitario lo superarás con creces”

TECH hace suyos los objetivos de sus alumnos.
Trabajan conjuntamente para conseguirlos.

El Curso Universitario en Innovación Empresarial y Emprendimiento en E-Health capacitará al alumno para:

01

Ser capaz de analizar el mercado e-Health de forma sistemática y estructurada

04

Analizar el mercado y a los competidores

02

Aprender los conceptos clave propios del ecosistema innovador

03

Crear negocios con la metodología Lean Startup

05

Ser capaces de encontrar una propuesta de valor sólida en el mercado



06

Identificar oportunidades y minimizar la tasa de error

08

Determinar qué es un Modelo de Negocio y los tipos de modelos de negocio existentes



07

Ser capaces de manejar las herramientas prácticas de análisis del entorno y las herramientas prácticas para testar rápido y validar tu idea

09

Recopilar casos de éxito en e-Health y errores a evitar

10

Aplicar los conocimientos adquiridos a tu propia idea de negocio

05

Estructura y contenido

TECH emplea en la totalidad de sus titulaciones las mejores herramientas académicas y la efectiva y novedosa metodología *Reelarning*. Además, garantiza una serie de horas mínimas de material adicional en diferentes formatos, para que el egresado pueda, no solo contextualizar la información desarrollada en el temario, sino profundizar en aquellos aspectos que considere más interesantes o relevantes para su desempeño laboral. Todo ello es lo que hace de titulaciones como esta la mejor del mercado, gracias a la cual el empresario podrá desarrollarse amplia y concienzudamente, contribuyendo a mejorar su futuro profesional a través de un programa 100% online.



“

*¿Te gustaría conocer al detalle las claves del emprendimiento en la empresa e-Health?
Con este Curso Universitario podrás ahondar en sus entresijos de manera multidisciplinar”*

Plan de estudios

El plan de estudios de este programa en Innovación Empresarial y Emprendimiento en E-Health incluye 150 horas del mejor contenido teórico, práctico y adicional relacionado con la actualidad inmediata del sector de la Ingeniería y la Bioinformática, diseñado por expertos en el sector.

Es por ello que, el egresado que acceda a este programa contará con 6 semanas de la capacitación más rigurosa y exhaustiva, pudiendo implementar a sus conocimientos la información más completa sobre las estrategias, técnicas y protocolos que mejores resultados están teniendo actualmente en el sector empresarial dedicado a esta área.

Es, por lo tanto, una oportunidad única para conformarse como el directivo que demandan las entidades en la actualidad, a través de una especialización austera y dinámica gracias a la cual dominará todos los aspectos relacionados con los modelos de negocio y las estrategias de emprendimiento que mejores resultados han ido obteniendo hasta el momento.

Este Curso Universitario se desarrolla a lo largo de 6 semanas y se divide en 1 único módulo:

Módulo 1

Innovación empresarial y emprendimiento en e-Health

¿Dónde, cuándo y cómo se imparte?

TECH ofrece la posibilidad de desarrollar este Curso Universitario en Innovación Empresarial y Emprendimiento en E-Health de manera totalmente online. Durante las 6 semanas que dura la especialización, el alumno podrá acceder a todos los contenidos de este programa en cualquier momento, lo que le permitirá autogestionar su tiempo de estudio.

Una experiencia educativa única, clave y decisiva para impulsar tu desarrollo profesional y dar el salto definitivo.



Módulo 1. Innovación empresarial y emprendimiento en e-Health

1.1. Emprendimiento e innovación

- 1.1.1. Innovación
- 1.1.2. Emprendimiento
- 1.1.3. Una Startup

1.2. Emprendimiento en e-Health

- 1.2.1. Mercado Innovador e-Health
- 1.2.2. Verticales en e-Health: m-Health
- 1.2.3. Telehealth

1.3. Modelos de negocio I: primeros estados del emprendimiento

- 1.3.1. Tipos de modelo de negocio
 - 1.3.1.1. Marketplace
 - 1.3.1.2. Plataformas digitales
 - 1.3.1.3. Saas
- 1.3.2. Elementos críticos en la fase inicial. De la idea al negocio
- 1.3.3. Errores comunes en los primeros pasos del emprendimiento

1.4. Modelos de negocio II: modelo Canvas

- 1.4.1. Business Model Canvas
- 1.4.2. Propuesta de valor
- 1.4.3. Actividades y recursos clave
- 1.4.4. Segmento de clientes
- 1.4.5. Relación con los clientes
- 1.4.6. Canales de distribución
- 1.4.7. Alianzas
 - 1.4.7.1. Estructura de costes y flujos de ingreso

1.5. Modelos de negocio III: metodología Lean Startup

- 1.5.1. Crea
- 1.5.2. Valida
- 1.5.3. Mide
- 1.5.4. Decide

1.6. Modelos de negocio IV: análisis externo, estratégico y normativo

- 1.6.1. Océano rojo y océano azul
- 1.6.2. Curva de valor
- 1.6.3. Normativa aplicable en e-Health

1.7. Modelos exitosos en e-Health I: conocer antes de innovar

- 1.7.1. Análisis empresas de e-Health exitosas
- 1.7.2. Análisis empresa X
- 1.7.3. Análisis empresa Y
- 1.7.4. Análisis empresa Z

1.8. Modelos exitosos en e-Health II: escuchar antes de innovar

- 1.8.1. Entrevista práctica CEO de Startup e-Health
- 1.8.2. Entrevista práctica CEO de Startup "sector x"
- 1.8.3. Entrevista práctica dirección técnica de Startup "x"

1.9. Entorno emprendedor y financiación

- 1.9.1. Ecosistema emprendedor en el sector salud
- 1.9.2. Financiación
- 1.9.3. Entrevista de caso

1.10. Herramientas prácticas para el emprendimiento y la innovación

- 1.10.1. Herramientas OSINT (Open Source Intelligence)
- 1.10.2. Análisis
- 1.10.3. Herramientas No-code para emprender



“

Trabajarás con los distintos modelos de negocios que mejores resultados están teniendo en la actualidad, así como en los errores más comunes a evitar”

06

Metodología

Este programa de capacitación ofrece una forma diferente de aprender. Nuestra metodología se desarrolla a través de un modo de aprendizaje de forma cíclica: ***el Relearning***.

Este sistema de enseñanza es utilizado, por ejemplo, en las facultades de medicina más prestigiosas del mundo y se ha considerado uno de los más eficaces por publicaciones de gran relevancia como el ***New England Journal of Medicine***.





“

Descubre el Relearning, un sistema que abandona el aprendizaje lineal convencional para llevarte a través de sistemas cíclicos de enseñanza: una forma de aprender que ha demostrado su enorme eficacia, especialmente en las materias que requieren memorización”

TECH Business School emplea el Estudio de Caso para contextualizar todo el contenido

Nuestro programa ofrece un método revolucionario de desarrollo de habilidades y conocimientos. Nuestro objetivo es afianzar competencias en un contexto cambiante, competitivo y de alta exigencia.

“

Con TECH podrás experimentar una forma de aprender que está moviendo los cimientos de las universidades tradicionales de todo el mundo”



Este programa te prepara para afrontar retos empresariales en entornos inciertos y lograr el éxito de tu negocio.



Nuestro programa te prepara para afrontar nuevos retos en entornos inciertos y lograr el éxito en tu carrera.

Un método de aprendizaje innovador y diferente

El presente programa de TECH es una enseñanza intensiva, creada desde 0 para proponerle al directivo retos y decisiones empresariales de máximo nivel, ya sea en el ámbito nacional o internacional. Gracias a esta metodología se impulsa el crecimiento personal y profesional, dando un paso decisivo para conseguir el éxito. El método del caso, técnica que sienta las bases de este contenido, garantiza que se sigue la realidad económica, social y empresarial más vigente.

“

Aprenderás, mediante actividades colaborativas y casos reales, la resolución de situaciones complejas en entornos empresariales reales”

El método del caso ha sido el sistema de aprendizaje más utilizado por las mejores escuelas de negocios del mundo desde que éstas existen. Desarrollado en 1912 para que los estudiantes de Derecho no solo aprendiesen las leyes a base de contenidos teóricos, el método del caso consistió en presentarles situaciones complejas reales para que tomaran decisiones y emitiesen juicios de valor fundamentados sobre cómo resolverlas.

En 1924 se estableció como método estándar de enseñanza en Harvard.

Ante una determinada situación, ¿qué debería hacer un profesional? Esta es la pregunta a la que nos enfrentamos en el método del caso, un método de aprendizaje orientado a la acción. A lo largo del programa, los estudiantes se enfrentarán a múltiples casos reales.

Deberán integrar todos sus conocimientos, investigar, argumentar y defender sus ideas y decisiones.

Relearning Methodology

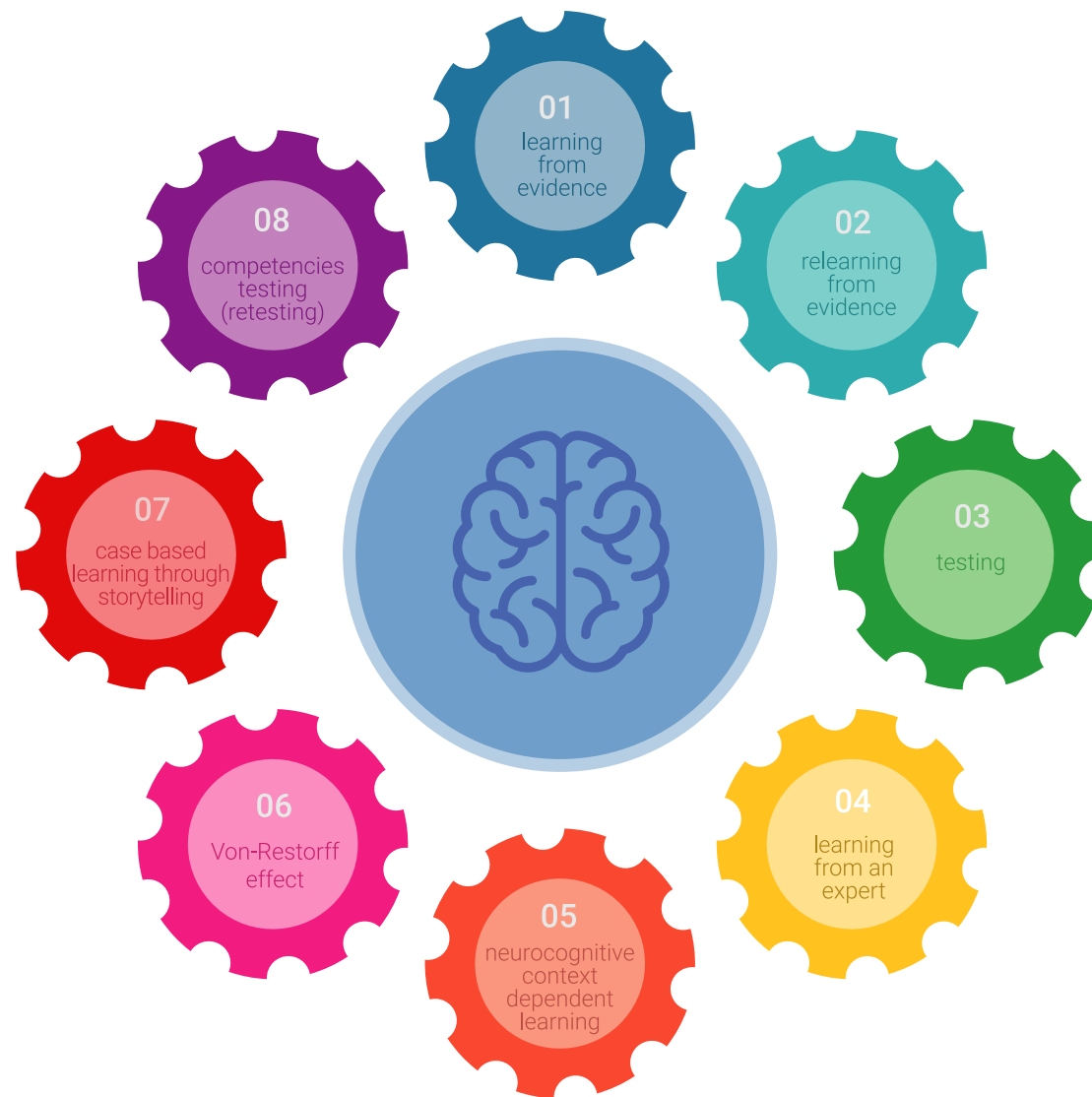
TECH aúna de forma eficaz la metodología del Estudio de Caso con un sistema de aprendizaje 100% online basado en la reiteración, que combina elementos didácticos diferentes en cada lección.

Potenciamos el Estudio de Caso con el mejor método de enseñanza 100% online: el Relearning.

Nuestro sistema online te permitirá organizar tu tiempo y tu ritmo de aprendizaje, adaptándolo a tus horarios. Podrás acceder a los contenidos desde cualquier dispositivo fijo o móvil con conexión a internet.

En TECH aprenderás con una metodología vanguardista concebida para capacitar a los directivos del futuro. Este método, a la vanguardia pedagógica mundial, se denomina Relearning.

Nuestra escuela de negocios es la única en habla hispana licenciada para emplear este exitoso método. En 2019, conseguimos mejorar los niveles de satisfacción global de nuestros alumnos (calidad docente, calidad de los materiales, estructura del curso, objetivos...) con respecto a los indicadores de la mejor universidad online en español.





En nuestro programa, el aprendizaje no es un proceso lineal, sino que sucede en espiral (aprender, desaprender, olvidar y reaprender). Por eso, combinamos cada uno de estos elementos de forma concéntrica. Con esta metodología se han capacitado más de 650.000 graduados universitarios con un éxito sin precedentes en ámbitos tan distintos como la bioquímica, la genética, la cirugía, el derecho internacional, las habilidades directivas, las ciencias del deporte, la filosofía, el derecho, la ingeniería, el periodismo, la historia o los mercados e instrumentos financieros. Todo ello en un entorno de alta exigencia, con un alumnado universitario de un perfil socioeconómico alto y una media de edad de 43,5 años.

El Relearning te permitirá aprender con menos esfuerzo y más rendimiento, implicándote más en tu especialización, desarrollando el espíritu crítico, la defensa de argumentos y el contraste de opiniones: una ecuación directa al éxito.

A partir de la última evidencia científica en el ámbito de la neurociencia, no solo sabemos organizar la información, las ideas, las imágenes y los recuerdos, sino que sabemos que el lugar y el contexto donde hemos aprendido algo es fundamental para que seamos capaces de recordarlo y almacenarlo en el hipocampo, para retenerlo en nuestra memoria a largo plazo.

De esta manera, y en lo que se denomina Neurocognitive context-dependent e-learning, los diferentes elementos de nuestro programa están conectados con el contexto donde el participante desarrolla su práctica profesional.

Este programa ofrece los mejores materiales educativos, preparados a conciencia para los profesionales:



Material de estudio

Todos los contenidos didácticos son creados por los especialistas que van a impartir el curso, específicamente para él, de manera que el desarrollo didáctico sea realmente específico y concreto.

Estos contenidos son aplicados después al formato audiovisual, para crear el método de trabajo online de TECH. Todo ello, con las técnicas más novedosas que ofrecen piezas de gran calidad en todos y cada uno los materiales que se ponen a disposición del alumno.



Clases magistrales

Existe evidencia científica sobre la utilidad de la observación de terceros expertos.

El denominado Learning from an Expert afianza el conocimiento y el recuerdo, y genera seguridad en las futuras decisiones difíciles.



Prácticas de habilidades directivas

Realizarán actividades de desarrollo de competencias directivas específicas en cada área temática. Prácticas y dinámicas para adquirir y desarrollar las destrezas y habilidades que un alto directivo precisa desarrollar en el marco de la globalización que vivimos.



Lecturas complementarias

Artículos recientes, documentos de consenso y guías internacionales, entre otros. En la biblioteca virtual de TECH el estudiante tendrá acceso a todo lo que necesita para completar su capacitación.





Case studies

Completarán una selección de los mejores business cases que se emplean en Harvard Business School. Casos presentados, analizados y tutorizados por los mejores especialistas en alta dirección del panorama latinoamericano.



Resúmenes interactivos

El equipo de TECH presenta los contenidos de manera atractiva y dinámica en píldoras multimedia que incluyen audios, vídeos, imágenes, esquemas y mapas conceptuales con el fin de afianzar el conocimiento. Este exclusivo sistema educativo para la presentación de contenidos multimedia fue premiado por Microsoft como "Caso de éxito en Europa".



Testing & Retesting

Se evalúan y reevalúan periódicamente los conocimientos del alumno a lo largo del programa, mediante actividades y ejercicios evaluativos y autoevaluativos para que, de esta manera, el estudiante compruebe cómo va consiguiendo sus metas.



07

Perfil de nuestros alumnos

El Curso Universitario en Innovación Empresarial y Emprendimiento en E-Health está dirigido a Graduados, Diplomados y Licenciados universitarios que hayan realizado previamente cualquiera de las siguientes titulaciones en el campo de las Ciencias Sociales y Jurídicas, Administrativas y Económicas.

La diversidad de participantes con diferentes perfiles académicos y procedentes de múltiples nacionalidades conforma el enfoque multidisciplinar de este programa.

También podrán realizar el Curso Universitario los profesionales que, siendo titulados universitarios en cualquier área, cuenten con una experiencia laboral de dos años en el campo de la Innovación Empresarial y la Telemedicina.





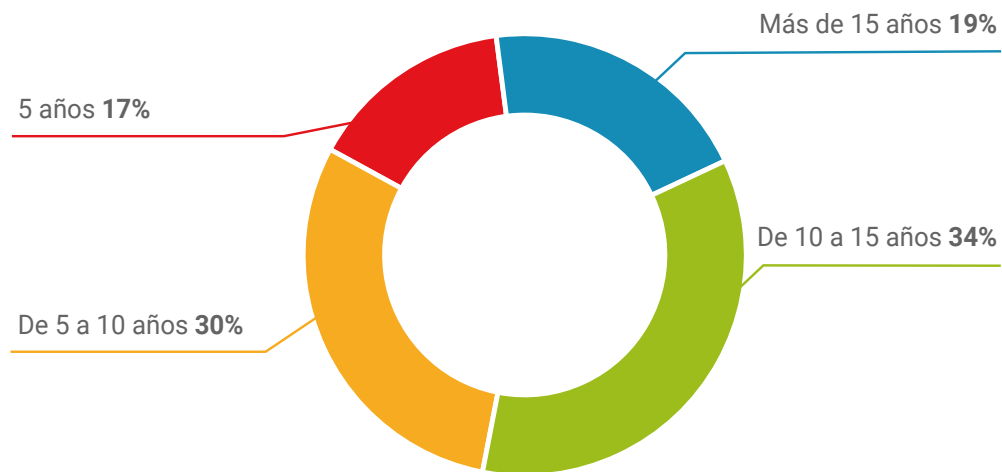
“

Un programa innovador, dinámico y novedoso diseñado para todos aquellos profesionales que lo que buscan es dar un salto cualitativo en sus carreras profesionales”

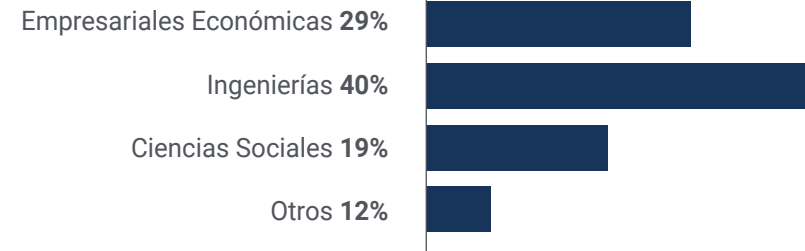
Edad media

Entre **35** y **45** años

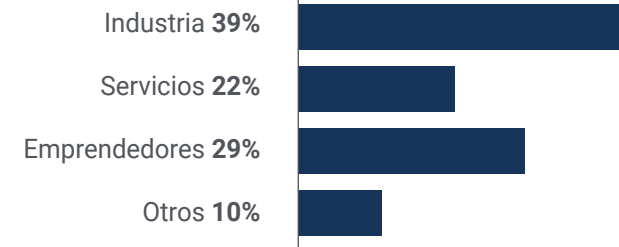
Años de experiencia



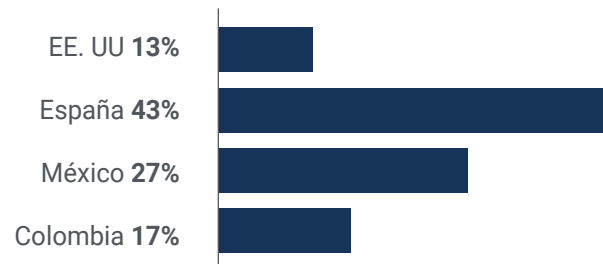
Formación



Perfil académico



Distribución geográfica



Luis Fernández

Gerentes de proyectos de Big Data

"Tras superar esta increíble experiencia académica puedo decir con total garantía que TECH trabaja incansablemente por conformar titulaciones con las que podamos terminar satisfechos. Y es que, gracias a este Curso Universitario, no solo he podido ampliar mis conocimientos sobre Innovación Empresarial en e-Health, sino que me ha dado las claves para emprender, junto con un compañero, un proyecto enmarcado en el área de la Telemedicina que, de momento, está funcionando muy bien"

08

Dirección del curso

TECH es consciente de que contar con un equipo docente especializado en el área en la que se vaya a desarrollar la titulación es una motivación extra para cualquier egresado a la hora de elegir si cursarla o no. Y es que, además, tener el apoyo de auténticos expertos en Ingeniería Biomédica con experiencia en la gestión empresarial de proyectos relacionados con la Telemedicina, permitirá al alumno conocer al detalle y de primera mano los entresijos de este sector.



A black and white photograph showing three people from a different perspective, looking down at a screen. The image is partially obscured by a dark blue diagonal shape that covers the top right and bottom right portions of the page.

“

El equipo docente propondrá casos reales extraídos de su propia experiencia para que puedas poner en práctica tus habilidades profesionales de manera garantizada”

Dirección



Dña. Sirera Pérez, Ángela

- ♦ Ingeniera Biomédica experta en Medicina Nuclear y diseño de exoesqueletos
- ♦ Diseñadora de piezas específicas para Impresión en 3D en Technadi
- ♦ Técnico del área de Medicina nuclear de la Clínica universitaria de Navarra
- ♦ Licenciada en Ingeniería biomédica por la Universidad de Navarra
- ♦ MBA y Liderazgo en Empresas de Tecnologías Médicas y Sanitarias



Profesores

Dña. Crespo Ruiz, Carmen

- ◆ Especialista en Análisis de Inteligencia, Estrategia y Privacidad
- ◆ Directora de Estrategia y Privacidad en Freedom&Flow SL
- ◆ Cofundadora Healthy Pills SL
- ◆ Consultora de Innovación & Técnico de Proyectos. CEEI CIUDAD REAL
- ◆ Cofundadora de Thinking Makers
- ◆ Asesoría y formación en protección de datos. Grupo Cooperativo Tangente
- ◆ Docente Universitario
- ◆ Graduada en Derecho por la UNED
- ◆ Graduada en Periodismo por la Universidad Pontificia de Salamanca
- ◆ Máster en Análisis de Inteligencia (Cátedra Carlos III & Univ. Rey Juan Carlos, con el aval del Centro Nacional de Inteligencia – CNI)
- ◆ Programa ejecutivo avanzado en Delegado de Protección de Datos

09

Impacto para tu carrera

Este programa de TECH proporcionará a la carrera del egresado una serie de conocimientos únicos y actualizados, gracias a los cuales podrá destacar en el sector en el que desempeñes su función gracias al manejo exhaustivo de las herramientas más innovadoras. En base a ello, aumentarán sus posibilidades de escalar puestos laborales, así como de acceder a empresas de más prestigio.



“

Una titulación que te abrirá las puertas a un futuro laboral con más amplio y especializado”

¿Estás preparado para dar el salto? Una excelente mejora profesional te espera.

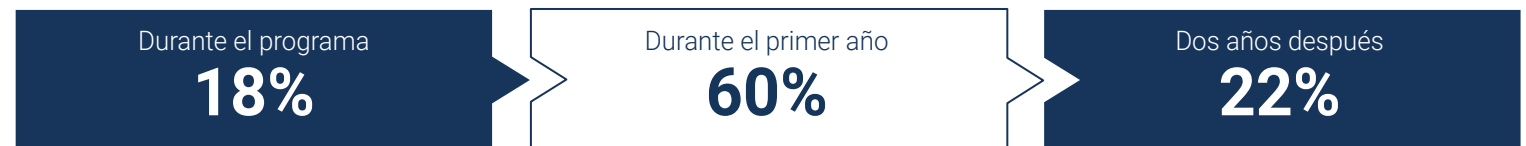
El Curso Universitario en Innovación Empresarial y Emprendimiento en E-Health de TECH es un programa intensivo que te prepara para afrontar retos y decisiones empresariales en el ámbito de la Ingeniería y la Biomedicina. Su objetivo principal es favorecer tu crecimiento personal y profesional. Ayudarte a conseguir el éxito.

Si quieres superarte a ti mismo, conseguir un cambio positivo a nivel profesional y relacionarte con los mejores, éste es tu sitio.

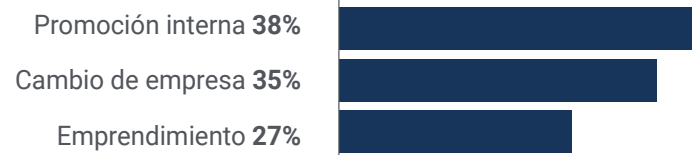
Solo accediendo a este Curso Universitario podrás comprobar hasta donde eres capaz de llegar a través del perfeccionamiento exhaustivo de tus propias competencias.

La titulación perfecta para lograr el aumento salarial que te mereces de manera argumentada y a través de una titulación altamente capacitante.

Momento del cambio



Tipo de cambio



Mejora salarial

La realización de este programa supone para nuestros alumnos un incremento salarial de más del **28%**



10

Beneficios para tu empresa

Este Curso Universitario puede ser la mejor opción para la entidad del egresado de implementar a su estrategia empresarial las técnicas y protocolos más innovadores y efectivos aplicables al emprendimiento en e-Health. Y es que esta titulación ha sido diseñada para aportarle una serie de conocimientos únicos gracias a los cuales podrá elevar el talento de la entidad hasta situarla por encima de la competencia.



“

TECH te da la oportunidad de establecer una red de networking internacional, gracias a la cual podrás conocer a posibles socios, clientes y distribuidores con sus mismos intereses”

Desarrollar y retener el talento en las empresas es la mejor inversión a largo plazo.

01

Crecimiento del talento y del capital intelectual

El profesional aportará a la empresa nuevos conceptos, estrategias y perspectivas que pueden provocar cambios relevantes en la organización.

02

Retención de directivos de alto potencial evitando la fuga de talentos

Este programa refuerza el vínculo de la empresa con el profesional y abre nuevas vías de crecimiento profesional dentro de la misma.

03

Construcción de agentes de cambio

Será capaz de tomar decisiones en momentos de incertidumbre y crisis, ayudando a la organización a superar los obstáculos.

04

Incremento de las posibilidades de expansión internacional

Gracias a este programa, la empresa entrará en contacto con los principales mercados de la economía mundial.



05

Desarrollo de proyectos propios

El profesional puede trabajar en un proyecto real o desarrollar nuevos proyectos en el ámbito de I + D o Desarrollo de Negocio de su compañía.

06

Aumento de la competitividad

Este programa dotará a sus profesionales de competencias para asumir los nuevos desafíos e impulsar así la organización.

11

Titulación

El Curso Universitario en Innovación Empresarial y Emprendimiento en E-Health garantiza, además de la capacitación más rigurosa y actualizada, el acceso a un título de Curso Universitario expedido por TECH Universidad Tecnológica.



“

Supera con éxito este programa y recibe tu titulación universitaria sin desplazamientos ni farragosos trámites”

Este **Curso Universitario en Innovación Empresarial y Emprendimiento en E-Health** contiene el programa más completo y actualizado del mercado.

Tras la superación de la evaluación, el alumno recibirá por correo postal* con acuse de recibo su correspondiente título de **Curso Universitario** emitido por **TECH Universidad Tecnológica**.

El título expedido por **TECH Universidad Tecnológica** expresará la calificación que haya obtenido en el Curso Universitario, y reunirá los requisitos comúnmente exigidos por las bolsas de trabajo, oposiciones y comités evaluadores de carreras profesionales.

Título: **Curso Universitario en Innovación Empresarial y Emprendimiento en E-Health**

ECTS: **6**

N.º Horas Oficiales: **150 h.**



*Apostilla de La Haya. En caso de que el alumno solicite que su título en papel recabe la Apostilla de La Haya, TECH EDUCATION realizará las gestiones oportunas para su obtención, con un coste adicional.



Curso Universitario Innovación Empresarial y Emprendimiento en E-Health

- » Modalidad: **online**
- » Duración: **6 semanas**
- » Titulación: **TECH Universidad Tecnológica**
- » Acreditación: **6 ECTS**
- » Dedicación: **16h/semana**
- » Horario: **a tu ritmo**
- » Exámenes: **online**

Curso Universitario

Innovación Empresarial y Emprendimiento en E-Health