

# Curso Universitario

## Gestión Empresarial del Compliance





## Curso Universitario Gestión Empresarial del Compliance

- » Modalidad: **online**
- » Duración: **12 semanas**
- » Titulación: **TECH Universidad Tecnológica**
- » Acreditación: **12 ECTS**
- » Dedicación: **16h/semana**
- » Horario: **a tu ritmo**
- » Exámenes: **online**
- » Dirigido a: **Graduados, Diplomados y Licenciados universitarios que hayan realizado previamente cualquiera de las titulaciones del campo de las Ciencias Sociales y Jurídicas, Administrativas y Empresariales**

Acceso web: [www.techtute.com/escuela-de-negocios/curso-universitario/gestion-empresarial-compliance](http://www.techtute.com/escuela-de-negocios/curso-universitario/gestion-empresarial-compliance)

# Índice

01

Bienvenida

---

*pág. 4*

02

¿Por qué estudiar en TECH?

---

*pág. 6*

03

¿Por qué nuestro programa?

---

*pág. 10*

04

Objetivos

---

*pág. 14*

05

Estructura y contenido

---

*pág. 18*

06

Metodología

---

*pág. 24*

07

Perfil de nuestros alumnos

---

*pág. 32*

08

Dirección del curso

---

*pág. 36*

09

Impacto para tu carrera

---

*pág. 40*

10

Beneficios para tu empresa

---

*pág. 44*

11

Titulación

---

*pág. 48*

# 01 Bienvenida

El *Compliance* es fundamental en el sector empresarial para garantizar la legalidad y ética en los negocios, previniendo así de riesgos reputacionales y sanciones económicas. Para abordar esta área clave se presenta esta titulación, diseñada para ofrecer las herramientas y conocimientos necesarios para gestionar la función de planes de cumplimiento normativo de forma efectiva. El título se enfoca en temas como el liderazgo, la comunicación, monitorización, canales de denuncia, incentivos y medidas disciplinarias, además del *Corporate Compliance*, el registro de planes y reportes de resultados o la relación del departamento de *Compliance* con otros. Además, esta oportunidad académica es 100% online y da al alumno la batuta de la gestión de sus sesiones de estudio.



Curso Universitario en Gestión Empresarial del Compliance  
TECH Universidad Tecnológica



“

*Hazte con todas las claves para dominar el Compliance a nivel empresarial y evita a tu empresa toda clase de riesgos”*

02

# ¿Por qué estudiar en TECH?

TECH es la mayor escuela de negocio 100% online del mundo. Se trata de una Escuela de Negocios de élite, con un modelo de máxima exigencia académica. Un centro de alto rendimiento internacional y de entrenamiento intensivo en habilidades directivas.



“

*TECH es una universidad de vanguardia tecnológica, que pone todos sus recursos al alcance del alumno para ayudarlo a alcanzar el éxito empresarial”*

## En TECH Universidad Tecnológica



### Innovación

La universidad ofrece un modelo de aprendizaje en línea que combina la última tecnología educativa con el máximo rigor pedagógico. Un método único con el mayor reconocimiento internacional que aportará las claves para que el alumno pueda desarrollarse en un mundo en constante cambio, donde la innovación debe ser la apuesta esencial de todo empresario.

“Caso de Éxito Microsoft Europa” por incorporar en los programas un novedoso sistema de multivideo interactivo.



### Máxima exigencia

El criterio de admisión de TECH no es económico. No se necesita realizar una gran inversión para estudiar en esta universidad. Eso sí, para titularse en TECH, se podrán a prueba los límites de inteligencia y capacidad del alumno. El listón académico de esta institución es muy alto...

**95%**

de los alumnos de TECH finaliza sus estudios con éxito



### Networking

En TECH participan profesionales de todos los países del mundo, de tal manera que el alumno podrá crear una gran red de contactos útil para su futuro.

**+100.000**

directivos capacitados cada año

**+200**

nacionalidades distintas



### Empowerment

El alumno crecerá de la mano de las mejores empresas y de profesionales de gran prestigio e influencia. TECH ha desarrollado alianzas estratégicas y una valiosa red de contactos con los principales actores económicos de los 7 continentes.

**+500**

acuerdos de colaboración con las mejores empresas



### Talento

Este programa es una propuesta única para sacar a la luz el talento del estudiante en el ámbito empresarial. Una oportunidad con la que podrá dar a conocer sus inquietudes y su visión de negocio.

TECH ayuda al alumno a enseñar al mundo su talento al finalizar este programa.



### Contexto Multicultural

Estudiando en TECH el alumno podrá disfrutar de una experiencia única. Estudiará en un contexto multicultural. En un programa con visión global, gracias al cual podrá conocer la forma de trabajar en diferentes lugares del mundo, recopilando la información más novedosa y que mejor se adapta a su idea de negocio.

Los alumnos de TECH provienen de más de 200 nacionalidades.



TECH busca la excelencia y, para ello, cuenta con una serie de características que hacen de esta una universidad única:



### Análisis

---

En TECH se explora el lado crítico del alumno, su capacidad de cuestionarse las cosas, sus competencias en resolución de problemas y sus habilidades interpersonales.



### Excelencia académica

---

En TECH se pone al alcance del alumno la mejor metodología de aprendizaje online. La universidad combina el método *Relearning* (metodología de aprendizaje de posgrado con mejor valoración internacional) con el Estudio de Caso. Tradición y vanguardia en un difícil equilibrio, y en el contexto del más exigente itinerario académico.



### Economía de escala

---

TECH es la universidad online más grande del mundo. Tiene un portfolio de más de 10.000 posgrados universitarios. Y en la nueva economía, **volumen + tecnología = precio disruptivo**. De esta manera, se asegura de que estudiar no resulte tan costoso como en otra universidad.



### Aprende con los mejores

---

El equipo docente de TECH explica en las aulas lo que le ha llevado al éxito en sus empresas, trabajando desde un contexto real, vivo y dinámico. Docentes que se implican al máximo para ofrecer una especialización de calidad que permita al alumno avanzar en su carrera y lograr destacar en el ámbito empresarial.

Profesores de 20 nacionalidades diferentes.



*En TECH tendrás acceso a los análisis de casos más rigurosos y actualizados del panorama académico”*

03

# ¿Por qué nuestro programa?

Realizar el programa de TECH supone multiplicar las posibilidades de alcanzar el éxito profesional en el ámbito de la alta dirección empresarial.

Es todo un reto que implica esfuerzo y dedicación, pero que abre las puertas a un futuro prometedor. El alumno aprenderá de la mano del mejor equipo docente y con la metodología educativa más flexible y novedosa.



“

*Contamos con el más prestigioso cuadro docente y el temario más completo del mercado, lo que nos permite ofrecerte una capacitación de alto nivel académico”*

Este programa aportará multitud de ventajas laborales y personales, entre ellas las siguientes:

01

### **Dar un impulso definitivo a la carrera del alumno**

Estudiando en TECH el alumno podrá tomar las riendas de su futuro y desarrollar todo su potencial. Con la realización de este programa adquirirá las competencias necesarias para lograr un cambio positivo en su carrera en poco tiempo.

*El 70% de los participantes de esta especialización logra un cambio positivo en su carrera en menos de 2 años.*

02

### **Desarrollar una visión estratégica y global de la empresa**

TECH ofrece una profunda visión de dirección general para entender cómo afecta cada decisión a las distintas áreas funcionales de la empresa.

*Nuestra visión global de la empresa mejorará tu visión estratégica.*

03

### **Consolidar al alumno en la alta gestión empresarial**

Estudiar en TECH supone abrir las puertas de hacia panorama profesional de gran envergadura para que el alumno se posicione como directivo de alto nivel, con una amplia visión del entorno internacional.

*Trabajarás más de 100 casos reales de alta dirección.*

04

### **Asumir nuevas responsabilidades**

Durante el programa se muestran las últimas tendencias, avances y estrategias, para que el alumno pueda llevar a cabo su labor profesional en un entorno cambiante.

*El 45% de los alumnos consigue ascender en su puesto de trabajo por promoción interna.*

05

### Acceso a una potente red de contactos

TECH interrelaciona a sus alumnos para maximizar las oportunidades. Estudiantes con las mismas inquietudes y ganas de crecer. Así, se podrán compartir socios, clientes o proveedores.

*Encontrarás una red de contactos imprescindible para tu desarrollo profesional.*

06

### Desarrollar proyectos de empresa de una forma rigurosa

El alumno obtendrá una profunda visión estratégica que le ayudará a desarrollar su propio proyecto, teniendo en cuenta las diferentes áreas de la empresa.

*El 20% de nuestros alumnos desarrolla su propia idea de negocio.*

07

### Mejorar soft skills y habilidades directivas

TECH ayuda al estudiante a aplicar y desarrollar los conocimientos adquiridos y mejorar en sus habilidades interpersonales para ser un líder que marque la diferencia.

*Mejora tus habilidades de comunicación y liderazgo y da un impulso a tu profesión.*

08

### Formar parte de una comunidad exclusiva

El alumno formará parte de una comunidad de directivos de élite, grandes empresas, instituciones de renombre y profesores cualificados procedentes de las universidades más prestigiosas del mundo: la comunidad TECH Universidad Tecnológica.

*Te damos la oportunidad de especializarte con un equipo de profesores de reputación internacional.*

# 04 Objetivos

El uso cada vez más frecuente de las tecnologías de la información y la comunicación en el mercado ha dado lugar a un aumento en los casos de fraude empresarial, lo que ha hecho que el *Compliance* se convierta en una herramienta crucial en la lucha contra la conducta indebida. Con esto en mente, TECH ha creado este Curso Universitario con el objetivo de permitir que los profesionales manejen en detalle los aspectos fundamentales de este campo, y estén equipados con los recursos necesarios para llevar a cabo un servicio efectivo y ético de identificación y clasificación de riesgos legales.



“

*Alcanza el éxito en la gestión del Compliance dominando instrumentos de control de riesgos empresariales”*

TECH hace suyos los objetivos de sus alumnos

Trabajan conjuntamente para conseguirlos

El Curso Universitario en Gestión Empresarial del Compliance capacita al alumno para:

01

Analizar los principios de la gestión de las empresas e identificar el riesgo que les afecta

04

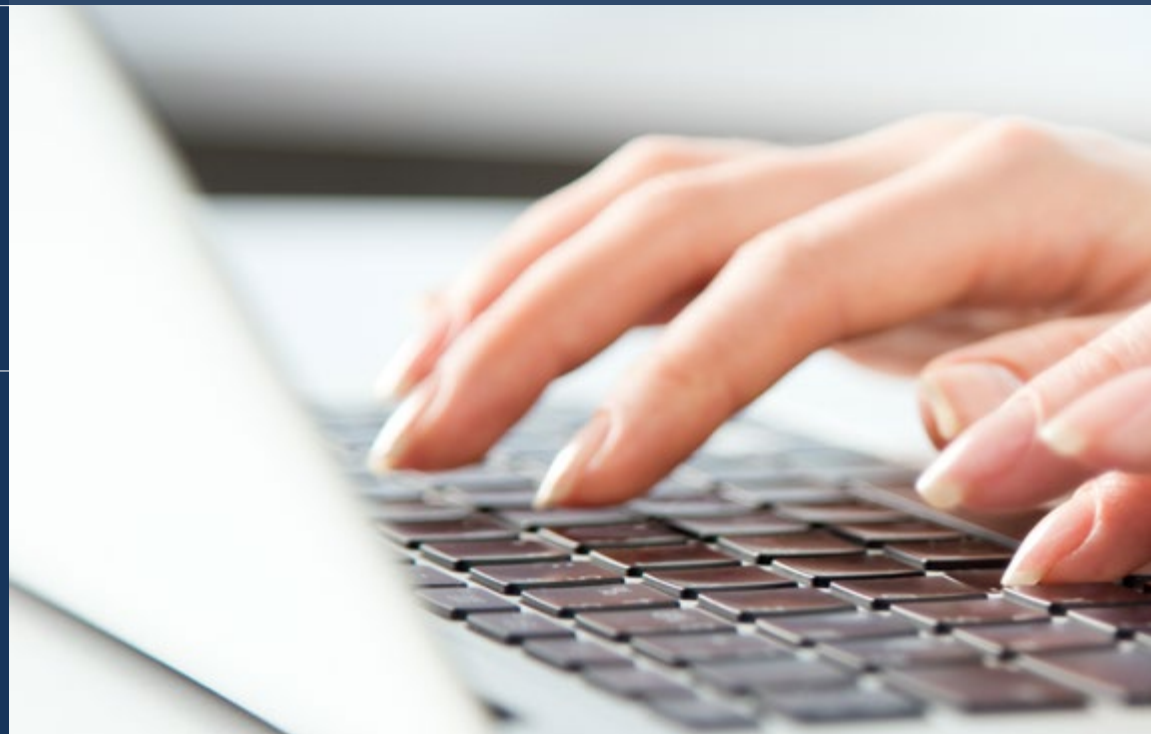
Examinar la herramienta que basa el funcionamiento de un canal de denuncia para la detección y sanción de conductas punibles

02

Dominar las herramientas relevantes para que funcione la institución del compliance

03

Interpretar de los principales indicadores de la actividad de cumplimiento corporativo





05

Adaptar la información recibida de los canales a los objetivos de la planificación del programa de cumplimiento

06

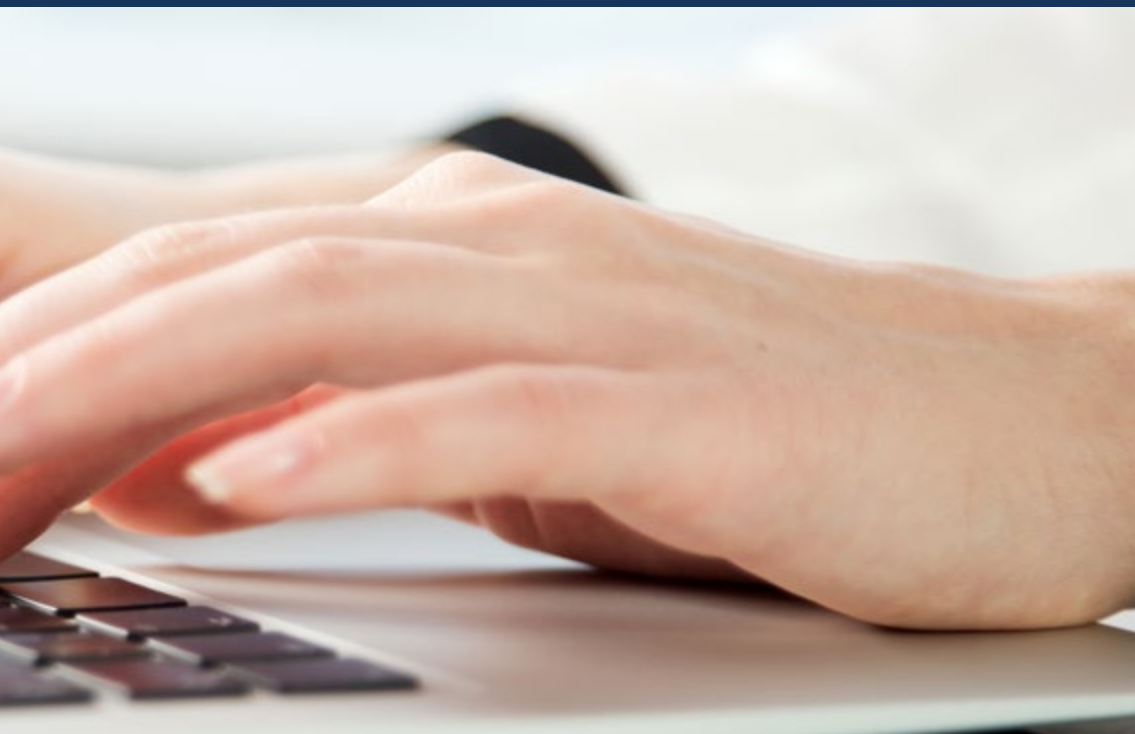
Se capaz de dominar los distintos instrumentos al servicio de la actividad de control de riesgos empresariales y adquirir capacidad de identificar dichos riesgos

07

Clasificar, registrar y valorar el ámbito de las tareas de un compliance officer

08

Identificar y evaluar las medidas a adoptar



# 05

## Estructura y contenido

El Curso Universitario en Gestión Empresarial del Compliance se presenta como un programa en línea completamente personalizado, que se adapta perfectamente a las necesidades de horarios e intereses. Su modalidad 100% en línea facilita escoger el momento y lugar que mejor se acomoden a la disponibilidad del alumno. Con una duración de 12 semanas, este programa busca proporcionar una experiencia educativa única y gratificante, que sienta las bases para el éxito profesional.



“

*Accede con tan solo un PC o Tablet a un programa universitario que llevará tu carrera a cotas insospechadas”*

## Plan de estudios

El Curso Universitario en Gestión Empresarial del Compliance de TECH Universidad Tecnológica es un programa diseñado para brindar una experiencia única e intensiva que preparará para afrontar desafíos y tomar decisiones empresariales en el ámbito del *Compliance*.

El plan de estudios está enfocado en desarrollar habilidades directivas para tomar decisiones más rigurosas en entornos inciertos, y cuenta con una duración de 12 semanas, siendo perfectamente compaginable con cualquier obligación personal o profesional.

A través de la realización de casos prácticos, tanto en equipo como de manera individual, se busca lograr una inmersión en situaciones empresariales reales. Además, se hace hincapié en la importancia del mundo digital, el marco legislativo y el comercio electrónico en las empresas para capacitar a los alumnos en una perspectiva estratégica, internacional e innovadora del *Compliance*.

Este programa está diseñado pensando en alumnos con perfil directivo, con un enfoque en el perfeccionamiento de sus habilidades profesionales y en el logro de la excelencia en la gestión empresarial. Contiene contenido innovador basado en las últimas tendencias, y se imparte mediante la mejor metodología educativa y un claustro excepcional.

Este Curso Universitario se desarrolla a lo largo de 12 semanas y se divide en 2 módulos:

### Módulo 1.

*Corporate Compliance*. Marco normativo

### Módulo 2.

Elementos de gestión empresarial del *Compliance*



### **Dónde, cuándo y cómo se imparte**

TECH ofrece la posibilidad de desarrollar este Curso Universitario en Gestión Empresarial del Compliance de manera totalmente online. Durante las 12 semanas que dura la especialización, el alumno podrá acceder a todos los contenidos de este programa en cualquier momento, lo que le permitirá autogestionar su tiempo de estudio.

*Una experiencia educativa única, clave y decisiva para impulsar tu desarrollo profesional y dar el salto definitivo.*

**Módulo 1. Corporate Compliance. Marco normativo**

**1.1. Corporate Compliance. Desarrollo en las organizaciones**

- 1.1.1. Corporate Compliance
- 1.1.2. Compliance y cumplimiento normativo
- 1.1.3. El Compliance en las organizaciones

**1.2. Función y requisitos de Compliance**

- 1.2.1. Cultura de Compliance
- 1.2.2. Posición en la organización
- 1.2.3. Términos de referencia de la función de Compliance
- 1.2.4. Interacción con otras funciones

**1.3. Estándares de la industria y mejores prácticas (reglas ISO)**

- 1.3.1. ISO 37301
- 1.3.2. UNE 19601:2017 sobre Sistemas de Gestión de Compliance penal
- 1.3.3. Norma ISO 37001 Anti-bribery management systems
- 1.3.4. Norma UNE-ISO/IEC 27000. Sistema de Gestión de Seguridad de la Información (SGSI)
- 1.3.5. Norma UNE-ISO/IEC 20000. Sistema de Gestión de Servicios de TI (SGSTI)

**1.4. Normativa interna de las organizaciones**

- 1.4.1. Jerarquía de políticas
- 1.4.2. La norma de normas o norma 0
- 1.4.3. Código ético
- 1.4.4. Estructuración y producción
- 1.4.5. Revisión y actualización
- 1.4.6. Publicación y comunicación

**1.5. La ética en el marco del Compliance**

- 1.5.1. Ética empresarial
- 1.5.2. Teorías de la ética empresarial
- 1.5.3. Funcionamiento ético e impacto reputacional

**1.6. Liderazgo y cultura del Compliance**

- 1.6.1. Liderazgo en las organizaciones: importancia del *tone at the top*
- 1.6.2. Desarrollo de una estructura de control: las tres líneas de defensa
- 1.6.3. Métricas de liderazgo efectivo en Compliance

**1.7. Prevención de conflictos de interés en el marco corporativo**

- 1.7.1. Conflictos de interés en el marco corporativo
- 1.7.2. Tipos de conflictos de interés
- 1.7.3. La gestión de conflictos de interés

**1.8. Compliance officer**

- 1.8.1. Perfil del *compliance officer*
- 1.8.2. *Compliance officer* en la regulación española
- 1.8.3. Interacción con otras funciones

**1.9. Tareas del compliance officer**

- 1.9.1. Tareas del *compliance officer*
- 1.9.2. La problemática de su heterogeneidad
- 1.9.3. Estructuras de las tareas de Compliance

**1.10. Responsabilidad del compliance officer**

- 1.10.1. Responsabilidad de la alta dirección en Compliance
- 1.10.2. Responsabilidad del *compliance officer*
- 1.10.3. Responsabilidad del resto de la organización respecto a Compliance

**Módulo 2.** Elementos de gestión empresarial del *Compliance*

**2.1. Liderazgo. Planificación. Operación. Evaluación. Mejora de procedimientos**

- 2.1.1. Filosofías detrás de los ciclos de *Compliance*: PDCA
- 2.1.2. Filosofías detrás de los ciclos de *Compliance*: Kaizen
- 2.1.3. Liderazgo: diseño del apetito de riesgo de *Compliance*

**2.2. Comunicación. Formación. Sensibilización en la empresa**

- 2.2.1. Información y mensaje de *Compliance*
- 2.2.2. Estructuras de comunicación en *Compliance*
- 2.2.3. Formación del personal
- 2.2.4. Interiorización del *Compliance*

**2.3. Monitorización. Procedimiento. Plan: ejecución del plan**

- 2.3.1. Monitorización y testeos en *Compliance*
- 2.3.2. Diferencias con las funciones de auditoría
- 2.3.3. Diseño del plan de *Compliance*
- 2.3.4. Diseño del programa de monitorización y testeos
- 2.3.5. Implementación y ejecución del plan
- 2.3.6. Reportes de los resultados

**2.4. Canales de denuncia e investigaciones en los procedimientos de *Compliance***

- 2.4.1. Canales de denuncia: regulación europea
- 2.4.2. Tipos de canales de denuncia
- 2.4.3. Diseño de canales de denuncia. Elementos
- 2.4.4. Flujos y procesos en los casos de denuncia

**2.5. Medidas disciplinarias e incentivos para la implementación de los programas de *Compliance***

- 2.5.1. *Compliance* como función de control e identificación de faltas
- 2.5.2. Relación con recursos humanos y dirección
- 2.5.3. Sistema de incentivos y sistema disciplinario

**2.6. Registro de los planes de *Compliance***

- 2.6.1. Registro de los planes de *Compliance*
- 2.6.2. Información del contenido
- 2.6.3. Procedimiento para registro

**2.7. Plan anual de *Compliance***

- 2.7.1. Elementos del plan anual de *Compliance*
- 2.7.2. Diseño del plan anual de *Compliance* y su aprobación
- 2.7.3. Seguimiento del plan anual de *Compliance*
- 2.7.4. Reporte del plan anual de *Compliance*

**2.8. Información y reporte de resultados**

- 2.8.1. *Management Information (IM)*: información SMART
- 2.8.2. Reportes internos generados por la función de *Compliance*
- 2.8.3. Reportes externos generados por la función de *Compliance*

**2.9. *Corporate Compliance*. Buen gobierno**

- 2.9.1. Antecedentes internacionales y locales
- 2.9.2. *Corporate Compliance*. Buen gobierno: claves
- 2.9.3. Incremento de la atención en ESG *Compliance*

**2.10. Relación del departamento *Compliance* con otros departamentos de la organización**

- 2.10.1. Relación con la alta dirección
- 2.10.2. Relación con el comité de *Compliance*
- 2.10.3. Relación con la tercera línea de defensa: auditoría interna
- 2.10.4. Relación con la primera línea de defensa: negocio y funciones soporte
- 2.10.5. Relación con la segunda línea de defensa: riesgos



Profundiza en la relación entre el departamento de *Compliance* con los del resto de la empresa de la mano de **TECH**

06

# Metodología

Este programa de capacitación ofrece una forma diferente de aprender. Nuestra metodología se desarrolla a través de un modo de aprendizaje de forma cíclica: ***el Relearning***.

Este sistema de enseñanza es utilizado, por ejemplo, en las facultades de medicina más prestigiosas del mundo y se ha considerado uno de los más eficaces por publicaciones de gran relevancia como el ***New England Journal of Medicine***.







“

*Descubre el Relearning, un sistema que abandona el aprendizaje lineal convencional para llevarte a través de sistemas cíclicos de enseñanza: una forma de aprender que ha demostrado su enorme eficacia, especialmente en las materias que requieren memorización”*

## TECH Business School emplea el Estudio de Caso para contextualizar todo el contenido

Nuestro programa ofrece un método revolucionario de desarrollo de habilidades y conocimientos. Nuestro objetivo es afianzar competencias en un contexto cambiante, competitivo y de alta exigencia.

“

*Con TECH podrás experimentar una forma de aprender que está moviendo los cimientos de las universidades tradicionales de todo el mundo”*



*Este programa te prepara para afrontar retos empresariales en entornos inciertos y lograr el éxito de tu negocio.*



*Nuestro programa te prepara para afrontar nuevos retos en entornos inciertos y lograr el éxito en tu carrera.*

## Un método de aprendizaje innovador y diferente

El presente programa de TECH es una enseñanza intensiva, creada desde 0 para proponerle al directivo retos y decisiones empresariales de máximo nivel, ya sea en el ámbito nacional o internacional. Gracias a esta metodología se impulsa el crecimiento personal y profesional, dando un paso decisivo para conseguir el éxito. El método del caso, técnica que sienta las bases de este contenido, garantiza que se sigue la realidad económica, social y empresarial más vigente.

“

*Aprenderás, mediante actividades colaborativas y casos reales, la resolución de situaciones complejas en entornos empresariales reales”*

El método del caso ha sido el sistema de aprendizaje más utilizado por las mejores escuelas de negocios del mundo desde que éstas existen. Desarrollado en 1912 para que los estudiantes de Derecho no solo aprendiesen las leyes a base de contenidos teóricos, el método del caso consistió en presentarles situaciones complejas reales para que tomaran decisiones y emitiesen juicios de valor fundamentados sobre cómo resolverlas.

En 1924 se estableció como método estándar de enseñanza en Harvard.

Ante una determinada situación, ¿qué debería hacer un profesional? Esta es la pregunta a la que nos enfrentamos en el método del caso, un método de aprendizaje orientado a la acción. A lo largo del programa, los estudiantes se enfrentarán a múltiples casos reales.

Deberán integrar todos sus conocimientos, investigar, argumentar y defender sus ideas y decisiones.

## Relearning Methodology

TECH aúna de forma eficaz la metodología del Estudio de Caso con un sistema de aprendizaje 100% online basado en la reiteración, que combina elementos didácticos diferentes en cada lección.

Potenciamos el Estudio de Caso con el mejor método de enseñanza 100% online: el Relearning.

*Nuestro sistema online te permitirá organizar tu tiempo y tu ritmo de aprendizaje, adaptándolo a tus horarios. Podrás acceder a los contenidos desde cualquier dispositivo fijo o móvil con conexión a internet.*

En TECH aprenderás con una metodología vanguardista concebida para capacitar a los directivos del futuro. Este método, a la vanguardia pedagógica mundial, se denomina Relearning.

Nuestra escuela de negocios es la única en habla hispana licenciada para emplear este exitoso método. En 2019, conseguimos mejorar los niveles de satisfacción global de nuestros alumnos (calidad docente, calidad de los materiales, estructura del curso, objetivos...) con respecto a los indicadores de la mejor universidad online en español.





En nuestro programa, el aprendizaje no es un proceso lineal, sino que sucede en espiral (aprender, desaprender, olvidar y reaprender). Por eso, combinamos cada uno de estos elementos de forma concéntrica. Con esta metodología se han capacitado más de 650.000 graduados universitarios con un éxito sin precedentes en ámbitos tan distintos como la bioquímica, la genética, la cirugía, el derecho internacional, las habilidades directivas, las ciencias del deporte, la filosofía, el derecho, la ingeniería, el periodismo, la historia o los mercados e instrumentos financieros. Todo ello en un entorno de alta exigencia, con un alumnado universitario de un perfil socioeconómico alto y una media de edad de 43,5 años.

*El Relearning te permitirá aprender con menos esfuerzo y más rendimiento, implicándote más en tu especialización, desarrollando el espíritu crítico, la defensa de argumentos y el contraste de opiniones: una ecuación directa al éxito.*

A partir de la última evidencia científica en el ámbito de la neurociencia, no solo sabemos organizar la información, las ideas, las imágenes y los recuerdos, sino que sabemos que el lugar y el contexto donde hemos aprendido algo es fundamental para que seamos capaces de recordarlo y almacenarlo en el hipocampo, para retenerlo en nuestra memoria a largo plazo.

De esta manera, y en lo que se denomina Neurocognitive context-dependent e-learning, los diferentes elementos de nuestro programa están conectados con el contexto donde el participante desarrolla su práctica profesional.

Este programa ofrece los mejores materiales educativos, preparados a conciencia para los profesionales:



#### Material de estudio

Todos los contenidos didácticos son creados por los especialistas que van a impartir el curso, específicamente para él, de manera que el desarrollo didáctico sea realmente específico y concreto.

Estos contenidos son aplicados después al formato audiovisual, para crear el método de trabajo online de TECH. Todo ello, con las técnicas más novedosas que ofrecen piezas de gran calidad en todos y cada uno los materiales que se ponen a disposición del alumno.



#### Clases magistrales

Existe evidencia científica sobre la utilidad de la observación de terceros expertos.

El denominado Learning from an Expert afianza el conocimiento y el recuerdo, y genera seguridad en las futuras decisiones difíciles.



#### Prácticas de habilidades directivas

Realizarán actividades de desarrollo de competencias directivas específicas en cada área temática. Prácticas y dinámicas para adquirir y desarrollar las destrezas y habilidades que un alto directivo precisa desarrollar en el marco de la globalización que vivimos.



#### Lecturas complementarias

Artículos recientes, documentos de consenso y guías internacionales, entre otros. En la biblioteca virtual de TECH el estudiante tendrá acceso a todo lo que necesita para completar su capacitación.





#### Case studies

Completarán una selección de los mejores casos de estudio elegidos expresamente para esta titulación. Casos presentados, analizados y tutorizados por los mejores especialistas en alta dirección del panorama internacional.



#### Resúmenes interactivos

El equipo de TECH presenta los contenidos de manera atractiva y dinámica en píldoras multimedia que incluyen audios, vídeos, imágenes, esquemas y mapas conceptuales con el fin de afianzar el conocimiento. Este exclusivo sistema educativo para la presentación de contenidos multimedia fue premiado por Microsoft como "Caso de éxito en Europa".



#### Testing & Retesting

Se evalúan y reevalúan periódicamente los conocimientos del alumno a lo largo del programa, mediante actividades y ejercicios evaluativos y autoevaluativos para que, de esta manera, el estudiante compruebe cómo va consiguiendo sus metas.



07

# Perfil de nuestros alumnos

El Curso Universitario está dirigido a Graduados, Diplomados y Licenciados universitarios que hayan realizado previamente cualquiera de las siguientes titulaciones en el campo de las Ciencias Sociales y Jurídicas, Administrativas y Económicas.

La diversidad de participantes con diferentes perfiles académicos y procedentes de múltiples nacionalidades conforma el enfoque multidisciplinar de este programa.

También podrán realizar el Curso Universitario los profesionales que, siendo titulados universitarios en cualquier área, cuenten con una experiencia laboral de dos años en el campo del *Compliance* en el ámbito empresarial.







“

*Si tienes experiencia en Compliance y buscas una interesante mejora en tu trayectoria mientras sigues trabajando, este es tu programa”*

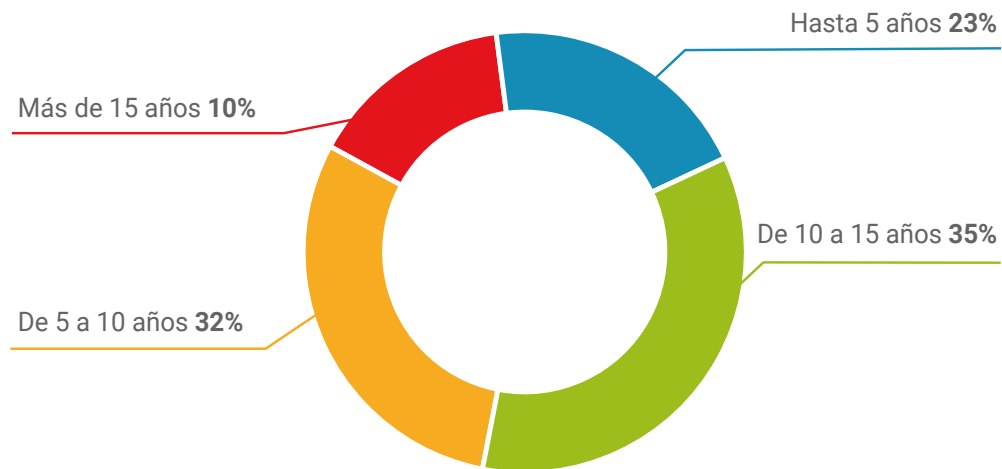
### Edad media

---

Entre **35** y **45** años

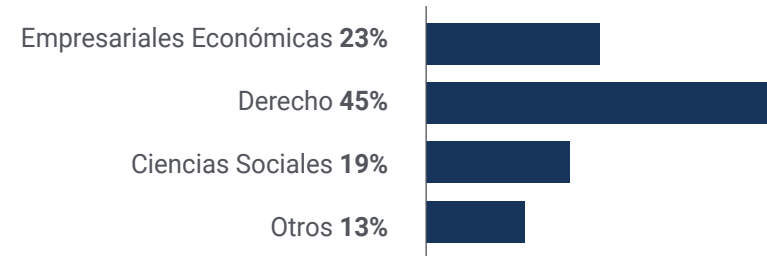
### Años de experiencia

---



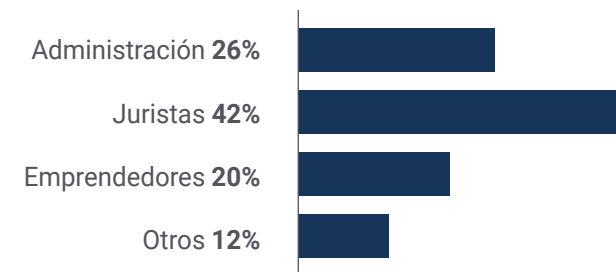
### Formación

---



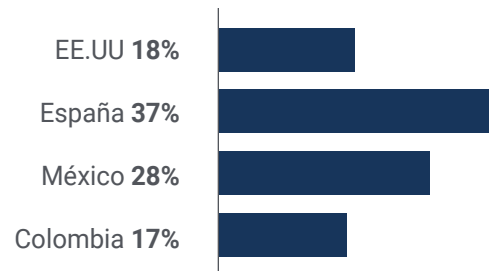
### Perfil académico

---



## Distribución geográfica

---



## Vanessa Sánchez Mendoza

---

Coordinadora de departamento jurídico

*"Tras comprobar cómo otras empresas competidoras habían sufrido costosas sanciones que eran evitables, decidí especializarme en Corporate Compliance y di con esta titulación. Gracias a ella, pude dominar todos los aspectos claves de su gestión empresarial y compaginarla con mi trabajo, por lo que me ha resultado de enorme utilidad"*

08

# Dirección del curso

TECH considera esencial que sus programas cuenten con los mejores profesores en cada área. Por lo tanto, para el presente Curso Universitario han seleccionado a un grupo de expertos en *Corporate Compliance* con experiencia en diferentes áreas del ámbito legal y empresarial. De esta manera, los estudiantes tendrán acceso a un apoyo de alta calidad que les permitirá aprovechar al máximo su experiencia académica, potenciando sus habilidades directivas.



“

*Potencia al máximo tus habilidades directivas y de liderazgo en la gestión empresarial del Compliance con los consejos de prestigiosos juristas”*

## Dirección



### Dra. Muñoz Pérez, Ana Felicitas

- ♦ Abogada Especializada en Derecho Mercantil
- ♦ Abogada en Métodos TDP
- ♦ Abogada en métodos y organizadores de empresas
- ♦ Abogada en Lupicinio International Law Firm
- ♦ Docente en la URJC
- ♦ Doctor en Derecho Mercantil por la Universidad Complutense de Madrid
- ♦ Graduada en Derecho por la Universidad Complutense de Madrid
- ♦ Máster de Asesoría Jurídica
- ♦ Máster en Derecho de la Competencia

## Profesores

### Dña. Baro Aguilera, Carla

- ♦ Abogada en el Bufete Jmramírez Abogados
- ♦ Grado en Derecho por la Universidad Autónoma de Barcelona
- ♦ Máster en Acceso a la Abogacía por la Universitat Oberta de Catalunya



09

# Impacto para tu carrera

Ser consciente de la gran inversión económica, profesional y personal que supone cursar un programa de este tipo es importante.

El objetivo final de realizar este Curso Universitario no es otro que el de que tenga un impacto altamente positivo en la carrera del alumno, para lo cual las habilidades jurídicas, directivas y de liderazgo quedarán ampliamente potenciadas.





“

*TECH te ofrece una oportunidad inigualable para formar parte del cambio global a nivel empresarial hacia una observancia más rigurosa de las normativas”*

## ¿Preparado para dar el salto? Una excelente mejora profesional está esperando.

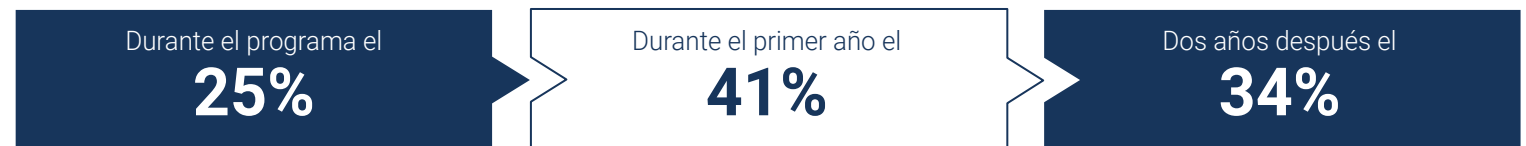
El Curso Universitario en Gestión Empresarial del Compliance de TECH es un programa intensivo que te prepara para afrontar retos y decisiones empresariales en el ámbito del Compliance. Su objetivo principal es favorecer tu crecimiento personal y profesional. Ayudarte a conseguir el éxito.

Si quieres superarte a ti mismo, conseguir un cambio positivo a nivel profesional y relacionarte con los mejores, este es tu sitio.

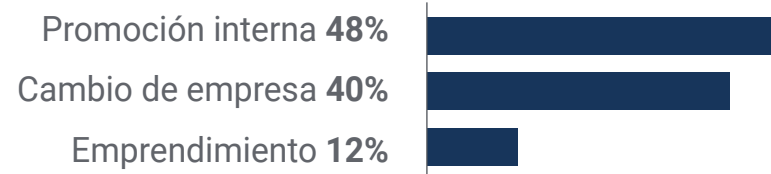
*Serás capaz de prevenir conflictos de interés que amenacen la actividad de tu empresa.*

*Benefíciate de las ventajas de especializarte desde casa en el registro de planes de Compliance o en el diseño de programas de monitorización.*

### Momento del cambio



### Tipo de cambio



## Mejora salarial

---

La realización de este programa supone para nuestros alumnos un incremento salarial de más del **27,32%**



10

# Beneficios para tu empresa

El Curso Universitario en Gestión Empresarial del Compliance contribuye a elevar el talento de la organización a su máximo potencial mediante la especialización de líderes de alto nivel.

Matricularse en este Curso Universitario supone una oportunidad única para acceder a una poderosa red de contactos en la que será posible encontrar futuros socios profesionales, clientes o proveedores.



“

*¿Quieres ser un Compliance Officer altamente codiciado por el sector empresarial? ¡Solo tienes que matricularte en este programa!”*

Desarrollar y retener el talento en las empresas es la mejor inversión a largo plazo.

01

### Crecimiento del talento y del capital intelectual

El profesional aportará a la empresa nuevos conceptos, estrategias y perspectivas que pueden provocar cambios relevantes en la organización.

---

02

### Retención de directivos de alto potencial evitando la fuga de talentos

Este programa refuerza el vínculo de la empresa con el profesional y abre nuevas vías de crecimiento profesional dentro de la misma.

03

### Construcción de agentes de cambio

Será capaz de tomar decisiones en momentos de incertidumbre y crisis, ayudando a la organización a superar los obstáculos.

---

04

### Incremento de las posibilidades de expansión internacional

Gracias a este programa, la empresa entrará en contacto con los principales mercados de la economía mundial.



05

### **Desarrollo de proyectos propios**

El profesional puede trabajar en un proyecto real o desarrollar nuevos proyectos en el ámbito de I + D o Desarrollo de Negocio de su compañía.

---

06

### **Aumento de la competitividad**

Este programa dotará a sus profesionales de competencias para asumir los nuevos desafíos e impulsar así la organización.

11

# Titulación

El Curso Universitario en Gestión Empresarial del Compliance garantiza, además de la capacitación más rigurosa y actualizada, el acceso a un título de Curso Universitario expedido por TECH Universidad Tecnológica.





“

*Supera con éxito este programa y recibe tu titulación universitaria sin desplazamientos ni farragosos trámites”*

Este **Curso Universitario en Gestión Empresarial del Compliance** contiene el programa más completo y actualizado del mercado.

Tras la superación de la evaluación, el alumno recibirá por correo postal\* con acuse de recibo su correspondiente título de **Curso Universitario** emitido por **TECH Universidad Tecnológica**.

El título expedido por **TECH Universidad Tecnológica** expresará la calificación que haya obtenido en el Curso Universitario, y reunirá los requisitos comúnmente exigidos por las bolsas de trabajo, oposiciones y comités evaluadores de carreras profesionales.

Título: **Curso Universitario en Gestión Empresarial del Compliance**

ECTS: **12**

N.º Horas Oficiales: **300 h.**



\*Apostilla de La Haya. En caso de que el alumno solicite que su título en papel recabe la Apostilla de La Haya, TECH EDUCATION realizará las gestiones oportunas para su obtención, con un coste adicional.



## Curso Universitario Gestión Empresarial del Compliance

- » Modalidad: online
- » Duración: 12 semanas
- » Titulación: TECH Universidad Tecnológica
- » Acreditación: 12 ECTS
- » Dedicación: 16h/semana
- » Horario: a tu ritmo
- » Exámenes: online

# Curso Universitario Gestión Empresarial del Compliance