

Examen Nivel **B2 MCER** de Alemán





tech universidad
tecnológica



Examen
Nivel B2 MCER
de Alemán

Acceso web: www.techtitute.com/escuela-de-idiomas/examen-idiomas/examen-nivel-b2-mcer-aleman

Índice

01

Bienvenida

pág. 6

02

¿Por qué es importante
certificar el B2?

pág. 8

03

Metodología y criterios de
evaluación de los exámenes

pág. 12

04

¿Quién puede realizar
el examen?

pág. 26

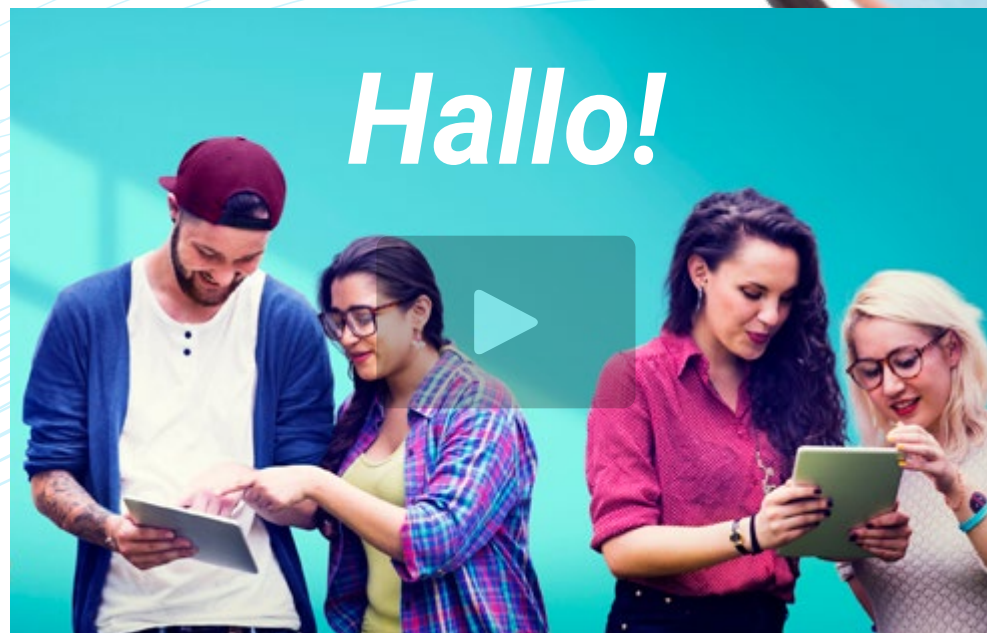
05

Evaluación y certificado

pág. 30

01 Bienvenida

Hemos diseñado nuestros programas de idiomas adaptados a la normativa requerida para que nuestros estudiantes, no solo adquieran competencias lingüísticas en diferentes idiomas, sino que consigan una certificación en los términos de reconocimiento y utilidad necesarios. Este examen de nivel B2 MCER evalúa las competencias del Marco Común Europeo de Referencia para las Lenguas, y al final del mismo el estudiante recibirá un certificado que indicará el nivel de competencia adquirido.



Vídeo de presentación





“

Son muchos los colegios, las universidades y las empresas que solo aceptan a candidatos que certifican su nivel mediante un título con base en el Marco Común Europeo de Referencia para las Lenguas (MCER)”

Presentación

En el mundo competitivo de hoy, hablar otros idiomas forma parte clave de nuestra cultura moderna. Resulta imprescindible disponer de la capacidad de hablar y comprender otros idiomas, además de lograr un título que acredite y reconozca nuestra competencia lingüística en aquellos que dominemos. El Marco Común Europeo de Referencia para las Lenguas es el máximo sistema de reconocimiento y acreditación del nivel del alumno. Aunque existen otros sistemas de validación, estos no gozan de un sistema de medición ni estándares tan aceptados a nivel global como el MCER. Este marco establece un criterio único para determinar los distintos niveles de dificultad de los cursos y utilizar este sistema permite otorgar un título reconocido, de forma amplia en el mundo, sobre el nivel de idioma que poseemos.

Además de contar con la atención individual que te ofrecerá tu examinador personal, podrás realizar el examen a la hora que decidas y desde donde quieras.

Tendrás la posibilidad de certificar tu nivel de alemán con una acreditación que cumpla los criterios del MCER.





“

Está comprobado que aprender idiomas te hace más inteligente. Las redes neuronales del cerebro se fortalecen como resultado del aprendizaje de lenguas”

José Antonio Marina.
Filósofo, ensayista y pedagogo.



Flexible y a tu medida

Realiza tu examen donde quiera que estés, de forma 100% online, a la hora que decidas. Tú eliges el examen a tu medida.



Fuera estrés

¿Te pone nervioso esperar y hacer largas colas para inscribirte al examen y realizar las diferentes pruebas? Podrás inscribirte online y realizar tu prueba con un examinador solo para ti, sin presiones externas.



Sin esperas

Recibe tu certificado en un tiempo récord y en formato digital para que lo lleves siempre contigo.



02

¿Por qué es importante certificar el B2?

El certificado de nivel B2 MCER de Alemán es, sin duda, una ventaja competitiva dentro de las capacidades de cualquier persona que desee conseguir un nuevo puesto de trabajo. De forma particular, en Alemania o en una compañía alemana, será un requisito, para desenvolverse en el entorno laboral, sobre todo en los casos donde el alemán sea la lengua de trabajo. Además, existen muchas otras situaciones donde la certificación del nivel de idioma resultará fundamental, como algunas oposiciones, bolsas de trabajo, acceso a algunos programas de formación superior. La superación de este examen, no solo le cubrirá sus necesidades laborales o de desarrollo profesional, sino que será el único camino que le permitirá acceder al Nivel C1 de Alemán MCER.





“

Como muestra de su importancia, en el último año se presentaron más de 4 millones de candidatos, en más de 130 países, a las pruebas que conducen a la certificación de este nivel”

TECH Universidad Tecnológica

El Marco Común Europeo de Referencia para las Lenguas (MCER) es el único sistema de reconocimiento y acreditación del nivel del alumno. En la actualidad ya es el sistema internacional de referencia a nivel internacional, establecido para definir la competencia lingüística de cualquier idioma. Son muchísimas las instituciones públicas y privadas que ofrecen convocatorias de certificación a través de varios tipos de exámenes de validación, tomando el MECR como el estándar de mayor aceptación.

En TECH te ofrecemos la posibilidad de realizar una prueba para la obtención de un certificado de nivel lingüístico B2, 100% basada en las competencias lingüísticas establecidas en el MCER, el único sistema reconocido y aceptado en todo el mundo.

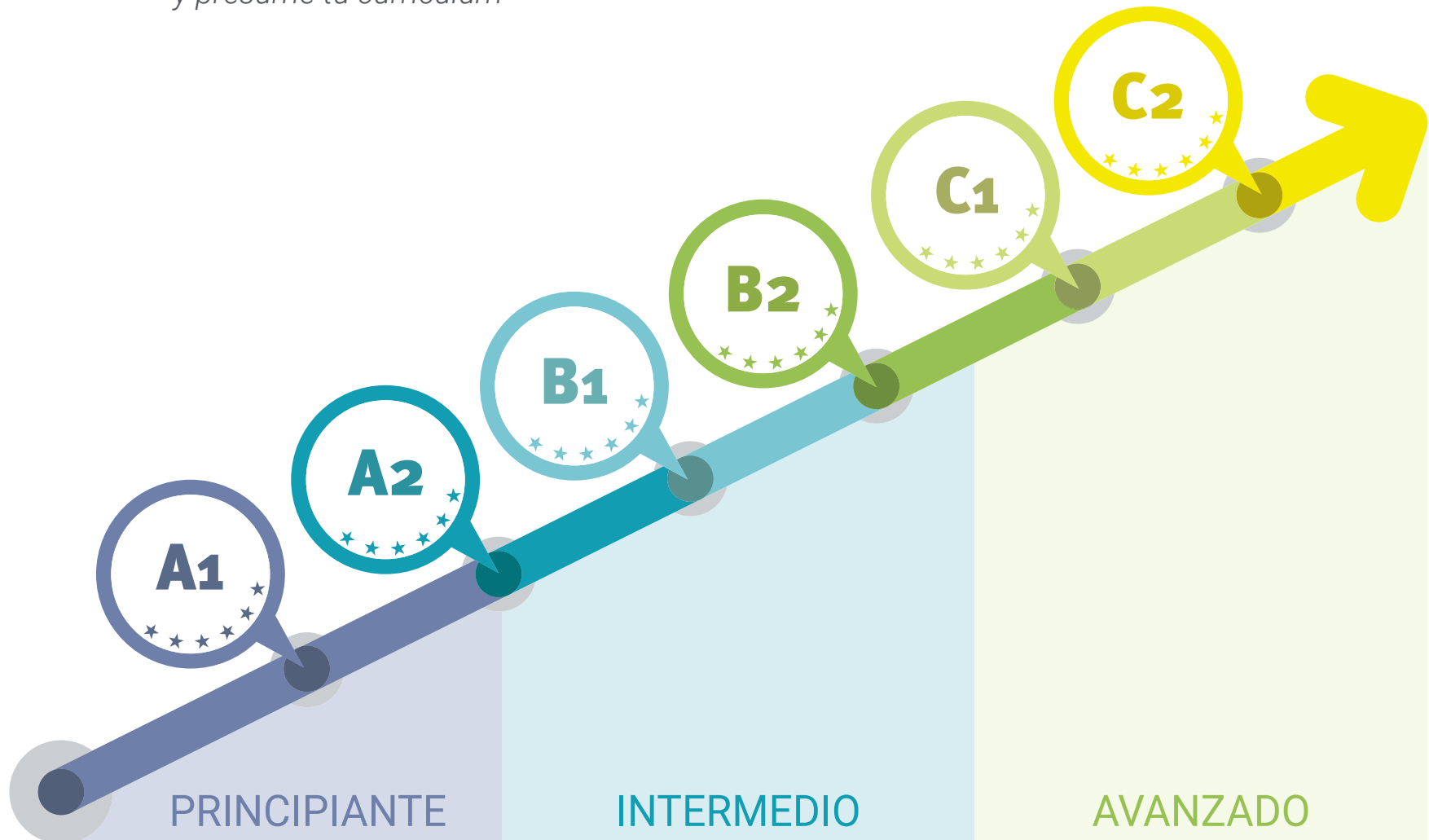
*Acredita tu nivel de Alemán
mediante un título MCER con
alcance internacional.*

*Otros sistemas de certificación de
idiomas obligan al estudiante a renovar
periódicamente la acreditación de su nivel.
Este certificado MCER es para toda la vida.*



“

Consigue tu certificado B2
y presume tu currículum”



03

Metodología y criterios de evaluación de los exámenes

Utilizamos un método en el que el alumno trabaja de forma intensiva y reiterada todos los contenidos exigidos por el Marco Común Europeo de Referencia para las Lenguas (MCER), ajustado a los criterios de adquisición de competencias por niveles, preparando al estudiante de forma exhaustiva y dirigida para la superación del examen.





“

Tanto la expresión oral como el resto de competencias lingüísticas serán evaluadas por un examinador online de forma sincrónica”

¿Cuáles son las competencias del nivel B2?

La prueba de acreditación de nivel B2 MCER, corresponde al cuarto nivel de los seis que constituyen el Marco Común Europeo de Referencia para las Lenguas (MCER). En este nivel el candidato debe ser capaz de entender las ideas principales de textos complejos que traten de temas tanto concretos como abstractos, incluso si son de carácter técnico siempre que estén dentro de su campo de especialización; debe ser capaz también de relacionarse con hablantes nativos con un grado suficiente de fluidez y naturalidad, de modo que la comunicación se realice sin esfuerzo por parte de ninguno de los interlocutores; además, producir textos claros y detallados sobre temas diversos, así como defender un punto de vista sobre temas generales indicando los pros y los contras de las distintas opciones.

“

Demuestra que eres capaz de resolver, con naturalidad, situaciones cotidianas de comunicación en entornos simulados de aprendizaje y consigues tu certificación de nivel”

01

Es capaz de entender las ideas principales de textos complejos que traten de temas tanto concretos como abstractos, incluso si son de carácter técnico, siempre que estén dentro de su campo de especialización



02

Puede relacionarse con hablantes nativos con un grado suficiente de fluidez y naturalidad, de modo que la comunicación se realice sin esfuerzo por parte de los interlocutores

03

Puede producir textos claros y detallados sobre temas diversos, así como defender un punto de vista sobre temas generales, indicando los pros y los contras de las distintas opciones

“

El nivel B2 es el 4º nivel del MCER y acredita una competencia lingüística media-alta”



Cuadro de autoevaluación del nivel B2 MCER

¿Qué seré capaz de hacer al finalizar el curso?

Comprender	Hablar	Escribir
<h4>Comprensión auditiva</h4> <ul style="list-style-type: none">♦ Comprender discursos y conferencias extensos, e incluso seguir líneas argumentales complejas siempre que el tema sea relativamente conocido♦ Comprender casi todas las noticias de la televisión y los programas sobre temas actuales♦ Comprender la mayoría de las películas en las que se habla en un nivel de lengua estándar	<h4>Interacción oral</h4> <ul style="list-style-type: none">♦ Participar en una conversación con cierta fluidez y espontaneidad, lo que posibilita la comunicación normal con hablantes nativos♦ Tomar parte activa en debates desarrollados en situaciones cotidianas, explicando y defendiendo sus puntos de vista <h4>Expresión oral</h4> <ul style="list-style-type: none">♦ Presentar descripciones claras y detalladas de una amplia serie de temas relacionados con mi especialidad♦ Explicar un punto de vista sobre un tema exponiendo las ventajas y los inconvenientes de varias opciones	<h4>Expresión escrita</h4> <ul style="list-style-type: none">♦ Escribir textos claros y detallados sobre una amplia serie de temas relacionados con sus intereses♦ Escribir redacciones o informes transmitiendo información o proponiendo motivos que apoyen o refuten un punto de vista concreto♦ Escribir cartas que destacan la importancia que se da a determinados hechos y experiencias

*Comprueba tu nivel. Mídete.
Centenares de preguntas tipo
test de evaluación continuada.*

Aspectos cualitativos del uso de la lengua hablada para Nivel B2

(Según el Marco Común Europeo de Referencia para las Lenguas)

¿Qué se espera alcanzar con este nivel?



Alcance

- ♦ Tiene un nivel de lengua lo bastante amplio como para poder ofrecer descripciones claras y expresar puntos de vista sobre temas generales sin evidenciar la búsqueda de palabras, y sabe utilizar oraciones complejas para conseguirlo

Corrección

- ♦ Demuestra un control gramatical relativamente alto
- ♦ No comete errores que provoquen la incomprensión y corrige casi todas sus incorrecciones.

Fluidez

- ♦ Es capaz de producir fragmentos de discurso con un ritmo bastante uniforme; aunque puede dudar mientras busca estructuras o expresiones
- ♦ Se observan pocas pausas largas

Interacción

- ♦ Inicia el discurso, toma su turno de palabra en el momento adecuado y finaliza una conversación cuando tiene que hacerlo, aunque puede que no siempre lo haga con elegancia
- ♦ Colabora en debates sobre temas cotidianos, confirmando su comprensión, invitando a los demás a participar, etc

Coherencia

- ♦ Utiliza un número limitado de mecanismos de cohesión para convertir sus frases en un discurso claro y coherente, aunque puede mostrar cierto «nerviosismo» si la intervención es larga

01

Objetivos

Objetivos de comprensión oral

El candidato es capaz de:

- ♦ Comprender las ideas principales de un discurso complejo lingüísticamente, que trate tanto temas concretos como abstractos pronunciados en un nivel de lengua estándar, incluyendo debates técnicos dentro de su especialidad
- ♦ Comprender discursos extensos y líneas complejas de argumentación, siempre que el tema sea razonablemente conocido y el desarrollo del discurso se facilite con marcadores explícitos
- ♦ Comprender cualquier tipo de habla, tanto conversaciones cara a cara como discursos retransmitidos, sobre temas, habituales o no, de la vida personal, social, académica o profesional. Sólo inciden en su capacidad de comprensión el ruido excesivo de fondo, una estructuración inadecuada del discurso o un uso idiomático de la lengua
- ♦ Captar con algún esfuerzo gran parte de lo que se dice a su alrededor, pero puede resultarle difícil participar con eficacia en una discusión con varios hablantes nativos si no modifican su discurso de algún modo
- ♦ Seguir conversaciones animadas entre hablantes nativos
- ♦ Comprender las ideas principales de conferencias, charlas e informes, y otras formas de presentación académica y profesional lingüísticamente complejas





02

Objetivos de comprensión lectora

El candidato es capaz de:

- Leer con un alto grado de independencia, adaptando el estilo y la velocidad de lectura a distintos textos y finalidades y utilizando fuentes de referencia apropiadas de forma selectiva. Tener un amplio vocabulario activo de lectura, pero puede tener alguna dificultad con modismos poco frecuentes
- Leer correspondencia relativa a su especialidad y captar fácilmente el significado esencial
- Buscar con rapidez en textos extensos y complejos para localizar detalles relevantes. Identificar con rapidez el contenido y la importancia de noticias, artículos e informes sobre una amplia serie de temas profesionales y decidir si es oportuno un análisis más profundo
- Comprender artículos e informes relativos a problemas actuales en los que los autores adoptan posturas o puntos de vista concretos

- ♦ Conseguir información, ideas y opiniones procedentes de fuentes muy especializadas dentro de su campo de interés. Comprender artículos especializados que no son de su especialidad, siempre que pueda utilizar un diccionario de vez en cuando para confirmar su interpretación de la terminología
- ♦ Comprender instrucciones extensas y complejas que estén dentro de su especialidad, incluyendo detalles sobre condiciones y advertencias, siempre que pueda volver a leer las secciones difíciles
- ♦ Comprender la mayoría de las noticias de televisión y de los programas de temas actuales. Comprender documentales, entrevistas en directo, debates, obras de teatro y la mayoría de las películas en lengua estándar

03

Objetivos de producción oral

El candidato es capaz de:

- ♦ Participar en conversaciones con un grado de fluidez y espontaneidad que posibilite la interacción habitual con hablantes nativos sin suponer tensión para ninguna de las partes. Resaltar la importancia personal de ciertos hechos y experiencias, expresa y defiende puntos de vista con claridad, proporcionando explicaciones y argumentos adecuados
- ♦ Hablar con fluidez, precisión y eficacia sobre una amplia serie de temas generales, académicos, profesionales o de ocio, marcando con claridad la relación entre las ideas. Se comunica espontáneamente y posee un buen control gramatical sin dar muchas muestras de tener que restringir lo que dice y adoptando un nivel de formalidad adecuado a las circunstancias

- ♦ Comprender con todo detalle lo que se le dice en lengua estándar, incluso en un ambiente con ruido de fondo
- ♦ Abordar de una forma claramente participativa conversaciones extensas sobre la mayoría de temas generales, incluso, en un ambiente con ruidos
- ♦ Mantener charlas con hablantes nativos, sin divertirlos o molestarlos involuntariamente, y sin exigir de ellos un comportamiento distinto al que tendrían con un hablante nativo
- ♦ Transmitir cierta emoción y resaltar la importancia personal de hechos y experiencias
- ♦ Seguir el ritmo de discusiones animadas que se dan entre hablantes nativos. Expresa sus ideas y opiniones con precisión, presenta líneas argumentales complejas convincentemente y responde a ellas
- ♦ Tomar parte activa en discusiones informales que se dan en situaciones cotidianas haciendo comentarios, expresando con claridad sus puntos de vista, evaluando propuestas alternativas, realizando hipótesis y respondiendo a estas
- ♦ Captar con algún esfuerzo gran parte de lo que se dice en discusiones que se dan a su alrededor, pero le puede resultar difícil participar con eficacia en discusiones con varios hablantes nativos si estos no modifican su discurso de alguna manera
- ♦ Expresar y sostener sus opiniones en discusiones proporcionando explicaciones, argumentos y comentarios adecuados

- ♦ Seguir el ritmo de discusiones animadas e identificar con precisión los argumentos de los diferentes puntos de vista. Expresar sus ideas y opiniones con precisión, presentando líneas argumentales complejas y respondiendo a ellas con convicción
- ♦ Comprender, con total certeza, instrucciones detalladas. Contribuir al progreso del trabajo invitando a otros a participar, dice lo que piensa, etc.
- ♦ Esbozar un asunto o un problema con claridad, especulando sobre las causas o consecuencias y comparando las ventajas y desventajas de diferentes enfoques
- ♦ Negociar la solución de conflictos, como pueden ser reclamar una multa de tráfico injusta, pedir responsabilidad económica por daños causados en un piso o por culpabilidad en un accidente
- ♦ Desarrollar su argumentación en caso de daños y perjuicios, utilizando un lenguaje persuasivo para reclamar una indemnización y establecer con claridad los límites de cualquier concesión que esté dispuesto a realizar
- ♦ Explicar un problema que ha surgido y deja claro que el proveedor del servicio o el cliente debe hacer concesiones
- ♦ Comprender e intercambiar información compleja y consejos sobre todos los asuntos relacionados con su profesión. Comunicar con total certeza información detallada

04

- ♦ Realizar descripciones claras y detalladas acerca de la forma de llevar a cabo un procedimiento. Sintetizar y comunicar información y argumentos procedentes de varias fuentes
- ♦ Realizar entrevistas eficaces y fluidas, incluso alejándose espontáneamente de las preguntas preparadas, siguiendo el hilo y dando repuestas interesantes
- ♦ Tomar la iniciativa en una entrevista, y amplía y desarrolla sus ideas, bien con poca ayuda, bien obteniéndola si la necesita del entrevistador

Objetivos de producción escrita

El candidato es capaz de:

- ♦ Expresar noticias y puntos de vista con eficacia cuando escribe y establece una relación con los puntos de vista de otras personas
- ♦ Escribir cartas que transmiten cierta emoción y resalta la importancia personal de hechos y experiencias; comenta las noticias y los puntos de vista de la persona con la que se escribe

Características del Examen B2 MCER de Alemán

1 ¿Qué evalúa la prueba TECH UNIVERSIDAD TECNOLÓGICA?

- ♦ Los contenidos de los exámenes y los criterios de evaluación serán los correspondientes a los descriptores del MCER
- ♦ No se utilizarán tareas o materiales de exámenes publicados
- ♦ Se evaluarán las cuatro destrezas (expresión oral y escrita, comprensión oral y escrita) conjunta o separadamente. También se podrán incluir tareas de uso de la lengua
- ♦ Todas las tareas del examen, con la posible excepción de las de uso de la lengua, se aproximarán a tareas del mundo real y los materiales de los textos serán auténticos, en la medida de lo posible y según el nivel evaluado

2 ¿Cuál es la duración de la prueba?

La duración de los exámenes, cualquiera que sea el nivel certificado, no será inferior a 142 minutos ni superior a 200 minutos.



3 ¿Cómo se realiza la prueba?

Las pruebas de comprensión oral y escrita, y la prueba de expresión escrita, se realizan en un ordenador.

La prueba de expresión oral consiste en una entrevista, siempre que sea posible, con dos examinadores y grabada.

Las pruebas de expresión escrita y oral, siempre que sea posible, serán evaluadas por dos examinadores según los procedimientos establecidos por TECH.

Es necesario obtener al menos una puntuación de 6 sobre 10 en cada parte del examen para obtener la calificación de APTO.

Si no superas todas las áreas, no obtendrás tu certificado, pero te entregaremos un informe detallado de tus destrezas en cada área y competencia.

4 ¿Cuáles son los criterios de evaluación?

En lo referido a las calificaciones, TECH, siguiendo las recomendaciones, utiliza el criterio siguiente:



Serán considerados aptos los candidatos que obtengan al menos un 60% en cada una de las 4 partes del examen. A partir de la puntuación global se otorgará una calificación que aparecerá en el certificado que expide TECH, con base en la siguiente escala:



En el caso de que un candidato no supere alguna de las 4 partes de la prueba, deberá presentarse de nuevo al examen completo.

Estructura, duración y ponderación de las 4 partes del examen

Duración	Apartados			Instrucciones
	Destreza		Tiempo	
B2 142-200 minutos	Producción oral	Monólogo e interacción entre parejas	12-15 minutos	Instrucciones en lengua materna
	Comprensión auditiva	Audios cortos, que podrán ser pequeños diálogos o monólogos relacionados con temas del nivel	35-45 minutos	
	Producción escrita	Redacción de 2 textos de tipología diferente de, mínimo, 400 palabras en total	50-70 minutos	
	Comprensión lectora	Utilización de documentos auténticos	45-70 minutos	

Estructura del examen de Nivel B2 MCER Alemán

Tendrá 4 partes:

Escuchar, Hablar, Leer y Escribir

La duración total del examen es de 142 a 200 minutos, teniendo lugar las tres primeras partes una a continuación de la otra (1º Escuchar, 2º Escribir, 3º Leer). Se dejará un mínimo de 20 minutos de descanso entre la primera parte y la 4ª (Hablar), que podrá realizarse el mismo día, u otro día distinto, con el límite máximo de 7 días después de la realización del otro bloque.

Escuchar (Duración: 35-45 minutos)

Escuchar consta de 4 ejercicios, cada uno de los cuales se basa en una grabación auditiva que puede ser un monólogo o una conversación entre 2 o más personas. Entre los ejercicios, se incluyen de respuesta múltiple, de completar oraciones, de completar cuadros, gráficos o diagramas, y de respuesta corta en una o dos frases. En esta parte del examen, hay que tener en cuenta que se pueden escuchar acentos de cualquier parte del mundo, lo que añade un grado de dificultad sustancial.

Leer (Duración: 45-70 minutos)

Consta de 40 preguntas agrupadas en 3 secciones. Cada texto tiene una longitud de entre 1300 y 2100 palabras, sobre el que se realizan varias preguntas. Los textos son extractos reales de libros, artículos de investigación, periódicos y revistas científicas. El tipo de preguntas, al igual que en la parte oral, es muy variado: respuesta múltiple, completar tablas, gráficos o diagramas, localizar la información en el texto, indicar la opinión del escritor, etc.

Escribir (Duración: 50-70 minutos)

Esta parte se compone de dos ejercicios, una redacción entre 125 y 250 palabras y otra entre 300 y 450 palabras. Como primera redacción se suele pedir un pequeño informe sobre una información que se proporciona al examinado en cualquier formato (texto, gráfico, tabla o diagrama). Respecto a la redacción de 300-450 palabras, normalmente se presenta una información de manera muy breve (un par de líneas), a continuación, una afirmación sobre la misma, y luego se pide al examinado que explique si está de acuerdo o no con dicha afirmación, exponiendo brevemente los argumentos necesarios. El segundo ejercicio supone dos tercios de la nota del Escribir y el primero un tercio.

Hablar (Duración: 12-15 minutos)

En esta última parte se mantiene una conversación con un examinador, la cual intenta ser lo más realista posible. Se divide en 3 subpartes. En la primera, se responden preguntas personales, familiares y/o cotidianas. En la segunda, el examinado habla sobre un tema específico indicado por el examinador. En este caso se valora la capacidad de producir un discurso coherente y ordenado. En la tercera y última, ambos, examinador y examinado, mantienen una conversación sobre un tema concreto, valorándose aquí la interacción oral y la capacidad de discusión. Toda la parte del Hablar es grabada a efectos de posteriores revisiones.

Descripción detallada del Examen B2 MCER Alemán

Partes del Examen	Duración	Pruebas	Puntuación
<p>Comprensión lectora</p> <p>Los textos o documentos serán auténticos (entre 1300 y 2100 palabras en total) y de diferentes tipos: informativos, argumentativos, narrativos, de opinión, descriptivos. El candidato tendrá que realizar 3/4 tareas que pueden ser:</p> <ul style="list-style-type: none"> • Opción múltiple • Emparejar o relacionar frases o enunciados con las diferentes partes del texto • Reintegración de un fragmento a un texto 	45-70 minutos	3/4 tareas min 20 ítems	25% (1 punto por ítem)
<p>Comprensión auditiva</p> <p>Los textos auditivos pueden ser una conversación, una entrevista o una charla de registro formal, informal o académico, se escucharán dos veces. El candidato tendrá que hacer 3 ó 4 tareas que pueden ser:</p> <ul style="list-style-type: none"> • Opción múltiple • Emparejar o relacionar frases o enunciados con las diferentes partes de la audición 	35-45 minutos	3/4 tareas min 20 ítems	25% (1 punto por ítem)
<p>Producción escrita</p> <p>El candidato tendrá que realizar 2 tareas (mínimo 300 palabras en total):</p> <ul style="list-style-type: none"> • Escribir una carta o correo electrónico de registro formal o informal. El candidato tendrá que desarrollar algunas de las siguientes funciones: solicitar o dar información, quejarse, hacer recomendaciones o sugerencias, dar consejos, dar instrucciones etc. 140/160 palabras • Desarrollar un texto escrito de entre 160/210 palabras. Podrá elegir entre 2 opciones de los siguientes tipos: narración, redacción, artículo, reseña 	50-70 minutos	2 tareas	25% (cada texto se evalúa sobre 10)
<p>Producción oral</p> <p>(Monólogo e interacción en parejas) El candidato tendrá que realizar 4 partes que serán grabadas con su consentimiento:</p> <ul style="list-style-type: none"> • Preguntas generales sobre información personal (familia, trabajo, tiempo libre, planes posibles de futuro, experiencias pasadas etc.) • Comparar 2 fotos sobre el mismo tema y responder a una pregunta relacionada con las dos fotos. El candidato tendrá que hablar solo durante aproximadamente 1 minuto • Interacción en pareja. Los 2 candidatos tendrán que hablar sobre una situación hipotética, representada en imágenes. Habrá que expresar opiniones, preferencias, acuerdo y desacuerdo, hacer sugerencias Preguntas relacionadas con el tema de la parte 3 	12-15 minutos	4 tareas	25% (cada texto se evalúa sobre 10)

04

¿Quién puede realizar el examen?

Los candidatos/as a la prueba de acreditación de nivel B2 MCER, podrán ser tanto miembros de la comunidad universitaria, como ciudadanos nacionales o extranjeros (mayores de 16 años) que deseen acreditar su nivel de competencia lingüística para fines/ámbitos académicos, educativos, profesionales o personales. Aunque los intereses y motivaciones de nuestros alumnos son diferentes, todos tienen un objetivo común: mejorar y conseguir certificar su nivel de alemán.





“

TECH te facilita el acceso a tu examen y te ayuda a superarlo. ¡No le des más vueltas y certifica tu nivel!”

¿Cuál es el interés de nuestros alumnos por certificar su nivel?



Académico 25%

- ♦ Acceso a titulación universitaria
- ♦ Acceso a estudios de doctorado
- ♦ Acceso a Máster oficial o capacitación de posgrado



Educativo 13%

- ♦ Continuación estudios de idiomas
- ♦ Mejora de habilidades lingüísticas



Personal 12%

- ♦ Mejorar currículum
- ♦ Confirmación de competencias



Laboral/Profesional 50%

- ♦ Acceso a un nuevo puesto
- ♦ Ascenso o mejora laboral





“

TECH te da soporte para que realices el examen de forma online, poniendo todos los medios a tu alcance para que puedas centrarte en la realización de la prueba”

05

Evaluación y certificado

Cada una de las partes del examen supone un 25% de la calificación total. Para aprobar cada parte será necesario obtener una calificación de 6 como mínimo.

- Para obtener el APTO global en el examen hay que superar todas las pruebas y obtener una media superior a 6
- Para obtener la calificación global de NOTABLE en el examen, hay que superar todas las pruebas con nota superior a 6 y obtener una media entre 7 y 8,9
- Para obtener la calificación global de SOBRESALIENTE en el examen, hay que superar todas las pruebas con nota superior a 6 y obtener una media entre 9 y 10
- Solo las personas que hayan obtenido la calificación de APTO/A podrán solicitar un certificado de aptitud expedido por el TECH Universidad Tecnológica

El nivel se considerará adquirido si la calificación total final es superior o igual al 60% sobre la totalidad de la puntuación posible. No se hará media si no se alcanza un mínimo del 60% de la puntuación posible en cada una de las destrezas evaluadas.

Solo se expedirán certificados en caso de que el nivel haya sido alcanzado.





“

Para obtener el certificado se debe obtener una puntuación igual o superior a 6 en cada una de las 4 secciones del examen”



Realiza tu examen de forma online, con un tutor experto que te acompañará en todo el proceso. ¡Anímate y certifica tu nivel!

Certificación

Tras la realización del examen y una vez superado con éxito, el alumno recibirá un certificado de reconocimiento que garantiza su preparación y competencia en dicho nivel del MCER.

tech universidad tecnológica

Este certificado reconoce que

D/Dña _____

ha superado las pruebas correspondientes del

Nivel B2 MCER de Alemán

Se trata de un título del MCER
obtenido en la fecha __/__/__

Tere Guevara
Mtra. Tere Guevara Navarro
Rectora

código único TECH: AFWOR23S techtute.com/titulos

tech universidad tecnológica

Examen - Nivel B2 MCER de Alemán
Resultados obtenidos

Competencias	Puntuación
Comprensión oral	3/5
Comprensión escrita y uso de la lengua	4/5
Producción escrita	3,5/5
Producción e interacción oral	4,2/5
Puntuación Final	14,7/20

Fecha de emisión _____

Lugar de emisión _____

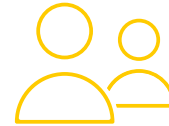
Fecha de certificado _____

Número de identificación _____

Tere Guevara
Mtra. Tere Guevara Navarro
Rectora

código único TECH: AFWOR23S techtute.com/titulos

Instrucciones para el examen



Solo podrán presentarse al examen los candidatos/as que se hayan inscrito en el periodo de matriculación y consten en las listas oficiales.



Es obligatorio presentar en el examen el documento de identificación o pasaporte vigente. No se permitirá acceder al examen a ninguna persona sin identificación.



Las pruebas de acreditación de idiomas podrán adaptarse a los/as candidatos/as con necesidades especiales. Para ello, se deberá informar en el momento de formalizar la matrícula con el tipo de discapacidad (motriz, visual, auditiva, etc.) y el grado de discapacidad, debidamente justificado con un informe médico. La aceptación de la solicitud estará condicionada por la antelación con la que sea informado el centro y la disponibilidad de recursos del mismo.



tech universidad
tecnológica



Examen
Nivel B2 MCER
de Alemán

Examen

Nivel B2 MCER
de Alemán