

# Examen Nivel **A1 MCER** de Alemán





“

*Te preparamos para una sociedad global caracterizada por la imparable expansión de nuevos mercados, la extraordinaria diversidad cultural, social e idiomática, la innovación y la tecnología como generadoras de oportunidades, la inmediatez y la cercanía, la colaboración y el constante cambio.*

*Te preparamos para integrarte en esta nueva realidad, gracias a un excelente dominio lingüístico”*

**tech** universidad  
tecnológica



Examen  
**Nivel A1 MCER**  
**de Alemán**

Acceso web: [www.techtute.com/escuela-de-idiomas/examen-idiomas/examen-nivel-a1-aleman-mcer](http://www.techtute.com/escuela-de-idiomas/examen-idiomas/examen-nivel-a1-aleman-mcer)

# Índice

01

Bienvenida

---

*pág. 4*

02

¿Por qué es importante  
certificar el A1?

---

*pág. 8*

03

Metodología y criterios de  
evaluación de los exámenes

---

*pág. 12*

04

¿Quién puede realizar el  
examen?

---

*pág. 24*

05

Evaluación y certificado

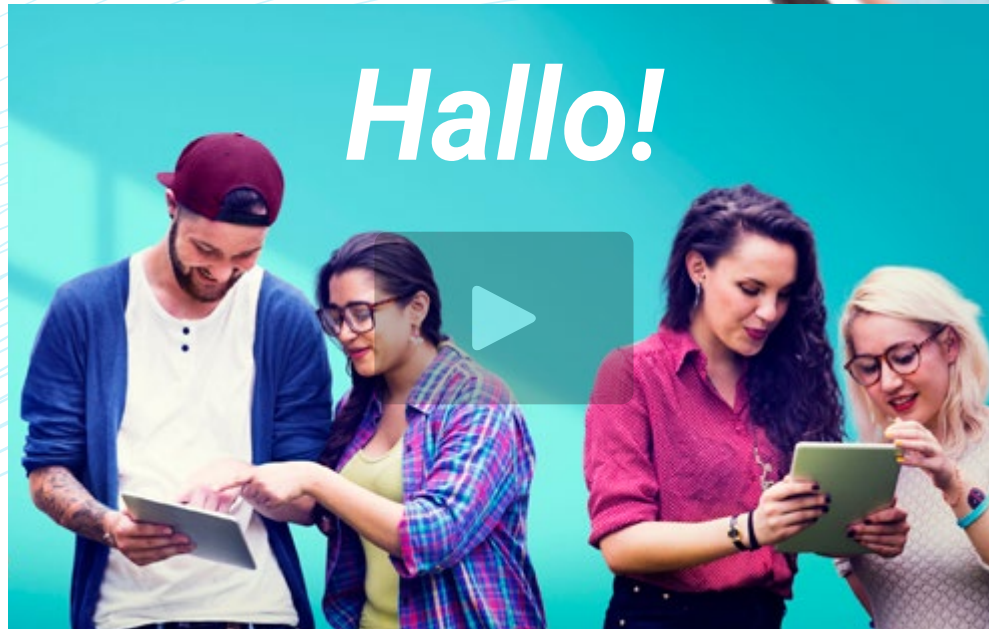
---

*pág. 28*

# 01

# Bienvenida

El alemán es uno de los idiomas más útiles y su dominio puede abrir la puerta a numerosas oportunidades, tanto profesionales como personales. Esto se debe, en buena parte, debido a que se habla en numerosos países de Europa Austria, Suiza o el Tirol italiano. Por eso, tener la opción de certificar el nivel de idioma es básico en la actualidad, y esta prueba universitaria de acreditación del Nivel A1 MCER de Alemán de TECH es lo que los estudiantes están buscando, gracias a su flexibilidad y a su amplio reconocimiento internacional. Así, este examen se ajusta completamente al Marco Común Europeo de Referencia para las Lenguas, por lo que da derecho a un diploma que certifica la posesión de dicho nivel de alemán.



*Vídeo de presentación*





“

*Acredita tu Nivel de alemán gracias a este examen universitario, que te permitirá acceder a un certificado del Marco Común Europeo de Referencia para las Lenguas, la referencia solicitada por empresas privadas, universidades y todo tipo de instituciones públicas”*

## Presentación

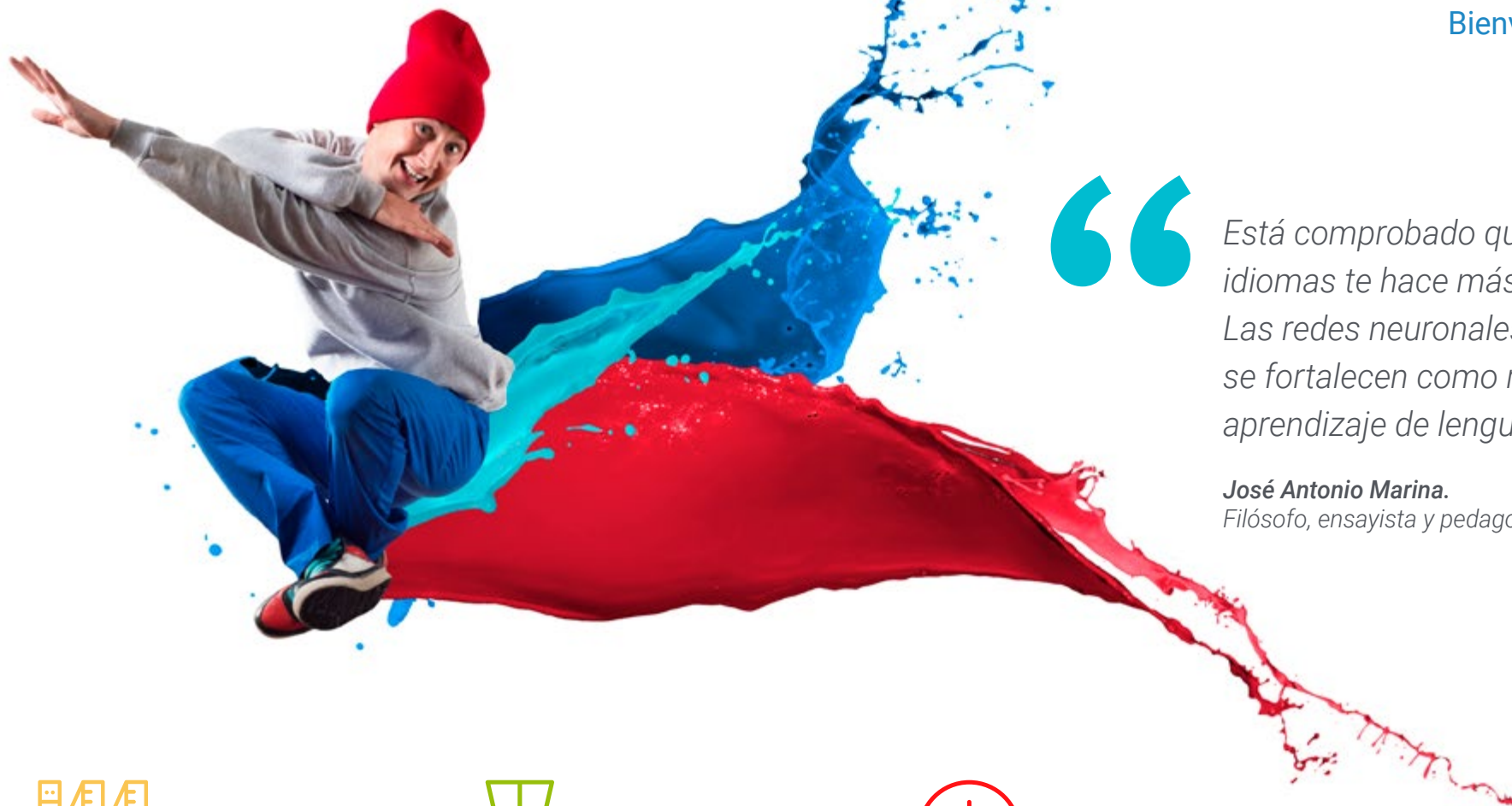
El dominio de un idioma y la acreditación de nivel son dos cuestiones básicas en la actualidad. Ya sea por razones profesionales o personales, conocer una lengua y estar en posesión de un certificado de nivel puede poner al estudiante en una situación muy ventajosa. Así, el alemán es uno de los idiomas más útiles y requeridos en los últimos años gracias a su enorme poder y extensión por Europa, por lo que este Examen del Nivel A1 MCER de Italiano es una gran opción para todos aquellos que deseen ponerse al día idiomáticamente en un mundo tan competitivo como el contemporáneo.

A través de esta prueba podrá acreditarse mediante el máximo nivel de reconocimiento de nivel de idiomas: el Marco Común Europeo de Referencia para las Lenguas. Este sistema de acreditación goza de un gran prestigio en todo el mundo y es aceptado y recomendado por numerosas instituciones reputadas. Así, no existe un mejor examen de certificación del Nivel A1 MCER de Alemán que este.

*Podrás escoger el momento y el lugar para examinarte, puesto que el eficaz sistema de evaluación de TECH se adapta a tus circunstancias personales.*

*Acredita el Nivel A1 MCER de Alemán gracias a esta prueba universitaria, que se ajusta a los criterios del Marco Común Europeo de Referencia para las Lenguas, el sistema más prestigioso y reconocido del mundo.*





“

*Está comprobado que aprender idiomas te hace más inteligente. Las redes neuronales del cerebro se fortalecen como resultado del aprendizaje de lenguas”*

**José Antonio Marina.**  
*Filósofo, ensayista y pedagogo.*



### Flexible y a tu medida

Realizarás el examen de forma online, pudiendo pactar con tu examinador personal la hora de realización del mismo.



### Fuera estrés

¿Te pone nervioso esperar y hacer colas para inscribirte al examen y realizar las diferentes pruebas? En TECH puedes inscribirte online y realizar tu prueba con un tutor solo para ti.



### Sin esperas

Recibe tu certificado en un tiempo récord y en formato digital para que lo lleves siempre contigo.



02

# ¿Por qué es importante certificar el A1?

Este certificado universitario A1 MCER de Alemán es el primer paso imprescindible para demostrar un manejo básico del idioma. Así, gracias al enorme reconocimiento que goza el Marco Común Europeo de Referencia para las Lenguas, aquellas personas que hayan podido superar esta prueba universitaria y hayan acreditado el A1 MCER de Alemán tendrán una ventaja decisiva a la hora de acceder a mejores puestos de trabajo y oportunidades laborales.







“

*Dale un giro a tu carrera y comienza a progresar gracias a la acreditación del Nivel A1 MCER de Alemán que TECH te ofrece”*

## TECH Universidad Tecnológica

El Marco Común Europeo de Referencia para las Lengua es el único sistema de reconocimiento y acreditación del nivel del alumno. Se trata del método de acreditación de idiomas más prestigioso y aceptado en todo el mundo, por lo que supone un prestigio mayor para el currículum incluso a nivel internacional. Así, el MCER es la gran referencia en cuanto a certificación de idiomas, por lo que superar este Examen del Nivel A1 MCER de Alemán con TECH supone un avance importante para toda trayectoria profesional.

*Acredita tu nivel de alemán reconocido por el MCER y experimenta un progreso profesional inmediato.*

*Otros métodos de certificación de idiomas obligan al alumno a renovar periódicamente la acreditación de su nivel. Este certificado MCER que te ofrece TECH te otorga un diploma para toda la vida.*



“

*Haz más atractivo tu currículum gracias a la acreditación del Nivel de alemán que podrás llevar a cabo con esta prueba”*



03

# Metodología y criterios de evaluación de los exámenes

El sistema de TECH permite al alumno trabajar en función del método de evaluación del Marco Común Europeo de Referencia para la Lengua, de forma reiterada e intensiva. De este modo, podrá adquirir competencias lingüísticas de Nivel A1 MCER del Alemán para superar esta prueba universitaria, que conduce a una acreditación de idiomas reconocida por numerosas instituciones públicas y privadas de todo el mundo.





“

*Un examinador online evaluará todas tus competencias lingüísticas ajustadas al Nivel A1 MCER de Alemán”*

## ¿Cuáles son las competencias del Nivel A1?

Se considera que el Nivel A1 MCER (Acceso) es el nivel más bajo del uso generativo de la lengua, el punto en el que el alumno puede interactuar de forma sencilla, sabe plantear y contestar preguntas sobre sí mismo, sobre el lugar donde vive, sobre las personas que conoce y sobre las cosas que tiene; realiza afirmaciones sencillas en áreas de necesidad inmediata o relativas a temas muy cotidianos y sabe responder a cuestiones de ese tipo cuando se las formulan a él, en lugar de depender simplemente de un repertorio muy limitado, ensayado y organizado léxicamente de frases que se utilizan en situaciones concretas.

En este nivel, según la definición del Marco Común Europeo de Referencia para las Lenguas, el alumno progresa en las habilidades lingüísticas hasta alcanzar las destrezas de lo que se considera un "Usuario básico".



*Acredita tu dominio básico del Alemán gracias a este examen universitario*

01

Comprender y utilizar expresiones cotidianas de uso muy frecuente, así como frases sencillas destinadas a satisfacer necesidades de tipo inmediato



02

Relacionarse de forma elemental, siempre que su interlocutor hable despacio y con claridad y esté dispuesto a cooperar

03

Presentarse a sí mismo y a otros, pedir y dar información personal básica sobre su domicilio, sus pertenencias y las personas que conoce

“

*En TECH puedes realizar tu examen desde casa, con un tutor personal y con todas las garantías de un certificado 100% MCER”*



## Cuadro de autoevaluación del Nivel A1

### ¿Qué se espera alcanzar con este nivel?

Comprender	Hablar	Escribir
<p><b>Comprensión auditiva</b></p> <p>Reconocer palabras y expresiones muy básicas que se usan habitualmente, relativas a sí mismo, a su familia y a su entorno inmediato cuando se habla despacio y con claridad.</p> <p><b>Comprensión lectora</b></p> <p>Comprender palabras y nombres conocidos y frases muy sencillas; por ejemplo, las que hay en letreros, carteles y catálogos.</p>	<p><b>Interacción oral</b></p> <p>Participar en una conversación de forma sencilla, siempre que la otra persona esté dispuesta a repetir lo que ha dicho o a decirlo con otras palabras y a una velocidad más lenta, ayudándole a formular mejor lo que intenta decir. Plantea y contesta a preguntas sencillas sobre temas de necesidad inmediata o asuntos muy habituales.</p> <p><b>Expresión oral</b></p> <p>Utilizar expresiones y frases sencillas para describir el lugar donde vive y las personas a las que conoce.</p>	<p><b>Expresión escrita</b></p> <p>Escribir postales cortas y sencillas; por ejemplo, para enviar felicitaciones. Sabe rellenar formularios con datos personales; por ejemplo, su nombre, su nacionalidad y su dirección en el formulario del registro de un hotel.</p>

*Ahora es el momento, certifica tu nivel y completa por fin tu currículum con tu título de alemán. En TECH te lo pone fácil para que lo consigas.*



## Aspectos cualitativos del uso de la lengua hablada para Nivel A1

(Según Marco Común Europeo de Referencia para las Lenguas)

### ¿Qué se espera alcanzar con este nivel?

#### Alcance

---

Dispone de un repertorio básico de palabras y frases sencillas relativas a sus datos personales y a situaciones concretas.

#### Corrección

---

Muestra un control limitado de unas pocas estructuras gramaticales sencillas y de modelos de oraciones dentro un repertorio memorizado.

#### Fluidez

---

Solo maneja expresiones muy breves, aisladas y preparadas de antemano, utilizando muchas pausas para buscar expresiones, articular palabras menos habituales y corregir la comunicación.

#### Interacción

---

Plantea y contesta preguntas relativas a datos personales. Participa en una conversación de forma sencilla, pero la comunicación se basa totalmente en la repetición, reformulación y corrección de frases.

#### Coherencia

---

Es capaz de enlazar palabras o grupos de palabras con conectores muy básicos y lineales como «y» y «entonces».



## Objetivos

01

### Objetivos de comprensión oral

El candidato es capaz de:

- Comprender discursos que sean muy lentos, que estén articulados con cuidado y con las suficientes pausas para asimilar el significado
- Comprender las instrucciones que se le explican con lentitud y cuidado, y ser capaz de seguir indicaciones si son sencillas y breves

02

### Objetivos de comprensión lectora

El candidato es capaz de:

- Comprender textos muy breves y sencillos, leyendo frase por frase, captando nombres, palabras y frases básicas y corrientes, y volviendo a leer cuando lo necesita
- Comprender mensajes breves y sencillos en tarjetas postales.
- Reconocer nombres, palabras y frases muy básicas que aparecen en letreros y en las situaciones más corrientes
- Captar el sentido en material escrito informativo sencillo y en descripciones breves y sencillas, sobre todo, si hay apoyo visual
- Comprende indicaciones escritas si son breves y sencillas (por ejemplo, cómo ir de un lugar a otro)



## 03

### Objetivos de producción oral

El candidato es capaz de:

- Participar en conversaciones de forma sencilla, pero la comunicación depende totalmente de que haya repeticiones a ritmo más lento, reformulaciones y rectificaciones
- Plantear y contestar preguntas sencillas, realizar afirmaciones sencillas y responder a las afirmaciones que se le hacen en áreas de necesidad inmediata o sobre temas muy cotidianos
- Comprender expresiones corrientes dirigidas a la satisfacción de necesidades sencillas y cotidianas, siempre que el interlocutor colabore dirigiéndose a él con un discurso claro y lento, y le repita lo que no comprende
- Comprender preguntas e instrucciones dirigidas a él clara y lentamente, entendiendo las indicaciones sencillas y breves
- Presentarse y utilizar saludos y expresiones de despedida básicos. Preguntar cómo están las personas y expresar sus reacciones ante las noticias.
- Comprender las expresiones cotidianas dirigidas a la satisfacción de necesidades sencillas concretas, siempre que el hablante colabore dirigiéndose a él con un discurso claro y lento, y le repita lo que no comprende

## 04

### Objetivos de producción escrita

El candidato es capaz de:

- Comprender preguntas e instrucciones si se le habla pronunciando lenta y cuidadosamente, y comprender indicaciones breves y sencillas sobre cómo ir a un lugar. Ser capaz de pedirle a alguien alguna cosa y viceversa
- Pedir a alguien alguna cosa, y viceversa. Se desenvuelve bien con números, cantidades, precios y horarios
- Hacer indicaciones temporales mediante frases como, por ejemplo, «la semana que viene, el pasado viernes, en noviembre, a las tres»
- Responde en una entrevista a preguntas sencillas y directas sobre datos personales, si se habla muy despacio y con claridad sin modismos ni frases hechas
- Solicitar y ofrecer información sobre detalles personales por escrito
- Escribir postales breves y sencillas
- Escribir números y fechas, su nombre, nacionalidad, dirección, edad, fecha de nacimiento o de llegada a un país, tal como se hace, por ejemplo, en el libro de registro de un hotel

## Características del Examen A1 MCER de Alemán

### 1 ¿Qué evalúa la prueba TECH?

---

- ♦ Los contenidos de los exámenes y los criterios de evaluación serán los correspondientes a los descriptores del MCER
- ♦ No se utilizarán tareas o materiales de exámenes publicados
- ♦ Se evaluarán las cuatro destrezas (expresión oral y escrita, comprensión oral y escrita) conjunta o separadamente. También se podrán incluir tareas de uso de la lengua
- ♦ Todas las tareas del examen, con la posible excepción de las de uso de la lengua, se aproximarán a tareas del mundo real y los materiales de los textos serán auténticos, en la medida de lo posible y según el nivel evaluado

### 2 ¿Cuál es la duración de la prueba?

---

- ♦ La duración de los exámenes, cualquiera que sea el nivel certificado, no será inferior a 100 minutos ni superior a 135 minutos



### 3 ¿Cómo se realiza la prueba?

- Las pruebas de comprensión oral y escrita, y la prueba de expresión escrita, se realizan a través del ordenador
- Las pruebas de expresión escrita y oral, siempre que sea posible, serán evaluadas por dos examinadores según los procedimientos establecidos
- La prueba de expresión oral consistirá en una entrevista, cuyas preguntas cumplirán los objetivos y los parámetros de evaluación establecidos por el TECH

*Es necesario obtener al menos una puntuación de 6 en cada parte del examen para obtener la calificación de APTO.*

*Si no superas todas las áreas, no obtendrás tu certificado pero te entregaremos un informe detallado de tus destrezas en cada área y competencia.*

### 4 ¿Cuáles son los criterios de evaluación?

En lo referido a las calificaciones, TECH, siguiendo las recomendaciones, utiliza el criterio siguiente:



Serán considerados aptos los candidatos que obtengan al menos un 60% en cada una de las 4 partes del examen. A partir de la puntuación global se otorgará una calificación que aparecerá en el certificado, en base a la siguiente escala:



En el caso de que un candidato no supere alguna de las 4 partes de la prueba, deberá presentarse de nuevo al examen completo.

## Estructura, duración y ponderación de las 4 partes del examen

El examen de A1 es el más básico y por tanto, el de más corta duración.

A continuación, presentamos una tabla con los apartados, características y duración de las diferentes partes de la prueba.

Duración	Apartados		Instrucciones	
	Destreza	Tiempo		
A1 100-135 minutos	Producción oral	Monólogo y preguntas dirigidas	10-15 minutos	Instrucciones en lengua materna
	Comprensión auditiva	Audios cortos, que podrán ser pequeños diálogos o monólogos relacionados con temas del nivel	30-40 minutos	
	Producción escrita	Diversas actividades de expresión escrita; podrá incluir actividades de uso de la lengua	30-40 minutos	
	Comprensión lectora	Diversas actividades de comprensión lectora	30-40 minutos	



*Conocer la naturaleza de la prueba antes de realizarla, te facilitará una óptima preparación”*

## Estructura del examen de Nivel A1 MCER Alemán

Tendrá 4 partes:

### Escuchar, Hablar, Leer y Escribir

La duración total del examen es de 90 a 135 minutos, teniendo lugar las tres primeras partes una a continuación de la otra (1.ª Escuchar, 2.ª Escribir, 3.ª Leer). Se dejará un mínimo de 20 minutos de descanso entre las tres primeras partes y la 4.ª (Hablar), que podrá realizarse el mismo día, u otro día distinto, con el límite máximo de 7 días después de la realización del otro bloque.

### Escuchar (Duración: 30-40 minutos)

Escuchar, consta de 2-4 ejercicios, cada uno de los cuales se basa en una grabación auditiva que puede ser un monólogo o una conversación entre 2 o más personas. Entre los ejercicios, se incluyen: respuesta múltiple, completar oraciones, completar cuadros, gráficos o diagramas, y respuesta corta en una o dos frases.

### Ejemplo de tarea de comprensión auditiva

Identificar la situación y/o la idea principal. Tipo de texto: series de cinco monólogos o diálogos cortos independientes, por ejemplo, anuncios, mensajes, conversaciones cortas, etc. Tipo de tarea: el alumno debe elegir el gráfico correcto entre las tres opciones que se presentan.

### Leer (Duración: 30-40 minutos)

Consta de 40 preguntas agrupadas en 3 secciones. Cada texto tiene una longitud de 100-150 palabras sobre el que se realizan varias preguntas. Los textos son ficticios, de un nivel básico, y han sido especialmente diseñados para la prueba. El tipo de preguntas, al igual que en la parte oral, es muy variado: respuesta múltiple, completar tablas, gráficos o diagramas, o localizar la información en el texto.

### Ejemplo de comprensión lectora

Encontrar información factual predecible en textos tales como letreros, anuncios, horarios, menús con algún tipo de apoyo visual. Tipo de texto: letreros, anuncios, etc. sobre un tema cotidiano con apoyo visual. Tipo de tarea: opción múltiple basada en textos cortos que se centran en determinada información. Se debe elegir la respuesta correcta.

**Escribir (Duración: 30-40 minutos)**

Esta parte se compone de dos ejercicios de redacciones breves entre 30-60 palabras. Normalmente, se presenta una información de manera muy breve (un par de líneas), a continuación, una afirmación sobre la misma, y luego se pide al examinado que explique si está de acuerdo o no con dicha afirmación, exponiendo brevemente los argumentos necesarios.

**Hablar (Duración: 10-15 minutos)**

En esta última parte se mantiene una conversación con un examinador, la cual intenta ser lo más realista posible. Se divide en 2 subpartes. En la primera, se responden preguntas personales, familiares y/o cotidianas. En la segunda, ambos, examinador y examinado, mantienen una conversación básica sobre un tema concreto, valorándose aquí la interacción oral y la capacidad de discusión. Toda la parte del Hablar es grabada a efectos de posteriores revisiones.

Apartados						
Duración	Destrezas	Observaciones	Ítems	Tareas	Tiempo	Instrucciones
A1 100-135 minutos	Expresión e interacción oral	Monólogo y preguntas dirigidas. Los exámenes orales deben ser grabados.		Mínimo 2	10-15 minutos	Instrucciones en lengua materna
	Comprensión auditiva	Audios cortos, que podrán ser pequeños diálogos o monólogos relacionados con temas del nivel	Mínimo de 5 ítems y máximo de 10 ítems por tarea. Mínimo total de 15 ítems, recomendado 20	Mínimo 2, máximo 4 no se aceptan tareas dicotómicas	30-40 minutos	
	Expresión escrita	Diversas actividades de expresión escrita.	Mínimo de 30 palabras, máximo 80.	Mínimo de 2 tareas	30-40 minutos	
	Comprensión lectora	Diversas actividades de comprensión lectora con un mínimo de 200 y máximo de 500 palabras en total	Mínimo de 5 ítems y máximo de 10 ítems por tarea. Mínimo total de 15 ítems, recomendado 20	Mínimo 2, máximo 4 no se aceptan tareas dicotómicas	30-40 minutos	

04

# ¿Quién puede realizar el examen?

Los candidatos a la prueba de acreditación de Nivel A1 MCER podrán ser tanto miembros de la comunidad universitaria, como ciudadanos nacionales o extranjeros (mayores de 16 años) que deseen acreditar su nivel de competencia lingüística para fines/ámbitos académicos, educativos, profesionales o personales. Aunque los intereses y motivaciones de cada alumno son diferentes, se mantiene un objetivo común: mejorar y conseguir certificar su Nivel de Alemán.







“

*TECH te facilita el acceso a tu examen y te ayuda a conseguirlo. ¡No sigas dándole vueltas y certifica tu nivel!”*

¿Cuál es el interés de nuestros alumnos por certificar su nivel?



Académico 25%

- ♦ Acceso a titulación universitaria
- ♦ Acceso a estudios de doctorado
- ♦ Acceso a Máster oficial o capacitación de posgrado



Educativo 13%

- ♦ Continuación de estudios de idiomas
- ♦ Mejora de habilidades lingüísticas



Personal 12%

- ♦ Mejorar currículum
- ♦ Confirmación de competencias



Laboral/Profesional 50%

- ♦ Acceso a un nuevo puesto
- ♦ Ascenso o mejora laboral





“

*Tendrás el apoyo de todo el personal técnico de TECH durante el proceso del examen, cubriendo los imprevistos o dificultades que pudieras tener para realizarlo”*

# 05

# Evaluación y certificado

Cada una de las partes del examen supone un 25% de la calificación total. Para aprobar cada parte será necesario obtener una calificación de 6, como mínimo.

- Para obtener el APTO global en el examen hay que superar todas las pruebas y obtener una media superior a 6
- Para obtener la calificación global de NOTABLE en el examen, hay que superar todas las pruebas con nota superior a 6, y obtener una media entre 7, 8 y 9
- Para obtener la calificación global de SOBRESALIENTE en el examen, hay que superar todas las pruebas con nota superior a 6, y obtener una media entre 9 y 10
- Solo las personas que hayan obtenido la calificación de Apto/a podrán solicitar un certificado de aptitud expedido por el TECH

El nivel se considerará adquirido si la calificación total final es superior o igual al 60% sobre la totalidad de la puntuación posible. No se hará media si no se alcanza un mínimo del 60% de la puntuación posible en cada una de las destrezas evaluadas.

Sólo se expedirán certificados en caso de que el nivel haya sido alcanzado.





“

*Para obtener el certificado se debe obtener una puntuación igual o superior a 6 en cada uno de los 4 apartados del examen”*



*Un tutor experto te acompañará durante todo el proceso de examen para resolver tus dudas e inquietudes. ¡Anímate y certifica tu nivel!*

## Certificación

Tras la realización del examen y una vez superado con éxito, el alumno recibirá un certificado de reconocimiento que garantiza su preparación y competencia en dicho nivel del MCER

**tech** universidad  
tecnológica

Este certificado reconoce que

D/Dña \_\_\_\_\_  
ha superado las pruebas correspondientes del

**Nivel A1 MCER de Alemán**

Se trata de un título del MCER  
obtenido en la fecha \_\_\_\_/\_\_\_\_/\_\_\_\_

*Tere*  
Mtra. Tere Guevara Navarro  
Rectora

código único TECH: AFWOR23S techtute.com/titulos

**tech** universidad  
tecnológica

**Examen - Nivel A1 MCER de Alemán**  
Resultados obtenidos

Competencias	Puntuación
Comprensión oral	3/5
Comprensión escrita y uso de la lengua	4/5
Producción escrita	3,5/5
Producción e interacción oral	4,2/5
<b>Puntuación Final</b>	<b>14,7/20</b>

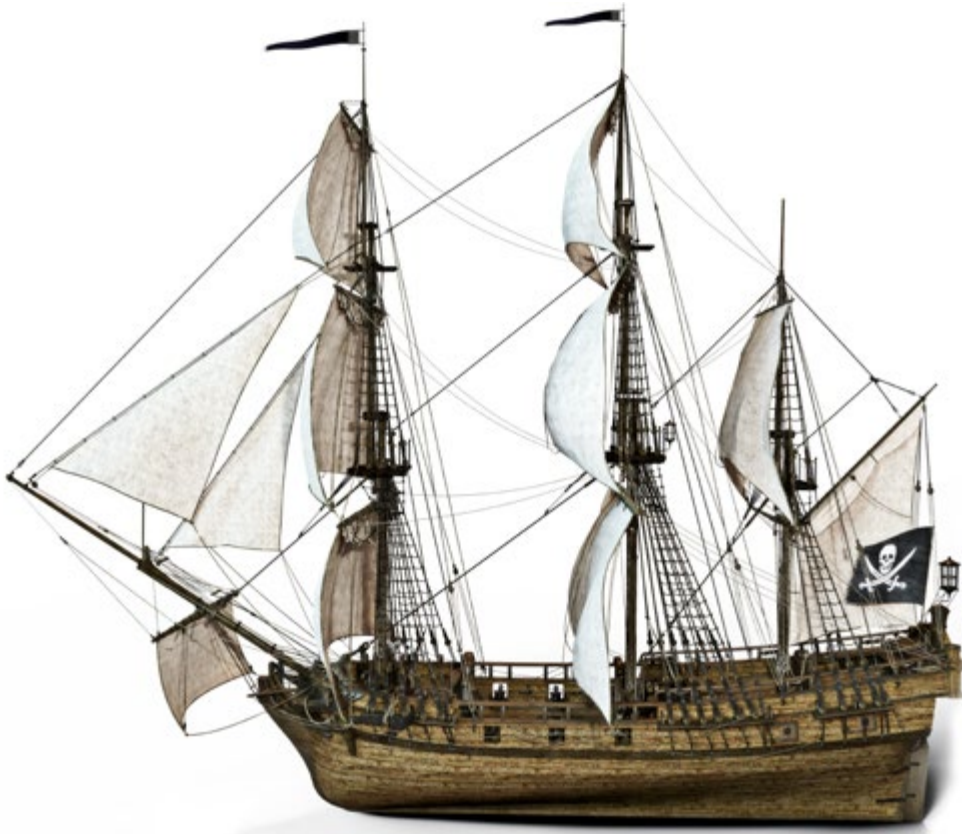
*Tere*  
Mtra. Tere Guevara Navarro  
Rectora

código único TECH: AFWOR23S techtute.com/titulos

Fecha de emisión \_\_\_\_\_  
Lugar de emisión \_\_\_\_\_  
Fecha de certificado \_\_\_\_\_  
Número de identificación \_\_\_\_\_

\*Apostilla de La Haya. En caso de que el alumno solicite que su título en papel recabe la Apostilla de La Haya, TECH EDUCATION realizará las gestiones oportunas para su obtención, con un coste adicional.

## Instrucciones para el examen



---

Sólo podrán presentarse al examen los candidatos/as que se hayan inscrito en el periodo de matriculación y consten en las listas oficiales.



---

Es obligatorio presentar en el examen el documento de identificación o pasaporte vigente. No se permitirá acceder al examen a ninguna persona sin identificación.



---

Las pruebas de acreditación de idiomas podrán adaptarse a los/as candidatos/as con necesidades especiales. Para ello, se deberá informar en el momento de formalizar la matrícula con el tipo de discapacidad (motriz, visual, auditiva, etc.) y el grado de discapacidad, debidamente justificado con un informe médico. La aceptación de la solicitud estará condicionada por la antelación con la que sea informado el centro y la disponibilidad de recursos del mismo.



tech universidad  
tecnológica



Examen  
**Nivel A1 MCER**  
**de Alemán**





Examen

**Nivel A1 MCER**  
**de Alemán**