

Programa Avançado

Transporte Marítimo Portuário





Programa Avançado Transporte Marítimo Portuário

- » Modalidade: online
- » Duração: 6 meses
- » Certificado: TECH Universidade Tecnológica
- » Horário: no seu próprio ritmo
- » Provas: online
- » Dirigido a: Dirigido a: Formados ou graduados que tenham concluído anteriormente qualquer uma das certificações nas áreas de Ciências Empresariais, Engenharia Civil ou Engenharia Naval

Acesso ao site: www.techtute.com/br/escola-de-negocios/programa-avancado/programa-avancado-transporte-maritimo-portuario

Índice

01

Boas-vindas

pág. 4

02

Por que estudar na TECH?

pág. 6

03

Por que o nosso programa?

pág. 10

04

Objetivos

pág. 14

05

Estrutura e Conteúdo

pág. 20

06

Metodologia

pág. 28

07

Perfil dos nossos alunos

pág. 36

08

Direção do curso

pág. 40

09

Impacto para a sua carreira

pág. 44

10

Benefícios para a sua empresa

pág. 48

11

Certificado

pág. 52

01 Boas-vindas

O aumento constante do tráfego marítimo global apresenta grandes desafios para os profissionais de gestão portuária. Assim, o transporte marítimo é um setor que envolve áreas como o comércio ou o turismo, sendo uma indústria de grande relevância para a economia internacional. Por isso, a TECH elaborou este programa acadêmico que proporcionará ao graduado o plano de estudos mais completo e atualizado neste campo, aprofundando-se em diferentes modelos de governança portuária. Isso será apoiado por um material audiovisual, oferecendo dinamismo ao programa, juntamente com a conveniência do formato online e o apoio do corpo docente de maior prestígio.



Programa Avançado de Transporte Marítimo Portuário
TECH Universidade Tecnológica

“

Evolua profissionalmente graças a este Programa Avançado. Inscreva-se agora e siga seu caminho em um setor econômico de grande relevância atual”

02

Por que estudar na TECH?

A TECH é a maior escola de negócios 100% online do mundo. Trata-se de uma Escola de Negócios de elite, um modelo com os mais altos padrões acadêmicos. Um centro internacional de alto desempenho e de capacitação intensiva das habilidades de gestão.



“

A TECH é uma universidade na vanguarda da tecnologia, que coloca todos os seus recursos à disposição do aluno para ajudá-lo a alcançar o sucesso empresarial”

Na TECH Universidade Tecnológica



Inovação

A universidade oferece um modelo de aprendizagem online que combina a mais recente tecnologia educacional com o máximo rigor pedagógico. Um método único com alto reconhecimento internacional que proporcionará aos alunos o conhecimento necessário para se desenvolverem em um mundo dinâmico, onde a inovação deve ser a principal aposta de todo empresário.

"Caso de Sucesso Microsoft Europa" por incorporar aos cursos um inovador sistema interativo de multivídeo.



Máxima exigência

O critério de admissão da TECH não é econômico. Você não precisa fazer um grande investimento para estudar nesta universidade. No entanto, para concluir os cursos da TECH, os limites de inteligência e capacidade do aluno serão testados. O padrão acadêmico desta instituição é muito alto...

95%

dos alunos da TECH finalizam seus estudos com sucesso.



Networking

Os cursos da TECH são realizados por profissionais de todo o mundo, permitindo que os alunos possam criar uma ampla rede de contatos que será útil para seu futuro.

+100.000

gestores capacitados a cada ano

+200

nacionalidades diferentes



Empowerment

O aluno crescerá ao lado das melhores empresas e dos profissionais mais prestigiosos e influentes. A TECH desenvolveu parcerias estratégicas e uma valiosa rede de contatos com os principais agentes econômicos dos 7 continentes.

+500

Acordos de colaboração com as melhores empresas



Talento

Este programa é uma proposta única para revelar o talento do aluno no mundo dos negócios. Uma oportunidade para demonstrar suas inquietudes e sua visão de negócio.

Ao concluir este programa, a TECH ajuda o aluno a mostrar ao mundo o seu talento.



Contexto Multicultural

Ao estudar na TECH, o aluno irá desfrutar de uma experiência única. Estudará em um contexto multicultural. Em um curso com visão global, através do qual poderá aprender sobre a forma de trabalhar em diferentes partes do mundo, reunindo as informações mais atuais que melhor se adaptam à sua ideia de negócio.

A TECH conta com alunos de mais de 200 nacionalidades.

A TECH prima pela excelência e, para isso, conta com uma série de características que a tornam uma universidade única:



Análise

A TECH explora o lado crítico do aluno, sua capacidade de questionar as coisas, suas habilidades interpessoais e de resolução de problemas.



Excelência acadêmica

A TECH coloca à disposição do aluno a melhor metodologia de aprendizagem online. A universidade combina o método Relearning (a metodologia de aprendizagem de pós-graduação mais bem avaliada internacionalmente) com o Estudo de Caso. Tradição e vanguarda em um equilíbrio desafiador, com o itinerário acadêmico mais rigoroso.



Economia de escala

A TECH é a maior universidade online do mundo. Conta com um portfólio de mais de 10.000 cursos de pós-graduação. E na nova economia, **volume + tecnologia = preço disruptivo**. Dessa forma, garantimos que estudar não seja tão caro quanto em outra universidade.



Aprenda com os melhores

Em sala de aula, a equipe de professores da TECH explica o que os levou ao sucesso em suas empresas, trabalhando a partir de um contexto real, animado e dinâmico. Professores que se envolvem ao máximo para oferecer uma capacitação de qualidade, permitindo que o aluno cresça profissionalmente e se destaque no mundo dos negócios.

Professores de 20 nacionalidades diferentes.



Na TECH você terá acesso aos estudos de casos mais rigorosos e atuais do mundo acadêmico"

03

Por que o nosso programa?

Fazer o programa de estudos da TECH significa multiplicar suas chances de alcançar o sucesso profissional na alta gestão empresarial.

É um desafio que requer esforço e dedicação, mas que abre as portas para um futuro promissor. O aluno irá aprender com a melhor equipe de professores e através da mais flexível e inovadora metodologia educacional.



“

Contamos com um corpo docente de prestígio e o conteúdo mais completo do mercado, o que nos permite oferecer a você uma capacitação do mais alto nível acadêmico”

Este curso irá proporcionar diversas vantagens profissionais e pessoais, entre elas:

01

Dar um impulso definitivo na carreira do aluno

Ao estudar na TECH, o aluno será capaz de assumir o controle do seu futuro e desenvolver todo o seu potencial. Ao concluir este programa, o aluno irá adquirir as habilidades necessárias para promover uma mudança positiva em sua carreira em um curto espaço de tempo.

70% dos participantes desta capacitação alcançam uma mudança profissional positiva em menos de 2 anos.

02

Desenvolver uma visão estratégica e global da empresa

A TECH oferece uma visão aprofundada sobre gestão geral, permitindo que o aluno entenda como cada decisão afeta as diferentes áreas funcionais da empresa.

Nossa visão global da empresa irá melhorar sua visão estratégica.

03

Consolidar o aluno na gestão empresarial

Estudar na TECH significa abrir as portas para um cenário profissional de grande importância, para que o aluno possa se posicionar como um gestor de alto nível, com uma ampla visão do ambiente internacional.

Você irá trabalhar mais de 100 casos reais de alta gestão.

04

Você irá assumir novas responsabilidades

Durante o programa de estudos, serão apresentadas as últimas tendências, avanços e estratégias, para que os alunos possam desenvolver seu trabalho profissional em um ambiente que está em constante mudança.

45% dos alunos são promovidos dentro da empresa que trabalham.

05

Acesso a uma poderosa rede de contatos

A TECH conecta seus alunos para maximizar as oportunidades. Alunos com as mesmas inquietudes e desejo de crescer. Assim, será possível compartilhar parceiros, clientes ou fornecedores.

Você irá encontrar uma rede de contatos essencial para o seu desenvolvimento profissional.

06

Desenvolver projetos empresariais de forma rigorosa

O aluno irá adquirir uma visão estratégica aprofundada que irá ajudá-lo a desenvolver seu próprio projeto, levando em conta as diferentes áreas da empresa.

20% dos nossos alunos desenvolvem sua própria ideia de negócio.

07

Melhorar *soft skills* e habilidades de gestão

A TECH ajuda o aluno a aplicar e desenvolver os conhecimentos adquiridos e melhorar suas habilidades interpessoais para se tornar um líder que faz a diferença.

Melhore as suas habilidades de comunicação e liderança e impulsione a sua carreira.

08

Fazer parte de uma comunidade exclusiva

O aluno fará parte de uma comunidade de gestores de elite, grandes empresas, renomadas instituições e profissionais qualificados procedentes das universidades mais prestigiadas do mundo: a comunidade TECH Universidade Tecnológica.

Oferecemos a você a oportunidade de se especializar com uma equipe de professores internacionalmente reconhecida.

04 Objetivos

Esse programa universitário permitirá que o aluno adquira as habilidades detalhadas, acoplando as atualizações necessárias à profissão e aos desafios que ela oferece na área de Gestão Portuária. Além disso, o aluno terá à sua disposição uma variedade de recursos de alto nível, garantindo assim o sucesso em sua carreira profissional. Ao final do curso, o graduado estará nutrido de conhecimentos relacionados à Evolução das embarcações de transporte marítimo, onde também se destaca a Tecnologia BIM aplicada aos portos.



“

Com este programa, você desenvolverá conhecimento especializado em conceitos como Tráfego TRAMP e linhas regulares”

**Na TECH, os objetivos dos alunos são os nossos objetivos.
Trabalhamos juntos para alcançá-los.**

O Programa Avançado de Transporte Marítimo e Portuário irá capacitar o aluno para:

01

Conceituar a logística e situá-la no ambiente econômico atual

02

Definir conceitos dos processos que a compõem e que dão origem às diferentes tipologias de logística

03

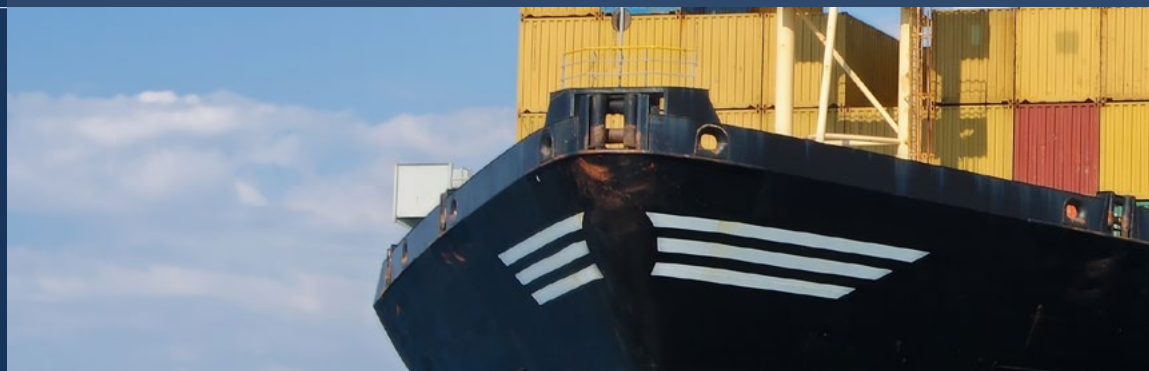
Compreender em que consiste cada um desses processos e a finalidade para a qual foram concebidos

04

Analisar a composição geral das atuais cadeias intermodais

05

Atualizar os conhecimentos do aluno no âmbito do transporte multimodal



06

Demonstrar a importância do transporte marítimo na globalização

08

Examinar os principais tráfegos marítimos e embarcações de transporte

09

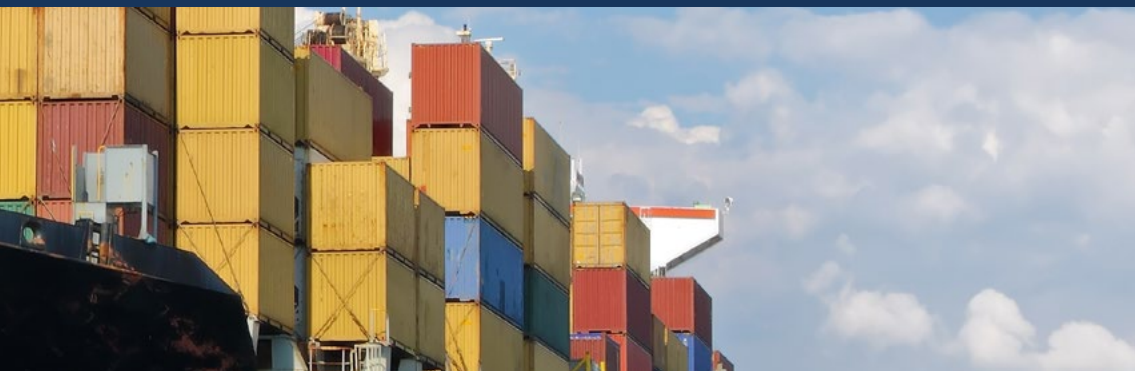
Pesquisar os principais negócios marítimos

07

Analisar em que consiste a multimodalidade e seu papel dentro da cadeia logística

10

Especificar a legislação internacional no transporte marítimo



11

Aprofundar-se nas características e funções tradicionais dos portos e sua evolução histórica

12

Explorar a evolução da função logística nos portos

13

Examinar a alternativa da especialização das infraestruturas portuárias como via de adaptação às demandas das cadeias logísticas

14

Analisar tendências em inovação mais recentes

15

Definir os diferentes modelos de governança dos portos



16

Examinar a evolução da governança portuária em relação ao grau de desenvolvimento dos países em relação ao grau de desenvolvimento dos países

18

Definição de um modelo portuário para o futuro em um contexto de transformação profunda e global

19

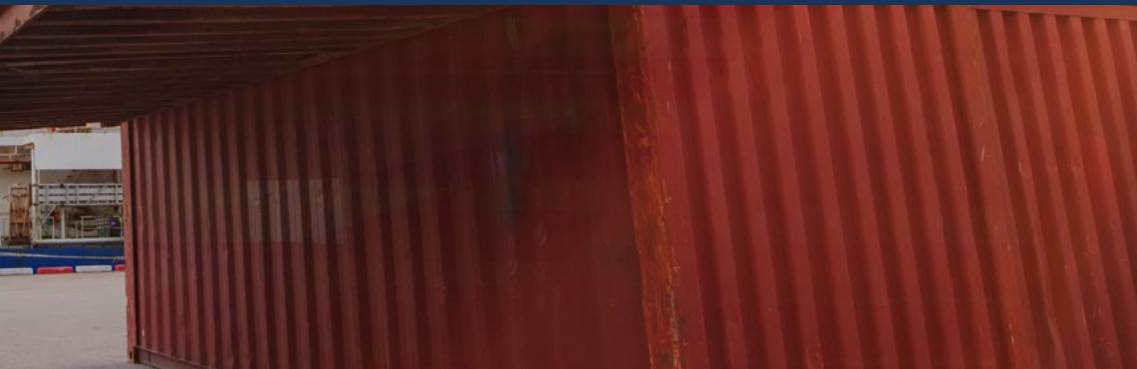
Analisar essas aspirações da forma mais objetiva possível, de um ponto de vista técnico

17

Fornecer um contexto para a estrutura de governança de um porto típico

20

Identificar a importância do consenso, da comunicação e da transparência no processo de formulação da estratégia de um sistema portuário que tem repercussões importantes na sociedade como um todo, tanto em seus aspectos econômicos quanto sociais



05

Estrutura e Conteúdo

O Programa Avançado de Transporte Marítimo Portuário é um projeto especificamente voltado para a obtenção de conhecimentos exclusivos relacionados à frota mundial, à modelagem de Portos de acordo com os fluxos de carga e ao projeto e reformulação de terminais portuários. Dessa forma, a obtenção dessas competências será executada a partir de uma posição teórico-prática, juntamente com uma ampla experiência e conhecimento exclusivo de uma equipe de professores respeitada nesse campo de estudo.



“

Um programa desenvolvido por uma equipe de profissionais especializados em Gêmeos portuários digitais que irá capacitá-lo a atingir as metas mais ambiciosas no local de trabalho”

Plano de estudos

Portanto, este curso oferece uma variedade de recursos acadêmicos dinâmicos e tecnológicos, adquirindo competências únicas em fatores que influenciam o custo, as emissões do transporte marítimo e os portos públicos e privados. Para atingir os objetivos propostos neste curso, o corpo docente elaborou e orientou um interessante programa de estudos que contém 4 módulos, de maneira que o aluno abranja e fortaleça sua visão do conhecimento em comércio internacional, portos no século XXI e gestão do domínio do porto público.

Para alcançar os objetivos propostos nesta capacitação, o corpo docente desenvolveu e orientou um interessante programa que contém 4 módulos, permitindo que o estudante amplie e fortaleça sua visão sobre comércio internacional, os portos no século XXI e a gestão do domínio público portuário.

O estudante aprimorará suas competências em diversas áreas, como Tipologia Portuária segundo o fluxo de mercadorias, privilégios marítimos, o modelo *landlord* e o domínio público. Além disso, este programa integra uma equipe docente especializada e de ampla experiência, contando com o apoio de um conteúdo didático da mais alta qualidade e uma carga de 720 horas, que pode ser distribuída de forma flexível, permitindo ao estudante acessar suas sessões a qualquer momento.

Nesse sentido, a TECH trabalha com eficiência e excelência, oferecendo a atualização mais completa e de alto nível, posicionando seus estudantes nos melhores padrões acadêmicos ao final do curso. O estudante precisará apenas de um dispositivo eletrônico com boa conexão à internet para acessar facilmente a plataforma virtual, com todo o conforto do local onde se encontra.

Este Programa Avançado tem duração de 6 meses e está dividido em 4 módulos.

Módulo 1

Transporte Marítimo

Módulo 2

Portos e Terminais Portuários

Módulo 3

Modelo de Governança Portuária

Módulo 4

Planejamento e Desenvolvimento de Infraestrutura e Sustentabilidade Ambiental

Onde, quando e como é ensinado?

A TECH oferece a possibilidade de realização deste Programa Avançado de Transporte Marítimo Portuário completamente online. Durante os 6 meses de capacitação você poderá acessar todo o conteúdo deste programa a qualquer momento, o que lhe permite gestionar o seu tempo de estudo

Uma experiência de capacitação única, fundamental e decisiva para impulsionar seu crescimento profissional.

Módulo 1. Transporte Marítimo

1.1. Transporte Marítimo e Comércio Internacional

- 1.1.1. Transporte Marítimo
- 1.1.2. Comércio internacional
- 1.1.3. Tráfego marítimo
- 1.1.4. Tráfegos TRAMP e linhas regulares

1.2. Tipologia de Navios no Transporte Marítimo

- 1.2.2. Tipos de Navios no transporte marítimo conforme sua carga
- 1.2.2. Evolução dos Navios de transporte marítimo
- 1.2.3. Contêiner
 - 1.2.3.1. Tipos de contêineres marítimo

1.3. Mercado do Transporte Marítimo

- 1.3.1. Mercado do Transporte Marítimo
- 1.3.2. Frota mundial
- 1.3.3. Requisitos do Transporte Marítimo Mundial

1.4. Custos do Transporte Marítimo

- 1.4.1. Distribuição dos custos
- 1.4.2. Custos fixos
- 1.4.3. Custos variáveis
- 1.4.4. Custos carga/descarga
- 1.4.5. Fatores que influenciam no custo

1.5. Tráfegos Marítimos

- 1.5.1. Tráfego de petróleo
- 1.5.2. Tráfego de sólidos a granel
- 1.5.3. Carga geral

1.6. Direito Marítimo.

- 1.6.1. Privilégios marítimos
- 1.6.2. Hipoteca naval.
- 1.6.3. Normas e Convênios do transporte marítimo Internacional

1.7. Contratos de Exploração Naval

- 1.7.1. Exploração econômica Naval
- 1.7.2. Arrendamento a casco nu
- 1.7.3. Fretamento
- 1.7.4. Contrato de passagem

1.8. Mercado do Frete

- 1.8.1. Mercado do Frete. Evolução
- 1.8.2. Períodos
- 1.8.3. Oferta/Demanda

1.9. Acidentes e Seguro Marítimo

- 1.9.1. Acidentes marítimos
- 1.9.2. Tipos de avarias
- 1.9.3. Seguro Marítimo

1.10. Emissão Regulamentação Internacional

- 1.10.1. Emissões do transporte marítimo
- 1.10.2. Regulamentação internacional

- 1.10.3. Formas de desempenho das Normas
- 1.10.4. Redução das emissões de CO2

Módulo 2. Portos e Terminais Portuários**2.1. Porto Comercial. Funções**

- 2.1.1. Funções de um porto comercial
- 2.1.2. Os portos e a cadeias de suprimentos
- 2.1.3. Os portos no século XXI

2.2. Modelos de Portos Conforme os Fluxos de Mercadorias

- 2.2.1. Os portos como nós essenciais das cadeias logísticas
- 2.2.2. Tipologia portuária conforme o fluxo de mercadorias
 - 2.2.2.1. Portos import/export
 - 2.2.2.2. Portos hub
- 2.2.3. Adaptação às tendências cambiantes no fluxo de mercadorias

2.3. Terminais portuários

- 2.3.1. Especialização Portuária
- 2.3.2. Esquema e Zonas de um terminal portuário
- 2.3.3. Tipologia de terminais portuários

2.4. Guindastes e Meios Mecânicos

- 2.4.1. Guindastes para a carga e descarga do navio
- 2.4.2. Meios para o transporte da carga em um terminal
- 2.4.3. Meios para a manipulação da carga no pátio

2.5. Terminais Polivalentes e Terminais de Contêineres

- 2.5.1. Terminais polivalentes ou multipropósito
- 2.5.2. Terminal de contêineres
- 2.5.3. Fluxo da carga e descarga em um terminal de contêineres

2.6. Terminais á Granel

- 2.6.1. Terminais á Granel para sólidos
- 2.6.2. Terminais á Granel para Líquidos
- 2.6.3. Instalações especiais

2.7. Terminais de carga rodada

- 2.7.1. Terminais de carga rodada
- 2.7.2. Contêineres em plataformas com rodas
- 2.7.3. Automóveis

2.8. Terminais de passageiros e outros terminais especializados

- 2.8.1. Terminais de passageiros
- 2.8.2. Marinas esportivas
- 2.8.3. Terminais de pesca

2.9. Portos Inteligentes e Automação

- 2.9.1. Portos inteligentes (*Smart Ports*)
- 2.9.2. Digitalização
- 2.9.3. Automação das operações

2.10. Últimas Tendências em Inovação Portuária

- 2.10.1. Inteligência Artificial e sua aplicação aos portos
- 2.10.2. Capacitação baseada em simulação (SBT)
- 2.10.3. Gêmeos Digitais Portuários

Módulo 3. Modelo de Governança Portuária

3.1. Governança Portuária

- 3.1.1. Governança portuária
- 3.1.2. Evolução da governança portuária
- 3.1.3. Governança portuária e desenvolvimento econômico

3.2. Modelos de Governança Portuária

- 3.2.1. Portos públicos e privados
- 3.2.2. Os *tool ports*
- 3.2.3. O modelo *landlord port*

3.3. Tendências na Governança Portuária

- 3.3.1. Estabilização do modelo de governança: em direção a um *landlord* matizado
- 3.3.2. A integração vertical e horizontal
- 3.3.3. Atividades de controle e supervisão da concorrência

3.4. Modelo *Landlord* e o Domínio Público

- 3.4.1. Gestão do domínio público portuário
- 3.4.2. Receitas por taxas
- 3.4.3. Receitas por tarifas

3.5. Exemplos de modelos de governança em portos

- 3.5.1. Portos privados no Reino Unido
- 3.5.2. O modelo *landlord* na Europa continental
- 3.5.3. América latina Modelos em transição

3.6. Regime dos serviços portuários

- 3.6.1 Natureza do serviço (público, privado). Requisitos de adaptação para aparelhos serviço
- 3.6.2. Vínculo administrativo / contrato, licença)
- 3.6.3. Forma ou requisitos de acesso à prestação do serviço Concorrência Limitação do número de prestadores

3.7. Coordenação dos Sistemas Portuários a Nível Nacional

- 3.7.1. Sistemas centralizados
- 3.7.2. Sistemas descentralizados
- 3.7.3. Sistemas mistos

3.8. A Governança Intraportuária

- 3.8.1. A gestão de um porto
- 3.8.2. Tipos de Organogramas e áreas funcionais
- 3.8.3. As áreas de planejamento e exploração portuária

3.9. Administração Portuária

- 3.9.1. Gestão econômico-financeira
- 3.9.2. Gestão de recursos humanos
- 3.9.3. Segurança industrial e prevenção de riscos ocupacionais

3.10. Gestão Econômico-Financeira

- 3.10.1. Inter-relações porto x cidade
- 3.10.2. Trama Urbano-Portuária Considerações Urbanísticas
- 3.10.3. Atividades institucionais e colaboração com o entorno

Módulo 4. Planejamento e Desenvolvimento de Infraestrutura e Sustentabilidade Ambiental**4.1. Planejamento Portuário Sustentável**

- 4.1.1. Legislação *Fit for 55* e EU ETS
- 4.1.2. Relações com outros continentes
- 4.1.3. Relações com a Organização Marítima Internacional (OMI)

4.2. Instrumentos de Planejamento Portuário e Adaptação à Nova Realidade Climática:

- 4.2.1. *Master Plans*
- 4.2.2. Instrumentos de Planejamento para o desenvolvimento de infraestruturas
- 4.2.3. Design e redesign de terminais portuários: planos de eletrificação
- 4.2.4. Relações porto-cidade sustentáveis: Mudanças climáticas e design de espaços porto-cidade

4.3. Avaliação Ambiental dos Instrumentos de Planejamento Portuário:

- 4.3.1. Programas de desenvolvimento de Infraestrutura
- 4.3.2. Avaliação de planos de desenvolvimento de infraestruturas
- 4.3.3. Avaliação de Projetos de Infraestruturas

4.4. Financiamento de Projetos de Desenvolvimento Sustentável de Infraestruturas Portuárias:

- 4.4.1. Banco Europeu de Investimentos
- 4.4.2. O Banco Mundial
- 4.4.3. O Banco Interamericano de Desenvolvimento
- 4.4.4. Fundos de investimento Internacional
- 4.4.5. Emissão de Títulos Verdes

4.5. Portos e a Erosão das Costas: Trabalhando com a Natureza: *Working with Nature*

- 4.5.1. Projetos de preservação de estuários
- 4.5.2. Projetos de regeneração costeira
- 4.5.3. Projetos de reutilização de sedimentos

4.6. Projetos de Investimento em Energia Renovável

- 4.6.1. Projetos de geração de energia eólica *on shore* e *off shore*
- 4.6.2. Projetos de energia fotovoltaica *on shore* e *off shore*
- 4.6.3. Outras energias renováveis

4.7. Avaliação da Rentabilidade dos Projetos de Investimento. Metodologia MEIPORT:

- 4.7.1. Análise do contexto e objetivos do projeto
- 4.7.2. Análise de alternativas
- 4.7.3. Definição do projeto
- 4.7.4. Análise financeira
- 4.7.5. Análise econômica
- 4.7.6. Análise de Sensibilidade e de riscos

4.8. Tecnologia BIM Aplicada aos Portos:

- 4.8.1. Design de terminais portuários
- 4.8.2. Design de projetos de eletrificação de cais
- 4.8.3. Design de projetos de acessos terrestres a portos

4.9. Instrumentos de Vigilância e Previsão do Meio Marinho:

- 4.9.1. Redes de medição: bóias, mareógrafos e radares de alta frequência
- 4.9.2. Elementos para a previsão do clima marítimo e cenários de mudança
- 4.9.3. Projeto

4.10. Economia Azul:

- 4.10.1. Economia Azul: Dimensões.
- 4.10.2. Projetos de preservação dos ecossistemas marinhos
- 4.10.3. Portos e centros de pesquisa climática e marinha: rumo a uma relação de longo prazo

06 Metodologia

Este curso oferece uma maneira diferente de aprender. Nossa metodologia é desenvolvida através de um modo de aprendizagem cíclico: **o Relearning**. Este sistema de ensino é utilizado, por exemplo, nas faculdades de medicina mais prestigiadas do mundo e foi considerado um dos mais eficazes pelas principais publicações científicas, como o *New England Journal of Medicine*.



“

Descubra o Relearning, um sistema que abandona a aprendizagem linear convencional para realizá-la através de sistemas de ensino cíclicos: uma forma de aprendizagem que se mostrou extremamente eficaz, especialmente em disciplinas que requerem memorização"

A Escola de Negócios da TECH utiliza o Estudo de Caso para contextualizar todo o conteúdo

Nosso programa oferece um método revolucionário para desenvolver as habilidades e o conhecimento. Nosso objetivo é fortalecer as competências em um contexto de mudança, competitivo e altamente exigente.

“

Com a TECH você irá experimentar uma forma de aprender que está revolucionando as bases das universidades tradicionais em todo o mundo”



Nosso programa prepara você para enfrentar novos desafios em ambientes incertos e alcançar o sucesso em sua carreira.



Um método de aprendizagem inovador e diferente

Este curso da TECH é um programa de ensino intensivo, criado do zero, que propõe ao gerente os desafios e as decisões mais exigentes nesta área, em âmbito nacional ou internacional. Através desta metodologia, o crescimento pessoal e profissional é impulsionado, sendo este um passo decisivo para alcançar o sucesso. O método do caso, técnica que forma a base deste conteúdo, garante que a realidade econômica, social e empresarial mais atual seja seguida.

“ *Você aprenderá, através de atividades de colaboração e casos reais, a resolver situações complexas em ambientes reais de negócios”*

O método do caso é o sistema de aprendizagem mais utilizado nas principais escolas de negócios do mundo, desde que elas existem. Desenvolvido em 1912 para que os estudantes de Direito não aprendessem a lei apenas com base no conteúdo teórico, o método do caso consistia em apresentar-lhes situações realmente complexas para que tomassem decisões conscientes e julgassem a melhor forma de resolvê-las. Em 1924 foi estabelecido como o método de ensino padrão em Harvard.

Em uma determinada situação, o que um profissional deveria fazer? Esta é a pergunta que abordamos no método do caso, um método de aprendizagem orientado para a ação. Ao longo do programa, os alunos irão se deparar com diversos casos reais. Terão que integrar todo o seu conhecimento, pesquisar, argumentar e defender suas ideias e decisões.

Nosso programa prepara você para enfrentar novos desafios em ambientes incertos e alcançar o sucesso em sua carreira.

Metodologia Relearning

A TECH utiliza de maneira eficaz a metodologia do estudo de caso com um sistema de aprendizagem 100% online, baseado na repetição, combinando elementos didáticos diferentes em cada aula.

Potencializamos o Estudo de Caso com o melhor método de ensino 100% online: o Relearning.

Nosso sistema online lhe permitirá organizar seu tempo e ritmo de aprendizagem, adaptando-os ao seu horário. Você poderá acessar o conteúdo a partir de qualquer dispositivo, fixo ou móvel, com conexão à Internet.

Na TECH você aprenderá através de uma metodologia de vanguarda, desenvolvida para capacitar os profissionais do futuro. Este método, na vanguarda da pedagogia mundial, se chama Relearning.

Nossa escola de negócios é uma das únicas que possui a licença para usar este método de sucesso. Em 2019 conseguimos melhorar os níveis de satisfação geral de nossos alunos (qualidade de ensino, qualidade dos materiais, estrutura dos cursos, objetivos, entre outros) com relação aos indicadores da melhor universidade online.



No nosso programa, a aprendizagem não é um processo linear, ela acontece em espiral (aprender, desaprender, esquecer e reaprender). Portanto, combinamos cada um desses elementos de forma concêntrica. Esta metodologia já capacitou mais de 650 mil graduados universitários com um sucesso sem precedentes em áreas tão diversas como bioquímica, genética, cirurgia, direito internacional, habilidades gerenciais, ciências do esporte, filosofia, direito, engenharia, jornalismo, história ou mercados e instrumentos financeiros. Tudo isso em um ambiente altamente exigente, com um corpo discente com um perfil socioeconômico médio-alto e uma média de idade de 43,5 anos.

O Relearning permitirá uma aprendizagem com menos esforço e mais desempenho, fazendo com que você se envolva mais em sua especialização, desenvolvendo o espírito crítico e sua capacidade de defender argumentos e contrastar opiniões: uma equação de sucesso.

A partir das últimas evidências científicas no campo da neurociência, sabemos como organizar informações, ideias, imagens, memórias, mas sabemos também que o lugar e o contexto onde aprendemos algo é fundamental para nossa capacidade de lembrá-lo e armazená-lo no hipocampo, para mantê-lo em nossa memória a longo prazo.

Desta forma, no que se denomina Neurocognitive context-dependent e-learning, os diferentes elementos do nosso programa estão ligados ao contexto onde o aluno desenvolve sua prática profissional.



Neste programa, oferecemos o melhor material educacional, preparado especialmente para os profissionais:



Material de estudo

Todo o conteúdo foi criado especialmente para o curso pelos especialistas que irão ministrá-lo, o que faz com que o desenvolvimento didático seja realmente específico e concreto.

Posteriormente, esse conteúdo é adaptado ao formato audiovisual, para criar o método de trabalho online da TECH. Tudo isso, com as técnicas mais inovadoras que proporcionam alta qualidade em todo o material que é colocado à disposição do aluno.



Masterclasses

Há evidências científicas sobre a utilidade da observação de terceiros especialistas.

O "Learning from an expert" fortalece o conhecimento e a memória, além de gerar segurança para a tomada de decisões difíceis no futuro



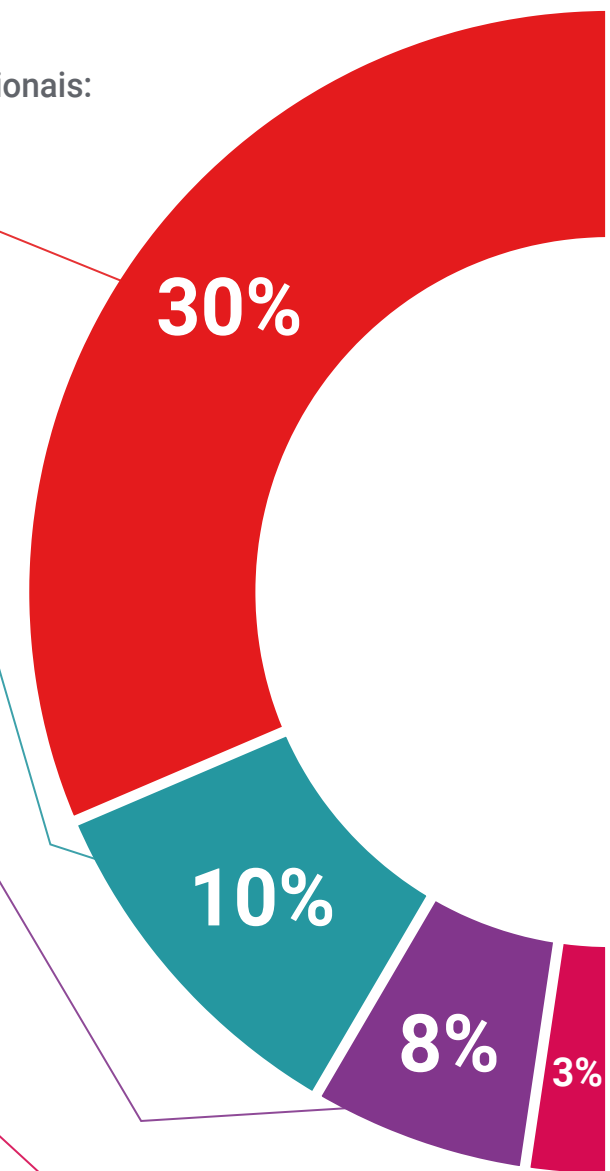
Práticas de habilidades gerenciais

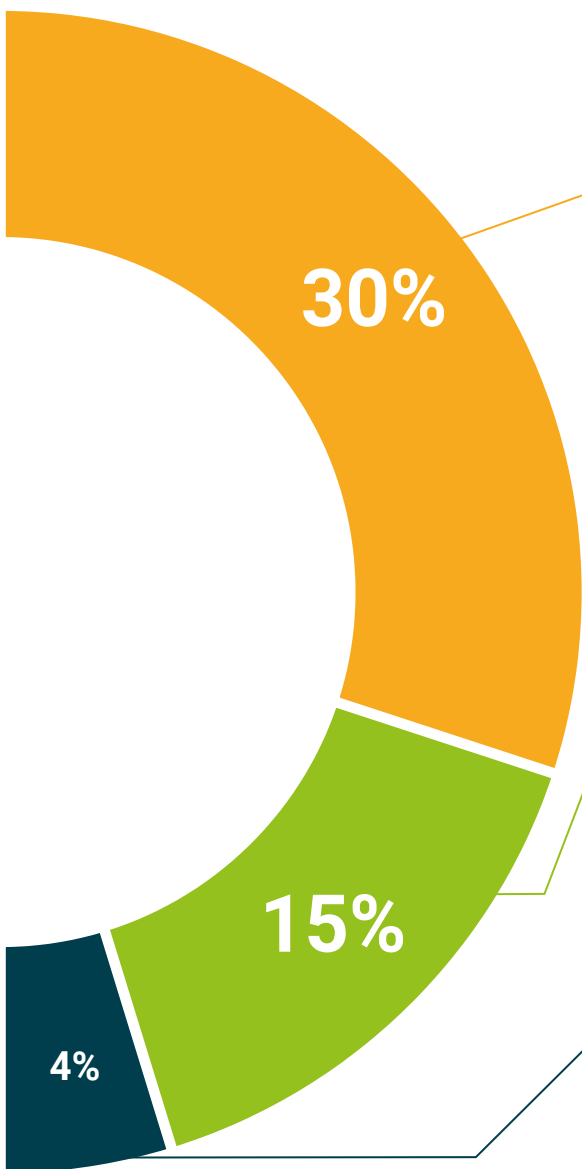
Serão realizadas atividades para desenvolver as competências gerenciais específicas em cada área temática. Práticas e dinâmicas para adquirir e ampliar as competências e habilidades que um gestor precisa desenvolver no contexto globalizado em que vivemos.



Leituras complementares

Artigos recentes, documentos de consenso e diretrizes internacionais, entre outros. Na biblioteca virtual da TECH o aluno terá acesso a tudo o que for necessário para complementar a sua capacitação.



**Estudos de caso**

Os alunos irão completar uma seleção dos melhores estudos de caso escolhidos especialmente para esta capacitação. Casos apresentados, analisados e orientados pelos melhores especialistas da alta gestão do cenário internacional.

**Resumos interativos**

A equipe da TECH apresenta o conteúdo de forma atraente e dinâmica através de pílulas multimídia que incluem áudios, vídeos, imagens, gráficos e mapas conceituais para consolidar o conhecimento.

Este sistema exclusivo de capacitação por meio da apresentação de conteúdo multimídia foi premiado pela Microsoft como "Caso de sucesso na Europa"

**Testing & Retesting**

Avaliamos e reavaliamos periodicamente o conhecimento do aluno ao longo do programa, através de atividades e exercícios de avaliação e autoavaliação, para que possa comprovar que está alcançando seus objetivos.



07

Perfil dos nossos alunos

O Programa Avançado é destinado a graduados, que tenham concluído anteriormente qualquer um dos seguintes cursos nas seguintes áreas: Ciências Empresariais, Engenharia Civil ou Engenharia Naval.

A diversidade de participantes com diferentes perfis académicos e de múltiplas nacionalidades compõe a abordagem multidisciplinar deste programa.

Também poderão matricular-se neste Programa Avançado os profissionais com certificado universitário em qualquer área e com dois anos de experiência de trabalho no setor de Gestão Portuária.



“

Se você tem experiência em Transporte Marítimo, e busca um avanço significativo em sua carreira, este é o programa ideal para você”

Idade média de

Entre **30** e **45** anos

Anos de experiência



Formação

Empresarial Econômica **24%**

Engenharia **42 %**

Ciências Sociais **18 %**

Outros **16%**



Perfil acadêmico

Indústria **39%**

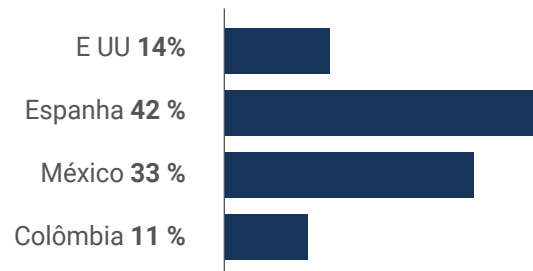
Administração **24%**

Transportes **27%**

Outros **10%**



Distribuição geográfica



Sara María Urquiza

Social Media & Manager

"A respeito desse programa eu gostaria de destacar a capacidade dos professores de transmitir e compartilhar conhecimentos de uma maneira simples, precisa e organizada. Através de um equilíbrio entre teoria e prática, o aluno adquire as ferramentas fundamentais. Definitivamente, é um investimento com grandes benefícios a curto prazo"

08

Direção do curso

A TECH está na vanguarda da educação e, portanto, oferece um ensino de elite para os alunos que cursam seus programas com o apoio de ferramentas didáticas que realizam com sucesso o desenvolvimento de cada uma de suas graduações. Dessa forma, o graduado terá acesso a uma série de materiais criados por um corpo docente especializado em segurança de instalações portuárias, análise de inteligência e segurança de instalações portuárias e consultoria e soluções tecnológicas aplicadas aos setores de transporte. Sua sólida experiência e amplo histórico no setor irão permitir que eles resolvam suas dúvidas ou respondam às perguntas que surgirem durante o curso do programa.



“

Se almeja o sucesso, junte-se aos profissionais e adquira as habilidades necessárias para se destacar no setor de Transporte Marítimo Portuário”

Direção



Dr. Armando López Rodríguez

- ♦ Responsável na Área de Consultoria Técnica no Gabinete da Presidência dos Portos do Estado
- ♦ Responsável na Área de Planejamento Estratégico nos Portos do Estado
- ♦ Responsável na Área de Recursos e Tecnologias da Informação e Comunicações nos Portos do Estado
- ♦ Responsável na Área de Relações Corporativas nos Portos do Estado
- ♦ Professor Associado na Escola de Organização Industrial
- ♦ Professor associado na AENOR
- ♦ Engenheiro de Telecomunicações da Universidade Politécnica de Madrid
- ♦ Doutorado em História pela Universidade Nacional de Educação a Distância (UNED)
- ♦ Programa de Desenvolvimento Gerencial (PDD) pelo IESE da Universidade de Navarra
- ♦ Pós-graduação em Inteligência Artificial: Implications for Business Strategy pela Sloan School of Management de Massachusetts Institute of Technology
- ♦ Membro do: Conselho de Administração da Infoport Valencia, Serviport Andalucía, Autoridade Portuária de Almería



Professores

Dr. Carlos Muriente Núñez

- ♦ Engenheiro Naval e Oceânico da ALR Akkodis Spain
- ♦ Graduação em Arquitetura Naval pela Universidade Politécnica de Madrid
- ♦ Mestrado em Engenharia Naval e Oceânica pela Universidade Politécnica de Madrid
- ♦ Mestrado em Energias renováveis pela TECH Universidade Tecnológica
- ♦ Curso sobre Materiais do Futuro na Indústria, Construção e Tecnologia pela Universidade Politécnica de Madrid
- ♦ Curso de Análise de Vibração Categoria II do Mobius Institute
- ♦ Certificação em Ultrassom Categoria I pelo Mobius Institute
- ♦ Certificação no ISO 18436-4 Categoria I de Análise de Lubrificantes de Campo pelo Grupo Techgnosis.

Dr. César López Ansorena

- ♦ Diretor da Autoridade Portuária de Ceuta
- ♦ Chefe do Departamento de infraestrutura e planeamento na Autoridade Portuária de Ferrol San-Ciprián
- ♦ Especializado em Direção e Gestão Portuária
- ♦ Oficial de Proteção de Instalações Portuárias pela autoridade competente em matéria de proteção marítima
- ♦ Diretor de Segurança Privada reconhecido pelo Ministério do Interior
- ♦ Doutorado em Sistemas de Engenharia Civil (programa de Território e Meio Ambiente) com distinção Cum Laude pela Universidade Politécnica de Madrid
- ♦ Engenheiro de Estradas, Canais e Portos pela Universidade Politécnica de Madrid
- ♦ Especializado em Proteção de Infraestruturas Críticas e Estratégicas pela Universidade Rey Juan Carlos
- ♦ Mestrado em Análise de Inteligência

09

Impacto para a sua carreira

Esse Programa Avançado foi desenvolvido com o objetivo de fornecer aos alunos o conhecimento necessário para enfrentar os diferentes desafios do setor portuário. Além disso, TECH é sinônimo de excelência e eficiência, assegurando que os alunos tenham a garantia em adquirir um aprendizado especializado em planejamento portuário sustentável e economia azul.



“

A análise de sensibilidade e risco é uma das das competências que você, sem dúvida, dominará ao final deste Programa Avançado"

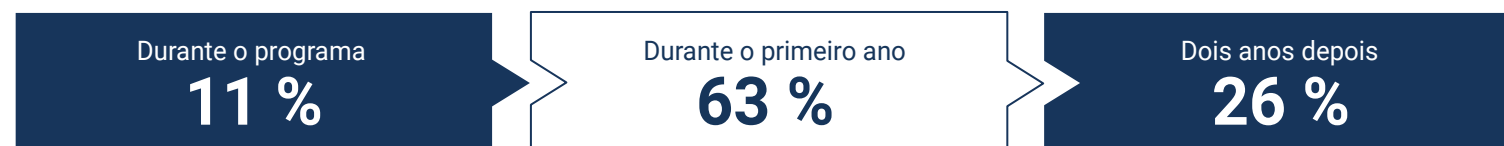
Você está pronto para crescer profissionalmente? Um aperfeiçoamento de alto nível profissional espera por você

O Programa Avançado de Transporte Marítimo Portuário da TECH é um curso intensivo que prepara você para enfrentar os desafios e as decisões de negócios na área de Gestão Portuária. Seu principal objetivo é promover seu crescimento pessoal e profissional. Ajudando você a obter sucesso.

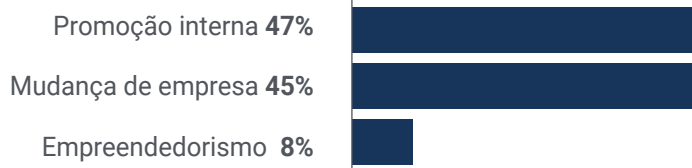
Com esse programa, você irá desenvolver um conhecimento especializado nos conceitos de Transporte Marítimo Portuário.

Na TECH, você ampliará suas habilidades em relação a portos e erosão costeira.

Momento da mudança

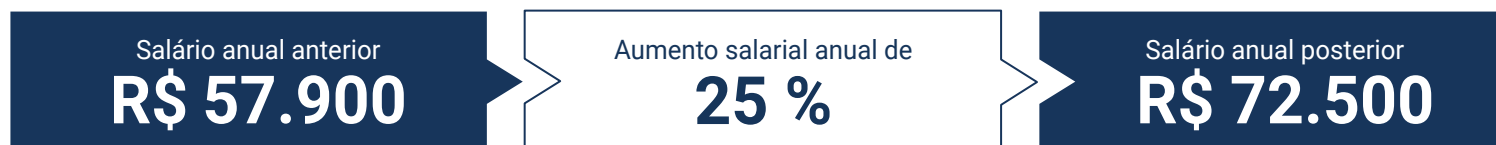


Tipo de mudança



Melhoria salarial

A conclusão deste programa pode significar um aumento salarial anual de mais de 25% para nossos alunos.



10

Benefícios para a sua empresa

Este programa contribui para elevar o talento da organização ao seu potencial máximo, através da capacitação de líderes de alto nível.

Mas, além disso, participar desta capacitação é uma oportunidade única de acessar uma poderosa rede de contatos na qual se pode encontrar futuros parceiros profissionais, clientes ou fornecedores.



“

Na era digital, os gestores precisam integrar novos processos e estratégias que promovam mudanças significativas e um desenvolvimento organizacional. Isso só é possível por meio de uma atualização e formação acadêmica"

Desenvolver e reter o talento nas empresas é o melhor investimento a longo prazo.

01

Crescimento do talento e do capital intelectual

O profissional irá proporcionar à empresa novos conceitos, estratégias e perspectivas que poderão gerar mudanças relevantes na organização.

02

Retenção de gestores de alto potencial para evitar a evasão de talentos

Esse programa fortalece o vínculo entre empresa e profissional e abre novos caminhos para o crescimento profissional dentro da companhia.

03

Construindo agentes de mudança

Ser capaz de tomar decisões em tempos de incerteza e crise, ajudando a organização a superar obstáculos.

04

Maiores possibilidades de expansão internacional

Graças a este programa, a empresa entrará em contato com os principais mercados da economia mundial.



05

Desenvolvimento de projetos próprios

O profissional poderá trabalhar em um projeto real ou desenvolver novos projetos na área de P&D ou desenvolvimento de negócio da sua empresa.

06

Aumento da competitividade

Este programa proporcionará aos profissionais as habilidades necessárias para assumir novos desafios e impulsionar a empresa.

11

Certificado

O Programa Avançado de Transporte Marítimo Portuário garante, além da capacitação mais rigorosa e atualizada, o acesso a um título de Programa Avançado emitido pela TECH Universidade Tecnológica.



“

Conclua este programa de estudos com sucesso e receba seu certificado sem sair de casa e sem burocracias”

Este **Programa Avançado de Transporte Marítimo Portuário** conta com o conteúdo mais completo e atualizado do mercado.

Uma vez aprovadas as avaliações, o aluno receberá por correio o certificado* correspondente ao título de **Mestrado Próprio** emitido pela **TECH Universidade Tecnológica**.

O certificado emitido pela **TECH Universidade Tecnológica** expressará a qualificação obtida no Mestrado Próprio, atendendo aos requisitos normalmente exigidos pelas bolsas de empregos, concursos públicos e avaliação de carreira profissional.

Título: **Programa Avançado de Transporte Marítimo Portuário**

Modalidade: **online**

Duração: **6 meses**



*Apostila de Haia: Caso o aluno solicite que seu certificado seja apostilado, a TECH EDUCATION providenciará a obtenção do mesmo a um custo adicional.



Programa Avançado Transporte Marítimo Portuário

- » Modalidade: online
- » Duração: 6 meses
- » Certificado: TECH Universidade Tecnológica
- » Horário: no seu próprio ritmo
- » Provas: online

Programa Avançado

Transporte Marítimo Portuário

