

# Programa Avançado

## Gestão de Empresas

### Pharma Biotech



## Programa Avançado Gestão de Empresas Pharma Biotech

- » Modalidade: online
- » Duração: 6 meses
- » Certificado: TECH Global University
- » Créditos: 18 ECTS
- » Horário: no seu próprio ritmo
- » Provas: online
- » Dirigido a: graduados que tenham concluído anteriormente qualquer curso nas áreas de Ciências Sociais, Jurídicas, Administrativas ou Empresariais

Acesso ao site: [www.techtitute.com/br/escola-de-negocios/programa-avancado/programa-avancado-gestao-empresas-pharma-biotech](http://www.techtitute.com/br/escola-de-negocios/programa-avancado/programa-avancado-gestao-empresas-pharma-biotech)

# Índice

01

Boas-vindas

---

*pág. 4*

02

Por que estudar na TECH?

---

*pág. 6*

03

Por que o nosso programa?

---

*pág. 10*

04

Objetivos

---

*pág. 14*

05

Estrutura e conteúdo

---

*pág. 20*

06

Metodologia

---

*pág. 28*

07

Perfil dos nossos alunos

---

*pág. 36*

08

Direção do curso

---

*pág. 40*

09

Impacto para a sua carreira

---

*pág. 44*

10

Benefícios para a sua empresa

---

*pág. 48*

11

Certificado

---

*pág. 52*

# 01

# Boas-vindas

A Gestão de empresas envolve enfrentar desafios devido à natureza regulamentada e competitiva do setor farmacêutico e de biotecnologia. O progresso contínuo do conhecimento científico, os avanços tecnológicos e as mudanças regulamentares geram a necessidade de uma educação especializada e atualizada para os principais participantes desse setor. É por isso que os profissionais de negócios devem ter conhecimento científico e técnico, bem como uma compreensão dos aspectos comerciais e financeiros da empresa. Para atender a essa demanda, a TECH desenvolveu um programa que permitirá que os alunos se tornem especialistas na área de gestão de negócios. Esse programa é apresentado em um formato 100% online, o que proporcionará a flexibilidade de acessar o conteúdo a qualquer hora e lugar, sem restrições de tempo.



Programa Avançado de Gestão de Empresas Pharma Biotech  
TECH Global University



“

*Você vai melhorar suas perspectivas de carreira e aumentar suas oportunidades de crescimento profissional, com uma qualificação que só a TECH pode oferecer”*

02

# Por que estudar na TECH?

A TECH é a maior escola de negócios 100% online do mundo. Trata-se de uma Escola de Negócios de elite, um modelo com os mais altos padrões acadêmicos. Um centro internacional de alto desempenho e de capacitação intensiva das habilidades de gestão.



“

*A TECH é uma universidade na vanguarda da tecnologia, que coloca todos os seus recursos à disposição do aluno para ajudá-lo a alcançar o sucesso empresarial"*



## Na TECH Global University



### Inovação

A universidade oferece um modelo de aprendizagem online que combina a mais recente tecnologia educacional com o máximo rigor pedagógico. Um método único com alto reconhecimento internacional que proporcionará aos alunos o conhecimento necessário para se desenvolverem em um mundo dinâmico, onde a inovação deve ser a principal aposta de todo empresário.

“Caso de Sucesso Microsoft Europa” por incorporar aos cursos um inovador sistema interativo de multivídeo.



### Máxima exigência

O critério de admissão da TECH não é econômico. Você não precisa fazer um grande investimento para estudar nesta universidade. No entanto, para concluir os cursos da TECH, os limites de inteligência e capacidade do aluno serão testados. O padrão acadêmico desta instituição é muito alto...

**95%**

dos alunos da TECH finalizam seus estudos com sucesso.



### Networking

Os cursos da TECH são realizados por profissionais de todo o mundo, permitindo que os alunos possam criar uma ampla rede de contatos que será útil para seu futuro.

**+100.000**

gestores capacitados a cada ano

**+200**

nacionalidades diferentes



### Empowerment

O aluno crescerá ao lado das melhores empresas e dos profissionais mais prestigiosos e influentes. A TECH desenvolveu parcerias estratégicas e uma valiosa rede de contatos com os principais agentes econômicos dos 7 continentes.

**+500**

Acordos de colaboração com as melhores empresas



### Talento

Este programa é uma proposta única para revelar o talento do aluno no mundo dos negócios. Uma oportunidade para demonstrar suas inquietudes e sua visão de negócio.

Ao concluir este programa, a TECH ajuda o aluno a mostrar ao mundo o seu talento.



### Contexto Multicultural

Ao estudar na TECH, o aluno irá desfrutar de uma experiência única. Estudará em um contexto multicultural. Em um curso com visão global, através do qual poderá aprender sobre a forma de trabalhar em diferentes partes do mundo, reunindo as informações mais atuais que melhor se adaptam à sua ideia de negócio.

A TECH conta com alunos de mais de 200 nacionalidades.





A TECH prima pela excelência e, para isso, conta com uma série de características que a tornam uma universidade única:



### Análise

---

A TECH explora o lado crítico do aluno, sua capacidade de questionar as coisas, suas habilidades interpessoais e de resolução de problemas.



### Excelência acadêmica

---

A TECH coloca à disposição do aluno a melhor metodologia de aprendizagem online. A universidade combina o método Relearning (a metodologia de aprendizagem de pós-graduação mais bem avaliada internacionalmente) com o Estudo de Caso. Tradição e vanguarda em um equilíbrio desafiador, com o itinerário acadêmico mais rigoroso.



### Economia de escala

---

A TECH é a maior universidade online do mundo. Conta com um portfólio de mais de 10.000 cursos de pós-graduação. E na nova economia, **volume + tecnologia = preço disruptivo**. Dessa forma, garantimos que estudar não seja tão caro quanto em outra universidade.



### Aprenda com os melhores

---

Em sala de aula, a equipe de professores da TECH explica o que os levou ao sucesso em suas empresas, trabalhando a partir de um contexto real, animado e dinâmico. Professores que se envolvem ao máximo para oferecer uma capacitação de qualidade, permitindo que o aluno cresça profissionalmente e se destaque no mundo dos negócios.

Professores de 20 nacionalidades diferentes.



*Na TECH você terá acesso aos estudos de casos mais rigorosos e atuais do mundo acadêmico"*

03

# Por que o nosso programa?

Fazer o programa de estudos da TECH significa multiplicar suas chances de alcançar o sucesso profissional na alta gestão empresarial. É um desafio que requer esforço e dedicação, mas que abre as portas para um futuro promissor. O aluno irá aprender com a melhor equipe de professores e através da mais flexível e inovadora metodologia educacional.



“

*Contamos com um corpo docente de prestígio e o conteúdo mais completo do mercado, o que nos permite oferecer a você uma capacitação do mais alto nível acadêmico”*

Este curso irá proporcionar diversas vantagens profissionais e pessoais, entre elas:

01

### Dar um impulso definitivo na carreira do aluno

Ao estudar na TECH, o aluno será capaz de assumir o controle do seu futuro e desenvolver todo o seu potencial. Ao concluir este programa, o aluno irá adquirir as habilidades necessárias para promover uma mudança positiva em sua carreira em um curto espaço de tempo.

*70% dos participantes desta capacitação alcançam uma mudança profissional positiva em menos de 2 anos.*

02

### Desenvolver uma visão estratégica e global da empresa

A TECH oferece uma visão aprofundada sobre gestão geral, permitindo que o aluno entenda como cada decisão afeta as diferentes áreas funcionais da empresa.

*Nossa visão global da empresa irá melhorar sua visão estratégica.*

03

### Consolidar o aluno na gestão empresarial

Estudar na TECH significa abrir as portas para um cenário profissional de grande importância, para que o aluno possa se posicionar como um gestor de alto nível, com uma ampla visão do ambiente internacional.

*Você irá trabalhar mais de 100 casos reais de alta gestão.*

04

### Você irá assumir novas responsabilidades

Durante o programa de estudos, serão apresentadas as últimas tendências, avanços e estratégias, para que os alunos possam desenvolver seu trabalho profissional em um ambiente que está em constante mudança.

*45% dos alunos são promovidos dentro da empresa que trabalham.*

05

### Acesso a uma poderosa rede de contatos

A TECH conecta seus alunos para maximizar as oportunidades. Alunos com as mesmas inquietudes e desejo de crescer. Assim, será possível compartilhar parceiros, clientes ou fornecedores.

*Você irá encontrar uma rede de contatos essencial para o seu desenvolvimento profissional.*

06

### Desenvolver projetos empresariais de forma rigorosa

O aluno irá adquirir uma visão estratégica aprofundada que irá ajudá-lo a desenvolver seu próprio projeto, levando em conta as diferentes áreas da empresa.

*20% dos nossos alunos desenvolvem sua própria ideia de negócio.*

07

### Melhorar soft skills e habilidades de gestão

A TECH ajuda o aluno a aplicar e desenvolver os conhecimentos adquiridos e melhorar suas habilidades interpessoais para se tornar um líder que faz a diferença.

*Melhore as suas habilidades de comunicação e liderança e impulsiona a sua carreira.*

08

### Fazer parte de uma comunidade exclusiva

O aluno fará parte de uma comunidade de gestores de elite, grandes empresas, renomadas instituições e profissionais qualificados procedentes das universidades mais prestigiadas do mundo: a comunidade TECH Universidade Tecnológica.

*Oferecemos a você a oportunidade de se especializar com uma equipe de professores internacionalmente reconhecida.*

# 04 Objetivos

O objetivo desta capacitação é fornecer ao profissional as ferramentas necessárias para adquirir o conhecimento e as habilidades exigidas para prosperar no setor farmacêutico e de biotecnologia. Dessa forma, estarão preparados para assumir funções importantes em áreas-chave, como pesquisa e desenvolvimento de medicamentos, gerenciamento de projetos e pesquisa e desenvolvimento e fabricação de produtos farmacêuticos.



“

*Você terá ao seu alcance resumos interativos e uma série de recursos multimídia para ajudar você a se preparar para a liderança em equipes Pharma”*



A TECH torna os objetivos de seus alunos seus próprios  
Trabalhamos juntos para alcançá-los.

O Programa Avançado de Gestão de Empresas Pharma Biotech capacitará o aluno para:

01

Adquirir conhecimento sobre a história da Gestão Estratégica

02

Categorizar as diferentes definições ao longo do tempo

03

Avaliar a eficiência financeira

04

Otimizar a gestão do capital de trabalho

05

Conhecer os diferentes tipos de sistemas de saúde, como saúde pública, privada/seguros privados e concertada



06

Avaliar as necessidades não atendidas do paciente e a gestão da cronicidade

08

Conhecer a estrutura, organização e funções do Sistema Nacional de Saúde

09

Aprofundar nos passos necessários para planejar o acesso ao mercado de um novo medicamento

07

Compreender o que é o Acesso ao Mercado e como surge a necessidade dessa função na indústria farmacêutica

10

Revisar os pontos que devem ser analisados em uma fase preliminar ao desenvolvimento do plano de acesso para entender o ambiente e os



11

concorrentes

12

Conhecer as capacidades e ética do Coach

13

Compreender a essência do Coaching e seu foco na aprendizagem





14

Adquirir conhecimentos básicos sobre os conceitos fundamentais de liderança e sua aplicação na indústria farmacêutica

15

Compreender e categorizar as teorias sobre liderança, explorando o processo de liderança

16

e os diferentes estilos e modelos existentes Obter uma ferramenta eficaz para alcançar resultados Definir propostas de valor únicas e diferenciadas

# 05

## Estrutura e conteúdo

Este Programa Avançado de Gestão de Empresas Pharma Biotech se concentrará nos aspectos multidisciplinares do setor farmacêutico e de biotecnologia, destacando sua ampla cobertura e assuntos atuais. Os alunos adquirirão conhecimentos em áreas importantes que vão desde a pesquisa e o desenvolvimento de medicamentos até a produção e a fabricação desses produtos. Além disso, o aluno aprenderá mais sobre a gestão da excelência e as estratégias de mercado, bem como sobre as aplicações da biotecnologia no campo farmacêutico.



“

*Você aprenderá com os melhores profissionais e especialistas do setor farmacêutico e de biotecnologia tudo sobre Acesso ao Mercado, Organização e Processos”*

## Plano de estudos

Nesse curso, será fornecido conteúdo de alta qualidade que abordará vários aspectos relacionados à gestão de equipes de biotech. Nesse contexto, as habilidades de liderança pessoal serão promovidas e aplicadas no ambiente profissional. Isso criará um ambiente propício para promover a escuta construtiva, trabalhar individualmente e em equipe e melhorar a tomada de decisões tranquila e eficiente.

Além disso, o aluno terá a oportunidade de analisar a lucratividade do produto e o a gestão de estoque. Também será realizada a análise final do plano de negócios e do controle de qualidade. Além disso, serão exploradas a ética, a responsabilidade social corporativa e a gestão da cadeia de suprimentos.

Em vista do exposto, a TECH desenvolveu esse programa em detalhes em Gestão de Empresas Pharma Biotech, com o objetivo de equipar os profissionais de negócios com as ferramentas e os conhecimentos indispensáveis nesse campo. Como resultado, o participante se tornará um especialista líder na área e poderá avançar significativamente em sua carreira profissional.

Em consonância com isso, o programa será apresentado em um formato 100% online. Além disso, será fornecida uma ampla biblioteca de materiais multimídia, como resumos interativos e leituras especializadas. Isso garantirá total liberdade de acesso de qualquer dispositivo com conexão à Internet. O plano de estudos será adaptado às metas individuais de carreira e estimulará o aluno a alcançar a excelência no campo farmacêutico e biotecnológico. O programa oferecerá conteúdo inovador com base nas últimas tendências e, juntamente com o *Relearning*, o que permitirá que o profissional compreenda conceitos complexos em menos tempo e com mais eficiência.

Este Programa Avançado se desenvolve durante 6 meses e está dividido em 3 módulos:

**Módulo 1** / Gestão Estratégica no Setor Farmacêutico e Biotecnológico

**Módulo 2** / Gestão de Recursos Humanos

**Módulo 3** / O Business Plan no Território



### Onde, quando e como é ensinado?

A TECH oferece a possibilidade de desenvolver este Programa Avançado de Gestão de Empresas Pharma Biotech totalmente online. Durante os 6 meses de capacitação, o aluno terá acesso a todo o conteúdo do curso a qualquer momento, o que lhe permitirá autogerenciar seu tempo de estudo.

*Uma experiência de capacitação única, fundamental e decisiva para impulsionar seu crescimento profissional.*



## Módulo 1. Gestão Estratégica no Setor Farmacêutico e Biotecnológico

### 1.1. Estratégias de entrada no mercado

- 1.1.1. Pesquisa de mercado
- 1.1.2. Sócios estratégicos
- 1.1.3. Estratégias mais utilizadas
- 1.1.4. Monitoramento e adaptação

### 1.2. A Gestão Estratégica na Empresa Farmacêutica

- 1.2.1. Os níveis de gestão estratégica
- 1.2.2. Inovação
- 1.2.3. Portfólio
- 1.2.4. Aquisições

### 1.3. A Criação de Valor na Empresa

- 1.3.1. Os 6 tipos de geração de valor na empresa
- 1.3.2. Desempenho na empresa
- 1.3.3. Exemplos do setor
- 1.3.4. Conclusões

### 1.4. O Ambiente da Empresa Farmacêutica e Biotecnológica

- 1.4.1. Ambiente VUCA
- 1.4.2. Análise PESTEL
- 1.4.3. Análise das 5 forças de Porter
- 1.4.4. Análise DAFO

### 1.5. Análise interna

- 1.5.1. Análise da Cadeia de Valor
- 1.5.2. Análise de Recursos e Competências
- 1.5.3. Análise VRIO
- 1.5.4. Conclusões

### 1.6. Estratégias da Unidade Estratégica de Negócios

- 1.6.1. Unidade Estratégica de Negócios
- 1.6.2. A vantagem Competitiva
- 1.6.3. Tipos de Estratégias de Acordo com sua Vantagem Competitiva
- 1.6.4. Conclusões

### 1.7. Estratégia Corporativa e Diversificação

- 1.7.1. Estratégia Corporativa
- 1.7.2. Estratégia na Carteira de Negócios
- 1.7.3. Estratégias de crescimento
- 1.7.4. Estratégias mais utilizadas

### 1.8. Estratégia de Internacionalização

- 1.8.1. Estratégia Internacional de uma Empresa
- 1.8.2. Globalização da Economia
- 1.8.3. Riscos da Internacionalização
- 1.8.4. Benefícios da Internacionalização

### 1.9. Alianças Estratégicas, Fusões e Aquisições

- 1.9.1. Estratégia de Crescimento Externo x Crescimento interno
- 1.9.2. Alianças na Indústria Farmacêutica
- 1.9.3. Fusões no Setor
- 1.9.4. Aquisições do Setor

### 1.10. Ética e Responsabilidade Social Corporativa

- 1.10.1. Ética empresarial
- 1.10.2. Sustentabilidade ambiental
- 1.10.3. Responsabilidade social
- 1.10.4. Economia sustentável

**Módulo 2. Gestão de Recursos Humanos****2.1. Seleção de pessoal**

- 2.1.1. Processo de recrutamento
- 2.1.2. Avaliação de currículos
- 2.1.3. Entrevistas de seleção
- 2.1.4. Testes de aptidão e avaliações psicométricas

**2.2. Remuneração e Benefícios**

- 2.2.1. Design de sistemas de compensação
- 2.2.2. Elaboração da remuneração variável
- 2.2.3. Projeto de benefícios
- 2.2.4. Salário emocional I

**2.3. Gestão de desempenho**

- 2.3.1. Avaliação de desempenho
- 2.3.2. Programas de talentos e aprimoramento
- 2.3.3. Reuniões de feedback
- 2.3.4. Retenção de talentos e programas de fidelidade

**2.4. Inteligência emocional no local de trabalho**

- 2.4.1. Consciência emocional
- 2.4.2. Gerenciamento de emoções
- 2.4.3. Empatia no trabalho
- 2.4.4. Habilidades sociais e colaboração

**2.5. Treinamento e desenvolvimento contínuo**

- 2.5.1. Planos de carreira
- 2.5.2. Desenvolvimento de habilidades específicas
- 2.5.3. Promoção interna e oportunidades de crescimento
- 2.5.4. Adaptação ao ambiente de trabalho

**2.6. Gestão de Equipes e Liderança**

- 2.6.1. Estabelecimento de equipes eficazes
- 2.6.2. Liderança inspiradora
- 2.6.3. Comunicação eficaz
- 2.6.4. Resolução de conflitos

**2.7. Adaptabilidade e flexibilidade organizacional**

- 2.7.1. Gestão de Mudanças
- 2.7.2. Flexibilidade nas políticas trabalhistas
- 2.7.3. Inovação em Recursos Humanos
- 2.7.4. Adaptação a novas tecnologias

**2.8. Diversidade e inclusão no trabalho**

- 2.8.1. Promoção da diversidade
- 2.8.2. Igualdade de oportunidades
- 2.8.3. Criação de ambientes inclusivos
- 2.8.4. Conscientização e treinamento sobre diversidade

**2.9. Psicologia positiva no trabalho**

- 2.9.1. Cultura organizacional positiva
- 2.9.2. Bem-estar para trabalhar
- 2.9.3. Promoção de atitudes positivas
- 2.9.4. Resiliência e enfrentamento no trabalho

**2.10. Tecnologia e recursos humanos**

- 2.10.1. Automação nos processos de recursos humanos
- 2.10.2. Análise de dados para tomada de decisões
- 2.10.3. Ferramentas de gestão de recursos humanos
- 2.10.4. Cibersegurança e proteção de dados pessoais

### Módulo 3. O Business Plan no Território

#### 3.1. Planos de Negócios

- 3.1.1. O que é um plano de negócios?
- 3.1.2. Propósito e objetivos dos planos de negócios
- 3.1.3. Por que é importante criar um plano de negócios?
- 3.1.4. Quando devemos elaborar um plano de negócios?

#### 3.2. Contexto da indústria farmacêutica

- 3.2.1. Situação estrutural da indústria farmacêutica
- 3.2.2. Pessoas e departamentos-chave no desenvolvimento de um plano de ação:
  - 3.2.3. Direção Geral
    - 3.2.3.1. Gestão de vendas
    - 3.2.3.2. Departamento de Marketing
    - 3.2.3.3. Departamento Médico
    - 3.2.3.4. Departamento Financeiro
    - 3.2.3.5. Departamento Regulatório
- 3.2.4. Desafios atuais da indústria farmacêutica

#### 3.3. Etapas para definir um plano de negócios

- 3.3.1. Definir objetivos
- 3.3.2. Descrição do produto: atributos-chave
- 3.3.3. Que informações são necessárias para elaborar um plano?
- 3.3.4. Alinhamento com a estratégia
- 3.3.5. Definir *timings*
- 3.3.6. Definir recursos
- 3.3.7. Estabelecer resultados

#### 3.4. Plano comercial e de marketing

- 3.4.1. Recursos comerciais para estabelecer um plano
- 3.4.2. Escolha do plano de acordo com nosso objetivo
- 3.4.3. Estratégia de marketing: alinhamento
- 3.4.4. Recursos de marketing como alavanca

#### 3.5. Análise dos clientes

- 3.5.1. Gestão de relacionamento com os clientes
- 3.5.2. Identificar necessidades dos clientes
- 3.5.3. Comunicação com clientes
- 3.5.4. Conclusões

#### 3.6. Análise da concorrência

- 3.6.1. Segmentação de mercado
- 3.6.2. Análise competitiva do seu produto
- 3.6.3. Estratégias comerciais em relação à concorrência
- 3.6.4. Planos de expansão
- 3.6.5. Planos de defesa

#### 3.7. Análise econômica do plano de negócios

- 3.7.1. Estimativa de custos e objetivos
- 3.7.2. Fontes e estratégias de investimento
- 3.7.3. Análise de riscos financeiros
- 3.7.4. Avaliação do retorno do investimento

#### 3.8. Implementação e acompanhamento do plano de negócios

- 3.8.1. Agenda do plano de negócios
- 3.8.2. Monitoramento do processo e mecanismos de revisão conforme a evolução
- 3.8.3. KPI: indicadores objetivos de resultados
- 3.8.4. Conclusões

#### 3.9. Análise final do plano de negócios

- 3.9.2. Cumprimento de prazos
- 3.9.3. Análise de resultados
- 3.9.4. Análise orçamentária

#### 3.10. Plano de marketing *Pharma Biotech*

- 3.10.1. Análise de mercado
- 3.10.2. Concorrência
- 3.10.3. Público alvo
- 3.10.4. Posicionamento de marca



“

*Com o método Relearning, você evitará passar longas horas estudando e poderá se concentrar nos conceitos mais importantes de forma eficiente”*



# 06

# Metodologia

Este curso oferece uma maneira diferente de aprender. Nossa metodologia é desenvolvida através de um modo de aprendizagem cíclico: o **Relearning**. Este sistema de ensino é utilizado, por exemplo, nas faculdades de medicina mais prestigiadas do mundo e foi considerado um dos mais eficazes pelas principais publicações científicas, como o *New England Journal of Medicine*.





“

*Descubra o Relearning, um sistema que abandona a aprendizagem linear convencional para realizá-la através de sistemas de ensino cíclicos: uma forma de aprendizagem que se mostrou extremamente eficaz, especialmente em disciplinas que requerem memorização”*



## A Escola de Negócios da TECH utiliza o Estudo de Caso para contextualizar todo o conteúdo

Nosso programa oferece um método revolucionário para desenvolver as habilidades e o conhecimento. Nosso objetivo é fortalecer as competências em um contexto de mudança, competitivo e altamente exigente.

“

*Com a TECH você irá experimentar uma forma de aprender que está revolucionando as bases das universidades tradicionais em todo o mundo”*



*Nosso programa prepara você para enfrentar novos desafios em ambientes incertos e alcançar o sucesso em sua carreira.*



*Nosso programa prepara você para enfrentar novos desafios em ambientes incertos e alcançar o sucesso em sua carreira.*

## Um método de aprendizagem inovador e diferente

Este curso da TECH é um programa de ensino intensivo, criado do zero, que propõe ao gerente os desafios e as decisões mais exigentes nesta área, em âmbito nacional ou internacional. Através desta metodologia, o crescimento pessoal e profissional é impulsionado, sendo este um passo decisivo para alcançar o sucesso. O método do caso, técnica que forma a base deste conteúdo, garante que a realidade econômica, social e empresarial mais atual seja seguida.

**“** *Você aprenderá, através de atividades de colaboração e casos reais, a resolver situações complexas em ambientes reais de negócios”*

O método do caso é o sistema de aprendizagem mais utilizado nas principais escolas de negócios do mundo, desde que elas existem. Desenvolvido em 1912 para que os estudantes de Direito não aprendessem a lei apenas com base no conteúdo teórico, o método do caso consistia em apresentar-lhes situações realmente complexas para que tomassem decisões conscientes e julgassem a melhor forma de resolvê-las. Em 1924 foi estabelecido como o método de ensino padrão em Harvard.

Em uma determinada situação, o que um profissional deveria fazer? Esta é a pergunta que abordamos no método do caso, um método de aprendizagem orientado para a ação. Ao longo do programa, os alunos irão se deparar com diversos casos reais. Terão que integrar todo o seu conhecimento, pesquisar, argumentar e defender suas ideias e decisões.

## Metodologia Relearning

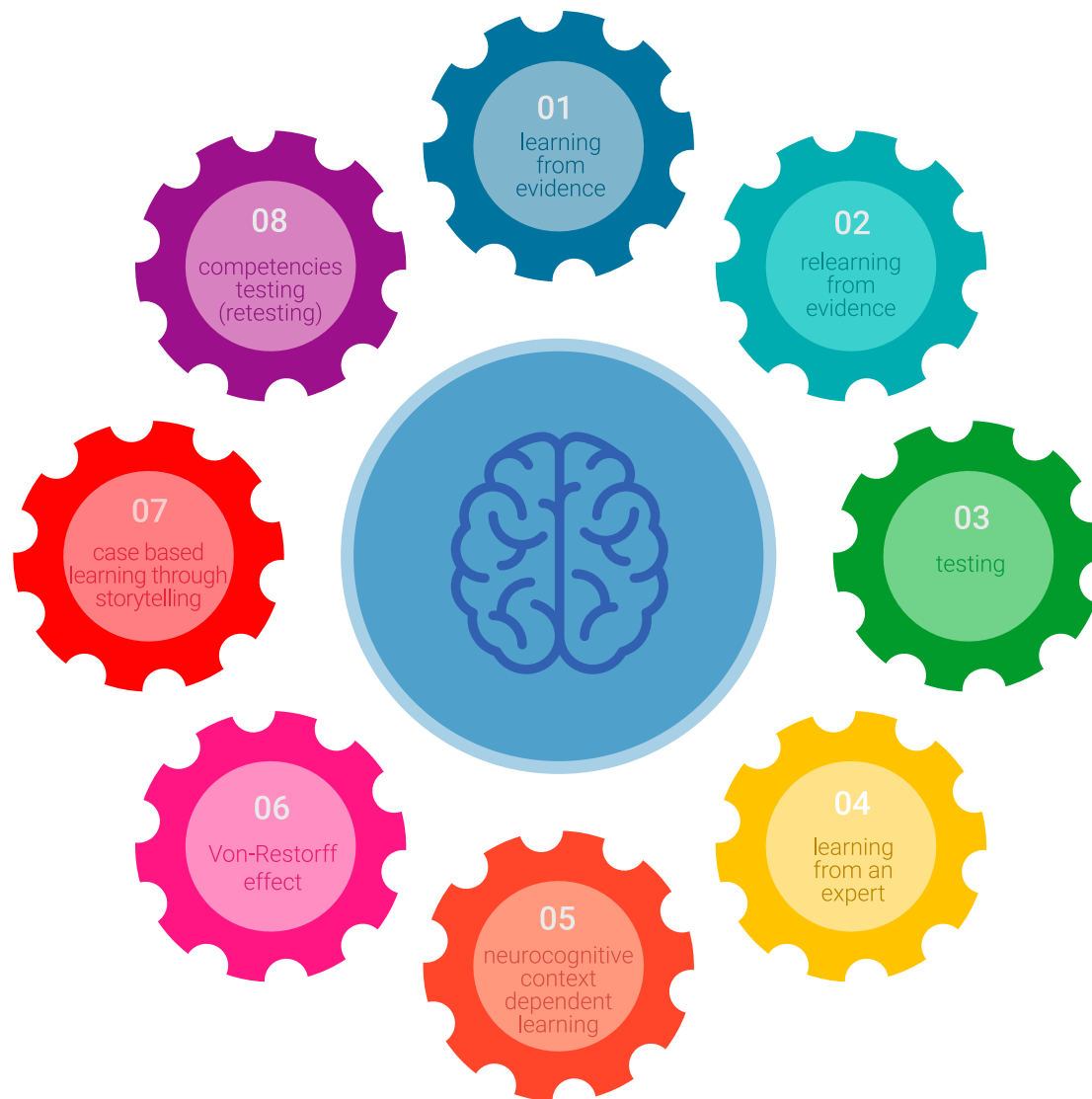
A TECH utiliza de maneira eficaz a metodologia do estudo de caso com um sistema de aprendizagem 100% online, baseado na repetição, combinando elementos didáticos diferentes em cada aula.

Potencializamos o Estudo de Caso com o melhor método de ensino 100% online: o Relearning.

*Nosso sistema online lhe permitirá organizar seu tempo e ritmo de aprendizagem, adaptando-os ao seu horário. Você poderá acessar o conteúdo a partir de qualquer dispositivo, fixo ou móvel, com conexão à Internet.*

Na TECH você aprenderá através de uma metodologia de vanguarda, desenvolvida para capacitar os profissionais do futuro. Este método, na vanguarda da pedagogia mundial, se chama Relearning.

Nossa escola de negócios é uma das únicas que possui a licença para usar este método de sucesso. Em 2019 conseguimos melhorar os níveis de satisfação geral de nossos alunos (qualidade de ensino, qualidade dos materiais, estrutura dos cursos, objetivos, entre outros) com relação aos indicadores da melhor universidade online.





No nosso programa, a aprendizagem não é um processo linear, ela acontece em espiral (aprender, desaprender, esquecer e reaprender). Portanto, combinamos cada um desses elementos de forma concêntrica. Esta metodologia já capacitou mais de 650 mil graduados universitários com um sucesso sem precedentes em áreas tão diversas como bioquímica, genética, cirurgia, direito internacional, habilidades gerenciais, ciências do esporte, filosofia, direito, engenharia, jornalismo, história ou mercados e instrumentos financeiros. Tudo isso em um ambiente altamente exigente, com um corpo discente com um perfil socioeconômico médio-alto e uma média de idade de 43,5 anos.

*O Relearning permitirá uma aprendizagem com menos esforço e mais desempenho, fazendo com que você se envolva mais em sua especialização, desenvolvendo o espírito crítico e sua capacidade de defender argumentos e contrastar opiniões: uma equação de sucesso.*

A partir das últimas evidências científicas no campo da neurociência, sabemos como organizar informações, ideias, imagens, memórias, mas sabemos também que o lugar e o contexto onde aprendemos algo é fundamental para nossa capacidade de lembrá-lo e armazená-lo no hipocampo, para mantê-lo em nossa memória a longo prazo.

Desta forma, no que se denomina Neurocognitive context-dependent e-learning, os diferentes elementos do nosso programa estão ligados ao contexto onde o aluno desenvolve sua prática profissional.



Neste programa, oferecemos o melhor material educacional, preparado especialmente para os profissionais:



#### Material de estudo

Todo o conteúdo foi criado especialmente para o curso pelos especialistas que irão ministrá-lo, o que faz com que o desenvolvimento didático seja realmente específico e concreto.

Posteriormente, esse conteúdo é adaptado ao formato audiovisual, para criar o método de trabalho online da TECH. Tudo isso, com as técnicas mais inovadoras que proporcionam alta qualidade em todo o material que é colocado à disposição do aluno.



#### Masterclasses

Há evidências científicas sobre a utilidade da observação de terceiros especialistas.

O "Learning from an expert" fortalece o conhecimento e a memória, além de gerar segurança para a tomada de decisões difíceis no futuro



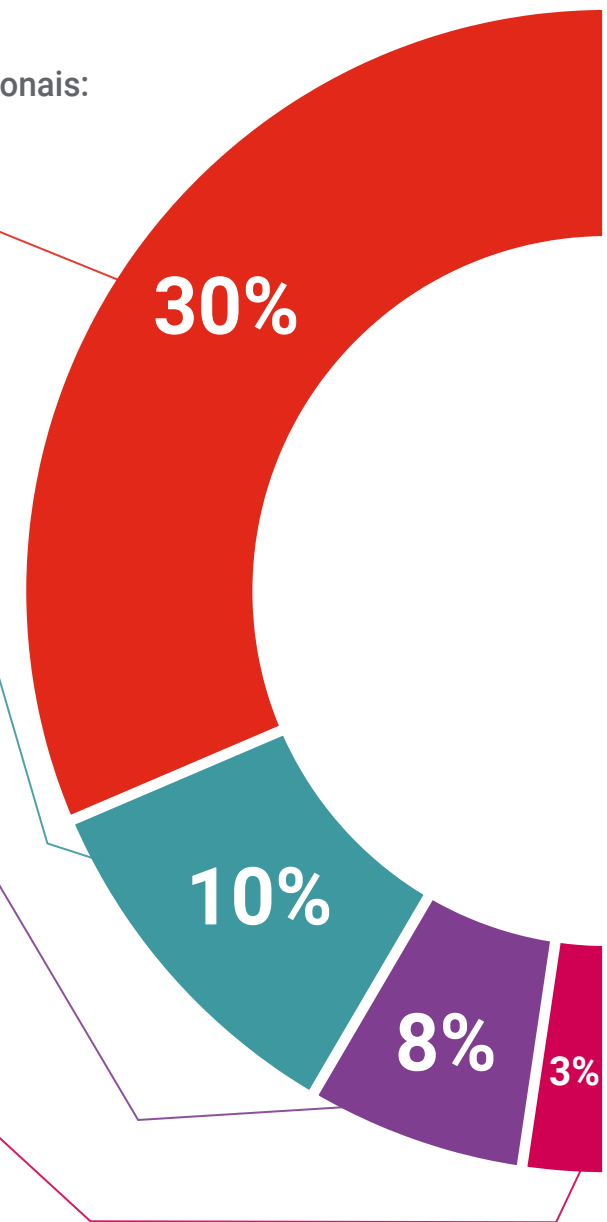
#### Práticas de habilidades gerenciais

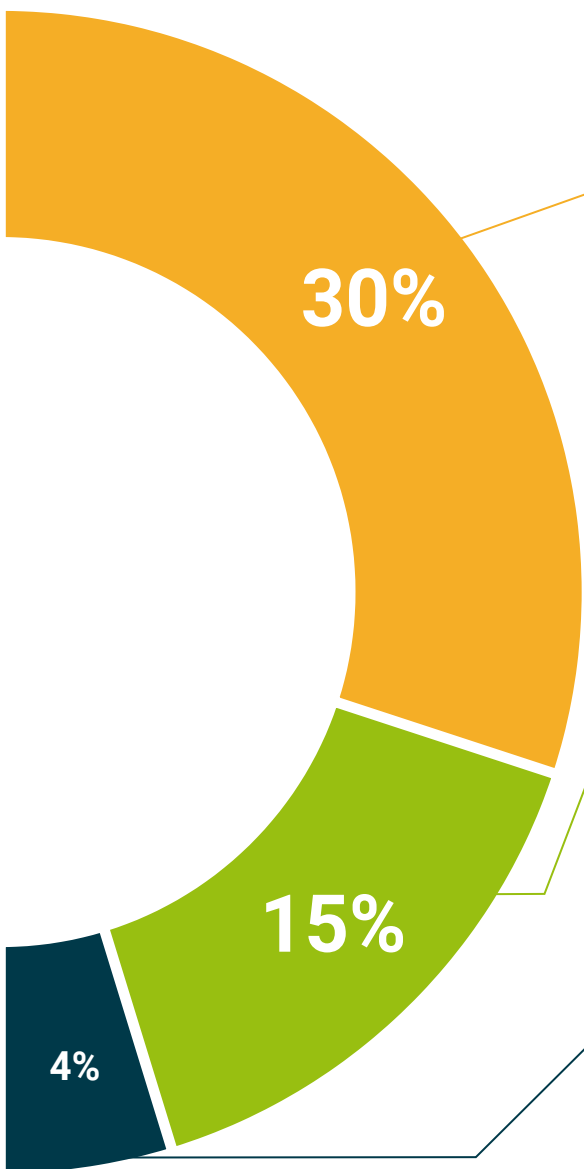
Serão realizadas atividades para desenvolver as competências gerenciais específicas em cada área temática. Práticas e dinâmicas para adquirir e ampliar as competências e habilidades que um gestor precisa desenvolver no contexto globalizado em que vivemos.



#### Leituras complementares

Artigos recentes, documentos de consenso e diretrizes internacionais, entre outros. Na biblioteca virtual da TECH o aluno terá acesso a tudo o que for necessário para complementar a sua capacitação.





#### Estudos de caso

Os alunos irão completar uma seleção dos melhores estudos de caso escolhidos especialmente para esta capacitação. Casos apresentados, analisados e orientados pelos melhores especialistas da alta gestão do cenário internacional.



#### Resumos interativos

A equipe da TECH apresenta o conteúdo de forma atraente e dinâmica através de pílulas multimídia que incluem áudios, vídeos, imagens, gráficos e mapas conceituais para consolidar o conhecimento.

Este sistema exclusivo de capacitação por meio da apresentação de conteúdo multimídia foi premiado pela Microsoft como "Caso de sucesso na Europa"



#### Testing & Retesting

Avaliamos e reavaliamos periodicamente o conhecimento do aluno ao longo do programa, através de atividades e exercícios de avaliação e autoavaliação, para que possa comprovar que está alcançando seus objetivos.





07

# Perfil dos nossos alunos

Este Programa Avançado destina-se a graduados que tenham concluído anteriormente qualquer curso nas áreas de Negócios, Economia, Medicina, Farmacêutica, Biologia e Química.

A diversidade de participantes com diferentes perfis académicos e de múltiplas nacionalidades compõe a abordagem multidisciplinar deste programa.

Também poderão matricular-se neste programa os profissionais com certificado universitário em qualquer área e com dois anos de experiência de trabalho no setor médica ou farmacêutico.





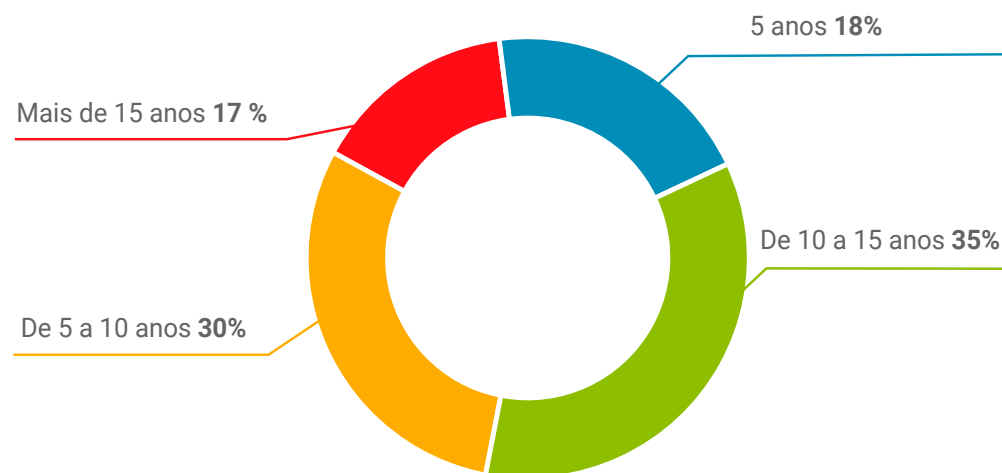
“

*Você aprenderá os postulados básicos da ontologia da linguagem e aprimorará suas habilidades de escuta, silêncio e fala"*

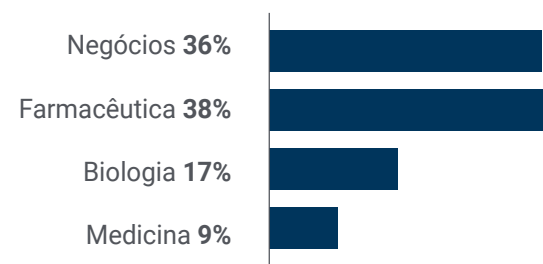
### Média de idade

Entre **35** e **45** anos

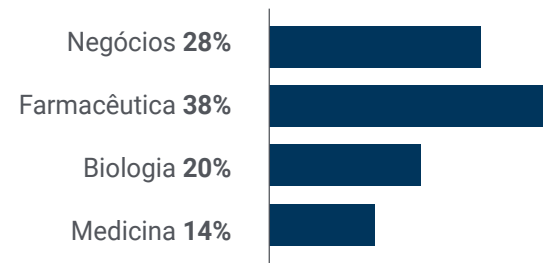
### Anos de experiência



### Formação

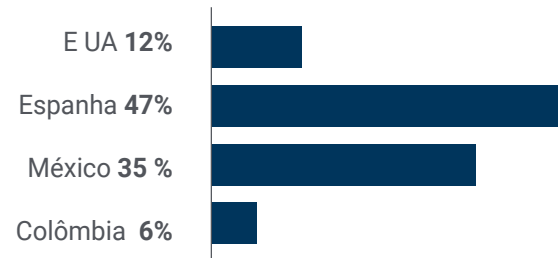


### Perfil acadêmico



## Distribuição geográfica

---



## Horacio Huertas

---

Especialista em Farmácia Hospitalar

*"O programa me oferece uma fusão de conhecimento científico, aptidão comerciais e compreensão dos aspectos regulamentares setor farmacêutico e de biotecnologia. Os professores são especialistas reconhecidos em suas respectivas áreas e sua abordagem prática me permitiu aplicar os conceitos aprendidos a situações reais do setor"*

08

# Direção do curso

Para garantir uma educação de qualidade excepcional, a TECH selecionou corpo docente para este programa. Isso garantirá que os alunos tenham acesso ao ensino ministrado por especialistas reconhecidos com ampla experiência nas áreas de Indústria Farmacêutica, Medicina e Negócios. Dessa forma, os participantes podem ter certeza de que obterão uma qualificação de alto nível que os motivará a se destacar e avançar rapidamente em sua carreira profissional.



A black and white photograph showing three people from a high angle, looking down at a device or document. The image is partially obscured by a dark blue diagonal shape on the right side of the page.

“

*Você adquirirá habilidades abrangentes de coaching integral em pharma biotech específicas para o setor farmacêutico e de biotecnologia"*



## Direção



### Sr. César Cardenal Otero

- ♦ Executivo Farmabiomédico da Amgen
- ♦ Autor do livro "Comunicación de Marca Personal a Través de Las Redes Sociales por Parte de Los Profesionales del Sector salud" (Comunicação de Marca Pessoal através das Redes Sociais por Profissionais do Setor de Saúde).
- ♦ Formado em Marketing pela *Universidade Prifysgol Cymru* de Gales
- ♦ Formado com destaque no curso *Inspiring Leadership through Emotional Intelligence* de Case Western Reserve University
- ♦ Pós-graduação em Gestão e Saúde na Indústria Farmacêutica da Universidade Europeia
- ♦ Mestrado em Administração de PMEs pela Escola Politécnica
- ♦ Especialização em Social Media Marketing pela Universidade de *Northwestern*
- ♦ Especialista em Comércio e Transporte Internacional pela Universidade de Cantabria
- ♦ Certificado em Ciências de Negócios da Universidade de Cantabria

## Professores

### Sr. Xavi Ribas Guardiá

- ♦ Product Manager na AMGEN
- ♦ Farmacêutico na Pharma e Biotech
- ♦ Especialista em produtos da Celgene
- ♦ Formado em Farmácia pela Universidade de Barcelona
- ♦ Pós-graduação em Gestão e Saúde na Indústria Farmacêutica da Universidade Europeia
- ♦ Curso de Administração, Organização e Gestão de Serviços de Saúde na Universidade Europeia



09

# Impacto para a sua carreira

Essa qualificação terá um efeito positivo na carreira profissional do indivíduo, abrindo perspectivas de emprego em empresas farmacêuticas, empresas de biotecnologia, órgãos reguladores, laboratórios de pesquisa e outras organizações relacionadas ao setor farmacêutico e de biotecnologia. Além disso, os alunos poderão desempenhar funções importantes em áreas como pesquisa e desenvolvimento de medicamentos, controle de qualidade e gestão regulatória.





“

*Você descobrirá as últimas tendências e desenvolvimentos em Controle, Operações e Finanças, com este Programa Avançado 100% online"*

### Você está pronto para crescer profissionalmente? Uma excelente capacitação profissional espera por você.

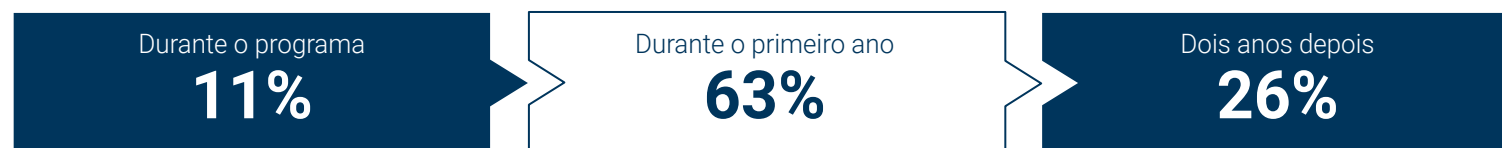
O Programa Avançado de Gestão de Empresas Pharma Biotech da TECH é um programa intensivo que lhe prepara para enfrentar desafios e decisões de negócios na área médica e farmacêutica. Seu principal objetivo é promover seu crescimento pessoal e profissional. Ajudando você a obter sucesso.

Se você quer se superar, realizar uma mudança profissional positiva e se relacionar com os melhores, este é o lugar certo para você.

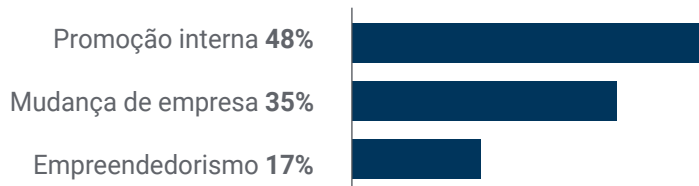
*Você atualizará seus conhecimentos em Gestão Estratégica no Setor Farmacêutico e de Biotecnologia com este Programa Avançado.*

*Em apenas 6 meses, você aprenderá sobre Marketing na área de Biotecnologia Farmacêutica e impulsionará sua carreira para novos horizontes.*

#### Momento da mudança



#### Tipo de mudança



## Melhoria salarial

---

A conclusão deste programa pode representar um aumento salarial anual de mais de 27,19% para nossos alunos.





# 10

## Benefícios para a sua empresa

O aluno que optar por fazer este Programa Avançado de Gestão de Empresas *Pharma Biotech* com a TECH, poderá oferecer a empresa uma vantagem considerável no setor farmacêutico e de biotecnologia. Sua experiência, suas habilidades e seus conhecimentos lhe permitirão manter um gerenciamento eficaz e uma especialização em regulamentação e conformidade. Além disso, proporcionará inovação, tecnologia e ampliará a rede de contatos e colaborações estratégicas da organização com a qual o aluno colabora.





“

*Graças à TECH, você aprenderá as principais habilidades de gestão empresarial e liderança”*

Desenvolver e reter o talento nas empresas é o melhor investimento a longo prazo.

01

### Crescimento do talento e do capital intelectual

O profissional irá proporcionar à empresa novos conceitos, estratégias e perspectivas que poderão gerar mudanças relevantes na organização.

---

02

### Retenção de gestores de alto potencial para evitar a evasão de talentos

Esse programa fortalece o vínculo entre empresa e profissional e abre novos caminhos para o crescimento profissional dentro da companhia.

03

### Construindo agentes de mudança

Ser capaz de tomar decisões em tempos de incerteza e crise, ajudando a organização a superar obstáculos.

---

04

### Maiores possibilidades de expansão internacional

Graças a este programa, a empresa entrará em contato com os principais mercados da economia mundial.

05

### **Desenvolvimento de projetos próprios**

O profissional poderá trabalhar em um projeto real ou desenvolver novos projetos na área de P&D ou desenvolvimento de negócio da sua empresa.

---

06

### **Aumento da competitividade**

Este programa proporcionará aos profissionais as habilidades necessárias para assumir novos desafios e impulsionar a empresa.

11

# Certificado

O Programa Avançado de Gestão de Empresas Pharma Biotech garante, além da capacitação mais rigorosa e atualizada, o acesso a um título de Programa Avançado emitido pela TECH Global University.



“

*Conclua este programa de estudos com sucesso e receba o seu certificado sem sair de casa e sem burocracias”*



Este programa permitirá a obtenção do certificado de **Programa Avançado de Gestão de Empresas Pharma Biotech** reconhecido pela **TECH Global University**, a maior universidade digital do mundo.

A **TECH Global University**, é uma Universidade Europeia Oficial reconhecida publicamente pelo Governo de Andorra (**boletim oficial**). Andorra faz parte do Espaço Europeu de Educação Superior (EEES) desde 2003. O EEES é uma iniciativa promovida pela União Europeia com o objetivo de organizar o modelo de formação internacional e harmonizar os sistemas de ensino superior dos países membros desse espaço. O projeto promove valores comuns, a implementação de ferramentas conjuntas e o fortalecimento de seus mecanismos de garantia de qualidade para fomentar a colaboração e a mobilidade entre alunos, pesquisadores e acadêmicos.

Esse título próprio da **TECH Global University**, é um programa europeu de formação contínua e atualização profissional que garante a aquisição de competências em sua área de conhecimento, conferindo um alto valor curricular ao aluno que conclui o programa.

Título: **Programa Avançado de Gestão de Empresas Pharma Biotech**

Modalidade: **online**

Duração: **6 meses**

Créditos: **18 ECTS**





## Programa Avançado Gestão de Empresas Pharma Biotech

- » Modalidade: online
- » Duração: 6 meses
- » Certificado: TECH Global University
- » Créditos: 18 ECTS
- » Horário: no seu próprio ritmo
- » Provas: online

# Programa Avançado

## Gestão de Empresas

### Pharma Biotech