

# Executive Master

## MBA em Gestão de Entidades Esportivas

M B A D E D

Reconhecido pela NBA



**tech** global  
university



## Executive Master MBA em Gestão de Entidades Esportivas

- » Modalidade: online
- » Duração: 12 meses
- » Certificado: TECH Global University
- » Créditos: 90 ECTS
- » Horário: no seu próprio ritmo
- » Provas: online
- » Destinado a: graduados, formados ou universitários, profissionais da área de esporte, que pretendam aprofundar seus conhecimentos, gestão e habilidades em relação à gestão esportiva e todo o seu entorno

Acesso ao site: [www.techtute.com/br/escola-negocios/executive-master/executive-master-mba-gestao-entidades-esportivas](http://www.techtute.com/br/escola-negocios/executive-master/executive-master-mba-gestao-entidades-esportivas)



# Índice

01

Boas-vindas

---

*pág. 4*

02

Por que estudar na TECH?

---

*pág. 6*

03

Por que o nosso programa?

---

*pág. 10*

04

Objetivos

---

*pág. 14*

05

Competências

---

*pág. 20*

06

Estrutura e conteúdo

---

*pág. 24*

07

Metodologia

---

*pág. 36*

08

Perfil dos nossos alunos

---

*pág. 44*

09

Direção do curso

---

*pág. 48*

10

Impacto para a sua carreira

---

*pág. 72*

11

Benefícios para a sua empresa

---

*pág. 76*

12

Certificado

---

*pág. 80*

# 01

# Boas-vindas

O esporte é uma disciplina transversal que nos últimos anos cresceu tanto a nível nacional quanto internacional, tornando-se um setor econômico com grande impacto no PIB. Portanto, são necessários profissionais especializados que tenham conhecimento específico do ambiente esportivo, seus participantes, regulamentações básicas aplicáveis, assim como todas as áreas que têm impacto no esporte: finanças, direito, marketing, comunicação, eventos ou novas tendências, por exemplo. Desta forma, este programa fornecerá os conhecimentos gerais de gestão esportiva para poder aplicá-los nesse setor, em um formato 100% online. Além disso, o graduado terá acesso a um conjunto exclusivo de 10 *Masterclasses* complementares, elaboradas por um prestigiado especialista internacional em Gestão de Parcerias Corporativas.



Mestrado Próprio em MBA em Gestão de Entidades Esportivas.  
TECH Global University



“

*Você gostaria de ampliar seus conhecimentos em Gestão de Parcerias Corporativas? Você terá acesso a 10 Masterclasses complementares, ministradas por um docente de prestígio internacional nesta importante área”*

02

# Por que estudar na TECH?

A TECH é a maior escola de negócios 100% online do mundo. Trata-se de uma Escola de Negócios de elite, um modelo com os mais altos padrões acadêmicos. Um centro internacional de alto desempenho e de capacitação intensiva das habilidades de gestão.



“

*A TECH é uma universidade na vanguarda da tecnologia, que coloca todos os seus recursos à disposição do aluno para ajudá-lo a alcançar o sucesso empresarial”*

## Na TECH Global University



### Inovação

A universidade oferece um modelo de aprendizagem online que combina a mais recente tecnologia educacional com o máximo rigor pedagógico. Um método único com alto reconhecimento internacional que proporcionará aos alunos o conhecimento necessário para se desenvolverem em um mundo dinâmico, onde a inovação deve ser a principal aposta de todo empresário.

*"Caso de Sucesso Microsoft Europa"* por incorporar aos cursos um inovador sistema interativo de multivídeo.



### Máxima exigência

O critério de admissão da TECH não é econômico. Você não precisa fazer um grande investimento para estudar nesta universidade. No entanto, para concluir os cursos da TECH, os limites de inteligência e capacidade do aluno serão testados. O padrão acadêmico desta instituição é muito alto...

**95%**

**dos alunos da TECH finalizam seus estudos com sucesso.**



### Networking

Os cursos da TECH são realizados por profissionais de todo o mundo, permitindo que os alunos possam criar uma ampla rede de contatos que será útil para seu futuro.

**+100.000**

**gestores capacitados a cada ano**

**+200**

**nacionalidades diferentes**



### Empowerment

O aluno crescerá ao lado das melhores empresas e dos profissionais mais prestigiosos e influentes. A TECH desenvolveu parcerias estratégicas e uma valiosa rede de contatos com os principais agentes econômicos dos 7 continentes.

**+500**

**Acordos de colaboração com as melhores empresas**



### Talento

Este programa é uma proposta única para revelar o talento do aluno no mundo dos negócios. Uma oportunidade para demonstrar suas inquietudes e sua visão de negócio.

Ao concluir este programa, a TECH ajuda o aluno a mostrar ao mundo o seu talento.



### Contexto Multicultural

Ao estudar na TECH, o aluno irá desfrutar de uma experiência única. Estudará em um contexto multicultural. Em um curso com visão global, através do qual poderá aprender sobre a forma de trabalhar em diferentes partes do mundo, reunindo as informações mais atuais que melhor se adaptam à sua ideia de negócio.

A TECH conta com alunos de mais de 200 nacionalidades.





A TECH prima pela excelência e, para isso, conta com uma série de características que a tornam uma universidade única:



### Análise

---

A TECH explora o lado crítico do aluno, sua capacidade de questionar as coisas, suas habilidades interpessoais e de resolução de problemas.



### Excelência acadêmica

---

A TECH coloca à disposição do aluno a melhor metodologia de aprendizagem online. A universidade combina o método Relearning (a metodologia de aprendizagem de pós-graduação mais bem avaliada internacionalmente) com o Estudo de Caso. Tradição e vanguarda em um equilíbrio desafiador, com o itinerário acadêmico mais rigoroso.



### Economia de escala

---

A TECH é a maior universidade online do mundo. Conta com um portfólio de mais de 10.000 cursos de pós-graduação. E na nova economia, **volume + tecnologia = preço disruptivo**. Dessa forma, garantimos que estudar não seja tão caro quanto em outra universidade.



### Aprenda com os melhores

---

Em sala de aula, a equipe de professores da TECH explica o que os levou ao sucesso em suas empresas, trabalhando a partir de um contexto real, animado e dinâmico. Professores que se envolvem ao máximo para oferecer uma capacitação de qualidade, permitindo que o aluno cresça profissionalmente e se destaque no mundo dos negócios.

Professores de 20 nacionalidades diferentes.



*Na TECH você terá acesso aos estudos de casos mais rigorosos e atuais do mundo acadêmico"*

03

# Por que o nosso programa?

Fazer o programa de estudos da TECH significa multiplicar suas chances de alcançar o sucesso profissional na alta gestão empresarial.

É um desafio que requer esforço e dedicação, mas que abre as portas para um futuro promissor. O aluno irá aprender com a melhor equipe de professores e através da mais flexível e inovadora metodologia educacional.



“

*Contamos com um corpo docente de prestígio e o conteúdo mais completo do mercado, o que nos permite oferecer a você uma capacitação do mais alto nível acadêmico”*

Este curso irá proporcionar diversas vantagens profissionais e pessoais, entre elas:

01

### Dar um impulso definitivo na carreira do aluno

Ao estudar na TECH, o aluno será capaz de assumir o controle do seu futuro e desenvolver todo o seu potencial. Ao concluir este programa, o aluno irá adquirir as habilidades necessárias para promover uma mudança positiva em sua carreira em um curto espaço de tempo.

*70% dos participantes desta capacitação alcançam uma mudança profissional positiva em menos de 2 anos.*

02

### Desenvolver uma visão estratégica e global da empresa

A TECH oferece uma visão aprofundada sobre gestão geral, permitindo que o aluno entenda como cada decisão afeta as diferentes áreas funcionais da empresa.

*Nossa visão global da empresa irá melhorar sua visão estratégica.*

03

### Consolidar o aluno na gestão empresarial

Estudar na TECH significa abrir as portas para um cenário profissional de grande importância, para que o aluno possa se posicionar como um gestor de alto nível, com uma ampla visão do ambiente internacional.

*Você irá trabalhar mais de 100 casos reais de alta gestão.*

04

### Você irá assumir novas responsabilidades

Durante o programa de estudos, serão apresentadas as últimas tendências, avanços e estratégias, para que os alunos possam desenvolver seu trabalho profissional em um ambiente que está em constante mudança.

*45% dos alunos são promovidos dentro da empresa que trabalham.*



05

### Acesso a uma poderosa rede de contatos

A TECH conecta seus alunos para maximizar as oportunidades. Alunos com as mesmas inquietudes e desejo de crescer. Assim, será possível compartilhar parceiros, clientes ou fornecedores.

*Você irá encontrar uma rede de contatos essencial para o seu desenvolvimento profissional.*

06

### Desenvolver projetos empresariais de forma rigorosa

O aluno irá adquirir uma visão estratégica aprofundada que irá ajudá-lo a desenvolver seu próprio projeto, levando em conta as diferentes áreas da empresa.

*20% dos nossos alunos desenvolvem sua própria ideia de negócio.*

07

### Melhorar *soft skills* e habilidades de gestão

A TECH ajuda o aluno a aplicar e desenvolver os conhecimentos adquiridos e melhorar suas habilidades interpessoais para se tornar um líder que faz a diferença.

*Melhore as suas habilidades de comunicação e liderança e impulsione a sua carreira.*

08

### Fazer parte de uma comunidade exclusiva

O aluno fará parte de uma comunidade de gestores de elite, grandes empresas, renomadas instituições e profissionais qualificados procedentes das universidades mais prestigiadas do mundo: a comunidade TECH Universidade Tecnológica.

*Oferecemos a você a oportunidade de se especializar com uma equipe de professores internacionalmente reconhecida.*

# 04 Objetivos

Este programa de estudos foi elaborado para fortalecer as habilidades de gestão e liderança no campo da gestão esportiva, assim como para desenvolver novas competências e habilidades que serão essenciais em seu desenvolvimento profissional. Após o programa, você será capaz de tomar decisões globais com uma perspectiva inovadora e uma visão internacional.



“

*Um de nossos objetivos fundamentais é ajudar você a desenvolver as competências essenciais para a gestão esportiva com uma visão estratégica e inovadora”*

Seus objetivos são os objetivos da TECH.  
Trabalhamos juntos para alcançá-los!

O Mestrado Próprio em MBA em Gestão de Entidades Esportivas capacitará o estudante para:

01

Proporcionar conhecimento sobre o entorno e o mercado esportivo

02

Especializar profissionais preparados para trabalhar na indústria esportiva

03

Ser um gestor esportivo de sucesso

04

Capacitar diretores, líderes e futuros gerentes de entidades esportivas

05

Conhecer tanto o mercado nacional e internacional, com experiências práticas dos profissionais que fazem parte do corpo docente





06

Compreender que o esporte é um setor econômico e empresarial diferente de qualquer outro setor, com suas especificidades e particularidades

08

Conhecer o ecossistema esportivo internacional

09

Compreender os diferentes atores envolvidos no esporte em nível internacional

07

Obter uma base jurídica para o setor esportivo

10

Compreender as relações de trabalho existentes no mundo do esporte



11

Aprender sobre estratégia no esporte

13

Entender a importância da comunicação no esporte

12

Adquirir conhecimentos de marketing esportivo e a criação e desenvolvimento de um plano de marketing

14

Conhecer os passos e etapas para a realização de um evento esportivo



15

Ter uma visão sobre a jurisdição esportiva

17

Despertar o interesse pela inovação e pelas novas tendências na gestão esportiva

16

Entender novas formas de negócios esportivos e técnicas inovadoras

18

Potencializar as habilidades de liderança dentro de uma organização esportiva e aprender como administrar adequadamente as pessoas neste setor



# 05

# Competências

Após a aprovação nas avaliações do MBA em Gestão de Entidades Esportivas, o profissional terá adquirido as competências necessárias para uma praxis de qualidade e atualizada, baseada na metodologia didática mais inovadora.





“

*Este programa de estudos lhe permitirá  
adquirir as habilidades necessárias para  
ser mais brilhante em seu trabalho diário"*

01

Ter uma visão geral do ambiente esportivo internacional, bem como conhecimento de todas as áreas que compõem a gestão esportiva: jurídica, financeira, estratégica, eventos, marketing, comunicação

02

Compreender as modalidades de gestão e as relações contratuais que surgem da prática do esporte

03

Solução de conflitos que surgem entre as diversas partes envolvidas no setor esportivo

04

Abordar questões relativas à celebração do contrato de trabalho, suas peculiaridades em termos de direitos e obrigações das partes, as possíveis vicissitudes decorrentes da relação contratual e as especificidades da relação de trabalho dos desportistas e outros profissionais em termos de suspensão ou rescisão do contrato

05

Conhecer profundamente os direitos coletivos dos atletas, como negociação coletiva, previdência social ou saúde e segurança no trabalho



06

Administrar um clube de futebol

08

Combater os principais flagelos que ameaçam o esporte e sua integridade: violência, corrupção e doping

09

Realizar devidamente um plano de marketing com todas as suas fases

07

Executar tarefas do departamento financeiro

10

Inspirar as pessoas e equipes em ambientes tão competitivos, como o esporte, para que possam avançar com uma visão estratégica



06

# Estrutura e conteúdo

O MBA em Gestão de Entidades Esportivas é um programa de estudos feito sob medida que é ensinado em um formato 100% online para que você possa escolher a hora e o lugar que melhor se adapte à sua disponibilidade, horário e interesses. Um programa de 12 meses que pretende ser uma experiência única e estimulante estabelecendo as bases para seu sucesso como gerente de projeto.



“

*Nosso currículo foi elaborado de acordo com os critérios de qualidade e necessidade educacional exigidos por nossos alunos"*

## Plano de estudos

O MBA em Gestão de Entidades Esportivas da TECH Global University é um programa de estudos intensivo que prepara o profissional para enfrentar desafios e decisões empresariais e de gestão no campo esportivo. Seu conteúdo foi elaborado para incentivar o desenvolvimento de competências gerenciais, permitindo a tomada de decisões com maior precisão em ambientes de incerteza.

Ao longo de 2.700 horas de estudo, você analisará uma infinidade de casos práticos através de um trabalho individual, obtendo, desta forma, um processo de aprendizado profundo que lhe permitirá transferir todo este conhecimento para sua prática diária. Tratando-se, portanto, de uma verdadeira imersão em situações reais de negócios.

Este Mestrado Próprio lida em profundidade com diferentes áreas da indústria esportiva e é projetado para capacitar gerentes que entendem a Gestão de Entidades Esportivas a partir de uma perspectiva estratégica, internacional e inovadora.

Um plano elaborado para você, focado em seu aperfeiçoamento profissional e preparando-o para alcançar a excelência no campo da direção e gestão empresarial. Um programa que entende suas necessidades e as de sua empresa por meio de conteúdos inovadores baseados nas últimas tendências, apoiados na melhor metodologia educacional e um corpo docente excepcional, que lhe dará habilidades para resolver situações críticas de forma criativa e eficiente.

Este programa de estudos decorre ao longo de 12 meses e está dividido em 15 módulos:

<b>Módulo 1</b>	Introdução à legislação e à gestão do esporte
<b>Módulo 2</b>	Estrutura organizacional do esporte nacional e internacional
<b>Módulo 3</b>	Planejamento estratégico nas organizações esportivas
<b>Módulo 4</b>	Gestão financeira e aspectos tributários no esporte
<b>Módulo 5</b>	Marketing e comunicação no esporte
<b>Módulo 6</b>	Organização de eventos esportivos
<b>Módulo 7</b>	Novas tendências no esporte: <i>Big data &amp; eSports</i>
<b>Módulo 8</b>	Liderança e gestão de pessoas no esporte
<b>Módulo 9</b>	Liderança, Ética e Responsabilidade Social Corporativa
<b>Módulo 10</b>	Gestão de Pessoas e Gestão de Talentos
<b>Módulo 11</b>	Gestão Econômico-Financeira
<b>Módulo 12</b>	Gestão Comercial e Marketing Estratégico
<b>Módulo 13</b>	Gestão Executiva



### Onde, quando e como é ensinado?

A TECH oferece a possibilidade de realizar este programa completamente online. Durante os 12 meses de capacitação, o aluno poderá acessar todo o conteúdo deste programa a qualquer momento, o que lhe permitirá autogerir seu tempo de estudo

*Uma experiência de capacitação única, fundamental e decisiva para impulsionar seu crescimento profissional.*

## Módulo 1. Introdução à legislação e à gestão do esporte

1.1. O ambiente esportivo 1.1.1. Antecedentes históricos do direito esportivo	1.2. Regulamentos desportivos regionais	1.3. Regulamentos relacionados às instalações esportivas	1.4. Aspectos administrativos e jurídicos decorrentes da organização de eventos esportivos: responsabilidade civil e penal
1.5. Transmissão de eventos esportivos Aspectos legais	1.6. Contratos esportivos: esboço da estrutura do contrato esportivo	1.7. Intermediação esportiva	1.8. Governança em organizações esportivas

## Módulo 2. Estrutura organizacional do esporte internacional

2.1. Clubes esportivos e sociedades anônimas esportivas	2.2. Federações	2.3. Ligas	2.4. Conselho Superior de Esportes
2.5. Organização Internacional do Esporte	2.6. O esporte na União Europeia	2.7. Outras organizações fora da pirâmide federativa: exemplos no basquete e no tênis de paddle	2.8. Fórmulas de resolução de conflitos a nível Internacional

**Módulo 3.** Planejamento estratégico nas organizações esportivas

3.1. Introdução ao planejamento estratégico e análise em esportes profissionais	3.2. Compra e venda de entidades desportivas	3.3. Gestão de clubes de futebol	3.4. Estrutura e planejamento esportivo
3.5. Desenvolvimento de negócios e operações de estádios	3.6. Desenvolvimento de marca e direitos comerciais	3.7. Direitos televisivos	3.8. Internacionalização das entidades esportivas
3.9. <i>Holding</i> empresarial e fundos de investimento	3.10. Modelos práticos de negócios		

**Módulo 4.** Gestão financeira e aspectos tributários no esporte

4.1. Introdução às finanças no esporte	4.2. Interpretação de relatórios financeiros	4.3. PGC das entidades esportivas Estrutura do balanço	4.4. Ativos intangíveis e sua avaliação
4.5. Estrutura da demonstração de resultados	4.6. Processamento e controle orçamentário Fontes de receita e regulamentação	4.7. Mecanismos de investimento e financiamento no esporte Patrocínio, mecenato e outras figuras	4.8. Avaliação de projetos de investimento. Elaboração e possível estruturação de um plano de viabilidade
4.9. Uma abordagem ao planejamento fiscal e patrimonial do atleta	4.10. Uma abordagem para a tributação das organizações esportivas		

**Módulo 5.** Marketing e comunicação no esporte

5.1. Introdução ao Marketing Esportivo	5.2. Plano de Marketing	5.3. Patrocínio esportivo	5.4. Comunicação no esporte
5.5. Marketing digital e o esporte	5.6. Especialidade em esportes femininos	5.7. Marketing esportivo e outras áreas	

**Módulo 6.** Organização de eventos esportivos

6.1. Introdução aos eventos esportivos	6.2. Origem e história dos eventos esportivos	6.3. Gestão de eventos esportivos	6.4. O planejamento como um fator de sucesso
6.5. Plano geral do evento esportivo	6.6. Fontes de renda	6.7. Patrocínios	6.8. Comunicação
6.9. Turismo esportivo e promoção local	6.10. Histórias de sucesso de eventos esportivos		

### Módulo 7. Novas tendências no esporte: *Big data* & eSports

7.1. Introdução ao uso de <i>Big Data</i> no esporte Vínculos e cenários atuais	7.2. Metodologia da análise de dados Fases e estratégias	7.3. Provedores e fontes de dados abertos	7.4. Provedores e fontes de dados de pagamento
7.5. Relatórios e infográficos: importância vital da amostra	7.6. Ferramentas de tratamento de dados	7.7. Comunicação aplicada ao <i>Big Data</i> Em busca da excelência do material e de sua amostra	7.9. Gestão dos eSports

### Módulo 8. Liderança e gestão de pessoas no esporte

8.1. Estilos de liderança	8.2. Habilidades Gerenciais	8.3. Empreendedorismo	8.4. Recursos Humanos e Gestão de Talentos
8.5. Gestão de equipe	8.6. <i>Coaching</i> aplicado ao esporte	8.7. Negociação	8.8. Resolução de conflitos
8.9. Habilidades de comunicação	8.10. Gerenciamento da pressão		

**Módulo 9. Liderança, Ética e Responsabilidade Social Corporativa****9.1. Globalização e Governança**

- 9.1.1. Governança e Governo Corporativo
- 9.1.2. Fundamentos da Governança Corporativa em empresas
- 9.1.3. O papel do Conselho de Administração na estrutura da Governança Corporativa

**9.2. Cross Cultural Management**

- 9.2.1. Conceito de *Cross Cultural Management*
- 9.2.2. Contribuições para o conhecimento das culturas nacionais
- 9.2.3. Gestão de Diversidade

**9.3. Ética empresarial**

- 9.3.1. Ética e moral
- 9.3.2. Ética empresarial
- 9.3.3. Liderança e ética nas empresas

**9.4. Sustentabilidade**

- 9.4.1. Sustentabilidade e desenvolvimento sustentável
- 9.4.2. Agenda 2030
- 9.4.3. Empresas Sustentáveis

**9.5. Responsabilidade Social da Empresa**

- 9.5.1. Dimensão Internacional da Responsabilidade Social das Empresas
- 9.5.2. Implementação da Responsabilidade Social da Empresa
- 9.5.3. Impacto e Medição da Responsabilidade Social da Empresa

**9.6. Sistemas e ferramentas de gerenciamento responsável**

- 9.6.1. RSC: Responsabilidade social corporativa
- 9.6.2. Aspectos essenciais para implementar uma estratégia de gestão responsável
- 9.6.3. Passos para a implementação de um sistema de gestão de responsabilidade social corporativa
- 9.6.4. Ferramentas e padrões de Responsabilidade Social Corporativa (RSC)

**9.7. Multinacionais e direitos humanos**

- 9.7.1. Globalização, empresas multinacionais e direitos humanos
- 9.7.2. Empresas multinacionais perante o direito internacional
- 9.7.3. Instrumentos jurídicos para multinacionais em matéria de direitos humanos

**9.8. Entorno legal e *Corporate Governance***

- 9.8.1. Regras internacionais de importação e exportação
- 9.8.2. Propriedade intelectual e industrial
- 9.8.3. Direito Internacional do Trabalho

**Módulo 10. Gestão de Pessoas e Gestão de Talentos****10.1. Gestão de recursos humanos por competências**

- 10.1.1. Análise do potencial
- 10.1.2. Política de remuneração
- 10.1.3. Planos de carreira/sucessão

**10.2. Avaliação de performance e gestão de desempenho**

- 10.2.1. Gestão de desempenho
- 10.2.2. Gestão de desempenho: objetivos e processo

**10.3. Inovação na gestão de talento e de pessoas**

- 10.3.1. Modelos de gestão de talento estratégico
- 10.3.2. Identificação, capacitação e desenvolvimento de talento
- 10.3.3. Lealdade e retenção
- 10.3.4. Proatividade e inovação

**10.4. Motivação**

- 10.4.1. A natureza da motivação
- 10.4.2. Teoria das expectativas
- 10.4.3. Teorias de necessidades
- 10.4.4. Motivação e compensação financeira

**10.5. Desenvolvimento de equipes de alto desempenho**

- 10.5.1. Os times de alto desempenho: os times autogerenciados
- 10.5.2. Metodologias de gestão de times autogerenciados de alto desempenho

**10.6. Gestão de mudanças**

- 10.6.1. Gestão de mudanças
- 10.6.2. Tipo de processos na gestão de mudanças
- 10.6.3. Estágios ou fases na gestão de mudanças

**10.7. Comunicação gerencial**

- 10.7.1. Comunicação interna e externa no nível empresarial
- 10.7.2. Departamento de Comunicação
- 10.7.3. O responsável pelas comunicações da empresa. O perfil do Dircom (Diretor de Comunicação)

**10.8. Produtividade, atração, retenção e ativação de talentos**

- 10.8.1. Produtividade
- 10.8.2. Estratégias de atração e retenção de talentos



## Módulo 11. Gestão Econômico-Financeira

### 11.1. Ambiente Econômico

- 11.1.1. Ambiente macroeconômico e sistema financeiro nacional
- 11.1.2. Instituições financeiras
- 11.1.3. Mercados financeiros
- 11.1.4. Ativos financeiros
- 11.1.5. Outras entidades do setor financeiro

### 11.2. Contabilidade Gerencial

- 11.2.1. Conceitos básicos
- 11.2.2. O Ativo da empresa
- 11.2.3. O Passivo da empresa
- 11.2.4. O Patrimônio Líquido da empresa
- 11.2.5. A Demonstração de Resultados

### 11.3. Sistemas de informação e Business Intelligence

- 11.3.1. Fundamentos e classificação
- 11.3.2. Fases e métodos de alocação de custos
- 11.3.3. Escolha do centro de custo e efeito

### 11.4. Gestão Financeira

- 11.4.1. As decisões financeiras da empresa
- 11.4.2. O departamento financeiro
- 11.4.3. Excedentes de tesouraria
- 11.4.4. Riscos associados à gestão financeira
- 11.4.5. Gestão de riscos na direção financeira

### 11.5. Planejamento Financeiro

- 11.5.1. Definição do planejamento financeiro
- 11.5.2. Ações a serem realizadas no planejamento financeiro
- 11.5.3. Criação e estabelecimento da estratégia empresarial
- 11.5.4. Demonstrativo de *Cash Flow*
- 11.5.5. Demonstrativo de Capital Circulante

### 11.6. Estratégia Financeira Corporativa

- 11.6.1. Estratégia corporativa e fontes de financiamento
- 11.6.2. Produtos financeiros para financiamento empresarial

### 11.7. Financiamento Estratégico

- 11.7.1. Autofinanciamento
- 11.7.2. Aumento de fundos próprios
- 11.7.3. Recursos Híbridos
- 11.7.4. Financiamento por meio de intermediários

### 11.8. Análise e planejamento financeiro

- 11.8.1. Análise de Balanço de Situação
- 11.8.2. Análise da Conta de Lucros e Perdas
- 11.8.3. Análise de Rentabilidade

### 11.9. Análise e resolução de casos/ problemas

- 11.9.1. Informações financeiras da Indústria de Design e Têxtil, S.A. (INDITEX)

**Módulo 12. Gestão Comercial e Marketing Estratégico****12.1. Gestão Comercial**

- 12.1.1. Estrutura Conceitual para Gestão Comercial
- 12.1.2. Estratégia e Planejamento Comercial
- 12.1.3. O papel dos gerentes comerciais

**12.2. Gestão estratégica de Marketing**

- 12.2.1. Conceito de marketing estratégico
- 12.2.2. Conceito de planejamento estratégico de marketing
- 12.2.3. Etapas do processo de planejamento estratégico de marketing

**12.3. Gerenciamento de campanhas digitais**

- 12.3.1. O que é uma campanha de publicidade digital?
- 12.3.2. Passos para lançar uma campanha de marketing online
- 12.3.3. Erros comuns em campanhas de publicidade digital

**12.4. Estratégia de Vendas**

- 12.4.1. Estratégia de Vendas
- 12.4.2. Métodos de Vendas

**12.5. Comunicação Corporativa**

- 12.5.1. Conceito
- 12.5.2. Importância da comunicação na organização
- 12.5.3. Tipo de comunicação na organização
- 12.5.4. Função da comunicação na organização
- 12.5.5. Elementos da comunicação
- 12.5.6. Problemas de comunicação
- 12.5.7. Cenários da comunicação

**12.6. Comunicação e reputação digital**

- 12.6.1. Reputação online
- 12.6.2. Como medir a reputação digital?
- 12.6.3. Ferramentas de reputação online
- 12.6.4. Relatório de reputação online
- 12.6.5. *Branding* online

**Módulo 13. Gestão Executiva****12.1. Management**

- 13.1.1. Conceito de *General Management*
- 13.1.2. A ação do gerente geral
- 13.1.3. O Gerente Geral e suas funções
- 13.1.4. Transformando o trabalho de gestão

**12.2. Gestores e suas funções A cultura organizacional e suas abordagens**

- 13.2.1. Gestores e suas funções A cultura organizacional e suas abordagens

**12.3. Gestão operacional**

- 13.3.1. Importância da gestão
- 13.3.2. A cadeia de valor
- 13.3.3. Gestão de Qualidade

**12.4. Oratória e capacitação do porta-voz**

- 13.4.1. Comunicação interpessoal
- 13.4.2. Habilidades de comunicação e influência
- 13.4.3. Obstáculos à comunicação

**12.5. Ferramentas de comunicações pessoais e organizacionais**

- 13.5.1. A comunicação interpessoal
- 13.5.2. Ferramentas da comunicação interpessoal
- 13.5.3. A comunicação na organização
- 13.5.4. Ferramentas na organização

**12.6. Comunicação em situações de crise**

- 13.6.1. Crise
- 13.6.2. Fases da crise
- 13.6.3. Mensagens: conteúdo e momentos

**12.7. Preparando um plano de crise**

- 13.7.1. Análise de problemas potenciais
- 13.7.2. Planejamento
- 13.7.3. Adequação de pessoal

**12.8. Inteligência emocional**

- 13.8.1. Inteligência emocional e comunicação
- 13.8.2. Assertividade, Empatia e Escuta Ativa
- 13.8.3. Autoestima e Comunicação Emocional

**12.9. Branding personal**

- 13.9.1. Estratégias para o branding pessoal
- 13.9.2. Leis de branding pessoal
- 13.9.3. Ferramentas pessoais de construção de marca

07

# Metodologia

Este curso oferece uma maneira diferente de aprender. Nossa metodologia é desenvolvida através de um modo de aprendizagem cíclico: **o Relearning**. Este sistema de ensino é utilizado, por exemplo, nas faculdades de medicina mais prestigiadas do mundo e foi considerado um dos mais eficazes pelas principais publicações científicas, como o *New England Journal of Medicine*.







“

*Descubra o Relearning, um sistema que abandona a aprendizagem linear convencional para realizá-la através de sistemas de ensino cíclicos: uma forma de aprendizagem que se mostrou extremamente eficaz, especialmente em disciplinas que requerem memorização"*

## A Escola de Negócios da TECH utiliza o Estudo de Caso para contextualizar todo o conteúdo

Nosso programa oferece um método revolucionário para desenvolver as habilidades e o conhecimento. Nosso objetivo é fortalecer as competências em um contexto de mudança, competitivo e altamente exigente.

“

*Com a TECH você irá experimentar uma forma de aprender que está revolucionando as bases das universidades tradicionais em todo o mundo”*



*Nosso programa prepara você para enfrentar novos desafios em ambientes incertos e alcançar o sucesso em sua carreira.*





### Um método de aprendizagem inovador e diferente

Este curso da TECH é um programa de ensino intensivo, criado do zero, que propõe ao gerente os desafios e as decisões mais exigentes nesta área, em âmbito nacional ou internacional. Através desta metodologia, o crescimento pessoal e profissional é impulsionado, sendo este um passo decisivo para alcançar o sucesso. O método do caso, técnica que forma a base deste conteúdo, garante que a realidade econômica, social e empresarial mais atual seja seguida.

**“** *Você aprenderá, através de atividades de colaboração e casos reais, a resolver situações complexas em ambientes reais de negócios”*

*Nosso programa prepara você para enfrentar novos desafios em ambientes incertos e alcançar o sucesso em sua carreira.*

O método do caso é o sistema de aprendizagem mais utilizado nas principais escolas de negócios do mundo, desde que elas existem. Desenvolvido em 1912 para que os estudantes de Direito não aprendessem a lei apenas com base no conteúdo teórico, o método do caso consistia em apresentar-lhes situações realmente complexas para que tomassem decisões conscientes e julgassem a melhor forma de resolvê-las. Em 1924 foi estabelecido como o método de ensino padrão em Harvard.

Em uma determinada situação, o que um profissional deveria fazer? Esta é a pergunta que abordamos no método do caso, um método de aprendizagem orientado para a ação. Ao longo do programa, os alunos irão se deparar com diversos casos reais. Terão que integrar todo o seu conhecimento, pesquisar, argumentar e defender suas ideias e decisões.

## Metodologia Relearning

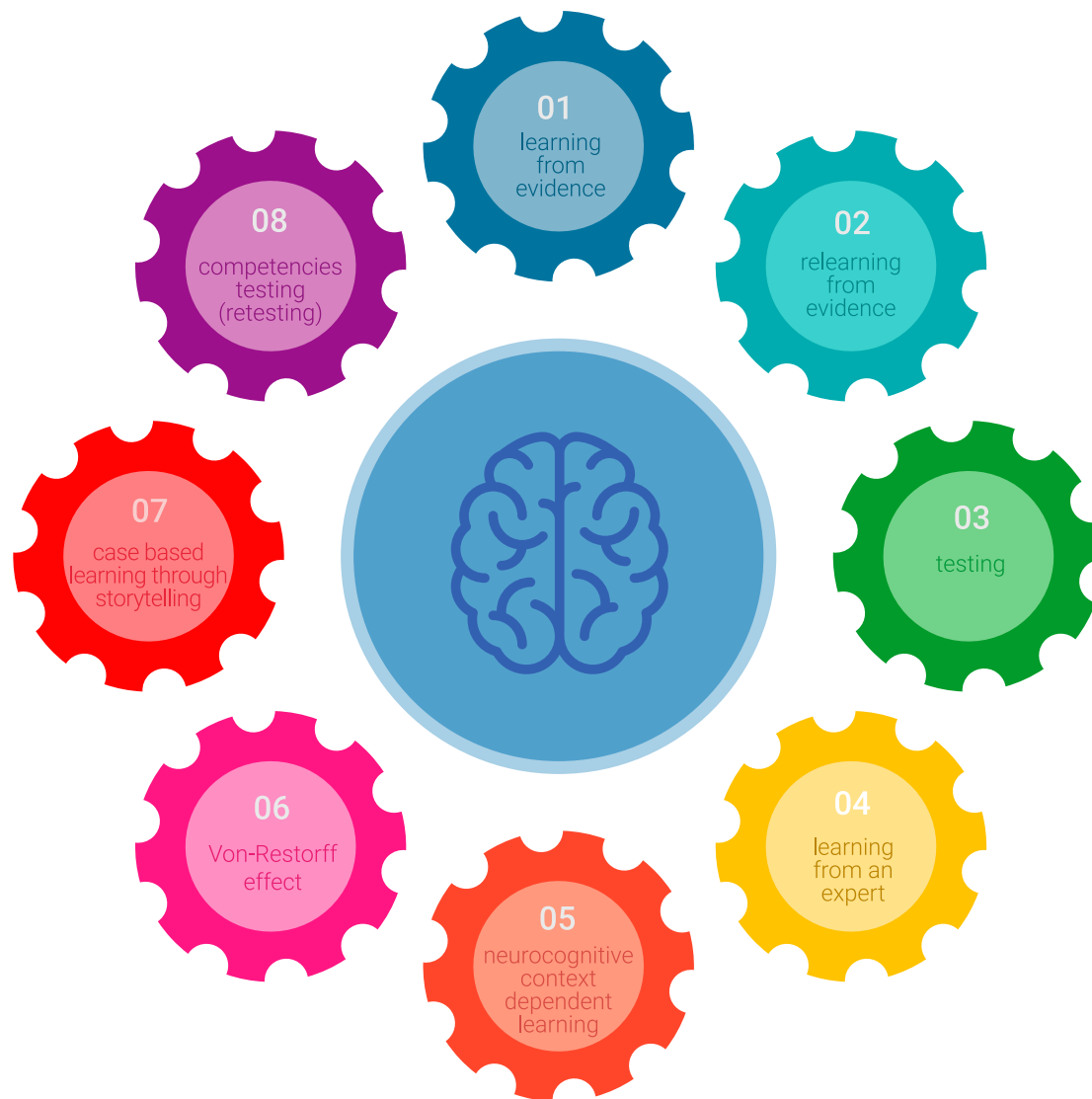
A TECH utiliza de maneira eficaz a metodologia do estudo de caso com um sistema de aprendizagem 100% online, baseado na repetição, combinando elementos didáticos diferentes em cada aula.

Potencializamos o Estudo de Caso com o melhor método de ensino 100% online: o Relearning.

*Nosso sistema online lhe permitirá organizar seu tempo e ritmo de aprendizagem, adaptando-os ao seu horário. Você poderá acessar o conteúdo a partir de qualquer dispositivo, fixo ou móvel, com conexão à Internet.*

Na TECH você aprenderá através de uma metodologia de vanguarda, desenvolvida para capacitar os profissionais do futuro. Este método, na vanguarda da pedagogia mundial, se chama Relearning.

Nossa escola de negócios é uma das únicas que possui a licença para usar este método de sucesso. Em 2019 conseguimos melhorar os níveis de satisfação geral de nossos alunos (qualidade de ensino, qualidade dos materiais, estrutura dos cursos, objetivos, entre outros) com relação aos indicadores da melhor universidade online.





No nosso programa, a aprendizagem não é um processo linear, ela acontece em espiral (aprender, desaprender, esquecer e reaprender). Portanto, combinamos cada um desses elementos de forma concêntrica. Esta metodologia já capacitou mais de 650 mil graduados universitários com um sucesso sem precedentes em áreas tão diversas como bioquímica, genética, cirurgia, direito internacional, habilidades gerenciais, ciências do esporte, filosofia, direito, engenharia, jornalismo, história ou mercados e instrumentos financeiros. Tudo isso em um ambiente altamente exigente, com um corpo discente com um perfil socioeconômico médio-alto e uma média de idade de 43,5 anos.

*O Relearning permitirá uma aprendizagem com menos esforço e mais desempenho, fazendo com que você se envolva mais em sua especialização, desenvolvendo o espírito crítico e sua capacidade de defender argumentos e contrastar opiniões: uma equação de sucesso.*

A partir das últimas evidências científicas no campo da neurociência, sabemos como organizar informações, ideias, imagens, memórias, mas sabemos também que o lugar e o contexto onde aprendemos algo é fundamental para nossa capacidade de lembrá-lo e armazená-lo no hipocampo, para mantê-lo em nossa memória a longo prazo.

Desta forma, no que se denomina Neurocognitive context-dependent e-learning, os diferentes elementos do nosso programa estão ligados ao contexto onde o aluno desenvolve sua prática profissional.



Neste programa, oferecemos o melhor material educacional, preparado especialmente para os profissionais:



#### Material de estudo

Todo o conteúdo foi criado especialmente para o curso pelos especialistas que irão ministrá-lo, o que faz com que o desenvolvimento didático seja realmente específico e concreto.

Posteriormente, esse conteúdo é adaptado ao formato audiovisual, para criar o método de trabalho online da TECH. Tudo isso, com as técnicas mais inovadoras que proporcionam alta qualidade em todo o material que é colocado à disposição do aluno.



#### Masterclasses

Há evidências científicas sobre a utilidade da observação de terceiros especialistas.

O "Learning from an expert" fortalece o conhecimento e a memória, além de gerar segurança para a tomada de decisões difíceis no futuro



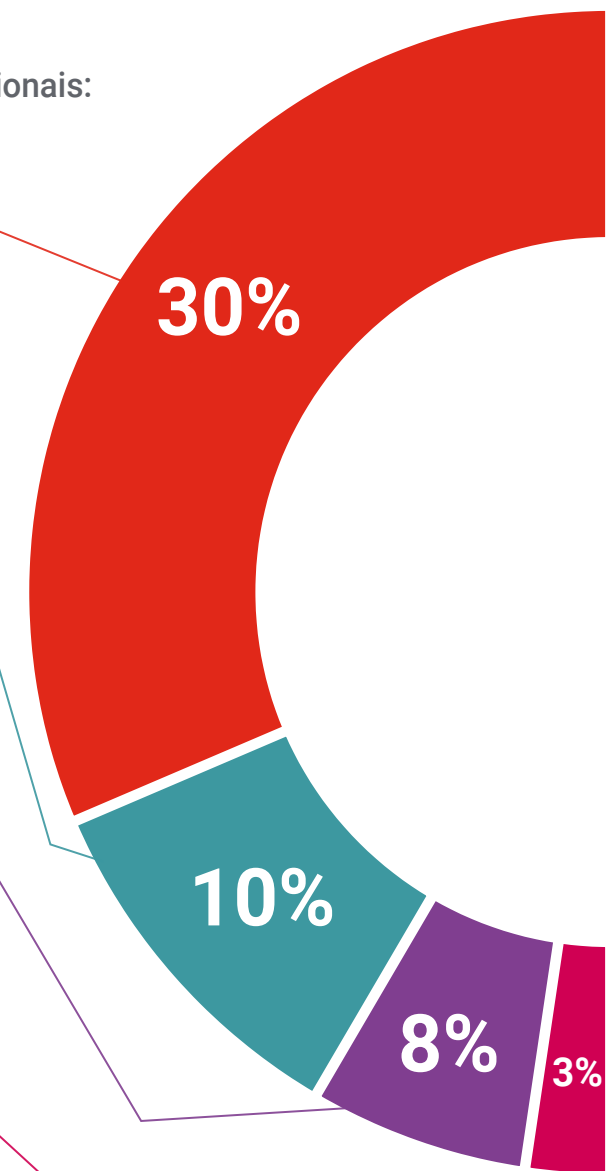
#### Práticas de habilidades gerenciais

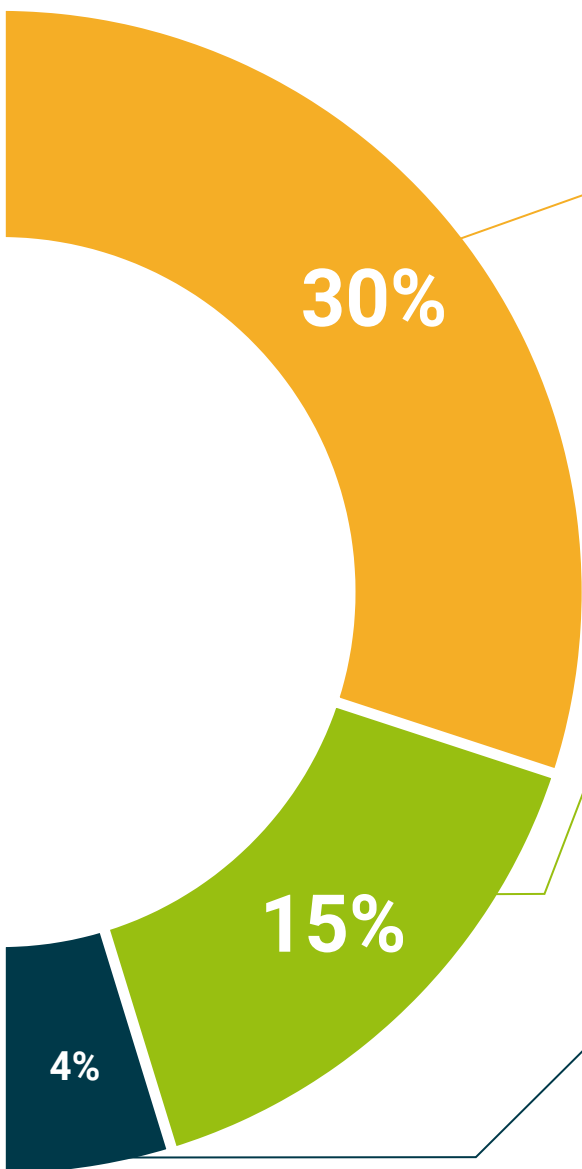
Serão realizadas atividades para desenvolver as competências gerenciais específicas em cada área temática. Práticas e dinâmicas para adquirir e ampliar as competências e habilidades que um gestor precisa desenvolver no contexto globalizado em que vivemos.



#### Leituras complementares

Artigos recentes, documentos de consenso e diretrizes internacionais, entre outros. Na biblioteca virtual da TECH o aluno terá acesso a tudo o que for necessário para complementar a sua capacitação.



**Estudos de caso**

Os alunos irão completar uma seleção dos melhores estudos de caso escolhidos especialmente para esta capacitação. Casos apresentados, analisados e orientados pelos melhores especialistas da alta gestão do cenário internacional.

**Resumos interativos**

A equipe da TECH apresenta o conteúdo de forma atraente e dinâmica através de pílulas multimídia que incluem áudios, vídeos, imagens, gráficos e mapas conceituais para consolidar o conhecimento.

Este sistema exclusivo de capacitação por meio da apresentação de conteúdo multimídia foi premiado pela Microsoft como "Caso de sucesso na Europa"

**Testing & Retesting**

Avaliamos e reavaliamos periodicamente o conhecimento do aluno ao longo do programa, através de atividades e exercícios de avaliação e autoavaliação, para que possa comprovar que está alcançando seus objetivos.



08

# Perfil dos nossos alunos

Nosso MBA em Gestão de Entidades Esportivas é um programa de estudos destinado aos licenciados, diplomados ou graduados na área do esporte, que desejam aprofundar seus conhecimentos, gestão e habilidades em relação à Gestão de Entidades Esportivas e tudo o que a rodeia. A diversidade de participantes com diferentes perfis acadêmicos e de múltiplas nacionalidades compõe a abordagem multidisciplinar deste programa.





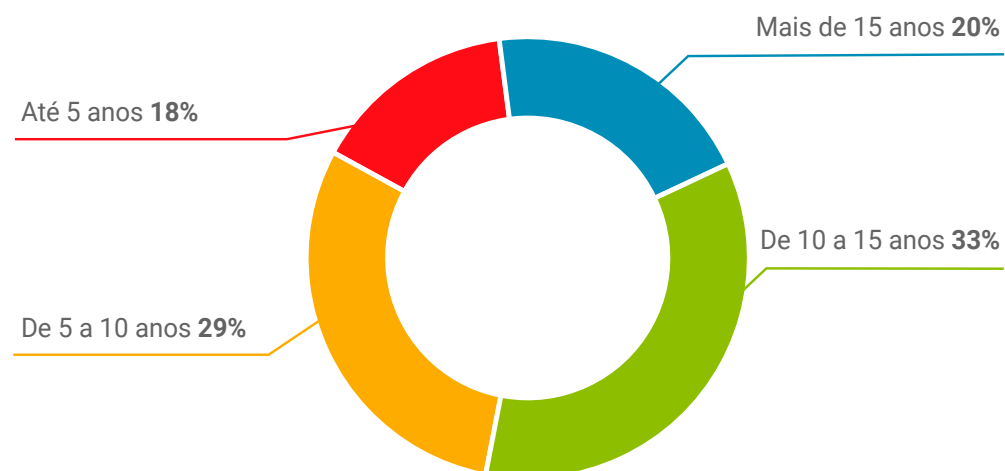
“

*Nossos alunos são pessoas comprometidas que buscam um trabalho melhor e, portanto, não hesitam em colocar todos os seus esforços em uma capacitação adicional”*

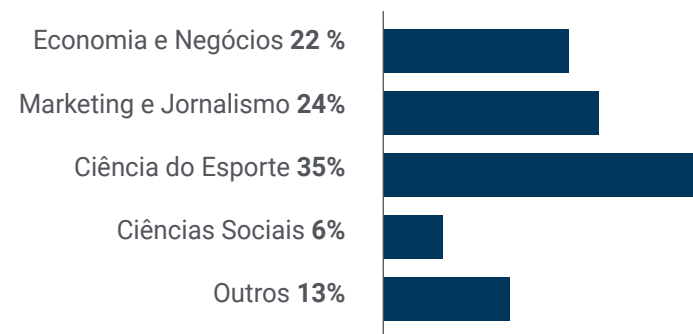
## Média de idade

Entre **35** e **45** anos

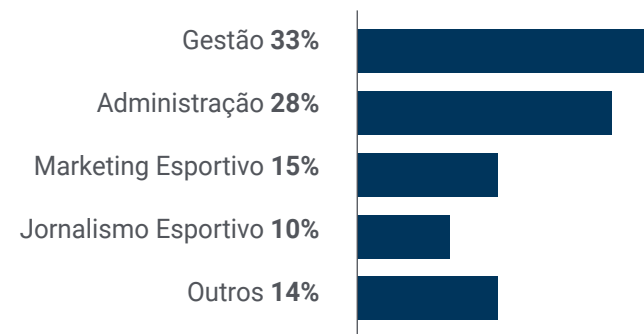
## Anos de experiência



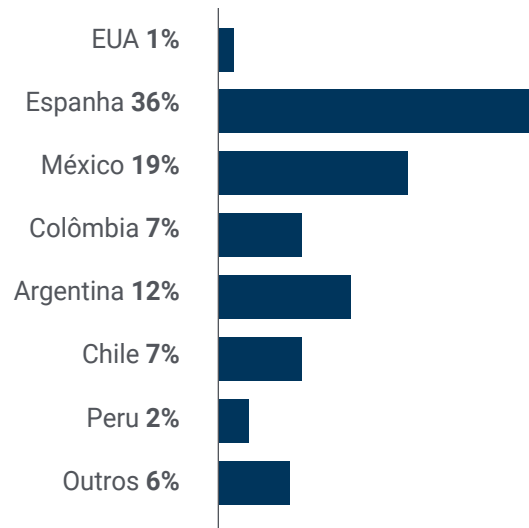
## Formação



## Perfil acadêmico



## Distribuição geográfica



## Jaime Trigueros

Gerente de Esportes

*"Na TECH encontrei uma oportunidade única de ampliar minha capacitação em Gestão de Entidades Esportivas, uma profissão que sempre me atraiu. Assim, através de sua metodologia online, pude continuar estudando enquanto trabalhava, e consegui a tão esperada mudança de emprego que estava procurando"*



09

# Direção do curso

O programa de estudos inclui no seu corpo docente especialistas de referência na Gestão de Entidades Desportivas, que despejam nesta capacitação a experiência dos seus anos de trabalho. Além disso, outros especialistas de reconhecido prestígio nas áreas relacionadas, participam de sua criação, completando o Mestrado Próprio de modo interdisciplinar, tornando-o, portanto, uma experiência única e altamente enriquecedora para o aluno.



“

*Nosso corpo docente elaborou um  
programa de estudos adaptado às  
suas necessidades”*

## Diretor Internacional Convidado

Brad Burlingame é um destacado profissional com uma carreira consolidada no âmbito do **esporte**, onde deixou uma marca significativa a nível internacional. Com mais de 15 anos de experiência na **gestão de associações corporativas**, ele demonstrou ser um líder excepcional na **geração de receita** por meio de estratégias inovadoras e na criação de **alianças estratégicas**.

Desta forma, ele atuou como **Diretor de Vendas de Patrocínios** no **Dallas Cowboys Football Club**, uma das organizações esportivas mais prestigiadas do mundo. Durante sua trajetória, ele liderou equipes dedicadas a superar os **objetivos financeiros**, estabelecendo o clube como líder indiscutível em **receita de patrocinadores** na **National Football League (NFL)**. De fato, sua habilidade para maximizar os direitos de **propriedade intelectual**, a ampla rede de **televisão** e **rádio** do time, bem como as **plataformas digitais e sociais**, tem sido fundamental para manter a posição de vanguarda do clube no mercado.

Além disso, ele foi **Gerente de Alianças Corporativas** no **time de basquete Miami Heat**, bem como **Gerente de Vendas** na **Palace Sports & Entertainment**, acumulando ampla experiência na indústria do **esporte profissional**. Neste sentido, sua capacidade para desenvolver ideias inovadoras que impulsionem o **negócio dos patrocinadores**, assim como seu foco na **liderança de equipes** orientadas a resultados, o posicionam como uma figura chave no campo das **vendas esportivas** em âmbito global.



## Sr. Brad Burlingame

---

- Diretor de Vendas de Patrocínios no Dallas Cowboys Football Club, Texas, Estados Unidos
- Gerente de Alianças Corporativas no Miami Heat, Flórida
- Gerente de Vendas na Palace Sports & Entertainment, Michigan
- Formado em Marketing e Negócios pela Universidade de Eastern Michigan

“

*Graças à TECH, você poderá aprender com os melhores profissionais do mundo"*

## Diretora Internacional Convidada

Com mais de 20 anos de experiência no design e na direção de equipes globais de **aquisição de talentos**, Jennifer Dove é especialista em **recrutamento e estratégia tecnológica**. Ao longo de sua carreira profissional, ocupou cargos de liderança em várias organizações tecnológicas dentro de empresas da lista Fortune 50, como NBCUniversal e Comcast. Sua trajetória lhe permitiu se destacar em ambientes competitivos e de alto crescimento.

Como **Vice-presidente de Aquisição de Talentos na Mastercard**, ela é responsável por supervisionar a estratégia e a execução da incorporação de talentos, colaborando com líderes empresariais e responsáveis de **Recursos Humanos** para cumprir os objetivos operacionais e estratégicos de contratação. Em especial, seu objetivo é **criar equipes diversas, inclusivas e de alto desempenho** que impulsionem a inovação e o crescimento dos produtos e serviços da empresa. Além disso, é especialista no uso de ferramentas para atrair e reter os melhores profissionais de todo o mundo. Ela também se encarrega de **amplificar a marca empregadora** e a proposta de valor da Mastercard através de publicações, eventos e redes sociais.

Jennifer Dove demonstrou seu compromisso com o desenvolvimento profissional contínuo, participando ativamente de redes de profissionais de Recursos Humanos e contribuindo para a incorporação de inúmeros trabalhadores em diferentes empresas. Após obter sua graduação em **Comunicação Organizacional** pela Universidade de Miami, ocupou cargos de liderança em recrutamento em empresas de diversas áreas.

Por outro lado, foi reconhecida por sua habilidade em liderar transformações organizacionais, **integrar tecnologias nos processos de recrutamento** e desenvolver programas de liderança que preparam as instituições para os desafios futuros. Ela também implementou com sucesso programas de **bem-estar laboral** que aumentaram significativamente a satisfação e a retenção de funcionários.



## Sra. Jennifer Dove

---

- Vice-presidente de Aquisição de Talentos na Mastercard, Nova York, Estados Unidos
- Diretora de Aquisição de Talentos na NBCUniversal, Nova York, Estados Unidos
- Responsável pela Seleção de Pessoal na Comcast
- Diretora de Seleção de Pessoal na Rite Hire Advisory
- Vice-presidente Executiva da Divisão de Vendas na Ardor NY Real Estate
- Diretora de Seleção de Pessoal na Valerie August & Associates
- Executiva de Contas na BNC
- Executiva de Contas na Vault
- Graduada em Comunicação Organizacional pela Universidade de Miami

“

*A TECH conta com uma equipe notável e especializada de diretores convidados internacionais, com importantes posições de liderança nas empresas mais avançadas do mercado global"*

## Diretor Internacional Convidado

Líder tecnológico com décadas de experiência em **grandes multinacionais de tecnologia**, Rick Gauthier se destacou no campo dos **serviços em nuvem** e na melhoria de processos de ponta a ponta. Ele foi reconhecido como um líder e gestor de equipes altamente eficiente, mostrando um talento natural para garantir um alto nível de compromisso entre seus colaboradores.

Rick possui habilidades inatas em estratégia e inovação executiva, desenvolvendo novas ideias e apoiando seu sucesso com dados de qualidade. Sua trajetória na **Amazon** lhe permitiu administrar e integrar os serviços de TI da empresa nos Estados Unidos. Na **Microsoft** liderou uma equipe de 104 pessoas responsáveis por fornecer infraestrutura de TI corporativa e apoiar departamentos de engenharia de produtos em toda a companhia.

Essa experiência permitiu que Rick se destacasse como um executivo de alto impacto, com habilidades notáveis para aumentar a eficiência, a produtividade e a satisfação geral dos clientes.





## Sr. Rick Gauthier

---

- Diretor Regional de TI na Amazon, Seattle, Estados Unidos
- Chefe de Programas Sênior na Amazon
- Vice-Presidente da Wimmer Solutions
- Diretor Sênior de Serviços de Engenharia Produtiva na Microsoft
- Graduado em Cibersegurança pela Western Governors University
- Certificado Técnico em *Mergulho Comercial* pelo Divers Institute of Technology
- Graduado em Estudos Ambientais pelo The Evergreen State College

“

*Aproveite a oportunidade  
para conhecer os últimos  
avanços nesta área e aplicá-  
los em sua prática diária”*

## Diretor Internacional Convidado

Romi Arman é um renomado especialista internacional com mais de duas décadas de experiência em **Transformação Digital, Marketing, Estratégia e Consultoria**. Ao longo dessa trajetória extensa, assumiu diferentes riscos e é um **defensor permanente da inovação e mudança** no cenário empresarial. Com essa expertise, colaborou com diretores gerais e organizações corporativas de todo o mundo, incentivando-os a abandonar os modelos tradicionais de negócios. Assim, contribuiu para que empresas como a energética Shell se tornassem **verdadeiros líderes de mercado**, focadas em seus **clientes** e no **mundo digital**.

As estratégias desenvolvidas por Arman têm um impacto duradouro, pois permitiram a várias corporações **melhorar as experiências dos consumidores, funcionários e acionistas**. O sucesso desse especialista é quantificável por meio de métricas tangíveis como o **CSAT**, o **engajamento dos funcionários** nas instituições onde atuou e o crescimento do **indicador financeiro EBITDA** em cada uma delas.

Além disso, em sua trajetória profissional, nutriu e **liderou equipes de alto desempenho** que, inclusive, receberam prêmios por seu **potencial transformador**. Com a Shell, especificamente, o executivo sempre se propôs a superar três desafios: satisfazer as complexas **demandas de descarbonização** dos clientes, **apoiar uma “descarbonização rentável”** e **revisar um panorama fragmentado de dados, digital y tecnológico**. Assim, seus esforços evidenciaram que, para alcançar um sucesso sustentável, é fundamental partir das necessidades dos consumidores e estabelecer as bases para a transformação dos processos, dados, tecnologia e cultura.

Por outro lado, o diretor se destaca por seu domínio das **aplicações empresariais da Inteligência Artificial**, tema em que possui um pós-graduação da London Business School. Ao mesmo tempo, acumulou experiências em **IoT** e o **Salesforce**.



## Sr. Romi Arman

---

- Diretor de Transformação Digital (CDO) na Shell, Londres, Reino Unido
- Diretor Global de Comércio Eletrônico e Atendimento ao Cliente na Shell
- Gerente Nacional de Contas Chave (fabricantes de equipamentos originais e varejistas de automóveis) para Shell em Kuala Lumpur, Malásia
- Consultor Sênior de Gestão (Setor de Serviços Financeiros) para Accenture em Singapura
- Graduado pela Universidade de Leeds
- Pós-graduação em Aplicações Empresariais de IA para Executivos Seniores pela London Business School
- Certificação Profissional em Experiência do Cliente CCXP
- Curso de Transformação Digital Executiva pelo IMD

“

*Você deseja atualizar seus conhecimentos com a mais alta qualidade educacional? A TECH disponibiliza os conteúdos mais atualizados do mercado acadêmico, elaborados por especialistas de prestígio internacional”*

## Diretor Internacional Convidado

Manuel Arens é um profissional experiente em gerenciamento de dados e líder de uma equipe altamente qualificada. Atualmente, ele ocupa o cargo de **Gerente Global de Compras** na divisão de Infraestrutura Técnica e Centros de Dados da Google, onde construiu a maior parte de sua carreira profissional. Sediada em Mountain View, Califórnia, a empresa forneceu soluções para os desafios operacionais da gigante da tecnologia, como a **integridade de dados mestres**, as **atualizações de dados de fornecedores** e **priorização** desses dados. Ele liderou o planejamento da cadeia de suprimentos do data center e a avaliação de risco do fornecedor, gerando melhorias no processo e no gerenciamento do fluxo de trabalho que resultaram em economias de custo significativas.

Com mais de uma década de experiência fornecendo soluções digitais e liderança para empresas em diversas indústrias, ele possui uma ampla expertise em todos os aspectos da entrega de soluções estratégicas, abrangendo **marketing**, **análise de mídia**, **mensuração** e **atribuição**. De fato, ele recebeu vários reconhecimentos por seu trabalho, incluindo o **Prêmio de Liderança BIM**, o **Prêmio de Liderança em Pesquisa**, o **Prêmio de Programa de Geração de Leads de Exportação** e o **Prêmio de Melhor Modelo de Vendas da EMEA** (Europa, Oriente Médio e África).

Além disso, Arens atuou como **Gerente de Vendas** em Dublin, Irlanda. Nesse cargo, ele liderou a formação de uma equipe que cresceu de 4 para 14 membros em três anos, alcançando resultados significativos e promovendo uma colaboração eficaz tanto dentro da equipe de vendas quanto com equipes interfuncionais. Ele também atuou como **Analista Sênior** da Indústria, em Hamburgo, Alemanha, criando histórias para mais de 150 clientes usando ferramentas internas e de terceiros para apoiar a análise. Desenvolveu e escreveu relatórios detalhados para demonstrar domínio do assunto, incluindo uma compreensão dos **fatores macroeconômicos e políticos/regulatórios** que afetam a adoção e a difusão da tecnologia.

Também liderou equipes em empresas como **Eaton**, **Airbus** e **Siemens**, onde adquiriu valiosa experiência em gestão de contas e cadeia de suprimentos. Destaca-se especialmente seu trabalho para superar continuamente as expectativas através da **construção de relações valiosas com os clientes** e **trabalhando de forma fluida com pessoas em todos os níveis de uma organização**, incluindo stakeholders, gestão, membros da equipe e clientes. Seu enfoque orientado por dados e sua capacidade de desenvolver soluções inovadoras e escaláveis para os desafios da indústria o tornaram um líder proeminente em seu campo.



## Sr. Manuel Arens

---

- Gerente Global de Compras no Google, Mountain View, Estados Unidos
- Responsável Principal de Análise e Tecnologia B2B no Google, Estados Unidos
- Diretor de Vendas no Google, Irlanda
- Analista Industrial Sênior no Google, Alemanha
- Gestor de Contas no Google, Irlanda
- Accounts Payable na Eaton, Reino Unido
- Gestor de Cadeia de Suprimentos na Airbus, Alemanha

“

*Escolha a TECH! Você  
poderá acessar os melhores  
materiais didáticos, na  
vanguarda da tecnologia e da  
educação, implementados  
por especialistas de prestígio  
internacional na área"*

## Diretor Internacional Convidado

Andrea La Sala é um experiente executivo de Marketing cujos projetos tiveram um **impacto significativo** no setor da Moda. Ao longo de sua bem-sucedida carreira, desenvolveu diversas tarefas relacionadas a **Produtos, Merchandising e Comunicação**, sempre associado a marcas de prestígio como **Giorgio Armani, Dolce&Gabbana, Calvin Klein**, entre outras.

Os resultados desse executivo de **alto perfil internacional** estão ligados à sua comprovada capacidade de **sintetizar informações** em estruturas claras e executar **ações concretas** alinhadas com objetivos **empresariais específicos**. Além disso, é reconhecido por sua **proatividade** e **adaptação a ritmos acelerados** de trabalho. Este especialista também possui uma **forte consciência comercial**, **visão de mercado** e uma **verdadeira paixão pelos produtos**.

Como **Diretor Global de Marca e Merchandising** na **Giorgio Armani**, supervisionou diversas **estratégias de Marketing** para roupas e acessórios. Suas táticas foram centradas no **varejo** e nas **necessidades e comportamentos dos consumidores**. Neste cargo, La Sala também foi responsável pela comercialização de produtos em diferentes mercados, atuando como **chefe de equipe** nos departamentos de **Design, Comunicação e Vendas**.

Por outro lado, em empresas como **Calvin Klein** e **Gruppo Coin**, empreendeu projetos para impulsionar a **estrutura**, o **desenvolvimento** e a **comercialização de diferentes coleções**. Também criou **calendários eficazes** para **campanhas de compra e venda**, para campanhas gerenciando **termos, custos, processos e prazos de entrega** de diferentes operações.

Essas experiências tornaram Andrea La Sala um dos principais e mais qualificados **líderes corporativos** no setor da **Moda e Luxo**, com uma alta capacidade de implementação eficaz do **posicionamento positivo de diferentes marcas** e redefinição de indicadores-chave de desempenho (KPI).



## Sr. Andrea La Sala

---

- Diretor Global de Marca e Merchandising Armani Exchange na Giorgio Armani, Milão, Itália
- Diretor de Merchandising na Calvin Klein
- Responsável de Marca no Gruppo Coin
- Brand Manager na Dolce&Gabbana
- Brand Manager na Sergio Tacchini S.p.A.
- Analista de Mercado na Fastweb
- Graduado em Business and Economics na Università degli Studi del Piemonte Orientale

“

*Os profissionais internacionais mais qualificados e experientes estão esperando por você na TECH para proporcionar um ensino de alto nível, atualizado e baseado nas mais recentes evidências científicas. O que você está esperando para se matricular?”*



## Diretor Internacional Convidado

Mick Gram é sinônimo de inovação e excelência no campo da **Inteligência Empresarial** em âmbito internacional. Sua carreira de sucesso está associada a cargos de liderança em multinacionais como **Walmart** e **Red Bull**. Além disso, esse especialista se destaca por sua visão para **identificar tecnologias emergentes** que, a longo prazo, têm um impacto duradouro no ambiente corporativo.

O executivo é considerado um **pioneiro no uso de técnicas de visualização de dados** que simplificaram conjuntos complexos, tornando-os acessíveis e facilitadores da tomada de decisões. Essa habilidade se tornou o pilar de seu perfil profissional, transformando-o em um ativo desejado por muitas organizações que buscavam **reunir informações e gerar ações** concretas a partir delas.

Um de seus projetos mais destacados nos últimos anos foi a **plataforma Walmart Data Cafe**, a maior do tipo no mundo, ancorada na nuvem e destinada à **análise de Big Data**. Além disso, ele atuou como **Diretor de Business Intelligence** na **Red Bull**, abrangendo áreas como **Vendas, Distribuição, Marketing e Operações de Cadeia de Suprimento**. Sua equipe foi recentemente reconhecida por sua inovação constante no uso da nova API do Walmart Luminate para insights de Compradores e Canais.

Quanto à sua formação, o executivo possui vários Mestrados e estudos de pós-graduação em instituições renomadas como a **Universidade de Berkeley**, nos Estados Unidos, e a **Universidade de Copenhague**, na Dinamarca. Através dessa capacitação contínua, o especialista alcançou competências de vanguarda. Assim, ele se tornou considerado um **líder nato da nova economia mundial**, focada no impulso dos dados e suas possibilidades infinitas.



## Sr. Mick Gram

---

- Diretor de *Business Intelligence* e Análise na Red Bull, Los Angeles, Estados Unidos
- Arquiteto de soluções de *Business Intelligence* para Walmart Data Cafe
- Consultor independente de *Business Intelligence* e *Data Science*
- Diretor de *Business Intelligence* na Capgemini
- Analista Chefe na Nordea
- Consultor Chefe de *Business Intelligence* para a SAS
- Educação Executiva em IA e Machine Learning na UC Berkeley College of Engineering
- MBA Executivo em e-commerce na Universidade de Copenhagen
- Graduação e Mestrado em Matemática e Estatística na Universidade de Copenhagen

“

*Estude na melhor universidade online do mundo de acordo com a Forbes! Neste MBA, você terá acesso a uma extensa biblioteca de recursos multimídia, desenvolvida por professores de prestígio internacional"*

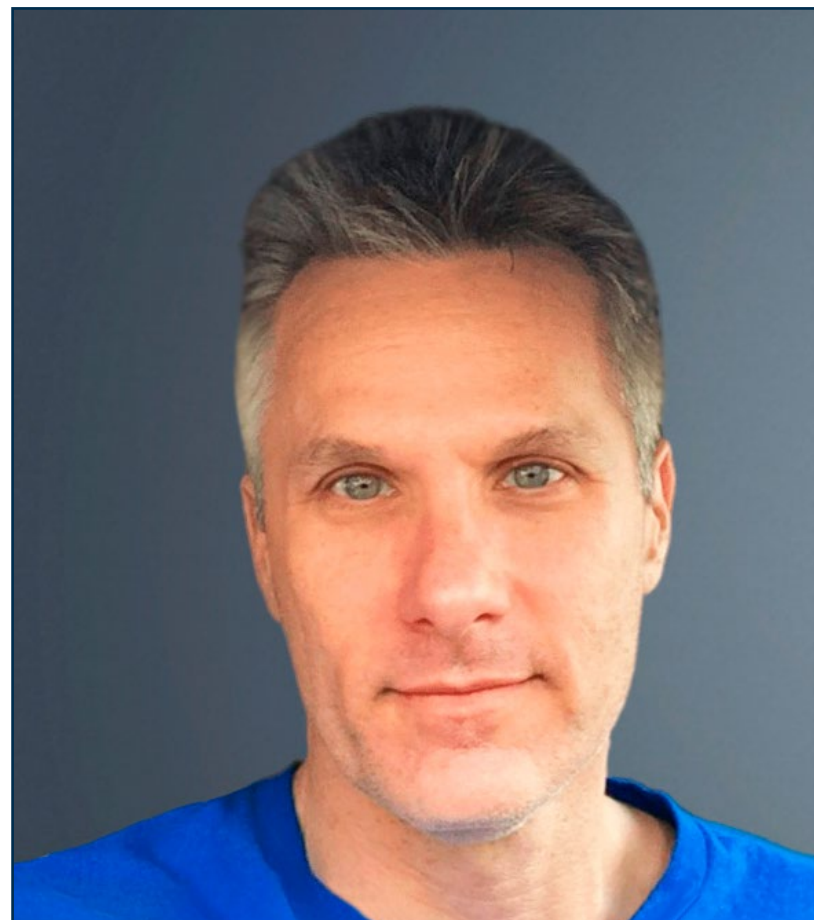
## Diretor Internacional Convidado

Scott Stevenson é um distinto especialista no setor de **Marketing Digital** que, por mais de 19 anos, esteve ligado a uma das empresas mais poderosas da indústria do entretenimento, a **Warner Bros. Discovery**. Neste papel, teve uma função fundamental na **supervisão da logística** e dos **fluxos de trabalho criativos** em diversas plataformas digitais, incluindo redes sociais, busca, display e meios lineares.

A liderança deste executivo foi crucial para impulsionar **estratégias de produção em meios pagos**, o que resultou em uma notável **melhoria nas taxas de conversão** da sua empresa. Ao mesmo tempo, assumiu outros cargos, como Diretor de Serviços de Marketing e Gerente de Tráfego na mesma multinacional durante sua antiga gestão.

Além disso, Stevenson esteve envolvido na distribuição global de videogames e **campanhas de propriedade digital**. Também foi responsável por introduzir estratégias operacionais relacionadas com a formação, finalização e entrega de conteúdo de som e imagem para **comerciais de televisão e trailers**.

Por outro lado, o especialista possui uma Graduação em Telecomunicações pela Universidade da Flórida e um Mestrado em Escrita Criativa pela Universidade da Califórnia, o que demonstra sua habilidade em **comunicação e narrativa**. Além disso, participou da Escola de Desenvolvimento Profissional da Universidade de Harvard em programas de vanguarda sobre o uso da **Inteligência Artificial** nos **negócios**. Assim, seu perfil profissional se destaca como um dos mais relevantes no campo atual do **Marketing** e dos **Meios Digitais**.



## Sr. Scott Stevenson

---

- Diretor de Marketing Digital na Warner Bros. Discovery, Burbank, Estados Unidos
- Gerente de Tráfego na Warner Bros. Entertainment
- Mestrado em Escrita Criativa pela Universidade da Califórnia
- Graduação em Telecomunicações pela Universidade da Flórida

“

*Alcance seus objetivos acadêmicos e profissionais com os especialistas mais qualificados do mundo! Os professores deste MBA irão orientá-lo ao longo de todo o processo de aprendizagem"*

## Diretor Internacional Convidado

O Dr. Eric Nyquist é um destacado profissional no âmbito esportivo internacional, que construiu uma carreira impressionante, destacando-se por sua **liderança estratégica** e habilidade para impulsionar mudanças e **inovação** em **organizações esportivas** de alto nível.

De fato, ele ocupou cargos de alto escalão, como **Diretor de Comunicações e Impacto** na **NASCAR**, sediada na **Florida, Estados Unidos**. Com muitos anos de experiência nesta organização, o Dr. Nyquist também ocupou várias posições de liderança, incluindo **Vice-Presidente Sênior de Desenvolvimento Estratégico** e **Diretor Geral de Assuntos Comerciais**, gerenciando mais de uma dúzia de disciplinas que vão desde o **desenvolvimento estratégico** até o **Marketing de entretenimento**.

Além disso, Nyquist deixou uma marca significativa nas **principais franquias esportivas** de Chicago. Como **Vice-Presidente Executivo** das franquias dos **Chicago Bulls** e dos **Chicago White Sox** ele demonstrou sua capacidade de impulsionar o **sucesso empresarial e estratégico** no mundo do **esporte profissional**.

Por último, é importante destacar que ele iniciou sua carreira no **campo esportivo** enquanto trabalhava em **Nova York** como **principal analista estratégico** para **Roger Goodell** na **National Football League (NFL)** e, anteriormente, como **estagiário jurídico** na **Federação de Futebol dos Estados Unidos**.



## Sr. Eric Nyquist

---

- Diretor de Comunicações e Impacto na NASCAR, Flórida, Estados Unidos
- Vice-Presidente Sênior de Desenvolvimento Estratégico na NASCAR
- Vice-Presidente de Planejamento Estratégico na NASCAR
- Diretor Geral de Assuntos Comerciais na NASCAR
- Vice-Presidente Executivo nas Franquias Chicago White Sox
- Vice-Presidente Executivo nas Franquias Chicago Bulls
- Gerente de Planejamento Empresarial na National Football League (NFL)
- Assuntos Comerciais / Estagiário Jurídico na Federação de Futebol dos Estados Unidos
- Doutor em Direito pela Universidade de Chicago
- Mestrado em Administração de Empresas (MBA) pela Booth School of Business da Universidade de Chicago
- Formado em Economia Internacional pelo Carleton College

“

*Com este curso universitário 100% online, você poderá conciliar seus estudos com suas atividades diárias, contando com o apoio dos principais especialistas internacionais na área do seu interesse. Faça sua matrícula hoje mesmo!"*



## Direção



### Sra. Reyes Bellver Alonso

- ♦ Assessora do Departamento de Futebol Profissional da FIFA
- ♦ Curador da Fundação da Diversidade
- ♦ Advogada de Direito Esportivo e Sócia Fundadora na Bellver Sports–Legal Boutique
- ♦ Fundadora e Presidente da plataforma Leadership Woman Football
- ♦ Sócia Fundadora e Presidente da Associação de Direito Esportivo de Madrid
- ♦ Coordenadora da Associação Internacional WISLaw–Women in Sports Law. Espanha
- ♦ Vocal e Sócia Fundadora da Associação Espanhola para a Qualidade Ética no Esporte
- ♦ Mestrado em Relações Internacionais pela Universidade CEU San Pablo Madrid
- ♦ Mestrado em Fiscalidade Empresarial pela ICADE
- ♦ Mestrado em direito esportivo pela Universidade de Lérida
- ♦ Formada em Direito com especialização em União Europeia pela Universidade CEU San Pablo Madrid
- ♦ Prêmio Miki Roqué "Paz pelo Esporte" por seu trabalho associativo, treinamento e aperfeiçoamento do setor esportivo, especialmente sobre questões de gênero e a defesa da mulher no esporte
- ♦ Certificada pela FIFA através de seu Programa de Desenvolvimento de Liderança Feminina da FIFA
- ♦ Incluída na prestigiosa lista internacional Who's Who Legal (WWL: Sports & Entertainment), como uma das advogadas líderes no campo do Direito Esportivo

## Professores

### Dr. Francisco Rubio

- ♦ Magistrado Suplente do Tribunal Provincial de Badajoz
- ♦ Professor em várias instituições académicas sobre temas relacionados ao Direito do Trabalho e à Previdência Social
- ♦ Mediador do Tribunal Arbitral do Esporte (TAS/CAS)
- ♦ Árbitro no Comitê de Peritos na Indústria Esportiva e de Entretenimento da Associação Europeia de Arbitragem
- ♦ Consultor e conselheiro académico da Lemat Abogados
- ♦ Doutor em Direito pela Universidade de Extremadura
- ♦ Formado em Direito pela Universidade de Extremadura
- ♦ Mestrado em direito esportivo pela Universidade de Lérida

### Sr. Alejandro Valiño

- ♦ Professor da Faculdade de Direito da Universidade de Valência
- ♦ Presidente do Tribunal Esportivo da Comunidade Valenciana
- ♦ Presidente do Comitê de Competição da Federação Valenciana de Tênis Comunitário
- ♦ Diretor Esportivo do Sporting Club de Tennis
- ♦ Magistrado Suplente do Tribunal Provincial de Valência com mais de cem decisões como Relator
- ♦ Doutorado em Direito pela Universidade de Valência
- ♦ Formado em direito pela Universidade de Valência
- ♦ Autor de livros, artigos e resenhas sobre assuntos jurídicos (Direito Romano, História Antiga, História e atualidades do Direito Foral Valenciano, Direito Civil Espanhol, Direito Desportivo, Direito Comparado e Direito Privado Europeu
- ♦ Atividade de pesquisa em universidades italianas (Siena e Pavia), Alemanha (Freiburg, Göttingen, Münster e Bonn), Áustria (Salzburg) e Uruguai (Montevideu)

### Sr. Pedro J Barras García

- ♦ Consultor Fiscal Sênior na Consultores Sayma Madrid
- ♦ Coordenador e Promotor de escolas e clubes esportivos na área de futsal e xadrez no nível da base
- ♦ Diretor de várias escolas de xadrez e coordenador de campanhas de promoção do xadrez em colaboração com o Conselho Municipal de Esportes da Prefeitura de Valladolid
- ♦ Instrutor nacional de xadrez da FEDA e instrutor regional de futsal
- ♦ Autor de várias publicações na área de impostos e contabilidade

### Sra. Montse Díaz Marí

- ♦ Consultora jurídica da DiazMari
- ♦ Advogada da Samsung Electronic Iberia
- ♦ Mestrado em Mercados e Indústria de Direito Desportivo e de Entretenimento por ISDE
- ♦ Mestrado Oficial em Direito Desportivo pela INEFC
- ♦ Mestrado em Acesso à Advocacia e Direito Empresarial pela Universidade San Pablo CEU
- ♦ Mestrado em Direito Desportivo pela Universidade San Pablo CEU

**Sra. Mônica Esperidião Hasenclever**

- ◆ Diretora de Marketing e Diretora da Academia LWF
- ◆ Fundadora e CEO da Women Experience Sports
- ◆ Diretora Executiva da LVN Sport
- ◆ Chefe de Marketing Esportivo e Patrocínio da Telefônica Vivo
- ◆ Formada em Administração de Empresas pela Universidade Presbiteriana Mackenzie de São Paulo, Brasil
- ◆ Pós-graduação em Gestão Esportiva Universidade Anhembi Morumbi de São Paulo, Brasil
- ◆ Mestrado em Marketing Esportivo na Escola Universitária Real Madrid da Universidade Europeia

**Sr. Andrés Novo**

- ◆ Chefe de Marketing Institucional e Eventos do Grupo PRISA
- ◆ Gerente de Produção de Eventos da Innevento e Innevento Sports
- ◆ Diretor de campo, assistente logístico, gerente de equipe e gerente de cerimonial e protocolo no MicFootball
- ◆ Formado em Comunicação Audiovisual pela Universidade do País Basco
- ◆ Formado em Publicidade e Relações Públicas pela Universidade do País Basco

**Sr. Carlos González Granados**

- ◆ Fundador e Diretor Geral da Callander Sport & Businss
- ◆ Cofundador e Diretor de Operações da Business Hub Innovation
- ◆ Sócio na área de esporte profissional no Raheem GL Business Club
- ◆ Diretor Comercial da área de esportes da Riskmedia Corretores de Seguros
- ◆ Formado em Direito pela Universidade de La Coruña
- ◆ Especialização em Direito do Trabalho e Esporte





#### **Sra. Sara Carmona**

- ♦ Apresentadora da seção de Análise e Grandes Dados do programa "El Día Después" no Movistar Plus
- ♦ Diretora acadêmica do Mestrado em Marketing Esportivo, Ambientes Digitais e eSports da Universidad Católica San Antonio de Murcia
- ♦ Cobertura esportiva dos jogos da La Liga para o grupo Atresmedia
- ♦ Apresentadora da seção ao vivo de Estatísticas Esportivas e Grandes Dados de "Deportes Valladolid" na Castilla y León TV
- ♦ Formada em Jornalismo pela Universidade de Valladolid
- ♦ Especialista em Análise de Dados Esportivos e Grandes Dados na Universidade de Valladolid

#### **Sra. Mónica Pascual**

- ♦ CEO e Fundadora de Making Talent Happen
- ♦ Gerente de Handling GSE na Swissport Handling Madrid UTE
- ♦ Gerente de Pesquisa, Desenvolvimento e Inovação e Gerente de Projetos na Inpropack
- ♦ Criadora do podcast "Imparables"
- ♦ Autora do blog "Mentalidad Imparable" no Diario AS
- ♦ Formada em Engenharia Industrial pela Universidad Alfonso X El Sabio
- ♦ Mestrado em Direito Internacional de Patentes na Escuela de Organización Industrial
- ♦ Especialista em Mediação no Instituto Superior de Direito e Economia



10

# Impacto para a sua carreira

Temos consciência de que realizar um programa com estas características representa um grande investimento financeiro, profissional e, é claro, pessoal. O objetivo final ao realizar este grande esforço é alcançar o crescimento profissional.

É por isso que colocamos todos os nossos esforços e ferramentas à sua disposição para que você possa adquirir as habilidades e habilidades necessárias que lhe permitirão realizar esta mudança.



“

*Este programa de estudos terá um grande impacto em sua carreira, pois lhe permitirá adquirir as habilidades necessárias para desenvolver com sucesso a gestão de eventos esportivos”*



## Você está pronto para dar o salto? Uma excelente melhoria profissional lhe espera

O MBA em Gestão de Entidades Esportivas da TECH Global University é um programa de estudos intensivo que prepara o profissional para enfrentar desafios e decisões empresariais e de gestão no campo esportivo. Seu principal objetivo é impulsionar o crescimento pessoal e profissional. Ajudar você a obter sucesso.

Se você quiser se aperfeiçoar, fazer uma mudança positiva a nível profissional e trabalhar em rede com o melhor, este é o programa para você

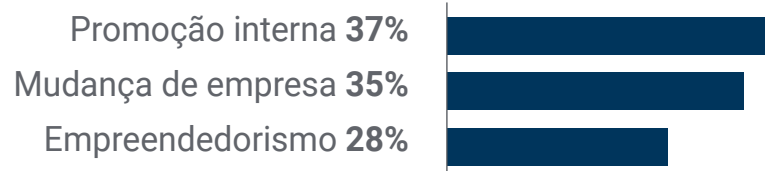
*Para conseguir uma mudança positiva em sua carreira, você precisa obter habilidades específicas que permitem que você se destaque do resto da concorrência.*

*Atinja a mudança profissional que você merece através do apoio educacional oferecido pela TECH.*

### Momento da mudança



### Tipo de mudança



## Melhoria salarial

---

A conclusão deste programa pode significar um aumento salarial anual de mais de 25% para nossos alunos.



11

# Benefícios para a sua empresa

O MBA em Gestão Entidades Esportivas contribui para elevar o talento da organização a seu máximo potencial através da capacitação de líderes de alto nível. É um desafio que requer muito esforço, mas lhe trará os benefícios necessários para brilhar em sua profissão e alcançar melhorias em sua organização. Mas, além disso, participar neste programa de estudos é uma oportunidade única de acessar a uma poderosa rede de contatos para encontrar futuros parceiros profissionais, clientes ou fornecedores.



“

*Nossa capacitação superior permitirá que você traga uma visão mais nova para sua empresa"*

Desenvolver e reter o talento nas empresas é o melhor investimento a longo prazo.

01

### **Crescimento do talento e do capital intelectual**

O profissional irá proporcionar à empresa novos conceitos, estratégias e perspectivas que poderão gerar mudanças relevantes na organização.

---

02

### **Retenção de gestores de alto potencial para evitar a evasão de talentos**

Esse programa fortalece o vínculo entre empresa e profissional e abre novos caminhos para o crescimento profissional dentro da companhia.

03

### **Construindo agentes de mudança**

Ser capaz de tomar decisões em tempos de incerteza e crise, ajudando a organização a superar obstáculos.

---

04

### **Maiores possibilidades de expansão internacional**

Graças a este programa, a empresa entrará em contato com os principais mercados da economia mundial.



05

### **Desenvolvimento de projetos próprios**

O profissional poderá trabalhar em um projeto real ou desenvolver novos projetos na área de P&D ou desenvolvimento de negócio da sua empresa.

---

06

### **Aumento da competitividade**

Este programa proporcionará aos profissionais as habilidades necessárias para assumir novos desafios e impulsionar a empresa.



# 12 Certificado

O Executive Master em MBA em Gestão de Entidades Esportivas garante, além da capacitação mais rigorosa e atualizada, o acesso a um título de Mestrado Próprio emitido pela TECH Global University.



“

*Conclua este programa de estudos  
com sucesso e receba seu certificado  
sem sair de casa e sem burocracias”*

Este programa permitirá a obtenção do certificado do **Executive Master em MBA em Gestão de Entidades Esportivas** reconhecido pela **TECH Global University**, a maior universidade digital do mundo.

A **TECH Global University**, é uma Universidade Oficial Europeia reconhecida publicamente pelo Governo de Andorra ([boletim oficial](#)). Andorra faz parte do Espaço Europeu de Ensino Superior (EEES) desde 2003. O EEES é uma iniciativa promovida pela União Europeia com o objetivo de organizar a estrutura educacional internacional e harmonizar os sistemas de ensino superior dos países membros desta área. O projeto promove valores comuns, a implementação de ferramentas conjuntas e o fortalecimento de seus mecanismos de garantia de qualidade para aprimorar a colaboração e a mobilidade entre alunos, pesquisadores e acadêmicos.

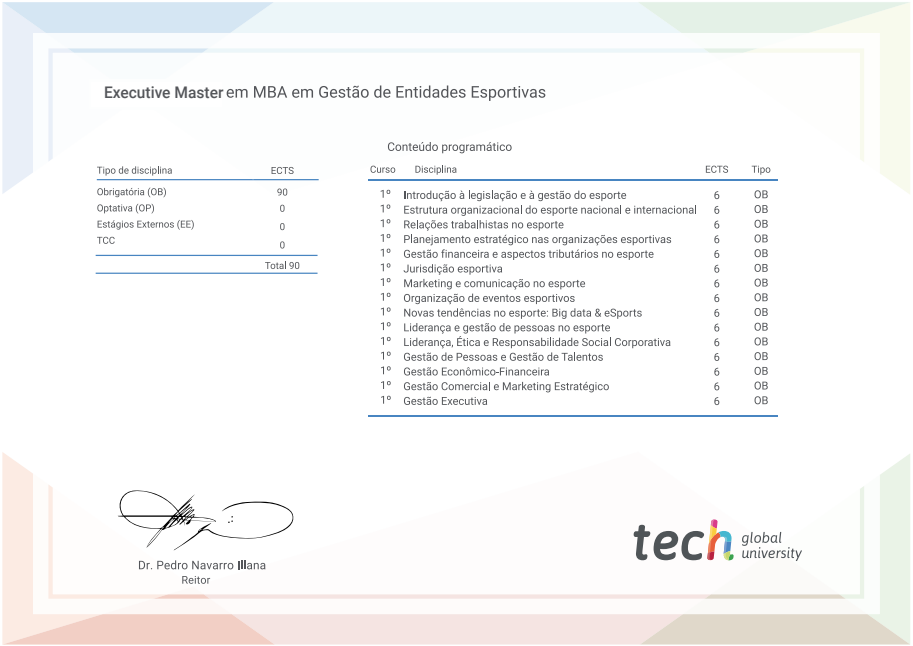
Esse título próprio da **TECH Global University**, é um programa europeu de formação contínua e atualização profissional que garante a aquisição de competências em sua área de conhecimento, conferindo um alto valor curricular ao aluno que conclui o programa.

Título: **Executive Master em MBA em Gestão de Entidades Esportivas**

Modalidade: **online**

Duração: **12 meses**

Créditos: **90 ECTS**



\*Apostila de Haia: "Caso o aluno solicite que seu certificado seja apostilado, a TECH Global University providenciará a obtenção do mesmo a um custo adicional.



## Executive Master MBA em Gestão de Entidades Esportivas

- » Modalidade: online
- » Duração: 12 meses
- » Certificado: TECH Global University
- » Créditos: 90 ECTS
- » Horário: no seu próprio ritmo
- » Provas: online

# Executive Master

## MBA em Gestão de Entidades Esportivas

Reconhecido pela NBA

