

Curso

Big Data e Inteligência Artificial



CASHFLOW STATEMENT

OPERATIONS	6,554,224.00
NOT SALES	3,420,563.00
Investment	6,764,984.00
EXPENSES	7,550,452.00
Development	3,337,886.00
Operating expenses	2,899,500.00
Marketing	317,999.00
NET INCOME	57,877,892.00

92%



Curso Big Data e Inteligência Artificial

- » Modalidade: online
- » Duração: 6 semanas
- » Certificado: TECH Universidade Tecnológica
- » Dedicção: 16h/semana
- » Horário: no seu próprio ritmo
- » Provas: online
- » Dirigido a: engenheiros, arquitetos e graduados que desejam se aprofundar e atualizar seus conhecimentos sobre as últimas tendências tecnológicas e os processos de digitalização que lhes ajudarão a liderar a inovação tecnológica e a transformação dos negócios. Também é altamente recomendado para gestores de inovação que desejam criar valor em suas áreas e organizações, contando com tecnologias emergentes da Indústria 4.0, aprendendo a conhecê-las e fazendo uma seleção e aplicação inteligente delas para atender às expectativas dos clientes.

Acesso ao site: www.techtitute.com/br/escola-de-negocios/curso/big-data-inteligencia-artificial

Índice

01

Boas-vindas

pág. 4

02

Por que estudar na TECH?

pág. 6

03

Por que o nosso programa?

pág. 10

04

Objetivos

pág. 14

05

Estrutura e conteúdo

pág. 18

06

Metodologia

pág. 24

07

Perfil dos nossos alunos

pág. 32

08

Direção do curso

pág. 36

09

Impacto para a sua carreira

pág. 40

10

Benefícios para a sua empresa

pág. 44

11

Certificado

pág. 48

01

Boas-vindas

O mercado de Inteligência Artificial excederá US\$ 100 bilhões até 2025. Essa tecnologia, que se posicionou como um dos setores mais interessantes da atualidade, está gerando lucros globais que chegarão a US\$ 36,7 bilhões no mesmo ano. Sua implementação se torna uma necessidade e uma oportunidade para qualquer organização. Isso torna este Curso uma ferramenta muito interessante para profissionais que buscam se posicionar na linha de frente da concorrência.

Após concluir este curso, o aluno será um especialista nos princípios fundamentais de Big Data e Inteligência Artificial.



Curso de Big Data e Inteligencia Artificial.
TECH Universidade Tecnológica



“

Um desenvolvimento incrível está esperando por você: comece a aplicar os recursos revolucionários do blockchain e da computação quântica e avance rumo à excelência”

02

Por que estudar na TECH?

A TECH é a maior escola de negócios 100% online do mundo. Trata-se de uma Escola de Negócios de elite, um modelo com os mais altos padrões acadêmicos. Um centro internacional de alto desempenho e de capacitação intensiva das habilidades de gestão.



“

A TECH é uma universidade na vanguarda da tecnologia, que coloca todos os seus recursos à disposição do aluno para ajudá-lo a alcançar o sucesso empresarial”

Na TECH Universidade Tecnológica



Inovação

A universidade oferece um modelo de aprendizagem online que combina a mais recente tecnologia educacional com o máximo rigor pedagógico. Um método único com alto reconhecimento internacional que proporcionará aos alunos o conhecimento necessário para se desenvolverem em um mundo dinâmico, onde a inovação deve ser a principal aposta de todo empresário.

“Caso de Sucesso Microsoft Europa” por incorporar aos cursos um inovador sistema interativo de multivídeo.



Máxima exigência

O critério de admissão da TECH não é econômico. Você não precisa fazer um grande investimento para estudar nesta universidade. No entanto, para concluir os cursos da TECH, os limites de inteligência e capacidade do aluno serão testados. O padrão acadêmico desta instituição é muito alto...

95%

dos alunos da TECH finalizam seus estudos com sucesso.



Networking

Os cursos da TECH são realizados por profissionais de todo o mundo, permitindo que os alunos possam criar uma ampla rede de contatos que será útil para seu futuro.

+100.000

gestores capacitados a cada ano

+200

nacionalidades diferentes



Empowerment

O aluno crescerá ao lado das melhores empresas e dos profissionais mais prestigiosos e influentes. A TECH desenvolveu parcerias estratégicas e uma valiosa rede de contatos com os principais agentes econômicos dos 7 continentes.

+500

Acordos de colaboração com as melhores empresas



Talento

Este programa é uma proposta única para revelar o talento do aluno no mundo dos negócios. Uma oportunidade para demonstrar suas inquietudes e sua visão de negócio.

Ao concluir este programa, a TECH ajuda o aluno a mostrar ao mundo o seu talento.



Contexto Multicultural

Ao estudar na TECH, o aluno irá desfrutar de uma experiência única. Estudará em um contexto multicultural. Em um curso com visão global, através do qual poderá aprender sobre a forma de trabalhar em diferentes partes do mundo, reunindo as informações mais atuais que melhor se adaptam à sua ideia de negócio.

A TECH conta com alunos de mais de 200 nacionalidades.

A TECH prima pela excelência e, para isso, conta com uma série de características que a tornam uma universidade única:



Análise

A TECH explora o lado crítico do aluno, sua capacidade de questionar as coisas, suas habilidades interpessoais e de resolução de problemas.



Excelência acadêmica

A TECH coloca à disposição do aluno a melhor metodologia de aprendizagem online. A universidade combina o método Relearning (a metodologia de aprendizagem de pós-graduação mais bem avaliada internacionalmente) com o Estudo de Caso. Tradição e vanguarda em um equilíbrio desafiador, com o itinerário acadêmico mais rigoroso.



Economia de escala

A TECH é a maior universidade online do mundo. Conta com um portfólio de mais de 10.000 cursos de pós-graduação. E na nova economia, **volume + tecnologia = preço disruptivo**. Dessa forma, garantimos que estudar não seja tão caro quanto em outra universidade.



Aprenda com os melhores

Em sala de aula, a equipe de professores da TECH explica o que os levou ao sucesso em suas empresas, trabalhando a partir de um contexto real, animado e dinâmico. Professores que se envolvem ao máximo para oferecer uma capacitação de qualidade, permitindo que o aluno cresça profissionalmente e se destaque no mundo dos negócios.

Professores de 20 nacionalidades diferentes.



Na TECH você terá acesso aos estudos de casos mais rigorosos e atuais do mundo acadêmico"

03

Por que o nosso programa?

Fazer o programa de estudos da TECH significa multiplicar suas chances de alcançar o sucesso profissional na alta gestão empresarial.

É um desafio que requer esforço e dedicação, mas que abre as portas para um futuro promissor. O aluno irá aprender com a melhor equipe de professores e através da mais flexível e inovadora metodologia educacional.



“

Contamos com um corpo docente de prestígio e o conteúdo mais completo do mercado, o que nos permite oferecer a você uma capacitação do mais alto nível acadêmico”

Este curso irá proporcionar diversas vantagens profissionais e pessoais, entre elas:

01

Dar um impulso definitivo na carreira do aluno

Ao estudar na TECH, o aluno será capaz de assumir o controle do seu futuro e desenvolver todo o seu potencial. Ao concluir este programa, o aluno irá adquirir as habilidades necessárias para promover uma mudança positiva em sua carreira em um curto espaço de tempo.

70% dos participantes desta capacitação alcançam uma mudança profissional positiva em menos de 2 anos.

02

Desenvolver uma visão estratégica e global da empresa

A TECH oferece uma visão aprofundada sobre gestão geral, permitindo que o aluno entenda como cada decisão afeta as diferentes áreas funcionais da empresa.

Nossa visão global da empresa irá melhorar sua visão estratégica.

03

Consolidar o aluno na gestão empresarial

Estudar na TECH significa abrir as portas para um cenário profissional de grande importância, para que o aluno possa se posicionar como um gestor de alto nível, com uma ampla visão do ambiente internacional.

Você irá trabalhar mais de 100 casos reais de alta gestão.

04

Você irá assumir novas responsabilidades

Durante o programa de estudos, serão apresentadas as últimas tendências, avanços e estratégias, para que os alunos possam desenvolver seu trabalho profissional em um ambiente que está em constante mudança.

45% dos alunos são promovidos dentro da empresa que trabalham.

05

Acesso a uma poderosa rede de contatos

A TECH conecta seus alunos para maximizar as oportunidades. Alunos com as mesmas inquietudes e desejo de crescer. Assim, será possível compartilhar parceiros, clientes ou fornecedores.

Você irá encontrar uma rede de contatos essencial para o seu desenvolvimento profissional.

06

Desenvolver projetos empresariais de forma rigorosa

O aluno irá adquirir uma visão estratégica aprofundada que irá ajudá-lo a desenvolver seu próprio projeto, levando em conta as diferentes áreas da empresa.

20% dos nossos alunos desenvolvem sua própria ideia de negócio.

07

Melhorar *soft skills* e habilidades de gestão

A TECH ajuda o aluno a aplicar e desenvolver os conhecimentos adquiridos e melhorar suas habilidades interpessoais para se tornar um líder que faz a diferença.

Melhore as suas habilidades de comunicação e liderança e impulsiona a sua carreira.

08

Fazer parte de uma comunidade exclusiva

O aluno fará parte de uma comunidade de gestores de elite, grandes empresas, renomadas instituições e profissionais qualificados procedentes das universidades mais prestigiadas do mundo: a comunidade TECH Universidade Tecnológica.

Oferecemos a você a oportunidade de se especializar com uma equipe de professores internacionalmente reconhecida.

04

Objetivos

Conhecer o funcionamento do Big Data e da inteligência artificial permitirá que você trabalhe com um dos processos mais interessantes e relevantes do contexto industrial nos últimos tempos. Uma aprendizagem intensiva que lhe dará domínio dos principais desenvolvimentos nesse campo, o que permitirá que você exerça sua profissão com a mais alta qualidade e profissionalismo.



“

Ofereça à sua empresa os desenvolvimentos mais atualizados e inovadores no panorama atual no contexto do uso de Big Data e Inteligência Artificial”

Na TECH, os objetivos dos alunos são os nossos objetivos.
Trabalhamos juntos para alcançá-los.

Este Curso de Big Data e Inteligência Artificial lhe capacitará para:

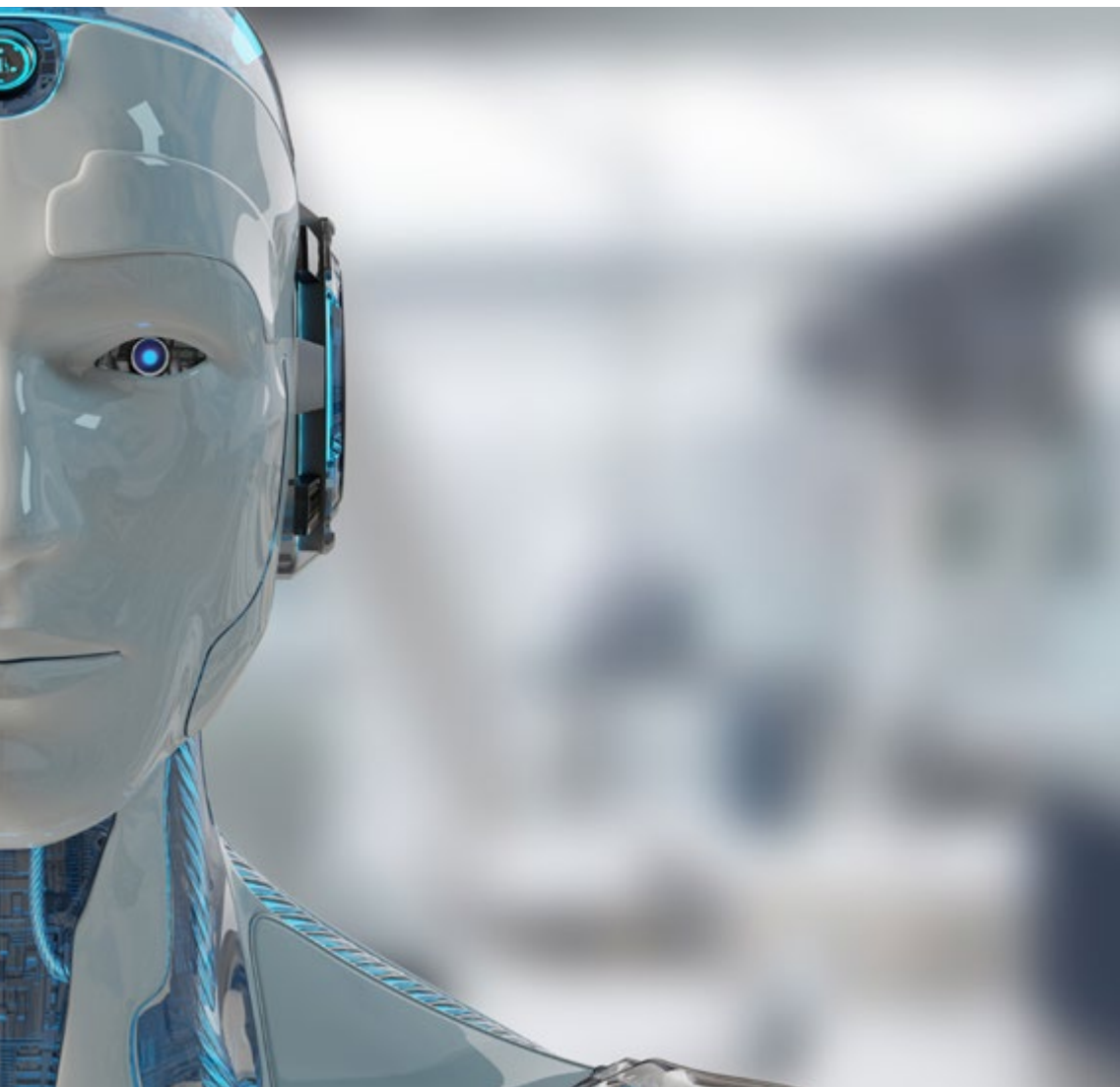
01

Aprofundar o conhecimento dos princípios fundamentais da inteligência artificial

02

Para alcançar o domínio das técnicas e ferramentas desta tecnologia (machine learning/ deep learning)





03

Obter um conhecimento prático de uma das aplicações mais difundidas, como os Chatbots e os assistentes virtuais

04

Adquirir conhecimento das diferentes aplicações transversais que esta tecnologia tem em todos os campos

05

Estrutura e conteúdo

Um programa interessante feito sob medida para o profissional que é ministrado em um formato 100% online para permitir que os alunos escolham o horário e o local que melhor se adapte à sua disponibilidade, horários e interesses. Com todos os desenvolvimentos que você precisa estudar e aplicar para obter os melhores resultados no uso da computação quântica aplicada ao Blockchain.

Um programa que tem como objetivo ser uma experiência única e estimulante que estabelece as bases para o sucesso como gestor de projetos.

O programa mais completo.



“

Uma visão geral completa de todos os aspectos desse campo complexo, analisada e explicada de forma clara pelos melhores profissionais do setor”

Plano de estudo

O Curso de Big Data e Inteligência Artificial da TECH - Universidade Tecnológica é um programa intensivo atualizado para a realidade atual do mercado e as novas necessidades em termos de digitalização e automação, gestão de crises e incorporação de novas tecnologias exponenciais e emergentes.

Durante o Curso, não apenas o estudo teórico das possibilidades da Internet das Coisas será aprofundado, mas também serão realizadas práticas reais com diferentes tecnologias.

Durante 150 horas de estudo, o aluno analisará uma infinidade de casos práticos através do trabalho individual, o que lhe permitirá adquirir as habilidades necessárias para desenvolver-se com sucesso em sua prática diária. É, portanto, uma verdadeira imersão em situações reais de negócios.

Este programa aborda detalhadamente as diferentes áreas de uma empresa, cuja finalidade é proporcionar aos profissionais em compreensão da gestão de projetos, partindo de uma perspectiva estratégica e inovadora.

Um plano criado especialmente para os alunos, com foco em seu aprimoramento profissional e na preparação para alcançar a excelência no campo da administração e da gestão de negócios. Um programa que compreende suas necessidades e as de sua empresa através de conteúdo inovador baseado nas últimas tendências, e apoiado pela melhor metodologia educacional e uma faculdade excepcional, que lhe dará as habilidades para resolver situações críticas de forma criativa e eficiente.

O programa tem uma duração de 6 Semanas e está dividido em 1 módulo:

Módulo 1

Big data e inteligência artificial



Onde, quando e como é ensinado

A TECH Ihe oferece a possibilidade de realizar este Curso de Big Data e Inteligência Artificial, completamente online. Durante os 6 Semanas de capacitação você poderá acessar todo o conteúdo deste programa a qualquer momento, o que Ihe permite gerenciar o seu tempo de estudo.

Uma experiência de capacitação única, fundamental e decisiva para impulsionar seu crescimento profissional.

Módulo 1. Big data e inteligência artificial

1.1. Princípios fundamentais de Big Data

- 1.1.1. Big Data e Inteligência Artificial
- 1.1.2. Ferramentas para trabalhar com Big Data e Inteligência Artificial

1.2. Mineração e armazenamento de dados

- 1.2.1. A mineração de dados. Limpeza e padronização
- 1.2.2. Extração de informações, tradução automática, análise de sentimentos, etc
- 1.2.3. Tipos de armazenamento de dados

1.3. Aplicações de ingestão de dados

- 1.3.1. Princípios de ingestão de dados
- 1.3.2. Tecnologias de ingestão de dados para atender às necessidades comerciais

1.4. Visualização de dados

- 1.4.1. A importância da visualização dos dados
- 1.4.2. Ferramentas para realizá-lo: Tableau, D3, matplotlib (Python), Shiny®

1.5. Aprendizagem de máquina (Machine Learning)

- 1.5.1. Entendemos o Machine Learning
- 1.5.2. Aprendizagem supervisionada e não supervisionada
- 1.5.3. Tipos de algoritmos

1.6. Redes Neurais (Deep Learning)

- 1.6.1. Rede neural: Partes e funcionamento
- 1.6.2. Tipos de redes: CNN, RNN
- 1.6.3. Aplicações de redes neurais; reconhecimento de imagens e interpretação de linguagem natural
- 1.6.4. Redes de textos generativos: LSTM

1.7. Reconhecimento da linguagem natural

- 1.7.1. PLN (Processamento de linguagem natural)
- 1.7.2. Técnicas avançadas de PLN: Word2vec, Doc2vec

1.8. Chatbots e assistentes virtuais

- 1.8.1. Tipos de assistentes: assistentes de voz e texto
- 1.8.2. Partes fundamentais para o desenvolvimento de um assistente: Intenções, entidades e fluxo de diálogo
- 1.8.3. Integração Web, Slack, Whatsapp, Facebook...
- 1.8.4. Ferramentas de desenvolvimento de assistentes: dialog Flow, Watson Assistant

1.9. Emoções, criatividade e personalidade na IA

- 1.9.1. Entendemos como detectar emoções através de algoritmos
- 1.9.2. Criar uma personalidade: linguagem, expressões e conteúdo

1.10. O futuro da inteligência artificial

1.11. Reflexões



“

Um programa de capacitação abrangente e multidisciplinar que permitirá que você se destaque em sua carreira, seguindo os últimos avanços no campo da transformação digital e da Indústria 4.0”

06

Metodologia

Este curso oferece uma maneira diferente de aprender. Nossa metodologia é desenvolvida através de um modo de aprendizagem cíclico: o **Relearning**. Este sistema de ensino é utilizado, por exemplo, nas faculdades de medicina mais prestigiadas do mundo e foi considerado um dos mais eficazes pelas principais publicações científicas, como o *New England Journal of Medicine*.





“

Descubra o Relearning, um sistema que abandona a aprendizagem linear convencional para realizá-la através de sistemas de ensino cíclicos: uma forma de aprendizagem que se mostrou extremamente eficaz, especialmente em disciplinas que requerem memorização”

A Escola de Negócios da TECH utiliza o Estudo de Caso para contextualizar todo o conteúdo

Nosso programa oferece um método revolucionário para desenvolver as habilidades e o conhecimento. Nosso objetivo é fortalecer as competências em um contexto de mudança, competitivo e altamente exigente.

“

Com a TECH você irá experimentar uma forma de aprender que está revolucionando as bases das universidades tradicionais em todo o mundo”



Nosso programa prepara você para enfrentar novos desafios em ambientes incertos e alcançar o sucesso em sua carreira.



Um método de aprendizagem inovador e diferente

Este curso da TECH é um programa de ensino intensivo, criado do zero, que propõe ao gerente os desafios e as decisões mais exigentes nesta área, em âmbito nacional ou internacional. Através desta metodologia, o crescimento pessoal e profissional é impulsionado, sendo este um passo decisivo para alcançar o sucesso. O método do caso, técnica que forma a base deste conteúdo, garante que a realidade econômica, social e empresarial mais atual seja seguida.

“ *Você aprenderá, através de atividades de colaboração e casos reais, a resolver situações complexas em ambientes reais de negócios”*

Nosso programa prepara você para enfrentar novos desafios em ambientes incertos e alcançar o sucesso em sua carreira.

O método do caso é o sistema de aprendizagem mais utilizado nas principais escolas de negócios do mundo, desde que elas existem. Desenvolvido em 1912 para que os estudantes de Direito não aprendessem a lei apenas com base no conteúdo teórico, o método do caso consistia em apresentar-lhes situações realmente complexas para que tomassem decisões conscientes e julgassem a melhor forma de resolvê-las. Em 1924 foi estabelecido como o método de ensino padrão em Harvard.

Em uma determinada situação, o que um profissional deveria fazer? Esta é a pergunta que abordamos no método do caso, um método de aprendizagem orientado para a ação. Ao longo do programa, os alunos irão se deparar com diversos casos reais. Terão que integrar todo o seu conhecimento, pesquisar, argumentar e defender suas ideias e decisões.

Metodologia Relearning

A TECH utiliza de maneira eficaz a metodologia do estudo de caso com um sistema de aprendizagem 100% online, baseado na repetição, combinando elementos didáticos diferentes em cada aula.

Potencializamos o Estudo de Caso com o melhor método de ensino 100% online: o Relearning.

Nosso sistema online lhe permitirá organizar seu tempo e ritmo de aprendizagem, adaptando-os ao seu horário. Você poderá acessar o conteúdo a partir de qualquer dispositivo, fixo ou móvel, com conexão à Internet.

Na TECH você aprenderá através de uma metodologia de vanguarda, desenvolvida para capacitar os profissionais do futuro. Este método, na vanguarda da pedagogia mundial, se chama Relearning.

Nossa escola de negócios é uma das únicas que possui a licença para usar este método de sucesso. Em 2019 conseguimos melhorar os níveis de satisfação geral de nossos alunos (qualidade de ensino, qualidade dos materiais, estrutura dos cursos, objetivos, entre outros) com relação aos indicadores da melhor universidade online.



No nosso programa, a aprendizagem não é um processo linear, ela acontece em espiral (aprender, desaprender, esquecer e reaprender). Portanto, combinamos cada um desses elementos de forma concêntrica. Esta metodologia já capacitou mais de 650 mil graduados universitários com um sucesso sem precedentes em áreas tão diversas como bioquímica, genética, cirurgia, direito internacional, habilidades gerenciais, ciências do esporte, filosofia, direito, engenharia, jornalismo, história ou mercados e instrumentos financeiros. Tudo isso em um ambiente altamente exigente, com um corpo discente com um perfil socioeconômico médio-alto e uma média de idade de 43,5 anos.

O Relearning permitirá uma aprendizagem com menos esforço e mais desempenho, fazendo com que você se envolva mais em sua especialização, desenvolvendo o espírito crítico e sua capacidade de defender argumentos e contrastar opiniões: uma equação de sucesso.

A partir das últimas evidências científicas no campo da neurociência, sabemos como organizar informações, ideias, imagens, memórias, mas sabemos também que o lugar e o contexto onde aprendemos algo é fundamental para nossa capacidade de lembrá-lo e armazená-lo no hipocampo, para mantê-lo em nossa memória a longo prazo.

Desta forma, no que se denomina Neurocognitive context-dependent e-learning, os diferentes elementos do nosso programa estão ligados ao contexto onde o aluno desenvolve sua prática profissional.



Neste programa, oferecemos o melhor material educacional, preparado especialmente para os profissionais:



Material de estudo

Todo o conteúdo foi criado especialmente para o curso pelos especialistas que irão ministrá-lo, o que faz com que o desenvolvimento didático seja realmente específico e concreto.

Posteriormente, esse conteúdo é adaptado ao formato audiovisual, para criar o método de trabalho online da TECH. Tudo isso, com as técnicas mais inovadoras que proporcionam alta qualidade em todo o material que é colocado à disposição do aluno.



Masterclasses

Há evidências científicas sobre a utilidade da observação de terceiros especialistas.

O "Learning from an expert" fortalece o conhecimento e a memória, além de gerar segurança para a tomada de decisões difíceis no futuro



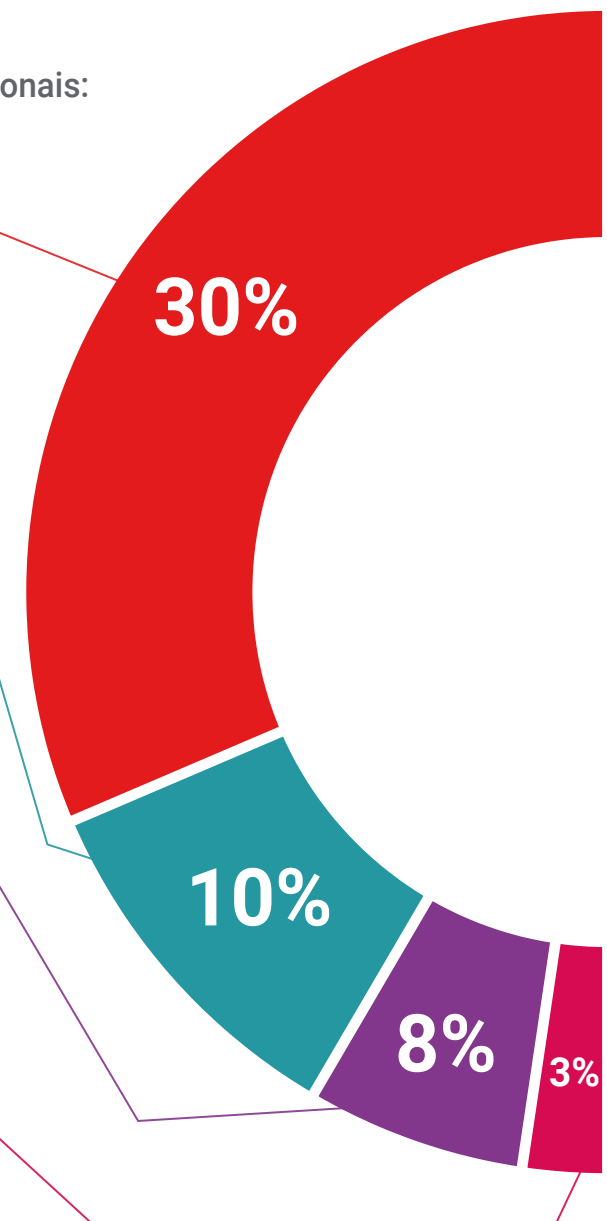
Práticas de habilidades gerenciais

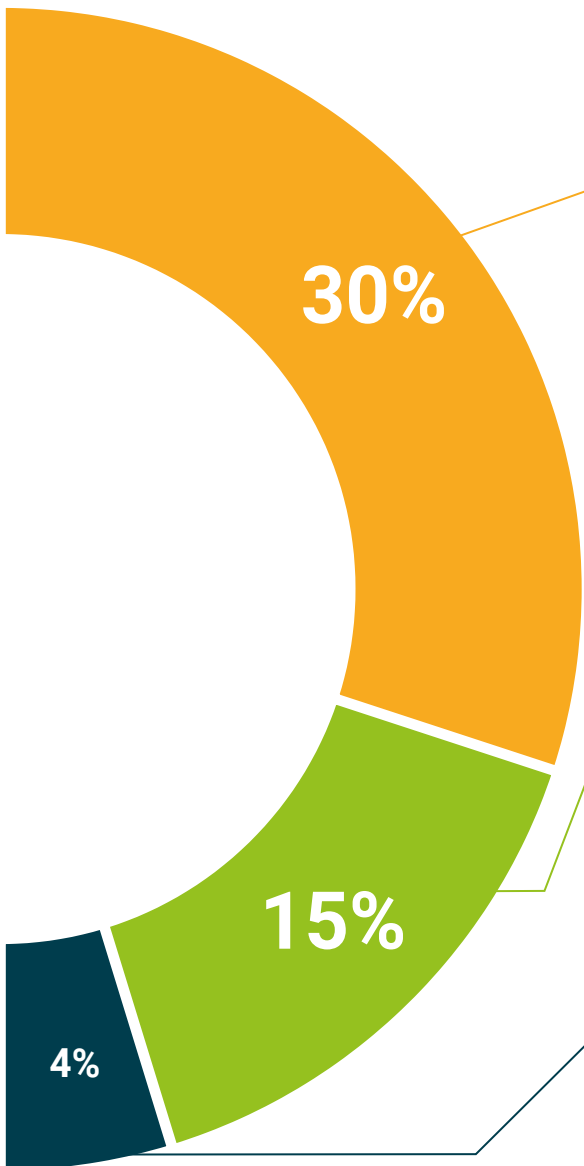
Serão realizadas atividades para desenvolver as competências gerenciais específicas em cada área temática. Práticas e dinâmicas para adquirir e ampliar as competências e habilidades que um gestor precisa desenvolver no contexto globalizado em que vivemos.



Leituras complementares

Artigos recentes, documentos de consenso e diretrizes internacionais, entre outros. Na biblioteca virtual da TECH o aluno terá acesso a tudo o que for necessário para complementar a sua capacitação.





Estudos de caso

Os alunos irão completar uma seleção dos melhores estudos de caso escolhidos especialmente para esta capacitação. Casos apresentados, analisados e orientados pelos melhores especialistas da alta gestão do cenário internacional.



Resumos interativos

A equipe da TECH apresenta o conteúdo de forma atraente e dinâmica através de pílulas multimídia que incluem áudios, vídeos, imagens, gráficos e mapas conceituais para consolidar o conhecimento.

Este sistema exclusivo de capacitação por meio da apresentação de conteúdo multimídia foi premiado pela Microsoft como "Caso de sucesso na Europa"



Testing & Retesting

Avaliamos e reavaliamos periodicamente o conhecimento do aluno ao longo do programa, através de atividades e exercícios de avaliação e autoavaliação, para que possa comprovar que está alcançando seus objetivos.



07

Perfil dos nossos alunos

Este programa da TECH é destinado a profissionais que desejam atualizar seus conhecimentos na área tecnológica, descobrir novas formas de inovar e avançar em sua carreira profissional.

A diversidade de participantes com diferentes perfis acadêmicos e de múltiplas nacionalidades compõe a abordagem multidisciplinar deste programa.



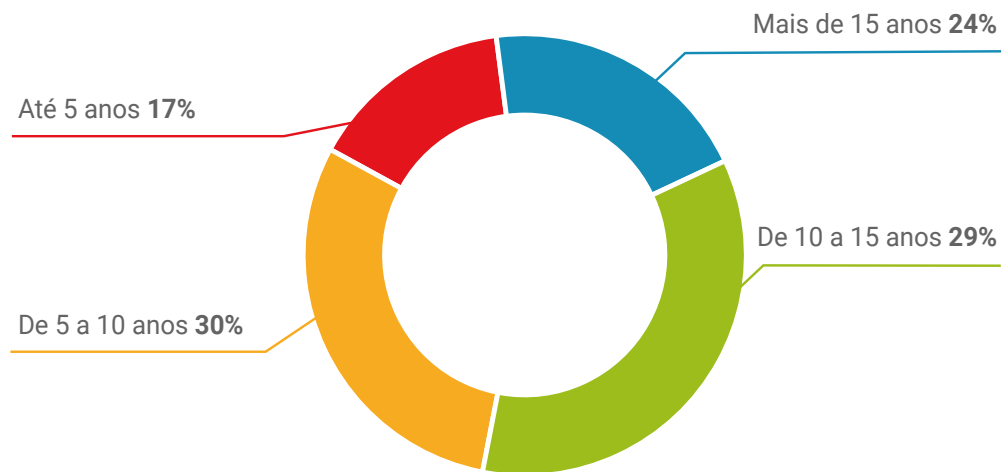
“

Alcance um nível mais elevado de competência e aproveite os benefícios do Big Data e do uso da inteligência artificial nos processos de negócios mais competitivos”

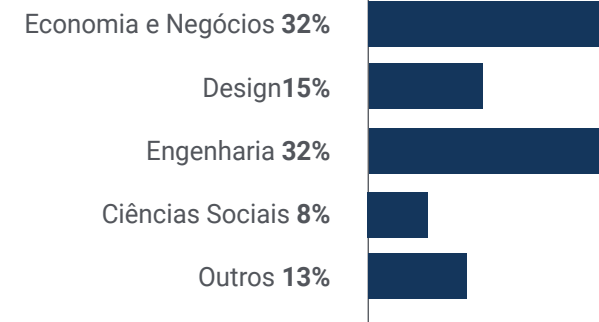
Média de idade

Entre **35** e **45** anos

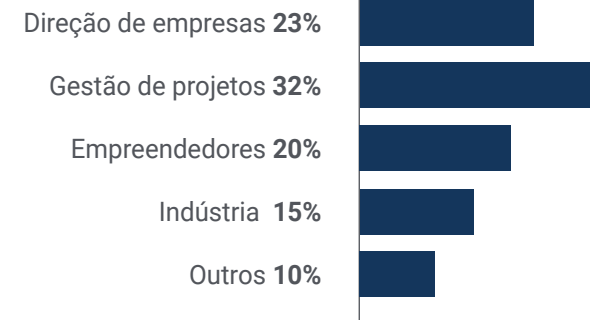
Anos de experiência



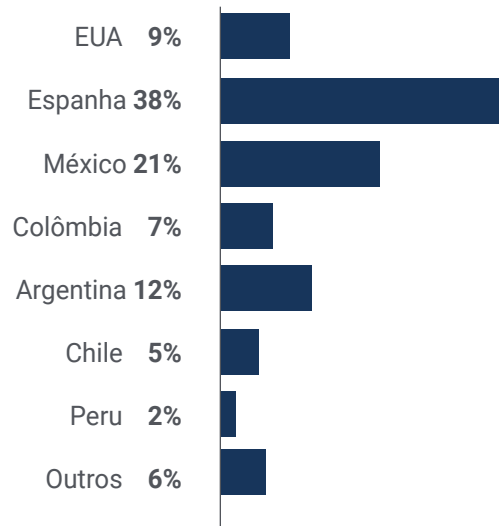
Formação



Perfil acadêmico



Distribuição geográfica



Mario González Reina

CEO

"A chegada da inteligência artificial aos processos de produção da minha empresa foi uma revolução. Sua complexidade, no entanto, não era fácil de gerenciar. Agora, com este curso, dei um grande passo para assumir a liderança no controle desse processo. Estou muito satisfeito"

08

Direção do curso

Os especialistas com experiência em inteligência artificial deste programa, são profissionais que dominam, além da parte teórica e prática, o ensino online. Por meio de seu conhecimento direto desse campo de trabalho, eles fornecerão aos alunos conhecimento e aspectos práticos sobre essa intervenção altamente interessante. Desta forma, os professores da TECH compilaram as informações mais atualizadas sobre este assunto, a fim de oferecê-las a seus alunos de forma fiel e didática.



“

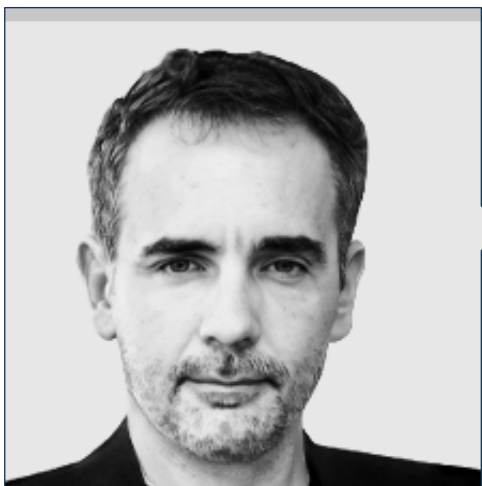
Um Curso de alto impacto que transformará a aprendizagem em competências e permitirá que você adquira a visão mais ampla e imediata das formas e dos processos de aplicação de Big Data e Inteligência Artificial”

Direção



Sr. Pablo Segovia Escobar

- Engenheiro Industrial, Profissional de Gerenciamento de Projetos (PMP) pelo Instituto de Gerenciamento de Programas (PMI)
- Mestrado em Administração e Gestão de Empresas
- Pós-graduação em Função de Gestão Estratégica
- Gestor de vendas e Program Manager com ampla experiência (mais de 12 anos) em gestão de projetos
- Atualmente, ele é gestor comercial da área de Aftermarket e Indústria 4.0 aplicada ao suporte de sistemas na Indra



Sr. Pedro Diezma López

- Empreendedor, escritor, palestrante do TEDx e especialista em tecnologias emergentes e exponenciais
- Fundador das empresas de tecnologia Acuilae (Inteligência Artificial), Etyka e Zerintia Technologies
- Prêmio "Melhor Iniciativa" em eHealth 2017 e "Melhor Solução Tecnológica" para segurança no trabalho 2018
- Um dos maiores especialistas do mundo (Fonte: Onalytica) em Wearable Technology e Internet of Things



Professores

Sra. Cristina Sánchez López

- ◆ Formada em Estatísticas pela Universidade Complutense de Madri
- ◆ Mestrado em Data Science
- ◆ 20 anos de experiência como TI (Engenheira de Software) para o Grupo Accenture em grandes clientes, como Banco de Santander, BBVA, Endesa ou Barclays Bank.
- ◆ CEO e fundadora da Acuilae e ETHYKA



Este curso é a grande experiência profissional que você estava procurando”

09

Impacto para a sua carreira

A TECH Universidade Tecnológica é consciente de que realizar um programa com estas características representa para o aluno um grande investimento financeiro, profissional e, é claro, pessoal. O objetivo final ao realizar este grande esforço é alcançar o crescimento profissional. E Isto é possível graças a um programa académico que oferece a melhor oferta educacional atual nesta área. Um programa elaborado para apoiar aos alunos a desenvolver as habilidades requeridas para obter sucesso neste campo.



“

Uma nova maneira de crescer, com uma metodologia de alta qualidade em um processo de aprendizagem único em seu setor”

Você está pronto para dar um salto? Um excelente crescimento profissional espera por você.

O Curso de Big Data e Inteligência Artificial da TECH - Universidade Tecnológica é um programa intensivo e de alto valor que visa aprimorar as habilidades profissionais dos alunos em uma área de ampla competência. É sem dúvida uma oportunidade única para melhorar profissionalmente, mas também pessoalmente, pois envolve esforço e dedicação.

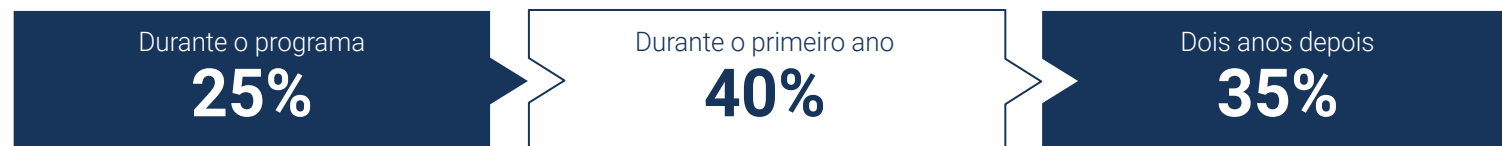
Se você quer se superar, realizar uma mudança profissional positiva e se relacionar com os melhores, a TECH é o lugar certo para você.

Gerar mudanças positivas

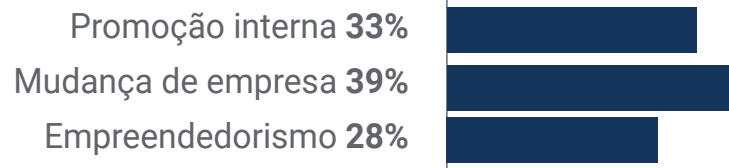
Um programa com um elevado nível acadêmico que conduzirá sua carreira ao sucesso.

Este Curso permitirá que os alunos adquiram as habilidades necessárias para fazer uma mudança radical em suas carreiras.

Momento da mudança



Tipo de mudança



Melhoria dos salários

A conclusão deste programa significa um aumento salarial anual de mais de **25,22%** para nossos alunos



10

Benefícios para a sua empresa

Este programa contribui para elevar o talento da organização ao seu potencial máximo, desenvolvendo líderes de alto nível.

Participar deste programa é uma oportunidade única de acessar uma poderosa rede de contatos, onde poderá encontrar futuros parceiros profissionais, clientes ou fornecedores.





“

Um programa de grande valor acadêmico que será um divisor de águas em sua forma de trabalhar”

Desenvolver e reter o talento nas empresas é o melhor investimento a longo prazo.

01

Crescimento do talento e do capital intelectual

O profissional irá proporcionar à empresa novos conceitos, estratégias e perspectivas que poderão gerar mudanças relevantes na organização.

02

Retenção de gestores de alto potencial para evitar a evasão de talentos

Esse programa fortalece o vínculo entre empresa e profissional e abre novos caminhos para o crescimento profissional dentro da companhia.

03

Construindo agentes de mudança

Ser capaz de tomar decisões em tempos de incerteza e crise, ajudando a organização a superar obstáculos.

04

Maiores possibilidades de expansão internacional

Graças a este programa, a empresa entrará em contato com os principais mercados da economia mundial.

05

Desenvolvimento de projetos próprios

O profissional poderá trabalhar em um projeto real ou desenvolver novos projetos na área de P&D ou desenvolvimento de negócio da sua empresa.

06

Aumento da competitividade

Este programa proporcionará aos profissionais as habilidades necessárias para assumir novos desafios e impulsionar a empresa.



11

Certificado

O Curso de Big Data e Inteligência Artificial garante, além da capacitação mais rigorosa e atualizada, acesso ao certificado do Curso emitido pela TECH Universidade Tecnológica



“

*Conclua este programa de estudos
com sucesso e receba seu certificado
sem sair de casa e sem burocracias”*

Este **Curso de Big Data e Inteligência Artificial** conta com o conteúdo mais completo e atualizado do mercado.

Uma vez aprovadas as avaliações, o aluno receberá por correio o certificado* correspondente ao título de **Curso** emitido pela **TECH Universidade Tecnológica**.

O certificado emitido pela **TECH Universidade Tecnológica** expressará a qualificação obtida no Curso, atendendo aos requisitos normalmente exigidos pelas bolsas de empregos, concursos públicos e avaliação de carreira profissional.

Título: **Curso de Big Data e Inteligencia Artificial**

N.º de Horas Oficiais: **150h**.



*Apostila de Haia: Caso o aluno solicite que seu certificado seja apostilado, a TECH EDUCATION providenciará a obtenção do mesmo a um custo adicional.



Curso

Big Data e Inteligência Artificial

- » Modalidade: online
- » Duração: 6 semanas
- » Certificado: TECH Universidade Tecnológica
- » Dedicção: 16h/semana
- » Horário: no seu próprio ritmo
- » Provas: online

Curso

Big Data e Inteligência Artificial