

# Executive Master

## Criação e Empreendedorismo na Empresa Digital

M C E E D



## Executive Master

### Criação e Empreendedorismo na Empresa Digital

- » Modalidade: online
- » Duração: 12 meses
- » Certificação: TECH Global University
- » Créditos: 60 ECTS
- » Horário: ao seu próprio ritmo
- » Exames: online
- » Indicado para: Licenciados e profissionais na área das Ciências Empresariais,  
que desejem aprofundar os seus conhecimentos neste campo

Acesso ao site: [www.techtute.com/pt/escola-de-negocios/executive-master/executive-master-criacao-empreendedorismo-empresa-digital](http://www.techtute.com/pt/escola-de-negocios/executive-master/executive-master-criacao-empreendedorismo-empresa-digital)

# Índice

01

Boas-vindas

---

*pág. 4*

02

Porquê estudar na TECH?

---

*pág. 6*

03

Porquê o nosso programa?

---

*pág. 10*

04

Objetivos

---

*pág. 14*

05

Direção do curso

---

*pág. 18*

06

Competências

---

*pág. 24*

07

Estrutura e conteúdo

---

*pág. 30*

08

Metodologia

---

*pág. 40*

09

O perfil dos nossos alunos

---

*pág. 48*

10

Impacto na sua carreira

---

*pág. 52*

11

Benefícios para a sua  
empresa

---

*pág. 56*

12

Certificação

---

*pág. 60*

# 01

# Boas-vindas

Não é segredo que nos movemos num mundo completamente digitalizado. Todas as nossas atividades, desde as mais quotidianas às estritamente profissionais, foram afetadas pelos processos de digitalização, criando uma necessidade de educação e cultura digital na sociedade. Mas no caso dos empreendedores, a aquisição de competências digitais é ainda mais necessária para lhes permitir enfrentar os novos desafios dos mercados atuais. Por esta razão, este programa abrangente da TECH aborda uma necessidade de especialização que se enraizou nos últimos anos, em que a gestão empresarial se está a afastar da sua faceta mais tradicional para se concentrar na web e nos ambientes digitais. Fá-lo dotando os profissionais das competências e aptidões que lhes permitirão conceber, criar e gerir empresas na esfera digital, adquirindo um conhecimento profundo de todos os meandros deste setor e assegurando o sucesso futuro da nova organização.



Executive Master em Criação e Empreendedorismo na Empresa Digital.  
TECH Global University



“

*A TECH coloca nas suas mãos o mais completo compêndio de conteúdos do setor com um único objetivo: capacitá-lo para o sucesso do seu empreendedorismo digital”*

02

# Porquê estudar na TECH?

A TECH é a maior escola de gestão do mundo, 100% online. É uma Escola de Gestão de elite, com um modelo dos mais elevados padrões académicos. Um centro internacional de ensino de alto desempenho e de competências intensivas de gestão.



“

*A TECH é uma universidade na vanguarda da tecnologia, que coloca todos os seus recursos à disposição do estudante para o ajudar a alcançar o sucesso empresarial"*

## Na TECH Global University



### Inovação

A universidade oferece um modelo de aprendizagem em linha que combina a mais recente tecnologia educacional com o máximo rigor pedagógico. Um método único com o mais alto reconhecimento internacional que fornecerá as chaves para o estudante se desenvolver num mundo em constante mudança, onde a inovação deve ser a aposta essencial de qualquer empresário.

*"Caso de Sucesso Microsoft Europa"* por incorporar um sistema multi-vídeo interativo inovador nos programas.



### As exigências mais altas

O critério de admissão da TECH não é económico. Não é necessário fazer um grande investimento para estudar nesta universidade. No entanto, para se formar na TECH, serão testados os limites da inteligência e capacidade do estudante. Os padrões académicos desta instituição são muito elevados...

**95%**

**dos estudantes do TECH completam com sucesso os seus estudos**



### Networking

Profissionais de todo o mundo participam na TECH, para que os estudantes possam criar uma grande rede de contactos que será útil para o seu futuro.

**+100.000**

**gestores formados todos os anos**

**+200**

**nacionalidades diferentes**



### Empowerment

O estudante vai crescer de mãos dadas com as melhores empresas e profissionais de grande prestígio e influência. A TECH desenvolveu alianças estratégicas e uma valiosa rede de contactos com os principais atores económicos dos 7 continentes.

**+500**

**acordos de colaboração  
com as melhores empresas**



### Talento

Este programa é uma proposta única para fazer sobressair o talento do estudante no ambiente empresarial. Uma oportunidade para dar a conhecer as suas preocupações e a sua visão de negócio.

A TECH ajuda os estudantes a mostrar o seu talento ao mundo no final deste programa.



### Contexto Multicultural

Ao estudar na TECH, os estudantes podem desfrutar de uma experiência única. Estudará num contexto multicultural. Num programa com uma visão global, graças ao qual poderá aprender sobre a forma de trabalhar em diferentes partes do mundo, compilando a informação mais recente que melhor se adequa à sua ideia de negócio.

Os estudantes da TECH provêm de mais de 200 nacionalidades.



A TECH procura a excelência e, para isso, tem uma série de características que a tornam uma universidade única:



### Análises

---

A TECH explora o lado crítico do aluno, a sua capacidade de questionar as coisas, a sua capacidade de resolução de problemas e as suas capacidades interpessoais.



### Excelência académica

---

A TECH oferece aos estudantes a melhor metodologia de aprendizagem on-line. A universidade combina o método *Relearning* (a metodologia de aprendizagem mais reconhecida internacionalmente) com Case Studies Tradição e vanguarda num equilíbrio difícil, e no contexto do itinerário académico mais exigente.



### Economia de escala

---

A TECH é a maior universidade online do mundo. Tem uma carteira de mais de 10.000 pós-graduações universitárias. E na nova economia, **volume + tecnologia = preço disruptivo**. Isto assegura que os estudos não são tão caros como noutra universidade.



### Aprenda com os melhores

---

A equipa docente da TECH explica na sala de aula o que os levou ao sucesso nas suas empresas, trabalhando num contexto real, animado e dinâmico. Professores que estão totalmente empenhados em oferecer uma especialização de qualidade que permita aos estudantes avançar nas suas carreiras e se destacar no mundo dos negócios.

Professores de 20 nacionalidades diferentes.



*Na TECH terá acesso aos estudos de casos mais rigorosos e atualizados no meio académico"*



03

# Porquê o nosso programa?

Realizar o programa da TECH significa multiplicar as suas hipóteses de alcançar sucesso profissional no campo da gestão de empresas de topo.

É um desafio que envolve esforço e dedicação, mas que abre a porta a um futuro promissor. Os estudantes aprenderão com o melhor corpo docente e com a metodologia educacional mais flexível e inovadora.



“

*Temos o corpo docente mais prestigiado  
e o programa mais completo do mercado,  
o que nos permite oferecer ensino do  
mais alto nível académico”*

Este programa trará uma multiplicidade de empregos e benefícios pessoais, incluindo os seguintes:

01

### **Dar um impulso definitivo à carreira do aluno**

Ao estudar na TECH, os estudantes poderão assumir o controlo do seu futuro e desenvolver todo o seu potencial. Com a conclusão deste programa adquirirá as competências necessárias para fazer uma mudança positiva na sua carreira num curto período de tempo.

*70% dos participantes desta especialização conseguem uma mudança positiva na sua carreira em menos de 2 anos.*

02

### **Desenvolver uma visão estratégica e global da empresa**

A TECH oferece uma visão aprofundada da gestão geral para compreender como cada decisão afeta as diferentes áreas funcionais da empresa.

*A nossa visão global da empresa irá melhorar a sua visão estratégica.*

03

### **Consolidar o estudante na gestão de empresas de topo**

Estudar na TECH significa abrir as portas a um panorama profissional de grande importância para que os estudantes se possam posicionar como gestores de alto nível, com uma visão ampla do ambiente internacional.

*Trabalhará em mais de 100 casos reais de gestão de topo.*

04

### **Assumir novas responsabilidades**

Durante o programa, são apresentadas as últimas tendências, desenvolvimentos e estratégias, para que os estudantes possam realizar o seu trabalho profissional num ambiente em mudança.

*45% dos alunos conseguem subir na carreira com promoções internas.*

05

### Acesso a uma poderosa rede de contactos

A TECH liga os seus estudantes em rede para maximizar as oportunidades. Estudantes com as mesmas preocupações e desejo de crescer. Assim, será possível partilhar parceiros, clientes ou fornecedores.

*Encontrará uma rede de contactos essencial para o seu desenvolvimento profissional.*

06

### Desenvolver projetos empresariais de uma forma rigorosa

O estudante terá uma visão estratégica profunda que o ajudará a desenvolver o seu próprio projeto, tendo em conta as diferentes áreas da empresa.

*20% dos nossos estudantes desenvolvem a sua própria ideia de negócio.*

07

### Melhorar soft skills e capacidades de gestão

A TECH ajuda os estudantes a aplicar e desenvolver os seus conhecimentos adquiridos e a melhorar as suas capacidades interpessoais para se tornarem líderes que fazem a diferença.

*Melhore as suas capacidades de comunicação e liderança e dê um impulso à sua profissão.*

08

### Ser parte de uma comunidade exclusiva

O estudante fará parte de uma comunidade de gestores de elite, grandes empresas, instituições de renome e professores qualificados das universidades mais prestigiadas do mundo: a comunidade TECH Global University.

*Damos-lhe a oportunidade de se especializar com uma equipa de professores de renome internacional.*

# 04 Objetivos

Os objetivos deste programa baseiam-se em aliviar as necessidades de capacitação extra dos profissionais das Ciências Empresariais no campo do empreendedorismo digital. Neste sentido, foi realisticamente estabelecido uma especialização completa e ótima para conduzir o estudante à excelência académica e para o encorajar a alcançar uma progressão eficiente na sua carreira profissional. Por todas estas razões, esta certificação será para o estudante uma jornada de crescimento pessoal e profissional que levará o estudante à mais alta qualidade na sua intervenção como especialista em criação de empresas digitais.





“

*Experiência internacional, compromisso ético e visão de negócio são algumas das características mais procuradas pelos gestores na era digital”*

**Os seus objetivos são os nossos objetivos.**

**Trabalhamos em conjunto para o ajudar a alcançá-los.**

O Executive Master em Criação e Empreendedorismo na Empresa Digital prepara o aluno para:

01

Conhecer a forma correta de administrar e gerir empresas de todas as dimensões e setores.

02

Compreender em profundidade o que são as Tecnologias de Informação e Comunicação e a sua implicação nas organizações de hoje.

03

Saber como trabalhar com vários tipos de TIC

04

Aprender a conduzir uma boa gestão empresarial em empresas de todos os tamanhos e setores

05

Saber como trabalhar com sistemas de gestão de informação



06

Entender os fundamentos da gestão empresarial a nível estratégico

08

Entender o funcionamento do panorama empresarial no mundo digital

09

Conhecer os fundamentos da administração de empresas a partir da descrição dos seus elementos, do seu ambiente, função e organização

07

Conhecer em profundidade os fundamentos do Marketing digital nas empresas atuais

10

Ter os elementos necessários para uma tomada de decisão assertiva



11

Compreender o campo da gestão e administração

12

Identificar a relação da gestão de topo com a empresa

13

Compreender as principais funções do conselho de administração com a empresa





14

Adquirir uma visão global do processo administrativo e aplicá-lo no âmbito das suas funções laborais

15

Analisar a importância de ter iniciativa para o empreendedorismo empresarial

16

Compreender o papel preponderante da inovação como diferenciador para o estabelecimento de planos de negócio



# 05

## Direção do curso

Este programa académico conta com o corpo docente mais especializado do mercado educativo atual. São especialistas seleccionados pela TECH para desenvolver todo o itinerário. Desta forma, com base na sua própria experiência e nas mais recentes evidências, conceberam os conteúdos mais actuais que oferecem uma garantia de qualidade numa matéria tão relevante.



“

*A TECH oferece-lhe o corpo docente mais especializado na área de estudo. Inscreva-se já e desfrute da qualidade que merece”.*

## Diretor Internacional Convidado

Reconhecida entre os 35 Líderes Inovadores Globais com menos de 35 anos pela MIT Technology Review, Rebeca Hwang é uma figura proeminente no panorama empresarial internacional e no empreendedorismo. É conhecida pela sua **experiência, versatilidade e sucesso** no desenvolvimento de **investimentos de capital de risco**. Além disso, foi co-fundadora e parceira de **projetos empresariais** em diferentes países, como os Estados Unidos, México, Malásia, Coreia do Sul, Islândia e Peru.

Entre outras responsabilidades, Hwang é **Diretora do Centro de Empreendedorismo Global e Empresa Familiar Thunderbird**. Aqui, estabeleceu-se como uma líder empresarial influente. Para além disso, o seu papel como **Sócia-Gerente da Kalei Ventures**, uma empresa de investimento que se concentra em **startups tecnológicas** em fase inicial na **América Latina**, contribuiu para o crescimento e desenvolvimento de inúmeras empresas na região. Antes da Kalei, foi co-fundadora e CEO da **Rivet Ventures**, centrada em empresas lideradas por mulheres, destacando a importância da inclusão do género no empreendedorismo.

Para além das suas realizações empresariais, é uma **especialista prolífica** com **12 patentes** concedidas e **9 pendentes**. Também tem sido uma defensora apaixonada das **oportunidades de mudança** para as **empresas familiares**. A sua dedicação ao trabalho com as novas gerações de pequenos empresários no domínio da **tecnologia**, do **investimento em ativos alternativos** e do **empreendedorismo** faz dela uma verdadeira visionária no contexto empresarial contemporâneo.

Esteve também envolvida na fundação de organizações como a **Cleantech Open**, a **Startup Malaysia** e a **Startup Nations Summit**, que demonstram o seu empenho em apoiar empresas emergentes em todo o mundo. Além disso, a sua **colaboração** assídua com **várias iniciativas e comités**, bem como a sua experiência como oradora TED, sublinham a sua influência global.



## Sra. Hwang, Rebeca

---

- Diretora da Thunderbird School of Global Management da Universidade do Arizona, Phoenix, EUA.
- Empresária Especializada em Investimentos de Capital de Risco
- Inventora com 12 patentes concedidas e 9 pendentes.
- Colaborador académico na Universidade de Stanford
- Sócio-gerente da Kalei Ventures
- Diretora-geral da Rivet Ventures
- Cofundadora e Presidente da Startup YouNoodle
- Cofundadora da Cleantech Open
- Cofundadora da Startup Malaysia
- Cofundadora da Startup Nations Summit
- Membro de: Comité de Acesso ao Capital do Conselho EUA-México para o Empreendedorismo e a Inovação Conselho Global GEN da Kauffman Conselho Global do Fórum Económico Mundial sobre o Futuro da Migração

“

*Graças à TECH, poderá aprender com os melhores profissionais do mundo”*



# 06

# Competências

Ao aprovar as avaliações do Executive Master em Criação e Empreendedorismo na Empresa Digital, o profissional terá adquirido as competências necessárias para uma prática atualizada e de qualidade, baseada na metodologia didática mais inovadora.





“

*Este programa permitir-lhe-á  
adquirir as competências de que  
necessita para ser mais brilhante  
no seu trabalho diário"*

01

Analisar as diferentes estratégias que existem em Marketing digital e gerir campanhas deste tipo

02

Fomentar a inovação nas empresas de todos os setores

03

Poder conceber um plano de negócios desde o início, conhecendo os meios de financiamento disponíveis

04

Compreender as estratégias dos sistemas de informação para o bom funcionamento da empresa



05

Interpretar as características, funções e tipologias dos vários sistemas de tecnologias da informação

06

Intervir em cenários tecnológicos para o desenvolvimento de processos educativos adaptáveis ao novo contexto

07

Analisar as implicações do ambiente económico global para as empresas

08

Analisar diferentes estratégias de reestruturação de empresas





09

Capacitar ideias para o empreendedorismo na paisagem digital

10

Integrar as novas tecnologias de informação em ambientes virtuais para o desenvolvimento de processos de educativos em diferentes áreas

11

Adaptar-se ao novo contexto que implica a intervenção e o desenvolvimento da empresa digital





12

Identificar as variáveis a considerar na tomada de decisão empresarial

13

Gestão e administração de empresas do setor digital

07

# Estrutura e conteúdo

O plano de estudos deste Executive Master foi concebido e criado por uma equipa de especialistas na matéria para responder especificamente às necessidades dos profissionais das Ciências Empresariais. Este compêndio de conteúdos foi concebido com uma perspetiva centrada na aprendizagem aplicada, o que permitirá ao profissional intervir com sucesso através de uma visão ampla e ligada ao ambiente real da profissão. Assim, este programa tornar-se-á o principal ativo do estudante quando se trata de entrar com sucesso num mercado de trabalho que exige cada vez mais e mais profissionais no mercado do empreendedorismo digital.



“

*O programa mais completo do mercado  
com um único objetivo: especializar os  
melhores gestores de empresas digitais”*



## Plano de estudos

As formas de empreender, liderar e trabalhar no setor empresarial estão a mudar a passos largos. Atualmente, a criação de um negócio já não é o que era, basicamente porque já não é necessário ter um espaço físico definido para iniciar um negócio.

Com base nesta premissa, muitas pessoas são encorajadas a tornarem-se empresários porque, a priori, parece uma tarefa mais fácil, mas, embora o mundo digital ofereça muitas vantagens, se não for feito da forma correta, a nova organização estará condenada ao fracasso.

Tendo plena consciência disto, os profissionais da TECH conceberam este Executive Master muito completo em Criação e Empreendedorismo na Empresa Digital, que foi criado com o objetivo de formar profissionais empresariais para serem capazes de conceber, criar e gerir empresas no setor digital com maiores garantias de sucesso.

Ao longo deste programa académico, os estudantes analisarão uma multiplicidade de casos práticos que lhes permitirão obter uma compreensão profunda de como funciona o ambiente digital. Esta imersão completa em situações reais dar-lhe-á uma visão mais completa e eficaz do atual panorama empresarial a nível online, e ajudá-lo-á a compreender que o comportamento dos clientes em ambientes digitais é completamente diferente do das empresas tradicionais, pois nesta nova vertente as pessoas não estão à procura do produto, mas sim de experiências.

Este compêndio muito completo de conteúdos que a TECH coloca nas suas mãos foi concebido para ser ensinado em formato 100% digital. Só precisa de um dispositivo eletrónico com uma ligação à internet e tem acesso ao maior banco de informação imaginável. Além disso, ao ser online, o aluno decide quando, como e onde estudar, pelo que não terá de desistir do resto das suas atividades diárias para continuar a estudar.

Este programa tem a duração de 12 meses e é lecionado totalmente online.

**Módulo 1** Administração de empresas: introdução e organização

**Módulo 2** Introdução às TIC

**Módulo 3** Direção comercial I

**Módulo 4** Gestão de empresas

**Módulo 5** Estratégias de Marketing Digital

**Módulo 6** Tecnologia e informação na empresa digital

**Módulo 7** Criação e gestão de empresas no ambiente digital

**Módulo 8** Direção da inovação no ambiente digital



### Onde, quando e como são ministradas?

A TECH oferece a possibilidade de desenvolver este Executive Master em Criação e Empreendedorismo na Empresa Digital de forma completamente online. Durante os 12 meses da especialização, o aluno poderá aceder a todo o conteúdo deste programa em qualquer altura, o que lhe permitirá auto-gerir o seu tempo de estudo.

*Uma experiência educativa  
única, chave e decisiva  
para impulsionar o  
seu desenvolvimento  
profissional e progredir  
na sua carreira.*

## Módulo 1. Administração de empresas: introdução e organização

### 1.1. A empresa e os seus elementos

- 1.1.1. O conceito de empresa
- 1.1.2. Funções e classificações dos objetivos empresariais
- 1.1.3. Empreendedorismo
- 1.1.4. Tipos de empresa

### 1.2. A empresa como sistema

- 1.2.1. Conceitos de sistema
- 1.2.2. Os modelos
- 1.2.3. Subsistemas da empresa
- 1.2.4. Subsistema de valores

### 1.3. O ambiente da empresa

- 1.3.1. Ambiente e valor
- 1.3.2. Ambiente geral
- 1.3.3. Ambiente específico
- 1.3.4. Ferramentas de análise

### 1.4. A função de gestão

- 1.4.1. Conceitos básicos
- 1.4.2. O que é dirigir?
- 1.4.3. Tomada de decisões
- 1.4.4. A liderança

### 1.5. Planeamento empresarial

- 1.5.1. Plano empresarial
- 1.5.2. Elementos da planificação
- 1.5.3. Etapas
- 1.5.4. Ferramentas de planeamento

### 1.6. Controlo empresarial

- 1.6.1. Conceitos, tipos e terminologia
- 1.6.2. Controlo de gestão
- 1.6.3. Controlo da qualidade
- 1.6.4. Painéis de controlo integrais

### 1.7. A organização empresarial

- 1.7.1. Conceitos básicos
- 1.7.2. Estrutura organizativa
- 1.7.3. Dimensões culturais
- 1.7.4. Modelos estruturais

### 1.8. Direção de Recursos Humanos

- 1.8.1. Motivação
- 1.8.2. Recrutamento e seleção
- 1.8.3. Formação de pessoal
- 1.8.4. Avaliação do desempenho

### 1.9. Elementos do marketing e finanças

- 1.9.1. Conceito e etapas
- 1.9.2. Marketing e mercados
- 1.9.3. Marketing estratégico vs.
- 1.9.4. Relação e sinergias

## Módulo 2. Introdução às TIC

### 2.1. Sistemas de informação: características, função e tipologias

- 2.1.1. Introdução às TIC
- 2.1.2. Princípios
- 2.1.3. Características
- 2.1.4. Início
- 2.1.5. Vantagens e desvantagens
- 2.1.6. Tipologias
- 2.1.7. Tipologias de sistemas de informação
- 2.1.8. Processos empresariais

### 2.2. Sistemas de informação: influência, vantagem competitiva e estratégias baseadas em redes e web 2.0

- 2.2.1. Influência das TIC
- 2.2.2. Atualmente
- 2.2.3. Global
- 2.2.4. Vantagens competitivas
- 2.2.5. Estratégias baseadas na Web 2.0
- 2.2.6. Estratégias de redes

### 2.3. Tecnologias de Informação e Comunicação (TIC)

- 2.3.1. Componentes
- 2.3.2. Conceito
- 2.3.3. Tipos de componentes
- 2.3.4. Aplicações
- 2.3.5. Evolução das infraestruturas
- 2.3.6. História
- 2.3.7. Situação atual e desenvolvimento
- 2.3.8. A administração da infraestrutura das TIC
- 2.3.9. Impulsionadores
- 2.3.10. Administração

### 2.4. Tendências de Hardware

- 2.4.1. O hardware
- 2.4.2. Conceito
- 2.4.3. Evolução do hardware
- 2.4.4. Classificação de hardware e software
- 2.4.5. Tendências de Hardware
- 2.4.6. Processador de dados
- 2.4.7. Aceleração dos processos
- 2.4.8. Armazenamento dos dados tratados
- 2.4.9. Visualização gráfica

<b>2.5. Integração de plataformas de processamento e telecomunicações</b> 2.5.1. Integração 2.5.2. Conceptualização 2.5.3. Desenvolvimentos 2.5.4. Interdependência empresarial 2.5.5. Integração e competição 2.5.6. Ferramentas de integração 2.5.7. <i>Big data</i>	<b>2.6. Modos de processamento, virtualização e processadores multi-core</b> 2.6.1. Diferentes modelos 2.6.2. Sistemas multi-processadores 2.6.3. Conceito de processamento 2.6.4. A virtualização 2.6.5. Requisitos 2.6.6. Hipervisores 2.6.7. Paravirtualização	<b>2.7. Software e plataformas de software</b> 2.7.1. O software 2.7.2. Contexto 2.7.3. Conceitos e definições 2.7.4. Aplicações 2.7.5. Plataformas de software 2.7.6. Plataformas atuais 2.7.7. Desenvolvimentos da plataforma	<b>2.8. A linguagem Java e a integração de aplicações empresariais</b> 2.8.1. A linguagem Java 2.8.2. Conceitos 2.8.3. Características 2.8.4. Destaques 2.8.5. Arquitetura das aplicações empresariais 2.8.6. Conceito 2.8.7. A integração em empresas 2.8.8. <i>Transcoding</i> 2.8.9. Adaptação semântica do conteúdo
<b>2.9. Redes: redes empresariais e tecnologias de conectividade</b> 2.9.1. Redes empresariais e tecnologias de conectividade 2.9.2. Transformação 2.9.3. Conectividade na empresa 2.9.4. Soluções de conectividade 2.9.5. Tipos e meios de transmissão 2.9.6. Conceitos e definições 2.9.7. Mapas de transmissão	<b>2.10. A Internet, a Web, Web 2.0 e Web 3.0</b> 2.10.1. O que é a internet? 2.10.2. Concetualização 2.10.3. Aplicações 2.10.4. A web 1.0 2.10.5. Conceptualização 2.10.6. Conteúdo estático 2.10.7. Divulgação 2.10.8. A web 2.0 2.10.9. Conceptualização 2.10.10. Conteúdo dinâmico 2.10.11. O desenvolvimento 2.10.12. Web 3.0 2.10.13. Concetualização 2.10.14. Conteúdos multidispositivo 2.10.15. A Web inteligente	<b>2.11. Ferramentas empresariais para a comunicação e coordenação</b> 2.11.1. Ferramentas empresariais 2.11.2. Direção à distância 2.11.3. Planeamento da comunicação 2.11.4. Métodos de coordenação 2.11.5. A coordenação internacional 2.11.6. Coordenação internacional 2.11.7. Conceito online	<b>2.12. Organização tradicional de ficheiros, sistemas de gestão e armazenamento de dados e mineração de dados</b> 2.12.1. Armazenamento dos dados 2.12.2. Análise de dados 2.12.3. Tipos de armazenamento 2.12.4. Tipo de informação armazenável 2.12.5. Variabilidade de dados 2.12.6. Sistemas de gestão de dados 2.12.7. Painéis de controlo integrais 2.12.8. Processos de planeamento 2.12.9. Indicadores de gestão 2.12.10. Minerização de dados 2.12.11. Conceito 2.12.12. Teoria da complexidade computacional 2.12.13. Tendências
<b>2.13. Sistemas de empresa: sistemas de gestão empresarial e sistemas de apoio à tomada de decisões</b> 2.13.1. Sistema de apoio de decisões 2.13.2. Sistemas de apoio: DSS 2.13.3. Tomada de decisões com base na gestão de dados 2.13.4. Processos de Gestão empresarial 2.13.5. Conceito de gestão 2.13.6. Etapas do processo	<b>2.14. Comércio eletrónico</b> 2.14.1. Significado de comércio eletrónico 2.14.2. Conceito 2.14.3. B2B 2.14.4. Implicações 2.14.5. Desafios do comércio eletrónico 2.14.6. Principais tipos de comércio eletrónico 2.14.7. Tipos de comércio eletrónico 2.14.8. Mercados comerciais 2.14.9. A evolução e o impacto 2.14.10. Expansão 2.14.11. Impacto global		

### Módulo 3. Direção comercial I

#### 3.1. Investigação de mercados

- 3.1.1. Comportamento do consumidor
- 3.1.2. Técnicas de investigação dos mercados
- 3.1.3. Ferramentas para a análise de dados
- 3.1.4. Âmbito e limitações

#### 3.2. Publicidade

- 3.2.1. A importância da publicidade empresas
- 3.2.2. Experiência de compra
- 3.2.3. Publicidade em meios digitais

#### 3.3. Planeamento de meios

- 3.3.1. Audiências e mercado publicitário
- 3.3.2. Seleção dos meios de comunicação e suportes
- 3.3.3. Medição da eficácia

#### 3.4. Gestão comercial

- 3.4.1. Análise interna e externa SWOT
- 3.4.2. Análise setorial e competitiva
- 3.4.3. Modelo Canvas

### Módulo 4. Gestão de empresas

#### 4.1. O gestor e as suas funções A cultura organizativa e as suas abordagens

- 4.1.1. Funções do gestor
- 4.1.2. Estratégia de gestão
- 4.1.3. Cultura organizativa

#### 4.2. Processo de gestão de mudança

- 4.2.1. Tipos
- 4.2.2. Resistência
- 4.2.3. Estimulação à inovação
- 4.2.4. Modelos de gestão

#### 4.3. Tomada de decisões

- 4.3.1. O processo de tomada de decisão e gestão
- 4.3.2. Estilos de gestão
- 4.3.3. Tipos de decisões

#### 4.4. Planeamento estratégico

- 4.4.1. Objetivos
- 4.4.2. Métodos
- 4.4.3. Planeamento para ambientes dinâmicos

#### 4.5. O processo de gestão estratégica

- 4.5.1. Tipos de processos
- 4.5.2. Missão e análise dos processos
- 4.5.3. Implementação e avaliação dos processos

#### 4.6. A estrutura organizativa

- 4.6.1. Conceitos gerais
- 4.6.2. Estruturas mecanicistas
- 4.6.3. Estruturas orgânicas

#### 4.7. Desenho organizacional

- 4.7.1. Propósito das organizações
- 4.7.2. Fatores de contingência
- 4.7.3. Tipos de desenho

#### 4.8. Desenvolvimento e desempenho de grupos

- 4.8.1. Definição e conceitos gerais
- 4.8.2. Grupos eficientes
- 4.8.3. Grupos globais

#### 4.9. A comunicação na empresa

- 4.9.1. Função da comunicação nas empresas
- 4.9.2. Métodos de comunicação
- 4.9.3. Influência das TIC

#### 4.10. Comunicação interpessoal e organizacional

- 4.10.1. Conceitos básicos
- 4.10.2. Comunicação interpessoal
- 4.10.3. Comunicação organizacional

#### 4.11. Motivação nas empresas

- 4.11.1. Conceito e Aplicação da motivação
- 4.11.2. Teorias da motivação
- 4.11.3. Implementação da motivação

#### 4.12. Liderança na empresa

- 4.12.1. Teorias de contingência
- 4.12.2. Tipos de liderança
- 4.12.3. Implementação da liderança na empresa

#### 4.13. Controlo de operações

- 4.13.1. Conceitos de controlo e controlo de gestão
- 4.13.2. Processos de controlo
- 4.13.3. Medição e avaliação

#### 4.14. Gestão do controlo de operações

- 4.14.1. Ferramentas de controlo
- 4.14.2. Sistemas de correção
- 4.14.3. Vantagens e problemas de controlo das operações

#### 4.15. Gestão de operações

- 4.15.1. Importância da direção
- 4.15.2. Cadeia de valor
- 4.15.3. Gestão de qualidade
- 4.15.4. Custos de armazenamento, *picking* e *packing*
- 4.15.5. Custos de distribuição

**Módulo 5. Estratégias de Marketing Digital**

<b>5.1. Gestão de negócios digitais</b> 5.1.1. Estratégia competitiva face ao aumento da digitalização dos meios 5.1.2. Conceção e criação de um plano de Marketing Digital 5.1.3. Planeamento e contratação de meios digitais 5.1.4. Análise do ROI num Plano de Marketing Digital	<b>5.2. Marketing digital para reforçar a marca</b> 5.2.1. Conteúdo da marca e narração de histórias 5.2.2. Hipersegmentação 5.2.3. Videomarketing 5.2.4. Vendas sociais	<b>5.3. Definir a estratégia de marketing digital</b> 5.3.1. <i>Closed Loop Marketing</i> 5.3.2. <i>Continuous Loop Marketing</i> 5.3.3. <i>Multichannel Marketing</i>	<b>5.4. Marketing digital para atrair e fidelizar clientes</b> 5.4.1. Hipersegmentação e microlocalização 5.4.2. Estratégias de lealdade e envolvimento através da Internet 5.4.3. Gestão das Relações com os Visitantes
<b>5.5. Tendências no marketing digital</b> 5.5.1. Digital neuromarketing 5.5.2. Avatar Marketing 5.5.3. <i>Bluecasting</i>	<b>5.6. Gestão de campanhas digitais</b> 5.6.1. <i>Display advertising</i> e <i>rich media</i> 5.6.2. Campanhas multiplataforma, multissegmentos, multipersonalização 5.6.3. Publicidade na Televisão Digital	<b>5.7. Plano de marketing online</b> 5.7.1. Investigação online 5.7.2. Criação do Plano de Marketing online 5.7.3. Configuração e ativação 5.7.4. Lançamento e gestão	<b>5.8. <i>Blended Marketing</i></b> 5.8.1. Integração de ações <i>on</i> e <i>off</i> 5.8.2. Personalizar e segmentar 5.8.3. Melhorar a experiência do utilizador

**Módulo 6. Tecnologia e informação na empresa digital**

<b>6.1. Meios tecnológicos</b> 6.1.1. O ambiente tecnológico 6.1.2. Funcionamento e importância das TI na empresa 6.1.3. Necessidades e áreas de oportunidade	<b>6.2. Gestão dos sistemas de informação</b> 6.2.1. Sistemas de informação empresarial 6.2.2. Decisões estratégicas 6.2.3. O papel do CEO	<b>6.3. Planeamento estratégico de sistemas de informação</b> 6.3.1. Processo de planeamento estratégico 6.3.2. Formulação da estratégia de SI 6.3.3. Plano de implementação da estratégia	<b>6.4. Sistemas de informação e inteligência empresarial</b> 6.4.1. CRM e inteligência empresarial 6.4.2. Gestão de projetos em business intelligence 6.4.3. Arquitetura de inteligência empresarial
<b>6.5. Aplicações de gestão empresarial</b> 6.5.1. Análise da empresa e setores industriais 6.5.2. Modelos de negócio baseados na Internet 6.5.3. A O valor da IT na empresa	<b>6.6. Transformação digital</b> 6.6.1. Modelos de negócio baseados na tecnologia 6.6.2. Capacidades para inovar 6.6.3. Redesenho de processos da cadeia de valor	<b>6.7. Tecnologias e tendências</b> 6.7.1. Estratégias de Comércio Eletrónico 6.7.2. Estratégias em social media 6.7.3. Modelo de Comércio eletrónico	<b>6.8. <i>Outsourcing</i> de TI</b> 6.8.1. Definição de objetivos de TI 6.8.2. Seleção de fornecedores



## Módulo 7. Criação e gestão de empresas no ambiente digital

### 7.1. Ambiente económico global

- 7.1.1. Fundamentos da economia global
- 7.1.2. A globalização da empresa e dos mercados financeiros
- 7.1.3. Empreendedorismo e novos mercados

### 7.2. Finanças empresariais

- 7.2.1. Política financeira e crescimento
- 7.2.2. Métodos de avaliação de empresas
- 7.2.3. Estrutura de capital e alavancagem financeira

### 7.3. Análise económica das decisões

- 7.3.1. Controlo orçamental
- 7.3.2. Análise da competência
- 7.3.3. Análise comparativa
- 7.3.4. Tomada de decisões
- 7.3.5. Investimento ou desinvestimento empresarial

### 7.4. Sistemas e tecnologias de informação nas empresas

- 7.4.1. Evolução do modelo de TI
- 7.4.2. Organização e departamento TI
- 7.4.3. As tecnologias da informação e o ambiente económico

### 7.5. Estratégia empresarial e estratégia tecnológica

- 7.5.1. Criação de valor para clientes e acionistas
- 7.5.2. Decisões estratégicas SI/TI
- 7.5.3. Estratégia empresarial vs. Estratégia tecnológica e digital

### 7.6. Sistemas de informação para a tomada de decisões

- 7.6.1. *Business Intelligence*
- 7.6.2. *Data Warehouse*
- 7.6.3. BSC ou Balanced Scorecard

### 7.7. Estratégia digital

- 7.7.1. A estratégia tecnológica e o seu impacto na inovação digital
- 7.7.2. Planeamento estratégico de TI
- 7.7.3. Estratégia e internet

### 7.8. Modelos de negócio baseados na Internet

- 7.8.1. Análise de empresas estabelecidas no setor da tecnologia
- 7.8.2. Sistemas de geração de modelos de negócio
- 7.8.3. Análises de modelos empresariais inovadores em setores tradicionais
- 7.8.4. Análises de modelos empresariais inovadores em Internet

### 7.9. Sistemas empresariais colaborativos baseados na Internet

- 7.9.1. Sistemas de gestão de clientes: CRM
- 7.9.2. Sistemas de gestão da cadeia de abastecimento
- 7.9.3. Sistemas de comércio eletrónico

### 7.10. Negócios sociais

- 7.10.1. Visão estratégica da Web 2.0 e os seus desafios
- 7.10.2. Oportunidades de convergência e tendências das TIC
- 7.10.3. Como rentabilizar a Web 2.0 e as redes sociais
- 7.10.4. Mobilidade e negócios digitais



## Módulo 8. Direção da Inovação no ambiente digital

### 8.1. Pensamento de design

- 8.1.1. A Estratégia do Oceano Azul
- 8.1.2. Inovação colaborativa
- 8.1.3. *Open innovation*

### 8.2. Inteligência estratégica da inovação

- 8.2.1. Vigilância tecnológica
- 8.2.2. Prospeção tecnológica
- 8.2.3. *Coolhunting*

### 8.3. Empreendedorismo e inovação

- 8.3.1. Estratégias para encontrar oportunidades de negócio
- 8.3.2. Avaliação da viabilidade do novo projeto
- 8.3.3. Sistemas de Gestão da Inovação
- 8.3.4. Competências *soft* de um empreendedor

### 8.4. Gestão de *startups*

- 8.4.1. Introdução à gestão financeira em empresas recém-criadas
- 8.4.2. Métricas financeiras para *Startups*
- 8.4.3. Planeamento financeiro: modelos de projeção e sua interpretação
- 8.4.4. Métodos de avaliação
- 8.4.5. Aspetos legais

### 8.5. O plano de negócios

- 8.5.1. *Business Plan* na era digital
- 8.5.2. Modelo Canvas
- 8.5.3. *Value proposition model*
- 8.5.4. Conteúdo e apresentação

### 8.6. Gestão de projetos

- 8.6.1. Desenvolvimento ágil
- 8.6.2. *Lean Management* em *startups*
- 8.6.3. Seguimento e gestão de projetos

### 8.7. Fases de crescimento de uma empresa recém-criada

- 8.7.1. Fase de *seed*
- 8.7.2. Fase de *Startup*
- 8.7.3. Fase de *growth*
- 8.7.4. Fase de consolidação

### 8.8. Financiamento de *startups*

- 8.8.1. Financiamento bancário
- 8.8.2. Subvenções
- 8.8.3. Capital de semente e aceleradoras *Business Angels*
- 8.8.4. *Venture Capital*, IPO
- 8.8.5. *Public to Private Partnership*

### 8.9. *Lean Management*

- 8.9.1. Princípios básicos de *Lean Management*
- 8.9.2. Grupos de melhoria e de resolução de problemas
- 8.9.3. Novas formas de gestão de manutenção e da qualidade
- 8.9.5. Canais de comunicação com o cliente
- 8.9.6. Integração com a loja online
- 8.9.7. Centros de serviço online

# 08 Metodologia

Este programa de capacitação oferece uma forma diferente de aprendizagem.

A nossa metodologia é desenvolvida através de um modo de aprendizagem cíclico: **o *Relearning***.

Este sistema de ensino é utilizado, por exemplo, nas escolas médicas mais prestigiadas do mundo e tem sido considerado um dos mais eficazes pelas principais publicações, tais como a ***New England Journal of Medicine***.







“

*Descubra o Relearning, um sistema que abandona a aprendizagem linear convencional para o levar através de sistemas de ensino cíclicos: uma forma de aprendizagem que provou ser extremamente eficaz, especialmente em disciplinas que requerem memorização”*

## A TECH Business School utiliza o Estudo de Caso para contextualizar todo o conteúdo.

O nosso programa oferece um método revolucionário de desenvolvimento de competências e conhecimentos. O nosso objetivo é reforçar as competências num contexto de mudança, competitivo e altamente exigente.

“

*Com a TECH pode experimentar uma forma de aprendizagem que abala as fundações das universidades tradicionais de todo o mundo"*



*Este programa prepara-o para enfrentar desafios empresariais em ambientes incertos e tornar o seu negócio bem sucedido.*





*O nosso programa prepara-o para enfrentar novos desafios em ambientes incertos e alcançar o sucesso na sua carreira.*

### Um método de aprendizagem inovador e diferente

Este programa da TECH é um programa de formação intensiva, criado de raiz para oferecer aos gestores desafios e decisões empresariais ao mais alto nível, tanto a nível nacional como internacional. Graças a esta metodologia, o crescimento pessoal e profissional é impulsionado, dando um passo decisivo para o sucesso. O método do caso, a técnica que constitui a base deste conteúdo, assegura que a realidade económica, social e profissional mais atual é seguida.

*“O estudante aprenderá, através de atividades de colaboração e casos reais, a resolução de situações complexas em ambientes empresariais reais.”*

O método do caso tem sido o sistema de aprendizagem mais amplamente utilizado pelas melhores faculdades do mundo. Desenvolvido em 1912 para que os estudantes de direito não só aprendessem o direito com base no conteúdo teórico, o método do caso consistia em apresentar-lhes situações verdadeiramente complexas, a fim de tomarem decisões informadas e valorizarem juízos sobre a forma de as resolver.

Em 1924 foi estabelecido como um método de ensino padrão em Harvard.

Numa dada situação, o que deve fazer um profissional? Esta é a questão que enfrentamos no método do caso, um método de aprendizagem orientado para a ação. Ao longo do programa, os estudantes serão confrontados com múltiplos casos da vida real. Terão de integrar todo o seu conhecimento, investigar, argumentar e defender as suas ideias e decisões.

## Relearning Methodology

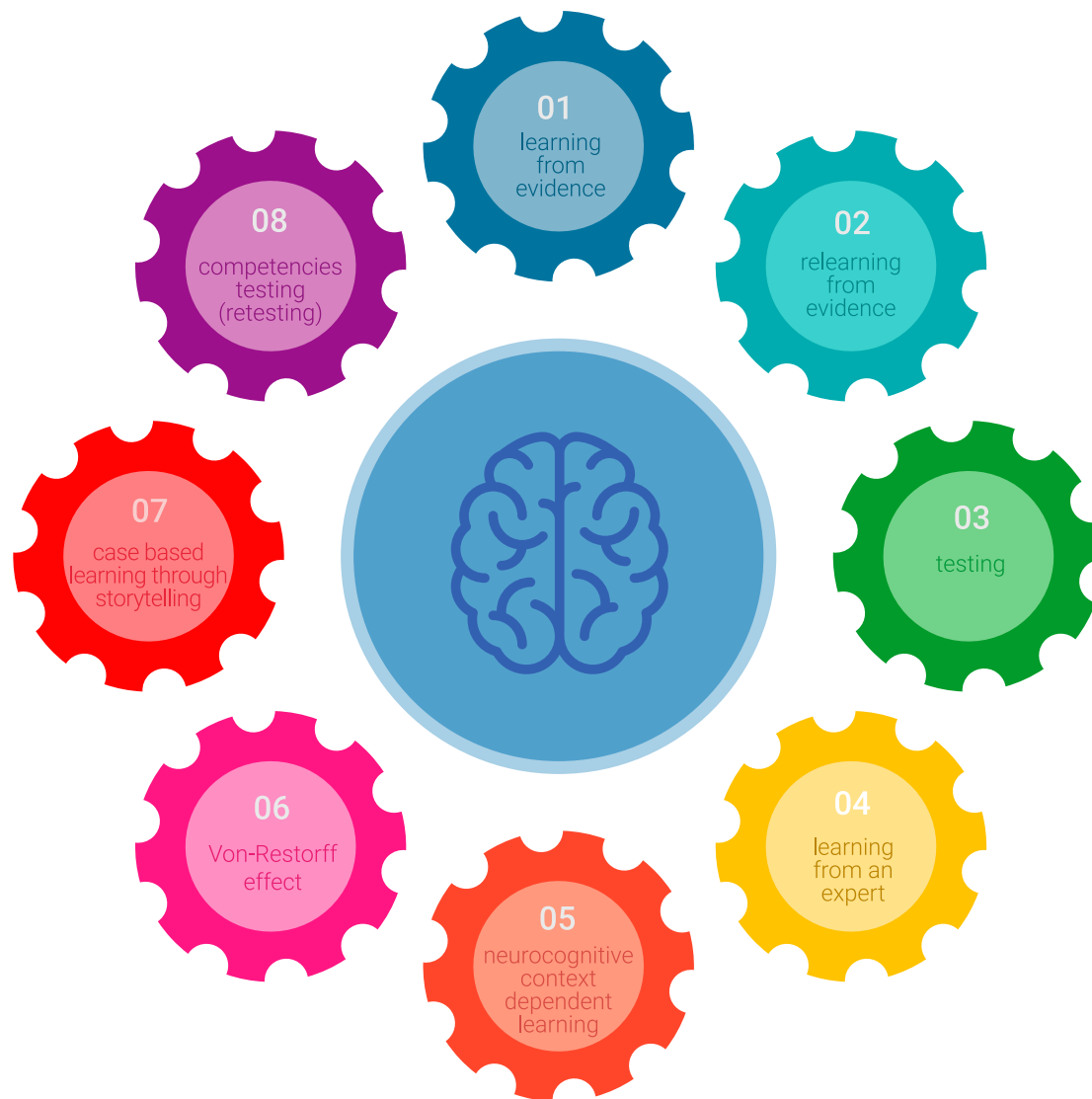
A TECH combina eficazmente a metodologia do Estudo de Caso com um sistema de aprendizagem 100% online baseado na repetição, que combina elementos didáticos diferentes em cada lição.

Melhoramos o Estudo de Caso com o melhor método de ensino 100% online: o Relearning.

*O nosso sistema online permitir-lhe-á organizar o seu tempo e ritmo de aprendizagem, adaptando-o ao seu horário. Poderá aceder ao conteúdo a partir de qualquer dispositivo fixo ou móvel com uma ligação à Internet.*

Na TECH aprende- com uma metodologia de vanguarda concebida para formar os gestores do futuro. Este método, na vanguarda da pedagogia mundial, chama-se Relearning.

A nossa escola de gestão é a única escola de língua espanhola licenciada para empregar este método de sucesso. Em 2019, conseguimos melhorar os níveis globais de satisfação dos nossos estudantes (qualidade de ensino, qualidade dos materiais, estrutura dos cursos, objetivos...) no que diz respeito aos indicadores da melhor universidade online do mundo.





No nosso programa, a aprendizagem não é um processo linear, mas acontece numa espiral (aprender, desaprender, esquecer e reaprender). Portanto, cada um destes elementos é combinado de forma concêntrica. Esta metodologia formou mais de 650.000 licenciados com sucesso sem precedentes em áreas tão diversas como a bioquímica, genética, cirurgia, direito internacional, capacidades de gestão, ciência do desporto, filosofia, direito, engenharia, jornalismo, história, mercados e instrumentos financeiros. Tudo isto num ambiente altamente exigente, com um corpo estudantil universitário com um elevado perfil socioeconómico e uma idade média de 43,5 anos.

*O Relearning permitir-lhe-á aprender com menos esforço e mais desempenho, envolvendo-o mais na sua capacitação, desenvolvendo um espírito crítico, defendendo argumentos e opiniões contrastantes: uma equação direta ao sucesso.*

A partir das últimas provas científicas no campo da neurociência, não só sabemos como organizar informação, ideias, imagens e memórias, mas sabemos que o lugar e o contexto em que aprendemos algo é fundamental para a nossa capacidade de o recordar e armazenar no hipocampo, para o reter na nossa memória a longo prazo.

Desta forma, e no que se chama Neurocognitive context-dependent e-learning, os diferentes elementos do nosso programa estão ligados ao contexto em que o participante desenvolve a sua prática profissional.

Este programa oferece o melhor material educativo, cuidadosamente preparado para profissionais:



#### Material de estudo

Todos os conteúdos didáticos são criados pelos especialistas que irão ensinar o curso, especificamente para o curso, para que o desenvolvimento didático seja realmente específico e concreto.

Estes conteúdos são depois aplicados ao formato audiovisual, para criar o método de trabalho online da TECH. Tudo isto, com as mais recentes técnicas que oferecem peças de alta-qualidade em cada um dos materiais que são colocados à disposição do aluno.



#### Masterclasses

Existem provas científicas sobre a utilidade da observação por terceiros especializada.

O denominado Learning from an Expert constrói conhecimento e memória, e gera confiança em futuras decisões difíceis.



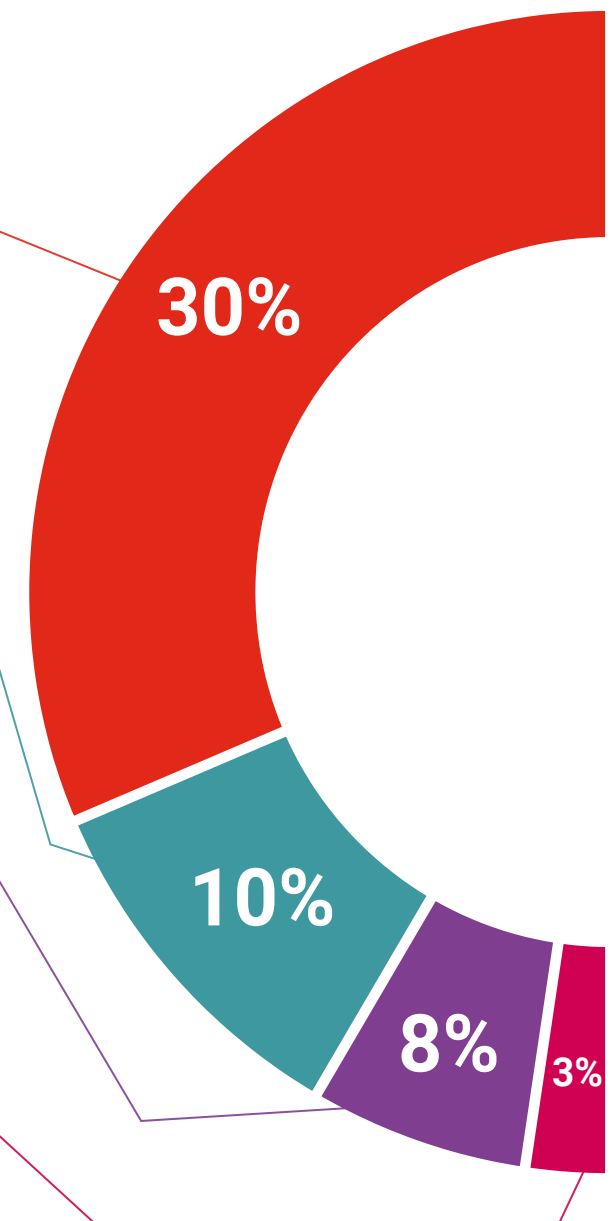
#### Práticas de aptidões e competências

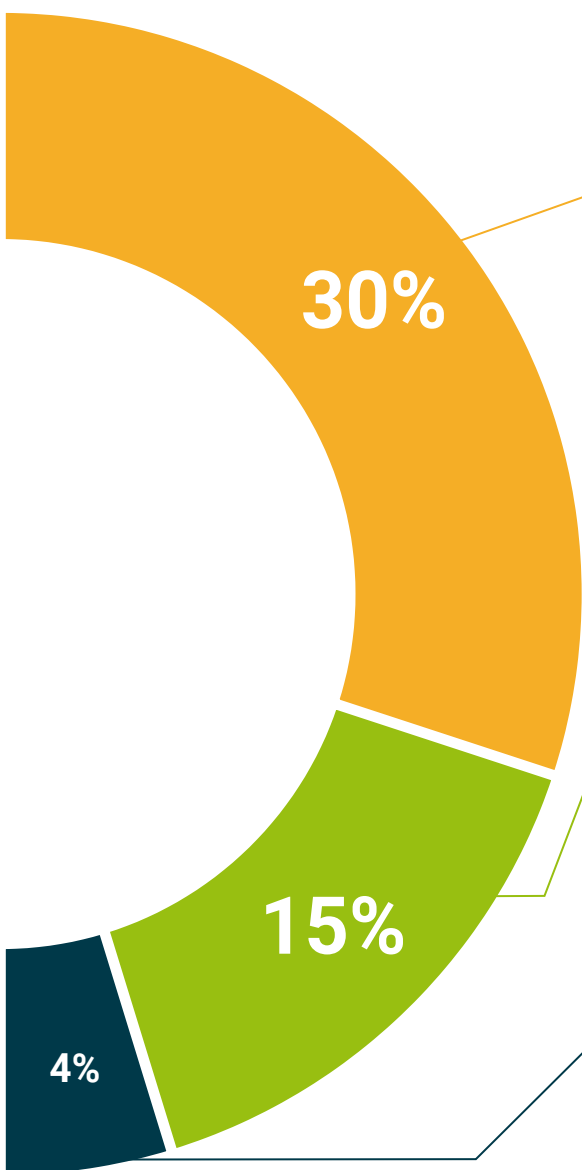
Realizarão atividades para desenvolver competências e aptidões específicas em cada área temática. Práticas e dinâmicas para adquirir e desenvolver as competências e capacidades que um gestor de topo necessita de desenvolver no contexto da globalização em que vivemos.



#### Leituras complementares

Artigos recentes, documentos de consenso e diretrizes internacionais, entre outros. Na biblioteca virtual da TECH o aluno terá acesso a tudo o que necessita para completar a sua capacitação



**Case studies**

Completarão uma seleção dos melhores estudos de casos escolhidos especificamente para esta situação. Casos apresentados, analisados e tutelados pelos melhores especialistas em gestão de topo na cena internacional.

**Resumos interativos**

A equipa da TECH apresenta os conteúdos de uma forma atrativa e dinâmica em comprimidos multimédia que incluem áudios, vídeos, imagens, diagramas e mapas conceituais a fim de reforçar o conhecimento.

Este sistema educativo único para a apresentação de conteúdos multimédia foi premiado pela Microsoft como uma "História de Sucesso Europeu".

**Testing & Retesting**

Os conhecimentos do aluno são periodicamente avaliados e reavaliados ao longo de todo o programa, através de atividades e exercícios de avaliação e auto-avaliação, para que o aluno possa verificar como está a atingir os seus objetivos.



09

# O perfil dos nossos alunos

O Executive Master em Criação e Empreendedorismo na Empresa Digital é um programa destinado a profissionais das Ciências Empresariais que pretendam atualizar os seus conhecimentos na área da Criação e gestão de empresas digitais, avançar na sua carreira profissional rumo a um futuro promissor neste campo. O compêndio de conhecimentos que irá adquirir após completar esta especialização completa permitir-lhe-á exercer-se nestes âmbitos com sucesso garantido e posicionar-se como especialista em empreendedorismo digital.



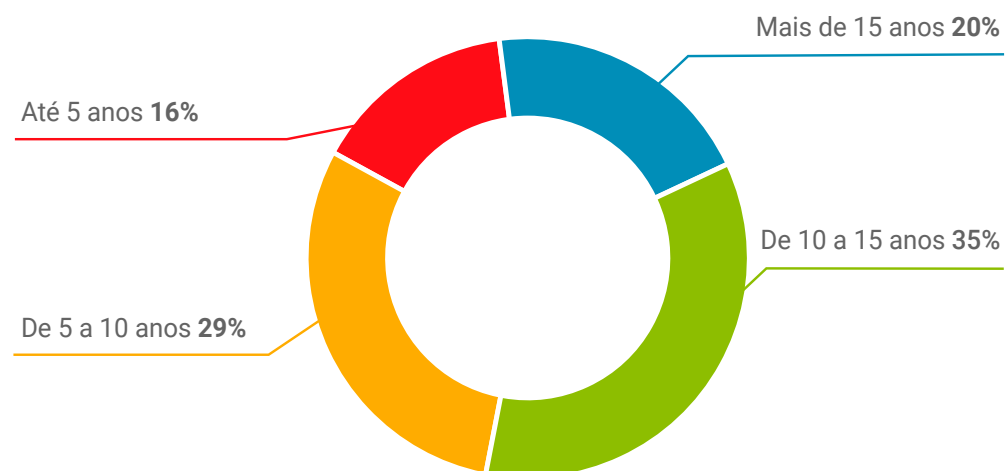
“

*Se deseja alcançar uma evolução interessante na sua carreira profissional enquanto continua a trabalhar, este é o programa certo para si”*

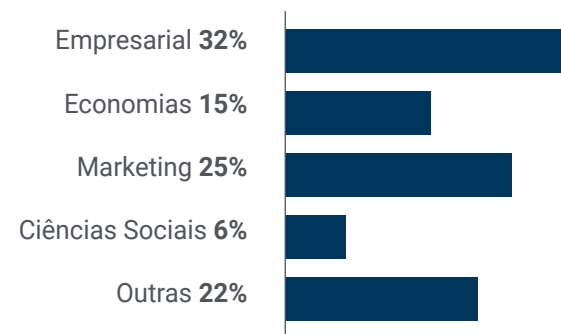
## Idade média

Entre **35** e **45** anos

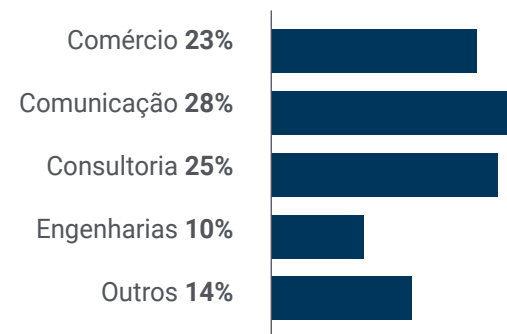
## Anos de experiência



## Área de Estudo



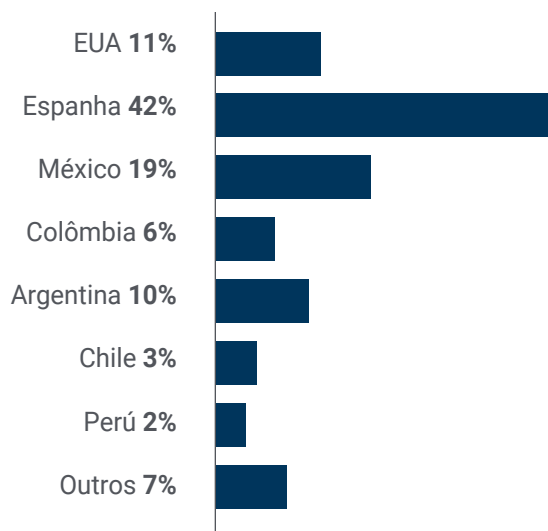
## Perfil acadêmico





## Distribuição geográfica

---



## Juan Luis Santos

---

*Marketing Manager*

*"Este Executive Master permitiu-me começar a trabalhar com sucesso numa startup recentemente criada no mundo digital. Mas para além disso, deu-me a oportunidade de fazer o meu trabalho com muito mais confiança quando se trata de definir estratégias e tomar decisões. Sem dúvida, a experiência na TECH tem sido totalmente gratificante, por isso eu voltaria a estudar nesta universidade"*

10

# Impacto na sua carreira

A TECH está consciente de que realizar um programa com estas características é um grande investimento económico, profissional e claro, pessoal.

O objetivo final da realização deste grande esforço deve ser o de alcançar o crescimento profissional. Por esta razão, a TECH coloca todos os seus esforços e ferramentas à sua disposição para que possa adquirir as competências e habilidades necessárias para alcançar esta mudança.



“

*Na TECH estamos totalmente empenhados em ajudá-lo a conseguir a mudança profissional que deseja”*

## Está pronto para progredir na sua carreira? Espera-o um excelente aperfeiçoamento profissional

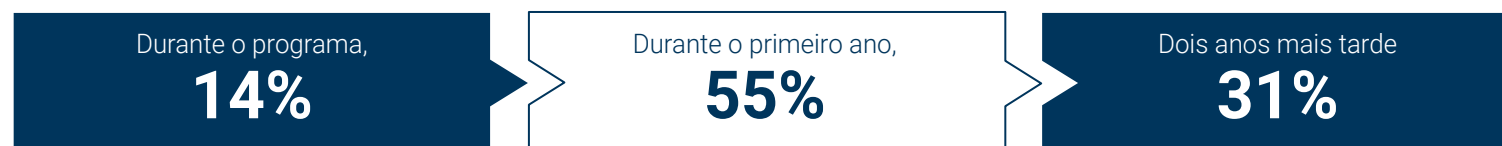
Com esta especialização, poderá avançar drasticamente na sua profissão, embora não haja dúvida que para o conseguir, terá de fazer um investimento em diferentes áreas, tais como a económica, profissional e pessoal.

Contudo, o objetivo é melhorar na sua vida profissional e para o fazer, é necessário lutar.

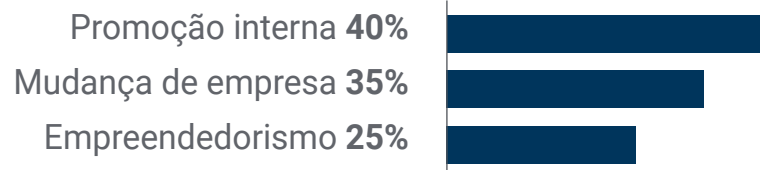
*Consiga a mudança de carreira que procura, especializando-se na TECH.*

*Graças a este programa receberá um grande número de ofertas de emprego com as quais poderá iniciar o seu crescimento profissional.*

### Momento de mudança



### Tipo de mudança



## Melhoria salarial

---

A conclusão deste programa significa um aumento salarial de mais de **25,22%** para os nossos estudantes



11

# Benefícios para a sua empresa

O Executive Master em Criação e Empreendedorismo em Empresa Digital contribui para elevar o talento da organização ao seu máximo potencial através da especialização de líderes de alto nível. Por isso, a participação neste programa académico melhorará não só a nível pessoal mas, sobretudo, a nível profissional, aumentando a sua aptidão e melhorando as suas capacidades de gestão. Mas, além disso, a adesão à comunidade educacional TECH é uma oportunidade única de aceder a uma poderosa rede de contactos na qual poderá encontrar futuros parceiros profissionais, clientes ou fornecedores.





“

*O profissional vai levar para a empresa novos conceitos, estratégias e perspectivas que possam trazer mudanças essenciais na organização”*

Desenvolver e reter o talento nas empresas é o melhor investimento a longo prazo.

01

### **Crescimento do talento e do capital intelectual**

Trazer para a empresa novos conceitos, estratégias e perspectivas que possam trazer mudanças relevantes na organização.

---

02

### **Manter gestores de alto potencial e evitar a fuga de talentos**

Este programa reforça a ligação entre a empresa e o gestor e abre novos caminhos para o crescimento profissional dentro da empresa

03

### **Construção de agentes de mudança**

Ser capaz de tomar decisões em tempos de incerteza e crise, ajudando a organização a ultrapassar obstáculos.

---

04

### **Maiores possibilidades de expansão internacional**

Este programa colocará a organização em contactos com os principais mercados da economia mundial.



05

### **Desenvolvimento de projetos próprios**

Poderá trabalhar num projeto real ou desenvolver novos projetos.

---

06

### **Aumento da competitividade**

Este programa irá equipar os nossos estudantes com as competências necessárias para enfrentarem novos desafios e assim impulsionar a organização.

# 12 Certificação

O Executive Master em Criação e Empreendedorismo na Empresa Digital garante, para além de um conteúdo mais rigoroso e atualizado, o acesso a um grau de Mestre emitido pela TECH Global University.



“

*Conclua este plano de estudos com sucesso e receba o seu certificado sem sair de casa e sem burocracias"*



Este programa permitirá a obtenção do certificado próprio de **Executive Master em Criação e Empreendedorismo na Empresa Digital** reconhecido pela **TECH Global University**, a maior universidade digital do mundo.

A **TECH Global University**, é uma Universidade Europeia Oficial reconhecida publicamente pelo Governo de Andorra ([bollettino ufficiale](#)). Andorra faz parte do Espaço Europeu de Educação Superior (EEES) desde 2003. O EEES é uma iniciativa promovida pela União Europeia com o objetivo de organizar o modelo de formação internacional e harmonizar os sistemas de ensino superior dos países membros desse espaço. O projeto promove valores comuns, a implementação de ferramentas conjuntas e o fortalecimento de seus mecanismos de garantia de qualidade para fomentar a colaboração e a mobilidade entre alunos, pesquisadores e acadêmicos.

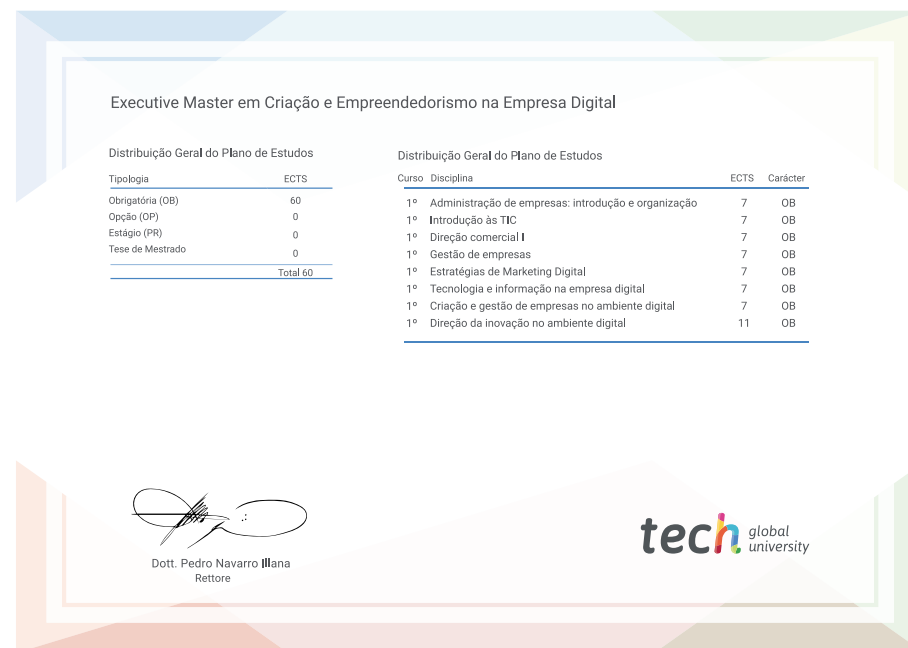
Esse título próprio da **TECH Global University**, é um programa europeu de formação contínua e atualização profissional que garante a aquisição de competências em sua área de conhecimento, conferindo um alto valor curricular ao aluno que conclui o programa.

Título: **Executive Master em Criação e Empreendedorismo na Empresa Digital**

Modalidade: **online**

Duração: **12 meses**

Acreditação: **60 ECTS**





## Executive Master

Criação e Empreendedorismo  
na Empresa Digital

- » Modalidade: online
- » Duração: 12 meses
- » Certificação: TECH Global University
- » Créditos: 60 ECTS
- » Horário: ao seu próprio ritmo
- » Exames: online

# Executive Master

## Criação e Empreendedorismo na Empresa Digital

