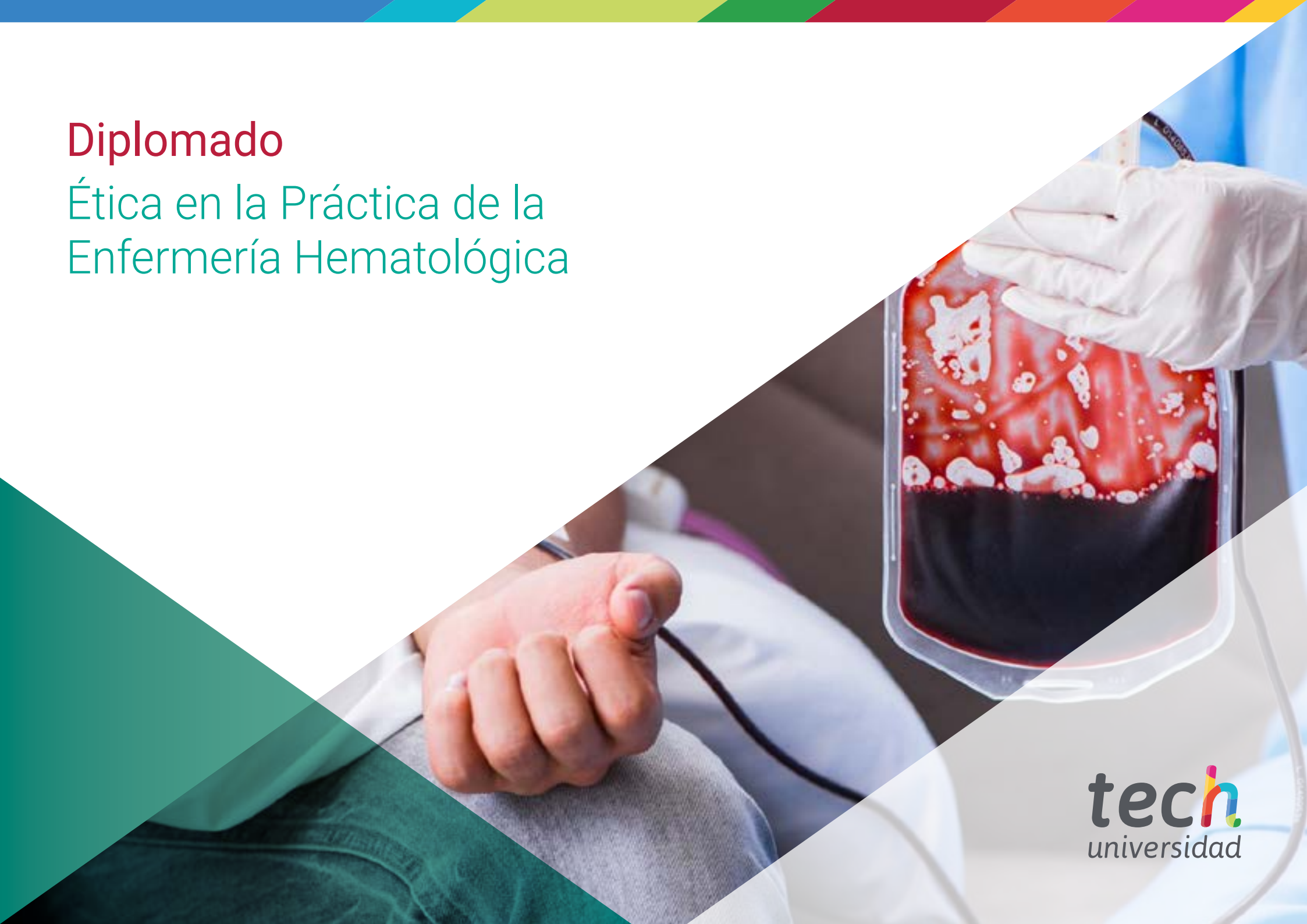


Diplomado

Ética en la Práctica de la  
Enfermería Hematológica





## Diplomado

### Ética en la Práctica de la Enfermería Hematológica

- » Modalidad: No escolarizada (100% en línea)
- » Duración: 6 semanas
- » Titulación: TECH Universidad
- » Horario: a tu ritmo
- » Exámenes: online

Acceso web: [www.techtute.com/enfermeria/curso-universitario/etica-practica-enfermeria-hematologica](http://www.techtute.com/enfermeria/curso-universitario/etica-practica-enfermeria-hematologica)



# Índice

01

Presentación del programa

---

*pág. 4*

02

¿Por qué estudiar en TECH?

---

*pág. 8*

03

Plan de estudios

---

*pág. 12*

04

Objetivos docentes

---

*pág. 16*

05

Metodología de estudio

---

*pág. 20*

06

Cuadro docente

---

*pág. 30*

07

Titulación

---

*pág. 34*

# 01

# Presentación del programa

La Ética en la Práctica de la Enfermería Hematológica es fundamental para garantizar una atención de calidad y respetuosa con los pacientes que padecen enfermedades hematológicas. De hecho, según el “Código de Ética para Profesionales de la Enfermería con Declaraciones Interpretativas”, de la Asociación Americana de Enfermería, los enfermeros deben actuar con integridad, respetar la dignidad y los derechos de los pacientes, así como proporcionar cuidados que promuevan el bienestar y la justicia social. En este contexto, TECH ha creado un programa 100% online, diseñado para proporcionar la flexibilidad necesaria que permita ajustarse a las responsabilidades profesionales y personales de los egresados, empleando la innovadora metodología *Relearning*, una de las principales características que distingue a esta institución.



“

*Con este Diplomado 100% online, adquirir una sólida capacitación en los principios éticos fundamentales, fortaleciendo tu capacidad para tomar decisiones informadas y justas en situaciones complejas”*

En el ámbito de la Enfermería Hematológica, la ética implica reconocer la complejidad y gravedad de las afecciones hematológicas, ofreciendo cuidados que aborden, tanto las necesidades físicas, como emocionales de los pacientes. De hecho, un estudio publicado en la revista *Journal of Healthcare Quality Research* destaca que este campo debe favorecer la recuperación de la autonomía del paciente, alentándole a participar en el proceso, a pesar de los límites de su enfermedad.

Así nace este Diplomado, diseñado para capacitar a los enfermeros en la aplicación de principios éticos fundamentales en la atención a pacientes con enfermedades hematológicas. En este sentido, podrán integrar conceptos esenciales como autonomía, beneficencia, no maleficencia y justicia en su práctica diaria. Esto les permitirá ofrecer una atención respetuosa y centrada en el paciente.

Asimismo, se adquirirán las herramientas necesarias para asegurar que los pacientes comprendan claramente los riesgos, beneficios y alternativas de los tratamientos que se les ofrecen, especialmente en el contexto de enfermedades hematológicas donde los tratamientos pueden ser complejos y riesgosos. Este enfoque permitirá que los enfermos tomen decisiones informadas sobre su salud, lo que refuerza la confianza y la transparencia en la relación médico-paciente.

Finalmente, se abordará la gestión de dilemas éticos que surgen en el uso de tratamientos avanzados y experimentales, tales como los trasplantes de médula ósea, la inmunoterapia o las terapias génicas. Además, se manejarán situaciones éticamente desafiantes y se colaborará en la toma de decisiones dentro de equipos multidisciplinarios, resolviendo conflictos entre profesionales de la salud, pacientes y familias.

De esta manera, TECH ha desarrollado un programa académico de excelente calidad, 100% online, que permitirá a los graduados acceder a todo el material educativo a través de un dispositivo con conexión a Internet. Esto eliminará obstáculos como la necesidad de asistir a clases presenciales o las restricciones de horarios fijos. Adicionalmente, incorporará la revolucionaria metodología *Relearning*, que se centra en la repetición estratégica de conceptos clave para garantizar un aprendizaje efectivo y dinámico.

Este **Diplomado en Ética en la Práctica de la Enfermería Hematológica** contiene el programa universitario más completo y actualizado del mercado. Sus características más destacadas son:

- ♦ El desarrollo de casos prácticos presentados por expertos con un profundo dominio de las técnicas de detección e intervención en Enfermería Hematológica, que faciliten el trabajo de los enfermeros en clínicas, hospitales y otros centros asistenciales
- ♦ Los contenidos gráficos, esquemáticos y eminentemente prácticos con los que está concebido recogen una información científica y práctica sobre aquellas disciplinas indispensables para el ejercicio profesional
- ♦ Los ejercicios prácticos donde realizar el proceso de autoevaluación para mejorar el aprendizaje
- ♦ Su especial hincapié en metodologías innovadoras
- ♦ Las lecciones teóricas, preguntas al experto, foros de discusión de temas controvertidos y trabajos de reflexión individual
- ♦ La disponibilidad de acceso a los contenidos desde cualquier dispositivo fijo o portátil con conexión a Internet



*Aplicarás conceptos clave como la autonomía, la beneficencia, la no maleficencia y la justicia, esenciales para tomar decisiones éticas en el cuidado de tus pacientes, gracias a una amplia biblioteca de recursos multimedia”*



“

*Manejarás dilemas éticos relacionados con tratamientos avanzados y experimentales, como trasplantes de médula ósea, inmunoterapia y terapias génicas, áreas particularmente complejas. ¿A qué esperas para matricularte?”*

El programa incluye en su cuadro docente a profesionales del sector que vierten en esta capacitación la experiencia de su trabajo, además de reconocidos especialistas de sociedades de referencia y universidades de prestigio.

Su contenido multimedia, elaborado con la última tecnología educativa, permitirá al profesional un aprendizaje situado y contextual, es decir, un entorno simulado que proporcionará una capacitación inmersiva programada para entrenarse ante situaciones reales.

El diseño de este programa se centra en el Aprendizaje Basado en Problemas, mediante el cual el profesional deberá tratar de resolver las distintas situaciones de práctica profesional que se le planteen a lo largo del curso académico. Para ello, contará con la ayuda de un novedoso sistema de vídeo interactivo realizado por reconocidos expertos.

*Ahondarás en el funcionamiento de los comités de ética asistencial y de investigación clínica, incluyendo sus funciones y procesos, para desempeñar un papel activo en la toma de decisiones éticas y la calidad asistencial.*

*Ofrecerás un cuidado respetuoso y equitativo, abordando de manera efectiva las necesidades físicas y emocionales de tus pacientes, mientras se respetan tus derechos y decisiones. ¡Con todas las garantías de calidad de TECH!*



02

# ¿Por qué estudiar en TECH?

TECH es la mayor Universidad digital del mundo. Con un impresionante catálogo de más de 14.000 programas universitarios, disponibles en 11 idiomas, se posiciona como líder en empleabilidad, con una tasa de inserción laboral del 99%. Además, cuenta con un enorme claustro de más de 6.000 profesores de máximo prestigio internacional.





“

*Estudia en la mayor universidad digital del mundo y asegura tu éxito profesional. El futuro empieza en TECH”*

#### La mejor universidad online del mundo según FORBES

La prestigiosa revista Forbes, especializada en negocios y finanzas, ha destacado a TECH como «la mejor universidad online del mundo». Así lo han hecho constar recientemente en un artículo de su edición digital en el que se hacen eco del caso de éxito de esta institución, «gracias a la oferta académica que ofrece, la selección de su personal docente, y un método de aprendizaje innovador orientado a formar a los profesionales del futuro».

**Forbes**  
Mejor universidad  
online del mundo

**Plan**  
de estudios  
más completo

#### Los planes de estudio más completos del panorama universitario

TECH ofrece los planes de estudio más completos del panorama universitario, con temarios que abarcan conceptos fundamentales y, al mismo tiempo, los principales avances científicos en sus áreas científicas específicas. Asimismo, estos programas son actualizados continuamente para garantizar al alumnado la vanguardia académica y las competencias profesionales más demandadas. De esta forma, los títulos de la universidad proporcionan a sus egresados una significativa ventaja para impulsar sus carreras hacia el éxito.

#### El mejor claustro docente top internacional

El claustro docente de TECH está integrado por más de 6.000 profesores de máximo prestigio internacional. Catedráticos, investigadores y altos ejecutivos de multinacionales, entre los cuales se destacan Isaiah Covington, entrenador de rendimiento de los Boston Celtics; Magda Romanska, investigadora principal de MetaLAB de Harvard; Ignacio Wistumba, presidente del departamento de patología molecular traslacional del MD Anderson Cancer Center; o D.W Pine, director creativo de la revista TIME, entre otros.

Profesorado  
**TOP**  
Internacional

#### La mayor universidad digital del mundo

TECH es la mayor universidad digital del mundo. Somos la mayor institución educativa, con el mejor y más amplio catálogo educativo digital, cien por cien online y abarcando la gran mayoría de áreas de conocimiento. Ofrecemos el mayor número de titulaciones propias, titulaciones oficiales de posgrado y de grado universitario del mundo. En total, más de 14.000 títulos universitarios, en once idiomas distintos, que nos convierten en la mayor institución educativa del mundo.

  
La metodología  
más eficaz

#### Un método de aprendizaje único

TECH es la primera universidad que emplea el *Relearning* en todas sus titulaciones. Se trata de la mejor metodología de aprendizaje online, acreditada con certificaciones internacionales de calidad docente, dispuestas por agencias educativas de prestigio. Además, este disruptivo modelo académico se complementa con el "Método del Caso", configurando así una estrategia de docencia online única. También en ella se implementan recursos didácticos innovadores entre los que destacan vídeos en detalle, infografías y resúmenes interactivos.

**nº1**  
Mundial  
Mayor universidad  
online del mundo

#### La universidad online oficial de la NBA

TECH es la universidad online oficial de la NBA. Gracias a un acuerdo con la mayor liga de baloncesto, ofrece a sus alumnos programas universitarios exclusivos, así como una gran variedad de recursos educativos centrados en el negocio de la liga y otras áreas de la industria del deporte. Cada programa tiene un currículo de diseño único y cuenta con oradores invitados de excepción: profesionales con una distinguida trayectoria deportiva que ofrecerán su experiencia en los temas más relevantes.

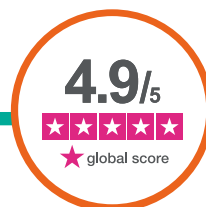
#### Líderes en empleabilidad

TECH ha conseguido convertirse en la universidad líder en empleabilidad. El 99% de sus alumnos obtienen trabajo en el campo académico que ha estudiado, antes de completar un año luego de finalizar cualquiera de los programas de la universidad. Una cifra similar consigue mejorar su carrera profesional de forma inmediata. Todo ello gracias a una metodología de estudio que basa su eficacia en la adquisición de competencias prácticas, totalmente necesarias para el desarrollo profesional.



#### Google Partner Premier

El gigante tecnológico norteamericano ha otorgado a TECH la insignia Google Partner Premier. Este galardón, solo al alcance del 3% de las empresas del mundo, pone en valor la experiencia eficaz, flexible y adaptada que esta universidad proporciona al alumno. El reconocimiento no solo acredita el máximo rigor, rendimiento e inversión en las infraestructuras digitales de TECH, sino que también sitúa a esta universidad como una de las compañías tecnológicas más punteras del mundo.



#### La universidad mejor valorada por sus alumnos

Los alumnos han posicionado a TECH como la universidad mejor valorada del mundo en los principales portales de opinión, destacando su calificación más alta de 4,9 sobre 5, obtenida a partir de más de 1.000 reseñas. Estos resultados consolidan a TECH como la institución universitaria de referencia a nivel internacional, reflejando la excelencia y el impacto positivo de su modelo educativo.



03

# Plan de estudios

El programa profundizará en el manejo del consentimiento informado, con énfasis en cómo los enfermeros pueden asegurar que los pacientes comprendan claramente los riesgos y beneficios de los tratamientos. También se incluirá un análisis detallado de los dilemas éticos asociados con tratamientos avanzados y experimentales, como los trasplantes de médula ósea y las terapias génicas. Además, se abordará la resolución de conflictos éticos entre equipos multidisciplinarios y familias, así como el funcionamiento de los comités de ética asistencial y de investigación clínica, proporcionando las herramientas necesarias para colaborar eficazmente en la toma de decisiones éticas complejas.



“

*El plan de estudios ha sido cuidadosamente diseñado para proporcionarte una capacitación integral en los principios éticos aplicados al cuidado de pacientes con enfermedades hematológicas”*



## Módulo 1. Ética en la práctica de la Enfermería Hematológica

- 1.1. Bioética
  - 1.1.1. Antecedentes de la Bioética
  - 1.1.2. Fundamentos en Bioética
  - 1.1.3. Acontecimientos políticos, sociales, económicos y culturales del siglo XX contribuyentes al desarrollo de la Bioética
- 1.2. Principios éticos enfocados en el paciente hematológico
  - 1.2.1. Autonomía
  - 1.2.2. Beneficencia
  - 1.2.3. Justicia
  - 1.2.4. No maleficencia
- 1.3. Autonomía del paciente hematológico y toma de decisiones compartidas
  - 1.3.1. Convenio internacional sobre Derechos Humanos y Biomedicina
  - 1.3.2. Pacto internacional de Derechos Económicos, Sociales y Culturales
  - 1.3.3. Leyes internacionales sobre autonomía del paciente
- 1.4. Derecho a la Información en el ámbito sanitario del paciente hematológico
  - 1.4.1. Derechos del paciente
  - 1.4.2. Derecho a la Información en el ámbito sanitario
  - 1.4.3. Rol del profesional de Enfermería: Confidencialidad del paciente
- 1.5. Instrucciones previas y voluntades anticipadas en relación a la asistencia sanitaria
  - 1.5.1. Instrucciones previas y voluntades anticipadas del paciente hematológico
  - 1.5.2. Testamento vital y directivas anticipadas del paciente hematológico
  - 1.5.3. Dilemas éticos en la aplicación del testamento vital
- 1.6. Eutanasia en el paciente hematológico
  - 1.6.1. La eutanasia en el paciente hematológico
  - 1.6.2. Leyes y bases reguladoras internacionales
  - 1.6.3. Derecho a la objeción de conciencia
- 1.7. Transfusiones sanguíneas en el tratamiento para pacientes hematológicos
  - 1.7.1. Administración de transfusiones sanguíneas en pacientes hematológicos
  - 1.7.2. Regulación internacional sobre la administración de transfusión sanguíneas
  - 1.7.3. Creencias religiosas y su impacto en el rechazo de la transfusión sanguínea





- 1.8. Rechazo al tratamiento en pacientes hematológicos
  - 1.8.1. Legislación internacional sobre el derecho a rechazar un tratamiento
  - 1.8.2. Rechazo al tratamiento en pacientes vulnerables
  - 1.8.3. Implicaciones éticas y legales en situaciones críticas
- 1.9. Comités internacionales de ética asistencial y de investigación clínica
  - 1.9.1. Experiencias internacionales en consultoría clínica
  - 1.9.2. Deliberación en los comités internacionales de ética asistencial: Cursos de acción
  - 1.9.3. Comités internacionales de investigación clínica
- 1.10. Responsabilidad en el ejercicio de la profesión de Enfermería
  - 1.10.1. Normativa internacional sobre el ejercicio profesional
  - 1.10.2. Importancia de la ética y legislación en la Enfermería
  - 1.10.3. Desafíos y oportunidades en la responsabilidad enfermera

“

*¡Apuesta por TECH! Abordarás el consentimiento informado, una herramienta esencial para asegurar que los pacientes comprendan completamente los riesgos, beneficios y alternativas de los tratamientos propuestos”*

# 04

## Objetivos docentes

Esta titulación académica buscará desarrollar habilidades para gestionar el consentimiento informado, garantizando que los pacientes comprendan claramente los riesgos, beneficios y alternativas de los tratamientos propuestos. Además, se indagará en la resolución de dilemas éticos complejos relacionados con el uso de tratamientos avanzados y experimentales, como trasplantes de médula ósea e inmunoterapia. También se capacitará a los profesionales en la gestión de conflictos éticos entre equipos multidisciplinarios, pacientes y familias, promoviendo una comunicación efectiva y el trabajo colaborativo. Finalmente, se los dotará de conocimientos sobre el funcionamiento de los comités de ética asistencial y de investigación.





“

*El objetivo principal consistirá en capacitarte para aplicar los principios éticos fundamentales en la atención a pacientes con enfermedades hematológicas, promoviendo una práctica profesional respetuosa y equitativa”*



### Objetivos generales

---

- ♦ Forjar en los profesionales de Enfermería el desarrollo de habilidades comunicativas, emocionales y éticas
- ♦ Establecer prácticas de cuidado que coloquen al paciente y su familia en el centro del proceso de cuidado



*Serás capaz de proporcionar información clara y comprensible, ayudando a los pacientes a tomar decisiones informadas sobre su tratamiento, a través de los mejores materiales didácticos, a la vanguardia tecnológica y académica”*







### Objetivos específicos

---

- ♦ Comprender y aplicar los principios éticos fundamentales (autonomía, beneficencia, no maleficencia y justicia) en la atención de pacientes con enfermedades hematológicas
- ♦ Desarrollar habilidades para el manejo del consentimiento informado, asegurando que los pacientes comprendan claramente los riesgos, beneficios y alternativas de los tratamientos
- ♦ Gestionar dilemas éticos relacionados con el uso de tratamientos avanzados y experimentales, como trasplantes de médula ósea, inmunoterapia o terapias génicas
- ♦ Capacitar en la resolución de conflictos éticos entre los equipos multidisciplinares, los pacientes y sus familias
- ♦ Dotar de la formación concreta sobre el funcionamiento de los comités de ética asistencial y de investigación clínica, conociendo sus funciones y procesos

05

# Metodología de estudio

TECH es la primera universidad en el mundo que combina la metodología de los **case studies** con el **Relearning**, un sistema de aprendizaje 100% online basado en la reiteración dirigida.

Esta disruptiva estrategia pedagógica ha sido concebida para ofrecer a los profesionales la oportunidad de actualizar conocimientos y desarrollar competencias de un modo intensivo y riguroso. Un modelo de aprendizaje que coloca al estudiante en el centro del proceso académico y le otorga todo el protagonismo, adaptándose a sus necesidades y dejando de lado las metodologías más convencionales.



“

*TECH te prepara para afrontar nuevos retos en entornos inciertos y lograr el éxito en tu carrera”*

## El alumno: la prioridad de todos los programas de TECH

En la metodología de estudios de TECH el alumno es el protagonista absoluto. Las herramientas pedagógicas de cada programa han sido seleccionadas teniendo en cuenta las demandas de tiempo, disponibilidad y rigor académico que, a día de hoy, no solo exigen los estudiantes sino los puestos más competitivos del mercado.

Con el modelo educativo asincrónico de TECH, es el alumno quien elige el tiempo que destina al estudio, cómo decide establecer sus rutinas y todo ello desde la comodidad del dispositivo electrónico de su preferencia. El alumno no tendrá que asistir a clases en vivo, a las que muchas veces no podrá acudir. Las actividades de aprendizaje las realizará cuando le venga bien. Siempre podrá decidir cuándo y desde dónde estudiar.

“

*En TECH NO tendrás clases en directo  
(a las que luego nunca puedes asistir)”*





### Los planes de estudios más exhaustivos a nivel internacional

TECH se caracteriza por ofrecer los itinerarios académicos más completos del entorno universitario. Esta exhaustividad se logra a través de la creación de temarios que no solo abarcan los conocimientos esenciales, sino también las innovaciones más recientes en cada área.

Al estar en constante actualización, estos programas permiten que los estudiantes se mantengan al día con los cambios del mercado y adquieran las habilidades más valoradas por los empleadores. De esta manera, quienes finalizan sus estudios en TECH reciben una preparación integral que les proporciona una ventaja competitiva notable para avanzar en sus carreras.

Y además, podrán hacerlo desde cualquier dispositivo, pc, tableta o smartphone.

“

*El modelo de TECH es asincrónico, de modo que te permite estudiar con tu pc, tableta o tu smartphone donde quieras, cuando quieras y durante el tiempo que quieras”*



El método del caso ha sido el sistema de aprendizaje más utilizado por las mejores escuelas de negocios del mundo. Desarrollado en 1912 para que los estudiantes de Derecho no solo aprendiesen las leyes a base de contenidos teóricos, su función era también presentarles situaciones complejas reales. Así, podían tomar decisiones y emitir juicios de valor fundamentados sobre cómo resolverlas. En 1924 se estableció como método estándar de enseñanza en Harvard.

Con este modelo de enseñanza es el propio alumno quien va construyendo su competencia profesional a través de estrategias como el *Learning by doing* o el *Design Thinking*, utilizadas por otras instituciones de renombre como Yale o Stanford.

Este método, orientado a la acción, será aplicado a lo largo de todo el itinerario académico que el alumno emprenda junto a TECH. De ese modo se enfrentará a múltiples situaciones reales y deberá integrar conocimientos, investigar, argumentar y defender sus ideas y decisiones. Todo ello con la premisa de responder al cuestionamiento de cómo actuaría al posicionarse frente a eventos específicos de complejidad en su labor cotidiana.



## Método Relearning

En TECH los *case studies* son potenciados con el mejor método de enseñanza 100% online: el *Relearning*.

Este método rompe con las técnicas tradicionales de enseñanza para poner al alumno en el centro de la ecuación, proveyéndole del mejor contenido en diferentes formatos. De esta forma, consigue repasar y reiterar los conceptos clave de cada materia y aprender a aplicarlos en un entorno real.

En esta misma línea, y de acuerdo a múltiples investigaciones científicas, la reiteración es la mejor manera de aprender. Por eso, TECH ofrece entre 8 y 16 repeticiones de cada concepto clave dentro de una misma lección, presentada de una manera diferente, con el objetivo de asegurar que el conocimiento sea completamente afianzado durante el proceso de estudio.

*El Relearning te permitirá aprender con menos esfuerzo y más rendimiento, implicándote más en tu especialización, desarrollando el espíritu crítico, la defensa de argumentos y el contraste de opiniones: una ecuación directa al éxito.*



## Un Campus Virtual 100% online con los mejores recursos didácticos

Para aplicar su metodología de forma eficaz, TECH se centra en proveer a los egresados de materiales didácticos en diferentes formatos: textos, vídeos interactivos, ilustraciones y mapas de conocimiento, entre otros. Todos ellos, diseñados por profesores cualificados que centran el trabajo en combinar casos reales con la resolución de situaciones complejas mediante simulación, el estudio de contextos aplicados a cada carrera profesional y el aprendizaje basado en la reiteración, a través de audios, presentaciones, animaciones, imágenes, etc.

Y es que las últimas evidencias científicas en el ámbito de las Neurociencias apuntan a la importancia de tener en cuenta el lugar y el contexto donde se accede a los contenidos antes de iniciar un nuevo aprendizaje. Poder ajustar esas variables de una manera personalizada favorece que las personas puedan recordar y almacenar en el hipocampo los conocimientos para retenerlos a largo plazo. Se trata de un modelo denominado *Neurocognitive context-dependent e-learning* que es aplicado de manera consciente en esta titulación universitaria.

Por otro lado, también en aras de favorecer al máximo el contacto mentor-alumno, se proporciona un amplio abanico de posibilidades de comunicación, tanto en tiempo real como en diferido (mensajería interna, foros de discusión, servicio de atención telefónica, email de contacto con secretaría técnica, chat y videoconferencia).

Asimismo, este completísimo Campus Virtual permitirá que el alumnado de TECH organice sus horarios de estudio de acuerdo con su disponibilidad personal o sus obligaciones laborales. De esa manera tendrá un control global de los contenidos académicos y sus herramientas didácticas, puestas en función de su acelerada actualización profesional.



*La modalidad de estudios online de este programa te permitirá organizar tu tiempo y tu ritmo de aprendizaje, adaptándolo a tus horarios"*

### La eficacia del método se justifica con cuatro logros fundamentales:

1. Los alumnos que siguen este método no solo consiguen la asimilación de conceptos, sino un desarrollo de su capacidad mental, mediante ejercicios de evaluación de situaciones reales y aplicación de conocimientos.
2. El aprendizaje se concreta de una manera sólida en capacidades prácticas que permiten al alumno una mejor integración en el mundo real.
3. Se consigue una asimilación más sencilla y eficiente de las ideas y conceptos, gracias al planteamiento de situaciones que han surgido de la realidad.
4. La sensación de eficiencia del esfuerzo invertido se convierte en un estímulo muy importante para el alumnado, que se traduce en un interés mayor en los aprendizajes y un incremento del tiempo dedicado a trabajar en el curso.



## La metodología universitaria mejor valorada por sus alumnos

Los resultados de este innovador modelo académico son constatables en los niveles de satisfacción global de los egresados de TECH.

La valoración de los estudiantes sobre la calidad docente, calidad de los materiales, estructura del curso y sus objetivos es excelente. No en valde, la institución se convirtió en la universidad mejor valorada por sus alumnos según el índice global score, obteniendo un 4,9 de 5.

*Accede a los contenidos de estudio desde cualquier dispositivo con conexión a Internet (ordenador, tablet, smartphone) gracias a que TECH está al día de la vanguardia tecnológica y pedagógica.*

*Podrás aprender con las ventajas del acceso a entornos simulados de aprendizaje y el planteamiento de aprendizaje por observación, esto es, Learning from an expert.*

Así, en este programa estarán disponibles los mejores materiales educativos, preparados a conciencia:



#### Material de estudio

Todos los contenidos didácticos son creados por los especialistas que van a impartir el curso, específicamente para él, de manera que el desarrollo didáctico sea realmente específico y concreto.

Estos contenidos son aplicados después al formato audiovisual que creará nuestra manera de trabajo online, con las técnicas más novedosas que nos permiten ofrecerte una gran calidad, en cada una de las piezas que pondremos a tu servicio.



#### Prácticas de habilidades y competencias

Realizarás actividades de desarrollo de competencias y habilidades específicas en cada área temática. Prácticas y dinámicas para adquirir y desarrollar las destrezas y habilidades que un especialista precisa desarrollar en el marco de la globalización que vivimos.



#### Resúmenes interactivos

Presentamos los contenidos de manera atractiva y dinámica en píldoras multimedia que incluyen audio, vídeos, imágenes, esquemas y mapas conceptuales con el fin de afianzar el conocimiento.

Este sistema exclusivo educativo para la presentación de contenidos multimedia fue premiado por Microsoft como "Caso de éxito en Europa".

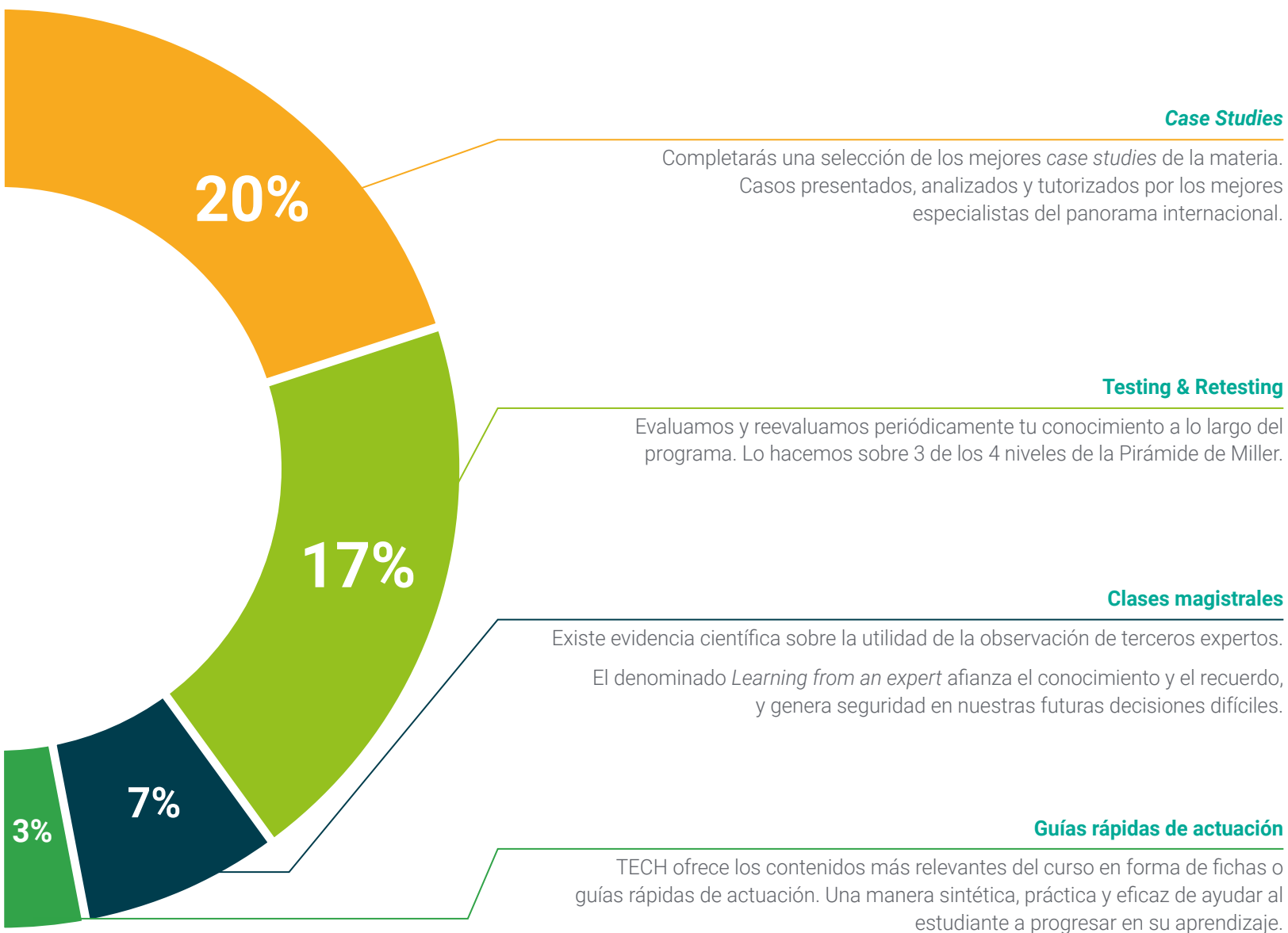


#### Lecturas complementarias

Artículos recientes, documentos de consenso, guías internacionales... En nuestra biblioteca virtual tendrás acceso a todo lo que necesitas para completar tu capacitación.







#### Case Studies

Completarás una selección de los mejores *case studies* de la materia. Casos presentados, analizados y tutorizados por los mejores especialistas del panorama internacional.



#### Testing & Retesting

Evaluamos y reevaluamos periódicamente tu conocimiento a lo largo del programa. Lo hacemos sobre 3 de los 4 niveles de la Pirámide de Miller.



#### Clases magistrales

Existe evidencia científica sobre la utilidad de la observación de terceros expertos. El denominado *Learning from an expert* afianza el conocimiento y el recuerdo, y genera seguridad en nuestras futuras decisiones difíciles.



#### Guías rápidas de actuación

TECH ofrece los contenidos más relevantes del curso en forma de fichas o guías rápidas de actuación. Una manera sintética, práctica y eficaz de ayudar al estudiante a progresar en su aprendizaje.



06

# Cuadro docente

El cuadro docente está compuesto por profesionales altamente cualificados y con una amplia experiencia, tanto en el ámbito de la Enfermería, como en el campo de la ética clínica. De hecho, se incluyen enfermeros especialistas en Hematología y expertos en ética asistencial, quienes aportarán su conocimiento práctico y teórico sobre los desafíos éticos en el cuidado de pacientes con enfermedades hematológicas. Además, poseen una destacada experiencia en la gestión de comités de ética asistencial y de investigación, brindando una perspectiva integral a los egresados sobre la toma de decisiones éticas en el ámbito hospitalario.



“

*Los docentes te garantizarán una capacitación de calidad, basada en casos reales y enfoques innovadores, lo que te permitirá adquirir habilidades clave para afrontar los dilemas éticos de manera reflexiva y fundamentada”*

## Dirección



### Dña. Moreno Rivera, Nerea

- Directora de Enfermería en el Hospital Universitario Ruber Juan Bravo
- Directora de Enfermería en el HLA Hospital Universitario Inmaculada
- Responsable de Calidad y Medio Ambiente en el HLA Hospital Universitario Inmaculada
- Responsable de Medio Ambiente en el HLA Hospital Universitario Moncloa
- Supervisora de Farmacia en el HLA Hospital Universitario Moncloa
- Supervisora de UCI en el HLA Hospital Universitario Moncloa
- Supervisora de QX en el HLA Hospital Universitario Moncloa
- Máster en Gestión e Innovación Digital Cuidados Enfermería por la Universidad Europea de Madrid
- Máster en Urgencias y Emergencias Extra Hospitalarias por FUDEN
- Experto Universitario en Gestión R.R.H.H. Enfermería por la UNED
- Experto Universitario en Enfermería Forense y Legal por la UNED
- Diplomada en Enfermería por la Universidad Pontificia de Salamanca



## Profesores

### Dña. Borrego Espárrago, María Victoria

- ♦ Supervisora de Enfermería en el Complejo Hospitalario Ruber Juan Bravo
- ♦ Enfermera Especialista en Salud Mental en Hermanas Hospitalarias del Sagrado Corazón de Jesús
- ♦ Supervisora de Enfermería del Área de Rehabilitación Psicosocial en la Clínica San Miguel
- ♦ Autora de numerosas publicaciones especializadas
- ♦ Diplomada en Enfermería por la Universidad Autónoma de Madrid
- ♦ Diplomada en Enfermería por EUE Cruz Roja
- ♦ Experto Universitario en Dirección y Gestión de Servicios de Salud por la Universidad CEU Cardenal Herrera
- ♦ Miembro de: Junta Directiva de la Asociación de Enfermería Española de Salud Mental
- ♦ Comisión Consultiva de Cuidados de la Oficina Regional de la Comunidad de Madrid

### Dña. Rial Zabala, María

- ♦ Enfermera de la Unidad de Hospitalización de Oncohematología en el Hospital Ruber Juan Bravo
- ♦ Enfermera del Hospital de Día Oncológico en el Hospital Ruber Juan Bravo
- ♦ Programa *Talent Beats* en Hospitales Quirónsalud
- ♦ Curso Universitario en Electrocardiografía Avanzada por la Universidad Francisco de Vitoria
- ♦ Curso Universitario en Soporte Vital Básico y Avanzado por la Universidad Francisco de Vitoria
- ♦ Graduada en Enfermería por la Universidad Francisco de Vitoria



07

# Titulación

El Diplomado en Ética en la Práctica de la Enfermería Hematológica garantiza, además de la capacitación más rigurosa y actualizada, el acceso a un título de Diplomado expedido por TECH Universidad.



“

*Supera con éxito este programa y recibe tu titulación universitaria sin desplazamientos ni farragosos trámites”*

Este **Diplomado en Ética en la Práctica de la Enfermería Hematológica** contiene el programa universitario más completo y actualizado del mercado.

Tras la superación de la evaluación, el alumno recibirá por correo postal\* con acuse de recibo su correspondiente título de **Diplomado** emitido por **TECH Universidad**.

Este título expedido por **TECH Universidad** expresará la calificación que haya obtenido en el Diplomado, y reunirá los requisitos comúnmente exigidos por las bolsas de trabajo, oposiciones y comités evaluadores de carreras profesionales.

Título: **Diplomado en Ética en la Práctica de la Enfermería Hematológica**

Modalidad: **No escolarizada (100% en línea)**

Duración: **6 semanas**



\*Apostilla de La Haya. En caso de que el alumno solicite que su título en papel recabe la Apostilla de La Haya, TECH Universidad realizará las gestiones oportunas para su obtención, con un coste adicional.



## Diplomado

Ética en la Práctica de la  
Enfermería Hematológica

- » Modalidad: No escolarizada (100% en línea)
- » Duración: 6 semanas
- » Titulación: TECH Universidad
- » Horario: a tu ritmo
- » Exámenes: online



Diplomado

Ética en la Práctica de la  
Enfermería Hematológica