

# Máster Semipresencial

## Enfermería de Quirófano Avanzada

TECH es miembro de:



**tech**  
universidad



## Máster Semipresencial Enfermería de Quirófano Avanzada

Modalidad: Semipresencial (Online + Prácticas)

Duración: 12 meses

Titulación: TECH Universidad

Acceso web: [www.techtute.com/enfermeria/master-semipresencial/master-semipresencial-enfermeria-quirofano-avanzada](http://www.techtute.com/enfermeria/master-semipresencial/master-semipresencial-enfermeria-quirofano-avanzada)

# Índice

01

Presentación

---

*pág. 4*

02

¿Por qué cursar este  
Máster Semipresencial?

---

*pág. 8*

03

Objetivos

---

*pág. 12*

04

Competencias

---

*pág. 18*

05

Dirección del curso

---

*pág. 22*

06

Estructura y contenido

---

*pág. 30*

07

Prácticas Clínicas

---

*pág. 36*

08

¿Dónde puedo hacer  
las Prácticas Clínicas?

---

*pág. 42*

09

Metodología de estudio

---

*pág. 48*

10

Titulación

---

*pág. 58*

# 01

# Presentación

Debido a los avances científicos y tecnológicos, los entornos quirúrgicos son cada vez más exigentes y están sometidos a constantes modificaciones para alcanzar la eficiencia en las operaciones. En esta línea, los enfermeros que desempeñan su actividad en este campo deben actualizar continuamente sus conocimientos y sus aptitudes para afrontar los novedosos retos presentes en el ámbito quirúrgico. Por ello, TECH ha creado esta titulación, que permitirá al profesional, durante la fase teórica 100% online, conocer los novedosos procedimientos en neurocirugía o cirugía cardíaca. Asimismo, dichos conocimientos los llevará a la práctica durante una estancia presencial de 3 semanas en un prestigioso hospital donde, rodeado de los mejores expertos, adquirirá actualizadas competencias aplicables en su sector.





“

*No pierdas esta gran oportunidad y actualiza tus conocimientos para ofrecer el mejor trato a tus pacientes en las intervenciones quirúrgicas y convertirte en un enfermero de prestigio”*

La enfermería en el área quirúrgica requiere que los profesionales estén preparados para asumir los variados retos diarios que se presentan en la profesión. Desde la ayuda a los anestesiólogos hasta el trabajo postoperatorio con los pacientes, el enfermero debe estar capacitado para acometer con éxito estas tareas, aplicando para ello las herramientas y las técnicas más vanguardistas.

Conscientes de ello, y entendiendo la perspectiva de esta profesión, TECH presenta este Máster Semipresencial en Enfermería de Quirófano Avanzada, que tiene como objetivo cubrir ese espacio de actualización que demandan los profesionales interesados en esta área de una forma teórico-práctica, buscando la utilidad en la praxis clínica habitual. Durante estos 12 meses de aprendizaje teórico, el enfermero conocerá las técnicas más actualizadas en cirugía ortopédica y traumatológica o identificará las novedades farmacológicas que favorecen la recuperación de los pacientes en los procesos postoperatorios. De igual forma, asimilará habilidades comunicativas para tratar con los familiares y con el propio paciente tanto antes como después de la operación.

Además, el profesional dominará el procedimiento concreto, las técnicas específicas y el material quirúrgico exclusivo para cada tipo de intervención particular. Todas ellas tienen en común una serie de pasos y normas que los miembros del equipo sanitario deben conocer al detalle para prevenir los riesgos más habituales en el desarrollo de la actividad.

El carácter 100% online que posee la fase teórica de este Máster Semipresencial permitirá al alumno compatibilizar a la perfección su aprendizaje con sus quehaceres y con su vida personal, otorgándole la posibilidad de adaptar sus horarios de estudio a sus necesidades. Asimismo, una vez superado con éxito este periodo, el enfermero dispondrá de una excelente experiencia de 3 semanas en un centro hospitalario de prestigio. Integrado en un equipo de trabajo conformado por los mejores expertos en el ámbito quirúrgico, llevará a la práctica los conocimientos adquiridos e incrementará sus competencias profesionales.

Este **Máster Semipresencial en Enfermería de Quirófano Avanzada** contiene el programa universitario más completo y actualizado del mercado. Sus características más destacadas son:

- ♦ Desarrollo de más de 100 casos clínicos presentados por profesionales de enfermería quirúrgica
- ♦ Sus contenidos gráficos, esquemáticos y eminentemente prácticos con los que están concebidos, recogen una información científica y asistencial sobre aquellas disciplinas médicas indispensables para el ejercicio profesional
- ♦ Dominio de la cirugía ortopédica y traumatológica desde el punto de vista de la enfermería
- ♦ Manejo de las particularidades quirúrgicas de las intervenciones de otorrinolaringología
- ♦ Actualizados procedimientos de enfermería requeridos para realizar numerosas operaciones cardíacas
- ♦ Todo esto se complementará con lecciones teóricas, preguntas al experto, foros de discusión de temas controvertidos y trabajos de reflexión individual
- ♦ Disponibilidad de los contenidos desde cualquier dispositivo fijo o portátil con conexión a internet
- ♦ Además, podrás realizar una estancia de prácticas clínicas en uno de los mejores centros hospitalarios



*No pierdas esta gran oportunidad y añade a tu estudio online la realización de prácticas clínicas en una unidad quirúrgica con los más altos estándares de calidad y nivel tecnológico en un centro hospitalario de élite”*

“

*Al finalizar este Máster Semipresencial, cursarás una estancia intensiva de 3 semanas que te permitirá adquirir todo el conocimiento requerido para crecer personal y profesionalmente en el campo de la Enfermería de Quirófano Avanzada”*

En esta propuesta de Máster, de carácter profesionalizante y modalidad semipresencial, el programa está dirigido a la actualización de profesionales de la enfermería que desarrollan sus funciones en el ámbito quirúrgico, y que requieren un alto nivel de cualificación. Los contenidos están basados en la última evidencia científica, y orientados de manera didáctica para integrar el saber teórico en la práctica enfermera, y los elementos teórico-prácticos facilitarán la actualización del conocimiento y permitirán la toma de decisiones en el manejo del paciente.

Gracias a su contenido multimedia elaborado con la última tecnología educativa, permitirán al profesional de enfermería un aprendizaje situado y contextual, es decir, un entorno simulado que proporcionará un aprendizaje inmersivo programado para entrenarse ante situaciones reales. El diseño de este programa está basado en el Aprendizaje Basado en Problemas, mediante el cual deberá tratar de resolver las distintas situaciones de práctica profesional que se le planteen a lo largo del mismo. Para ello, contará con la ayuda de un novedoso sistema de vídeo interactivo realizado por reconocidos expertos.

*Este Máster Semipresencial permite al alumno ejercitarse en entornos simulados, que proporcionan un aprendizaje inmersivo programado para entrenarse ante situaciones reales.*

*Actualiza tus conocimientos a través del Máster Semipresencial en Enfermería de Quirófano Avanzada, de un modo práctico y adaptado a tus necesidades.*



02

# ¿Por qué cursar este Máster Semipresencial?

En el ámbito de la enfermería quirúrgica, tan relevante es dominar todos los conocimientos teóricos más actualizados como saber trasladarlos adecuadamente en el entorno de trabajo real. Por ello, TECH ha creado esta titulación, que permitirá al alumno combinar la actualización en los procedimientos empleados en áreas como la cirugía cardíaca y general con una estancia práctica de 3 semanas en un centro hospitalario de prestigio, acompañado de los mejores profesionales en Enfermería de Quirófano Avanzada. Gracias a esto, el enfermero asimilará numerosas competencias aplicables en su rutina de trabajo.







“

*TECH es la única universidad que te ofrece la posibilidad de combinar un excelente aprendizaje teórico en enfermería quirúrgica con una fase práctica en un hospital de prestigio para alcanzar actualizadas y útiles competencias en este campo”*

### 1. Actualizarse a partir de la última tecnología disponible

El área de la Enfermería de Quirófano Avanzada se ha revolucionado en los últimos tiempos gracias al surgimiento de novedosa instrumentación quirúrgica o de actualizados protocolos preoperatorios y postoperatorios. Dada esta situación, con el objetivo de que el enfermero domine todos estos avances en un entorno hospitalario de primer nivel, TECH ha creado este programa.

### 2. Profundizar a partir de la experiencia de los mejores expertos

Esta titulación es impartida por profesionales que trabajan activamente en el ámbito de la enfermería quirúrgica, por lo que los conocimientos que le ofrecerán al alumno serán aplicables en su metodología de trabajo. Además, en su fase práctica, estará acompañado en todo momento por un gran equipo de profesionales junto a los que accederá a pacientes reales y dominará las técnicas más actualizadas en Enfermería de Quirófano Avanzada.

### 3. Adentrarse en entornos clínicos de primera

TECH selecciona minuciosamente todos los centros disponibles para la realización de la estancia práctica. Gracias a ello, el experto tendrá garantizado el acceso a un entorno hospitalario de prestigio en el área de la Enfermería de Quirófano Avanzada. De esta manera, podrá comprobar el día a día de un área de trabajo exigente, rigurosa y exhaustiva, aplicando siempre las últimas tesis y postulados científicos en su metodología de trabajo.



#### 4. Combinar la mejor teoría con la práctica más avanzada

El mercado académico dispone de un extenso número de programas pedagógicos que otorgan contenidos con escasa aplicabilidad en el entorno de trabajo. Ante este panorama, TECH ha creado un modelo de aprendizaje que permite combinar una excelente enseñanza teórica con una estancia práctica en un centro hospitalario de prestigio, con el fin de impulsar la asimilación de competencias con utilidad real.

#### 5. Expandir las fronteras del conocimiento

TECH ofrece las posibilidades de realizar las prácticas de este Máster Semiprofesional en centros de envergadura internacional. De esta forma, el especialista podrá expandir sus fronteras y ponerse al día con los mejores profesionales, que ejercen en hospitales de primera categoría y en diferentes continentes. Una oportunidad única que solo TECH podría ofrecer a sus alumnos.

“

*Tendrás una inmersión práctica total en el centro que tú mismo elijas”*

# 03

## Objetivos

Esta titulación permitirá al alumno adquirir las competencias requeridas para actualizarse en la profesión tras ahondar en los aspectos clave en Enfermería de Quirófano Avanzada. Así, el enfermero adquirirá las novedosas técnicas y los procedimientos más avanzados en este campo para favorecer su crecimiento en el mismo y adaptarse a sus requerimientos actuales.





“

*Este programa te da la oportunidad de actualizar tus conocimientos en escenario real, con el máximo rigor científico de una institución de vanguardia tecnológica”*

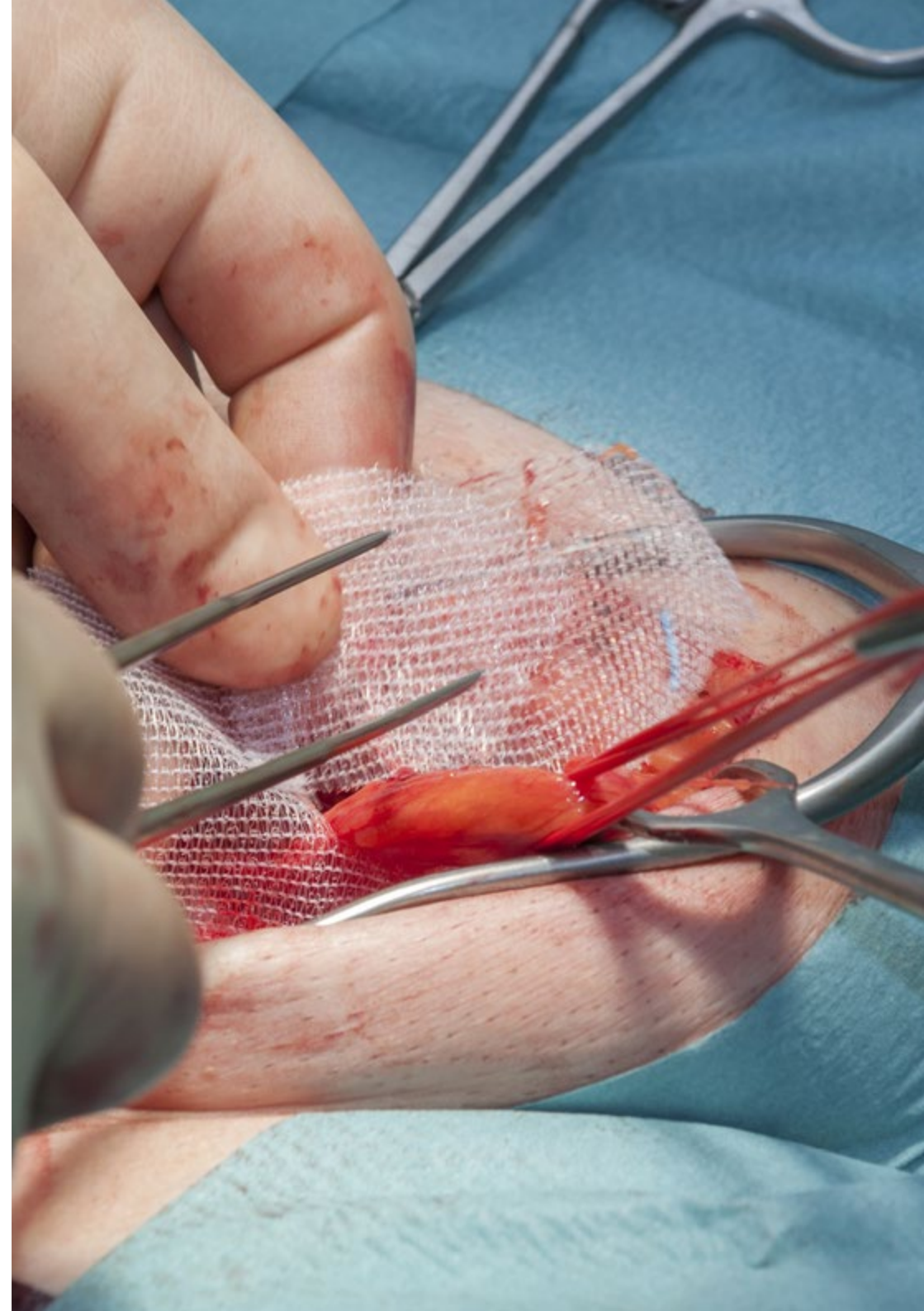


## Objetivo general

- El objetivo general que tiene el Máster Semipresencial en Enfermería de Quirófano Avanzada es el de lograr que el profesional actualice los procedimientos en este campo de un modo exclusivamente práctico, mediante una formación teórica de primer nivel y una estancia hospitalaria diseñada con rigor clínico y académico, de la mano de reconocidos profesionales en un centro hospitalario de máxima calidad científica y de innovación tecnológica

“

*Esta titulación generará una sensación de seguridad en el desempeño de la praxis enfermera, que te ayudará a crecer personal y profesionalmente”*





## Objetivos específicos

---

### Módulo 1. Proceso quirúrgico perioperatorio

- ♦ Identificar las distintas áreas en las que tiene lugar el proceso quirúrgico, y su interrelación con otros servicios de soporte
- ♦ Ser consciente de la importancia de la información recíproca entre paciente/familia y profesional de enfermería durante todo el proceso quirúrgico
- ♦ Controlar o minimizar el nivel de ansiedad del paciente, propio en estas situaciones, así como el dolor si estuviera presente
- ♦ Enumerar los fármacos de uso frecuente en el procedimiento anestésico, su mecanismo de acción y efectos secundarios, sabiendo cómo actuar según el fármaco administrado
- ♦ Preparar al paciente para ser dado de alta cuando los cuidados que requiera puedan ser realizados fuera del hospital

### Módulo 2. Cirugía plástica

- ♦ Conocer la reconstrucción mamaria con prótesis, así como los distintos tipos de implantes mamarios
- ♦ Explicar las técnicas de reducción mamaria, controlando el peso del tejido extraído en la intervención
- ♦ Dominar las distintas técnicas de *lipofiling* requeridas en cada caso
- ♦ Aplicar conocimientos de osteosíntesis para las intervenciones de reimplantes de extremidades
- ♦ Dominar las herramientas para aliviar el estrés quirúrgico en determinado tipo de pacientes

### Módulo 3. Cirugía traumatológica y ortopédica

- ♦ Aplicar medidas para reducir el riesgo de sangrado y el riesgo de fractura periprotésica en las intervenciones de recambio de artroplastia
- ♦ Explicar el procedimiento de cementación quirúrgica y el rol de la enfermera durante el mismo
- ♦ Manejar adecuadamente los sistemas de lavado y colocación de espaciadores en casos de infección
- ♦ Valorar la importancia de verificación de stock de implantes antes de la cirugía
- ♦ Analizar el estado psicológico de los pacientes y desarrollar herramientas de relación de ayuda para aliviar el estrés que conlleva el proceso quirúrgico

### Módulo 4. Neurocirugía

- ♦ Proporcionar el material necesario para cada intervención quirúrgica
- ♦ Justificar la necesidad de ciertos tipos de medicamentos en el interior de un quirófano de neurocirugía
- ♦ Determinar los recursos humanos y materiales necesarios para asistir cada cirugía
- ♦ Elaborar un plan de cuidados mediante la nomenclatura NANDA-NIC- NOC intraoperatorio

### Módulo 5. Cirugía cardíaca

- ♦ Adquirir las habilidades necesarias para manejar los implantes de válvulas cardíacas (ya sean mecánicas, biológicas o anillos)
- ♦ Explicar el rol de enfermería en microcirugía para la realización de *by pass* aorto-coronario, y el manejo de los injertos vasculares autólogos que se precisan para esta cirugía
- ♦ Diferenciar los distintos tipos de implantes que se pueden usar en las intervenciones que se realizan en la aorta, así como los cuidados que precisan

- ♦ Dominar los procedimientos de intervención en la urgencia, donde la vida del paciente está muy comprometida
- ♦ Dominar los procedimientos de resección quirúrgica total o parcial del pericardio, incluyendo la técnica de colocación de drenajes torácicos
- ♦ Controlar el uso de cables y generadores utilizados en la implantación/ extracción de marcapasos o DAI
- ♦ Explicar el manejo intra y postoperatorio de los monitores, aparatos y sistemas del balón de contrapulsación y de la asistencia ventricular

#### **Módulo 6. Cirugía torácica**

- ♦ Proporcionar el material necesario para cada intervención quirúrgica
- ♦ Justificar la necesidad de ciertos tipos de medicamentos en el interior de un quirófano de cirugía torácica
- ♦ Explicar el adecuado manejo y colocación de los diferentes aparatajes, instrumental básico y específico y describir las técnicas quirúrgicas
- ♦ Valorar el estado psicológico de los pacientes y desarrollar herramientas de relación de ayuda para aliviar el estrés que conlleva el proceso quirúrgico
- ♦ Elaborar un plan de cuidados mediante la nomenclatura NANDA-NIC- NOC intraoperatorio

#### **Módulo 7. Cirugía general**

- ♦ Describir el manejo de los diferentes sistemas de sutura mecánica para realización de anastomosis
- ♦ Distinguir el material e instrumental para organizar la preparación de cirugías por laparoscopia o por cirugía abierta
- ♦ Reaccionar en situaciones de cambio de plan quirúrgico (cirugía laparoscópica a cirugía abierta) si existen complicaciones potenciales

- ♦ Explicar el funcionamiento de los diferentes tipos de pinzas de sellado y corte de vasos requeridos para las diferentes cirugías, ya sean abiertas o por laparoscopia
- ♦ Determinar la colocación y manejo de aparataje e instrumental (insuflador de gas, cámara, fuente de luz fría, pantallas, entre otros) en cirugías realizadas por laparoscopia
- ♦ En situaciones de urgencia, preparar el material e instrumental de hemostasia (diferentes hemostáticos, clanes, entre otros) anteponiéndose a la posibilidad de encontrarse diferentes tipos de sangrado
- ♦ Identificar en cirugías de larga duración el riesgo de trombosis venosa profunda y ser capaz de saber colocar medias compresivas neumáticas al paciente

#### **Módulo 8. Cirugía oftalmológica**

- ♦ Diferenciar los tipos de anestesia específica para oftalmología: intracamerular, tópica, y retrobulbar según la indicación de cada cirugía
- ♦ Actualizar el manejo de los aparatos de facoemulsificación y vitrectomía y la preparación de los kits de material fungible y sueroterapia de irrigación requeridas para cada tipo de cirugía, en cirugías de cataratas y vitrectomías
- ♦ Preparar el microscopio y conocer su funcionamiento en cada tipo de cirugía
- ♦ Identificar los fármacos de aplicación más frecuente durante las intervenciones quirúrgicas de oftalmología
- ♦ Dominar la realización del apósito de oclusión ocular

#### **Módulo 9. Cirugía ginecológica y obstétrica**

- ♦ Actualizar los procedimientos de manejo de las muestras/piezas extraídas para su posterior análisis en anatomía patológica
- ♦ Saber colaborar con el resto del equipo tanto en la cesárea programada como en la de urgencia, adquiriendo para ello las habilidades necesarias



### Módulo 10. Cirugía vascular

- ♦ Gestionar el miembro amputado, incluyendo su identificación, manejo y transporte
- ♦ Adquirir las habilidades necesarias para llevar a cabo cirugías de acceso periférico (vía femoral, radial, etc.), así como el manejo de los *stent* y endoprótesis vasculares necesarias en estas intervenciones
- ♦ Dominar las particularidades de la microcirugía, técnica necesaria para la realización de cualquier tipo de *bypass*, y será adiestrado en el manejo de los injertos vasculares (autólogos, con prótesis o in situ)
- ♦ Explicar la resolución del pseudoaneurisma, con la inyección percutánea de trombina ecoguiada
- ♦ Adquirir los conocimientos necesarios para colaborar en la realización/reparación de fístulas arterio-venosas, así como en las cirugías reparadoras de la insuficiencia venosa
- ♦ Colaborar de forma eficiente con el resto del equipo en los momentos de urgencia vital, que muy frecuentemente viven los pacientes con patología vascular

### Módulo 11. Cirugía maxilofacial

- ♦ Explicar el adecuado manejo y colocación de los diferentes aparatajes, instrumental básico y específico, y conocer la técnica quirúrgica, en artroscopias de la articulación temporomandibular
- ♦ Actualizar los procedimientos de microcirugía en las intervenciones de reconstrucción maxilofacial con colgajos libres
- ♦ Dominar las técnicas de *lipofiling* Coleman y de PRP para la reparación de defectos faciales requeridas en cada caso

### Módulo 12. Cirugía otorrinolaringológica

- ♦ Identificar los distintos tipos de cánulas de traqueotomía y aprender a prepararlas antes de su colocación
- ♦ Controlar todo el material y aparatos necesarios para llevar a cabo la cirugía endoscópica nasosinusal (CENS), abordaje quirúrgico mínimamente invasivo, así como el resto de cirugías nasales
- ♦ Dominar el instrumental tan específico empleado en las intervenciones de oído, los implantes, y el empleo del microscopio

### Módulo 13. Cirugía urológica

- ♦ Preparar y colaborar en cualquiera de las cirugías que se llevan a cabo vía transuretral, sea diagnóstica, curativa, o de colocación/ extracción de catéteres
- ♦ Describir la cirugía laparoscópica en urología, y aprender las particularidades de las intervenciones realizadas por esta técnica
- ♦ Dominar la técnica del procedimiento de la nefrostomía, así como su posterior cuidado y mantenimiento



*Combinarás teoría y práctica profesional a través de un enfoque educativo exigente y gratificante”*

# 04 Competencias

Después de superar las evaluaciones del Máster Semipresencial en Enfermería de Quirófano Avanzada, el profesional de enfermería habrá adquirido las competencias profesionales necesarias para una atención de enfermería de calidad, y actualizada en base a la última evidencia científica.





“

*A través de este programa, podrás actualizar tus conocimientos en enfermería quirúrgica, y serás capaz de realizar una atención al paciente de calidad, basada en la última evidencia científica”*



## Competencias generales

- Desarrollar la profesión con respeto a otros profesionales de la salud, adquiriendo habilidades para trabajar equipo
- Reconocer la necesidad de mantener y actualizar la competencia profesional prestando especial importancia al aprendizaje de manera autónoma y continuada de nuevos conocimientos
- Desarrollar la capacidad de análisis crítico e investigación en el ámbito de su profesión

“

*Dominarás, gracias a esta titulación, los procedimientos de enfermería requeridos previamente a la operación más actualizados”*





## Competencias específicas

---

- ♦ Aplicar y definir el proceso quirúrgico perioperatorio, y las tres etapas que lo componen
- ♦ Controlar o minimizar el nivel de ansiedad del paciente, propio en estas situaciones, así como el dolor si estuviera presente
- ♦ Realizar una buena acogida del paciente/familia ya sea en la sala de encamación, en el quirófano o en reanimación
- ♦ Dominar las técnicas anestésicas más empleadas en la medicina perioperatoria, indicaciones y complicaciones
- ♦ Enumerar los fármacos de uso frecuente en el procedimiento anestésico, su mecanismo de acción y efectos secundarios, sabiendo cómo actuar según el fármaco administrado
- ♦ Colaborar con el resto del equipo en los traslados y colocación del paciente, velando por su confort y seguridad en todo momento
- ♦ Preparar al paciente para ser dado de alta cuando los cuidados que requiera puedan ser realizados fuera del hospital
- ♦ Adquirir los conocimientos necesarios en cada cirugía acerca de, la anatomía de la zona a intervenir, el aparataje, material fungible e instrumental necesario, así como la anestesia y colocación requerida

# 05 Dirección del curso

En la apuesta de TECH por preservar la excelente calidad académica de sus titulaciones, este Máster Semipresencial dispone de un cuadro docente conformado por profesionales que poseen una extensa trayectoria en el ámbito de la enfermería quirúrgica. Estos expertos son los encargados de elaborar los materiales didácticos a los que el alumno accederá a lo largo de este programa. Por ello, todos los contenidos que le brindarán serán aplicables en su rutina de trabajo.





“

*Este Máster Profesional dispone de un cuadro docente conformado por expertos en enfermería quirúrgica, quienes otorgarán a los alumnos sus conocimientos más actualizados en este campo”*

## Dirección



### Dña. Guzmán Almagro, María Isabel

- ♦ Enfermera Especialista en Cuidados Integrales de Enfermería en Situaciones Críticas y Urgencias en el Adulto
- ♦ Enfermera del Bloque Quirúrgico en el Hospital Universitario La Paz
- ♦ Máster en Gerontología Social: Longevidad, Salud y Calidad por la Universidad de Jaén
- ♦ Experto Universitario en Urgencias y Emergencias por la Universidad Complutense de Madrid
- ♦ Experto Universitario en Docencia Digital para Enfermería por la Universidad CEU Cardenal Herrera
- ♦ Diplomada en Enfermería por la Universidad de Jaén
- ♦ Coordinadora de varios programas de Enfermería en España
- ♦ Invitada al XII Congreso Nacional de Enfermería Quirúrgica en el Hospital Universitario La Paz



### Dña. Bárzano Saiz, María Estela

- ♦ Enfermera de quirófano en el Hospital La Paz, Madrid
- ♦ Enfermera de planta en Especialidades Médico-Quirúrgicas y Cuidados Paliativos, Hospital Universitario Gregorio Marañón
- ♦ Unidad de Cuidados Intensivos, Hospital Universitario Gregorio Marañón
- ♦ Enfermera de consulta y análisis clínicos, Centro Médico Gran Vía, Madrid
- ♦ Fisioterapeuta, FREMAP. Centro Asistencial General Ricardos. Madrid
- ♦ Fisioterapeuta, Tratamientos de fisioterapia personalizados en consulta y calses colectivas. EQUILIBRIUM SPA WELLNESS MIRASIERRA. Madrid
- ♦ Diplomada Universitaria en Enfermería, Universidad Pontificia de Salamanca
- ♦ Enfermera en Atención Primaria, Centros de Salud (área 11)
- ♦ Directora académica, Universidad San Pablo CEU de Alicante





### Dña. Alba López, Alicia

- ♦ Enfermera adjunta del Hospital Universitario La Paz
- ♦ Diplomada en Enfermería
- ♦ Enfermera de quirófano en las secciones médicas del Hospital Universitario La Paz: Cirugía Ortopédica, Cirugía Traumatológica, Cirugía Plástica, Cirugía General

## Profesores

### Dña. Berrocal Antelo, Amaya

- ♦ Enfermera en el área quirúrgica en quirófano de varias especialidades, Hospital Doce de octubre
- ♦ Instrumentista equipo Neurocirugía, Hospital la Zarzuela
- ♦ Enfermera área quirúrgica en quirófano de varias especialidades y de CMA, Hospital la Zarzuela
- ♦ Diplomada en enfermería en la EUE y Fisioterapia San Juan de Dios, en la unidad docente de San Rafael, Comillas
- ♦ Ciclo Formativo de Grado Superior. Técnico Superior en Dietética y Nutrición

### Dña. Valverde Girón, Laura

- ♦ Enfermera Quirúrgica Especialista en Cirugía Ortopédica y Traumatológica
- ♦ Enfermera de Quirófano en Cirugía Ortopédica y Traumatológica, Cirugía General, Cirugía Plástica y Cirugía Ginecológica en el Hospital Universitario La Paz
- ♦ Enfermera al Servicio de la Cirugía Ortopédica y Traumatológica, Cirugía General, Cirugía Plástica y Cirugía Ginecológica en el Hospital Cantoblanco
- ♦ Enfermera de Quirófano en el Hospital Universitario Santa Cristina. Madrid

### Dña. Valero Calvo, Jara

- ♦ Enfermera de Quirófano en las Especialidades de Oftalmología en el Hospital Universitario La Paz
- ♦ Experto Universitario en Cuidados Avanzados en Enfermería Aplicada por la Universidad de León
- ♦ Enfermera colaboradora de investigación para la Fundación Biomédica del Hospital General Universitario Gregorio Marañón en el proyecto: *Efectividad de una intervención precoz en el diagnóstico y tratamiento de la hiponatremia para la prevención de caídas en pacientes hospitalizados*
- ♦ Publicación del Proyecto de Investigación: *La vivencia del niño/a escolar tras la quemadura* publicado por El Comité de INVESTEN en el Encuentro Internacional de Investigación en Cuidados

### Dña. Palomares García, Vanessa

- ♦ Enfermera Experta en Urgencias Hospitalarias
- ♦ Enfermera de Urgencias en el Servicio Aragonés de Salud
- ♦ Enfermera en Plantas Quirúrgicas para el Servicio Aragonés de Salud
- ♦ Enfermera en Plantas Oncológicas para el Servicio Aragonés de Salud
- ♦ Enfermera en Plantas de Medicina Interna para el Servicio Aragonés de Salud
- ♦ Enfermera en el Centro Privado de Sanitas
- ♦ Auxiliar de Enfermería en el Hospital Neuropsiquiátrico del Carmen
- ♦ Máster en Catástrofes Naturales y Emergencias Sanitarias por la Universidad Camilo José Cela
- ♦ Grado en Enfermería por la Universidad San Jorge

### Dña. Valero Villar, Ana María

- ♦ Enfermera en Traumatología y Cirugía Plástica en el Hospital General Universitario Gregorio Marañón
- ♦ Enfermera en Traumatología y Ortopedia en el Hospital Universitario La Paz. Madrid
- ♦ Enfermera Especialista en Quirófano Avanzado
- ♦ Experto Universitario en Enfermería en el Área Quirúrgica, Anestesia y Reanimación por la Escuela de Ciencias de la Salud
- ♦ Experto Universitario en Promoción de la Salud en la Comunidad por la Universidad Nacional de Educación a Distancia (UNED)

### Dña. González San José, Raquel

- ♦ Enfermera Adjunta en el Hospital Universitario La Paz
- ♦ Enfermera del Área Quirúrgica en Cirugía General en el Hospital Universitario La Paz
- ♦ Enfermera Especialista de Quirófano Avanzado

### Dña. Rubio Martín, María Eugenia

- ♦ Enfermera al Servicio de la Urología en el Hospital Universitario Infanta Sofía. Madrid, España
- ♦ Tutora de alumnos en prácticas en UE, UCM
- ♦ Curso de Experto en el Quirófano

### Dña. Teresa Lora, Ana Isabel

- ♦ Enfermera Especialista en el Quirófano en la Escuela de Ciencias de la Salud
- ♦ Enfermera al Servicio de los Quirófanos y varias Especialidades Médicas en el Hospital Universitario Infanta Sofía
- ♦ Enfermera de Quirófano en el Sector de la Urología en el Hospital Universitario Infanta Sofía
- ♦ Tutora de prácticas en el quirófano en la Universidad Complutense de Madrid y la U. Europea

**Dña. Carrero Villareal, Mercedes**

- ◆ Enfermera Especialista del Área Quirúrgica y Cuidados Postoperatorios
- ◆ Enfermera de Quirófano en Áreas de Cirugía General y Traumatología en el Hospital Universitario de Ciudad Real
- ◆ Servicio de Enfermería en Traumatología en el Hospital Universitario del Perpetuo Socorro
- ◆ Enfermera en las Áreas de Traumatología, Urgencias de Ginecología, Cirugía General, Urología y Otorrinolaringología en el Hospital Infanta Sofía. San Sebastián de los Reyes, España
- ◆ Enfermera en el Sector Quirúrgico de las Áreas de Cirugía Plástica y Cirugía Cardiorrástica en el Hospital Universitario de La Paz
- ◆ Instrumentista en Traumatología en el Hospital Nuestra Señora del Rosario
- ◆ Ponente en el 43.º Congreso de la Asociación de Enfermería Española en Cardiología (AECC). Casos Clínicos I

**Dña. Albellán Cuadrado, Miryam**

- ◆ Enfermera en quirófanos del Hospital Universitario La Paz, Madrid, España
- ◆ Enfermera acreditada por la Dirección General de la Investigación, Docencia y Documentación. Consejería de Sanidad. Comunidad de Madrid
- ◆ Diplomatura en enfermería, Universidad Autónoma de Madrid
- ◆ Coautora del libro: Enfermería de Quirófano Avanzada por la Editorial *TECH Education, Rights & Technologies, S.L.*

**Dña. Malpartida Méndez, Alba**

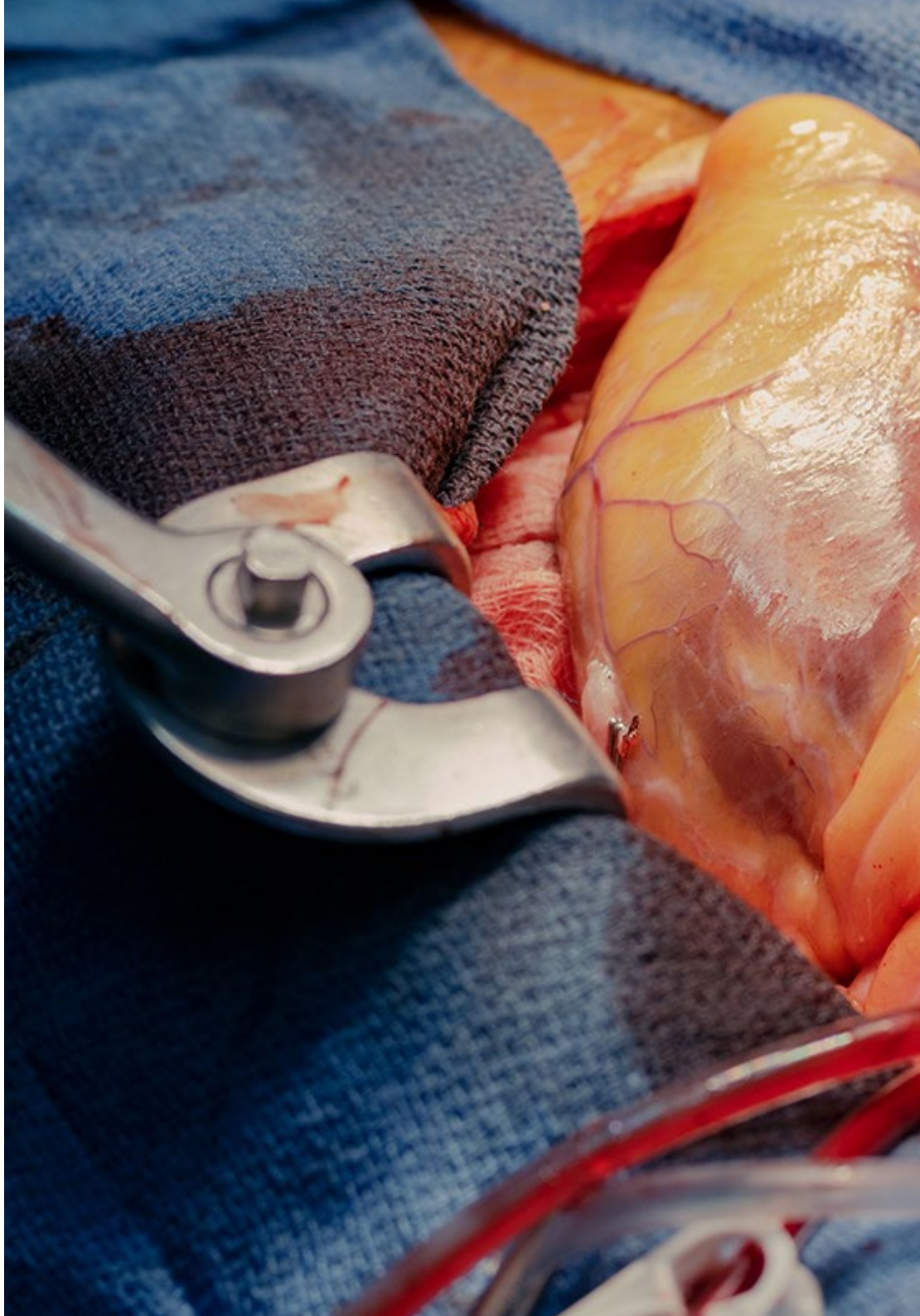
- ♦ Enfermera Experta en Cirugía Pediátrica
- ♦ Enfermera Quirúrgica en el Grupo Hospitalario Quirónsalud
- ♦ Enfermera en el Hospital Universitario 12 de Octubre
- ♦ Graduada en Enfermería

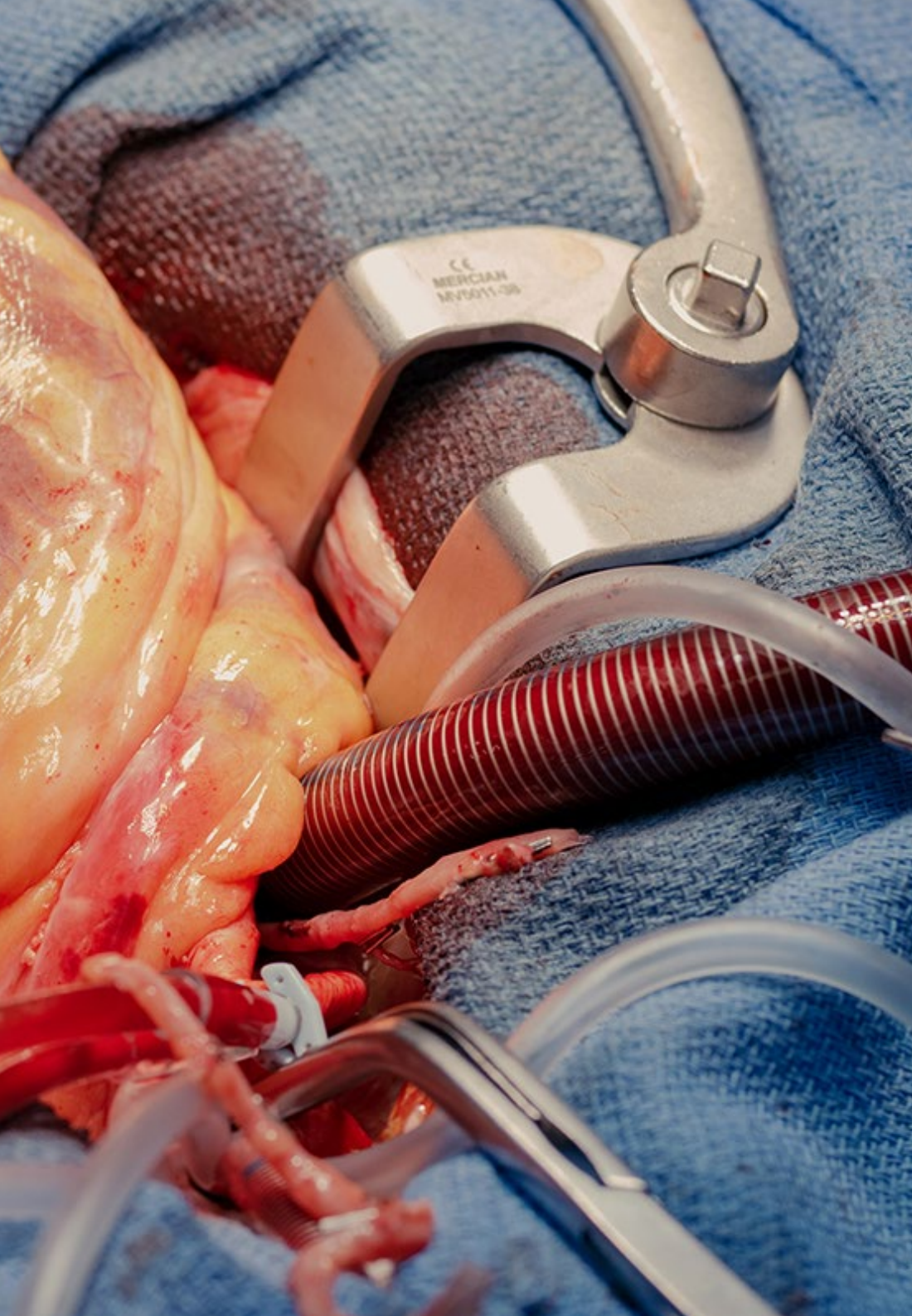
**Dña. López Quesada, Teresa**

- ♦ Subdirectora de Enfermería en el Hospital Universitario La Paz
- ♦ Supervisora de las Unidades de Hospitalización Quirúrgica y Traumatológica en el Hospital Universitario La Paz
- ♦ Enfermera en Bloque Quirúrgico, Neurocirugía y Cirugía Cardiorrástica en el Hospital Universitario La Paz
- ♦ Enfermera en Cuidados Críticos, Quirófano y Hemodinámica en el Hospital General Universitario Gregorio Marañón
- ♦ Responsable de la Unidad de Reanimación, URPA, CMA en el Hospital Universitario Infanta Sofía
- ♦ Enfermera en la Unidad de Cuidados Intensivos en el Hospital Universitario Nuestra Señora del Rosario
- ♦ Máster en Gestión de Servicios de Enfermería por la Universidad Nacional de Educación a Distancia (UNED)

**Dña. García Enciso, Carmen**

- ♦ Enfermera en la Unidad de Traumatología en el Hospital Universitario La Paz. Madrid, España
- ♦ Enfermera en las Unidades de Rehabilitación y Reanimación Traumatológica
- ♦ Diplomada en Enfermería por la Universidad Alfonso X el Sabio
- ♦ Experto en Cuidados Avanzados en Enfermería





**Dña. Vitini Manso, Rosalía**

- ◆ Enfermera de quirófano en Ginecología y Obstetricia en Hospital Universitario la Paz

**Dña. Colomar Marroig, Aina**

- ◆ Enfermera de quirófano en Ginecología y Obstetricia en Hospital Universitario la Paz

**Dña. Jiménez Ramos, Irene**

- ◆ Enfermera Quirúrgica en Cirugía Ginecológica y Obstétrica, y en quirófanos de Cirugía General en el Hospital Universitario La Paz
- ◆ Pool de quirófano de todas las especialidades quirúrgicas en Hospital Universitario Ramón y Cajal
- ◆ Colaboración externa como autora y coordinadora de resúmenes de oposición para Grupo Paradigma
- ◆ Autora del artículo científico *Procesos de atención de enfermería a un recién nacido prematuro en la unidad de cuidados intermedios neonatales* en la Revista Electrónica de Portales Médicos

“

*Estos docentes son los responsables de elaborar los contenidos didácticos que estudiarás durante esta titulación, caracterizados por su novedad y su excelente aplicabilidad en el entorno de trabajo”*

06

# Estructura y contenido

El temario de este Máster Semipresencial está compuesto por 13 módulos a través de los que el estudiante incrementará significativamente sus conocimientos en el área de la Enfermería de Quirófano Avanzada. Asimismo, los materiales didácticos a los que accederá durante la duración de esta titulación están presentes en un amplio abanico de formatos textuales e interactivos. Con ello, el objetivo de TECH es posibilitar un aprendizaje adaptado a las necesidades personales y profesionales de cada alumno.



“

*Un programa académico que convertirá tu esfuerzo en éxito, gracias a un sistema online que te brinda la posibilidad de adaptar tus horarios de estudio a tus necesidades personales y profesionales”*

### Módulo 1. Proceso quirúrgico perioperatorio

- 1.1. Definición proceso quirúrgico perioperatorio
- 1.2. Proceso quirúrgico preoperatorio
- 1.3. Proceso quirúrgico intraoperatorio
- 1.4. Proceso quirúrgico postoperatorio

### Módulo 2. Cirugía plástica

- 2.1. Cirugías de mama
- 2.2. Liposucción y relleno con grasa autóloga/*lipofiling*
- 2.3. Colgajos libres para pérdida de sustancia en MMII
- 2.4. Quemados
- 2.5. Plastias
- 2.6. Reimplantes y trasplante de extremidades
- 2.7. Trastorno de identidad de género

### Módulo 3. Cirugía ortopédica y traumatológica

- 3.1. Particularidades en COT
- 3.2. Prótesis primarias MMSS y cementación quirúrgica
- 3.3. Prótesis primarias MMII
- 3.4. Recambio prótesis primarias, lavado quirúrgico y espaciadores
- 3.5. Osteosíntesis I: consolidación, reducción y estabilidad
- 3.6. Osteosíntesis II: fijación de fracturas
- 3.7. Osteosíntesis periimplante, EMO y O-ARM®
- 3.8. Osteosíntesis en el esqueleto axial
- 3.9. Artroscopia exploratoria y reparación de las estructuras tendinosas
- 3.10. Cirugía tumoral y experimental

### Módulo 4. Neurocirugía

- 4.1. Particularidades en neurocirugía
- 4.2. Anatomofisiología y patologías a tratar
- 4.3. Cráneo
- 4.4. Columna
- 4.5. Nervios Periféricos
- 4.6. Neurocirugía Funcional





**Módulo 5. Cirugía cardíaca**

- 5.1. Particularidades en cirugía cardíaca
- 5.2. Anatomofisiología
- 5.3. Cirugías valvulares
- 5.4. Cirugías coronarias. *Bypass* aorto-coronario y/o mamario-coronario
- 5.5. Cirugías reparadoras de alteraciones en el ritmo cardíaco
- 5.6. Cirugías en adultos con cardiopatías congénitas
- 5.7. Otras cirugías
- 5.8. Intervenciones de urgencia
- 5.9. Manejo de balón de contrapulsación, asistencia ventricular y ECMO shock cardiogénico
- 5.10. Máquina de circulación extracorpórea

**Módulo 6. Cirugía general**

- 6.1. Cirugías realizadas por laparotomía
- 6.2. Cirugías realizadas por laparoscopia
- 6.3. Cirugía proctológica
- 6.4. Cirugía de mama
- 6.5. Cirugía endocrina
- 6.6. Hipec: (cirugía exhaustiva de carcinomatosis peritoneal con quimioterapia hipertérmica)

**Módulo 7. Oftalmología**

- 7.1. Particularidades en oftalmología
- 7.2. Cataratas
- 7.3. Patología de retina
- 7.4. Patología de córnea
- 7.5. Oculoplastias
- 7.6. Trabeculectomía para glaucoma

### Módulo 8. Cirugía ginecológica y obstétrica

- 8.1. Intervenciones ginecológicas realizadas por laparoscopia
- 8.2. Intervenciones realizadas por laparotomía
- 8.3. Intervenciones realizadas vía vaginal
- 8.4. Intervenciones realizadas en la mama
- 8.5. Mujer gestante
- 8.6. Cirugía fetal

### Módulo 9. Cirugía vascular

- 9.1. Endarterectomía carotídea
- 9.2. Bypass (con prótesis, con vena o in situ)
- 9.3. Trombectomía/Embolectomía por isquemia de miembro superior o inferior
- 9.4. Fístula arteriovenosa
- 9.5. Insuficiencia venosa-varices
- 9.6. Amputaciones y reparación de anomalías vasculares
- 9.7. Angioplastias arteriales (con o sin colocación de stent vascular)
- 9.8. Endoprótesis vascular (aorta torácica / aorta abdominal)

### Módulo 10. Urología

- 10.1. Generalidades, urología e intervenciones por laparoscopia
- 10.2. Intervenciones vía transuretral
- 10.3. Intervenciones por laparotomía
- 10.4. Intervenciones vía percutánea y otras
- 10.5. Otras intervenciones

### Módulo 11. Maxilofacial

- 11.1. Mandíbula
- 11.2. Reducción y osteosíntesis de fracturas maxilofaciales
- 11.3. Facial
- 11.4. Oral
- 11.5. Abordaje quirúrgico de abscesos maxilofaciales
- 11.6. Traqueostomía



## Módulo 12. Otorrinolaringología

- 12.1. Cirugía otorrinolaringológica
- 12.2. Cirugía de tráquea
- 12.3. Cirugía de la laringe
- 12.4. Cirugía de la faringe
- 12.5. Cirugía nasal
- 12.6. Cirugía del oído

## Módulo 13. Cirugía torácica

- 13.1. Particularidades en cirugía torácica
- 13.2. Anatomofisiología del aparato respiratorio
- 13.3. Cirugías traqueales
- 13.4. Cirugías pulmonares
- 13.5. Otras cirugías

“

*Esta titulación te otorga acceso a recursos didácticos en formatos como el vídeo explicativo o el resumen interactivo para favorecer una enseñanza amena y optimizada”*



07

# Prácticas Clínicas

Tras superar la fase de enseñanza online, el programa contempla un periodo de capacitación práctica en un centro clínico de referencia. El estudiante tendrá a su disposición el apoyo de un tutor que le acompañará durante todo el proceso, tanto en la preparación como en el desarrollo de las prácticas clínicas.





“

*TECH pone en tu mano la oportunidad de llevar a la práctica todo lo aprendido a través de una estancia presencial en un hospital de prestigio a nivel internacional”*

El periodo de Capacitación Práctica de este programa de Enfermería de Quirófano Avanzada está conformado por una fase práctica, de 3 semanas de duración, de lunes a viernes con jornadas de 8 horas consecutivas de la mano de un especialista adjunto. Esta estancia te permitirá ver trabajar con pacientes reales al lado de un equipo de profesionales de referencia en el área de la Enfermería de Quirófano Avanzada, aplicando los procedimientos más innovadores y planificando la terapéutica de última generación en cada patología.

En esta propuesta de capacitación, de carácter completamente práctica, las actividades están dirigidas al desarrollo y perfeccionamiento de las competencias necesarias para la prestación de atención sanitaria en áreas y condiciones que requieren un alto nivel de cualificación, y que están orientadas a la capacitación específica para el ejercicio de la actividad, en un medio de seguridad para el paciente y un alto desempeño profesional.

Es sin duda una oportunidad para aprender trabajando en el innovador hospital del futuro donde la monitorización de la salud en tiempo real de los pacientes es el centro de la cultura digital de sus profesionales.

La enseñanza práctica se realizará con el acompañamiento y guía de los profesores y demás compañeros de entrenamiento que faciliten el trabajo en equipo y la integración multidisciplinar como competencias transversales para la praxis médica (aprender a ser y aprender a relacionarse).





Los procedimientos descritos a continuación serán la base de la capacitación, y su realización estará sujeta a la disponibilidad propia del centro, a su actividad habitual y a su volumen de trabajo, siendo las actividades propuestas las siguientes:

Módulo	Actividad Práctica
Cirugía ortopédica y traumatológica	Manejar y realizar la colocación de los diferentes aparatos e instrumental básico para acometer estas cirugías
	Acometer diversas tareas relacionadas con el procedimiento de cementación quirúrgica
Cirugía cardíaca	Aplicar los procedimientos de enfermería requeridos para la implantación de válvulas cardíacas
	Gestionar el registro de la información en el documento de cuidados de enfermería intraoperatoria
	Preparar al paciente para su ingreso en planta
Cirugía general	Emplear los diferentes sistemas de sutura mecánica para la realización de anastomosis
	Acometer los cuidados de enfermería pertinentes para evitar los riesgos de trombosis en las cirugías de larga duración
Oftalmología	Realizar los procedimientos y cuidados de enfermería en el paciente quirúrgico oftalmológico
	Aplicar los tipos de anestésicos específicos para cada tipo de operación oftalmológica
Otorrinolaringología	Preparar las cánulas de traqueotomía antes de su colocación, así como el resto de material quirúrgico específico
	Elaborar los procedimientos de asistencia instrumental en la cirugía, empleando para ello el microscopio

## Seguro de responsabilidad civil

La máxima preocupación de esta institución es garantizar la seguridad tanto de los profesionales en prácticas como de los demás agentes colaboradores necesarios en los procesos de capacitación práctica en la empresa. Dentro de las medidas dedicadas a lograrlo, se encuentra la respuesta ante cualquier incidente que pudiera ocurrir durante todo el proceso de enseñanza-aprendizaje.

Para ello, esta entidad educativa se compromete a contratar un seguro de responsabilidad civil que cubra cualquier eventualidad que pudiera surgir durante el desarrollo de la estancia en el centro de prácticas.

Esta póliza de responsabilidad civil de los profesionales en prácticas tendrá coberturas amplias y quedará suscrita de forma previa al inicio del periodo de la capacitación práctica. De esta forma el profesional no tendrá que preocuparse en caso de tener que afrontar una situación inesperada y estará cubierto hasta que termine el programa práctico en el centro.





## Condiciones generales de la capacitación práctica

Las condiciones generales del acuerdo de prácticas para el programa serán las siguientes:

**1. TUTORÍA:** durante el Máster Semipresencial el alumno tendrá asignados dos tutores que le acompañarán durante todo el proceso, resolviendo las dudas y cuestiones que pudieran surgir. Por un lado, habrá un tutor profesional perteneciente al centro de prácticas que tendrá como fin orientar y apoyar al alumno en todo momento. Por otro lado, también tendrá asignado un tutor académico cuya misión será la de coordinar y ayudar al alumno durante todo el proceso resolviendo dudas y facilitando todo aquello que pudiera necesitar. De este modo, el profesional estará acompañado en todo momento y podrá consultar las dudas que le surjan, tanto de índole práctica como académica.

**2. DURACIÓN:** el programa de prácticas tendrá una duración de tres semanas continuadas de formación práctica, distribuidas en jornadas de 8 horas y cinco días a la semana. Los días de asistencia y el horario serán responsabilidad del centro, informando al profesional debidamente y de forma previa, con suficiente tiempo de antelación para favorecer su organización.

**3. INASISTENCIA:** en caso de no presentarse el día del inicio del Máster Semipresencial, el alumno perderá el derecho a la misma sin posibilidad de reembolso o cambio de fechas. La ausencia durante más de dos días a las prácticas sin causa justificada/médica, supondrá la renuncia las prácticas y, por tanto, su finalización automática. Cualquier problema que aparezca durante el transcurso de la estancia se tendrá que informar debidamente y de forma urgente al tutor académico.

**4. CERTIFICACIÓN:** el alumno que supere el Máster Semipresencial recibirá un certificado que le acreditará la estancia en el centro en cuestión.

**5. RELACIÓN LABORAL:** el Máster Semipresencial no constituirá una relación laboral de ningún tipo.

**6. ESTUDIOS PREVIOS:** algunos centros podrán requerir certificado de estudios previos para la realización del Máster Semipresencial. En estos casos, será necesario presentarlo al departamento de prácticas de TECH para que se pueda confirmar la asignación del centro elegido.

**7. NO INCLUYE:** el Máster Semipresencial no incluirá ningún elemento no descrito en las presentes condiciones. Por tanto, no incluye alojamiento, transporte hasta la ciudad donde se realicen las prácticas, visados o cualquier otra prestación no descrita.

No obstante, el alumno podrá consultar con su tutor académico cualquier duda o recomendación al respecto. Este le brindará toda la información que fuera necesaria para facilitarle los trámites.

08

# ¿Dónde puedo hacer las Prácticas Clínicas?

El enfermero podrá realizar la estancia práctica en un centro sanitario de alto nivel y de reconocido prestigio internacional. De esta forma, podrá actualizar sus conocimientos de la mano de profesionales reputados que le trasladarán los últimos avances en enfermería de quirófano, todo ello mediante un enfoque eminentemente práctico y entrando en contacto con pacientes reales.





“

*Actualiza tus aptitudes en Enfermería de Quirófano Avanzada gracias a la estancia presencial que ofrece esta Capacitación Práctica”*



El alumno podrá cursar la parte práctica de este Máster Semipresencial en los siguientes centros:



Enfermería

### Alen Policlínica

País: España  
Ciudad: Málaga

Dirección: Av. de Mijas, 30, 29651 Las Lagunas de Mijas, Málaga

Centro con atención a todas las especialidades ambulatorias

**Capacitaciones prácticas relacionadas:**

- Enfermería de Quirófano Avanzada
- Urgencias en Atención Primaria para Enfermería



Enfermería

### Instituto IOM Clínica Otorrinolaringología en Madrid

País: España  
Ciudad: Madrid

Dirección: Calle Arturo Soria, 119, Entrada por Calle Manuel María Iglesias, 11, 28043 Madrid

Centro de atención clínica especializado en la atención otorrinolaringológica

**Capacitaciones prácticas relacionadas:**

- Enfermería de Quirófano Avanzada



Enfermería

### Hospital HM Modelo

País: España  
Ciudad: La Coruña

Dirección: Rúa Virrey Osorio, 30, 15011, A Coruña

Red de clínicas, hospitales y centros especializados privados distribuidos por toda la geografía española

**Capacitaciones prácticas relacionadas:**

- Anestesiología y Reanimación
- Cirugía de Columna Vertebral



Enfermería

### Hospital Maternidad HM Belén

País: España  
Ciudad: La Coruña

Dirección: R. Filantropía, 3, 15011, A Coruña

Red de clínicas, hospitales y centros especializados privados distribuidos por toda la geografía española

**Capacitaciones prácticas relacionadas:**

- Actualización en Reproducción Asistida
- MBA en Dirección de Hospitales y Servicios de Salud



Enfermería

### Hospital Mesa del Castillo

País: España  
Ciudad: Murcia

Dirección: Calle Ronda Sur, 20, 30010 Murcia

Centro sanitario de gestión privada

**Capacitaciones prácticas relacionadas:**

- Enfermería de Quirófano Avanzada
- Enfermería Hospitalaria



Enfermería

### Clínica Corachan Nord

País: España  
Ciudad: Barcelona

Dirección: C/ de les Tres Torres, 7 08017 Barcelona

Clínica privada especializada en Enfermería Interna, Pediatría, Dermatología, Cardiología, Neumología y Alergología

**Capacitaciones prácticas relacionadas:**

- Enfermería de Quirófano Avanzada
- Urgencias Traumatológicas



Enfermería

### Hospital HM Regla

País: España  
Ciudad: León

Dirección: Calle Cardenal Landázuri, 2, 24003, León

Red de clínicas, hospitales y centros especializados privados distribuidos por toda la geografía española

**Capacitaciones prácticas relacionadas:**

- Actualización de Tratamientos Psiquiátricos en Pacientes Menores



Enfermería

### Hospital HM Nou Delfos

País: España  
Ciudad: Barcelona

Dirección: Avinguda de Vallcarca, 151, 08023, Barcelona

Red de clínicas, hospitales y centros especializados privados distribuidos por toda la geografía española

**Capacitaciones prácticas relacionadas:**

- Enfermería Estética
- Nutrición Clínica en Enfermería



Enfermería

### Hospital HM Rosaleda

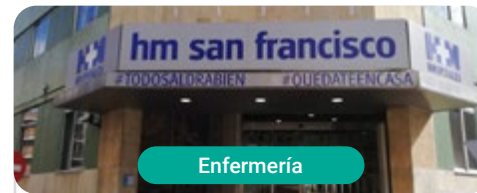
País Ciudad  
España La Coruña

Dirección: Rúa de Santiago León de Caracas, 1, 15701, Santiago de Compostela, A Coruña

Red de clínicas, hospitales y centros especializados privados distribuidos por toda la geografía española

**Capacitaciones prácticas relacionadas:**

- Trasplante Capilar
- Ortodoncia y Ortopedia Dentofacial



Enfermería

### Hospital HM San Francisco

País Ciudad  
España León

Dirección: C. Marqueses de San Isidro, 11, 24004, León

Red de clínicas, hospitales y centros especializados privados distribuidos por toda la geografía española

**Capacitaciones prácticas relacionadas:**

- Actualización en Anestesiología y Reanimación
- Enfermería en el Servicio de Traumatología



Enfermería

### Hospital HM Torrelodones

País Ciudad  
España Madrid

Dirección: Av. Castillo Olivares, s/n, 28250, Torrelodones, Madrid

Red de clínicas, hospitales y centros especializados privados distribuidos por toda la geografía española

**Capacitaciones prácticas relacionadas:**

- Anestesiología y Reanimación
- Pediatría Hospitalaria



Enfermería

### Hospital HM Sanchinarro

País Ciudad  
España Madrid

Dirección: Calle de Oña, 10, 28050, Madrid

Red de clínicas, hospitales y centros especializados privados distribuidos por toda la geografía española

**Capacitaciones prácticas relacionadas:**

- Anestesiología y Reanimación
- Enfermería del Sueño



Enfermería

### Hospital HM Madrid

País Ciudad  
España Madrid

Dirección: Pl. del Conde del Valle de Súchil, 16, 28015, Madrid

Red de clínicas, hospitales y centros especializados privados distribuidos por toda la geografía española

**Capacitaciones prácticas relacionadas:**

- Análisis Clínicos
- Anestesiología y Reanimación



Enfermería

### Hospital HM Montpríncipe

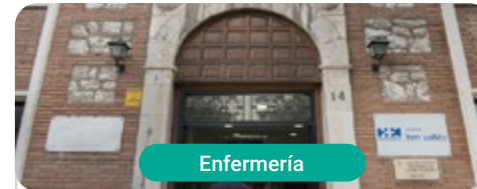
País Ciudad  
España Madrid

Dirección: Av. de Montpríncipe, 25, 28660, Boadilla del Monte, Madrid

Red de clínicas, hospitales y centros especializados privados distribuidos por toda la geografía española

**Capacitaciones prácticas relacionadas:**

- Ortopedia Infantil
- Enfermería Estética



Enfermería

### Hospital HM Vallés

País Ciudad  
España Madrid

Dirección: Calle Santiago, 14, 28801, Alcalá de Henares, Madrid

Red de clínicas, hospitales y centros especializados privados distribuidos por toda la geografía española

**Capacitaciones prácticas relacionadas:**

- Ginecología Oncológica
- Oftalmología Clínica



Enfermería

### Policlínico HM Arapiles

País Ciudad  
España Madrid

Dirección: C. de Arapiles, 8, 28015, Madrid

Red de clínicas, hospitales y centros especializados privados distribuidos por toda la geografía española

**Capacitaciones prácticas relacionadas:**

- Anestesiología y Reanimación
- Odontología Pediátrica



Enfermería

### Hospital HM Nuevo Belén

País	Ciudad
España	Madrid

Dirección: Calle José Silva, 7, 28043, Madrid

Red de clínicas, hospitales y centros especializados privados distribuidos por toda la geografía española

**Capacitaciones prácticas relacionadas:**

- Cirugía General y del Aparato Digestivo
- Nutrición Clínica en Enfermería



Enfermería

### Hospital HM Puerta del Sur

País	Ciudad
España	Madrid

Dirección: Av. Carlos V, 70, 28938, Móstoles, Madrid

Red de clínicas, hospitales y centros especializados privados distribuidos por toda la geografía española

**Capacitaciones prácticas relacionadas:**

- Urgencias Pediátricas
- Oftalmología Clínica



Enfermería

### Policlínico HM Cruz Verde

País	Ciudad
España	Madrid

Dirección: Plaza de la Cruz Verde, 1-3, 28807, Alcalá de Henares, Madrid

Red de clínicas, hospitales y centros especializados privados distribuidos por toda la geografía española

**Capacitaciones prácticas relacionadas:**

- Podología Clínica Avanzada
- Tecnologías Ópticas y Optometría Clínica



Enfermería

### Policlínico HM Distrito Telefónica

País	Ciudad
España	Madrid

Dirección: Ronda de la Comunicación, 28050, Madrid

Red de clínicas, hospitales y centros especializados privados distribuidos por toda la geografía española

**Capacitaciones prácticas relacionadas:**

- Tecnologías Ópticas y Optometría Clínica
- Cirugía General y del Aparato Digestivo





Enfermería

### Policlínico HM Gabinete Velázquez

País: España  
Ciudad: Madrid

Dirección: C. de Jorge Juan, 19, 1º 28001, 28001, Madrid

Red de clínicas, hospitales y centros especializados privados distribuidos por toda la geografía española

#### Capacitaciones prácticas relacionadas:

- Nutrición Clínica en Enfermería
- Cirugía Plástica Estética



Enfermería

### Policlínico HM La Paloma

País: España  
Ciudad: Madrid

Dirección: Calle Hilados, 9, 28850, Torrejón de Ardoz, Madrid

Red de clínicas, hospitales y centros especializados privados distribuidos por toda la geografía española

#### Capacitaciones prácticas relacionadas:

- Enfermería de Quirófano Avanzada
- Ortodoncia y Ortopedia Dentofacial



Enfermería

### Policlínico HM Moralesja

País: España  
Ciudad: Madrid

Dirección: P.º de Alcobendas, 10, 28109, Alcobendas, Madrid

Red de clínicas, hospitales y centros especializados privados distribuidos por toda la geografía española

#### Capacitaciones prácticas relacionadas:

- Enfermería Rehabilitadora en el Abordaje del Daño Cerebral Adquirido



Enfermería

### Policlínico HM Rosaleda Lalín

País: España  
Ciudad: Pontevedra

Dirección: Av. Buenos Aires, 102, 36500, Lalín, Pontevedra

Red de clínicas, hospitales y centros especializados privados distribuidos por toda la geografía española

#### Capacitaciones prácticas relacionadas:

- Avances en Hematología y Hemoterapia
- Fisioterapia Neurológica



Enfermería

### Policlínico HM Imi Toledo

País: España  
Ciudad: Toledo

Dirección: Av. de Irlanda, 21, 45005, Toledo

Red de clínicas, hospitales y centros especializados privados distribuidos por toda la geografía española

#### Capacitaciones prácticas relacionadas:

- Electroterapia en Enfermería Rehabilitadora
- Trasplante Capilar



Enfermería

### Klinik PM

País: España  
Ciudad: Alicante

Dirección: Calle Montesinos 7, Alicante 03016

La mayor clínica de referencia en tratamiento del dolor y traumatología conservadora

#### Capacitaciones prácticas relacionadas:

- Diagnóstico en Fisioterapia
- Fisioterapia Deportiva



Enfermería

### Unidad de Neurocirugía Equipo de la Torre - Hospital Vithas Pardo Aravaca

País: España  
Ciudad: Madrid

Dirección: Hospital Vithas Pardo Aravaca. C. La Salle, 12. Planta baja

Unidad Médica especializada en Neurocirugía, Neurociencias, Rehabilitación y Tratamientos del Dolor

#### Capacitaciones prácticas relacionadas:

- Enfermería de Quirófano Avanzada
- Diagnóstico en Fisioterapia



Enfermería

### Clínica Asturias

País: España  
Ciudad: Asturias

Dirección: C. Naranjo de Bulnes, 4, 6, 33012 Oviedo, Asturias

Centro médico que tiene como finalidad lograr un diagnóstico preciso de la enfermedad para su posterior tratamiento

#### Capacitaciones prácticas relacionadas:

- Enfermería de Quirófano Avanzada

09

# Metodología de estudio

TECH es la primera universidad en el mundo que combina la metodología de los **case studies** con el **Relearning**, un sistema de aprendizaje 100% online basado en la reiteración dirigida.

Esta disruptiva estrategia pedagógica ha sido concebida para ofrecer a los profesionales la oportunidad de actualizar conocimientos y desarrollar competencias de un modo intenso y riguroso. Un modelo de aprendizaje que coloca al estudiante en el centro del proceso académico y le otorga todo el protagonismo, adaptándose a sus necesidades y dejando de lado las metodologías más convencionales.





“

*TECH te prepara para afrontar nuevos retos en entornos inciertos y lograr el éxito en tu carrera”*

## El alumno: la prioridad de todos los programas de TECH

En la metodología de estudios de TECH el alumno es el protagonista absoluto. Las herramientas pedagógicas de cada programa han sido seleccionadas teniendo en cuenta las demandas de tiempo, disponibilidad y rigor académico que, a día de hoy, no solo exigen los estudiantes sino los puestos más competitivos del mercado.

Con el modelo educativo asincrónico de TECH, es el alumno quien elige el tiempo que destina al estudio, cómo decide establecer sus rutinas y todo ello desde la comodidad del dispositivo electrónico de su preferencia. El alumno no tendrá que asistir a clases en vivo, a las que muchas veces no podrá acudir. Las actividades de aprendizaje las realizará cuando le venga bien. Siempre podrá decidir cuándo y desde dónde estudiar.

“

*En TECH NO tendrás clases en directo  
(a las que luego nunca puedes asistir)”*



### Los planes de estudios más exhaustivos a nivel internacional

TECH se caracteriza por ofrecer los itinerarios académicos más completos del entorno universitario. Esta exhaustividad se logra a través de la creación de temarios que no solo abarcan los conocimientos esenciales, sino también las innovaciones más recientes en cada área.

Al estar en constante actualización, estos programas permiten que los estudiantes se mantengan al día con los cambios del mercado y adquieran las habilidades más valoradas por los empleadores. De esta manera, quienes finalizan sus estudios en TECH reciben una preparación integral que les proporciona una ventaja competitiva notable para avanzar en sus carreras.

Y además, podrán hacerlo desde cualquier dispositivo, pc, tableta o smartphone.

“

*El modelo de TECH es asincrónico, de modo que te permite estudiar con tu pc, tableta o tu smartphone donde quieras, cuando quieras y durante el tiempo que quieras”*

## Case studies o Método del caso

El método del caso ha sido el sistema de aprendizaje más utilizado por las mejores escuelas de negocios del mundo. Desarrollado en 1912 para que los estudiantes de Derecho no solo aprendiesen las leyes a base de contenidos teóricos, su función era también presentarles situaciones complejas reales. Así, podían tomar decisiones y emitir juicios de valor fundamentados sobre cómo resolverlas. En 1924 se estableció como método estándar de enseñanza en Harvard.

Con este modelo de enseñanza es el propio alumno quien va construyendo su competencia profesional a través de estrategias como el *Learning by doing* o el *Design Thinking*, utilizadas por otras instituciones de renombre como Yale o Stanford.

Este método, orientado a la acción, será aplicado a lo largo de todo el itinerario académico que el alumno emprenda junto a TECH. De ese modo se enfrentará a múltiples situaciones reales y deberá integrar conocimientos, investigar, argumentar y defender sus ideas y decisiones. Todo ello con la premisa de responder al cuestionamiento de cómo actuaría al posicionarse frente a eventos específicos de complejidad en su labor cotidiana.



## Método Relearning

En TECH los *case studies* son potenciados con el mejor método de enseñanza 100% online: el *Relearning*.

Este método rompe con las técnicas tradicionales de enseñanza para poner al alumno en el centro de la ecuación, proveyéndole del mejor contenido en diferentes formatos. De esta forma, consigue repasar y reiterar los conceptos clave de cada materia y aprender a aplicarlos en un entorno real.

En esta misma línea, y de acuerdo a múltiples investigaciones científicas, la reiteración es la mejor manera de aprender. Por eso, TECH ofrece entre 8 y 16 repeticiones de cada concepto clave dentro de una misma lección, presentada de una manera diferente, con el objetivo de asegurar que el conocimiento sea completamente afianzado durante el proceso de estudio.

*El Relearning te permitirá aprender con menos esfuerzo y más rendimiento, implicándote más en tu especialización, desarrollando el espíritu crítico, la defensa de argumentos y el contraste de opiniones: una ecuación directa al éxito.*



## Un Campus Virtual 100% online con los mejores recursos didácticos

Para aplicar su metodología de forma eficaz, TECH se centra en proveer a los egresados de materiales didácticos en diferentes formatos: textos, vídeos interactivos, ilustraciones y mapas de conocimiento, entre otros. Todos ellos, diseñados por profesores cualificados que centran el trabajo en combinar casos reales con la resolución de situaciones complejas mediante simulación, el estudio de contextos aplicados a cada carrera profesional y el aprendizaje basado en la reiteración, a través de audios, presentaciones, animaciones, imágenes, etc.

Y es que las últimas evidencias científicas en el ámbito de las Neurociencias apuntan a la importancia de tener en cuenta el lugar y el contexto donde se accede a los contenidos antes de iniciar un nuevo aprendizaje. Poder ajustar esas variables de una manera personalizada favorece que las personas puedan recordar y almacenar en el hipocampo los conocimientos para retenerlos a largo plazo. Se trata de un modelo denominado *Neurocognitive context-dependent e-learning* que es aplicado de manera consciente en esta titulación universitaria.

Por otro lado, también en aras de favorecer al máximo el contacto mentor-alumno, se proporciona un amplio abanico de posibilidades de comunicación, tanto en tiempo real como en diferido (mensajería interna, foros de discusión, servicio de atención telefónica, email de contacto con secretaría técnica, chat y videoconferencia).

Asimismo, este completísimo Campus Virtual permitirá que el alumnado de TECH organice sus horarios de estudio de acuerdo con su disponibilidad personal o sus obligaciones laborales. De esa manera tendrá un control global de los contenidos académicos y sus herramientas didácticas, puestas en función de su acelerada actualización profesional.



*La modalidad de estudios online de este programa te permitirá organizar tu tiempo y tu ritmo de aprendizaje, adaptándolo a tus horarios”*

### La eficacia del método se justifica con cuatro logros fundamentales:

1. Los alumnos que siguen este método no solo consiguen la asimilación de conceptos, sino un desarrollo de su capacidad mental, mediante ejercicios de evaluación de situaciones reales y aplicación de conocimientos.
2. El aprendizaje se concreta de una manera sólida en capacidades prácticas que permiten al alumno una mejor integración en el mundo real.
3. Se consigue una asimilación más sencilla y eficiente de las ideas y conceptos, gracias al planteamiento de situaciones que han surgido de la realidad.
4. La sensación de eficiencia del esfuerzo invertido se convierte en un estímulo muy importante para el alumnado, que se traduce en un interés mayor en los aprendizajes y un incremento del tiempo dedicado a trabajar en el curso.

## La metodología universitaria mejor valorada por sus alumnos

Los resultados de este innovador modelo académico son constatables en los niveles de satisfacción global de los egresados de TECH.

La valoración de los estudiantes sobre la calidad docente, calidad de los materiales, estructura del curso y sus objetivos es excelente. No en valde, la institución se convirtió en la universidad mejor valorada por sus alumnos según el índice global score, obteniendo un 4,9 de 5.

*Accede a los contenidos de estudio desde cualquier dispositivo con conexión a Internet (ordenador, tablet, smartphone) gracias a que TECH está al día de la vanguardia tecnológica y pedagógica.*

*Podrás aprender con las ventajas del acceso a entornos simulados de aprendizaje y el planteamiento de aprendizaje por observación, esto es, Learning from an expert.*



Así, en este programa estarán disponibles los mejores materiales educativos, preparados a conciencia:



#### Material de estudio

Todos los contenidos didácticos son creados por los especialistas que van a impartir el curso, específicamente para él, de manera que el desarrollo didáctico sea realmente específico y concreto.

Estos contenidos son aplicados después al formato audiovisual que creará nuestra manera de trabajo online, con las técnicas más novedosas que nos permiten ofrecerte una gran calidad, en cada una de las piezas que pondremos a tu servicio.



#### Prácticas de habilidades y competencias

Realizarás actividades de desarrollo de competencias y habilidades específicas en cada área temática. Prácticas y dinámicas para adquirir y desarrollar las destrezas y habilidades que un especialista precisa desarrollar en el marco de la globalización que vivimos.



#### Resúmenes interactivos

Presentamos los contenidos de manera atractiva y dinámica en píldoras multimedia que incluyen audio, vídeos, imágenes, esquemas y mapas conceptuales con el fin de afianzar el conocimiento.

Este sistema exclusivo educativo para la presentación de contenidos multimedia fue premiado por Microsoft como "Caso de éxito en Europa".



#### Lecturas complementarias

Artículos recientes, documentos de consenso, guías internacionales... En nuestra biblioteca virtual tendrás acceso a todo lo que necesitas para completar tu capacitación.







#### Case Studies

Completarás una selección de los mejores *case studies* de la materia. Casos presentados, analizados y tutorizados por los mejores especialistas del panorama internacional.



#### Testing & Retesting

Evaluamos y reevaluamos periódicamente tu conocimiento a lo largo del programa. Lo hacemos sobre 3 de los 4 niveles de la Pirámide de Miller.



#### Clases magistrales

Existe evidencia científica sobre la utilidad de la observación de terceros expertos. El denominado *Learning from an expert* afianza el conocimiento y el recuerdo, y genera seguridad en nuestras futuras decisiones difíciles.



#### Guías rápidas de actuación

TECH ofrece los contenidos más relevantes del curso en forma de fichas o guías rápidas de actuación. Una manera sintética, práctica y eficaz de ayudar al estudiante a progresar en su aprendizaje.



# 10 Titulación

El Máster Semipresencial en Enfermería de Quirófano Avanzada garantiza, además de la capacitación más rigurosa y actualizada, el acceso a un título de Máster Semipresencial expedido por TECH Universidad.



“

*Supera con éxito este programa y recibe tu titulación universitaria sin desplazamientos ni farragosos trámites”*

Este **Máster Semipresencial en Enfermería de Quirófano Avanzada** contiene el programa universitario más completo y actualizado del mercado.

Tras la superación de la evaluación, el alumno recibirá por correo postal\* con acuse de recibo su correspondiente título de **Máster Semipresencial** emitido por **TECH Universidad**.

Este título expedido por **TECH Universidad** expresará la calificación que haya obtenido en el Máster Semipresencial, y reunirá los requisitos comúnmente exigidos por las bolsas de trabajo, oposiciones y comités evaluadores de carreras profesionales.

TECH es miembro de la **National League for Nursing (NLN)**, la asociación de enfermería más grande y antigua del mundo, siendo un referente de índole internacional para hospitales, centros de investigación y Universidades. TECH, al ser miembro, otorga al alumno múltiples oportunidades de crecimiento a través de material didáctico, acercamiento con referentes de la salud y prácticas que brindarán al alumno una mayor experiencia profesional.

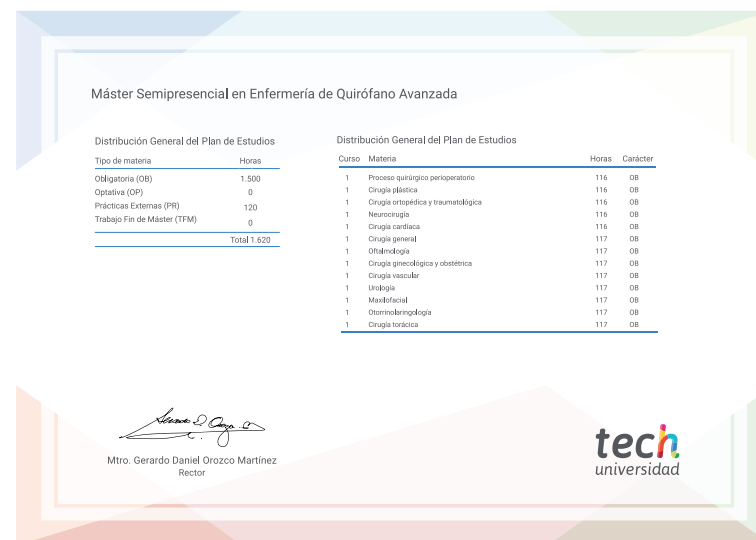
TECH es miembro de:



Título: **Máster Semipresencial en Enfermería de Quirófano Avanzada**

Modalidad: **Semipresencial (Online + Prácticas)**

Duración: **12 meses**



\*Apostilla de La Haya. En caso de que el alumno solicite que su título en papel recabe la Apostilla de La Haya, TECH Universidad realizará las gestiones oportunas para su obtención, con un coste adicional.



**Máster Semipresencial**  
Enfermería de Quirófano Avanzada

Modalidad: Semipresencial (Online + Prácticas)

Duración: 12 meses

Titulación: TECH Universidad

# Máster Semipresencial

## Enfermería de Quirófano Avanzada

TECH es miembro de:



**tech**  
universidad