

# Máster Semipresencial

## Enfermería Pediátrica

TECH es miembro de:



**National League**  
for Nursing

**tech** global  
university



## Máster Semipresencial Enfermería Pediátrica

Modalidad: Semipresencial (Online + Prácticas)

Duración: 12 meses

Titulación: TECH Global University

Créditos: 60 + 4 ECTS

Acceso web: [www.techtitute.com/enfermeria/master-semipresencial/master-semipresencial-enfermeria-pediatrica](http://www.techtitute.com/enfermeria/master-semipresencial/master-semipresencial-enfermeria-pediatrica)

# Índice

01

Presentación

---

*pág. 4*

02

¿Por qué cursar este  
Máster Semipresencial?

---

*pág. 8*

03

Objetivos

---

*pág. 12*

04

Competencias

---

*pág. 16*

05

Dirección del curso

---

*pág. 20*

06

Estructura y contenido

---

*pág. 26*

07

Prácticas Clínicas

---

*pág. 30*

08

¿Dónde puedo hacer  
las Prácticas Clínicas?

---

*pág. 36*

09

Metodología de estudio

---

*pág. 42*

10

Titulación

---

*pág. 52*

# 01

# Presentación

Las intervenciones del personal de Enfermería Pediátrica suponen, en muchas ocasiones, una experiencia difícil tanto para el niño y la familia como para el propio profesional. Además, hay que entender que los cuidados que se requieren en la infancia no son iguales a los que se precisan en edad adulta. Por eso, y para favorecer el éxito en la realización de los procedimientos y, a la vez, facilitar la interrelación adecuada con el niño y la familia, es necesario una actualización del profesional de enfermería, en conocimientos, habilidades y actitudes propias del ámbito pediátrico. A partir de ese contexto, este programa de estudios ofrece un recorrido teórico y práctico, buscando la utilidad en la práctica clínica habitual e incentivar la investigación de alto nivel en los aspectos tratados.





“

*Tienes ante ti la oportunidad de posicionarte en un sector que cada vez demanda más enfermeros expertos en la materia. Esto lo harás a través de una titulación teórica y práctica de primerísimo nivel”*

La Enfermería Pediátrica tiene como finalidad el desarrollo de los cuidados que se requieren durante la infancia y adolescencia, ya que estos son muy diferentes a los que se necesitan en la edad adulta. En este sentido, la atención a la salud infantil ha experimentado una mejora evidente en las últimas décadas como consecuencia de la eficacia de los tratamientos y calidad de los cuidados y de las actividades vinculadas con la promoción de la salud y la prevención de las enfermedades. Por ello, y con el objetivo de llevar al profesional las últimas novedades en materia de Enfermería Pediátrica, TECH ha diseñado este Máster Semipresencial de excelencia. A partir de este, el alumno alcanza su máximo potencial y crecimiento en materia del abordaje teórico y práctico de pacientes infantiles con patologías complejas.

Esta innovadora modalidad educativa se compone de dos partes esenciales. La primera de ellas, eminentemente teórica, ahondará en las competencias más actualizadas que deben poseer el personal de enfermería para la asistencia integral del niño durante sus diferentes etapas de evolución. En ese momento pedagógico, se examinarán los aspectos y herramientas más modernas, relacionados con la prestación de cuidados expertos para promover y proteger su salud y prevenir y curar la enfermedad. Esos contenidos serán impartidos desde una plataforma online e interactiva que facilitará la asimilación de las materias implementando métodos didácticos novedosos como el *Relearning*.

Por otro lado, en la segunda fase de esta titulación académica, el estudiante se incorporará por 3 semanas a un centro hospitalario de primer nivel. En esa institución trabajará directamente con casos reales que necesitan asistencia del personal de enfermería por diversas complicaciones pediátricas. Al mismo tiempo, será supervisados por un tutor designado que guiará su desempeño en todo momento. De esa manera, el estudiante asimilará las dinámicas de ese ámbito sanitario y se codeará con enfermeros y médicos especializados en la atención de niños y jóvenes. En resumen, esta titulación constituye una experiencia única de aprendizaje con la dosis perfecta de teoría y práctica para llevar al alumno al éxito en la profesión.

Este **Máster Semipresencial en Enfermería Pediátrica** contiene el programa universitario más completo y actualizado del mercado. Sus características más destacadas son:

- ♦ Desarrollo de más de 100 casos clínicos presentados por profesionales de enfermería expertos en cuidados pediátricos y profesores universitarios de amplia experiencia en el paciente crítico
- ♦ Sus contenidos gráficos, esquemáticos y eminentemente prácticos con los que están concebidos, recogen una información científica y asistencial sobre aquellas disciplinas de la enfermería indispensables para el ejercicio profesional
- ♦ Valoración y monitorización del paciente crítico, las últimas recomendaciones internacionales maniobras de soporte vital, cuidados críticos en pacientes con trastornos neurológicos, cardiovasculares, respiratorios, atención al paciente traumático grave en cuidados intensivos, farmacología y transporte en el paciente crítico, etc.
- ♦ Planes integrales de actuación sistematizada ante las principales patologías en la unidad de cuidados intensivos
- ♦ Presentación de talleres prácticos sobre técnicas diagnósticas y terapéuticas en el paciente crítico
- ♦ Sistema interactivo de aprendizaje basado en algoritmos para la toma de decisiones sobre las situaciones clínicas planteadas
- ♦ Guías de práctica clínica sobre el abordaje de las diferentes patologías
- ♦ Con un especial hincapié en la medicina basada en pruebas y las metodologías de la investigación en cuidados intensivos de enfermería
- ♦ Todo esto se complementará con lecciones teóricas, preguntas al experto, foros de discusión de temas controvertidos y trabajos de reflexión individual
- ♦ Disponibilidad de los contenidos desde cualquier dispositivo fijo o portátil con conexión a Internet
- ♦ Además, podrás realizar una estancia de prácticas clínicas en uno de los mejores centros hospitalarios

“

*Lo que estudias es muy importante, pero saber ponerlo en práctica es fundamental. Aprovecha la oportunidad que te aporta TECH de no solo adquirir conocimientos teóricos, sino de ponerlos en acción a través de unas prácticas de alto nivel”*

En esta propuesta de Máster Semipresencial, de carácter profesional y modalidad semipresencial, el programa está dirigido a la actualización de profesionales de la enfermería que desarrollan sus funciones en las unidades pediátricas, y que requieren un alto nivel de cualificación. Los contenidos están basados en la última evidencia científica, y orientados de manera didáctica para integrar el saber teórico en la práctica enfermera, y los elementos teórico-prácticos facilitarán la actualización del conocimiento y permitirán la toma de decisiones en el manejo del paciente.

Gracias a su contenido multimedia elaborado con la última tecnología educativa, permitirán al profesional de enfermería un aprendizaje situado y contextual, es decir, un entorno simulado que proporcionará un aprendizaje inmersivo programado para entrenarse ante situaciones reales. El diseño de este programa está centrado en el Aprendizaje Basado en Problemas, mediante el cual deberá tratar de resolver las distintas situaciones de práctica profesional que se le planteen a lo largo del mismo. Para ello, contará con la ayuda de un novedoso sistema de vídeo interactivo realizado por reconocidos expertos de las unidades de cuidados intensivos, y con gran experiencia docente.

*No pierdas esta gran oportunidad y cursa una estancia intensiva de 3 semanas. Esto te permitirá adquirir todo el conocimiento para crecer personal y profesionalmente.*

*Actualiza tus conocimientos a través del Máster Semipresencial En Enfermería Pediátrica, de un modo práctico y adaptado a tus necesidades.*



02

## ¿Por qué cursar este Máster Semipresencial?

En el sector de la enfermería no bastan los conocimientos teóricos para el cuidado de pacientes pediátricos. En esa área sanitaria, los profesionales deben poseer un amplio dominio de las habilidades prácticas para el cuidado integral de niños y adolescentes con diferentes patologías. Tomando como punto de partida esas necesidades, TECH ha creado una titulación que, a su vez, se apoya en una innovadora modalidad de aprendizaje. Desde ella se compatibilizan los conocimientos teóricos de mayor excelencia para esta disciplina asistencial, con una estancia práctica en un hospital de primer nivel donde el alumno será guiado por expertos de prestigio para alcanzar el desarrollo holístico de nuevas competencias.





“

*Este programa de alto nivel te permitirá identificar las afecciones respiratorias más frecuentes que presenta un neonato en las primeras horas de vida y que demandan de los cuidados expertos del personal de enfermería”*

### 1. Actualizarse a partir de la última tecnología disponible

En este temario académico, los alumnos de TECH se actualizarán acerca de las guías para el personal de enfermería en caso de tener que aplicar reanimación cardiopulmonar en recién nacidos. Igualmente, examinarán los equipamientos más modernos que ahora se integran y complementan las responsabilidades de los profesionales de esa área sanitaria.

### 2. Profundizar a partir de la experiencia de los mejores expertos

Este Máster Semipresencial contará con la asistencia de múltiples expertos en Enfermería Pediátrica. En una primera etapa educativa, 100% online, los docentes de TECH aclararán dudas y conceptos de interés. Posteriormente, un equipo de profesionales acogerá a los estudiantes en una estancia práctica, en centros sanitarios prestigiosos, donde compartirán con ellos sus experiencias a partir de la asistencia directa de los enfermos.

### 3. Adentrarse en entornos hospitalarios de primer nivel desde el punto de vista de la Enfermería

TECH ha elegido al detalle las instalaciones médicas que acogerán a sus alumnos durante la práctica de 3 semanas que comprende esta titulación. Esas instituciones poseen un elevado prestigio gracias al personal sanitario que en ellos trabaja y su elevada especialización en cuanto a las competencias que comprenden a la Enfermería Pediátrica. Además, los centros en cuestión disponen de los recursos tecnológicos más cotizados y abarcadores de este ámbito en la actualidad.



#### 4. Combinar la mejor teoría con la práctica más avanzada

Este programa rompe diversos esquemas en el mercado pedagógico actual, donde prevalecen titulaciones poco centradas en la debida capacitación didáctica de los estudiantes. TECH quiere combatir esa realidad presentado un modelo de aprendizaje novedoso, 100% práctico y que facilita el acceso de los alumnos a instituciones sanitarias de primer nivel. A partir de esa clase de estancia presencial, sus egresados dispondrán de las experiencias más solicitadas en el panorama de cuidados que provee la Enfermería Pediátrica.

#### 5. Expandir las fronteras del conocimiento

Durante este Máster Semipresencial, los alumnos accederán a centros de envergadura internacional, ubicados en diferentes latitudes. Esta disponibilidad facilitará el acceso de los estudiantes a diferentes estándares y modalidades asistenciales de la Enfermería para pacientes pediátricos. De ese modo, expandirán sus horizontes laborales y engrosarán sus currículums con una trayectoria profesional única en su tipo.

“

*Tendrás una inmersión práctica total en el centro que tú mismo elijas”*

# 03

## Objetivos

TECH y su equipo de expertos en enfermería pediátrica han invertido cientos de horas en la conformación de este Máster Semipresencial con el fin de ofrecer una experiencia académica a la altura de las expectativas más altas y ambiciosas de sus egresados. Es por ello que el estudiante que decida cursar este programa accederá a la información más exhaustiva y novedosa basada en las evidencias científicas más modernas en relación al manejo clínico de pacientes en edad infantil y adolescente.





“

*Mejora exponencialmente el nivel de tus intervenciones en el área de Enfermería Pediátrica con este completísimo Máster Semipresencial que TECH pone en tu mano”*



## Objetivo general

- Este Máster Semipresencial en Enfermería Pediátrica tiene el objetivo de lograr que el profesional se actualice en cuanto a los procedimientos diagnósticos y terapéuticos de la especialidad. Para ello, los estudiantes dispondrán de los contenidos teóricos más completos del sector y una estancia hospitalaria diseñada con rigor clínico y académico, de la mano de reconocidos expertos, en un centro hospitalario de máxima calidad científica y de innovación tecnológica



*Estás ante un programa inmersivo que te generará una sensación de seguridad en el desempeño de la praxis enfermera y que te ayudará a crecer personal y profesionalmente”*



## Objetivos específicos

### Módulo 1. Bases y fundamentos de la enfermería en el cuidado del niño y adolescente

- Actualizar los principios de la enfermería en el cuidado del niño y del adolescente
- Identificar las principales herramientas para el cuidado del niño y adolescente
- Analizar los procesos de enfermería en procedimientos médicos para el niño y el adolescente

### Módulo 2. Seguimiento materno-infantil y atención al parto

- Identificar y definir las fases del embarazo y parto y la función del personal de enfermería en las distintas etapas
- Profundizar en el procedimiento postparto y atención de primera calidad para el bienestar del infante
- Profundizar en el procedimiento postparto y atención de primera calidad para el bienestar de la madre
- Realizar un breve diagnóstico de materno-infantil postparto

### Módulo 3. Atención de enfermería al recién nacido

- Determinar los test de valoración del recién nacido
- Establecer los principales problemas de salud del recién nacido
- Identificar el estado del recién nacido postparto
- Desarrollar protocolos de acción rápida para emergencias del recién nacido

**Módulo 4. Soporte vital avanzado neonatal**

- ♦ Definir el proceso de reanimación en el paritorio, la estabilización post-reanimación y el transporte neonatal
- ♦ Desarrollar un plan de acción que dé soporte vital al recién nacido
- ♦ Identificar las herramientas que proporcionan el cuidado del recién nacido

**Módulo 5. Atención del niño sano**

- ♦ Describir los diferentes exámenes y controles de salud en el niño sano en las distintas fases del desarrollo
- ♦ Realizar el procedimiento de acomodación del recién nacido
- ♦ Desarrollar lista de vacunas e identificar sus tiempos de ejecución

**Módulo 6. Atención al niño con problemas de salud**

- ♦ Establecer el calendario vacunal y la vacunación en situaciones especiales
- ♦ Identificar las principales complicaciones de salud del recién nacido

**Módulo 7. Urgencias y emergencias pediátricas**

- ♦ Definir la atención enfermera en las urgencias y emergencias pediátricas
- ♦ Realizar un protocolo que brinde acción rápida y primeros auxilios al infante
- ♦ Conocer las principales herramientas médicas para brindar primeros auxilios

**Módulo 8. Técnicas pediátricas**

- ♦ Explicar la alimentación en el lactante. preescolar. escolar y adolescente
- ♦ Desarrollar un plan de cuidados primarios para el infante
- ♦ Desarrollar conocimiento en las principales enfermedades que atacan a los lactantes, preescolar y adolescentes

**Módulo 9. Soporte vital avanzado pediátrico**

- ♦ Explicar los conceptos básicos y las maniobras de soporte vital avanzado pediátrico dependiendo de la edad del niño
- ♦ Identificar técnicas prioritarias de primeros auxilios en caso de la ausencia de un doctor
- ♦ Analizar el plan de acción de pediatras y sus técnicas efectivas

**Módulo 10. Cuidados críticos en el paciente pediátrico**

- ♦ Describir los diferentes procedimientos y técnicas en el ámbito pediátrico
- ♦ Describir los cuidados relacionados con los diferentes problemas de salud del niño, así como el abordaje psicosocial en la edad pediátrica

**Módulo 11. Metodología de la investigación en enfermería pediátrica**

- ♦ Ahondar en las últimas actualizaciones de la investigación en enfermería pediátrica
- ♦ Identificar las mejores herramientas de enfermería pediátrica
- ♦ Desarrollar comparativos para analizar las diferentes metodologías que existen

# 04 Competencias

Después de superar las evaluaciones del Máster Semipresencial en Enfermería Pediátrica, el profesional de enfermería habrá adquirido las competencias profesionales necesarias para una atención de enfermería de urgencias de calidad, y actualizada en base a la última evidencia científica.







“

*A través de este programa podrás actualizar tus conocimientos en Enfermería Pediátrica, y serás capaz de realizar una atención de primerísima calidad”*



## Competencias generales

---

- ♦ Aplicar los conocimientos adquiridos y su capacidad de resolución de problemas en entornos nuevos o poco conocidos dentro de contextos más amplios (o multidisciplinares) relacionados con su área de estudio
- ♦ Integrar conocimientos y enfrentarse a la complejidad de formular juicios a partir de una información que, siendo incompleta o limitada, incluya reflexiones sobre las responsabilidades sociales y éticas vinculadas a la aplicación de sus conocimientos y juicios
- ♦ Comunicar sus conclusiones y los conocimientos y razones últimas que las sustentan a públicos especializados y no especializados de un modo claro y sin ambigüedades
- ♦ Adquirir las habilidades de aprendizaje que les permitan continuar estudiando de un modo que habrá de ser en gran medida autodirigido o autónomo
- ♦ Desarrollar la profesión con respeto a otros profesionales de la salud, adquiriendo habilidades para trabajar equipo
- ♦ Reconocer la necesidad de mantener y actualizar la competencia profesional prestando especial importancia al aprendizaje de manera autónoma y continuada de nuevos conocimientos
- ♦ Desarrollar la capacidad de análisis crítico e investigación en el ámbito de su profesión





## Competencias específicas

---

- ♦ Trabajar de una manera holística, tolerante, sin enjuiciamientos, cuidadosa y sensible, asegurando que los derechos, creencias y deseos de los niños y adolescentes
- ♦ Gestionar los cuidados de enfermería orientados a la satisfacción de las necesidades, derivadas de los problemas de salud del niño o adolescente
- ♦ Valorar la repercusión de la hospitalización y de los procesos de enfermedad que implican una pérdida o un cambio de vida del niño y adolescente con cáncer y su familia, estableciendo una relación terapéutica que facilite su adaptación a la unidad, un afrontamiento adecuado y favorezca la implicación progresiva en los cuidados
- ♦ Valorar de forma integral y contextualizada al niño y adolescente y su familia detectando cualquier anomalía y posibles déficits en sus necesidades, elaborando juicios clínicos profesionales, planificando las intervenciones y resolviendo de forma autónoma los problemas identificados y/o derivando a otro profesional, asegurando una actuación compartida y coordinada
- ♦ Realizar con eficacia y eficiencia los diferentes procedimientos, pruebas diagnósticas y tratamientos derivados de los diferentes problemas de salud en el niño y adolescente, teniendo en cuenta los distintos niveles de cuidados y asegurando una práctica profesional basada en los principios éticos, legales y de seguridad clínica
- ♦ Prestar cuidados integrales al niño o adolescente desde una perspectiva ética y legal, con respeto, tolerancia, sin enjuiciamientos, con sensibilidad a la diversidad cultural, garantizando el derecho a la intimidad, la confidencialidad, la información, la participación, la autonomía y el consentimiento informado en la toma de decisiones
- ♦ Considerar los cuidados emocionales, físicos y personales, incluyendo satisfacer las necesidades de confort, nutrición e higiene personal y permitir el mantenimiento de las actividades cotidianas
- ♦ Gestionar cuidados de enfermería al niño de forma autónoma
- ♦ Educar, facilitar, apoyar y animar para el bienestar y el confort de los niños, adolescentes y sus familias
- ♦ Aplicar diferentes estrategias de educación para la salud al niño o adolescente, de manera autónoma, identificando las necesidades de aprendizaje, diseñando, planificando y llevando a cabo intervenciones para promover, fomentar y mantener la autonomía del niño y adolescente
- ♦ Gestionar los cuidados de enfermería orientados a la satisfacción de las necesidades del niño y adolescente y su familia y a las complicaciones derivadas de un problema de salud que requiere atención en las unidades de urgencias y cuidados intensivos pediátricos (UCIP) teniendo en cuenta los estándares de calidad y seguridad clínica
- ♦ Desarrollar capacidad de anticipación y actuación ante situaciones que puedan poner en riesgo la vida del niño y adolescente en estado crítico, en un entorno complejo con tecnología diagnóstica y terapéutica en constante actualización
- ♦ Mantener una comunicación eficaz con el equipo, con otros profesionales, instituciones, y grupos sociales, utilizando los recursos disponibles, facilitando el intercambio de información y contribuyendo a una mejora en los cuidados prestados en un clima de colaboración y para darse cuenta de que el bienestar del paciente se alcanza a partir de la combinación de recursos y acciones de los miembros del equipo
- ♦ Valorar el riesgo y promocionar activamente el bienestar y seguridad de todas las personas del entorno de trabajo
- ♦ Basar su práctica clínica en la mejor evidencia disponible para contribuir a una mejora continua en la calidad de los cuidados prestados al niño y adolescente

# 05 Dirección del curso

TECH ha integrado un cuadro docente de excelencia para impartir este programa educativo. Esos profesionales disponen de una dilatada trayectoria en el ámbito de la Enfermería Pediátrica, donde todavía permanecen activos. Gracias a esas experiencias, han conformado un completísimo temario donde se agrupan los protocolos más actuales para el manejo de recién nacidos y la gestión de los cuidados del niño sano. A su vez, se debatirán las herramientas tecnológicas a mayor alcance de esa esfera sanitaria.



“

*Los docentes de este programa se distinguen en el panorama de la actividad sanitaria por su dominio de los cuidados más completos que un profesional de la enfermería debe proveer a niños y adolescentes”*

## Director Invitado



### D. Garcia Briñón, Miguel Ángel

- ◆ Enfermero Especializado en Urgencias y Emergencias
- ◆ Supervisor del Servicio de Urgencias del Hospital Clínico San Carlos de Madrid
- ◆ Supervisor de la Unidad de Neonatos del Hospital Clínico San Carlos de Madrid
- ◆ Enfermero Colaborador en el estudio *InMEDIATE* de Multipharma Pharmaceuticals
- ◆ Grado de Enfermería
- ◆ Máster en Gestión de Servicios de Salud y Empresas Sanitarias
- ◆ Experto en Urgencias y Emergencias Extrahospitalarias por la Universidad Europea de Madrid

## Dirección



### Dña. Alfaro Ramírez, Concepción

- ◆ Enfermera Especialista en Pediatría
- ◆ Supervisora de Enfermería del Servicio de Pediatría del Hospital Vithas Valencia 9 de Octubre
- ◆ Profesora Universitaria en el Diploma en Enfermería Neonatal y Cuidados Intensivos Neonatales de la Universidad CEU Cardenal Herrera
- ◆ Docente en el Curso de Nutrición Infantil de la Fundación Hospitales Nisa
- ◆ Diplomada en Enfermería por la Universidad Católica de Valencia

## Profesores

### D. Estevez García, Adolfo

- ♦ Enfermero Especializado en Urgencias y Emergencias Extrahospitalarias
- ♦ Enfermero en el Servicio de Urgencias en el Hospital Clínico San Carlos
- ♦ Técnico de Laboratorio Especialista en Anatomía Patológica
- ♦ Docente Colaborador de Prácticas de la Facultad de Enfermería, Fisioterapia y Podología en la Universidad Complutense de Madrid
- ♦ Diplomado en Enfermería por la Universidad Europea de Madrid
- ♦ Experto en Enfermería de Urgencias y Emergencias Extrahospitalarias por la Universidad Europea de Madrid
- ♦ Curso en Triage Pediátrico por el Hospital Gregorio Marañón

### D. Cozar López, Gabriel

- ♦ Enfermero de Urgencias e Investigador
- ♦ Enfermero de Urgencias en el Hospital Clínico San Carlos
- ♦ Colaborador con el Instituto de Investigación Sanitaria en el Hospital Clínico San Carlos de Madrid
- ♦ Diplomado en Enfermería por la Universidad de Alcalá
- ♦ Máster en Urgencias, Emergencias y Críticos en Enfermería por la Universidad Europea de Madrid
- ♦ Miembro Docente de la Fundación para el Desarrollo de la Enfermería

### Dña. Lorenzo Salinas, Almudena

- ♦ Enfermera Especializada en Urgencias y Emergencias
- ♦ Enfermera en el Servicio de Urgencias en el Hospital Clínico San Carlos de Madrid
- ♦ Diplomada en Enfermería por la Escuela Universitaria de Enfermería Fundación Jiménez Díaz
- ♦ Experto en Urgencias y Emergencias por la Escuela de Ciencias de la Salud de la Organización Colegial de Enfermería, Centro adscrito a la Universidad Complutense de Madrid
- ♦ Curso en Enfermería en la Adaptación Neonatal a la Vida Extrauterina

### Dña. Espílez Laredo, Irene

- ♦ Enfermera Especializada en Cuidados Intensivos y Urgencias
- ♦ Enfermera en el Servicio de Urgencias en el Hospital Clínico San Carlos de Madrid
- ♦ Grado en Enfermería por la Universidad Complutense de Madrid
- ♦ Máster en Cuidados Intensivos por la Universidad de Ávila
- ♦ Experto Pediátrico en Situaciones de Riesgo Vital por CODEM
- ♦ Experto en Urgencias y Emergencias Extrahospitalarias
- ♦ Módulo Superior en Técnico de Laboratorio Clínico por el Hospital Universitario Puerta de Hierro

#### D. Mora Rivero, Jorge

- ◆ Enfermero Especializado en Urgencias
- ◆ Enfermero de Urgencias en el Hospital General Universitario de Elche
- ◆ Tutor Universitario de Prácticas Clínicas
- ◆ Experiencia Profesional Docente en Máster Universitarios y Cursos de Posgrado
- ◆ Diplomado en Enfermería por la Universidad de Alicante
- ◆ Máster Oficial en Ciencias de la Enfermería
- ◆ Experto Universitario en Urgencias en Atención Primaria
- ◆ Título en Transporte Medicalizado Urgente (SAMU)

#### Dña. Roldán del Amo, Adela

- ◆ Enfermera Especialista en Pediatría
- ◆ Enfermera Pediátrica en la Unidad de Hospitalización de Pediatría en el Hospital Vithas Nisa 9 de Octubre
- ◆ Profesora Universitaria en las Áreas de Enfermería Neonatal y Cuidados Intensivos Neonatales, Primeros Auxilios, Reanimación Cardiopulmonar y Situaciones de Emergencia
- ◆ Diplomada Universitaria en Enfermería por la Escuela Universitaria de Enfermería Nuestra Señora de los Desamparados en Valencia

#### Dra. López Ruiz, María Amparo

- ◆ Doctora en Medicina Pediátrica
- ◆ Supervisora de Área en Sanidad de Castilla y León (SACYL)
- ◆ Coordinadora de Medicina en la Universidad CEU Cardenal Herrera
- ◆ Profesora Universitaria de Enfermería, Medicina y Farmacia, específicamente en las Áreas de: Urgencias Pediátricas, Enfermería Neonatal, Cuidados Intensivos, Primeros Auxilios, Reanimación Cardiopulmonar y Situaciones de Emergencia, y Técnicas Avanzadas Estéticas y Láser
- ◆ Coordinadora de Medicina en Erasmus Prácticas para Medicina y en la Universidad CEU Cardenal Herrera
- ◆ Tutora Personal para los alumnos internacionales de Medicina en la Universidad CEU Cardenal Herrera
- ◆ Tutora de Emprendimiento para Medicina en la Universidad CEU Cardenal Herrera
- ◆ Premio Nestlé a Mejor Comunicación Oral en el XXIV Congreso Nacional de la Sociedad Española de Pediatría Extrahospitalaria y Atención Primaria, celebrado en Murcia, por el trabajo: *Análisis del uso de los Analgésicos-Antitérmicos en pacientes pediátricos que acuden a un servicio de urgencias*
- ◆ Doctora *Cum Laude* en Medicina Sobresaliente por la Universidad CEU Cardenal Herrera con la Tesis: *Análisis de la medicación en población pediátrica que acude a un servicio de urgencias*
- ◆ Licenciada en Medicina y Cirugía por la Universidad de Valencia
- ◆ Experto en Neonatología: Atención en el Recién Nacido Prematuro





#### **Dña. Lospitao Gómez, Sara**

- ◆ Enfermera de Cuidados Intensivos y Cardiología Intervencionista en el Hospital Universitario de Fuenlabrada (HUF)
- ◆ Enfermera de la Unidad de Cuidados Intensivos Postquirúrgicos (UCIP) de Cirugía Cardíaca en el Hospital Universitario 12 de Octubre
- ◆ Enfermera Unidad Coronaria de Cuidados Intensivos en el Hospital Universitario 12 de Octubre
- ◆ Enfermera de la Unidad de Cardiología Intervencionista (Hemodinámica, EEF e Implantes)
- ◆ Responsable del programa #TEAyudamos del HUF y Miembro del grupo #JuntosXElCáncer
- ◆ Instructor en Soporte Vital Avanzado por el Plan Nacional de RCP de la Sociedad Española de Medicina Intensiva, Crítica y Unidades Coronarias (SEMICYUC)
- ◆ Miembro de: SubComisión de Cuidados (HUF), Comisión Asistencial (HUF) y Secretaría del Grupo de Trabajo de Úlceras y Heridas (HUF)

#### **Dña. Alonso Pérez, Marta**

- ◆ Enfermera Especializada en Cuidados Intensivos y Urgencias
- ◆ Enfermera en el Servicio de Urgencias del Hospital Clínico San Carlos de Madrid
- ◆ Grado en Enfermería por la Universidad Complutense de Madrid
- ◆ Máster de Enfermería en Cuidados Intensivos por la Universidad CEU San Pablo
- ◆ Experto Universitario en Procesos e Intervenciones Enfermeras al Paciente Pediátrico en Situaciones de Riesgo Vital por la Universidad de Ávila
- ◆ Experto en Urgencias y Emergencias Extrahospitalarias por FUDEN
- ◆ Diploma en Reanimación Cardiopulmonar Avanzada Pediátrica y Neonatal

# 06

## Estructura y contenido

El plan de estudios de este Máster Semipresencial está compuesto por diferentes módulos académicos, con un amplio número de temas de interés. En ellos, los estudiantes ahondarán acerca de los fundamentos de la enfermería en el cuidado del niño y el adolescente. A su vez, profundizarán en las técnicas pediátricas más óptimas para manejar problemas de salud infantil con insuficiencias cardiorrespiratorias. Por otro lado, los alumnos analizarán los soportes vitales más avanzados para las edades pediátricas, según la discusión de casos reales de la práctica cotidiana.





“

*Con este programa de estudios, examinarás los principales protocolos de la enfermería hacer el seguimiento materno e infantil de embarazadas”*

### Módulo 1. Bases y fundamentos de la enfermería en el cuidado del niño y adolescente

- 1.1. Legislación, ética y deontología en enfermería pediátrica
- 1.2. Metodología de cuidados en enfermería pediátrica
- 1.3. Proceso enfermero NANDA-NOC-NIC
- 1.4. Cuidados en la infancia
- 1.5. Cuidados en la adolescencia

### Módulo 2. Seguimiento materno-infantil y atención al parto

- 2.1. Fases del embarazo
- 2.2. Parto
- 2.3. Valoración del recién nacido
  - 2.3.1. Test de Apgar
  - 2.3.2. Somatometría
  - 2.3.3. Cromosomopatías
  - 2.3.4. Cribado metabólico neonatal
- 2.4. Recién nacido patológico

### Módulo 3. Atención de enfermería al recién nacido

- 3.1. Conceptos generales de perinatología
- 3.2. Exploración física del recién nacido
- 3.3. Problemas de salud del recién nacido
  - 3.3.1. Patología cardíaca
  - 3.3.2. Patología metabólica
  - 3.3.3. Patología neurológica
  - 3.3.4. Patología respiratoria
  - 3.3.5. Patología digestiva
  - 3.3.6. Patología hematológica
  - 3.3.7. Patología renal
  - 3.3.8. Síndrome de muerte súbita del lactante
  - 3.3.9. Ictericia fisiológica

### Módulo 4. Soporte vital avanzado neonatal

- 4.1. Reanimación en el paritorio
- 4.2. Situaciones especiales
- 4.3. Cuestiones éticas
- 4.4. Estabilización post-reanimación y transporte neonatal

### Módulo 5. Atención del niño sano

- 5.1. Exámenes de salud
- 5.2. Desarrollo del niño
  - 5.2.1. Desarrollo psicomotor y lenguaje
  - 5.2.2. Desarrollo cognitivo
  - 5.2.3. Desarrollo de la visión
  - 5.2.4. Relaciones afectivas- sociales. Desarrollo del vínculo
  - 5.2.5. Desarrollo de los hábitos de sueño
- 5.3. Lactancia materna y lactancia artificial
- 5.4. Alimentación en el lactante y preescolar
- 5.5. Alimentación del escolar y adolescente
- 5.6. Vacunas. Calendario vacunal. Vacunación en situaciones especiales
- 5.7. Salud Escolar
  - 5.7.1. Promoción de la salud en la escuela. La enfermera escolar
  - 5.7.2. Educación para la salud en la escuela
  - 5.7.3. Enfermería en colegios de educación especial

### Módulo 6. Atención al niño con problemas de salud

- 6.1. Cuidados dermatológicos en la edad pediátrica
- 6.2. Alteraciones de la nutrición y metabolismo endocrino
- 6.3. Cuidados pediátricos en problemas relacionados con el aparato digestivo
- 6.4. Abordaje psicosocial en la edad pediátrica
- 6.5. Cuidados pediátricos en problemas relacionados con el aparato cardiovascular
- 6.6. Cuidados pediátricos en problemas relacionados con el aparato renal
- 6.7. Cuidados pediátricos en problemas relacionados con el aparato respiratorio
- 6.8. Cuidados pediátricos en problemas relacionados con el aparato neurológico
- 6.9. El niño con enfermedades crónicas

## Módulo 7. Urgencias y emergencias pediátricas

- 7.1. Urgencias de las vías respiratorias
- 7.2. Episodio febril agudo
- 7.3. Convulsiones
- 7.4. Dolor abdominal y otros trastornos gastrointestinales
- 7.5. Exantemas
- 7.6. Heridas y quemaduras
- 7.7. Intoxicaciones medicamentosas y no medicamentosas
- 7.8. Picaduras y mordeduras
- 7.9. Atención inicial al trauma pediátrico
- 7.10. Traumatismo craneal en el niño

## Módulo 8. Técnicas pediátricas

- 8.1. Acceso venoso. Vías de administración de fármacos
- 8.2. Pulsioximetría y capnografía
- 8.3. Oxigenoterapia
- 8.4. Vía aérea pediátrica. Secuencia rápida de intubación
- 8.5. Analgesia y sedación
- 8.6. Punción intraósea
- 8.7. Toma de constantes y muestras
- 8.8. Otras técnicas y procedimientos en pediatría
  - 8.8.1. Punción suprapúbica
  - 8.8.2. Sondaje vesical
  - 8.8.3. Sondaje nasogástrico

## Módulo 9. Soporte vital avanzado pediátrico

- 9.1. Síndromes aparentemente letales
- 9.2. Reconocimiento y actuación ante el niño gravemente enfermo
  - 9.2.1. Epidemiología, etiología y prevención de la PCR en la infancia
  - 9.2.2. Triángulo de evaluación pediátrica (TEP) y su utilidad
  - 9.2.3. Evaluación del ABCDE pediátrico

- 9.3. Soporte vital básico pediátrico
  - 9.3.1. RCP básica
  - 9.3.2. Obstrucción de la vía aérea por cuerpo extraño
  - 9.3.3. Desfibrilador automático en pediatría
- 9.4. Soporte vital avanzado pediátrico
- 9.5. Manejo básico y avanzado de la vía aérea
- 9.6. Conceptos básicos de la ventilación mecánica en pediatría
- 9.7. Vías de infusión en RCP pediátrica y fármacos
- 9.8. Diagnóstico y tratamiento de arritmias en la PCR

## Módulo 10. Cuidados críticos en el paciente pediátrico

- 10.1. Patologías más prevalentes en cuidados intensivos pediátricos
  - 10.1.1. Alteraciones más comunes en el neonato
  - 10.1.2. El niño politraumatizado
- 10.2. Valoración del paciente crítico pediátrico
  - 10.2.1. Valoración por necesidades
  - 10.2.2. Escalas de valoración pediátrica más habituales
- 10.3. Cuidados en el paciente crítico pediátrico
  - 10.3.1. Manejo de la vía aérea y la ventilación en el paciente crítico pediátrico
  - 10.3.2. Técnicas de enfermería en el paciente crítico pediátrico
  - 10.3.3. Cuidados postoperatorios pediátricos
  - 10.3.4. El dolor en pediatría
  - 10.3.5. Administración farmacológica en el paciente pediátrico
  - 10.3.6. Cuidados del gran prematuro
  - 10.3.7. Cuidados al final de la vida
  - 10.3.8. Transporte interhospitalario del paciente crítico pediátrico

## Módulo 11. Metodología de la investigación en enfermería pediátrica

- 11.1. Recuperación de información de calidad especializada en ciencias de la salud
- 11.2. Gestores de referencias bibliográficas
- 11.3. Lectura crítica sobre la investigación de resultados
- 11.4. Redacción de artículos con estructura científica y publicación de resultados en revistas con factor de impacto

07

# Prácticas Clínicas

Tras superar el periodo de aprendizaje online, el programa contempla un periodo de capacitación práctica en un centro clínico de referencia. El estudiante tendrá a su disposición el apoyo de un tutor que le acompañará durante todo el proceso, tanto en la preparación como en el desarrollo de las prácticas clínicas.





*Combinarás, de manera excepcional, tus conocimientos prácticos con habilidades prácticas altamente demandadas a través de los contenidos de este Máster Semipresencial”*

El periodo de Capacitación Práctica de este programa de enfermería en cuidados intensivos está conformado por una estancia práctica clínica, de 3 semanas de duración, de lunes a viernes con jornadas de 8 horas consecutivas, al lado de un tutor adjunto. Esta estancia permitirá ver pacientes reales al lado de un equipo de profesionales de referencia en el área de la enfermería de los cuidados intensivos, aplicando los procedimientos diagnósticos más innovadores y planificando la terapéutica de última generación en cada patología.

En esta propuesta de capacitación, de carácter completamente práctica, las actividades están dirigidas al desarrollo y perfeccionamiento de las competencias necesarias para la prestación de atención sanitaria en áreas y condiciones que requieren un alto nivel de cualificación, y que están orientadas a la capacitación específica para el ejercicio de la actividad, en un medio de seguridad para el paciente y un alto desempeño profesional.

Es sin duda una oportunidad para aprender trabajando en el innovador hospital del futuro donde la monitorización de la salud en tiempo real de los pacientes es el centro de la cultura digital de sus profesionales.

La enseñanza práctica se realizará con el acompañamiento y guía de los profesores y demás compañeros de entrenamiento que faciliten el trabajo en equipo y la integración multidisciplinar como competencias transversales para la praxis médica (aprender a ser y aprender a relacionarse).

Los procedimientos descritos a continuación serán la base de la capacitación, y su realización estará sujeta a la disponibilidad propia del centro, a su actividad habitual y a su volumen de trabajo, siendo las actividades propuestas las siguientes:







Módulo	Actividad Práctica
Protocolos de atención al niño con problemas de salud desde la Enfermería	Definir, clasificar, evaluar las manifestaciones clínicas y aplicar tratamiento específico a pacientes con problemas de salud
	Aplicar medidas generales de aislamiento y tomar precauciones para el control de infecciones
	Brindar consejos a los familiares para la estimulación temprana del desarrollo de sus hijos
Estrategias asistenciales ante urgencias y emergencias pediátricas	Implementar las técnicas de protección y contención en el niño con cuadro convulsivo agudo
	Realizar los procedimientos de enfermería en el paciente pediátrico: sondas Levine, vesical y rectal, lavado gástrico, etc.
	Realizar la canalización de venas periféricas en el niño
Técnicas pediátricas a implementar por el personal de Enfermería en pacientes crónicos	Realización de procedimientos de enfermería como el cateterismo vesical, punción lumbar y otros
	Tomar muestra de orina para recolección y la realización de exámenes de orina
	Conocer y participar en la realización de exámenes radiológicos. Ejemplos: US, TUS, UCM, UD
	Extraer cuerpos extraños en orificios accesibles
	Participar en los cuidados a reanimación cardiorrespiratoria del niño con necesidad de soporte vital avanzado pediátrico
	Realizar los cuidados de enfermería en el paciente con Ventilación mecánica e intubación endotraqueal
Atención del niño sano por parte del personal de Enfermería	Realizar la entrevista de los antecedentes patológicos familiares y personales incluyendo las características del embarazo y el parto
	Aplicar acciones de promoción y prevención de salud
	Gestionar la vacunación en el niño sano
	Conocer las modalidades asistenciales y cartera de servicios de Enfermería Pediátrica
Atención del personal de Enfermería al recién nacido	Valorar al recién nacido sano y clasificación según edad gestacional y peso al nacer
	Conocer los procedimientos de enfermería en el recién nacido críticamente enfermo
	Identificar los problemas de alimentación y de nutrición en los neonatos
	Realizar la evaluación neonatal e identificar la existencia e intensidad de dificultad respiratoria
	Aplicar las medidas de reanimación del recién nacido

## Seguro de responsabilidad civil

La máxima preocupación de esta institución es garantizar la seguridad tanto de los profesionales en prácticas como de los demás agentes colaboradores necesarios en los procesos de capacitación práctica en la empresa. Dentro de las medidas dedicadas a lograrlo, se encuentra la respuesta ante cualquier incidente que pudiera ocurrir durante todo el proceso de enseñanza-aprendizaje.

Para ello, esta entidad educativa se compromete a contratar un seguro de responsabilidad civil que cubra cualquier eventualidad que pudiera surgir durante el desarrollo de la estancia en el centro de prácticas.

Esta póliza de responsabilidad civil de los profesionales en prácticas tendrá coberturas amplias y quedará suscrita de forma previa al inicio del periodo de la capacitación práctica. De esta forma el profesional no tendrá que preocuparse en caso de tener que afrontar una situación inesperada y estará cubierto hasta que termine el programa práctico en el centro.



## Condiciones generales de la capacitación práctica

Las condiciones generales del acuerdo de prácticas para el programa serán las siguientes:

- 1. TUTORÍA:** durante el Máster Semipresencial el alumno tendrá asignados dos tutores que le acompañarán durante todo el proceso, resolviendo las dudas y cuestiones que pudieran surgir. Por un lado, habrá un tutor profesional perteneciente al centro de prácticas que tendrá como fin orientar y apoyar al alumno en todo momento. Por otro lado, también tendrá asignado un tutor académico cuya misión será la de coordinar y ayudar al alumno durante todo el proceso resolviendo dudas y facilitando todo aquello que pudiera necesitar. De este modo, el profesional estará acompañado en todo momento y podrá consultar las dudas que le surjan, tanto de índole práctica como académica.
- 2. DURACIÓN:** el programa de prácticas tendrá una duración de tres semanas continuadas de formación práctica, distribuidas en jornadas de 8 horas y cinco días a la semana. Los días de asistencia y el horario serán responsabilidad del centro, informando al profesional debidamente y de forma previa, con suficiente tiempo de antelación para favorecer su organización.
- 3. INASISTENCIA:** en caso de no presentarse el día del inicio del Máster Semipresencial, el alumno perderá el derecho a la misma sin posibilidad de reembolso o cambio de fechas. La ausencia durante más de dos días a las prácticas sin causa justificada/ médica, supondrá la renuncia las prácticas y, por tanto, su finalización automática. Cualquier problema que aparezca durante el transcurso de la estancia se tendrá que informar debidamente y de forma urgente al tutor académico.

**4. CERTIFICACIÓN:** el alumno que supere el Máster Semipresencial recibirá un certificado que le acreditará la estancia en el centro en cuestión.

**5. RELACIÓN LABORAL:** el Máster Semipresencial no constituirá una relación laboral de ningún tipo.

**6. ESTUDIOS PREVIOS:** algunos centros podrán requerir certificado de estudios previos para la realización del Máster Semipresencial. En estos casos, será necesario presentarlo al departamento de prácticas de TECH para que se pueda confirmar la asignación del centro elegido.

**7. NO INCLUYE:** el Máster Semipresencial no incluirá ningún elemento no descrito en las presentes condiciones. Por tanto, no incluye alojamiento, transporte hasta la ciudad donde se realicen las prácticas, visados o cualquier otra prestación no descrita.

No obstante, el alumno podrá consultar con su tutor académico cualquier duda o recomendación al respecto. Este le brindará toda la información que fuera necesaria para facilitarle los trámites.

08

# ¿Dónde puedo hacer las Prácticas Clínicas?

La Capacitación Práctica se desarrolla en un centro sanitario prestigioso, a lo largo de 3 semanas y siguiendo un sistema de estancia intensiva y práctica que le permitirá al enfermero actualizarse atendiendo a las últimas novedades en esta área de la enfermería. Todo ello, de la mano de profesionales de gran reputación que le acompañarán a lo largo de todo el proceso y con quienes accederán a pacientes y casos clínicos reales.





“

*Actualízate gracias a la estancia presencial que ofrece este Master Semipresencial”*



El alumno podrá cursar la parte práctica de este Máster Semipresencial en los siguientes centros:



Enfermería

### CT Medical

País	Ciudad
España	Madrid

Dirección: C. Lonja de la Seda, 41, 28054 Madrid

Centro clínico de oferta multidisciplinar de especialidades médicas

**Capacitaciones prácticas relacionadas:**

- Gestión Clínica, Dirección Médica y Asistencial
- Enfermería Pediátrica



Enfermería

### Hospital HM Modelo

País	Ciudad
España	La Coruña

Dirección: Rúa Virrey Osorio, 30, 15011, A Coruña

Red de clínicas, hospitales y centros especializados privados distribuidos por toda la geografía española

**Capacitaciones prácticas relacionadas:**

- Anestesiología y Reanimación
- Cirugía de Columna Vertebral



Enfermería

### Hospital Maternidad HM Belén

País	Ciudad
España	La Coruña

Dirección: R. Filantropía, 3, 15011, A Coruña

Red de clínicas, hospitales y centros especializados privados distribuidos por toda la geografía española

**Capacitaciones prácticas relacionadas:**

- Actualización en Reproducción Asistida
- MBA en Dirección de Hospitales y Servicios de Salud



Enfermería

### Hospital HM Rosaleda

País	Ciudad
España	La Coruña

Dirección: Rúa de Santiago León de Caracas, 1, 15701, Santiago de Compostela, A Coruña

Red de clínicas, hospitales y centros especializados privados distribuidos por toda la geografía española

**Capacitaciones prácticas relacionadas:**

- Trasplante Capilar
- Ortodoncia y Ortopedia Dentofacial



Enfermería

### Hospital HM San Francisco

País	Ciudad
España	León

Dirección: C. Marqueses de San Isidro, 11, 24004, León

Red de clínicas, hospitales y centros especializados privados distribuidos por toda la geografía española

**Capacitaciones prácticas relacionadas:**

- Actualización en Anestesiología y Reanimación
- Enfermería en el Servicio de Traumatología



Enfermería

### Hospital HM Regla

País	Ciudad
España	León

Dirección: Calle Cardenal Landázuri, 2, 24003, León

Red de clínicas, hospitales y centros especializados privados distribuidos por toda la geografía española

**Capacitaciones prácticas relacionadas:**

- Actualización de Tratamientos Psiquiátricos en Pacientes Menores



Enfermería

### Hospital HM Montepíncipe

País	Ciudad
España	Madrid

Dirección: Av. de Montepíncipe, 25, 28660, Boadilla del Monte, Madrid

Red de clínicas, hospitales y centros especializados privados distribuidos por toda la geografía española

**Capacitaciones prácticas relacionadas:**

- Ortopedia Infantil
- Medicina Estética



Enfermería

### Hospital HM Torrelodones

País	Ciudad
España	Madrid

Dirección: Av. Castillo Olivares, s/n, 28250, Torrelodones, Madrid

Red de clínicas, hospitales y centros especializados privados distribuidos por toda la geografía española

**Capacitaciones prácticas relacionadas:**

- Anestesiología y Reanimación
- Pediatria Hospitalaria



### Hospital HM Sanchinarro

País	Ciudad
España	Madrid

Dirección: Calle de Oña, 10, 28050, Madrid

Red de clínicas, hospitales y centros especializados privados distribuidos por toda la geografía española

**Capacitaciones prácticas relacionadas:**  
-Anestesiología y Reanimación  
-Medicina del Sueño



### Hospital HM Nuevo Belén

País	Ciudad
España	Madrid

Dirección: Calle José Silva, 7, 28043, Madrid

Red de clínicas, hospitales y centros especializados privados distribuidos por toda la geografía española

**Capacitaciones prácticas relacionadas:**  
-Cirugía General y del Aparato Digestivo  
-Nutrición Clínica en Medicina



### Hospital HM Puerta del Sur

País	Ciudad
España	Madrid

Dirección: Av. Carlos V, 70, 28938, Móstoles, Madrid

Red de clínicas, hospitales y centros especializados privados distribuidos por toda la geografía española

**Capacitaciones prácticas relacionadas:**  
-Urgencias Pediátricas  
-Oftalmología Clínica



### Hospital HM Vallés

País	Ciudad
España	Madrid

Dirección: Calle Santiago, 14, 28801, Alcalá de Henares, Madrid

Red de clínicas, hospitales y centros especializados privados distribuidos por toda la geografía española

**Capacitaciones prácticas relacionadas:**  
-Ginecología Oncológica  
-Oftalmología Clínica



Enfermería

### Policlínico HM Cruz Verde

País: España  
Ciudad: Madrid

Dirección: Plaza de la Cruz Verde, 1-3, 28807, Alcalá de Henares, Madrid

Red de clínicas, hospitales y centros especializados privados distribuidos por toda la geografía española

**Capacitaciones prácticas relacionadas:**  
-Podología Clínica Avanzada  
-Técnicas Ópticas y Optometría Clínica



Enfermería

### Policlínico HM Moraleja

País: España  
Ciudad: Madrid

Dirección: P.º de Alcobendas, 10, 28109, Alcobendas, Madrid

Red de clínicas, hospitales y centros especializados privados distribuidos por toda la geografía española

**Capacitaciones prácticas relacionadas:**  
-Medicina Rehabilitadora en el Abordaje del Daño Cerebral Adquirido



Enfermería

### Policlínico HM Sanchinarro

País: España  
Ciudad: Madrid

Dirección: Av. de Manoteras, 10, 28050, Madrid

Red de clínicas, hospitales y centros especializados privados distribuidos por toda la geografía española

**Capacitaciones prácticas relacionadas:**  
-Atención Ginecológica para Matronas  
-Enfermería en el Servicio de Aparato Digestivo



Enfermería

### Policlínico HM Imi Toledo

País: España  
Ciudad: Toledo

Dirección: Av. de Irlanda, 21, 45005, Toledo

Red de clínicas, hospitales y centros especializados privados distribuidos por toda la geografía española

**Capacitaciones prácticas relacionadas:**  
-Electroterapia en Medicina Rehabilitadora  
-Trasplante Capilar



Enfermería

### Clínica Virgen del Camino

País: España  
Ciudad: Madrid

Dirección: Paseo de las Delicias, 150, 28045 Madrid

La Clínica Virgen del Camino, 45 años de asistencia sanitaria

**Capacitaciones prácticas relacionadas:**  
-Enfermería Laboral  
-Diagnóstico en Fisioterapia



Enfermería

### Entre Hadas Pediatría

País: España  
Ciudad: Alicante

Dirección: Av. de Aguilera, 45, 03007 Alicante

Consulta pediátrica cercana y cuidadosa que atiende a los pequeños, y no tan pequeños de la casa, con mimo y profesionalidad

**Capacitaciones prácticas relacionadas:**  
-Enfermería Pediátrica



Enfermería

### Clínica pediàtrica i familiar Nevot-Casas

País: España  
Ciudad: Barcelona

Dirección: Carrer del Penedès, 117, bajos, 08820 El Prat de Llobregat, Barcelona

La clínica ofrece un servicio integral de pediatría, exámenes y especialidades, asegurando un seguimiento completo para cada niño/a

**Capacitaciones prácticas relacionadas:**  
-Enfermería en Atención Primaria  
-Enfermería Pediátrica





“

*Profundiza en la teoría de mayor relevancia en este campo, aplicándola posteriormente en un entorno laboral real”*

09

# Metodología de estudio

TECH es la primera universidad en el mundo que combina la metodología de los **case studies** con el **Relearning**, un sistema de aprendizaje 100% online basado en la reiteración dirigida.

Esta disruptiva estrategia pedagógica ha sido concebida para ofrecer a los profesionales la oportunidad de actualizar conocimientos y desarrollar competencias de un modo intenso y riguroso. Un modelo de aprendizaje que coloca al estudiante en el centro del proceso académico y le otorga todo el protagonismo, adaptándose a sus necesidades y dejando de lado las metodologías más convencionales.



“

*TECH te prepara para afrontar nuevos retos en entornos inciertos y lograr el éxito en tu carrera”*

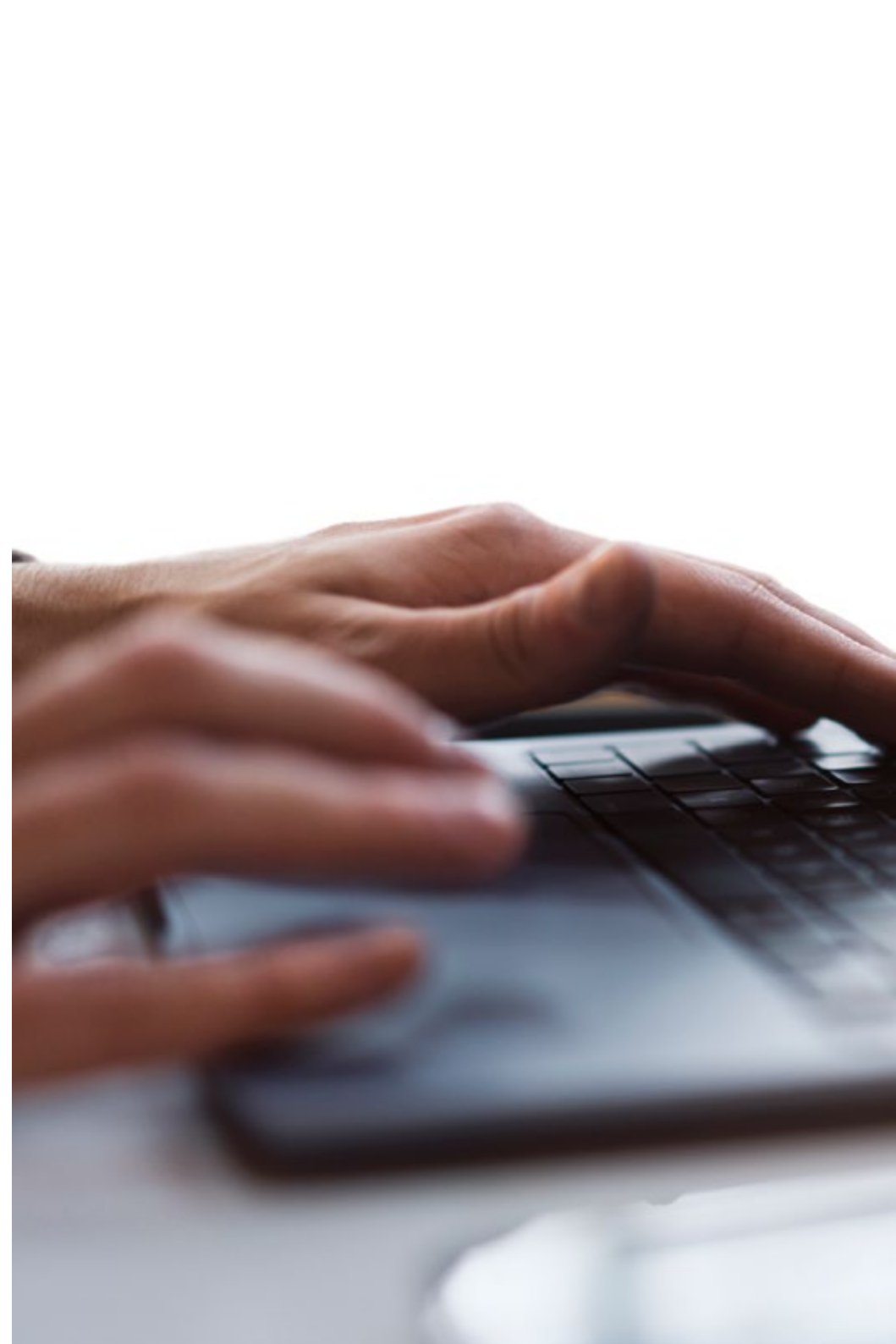
## El alumno: la prioridad de todos los programas de TECH

En la metodología de estudios de TECH el alumno es el protagonista absoluto. Las herramientas pedagógicas de cada programa han sido seleccionadas teniendo en cuenta las demandas de tiempo, disponibilidad y rigor académico que, a día de hoy, no solo exigen los estudiantes sino los puestos más competitivos del mercado.

Con el modelo educativo asincrónico de TECH, es el alumno quien elige el tiempo que destina al estudio, cómo decide establecer sus rutinas y todo ello desde la comodidad del dispositivo electrónico de su preferencia. El alumno no tendrá que asistir a clases en vivo, a las que muchas veces no podrá acudir. Las actividades de aprendizaje las realizará cuando le venga bien. Siempre podrá decidir cuándo y desde dónde estudiar.

“

*En TECH NO tendrás clases en directo  
(a las que luego nunca puedes asistir)”*



### Los planes de estudios más exhaustivos a nivel internacional

TECH se caracteriza por ofrecer los itinerarios académicos más completos del entorno universitario. Esta exhaustividad se logra a través de la creación de temarios que no solo abarcan los conocimientos esenciales, sino también las innovaciones más recientes en cada área.

Al estar en constante actualización, estos programas permiten que los estudiantes se mantengan al día con los cambios del mercado y adquieran las habilidades más valoradas por los empleadores. De esta manera, quienes finalizan sus estudios en TECH reciben una preparación integral que les proporciona una ventaja competitiva notable para avanzar en sus carreras.

Y además, podrán hacerlo desde cualquier dispositivo, pc, tableta o smartphone.

“

*El modelo de TECH es asincrónico, de modo que te permite estudiar con tu pc, tableta o tu smartphone donde quieras, cuando quieras y durante el tiempo que quieras”*

## Case studies o Método del caso

El método del caso ha sido el sistema de aprendizaje más utilizado por las mejores escuelas de negocios del mundo. Desarrollado en 1912 para que los estudiantes de Derecho no solo aprendiesen las leyes a base de contenidos teóricos, su función era también presentarles situaciones complejas reales. Así, podían tomar decisiones y emitir juicios de valor fundamentados sobre cómo resolverlas. En 1924 se estableció como método estándar de enseñanza en Harvard.

Con este modelo de enseñanza es el propio alumno quien va construyendo su competencia profesional a través de estrategias como el *Learning by doing* o el *Design Thinking*, utilizadas por otras instituciones de renombre como Yale o Stanford.

Este método, orientado a la acción, será aplicado a lo largo de todo el itinerario académico que el alumno emprenda junto a TECH. De ese modo se enfrentará a múltiples situaciones reales y deberá integrar conocimientos, investigar, argumentar y defender sus ideas y decisiones. Todo ello con la premisa de responder al cuestionamiento de cómo actuaría al posicionarse frente a eventos específicos de complejidad en su labor cotidiana.



## Método Relearning

En TECH los *case studies* son potenciados con el mejor método de enseñanza 100% online: el *Relearning*.

Este método rompe con las técnicas tradicionales de enseñanza para poner al alumno en el centro de la ecuación, proveyéndole del mejor contenido en diferentes formatos. De esta forma, consigue repasar y reiterar los conceptos clave de cada materia y aprender a aplicarlos en un entorno real.

En esta misma línea, y de acuerdo a múltiples investigaciones científicas, la reiteración es la mejor manera de aprender. Por eso, TECH ofrece entre 8 y 16 repeticiones de cada concepto clave dentro de una misma lección, presentada de una manera diferente, con el objetivo de asegurar que el conocimiento sea completamente afianzado durante el proceso de estudio.

*El Relearning te permitirá aprender con menos esfuerzo y más rendimiento, implicándote más en tu especialización, desarrollando el espíritu crítico, la defensa de argumentos y el contraste de opiniones: una ecuación directa al éxito.*



## Un Campus Virtual 100% online con los mejores recursos didácticos

Para aplicar su metodología de forma eficaz, TECH se centra en proveer a los egresados de materiales didácticos en diferentes formatos: textos, vídeos interactivos, ilustraciones y mapas de conocimiento, entre otros. Todos ellos, diseñados por profesores cualificados que centran el trabajo en combinar casos reales con la resolución de situaciones complejas mediante simulación, el estudio de contextos aplicados a cada carrera profesional y el aprendizaje basado en la reiteración, a través de audios, presentaciones, animaciones, imágenes, etc.

Y es que las últimas evidencias científicas en el ámbito de las Neurociencias apuntan a la importancia de tener en cuenta el lugar y el contexto donde se accede a los contenidos antes de iniciar un nuevo aprendizaje. Poder ajustar esas variables de una manera personalizada favorece que las personas puedan recordar y almacenar en el hipocampo los conocimientos para retenerlos a largo plazo. Se trata de un modelo denominado *Neurocognitive context-dependent e-learning* que es aplicado de manera consciente en esta titulación universitaria.

Por otro lado, también en aras de favorecer al máximo el contacto mentor-alumno, se proporciona un amplio abanico de posibilidades de comunicación, tanto en tiempo real como en diferido (mensajería interna, foros de discusión, servicio de atención telefónica, email de contacto con secretaría técnica, chat y videoconferencia).

Asimismo, este completísimo Campus Virtual permitirá que el alumnado de TECH organice sus horarios de estudio de acuerdo con su disponibilidad personal o sus obligaciones laborales. De esa manera tendrá un control global de los contenidos académicos y sus herramientas didácticas, puestas en función de su acelerada actualización profesional.



*La modalidad de estudios online de este programa te permitirá organizar tu tiempo y tu ritmo de aprendizaje, adaptándolo a tus horarios”*

### La eficacia del método se justifica con cuatro logros fundamentales:

1. Los alumnos que siguen este método no solo consiguen la asimilación de conceptos, sino un desarrollo de su capacidad mental, mediante ejercicios de evaluación de situaciones reales y aplicación de conocimientos.
2. El aprendizaje se concreta de una manera sólida en capacidades prácticas que permiten al alumno una mejor integración en el mundo real.
3. Se consigue una asimilación más sencilla y eficiente de las ideas y conceptos, gracias al planteamiento de situaciones que han surgido de la realidad.
4. La sensación de eficiencia del esfuerzo invertido se convierte en un estímulo muy importante para el alumnado, que se traduce en un interés mayor en los aprendizajes y un incremento del tiempo dedicado a trabajar en el curso.



## La metodología universitaria mejor valorada por sus alumnos

Los resultados de este innovador modelo académico son constatables en los niveles de satisfacción global de los egresados de TECH.

La valoración de los estudiantes sobre la calidad docente, calidad de los materiales, estructura del curso y sus objetivos es excelente. No en valde, la institución se convirtió en la universidad mejor valorada por sus alumnos según el índice global score, obteniendo un 4,9 de 5.

*Accede a los contenidos de estudio desde cualquier dispositivo con conexión a Internet (ordenador, tablet, smartphone) gracias a que TECH está al día de la vanguardia tecnológica y pedagógica.*

*Podrás aprender con las ventajas del acceso a entornos simulados de aprendizaje y el planteamiento de aprendizaje por observación, esto es, Learning from an expert.*



Así, en este programa estarán disponibles los mejores materiales educativos, preparados a conciencia:



#### Material de estudio

Todos los contenidos didácticos son creados por los especialistas que van a impartir el curso, específicamente para él, de manera que el desarrollo didáctico sea realmente específico y concreto.

Estos contenidos son aplicados después al formato audiovisual que creará nuestra manera de trabajo online, con las técnicas más novedosas que nos permiten ofrecerte una gran calidad, en cada una de las piezas que pondremos a tu servicio.



#### Prácticas de habilidades y competencias

Realizarás actividades de desarrollo de competencias y habilidades específicas en cada área temática. Prácticas y dinámicas para adquirir y desarrollar las destrezas y habilidades que un especialista precisa desarrollar en el marco de la globalización que vivimos.



#### Resúmenes interactivos

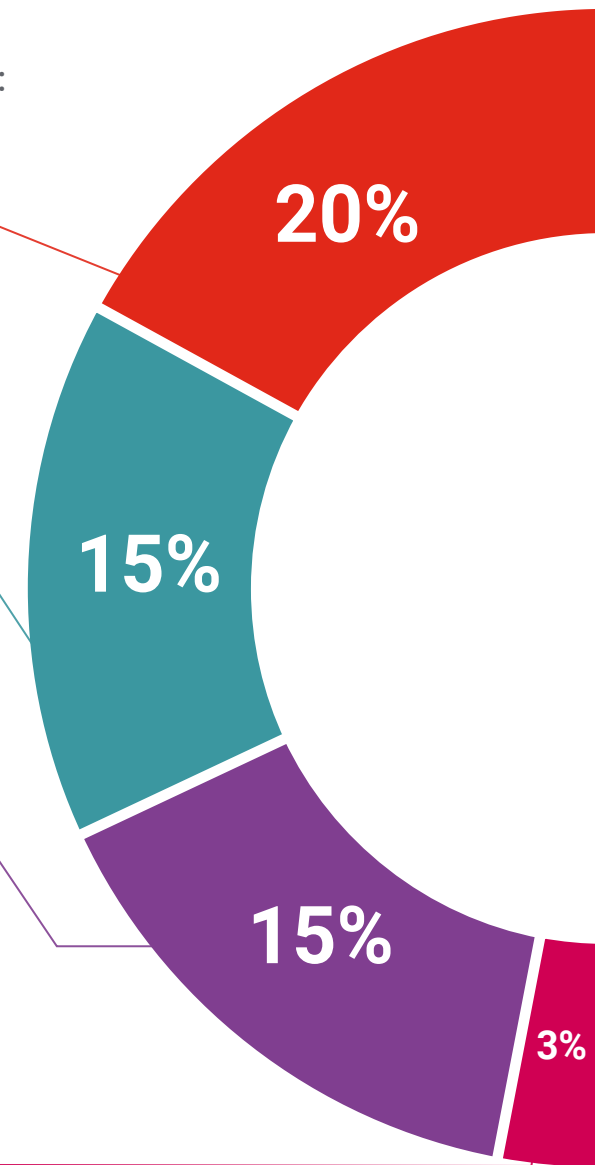
Presentamos los contenidos de manera atractiva y dinámica en píldoras multimedia que incluyen audio, vídeos, imágenes, esquemas y mapas conceptuales con el fin de afianzar el conocimiento.

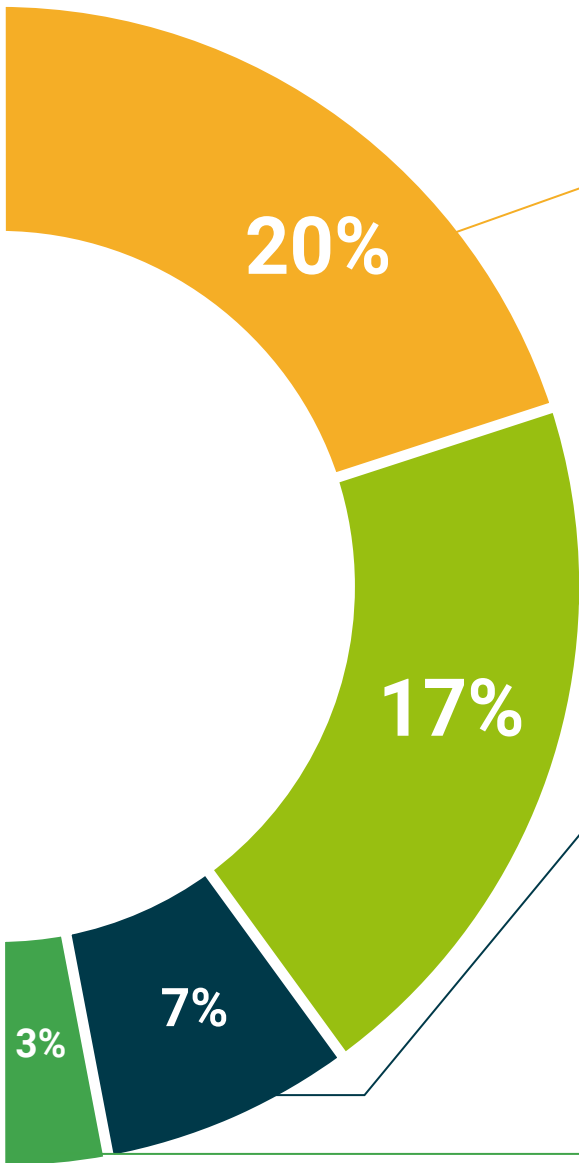
Este sistema exclusivo educativo para la presentación de contenidos multimedia fue premiado por Microsoft como "Caso de éxito en Europa".



#### Lecturas complementarias

Artículos recientes, documentos de consenso, guías internacionales... En nuestra biblioteca virtual tendrás acceso a todo lo que necesitas para completar tu capacitación.





#### Case Studies

Completarás una selección de los mejores *case studies* de la materia. Casos presentados, analizados y tutorizados por los mejores especialistas del panorama internacional.



#### Testing & Retesting

Evaluamos y reevaluamos periódicamente tu conocimiento a lo largo del programa. Lo hacemos sobre 3 de los 4 niveles de la Pirámide de Miller.



#### Clases magistrales

Existe evidencia científica sobre la utilidad de la observación de terceros expertos. El denominado *Learning from an expert* afianza el conocimiento y el recuerdo, y genera seguridad en nuestras futuras decisiones difíciles.



#### Guías rápidas de actuación

TECH ofrece los contenidos más relevantes del curso en forma de fichas o guías rápidas de actuación. Una manera sintética, práctica y eficaz de ayudar al estudiante a progresar en su aprendizaje.



# 10 Titulación

El Título de Máster Semipresencial en Enfermería Pediátrica garantiza, además de la capacitación más rigurosa y actualizada, el acceso a un título de Máster Semipresencial expedido por TECH Global University.



“

*Supera con éxito este programa y recibe tu titulación universitaria sin desplazamientos ni farragosos trámites”*

Este programa te permitirá obtener el título propio de **Máster Semipresencial en Enfermería Pediátrica** avalado por **TECH Global University**, la mayor Universidad digital del mundo.

**TECH Global University**, es una Universidad Oficial Europea reconocida públicamente por el Gobierno de Andorra (**boletín oficial**). Andorra forma parte del Espacio Europeo de Educación Superior (EEES) desde 2003. El EEES es una iniciativa promovida por la Unión Europea que tiene como objetivo organizar el marco formativo internacional y armonizar los sistemas de educación superior de los países miembros de este espacio. El proyecto promueve unos valores comunes, la implementación de herramientas conjuntas y fortaleciendo sus mecanismos de garantía de calidad para potenciar la colaboración y movilidad entre estudiantes, investigadores y académicos.

Este título propio de **TECH Global University**, es un programa europeo de formación continua y actualización profesional que garantiza la adquisición de las competencias en su área de conocimiento, confiriendo un alto valor curricular al estudiante que supere el programa.

TECH es miembro de la **National League for Nursing (NLN)**, la asociación de enfermería más grande y antigua del mundo, siendo un referente de índole internacional para hospitales, centros de investigación y Universidades. TECH, al ser miembro, otorga al alumno múltiples oportunidades de crecimiento a través de material didáctico, acercamiento con referentes de la salud y prácticas que brindarán al alumno una mayor experiencia profesional.

TECH es miembro de:

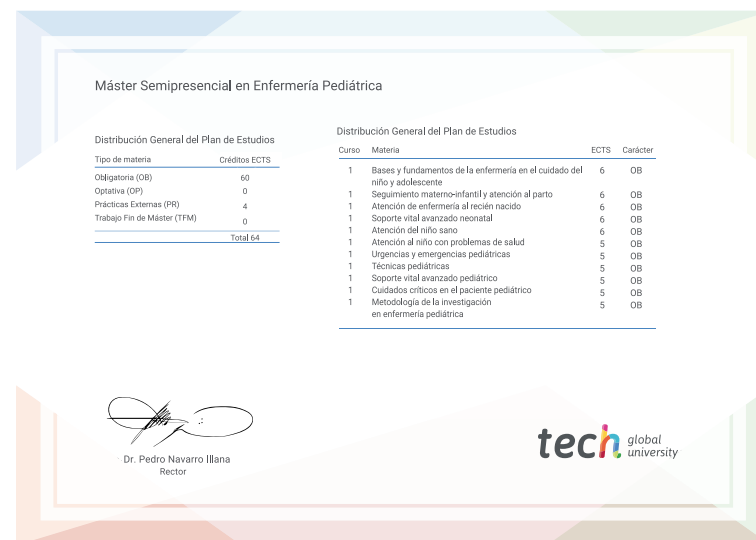


Título: **Máster Semipresencial en Enfermería Pediátrica**

Modalidad: **Semipresencial (Online + Prácticas)**

Duración: **12 meses**

Créditos: **60 + 4 ECTS**



\*Apostilla de La Haya. En caso de que el alumno solicite que su título en papel recabe la Apostilla de La Haya, TECH Global University realizará las gestiones oportunas para su obtención, con un coste adicional.



## Máster Semipresencial Enfermería Pediátrica

Modalidad: Semipresencial (Online + Prácticas)

Duración: 12 meses

Titulación: TECH Global University

Créditos: 60 + 4 ECTS

# Máster Semipresencial

## Enfermería Pediátrica

TECH es miembro de:



**tech** global  
university