

Máster Título Propio

Lactancia Materna para Enfermería





Máster Título Propio Lactancia Materna para Enfermería

- » Modalidad: online
- » Duración: 12 meses
- » Titulación: TECH Universidad Tecnológica
- » Horario: a tu ritmo
- » Exámenes: online

Acceso web: www.techtitute.com/enfermeria/master/master-lactancia-materna-enfermeria

Índice

01

Presentación

pág. 4

02

Objetivos

pág. 8

03

Competencias

pág. 12

04

Dirección del curso

pág. 16

05

Estructura y contenido

pág. 20

06

Metodología

pág. 28

07

Titulación

pág. 36

01

Presentación

Los estudios han constatado la importancia de la lactancia materna en la salud del bebé, siendo esta recomendable hasta los 6 meses de edad y complementaria hasta los 2 años. Una información relevante para las madres lactantes a quienes este proceso genera dudas durante todo este periodo. Es, por tanto, un momento crucial para ambos y donde el profesional de la enfermería desempeña un papel crucial al aportar un conocimiento exhaustivo que va desde la primera toma hasta el destete. Dada su relevancia, nace esta titulación 100% online que viene a ofrecer al sanitario las claves más recientes sobre los cuidados de la salud de la mujer durante la lactancia, las últimas novedades sobre fármacos aptos para lactantes, así como la lactancia en afecciones materno-fetales. Todo ello mediante un material didáctico multimedia elaborado por un equipo docente especializado.



“

Este Máster Título Propio te llevará, con el contenido más actualizado y con rigor científico, desde la lactancia tras el parto hasta el destete”

La obesidad infantil se encuentra entre los principales problemas que preocupan a los profesionales sanitarios. Numerosos estudios centran su atención en el origen y sus consecuencias, pero algunos investigan sobre cómo evitarlo desde el propio nacimiento del niño. Así, las evidencias científicas han demostrado que la lactancia materna previene esta enfermedad en la adultez, destacando una vez más los beneficios de la leche de la madre en el bebé.

En una sociedad informada como la actual, el papel del profesional de la enfermería se ha convertido en determinante para poder transmitir seguridad a las madres, desmintiendo falsos mitos y aportándoles un conocimiento exhaustivo basado en las últimas novedades en este campo. Dada la creciente demanda e interés del personal de enfermería sobre la lactancia materna, TECH ha diseñado este Máster Título Propio, donde ha reunido a un equipo de profesionales de primer nivel y referentes en este ámbito.

Así, mediante un contenido innovador, en el que se ha empleado la última tecnología pedagógica, el profesional podrá profundizar en la evolución del concepto de la lactancia materna, la últimas técnicas y posturas indicadas para lactar, los fármacos más indicados en esta etapa, así como las novedades sobre el abordaje de pacientes con cáncer o situaciones especiales en el recién nacido que dificultan la lactancia.

El profesional además progresará por este temario de un modo mucho más natural gracias al sistema Relearning empleado por esta institución académica en todas sus titulaciones. Asimismo, dispone de casos de estudio que le acercarán a la realidad que puede encontrarse en su praxis clínica habitual.

De esta manera, el alumnado que curse este programa 100% online está ante una excelente oportunidad de actualizar sus conocimientos a través de una enseñanza universitaria de calidad y compatible con las responsabilidades más exigentes. Así, únicamente necesitará de un dispositivo electrónico (ordenador, Tablet o móvil) con conexión a internet con el que acceder al temario alojado en el campus virtual. Sin clases con horarios fijos, el profesional podrá además distribuir la carga lectiva acorde a sus necesidades. De esta forma, este Máster Título Propio se convierte en una opción académica ideal para profesionales.

Este **Máster Título Propio en Lactancia Materna para Enfermería** contiene el programa científico más completo y actualizado del mercado. Sus características más destacadas son:

- ♦ El desarrollo de casos prácticos presentados por expertos en Lactancia Materna
- ♦ Los contenidos gráficos, esquemáticos y eminentemente prácticos con los que está concebido recogen una información científica y práctica sobre aquellas disciplinas indispensables para el ejercicio profesional
- ♦ Los ejercicios prácticos donde realizar el proceso de autoevaluación para mejorar el aprendizaje
- ♦ Su especial hincapié en metodologías innovadoras
- ♦ Las lecciones teóricas, preguntas al experto, foros de discusión de temas controvertidos y trabajos de reflexión individual
- ♦ La disponibilidad de acceso a los contenidos desde cualquier dispositivo fijo o portátil con conexión a internet



Accede a los casos de estudios clínicos sobre lactancia aportados por especialistas e intégralos en tu praxis diaria”

“ *Estás ante una titulación flexible, que te da la libertad de distribuir la carga lectiva acorde a tus necesidades”*

El programa incluye en su cuadro docente a profesionales del sector que vierten en esta capacitación la experiencia de su trabajo, además de reconocidos especialistas de sociedades de referencia y universidades de prestigio.

Su contenido multimedia, elaborado con la última tecnología educativa, permitirá al profesional un aprendizaje situado y contextual, es decir, un entorno simulado que proporcionará una capacitación inmersiva programada para entrenarse ante situaciones reales.

El diseño de este programa se centra en el Aprendizaje Basado en Problemas, mediante el cual el profesional deberá tratar de resolver las distintas situaciones de práctica profesional que se le planteen a lo largo del curso académico. Para ello, contará con la ayuda de un novedoso sistema de vídeo interactivo realizado por reconocidos expertos.

Una titulación que te llevará a conocer las novedades sobre las necesidades nutricionales del lactante y la alimentación complementaria.

Esta enseñanza universitaria 100% online te permitirá ahondar en el cólico lactante, el apego o el método madre canguro.



02 Objetivos

El profesional de la enfermería que se sumerja en esta titulación obtendrá la información más reciente sobre la lactancia materna y las últimas evidencias científicas que atestiguan sus amplios beneficios tanto en la madre como en el lactante. Así, al concluir este programa online estará al tanto de las patologías que contraindican la lactancia, los avances para lograr una lactancia materna prolongada o el abordaje del estrés una vez se incorpora la madre al mercado laboral. Todo ello, será mucho más sencillo gracias al equipo de profesionales especializados que imparte este Máster Título Propio 100% online.



“

En 12 meses conseguirás obtener la actualización que estás buscando sobre lactancia materna, sus propiedades y los mecanismos para adaptarla ante patologías del bebé”



Objetivos generales

- ♦ Actualizar los conocimientos en la Lactancia Materna
- ♦ Promover estrategias de trabajo basadas en el abordaje integral de la atención en madres concienciadas con la Lactancia Materna como modelo de referencia en la consecución de la excelencia asistencial
- ♦ Favorecer la adquisición de habilidades y destrezas técnicas, mediante un sistema audiovisual potente y la posibilidad de desarrollo a través de talleres online de simulación y/o capacitación específica
- ♦ Incentivar el estímulo profesional mediante la capacitación continuada y la investigación



Ahonda de forma atractiva en la dieta y actividad física que debe llevar la madre durante el proceso de lactancia”



Objetivos específicos

Módulo 1. La lactancia materna en la actualidad y a lo largo de la historia

- ♦ Realizar una revisión de la epidemiología mundial actual de la lactancia materna
- ♦ Fomentar el adecuado desarrollo de la relación del binomio madre e hijo, disminuyendo el número de niños agredidos, abandonados y con fallas para progresar sin causa orgánica
- ♦ Favorecer la lactancia materna para lograr un adecuado crecimiento y desarrollo, previniendo futuros problemas de salud

Módulo 2. Fisiología e historia clínica en la lactancia

- ♦ Actualizar los conocimientos acerca de la fisiología de la lactancia materna
- ♦ Describir la anatomía de la mama lactante
- ♦ Definir las características de un banco de leche

Módulo 3. Cuidados durante la lactancia materna y salud de la mujer lactante

- ♦ Proporcionar información sobre la alimentación de la madre lactante
- ♦ Describir los derechos de la mujer durante la lactancia

Módulo 4. El recién nacido sano

- ♦ Explicar los beneficios de la lactancia para la recuperación de la mujer tras el parto y a largo plazo
- ♦ Explicar las diferentes posiciones de amamantamiento y sus indicaciones

Módulo 5. Problemas durante la lactancia materna

- ♦ Capacitar a las madres en la atención del RN y en la resolución de problemas comunes de la salud del niño
- ♦ Detectar malas posiciones del enganche del bebé que puedan suponer alteración en el desarrollo de las tomas

Módulo 6. Otros tipos de lactancia

- ♦ Explicar otros tipos de alimentación en el lactante y su sustitución o combinación con la lactancia materna
- ♦ Explicar las diferentes técnicas de preparación de biberones y sus ventajas e inconvenientes

Módulo 7. Lactancia materna en situaciones especiales

- ♦ Explicar los beneficios de la actividad física durante la lactancia
- ♦ Describir las principales contraindicaciones de la lactancia materna

Módulo 8. Situaciones comunes durante la lactancia

- ♦ Asesorar a la madre que trabaja fuera de casa y desea seguir lactando
- ♦ Enseñar los pasos que se deben seguir para lograr una lactancia materna exclusiva y exitosa

Módulo 9. Fármacos y lactancia materna

- ♦ Obtener conocimientos acerca del paso de fármacos a la leche materna para orientar a la mujer en sus dudas cuando debe tomar medicamentos
- ♦ Definir el tratamiento adecuado de las complicaciones asociadas a la mama y al pezón

Módulo 10. Asociaciones de lactancia materna. Iniciativas y legislación

- ♦ Describir la implicación paterna en el proceso de lactancia
- ♦ Promover la participación activa en los cuidados del RN y en la supervisión de su crecimiento y desarrollo

Módulo 11. Enfermedades y lactancia materna

- ♦ Desmontar los falsos mitos y contraindicaciones falsas respecto a la lactancia materna
- ♦ Cubrir la afección del VIH y Hepatitis respecto a la lactancia
- ♦ Estudiar las posibles dificultades del recién nacido en situaciones especiales de lactancia
- ♦ Conocer el impacto en las afecciones maternas de la lactancia materna

Módulo 12. La inhibición o destete materno

- ♦ Definir estrategias para asesorar y acompañar a las mujeres que no desean lactar
- ♦ Explicar las creencias erróneas sobre lactancia materna

03

Competencias

Este programa ha sido diseñado con el fin de potenciar las competencias de los profesionales de la enfermería en el manejo del proceso de lactancia desde el propio nacimiento del bebé. Además, permitirá al alumnado ampliar sus habilidades de asesoramiento a las madres que se enfrentan con dificultades como las mastitis, la hipogalactia o las diferentes patologías que puede presentar el menor e interfieren en la lactancia como el labio leporino.



“

Dispones de contenido multimedia accesible las 24 horas del día para que estés al tanto de los recursos disponibles sobre lactancia”



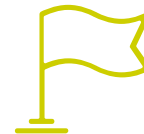
Competencias generales

- ♦ Describir todos los avances respecto a lactancia materna en el panorama internacional
- ♦ Actuar en el apoyo a la madre lactante en todos los momentos del proceso
- ♦ Promover la instauración de la lactancia materna exitosa
- ♦ Promover el mantenimiento prolongado de la lactancia materna
- ♦ Intervenir en casos especiales de la madre y el lactante
- ♦ Acompañar en el final del proceso de lactancia
- ♦ Conocer los medicamentos y su compatibilidad con la lactancia
- ♦ Acompañar a la madre con enfermedad en la lactancia
- ♦ Acompañar a la madre con un bebé con dificultades o imposibilidad lactante

“

Amplía tus habilidades para conseguir una exitosa relactación a través de las técnicas aplicadas en la actualidad”





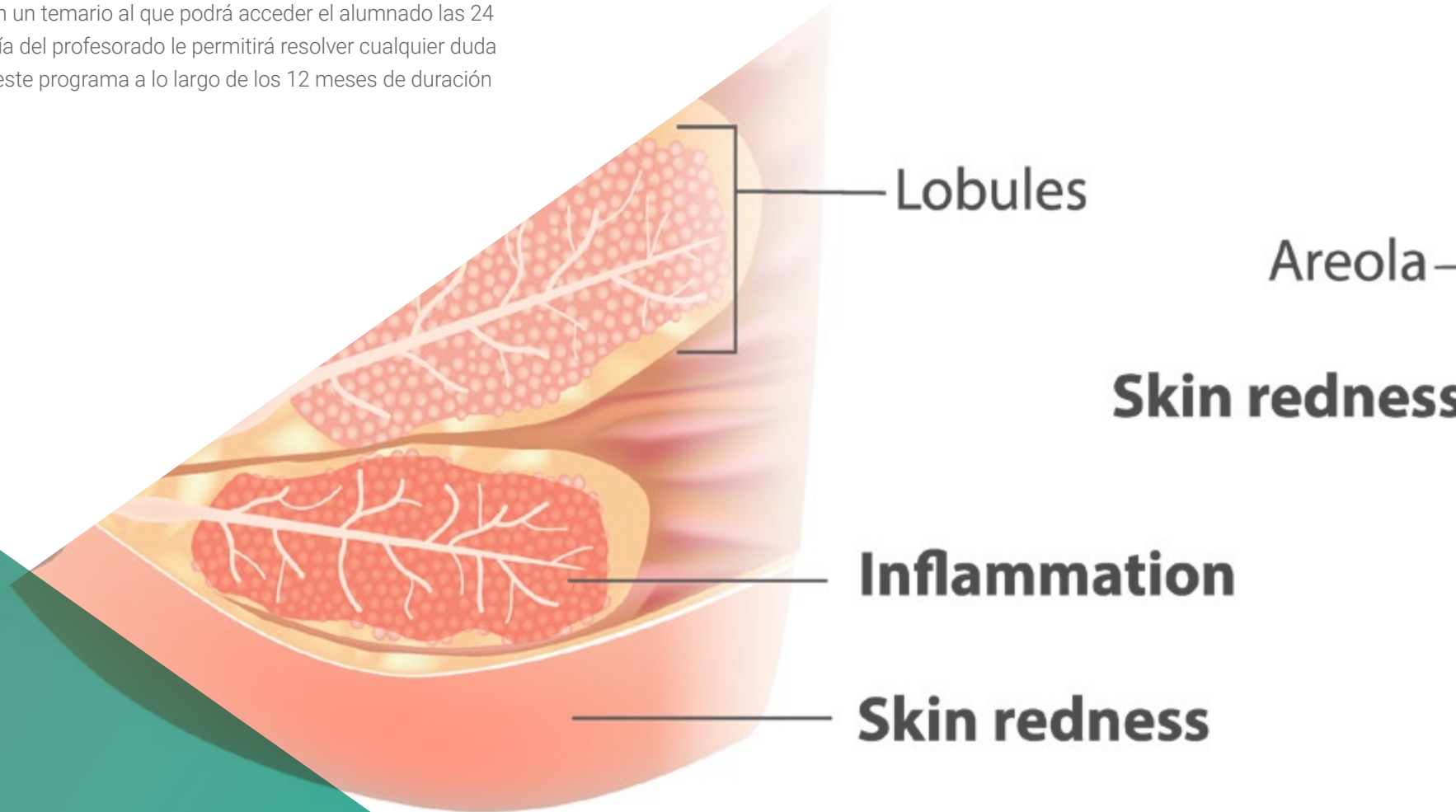
Competencias específicas

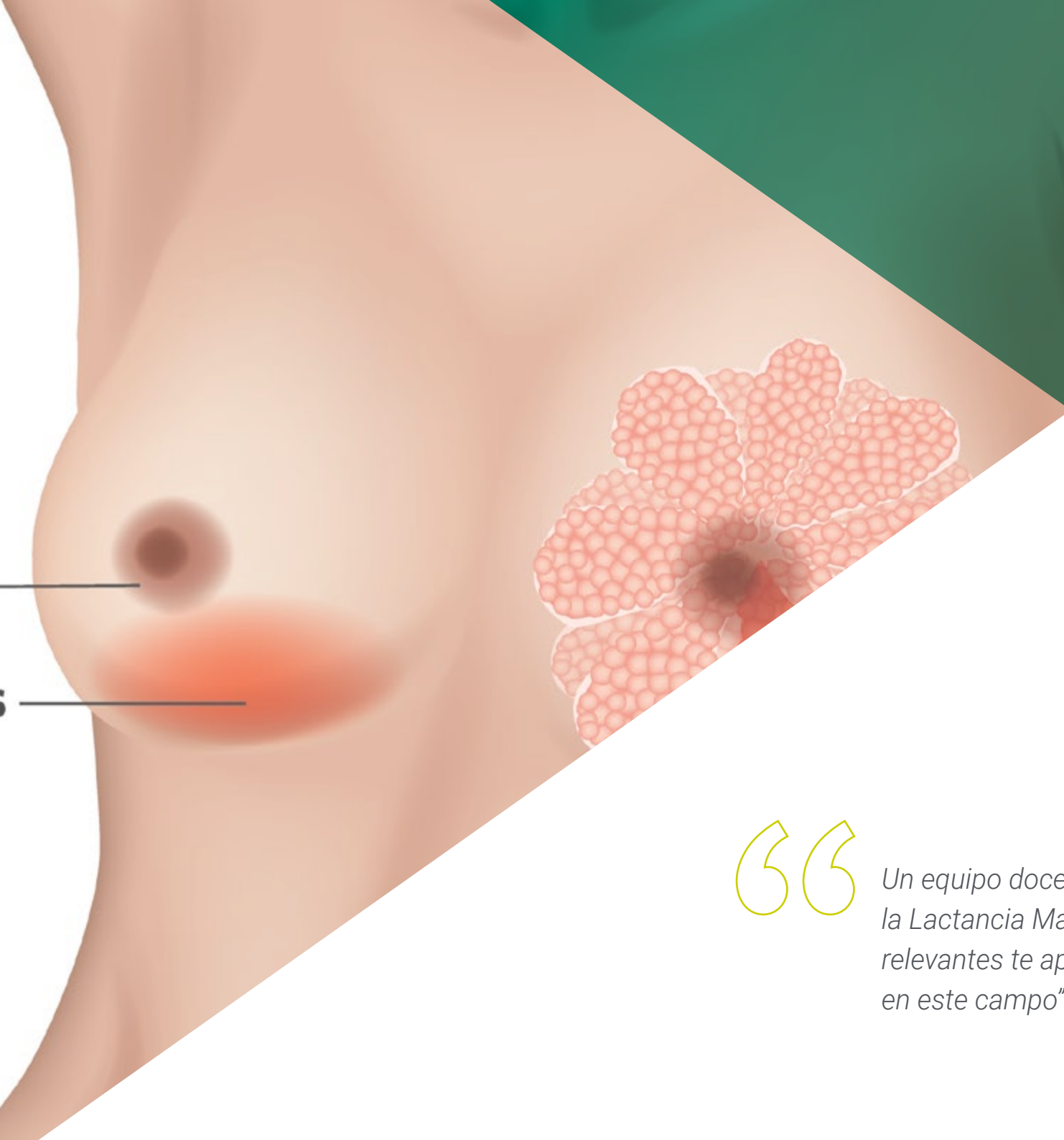
- ♦ Describir los procesos históricos de la lactancia materna
- ♦ Utilizar los bancos de leche humana
- ♦ Dar soporte a la mujer que desea o no lactar
- ♦ Describir los beneficios de la leche materna para el bebé
- ♦ Hacer que el enganche sea adecuado y asesorar sobre ello
- ♦ Enseñar las posturas correctas e incorrectas
- ♦ Realizar una pauta de cuidados durante el embarazo
- ♦ Enumerar los alimentos que benefician a la lactancia materna
- ♦ Saber cuál es el tipo de ejercicio recomendado durante la lactancia
- ♦ Describir las necesidades nutricionales del lactante
- ♦ Realizar una curva de crecimiento del lactante e interpretarla
- ♦ Intervenir y asesorar en cólico del lactante
- ♦ Conocer los beneficios de los sistemas piel con piel
- ♦ Describir las contraindicaciones para la lactancia materna
- ♦ Reconocer las patologías maternas contraindicadas
- ♦ Reconocer las patologías infantiles contraindicadas
- ♦ Conocer la ingurgitación mamaria e intervenir en ella
- ♦ Conocer la mastitis e intervenir en ella
- ♦ Saber cuáles son los dispositivos de apoyo en la lactancia y cómo utilizarlos
- ♦ Dominar las técnicas de lactancia artificial

04

Dirección del curso

El profesional de la enfermería tiene a su disposición en este Máster Título Propio a una dirección y cuadro docente referente en su ámbito y con prestigio profesional dada su excelente labor en el proceso de lactancia materna. Sus avanzados conocimientos en este campo quedan reflejados en un temario al que podrá acceder el alumnado las 24 horas del día. Además, la cercanía del profesorado le permitirá resolver cualquier duda que surja sobre el contenido de este programa a lo largo de los 12 meses de duración de esta enseñanza universitaria.





“

Un equipo docente referente en el campo de la Lactancia Materna en centros hospitalarios relevantes te aporta las últimas novedades en este campo”

Dirección



Dña. Aguilar Ortega, Juana María

- ♦ Coordinadora de Lactancia en el Hospital 12 de Octubre
- ♦ Enfermera Neonatal en el Hospital 12 de Octubre
- ♦ Coautora de estudios sobre Lactancia durante el Puerperio
- ♦ Docente en estudios universitarios de Enfermería
- ♦ Consultora de Lactancia Certificada

Profesores

Dña. Díaz Lozano, Paula

- ♦ Matrona en el Hospital Universitario Virgen de Valme
- ♦ Matrona en el Área Sanitaria de Ceuta
- ♦ Enfermera Especialista en Obstetricia y Ginecología en el Hospital Universitario de Ceuta
- ♦ Docente Especializada en Obstetricia
- ♦ Diplomada en Enfermería por la Facultad Enfermería y Fisioterapia de Cádiz

Dña. De Dios Pérez, María Isabel

- ♦ Matrona en el Hospital Universitario de Zaragoza
- ♦ Diplomada en Enfermería
- ♦ Enfermera Especialista en Obstetricia y Ginecología

Dña. De la Cabeza Molina Castillo, María

- ♦ Matrona Experta en Triajes Ginecobstétricos
- ♦ Matrona en el Centro de Salud de Churriana de la Vega
- ♦ Matrona del Servicio de Obstetricia en el Hospital Materno Infantil de Jaén
- ♦ Matrona en el Hospital Universitario de Ceuta
- ♦ Miembro de la: Asociación Andaluza de Matronas

Dña. Del Pozo Álvarez, Lidia

- ♦ Enfermera matrona experta en Ginecología y Obstetricia
- ♦ Matrona en Hospital Universitario de Ceuta
- ♦ Matrona en centros sanitarios de Córdoba
- ♦ Matrona en centros sanitarios de Lanzarote

Dr. Rodríguez Díaz, Luciano

- ◆ Enfermero Especialista en Obstetricia y Ginecología
- ◆ Jefe de Estudios de la Unidad Docente de Enfermería Obstétrico-Ginecológica en el Hospital Universitario de Ceuta
- ◆ Matrón en el Hospital Universitario de Ceuta
- ◆ Profesor Titular en el Centro Universitario de Enfermería Virgen de La Paz. Ronda, España
- ◆ Profesor de la Unidad Docente de Matronas de Ceuta
- ◆ Vocal del Grupo de Urgencias Obstétricoginecológicas de la Sociedad Española de Enfermería de Urgencias y Emergencias (SEEUE)
- ◆ Responsable de Salud Perinatal: Salud Sexual Reproductiva y Parto Normal de Ingesa
- ◆ Vocal de la Comisión Clínica de Investigación y formación continua del Hospital Universitario de Ceuta
- ◆ Doctor por la Universidad de Granada
- ◆ Máster en Educación Física y Salud por la Universidad de Granada
- ◆ Máster en Enfermería Ginecológica por la Universidad CEU Cardenal Herrera
- ◆ Máster en Enfermería Obstétrica por la Universidad CEU Cardenal Herrera
- ◆ Especialidad en Enfermería Obstétrico y Ginecológica por la Universidad de Málaga
- ◆ Diplomado Universitario en Enfermería por la Universidad de Cádiz
- ◆ Experto en Promoción de la Salud en la Comunidad por la Universidad Nacional de Educación a Distancia (UNED)
- ◆ Miembro: Instituto de Estudios Ceutíes, Consejo Editorial de la Revista European Journal of Health Research y Sociedad Española de Medicina de Urgencias y Emergencias

D. Carrasco Guerrero, Manuel

- ◆ Matrón en el Hospital Universitario de Ceuta
- ◆ Especialización en Enfermería Obstétrico-Ginecológica
- ◆ Premio a la mejor comunicación oral en el Congreso Internacional de Enfermería y Fisioterapia de Ceuta y Melilla

Dña. Hachero Rodríguez, Carmen María

- ◆ Matrona en el Hospital de Zaragoza
- ◆ Miembro de la: Junta Directiva de la Asociación Andaluza de Matronas
- ◆ Vocal de formación

Dra. Vázquez Lara, Juana María

- ◆ Enfermera en Atención Primaria
- ◆ Enfermera del Servicio de Emergencias 061 del Área de Gestión Sanitaria de Ceuta
- ◆ Doctora por la Universidad de Granada
- ◆ Matrona interina del Servicio de Partos en el Hospital Universitario de Ceuta
- ◆ Jefa de Estudios de la Unidad Docente de Matronas de Ceuta
- ◆ Profesora en la Unidad Docente de Matronas de Ceuta
- ◆ Coordinadora Nacional del grupo de trabajo de Urgencias Obstétricas-ginecológicas de la Sociedad Española de Enfermería de Urgencias y Emergencias (SEEUE)
- ◆ Máster del Programa Oficial de Doctorado en Educación Física y Salud
- ◆ Experto Universitario en Promoción de la Salud en la Comunidad por la UNED
- ◆ Especialidad en Enfermería Obstétrica y Ginecológica (Matrona) en el Hospital Costa del Sol de Marbella de la Escuela Universitaria de Enfermería y Matronas de Málaga por la Universidad de Málaga
- ◆ Diplomada Universitaria en Enfermería por la Escuela Universitaria de Enfermería Salus Infirmorum en la Universidad de Cádiz

05

Estructura y contenido

Dada la relevancia de la lactancia materna en la salud de la madre y el bebé, este programa ha sido diseñado para ofrecer a través de un temario avanzado y exhaustivo, la información más reciente. Para ello, el profesional dispone de recursos multimedia (vídeo resúmenes, vídeos en detalle, esquemas) y lecturas especializadas que le llevarán a estar al tanto de las últimas novedades en el asesoramiento de la lactancia materna en tándem, el apoyo al recién nacido o el acompañamiento a la mujer que no desea lactar. Asimismo, esta titulación le permitirá ahondar en recientes evidencias científicas que revelan los múltiples beneficios de la leche materna. Todo ello con un programa impartido en modalidad exclusivamente online y compatible con responsabilidades profesionales.



“

Un Máster Título Propio que te lleva hasta las últimas evidencias científicas que atestiguan los múltiples beneficios de la leche materna en el bebé”

Módulo 1. La lactancia materna en la actualidad y a lo largo de la historia

- 1.1. Conceptos relacionados con la lactancia materna
 - 1.1.1. Evolución del concepto de lactancia materna
 - 1.1.2. Conceptos sobre lactancia materna
- 1.2. Historia de la lactancia materna
 - 1.2.1. Historia natural de la lactancia materna
 - 1.2.2. Desarrollo histórico de la importancia de la lactancia materna
- 1.3. Falsos mitos
 - 1.3.1. Creencias erróneas sobre lactancia materna
 - 1.3.2. Creencias acertadas sobre lactancia materna
- 1.4. Estrategia de atención al parto normal
 - 1.4.1. Fomento de la lactancia materna tras el parto
 - 1.4.2. Beneficios de la lactancia materna en el parto
- 1.5. Epidemiología
 - 1.5.1. Curso epidemiológico del desarrollo de la lactancia materna
 - 1.5.2. Evolución social de la lactancia materna
- 1.6. Bancos de leche humana
 - 1.6.1. Concepto de banco de leche
 - 1.6.2. Características de un banco de leche
- 1.7. Asesoramiento y acompañamiento a la mujer que no desea lactar
 - 1.7.1. Educación sanitaria para mujeres que no desean lactar
 - 1.7.2. Información específica sobre cuidados en mujeres no lactantes
- 1.8. Derechos de la mujer durante la lactancia
 - 1.8.1. Los derechos inmediatos de la lactante
 - 1.8.2. Beneficios sociales en la mujer lactante
- 1.9. Implicación paterna en la lactancia
 - 1.9.1. El padre como figura de apoyo a la lactancia
 - 1.9.2. El padre como asesor de la lactancia
- 1.10. Protección de la lactancia a nivel mundial: recomendaciones OMS
 - 1.10.1. Recomendaciones de la OMS
 - 1.10.2. Protección mundial en la lactancia



Módulo 2. Fisiología e historia clínica en la lactancia

- 2.1. Anatomía de la mama
 - 2.1.1. Estructura ósea circundante de la mama
 - 2.1.2. Estructura muscular de la mama
- 2.2. Fisiología de la lactancia
 - 2.2.1. Desarrollo fisiológico de la lactancia materna
 - 2.2.2. Circuito hormonal de la lactancia
- 2.3. Beneficios de la lactancia materna para la madre
 - 2.3.1. Concepto
 - 2.3.2. Los beneficios en la madre de la lactancia
- 2.4. Beneficios de la lactancia materna para el bebé
 - 2.4.1. Concepto
 - 2.4.2. Los beneficios en el bebé de la lactancia materna
- 2.5. Evaluación de la toma
 - 2.5.1. Indicaciones en la toma
 - 2.5.2. Actuaciones inadecuadas en la toma
- 2.6. Signos de buen y mal enganche
 - 2.6.1. Concepto de enganche
 - 2.6.2. Beneficios de un buen enganche
- 2.7. Posiciones recomendadas
 - 2.7.1. Posiciones adecuadas en la lactancia materna
 - 2.7.2. Posiciones inadecuadas en la lactancia materna

Módulo 3. Cuidados durante la lactancia materna y salud de la mujer lactante

- 3.1. Primeras recomendaciones durante el embarazo
 - 3.1.1. Evolución de la lactancia en el embarazo
 - 3.1.2. Cuidados de la lactancia en el embarazo
- 3.2. Cuidados de la mama durante la lactancia
 - 3.2.1. Cuidados generales
 - 3.2.2. Consejos específicos
- 3.3. Técnicas adecuadas para la alimentación al pecho
 - 3.3.1. Diferentes técnicas para dar el pecho
 - 3.3.2. Medidas incorrectas de dar el pecho

- 3.4. Efectos de la lactancia sobre la salud de la mujer a corto plazo
 - 3.4.1. Beneficios inmediatos de la lactancia en la mujer
 - 3.4.2. Consejos positivos para dar el pecho
- 3.5. Efectos de la lactancia sobre la salud de la mujer a medio y largo plazo
 - 3.5.1. Beneficios a largo plazo de la lactancia materna
 - 3.5.2. Beneficios a medio plazo de la lactancia materna
- 3.6. Dieta materna y lactancia
 - 3.6.1. Alimentos que alteran la leche materna
 - 3.6.2. Alimentos que benefician la lactancia materna
- 3.7. Actividad física y lactancia
 - 3.7.1. Fomento de la actividad física durante la lactancia materna
 - 3.7.2. Contraindicaciones de la actividad física durante la lactancia materna

Módulo 4. El recién nacido sano

- 4.1. Características anatómicas y fisiológicas
 - 4.1.1. Anatomía del recién nacido
 - 4.1.2. Fisiología del recién nacido
- 4.2. Necesidades nutricionales del lactante
 - 4.2.1. Nutrición en el lactante
 - 4.2.2. Consejos dietéticos
- 4.3. Crecimiento del lactante amamantado
 - 4.3.1. Curvas de la OMS
 - 4.3.2. Normalidad en la curva
- 4.4. Cólico del lactante
 - 4.4.1. Concepto
 - 4.4.2. Indicaciones para evitar el cólico del lactante
- 4.5. Contacto piel con piel precoz
 - 4.5.1. El inicio piel con piel
 - 4.5.2. Beneficios inmediatos de piel con piel
- 4.6. Primera toma. Apego
 - 4.6.1. Concepto de apego
 - 4.6.2. Indicaciones del comienzo del contacto

- 4.7. Lactancia materna y método madre canguro
 - 4.7.1. Concepto método canguro
 - 4.7.2. Inicio de la técnica
- 4.8. Tetinas y chupetes durante la lactancia
 - 4.8.1. Descripción de tetinas y chupetes
 - 4.8.2. Contraindicaciones de las tetinas y chupetes

Módulo 5. Problemas durante la lactancia materna

- 5.1. Contraindicaciones para la lactancia materna
 - 5.1.1. Situaciones que contraindican la lactancia materna
 - 5.1.2. Asesoramiento
- 5.2. Patologías de la madre que contraindican la lactancia materna
 - 5.2.1. Enumerar patologías maternas que contraindican la lactancia materna
 - 5.2.2. Asesoramiento ante las contraindicaciones de la lactancia materna
- 5.3. Patologías del recién nacido que contraindican la lactancia materna
 - 5.3.1. Enumerar patologías neonatales que contraindican la lactancia materna
 - 5.3.2. Asesoramiento ante las contraindicaciones de la lactancia materna
- 5.4. Problemas en los pezones
 - 5.4.1. Diferentes tipos de pezones
 - 5.4.2. Apoyo a la madre
- 5.5. Ingurgitación mamaria
 - 5.5.1. Concepto
 - 5.5.2. Tratamiento adecuado
- 5.6. Mastitis
 - 5.6.1. Concepto
 - 5.6.2. Tratamiento adecuado
- 5.7. Ayudas y dispositivos para ayudar en la lactancia
 - 5.7.1. Diferentes dispositivos para la lactancia
 - 5.7.2. ¿Cómo ayudar a la lactancia?

Módulo 6. Otros tipos de lactancia

- 6.1. Lactancia artificial
 - 6.1.1. Concepto
 - 6.1.2. Desarrollo de la técnica
- 6.2. Leche de fórmula: manejo e inconvenientes
 - 6.2.1. Preparación de la leche de fórmula
 - 6.2.2. Beneficios e inconvenientes
- 6.3. Preparación de un biberón
 - 6.3.1. Técnica para preparar un biberón
 - 6.3.2. Esterilizar los biberones
- 6.4. Lactancia mixta
 - 6.4.1. Concepto
 - 6.4.2. ¿Cómo llevarla a cabo?
- 6.5. Relactación
 - 6.5.1. Concepto
 - 6.5.2. Indicaciones
- 6.6. Combinación de la lactancia con la alimentación
 - 6.6.1. Alimentación complementaria
 - 6.6.2. Necesidades nutricionales

Módulo 7. Lactancia materna en situaciones especiales

- 7.1. Hipogalactia
 - 7.1.1. Concepto
 - 7.1.2. Medidas para tratarla
- 7.2. Recién nacidos enfermos
 - 7.2.1. Diferentes patologías
 - 7.2.2. Lactancia materna en niños con patologías
- 7.3. Prematuros
 - 7.3.1. Definición de prematuridad
 - 7.3.2. Lactancia materna en niños prematuros

- 7.4. Madres adolescentes
 - 7.4.1. Lactancia materna en madres adolescentes
 - 7.4.2. Problemas en madres adolescentes
- 7.5. Lactancia materna y método MELA
 - 7.5.1. Concepto
 - 7.5.2. Beneficios del método MELA
- 7.6. Labio leporino y malformaciones labiales
 - 7.6.1. Concepto
 - 7.6.2. Apoyo al recién nacido y la madre en lactancia materna
- 7.7. Lactancia y nuevo embarazo
 - 7.7.1. Lactancia materna en tándem
 - 7.7.2. Asesoramiento
- 7.8. Lactancia y estrés
 - 7.8.1. El estrés como perjuicio en la lactancia materna
 - 7.8.2. Medidas para afrontar el estrés

Módulo 8. Situaciones comunes durante la lactancia

- 8.1. Llanto y rechazo del pecho
 - 8.1.1. Concepto
 - 8.1.2. Atención inmediata
- 8.2. Huelga de lactancia
 - 8.2.1. Concepto
 - 8.2.2. Asesoramiento ante la huelga
- 8.3. Lactancia prolongada y en tándem
 - 8.3.1. Concepto
 - 8.3.2. Beneficios
- 8.4. Colecho
 - 8.4.1. Concepto
 - 8.4.2. Beneficios del colecho
- 8.5. Trabajo fuera de casa y lactancia materna
 - 8.5.1. Incorporación al trabajo
 - 8.5.2. Apoyo ante esta situación

- 8.6. Extracción de leche: métodos y herramientas
 - 8.6.1. Partes del extractor de leche
 - 8.6.2. Utilización del extractor de leche
- 8.7. Transporte y conservación de la leche materna
 - 8.7.1. Mecanismos de almacenamiento de la leche
 - 8.7.2. Transporte de la leche

Módulo 9. Fármacos y lactancia materna

- 9.1. Paso de medicamentos y otros elementos a la leche materna
 - 9.1.1. Concepto
 - 9.1.2. Contraindicaciones en la administración de medicamento
- 9.2. Interacción medicamentosa y lactancia materna
 - 9.2.1. Interacción medicamentosa
 - 9.2.2. Administración de medicamentos
- 9.3. Fármacos más frecuentes durante la lactancia
 - 9.3.1. Fármacos indicados en lactancia
 - 9.3.2. Indicaciones
- 9.4. Recursos y herramientas en la web sobre fármacos y lactancia
 - 9.4.1. Web sobre lactancia y fármacos
 - 9.4.2. ¿Cómo buscar online?
- 9.5. Sustancias nocivas y lactancia
 - 9.5.1. Diferentes sustancias nocivas en la lactancia
 - 9.5.2. Actitud ante la ingesta de sustancias nocivas

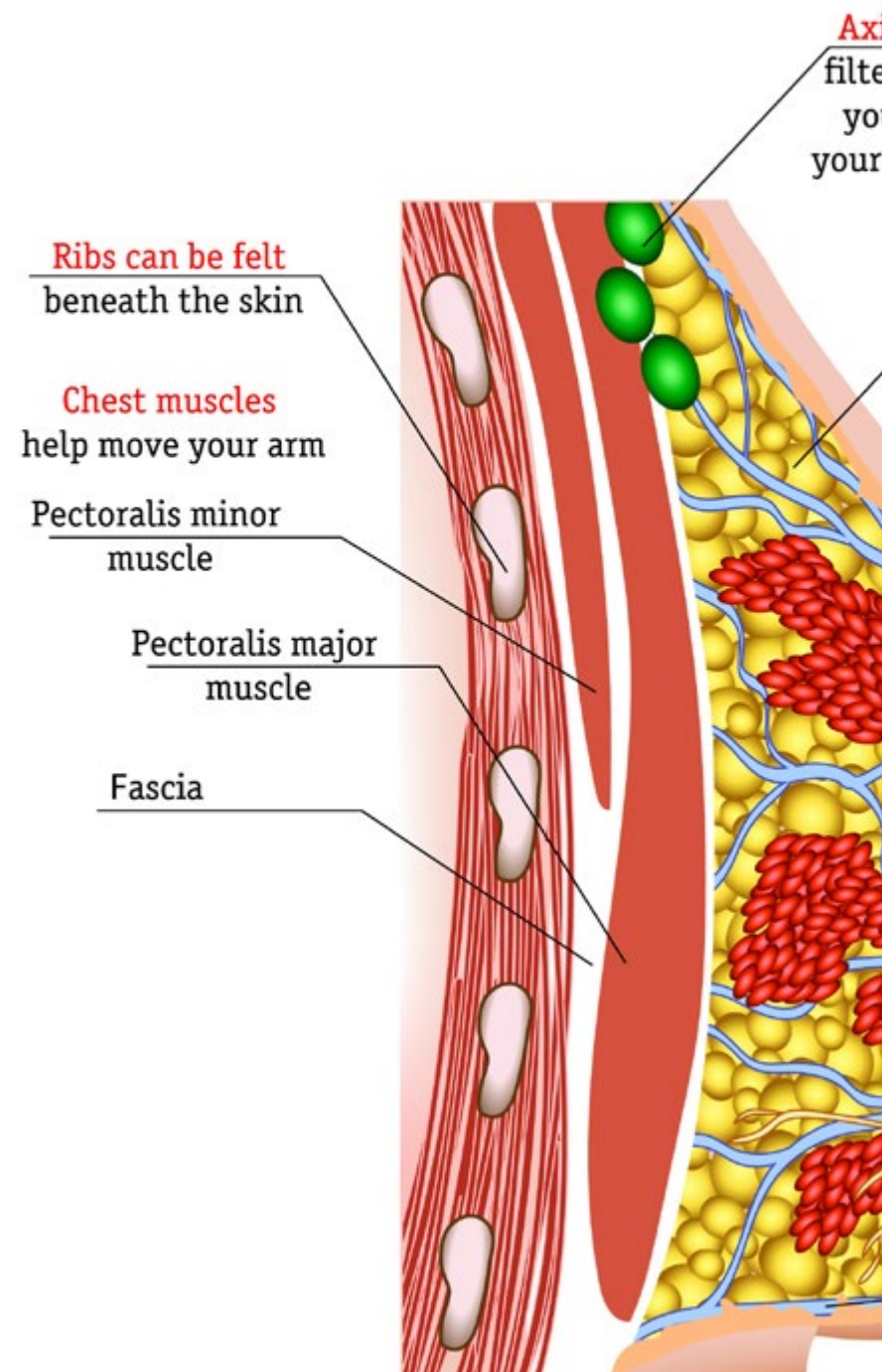
Módulo 10. Asociaciones de lactancia materna. Iniciativas y legislación

- 10.1. Grupos de apoyo
 - 10.1.1. Concepto
 - 10.1.2. Diferentes grupos de apoyo
- 10.2. Consultores de lactancia
 - 10.2.1. Concepto de consultores
 - 10.2.2. Funciones de los consultores
- 10.3. Declaración de Innocenti
 - 10.3.1. Protección de la lactancia materna mundial
 - 10.3.2. Tratado de protección

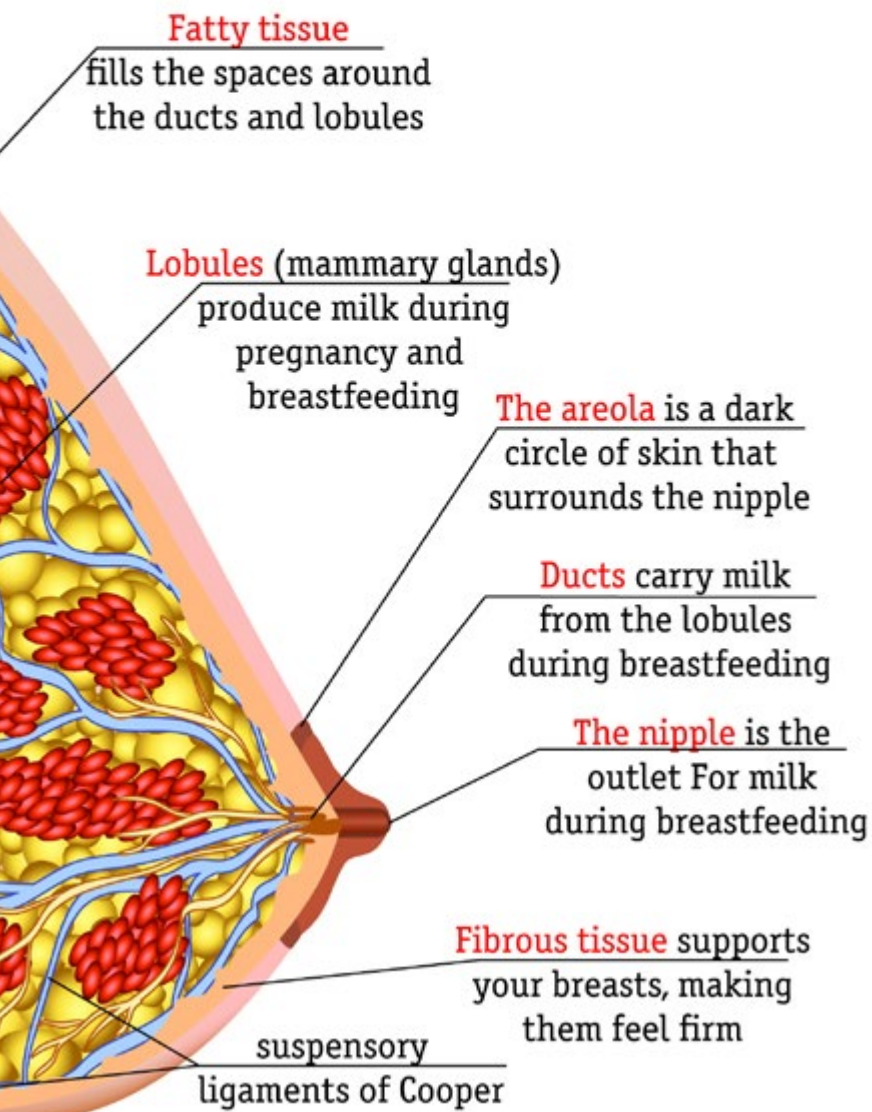
- 10.4. Iniciativa del Hospital Amigo de los Niños (IHAN) de la OMS
 - 10.4.1. Características de la iniciativa
 - 10.4.2. Objetivos que cumplir
- 10.5. Legislación para la protección de la lactancia materna
 - 10.5.1. Legislación vigente
 - 10.5.2. Derechos y deberes
- 10.6. Webs recomendadas
 - 10.6.1. Consultas online
 - 10.6.2. Credibilidad de las webs

Módulo 11. Enfermedades y lactancia materna

- 11.1. Concepto
 - 11.1.1. Definición de enfermedades y lactancia materna
 - 11.1.2. Actuación
- 11.2. Contraindicaciones absolutas y falsas
 - 11.2.1. Contraindicaciones
 - 11.2.2. Falsos mitos
- 11.3. VIH y lactancia
 - 11.3.1. Concepto
 - 11.3.2. Indicaciones ante la lactancia materna
- 11.4. Hepatitis y lactancia
 - 11.4.1. Concepto
 - 11.4.2. Indicaciones ante la lactancia materna
- 11.5. Procesos oncológicos y lactancia
 - 11.5.1. Cáncer y lactancia
 - 11.5.2. Indicaciones ante un proceso oncológico y madre lactante
- 11.6. Situaciones especiales en el recién nacido que dificultan la lactancia
 - 11.6.1. Recién nacido ante situaciones especiales
 - 11.6.2. Mecanismos para adaptarse ante situaciones especiales y lactancia
- 11.7. ¿Cómo favorecer la lactancia en afecciones materno-fetales?
 - 11.7.1. Concepto
 - 11.7.2. Favorecer la lactancia materna in situ



Lymphatic nodes
carry lymph fluid from
your breast and help
your body fight infection



Módulo 12. La inhibición o destete materno

- 12.1. Concepto y tipos
 - 12.1.1. Tipos de inhibición
 - 12.1.2. Mecanismo para el destete progresivo
- 12.2. Fisiología de la inhibición de la lactancia materna
 - 12.2.1. Fisiología de la inhibición
 - 12.2.2. Indicaciones para inhibir la lactancia materna
- 12.3. Formas de agilizar el destete
 - 12.3.1. El destete, ¿cómo y cuándo?
 - 12.3.2. ¿Cómo comenzar el destete progresivo?
- 12.4. Lactancia materna prolongada
 - 12.4.1. Concepto
 - 12.4.2. Beneficios y perjuicios
- 12.5. Medicamentos asociados a la inhibición de la lactancia materna
 - 12.5.1. Medicación para la inhibición
 - 12.5.2. Indicaciones
- 12.6. Incorporación al mercado laboral
 - 12.6.1. Situación de estrés a la incorporación
 - 12.6.2. Asesoramiento y ayuda



Una titulación 100% online que te permite actualizar tus conocimientos sobre los fármacos más indicados para madres lactantes"

06

Metodología

Este programa de capacitación ofrece una forma diferente de aprender. Nuestra metodología se desarrolla a través de un modo de aprendizaje de forma cíclica: **el Relearning**.

Este sistema de enseñanza es utilizado, por ejemplo, en las facultades de medicina más prestigiosas del mundo y se ha considerado uno de los más eficaces por publicaciones de gran relevancia como el ***New England Journal of Medicine***.





“

Descubre el Relearning, un sistema que abandona el aprendizaje lineal convencional para llevarte a través de sistemas cíclicos de enseñanza: una forma de aprender que ha demostrado su enorme eficacia, especialmente en las materias que requieren memorización”

En TECH Nursing School empleamos el Método del Caso

Ante una determinada situación concreta, ¿qué debería hacer un profesional? A lo largo del programa, los estudiantes se enfrentarán a múltiples casos clínicos simulados, basados en pacientes reales en los que deberán investigar, establecer hipótesis y, finalmente, resolver la situación. Existe abundante evidencia científica sobre la eficacia del método. Los enfermeros aprenden mejor, más rápido y de manera más sostenible en el tiempo.

Con TECH los enfermeros experimentan una forma de aprender que está moviendo los cimientos de las universidades tradicionales de todo el mundo.



Según el Dr. Gérvas, el caso clínico es la presentación comentada de un paciente, o grupo de pacientes, que se convierte en «caso», en un ejemplo o modelo que ilustra algún componente clínico peculiar, bien por su poder docente, bien por su singularidad o rareza. Es esencial que el caso se apoye en la vida profesional actual, intentando recrear los condicionantes reales en la práctica profesional de la enfermería.

“

¿Sabías que este método fue desarrollado en 1912, en Harvard, para los estudiantes de Derecho? El método del caso consistía en presentarles situaciones complejas reales para que tomaran decisiones y justificasen cómo resolverlas. En 1924 se estableció como método estándar de enseñanza en Harvard”

La eficacia del método se justifica con cuatro logros fundamentales:

1. Los enfermeros que siguen este método no solo consiguen la asimilación de conceptos, sino un desarrollo de su capacidad mental, mediante ejercicios de evaluación de situaciones reales y aplicación de conocimientos.
2. El aprendizaje se concreta de una manera sólida en capacidades prácticas que permiten al profesional de la enfermería una mejor integración del conocimiento en el ámbito hospitalario o de atención primaria.
3. Se consigue una asimilación más sencilla y eficiente de las ideas y conceptos, gracias al planteamiento de situaciones que han surgido de la realidad.
4. La sensación de eficiencia del esfuerzo invertido se convierte en un estímulo muy importante para el alumnado, que se traduce en un interés mayor en los aprendizajes y un incremento del tiempo dedicado a trabajar en el curso.



Relearning Methodology

TECH aúna de forma eficaz la metodología del Estudio de Caso con un sistema de aprendizaje 100% online basado en la reiteración, que combina 8 elementos didácticos diferentes en cada lección.

Potenciamos el Estudio de Caso con el mejor método de enseñanza 100% online: el Relearning.



El enfermero(a) aprenderá mediante casos reales y resolución de situaciones complejas en entornos simulados de aprendizaje. Estos simulacros están desarrollados a partir de software de última generación que permiten facilitar el aprendizaje inmersivo.

Situado a la vanguardia pedagógica mundial, el método Relearning ha conseguido mejorar los niveles de satisfacción global de los profesionales que finalizan sus estudios, con respecto a los indicadores de calidad de la mejor universidad online en habla hispana (Universidad de Columbia).

Con esta metodología se han capacitado más de 175.000 enfermeros con un éxito sin precedentes en todas las especialidades con independencia de la carga práctica.

Nuestra metodología pedagógica está desarrollada en un entorno de máxima exigencia, con un alumnado universitario de un perfil socioeconómico alto y una media de edad de 43,5 años.

El Relearning te permitirá aprender con menos esfuerzo y más rendimiento, implicándote más en tu especialización, desarrollando el espíritu crítico, la defensa de argumentos y el contraste de opiniones: una ecuación directa al éxito.

En nuestro programa, el aprendizaje no es un proceso lineal, sino que sucede en espiral (aprender, desaprender, olvidar y reaprender). Por eso, se combinan cada uno de estos elementos de forma concéntrica.

La puntuación global que obtiene el sistema de aprendizaje de TECH es de 8.01, con arreglo a los más altos estándares internacionales.



Este programa ofrece los mejores materiales educativos, preparados a conciencia para los profesionales:



Material de estudio

Todos los contenidos didácticos son creados por los especialistas que van a impartir el programa universitario, específicamente para él, de manera que el desarrollo didáctico sea realmente específico y concreto.

Estos contenidos son aplicados después al formato audiovisual, para crear el método de trabajo online de TECH. Todo ello, con las técnicas más novedosas que ofrecen piezas de gran calidad en todos y cada uno los materiales que se ponen a disposición del alumno.



Técnicas y procedimientos de enfermería en vídeo

TECH acerca al alumno las técnicas más novedosas, los últimos avances educativos y al primer plano de la actualidad en técnicas de enfermería. Todo esto, en primera persona, con el máximo rigor, explicado y detallado para contribuir a la asimilación y comprensión del estudiante. Y lo mejor de todo, puedes verlos las veces que quieras.



Resúmenes interactivos

El equipo de TECH presenta los contenidos de manera atractiva y dinámica en píldoras multimedia que incluyen audios, vídeos, imágenes, esquemas y mapas conceptuales con el fin de afianzar el conocimiento.

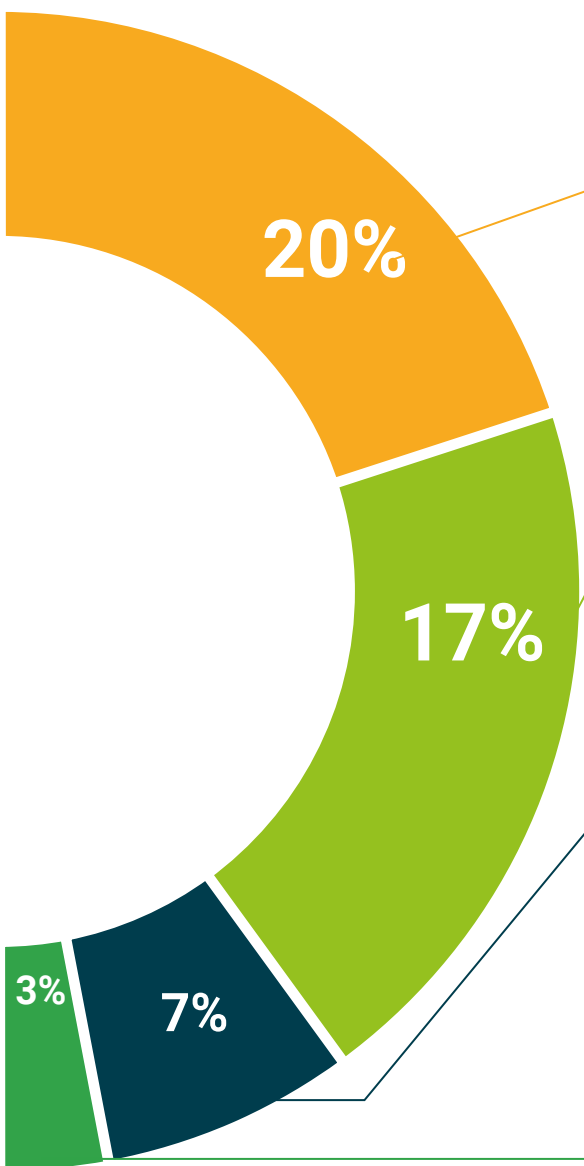
Este exclusivo sistema educativo para la presentación de contenidos multimedia fue premiado por Microsoft como "Caso de éxito en Europa".



Lecturas complementarias

Artículos recientes, documentos de consenso y guías internacionales, entre otros. En la biblioteca virtual de TECH el estudiante tendrá acceso a todo lo que necesita para completar su capacitación.





Análisis de casos elaborados y guiados por expertos

El aprendizaje eficaz tiene, necesariamente, que ser contextual. Por eso, TECH presenta los desarrollos de casos reales en los que el experto guiará al alumno a través del desarrollo de la atención y la resolución de las diferentes situaciones: una manera clara y directa de conseguir el grado de comprensión más elevado.



Testing & Retesting

Se evalúan y reevalúan periódicamente los conocimientos del alumno a lo largo del programa, mediante actividades y ejercicios evaluativos y autoevaluativos: para que, de esta manera, el estudiante compruebe cómo va consiguiendo sus metas.



Clases magistrales

Existe evidencia científica sobre la utilidad de la observación de terceros expertos. El denominado Learning from an Expert afianza el conocimiento y el recuerdo, y genera seguridad en las futuras decisiones difíciles.



Guías rápidas de actuación

TECH ofrece los contenidos más relevantes del curso en forma de fichas o guías rápidas de actuación. Una manera sintética, práctica y eficaz de ayudar al estudiante a progresar en su aprendizaje.



07

Titulación

El Máster Título Propio en Lactancia Materna para Enfermería garantiza, además de la capacitación más rigurosa y actualizada, el acceso a un título de Máster Propio expedido por TECH Universidad Tecnológica.



“

Supera con éxito este programa y recibe tu titulación universitaria sin desplazamientos ni farragosos trámites”

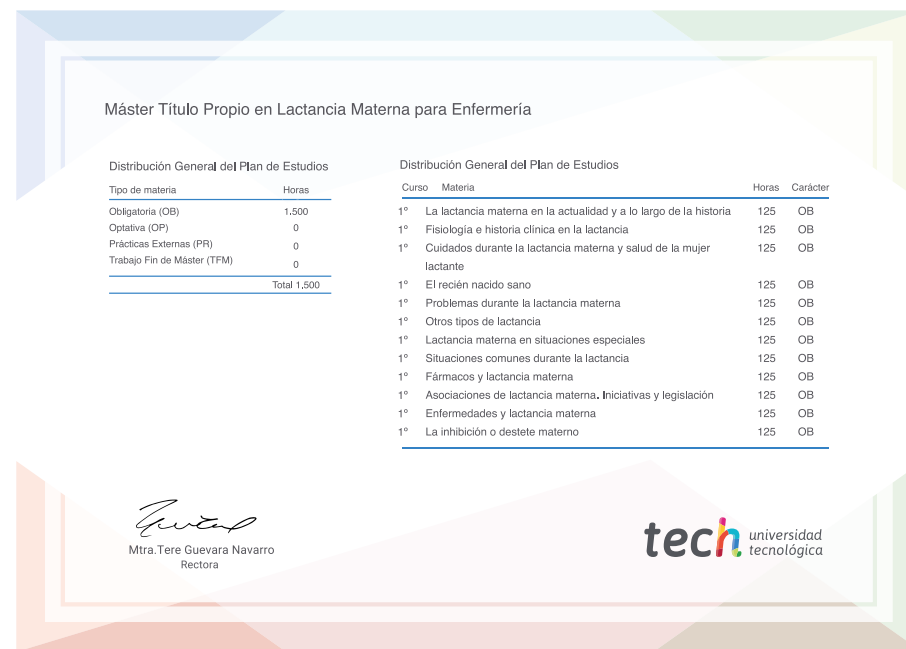
Este **Máster Título Propio en Lactancia Materna para Enfermería** contiene el programa científico más completo y actualizado del mercado.

Tras la superación de la evaluación, el alumno recibirá por correo postal* con acuse de recibo su correspondiente título de **Máster Propio** emitido por **TECH Universidad Tecnológica**.

El título expedido por **TECH Universidad Tecnológica** expresará la calificación que haya obtenido en el Máster Título Propio, y reunirá los requisitos comúnmente exigidos por las bolsas de trabajo, oposiciones y comités evaluadores de carreras profesionales.

Título: **Máster Título Propio en Lactancia Materna para Enfermería**

Nº Horas Oficiales: **1.500 h.**



*Apostilla de La Haya. En caso de que el alumno solicite que su título en papel recabe la Apostilla de La Haya, TECH EDUCATION realizará las gestiones oportunas para su obtención, con un coste adicional.



Máster Título Propio Lactancia Materna para Enfermería

- » Modalidad: online
- » Duración: 12 meses
- » Titulación: TECH Universidad Tecnológica
- » Horario: a tu ritmo
- » Exámenes: online

Máster Título Propio

Lactancia Materna para Enfermería

