

# Máster Semipresencial

## Nutrición Clínica para Enfermería

TECH es miembro de:





## Máster Semipresencial

### Nutrición Clínica para Enfermería

Modalidad: Semipresencial (Online + Prácticas Clínicas)

Duración: 12 meses

Titulación: TECH Global University

Créditos: 60 + 4 ECTS

Acceso web: [www.techtute.com/enfermeria/master-semipresencial/master-semipresencial-nutricion-clinica-enfermeria](http://www.techtute.com/enfermeria/master-semipresencial/master-semipresencial-nutricion-clinica-enfermeria)

# Índice

01

Presentación

---

*pág. 4*

02

¿Por qué cursar este  
Máster Semipresencial?

---

*pág. 8*

03

Objetivos

---

*pág. 12*

04

Competencias

---

*pág. 18*

05

Dirección del curso

---

*pág. 22*

06

Estructura y contenido

---

*pág. 30*

07

Prácticas Clínicas

---

*pág. 38*

08

¿Dónde puedo hacer  
las Prácticas Clínicas?

---

*pág. 44*

09

Metodología de estudio

---

*pág. 52*

10

Titulación

---

*pág. 62*

# 01

# Presentación

El presente programa ofrecido por TECH está orientado a actualizar al profesional de la Enfermería para que pueda incorporar los últimos avances en Nutrición Clínica, con el fin de mejorar el pronóstico de sus pacientes con los cuidados más especializados y específicos en función a sus condiciones. Una oportunidad única de destacar en un sector con alta demanda de profesionales, donde cada vez es mayor la preocupación de la sociedad por disponer de alimentos seguros que no perjudiquen su estado de salud. Además, se trata de un programa que aúna la teoría 100% online con 120 horas de estancia práctica en un centro clínico de referencia internacional, para que el perfeccionamiento de sus habilidades profesionales se efectúe de manera completa, multidisciplinaria y garantizada.



“

*No pierdas esta gran oportunidad y actualiza tus conocimientos teóricos y prácticos en todo lo referente a la Nutrición Clínica gracias a este Máster Semipresencial que TECH pone en tu mano”*

Los enfermeros deben tener un conocimiento cada vez más profundo de todos los componentes de los alimentos y sus acciones sobre el organismo. La Nutrición interviene en la evolución de las patologías, en unos casos como factor etiológico y en otros como complicación, por ello existe un creciente interés en el estudio de la alimentación y Nutrición de soporte en un gran número de patologías.

A todo esto, se le une la irrupción que la innovación tecnológica ha tenido en el área de las disciplinas relacionadas con la atención nutricional del paciente clínico. La tecnología nos ha acercado al mejor conocimiento diagnóstico y terapéutico de los pacientes con patologías graves y urgentes que demandan cuidados específicos a través de la alimentación. Este *boom* en la información y en el conocimiento, ha llevado a las Universidades a adaptar sus programas a las nuevas realidades catastróficas y sociales.

El Máster Semipresencial en Nutrición Clínica en Enfermería tiene como objetivo cubrir ese espacio de actualización que demandan los profesionales interesados en el área, buscando la utilidad en la práctica clínica habitual e incentivando la investigación de alto nivel en los aspectos tratados.

Esta titulación ofrece la posibilidad de profundizar y actualizar los conocimientos, con el uso de la tecnología académica más vanguardista. Aporta una visión global de la Nutrición Clínica al mismo tiempo que pone el foco en los aspectos más importantes e innovadores de la alimentación en el adulto, con una puesta al día de la terapia nutricional de las patologías de mayor prevalencia; así como de la alimentación en la edad pediátrica incluyendo desde la fase intrauterina a la adolescencia, y las enfermedades en las que la alimentación juega un papel altamente relevante.

Todo ello a través de 1.800 horas del mejor contenido teórico y adicional diseñado por expertos en el área, el cual estará disponible desde el comienzo del curso en un Campus Virtual de última generación compatible con cualquier dispositivo con conexión a internet. Pero, sin lugar a dudas, el punto fuerte del programa reside en las 3 semanas de estancia práctica a las que podrá acceder el egresado con este Máster Semipresencial. Además, podrá acceder a 10 *Masterclasses* impartidas por un prestigioso docente de reconocimiento mundial. Así, podrá ponerse al día en todos los aspectos, contribuyendo al progreso de su praxis a través de la puesta en marcha de las estrategias más innovadoras y efectivas de la Nutrición Clínica en Enfermería.

Este **Máster Semipresencial en Nutrición Clínica para Enfermería** contiene el programa científico más completo y actualizado del mercado. Sus características más destacadas son:

- ♦ Desarrollo de más de 100 casos clínicos presentados por profesionales de enfermería expertos en Nutrición Clínica y profesores universitarios de amplia experiencia
- ♦ Sus contenidos gráficos, esquemáticos y eminentemente prácticos con los que están concebidos, recogen una información científica y asistencial sobre aquellas disciplinas médicas indispensables para el ejercicio profesional
- ♦ Valoración y monitorización del paciente con diversas patologías, las últimas recomendaciones internacionales maniobras de soporte, las mejores técnicas de manejo en función a los requerimientos clínicos de cada caso, etc.
- ♦ Planes integrales de actuación sistematizada ante las principales patologías en la unidad de Nutrición
- ♦ Todo esto se complementará con lecciones teóricas, preguntas al experto, foros de discusión de temas controvertidos y trabajos de reflexión individual
- ♦ Disponibilidad de los contenidos desde cualquier dispositivo fijo o portátil con conexión a internet
- ♦ Además, podrás realizar una estancia de prácticas clínicas en uno de los mejores centros hospitalarios



*No solo tendrás acceso a las Masterclasses más exclusivas del mercado, sino que podrás realizar una inmersión práctica en un hospital de prestigio. Una experiencia única que no debes dejar pasar”*



“

*Cursa una estancia intensiva de 3 semanas en un centro clínico de prestigio y actualiza tu conocimiento para crecer personal y profesionalmente”*

En esta propuesta de máster, de carácter profesionalizante y modalidad semipresencial, el programa está dirigido a la actualización de profesionales de la enfermería que desarrollan sus funciones en las unidades nutricionales, y que requieren un alto nivel de cualificación. Los contenidos están basados en la última evidencia científica, y orientados de manera didáctica para integrar el saber teórico en la práctica enfermera, y los elementos teórico-prácticos facilitarán la actualización del conocimiento y permitirán la toma de decisiones en el manejo del paciente.

Gracias a su contenido multimedia elaborado con la última tecnología educativa, permitirán al profesional de la Enfermería un aprendizaje situado y contextual, es decir, un entorno simulado que proporcionará un aprendizaje inmersivo programado para entrenarse ante situaciones reales. El diseño de este programa se centra en el Aprendizaje Basado en Problemas, mediante el cual deberá tratar de resolver las distintas situaciones de práctica profesional que se le planteen a lo largo del mismo. Para ello, contará con la ayuda de un novedoso sistema de vídeo interactivo realizado por reconocidos expertos de las unidades de cuidados intensivos, y con gran experiencia docente.

*Estás a solo un clic de entrar en una experiencia académica completa e inmersiva que supondrá un antes y un después en tu carrera como enfermero.*

*Actualiza tus conocimientos a través del Máster Semipresencial en Nutrición Clínica para Enfermería, de un modo práctico y adaptado a tus necesidades.*



02

## ¿Por qué cursar este Máster Semipresencial?

El desarrollo de este programa se ha llevado a cabo con el fin de poner a disposición del egresado, por un lado, los recursos teóricos que necesita para poner al día sus conocimientos en materia de Nutrición Clínica y, por otro, para darle la oportunidad de acceder a un periodo práctico en el que poder aplicarlos. Por ello, se trata de una oportunidad única y sin parangón de perfeccionar sus competencias profesionales a través de una experiencia adaptada, no solo a sus necesidades, sino a las exigencias de la actividad enfermera en el área de la Nutrición en el contexto clínico actual.







“

*Una oportunidad inigualable de acceder a los mejores contenidos relacionados con las tendencias actuales en Nutrición y con el papel del enfermero en su promoción”*

### 1. Actualizarse a partir de la última tecnología disponible

TECH pone a disposición de los egresados las herramientas académicas más sofisticadas y vanguardistas que se han desarrollado hasta la actualidad, además de los mejores y más innovadores recursos teóricos, prácticos y adicionales. También garantiza que, durante el periodo de estancia en el centro clínico, pueda acceder a la tecnología enfermera más novedosa, permitiéndole implementar a su catálogo de actividades el dominio exhaustivo de la misma.

### 2. Profundizar a partir de la experiencia de los mejores especialistas

La trayectoria de los profesionales que guiarán al egresado tanto durante el periodo teórico, como en el transcurso de la estancia práctica le ayudará a sacarle un mayor rendimiento a esta experiencia académica. Se trata de una oportunidad única de ponerse al día de la mano de los mejores, trabajando codo con codo con ellos para perfeccionar sus habilidades, implementando a sus estrategias los consejos más especializados para una praxis del máximo nivel.

### 3. Adentrarse en entornos clínicos de primera

TECH selecciona minuciosamente todos los centros disponibles para las capacitaciones prácticas. Gracias a ello, el especialista tendrá garantizado el acceso a un entorno clínico de prestigio en el área de la Nutrición Clínica. De esta manera, podrá comprobar el día a día de un área de trabajo exigente, rigurosa y exhaustiva, aplicando siempre las últimas tesis y postulados científicos en su metodología de trabajo.





#### 4. Combinar la mejor teoría con la práctica más avanzada

El diseño del plan de estudios de este programa, el cual contempla un importante enfoque teórico y práctico, lo hace perfecto para cualquier egresado que quiera perfeccionar, de manera integral, su praxis profesional. Gracias a la superación de la totalidad de exigencias que contempla, el egresado culmina la experiencia habiendo superado hasta sus objetivos más ambiciosos, así como los requerimientos necesarios para una praxis enfermera del máximo nivel.

#### 5. Expandir las fronteras del conocimiento

TECH ofrece las posibilidades de realizar esta capacitación práctica no solo en centros de envergadura nacional, sino también internacional. De esta forma, el especialista podrá expandir sus fronteras y ponerse al día con los mejores profesionales, que ejercen en hospitales de primera categoría y en diferentes continentes. Una oportunidad única que solo TECH, la universidad digital más grande del mundo, podría ofrecer.

“

*Tendrás una inmersión práctica total en el centro que tú mismo elijas”*



# 03 Objetivos

Los continuos avances que se realizan en el ámbito de la Enfermería, así como las cuestiones técnicas, diagnósticas y terapéuticas que se han implementado a esta profesión en los últimos años han motivado a TECH para el desarrollo de este programa, el cual ha surgido con el objetivo de acercar al enfermero, precisamente, a todas estas novedades. Se trata de una experiencia a través de la cual, aunando la teoría y la práctica, el egresado logrará superar hasta sus expectativas más ambiciosas de manera garantizada.





“

*Después de culminar esta experiencia, no serás el mismo profesional. Tus actuaciones y tu práctica diaria mejorarán de forma exponencial y recibirás el reconocimiento que mereces”*





## Objetivo general

- El objetivo general que tiene el Máster Semipresencial en Nutrición Clínica para Enfermería es el de lograr que el profesional actualice los procedimientos diagnósticos y terapéuticos de la especialidad de un modo exclusivamente práctico, mediante los contenidos teóricos más completos del sector y una estancia hospitalaria diseñada con rigor clínico y académico, de la mano de reconocidos profesionales en un centro hospitalario de máxima calidad científica y de innovación tecnológica. En este Máster Semipresencial el profesional abordará las principales intervenciones del especialista, que le permita perfeccionar y elevar sus competencias en la atención enfermera de sus pacientes en diversas situaciones

“

*Este Máster Semipresencial te generará una sensación de seguridad en el desempeño de la praxis enfermera y que te ayudará a crecer personal y profesionalmente”*





## Objetivos específicos

---

### Módulo 1. Nuevos avances en alimentación

- ♦ Revisar las bases de una alimentación equilibrada en las distintas etapas del ciclo vital, así como en el ejercicio
- ♦ Evaluar y calcular los requerimientos nutricionales en situación de salud y enfermedad en cualquier etapa del ciclo vital
- ♦ Revisar las nuevas guías alimentarias, objetivos nutricionales e ingesta recomendada de nutrientes (RDA)
- ♦ Manejar las bases de datos de alimentos y las tablas de composición
- ♦ Adquirir habilidades en la lectura y comprensión del nuevo etiquetado de los alimentos
- ♦ Actualizar la interacción fármaco-nutriente y su implicación en la terapéutica del paciente
- ♦ Incorporar las posibilidades de la fitoterapia como tratamiento coadyuvante en la práctica clínica

### Módulo 2. Tendencias actuales en Nutrición

- ♦ Actualizar los conocimientos en Nutrigenética y Nutrigenómica
- ♦ Identificar la relación entre alimentación y estado inmunitario
- ♦ Profundizar en el sistema circadiano como factor clave en la nutrición
- ♦ Identificar y clasificar los alimentos, productos alimenticios e ingredientes alimentarios
- ♦ Revisar la composición química de los alimentos, sus propiedades físico-químicas, su valor nutritivo, su biodisponibilidad, sus características organolépticas y las modificaciones que sufren como consecuencia de los procesos tecnológicos y culinarios
- ♦ Actualizar la composición y utilidades de los nuevos alimentos
- ♦ Evaluar y mantener prácticas adecuadas de higiene, seguridad alimentaria aplicando la legislación vigente

### Módulo 3. Valoración del estado nutricional y de la dieta. Aplicación en la práctica

- ♦ Analizar los distintos métodos de valoración del estado nutricional
- ♦ Interpretar e integrar los datos antropométricos, clínicos, bioquímicos, hematológicos, inmunológicos y farmacológicos en la valoración nutricional del enfermo y en su tratamiento dietético-nutricional
- ♦ Predecir el riesgo nutricional de los pacientes
- ♦ Manejar los distintos tipos de encuestas nutricionales para valorar la ingesta de alimentos
- ♦ Detectar precozmente y evaluar las desviaciones por exceso o defecto, cuantitativas y cualitativas, del balance nutricional
- ♦ Repasar aspectos básicos de la microbiología, parasitología y toxicología de los alimentos relacionados con la seguridad alimentaria

### Módulo 4. La consulta nutricional

- ♦ Revisar las bases psicológicas y los factores biopsicosociales que inciden en el comportamiento alimentario humano
- ♦ Adquirir habilidades de trabajo en equipo como unidad en la que se estructuran de forma uni o multidisciplinar e interdisciplinar los profesionales y demás personal relacionado con la evaluación diagnóstica y tratamiento de Dietética y Nutrición
- ♦ Conocer las bases de Marketing, estudio de mercado y clientela que debe manejar una consulta nutricional
- ♦ Ahondar en las técnicas de entrevista y consejo dietético para el paciente

### **Módulo 5. Alimentación en la práctica deportiva**

- ♦ Evaluar y prescribir la actividad física como factor implicado en el estado nutricional
- ♦ Estudiar las últimas novedades en fisiología del ejercicio
- ♦ Resaltar la importancia de una buena hidratación en toda disciplina deportiva
- ♦ Conocer las recomendaciones más recientes de AMA y AEPSAD
- ♦ Tratar los trastornos alimentarios comunes en la práctica deportiva como la Vigorexia, Ortorexia o Anorexia

### **Módulo 6. Nutrición Clínica y Dietética Hospitalaria**

- ♦ Profundizar en la gestión de las unidades de nutrición hospitalarias
- ♦ Distinguir las distintas dietas basales y terapéuticas usadas en entornos hospitalarios
- ♦ Estudiar la interacción entre fármacos y nutrientes

### **Módulo 7. Nutrición en patologías del Aparato Digestivo**

- ♦ Conocer las diferentes alteraciones dadas a nivel oral, así como también las Alteraciones Esófago-Gástricas
- ♦ Abordar la nutrición en los síndromes postquirúrgicos
- ♦ Estudiar las alergias e intolerancias alimentarias frecuentes en la repercusión gastrointestinal

### **Módulo 8. Nutrición en Enfermedades Endocrino-Metabólicas**

- ♦ Explorar la etiología, Nutrigenética y Nutrigenómica de la obesidad
- ♦ Profundizar en los avances sobre la Diabetes Mellitus e Hipertensión
- ♦ Conocer los tratamientos endoscópicos y quirúrgicos más eficaces frente a las Enfermedades Endocrino-Metabólicas
- ♦ Actualizar los conocimientos referentes a las dietas y Obesidad

### **Módulo 9. Nutrición en Enfermedades Renales**

- ♦ Explorar las Afecciones Glomerulares y Tubulopatías
- ♦ Profundizar en las Insuficiencias Renales Crónicas
- ♦ Investigar los mecanismos fisiopatológicos subyacentes de las enfermedades renales
- ♦ Desarrollar e implementar estrategias de prevención y manejo temprano de la insuficiencia renal crónica

### **Módulo 10. Nutrición en Enfermedades Neurológicas**

- ♦ Estudiar las alteraciones en la deglución
- ♦ Conocer los desarrollos más importantes en Parkinson y Alzheimer
- ♦ Profundizar en los accidentes cerebrovasculares
- ♦ Ahondar en los cuadros neuromusculares invalidantes

### **Módulo 11. Nutrición en situaciones especiales**

- ♦ Explorar la nutrición en el contexto de Estrés Metabólico
- ♦ Ampliar los conocimientos respecto al tratamiento de pacientes Oncológicos
- ♦ Conocer el papel de la nutrición en las enfermedades de origen inmune

### **Módulo 12. Nutrición en Enfermedades Carenciales**

- ♦ Estudiar la malnutrición hospitalaria y ciclos de ayuno
- ♦ Definir un marco de actuación frente a la Anemia y Hemocromatosis
- ♦ Profundizar en la relación de la alimentación con las enfermedades bucodentales

**Módulo 13. Nutrición Artificial en el Adulto**

- ♦ Distinguir la nutrición enteral y parenteral con sus principales características
- ♦ Conocer los avances en nutrición artificial domiciliaria
- ♦ Mejorar el estado nutricional y la calidad de vida de los pacientes mediante los diferentes tipos de nutrición
- ♦ Establecer protocolos actualizados para la prescripción y seguimiento de la nutrición
- ♦ Optimizar la atención nutricional para pacientes

**Módulo 14. Fisiología de la Nutrición Infantil**

- ♦ Aplicar las Ciencias de los Alimentos y de la Nutrición a la práctica de la dietética infantil
- ♦ Actualizar los distintos métodos educativos de aplicación en ciencias de la salud, así como las técnicas de comunicación aplicables en alimentación y nutrición humana con un enfoque especial a la población infantil y adolescente
- ♦ Reflexionar sobre la utilidad del comedor escolar como vehículo educativo
- ♦ Revisar los conocimientos sobre fisiología y nutrición en las distintas etapas del desarrollo infantil
- ♦ Analizar las implicaciones de la alimentación en el proceso de crecimiento y en la prevención y tratamiento de distintas patologías en la infancia
- ♦ Identificar la repercusión que la alimentación de la madre gestante y lactante tiene sobre el crecimiento intrauterino y la evolución del neonato y lactante
- ♦ Describir los requerimientos nutricionales en los diferentes periodos de la infancia
- ♦ Aplicar los conocimientos adquiridos sobre evaluación nutricional en Pediatría

**Módulo 15. Nutrición Artificial en Pediatría**

- ♦ Identificar a los niños con riesgo nutricional susceptibles de apoyo específico
- ♦ Evaluar y monitorizar el seguimiento de niños con soporte nutricional
- ♦ Explicar las novedades y evidencia disponible sobre probióticos y prebióticos en la alimentación infantil
- ♦ Identificar al niño que sufre malnutrición
- ♦ Describir el correcto soporte nutricional del niño malnutrido
- ♦ Explicar los requerimientos nutricionales del niño enfermo y las aplicaciones de la nutrición enteral y parenteral
- ♦ Definir la indicación del tipo de nutrición artificial según el niño y sus necesidades

**Módulo 16. Malnutrición Infantil**

- ♦ Elaborar planes de prevención de malnutrición infantil
- ♦ Abordar las deficiencias vitamínicas y de oligoelementos con métodos de tratamiento modernos
- ♦ Profundizar en la prevención y tratamiento nutricional de la Obesidad infantil
- ♦ Conocer los aspectos psicosociales más relevantes en la Desnutrición

**Módulo 17. Nutrición y patologías en la infancia**

- ♦ Estudiar el papel de la nutrición en las diversas patologías de la infancia
- ♦ Profundizar en las dificultades y trastornos de la alimentación en niños
- ♦ Abordar trastornos comunes como la Bulimia y Anorexia
- ♦ Ahondar en la nutrición de niños Autistas, Diabéticos, Oncológicos o con patologías Óseas

# 04 Competencias

Después de superar las evaluaciones del Máster Semipresencial en Nutrición Clínica para Enfermería, el profesional sanitario habrá adquirido las competencias profesionales necesarias para una atención de enfermería de altísima calidad, y actualizada en base a la última evidencia científica.







“

*Las competencias que adquirirás con el curso de este programa te permitirán posicionarte dentro de un sector altamente competitivo”*



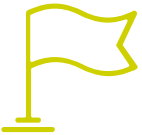
## Competencias generales

- ♦ Poseer y comprender conocimientos que aporten una base u oportunidad de ser originales en el desarrollo y/o aplicación de ideas, a menudo en un contexto de investigación
- ♦ Saber aplicar los conocimientos adquiridos y su capacidad de resolución de problemas en entornos nuevos o poco conocidos dentro de contextos más amplios (o multidisciplinares) relacionados con su área de estudio
- ♦ Integrar conocimientos y enfrentarse a la complejidad de formular juicios a partir de una información que, siendo incompleta o limitada, incluya reflexiones sobre las responsabilidades sociales y éticas vinculadas a la aplicación de sus conocimientos y juicios
- ♦ Saber comunicar sus conclusiones y los conocimientos y razones últimas que las sustentan a públicos especializados y no especializados de un modo claro y sin ambigüedades

“

*El curso de este programa te dará las claves para analizar y determinar el soporte nutricional del niño oncológico en distintas fases de la enfermedad a través de las estrategias más innovadoras”*





## Competencias específicas

---

- ♦ Describir la alimentación equilibrada en las distintas etapas del ciclo vital, así como en el ejercicio para prevenir los déficits y carencias
- ♦ Contrastar los requerimientos nutricionales en situación de salud y enfermedad en cualquier etapa del ciclo vital para adaptar al paciente según corresponda
- ♦ Determinar los objetivos nutricionales e ingesta recomendada de nutrientes (RDA) para establecer recomendaciones saludables a nuestros pacientes
- ♦ Desarrollar habilidades en la lectura y comprensión del etiquetado de los alimentos para identificar aquellos más adecuados, así como para poder asesorar a nuestros pacientes
- ♦ Diseñar un tratamiento coadyuvante basado en la fitoterapia como un recurso más en el soporte nutricional de los pacientes
- ♦ Cuestionar los distintos métodos de valoración del estado nutricional
- ♦ con el fin de seleccionar el más adecuado para el sujeto a estudio
- ♦ Interpretar todos los datos en la valoración nutricional del paciente para poder realizar un diagnóstico nutricional adecuado
- ♦ Definir las prácticas de higiene alimentaria basadas en la legislación vigente con el fin de prevenir las complicaciones relacionadas
- ♦ Analizar la importancia de la alimentación en el proceso de crecimiento en la infancia con el fin de detectar problemas o patologías relacionadas con carencias o déficits
- ♦ Cuestionar los requerimientos nutricionales en las diferentes etapas de la infancia con el fin de adaptarlos a las necesidades de los niños
- ♦ Determinar el cálculo de las necesidades alimentarias y riesgos del niño y adolescente deportista con el fin de garantizarle un adecuado crecimiento y desarrollo
- ♦ Describir las tendencias actuales de nutrición en el recién nacido con el fin de asesorar a los padres
- ♦ Describir el funcionamiento de los bancos de leche con el fin de asesorar a los padres de niños con necesidades específicas
- ♦ Explorar a los niños con riesgo nutricional con el fin de aplicar apoyo específico a dichos riesgos
- ♦ Diseñar un plan de evaluación y monitorización de aquellos niños con soporte nutricional a fin de determinar su idoneidad
- ♦ Analizar las diferencias entre alimentos probióticos y prebióticos con el fin de determinar su aplicación en la etapa infantil
- ♦ Desarrollar un correcto soporte nutricional del niño malnutrido con el fin de revertir esta situación y evitar complicaciones posteriores
- ♦ Describir la etiología, repercusiones y tratamiento de la obesidad infantil con el fin de detectar, prevenir y tratar cuando sea necesario
- ♦ Abordar los aspectos psicológicos y fisiológicos que están implicados en los trastornos de alimentación de los niños pequeños con el fin de prevenir e identificar complicaciones en su desarrollo y crecimiento
- ♦ Determinar el correcto tratamiento dietético del niño diabético con el fin de asegurar su correcto desarrollo y crecimiento, así como evitar complicaciones



# 05

## Dirección del curso

La dirección de este Máster Semipresencial correrá a cargo de un equipo especializado en el área enfermera de la Nutrición Clínica, el cual ha sido minuciosamente seleccionado siguiendo los más estrictos criterios de calidad y exhaustividad que definen y diferencian a TECH del resto de centros. Gracias a ello, el egresado podrá contar con el apoyo de un grupo de profesionales del máximo nivel que le guiarán durante los 12 meses de experiencia académica.



“

*El equipo docente ha trabajado de manera intensiva en conformar las 1.800 horas de contenido teórico, práctico y adicional que componen el plan de estudios de este Máster Semipresencial”*



## Director Invitado Internacional

El Doctor Sumantra Ray es un reconocido especialista en **Nutrición** a nivel internacional y sus principales áreas de interés son la **Educación Nutricional en los Sistemas de Salud** y la **Prevención de Enfermedades Cardiovasculares**. Con su destacada experiencia en esta rama sanitaria, ha desempeñado labores como consultor en calidad de misión especial para la **Dirección de Nutrición** de la Sede de la **Organización Mundial de la Salud** en Ginebra. Asimismo, ha trabajado como **Director de Investigación** en Seguridad Alimentaria, Salud y Sociedad en la Facultad de Humanidades y Ciencias Sociales de la Universidad de Cambridge.

Por su compromiso constante en la divulgación de hábitos saludables de **Alimentación**, ha recibido el **premio Josephine Lansdell** de la Asociación Médica Británica. Específicamente, este reconocimiento resaltó sus aportes relacionados con la alimentación y la **Prevención Cardiovascular**. También, como experto internacional, ha participado en un programa de trabajo sobre **Alimentos, Nutrición y Educación** en la India, dirigido por la Universidad de Cambridge y financiado por el Fondo de Investigación sobre Retos Mundiales del Reino Unido.

Los estudios del Doctor Sumantra Ray son referentes a nivel mundial, incidiendo en la **seguridad alimentaria global**, ya que es un aspecto fundamental para el desarrollo de las sociedades. Además, su capacidad de liderazgo la ha demostrado como **Científico Clínico Sénior** en el **Consejo de Investigación Médica**, centrado en estudios de **Nutrición y Salud Vascolar**. En este cargo, dirigió una instalación de medicina experimental dedicada a estudios de **Nutrición Humana**.

A lo largo de su trayectoria ha redactado más de **200 publicaciones científicas** y ha escrito el *Manual Oxford de investigación clínica y sanitaria*, destinado a reforzar las capacidades de investigación básica del personal sanitario de todo el mundo. En este sentido, sus hallazgos científicos los ha compartido en numerosas ponencias y congresos, en los que ha participado en diferentes países.



## Dr. Ray, Sumantra

---

- ♦ Director Ejecutivo y Fundador del Centro Mundial de Nutrición y Salud NNEdPro, Cambridge, UK
- ♦ Director de Investigación en Seguridad Alimentaria, Salud y Sociedad en la Facultad de Humanidades y Ciencias Sociales, Universidad de Cambridge
- ♦ Cofundador y Presidente de la Revista Científica BMJ Nutrición, Prevención y Salud
- ♦ Consejero Presidencial de la Escuela de Estudios Avanzados sobre Alimentación y Nutrición de la Universidad de Parma
- ♦ Vicepresidente de la Conferencia de Representantes Académicos Médicos de la BMA
- ♦ Consultor en misión especial para la Dirección de Nutrición de la Sede de la Organización Mundial de la Salud en Ginebra
- ♦ Decano Honorario Internacional de los Cordia Colleges en la India
- ♦ Científico Clínico Sénior en el Consejo de Investigación Médica
- ♦ Licenciado en Medicina

“

*Gracias a TECH podrás aprender con los mejores profesionales del mundo”*

## Directora Invitada Internacional

La Doctora Caroline Stokes es especialista en **Psicología** y **Nutrición**, con un doctorado y una habilitación en **Nutrición Médica**. Tras una destacada trayectoria en este campo, dirige el grupo de **Investigación en Alimentación y Salud** de la Universidad Humboldt de Berlín. Este equipo de trabajo colabora con el Departamento de Toxicología Molecular del Instituto Alemán de Nutrición Humana de Potsdam-Rehbrücke. Anteriormente, ha trabajado en la Facultad de Medicina de la Universidad del Sarre en Alemania, el Consejo de Investigación Médica de Cambridge y el Servicio Nacional de Salud del Reino Unido.

Uno de sus objetivos es descubrir más sobre el papel fundamental que desempeña la **Nutrición** en la mejora de la salud general de la población. Para ello se ha centrado en dilucidar los efectos de vitaminas liposolubles como la **A, D, E y K**, el **Aminoácido metionina**, lípidos como los **ácidos grasos omega-3** y **probióticos** tanto para la prevención como para el tratamiento de enfermedades, en particular las relacionadas con la hepatología, la neuropsiquiatría y el envejecimiento.

Otras de sus líneas de investigación se han enfocado en dietas basadas en plantas para la prevención y el tratamiento de enfermedades, incluidas las enfermedades hepáticas y psiquiátricas. También ha estudiado el espectro de los metabolitos de la **vitamina D** en la salud y la enfermedad. Asimismo, ha participado en proyectos para analizar nuevas fuentes de vitamina D en las plantas y para comparar el **microbioma luminal** y mucoso.

Además, la Doctora Caroline Stokes ha publicado una larga lista de artículos científicos. Algunas de sus áreas de especialización son la **Pérdida de peso**, **Microbiota** y **Probióticos**, entre otras. Los destacados resultados de sus investigaciones y su compromiso constante en su trabajo le han llevado a ganar el **Premio de la Revista del Servicio Nacional de Salud para el Programa de Nutrición y Salud Mental** en Reino Unido.



## Dra. Stokes, Caroline

---

- ♦ Jefe del Grupo de Investigación Alimentación y Salud de la Universidad Humboldt de Berlín, Alemania
- ♦ Investigadora en el Instituto Alemán de Nutrición Humana Potsdam-Rehbruecke
- ♦ Catedrática de Alimentación y Salud en la Universidad Humboldt de Berlín
- ♦ Científica en Nutrición Clínica en la Universidad del Sarre
- ♦ Consultora de Nutrición en Pfizer
- ♦ Doctora en Nutrición por la Universidad del Sarre
- ♦ Posgrado en Dietética en el King's College London en la Universidad de Londres
- ♦ Maestría en Nutrición Humana por la Universidad de Sheffield

“

*Aprovecha la oportunidad para conocer los últimos avances en esta materia para aplicarla a tu práctica diaria”*



## Dirección



### Dña. Aunión Lavarías, María Eugenia

- ♦ Farmacéutica experta en Nutrición Clínica
- ♦ Autora del libro referente en el campo de la Nutrición Clínica, *Gestión Dietética del Sobrepeso en la Oficina de Farmacia* (Editorial Médica Panamericana)
- ♦ Farmacéutica con amplia experiencia en el sector público y privado
- ♦ Farmacéutica Titular
- ♦ Asistente de Farmacia. Cadena de Farmacias. Minoristas de Salud y Belleza Británica Boots UK. Oxford Street Central London
- ♦ Licenciatura en Ciencia y Tecnología de los Alimentos. Universidad de Valencia
- ♦ Dirección del Curso Universitario Dermocosmética. Oficina de Farmacia



“

*En el Campus Virtual encontrarás una herramienta de comunicación directa para ponerte en contacto con los profesores siempre que quieras y necesites actualizar tus conocimientos”*

# 06

## Estructura y contenido

TECH emplea en la totalidad de sus titulaciones la metodología Relearning, la cual consiste en la reiteración continuada de los conceptos más importantes a lo largo del temario. Gracias a ello, los egresados asisten a una actualización natural y progresiva de sus conocimientos, sin necesidad de invertir horas de más en memorizar. Todo ello, apoyado por la resolución de casos prácticos basados en situaciones reales, los cuales le permiten sumergirse en entornos simulados y perfeccionar sus competencias desde la comodidad de su hogar y con total seguridad.





“

*En el Campus Virtual encontrarás decenas de horas de material adicional de gran calidad para ampliar cada apartado del temario de manera personalizada en función a tus exigencias”*



### Módulo 1. Nuevos avances en alimentación

- 1.1. Bases moleculares de la nutrición
- 1.2. Actualización en la composición de alimentos
- 1.3. Tablas de composición de alimentos y bases de datos nutricionales
- 1.4. Fitoquímicos y compuestos no nutritivos
- 1.5. Nuevos alimentos
  - 1.5.1. Nutrientes funcionales y compuestos bioactivos
  - 1.5.2. Probióticos, Prebióticos y Simbióticos
  - 1.5.3. Calidad y diseño
- 1.6. Alimentos ecológicos
- 1.7. Alimentos transgénicos
- 1.8. El agua como nutriente
- 1.9. Seguridad alimentaria
  - 1.9.1. Peligros físicos, químicos y microbiológicos
- 1.10. Nuevo etiquetado alimentario e información al consumidor
- 1.11. Fitoterapia aplicada a patologías nutricionales

### Módulo 2. Tendencias actuales en Nutrición

- 2.1. Nutrigenética
- 2.2. Nutrigenómica
  - 2.2.1. Fundamentos
  - 2.2.2. Métodos
- 2.3. Inmunonutrición
  - 2.3.1. Interacciones nutrición-inmunidad
  - 2.3.2. Antioxidantes y función inmune
- 2.4. Regulación fisiológica de la alimentación. Apetito y saciedad
- 2.5. Nutrición y sistema circadiano. El tiempo es la clave





### Módulo 3. Valoración del estado nutricional y de la dieta. Aplicación en la práctica

- 3.1. Bioenergética y nutrición
  - 3.1.1. Necesidades energéticas
  - 3.1.2. Métodos de valoración del gasto energético
- 3.2. Valoración del estado nutricional
  - 3.2.1. Análisis de la composición corporal
  - 3.2.2. Diagnóstico clínico. Síntomas y signos
  - 3.2.3. Métodos bioquímicos, hematológicos e inmunológicos
- 3.3. Valoración de la ingesta
  - 3.3.1. Métodos de análisis de la ingesta de alimentos y nutrientes
  - 3.3.2. Métodos directos e indirectos
- 3.4. Actualización en requerimientos nutricionales e ingestas recomendadas
- 3.5. Alimentación en el adulto sano. Objetivos y guías. Dieta Mediterránea
- 3.6. Alimentación en la menopausia
- 3.7. Nutrición en las personas de edad avanzada

### Módulo 4. La consulta nutricional

- 4.1. Cómo implantar una consulta nutricional
  - 4.1.1. Estudio de mercado y competencia
  - 4.1.2. Clientela
  - 4.1.3. Marketing. Redes sociales
- 4.2. Psicología y alimentación
  - 4.2.1. Aspectos psicosociales que inciden en el comportamiento alimentario
  - 4.2.2. Técnicas de entrevista
  - 4.2.3. Consejo dietético
  - 4.2.4. Control del estrés
  - 4.2.5. Educación nutricional del niño y del adulto

### Módulo 5. Alimentación en la práctica deportiva

- 5.1 Fisiología del ejercicio
- 5.2 Adaptación fisiológica a los distintos tipos de ejercicio
- 5.3 Adaptación metabólica al ejercicio. Regulación y control
- 5.4 Valoración de las necesidades energéticas y del estado nutricional del deportista
- 5.5 Valoración de la capacidad física del deportista
- 5.6 Alimentación en las distintas fases de la práctica deportiva
  - 5.6.1 Precompetitiva
  - 5.6.2 Durante
  - 5.6.3 Postcompetición
- 5.7 Hidratación
  - 5.7.1 Regulación y necesidades
  - 5.7.2 Tipos de bebidas
- 5.8 Planificación dietética adaptada a las modalidades deportivas
- 5.9 Ayudas ergogénicas y normativa actual antidopaje
  - 5.9.1 Recomendaciones AMA y AEPSAD
- 5.10 La nutrición en la recuperación de las lesiones deportivas
- 5.11 Trastornos psicológicos relacionados con la práctica del deporte
  - 5.11.1 Trastornos alimentarios: vigorexia, ortorexia, anorexia
  - 5.11.2 Fatiga por sobreentrenamiento
  - 5.11.3 La triada de la atleta femenina
- 5.12 El papel del coach en el rendimiento deportivo

### Módulo 6. Nutrición Clínica y Dietética Hospitalaria

- 6.1 Gestión de las unidades de nutrición hospitalarias
  - 6.1.1 La alimentación en el ámbito hospitalario
  - 6.1.2 Seguridad alimentaria en los hospitales
  - 6.1.3 Organización de la cocina en los hospitales
  - 6.1.4 Planificación y gestión de las dietas hospitalarias. Código de dietas
- 6.2 Dietas basales hospitalarias
  - 6.2.1 Dieta basal del adulto
  - 6.2.2 Dieta basal pediátrica
  - 6.2.3 Dieta ovolactovegetariana y vegana
  - 6.2.4 Dieta adaptada a modalidades culturales
- 6.3 Dietas terapéuticas hospitalarias
  - 6.3.1 Unificación de dietas y menús personalizados
- 6.4 Interacción bidireccional fármaco-nutrientes

### Módulo 7. Nutrición en patologías del Aparato Digestivo

- 7.1 Nutrición en alteraciones orales
  - 7.1.1 Gusto
  - 7.1.2 Salivación
  - 7.1.3 Mucositis
- 7.2 Nutrición en alteraciones esófago-gástricas
  - 7.2.1 Reflujo gastroesofágico
  - 7.2.2 Úlceras gástricas
  - 7.2.3 Disfagias
- 7.3 Nutrición en Síndromes postquirúrgicos
  - 7.3.1 Cirugía gástrica
  - 7.3.2 Intestino corto
- 7.4 Nutrición en los trastornos de la función intestinal
  - 7.4.1 Estreñimiento
  - 7.4.2 Diarrea

- 7.5. Nutrición en Síndromes de malabsorción
- 7.6. Nutrición en patología colónica
  - 7.6.1. Colon irritable
  - 7.6.2. Diverticulosis
- 7.7. Nutrición en Enfermedad inflamatoria intestinal (EII)
- 7.8. Alergias e intolerancias alimentarias más frecuentes de repercusión gastrointestinal
- 7.9. Nutrición en Hepatopatías
  - 7.9.1. Hipertensión portal
  - 7.9.2. Encefalopatía hepática
  - 7.9.3. Trasplante hepático
- 7.10. Nutrición en patología biliar. Litiasis biliar
- 7.11. Nutrición en pancreatopatías
  - 7.11.1. Pancreatitis aguda
  - 7.11.2. Pancreatitis crónica

## Módulo 8. Nutrición en Enfermedades Endocrino-Metabólicas

- 8.1. Dislipemia y arteriosclerosis
- 8.2. Diabetes mellitus
- 8.3. Hipertensión y enfermedad cardiovascular
- 8.4. Obesidad
  - 8.4.1. Etiología. Nutrigenética y Nutrigenómica
  - 8.4.2. Fisiopatología de la Obesidad
  - 8.4.3. Diagnóstico de la enfermedad y sus comorbilidades
  - 8.4.4. Equipo multidisciplinar en el tratamiento de la obesidad
  - 8.4.5. Tratamiento dietético. Posibilidades terapéuticas
  - 8.4.6. Tratamiento farmacológico. Nuevos fármacos
  - 8.4.7. Tratamiento psicológico
    - 8.4.7.1. Modelos de Intervención
    - 8.4.7.2. Tratamiento de trastornos del comportamiento alimentario asociados

- 8.4.8. Tratamientos quirúrgicos
  - 8.4.8.1. Indicaciones
  - 8.4.8.2. Técnicas
  - 8.4.8.3. Complicaciones
  - 8.4.8.4. Manejo dietético
  - 8.4.8.5. Cirugía metabólica
- 8.4.9. Tratamientos endoscópicos
  - 8.4.9.1. Indicaciones
  - 8.4.9.2. Técnicas
  - 8.4.9.3. Complicaciones
  - 8.4.9.4. Manejo dietético del paciente
- 8.4.10. Actividad física en la Obesidad
  - 8.4.10.1. Valoración de la capacidad funcional del paciente y de su actividad
  - 8.4.10.2. Estrategias para la prevención a través de la actividad
  - 8.4.10.3. Intervención en el tratamiento de la enfermedad y las patologías asociadas
- 8.4.11. Actualización en estudios de dieta y Obesidad
- 8.4.12. Estrategias de intervención nacionales e internacionales para el control y prevención Obesidad

## Módulo 9. Nutrición en Enfermedades Renales

- 9.1. Afecciones glomerulares y tubulopatías
- 9.2. Insuficiencia renal crónica prediálisis
- 9.3. Insuficiencia renal crónica y diálisis
- 9.4. Gota e hiperuricemia

## Módulo 10. Nutrición en Enfermedades Neurológicas

- 10.1. Alteraciones en la deglución
- 10.2. Cuadros neuromusculares invalidantes
- 10.3. Accidente cerebrovascular
- 10.4. Parkinson
- 10.5. Alzheimer



### Módulo 11. Nutrición en situaciones especiales

- 11.1. Nutrición en situaciones de estrés metabólico
  - 11.1.1. Sepsis
  - 11.1.2. Politraumatismo
  - 11.1.3. Quemados
  - 11.1.4. Paciente trasplantado
- 11.2. Nutrición en el paciente oncológico
  - 11.2.1. Tratamiento quirúrgico
  - 11.2.2. Tratamiento quimioterápico
  - 11.2.3. Tratamiento radioterápico
  - 11.2.4. Trasplante de médula ósea
- 11.3. Enfermedades de origen inmune
  - 11.3.1. Síndrome de Inmunodeficiencia Adquirida

### Módulo 12. Nutrición en Enfermedades Carenciales

- 12.1. Malnutrición
  - 12.1.1. Malnutrición hospitalaria
  - 12.1.2. El ciclo de ayuno y realimentación
- 12.2. Anemia. Hemocromatosis
- 12.3. Déficits vitamínicos
- 12.4. Osteoporosis
- 12.5. Enfermedad bucodental y su relación con la alimentación

### Módulo 13. Nutrición Artificial en el Adulto

- 13.1. Nutrición enteral
- 13.2. Nutrición parenteral
- 13.3. Nutrición artificial domiciliaria
- 13.4. Nutrición oral adaptada

### Módulo 14. Fisiología de la Nutrición Infantil

- 14.1. Influencia de la alimentación en el crecimiento y desarrollo
- 14.2. Requerimientos nutricionales en los diferentes periodos de la infancia
- 14.3. Evaluación nutricional en el niño
- 14.4. Evaluación y recomendaciones de actividad física
- 14.5. Nutrición durante el embarazo y su repercusión en el recién nacido
- 14.6. Tendencias actuales en la nutrición del recién nacido prematuro
- 14.7. Nutrición en la mujer lactante y su repercusión en el lactante
- 14.8. Lactancia Materna
  - 14.8.1. La leche humana como alimento funcional
  - 14.8.2. Proceso de síntesis y secreción láctea
  - 14.8.3. Bases para su promoción
- 14.9. Bancos de leche humana
  - 14.9.1. Funcionamiento e indicaciones de la leche de banco
- 14.10. Concepto y características de las fórmulas utilizadas en la alimentación del lactante
- 14.11. El paso a una alimentación diversificada. Alimentación complementaria durante el primer año de vida
- 14.12. Alimentación del niño de 1 a 3 años
- 14.13. Alimentación durante la fase de crecimiento estable. Nutrición del escolar
- 14.14. Alimentación en la adolescencia. Factores de riesgo nutricional
- 14.15. Nutrición del niño y adolescente deportista
- 14.16. Otras modalidades dietéticas para niños y adolescentes. Influencias culturales, sociales y religiosas en la alimentación infantil
- 14.17. Prevención de enfermedades de base nutricional desde la infancia. Objetivos y guías

## Módulo 15. Nutrición Artificial en Pediatría

- 15.1. Concepto de terapia nutricional
  - 15.1.1. Evaluación del paciente que requiere soporte nutricional
  - 15.1.2. Indicaciones
- 15.2. Generalidades sobre la nutrición enteral y parenteral
- 15.3. Productos dietéticos utilizados en niños enfermos o con necesidades especiales
- 15.4. Implementación y monitorización de pacientes con soporte nutricional
  - 15.4.1. Paciente crítico
  - 15.4.2. Paciente con Patología Neurológica
- 15.5. Nutrición artificial domiciliaria
- 15.6. Suplementos nutricionales como soporte de la dieta convencional
- 15.7. Probióticos y prebióticos en la alimentación infantil

## Módulo 16. Malnutrición infantil

- 16.1. Malnutrición infantil y Desnutrición
  - 16.1.1. Aspectos psicosociales
  - 16.1.2. Valoración pediátrica
  - 16.1.3. Tratamiento y seguimiento
- 16.2. Anemias nutricionales
  - 16.2.1. Otras anemias nutricionales en la infancia
- 16.3. Deficiencias vitamínicas y de oligoelementos
  - 16.3.1. Vitaminas
  - 16.3.2. Oligoelementos
  - 16.3.3. Detección y tratamiento
- 16.4. Las grasas en la alimentación infantil
  - 16.4.1. Ácidos grasos esenciales
- 16.5. Obesidad infantil
  - 16.5.1. Prevención
  - 16.5.2. Repercusiones de la Obesidad en el niño
  - 16.5.3. Tratamiento nutricional

## Módulo 17. Nutrición y patologías en la infancia

- 17.1. Nutrición del niño con patología oral
- 17.2. Nutrición del lactante y del niño con reflujo gastroesofágico
- 17.3. Nutrición en situación de diarrea aguda
- 17.4. Nutrición del niño con enfermedad celíaca
- 17.5. Nutrición del niño con enfermedad inflamatoria intestinal
- 17.6. Nutrición en el niño con síndrome malabsortivo/mal digestivo
- 17.7. Nutrición en el niño con estreñimiento
- 17.8. Nutrición del niño con hepatopatía
- 17.9. Dificultades y trastornos de la alimentación en niños
  - 17.9.1. Aspectos fisiológicos
  - 17.9.2. Aspectos psicológicos
- 17.10. Trastornos de la conducta alimentaria
  - 17.10.1. Anorexia
  - 17.10.2. Bulimia
  - 17.10.3. Otros
- 17.11. Errores innatos en el metabolismo
  - 17.11.1. Bases para su tratamiento dietético
- 17.12. Nutrición en dislipidemias
- 17.13. Nutrición en el niño diabético
- 17.14. Nutrición en el niño autista
- 17.15. Nutrición en el niño oncológico
- 17.16. Nutrición del niño con patología pulmonar crónica
- 17.17. Nutrición del niño con nefropatía
- 17.18. Nutrición del niño con alergia y/o intolerancia alimentaria
- 17.19. Nutrición en la infancia y patología ósea

07

# Prácticas Clínicas

Tras superar el periodo de actualización online, el programa contempla un periodo de capacitación práctica en un centro clínico de referencia. El estudiante tendrá a su disposición el apoyo de un tutor que le acompañará durante todo el proceso, tanto en la preparación como en el desarrollo de las prácticas clínicas.



“

*Realiza tus prácticas clínicas en uno de los mejores centros hospitalarios del panorama internacional”*



El periodo de Capacitación Práctica de este programa de Nutrición Clínica para Enfermería está conformado por una estancia práctica en centros de alto prestigio. Esta experiencia permitirá ver pacientes reales al lado de un equipo de profesionales de referencia en el área de la Enfermería la alimentación planificada, aplicando los procedimientos diagnósticos más innovadores y planificando la terapéutica de última generación en cada caso.

En esta propuesta de capacitación, de carácter completamente práctica, las actividades están dirigidas al desarrollo y perfeccionamiento de las competencias necesarias para la prestación de atención sanitaria en áreas y condiciones que requieren un alto nivel de cualificación, y que están orientadas a la capacitación específica para el ejercicio de la actividad, en un medio de seguridad para el paciente y un alto desempeño profesional.

Es sin duda una oportunidad para aprender trabajando en el innovador hospital del futuro donde la monitorización de la salud en tiempo real de los pacientes es el centro de la cultura digital de sus profesionales. Esta es una nueva forma de entender e integrar los procesos de salud, y convierte este Máster Semipresencial en una innovadora experiencia en el perfeccionamiento de las competencias médicas profesionales del siglo XXI.

La enseñanza práctica se realizará con el acompañamiento y guía de los profesores y demás compañeros de entrenamiento que faciliten el trabajo en equipo y la integración multidisciplinar como competencias transversales para la praxis médica (aprender a ser y aprender a relacionarse).



Los procedimientos descritos a continuación serán la base de la capacitación, y su realización estará sujeta a la disponibilidad propia del centro, a su actividad habitual y a su volumen de trabajo, siendo las actividades propuestas las siguientes:

Módulo	Actividad Práctica
Nuevos avances en alimentación	Aplicar las bases moleculares de la nutrición
	Elaborar tablas de composición de alimentos y bases de datos nutricionales
	Diseñar un plan dietético de la fitoterapia como tratamiento coadyuvante
	Participar en la lectura y en la comprensión del etiquetado de los alimentos
Tendencias actuales y futuras en Nutrición	Abordar la actualidad sobre el uso del agua como nutriente
	Aplicar los distintos estudios del impacto de la alimentación nutrigenética y nutrigenómica
	Aplicar los conocimientos adquiridos sobre la alimentación y el ritmo circadiano en los pacientes
	Establecer las pautas de aplicación de los distintos métodos de valoración del estado nutricional
Nutrición especializada	Debatir la importancia de la regulación fisiológica de la alimentación en relación al apetito y la saciedad
	Aplicar aspectos de psicología y Nutrición en los pacientes de la consulta de Nutrición
	Diseñar dietas de alimentación en la menopausia
	Implementar la planificación dietética adaptada a las modalidades deportivas
Nutrición en enfermedades endocrinometabólicas y renales	Entrenar, con pacientes reales, el manejo renovado de las alergias e intolerancias alimentarias más frecuentes de repercusión gastrointestinal
	Identificar conducta nutricional en la dislipemia y arteriosclerosis
	Debatir con los compañeros especializados sobre el tratamiento nutricional en la Diabetes Mellitus
	Discernir la dieta DASH y prescribirla como tratamiento en los pacientes que padezcan la enfermedad cardiovascular
	Identificar la obesidad y determinar su tratamiento dietético o quirúrgico
	Analizar la conducta nutricional en las afecciones glomerulares y tubulopatías en distintas edades
	Aplicar el manejo dietético del adulto con insuficiencia renal crónica y en diálisis
Manejar las tendencias nutricionales en la Gota e Hiperuricemia	

## Seguro de responsabilidad civil

La máxima preocupación de esta institución es garantizar la seguridad tanto de los profesionales en prácticas como de los demás agentes colaboradores necesarios en los procesos de capacitación práctica en la empresa. Dentro de las medidas dedicadas a lograrlo, se encuentra la respuesta ante cualquier incidente que pudiera ocurrir durante todo el proceso de enseñanza-aprendizaje.

Para ello, esta entidad educativa se compromete a contratar un seguro de responsabilidad civil que cubra cualquier eventualidad que pudiera surgir durante el desarrollo de la estancia en el centro de prácticas.

Esta póliza de responsabilidad civil de los profesionales en prácticas tendrá coberturas amplias y quedará suscrita de forma previa al inicio del periodo de la capacitación práctica. De esta forma el profesional no tendrá que preocuparse en caso de tener que afrontar una situación inesperada y estará cubierto hasta que termine el programa práctico en el centro.



## Condiciones generales de la capacitación práctica

Las condiciones generales del acuerdo de prácticas para el programa serán las siguientes:

**1. TUTORÍA:** durante el Máster Semipresencial el alumno tendrá asignados dos tutores que le acompañarán durante todo el proceso, resolviendo las dudas y cuestiones que pudieran surgir. Por un lado, habrá un tutor profesional perteneciente al centro de prácticas que tendrá como fin orientar y apoyar al alumno en todo momento. Por otro lado, también tendrá asignado un tutor académico cuya misión será la de coordinar y ayudar al alumno durante todo el proceso resolviendo dudas y facilitando todo aquello que pudiera necesitar. De este modo, el profesional estará acompañado en todo momento y podrá consultar las dudas que le surjan, tanto de índole práctica como académica.

**2. DURACIÓN:** el programa de prácticas tendrá una duración de tres semanas continuadas de formación práctica, distribuidas en jornadas de 8 horas y cinco días a la semana. Los días de asistencia y el horario serán responsabilidad del centro, informando al profesional debidamente y de forma previa, con suficiente tiempo de antelación para favorecer su organización.

**3. INASISTENCIA:** en caso de no presentarse el día del inicio del Máster Semipresencial, el alumno perderá el derecho a la misma sin posibilidad de reembolso o cambio de fechas. La ausencia durante más de dos días a las prácticas sin causa justificada/médica, supondrá la renuncia las prácticas y, por tanto, su finalización automática. Cualquier problema que aparezca durante el transcurso de la estancia se tendrá que informar debidamente y de forma urgente al tutor académico.

**4. CERTIFICACIÓN:** el alumno que supere el Máster Semipresencial recibirá un certificado que le acreditará la estancia en el centro en cuestión.

**5. RELACIÓN LABORAL:** el Máster Semipresencial no constituirá una relación laboral de ningún tipo.

**6. ESTUDIOS PREVIOS:** algunos centros podrán requerir certificado de estudios previos para la realización del Máster Semipresencial. En estos casos, será necesario presentarlo al departamento de prácticas de TECH para que se pueda confirmar la asignación del centro elegido.

**7. NO INCLUYE:** el Máster Semipresencial no incluirá ningún elemento no descrito en las presentes condiciones. Por tanto, no incluye alojamiento, transporte hasta la ciudad donde se realicen las prácticas, visados o cualquier otra prestación no descrita.

No obstante, el alumno podrá consultar con su tutor académico cualquier duda o recomendación al respecto. Este le brindará toda la información que fuera necesaria para facilitarle los trámites.



08

# ¿Dónde puedo hacer las Prácticas Clínicas?

En su misión por instruir profesionales especializados, TECH ha escogido unos centros de prestigio que garanticen la educación innovadora y altamente capacitante. Por medio de esta capacitación y de las experiencias que aportará al egresado, esta exclusiva oportunidad permitirá al profesional un crecimiento enriquecedor con el acompañamiento de los mejores especialistas en el sector de la Nutrición Clínica.







“

*Una experiencia única que potenciará tus oportunidades laborales mediante experiencias vivenciales en centros de gran prestigio”*



El alumno podrá cursar la parte práctica de este Máster Semipresencial en los siguientes centros:



Enfermería

### Instituto de Obesidad (IOB)

País	Ciudad
España	Madrid

Dirección: Calle Apolonio Morales 4 Bis, Esquina Menéndez Pidal, 28036 Madrid

Clínica especializada en la asistencia quirúrgica y orientativa al paciente obeso

**Capacitaciones prácticas relacionadas:**

- Dietoterapia
- Actualización en Cirugía Bariátrica



Enfermería

### Hospital HM Regla

País	Ciudad
España	León

Dirección: Calle Cardenal Landázuri, 2, 24003, León

Red de clínicas, hospitales y centros especializados privados distribuidos por toda la geografía española

**Capacitaciones prácticas relacionadas:**

- Actualización de Tratamientos Psiquiátricos en Pacientes Menores



Enfermería

### Hospital HM Nou Delfos

País	Ciudad
España	Barcelona

Dirección: Avinguda de Vallcarca, 151, 08023, Barcelona

Red de clínicas, hospitales y centros especializados privados distribuidos por toda la geografía española

**Capacitaciones prácticas relacionadas:**

- Medicina Estética
- Nutrición Clínica en Medicina



Enfermería

### Hospital HM Sanchinarro

País	Ciudad
España	Madrid

Dirección: Calle de Oña, 10, 28050, Madrid

Red de clínicas, hospitales y centros especializados privados distribuidos por toda la geografía española

**Capacitaciones prácticas relacionadas:**

- Anestesiología y Reanimación
- Medicina del Sueño



Enfermería

### Hospital HM Nuevo Belén

País	Ciudad
España	Madrid

Dirección: Calle José Silva, 7, 28043, Madrid

Red de clínicas, hospitales y centros especializados privados distribuidos por toda la geografía española

**Capacitaciones prácticas relacionadas:**

- Cirugía General y del Aparato Digestivo
- Nutrición Clínica en Medicina



Enfermería

### Policlínico HM Distrito Telefónica

País	Ciudad
España	Madrid

Dirección: Ronda de la Comunicación, 28050, Madrid

Red de clínicas, hospitales y centros especializados privados distribuidos por toda la geografía española

**Capacitaciones prácticas relacionadas:**

- Tecnologías Ópticas y Optometría Clínica
- Cirugía General y del Aparato Digestivo



Enfermería

### Policlínico HM Gabinete Velázquez

País	Ciudad
España	Madrid

Dirección: C. de Jorge Juan, 19, 1º 28001, 28001, Madrid

Red de clínicas, hospitales y centros especializados privados distribuidos por toda la geografía española

**Capacitaciones prácticas relacionadas:**

- Nutrición Clínica en Medicina
- Cirugía Plástica Estética



Enfermería

### Policlínico HM Las Tablas

País	Ciudad
España	Madrid

Dirección: C. de la Sierra de Atapuerca, 5, 28050, Madrid

Red de clínicas, hospitales y centros especializados privados distribuidos por toda la geografía española

**Capacitaciones prácticas relacionadas:**

- Enfermería en el Servicio de Traumatología
- Diagnóstico en Fisioterapia





Enfermería

### Policlínico HM Moraleja

País	Ciudad
España	Madrid

Dirección: P.º de Alcobendas, 10, 28109, Alcobendas, Madrid

Red de clínicas, hospitales y centros especializados privados distribuidos por toda la geografía española

#### Capacitaciones prácticas relacionadas:

-Medicina Rehabilitadora en el Abordaje del Daño Cerebral Adquirido



Enfermería

### Policlínico HM Sanchinarro

País	Ciudad
España	Madrid

Dirección: Av. de Manoteras, 10, 28050, Madrid

Red de clínicas, hospitales y centros especializados privados distribuidos por toda la geografía española

#### Capacitaciones prácticas relacionadas:

-Atención Ginecológica para Matronas  
-Enfermería en el Servicio de Aparato Digestivo



Enfermería

### Varicentro-Granada

País	Ciudad
España	Granada

Dirección: Calle Ariabal, 32 18004 Granada

Varicentro es un grupo médico especializado que cuenta con 23 clínicas en el territorio español

#### Capacitaciones prácticas relacionadas:

-Obesidad  
-Nutrición Clínica



Enfermería

### Varicentro-Jerez de la Frontera

País	Ciudad
España	Cádiz

Dirección: Plaza Madre de Dios, Edificio Sherry 11401 Jerez de la Frontera

Varicentro es un grupo médico especializado que cuenta con 23 clínicas en el territorio español

#### Capacitaciones prácticas relacionadas:

-Obesidad  
-Medicina Estética





Enfermería

### Varicentro-Cádiz

País	Ciudad
España	Cádiz

Dirección: Avda. Andalucía, 16 11008 Cádiz

Varicentro es un grupo médico especializado que cuenta con 23 clínicas en el territorio español

**Capacitaciones prácticas relacionadas:**  
-Obesidad  
-Nutrición Clínica



Enfermería

### Varicentro-Algeciras

País	Ciudad
España	Cádiz

Dirección: Calle Fuerte de Santiago, 5, 11201 Algeciras

Varicentro es un grupo médico especializado que cuenta con 23 clínicas en el territorio español

**Capacitaciones prácticas relacionadas:**  
-Nutrición Clínica  
-Obesidad



Enfermería

### Varicentro-Córdoba

País	Ciudad
España	Córdoba

Dirección: Avda. del Brillante, 91 14012 Córdoba

Varicentro es un grupo médico especializado que cuenta con 23 clínicas en el territorio español

**Capacitaciones prácticas relacionadas:**  
-Obesidad  
-Nutrición Clínica



Enfermería

### Varicentro-Ciudad Real

País	Ciudad
España	Ciudad Real

Dirección: Calle Juan II, 5 13001 Ciudad Real

Varicentro es un grupo médico especializado que cuenta con 23 clínicas en el territorio español

**Capacitaciones prácticas relacionadas:**  
-Nutrición Clínica para Enfermería  
-Obesidad





Enfermería

### Varicentro-Donostia-San Sebastián

País: España  
Ciudad: Gipuzkoa

Dirección: Paseo de Colón, 13 20002 Donostia-San Sebastián

Varicentro es un grupo médico especializado que cuenta con 23 clínicas en el territorio español

**Capacitaciones prácticas relacionadas:**  
-Nutrición Clínica para Enfermería  
-Obesidad



Enfermería

### Varicentro-Bilbao

País: España  
Ciudad: Vizcaya

Dirección: Calle Pérez Galdós 48010 Bilbao

Varicentro es un grupo médico especializado que cuenta con 23 clínicas en el territorio español

**Capacitaciones prácticas relacionadas:**  
-Nutrición Clínica para Enfermería  
-Nutrición Clínica



Enfermería

### Varicentro-Vitoria-Gasteiz

País: España  
Ciudad: Álava

Dirección: La Esperanza Kalea, Local comercial 2 01002 Vitoria-Gasteiz

Varicentro es un grupo médico especializado que cuenta con 23 clínicas en el territorio español

**Capacitaciones prácticas relacionadas:**  
-Obesidad  
-Nutrición Clínica para Enfermería



Enfermería

### Varicentro-Barcelona

País: España  
Ciudad: Barcelona

Dirección: Calle de Casanova, 103 08011 Barcelona

Varicentro es un grupo médico especializado que cuenta con 23 clínicas en el territorio español

**Capacitaciones prácticas relacionadas:**  
-Nutrición Clínica para Enfermería  
-Obesidad



Enfermería

### Varicentro-Cáceres

País: España  
Ciudad: Cáceres

Dirección: Calle Profesor Rodríguez Moñino, 2 10002 Cáceres

Varicentro es un grupo médico especializado que cuenta con 23 clínicas en el territorio español

**Capacitaciones prácticas relacionadas:**  
-Nutrición Clínica para Enfermería  
-Obesidad



Enfermería

### Varicentro-Badajoz

País: España  
Ciudad: Badajoz

Dirección: Avda. Sinforiano Madroñero, 22 06011 Badajoz

Varicentro es un grupo médico especializado que cuenta con 23 clínicas en el territorio español

**Capacitaciones prácticas relacionadas:**  
-Obesidad  
-Nutrición Clínica



Enfermería

### Varicentro-Huelva

País: España  
Ciudad: Huelva

Dirección: Calle Puerto, 8-10 21001 Huelva

Varicentro es un grupo médico especializado que cuenta con 23 clínicas en el territorio español

**Capacitaciones prácticas relacionadas:**  
-Enfermería Estética  
-Obesidad



Enfermería

### Varicentro-Málaga

País: España  
Ciudad: Málaga

Dirección: Calle Fernando Camino, 14 29016 Málaga

Varicentro es un grupo médico especializado que cuenta con 23 clínicas en el territorio español

**Capacitaciones prácticas relacionadas:**  
-Obesidad  
-Nutrición Clínica para Enfermería





Enfermería

### Varicentro-Sevilla-Nervión

País	Ciudad
España	Sevilla

Dirección: Avda. Kansas City, 32 41007 Sevilla

Varicentro es un grupo médico especializado que cuenta con 23 clínicas en el territorio español

**Capacitaciones prácticas relacionadas:**

- Nutrición Clínica para Enfermería
- Enfermería Estética



Enfermería

### Varicentro-Sevilla-El Viso del Alcor

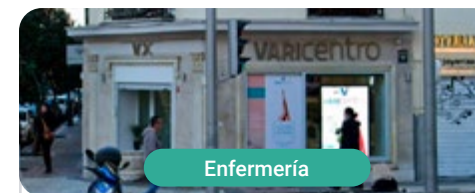
País	Ciudad
España	Sevilla

Dirección: Plaza del Granadillo, S/N  
(Junto a deportes Maracaná) 41520  
El Viso del Alcor, Sevilla

Varicentro es un grupo médico especializado que cuenta con 23 clínicas en el territorio español

**Capacitaciones prácticas relacionadas:**

- Nutrición Clínica
- Obesidad



Enfermería

### Varicentro-Madrid centro

País	Ciudad
España	Madrid

Dirección: Calle Don Ramón de la Cruz, 79,  
local 4 (esq. Calle Conde Peñalver)  
28001 Madrid

Varicentro es un grupo médico especializado que cuenta con 23 clínicas en el territorio español

**Capacitaciones prácticas relacionadas:**

- Nutrición Clínica para Enfermería
- Medicina Estética



Enfermería

### Varicentro-Madrid-Collado Villalba

País	Ciudad
España	Madrid

Dirección: Calle Madroños, 2, 28400  
Collado Villalba, Madrid

Varicentro es un grupo médico especializado que cuenta con 23 clínicas en el territorio español

**Capacitaciones prácticas relacionadas:**

- Nutrición Clínica para Enfermería
- Obesidad



Enfermería

### Varicentro-Madrid-Leganés

País	Ciudad
España	Madrid

Dirección: Calle Butarque, 12, 28911  
Leganés, Madrid

Varicentro es un grupo médico especializado que cuenta con 23 clínicas en el territorio español

**Capacitaciones prácticas relacionadas:**

- Nutrición Clínica
- Obesidad



Enfermería

### Varicentro-Madrid-Móstoles

País	Ciudad
España	Madrid

Dirección: Avda. Dos de Mayo, 35, 28934  
Móstoles, Madrid

Varicentro es un grupo médico especializado que cuenta con 23 clínicas en el territorio español

**Capacitaciones prácticas relacionadas:**

- Nutrición Clínica
- Obesidad



### Varicentro-Zaragoza

País: España      Ciudad: Zaragoza

Dirección: Avda. Francisco de Goya  
50006 Zaragoza

Varicentro es un grupo médico especializado que cuenta con 23 clínicas en el territorio español

**Capacitaciones prácticas relacionadas:**  
-Nutrición Clínica  
-Obesidad



*Impulsa tu trayectoria profesional con una enseñanza holística, que te permite avanzar tanto a nivel teórico como práctico*



09

# Metodología de estudio

TECH es la primera universidad en el mundo que combina la metodología de los **case studies** con el **Relearning**, un sistema de aprendizaje 100% online basado en la reiteración dirigida.

Esta disruptiva estrategia pedagógica ha sido concebida para ofrecer a los profesionales la oportunidad de actualizar conocimientos y desarrollar competencias de un modo intenso y riguroso. Un modelo de aprendizaje que coloca al estudiante en el centro del proceso académico y le otorga todo el protagonismo, adaptándose a sus necesidades y dejando de lado las metodologías más convencionales.



“

*TECH te prepara para afrontar nuevos retos en entornos inciertos y lograr el éxito en tu carrera”*

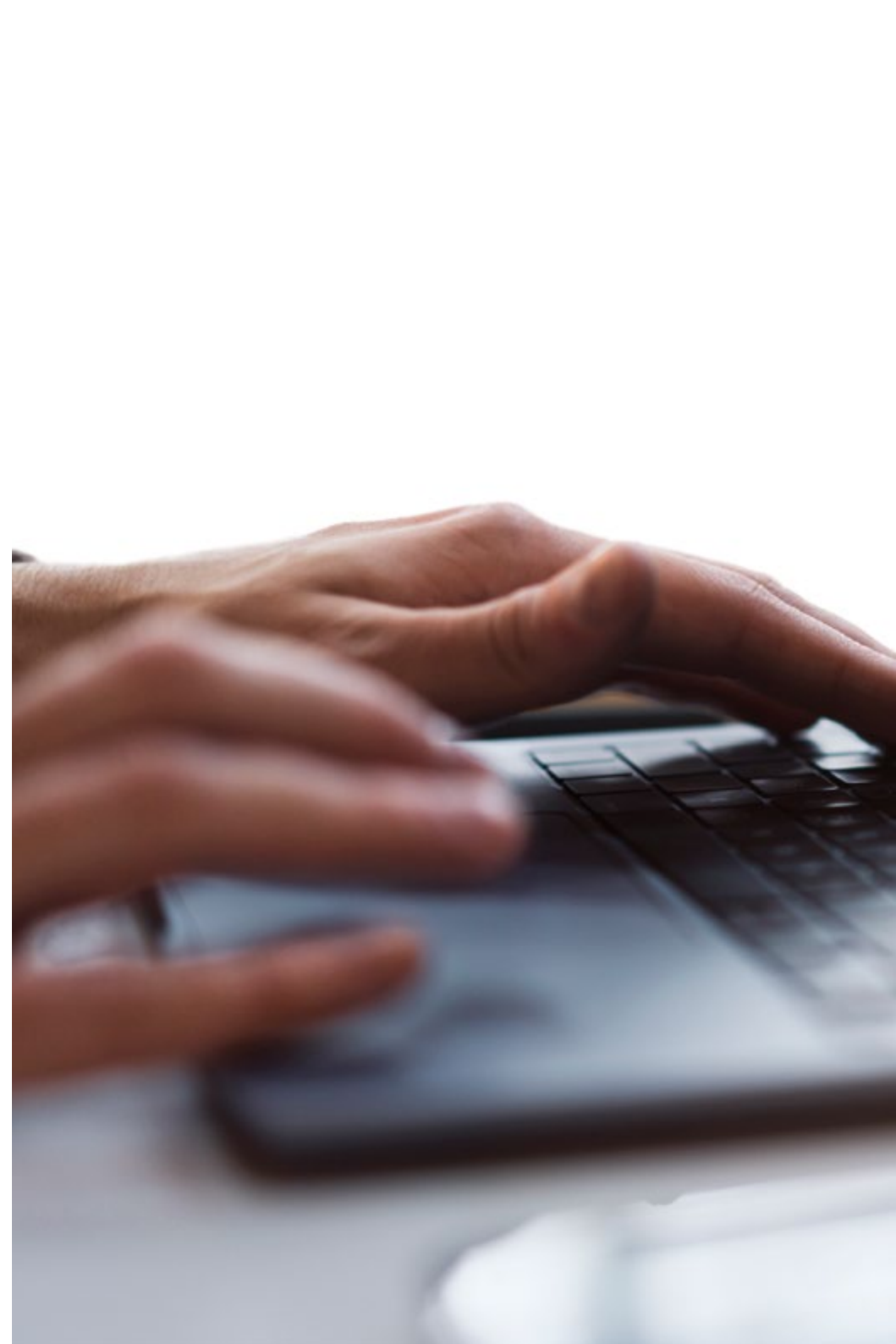
## El alumno: la prioridad de todos los programas de TECH

En la metodología de estudios de TECH el alumno es el protagonista absoluto. Las herramientas pedagógicas de cada programa han sido seleccionadas teniendo en cuenta las demandas de tiempo, disponibilidad y rigor académico que, a día de hoy, no solo exigen los estudiantes sino los puestos más competitivos del mercado.

Con el modelo educativo asincrónico de TECH, es el alumno quien elige el tiempo que destina al estudio, cómo decide establecer sus rutinas y todo ello desde la comodidad del dispositivo electrónico de su preferencia. El alumno no tendrá que asistir a clases en vivo, a las que muchas veces no podrá acudir. Las actividades de aprendizaje las realizará cuando le venga bien. Siempre podrá decidir cuándo y desde dónde estudiar.

“

*En TECH NO tendrás clases en directo  
(a las que luego nunca puedes asistir)”*



### Los planes de estudios más exhaustivos a nivel internacional

TECH se caracteriza por ofrecer los itinerarios académicos más completos del entorno universitario. Esta exhaustividad se logra a través de la creación de temarios que no solo abarcan los conocimientos esenciales, sino también las innovaciones más recientes en cada área.

Al estar en constante actualización, estos programas permiten que los estudiantes se mantengan al día con los cambios del mercado y adquieran las habilidades más valoradas por los empleadores. De esta manera, quienes finalizan sus estudios en TECH reciben una preparación integral que les proporciona una ventaja competitiva notable para avanzar en sus carreras.

Y además, podrán hacerlo desde cualquier dispositivo, pc, tableta o smartphone.

“

*El modelo de TECH es asincrónico, de modo que te permite estudiar con tu pc, tableta o tu smartphone donde quieras, cuando quieras y durante el tiempo que quieras”*



## Case studies o Método del caso

El método del caso ha sido el sistema de aprendizaje más utilizado por las mejores escuelas de negocios del mundo. Desarrollado en 1912 para que los estudiantes de Derecho no solo aprendiesen las leyes a base de contenidos teóricos, su función era también presentarles situaciones complejas reales. Así, podían tomar decisiones y emitir juicios de valor fundamentados sobre cómo resolverlas. En 1924 se estableció como método estándar de enseñanza en Harvard.

Con este modelo de enseñanza es el propio alumno quien va construyendo su competencia profesional a través de estrategias como el *Learning by doing* o el *Design Thinking*, utilizadas por otras instituciones de renombre como Yale o Stanford.

Este método, orientado a la acción, será aplicado a lo largo de todo el itinerario académico que el alumno emprenda junto a TECH. De ese modo se enfrentará a múltiples situaciones reales y deberá integrar conocimientos, investigar, argumentar y defender sus ideas y decisiones. Todo ello con la premisa de responder al cuestionamiento de cómo actuaría al posicionarse frente a eventos específicos de complejidad en su labor cotidiana.



## Método Relearning

En TECH los *case studies* son potenciados con el mejor método de enseñanza 100% online: el *Relearning*.

Este método rompe con las técnicas tradicionales de enseñanza para poner al alumno en el centro de la ecuación, proveyéndole del mejor contenido en diferentes formatos. De esta forma, consigue repasar y reiterar los conceptos clave de cada materia y aprender a aplicarlos en un entorno real.

En esta misma línea, y de acuerdo a múltiples investigaciones científicas, la reiteración es la mejor manera de aprender. Por eso, TECH ofrece entre 8 y 16 repeticiones de cada concepto clave dentro de una misma lección, presentada de una manera diferente, con el objetivo de asegurar que el conocimiento sea completamente afianzado durante el proceso de estudio.

*El Relearning te permitirá aprender con menos esfuerzo y más rendimiento, implicándote más en tu especialización, desarrollando el espíritu crítico, la defensa de argumentos y el contraste de opiniones: una ecuación directa al éxito.*



## Un Campus Virtual 100% online con los mejores recursos didácticos

Para aplicar su metodología de forma eficaz, TECH se centra en proveer a los egresados de materiales didácticos en diferentes formatos: textos, vídeos interactivos, ilustraciones y mapas de conocimiento, entre otros. Todos ellos, diseñados por profesores cualificados que centran el trabajo en combinar casos reales con la resolución de situaciones complejas mediante simulación, el estudio de contextos aplicados a cada carrera profesional y el aprendizaje basado en la reiteración, a través de audios, presentaciones, animaciones, imágenes, etc.

Y es que las últimas evidencias científicas en el ámbito de las Neurociencias apuntan a la importancia de tener en cuenta el lugar y el contexto donde se accede a los contenidos antes de iniciar un nuevo aprendizaje. Poder ajustar esas variables de una manera personalizada favorece que las personas puedan recordar y almacenar en el hipocampo los conocimientos para retenerlos a largo plazo. Se trata de un modelo denominado *Neurocognitive context-dependent e-learning* que es aplicado de manera consciente en esta titulación universitaria.

Por otro lado, también en aras de favorecer al máximo el contacto mentor-alumno, se proporciona un amplio abanico de posibilidades de comunicación, tanto en tiempo real como en diferido (mensajería interna, foros de discusión, servicio de atención telefónica, email de contacto con secretaría técnica, chat y videoconferencia).

Asimismo, este completísimo Campus Virtual permitirá que el alumnado de TECH organice sus horarios de estudio de acuerdo con su disponibilidad personal o sus obligaciones laborales. De esa manera tendrá un control global de los contenidos académicos y sus herramientas didácticas, puestas en función de su acelerada actualización profesional.



*La modalidad de estudios online de este programa te permitirá organizar tu tiempo y tu ritmo de aprendizaje, adaptándolo a tus horarios”*

### La eficacia del método se justifica con cuatro logros fundamentales:

1. Los alumnos que siguen este método no solo consiguen la asimilación de conceptos, sino un desarrollo de su capacidad mental, mediante ejercicios de evaluación de situaciones reales y aplicación de conocimientos.
2. El aprendizaje se concreta de una manera sólida en capacidades prácticas que permiten al alumno una mejor integración en el mundo real.
3. Se consigue una asimilación más sencilla y eficiente de las ideas y conceptos, gracias al planteamiento de situaciones que han surgido de la realidad.
4. La sensación de eficiencia del esfuerzo invertido se convierte en un estímulo muy importante para el alumnado, que se traduce en un interés mayor en los aprendizajes y un incremento del tiempo dedicado a trabajar en el curso.



## La metodología universitaria mejor valorada por sus alumnos

Los resultados de este innovador modelo académico son constatables en los niveles de satisfacción global de los egresados de TECH.

La valoración de los estudiantes sobre la calidad docente, calidad de los materiales, estructura del curso y sus objetivos es excelente. No en valde, la institución se convirtió en la universidad mejor valorada por sus alumnos según el índice global score, obteniendo un 4,9 de 5.

*Accede a los contenidos de estudio desde cualquier dispositivo con conexión a Internet (ordenador, tablet, smartphone) gracias a que TECH está al día de la vanguardia tecnológica y pedagógica.*

*Podrás aprender con las ventajas del acceso a entornos simulados de aprendizaje y el planteamiento de aprendizaje por observación, esto es, Learning from an expert.*





Así, en este programa estarán disponibles los mejores materiales educativos, preparados a conciencia:



#### Material de estudio

Todos los contenidos didácticos son creados por los especialistas que van a impartir el curso, específicamente para él, de manera que el desarrollo didáctico sea realmente específico y concreto.

Estos contenidos son aplicados después al formato audiovisual que creará nuestra manera de trabajo online, con las técnicas más novedosas que nos permiten ofrecerte una gran calidad, en cada una de las piezas que pondremos a tu servicio.



#### Prácticas de habilidades y competencias

Realizarás actividades de desarrollo de competencias y habilidades específicas en cada área temática. Prácticas y dinámicas para adquirir y desarrollar las destrezas y habilidades que un especialista precisa desarrollar en el marco de la globalización que vivimos.



#### Resúmenes interactivos

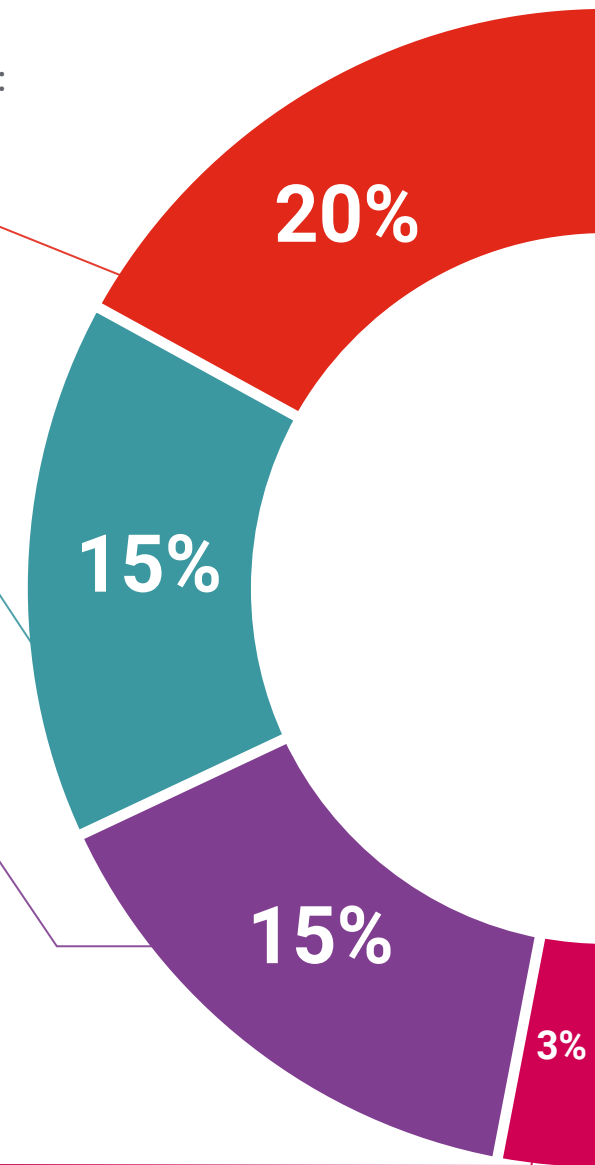
Presentamos los contenidos de manera atractiva y dinámica en píldoras multimedia que incluyen audio, vídeos, imágenes, esquemas y mapas conceptuales con el fin de afianzar el conocimiento.

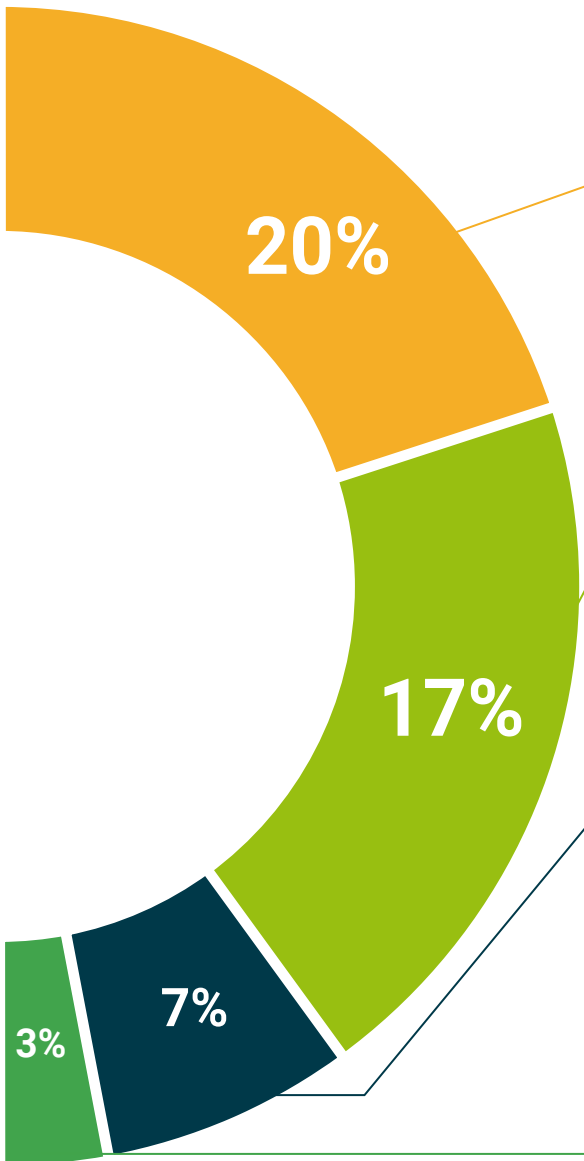
Este sistema exclusivo educativo para la presentación de contenidos multimedia fue premiado por Microsoft como "Caso de éxito en Europa".



#### Lecturas complementarias

Artículos recientes, documentos de consenso, guías internacionales... En nuestra biblioteca virtual tendrás acceso a todo lo que necesitas para completar tu capacitación.





#### Case Studies

Completarás una selección de los mejores *case studies* de la materia. Casos presentados, analizados y tutorizados por los mejores especialistas del panorama internacional.



#### Testing & Retesting

Evaluamos y reevaluamos periódicamente tu conocimiento a lo largo del programa. Lo hacemos sobre 3 de los 4 niveles de la Pirámide de Miller.



#### Clases magistrales

Existe evidencia científica sobre la utilidad de la observación de terceros expertos. El denominado *Learning from an expert* afianza el conocimiento y el recuerdo, y genera seguridad en nuestras futuras decisiones difíciles.



#### Guías rápidas de actuación

TECH ofrece los contenidos más relevantes del curso en forma de fichas o guías rápidas de actuación. Una manera sintética, práctica y eficaz de ayudar al estudiante a progresar en su aprendizaje.



# 10 Titulación

El Título de Máster Semipresencial en Nutrición Clínica para Enfermería garantiza, además de la capacitación más rigurosa y actualizada, el acceso a un título de Máster Semipresencial expedido por TECH Global University.





“

*Supera con éxito este programa y recibe tu titulación universitaria sin desplazamientos ni farragosos trámites”*





## Máster Semipresencial

### Nutrición Clínica para Enfermería

Modalidad: Semipresencial (Online + Prácticas Clínicas)

Duración: 12 meses

Titulación: TECH Global University

Créditos: 60 + 4 ECTS

# Máster Semipresencial

## Nutrición Clínica para Enfermería

TECH es miembro de:

