

Máster Semipresencial

Enfermería de Urgencias,
Emergencias y Catástrofes





tech *universidad
tecnológica*

Máster Semipresencial Enfermería de Urgencias, Emergencias y Catástrofes

Modalidad: Semipresencial (Online + Prácticas Clínicas)

Duración: 12 meses

Titulación: TECH Universidad Tecnológica

Acceso web: www.techtitute.com/enfermeria/master-semipresencial/master-semipresencial-enfermeria-urgencias-emergencias-catastrofes

Índice

01

Presentación

pág. 4

02

¿Por qué cursar este
Máster Semipresencial?

pág. 8

03

Objetivos

pág. 12

04

Competencias

pág. 18

05

Dirección del curso

pág. 24

06

Estructura y contenido

pág. 32

07

Prácticas Clínicas

pág. 38

08

¿Dónde puedo hacer
las Prácticas Clínicas?

pág. 44

09

Metodología

pág. 48

10

Titulación

pág. 56

01

Presentación

Uno de los contextos más cambiantes dentro de la Enfermería es el área de Urgencias y Emergencias, que goza de unas características específicas distintas a las del resto de área por la volatilidad de casos a los que se pueden enfrentar los profesionales. El rol de los sanitarios en los procesos de atención al paciente es clave para poder mantener el nivel de calidad y seguridad. En esta línea, TECH ha creado este programa que facilita una puesta al día a través de un marco teórico 100% online sobre soporte vital, atención al trauma grave adulto y pediátrico o las novedades más recientes sobre infecciones por coronavirus. Todo ello complementado con una estancia clínica en un hospital de prestigio junto a los mejores profesionales de Enfermería.





“

Este Máster Semipresencial te aporta la información más reciente y útil sobre la atención del paciente pediátrico y adulto en situaciones de Urgencias, Emergencias o Catástrofes”

Los profesionales de Enfermería en unidades de Urgencias, Emergencias o que deben atender a personas en situaciones de Catástrofe deben poseer amplias habilidades para la adopción de decisiones adecuadas en cuestión de segundos. Un conocimiento fundamental al que además debe incorporar los avances en dispositivos de soporte vital, en la detección de patologías o en la seguridad del paciente ya sea pediátrico o adulto.

Un escenario que lleva consigo a profesionales implicados y con sumo interés por estar al tanto de los avances alcanzados en este campo para poder mejorar y ampliar así, sus competencias en la atención prestada, especialmente en momentos críticos. En este sentido, TECH ha creado una titulación universitaria que aporta a los profesionales de la Enfermería el conocimiento más avanzado y reciente a través de un temario 100% online y una estancia práctica en un centro hospitalario de primera categoría.

Así, se adentrará mediante contenido multimedia en los progresos obtenidos en los servicios de emergencia, el transporte sanitario, la atención al trauma grave, la farmacología de urgencias y emergencias y las principales técnicas diagnósticas y terapéuticas en urgencias y emergencias. Todo ello, además con un temario al que puede acceder cómodamente desde cualquier dispositivo electrónico con conexión a internet.

A su vez, la titulación universitaria dispone de un prestigioso cuadro docente, entre los cuales destaca un especialista de relevancia internacional. Este experto imparte a lo largo del temario 10 *Masterclasses* que permitirán a los egresados actualizar sus competencias y habilidades del modo más riguroso.

El culmen de esta titulación llegará con la realización de una estancia clínica de 120 horas de práctica profesional en un centro hospitalario de primer nivel en la atención a pacientes en Urgencias y Emergencias. Además, en este recorrido, el enfermero contará con el acompañamiento de un profesional especializado en este campo, que le mostrará los últimos avances alcanzados en la atención de pacientes que requieren de la intervención inmediata de sanitarios, así como los desafíos ante las infecciones por coronavirus.

Este **Máster Semipresencial Enfermería de Urgencias, Emergencias y Catástrofes** contiene el programa científico más completo y actualizado del mercado. Las características más destacadas del curso son:

- ♦ Desarrollo de más de 100 casos clínicos presentados por profesionales de enfermería expertos en Urgencias, Emergencias y Catástrofes
- ♦ Sus contenidos gráficos, esquemáticos y eminentemente prácticos con los que están concebidos, recogen una información científica y asistencial sobre aquellas disciplinas médicas indispensables para el ejercicio profesional.
- ♦ Valoración y monitorización del paciente en urgencias cardiovasculares, respiratorias, neurológicas o digestivas
- ♦ Planes integrales de actuación sistematizada ante las principales patologías en unidades de Urgencias
- ♦ Presentación de talleres prácticos sobre técnicas diagnósticas y terapéuticas en el paciente crítico.
- ♦ Sistema interactivo de aprendizaje basado en algoritmos para la toma de decisiones sobre las situaciones clínicas planteadas.
- ♦ Guías de práctica clínica sobre el abordaje de las diferentes patologías.
- ♦ Con un especial hincapié en la medicina basada en pruebas y las metodologías de la investigación en cuidados y primera asistencia en Urgencias y Emergencias
- ♦ Todo esto se complementará con lecciones teóricas, preguntas al experto, foros de discusión de temas controvertidos y trabajos de reflexión individual.
- ♦ Disponibilidad de los contenidos desde cualquier dispositivo fijo o portátil con conexión a internet.
- ♦ Además, podrás realizar una estancia de prácticas clínicas en uno de los mejores centros hospitalarios

“

Tendrás el lujo de disfrutar de una estancia intensiva de 3 semanas, donde adquirirás todo el conocimiento para crecer personal y profesionalmente”

En esta propuesta de Máster, de carácter profesionalizante y modalidad semipresencial, el programa está dirigido a la actualización de profesionales de la enfermería que desarrollan sus funciones en Servicios de Urgencias y Emergencias, y que requieren un alto nivel de cualificación. Los contenidos están basados en la última evidencia científica, y orientados de manera didáctica para integrar el saber teórico en la práctica enfermera, y los elementos teórico-prácticos facilitarán la actualización del conocimiento y permitirán la toma de decisiones en el manejo del paciente.

Gracias a su contenido multimedia elaborado con la última tecnología educativa, permitirán al profesional de la enfermería obtener un aprendizaje situado y contextual, es decir, un entorno simulado que proporcionará un aprendizaje inmersivo programado para entrenarse ante situaciones reales. El diseño de este programa está basado en el Aprendizaje Basado en Problemas, mediante el cual deberá tratar de resolver las distintas situaciones de práctica profesional que se le planteen a lo largo del mismo. Para ello, contará con la ayuda de un novedoso sistema de vídeo interactivo realizado por reconocidos expertos.

Este Máster Semipresencial te llevará a ahondar en las novedades más recientes sobre los desafíos en prevención y diagnóstico de infecciones por coronavirus.

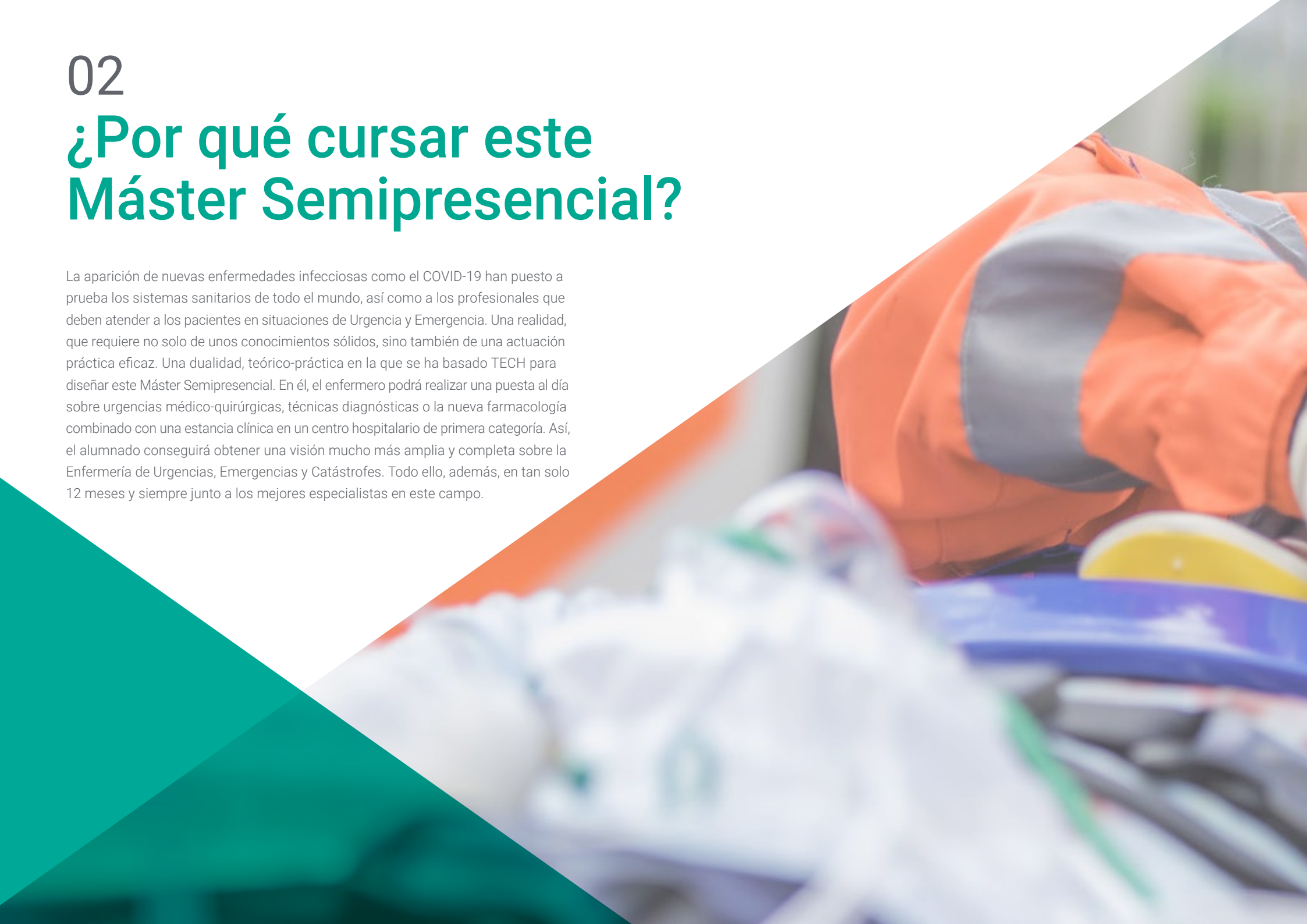
Estas a solo un clic de actualizar tus conocimientos a través del Máster Semipresencial Enfermería de Urgencias, Emergencias y Catástrofes, de un modo práctico y adaptado a tus necesidades.



02

¿Por qué cursar este Máster Semipresencial?

La aparición de nuevas enfermedades infecciosas como el COVID-19 han puesto a prueba los sistemas sanitarios de todo el mundo, así como a los profesionales que deben atender a los pacientes en situaciones de Urgencia y Emergencia. Una realidad, que requiere no solo de unos conocimientos sólidos, sino también de una actuación práctica eficaz. Una dualidad, teórico-práctica en la que se ha basado TECH para diseñar este Máster Semipresencial. En él, el enfermero podrá realizar una puesta al día sobre urgencias médico-quirúrgicas, técnicas diagnósticas o la nueva farmacología combinado con una estancia clínica en un centro hospitalario de primera categoría. Así, el alumnado conseguirá obtener una visión mucho más amplia y completa sobre la Enfermería de Urgencias, Emergencias y Catástrofes. Todo ello, además, en tan solo 12 meses y siempre junto a los mejores especialistas en este campo.



“

TECH es la única universidad que te ofrece la posibilidad de adentrarte en entornos clínicos reales e integrar en tu praxis diaria las técnicas diagnósticas y terapéuticas más recientes en Urgencias y Emergencias”

1. Actualizarse a partir de la última tecnología disponible

Los nuevos dispositivos tecnológicos empleados para la reanimación del paciente, de imagen diagnóstica o de localización de personas en situaciones de Catástrofe han mejorado la actividad asistencial de los profesionales de la Enfermería. Es por eso, por lo que TECH aproxima al alumnado en esta titulación universitaria a la última tecnología de vanguardia empleada en los centros hospitalarios más innovadores.

2. Profundizar a partir de la experiencia de los mejores especialistas

En esta titulación universitaria TECH ha reunido a un excelente equipo de profesionales con una amplia experiencia en el ejercicio asistencial en servicios de Urgencias y Emergencia y en la participación en la atención de pacientes en Catástrofes. Asimismo, el alumnado contará en la fase práctica con un profesional de la Enfermería con altas cualidades que le acompañará en todo momento y le mostrará los avances más notorios en este campo.

3. Adentrarse en entornos clínicos de primera

Este Máster Semipresencial adentra desde el primer momento al profesional de la Enfermería en situaciones reales, en las que deberá poseer el conocimiento más reciente sobre el manejo del paciente en situación de urgencia. Para ello, TECH pone a disposición casos de estudio clínico y la realización de una estancia clínica, que le permitirá aplicar todos los conceptos abordados en la fase teórica. Todo, además, en tan solo 12 meses.





4. Combinar la mejor teoría con la práctica más avanzada

En esta titulación universitaria, esta institución académica se aleja de la metodología pedagógica basada en largas horas de estudio y memorización. En esta ocasión, ofrece a los profesionales de la Enfermería, un concepto de actualización disruptivo, basado en una teoría 100% online y una fase práctica 100% presencial. De esta manera, el alumnado concluirá este programa aumentando su capacidad para ponerse al frente de los procedimientos más exigentes en situaciones de Urgencia, Emergencia y Catástrofes.

5. Expandir las fronteras del conocimiento

Con este Máster Semipresencial, TECH da la oportunidad de expandir las fronteras de conocimiento a profesionales sanitarios, que ampliarán sus competencias mediante la instrucción de enfermeros con una amplia trayectoria en centros hospitalarios de primera categoría. De esta manera, el alumnado tendrá una ocasión irrepetible de poder estar al tanto de las innovaciones en Urgencias, Emergencias y Catástrofe de la mano de los mejores expertos.

“

Tendrás una inmersión práctica total en el centro que tú mismo elijas”

03

Objetivos

El plan de estudios de este programa universitario ha sido creado para satisfacer la inquietud de conocimiento actual de los profesionales de la Enfermería en el ámbito de Urgencias, Emergencias y Catástrofe. Para poder alcanzar dicha meta, TECH pone a disposición del alumnado las herramientas pedagógicas más innovadoras, en las que se han empleado la última tecnología aplicada al ámbito académico. Además, este contenido estará reforzado por la resolución de dudas de los sanitarios especializados que imparten esta titulación, así como de los expertos que tutorizarán en la fase práctica.



“

Con esta titulación universitaria actualizarás el nivel de tus intervenciones en el área de urgencias y emergencias con este completísimo Máster Semipresencial que TECH pone en tu mano”



Objetivo general

- El objetivo general que tiene el Máster Semipresencial Enfermería de Urgencias, Emergencias y Catástrofes es el de lograr que el profesional actualice los procedimientos diagnósticos y terapéuticos de la especialidad de un modo exclusivamente práctico, mediante los contenidos teóricos más completos del sector y una estancia hospitalaria diseñada con rigor clínico y académico, de la mano de reconocidos profesionales en un centro hospitalario de máxima calidad científica y de innovación tecnológica. En este Máster semipresencial el profesional abordará las principales intervenciones del especialista, que le permita perfeccionar y elevar sus competencias en la atención médica de sus pacientes en situación de urgencias y emergencias

“

Estás ante un programa inmersivo que generará una sensación de seguridad en el desempeño de la praxis enfermera ante situaciones de urgencias y emergencias pediátricas graves”





Objetivos específicos

Módulo 1. Generalidades

- ♦ Diferenciar los conceptos de urgencias, emergencias y catástrofes
- ♦ Identificar los fundamentos de la asistencia sanitaria urgente y de emergencias
- ♦ Aplicar las competencias clínicas y no clínicas del profesional de urgencias y emergencias
- ♦ Describir la estructura y organización de los servicios de urgencias y emergencias
- ♦ Utilizar la historia clínica en urgencias y comprender los aspectos legales y éticos más relevantes en la asistencia sanitaria en urgencias y emergencias

Módulo 2. Los servicios de urgencias hospitalarias

- ♦ Priorizar, organizar y gestionar la atención de una manera más eficaz por medio del triaje
- ♦ Entender el funcionamiento básico del centro de coordinación de urgencias y emergencias
- ♦ Incorporar los criterios para la elección del medio de transporte sanitario más adecuado a la práctica diaria

Módulo 3. Los servicios de emergencias y el transporte sanitario

- ♦ Describir las principales características del transporte sanitario, su fisiopatología y los diferentes dispositivos de transporte de un SEM
- ♦ Analizar la gestión de los riesgos en el transporte para pacientes e intervinientes
- ♦ Identificar el equipamiento y los sistemas de comunicación en un SEM
- ♦ Describir el concepto de continuidad asistencial y de transferencia hospitalaria
- ♦ Aplicar las técnicas actualizadas de RCP básica y avanzada en todas las edades

Módulo 4. Soporte vital

- ♦ Actualizar los procedimientos de uso del desfibrilador externo automático
- ♦ Describir y aplicar las maniobras de resucitación neonatal
- ♦ Actualizar el procedimiento de realización del ECG
- ♦ Interpretar el trazado del electrocardiograma en situaciones de urgencia y emergencia

Módulo 5. Urgencias médico-quirúrgicas en el adulto (I)

- ♦ Aplicar los protocolos de asistencia sanitaria en las alteraciones del ritmo cardíaco
- ♦ Identificar los procesos fisiopatológicos que amenazan la vida
- ♦ Describir las diferentes patologías que producen dolor torácico y aplicar los protocolos adecuados en cada una de ellas
- ♦ Reconocer los diferentes signos y síntomas típicos de la cardiopatía isquémica

Módulo 6. Urgencias médico-quirúrgicas en el adulto (II)

- ♦ Aplicar los procedimientos específicos en el síndrome coronario agudo e identificar las posibilidades de fibrinólisis prehospitalaria
- ♦ Manejar la insuficiencia cardíaca congestiva y el edema agudo de pulmón
- ♦ Utilizar correctamente la ventilación mecánica no invasiva
- ♦ Manejar el taponamiento cardíaco y del derrame pericárdico
- ♦ Describir las técnicas de pericardiocentesis y drenaje pericárdico

Módulo 7. Otras urgencias

- ♦ Identificar la actitud en la urgencia ante el paciente con disnea
- ♦ Actualizar los procedimientos de manejo del paciente asmático, el broncoespasmo y la exacerbación de la enfermedad pulmonar obstructiva crónica
- ♦ Reconocer las manifestaciones de los principales trastornos vasculares agudos
- ♦ Manejar al paciente con sospecha de disección aórtica
- ♦ Identificar las principales patologías urgentes inmunológicas y actualizar los procedimientos de manejo del paciente con reacciones anafilácticas
- ♦ Actualizar los procedimientos de manejo del paciente intoxicado y las lesiones por agentes ambientales
- ♦ Actualizar los procedimientos de manejo del paciente termina
- ♦ Conocer los documentos médico-legales y las actitudes ante situaciones de violencia de género y maltrato infantil
- ♦ Identificar los principales trastornos neurológicos urgentes
- ♦ Describir el manejo extrahospitalario de los trastornos vasculares neurológicos y el Código Ictus

Módulo 8. Atención al trauma grave adulto y pediátrico

- ♦ Identificar las diversas patologías traumatológicas en urgencias y emergencias
- ♦ Describir la actuación sanitaria en los distintos tipos de traumatismos y su correcta aplicación
- ♦ Señalar las prioridades de actuación en los politraumatizados
- ♦ Seleccionar la mejor opción a la hora de movilizar e inmovilizar un herido por traumatismo

Módulo 9. Incidentes de múltiples víctimas y catástrofes

- ♦ Gestionar los recursos materiales y humanos en la asistencia sanitaria en incidentes de múltiples víctimas y catástrofes
- ♦ Aplicar con garantías los planes de actuación en catástrofes
- ♦ Conocer las principales consecuencias y el manejo inicial de las situaciones con riesgo NRBQ (Nuclear Radiológico Biológico Químico)
- ♦ Explicar las nuevas formas de bioterrorismo
- ♦ Establecer criterios y pautas para una comunicación adecuada y eficaz ante los diversos agentes implicados en los sistemas de urgencias y cuidados críticos
- ♦ Aplicar técnicas de trabajo en equipo, motivación, liderazgo y manejo de la incertidumbre

Módulo 10. Farmacología de urgencias y emergencias

- ♦ Actualizar los procedimientos de uso de los fármacos de uso frecuente en urgencias y emergencias
- ♦ Identificar los distintos grupos de fármacos antiarrítmicos
- ♦ Describir las principales características farmacocinéticas y farmacodinámicas de los fármacos que los constituyen, teniendo en cuenta las reacciones adversas y efectos tóxicos
- ♦ Conocer y adquirir habilidades en las distintas formas de preparación y administración de este tipo de medicamentos, teniendo en cuenta la dosificación, dilución, estabilidad y compatibilidad

Módulo 11. Técnicas diagnósticas y terapéuticas en urgencias y emergencias

- ♦ Actualizar los procedimientos de actuación inmediata en el síncope, el síndrome confusional agudo, la cefalea, las crisis comiciales y los síndromes vertiginosos
- ♦ Diferenciar las principales causas de abdomen agudo y manejar el dolor abdominal agudo
- ♦ Reconocer las principales patologías del tracto gastrointestinal y sus repercusiones

- ♦ Entender las alteraciones fundamentales del metabolismo glucémico
- ♦ Entender las principales repercusiones de las alteraciones electrolíticas
- ♦ Describir las principales patologías agudas del área ORL y oftalmológicas
- ♦ Resolver acertadamente una crisis de agitación psicomotriz
- ♦ Categorizar el riesgo de un intento autolítico

Módulo 12. Otros aspectos importantes en la atención del paciente crítico

- ♦ Reconocer las patologías ginecológicas-obstétricas más frecuentes del servicio de urgencias y enunciar las pautas precisas en cada caso para su correcta resolución
- ♦ Revisar los principios de la atención al parto, y actualizar los cuidados previos, las técnicas básicas de la asistencia, los tipos de presentaciones y los tiempos de dilatación, expulsivo y alumbramiento
- ♦ Identificar las habilidades necesarias para asistir a un parto en el medio extrahospitalario
- ♦ Describir las diferentes urgencias y emergencias en el área pediátrica
- ♦ Señalar las prioridades de actuación en situaciones de urgencias y emergencias pediátricas
- ♦ Realizar los procedimientos y las técnicas generales aplicadas a pacientes críticos en situaciones de emergencia

Módulo 13. Actualidad en las infecciones por coronavirus

- ♦ Conocer las características microbiológicas de los coronavirus
- ♦ Saber evaluar la mortalidad y morbilidad de las infecciones por coronavirus
- ♦ Identificar los principales grupos de riesgo y los mecanismos de los coronavirus
- ♦ Ser capaz de realizar las pruebas necesarias para el diagnóstico de la infección por coronavirus
- ♦ Saber aplicar las medidas de prevención necesarias, así como los tratamientos más precisos según el tipo de paciente

04

Competencias

Después de superar las evaluaciones del Máster Semipresencial Enfermería de Urgencias, Emergencias y Catástrofes, el profesional de enfermería habrá adquirido las competencias profesionales necesarias para una atención de enfermería de urgencias de calidad, y actualizada en base a la última evidencia científica.



“

A través de este programa podrás actualizar tus conocimientos en Enfermería de Urgencias y Emergencia, y serás capaz de realizar una atención de primerísima calidad”



Competencias generales

- ♦ Poseer y comprender conocimientos que aporten una base u oportunidad de ser originales en el desarrollo y/o aplicación de ideas, a menudo en un contexto de investigación
- ♦ Saber aplicar los conocimientos adquiridos y su capacidad de resolución de problemas en entornos nuevos o poco conocidos dentro de contextos más amplios (o multidisciplinares) relacionados con su área de estudio
- ♦ Integrar conocimientos y enfrentarse a la complejidad de formular juicios a partir de una información que, siendo incompleta o limitada, incluya reflexiones sobre las responsabilidades sociales y éticas vinculadas a la aplicación de sus conocimientos y juicios
- ♦ Saber comunicar sus conclusiones y los conocimientos y razones últimas que las sustentan a públicos especializados y no especializados de un modo claro y sin ambigüedades
- ♦ Adquirir las habilidades de aprendizaje que le permitan continuar estudiando de un modo que habrá de ser en gran medida autodirigido o autónomo





Competencias específicas

- ♦ Gestionar la atención sanitaria en la emergencia a nivel avanzado y en situaciones críticas, colaborando con otros profesionales y dando una respuesta adecuada a la sociedad
- ♦ Adoptar actitudes concordantes en la toma de decisiones éticas y en su aplicación, con el Código Deontológico Sanitario
- ♦ Reconocer la necesidad de mantener y actualizar la competencia profesional prestando especial importancia al aprendizaje de manera autónoma y continuada de nuevos conocimientos
- ♦ Desarrollar capacidad de análisis crítico e investigación en el ámbito de su profesión
- ♦ Reconocer y distinguir las situaciones de urgencia, emergencia y catástrofe
- ♦ Planificar la gestión de asistencia integral sanitaria en el proceso de atención y recuperación del paciente crítico
- ♦ Relacionar los principales aspectos de la legislación sanitaria vigente con la atención al paciente en estado crítico
- ♦ Priorizar situaciones, resolver problemas y tomar decisiones en la atención de pacientes en situaciones críticas y de urgencia
- ♦ Analizar e interpretar la información científica y elaborar conclusiones a partir de resultados científicos
- ♦ Prestar atención integral a la persona, para resolver individualmente o como miembros de un equipo multidisciplinar, los problemas de salud que le afecten en el momento de la urgencia y en su futuro inmediato

- ♦ Conocer y manejar diferentes estrategias que permitan establecer una relación terapéutica eficaz con los pacientes y familiares para facilitarles el afrontamiento personal adecuado ante de las situaciones de urgencia y emergencia
- ♦ Valorar los riesgos y evitar los problemas derivados del transporte sanitario del paciente en estado grave
- ♦ Resolver satisfactoriamente situaciones de emergencia mediante la selección del medio de transporte sanitario más adecuado con base en la etapa evolutiva, el entorno, el tiempo y los recursos disponibles
- ♦ Asumir con eficacia el desempeño de las técnicas, protocolos y tratamientos en el ámbito de la reanimación cardiopulmonar básica y avanzada, en todas las edades
- ♦ Interpretar el trazado electrocardiográfico en las alteraciones del ritmo, parada cardíaca y procesos cardiovasculares relacionados con la perfusión cardíaca
- ♦ Distinguir los diferentes procesos patológicos urgentes en el adulto y en el niño
- ♦ Proporcionar atención sanitaria de calidad en pacientes con diversas patologías y problemas de salud urgentes que afecten a los diversos órganos y sistemas
- ♦ Conocer y aplicar la evaluación primaria y secundaria del paciente politraumatizado, así como adaptar los protocolos del soporte vital avanzado
- ♦ Dirigir en la organización y gestión de un IMV o catástrofe
- ♦ Prevenir riesgos relacionados con incidentes NBQ y tomar las precauciones necesarias para su manejo
- ♦ Contribuir con su trabajo, dentro de un equipo multidisciplinar, al proceso de donación de órganos y tejidos



- ♦ Utilizar con seguridad los medios de apoyo a diagnósticos que se caracterizan por su tecnología compleja
- ♦ Utilizar los recursos web y las TIC para su uso personal y profesional
- ♦ Gestionar los recursos asistenciales con criterios de eficiencia y calidad
- ♦ Trabajar en equipo aportando los conocimientos expertos en el ámbito de las urgencias y emergencias
- ♦ Desarrollar su labor con pacientes diagnosticados o con síntomas de coronavirus, cumpliendo con todas las medidas de seguridad
- ♦ Realizar pruebas diagnósticas para detectar posibles casos de coronavirus

“

Impulsa tu trayectoria profesional con una enseñanza holística, que te permite avanzar tanto a nivel teórico como práctico”

05

Dirección del curso

Este programa de TECH dispone del mejor cuadro docente. Todos sus profesores son experimentados expertos en el manejo sanitario de emergencias y catástrofe. Dadas sus trayectorias de relevancia en este campo, como médicos y enfermeros, han elegido temas disruptivos e innovadores que ayudarán al alumnado a adquirir competencias de un modo cabal y exhaustivo.





“

Inscríbete ahora y avanza en tu campo de trabajo con un programa integral, que te permitirá poner en práctica todo lo aprendido”

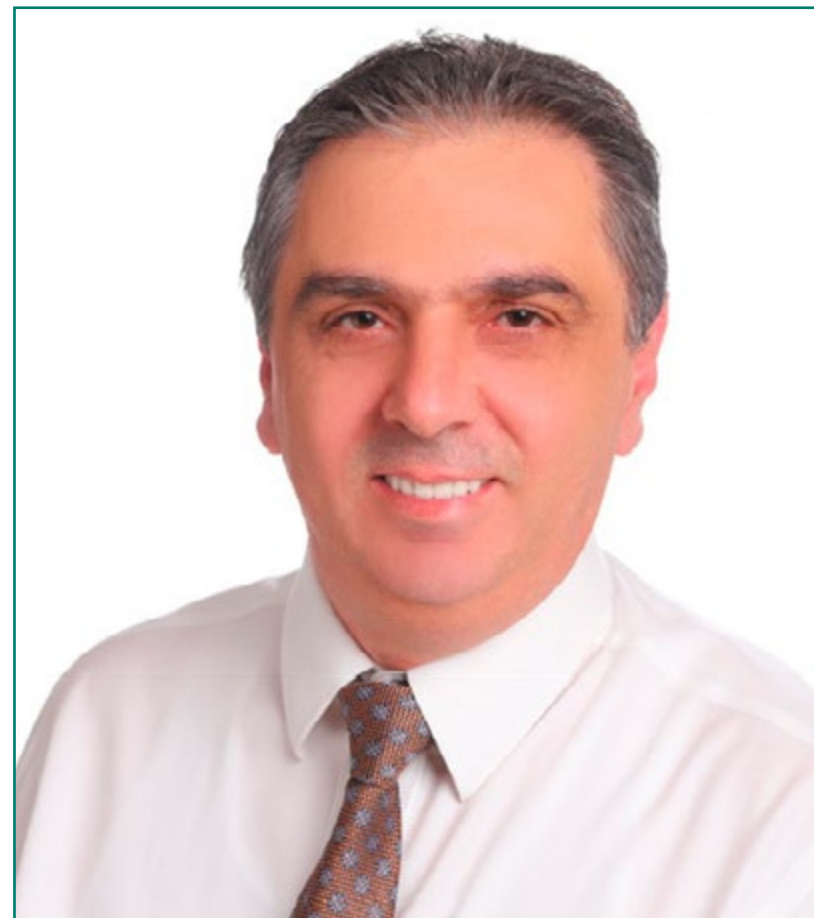
Director Invitado Internacional

El Dr. Fadi Salah Issa se ha convertido en uno de los grandes referentes mundiales en el campo de la **Medicina de Emergencias**. A lo largo de más de 20 años ha desarrollado un trabajo incansable en esta subespecialidad de la **Medicina de Urgencias**.

Una labor que parte de su desempeño como Médico de Emergencias en el **King Faisal Specialist Hospital & Research Centre**, donde implantó un nuevo sistema e instalación de atención rápida que redujo los tiempos de espera de los pacientes. Esto le permitió mejorar la asistencia y atender con mayor eficiencia casos complejos de **Oncología**, de **pacientes trasplantados** y **enfermedades congénitas**. Gracias a su profundo interés en ofrecer la mejor respuesta sanitaria ante situaciones de catástrofe, Salah Issa ha volcado sus esfuerzos en el ámbito académico y la investigación, favoreciendo la enseñanza especializada y continua de los profesionales médicos.

En este sentido, es el **Director de Educación de la Beca de Medicina de Catástrofes** en la Facultad de Medicina de Harvard Médicos del BIDMC. Una función que se une a la cosupervisión de la Junta Europea de Tesis de Medicina de Catástrofe en la Universidad del Piamonte Oriental. Su impacto en esta área ha sido positivo, contribuyendo a la mejor preparación de los sanitarios. Además, su preocupación por las labores humanitarias le han llevado a involucrarse en la **Asociación Mundial de Medicina de Catástrofes y Emergencias (WADEM)**, donde ejerce como presidente del grupo de interés especial contra el terrorismo.

En esta línea también se adentran sus estudios científicos en los que sobresalen sus análisis sobre **ataques a instituciones educativas**, la prevención de estrés postraumático y fomento de la resiliencia del personal sanitario ante el COVID-19, la **medicina antiterrorista** o el análisis de variabilidad de la formación de proveedores prehospitalarios expatriados en Bahrein.



Dr. Salah Issa, Fadi

- Director de la Beca Medicina de Catástrofes del BIDMC en Facultad Médica de Harvard, Boston, EE. UU.
- Supervisor de la Junta Europea de Tesis de Medicina de Catástrofes en la Universidad del Piemonte Oriental
- Fellowship en Investigación de Medicina de Catástrofes en la Facultad de Medicina de Harvard
- Médico de Emergencias en King Faisal Specialist Hospital & Research Centre
- Jefe de equipo y Médico de Urgencias de los Hospitales de las Fuerzas Armadas-Región Sur, Khamis Mushait, KSA
- Licenciado en Medicina y Cirugía por la Universidad de Medicina y Farmacología en Craiova, Rumanía
- Medicina de Catástrofes y Gestión de Emergencias por la Facultad de Medicina de Harvard Médicos en BIDMC
- Máster en Medicina de Catástrofe por la Universidad del Piemonte Orientale
- Miembro de: Presidente del Grupo de Interés Especial en Contra del Terrorismo de la Asociación Mundial de Medicina de Catástrofes y Emergencias (WADEM), Academia de la Facultad de Medicina de Harvard

“

Gracias a TECH podrás aprender con los mejores profesionales del mundo”

Directores Invitados



D. Ruiz López, Daniel

- Enfermero Especializado en Dirección y Gestión de Servicios de Enfermería
- Supervisor de Enfermería en el Servicio de Urgencias de Adultos del Hospital Universitario La Paz, Madrid
- Diplomado Universitario en Enfermería por la Escuela Universitaria de Enfermería de Córdoba
- Máster en Dirección y Gestión en Enfermería por la Universidad Cardenal Herrera
- Experto Universitario en Enfermería en el Servicio de Urgencias Hospitalarias por la Universidad Cardenal Herrera
- Experto Universitario en Habilidades Directivas para Enfermería por la Universidad Cardenal Herrera
- Experto Universitario en Gestión de la Calidad para Enfermería por la Universidad Cardenal Herrera
- Experto Universitario en Dirección y Supervisión de Servicios de Enfermería por la Universidad Cardenal Herrera
- Experto Universitario en Dirección y Gestión de Servicios de Salud para Enfermería por la Universidad Cardenal Herrera
- Formador de Formadores y Auditores en Triage Manchester en el Grupo Español de Triage
- Curso de Sistema de Triage Manchester por el Grupo Español de Triage



Dña. Souto Novas, Ana María

- ♦ Enfermera Supervisora de Urgencias en el Hospital Universitario La Paz, Madrid
- ♦ Enfermera de admisión en el Hospital Universitario La paz, Madrid
- ♦ Máster en Integración de Cuidados y Resolución de Problemas Críticos en la Enfermería por la Universidad de Alcalá
- ♦ Experto Universitario en Gestión y Liderazgo de los Servicios de Enfermería por la Escuela de Ciencias de la Salud
- ♦ Experto Universitario en Urgencias y Emergencias por la Universidad Complutense de Madrid
- ♦ Diplomada en Enfermería por la Universidad Pontificia de Salamanca

Dirección



Dr. Roig D'Cunha-Kamath, Francisco Vicente

- ♦ Médico de Urgencias Hospitalarias en el Hospital Clínico Universitario de Valencia
- ♦ Médico Adjunto del Servicio de Urgencias Médicas en el Hospital Clínico Universitario de Valencia
- ♦ Médico del CIBE de Valencia de la Fundación Salud y Comunidad
- ♦ Profesor de Anatomía Humana en la Universidad Europea de Valencia
- ♦ Médico de la agrupación ASCIRES
- ♦ Licenciado en Medicina por la Universidad de Valencia
- ♦ Especialista vía MIR en Medicina Familiar y Comunitaria

Profesores

Dña. Forés Rivas, Ana

- ◆ Enfermera en la Fundación Salud y Comunidad
- ◆ Miembro de la Unidad de Cuidados Intensivos en el Hospital Universitario Doctor Peset
- ◆ Técnico Especialista en Laboratorio
- ◆ Diplomada en Enfermería
- ◆ Diplomada en Enfermería de Empresa
- ◆ Máster en Prevención y Tratamiento de las Conductas Adictivas
- ◆ Experta en Aptitud Pedagógica (CAP)

Dr. Brasó Aznar, José Vicente

- ◆ Jefe de Sección del Servicio de Medicina de Urgencias en el Hospital Universitario de la Ribera
- ◆ Médico de Urgencias Hospitalarias
- ◆ Profesor asociado de Urgencias en la Facultad de Medicina de la Universidad de Valencia

Dña. Gómez Lage, Laura

- ◆ Enfermera del Servicio de Urgencias de Adultos en el Hospital Universitario La Paz, Madrid
- ◆ Graduada en Enfermería por la Universidad Complutense de Madrid
- ◆ Experta en Procesos e Intervenciones Enfermeras al Paciente Pediátrico en Situaciones de Riesgo Vital por FUDEN y la Universidad Católica de Ávila
- ◆ Experta en el Desarrollo Emocional y Crianza del Niño por FUDEN y la Universidad Católica de Ávila
- ◆ Bases de la Enfermería de Urgencias y Emergencias por FMAE
- ◆ Urgencias en la Atención al Paciente Institucionalizado por el Hospital Universitario Puerta de Hierro Majadahonda
- ◆ Farmacología Práctica en Urgencias y Emergencias por FUDEN
- ◆ Atención Enfermera del Recién Nacido Sano por FMAE
- ◆ Fármacos de Uso Frecuente por la Difusión Avances de Enfermería





Dña. Chamizo Alberto, Leticia

- ◆ Enfermera de Urgencias y Medicina Interna en el Hospital Universitario La Paz
- ◆ Enfermera del Servicio de Cirugía Vasculard, Torácica y Abdominal en el Hospital General Universitario Gregorio Marañón
- ◆ Enfermera de Hospitalización en el Complejo Hospitalario Ruber Juan Bravo
- ◆ Enfermera de Transporte y Cobertura Asistencial en Enfermerías Móviles Emilio SL
- ◆ Diplomada en Enfermería por la Universidad Autónoma de Madrid
- ◆ Experto Universitario en Urgencias y Emergencias Extrahospitalarias en la Escuela de Ciencias de la Salud

D. Vega Vega, Luis

- ◆ Enfermero de Urgencias y Emergencias
- ◆ Enfermero del Servicio de Urgencias en el Hospital Universitario La Paz
- ◆ Enfermero en HM Hospitales
- ◆ Enfermero del SUMMA 112
- ◆ Referente Formación EPI en Enfermedades Infecciosas en el Hospital Universitario La Paz
- ◆ Grado en Enfermería por la Escuela de la Cruz Roja
- ◆ Máster en Enfermería de Urgencias y Emergencias por la Universidad Europea
- ◆ Experto en Enfermería Extrahospitalaria, Enfermería en Urgencias, Emergencias y Cuidados Críticos por la Universidad Europea de Madrid
- ◆ Experto Universitario en el Abordaje Integral del Adulto en Procesos de Cuidados Infecciosos para Enfermería
- ◆ Curso de Ecografía para Enfermería de Urgencias y Emergencias
- ◆ Certificado en ACLS Soporte Vital Cardiovascular Avanzado por la Asociación Americana del Corazón
- ◆ Miembro: ERIE Sanitaria de la Cruz Roja

06

Estructura y contenido

El éxito y la eficacia del sistema *Relearning* ha llevado a esta institución académica a emplearlo en todas sus titulaciones. Por esta razón, el alumnado tendrá ante sí un temario avanzado por el que podrá transcurrir de manera natural y progresiva, reduciendo de esta manera las largas horas de estudio y memorización. Este método favorece la actualización de conocimientos y consolida los conceptos que abordará sobre técnicas y procedimientos empleados en Enfermería de Urgencias, Emergencias y Catástrofes. Completa este plan de estudio una estancia de 120 horas de práctica profesional en un entorno sanitario de primer nivel y junto a los mejores especialistas en este ámbito.





“

*Accede cuando y como lo desees
a la biblioteca de recursos
multimedia que te ofrece TECH
en este Máster Semipresencial”*

Módulo 1. Generalidades

- 1.1. Definiciones y conceptos
- 1.2. Atención integral
- 1.3. Funciones de la enfermería de urgencias y emergencias
- 1.4. Bioética y derecho en urgencias, emergencias y catástrofes

Módulo 2. Los servicios de urgencias hospitalarias

- 2.1. Organización de un servicio de urgencias hospitalarias
- 2.2. Registros de enfermería en urgencias
- 2.3. Sistemas de triaje hospitalario

Módulo 3. Los servicios de emergencias y el transporte sanitario

- 3.1. Organización de los SEM
- 3.2. Coordinación y regulación sanitaria
- 3.3. Sistemas de información y comunicación en emergencias
- 3.4. Tipos de transporte sanitario
 - 3.4.1. Transporte intrahospitalario
 - 3.4.2. Transporte interhospitalario
 - 3.4.3. Transporte sanitario terrestre
 - 3.4.4. Transporte sanitario aéreo
- 3.5. Tipos de recursos sanitarios extrahospitalarios
- 3.6. Fisiopatología del TS y posiciones del traslado
- 3.7. Transferencia del paciente. Modelos
- 3.8. Legislación del TS y emergencia

Módulo 4. Soporte vital

- 4.1. Generalidades
- 4.2. Soporte vital básico y DEA del adulto
- 4.3. Soporte vital básico pediátrico y DEA en el niño
- 4.4. Electrocardiografía básica y arritmias

- 4.5. Soporte vital avanzado en el adulto
 - 4.5.1. Actuación ante bradiarritmias
 - 4.5.2. Actuación ante taquiarritmias
 - 4.5.3. Arritmia periparada
 - 4.5.4. Manejo avanzado vía aérea
 - 4.5.5. Vías administración de fármaco
- 4.6. Soporte vital avanzado pediátrico y neonatal
 - 4.6.1. Reconocimiento y manejo del niño gravemente enfermo
 - 4.6.2. Manejo avanzado de la Vía Aérea
 - 4.6.3. Conceptos básicos de la ventilación mecánica en pediatría
 - 4.6.4. Vías de infusión y fármacos en RCP pediátrica
 - 4.6.5. Algoritmos de SVA pediátrico y tratamiento de las arritmias
- 4.7. Reanimación neonatal
 - 4.7.1. Estabilización y transporte neonatal
- 4.8. Soporte vital avanzado en el paciente con trauma grave
- 4.9. Reanimación en casos especiales

Módulo 5. Urgencias médico-quirúrgicas en el adulto (I)

- 5.1. Urgencias cardiovasculares
 - 5.1.1. Recuerdo anatomofisiológico del sistema cardiovascular
 - 5.1.2. Cardiopatía Isquémica
 - 5.1.3. Insuficiencia cardiaca aguda
 - 5.1.4. Pericarditis, taponamiento cardiaco
 - 5.1.5. Trastornos de la contractibilidad cardiaca
 - 5.1.6. Insuficiencia cardiaca
 - 5.1.7. Urgencias Valvulares
 - 5.1.8. Trastornos Inflamatorios-infecciosos
 - 5.1.9. Disección y aneurisma aórtico
 - 5.1.10. Hemoptisis
 - 5.1.11. Edema agudo de pulmón
 - 5.1.12. Trombosis Venosa profunda (TVP)
 - 5.1.13. Tromboembolismo pulmonar (TEP)
 - 5.1.14. Hipertensión pulmonar

- 5.1.15. Disección aórtica
- 5.1.16. Emergencias hipertensivas
- 5.1.17. Shock
- 5.1.18. Patología vascular periférica aguda
- 5.2. Urgencias respiratorias
 - 5.2.1. Recuerdo anatomofisiológico del aparato respiratorio
 - 5.2.2. Insuficiencia respiratoria aguda
 - 5.2.3. SDRA
 - 5.2.4. Emergencias respiratorias
 - 5.2.5. Asma y estatus asmático
 - 5.2.6. Bronquitis, bronquiolitis, neumonía
 - 5.2.7. Neumonía
 - 5.2.8. Exacerbación de la enfermedad pulmonar obstructiva crónica
 - 5.2.9. Pleuritis y derrame pleural
- 5.3. Urgencias neurológicas
 - 5.3.1. Recuerdo anatomofisiológico del sistema nervioso
 - 5.3.2. Valoración neurológica del paciente crítico. Escalas más comunes
 - 5.3.3. Trastornos vasculares, código ictus
 - 5.3.4. Infecciones del sistema nervioso central
 - 5.3.5. Alteraciones del nivel de consciencia: síncope, coma, síndrome confusional agudo
 - 5.3.6. Vértigo
 - 5.3.7. Crisis comiciales y status epiléptico
 - 5.3.8. HTIC
 - 5.3.9. Accidente vascular agudo
 - 5.3.10. Trastornos inflamatorio-infecciosos: meningitis, encefalitis, sepsis meningocócica, etc.
- 5.4. Urgencias digestivas
 - 5.4.1. Recuerdo anatomofisiológico del aparato digestivo
 - 5.4.2. Dolor abdominal agudo
 - 5.4.3. Hemorragia digestiva aguda y trastornos vasculares
 - 5.4.4. Trastornos inflamatorio-infecciosos
 - 5.4.5. Trastornos mecánicos del aparato digestivo
 - 5.4.6. Pancreatitis aguda
 - 5.4.7. Patología anal aguda

Módulo 6. Urgencias médico-quirúrgicas en el adulto (II)

- 6.1. Urgencias nefrourológicas
 - 6.1.1. Recuerdo anatomofisiológico del aparato genitourinario
 - 6.1.2. Litiasis renal y del sistema excretor
 - 6.1.3. Retención urinaria
 - 6.1.4. Trastornos inflamatorios/infecciosos
 - 6.1.5. Fracaso renal agudo
 - 6.1.6. Hematuria
 - 6.1.7. Síndrome escrotal agudo: torsión testicular
 - 6.1.8. Patología uretral
- 6.2. Urgencias endocrinometabólicas e hidroelectrolíticas
 - 6.2.1. Trastornos del metabolismo de la glucosa
 - 6.2.2. Enfermedades tiroideas
 - 6.2.3. Trastornos del equilibrio ácido base
 - 6.2.4. Trastornos del equilibrio hídrico
 - 6.2.5. Trastornos del equilibrio electrolítico
- 6.3. Urgencias hematológicas, inmunológicas e infecciosas
 - 6.3.1. Trombopenia
 - 6.3.2. Alergias y reacciones anafilácticas
 - 6.3.3. Sepsis y shock séptico
 - 6.3.4. Síndrome febril
- 6.4. Intoxicaciones
 - 6.4.1. Aspectos generales del paciente intoxicado
 - 6.4.2. Intoxicaciones más frecuentes
- 6.5. Urgencias obstétrico-ginecológicas
 - 6.5.1. Trastornos inflamatorios, infecciosos y otras urgencias
 - 6.5.2. Hemorragias ginecológicas
 - 6.5.3. Urgencias durante el embarazo y puerperio
 - 6.5.4. Asistencia al parto en emergencias
 - 6.5.5. Abuso sexual

- 6.6. Urgencias psiquiátricas
 - 6.6.1. Psicopatologías
 - 6.6.2. Agitación psicomotriz
 - 6.6.3. Patología aguda alcohólica
 - 6.6.4. Intento autolítico
 - 6.6.5. Crisis de ansiedad
 - 6.6.6. Síndrome neuroléptico maligno

Módulo 7. Otras urgencias

- 7.1. Urgencias pediátricas
 - 7.1.1. Cólico del lactante
 - 7.1.2. Síndrome febril
 - 7.1.3. Convulsiones
 - 7.1.4. Patología de las vías respiratorias
 - 7.1.5. Enfermedades exantemáticas
 - 7.1.6. Patología digestiva
 - 7.1.7. Maltrato infantil
 - 7.1.8. Transporte del paciente crítico pediátrico
- 7.2. Urgencias otorrinolaringológicas
 - 7.2.1. Recuerdo anatomofisiológico ORL
 - 7.2.2. Urgencias ORL
 - 7.2.3. Urgencias oftalmológicas
 - 7.2.4. Urgencias dermatológicas
- 7.3. El paciente terminal en urgencias
 - 7.3.1. Complicaciones urgentes del paciente terminal
 - 7.3.2. Atención a la situación de últimos días
 - 7.3.3. Donación de órganos en urgencias y emergencias

Módulo 8. Atención al trauma grave adulto y pediátrico

- 8.1. Generalidades
- 8.2. Biomecánica de los accidentes
- 8.3. Valoración primaria y secundaria
- 8.4. TCE
- 8.5. Traumatismo torácico
- 8.6. Traumatismo abdominal
- 8.7. Traumatismo vertebral y lesión medular
- 8.8. Traumatismo del aparato locomotor y hemorragias
- 8.9. Heridas
- 8.10. Shock hipovolémico
- 8.11. Trauma pediátrico
- 8.12. Trauma en la embarazada
- 8.13. Traumatismos especiales
- 8.14. Lesiones por agentes físicos, químicos y ambientales
- 8.15. Mordeduras y picaduras
- 8.16. Disbarismos
- 8.17. Analgesia y sedación
- 8.18. Movilización e inmovilización
- 8.19. Rescate y asistencia sanitaria en lugares confinados y remotos

Módulo 9. Incidentes de múltiples víctimas y catástrofes

- 9.1. Conceptos generales
- 9.2. Gestión de IMV y catástrofes: organización
- 9.3. Sectorización
- 9.4. Despliegue y Logística
- 9.5. Triage
- 9.6. Atención a múltiples víctimas
- 9.7. Evacuación
- 9.8. La gestión de un IMV en un hospital
- 9.9. Incidentes NBQR
- 9.10. Planes de Emergencia

Módulo 10. Farmacología de urgencias y emergencias

- 10.1. Generalidades
- 10.2. Vías de administración de fármacos en urgencias y emergencias
- 10.3. Seguridad en la administración de fármacos
- 10.4. Fluidoterapia
- 10.5. Fármacos más frecuentes en urgencias y emergencias
- 10.6. Fórmulas y cálculo de dosis

Módulo 11. Técnicas diagnósticas y terapéuticas en urgencias y emergencias

- 11.1. Sondajes
- 11.2. Canalización venosa periférica y central
- 11.3. Vía intraósea
- 11.4. Intubación orotraqueal (IOT)
- 11.5. Vía aérea difícil
- 11.6. Ventilación mecánica
- 11.7. Manejo de la ventilación mecánica no invasiva
- 11.8. Pericardiocentesis
- 11.9. Toracocentesis y drenaje pleural
- 11.10. Ecografía para enfermería. Técnicas ecoguiadas
- 11.11. Terapia eléctrica (MP, CV, DF)
- 11.12. Monitorización del estado hemodinámico
- 11.13. Capnografía y pulsimetría
- 11.14. Oxigenoterapia
- 11.15. Monitorización del estado neurológico
- 11.16. Monitorización de la sedoanalgesia
- 11.17. Recogida de muestras analíticas
- 11.18. Escalas de uso frecuente en urgencias y emergencias
- 11.19. Parámetros fisiológicos en adultos y niños

Módulo 12. Otros aspectos importantes en la atención del paciente crítico

- 12.1. Seguridad del paciente
- 12.2. Trabajo en equipo. Comunicación y Liderazgo
- 12.3. Nuevas competencias del profesional en urgencias y emergencias
- 12.4. Nuevas tecnologías en urgencias y emergencias

Módulo 13. Actualidad en las infecciones por coronavirus

- 13.1. Descubrimiento y evolución de los coronavirus
- 13.2. Principales características microbiológicas y miembros de la familia de coronavirus
- 13.3. Cambios epidemiológicos en las infecciones por coronavirus desde su descubrimiento a la actualidad
- 13.4. El sistema inmune y las infecciones por coronavirus
- 13.5. Patogenia y fisiopatología de las infecciones por coronavirus
- 13.6. Grupos de riesgos y mecanismos de transmisión de los coronavirus
- 13.7. Historia natural de las infecciones por coronavirus
- 13.8. Diagnóstico microbiológico actualizado de las infecciones por coronavirus
- 13.9. Bioseguridad actual en los laboratorios de microbiología para el manejo de muestras de coronavirus
- 13.10. Manejo actualizado de las infecciones por coronavirus
- 13.11. Desafíos futuros en la prevención, diagnóstico y terapéutica de las infecciones por coronavirus



Eleva tus competencias para el manejo de situaciones críticas con pacientes con urgencias cardiovasculares gracias a este programa”

07

Prácticas Clínicas

Una vez concluya la fase teórica, el alumnado se adentrará en una nueva etapa igual de fructífera, que le llevará de lleno a acceder a un centro hospitalario referente en la atención sanitaria en Urgencias y Emergencias. De esta manera, el alumnado completará de manera magistral su actualización de conocimientos en esta área.





“

Realiza tus prácticas clínicas en uno de los mejores centros hospitalarios en la atención en pacientes de Urgencias y Emergencias”

El periodo de Capacitación Práctica de este programa de Enfermería de Urgencias, Emergencias y Catástrofes está conformado por una estancia práctica clínica, de 3 semanas de duración, de lunes a viernes con jornadas de 8 horas consecutivas de formación práctica al lado de un profesional sanitario con amplios conocimientos en esta área. Esta estancia permitirá ver pacientes reales al lado de un equipo de profesionales de referencia, aplicando los procedimientos diagnósticos más innovadores e interviniendo de manera efectiva ante situaciones de diversa índole con pacientes pediátricos y adultos.

Con todo ello, esta Capacitación 100% presencial y práctica está orientada a lograr que los profesionales de la Enfermería estén al tanto de la incorporación de nuevas tecnologías y avances científicos en las técnicas y métodos empleados con pacientes que requieren de una atención inmediata, ya sea por la gravedad de sus lesiones o por el estado en la que se encuentra la patología que presenta. Un programa que atiende así a las necesidades reales de los sanitarios, que buscan una puesta al día en un entorno vanguardista.

Sin duda, TECH ofrece una oportunidad única de poder perfeccionar las competencias en esta área en un espacio sanitario inigualable y rodeado de auténticos expertos que han debido hacer frente a situaciones críticas de Urgencia, Emergencia y Catástrofes. Una ocasión para poder integrar los adelantos más relevantes de la mano de los mejores profesionales.

La parte práctica se realizará con la participación activa del estudiante desempeñando las actividades y procedimientos de cada área de competencia (aprender a aprender y aprender a hacer), con el acompañamiento y guía de los profesores y demás compañeros de entrenamiento que faciliten el trabajo en equipo y la integración multidisciplinar como competencias transversales para la praxis de enfermería clínica (aprender a ser y aprender a relacionarse).





Los procedimientos descritos a continuación serán la base de la parte práctica de la capacitación, y su realización está sujeta tanto a la idoneidad de los pacientes como a la disponibilidad del centro y su volumen de trabajo, siendo las actividades propuestas las siguientes:

Módulo	Actividad Práctica
Técnicas de soporte vital	Emplear técnicas eficaces en soporte vital básico y DEA del adulto
	Realizar actuación sanitaria ante bradiarritmias o taquiarritmias
	Colaborar en el manejo avanzado de vía aérea
	Efectuar el reconocimiento y manejo del niño gravemente enfermo y que acude a Urgencias
	Contribuir en la estabilización y transporte neonatal
Atención de Urgencias médico-quirúrgicas en adulto	Atender a pacientes con patologías cardiovasculares que precisan de intervención inmediata
	Colaborar en la realización de las primeras pruebas a pacientes con accidente vascular agudo
	Ayudar en el diagnóstico de pacientes con trastornos del aparato digestivo
	Apojar en la resolución de las principales complicaciones urgentes del paciente terminal
Técnicas diagnósticas y terapéuticas en Urgencias y Emergencias	Apojar en la realización de recogida de muestras analíticas
	Colaborar en las pruebas diagnósticas ecoguiadas
	Realizar técnicas de intubación orotraqueal, ventilación mecánica y manejo de la ventilación mecánica no invasiva
	Monitorizar al paciente y comprobar el estado neurológico y la sedoanalgesia
Empleo de farmacología en Urgencias y Emergencias	Emplear los últimos fármacos en pacientes que requieran de atención urgente y se encuentren en estado crítico
	Colaborar en la vía de administración de fármaco en pacientes en Urgencias
	Realizar cálculos para la administración de dosis
	Controlar los procedimientos de administración de fármacos establecidos por los protocolos del centro hospitalario

Seguro de responsabilidad civil

La máxima preocupación de esta institución es garantizar la seguridad tanto de los profesionales en prácticas como de los demás agentes colaboradores necesarios en los procesos de capacitación práctica en la empresa. Dentro de las medidas dedicadas a lograrlo, se encuentra la respuesta ante cualquier incidente que pudiera ocurrir durante todo el proceso de enseñanza-aprendizaje.

Para ello, esta entidad educativa se compromete a contratar un seguro de responsabilidad civil que cubra cualquier eventualidad que pudiera surgir durante el desarrollo de la estancia en el centro de prácticas.

Esta póliza de responsabilidad civil de los profesionales en prácticas tendrá coberturas amplias y quedará suscrita de forma previa al inicio del periodo de la capacitación práctica. De esta forma el profesional no tendrá que preocuparse en caso de tener que afrontar una situación inesperada y estará cubierto hasta que termine el programa práctico en el centro.



Condiciones generales de la capacitación práctica

Las condiciones generales del acuerdo de prácticas para el programa serán las siguientes:

1. TUTORÍA: durante el Máster Semipresencial el alumno tendrá asignados dos tutores que le acompañarán durante todo el proceso, resolviendo las dudas y cuestiones que pudieran surgir. Por un lado, habrá un tutor profesional perteneciente al centro de prácticas que tendrá como fin orientar y apoyar al alumno en todo momento. Por otro lado, también tendrá asignado un tutor académico cuya misión será la de coordinar y ayudar al alumno durante todo el proceso resolviendo dudas y facilitando todo aquello que pudiera necesitar. De este modo, el profesional estará acompañado en todo momento y podrá consultar las dudas que le surjan, tanto de índole práctica como académica.

2. DURACIÓN: el programa de prácticas tendrá una duración de tres semanas continuadas de formación práctica, distribuidas en jornadas de 8 horas y cinco días a la semana. Los días de asistencia y el horario serán responsabilidad del centro, informando al profesional debidamente y de forma previa, con suficiente tiempo de antelación para favorecer su organización.

3. INASISTENCIA: en caso de no presentarse el día del inicio del Máster Semipresencial, el alumno perderá el derecho a la misma sin posibilidad de reembolso o cambio de fechas. La ausencia durante más de dos días a las prácticas sin causa justificada/médica, supondrá la renuncia las prácticas y, por tanto, su finalización automática. Cualquier problema que aparezca durante el transcurso de la estancia se tendrá que informar debidamente y de forma urgente al tutor académico.

4. CERTIFICACIÓN: el alumno que supere el Máster Semipresencial recibirá un certificado que le acreditará la estancia en el centro en cuestión.

5. RELACIÓN LABORAL: el Máster Semipresencial no constituirá una relación laboral de ningún tipo.

6. ESTUDIOS PREVIOS: algunos centros podrán requerir certificado de estudios previos para la realización del Máster Semipresencial. En estos casos, será necesario presentarlo al departamento de prácticas de TECH para que se pueda confirmar la asignación del centro elegido.

7. NO INCLUYE: el Máster Semipresencial no incluirá ningún elemento no descrito en las presentes condiciones. Por tanto, no incluye alojamiento, transporte hasta la ciudad donde se realicen las prácticas, visados o cualquier otra prestación no descrita.

No obstante, el alumno podrá consultar con su tutor académico cualquier duda o recomendación al respecto. Este le brindará toda la información que fuera necesaria para facilitarle los trámites.

08

¿Dónde puedo hacer las Prácticas Clínicas?

El enfermero podrá realizar la estancia práctica en un centro sanitario de alto nivel y de reconocido prestigio nacional e internacional. De esta forma, podrá actualizar sus conocimientos de la mano de profesionales reputados que trasladarán al profesional los últimos avances en enfermería de urgencias, todo ello mediante un enfoque eminentemente práctico y entrando en contacto con pacientes reales.





“

Realiza tus prácticas clínicas en uno de los mejores centros hospitalarios en la atención en pacientes de Urgencias y Emergencias”



El alumno podrá cursar la parte práctica de este Máster Semipresencial en los siguientes centros:



Hospital HM San Francisco

País	Ciudad
España	León

Dirección: C. Marqueses de San Isidro, 11,
24004, León

Red de clínicas, hospitales y centros
especializados privados distribuidos por toda
la geografía española

Capacitaciones prácticas relacionadas:

- Actualización en Anestesiología y Reanimación
- Enfermería en el Servicio de Traumatología





Enfermería

Sanatorio Central Banda

País: Argentina
Ciudad: Santiago del Estero

Dirección: Amadeo Jacques N° 175 4300,
La Banda, Santiago del Estero

Centro clínico de atención hospitalaria
y quirúrgica integral

Capacitaciones prácticas relacionadas:
-Hepatología
-Ecografía Clínica en Atención Primaria



Enfermería

Sanatorio Central

País: Argentina
Ciudad: Tucumán

Dirección: Av. Mitre 268, T4000
San Miguel de Tucumán, Tucumán

Sanatorio de Medicina General,
internación, diagnóstico y tratamiento

Capacitaciones prácticas relacionadas:
-Enfermería de Quirófano Avanzada
-Enfermería Pediátrica

09

Metodología

Este programa de capacitación ofrece una forma diferente de aprender. Nuestra metodología se desarrolla a través de un modo de aprendizaje de forma cíclica: **el Relearning**.

Este sistema de enseñanza es utilizado, por ejemplo, en las facultades de medicina más prestigiosas del mundo y se ha considerado uno de los más eficaces por publicaciones de gran relevancia como el **New England Journal of Medicine**.





“

Descubre el Relearning, un sistema que abandona el aprendizaje lineal convencional para llevarte a través de sistemas cíclicos de enseñanza: una forma de aprender que ha demostrado su enorme eficacia, especialmente en las materias que requieren memorización”

En TECH Nursing School empleamos el Método del Caso

Ante una determinada situación concreta, ¿qué debería hacer un profesional? A lo largo del programa, los estudiantes se enfrentarán a múltiples casos clínicos simulados, basados en pacientes reales en los que deberán investigar, establecer hipótesis y, finalmente, resolver la situación. Existe abundante evidencia científica sobre la eficacia del método. Los enfermeros aprenden mejor, más rápido y de manera más sostenible en el tiempo.

Con TECH los enfermeros experimentan una forma de aprender que está moviendo los cimientos de las universidades tradicionales de todo el mundo.



Según el Dr. Gérvas, el caso clínico es la presentación comentada de un paciente, o grupo de pacientes, que se convierte en «caso», en un ejemplo o modelo que ilustra algún componente clínico peculiar, bien por su poder docente, bien por su singularidad o rareza. Es esencial que el caso se apoye en la vida profesional actual, intentando recrear los condicionantes reales en la práctica profesional de la enfermería.

“

¿Sabías que este método fue desarrollado en 1912, en Harvard, para los estudiantes de Derecho? El método del caso consistía en presentarles situaciones complejas reales para que tomaran decisiones y justificasen cómo resolverlas. En 1924 se estableció como método estándar de enseñanza en Harvard”

La eficacia del método se justifica con cuatro logros fundamentales:

1. Los enfermeros que siguen este método no solo consiguen la asimilación de conceptos, sino un desarrollo de su capacidad mental, mediante ejercicios de evaluación de situaciones reales y aplicación de conocimientos.
2. El aprendizaje se concreta de una manera sólida en capacidades prácticas que permiten al profesional de la enfermería una mejor integración del conocimiento en el ámbito hospitalario o de atención primaria.
3. Se consigue una asimilación más sencilla y eficiente de las ideas y conceptos, gracias al planteamiento de situaciones que han surgido de la realidad.
4. La sensación de eficiencia del esfuerzo invertido se convierte en un estímulo muy importante para el alumnado, que se traduce en un interés mayor en los aprendizajes y un incremento del tiempo dedicado a trabajar en el curso.

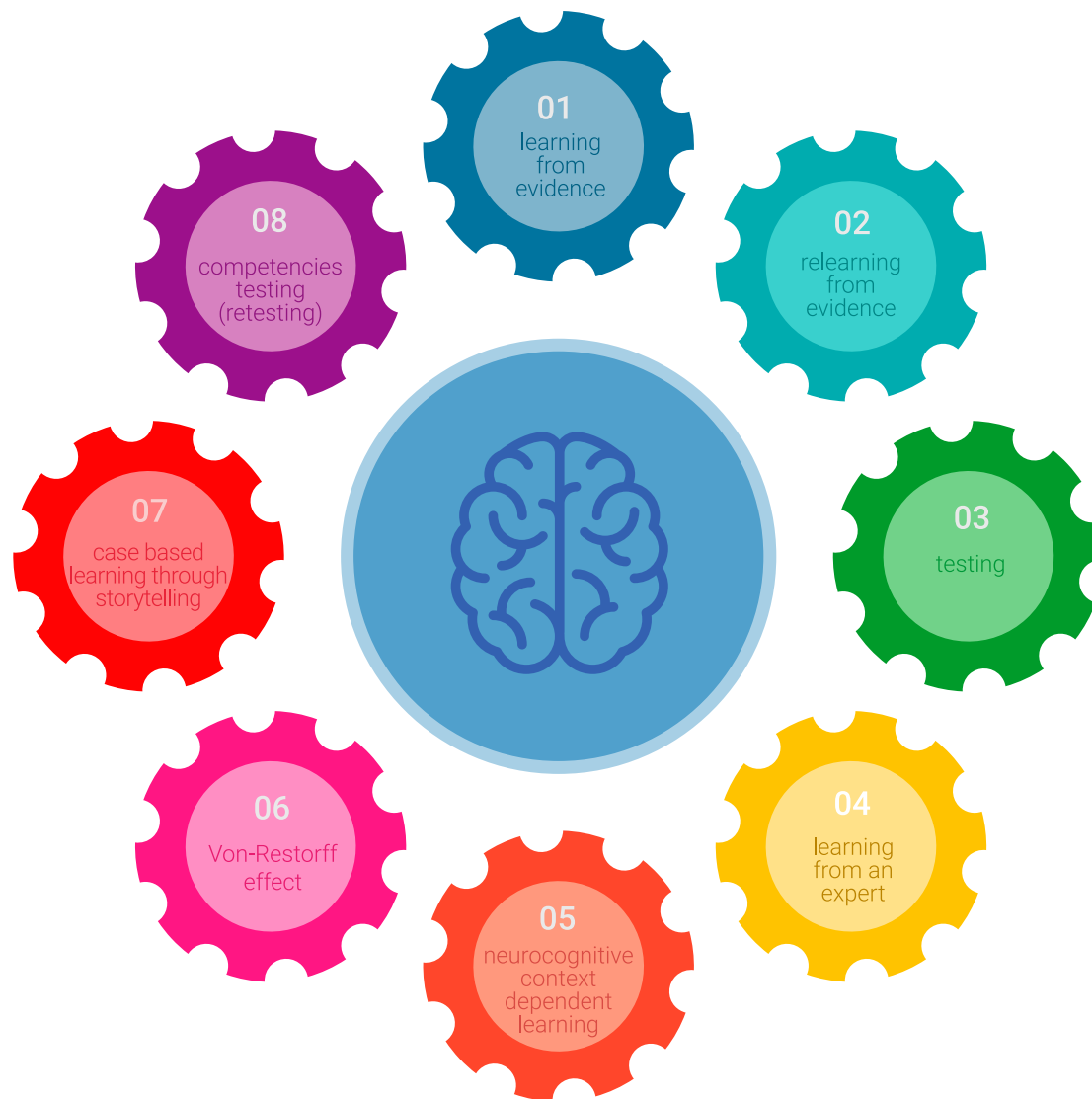


Relearning Methodology

TECH aúna de forma eficaz la metodología del Estudio de Caso con un sistema de aprendizaje 100% online basado en la reiteración, que combina 8 elementos didácticos diferentes en cada lección.

Potenciamos el Estudio de Caso con el mejor método de enseñanza 100% online: el Relearning.

El enfermero(a) aprenderá mediante casos reales y resolución de situaciones complejas en entornos simulados de aprendizaje. Estos simulacros están desarrollados a partir de software de última generación que permiten facilitar el aprendizaje inmersivo.



Situado a la vanguardia pedagógica mundial, el método Relearning ha conseguido mejorar los niveles de satisfacción global de los profesionales que finalizan sus estudios, con respecto a los indicadores de calidad de la mejor universidad online en habla hispana (Universidad de Columbia).

Con esta metodología se han capacitado más de 175.000 enfermeros con un éxito sin precedentes en todas las especialidades con independencia de la carga práctica.

Nuestra metodología pedagógica está desarrollada en un entorno de máxima exigencia, con un alumnado universitario de un perfil socioeconómico alto y una media de edad de 43,5 años.

El Relearning te permitirá aprender con menos esfuerzo y más rendimiento, implicándote más en tu especialización, desarrollando el espíritu crítico, la defensa de argumentos y el contraste de opiniones: una ecuación directa al éxito.

En nuestro programa, el aprendizaje no es un proceso lineal, sino que sucede en espiral (aprender, desaprender, olvidar y reaprender). Por eso, se combinan cada uno de estos elementos de forma concéntrica.

La puntuación global que obtiene el sistema de aprendizaje de TECH es de 8.01, con arreglo a los más altos estándares internacionales.



Este programa ofrece los mejores materiales educativos, preparados a conciencia para los profesionales:



Material de estudio

Todos los contenidos didácticos son creados por los especialistas que van a impartir el programa universitario, específicamente para él, de manera que el desarrollo didáctico sea realmente específico y concreto.

Estos contenidos son aplicados después al formato audiovisual, para crear el método de trabajo online de TECH. Todo ello, con las técnicas más novedosas que ofrecen piezas de gran calidad en todos y cada uno los materiales que se ponen a disposición del alumno.



Técnicas y procedimientos de enfermería en vídeo

TECH acerca al alumno las técnicas más novedosas, los últimos avances educativos y al primer plano de la actualidad en técnicas de enfermería. Todo esto, en primera persona, con el máximo rigor, explicado y detallado para contribuir a la asimilación y comprensión del estudiante. Y lo mejor de todo, puedes verlos las veces que quieras.



Resúmenes interactivos

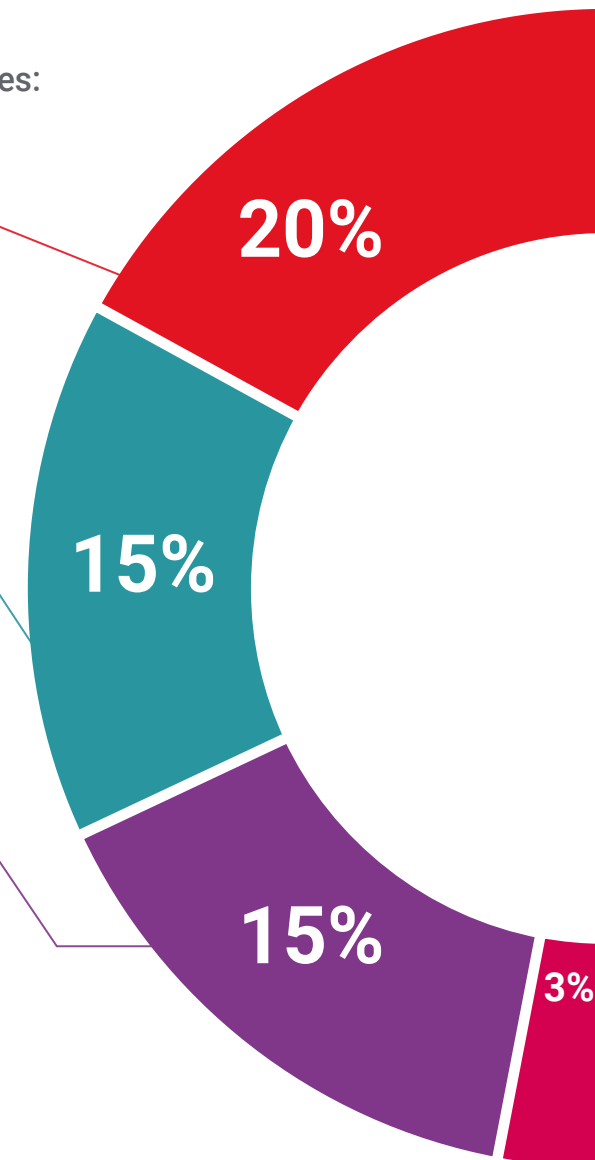
El equipo de TECH presenta los contenidos de manera atractiva y dinámica en píldoras multimedia que incluyen audios, vídeos, imágenes, esquemas y mapas conceptuales con el fin de afianzar el conocimiento.

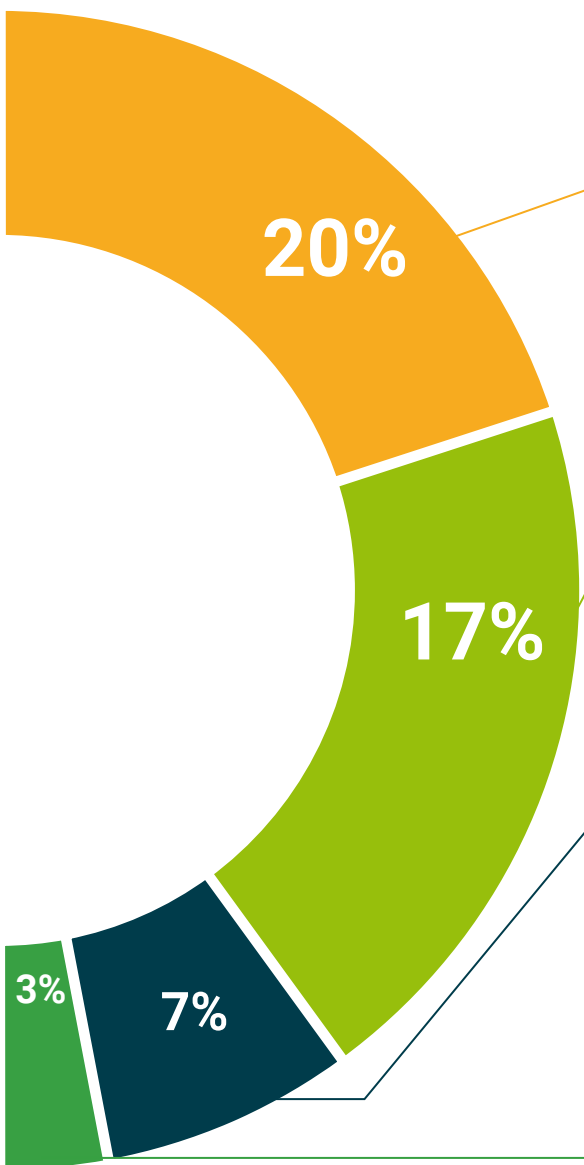
Este exclusivo sistema educativo para la presentación de contenidos multimedia fue premiado por Microsoft como "Caso de éxito en Europa".



Lecturas complementarias

Artículos recientes, documentos de consenso y guías internacionales, entre otros. En la biblioteca virtual de TECH el estudiante tendrá acceso a todo lo que necesita para completar su capacitación.





Análisis de casos elaborados y guiados por expertos

El aprendizaje eficaz tiene, necesariamente, que ser contextual. Por eso, TECH presenta los desarrollos de casos reales en los que el experto guiará al alumno a través del desarrollo de la atención y la resolución de las diferentes situaciones: una manera clara y directa de conseguir el grado de comprensión más elevado.



Testing & Retesting

Se evalúan y reevalúan periódicamente los conocimientos del alumno a lo largo del programa, mediante actividades y ejercicios evaluativos y autoevaluativos: para que, de esta manera, el estudiante compruebe cómo va consiguiendo sus metas.



Clases magistrales

Existe evidencia científica sobre la utilidad de la observación de terceros expertos. El denominado Learning from an Expert afianza el conocimiento y el recuerdo, y genera seguridad en las futuras decisiones difíciles.



Guías rápidas de actuación

TECH ofrece los contenidos más relevantes del curso en forma de fichas o guías rápidas de actuación. Una manera sintética, práctica y eficaz de ayudar al estudiante a progresar en su aprendizaje.



10 Titulación

El Título de Máster Semipresencial en Enfermería de Urgencias, Emergencias y Catástrofes garantiza, además de la capacitación más rigurosa y actualizada, el acceso a un título de Máster Semipresencial expedido por TECH Universidad Tecnológica.



“

Supera con éxito este programa y recibe tu titulación universitaria sin desplazamientos ni farragosos trámites”

Este **Título de Máster Semipresencial en Enfermería de Urgencias, Emergencias y Catástrofes** contiene el programa más completo y actualizado del panorama profesional y académico.

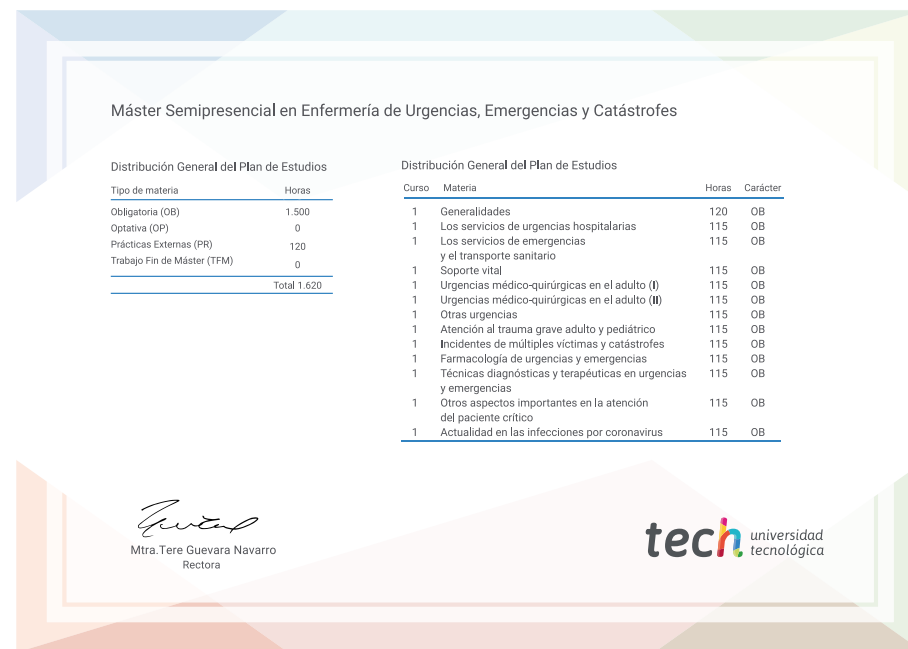
Tras la superación de las pruebas por parte del alumno, este recibirá por correo postal, con acuse de recibo, el correspondiente Certificado de Máster Semipresencial expedido por TECH.

Además del Diploma, podrá obtener un certificado, así como el certificado del contenido del programa. Para ello, deberá ponerse en contacto con su asesor académico, que le brindara toda la información necesaria.

Título: **Máster Semipresencial en Enfermería de Urgencias, Emergencias y Catástrofes**

Modalidad: **Semipresencial (Online + Prácticas Clínicas)**

Duración: **12 meses**



*Apostilla de La Haya. En caso de que el alumno solicite que su título en papel recabe la Apostilla de La Haya, TECH EDUCATION realizará las gestiones oportunas para su obtención, con un coste adicional.



Máster Semipresencial
Enfermería de Urgencias,
Emergencias y Catástrofes

Modalidad: Semipresencial (Online + Prácticas Clínicas)

Duración: 12 meses

Titulación: TECH Universidad Tecnológica

Máster Semipresencial

Enfermería de Urgencias, Emergencias y Catástrofes

