

# Máster Semipresencial

## Enfermería en el Servicio de Aparato Digestivo



## Máster Semipresencial Enfermería en el Servicio de Aparato Digestivo

Modalidad: Semipresencial (Online + Prácticas Clínicas)

Duración: 12 meses

Titulación: TECH Universidad Tecnológica

60 + 5 créditos ECTS

Horas lectivas: 1.620 h.

Acceso web: [www.techtitute.com/enfermeria/master-semipresencial/master-semipresencial-enfermeria-servicio-aparato-digestivo](http://www.techtitute.com/enfermeria/master-semipresencial/master-semipresencial-enfermeria-servicio-aparato-digestivo)

# Índice

01

Presentación

---

*pág. 4*

02

¿Por qué cursar este  
Máster Semipresencial?

---

*pág. 8*

03

Objetivos

---

*pág. 12*

04

Competencias

---

*pág. 16*

05

Dirección del curso

---

*pág. 20*

06

Planificación  
de la enseñanza

---

*pág. 24*

07

Prácticas Clínicas

---

*pág. 28*

08

¿Dónde puedo hacer  
las Prácticas Clínicas?

---

*pág. 34*

09

Metodología

---

*pág. 40*

10

Titulación

---

*pág. 48*

# 01

# Presentación

En los últimos años, la Inteligencia Artificial se ha hecho un hueco importante en especialidades clínicas como las del Aparato Digestivo. Gracias a la tecnología, los profesionales han podido mejorar la detección automática y precisa de tumores colónicos. Así, la integración de nuevas técnicas, procedimientos y protocolos ha transformado por completo esta área, que ahora exige una actualización por parte del profesional para adaptarse a esta coyuntura actual. Por esta razón, TECH ha diseñado este programa, que ofrece los más recientes avances en el área de las patologías del Aparato Digestivo. Todo ello con la excelente combinación de un marco teórico 100% online y una estancia práctica presencial. Un escenario donde el profesional podrá desenvolverse en un entorno clínico real y con el acompañamiento de los mejores expertos en esta área clínica.





“

*Actualízate de forma completa y práctica gracias a la estancia presencial que te ofrece este programa, especialmente diseñado para poner al día al enfermero orientado hacia el Servicio de Aparato Digestivo”*

En la actualidad, gracias a los avances tecnológicos, los pacientes que padecen enfermedades que afectan al Aparato Digestivo pueden obtener diagnósticos más precisos. Así, hoy en día son empleadas técnicas endoscópicas avanzadas y mínimamente invasivas para patologías que anteriormente requerían de intervenciones quirúrgicas agresivas. La innovación también ha permitido una detección precoz de diferentes patologías y la aplicación de tratamientos mucho más efectivos.

Estos progresos científicos y técnicos en el manejo e intervención de enfermedades del Aparato Digestivo han producido, a su vez, numerosos cambios en los procedimientos y cuidados de la enfermería en este servicio. Así, para estar al día en esta disciplina, TECH ha creado este Máster Semipresencial en Enfermería en el Servicio de Aparato Digestivo. De este modo, el profesional puede trabajar según la última evidencia y los protocolos más novedosos de esta área.

Un programa que se acerca de manera sencilla, eficaz y práctica a los últimos métodos empleados para el diagnóstico, el tratamiento terapéutico o las necesidades nutricionales de los pacientes con hepatocarcinoma. Todo ello en un formato 100% online y recursos didácticos multimedia, que le llevarán a ahondar en el manejo de enfermedades intestinales inflamatorias como el Crohn o la colitis ulcerosa.

Además, el sanitario está ante una titulación universitaria que le aporta una visión eminentemente práctica, gracias a la realización de una estancia de 3 semanas de duración en un centro clínico de prestigio. Un escenario, donde podrá colaborar en la atención al paciente de dicha área, de la mano de un excelente equipo de profesionales, que lo tutorizarán en este periodo.

El enfermero está, así, ante una oportunidad única de poder actualizar sus conocimientos de Enfermería en el Servicio de Aparato Digestivo mediante un contenido teórico al que podrá acceder sin presencialidad, ni clases con horarios fijos, y una estadía práctica en un centro clínico de referencia.

Este **Máster Semipresencial en Enfermería en el Servicio de Aparato Digestivo** contiene el programa científico más completo y actualizado del mercado.

Sus características más destacadas son:

- ♦ Desarrollo de más de 100 casos clínicos presentados por profesionales de enfermería expertos en patologías del Aparato Digestivo
- ♦ Sus contenidos gráficos, esquemáticos y eminentemente prácticos con los que están concebidos, recogen una información científica y asistencial sobre aquellas disciplinas médicas indispensables para el ejercicio profesional
- ♦ Métodos y técnicas de valoración y monitorización del paciente con patologías del Aparato Digestivo
- ♦ Planes integrales de actuación sistematizada ante las principales patologías en la unidad del Aparato Digestivo
- ♦ Presentación de talleres prácticos sobre técnicas diagnósticas y terapéuticas en el paciente con patologías digestivas
- ♦ Sistema interactivo de aprendizaje basado en algoritmos para la toma de decisiones sobre las situaciones clínicas planteadas
- ♦ Guías de práctica clínica sobre el abordaje de las diferentes patologías
- ♦ Con un especial hincapié en la medicina basada en pruebas y las metodologías de la investigación en cuidados intensivos de enfermería
- ♦ Todo esto se complementará con lecciones teóricas, preguntas al experto, foros de discusión de temas controvertidos y trabajos de reflexión individual
- ♦ Disponibilidad de los contenidos desde cualquier dispositivo fijo o portátil con conexión a internet
- ♦ Además, podrás realizar una estancia de prácticas clínicas en uno de los mejores centros hospitalarios

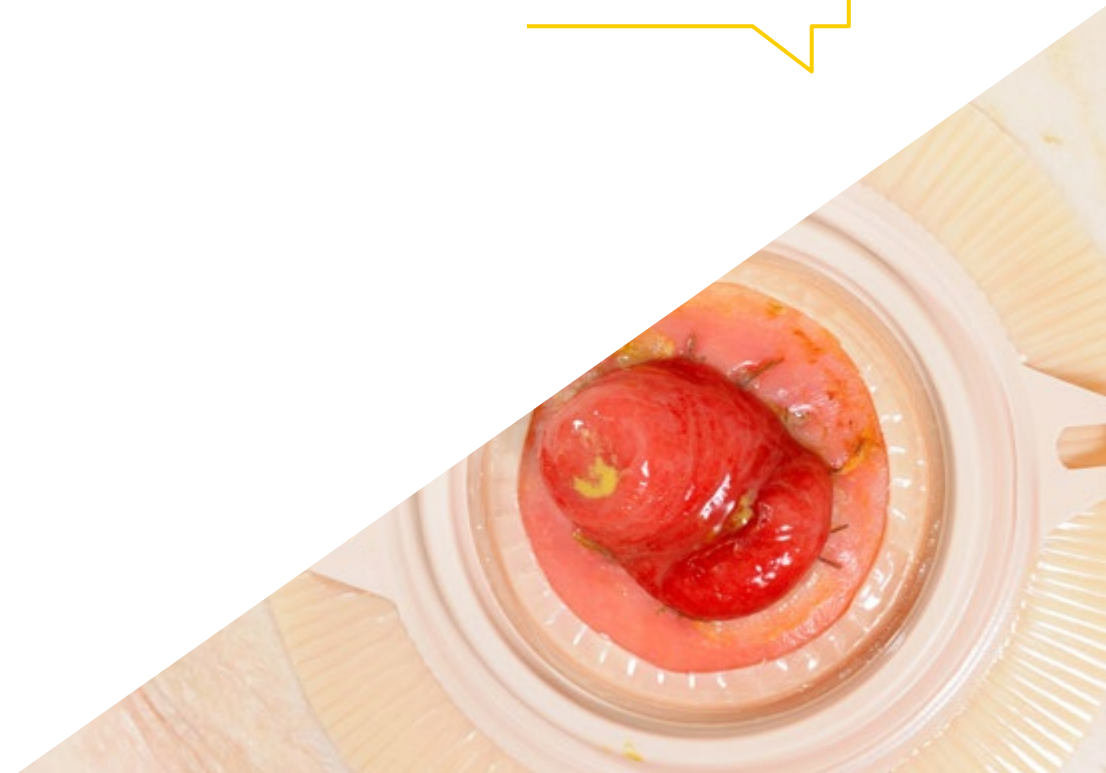
“ Durante la fase online tendrás a tu disposición, las 24 horas al día desde cualquier dispositivo electrónico con conexión a internet, los mejores recursos multimedia: vídeos de procedimientos, clases magistrales, resúmenes interactivos, estudios de caso, entre otros”

En esta propuesta de Máster, de carácter profesionalizante y modalidad semipresencial, el programa está dirigido a la actualización de profesionales de la enfermería que desarrollan sus funciones en las unidades de Aparato Digestivo, y que requieren un alto nivel de cualificación. Los contenidos están basados en la última evidencia científica, y orientados de manera didáctica para integrar el saber teórico en la práctica enfermera, y los elementos teórico-prácticos facilitarán la actualización del conocimiento y permitirán la toma de decisiones en el manejo del paciente.

Gracias a su contenido multimedia elaborado con la última tecnología educativa, permitirán al profesional de enfermería un aprendizaje situado y contextual, es decir, un entorno simulado que proporcionará un aprendizaje inmersivo programado para entrenarse ante situaciones reales. El diseño de este programa está centrado en el Aprendizaje Basado en Problemas, mediante el cual deberá tratar de resolver las distintas situaciones de práctica profesional que se le planteen a lo largo del mismo. Para ello, contará con la ayuda de un novedoso sistema de vídeo interactivo realizado por reconocidos expertos.

Adéntrate, a partir de la última evidencia científica integrada en este programa, en los cuidados más adecuados en pacientes con Crohn y pancreatitis.

Este programa te permitirá profundizar en los últimos avances en técnicas como la colonoscopia y en patologías como la hemorragia digestiva alta.



02

# ¿Por qué cursar este Máster Semipresencial?

Sin duda, en el área sanitaria es imprescindible poseer unos conocimientos teóricos sólidos, a la par que dichos conceptos deben ser integrados con éxito en la praxis diaria. Es por ello por lo que TECH apuesta en este Máster Semipresencial por la combinación teórico-práctica, para que el profesional obtenga de este modo una completa actualización en Enfermería en el Servicio de Aparato Digestivo. De esta manera, podrá estar al día en el abordaje del paciente con enfermedad hepática, enfermedad intestinal inflamatoria o los avances técnicos para la realización de endoscopias digestivas. Así el sanitario conseguirá una visión amplia del panorama más actual en dicha especialidad, estando guiado durante todo el proceso por auténticos expertos en la materia.







“

*TECH te proporciona una experiencia pedagógica única en el panorama universitario. Accede a una oportunidad única para actualizar tus conocimientos desde una perspectiva teórico-práctica innovadora”*

### 1. Actualizarse a partir de la última tecnología disponible

Las nuevas tecnologías, sin duda, han revolucionado el área del Servicio de Aparato Digestivo. La Inteligencia Artificial, las endoscopias avanzadas y las últimas técnicas en gastroscopia han permitido progresar considerablemente en el diagnóstico y manejo del paciente en esta área. Por este motivo, y con el objetivo de acercar al profesional de la Enfermería los avances más recientes, TECH ha creado este Máster Semipresencial, que proporciona mediante píldoras multimedia y una estancia práctica una visión real, directa e inmediata de los progresos tecnológicos en esta disciplina.

### 2. Profundizar a partir de la experiencia de los mejores profesionales

Este Máster Semipresencial aporta a lo largo de 12 meses, una experiencia pedagógica única. En este periodo, el profesional contará con un equipo docente con amplia trayectoria en el Servicio de Aparato Digestivo. Además, en la estancia práctica que completa esta titulación universitaria podrá, de la mano de especialistas del centro clínico, aplicar los conceptos actualizados en el marco teórico. Todo ello llevará al egresado a obtener una actualización mucho más completa de sus competencias y capacidades en dicha área.

### 3. Adentrarse en entornos clínicos de primera

Este programa brinda la oportunidad al profesional de la enfermería de poder realizar una estancia práctica de 3 semanas de duración, junto a un equipo especializado. Una experiencia que le llevará a integrar en su praxis habitual los últimos avances técnicos y metodológicos utilizados en dicha área. Ello, además, en un escenario clínico real, en un centro destacado, que ha sido seleccionado minuciosamente por TECH para ofrecer al sanitario una titulación universitaria de calidad y a la vanguardia.





#### 4. Combinar la mejor teoría con la práctica más avanzada

En la actualidad, en el panorama académico existen multitud de programas pedagógicos que no responden a las necesidades de los profesionales sanitarios. Así, cuentan con excesivas horas de estudio y son poco compatibles con las responsabilidades laborales y personales diarias. Es por ello por lo que TECH ha querido transformar este escenario, ofreciendo una titulación con un marco teórico 100% online, al que acceder cuando y donde necesite. Además, ofrece una etapa práctica, que llevará al profesional a ponerse al frente de procedimientos de última generación en el campo del Servicio de Aparato Digestivo.

#### 5. Expandir las fronteras del conocimiento

TECH ha querido con esta titulación universitaria dar un paso más allá y aportar al profesional de la enfermería una actualización real y efectiva en el Servicio de Aparato Digestivo. Así, ofrece un enfoque innovador a través de atractivas herramientas pedagógicas y una estancia de 3 semanas junto a especialistas, que le guiarán para obtener una eficaz puesta al día en esta área. Ello no solo le permitirá incorporar las últimas técnicas en su desempeño diario, sino que lo podrá aplicar en cualquier centro de prestigio.

“ Tendrás una inmersión práctica total en el centro que tú mismo elijas ”



# 03

## Objetivos

El objetivo principal de este Máster Semipresencial en Enfermería en el Servicio de Aparato Digestivo es aportar al enfermero las últimas novedades en los cuidados a los pacientes con graves y leves patologías. Y, para cumplir esa meta, esta titulación dispone de un temario actualizado, presentado en formato 100% online, complementado con prácticas presenciales donde realizará diversas actividades en un centro clínico de prestigio.





“

*Este programa te permitirá alcanzar una completa actualización de tus conocimientos sobre el abordaje del paciente hepático trasplantado”*



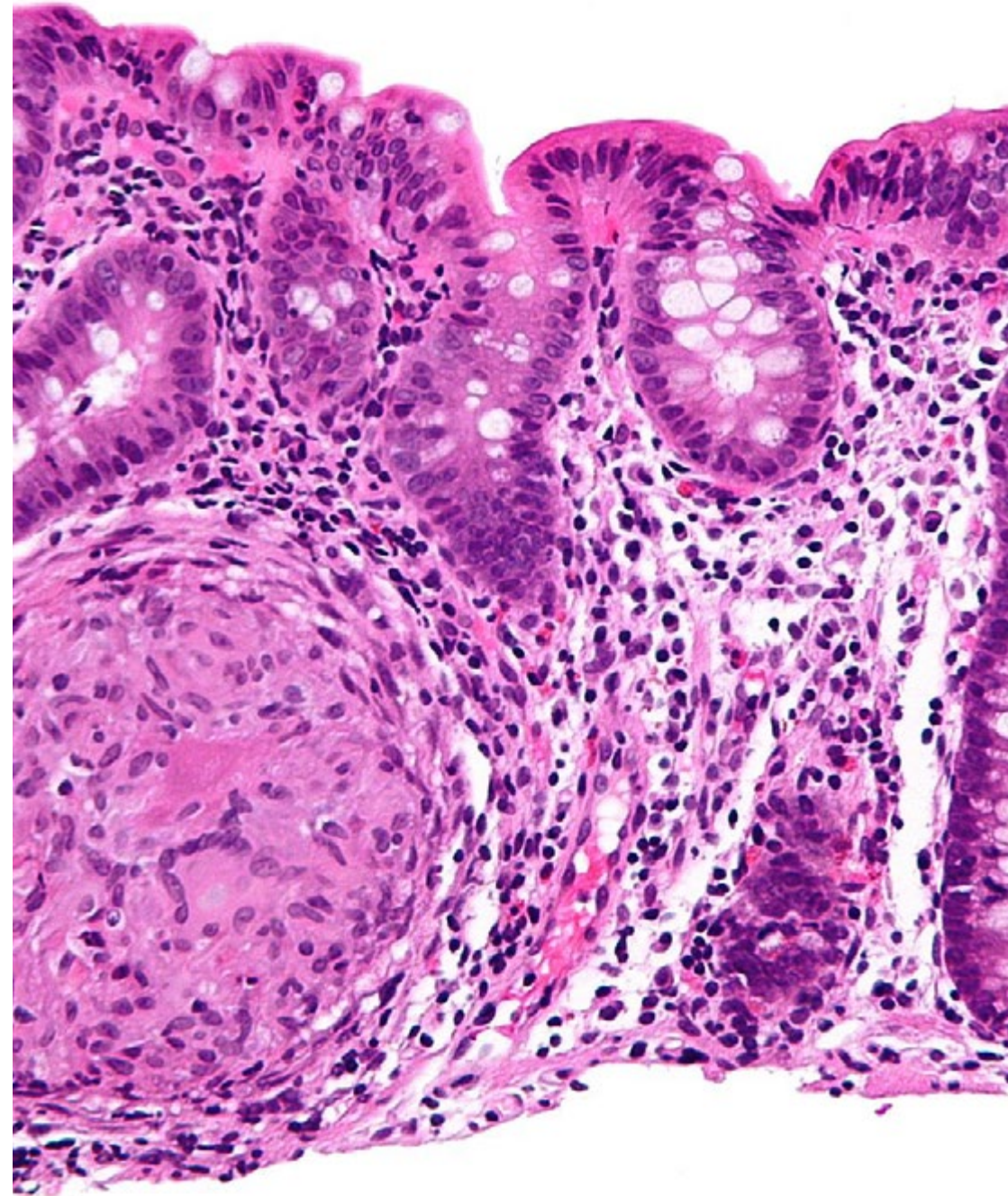
## Objetivo general

---

- Este Máster Semipresencial en Enfermería en el Servicio de Aparato Digestivo tiene como principal objetivo que el profesional alcance una actualización completa de los procedimientos en esta área. Para ello, esta institución pone a disposición las herramientas pedagógicas más innovadoras y un excelente equipo docente especializado, que le guiará en la consecución de dichas metas

“

*Una titulación que te ofrece un marco teórico 100% online, al que podrás acceder cuando y donde desees, desde un dispositivo electrónico con conexión a internet”*





## Objetivos específicos

---

### Módulo 1. Enfermedad hepática

- ♦ Describir el procedimiento de preparación de un paciente para trasplante hepático
- ♦ Explicar los cuidados actualizados al paciente en el postoperatorio tras trasplante hepático
- ♦ Determinar las causas, efectos, tratamientos, aspectos psicosociales y necesidades nutricionales de las diferentes patologías hepáticas y establecer el plan de cuidados más adecuado para cada una de ellas

### Módulo 2. Enfermedad intestinal inflamatoria

- ♦ Elaborar dietas adecuadas para los pacientes con necesidades especiales como en la enfermedad de Crohn y la colitis ulcerosa
- ♦ Explicar el seguimiento y los cuidados que requieren los pacientes con patología digestiva autoinmune como la enfermedad de Crohn o la colitis ulcerosa
- ♦ Describir los nuevos avances y retos en el diagnóstico y tratamiento de las enfermedades inflamatorias intestinales

### Módulo 3. enfermedad pancreática

- ♦ Identificar las posibles causas del origen de la pancreatitis y sus formas de prevención
- ♦ Desarrollar un plan de cuidados adaptado al paciente con pancreatitis o con neoplasia de páncreas
- ♦ Identificar las alteraciones emocionales y psicológicas en el paciente con neoplasia de páncreas

### Módulo 4. Alteraciones de la motilidad gastrointestinal

- ♦ Actualizar los procedimientos de abordaje en el paciente con alteración de la motilidad gastrointestinal
- ♦ Profundizar en la correcta aplicación del Plan de cuidados

### Módulo 5. Hemorragia Digestiva

- ♦ Describir la atención al paciente con hemorragia digestiva
- ♦ Identificar los signos y síntomas que permitan detectar una hemorragia digestiva, así como su localización

### Módulo 6. Endoscopia Digestiva

- ♦ Describir la preparación previa a las pruebas exploratorias y endoscópicas con fines diagnósticos en patología digestiva
- ♦ Explicar las distintas técnicas endoscópicas y colocación de sondas PEG, así como los cuidados pre y post realización de las mismas
- ♦ Describir el procedimiento de inserción de sondas, lavado gástrico, enemas de limpieza y extracción de fecalomas
- ♦ Enumerar el material necesario para la realización de pruebas endoscópicas y describir su mantenimiento y cuidado

### Módulo 7. Ostomías

- ♦ Clasificar los tipos de ostomías y describir los diferentes tipos de cuidados que requieren
- ♦ Definir un plan multidisciplinar de educación al paciente ostomizado con el fin de conseguir su autonomía y aumentar su calidad de vida
- ♦ Identificar posibles signos de alarma con relación a la ostomía y su funcionamiento
- ♦ Identificar las alteraciones emocionales y psicológicas en el paciente ostomizado

### Módulo 8. Otras técnicas de enfermería digestiva

- ♦ Definir el rol de enfermería en las pruebas de Radiología Intervencionista como la CPRE
- ♦ Describir los protocolos y programas de cribado de cáncer colorrectal y las estrategias para prevenir dicha neoplasia



# 04 Competencias

Al completar este Máster Semipresencial en Enfermería en el Servicio de Aparato Digestivo, el profesional habrá logrado potenciar numerosas competencias adaptadas al contexto sanitario actual. Además, podrá introducir grandes novedades en técnicas, procedimientos y protocolos en su praxis diaria. Todo ello gracias a los casos de estudio facilitados en este programa y a la estancia práctica de 3 semanas de duración en un centro clínico de alto nivel.







“

*Potencia tus capacidades y habilidades como enfermero especializado en el Servicio de Aparato Digestivo gracias a esta titulación, que te lleva a estar al día en las técnicas y procedimientos más innovadores”*



## Competencias generales

---

- ♦ Realizar una atención de calidad en cualquiera de las áreas de intervención del Servicio de Aparato Digestivo
- ♦ Aplicar las nuevas técnicas y protocolos de intervención procedentes de los últimos avances en esta área de trabajo
- ♦ Reconocer los aspectos básicos y particulares de las diferentes situaciones terapéuticas en las que trabaja el personal de Enfermería en el Servicio de Aparato Digestivo

“

*Inscríbete ahora y avanza en tu campo de trabajo con un programa integral, que te permitirá poner en práctica todo lo aprendido”*





## Competencias específicas

---

- ♦ Establecer un plan de cuidados adecuado a las patologías hepáticas
- ♦ Preparar al paciente para trasplante hepático
- ♦ Crear dietas personalizadas para los pacientes con enfermedad de Crohn y colitis ulcerosa
- ♦ Realizar un plan de prevención contra pancreatitis
- ♦ Crear un plan de cuidados específico para pacientes con pancreatitis o neoplasia de páncreas
- ♦ Intervenir en el paciente con alteraciones emocionales por enfermedad digestiva grave
- ♦ Reconocer los síntomas de hemorragias digestivas
- ♦ Localizar el origen de una hemorragia digestiva
- ♦ Preparar al paciente para pruebas exploratorias endoscópicas
- ♦ Explicar el proceso completo de endoscopia
- ♦ Cuidar y mantener el material de las pruebas del Servicio de Aparato Digestivo
- ♦ Seguir los protocolos de intervención enfermera en las CPRE
- ♦ Indicar los cuidados que requiere una colostomía
- ♦ Educar al paciente colostomizado
- ♦ Reconocer los signos de alarma en ostomía
- ♦ Ayudar al paciente ostomizado en su estado emocional



# 05

## Dirección del curso

TECH ha reunido en este Máster Semipresencial a una dirección y cuadro docente con un extraordinario bagaje profesional en el Servicio de Aparato Digestivo. Un profesorado, que se encargará de aportar la información más rigurosa y actualizada sobre las patologías digestivas y los cuidados de la enfermería en este tipo de pacientes. Un profesorado que guiará en todo momento al egresado en la fase online, para que alcance con éxito sus metas.





“

*Los mejores profesores te acompañan a lo largo de este Máster Semipresencial, asegurándose de que te pones al día de las últimas novedades en patologías como la colitis ulcerosa”*

## Dirección



### Dr. García Sola, Guillermo

- ♦ Presidente de la Asociación Española de Enfermería de Patología Digestiva
- ♦ Enfermero especialista en Aparato Digestivo
- ♦ Diplomado en Enfermería por la Universidad de Alicante
- ♦ Máster Oficial en Ciencias de la Enfermería
- ♦ Máster en Enfermería Escolar por la Universidad de Barcelona
- ♦ Experto Universitario en Gestión de Servicios de Enfermería por UNED
- ♦ Es miembro de la Asociación Española de Enfermería de Patología Digestiva (AEEPD), Sociedad Española de Enfermería Escolar (SCE3)

## Profesores

### D. Molina Ribera, Juan

- ♦ Coordinador de Enfermería para la Consellería de Sanitat
- ♦ Especialista en Ostomías
- ♦ Diplomado en Enfermería
- ♦ Máster en Investigación en Ciencias de la Salud por la UA
- ♦ Postgrado en Enfermería en Emergencias Extrahospitalarias por la UA
- ♦ Experto en Estomaterapia por la Universidad de Alcalá

### Dña. Ibáñez Zafon, Inés Ana

- ♦ Jefa de la Unidad de EECC en el Hospital del Mar
- ♦ Secretaria del Comité Científico del Congreso de Enfermería en Endoscopia Digestiva
- ♦ Vocal de la Asociación Española de Enfermería en Endoscopia Digestiva
- ♦ Diplomada en Enfermería



# 06

## Planificación de la enseñanza

Este Máster Semipresencial en Enfermería en el Servicio de Aparato Digestivo está estructurado en 8 módulos especializados. Así, a través de píldoras multimedia, lecturas esenciales o casos de estudio, el sanitario profundizará en la atención al paciente con alteración de la motilidad gastrointestinal, el tratamiento de la necrosis pancreática o los pseudoquistes por endoscopia. Completa esta fase conceptual la realización de una estancia presencial en un centro clínico junto a profesionales especializados en dicha área.







“

*Un plan de estudio que te aproxima a través de material multimedia al contenido más avanzado en Enfermería en el Servicio de Aparato Digestivo”*

### Módulo 1. Enfermedad Hepática

- 1.1. Paciente cirrótico
  - 1.1.1. Causas, efectos, tratamientos, aspectos psicosociales y necesidades nutricionales
  - 1.1.2. Plan de cuidados
- 1.2. Hepatitis virales
  - 1.2.1. Causas, efectos, tratamientos, aspectos psicosociales y necesidades nutricionales
  - 1.2.2. Plan de cuidados
- 1.3. Hepatocarcinoma
  - 1.3.1. Causas, efectos, tratamientos, aspectos psicosociales y necesidades nutricionales
  - 1.3.2. Plan de cuidados
- 1.4. Trasplante hepático
  - 1.4.1. Cuidados pre, intra y postoperatorios
  - 1.4.2. Plan de cuidados

### Módulo 2. Enfermedad intestinal inflamatoria

- 2.1. Enfermedad de Crohn
  - 2.1.1. Causas, efectos, tratamientos, aspectos psicosociales y necesidades nutricionales
  - 2.1.2. Plan de cuidados
- 2.2. Colitis ulcerosa
  - 2.2.1. Causas, efectos, tratamientos, aspectos psicosociales y necesidades nutricionales
  - 2.2.2. Plan de cuidados
- 2.3. Nuevos avances y retos
  - 2.3.1. Trasplante fecal

### Módulo 3. Enfermedad Pancreática

- 3.1. Pancreatitis
  - 3.1.1. Aguda vs Crónica
  - 3.1.2. Causas, efectos, tratamientos, aspectos psicosociales y necesidades nutricionales
  - 3.1.3. Plan de cuidados
- 3.2. Neo de páncreas
  - 3.2.1. Causas, efectos, tratamientos, aspectos psicosociales y necesidades nutricionales
  - 3.2.2. Plan de cuidados

### Módulo 4. Alteraciones de la motilidad gastrointestinal

- 4.1. Motilidad gástrica
- 4.2. Motilidad del Intestino Delgado
- 4.3. Motilidad del Intestino Grueso y reflejo de la defecación
- 4.4. Pruebas diagnósticas
- 4.5. Atención al paciente con alteración de la motilidad gastrointestinal
- 4.6. Plan de cuidados

### Módulo 5. Hemorragia Digestiva

- 5.1. Hemorragia Digestiva Alta
- 5.2. Hemorragia Digestiva Baja
- 5.3. Causas y efectos
- 5.4. Actuación ante una emergencia
- 5.5. Tratamientos farmacológicos y endoscópicos
- 5.6. Aspectos psicosociales
- 5.7. Necesidades nutricionales
- 5.8. Plan de cuidados del enfermero

### Módulo 6. Endoscopia Digestiva

- 6.1. Gastroscopia
  - 6.1.1. Técnica
  - 6.1.2. Cuidados pre y post
- 6.2. Colonoscopia
  - 6.2.1. Técnica
  - 6.2.2. Cuidados pre y post
- 6.3. CPRE
  - 6.3.1. Técnica
  - 6.3.2. Cuidados pre y post
- 6.4. Colocación de prótesis esofágicas
  - 6.4.1. Técnica
  - 6.4.2. Cuidados pre y post



- 6.5. Tips
  - 6.5.1. Técnica
  - 6.5.2. Cuidados pre y post
- 6.6. Tratamiento de Necrosis Pancreática y Pseudoquistes por endoscopia
- 6.7. Tratamiento endoscópico de paciente cirrótico
- 6.8. Colocación de Sondas PEG
  - 6.8.1. Técnica
  - 6.8.2. Cuidados pre y post
- 6.9. Importancia del Cribado de Cáncer Colorrectal

### Módulo 7. Ostomías

- 7.1. Causas
- 7.2. Cirugía Digestiva
- 7.3. Tipos de Ostomías
- 7.4. Aspectos psicosociales
- 7.5. Necesidades nutricionales
- 7.6. Cuidados. Empoderamiento del paciente
- 7.7. Plan de cuidados

### Módulo 8. Otras técnicas de Enfermería Digestiva

- 8.1. Identificación correcta de tipos de heces
- 8.2. Inserción de sondas orogástricas, nasogástricas, nasoduodenales, nasoyeyunales
- 8.3. Lavado gástrico
- 8.4. Enemas de limpieza
- 8.5. Extracción de fecalomas



*Este programa te mostrará de manera dinámica los últimos avances en Endoscopia Digestiva”*



# 07

# Prácticas Clínicas

Después de completar la fase teórica online, el enfermero dispone, gracias a este Máster Semipresencial en Enfermería en el Servicio de Aparato Digestivo, de unas prácticas presenciales en un centro clínico de gran prestigio. En esta estancia llevada a cabo a lo largo de 3 semanas de duración, el profesional contará con el apoyo y orientación de los especialistas de la propia clínica, quienes le acompañarán en los cuidados de los pacientes reales que acudan al Servicio de Aparato Digestivo.







“

*TECH pone a tu disposición a los mejores centros clínicos para que conozcas las últimas novedades en patologías digestivas de un modo práctico”*

Este Máster Semipresencial cuenta con una etapa práctica conformada por una estancia en un centro sanitario. Así, durante 3 semanas de duración, el profesional de Enfermería realizará jornadas de 8 horas continuadas junto a un experto de la propia clínica, garantizando que se desenvuelve de forma fluida, sin interrupciones.

Todo ello le permitirá conocer a pacientes reales con diferentes patologías digestivas y siempre con el acompañamiento de un especialista adjunto. De esta manera, el profesional podrá comprobar de primera mano, las técnicas de diagnóstico, de análisis y los procedimientos de valoración empleados actualmente en centros de gran reconocimiento. Un escenario que le permitirá estar al día, gracias a una estancia intensiva enfocada a complementar todos los conceptos vistos durante la etapa teórica de esta titulación.

Esta propuesta es, sin duda, una excelente oportunidad para los profesionales de conseguir una actualización completa de sus capacidades y habilidades en el abordaje del paciente en el Servicio de Aparato Digestivo. Todo ello en un entorno donde se emplean equipos y tecnología que se sitúa a la vanguardia, y que le llevará a integrar una visión innovadora y actual de la atención y cuidado al paciente en esta disciplina.

El aprendizaje práctico se realizará, asimismo, con la participación activa del estudiante desempeñando las actividades y procedimientos de cada área de competencia (aprender a aprender y aprender a hacer), con el acompañamiento y guía de los profesores y demás compañeros de entrenamiento, facilitando el trabajo en equipo y la integración multidisciplinar como competencias transversales para la praxis de enfermería clínica (aprender a ser y aprender a relacionarse).





Los procedimientos descritos a continuación serán la base de la parte práctica de la capacitación, y su realización estará sujeta a la disponibilidad propia del centro y su volumen de trabajo, siendo las actividades propuestas las siguientes:

Módulo	Actividad Práctica
<b>Examen y evaluación de enfermedades en el Aparato Digestivo</b>	Colaborar en la valoración del paciente cirrótico
	Contribuir en el análisis de hepatitis virales, en enfermedad de Crohn
	Ofrecer el apoyo en la realización de examen del paciente que requiere de Trasplante hepático
	Ayudar en la valoración de pacientes con Colitis ulcerosa y pancreatitis
<b>Técnicas de exploración del Aparato Digestivo</b>	Colaborar en la práctica de gastroscopia, colonoscopia y CPRE
	Contribuir en la colocación de prótesis esofágicas
	Apoyar en la colocación de sondas PEG
	Aplicar las últimas metodologías para el cribado de cáncer colorrectal
<b>El papel del enfermero en las ostomías</b>	Abordar la valoración de cirugía digestiva
	Efectuar análisis de los diferentes tipos de ostomías
	Valorar las necesidades nutricionales del paciente ostomizado
	Aplicar el procedimiento del plan de cuidados en pacientes ostomizados
<b>Otras técnicas de enfermería digestiva</b>	Identificar correctamente los diferentes tipos de heces en pacientes con enfermedades digestivas
	Colaborar en la inserción de sondas orogástricas, nasogástricas, nasoduodenales, nasoyeyunales
	Perfeccionar la práctica de lavado gástrico
	Aplicar enemas de limpieza en pacientes con problemas digestivos
	Colaborar en la extracción de fecalomas en pacientes con problemas digestivos



## Seguro de responsabilidad civil

La máxima preocupación de esta institución es garantizar la seguridad tanto de los profesionales en prácticas como de los demás agentes colaboradores necesarios en los procesos de capacitación práctica en la empresa. Dentro de las medidas dedicadas a lograrlo, se encuentra la respuesta ante cualquier incidente que pudiera ocurrir durante todo el proceso de enseñanza-aprendizaje.

Para ello, esta entidad educativa se compromete a contratar un seguro de responsabilidad civil que cubra cualquier eventualidad que pudiera surgir durante el desarrollo de la estancia en el centro de prácticas.

Esta póliza de responsabilidad civil de los profesionales en prácticas tendrá coberturas amplias y quedará suscrita de forma previa al inicio del periodo de la capacitación práctica. De esta forma el profesional no tendrá que preocuparse en caso de tener que afrontar una situación inesperada y estará cubierto hasta que termine el programa práctico en el centro.



## Condiciones generales de la capacitación práctica

Las condiciones generales del acuerdo de prácticas para el programa serán las siguientes:

- 1. TUTORÍA:** durante el Máster Semipresencial el alumno tendrá asignados dos tutores que le acompañarán durante todo el proceso, resolviendo las dudas y cuestiones que pudieran surgir. Por un lado, habrá un tutor profesional perteneciente al centro de prácticas que tendrá como fin orientar y apoyar al alumno en todo momento. Por otro lado, también tendrá asignado un tutor académico cuya misión será la de coordinar y ayudar al alumno durante todo el proceso resolviendo dudas y facilitando todo aquello que pudiera necesitar. De este modo, el profesional estará acompañado en todo momento y podrá consultar las dudas que le surjan, tanto de índole práctica como académica.
- 2. DURACIÓN:** el programa de prácticas tendrá una duración de tres semanas continuadas de formación práctica, distribuidas en jornadas de 8 horas y cinco días a la semana. Los días de asistencia y el horario serán responsabilidad del centro, informando al profesional debidamente y de forma previa, con suficiente tiempo de antelación para favorecer su organización.
- 3. INASISTENCIA:** en caso de no presentarse el día del inicio del Máster Semipresencial, el alumno perderá el derecho a la misma sin posibilidad de reembolso o cambio de fechas. La ausencia durante más de dos días a las prácticas sin causa justificada/ médica, supondrá la renuncia las prácticas y, por tanto, su finalización automática. Cualquier problema que aparezca durante el transcurso de la estancia se tendrá que informar debidamente y de forma urgente al tutor académico.

**4. CERTIFICACIÓN:** el alumno que supere el Máster Semipresencial recibirá un certificado que le acreditará la estancia en el centro en cuestión.

**5. RELACIÓN LABORAL:** el Máster Semipresencial no constituirá una relación laboral de ningún tipo.

**6. ESTUDIOS PREVIOS:** algunos centros podrán requerir certificado de estudios previos para la realización del Máster Semipresencial. En estos casos, será necesario presentarlo al departamento de prácticas de TECH para que se pueda confirmar la asignación del centro elegido.

**7. NO INCLUYE:** el Máster Semipresencial no incluirá ningún elemento no descrito en las presentes condiciones. Por tanto, no incluye alojamiento, transporte hasta la ciudad donde se realicen las prácticas, visados o cualquier otra prestación no descrita.

No obstante, el alumno podrá consultar con su tutor académico cualquier duda o recomendación al respecto. Este le brindará toda la información que fuera necesaria para facilitarle los trámites.

08

# ¿Dónde puedo hacer las Prácticas Clínicas?

TECH pone a disposición del profesional las clínicas más prestigiosas en este ámbito sanitario para que pueda actualizarse en el mejor entorno posible. Así, obtendrá a lo largo de este periodo todas las herramientas y habilidades necesarias para poder aplicarlas de manera directa e inmediata en su desempeño profesional habitual.







“

*Esta estancia práctica te permitirá integrar los últimos procedimientos técnicos en el abordaje del paciente con patologías en el Aparato Digestivo”*

El alumno podrá cursar la parte práctica de este Máster Semipresencial en los siguientes centros:



Enfermería

### Hospital Fuensanta

País	Ciudad
España	Madrid

Dirección: C. de Arturo Soria, 17, 28027 Madrid

Centro clínico con servicios médicos en múltiples especialidades

**Capacitaciones prácticas relacionadas:**

- Dirección y Gestión de Enfermería
- Enfermería en el Servicio de Aparato Digestivo



Enfermería

### Hospital HM Modelo

País	Ciudad
España	La Coruña

Dirección: Rúa Virrey Osorio, 30, 15011, A Coruña

Red de clínicas, hospitales y centros especializados privados distribuidos por toda la geografía española

**Capacitaciones prácticas relacionadas:**

- Anestesiología y Reanimación
- Cirugía de Columna Vertebral



Enfermería

### Hospital Maternidad HM Belén

País	Ciudad
España	La Coruña

Dirección: R. Filantropía, 3, 15011, A Coruña

Red de clínicas, hospitales y centros especializados privados distribuidos por toda la geografía española

**Capacitaciones prácticas relacionadas:**

- Actualización en Reproducción Asistida
- MBA en Dirección de Hospitales y Servicios de Salud



Enfermería

### Hospital HM Rosaleda

País	Ciudad
España	La Coruña

Dirección: Rúa de Santiago León de Caracas, 1, 15701, Santiago de Compostela, A Coruña

Red de clínicas, hospitales y centros especializados privados distribuidos por toda la geografía española

**Capacitaciones prácticas relacionadas:**

- Trasplante Capilar
- Ortodoncia y Ortopedia Dentofacial



Enfermería

### Hospital HM San Francisco

País	Ciudad
España	León

Dirección: C. Marqueses de San Isidro, 11, 24004, León

Red de clínicas, hospitales y centros especializados privados distribuidos por toda la geografía española

**Capacitaciones prácticas relacionadas:**

- Actualización en Anestesiología y Reanimación
- Enfermería en el Servicio de Traumatología



Enfermería

### Hospital HM Regla

País	Ciudad
España	León

Dirección: Calle Cardenal Landázuri, 2, 24003, León

Red de clínicas, hospitales y centros especializados privados distribuidos por toda la geografía española

**Capacitaciones prácticas relacionadas:**

- Actualización de Tratamientos Psiquiátricos en Pacientes Menores



Enfermería

### Hospital HM Nou Delfos

País	Ciudad
España	Barcelona

Dirección: Avinguda de Vallcarca, 151, 08023, Barcelona

Red de clínicas, hospitales y centros especializados privados distribuidos por toda la geografía española

**Capacitaciones prácticas relacionadas:**

- Medicina Estética
- Nutrición Clínica en Medicina



Enfermería

### Hospital HM Madrid

País: España  
Ciudad: Madrid

Dirección: Pl. del Conde del Valle de Súchil, 16, 28015, Madrid

Red de clínicas, hospitales y centros especializados privados distribuidos por toda la geografía española

**Capacitaciones prácticas relacionadas:**

- Análisis Clínicos
- Anestesiología y Reanimación



Enfermería

### Hospital HM Montepríncipe

País: España  
Ciudad: Madrid

Dirección: Av. de Montepríncipe, 25, 28660, Boadilla del Monte, Madrid

Red de clínicas, hospitales y centros especializados privados distribuidos por toda la geografía española

**Capacitaciones prácticas relacionadas:**

- Ortopedia Infantil
- Medicina Estética



Enfermería

### Hospital HM Torrelodones

País: España  
Ciudad: Madrid

Dirección: Av. Castillo Olivares, s/n, 28250, Torrelodones, Madrid

Red de clínicas, hospitales y centros especializados privados distribuidos por toda la geografía española

**Capacitaciones prácticas relacionadas:**

- Anestesiología y Reanimación
- Pediatría Hospitalaria



Enfermería

### Hospital HM Sanchinarro

País: España  
Ciudad: Madrid

Dirección: Calle de Oña, 10, 28050, Madrid

Red de clínicas, hospitales y centros especializados privados distribuidos por toda la geografía española

**Capacitaciones prácticas relacionadas:**

- Anestesiología y Reanimación
- Medicina del Sueño



Enfermería

### Hospital HM Puerta del Sur

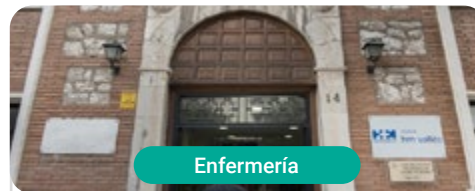
País: España  
Ciudad: Madrid

Dirección: Av. Carlos V, 70, 28938, Móstoles, Madrid

Red de clínicas, hospitales y centros especializados privados distribuidos por toda la geografía española

**Capacitaciones prácticas relacionadas:**

- Urgencias Pediátricas
- Oftalmología Clínica



Enfermería

### Hospital HM Vallés

País: España  
Ciudad: Madrid

Dirección: Calle Santiago, 14, 28801, Alcalá de Henares, Madrid

Red de clínicas, hospitales y centros especializados privados distribuidos por toda la geografía española

**Capacitaciones prácticas relacionadas:**

- Ginecología Oncológica
- Oftalmología Clínica



Enfermería

### Policlínico HM Cruz Verde

País: España  
Ciudad: Madrid

Dirección: Plaza de la Cruz Verde, 1-3, 28807, Alcalá de Henares, Madrid

Red de clínicas, hospitales y centros especializados privados distribuidos por toda la geografía española

**Capacitaciones prácticas relacionadas:**

- Podología Clínica Avanzada
- Técnicas Ópticas y Optometría Clínica





Enfermería

### Policlínico HM Distrito Telefónica

País	Ciudad
España	Madrid

Dirección: Ronda de la Comunicación,  
28050, Madrid

Red de clínicas, hospitales y centros  
especializados privados distribuidos por toda  
la geografía española

**Capacitaciones prácticas relacionadas:**  
-Tecnologías Ópticas y Optometría Clínica  
-Cirugía General y del Aparato Digestivo



Enfermería

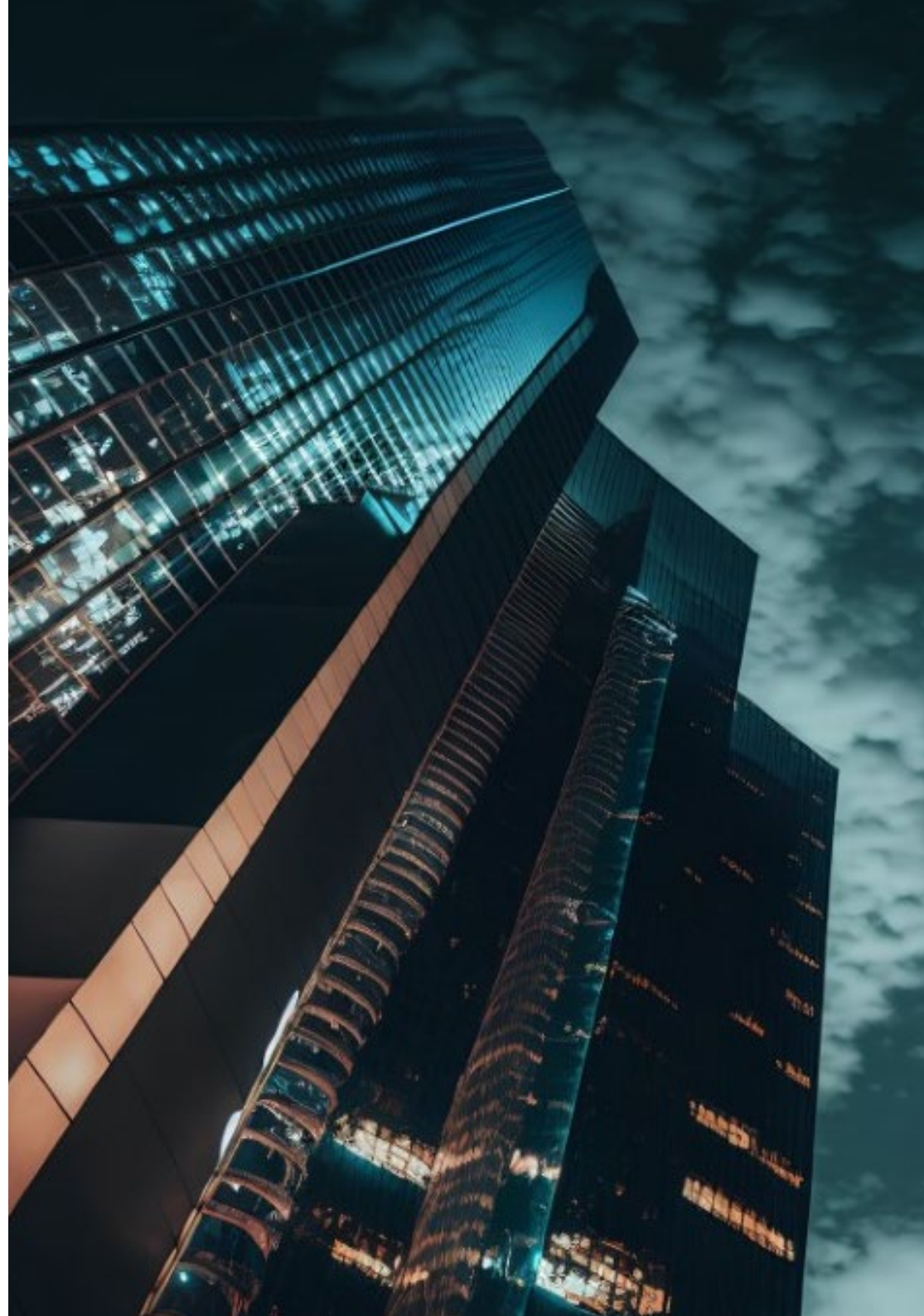
### Policlínico HM Gabinete Velázquez

País	Ciudad
España	Madrid

Dirección: C. de Jorge Juan, 19, 1º 28001,  
28001, Madrid

Red de clínicas, hospitales y centros  
especializados privados distribuidos por toda  
la geografía española

**Capacitaciones prácticas relacionadas:**  
-Nutrición Clínica en Medicina  
-Cirugía Plástica Estética





### Policlínico HM Sanchinarro

País	Ciudad
España	Madrid

Dirección: Av. de Manoteras, 10,  
28050, Madrid

Red de clínicas, hospitales y centros especializados privados distribuidos por toda la geografía española

**Capacitaciones prácticas relacionadas:**  
-Atención Ginecológica para Matronas  
-Enfermería en el Servicio de Aparato Digestivo



### Policlínico HM Imi Toledo

País	Ciudad
España	Toledo

Dirección: Av. de Irlanda, 21, 45005, Toledo

Red de clínicas, hospitales y centros especializados privados distribuidos por toda la geografía española

**Capacitaciones prácticas relacionadas:**  
-Electroterapia en Medicina Rehabilitadora  
-Trasplante Capilar



09

# Metodología

Este programa de capacitación ofrece una forma diferente de aprender. Nuestra metodología se desarrolla a través de un modo de aprendizaje de forma cíclica: ***el Relearning***.

Este sistema de enseñanza es utilizado, por ejemplo, en las facultades de medicina más prestigiosas del mundo y se ha considerado uno de los más eficaces por publicaciones de gran relevancia como el ***New England Journal of Medicine***.





“

*Descubre el Relearning, un sistema que abandona el aprendizaje lineal convencional para llevarte a través de sistemas cíclicos de enseñanza: una forma de aprender que ha demostrado su enorme eficacia, especialmente en las materias que requieren memorización”*

## En TECH Nursing School empleamos el Método del Caso

Ante una determinada situación concreta, ¿qué debería hacer un profesional? A lo largo del programa, los estudiantes se enfrentarán a múltiples casos clínicos simulados, basados en pacientes reales en los que deberán investigar, establecer hipótesis y, finalmente, resolver la situación. Existe abundante evidencia científica sobre la eficacia del método. Los enfermeros aprenden mejor, más rápido y de manera más sostenible en el tiempo.

*Con TECH los enfermeros experimentan una forma de aprender que está moviendo los cimientos de las universidades tradicionales de todo el mundo.*



Según el Dr. Gérvas, el caso clínico es la presentación comentada de un paciente, o grupo de pacientes, que se convierte en «caso», en un ejemplo o modelo que ilustra algún componente clínico peculiar, bien por su poder docente, bien por su singularidad o rareza. Es esencial que el caso se apoye en la vida profesional actual, intentando recrear los condicionantes reales en la práctica profesional de la enfermería.

“

*¿Sabías que este método fue desarrollado en 1912, en Harvard, para los estudiantes de Derecho? El método del caso consistía en presentarles situaciones complejas reales para que tomaran decisiones y justificasen cómo resolverlas. En 1924 se estableció como método estándar de enseñanza en Harvard”*

#### La eficacia del método se justifica con cuatro logros fundamentales:

1. Los enfermeros que siguen este método no solo consiguen la asimilación de conceptos, sino un desarrollo de su capacidad mental, mediante ejercicios de evaluación de situaciones reales y aplicación de conocimientos.
2. El aprendizaje se concreta de una manera sólida en capacidades prácticas que permiten al profesional de la enfermería una mejor integración del conocimiento en el ámbito hospitalario o de atención primaria.
3. Se consigue una asimilación más sencilla y eficiente de las ideas y conceptos, gracias al planteamiento de situaciones que han surgido de la realidad.
4. La sensación de eficiencia del esfuerzo invertido se convierte en un estímulo muy importante para el alumnado, que se traduce en un interés mayor en los aprendizajes y un incremento del tiempo dedicado a trabajar en el curso.





## Relearning Methodology

TECH aúna de forma eficaz la metodología del Estudio de Caso con un sistema de aprendizaje 100% online basado en la reiteración, que combina 8 elementos didácticos diferentes en cada lección.

Potenciamos el Estudio de Caso con el mejor método de enseñanza 100% online: el Relearning.



*El enfermero(a) aprenderá mediante casos reales y resolución de situaciones complejas en entornos simulados de aprendizaje. Estos simulacros están desarrollados a partir de software de última generación que permiten facilitar el aprendizaje inmersivo.*

Situado a la vanguardia pedagógica mundial, el método Relearning ha conseguido mejorar los niveles de satisfacción global de los profesionales que finalizan sus estudios, con respecto a los indicadores de calidad de la mejor universidad online en habla hispana (Universidad de Columbia).

Con esta metodología se han capacitado más de 175.000 enfermeros con un éxito sin precedentes en todas las especialidades con independencia de la carga práctica.

Nuestra metodología pedagógica está desarrollada en un entorno de máxima exigencia, con un alumnado universitario de un perfil socioeconómico alto y una media de edad de 43,5 años.

*El Relearning te permitirá aprender con menos esfuerzo y más rendimiento, implicándote más en tu especialización, desarrollando el espíritu crítico, la defensa de argumentos y el contraste de opiniones: una ecuación directa al éxito.*

En nuestro programa, el aprendizaje no es un proceso lineal, sino que sucede en espiral (aprender, desaprender, olvidar y reaprender). Por eso, se combinan cada uno de estos elementos de forma concéntrica.

La puntuación global que obtiene el sistema de aprendizaje de TECH es de 8.01, con arreglo a los más altos estándares internacionales.



Este programa ofrece los mejores materiales educativos, preparados a conciencia para los profesionales:



#### Material de estudio

Todos los contenidos didácticos son creados por los especialistas que van a impartir el programa universitario, específicamente para él, de manera que el desarrollo didáctico sea realmente específico y concreto.

Estos contenidos son aplicados después al formato audiovisual, para crear el método de trabajo online de TECH. Todo ello, con las técnicas más novedosas que ofrecen piezas de gran calidad en todos y cada uno los materiales que se ponen a disposición del alumno.



#### Técnicas y procedimientos de enfermería en vídeo

TECH acerca al alumno las técnicas más novedosas, los últimos avances educativos y al primer plano de la actualidad en técnicas de enfermería. Todo esto, en primera persona, con el máximo rigor, explicado y detallado para contribuir a la asimilación y comprensión del estudiante. Y lo mejor de todo, puedes verlos las veces que quieras.



#### Resúmenes interactivos

El equipo de TECH presenta los contenidos de manera atractiva y dinámica en píldoras multimedia que incluyen audios, vídeos, imágenes, esquemas y mapas conceptuales con el fin de afianzar el conocimiento.

Este exclusivo sistema educativo para la presentación de contenidos multimedia fue premiado por Microsoft como "Caso de éxito en Europa".



#### Lecturas complementarias

Artículos recientes, documentos de consenso y guías internacionales, entre otros. En la biblioteca virtual de TECH el estudiante tendrá acceso a todo lo que necesita para completar su capacitación.







#### Análisis de casos elaborados y guiados por expertos

El aprendizaje eficaz tiene, necesariamente, que ser contextual. Por eso, TECH presenta los desarrollos de casos reales en los que el experto guiará al alumno a través del desarrollo de la atención y la resolución de las diferentes situaciones: una manera clara y directa de conseguir el grado de comprensión más elevado.



#### Testing & Retesting

Se evalúan y reevalúan periódicamente los conocimientos del alumno a lo largo del programa, mediante actividades y ejercicios evaluativos y autoevaluativos: para que, de esta manera, el estudiante compruebe cómo va consiguiendo sus metas.



#### Clases magistrales

Existe evidencia científica sobre la utilidad de la observación de terceros expertos. El denominado Learning from an Expert afianza el conocimiento y el recuerdo, y genera seguridad en las futuras decisiones difíciles.



#### Guías rápidas de actuación

TECH ofrece los contenidos más relevantes del curso en forma de fichas o guías rápidas de actuación. Una manera sintética, práctica y eficaz de ayudar al estudiante a progresar en su aprendizaje.



# 10 Titulación

El Título de Máster Semipresencial en Enfermería en el Servicio de Aparato Digestivo garantiza, además de la capacitación más rigurosa y actualizada, el acceso a un título de Máster Semipresencial expedido por TECH Universidad Tecnológica.



“

*Supera con éxito este programa y recibe tu titulación universitaria sin desplazamientos ni farragosos trámites”*



Este **Título de Máster Semipresencial en Enfermería en el Servicio de Aparato Digestivo** contiene el programa más completo y actualizado del panorama profesional y académico.

Tras la superación de las pruebas por parte del alumno, este recibirá por correo postal, con acuse de recibo, el correspondiente Certificado de Máster Semipresencial expedido por TECH.

Además del Diploma, podrá obtener un certificado, así como el certificado del contenido del programa. Para ello, deberá ponerse en contacto con su asesor académico, que le brindara toda la información necesaria.

Título: **Máster Semipresencial en Enfermería en el Servicio de Aparato Digestivo**

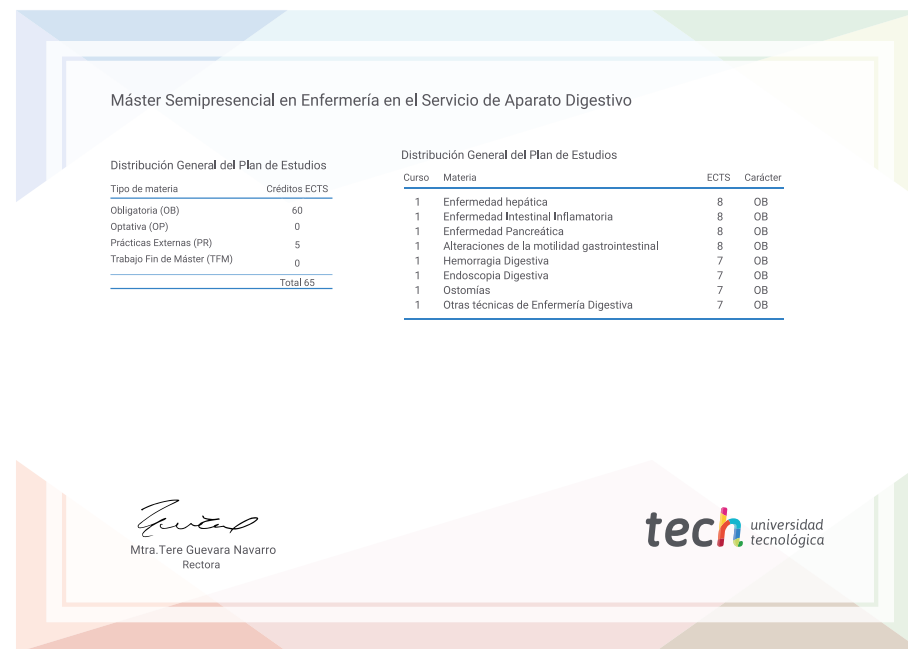
Modalidad: **Semipresencial (Online + Prácticas Clínicas)**

Duración: **12 meses**

Titulación: **TECH Universidad Tecnológica**

Reconocimiento: **60 + 5 créditos ECTS**

Horas lectivas: **1.620 h.**



\*Apostilla de La Haya. En caso de que el alumno solicite que su título en papel recabe la Apostilla de La Haya, TECH EDUCATION realizará las gestiones oportunas para su obtención, con un coste adicional.



**Máster Semipresencial**  
Enfermería en el Servicio  
de Aparato Digestivo

Modalidad: Semipresencial (Online + Prácticas Clínicas)

Duración: 12 meses

Titulación: TECH Universidad Tecnológica

60 + 5 créditos ECTS

Horas lectivas: 1.620 h.

# Máster Semipresencial

## Enfermería en el Servicio de Aparato Digestivo

