

# Máster Semipresencial

## Enfermería de Quirófano Avanzada





**tech** universidad  
tecnológica

## Máster Semipresencial

### Enfermería de Quirófano Avanzada

Modalidad: Semipresencial (Online + Prácticas Clínicas)

Duración: 12 meses

Titulación: TECH Universidad Tecnológica

Horas lectivas: 1.620 h.

Acceso web: [www.techtitute.com/enfermeria/master-semipresencial/master-semipresencial-enfermeria-quirofano-avanzada](http://www.techtitute.com/enfermeria/master-semipresencial/master-semipresencial-enfermeria-quirofano-avanzada)

# Índice

01

Presentación

---

*pág. 4*

02

¿Por qué cursar este  
Máster Semipresencial?

---

*pág. 8*

03

Objetivos

---

*pág. 12*

04

Competencias

---

*pág. 20*

05

Dirección del curso

---

*pág. 24*

06

Planificación  
de la enseñanza

---

*pág. 32*

07

Prácticas Clínicas

---

*pág. 38*

08

¿Dónde puedo hacer  
las Prácticas Clínicas?

---

*pág. 44*

09

Metodología

---

*pág. 52*

10

Titulación

---

*pág. 60*

# 01

# Presentación

Debido a los avances científicos y tecnológicos, los entornos quirúrgicos son cada vez más exigentes y están sometidos a constantes modificaciones para alcanzar la eficiencia en las operaciones. En esta línea, los enfermeros que desempeñan su actividad en este campo deben actualizar continuamente sus conocimientos y sus aptitudes para afrontar los novedosos retos presentes en el ámbito quirúrgico. Por ello, TECH ha creado esta titulación, que permitirá al profesional, durante la fase teórica 100% online, conocer los novedosos procedimientos en neurocirugía o cirugía cardíaca. Asimismo, dichos conocimientos los llevará a la práctica durante una estancia presencial de 3 semanas en un prestigioso hospital donde, rodeado de los mejores expertos, adquirirá actualizadas competencias aplicables en su sector.





“

*No pierdas esta gran oportunidad y actualiza tus conocimientos para ofrecer el mejor trato a tus pacientes en las intervenciones quirúrgicas y convertirte en un enfermero de prestigio”*

La enfermería en el área quirúrgica requiere que los profesionales estén preparados para asumir los variados retos diarios que se presentan en la profesión. Desde la ayuda a los anestesiólogos hasta el trabajo postoperatorio con los pacientes, el enfermero debe estar capacitado para acometer con éxito estas tareas, aplicando para ello las herramientas y las técnicas más vanguardistas.

Conscientes de ello, y entendiendo la perspectiva de esta profesión, TECH presenta este Máster Semipresencial en Enfermería de Quirófano Avanzada, que tiene como objetivo cubrir ese espacio de actualización que demandan los profesionales interesados en esta área de una forma teórico-práctica, buscando la utilidad en la praxis clínica habitual. Durante estos 12 meses de aprendizaje teórico, el enfermero conocerá las técnicas más actualizadas en cirugía ortopédica y traumatológica o identificará las novedades farmacológicas que favorecen la recuperación de los pacientes en los procesos postoperatorios. De igual forma, asimilará habilidades comunicativas para tratar con los familiares y con el propio paciente tanto antes como después de la operación.

Además, el profesional dominará el procedimiento concreto, las técnicas específicas y el material quirúrgico exclusivo para cada tipo de intervención particular. Todas ellas tienen en común una serie de pasos y normas que los miembros del equipo sanitario deben conocer al detalle prevenir los riesgos más habituales en el desarrollo de la actividad.

El carácter 100% online que posee la fase teórica de este Máster Semipresencial permitirá al alumno compatibilizar a la perfección su aprendizaje con sus quehaceres y con su vida personal, otorgándole la posibilidad de adaptar sus horarios de estudio a sus necesidades. Asimismo, una vez superado con éxito este periodo, el enfermero dispondrá de una excelente experiencia de 3 semanas en un centro hospitalario de prestigio. Integrado en un equipo de trabajo conformado por los mejores expertos en el ámbito quirúrgico, llevará a la práctica los conocimientos adquiridos e incrementará sus competencias profesionales.

Este **Máster Semipresencial en Enfermería de Quirófano Avanzada** contiene el programa científico más completo y actualizado del mercado. Sus características más destacadas son:

- ♦ Desarrollo de más de 100 casos clínicos presentados por profesionales de enfermería quirúrgica
- ♦ Sus contenidos gráficos, esquemáticos y eminentemente prácticos con los que están concebidos, recogen una información científica y asistencial sobre aquellas disciplinas médicas indispensables para el ejercicio profesional
- ♦ Dominio de la cirugía ortopédica y traumatológica desde el punto de vista de la enfermería
- ♦ Manejo de las particularidades quirúrgicas de las intervenciones de otorrinolaringología
- ♦ Actualizados procedimientos de enfermería requeridos para realizar numerosas operaciones cardíacas
- ♦ Todo esto se complementará con lecciones teóricas, preguntas al experto, foros de discusión de temas controvertidos y trabajos de reflexión individual
- ♦ Disponibilidad de los contenidos desde cualquier dispositivo fijo o portátil con conexión a internet
- ♦ Además, podrás realizar una estancia de prácticas clínicas en uno de los mejores centros hospitalarios



*Al finalizar este Máster Semipresencial, cursarás una estancia intensiva de 3 semanas que te permitirá adquirir todo el conocimiento requerido para crecer personal y profesionalmente en el campo de la Enfermería de Quirófano Avanzada”*

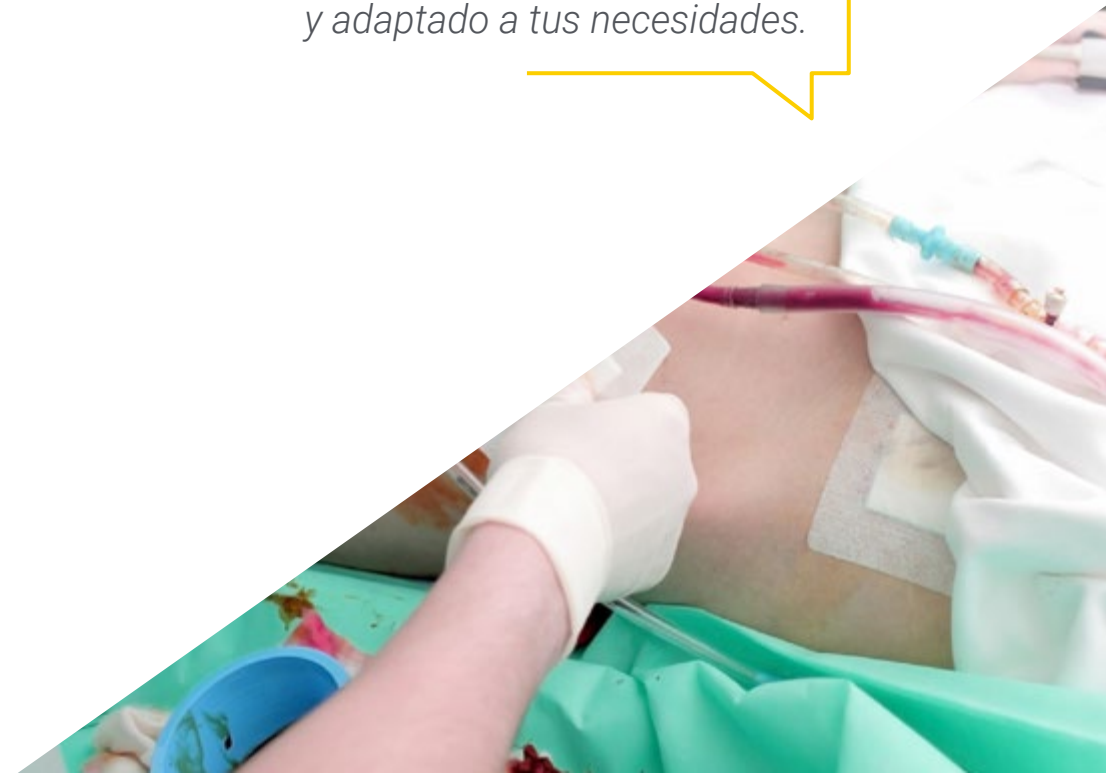
“ *No pierdas esta gran oportunidad y añade a tu estudio online la realización de prácticas clínicas en una unidad quirúrgica con los más altos estándares de calidad y nivel tecnológico en un centro hospitalario de élite*”

En esta propuesta de Máster, de carácter profesionalizante y modalidad semipresencial, el programa está dirigido a la actualización de profesionales de la enfermería que desarrollan sus funciones en el ámbito quirúrgico, y que requieren un alto nivel de cualificación. Los contenidos están basados en la última evidencia científica, y orientados de manera didáctica para integrar el saber teórico en la práctica enfermera, y los elementos teórico-prácticos facilitarán la actualización del conocimiento y permitirán la toma de decisiones en el manejo del paciente.

Gracias a su contenido multimedia elaborado con la última tecnología educativa, permitirán al profesional de enfermería un aprendizaje situado y contextual, es decir, un entorno simulado que proporcionará un aprendizaje inmersivo programado para entrenarse ante situaciones reales. El diseño de este programa está basado en el Aprendizaje Basado en Problemas, mediante el cual deberá tratar de resolver las distintas situaciones de práctica profesional que se le planteen a lo largo del mismo. Para ello, contará con la ayuda de un novedoso sistema de vídeo interactivo realizado por reconocidos expertos.

*Este Máster Semiprofesional permite al alumno ejercitarse en entornos simulados, que proporcionan un aprendizaje inmersivo programado para entrenarse ante situaciones reales.*

*Actualiza tus conocimientos a través del Máster Semipresencial en Enfermería de Quirófano Avanzada, de un modo práctico y adaptado a tus necesidades.*



02

# ¿Por qué cursar este Máster Semipresencial?

En el ámbito de la enfermería quirúrgica, tan relevante es dominar todos los conocimientos teóricos más actualizados como saber trasladarlos adecuadamente en el entorno de trabajo real. Por ello, TECH ha creado esta titulación, que permitirá al alumno combinar la actualización en los procedimientos empleados en áreas como la cirugía cardíaca y general con una estancia práctica de 3 semanas en un centro hospitalario de prestigio, acompañado de los mejores profesionales en Enfermería de Quirófano Avanzada. Gracias a esto, el enfermero asimilará numerosas competencias aplicables en su rutina de trabajo.







“

*TECH es la única universidad que te ofrece la posibilidad de combinar un excelente aprendizaje teórico en enfermería quirúrgica con una fase práctica en un hospital de prestigio para alcanzar actualizadas y útiles competencias en este campo”*

### 1. Actualizarse a partir de la última tecnología disponible

El área de la Enfermería de Quirófano Avanzada se ha revolucionado en los últimos tiempos gracias al surgimiento de novedosa instrumentación quirúrgica o de actualizados protocolos preoperatorios y postoperatorios. Dada esta situación, con el objetivo de que el enfermero domine todos estos avances en un entorno hospitalario de primer nivel, TECH ha creado este programa.

### 2. Profundizar a partir de la experiencia de los mejores especialistas

Esta titulación es impartida por profesionales que trabajan activamente en el ámbito de la enfermería quirúrgica, por lo que los conocimientos que le ofrecerán al alumno serán aplicables en su metodología de trabajo. Además, en su fase práctica, estará acompañado en todo momento por un gran equipo de profesionales junto a los que accederá a pacientes reales y dominará las técnicas más actualizadas en Enfermería de Quirófano Avanzada.

### 3. Adentrarse en entornos clínicos de primera

TECH selecciona minuciosamente todos los centros disponibles para la realización de la estancia práctica. Gracias a ello, el experto tendrá garantizado el acceso a un entorno hospitalario de prestigio en el área de la Enfermería de Quirófano Avanzada. De esta manera, podrá comprobar el día a día de un área de trabajo exigente, rigurosa y exhaustiva, aplicando siempre las últimas tesis y postulados científicos en su metodología de trabajo.



#### 4. Combinar la mejor teoría con la práctica más avanzada

El mercado académico dispone de un extenso número de programas pedagógicos que otorgan contenidos con escasa aplicabilidad en el entorno de trabajo. Ante este panorama, TECH ha creado un modelo de aprendizaje que permite combinar una excelente enseñanza teórica con una estancia práctica en un centro hospitalario de prestigio, con el fin de impulsar la asimilación de competencias con utilidad real.

#### 5. Expandir las fronteras del conocimiento

TECH ofrece las posibilidades de realizar las prácticas de este Máster Semiprofesional en centros de envergadura internacional. De esta forma, el especialista podrá expandir sus fronteras y ponerse al día con los mejores profesionales, que ejercen en hospitales de primera categoría y en diferentes continentes. Una oportunidad única que solo TECH podría ofrecer a sus alumnos.

“

*Tendrás una inmersión práctica total en el centro que tú mismo elijas”*

# 03

## Objetivos

Esta titulación permitirá al alumno adquirir las competencias requeridas para actualizarse en la profesión tras ahondar en los aspectos clave en Enfermería de Quirófano Avanzada. Así, el enfermero adquirirá las novedosas técnicas y los procedimientos más avanzados en este campo para favorecer su crecimiento en el mismo y adaptarse a sus requerimientos actuales.





“

*Este programa te da la oportunidad de actualizar tus conocimientos en escenario real, con el máximo rigor científico de una institución de vanguardia tecnológica”*

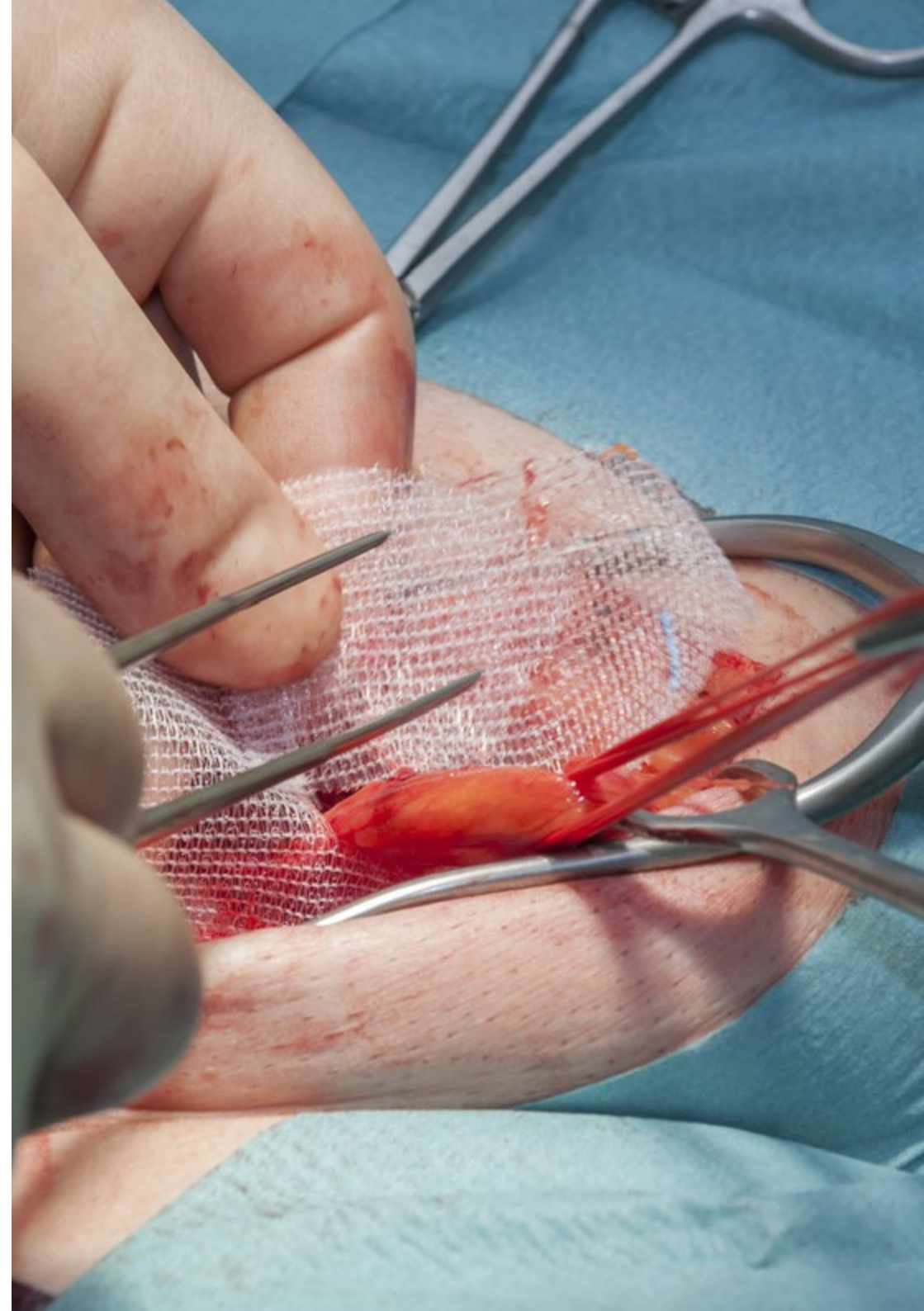


## Objetivo general

- El objetivo general que tiene el Máster Semipresencial en Enfermería de Quirófano Avanzada es el de lograr que el profesional actualice los procedimientos en este campo de un modo exclusivamente práctico, mediante una formación teórica de primer nivel y una estancia hospitalaria diseñada con rigor clínico y académico, de la mano de reconocidos profesionales en un centro hospitalario de máxima calidad científica y de innovación tecnológica

“

*Esta titulación generará una sensación de seguridad en el desempeño de la praxis enfermera, que te ayudará a crecer personal y profesionalmente”*





## Objetivos específicos

---

### Módulo 1. Proceso quirúrgico perioperatorio

- ♦ Explicar y definir el proceso quirúrgico perioperatorio, y las tres etapas que lo componen
- ♦ Definir las competencias y habilidades del profesional de enfermería quirúrgico, interiorizando cuales deben ser sus cualidades y aptitudes
- ♦ Identificar las distintas áreas en las que tiene lugar el proceso quirúrgico, y su interrelación con otros servicios de soporte
- ♦ Ser consciente de la importancia de la información recíproca entre paciente/familia y profesional de enfermería durante todo el proceso quirúrgico
- ♦ Controlar o minimizar el nivel de ansiedad del paciente, propio en estas situaciones, así como el dolor si estuviera presente
- ♦ Adquirir el conocimiento necesario para llevar a cabo todas las intervenciones de enfermería, en función del momento quirúrgico
- ♦ Aprender cómo se realiza una buena acogida del paciente/familia, ya sea en la sala de encamación, en el quirófano o en reanimación
- ♦ Aprender las técnicas anestésicas más empleadas en la medicina perioperatoria, indicaciones y complicaciones
- ♦ Enumerar los fármacos de uso frecuente en el procedimiento anestésico, su mecanismo de acción y efectos secundarios, sabiendo cómo actuar según el fármaco administrado
- ♦ Aprender perfectamente cuáles son las diferentes funciones dentro del quirófano del circulante y del instrumentista
- ♦ Estar preparado para colaborar con el resto del equipo quirúrgico, en el correcto manejo de potenciales complicaciones
- ♦ Aprender a colaborar con el resto del equipo en los traslados y colocación del paciente, velando por su confort y seguridad en todo momento

- ♦ Comunicar la información necesaria sobre el paciente al profesional de enfermería que va a asumir su posterior cuidado
- ♦ Preparar al paciente para ser dado de alta cuando los cuidados que requiera puedan ser realizados fuera del hospital
- ♦ Adquirir los conocimientos necesarios en cada cirugía acerca de la anatomía de la zona a intervenir, el aparataje, material fungible e instrumental necesario y, la anestesia y colocación requerida
- ♦ Describir la formación específica del profesional de enfermería en las distintas especialidades quirúrgicas

### Módulo 2. Cirugía plástica

- ♦ Dominar la microcirugía en las intervenciones de colgajos libres y en reimplantes
- ♦ Conocer la reconstrucción mamaria con prótesis, el alumno será capaz de explicar el adecuado manejo de los distintos tipos de implantes mamarios
- ♦ Explicar las técnicas de reducción mamaria, controlando el peso del tejido extraído en la intervención
- ♦ Dominar las distintas técnicas de lipofilling requeridas en cada caso
- ♦ Aplicar conocimientos de osteosíntesis para las intervenciones de reimplantes de extremidades
- ♦ Explicar las intervenciones de pacientes quemados y poner en práctica las técnicas específicas de desbridamiento y de los injertos (ya sean de piel o sintéticos)
- ♦ Evaluar el estado psicológico de los pacientes con trastorno de identidad de género y de pacientes quemados y, aprender herramientas para aliviar el estrés quirúrgico

### Módulo 3. Cirugía ortopédica y traumatológica

- ♦ Explicar el adecuado manejo y colocación de los diferentes aparatos, instrumental básico y específico y describir la técnica quirúrgica en la artroscopia
- ♦ Identificar las artroplastias cementadas de las no cementadas y describir el número de componentes de cada tipo de prótesis, así como la técnica quirúrgica a seguir en estos casos
- ♦ Integrar conocimientos de osteosíntesis para las intervenciones de fracturas y corrección de deformidades
- ♦ Aplicar medidas para reducir el riesgo de sangrado y el riesgo de fractura periprotésica en las intervenciones de recambio de artroplastia
- ♦ Explicar el procedimiento de cementación quirúrgica y el rol de la enfermera durante el mismo
- ♦ Manejar adecuadamente los sistemas de lavado y colocación de espaciadores en casos de infección
- ♦ Valorar la importancia de verificación de stock de implantes antes de la cirugía
- ♦ Explicar la importancia del proceso de donación ósea a banco de huesos y de la recepción de dichas donaciones en pacientes intervenidos que lo requieran
- ♦ Valorar el estado psicológico de los pacientes y desarrollar herramientas de relación de ayuda para aliviar el estrés que conlleva el proceso quirúrgico}

### Módulo 4. Neurocirugía

- ♦ Identificar los hospitales que disponen de un servicio de neurocirugía
- ♦ Enumerar las unidades colaboradoras con el servicio de neurocirugía
- ♦ Explicar los protocolos habituales en cada departamento
- ♦ Proporcionar el material necesario para cada intervención quirúrgica
- ♦ Resumir la anatomofisiología neurológica
- ♦ Justificar la necesidad de ciertos tipos de medicamentos en el interior de un quirófano de neurocirugía

- ♦ Identificar las patologías susceptibles de ser tratadas en el quirófano de neurocirugía
- ♦ Diferenciar entre patologías programadas y urgentes
- ♦ Determinar los recursos humanos y materiales necesarios para asistir cada cirugía
- ♦ Definir la posición quirúrgica de cada intervención
- ♦ Relatar la técnica quirúrgica de cada intervención
- ♦ Generar el documento de cuidados de enfermería intraoperatorio y preparar al paciente para su ingreso en planta
- ♦ Elaborar un plan de cuidados mediante la nomenclatura NANDA-NIC-NOC intraoperatorio

### Módulo 5. Cirugía cardíaca

- ♦ Adquirir las habilidades necesarias para manejar los implantes de válvulas cardíacas (ya sean mecánicas, biológicas o anillos)
- ♦ Explicar el rol de enfermería en microcirugía para la realización de bypass aorto-coronario y el manejo de los injertos vasculares autólogos que se precisan para esta cirugía
- ♦ Diferenciar los distintos tipos de implantes que se pueden usar en las intervenciones que se realizan en la aorta, así como los cuidados que precisan
- ♦ Dominar los procedimientos de intervención en la urgencia donde la vida del paciente está muy comprometida ser capaz de actuar con templanza y control, disponiendo de antemano de todo el material necesario para estos casos
- ♦ Dominar los procedimientos de resección quirúrgica total o parcial del pericardio, incluyendo la técnica de colocación de drenajes torácicos
- ♦ Controlar el uso de cables y generadores utilizados en la implantación/extracción de marcapasos o DAI
- ♦ Explicar el manejo intra y postoperatorio de los monitores, aparatos y sistemas del balón de contrapulsación y de la asistencia ventricular
- ♦ Describir cuáles son las competencias de la enfermera perfusionista, y adquirir unas nociones básicas sobre la función de la máquina de circulación extracorpórea, imprescindible en la mayoría de las intervenciones del corazón



- ♦ Explicar el proceso quirúrgico las cirugías coronarias y valvulares, así como de implante de Marcapasos y/o Desfibrilador Automático Implantable y otras cirugías (por ejemplo, reintervenciones a corto, medio y largo plazo), así como la técnica quirúrgica a seguir

### **Módulo 6. Cirugía general**

- ♦ Enumerar las unidades colaboradoras con el servicio de cirugía torácica
- ♦ Explicar los protocolos habituales en cada departamento
- ♦ Proporcionar el material necesario para cada intervención quirúrgica
- ♦ Resumir la anatomofisiología del aparato respiratorio
- ♦ Justificar la necesidad de ciertos tipos de medicamentos en el interior de un quirófano de cirugía torácica
- ♦ Identificar las patologías susceptibles de ser tratadas en el quirófano de cirugía torácica
- ♦ Diferenciar entre patologías programadas y urgentes
- ♦ Explicar el adecuado manejo y colocación de los diferentes aparatajes, instrumental básico y específico y, describir las técnicas quirúrgicas
- ♦ Identificar las pleurodesis químicas de las mecánicas, así como la técnica quirúrgica a seguir
- ♦ Valorar el estado psicológico de los pacientes y desarrollar herramientas de relación de ayuda para aliviar el estrés que conlleva el proceso quirúrgico
- ♦ Identificar los hospitales que disponen de un servicio de cirugía torácica
- ♦ Determinar los recursos humanos y materiales necesarios para asistir cada cirugía
- ♦ Definir la posición quirúrgica de cada intervención
- ♦ Integrar conocimientos anatómicos para describir la técnica quirúrgica de cada intervención
- ♦ Generar el documento de cuidados de enfermería intraoperatorio y preparar al paciente para su ingreso en planta
- ♦ Elaborar un plan de cuidados mediante la nomenclatura NANDA-NIC-NOC intraoperatorio

### **Módulo 7. Oftalmología**

- ♦ Diferenciar los tipos de anestesia específica para oftalmología: intracamerular, tópica, y retrobulbar según la indicación de cada cirugía
- ♦ Actualizar el manejo de los aparatos de facoemulsificación y vitrectomía y la preparación de los kits de material fungible y sueroterapia de irrigación requeridas para cada tipo de cirugía, en cirugías de cataratas y vitrectomías
- ♦ Identificar los tipos de lentes oculares que existen, indicados para cada paciente según la patología que presente
- ♦ Determinar el uso y preparación de casco binocular, balón de Honan y manómetro, gases intraoculares, así como de los aparatos eléctricos y mecánicos como son el láser, diatermia, generador de frío y motor para garantizar condiciones óptimas de las cirugías en las que sean requeridos
- ♦ Preparar el microscopio y conocer su funcionamiento en cada tipo de cirugía
- ♦ Explicar las técnicas de endoscopia nasal, de la preparación de taponamiento nasal u oclusión ocular en caso de hemorragia en las cirugías de dacriocistorrinostomía
- ♦ Conocer las indicaciones de los fármacos indicados, así como de preparar el material e instrumental requerido para poder llevarlas a cabo en las inyecciones intravítreas
- ♦ Identificar los fármacos de aplicación más frecuente durante las intervenciones quirúrgicas de oftalmología
- ♦ Dominar la realización del apósito de oclusión ocular

### **Módulo 8. Cirugía ginecológica y obstétrica**

- ♦ Adquirir los conocimientos necesarios para llevar a cabo una cirugía laparoscópica en ginecología, y aprender las particularidades de las intervenciones realizadas por esta técnica
- ♦ Actualizar los procedimientos de manejo de las muestras/piezas extraídas para su posterior análisis en anatomía patológica
- ♦ Valorar la importancia de la actuación con celeridad ante el embarazo ectópico y la intervención de urgencia vital

- ♦ Controlar el instrumental y material que está en contacto con el tumor, para no diseminarlo por las zonas adyacentes en las intervenciones realizadas por laparotomía
- ♦ Tener especial cuidado en las cirugías por vía vaginal del contaje de gases, y control de las mallas implantadas en la reparación del suelo pélvico
- ♦ Conocer las particularidades de las distintas cirugías de mama, especialmente el manejo de implantes en la reconstrucción mamaria, y el control de la biopsia del ganglio centinela
- ♦ Saber colaborar con el resto del equipo tanto en la cesárea programada como en la de urgencia, adquiriendo para ello las habilidades necesarias

### **Módulo 9. Cirugía vascular**

- ♦ Describir el manejo de los diferentes sistemas de sutura mecánica para realización de anastomosis
- ♦ Distinguir el material e instrumental para organizar la preparación de cirugías por laparoscopia o por cirugía abierta
- ♦ Reaccionar en situaciones de cambio de plan quirúrgico (cirugía laparoscópica a cirugía abierta) si existen complicaciones potenciales
- ♦ Explicar el funcionamiento de los diferentes tipos de pinzas de sellado y corte de vasos requeridos para las diferentes cirugías, ya sean abiertas o por laparoscopia
- ♦ Explicar la colocación y manejo de aparataje e instrumental (insuflador de gas, cámara, fuente de luz fría, pantallas...) en cirugías realizadas por laparoscopia
- ♦ Identificar los distintos tipos de mallas para reparación de hernias
- ♦ Abordar el manejo del sistema THD para hemorroides
- ♦ Describir el empleo de las técnicas de radiofrecuencia para eliminar tumores de tamaño pequeño
- ♦ Describir el manejo de la sonda que indica la radioactividad en cirugías de biopsia de ganglio centinela

- ♦ En situaciones de urgencia, preparar el material e instrumental de hemostasia (diferentes hemostáticos, clanes...) anteponiéndose a la posibilidad de encontrarse diferentes tipos de sangrado
- ♦ Identificar en cirugías de larga duración el riesgo de trombosis venosa profunda y será capaz de saber colocar medias compresivas neumáticas al paciente

### **Módulo 10. Urología**

- ♦ Preparar y colaborar en cualquiera de las cirugías que se llevan a cabo vía transuretral, sea diagnóstica, curativa o de colocación/extracción de catéteres
- ♦ Describir la cirugía laparoscópica en urología, y aprender las particularidades de las intervenciones realizadas por esta técnica
- ♦ Prever y controlar las potenciales complicaciones en la nefrectomía (como la lesión de algún órgano digestivo o vaso sanguíneo principal)
- ♦ Aprender a colaborar con el resto del equipo en la implantación de un riñón
- ♦ Dominar la técnica del procedimiento de la nefrostomía, así como su posterior cuidado y mantenimiento

### **Módulo 11. Maxilofacial**

- ♦ Explicar el adecuado manejo y colocación de los diferentes aparatajes, instrumental básico y específico, y conocer la técnica quirúrgica, en artroscopias de la articulación temporomandibular
- ♦ Integrar conocimientos de osteosíntesis y osteotomías para instrumentar según la técnica quirúrgica del material que se decida implantar (mini placas, microplacas, mallas simples o preformadas, tornillos autorroscantes y/o autoperforantes), en las intervenciones de fracturas faciales y maxilares, y en cirugía ortognática
- ♦ Actualizar los procedimientos de microcirugía en las intervenciones de reconstrucción maxilofacial con colgajos libres
- ♦ Dominar las técnicas de lipofilling de Coleman y de PRP (plasma rico en plaquetas) para reparación de defectos faciales requeridas en cada caso

- ♦ Conocer los diferentes tipos de cánulas de traqueostomías de distintos calibres y adquirir la destreza necesaria para cooperar en las intervenciones de traqueostomías, siendo ésta una cirugía complicada que compromete muchas estructuras anatómicas
- ♦ En las cirugías de lesiones faciales, parótida y lengua, sabrá tramitar las muestras intraoperatorias para analizar en anatomía patológica muy frecuentes en la mayoría estas intervenciones
- ♦ Identificar las diferentes modalidades de injertos de cartílago y de cobertura de piel, para poder cooperar en los procedimientos de rinoplastia

### **Módulo 12. Otorrinolaringología**

- ♦ Tramitar las muestras intraoperatorias, muy frecuentes en la mayoría en las cirugías de cuello
- ♦ Cooperar en la laringectomía y posterior traqueotomía, siendo ésta una cirugía complicada que compromete muchas estructuras anatómicas
- ♦ Identificar los distintos tipos de cánulas de traqueotomía y aprender a prepararlas antes de su colocación
- ♦ Participar en cualquiera de las intervenciones que afectan a las cuerdas vocales y ayudará al paciente con apoyo psicológico pues en el postquirúrgico el habla está comprometida
- ♦ Aprender la importancia del control de sangrado en las cirugías de la faringe
- ♦ Controlar todo el material y aparatos necesarios para llevar a cabo la cirugía endoscópica nasosinusal (CENS), abordaje quirúrgico mínimamente invasivo, así como el resto de cirugías nasales
- ♦ Dominar el instrumental tan específico empleado en las intervenciones de oído, los implantes, y el uso del microscopio

### **Módulo 13. Cirugía torácica**

- ♦ Enumerar las unidades colaboradoras con el servicio de cirugía torácica
- ♦ Explicar los protocolos habituales en cada departamento
- ♦ Proporcionar el material necesario para cada intervención quirúrgica

- ♦ Resumir la anatomofisiología del aparato respiratorio
- ♦ Justificar la necesidad de ciertos tipos de medicamentos en el interior de un quirófano de cirugía torácica
- ♦ Identificar las patologías susceptibles de ser tratadas en el quirófano de cirugía torácica
- ♦ Diferenciar entre patologías programadas y urgentes
- ♦ Explicar el adecuado manejo y colocación de los diferentes aparatajes, instrumental básico y específico y, describir las técnicas quirúrgicas
- ♦ Identificar las pleurodesis químicas de las mecánicas, así como la técnica quirúrgica a seguir
- ♦ Valorar el estado psicológico de los pacientes y desarrollar herramientas de relación de ayuda para aliviar el estrés que conlleva el proceso quirúrgico
- ♦ Identificar los hospitales que disponen de un servicio de cirugía torácica
- ♦ Determinar los recursos humanos y materiales necesarios para asistir cada cirugía
- ♦ Definir la posición quirúrgica de cada intervención
- ♦ Integrar conocimientos anatómicos para describir la técnica quirúrgica de cada intervención
- ♦ Generar el documento de cuidados de enfermería intraoperatorio y preparar al paciente para su ingreso en planta
- ♦ Elaborar un plan de cuidados mediante la nomenclatura NANDA-NIC-NOC intraoperatorio

# 04

# Competencias

Después de superar las evaluaciones del Máster Semipresencial en Enfermería de Quirófano Avanzada, el profesional de enfermería habrá adquirido las competencias profesionales necesarias para una atención de enfermería de calidad, y actualizada en base a la última evidencia científica.





“

*A través de este programa, podrás actualizar tus conocimientos en enfermería quirúrgica, y serás capaz de realizar una atención al paciente de calidad, basada en la última evidencia científica”*

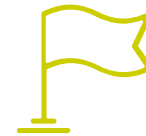


## Competencias generales

- Desarrollar la profesión con respeto a otros profesionales de la salud, adquiriendo habilidades para trabajar equipo
- Reconocer la necesidad de mantener y actualizar la competencia profesional prestando especial importancia al aprendizaje de manera autónoma y continuada de nuevos conocimientos
- Desarrollar la capacidad de análisis crítico e investigación en el ámbito de su profesión

“ Dominarás, gracias a esta titulación, los procedimientos de enfermería requeridos previamente a la operación más actualizados”





## Competencias específicas

---

- ♦ Aplicar y definir el proceso quirúrgico perioperatorio, y las tres etapas que lo componen
- ♦ Controlar o minimizar el nivel de ansiedad del paciente, propio en estas situaciones, así como el dolor si estuviera presente
- ♦ Realizar una buena acogida del paciente/familia ya sea en la sala de encamación, en el quirófano o en reanimación
- ♦ Dominar las técnicas anestésicas más empleadas en la medicina perioperatoria, indicaciones y complicaciones
- ♦ Enumerar los fármacos de uso frecuente en el procedimiento anestésico, su mecanismo de acción y efectos secundarios, sabiendo cómo actuar según el fármaco administrado
- ♦ Colaborar con el resto del equipo en los traslados y colocación del paciente, velando por su confort y seguridad en todo momento
- ♦ Preparar al paciente para ser dado de alta cuando los cuidados que requiera puedan ser realizados fuera del hospital
- ♦ Adquirir los conocimientos necesarios en cada cirugía acerca de, la anatomía de la zona a intervenir, el aparataje, material fungible e instrumental necesario, así como la anestesia y colocación requerida

# 05

## Dirección del curso

En la apuesta de TECH por preservar la excelente calidad académica de sus titulaciones, este Máster Semipresencial dispone de un cuadro docente conformado por profesionales que poseen una extensa trayectoria en el ámbito de la enfermería quirúrgica. Estos expertos son los encargados de elaborar los materiales didácticos a los que el alumno accederá a lo largo de este programa. Por ello, todos los contenidos que le brindarán serán aplicables en su rutina de trabajo.





“

*Este Máster Profesional dispone de un cuadro docente conformado por expertos en enfermería quirúrgica, quienes otorgarán a los alumnos sus conocimientos más actualizados en este campo”*

## Dirección



### Dña. Guzmán Almagro, María Isabel

- ♦ Enfermera Especialista en Cuidados Integrales de Enfermería en Situaciones Críticas y Urgencias en el Adulto
- ♦ Enfermera del Bloque Quirúrgico en el Hospital Universitario La Paz
- ♦ Máster en Gerontología Social: Longevidad, Salud y Calidad por la Universidad de Jaén
- ♦ Experto Universitario en Urgencias y Emergencias por la Universidad Complutense de Madrid
- ♦ Experto Universitario en Docencia Digital para Enfermería por la Universidad CEU Cardenal Herrera
- ♦ Diplomada en Enfermería por la Universidad de Jaén
- ♦ Coordinadora de varios programas de Enfermería en España
- ♦ Invitada al XII Congreso Nacional de Enfermería Quirúrgica en el Hospital Universitario La Paz



### Dña. Bárzano Saiz, María Estela

- ♦ Enfermera de quirófano en el Hospital La Paz, Madrid
- ♦ Enfermera de planta en Especialidades Médico-Quirúrgicas y Cuidados Paliativos, Hospital Universitario Gregorio Marañón
- ♦ Unidad de Cuidados Intensivos, Hospital Universitario Gregorio Marañón
- ♦ Enfermera de consulta y análisis clínicos, Centro Médico Gran Vía, Madrid
- ♦ Fisioterapeuta, FREMAP. Centro Asistencial General Ricardos. Madrid
- ♦ Fisioterapeuta, Tratamientos de fisioterapia personalizados en consulta y calses colectivas. EQUILIBRIUM SPA WELLNESS MIRASIERRA. Madrid
- ♦ Diplomada Universitaria en Enfermería, Universidad Pontificia de Salamanca
- ♦ Enfermera en Atención Primaria, Centros de Salud (área 11)
- ♦ Directora académica, Universidad San Pablo CEU de Alicante



### Dña. Alba López, Alicia

- ♦ Enfermera adjunta del Hospital Universitario La Paz
- ♦ Diplomada en Enfermería
- ♦ Enfermera de quirófano en las secciones médicas del Hospital Universitario La Paz: Cirugía Ortopédica, Cirugía Traumatológica, Cirugía Plástica, Cirugía General

## Profesores

### Dña. Valero Calvo, Jara

- ♦ Enfermera de Quirófano en las Especialidades de Oftalmología en el Hospital Universitario La Paz
- ♦ Experto Universitario en Cuidados Avanzados en Enfermería Aplicada por la Universidad de León
- ♦ Enfermera colaboradora de investigación para la Fundación Biomédica del Hospital General Universitario Gregorio Marañón en el proyecto: *Efectividad de una intervención precoz en el diagnóstico y tratamiento de la hiponatremia para la prevención de caídas en pacientes hospitalizados*
- ♦ Publicación del Proyecto de Investigación: *La vivencia del niño/a escolar tras la quemadura* publicado por El Comité de INVESTEN en el Encuentro Internacional de Investigación en Cuidados

### Dña. Palomares García, Vanessa

- ♦ Enfermera Experta en Urgencias Hospitalarias
- ♦ Enfermera de Urgencias en el Servicio Aragonés de Salud
- ♦ Enfermera en Plantas Quirúrgicas para el Servicio Aragonés de Salud
- ♦ Enfermera en Plantas Oncológicas para el Servicio Aragonés de Salud
- ♦ Enfermera en Plantas de Medicina Interna para el Servicio Aragonés de Salud
- ♦ Enfermera en el Centro Privado de Sanitas
- ♦ Auxiliar de Enfermería en el Hospital Neuropsiquiátrico del Carmen
- ♦ Máster en Catástrofes Naturales y Emergencias Sanitarias por la Universidad Camilo José Cela
- ♦ Grado en Enfermería por la Universidad San Jorge

#### **Dña. Valverde Girón, Laura**

- ♦ Enfermera Quirúrgica Especialista en Cirugía Ortopédica y Traumatológica
- ♦ Enfermera de Quirófano en Cirugía Ortopédica y Traumatológica, Cirugía General, Cirugía Plástica y Cirugía Ginecológica en el Hospital Universitario La Paz
- ♦ Enfermera al Servicio de la Cirugía Ortopédica y Traumatológica, Cirugía General, Cirugía Plástica y Cirugía Ginecológica en el Hospital Cantoblanco
- ♦ Enfermera de Quirófano en el Hospital Universitario Santa Cristina. Madrid

#### **Dña. Berrocal Antelo, Amaya**

- ♦ Enfermera en el área quirúrgica en quirófano de varias especialidades, Hospital Doce de octubre
- ♦ Instrumentista equipo Neurocirugía, Hospital la Zarzuela
- ♦ Enfermera área quirúrgica en quirófano de varias especialidades y de CMA, Hospital la Zarzuela
- ♦ Diplomada en enfermería en la EUE y Fisioterapia San Juan de Dios, en la unidad docente de San Rafael, Comillas
- ♦ Ciclo Formativo de Grado Superior. Técnico Superior en Dietética y Nutrición

#### **Dña. Valero Villar, Ana María**

- ♦ Enfermera en Traumatología y Cirugía Plástica en el Hospital General Universitario Gregorio Marañón
- ♦ Enfermera en Traumatología y Ortopedia en el Hospital Universitario La Paz. Madrid
- ♦ Enfermera Especialista en Quirófano Avanzado
- ♦ Experto Universitario en Enfermería en el Área Quirúrgica, Anestesia y Reanimación por la Escuela de Ciencias de la Salud
- ♦ Experto Universitario en Promoción de la Salud en la Comunidad por la Universidad Nacional de Educación a Distancia (UNED)

#### **Dña. Carrero Villareal, Mercedes**

- ♦ Enfermera Especialista del Área Quirúrgica y Cuidados Postoperatorios
- ♦ Enfermera de Quirófano en Áreas de Cirugía General y Traumatología en el Hospital Universitario de Ciudad Real
- ♦ Servicio de Enfermería en Traumatología en el Hospital Universitario del Perpetuo Socorro
- ♦ Enfermera en las Áreas de Traumatología, Urgencias de Ginecología, Cirugía General, Urología y Otorrinolaringología en el Hospital Infanta Sofía. San Sebastián de los Reyes, España
- ♦ Enfermera en el Sector Quirúrgico de las Áreas de Cirugía Plástica y Cirugía Cardiorácica en el Hospital Universitario de La Paz
- ♦ Instrumentista en Traumatología en el Hospital Nuestra Señora del Rosario
- ♦ Ponente en el 43.º Congreso de la Asociación de Enfermería Española en Cardiología (AEEC). Casos Clínicos I

#### **Dña. González San José, Raquel**

- ♦ Enfermera Adjunta en el Hospital Universitario La Paz
- ♦ Enfermera del Área Quirúrgica en Cirugía General en el Hospital Universitario La Paz
- ♦ Enfermera Especialista de Quirófano Avanzado

#### **Dña. Rubio Martín, María Eugenia**

- ♦ Enfermera al Servicio de la Urología en el Hospital Universitario Infanta Sofía
- ♦ Enfermera al Servicio de la Urología en el Hospital Universitario Infanta Sofía. Madrid, España
- ♦ Tutora de alumnos en prácticas en UE, UCM
- ♦ Curso de Experto en el Quirófano



**Dña. Teresa Lora, Ana Isabel**

- ◆ Enfermera Especialista en el Quirófano en la Escuela de Ciencias de la Salud
- ◆ Enfermera al Servicio de los Quirófanos y varias Especialidades Médicas en el Hospital Universitario Infanta Sofía
- ◆ Enfermera de Quirófano en el Sector de la Urología en el Hospital Universitario Infanta Sofía
- ◆ Tutora de prácticas en el quirófano en la Universidad Complutense de Madrid y la U. Europea

**Dña. Albellán Cuadrado, Miryam**

- ◆ Enfermera en quirófanos del Hospital Universitario La Paz, Madrid, España
- ◆ Enfermera acreditada por la Dirección General de la Investigación, Docencia y Documentación. Consejería de Sanidad. Comunidad de Madrid
- ◆ Diplomatura en enfermería, Universidad Autónoma de Madrid
- ◆ Coautora del libro: *Enfermería de Quirófano Avanzada* por la Editorial *TECH Education, Rights & Technologies, S.L.*

**Dña. Malpartida Méndez, Alba**

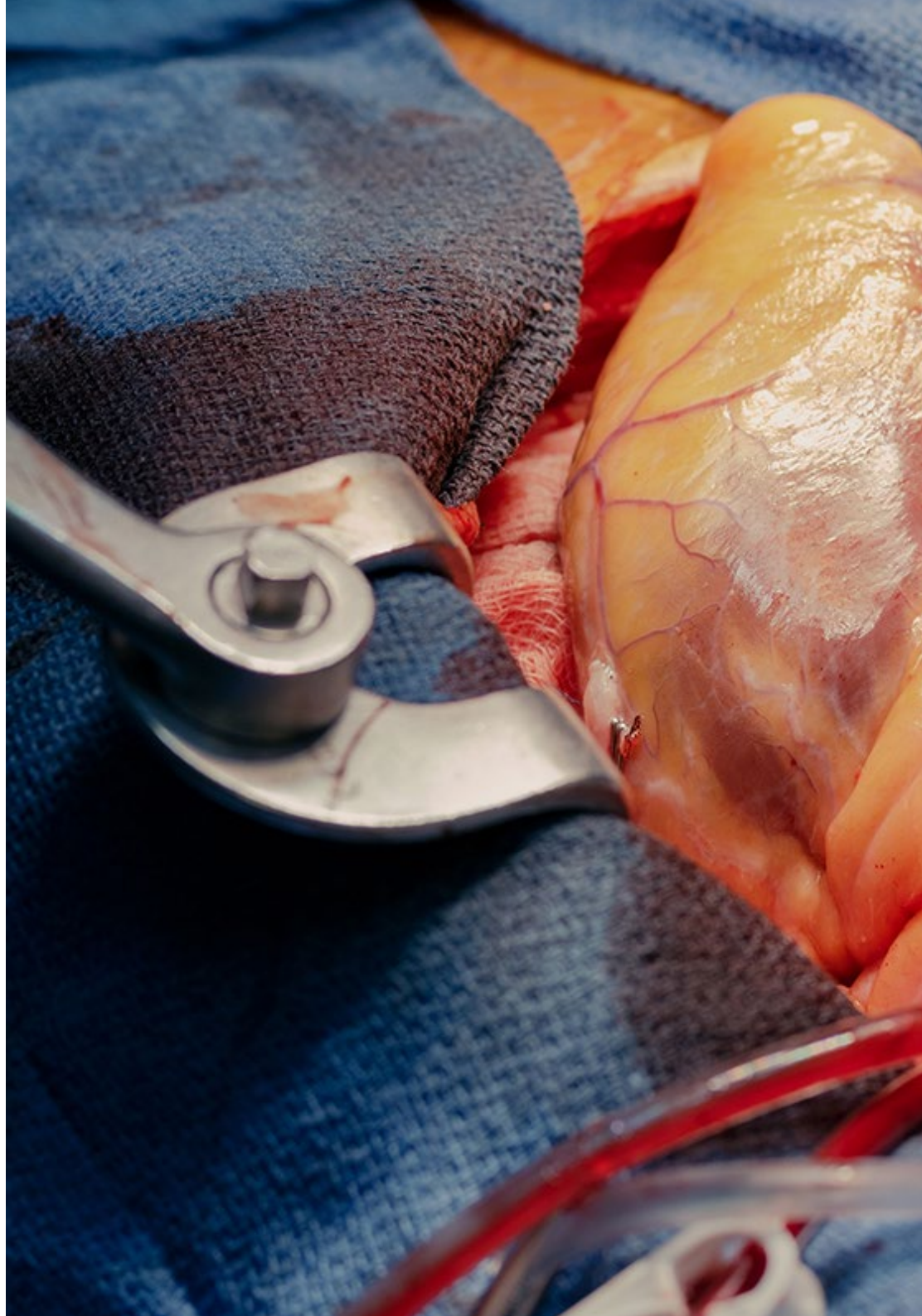
- ◆ Enfermera Experta en Cirugía Pediátrica
- ◆ Enfermera Quirúrgica en el Grupo Hospitalario Quirónsalud
- ◆ Enfermera en el Hospital Universitario 12 de Octubre
- ◆ Graduada en Enfermería

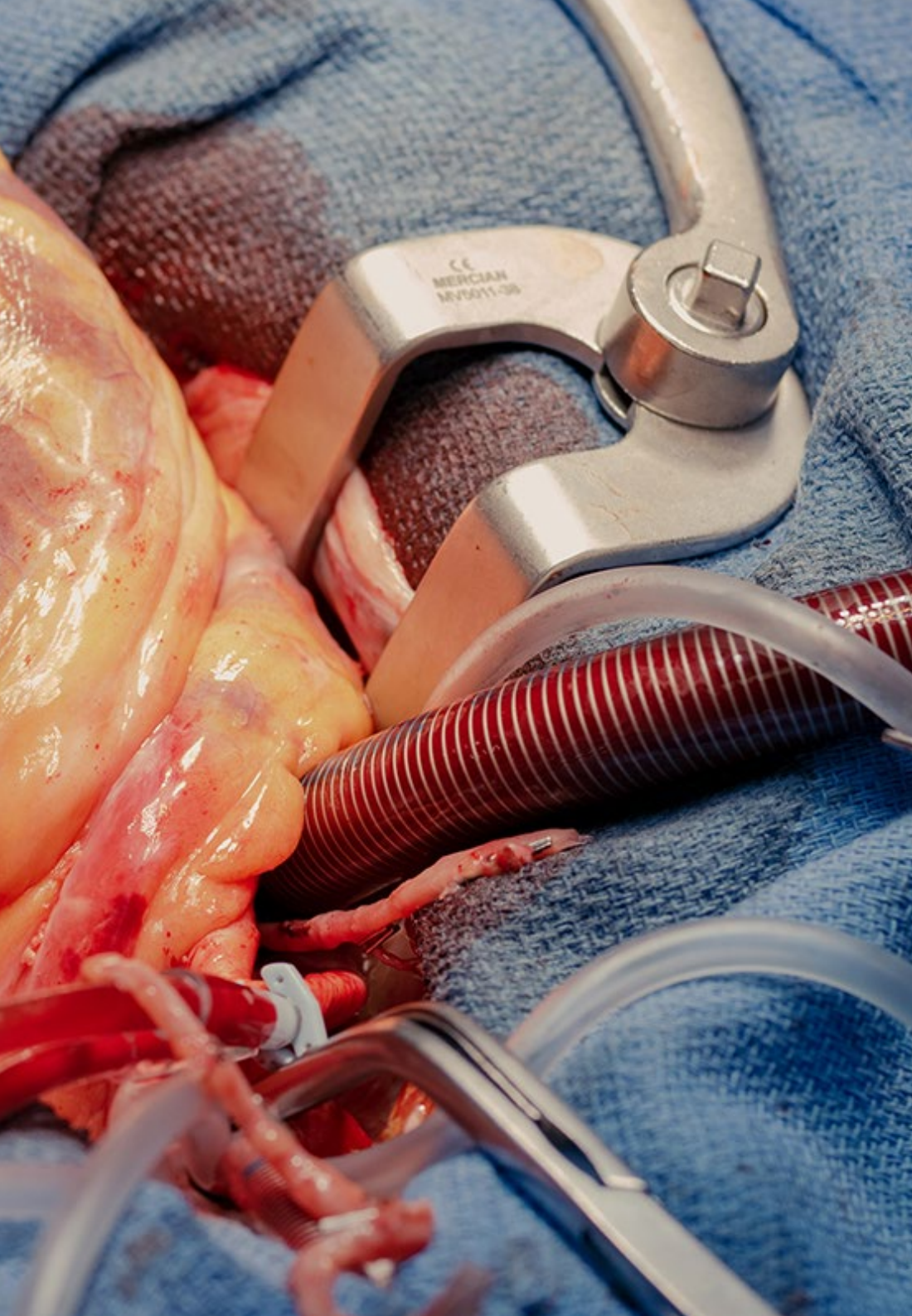
**Dña. López Quesada, Teresa**

- ♦ Subdirectora de Enfermería en el Hospital Universitario La Paz
- ♦ Supervisora de las Unidades de Hospitalización Quirúrgica y Traumatológica en el Hospital Universitario La Paz
- ♦ Enfermera en Bloque Quirúrgico, Neurocirugía y Cirugía Cardiorácica en el Hospital Universitario La Paz
- ♦ Enfermera en Cuidados Críticos, Quirófano y Hemodinámica en el Hospital General Universitario Gregorio Marañón
- ♦ Responsable de la Unidad de Reanimación, URPA, CMA en el Hospital Universitario Infanta Sofía
- ♦ Enfermera en la Unidad de Cuidados Intensivos en el Hospital Universitario Nuestra Señora del Rosario
- ♦ Máster en Gestión de Servicios de Enfermería por la Universidad Nacional de Educación a Distancia (UNED)

**Dña. García Enciso, Carmen**

- ♦ Enfermera en la Unidad de Traumatología en el Hospital Universitario La Paz. Madrid, España
- ♦ Enfermera en las Unidades de Rehabilitación y Reanimación Traumatológica
- ♦ Diplomada en Enfermería por la Universidad Alfonso X el Sabio
- ♦ Experto en Cuidados Avanzados en Enfermería





**Dña. Vitini Manso, Rosalía**

- ◆ Enfermera de quirófano en Ginecología y Obstetricia en Hospital Universitario la Paz

**Dña. Colomar Marroig, Aina**

- ◆ Enfermera de quirófano en Ginecología y Obstetricia en Hospital Universitario la Paz

**Dña. Jiménez Ramos, Irene**

- ◆ Enfermera Quirúrgica en Cirugía Ginecológica y Obstétrica, y en quirófanos de Cirugía General en el Hospital Universitario La Paz
- ◆ Pool de quirófano de todas las especialidades quirúrgicas en Hospital Universitario Ramón y Cajal
- ◆ Colaboración externa como autora y coordinadora de resúmenes de oposición para Grupo Paradigma
- ◆ Autora del artículo científico *Procesos de atención de enfermería a un recién nacido prematuro en la unidad de cuidados intermedios neonatales* en la Revista Electrónica de Portales Médicos



*Estos docentes son los responsables de elaborar los contenidos didácticos que estudiarás durante esta titulación, caracterizados por su novedad y su excelente aplicabilidad en el entorno de trabajo”*

# 06

## Planificación de la enseñanza

El temario de este Máster Semipresencial está compuesto por 13 módulos a través de los que el estudiante incrementará significativamente sus conocimientos en el área de la Enfermería de Quirófano Avanzada. Asimismo, los materiales didácticos a los que accederá durante la duración de esta titulación están presentes en un amplio abanico de formatos textuales e interactivos. Con ello, el objetivo de TECH es posibilitar un aprendizaje adaptado a las necesidades personales y profesionales de cada alumno.





“

*Un programa académico que convertirá tu esfuerzo en éxito, gracias a un sistema online que te brinda la posibilidad de adaptar tus horarios de estudio a tus necesidades personales y profesionales”*

### Módulo 1. Proceso quirúrgico perioperatorio

- 1.1. Definición proceso quirúrgico perioperatorio
- 1.2. Proceso quirúrgico preoperatorio
- 1.3. Proceso quirúrgico intraoperatorio
- 1.4. Proceso quirúrgico postoperatorio

### Módulo 2. Cirugía plástica

- 2.1. Cirugías de mama
- 2.2. Liposucción y relleno con grasa autóloga/lipofilling
- 2.3. Colgajos libres para pérdida de sustancia en MMII
- 2.4. Quemados
- 2.5. Plastias
- 2.6. Reimplantes y trasplante de extremidades
- 2.7. Trastorno de identidad de género

### Módulo 3. Cirugía ortopédica y traumatológica

- 3.1. Particularidades en COT
- 3.2. Prótesis primarias MMSS y cementación quirúrgica
- 3.3. Prótesis primarias MMII
- 3.4. Recambio prótesis primarias, lavado quirúrgico y espaciadores
- 3.5. Osteosíntesis 1: consolidación, reducción y estabilidad
- 3.6. Osteosíntesis 2: fijación de fracturas
- 3.7. Osteosíntesis periimplante, EMO y O-ARM®
- 3.8. Osteosíntesis en el esqueleto axial
- 3.9. Artroscopia exploratoria y reparación de las estructuras tendinosas
- 3.10. Cirugía tumoral y experimental

### Módulo 4. Neurocirugía

- 4.1. Particularidades en neurocirugía
- 4.2. Anatomofisiología y patologías a tratar
- 4.3. Cráneo
- 4.4. Columna
- 4.5. Nervios periféricos
- 4.6. Neurocirugía funcional



### Módulo 5. Cirugía cardíaca

- 5.1. Particularidades en cirugía cardíaca
- 5.2. Anatomofisiología
- 5.3. Cirugías valvulares
- 5.4. Cirugías coronarias. *Bypass* aortocoronario y/o mamocoronario
- 5.5. Cirugías reparadoras de alteraciones en el ritmo cardíaco
- 5.6. Cirugías en adultos con cardiopatías congénitas
- 5.7. Otras cirugías
- 5.8. Intervenciones de urgencia
- 5.9. Manejo de balón de contrapulsación, asistencia ventricular y ECMO shock cardiogénico
- 5.10. Máquina de circulación extracorpórea

### Módulo 6. Cirugía general

- 6.1. Cirugías realizadas por laparotomía
- 6.2. Cirugías realizadas por laparoscopia
- 6.3. Cirugía proctológica
- 6.4. Cirugía de mama
- 6.5. Cirugía endocrina
- 6.6. HIPEC: (cirugía exhaustiva de carcinomatosis peritoneal con quimioterapia hipertérmica)

### Módulo 7. Oftalmología

- 7.1. Particularidades en oftalmología
- 7.2. Cataratas
- 7.3. Patología de retina
- 7.4. Patología de córnea
- 7.5. Oculoplastias
- 7.6. Trabeculectomía para glaucoma

### Módulo 8. Cirugía ginecológica y obstétrica

- 8.1. Intervenciones ginecológicas realizadas por laparoscopia
- 8.2. Intervenciones realizadas por laparotomía
- 8.3. Intervenciones realizadas vía vaginal
- 8.4. Intervenciones realizadas en la mama
- 8.5. Mujer gestante
- 8.6. Cirugía fetal

### Módulo 9. Cirugía vascular

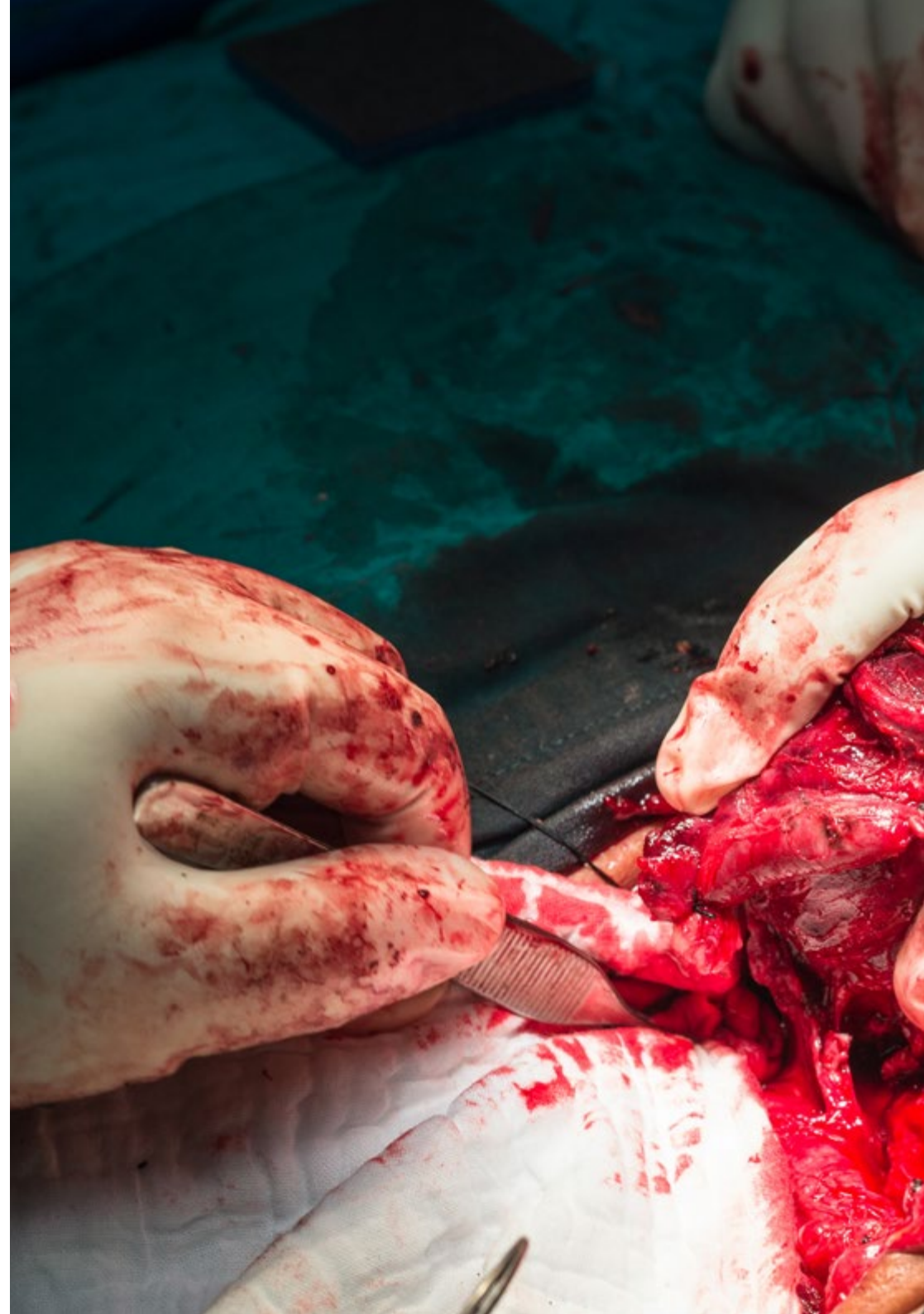
- 9.1. Endarterectomía carotídea
- 9.2. *Bypass* (con prótesis, con vena o *In Situ*)
- 9.3. Trombectomía/embolectomía por isquemia de miembro superior o inferior
- 9.4. Fístula arterio-venosa
- 9.5. Insuficiencia venosa-várices
- 9.6. Amputaciones y reparación de anomalías vasculares
- 9.7. Angioplastias arteriales (con o sin colocación de stent vascular)
- 9.8. Endoprótesis vascular (aorta torácica/aorta abdominal)

### Módulo 10. Urología

- 10.1. Generalidades, urología e intervenciones por laparoscopia
- 10.2. Intervenciones vía transuretral
- 10.3. Intervenciones por laparotomía
- 10.4. Intervenciones vía percutánea y otras
- 10.5. Otras intervenciones

### Módulo 11. Maxilofacial

- 11.1. Mandíbula
- 11.2. Reducción y osteosíntesis de fracturas maxilofaciales
- 11.3. Facial
- 11.4. Oral
- 11.5. Abordaje quirúrgico de abscesos maxilofaciales
- 11.6. Traqueostomía



### Módulo 12. Otorrinolaringología

- 12.1. Cirugía otorrinolaringológica
- 12.2. Cirugía de tráquea
- 12.3. Cirugía de la laringe
- 12.4. Cirugía de la faringe
- 12.5. Cirugía nasal
- 12.6. Cirugía del oído

### Módulo 13. Cirugía torácica

- 13.1. Particularidades en cirugía torácica
- 13.2. Anatomofisiología del aparato respiratorio
- 13.3. Cirugías traqueales
- 13.4. Cirugías pulmonares
- 13.5. Otras cirugías

“ Esta titulación te otorga acceso a recursos didácticos en formatos como el vídeo explicativo o el resumen interactivo para favorecer una enseñanza amena y optimizada”



07

# Prácticas Clínicas

Tras superar la fase de enseñanza online, el programa contempla un periodo de capacitación práctica en un centro clínico de referencia. El estudiante tendrá a su disposición el apoyo de un tutor que le acompañará durante todo el proceso, tanto en la preparación como en el desarrollo de las prácticas clínicas.





“

*TECH pone en tu mano la oportunidad de llevar a la práctica todo lo aprendido a través de una estancia presencial en un hospital de prestigio a nivel internacional”*

El periodo de Capacitación Práctica de este programa de Enfermería de Quirófano Avanzada está conformado por una fase práctica, de 3 semanas de duración, de lunes a viernes con jornadas de 8 horas consecutivas de la mano de un especialista adjunto. Esta estancia te permitirá ver trabajar con pacientes reales al lado de un equipo de profesionales de referencia en el área de la Enfermería de Quirófano Avanzada, aplicando los procedimientos más innovadores y planificando la terapéutica de última generación en cada patología.

En esta propuesta de capacitación, de carácter completamente práctica, las actividades están dirigidas al desarrollo y perfeccionamiento de las competencias necesarias para la prestación de atención sanitaria en áreas y condiciones que requieren un alto nivel de cualificación, y que están orientadas a la capacitación específica para el ejercicio de la actividad, en un medio de seguridad para el paciente y un alto desempeño profesional.

Es sin duda una oportunidad para aprender trabajando en el innovador hospital del futuro donde la monitorización de la salud en tiempo real de los pacientes es el centro de la cultura digital de sus profesionales.

La enseñanza práctica se realizará con la participación activa del estudiante desempeñando las actividades y procedimientos de cada área de competencia (aprender a aprender y aprender a hacer), con el acompañamiento y guía de los profesores y demás compañeros de entrenamiento que faciliten el trabajo en equipo y la integración multidisciplinar como competencias transversales para la praxis de Enfermería de Quirófano Avanzada (aprender a ser y aprender a relacionarse).







Los procedimientos descritos a continuación serán la base de la parte práctica de la capacitación, y su realización está sujeta tanto a la idoneidad de los pacientes como a la disponibilidad del centro y su volumen de trabajo, siendo las actividades propuestas las siguientes:

Módulo	Actividad Práctica
Cirugía ortopédica y traumatológica	Manejar y realizar la colocación de los diferentes aparatos e instrumental básico para acometer estas cirugías
	Acometer diversas tareas relacionadas con el procedimiento de cementación quirúrgica
Cirugía cardíaca	Aplicar los procedimientos de enfermería requeridos para la implantación de válvulas cardíacas
	Gestionar el registro de la información en el documento de cuidados de enfermería intraoperatoria
	Preparar al paciente para su ingreso en planta
Cirugía general	Emplear los diferentes sistemas de sutura mecánica para la realización de anastomosis
	Acometer los cuidados de enfermería pertinentes para evitar los riesgos de trombosis en las cirugías de larga duración
Oftalmología	Realizar los procedimientos y cuidados de enfermería en el paciente quirúrgico oftalmológico
	Aplicar los tipos de anestésicos específicos para cada tipo de operación oftalmológica
Otorrinolaringología	Preparar las cánulas de traqueotomía antes de su colocación, así como el resto de material quirúrgico específico
	Elaborar los procedimientos de asistencia instrumental en la cirugía, empleando para ello el microscopio

## Seguro de responsabilidad civil

La máxima preocupación de esta institución es garantizar la seguridad tanto de los profesionales en prácticas como de los demás agentes colaboradores necesarios en los procesos de capacitación práctica en la empresa. Dentro de las medidas dedicadas a lograrlo, se encuentra la respuesta ante cualquier incidente que pudiera ocurrir durante todo el proceso de enseñanza-aprendizaje.

Para ello, esta entidad educativa se compromete a contratar un seguro de responsabilidad civil que cubra cualquier eventualidad que pudiera surgir durante el desarrollo de la estancia en el centro de prácticas.

Esta póliza de responsabilidad civil de los profesionales en prácticas tendrá coberturas amplias y quedará suscrita de forma previa al inicio del periodo de la capacitación práctica. De esta forma el profesional no tendrá que preocuparse en caso de tener que afrontar una situación inesperada y estará cubierto hasta que termine el programa práctico en el centro.



## Condiciones generales de la capacitación práctica

Las condiciones generales del acuerdo de prácticas para el programa serán las siguientes:

**1. TUTORÍA:** durante el Máster Semipresencial el alumno tendrá asignados dos tutores que le acompañarán durante todo el proceso, resolviendo las dudas y cuestiones que pudieran surgir. Por un lado, habrá un tutor profesional perteneciente al centro de prácticas que tendrá como fin orientar y apoyar al alumno en todo momento. Por otro lado, también tendrá asignado un tutor académico cuya misión será la de coordinar y ayudar al alumno durante todo el proceso resolviendo dudas y facilitando todo aquello que pudiera necesitar. De este modo, el profesional estará acompañado en todo momento y podrá consultar las dudas que le surjan, tanto de índole práctica como académica.

**2. DURACIÓN:** el programa de prácticas tendrá una duración de tres semanas continuadas de formación práctica, distribuidas en jornadas de 8 horas y cinco días a la semana. Los días de asistencia y el horario serán responsabilidad del centro, informando al profesional debidamente y de forma previa, con suficiente tiempo de antelación para favorecer su organización.

**3. INASISTENCIA:** en caso de no presentarse el día del inicio del Máster Semipresencial, el alumno perderá el derecho a la misma sin posibilidad de reembolso o cambio de fechas. La ausencia durante más de dos días a las prácticas sin causa justificada/médica, supondrá la renuncia las prácticas y, por tanto, su finalización automática. Cualquier problema que aparezca durante el transcurso de la estancia se tendrá que informar debidamente y de forma urgente al tutor académico.

**4. CERTIFICACIÓN:** el alumno que supere el Máster Semipresencial recibirá un certificado que le acreditará la estancia en el centro en cuestión.

**5. RELACIÓN LABORAL:** el Máster Semipresencial no constituirá una relación laboral de ningún tipo.

**6. ESTUDIOS PREVIOS:** algunos centros podrán requerir certificado de estudios previos para la realización del Máster Semipresencial. En estos casos, será necesario presentarlo al departamento de prácticas de TECH para que se pueda confirmar la asignación del centro elegido.

**7. NO INCLUYE:** el Máster Semipresencial no incluirá ningún elemento no descrito en las presentes condiciones. Por tanto, no incluye alojamiento, transporte hasta la ciudad donde se realicen las prácticas, visados o cualquier otra prestación no descrita.

No obstante, el alumno podrá consultar con su tutor académico cualquier duda o recomendación al respecto. Este le brindará toda la información que fuera necesaria para facilitarle los trámites.

08

# ¿Dónde puedo hacer las Prácticas Clínicas?

El enfermero podrá realizar la estancia práctica en un centro sanitario de alto nivel y de reconocido prestigio internacional. De esta forma, podrá actualizar sus conocimientos de la mano de profesionales reputados que le trasladarán los últimos avances en enfermería de quirófano, todo ello mediante un enfoque eminentemente práctico y entrando en contacto con pacientes reales.



“

*Actualiza tus aptitudes en Enfermería de Quirófano Avanzada gracias a la estancia presencial que ofrece esta Capacitación Práctica”*



El alumno podrá cursar la parte práctica de este Máster Semipresencial en los siguientes centros:



Enfermería

### Alen Policlínica

País: España  
Ciudad: Málaga

Dirección: Av. de Mijas, 30, 29651 Las Lagunas de Mijas, Málaga

Centro con atención a todas las especialidades ambulatorias

**Capacitaciones prácticas relacionadas:**

- Enfermería de Quirófano Avanzada
- Urgencias en Atención Primaria para Enfermería



Enfermería

### Instituto IOM Clínica Otorrinolaringología en Madrid

País: España  
Ciudad: Madrid

Dirección: Calle Arturo Soria, 119, Entrada por Calle Manuel María Iglesias, 11, 28043 Madrid

Centro de atención clínica especializado en la atención otorrinolaringológica

**Capacitaciones prácticas relacionadas:**

- Enfermería de Quirófano Avanzada



Enfermería

### Hospital HM Modelo

País: España  
Ciudad: La Coruña

Dirección: Rúa Virrey Osorio, 30, 15011, A Coruña

Red de clínicas, hospitales y centros especializados privados distribuidos por toda la geografía española

**Capacitaciones prácticas relacionadas:**

- Anestesiología y Reanimación
- Cirugía de Columna Vertebral



Enfermería

### Hospital Maternidad HM Belén

País: España  
Ciudad: La Coruña

Dirección: R. Filantropía, 3, 15011, A Coruña

Red de clínicas, hospitales y centros especializados privados distribuidos por toda la geografía española

**Capacitaciones prácticas relacionadas:**

- Actualización en Reproducción Asistida
- MBA en Dirección de Hospitales y Servicios de Salud



Enfermería

### Hospital Mesa del Castillo

País: España  
Ciudad: Murcia

Dirección: Calle Ronda Sur, 20, 30010 Murcia

Centro sanitario de gestión privada

**Capacitaciones prácticas relacionadas:**

- Enfermería de Quirófano Avanzada
- Enfermería Hospitalaria



Enfermería

### Clínica Corachan Nord

País: España  
Ciudad: Barcelona

Dirección: C/ de les Tres Torres, 7 08017 Barcelona

Clínica privada especializada en Enfermería Interna, Pediatría, Dermatología, Cardiología, Neumología y Alergología

**Capacitaciones prácticas relacionadas:**

- Enfermería de Quirófano Avanzada
- Urgencias Traumatológicas



Enfermería

### Hospital HM Regla

País: España  
Ciudad: León

Dirección: Calle Cardenal Landázuri, 2, 24003, León

Red de clínicas, hospitales y centros especializados privados distribuidos por toda la geografía española

**Capacitaciones prácticas relacionadas:**

- Actualización de Tratamientos Psiquiátricos en Pacientes Menores



Enfermería

### Hospital HM Nou Delfos

País: España  
Ciudad: Barcelona

Dirección: Avinguda de Vallcarca, 151, 08023, Barcelona

Red de clínicas, hospitales y centros especializados privados distribuidos por toda la geografía española

**Capacitaciones prácticas relacionadas:**

- Enfermería Estética
- Nutrición Clínica en Enfermería



Enfermería

### Hospital HM Rosaleda

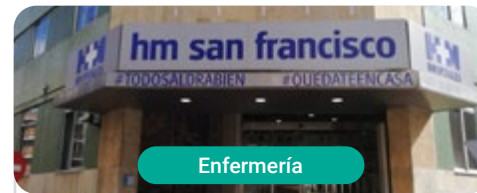
País Ciudad  
España La Coruña

Dirección: Rúa de Santiago León de Caracas, 1, 15701, Santiago de Compostela, A Coruña

Red de clínicas, hospitales y centros especializados privados distribuidos por toda la geografía española

**Capacitaciones prácticas relacionadas:**

- Trasplante Capilar
- Ortodoncia y Ortopedia Dentofacial



Enfermería

### Hospital HM San Francisco

País Ciudad  
España León

Dirección: C. Marqueses de San Isidro, 11, 24004, León

Red de clínicas, hospitales y centros especializados privados distribuidos por toda la geografía española

**Capacitaciones prácticas relacionadas:**

- Actualización en Anestesiología y Reanimación
- Enfermería en el Servicio de Traumatología



Enfermería

### Hospital HM Torrelodones

País Ciudad  
España Madrid

Dirección: Av. Castillo Olivares, s/n, 28250, Torrelodones, Madrid

Red de clínicas, hospitales y centros especializados privados distribuidos por toda la geografía española

**Capacitaciones prácticas relacionadas:**

- Anestesiología y Reanimación
- Pediatría Hospitalaria



Enfermería

### Hospital HM Sanchinarro

País Ciudad  
España Madrid

Dirección: Calle de Oña, 10, 28050, Madrid

Red de clínicas, hospitales y centros especializados privados distribuidos por toda la geografía española

**Capacitaciones prácticas relacionadas:**

- Anestesiología y Reanimación
- Enfermería del Sueño



Enfermería

### Hospital HM Madrid

País Ciudad  
España Madrid

Dirección: Pl. del Conde del Valle de Súchil, 16, 28015, Madrid

Red de clínicas, hospitales y centros especializados privados distribuidos por toda la geografía española

**Capacitaciones prácticas relacionadas:**

- Análisis Clínicos
- Anestesiología y Reanimación



Enfermería

### Hospital HM Montepíncipe

País Ciudad  
España Madrid

Dirección: Av. de Montepíncipe, 25, 28660, Boadilla del Monte, Madrid

Red de clínicas, hospitales y centros especializados privados distribuidos por toda la geografía española

**Capacitaciones prácticas relacionadas:**

- Ortopedia Infantil
- Enfermería Estética



Enfermería

### Hospital HM Vallés

País Ciudad  
España Madrid

Dirección: Calle Santiago, 14, 28801, Alcalá de Henares, Madrid

Red de clínicas, hospitales y centros especializados privados distribuidos por toda la geografía española

**Capacitaciones prácticas relacionadas:**

- Ginecología Oncológica
- Oftalmología Clínica



Enfermería

### Policlínico HM Arapiles

País Ciudad  
España Madrid

Dirección: C. de Arapiles, 8, 28015, Madrid

Red de clínicas, hospitales y centros especializados privados distribuidos por toda la geografía española

**Capacitaciones prácticas relacionadas:**

- Anestesiología y Reanimación
- Odontología Pediátrica



Enfermería

### Hospital HM Nuevo Belén

País	Ciudad
España	Madrid

Dirección: Calle José Silva, 7, 28043, Madrid

Red de clínicas, hospitales y centros especializados privados distribuidos por toda la geografía española

**Capacitaciones prácticas relacionadas:**

- Cirugía General y del Aparato Digestivo
- Nutrición Clínica en Enfermería



Enfermería

### Hospital HM Puerta del Sur

País	Ciudad
España	Madrid

Dirección: Av. Carlos V, 70, 28938, Móstoles, Madrid

Red de clínicas, hospitales y centros especializados privados distribuidos por toda la geografía española

**Capacitaciones prácticas relacionadas:**

- Urgencias Pediátricas
- Oftalmología Clínica



Enfermería

### Policlínico HM Cruz Verde

País	Ciudad
España	Madrid

Dirección: Plaza de la Cruz Verde, 1-3, 28807, Alcalá de Henares, Madrid

Red de clínicas, hospitales y centros especializados privados distribuidos por toda la geografía española

**Capacitaciones prácticas relacionadas:**

- Podología Clínica Avanzada
- Tecnologías Ópticas y Optometría Clínica



Enfermería

### Policlínico HM Distrito Telefónica

País	Ciudad
España	Madrid

Dirección: Ronda de la Comunicación, 28050, Madrid

Red de clínicas, hospitales y centros especializados privados distribuidos por toda la geografía española

**Capacitaciones prácticas relacionadas:**

- Tecnologías Ópticas y Optometría Clínica
- Cirugía General y del Aparato Digestivo







Enfermería

### Policlínico HM Gabinete Velázquez

País	Ciudad
España	Madrid

Dirección: C. de Jorge Juan, 19, 1º 28001, 28001, Madrid

Red de clínicas, hospitales y centros especializados privados distribuidos por toda la geografía española

#### Capacitaciones prácticas relacionadas:

- Nutrición Clínica en Enfermería
- Cirugía Plástica Estética



Enfermería

### Policlínico HM La Paloma

País	Ciudad
España	Madrid

Dirección: Calle Hilados, 9, 28850, Torrejón de Ardoz, Madrid

Red de clínicas, hospitales y centros especializados privados distribuidos por toda la geografía española

#### Capacitaciones prácticas relacionadas:

- Enfermería de Quirófano Avanzada
- Ortodoncia y Ortopedia Dentofacial



Enfermería

### Policlínico HM Moraleja

País	Ciudad
España	Madrid

Dirección: P.º de Alcobendas, 10, 28109, Alcobendas, Madrid

Red de clínicas, hospitales y centros especializados privados distribuidos por toda la geografía española

#### Capacitaciones prácticas relacionadas:

- Enfermería Rehabilitadora en el Abordaje del Daño Cerebral Adquirido



Enfermería

### Policlínico HM Rosaleda Lalín

País	Ciudad
España	Pontevedra

Dirección: Av. Buenos Aires, 102, 36500, Lalín, Pontevedra

Red de clínicas, hospitales y centros especializados privados distribuidos por toda la geografía española

#### Capacitaciones prácticas relacionadas:

- Avances en Hematología y Hemoterapia
- Fisioterapia Neurológica



Enfermería

### Policlínico HM Imi Toledo

País	Ciudad
España	Toledo

Dirección: Av. de Irlanda, 21, 45005, Toledo

Red de clínicas, hospitales y centros especializados privados distribuidos por toda la geografía española

#### Capacitaciones prácticas relacionadas:

- Electroterapia en Enfermería Rehabilitadora
- Trasplante Capilar



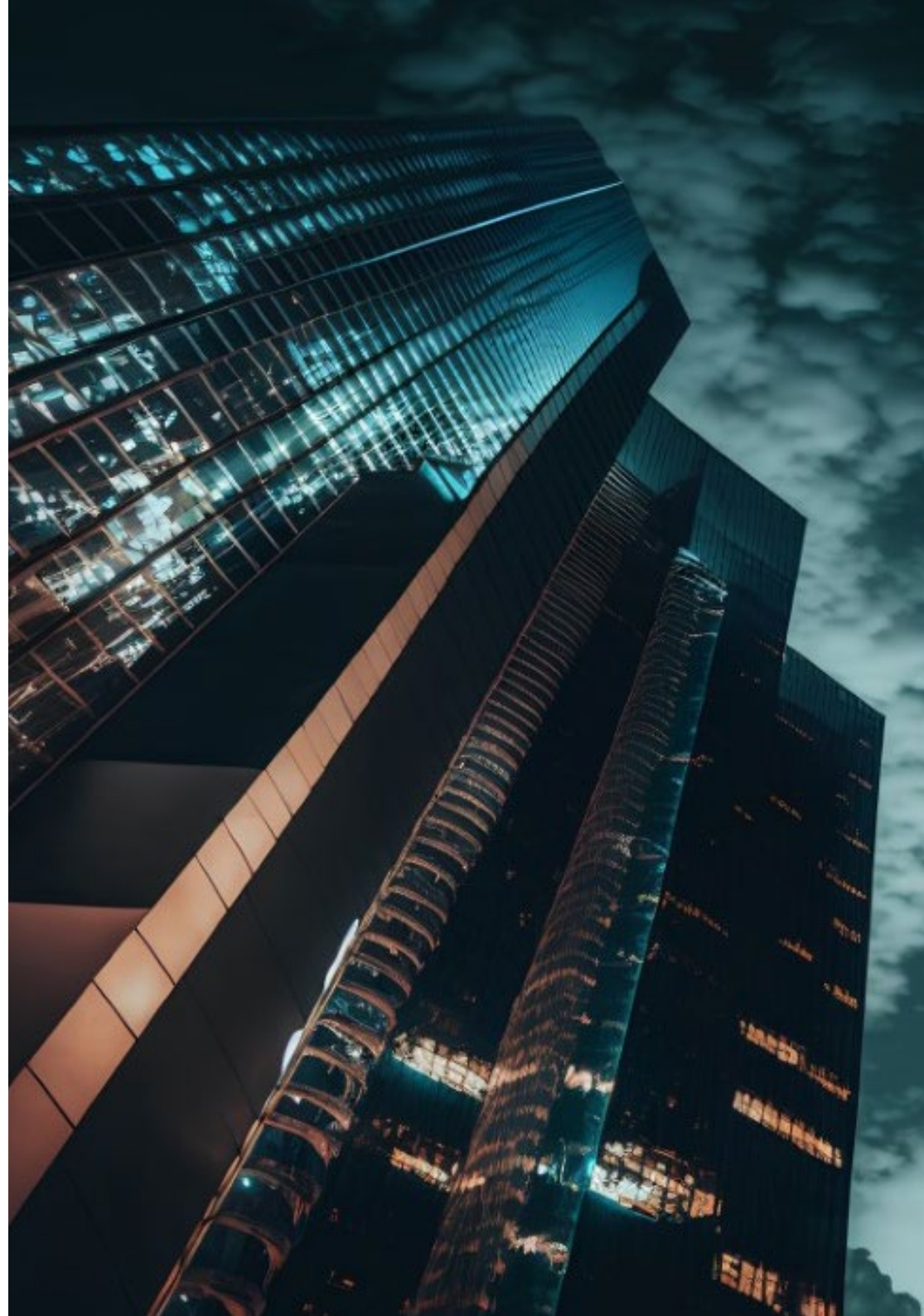
### Sanatorio Central Banda

País	Ciudad
Argentina	Santiago del Estero

Dirección: Amadeo Jacques N° 175 4300,  
La Banda , Santiago del Estero

Centro clínico de atención hospitalaria  
y quirúrgica integral

**Capacitaciones prácticas relacionadas:**  
-Hepatología  
-Enfermería en el Servicio de Neurología





### Sanatorio Central

País Ciudad  
Argentina Tucumán

Dirección: Av. Mitre 268, T4000  
San Miguel de Tucumán, Tucumán

Sanatorio de Medicina General,  
internación, diagnóstico y tratamiento

---

**Capitaciones prácticas relacionadas:**

- Enfermería de Quirófano Avanzada
- Enfermería Pediátrica

09

# Metodología

Este programa de capacitación ofrece una forma diferente de aprender. Nuestra metodología se desarrolla a través de un modo de aprendizaje de forma cíclica: ***el Relearning***.

Este sistema de enseñanza es utilizado, por ejemplo, en las facultades de medicina más prestigiosas del mundo y se ha considerado uno de los más eficaces por publicaciones de gran relevancia como el ***New England Journal of Medicine***.



“

*Descubre el Relearning, un sistema que abandona el aprendizaje lineal convencional para llevarte a través de sistemas cíclicos de enseñanza: una forma de aprender que ha demostrado su enorme eficacia, especialmente en las materias que requieren memorización”*

## En TECH Nursing School empleamos el Método del Caso

Ante una determinada situación concreta, ¿qué debería hacer un profesional? A lo largo del programa, los estudiantes se enfrentarán a múltiples casos clínicos simulados, basados en pacientes reales en los que deberán investigar, establecer hipótesis y, finalmente, resolver la situación. Existe abundante evidencia científica sobre la eficacia del método. Los enfermeros aprenden mejor, más rápido y de manera más sostenible en el tiempo.

*Con TECH los enfermeros experimentan una forma de aprender que está moviendo los cimientos de las universidades tradicionales de todo el mundo.*



Según el Dr. Gérvas, el caso clínico es la presentación comentada de un paciente, o grupo de pacientes, que se convierte en «caso», en un ejemplo o modelo que ilustra algún componente clínico peculiar, bien por su poder docente, bien por su singularidad o rareza. Es esencial que el caso se apoye en la vida profesional actual, intentando recrear los condicionantes reales en la práctica profesional de la enfermería.

“

*¿Sabías que este método fue desarrollado en 1912, en Harvard, para los estudiantes de Derecho? El método del caso consistía en presentarles situaciones complejas reales para que tomaran decisiones y justificasen cómo resolverlas. En 1924 se estableció como método estándar de enseñanza en Harvard”*

#### La eficacia del método se justifica con cuatro logros fundamentales:

1. Los enfermeros que siguen este método no solo consiguen la asimilación de conceptos, sino un desarrollo de su capacidad mental, mediante ejercicios de evaluación de situaciones reales y aplicación de conocimientos.
2. El aprendizaje se concreta de una manera sólida en capacidades prácticas que permiten al profesional de la enfermería una mejor integración del conocimiento en el ámbito hospitalario o de atención primaria.
3. Se consigue una asimilación más sencilla y eficiente de las ideas y conceptos, gracias al planteamiento de situaciones que han surgido de la realidad.
4. La sensación de eficiencia del esfuerzo invertido se convierte en un estímulo muy importante para el alumnado, que se traduce en un interés mayor en los aprendizajes y un incremento del tiempo dedicado a trabajar en el curso.



## Relearning Methodology

TECH aúna de forma eficaz la metodología del Estudio de Caso con un sistema de aprendizaje 100% online basado en la reiteración, que combina 8 elementos didácticos diferentes en cada lección.

Potenciamos el Estudio de Caso con el mejor método de enseñanza 100% online: el Relearning.



*El enfermero(a) aprenderá mediante casos reales y resolución de situaciones complejas en entornos simulados de aprendizaje. Estos simulacros están desarrollados a partir de software de última generación que permiten facilitar el aprendizaje inmersivo.*



Situado a la vanguardia pedagógica mundial, el método Relearning ha conseguido mejorar los niveles de satisfacción global de los profesionales que finalizan sus estudios, con respecto a los indicadores de calidad de la mejor universidad online en habla hispana (Universidad de Columbia).

Con esta metodología se han capacitado más de 175.000 enfermeros con un éxito sin precedentes en todas las especialidades con independencia de la carga práctica.

Nuestra metodología pedagógica está desarrollada en un entorno de máxima exigencia, con un alumnado universitario de un perfil socioeconómico alto y una media de edad de 43,5 años.

*El Relearning te permitirá aprender con menos esfuerzo y más rendimiento, implicándote más en tu especialización, desarrollando el espíritu crítico, la defensa de argumentos y el contraste de opiniones: una ecuación directa al éxito.*

En nuestro programa, el aprendizaje no es un proceso lineal, sino que sucede en espiral (aprender, desaprender, olvidar y reaprender). Por eso, se combinan cada uno de estos elementos de forma concéntrica.

La puntuación global que obtiene el sistema de aprendizaje de TECH es de 8.01, con arreglo a los más altos estándares internacionales.



Este programa ofrece los mejores materiales educativos, preparados a conciencia para los profesionales:



#### Material de estudio

Todos los contenidos didácticos son creados por los especialistas que van a impartir el programa universitario, específicamente para él, de manera que el desarrollo didáctico sea realmente específico y concreto.

Estos contenidos son aplicados después al formato audiovisual, para crear el método de trabajo online de TECH. Todo ello, con las técnicas más novedosas que ofrecen piezas de gran calidad en todos y cada uno los materiales que se ponen a disposición del alumno.



#### Técnicas y procedimientos de enfermería en vídeo

TECH acerca al alumno las técnicas más novedosas, los últimos avances educativos y al primer plano de la actualidad en técnicas de enfermería. Todo esto, en primera persona, con el máximo rigor, explicado y detallado para contribuir a la asimilación y comprensión del estudiante. Y lo mejor de todo, puedes verlos las veces que quieras.



#### Resúmenes interactivos

El equipo de TECH presenta los contenidos de manera atractiva y dinámica en píldoras multimedia que incluyen audios, vídeos, imágenes, esquemas y mapas conceptuales con el fin de afianzar el conocimiento.

Este exclusivo sistema educativo para la presentación de contenidos multimedia fue premiado por Microsoft como "Caso de éxito en Europa".



#### Lecturas complementarias

Artículos recientes, documentos de consenso y guías internacionales, entre otros. En la biblioteca virtual de TECH el estudiante tendrá acceso a todo lo que necesita para completar su capacitación.





### Análisis de casos elaborados y guiados por expertos

El aprendizaje eficaz tiene, necesariamente, que ser contextual. Por eso, TECH presenta los desarrollos de casos reales en los que el experto guiará al alumno a través del desarrollo de la atención y la resolución de las diferentes situaciones: una manera clara y directa de conseguir el grado de comprensión más elevado.



### Testing & Retesting

Se evalúan y reevalúan periódicamente los conocimientos del alumno a lo largo del programa, mediante actividades y ejercicios evaluativos y autoevaluativos: para que, de esta manera, el estudiante compruebe cómo va consiguiendo sus metas.



### Clases magistrales

Existe evidencia científica sobre la utilidad de la observación de terceros expertos. El denominado Learning from an Expert afianza el conocimiento y el recuerdo, y genera seguridad en las futuras decisiones difíciles.



### Guías rápidas de actuación

TECH ofrece los contenidos más relevantes del curso en forma de fichas o guías rápidas de actuación. Una manera sintética, práctica y eficaz de ayudar al estudiante a progresar en su aprendizaje.



# 10 Titulación

El Máster Semipresencial en Enfermería de Quirófano Avanzada garantiza, además de la capacitación más rigurosa y actualizada, el acceso a un título de Máster Semipresencial expedido por TECH Universidad Tecnológica.



“

*Supera con éxito este programa y recibe tu titulación universitaria sin desplazamientos ni farragosos trámites”*

Este **Título de Máster Semipresencial en Enfermería de Quirófano Avanzada** contiene el programa más completo y actualizado del panorama profesional y académico.

Tras la superación de las pruebas por parte del alumno, este recibirá por correo postal, con acuse de recibo, el correspondiente Certificado de Máster Semipresencial expedido por TECH.

Además del Diploma, podrá obtener un certificado, así como el certificado del contenido del programa. Para ello, deberá ponerse en contacto con su asesor académico, que le brindará toda la información necesaria.

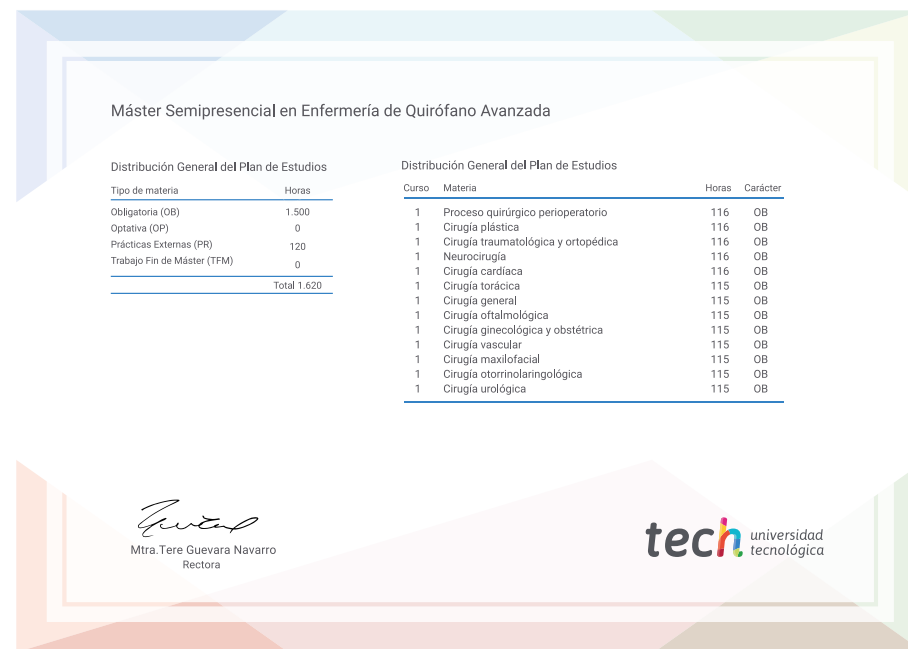
Título: **Máster Semipresencial en Enfermería de Quirófano Avanzada**

Modalidad: **Semipresencial (Online + Prácticas Clínicas)**

Duración: **12 meses**

Titulación: **TECH Universidad Tecnológica**

Horas lectivas: **1.620 h.**



\*Apostilla de La Haya. En caso de que el alumno solicite que su título en papel recabe la Apostilla de La Haya, TECH EDUCATION realizará las gestiones oportunas para su obtención con un coste adicional.



## Máster Semipresencial Enfermería de Quirófano Avanzada

Modalidad: Semipresencial (Online + Prácticas Clínicas)

Duración: 12 meses

Titulación: TECH Universidad Tecnológica

Horas lectivas: 1.620 h.

# Máster Semipresencial

## Enfermería de Quirófano Avanzada

