

# Máster Semipresencial

## Enfermería Obstétrica





**tech** *universidad  
tecnológica*

## Máster Semipresencial Enfermería Obstétrica

Modalidad: Semipresencial (Online + Prácticas Clínicas)

Duración: 12 meses

Titulación: TECH Universidad Tecnológica

Acceso web: [www.techtute.com/enfermeria/master-semipresencial/master-semipresencial-enfermeria-obstetrica](http://www.techtute.com/enfermeria/master-semipresencial/master-semipresencial-enfermeria-obstetrica)

# Índice

01

Presentación

---

*pág. 4*

02

¿Por qué cursar este  
Máster Semipresencial?

---

*pág. 8*

03

Objetivos

---

*pág. 12*

04

Competencias

---

*pág. 16*

05

Dirección del curso

---

*pág. 20*

06

Planificación  
de la enseñanza

---

*pág. 28*

07

Prácticas Clínicas

---

*pág. 38*

08

¿Dónde puedo hacer  
las Prácticas Clínicas?

---

*pág. 44*

09

Metodología

---

*pág. 50*

10

Titulación

---

*pág. 58*

# 01

# Presentación

Las mujeres embarazadas precisan de unos cuidados permanentes y específicos en el momento de dar a luz, así como en la fase previa y durante el puerperio. Estar al día de las novedades relacionadas con la anatomía femenina y todas las circunstancias a las que la paciente puede enfrentarse en este momento de su vida es esencial. Por ello, TECH ha diseñado este exhaustivo programa que aúna la teoría y la práctica en 1.620 horas de la mejor experiencia académica que el egresado va a tener. Tendrá la oportunidad de poner al día sus conocimientos, así como de perfeccionar sus competencias en el manejo de pacientes en entornos clínicos del máximo nivel relacionados con la práctica de la Enfermería Obstétrica.



“

*TECH pone a tu disposición la información más relevante sobre Enfermería Obstétrica y, al mismo tiempo, te propone una actualización real en un centro de referencia"*

Una de las sociedades de Obstetricia más importantes del mundo, la SEGO, considera que el nacimiento de un niño sano no es, aunque lo parezca, un hecho casual. Es el resultado de un sinnúmero de cuidados y atenciones prodigados con generosidad y profesionalidad por diferentes categorías profesionales. Igualmente, considera que la atención al parto debe basarse en los principios de humanización, control fetal y alivio del dolor. En estos casos, la participación de los enfermeros es de vital importancia para ofrecer los cuidados necesarios.

Por ello, y ante los incesantes cambios que se producen en el ámbito clínico en pro de beneficiar una atención cada vez más especializada y efectiva en base a los requerimientos de las distintas pacientes, TECH ha desarrollado un completo programa perfecto para, de manera intensiva, actualizar la praxis enfermera en este ámbito. Se trata de un Máster Semipresencial centrado en la obstetricia, el cual aúna la teoría más vanguardista relacionada con la consulta preconcepcional, el embarazo, los mejores programas para la maternidad, el manejo del parto, la lactancia, etc., con 3 semanas de estancia práctica en un centro clínico de referencia a nivel internacional.

Es, por lo tanto, de una oportunidad única que esta universidad brinda al egresado con el fin de poner a su disposición todos los recursos que necesita para actualizar de manera cómoda y efectiva su praxis de la mano de los mejores profesionales. También, contará con el apoyo de un equipo enfermero experto en el área, el cual velará porque se cumplan todos los criterios para los cuales fue diseñado este programa. Además, no tendrá que preocuparse por el curso del periodo teórico, ya que gracias al cómodo y flexible formato 100% online que ofrece TECH, podrá organizarse de manera personalizada, sin tener que pensar en clases presenciales ni horarios encorsetados incompatibles con otras actividades en las que participe.

Este **Máster Semipresencial en Enfermería Obstétrica** contiene el programa científico más completo y actualizado del mercado. Sus características más destacadas son:

- ♦ El desarrollo de más de 100 casos clínicos presentados por profesionales de enfermería obstétrica, y profesores universitarios de amplia experiencia
- ♦ Sus contenidos gráficos, esquemáticos y eminentemente prácticos con los que están concebidos, recogen una información científica y asistencial sobre aquellas disciplinas médicas indispensables para el ejercicio profesional
- ♦ Los planes integrales de actuación sistematizada ante el paciente en Enfermería Obstétrica
- ♦ La presentación de talleres prácticos sobre técnicas diagnósticas y terapéuticas en Enfermería Obstétrica
- ♦ El sistema interactivo de aprendizaje basado en algoritmos para la toma de decisiones sobre las situaciones clínicas planteadas
- ♦ Las guías de práctica clínica sobre el abordaje de las diferentes patologías
- ♦ Su especial hincapié en la Medicina basada en pruebas y las metodologías de la investigación en Enfermería Obstétrica
- ♦ Todo esto se complementará con lecciones teóricas, preguntas al experto, foros de discusión de temas controvertidos y trabajos de reflexión individual
- ♦ Disponibilidad de los contenidos desde cualquier dispositivo fijo o portátil con conexión a internet
- ♦ La posibilidad de realizar una estancia de prácticas clínicas en uno de los mejores centros hospitalarios

“

*Accede al Máster Semipresencial de TECH y aumenta tu calidad en la actividad de la Enfermería Obstétrica en apenas un año. No encontrarás una oportunidad mejor en el mercado académico”*

En esta propuesta de Máster, de carácter profesionalizante y modalidad semipresencial, el programa está dirigido a la actualización de profesionales de la Enfermería Obstétrica, y que requieren un alto nivel de cualificación. Los contenidos están basados en la última evidencia científica y orientados de manera didáctica para integrar el saber teórico en la práctica enfermera, y los elementos teórico-prácticos facilitarán la actualización del conocimiento y permitirán la toma de decisiones en el manejo del paciente.

Gracias a su contenido multimedia elaborado con la última tecnología educativa, permitirán al profesional de la enfermería obtener un aprendizaje situado y contextual, es decir, un entorno simulado que proporcionará un aprendizaje inmersivo programado para entrenarse ante situaciones reales. El diseño de este programa se centra en el Aprendizaje Basado en Problemas, mediante el cual deberá tratar de resolver las distintas situaciones de práctica profesional que se le planteen a lo largo del mismo. Para ello, contará con la ayuda de un novedoso sistema de vídeo interactivo realizado por reconocidos expertos.

*Añade a tu CV la realización de un periodo de práctica en un hospital que cumple con los más altos estándares de calidad y donde podrás ponerte al día en un equipo de expertos a nivel internacional.*

*Cursa una estancia práctica intensiva de 3 semanas en Barcelona y actualiza tu conocimiento para crecer personal y profesionalmente.*



02

# ¿Por qué cursar este Máster Semipresencial?

En tan solo unos años, TECH ha logrado situarse entre las mejores universidades del mundo, gracias, no solo a la altísima calidad de sus titulaciones, sino a las múltiples posibilidades que ofrece a sus alumnos con el lanzamiento de programas como este Máster Semipresencial. Por ello, cualquier enfermero del área Obstétrica que apueste por su curso, contará, además con el material teórico y adicional más vanguardista, certero, exhaustivo y completo, con la oportunidad de llevar sus conocimientos a la práctica a través de una estancia clínica en un centro de referencia a nivel internacional, en el que recibirá el apoyo de un equipo de expertos para que pueda sacarle el máximo rendimiento a esta experiencia académica.



“

*Una oportunidad académica única de formar parte, durante 120 horas, de un equipo obstétrico del máximo nivel con la que, sin lugar a dudas, lograrás elevar tu atención en el parto al máximo nivel”*

### 1. Actualizarse a partir de la última tecnología disponible

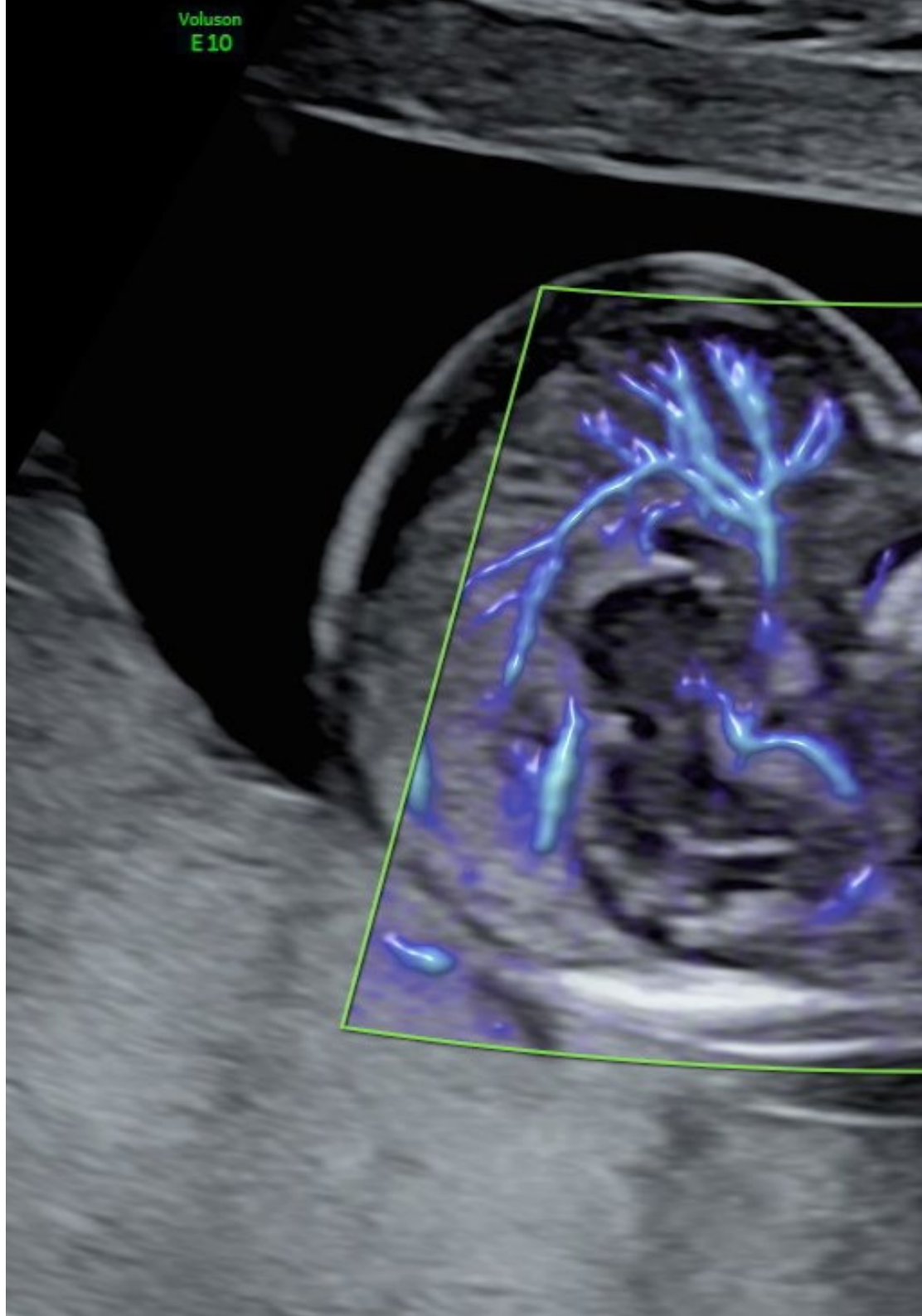
Como su propio nombre indica, TECH está conformado por la tecnología más vanguardista y sofisticada del ámbito académico. Por ello, a la hora de seleccionar los centros en los que el egresado llevará a cabo su práctica clínica, tiene en cuenta el nivel de innovación de los mismos, escogiendo finalmente aquellos que basen su práctica en el uso de las herramientas clínicas más sofisticadas y vanguardistas. Así, asegura al egresado una experiencia en la que podrá perfeccionar sus competencias en su manejo sin lugar a dudas.

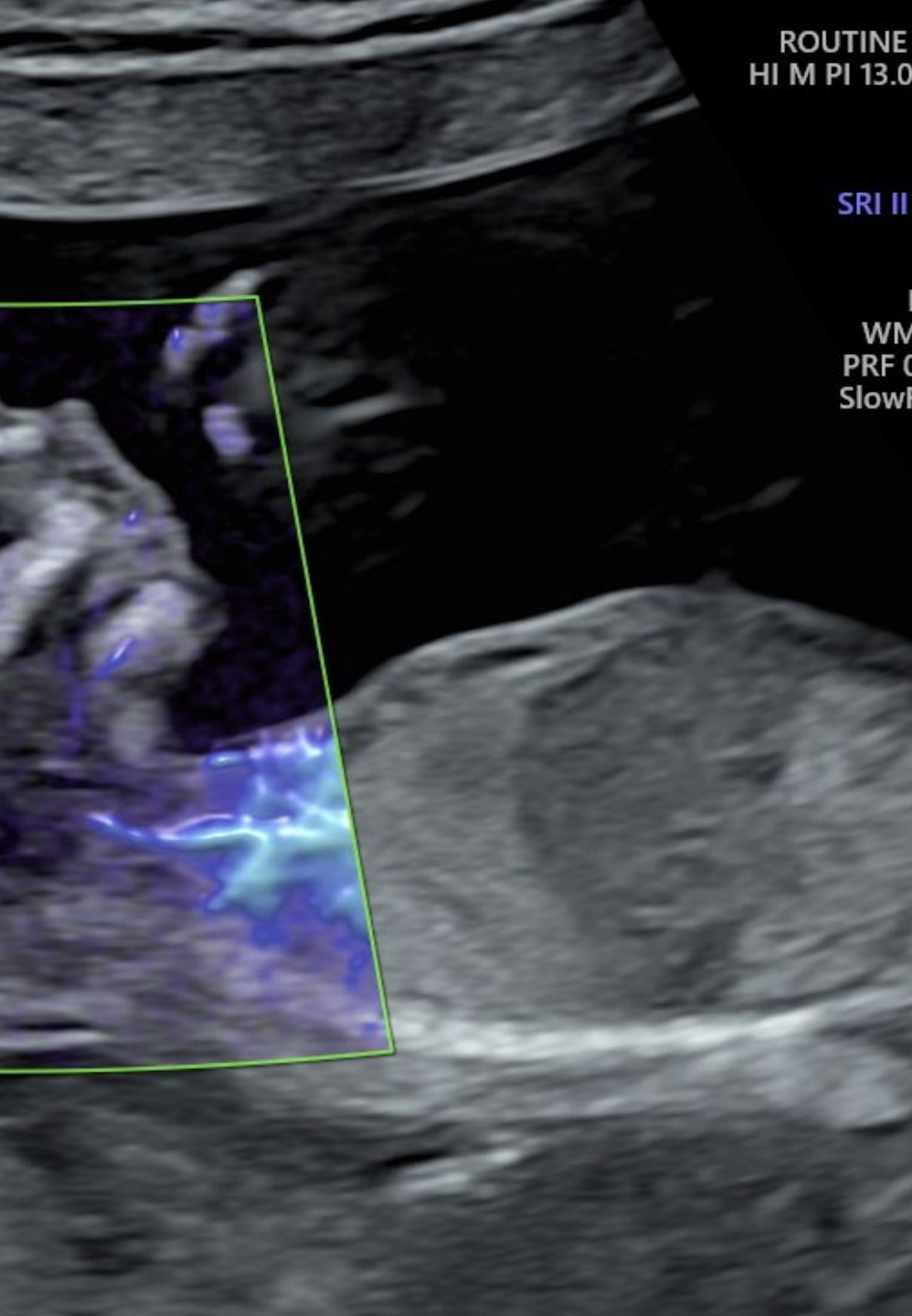
### 2. Profundizar a partir de la experiencia de los mejores especialistas

El acompañamiento guiado que recibirá el egresado que se matricule en este Máster Semipresencial, tanto durante el periodo teórico, como durante la estancia práctica, por parte de profesionales del más alto nivel del ámbito de la Enfermería Obstétrica, le ayudarán a obtener de esta experiencia los mejores resultados. Se trata de un equipo experto que compartirá con ellos sus estrategias clínicas de éxito para una atención perfecta y adaptada a las necesidades de la paciente y del niño.

### 3. Adentrarse en entornos clínicos de primera

El acceso a la estancia práctica en un centro clínico de referencia permitirá al profesional de la Enfermería abordar casos de todo tipo, tanto frecuentes como complejos. Podrá manejar de manera protagonista los mismos, trabajando en el diagnóstico, la terapéutica y la orientación de las mujeres, tanto durante el embarazo, como durante el parto y el puerperio, actualizando sus conocimientos de manera exhaustiva en todas las etapas que comprende la atención Obstétrica.





#### 4. Combinar la mejor teoría con la práctica más avanzada

El plan de estudios de este Máster Semipresencial comprende 1.500 horas del mejor contenido teórico y adicional, elaborado por el equipo docente tras meses de trabajo intenso para seleccionar la información más exhaustiva y novedosa. Todo ello podrá ser aplicado, a posteriori, durante la estancia práctica, lo cual favorecerá la fijación de los conocimientos y proporcionará al enfermero un manejo de los mismos propio de un profesional riguroso y del más alto nivel.

#### 5. Expandir las fronteras del conocimiento

TECH da la oportunidad a sus egresados de cursar este Máster Semipresencial en centros clínicos de diversas partes del mundo, gracias a lo cual pueden trabajar en la actualización de sus conocimientos en entornos internacionales en los que, además, podrá obtener una visión crítica y diferente de la práctica Obstétrica en los diferentes entornos de la atención enfermera actual.



*Tendrás una inmersión práctica total en el centro que tú mismo elijas”*

# 03

## Objetivos

Las continuas investigaciones llevadas a cabo en el ámbito de la Enfermería, concretamente en el área Obstétrica, han determinado pautas y técnicas de atención cada vez más exhaustivas y especializadas en función a las necesidades y requerimientos de cada paciente. Por ello, TECH ha considerado necesario el desarrollo de un programa que, precisamente, recoja toda esta información y ofrezca al egresado la oportunidad de ponerse al día de la misma a través de una experiencia académica completa y sin parangón como la que ofrece este Máster Semipresencial.



“

*El objetivo de TECH con el lanzamiento de este programa es ofrecer una experiencia académica del máximo nivel en la que encuentres todos los recursos para una práctica obstétrica actualizada e innovadora”*



## Objetivo general

- El objetivo general que tiene el Máster Semipresencial en Enfermería Obstétrica es lograr que el profesional actualice los procedimientos diagnósticos y terapéuticos de la especialidad de un modo teórico-práctico, mediante una estancia hospitalaria diseñada con rigor clínico y académico, de la mano de reconocidos profesionales, en un centro hospitalario de máxima calidad científica y de innovación tecnológica. En este Máster Semipresencial, el profesional abordará las principales intervenciones del especialista, lo que le permitirá perfeccionar y elevar sus competencias en la atención enfermera a sus pacientes



*Una oportunidad de actualizar tus conocimientos en un escenario real, con el máximo rigor científico de una institución de élite"*





## Objetivos específicos

---

### Módulo 1. Consulta preconcepcional

- ♦ Actualizar al personal de salud de forma que esté en condiciones de poner en práctica los nuevos conocimientos
- ♦ Identificar a los profesionales que intervienen durante todo el proceso del embarazo

### Módulo 2. Embarazo

- ♦ Conocer las diferentes modificaciones anatómo-fisiológicas que se producen durante el embarazo
- ♦ Dominar los conocimientos esenciales en la atención prenatal

### Módulo 3. Programa de educación para la maternidad

- ♦ Ser capaz de resolver cualquier consultas o duda de la gestante
- ♦ Revisar los programas de educación y fomento de la salud en la mujer embarazada

### Módulo 4. Trabajo de parto

- ♦ Favorecer un clima de confianza, seguridad e intimidad, respetando la privacidad, dignidad y confidencialidad de las mujeres
- ♦ Hacer partícipe a la mujer en la toma de decisiones durante todo el proceso

### Módulo 5. Asistencia y cuidado de la mujer en el parto

- ♦ Promover el trato cercano, respetuoso, empático y profesional
- ♦ Conocer la necesidad de cumplir el Decreto 101/95, por el que se determinan los derechos de los padres y de los niños en el ámbito sanitario durante el proceso de nacimiento
- ♦ Facilitar el acceso del acompañante en todo momento

### Módulo 6. Cuidados de enfermería en el puerperio

- ♦ Criterios científico-técnicos y de cuidados unificados actualizados que asegure la continuidad de la atención asistencial
- ♦ Coordinación entre los profesionales que atienden el proceso

### Módulo 7. Lactancia materna

- ♦ Promover la lactancia materna
- ♦ Ayudar a las madres a iniciar la lactancia materna
- ♦ Proporcionar un lugar donde la parturienta pueda amamantar a su hijo con comodidad

### Módulo 8. Cuidados enfermeros en el recién nacido

- ♦ Facilitar el primer contacto con el recién nacido
- ♦ Asegurar la identificación del recién nacido
- ♦ Facilitar la accesibilidad y participación del acompañante durante todo el proceso

# 04

# Competencias

Después de superar las evaluaciones del Máster Semipresencial en Enfermería Obstétrica, el profesional habrá adquirido las competencias profesionales necesarias para una atención de enfermería de calidad, y actualizada en base a la última evidencia científica. TECH hace especial hincapié en el perfeccionamiento de las competencias de cada profesión, dotando a los especialistas de las herramientas y recursos que necesitan para elevar su praxis a la cúspide de su sector.





“

*La oportunidad que estabas buscando para formar parte de un equipo excelente en la Enfermería Obstétrica está a un solo clic de ti”*



## Competencias generales

---

- ♦ Poseer y comprender conocimientos que aporten una base u oportunidad de ser originales en el desarrollo y/o aplicación de ideas, a menudo en un contexto de investigación
- ♦ Aplicar los conocimientos adquiridos y su capacidad de resolución de problemas en entornos nuevos o poco conocidos dentro de contextos más amplios (o multidisciplinares) relacionados con su área de estudio
- ♦ Integrar conocimientos y enfrentarse a la complejidad de formular juicios a partir de una información que, siendo incompleta o limitada, incluya reflexiones sobre las responsabilidades sociales y éticas vinculadas a la aplicación de sus conocimientos y juicios
- ♦ Comunicar sus conclusiones –y los conocimientos y razones últimas que las sustentan a públicos especializados y no especializados de un modo claro y sin ambigüedades
- ♦ Poseer las habilidades de aprendizaje que les permitan continuar estudiando de un modo que habrá de ser en gran medida autodirigido o autónomo





## Competencias específicas

---

- ♦ Participar y, en su caso, liderar y dinamizar programas de salud materno-infantil y atención a la mujer
- ♦ Realizar una adecuada educación para la salud a la mujer, familia y comunidad, identificando las necesidades de aprendizaje en relación con la salud materno-infantil, llevando a cabo los diferentes programas educativos relacionados con las necesidades detectadas
- ♦ Promover una vivencia positiva y una actitud responsable en el parto en la población y asesorar en materia de puerperio y lactancia
- ♦ Colaborar en la realización de actividades de promoción, prevención, asistencia y recuperación postparto de la mujer
- ♦ Detectar en la mujer factores de riesgo y problemas en el parto
- ♦ Aplicar los principios del razonamiento clínico, detección de problemas, toma de decisiones, plan de atención y cuidados y evaluación adecuada a las diferentes situaciones clínicas en el ámbito de actuación de la Enfermería



*Dominarás la gestión de recursos en asistenciales a través del criterio de gran eficiencia y calidad que obtendrás con la superación de este Máster Semipresencial”*

# 05

## Dirección del curso

El cuadro docente del apartado teórico de este Máster Semipresencial ha sido seleccionado por TECH en base a su vasta y dilatada trayectoria en el ámbito de la Enfermería Obstétrica. Se trata de un grupo de profesionales del máximo nivel versados en la atención a la mujer durante y después del embarazo, los cuales han trabajado durante décadas en la oferta de un servicio enfermero sin parangón en pro de la salud de sus pacientes sus hijos. Así, el egresado podrá contar con su experiencia para implementar su praxis las estrategias clínicas, diagnósticas y terapéuticas más efectivas para cada caso.





“

*Durante los 12 meses de titulación contarás con el apoyo de un equipo docente versado en la Enfermería Obstétrica para guiarte por el temario y garantizarte una experiencia académica del máximo nivel”*

## Dirección



### Dr. Rodríguez Díaz, Luciano

- Enfermero especialista en Obstetricia y Ginecología
- Jefe de Estudios de la Unidad Docente de Enfermería Obstétrico-Ginecológica en el Hospital Universitario de Ceuta
- Matrón en el Hospital Universitario de Ceuta
- Profesor Titular en el Centro Universitario de Enfermería Virgen de La Paz. Ronda, España
- Profesor de la Unidad Docente de Matronas de Ceuta
- Vocal del Grupo de Urgencias Obstétricoginecológicas de la Sociedad Española de Enfermería de Urgencias y Emergencias (SEEUE)
- Responsable de Salud Perinatal: Salud Sexual Reproductiva y Parto Normal de Ingesa
- Vocal de la Comisión Clínica de Investigación y formación continua del Hospital Universitario de Ceuta
- Miembro de Instituto de Estudios Ceutíes, Consejo Editorial de la Revista European Journal of Health Research y Sociedad Española de Medicina de Urgencias y Emergencias
- Doctor por la Universidad de Granada
- Máster en Educación Física y Salud por la Universidad de Granada
- Máster en Enfermería Ginecológica por la Universidad CEU Cardenal Herrera
- Máster en Enfermería Obstétrica por la Universidad CEU Cardenal Herrera
- Especialidad en Enfermería Obstétrico y Ginecológica por la Universidad de Málaga
- Diplomado Universitario en Enfermería por la Universidad de Cádiz
- Experto en Promoción de la Salud en la Comunidad por la Universidad Nacional de Educación a Distancia (UNED)



### **Dra. Vázquez Lara, Juana María**

- ♦ Enfermera en Atención Primaria
- ♦ Enfermera del Servicio de Emergencias 061 del Área de Gestión Sanitaria de Ceuta
- ♦ Doctora por la Universidad de Granada
- ♦ Matrona interina del Servicio de Partos en el Hospital Universitario de Ceuta
- ♦ Jefa de Estudios de la Unidad Docente de Matronas de Ceuta
- ♦ Profesora en la Unidad Docente de Matronas de Ceuta
- ♦ Coordinadora Nacional del grupo de trabajo de Urgencias Obstétricas-ginecológicas de la Sociedad Española de Enfermería de Urgencias y Emergencias (SEEUE)
- ♦ Máster del Programa Oficial de Doctorado en Educación Física y Salud
- ♦ Experto Universitario en Promoción de la Salud en la Comunidad por la UNED
- ♦ Especialidad en Enfermería Obstétrica y Ginecológica (Matrona) en el Hospital Costa del Sol de Marbella de la Escuela Universitaria de Enfermería y Matronas de Málaga por la Universidad de Málaga
- ♦ Diplomada Universitaria en Enfermería por la Escuela Universitaria de Enfermería Salus Infirorum en la Universidad de Cádiz

## Profesores

### **Dra. Andrés Núñez, Carmen Patricia**

- ♦ Facultativa Especialista en Obstetricia y Ginecología en el Hospital Universitario de Ceuta
- ♦ Especialista en Ginecología y Obstetricia en el Hospital Quirónsalud Campo de Gibraltar
- ♦ Facultativo Especialista en INGESA
- ♦ Unidad de Gestión Clínica de Ginecología en el Hospital Universitario San Cecilio. Granada
- ♦ Licenciada en Medicina y Cirugía

### **Dña. Gilart Cantizano, Patricia**

- ♦ Enfermera Especialista en Ginecología y Obstetricia
- ♦ Matrona de Atención Especializada en el Campo de Gibraltar
- ♦ Matrona en el Hospital Quirónsalud Campo de Gibraltar
- ♦ EIR Matrona en el Servicio Andaluz de Salud
- ♦ Enfermera de Cuidados Críticos y Urgencias en el Servicio Andaluz de Salud
- ♦ Docente
- ♦ Diplomada en Enfermería
- ♦ Experto Universitario en Nutrición Comunitaria por la UNED
- ♦ Experto Universitario en Riesgos Cardiovasculares III por la UNED
- ♦ Experto Universitario en Urgencias y Emergencias por la Universidad Complutense de Madrid

### **Dr. Márquez Díaz, Antonio**

- ♦ Matrón de Atención Primaria en Junta de Andalucía
- ♦ Matrón en el Hospital El Ángel Grupo HLA
- ♦ Matrón en Hospitales Vithas
- ♦ Tutor del Plan EIR Enfermería
- ♦ Tutor de OPOSALUD
- ♦ DUE de Urgencias en el Hospital El Ángel
- ♦ DUE de la UCI Unidad de Pediatría y Neonatal en el Hospital El Ángel
- ♦ Residente Matrona en la Junta de Andalucía
- ♦ Matrón en el Hospital Costa del Sol
- ♦ Matrón en el Hospital Quirón Campo de Gibraltar
- ♦ Máster Oficial en Economía de la Salud, Gestión Sanitaria y Uso Racional del Medicamento por la Universidad de Málaga
- ♦ Máster Oficial en Nuevas Tendencias de Investigación en Ciencias de la Salud por la Universidad de Málaga
- ♦ Máster en Salud Pública por la Universidad de Almería
- ♦ Máster en Prescripción Enfermera y Seguimiento Farmacoterapéutico por la Universidad de Valencia
- ♦ Máster en Farmacoterapia por la Universidad de Valencia
- ♦ Diplomado en Enfermería por la Universidad de Málaga



**Dra. Carrasco Racero, María Mercedes**

- ♦ Enfermera Especializada en Atención Ginecológica
- ♦ Coordinadora de Prácticas en el Centro Universitario de Enfermería. Ronda, España
- ♦ Licenciada en Enfermería
- ♦ Docente

**Dña. De Dios Pérez, María Isabel**

- ♦ Matrona en el Hospital Universitario de Zaragoza
- ♦ Diplomada en Enfermería
- ♦ Enfermera Especialista en Obstetricia y Ginecología

**Dña. Díaz Lozano, Paula**

- ♦ Matrona en el Hospital Universitario Virgen de Valme
- ♦ Matrona en el Área Sanitaria de Ceuta
- ♦ Enfermera Especialista en Obstetricia y Ginecología en el Hospital Universitario de Ceuta
- ♦ Docente Especializada en Obstetricia
- ♦ Diplomada en Enfermería por la Facultad Enfermería y Fisioterapia de Cádiz

**Dña. Palomo Gómez, Rocío**

- ♦ Enfermera Especializada en Ginecología y Obstetricia
- ♦ Matrona de Atención Especializada de Ceuta
- ♦ Matrona en el Hospital Regional Universitario Carlos Haya. Málaga, España
- ♦ Docente en la Unidad de Matronas de Málaga
- ♦ Diplomada en Enfermería

**Dña. Llinás Prieto, Lucía**

- ♦ Enfermera Especializada en Atención Ginecológica
- ♦ Docente
- ♦ Diplomada en Enfermería

**D. Mérida Téllez, Juan Manuel**

- ♦ Enfermero Especialista en Ginecología y Obstetricia
- ♦ Matrón en el Hospital Costa del Sol. Marbella, España
- ♦ Docente
- ♦ Diplomado en Enfermería

**Dña. Revidiego Pérez, María Dolores**

- ♦ Enfermera Especializada en Ginecología y Obstetricia
- ♦ Matrona de Atención Especializada en el Campo de Gibraltar
- ♦ Matrona en el Hospital Quirónsalud Campo de Gibraltar
- ♦ Docente
- ♦ Diplomada en Enfermería

**Dra. Rivero Gutiérrez, Carmen**

- ♦ Matrona en Atención Primaria del Área Sanitaria de Ceuta
- ♦ Matrona en Ingesa Ceuta
- ♦ Matrona en el Complejo Hospitalario Universitario Puerta del Mar
- ♦ Profesora y Tutora de la Unidad Docente de Matronas de Ceuta
- ♦ Diplomada en Enfermería

**D. Rodríguez Díaz, David**

- ◆ Enfermero en el Hospital Universitario Nuestra Señora de Candelaria
- ◆ Docente
- ◆ Diplomado en Enfermería

**Dra. Mérida Yáñez, Beatriz**

- ◆ Enfermera Especialista en Ginecología y Obstetricia
- ◆ Matrona en el Servicio Andaluz de Salud
- ◆ Matrona en el Hospital Vithas
- ◆ Matrona en el Servicio Murciano de la Salud
- ◆ Doctora en Ciencias de la Salud
- ◆ Diplomada en Enfermería
- ◆ Miembro de Comité Científico del Primer Congreso Internacional de Investigación e Innovación en Enfermería y Fisioterapia de Ceuta y Melilla y Comité Científico de la Revista Nacional Sanitaria

**Dr. Vázquez Lara, Francisco José**

- ◆ Especialista en Ciencias Biológicas
- ◆ Docente
- ◆ Doctor por la Universidad Politécnica de Valencia
- ◆ Grado en Ciencias Biológicas





#### **Dña. Vázquez Lara, María Dolores**

- ◆ Enfermera Especializada en Atención Primaria de la Mujer Embarazada
- ◆ Enfermera de Atención Primaria del Campo de Gibraltar
- ◆ Docente
- ◆ Diploma en Enfermería

#### **D. Muñoz Vela, Francisco Javier**

- ◆ Enfermero Especialista en Ginecología y Obstetricia
- ◆ Coordinador de Prácticas de Enfermería en el Centro Materno Infantil de Málaga
- ◆ Matrón en el Hospital Regional Universitario Carlos Haya
- ◆ Matrón en el Hospital Parque San Antonio
- ◆ Matrón en Atención Especializada en el Hospital Materno Infantil de Málaga
- ◆ Profesor asociado del Departamento de Enfermería en la Universidad de Málaga
- ◆ Diplomado en Enfermería por la Universidad de Málaga



*El equipo docente estará a tu disposición para resolver cualquier duda que te surja durante el transcurso del programa a través de una herramienta de comunicación que encontrarás en el Campus Virtual”*

# 06

## Planificación de la enseñanza

El apartado teórico del Máster Semipresencial contempla 1.500 horas del mejor contenido teórico, práctico y adicional, seleccionado por el equipo docente en base a las novedades del sector de la Enfermería Obstétrica, así como siguiendo las pautas que diferencian a esta universidad del resto por su calidad y compromiso. Además, el cómodo formato 100% online en el que está presentado este material proporciona al egresado una oportunidad única de ponerse al día desde donde quiera y cuando quiera, sin horarios ni clases presenciales.



“

*En el Campus Virtual encontrarás: vídeos al detalle, artículos de investigación, lecturas complementarias y mucho más material adicional para ampliar cada apartado en función a tus necesidades y exigencias”*

### Módulo 1. Consulta preconcepcional

- 1.1. Necesidad de una consulta preconcepcional
- 1.2. Contenido de la consulta
  - 1.2.1. Historia clínica
  - 1.2.2. Exploración física
  - 1.2.3. Pruebas complementarias
- 1.3. Educación y promoción de la salud
- 1.4. Suplementación farmacológica

### Módulo 2. Embarazo

- 2.1. Duración del embarazo. Nomenclatura
- 2.2. Modificaciones anatomo-fisiológicas
  - 2.2.1. Cambios cardiovasculares y cardíacos
    - 2.2.1.1. Cambios cardíacos
    - 2.2.1.2. Cambios hematológicos
    - 2.2.1.3. Cambios vasculares
  - 2.2.2. Cambios respiratorios
    - 2.2.2.1. Cambios anatómicos
    - 2.2.2.2. Cambios funcionales
  - 2.2.3. Cambios renales y urinarios
    - 2.2.3.1. Modificaciones anatómicas
    - 2.2.3.2. Modificaciones funcionales
  - 2.2.4. Cambios metabólicos
    - 2.2.4.1. Ganancia de peso
    - 2.2.4.2. Metabolismo basal
    - 2.2.4.3. Metabolismo de los hidratos de carbono
    - 2.2.4.4. Metabolismo lipídico
    - 2.2.4.5. Metabolismo proteico
    - 2.2.4.6. Equilibrio ácido-base
    - 2.2.4.7. Metabolismo hídrico
    - 2.2.4.8. Minerales y vitaminas



- 2.2.5. Cambios genitales y mamarios
  - 2.2.5.1. Genitales externos
  - 2.2.5.2. Genitales internos
  - 2.2.5.3. Cambios en las mamas
- 2.2.6. Cambios endocrinos
  - 2.2.6.1. Constitución de la unidad fetoplacentaria
  - 2.2.6.2. Hipófisis
  - 2.2.6.3. Tiroides
  - 2.2.6.4. Paratiroides
  - 2.2.6.5. Páncreas
  - 2.2.6.6. Glándula suprarrenal
- 2.2.7. Cambios en piel y ojos
  - 2.2.7.1. Cambios vasculares
  - 2.2.7.2. Cambios en la pigmentación
  - 2.2.7.3. Sistema tegumentario
  - 2.2.7.4. Cambios en los ojos
- 2.2.8. Cambios gastrointestinales
  - 2.2.8.1. Boca
  - 2.2.8.2. Esófago y estómago
  - 2.2.8.3. Intestino
  - 2.2.8.4. Hígado
  - 2.2.8.5. Vesícula biliar
- 2.2.9. Cambios musculoesqueléticos
  - 2.2.9.1. Cambio del centro de gravedad
  - 2.2.9.2. Pelvis
  - 2.2.9.3. Alteraciones musculoesqueléticas
- 2.3. Diagnóstico de la gestación para matronas
  - 2.3.1. Diagnóstico de la gestación
  - 2.3.2. Pruebas bioquímicas
    - 2.3.2.1. Pruebas biológicas
    - 2.3.2.2. Pruebas inmunológicas
  - 2.3.3. Ecografía

- 2.3.4. Signos y síntomas
  - 2.3.4.1. Signos
  - 2.3.4.2. Síntomas
- 2.4. Atención prenatal. Programa de la matrona de control de la gestación
  - 2.4.1. Cuidados prenatales
  - 2.4.2. Programa de control de la gestación
    - 2.4.2.1. Primera visita de control de embarazo (< 10 semanas)
    - 2.4.2.2. Visitas prenatales sucesivas
  - 2.4.3. Valoración del riesgo prenatal
  - 2.4.4. Protocolos de control prenatal
    - 2.4.4.1. Definición
    - 2.4.4.2. Objetivos
    - 2.4.4.3. Personal implicado
    - 2.4.4.4. Proceso
- 2.5. Diagnóstico prenatal
  - 2.5.1. Técnicas no invasivas
  - 2.5.2. Técnicas invasivas
  - 2.5.3. Asesoramiento de la pareja en el diagnóstico prenatal
    - 2.5.3.1. Definición
    - 2.5.3.2. Objetivos generales
    - 2.5.3.3. Objetivos específicos
    - 2.5.3.4. Población dirigida
    - 2.5.3.5. Descripción del proceso
- 2.6. Educación sanitaria de la matrona a la gestante
  - 2.6.1. Educación sanitaria a la gestante
  - 2.6.2. Hábitos saludables
    - 2.6.2.1. Alimentación
    - 2.6.2.2. Consumo de sustancias nocivas
    - 2.6.2.3. Trabajo
    - 2.6.2.4. Deporte
    - 2.6.2.5. Viajes
    - 2.6.2.6. Higiene, vestido y calzado
    - 2.6.2.7. Violencia en el embarazo
- 2.6.3. Sexualidad
- 2.6.4. Molestias comunes durante la gestación
  - 2.6.4.1. Cardiovasculares
  - 2.6.4.2. Dermatológicas
  - 2.6.4.3. Digestivas
  - 2.6.4.4. Locomotoras
  - 2.6.4.5. Respiratorias
  - 2.6.4.6. Genitourinarias
- 2.6.5. Signos de alarma
- 2.6.6. Promoción de la lactancia materna
- 2.6.7. Plan de nacimiento
- 2.7. Nutrición de la gestante
  - 2.7.1. Valoración de la dieta
    - 2.7.1.1. Requerimientos energéticos
    - 2.7.1.2. Selección de alimentos
    - 2.7.1.3. Suplementos durante el embarazo
    - 2.7.1.4. Ganancia de peso
  - 2.7.2. Situaciones especiales
    - 2.7.2.1. Tratamiento farmacológico
    - 2.7.2.2. Vegetarianas
  - 2.7.3. Asesoramiento dietético en la gestación
- 2.8. Fármacos en la gestación
  - 2.8.1. Farmacología en la gestación
  - 2.8.2. Mecanismos de acción en la madre y el feto
    - 2.8.2.1. Madre
    - 2.8.2.2. Placenta
    - 2.8.2.3. Feto
  - 2.8.3. Utilización y manejo de los fármacos en el embarazo



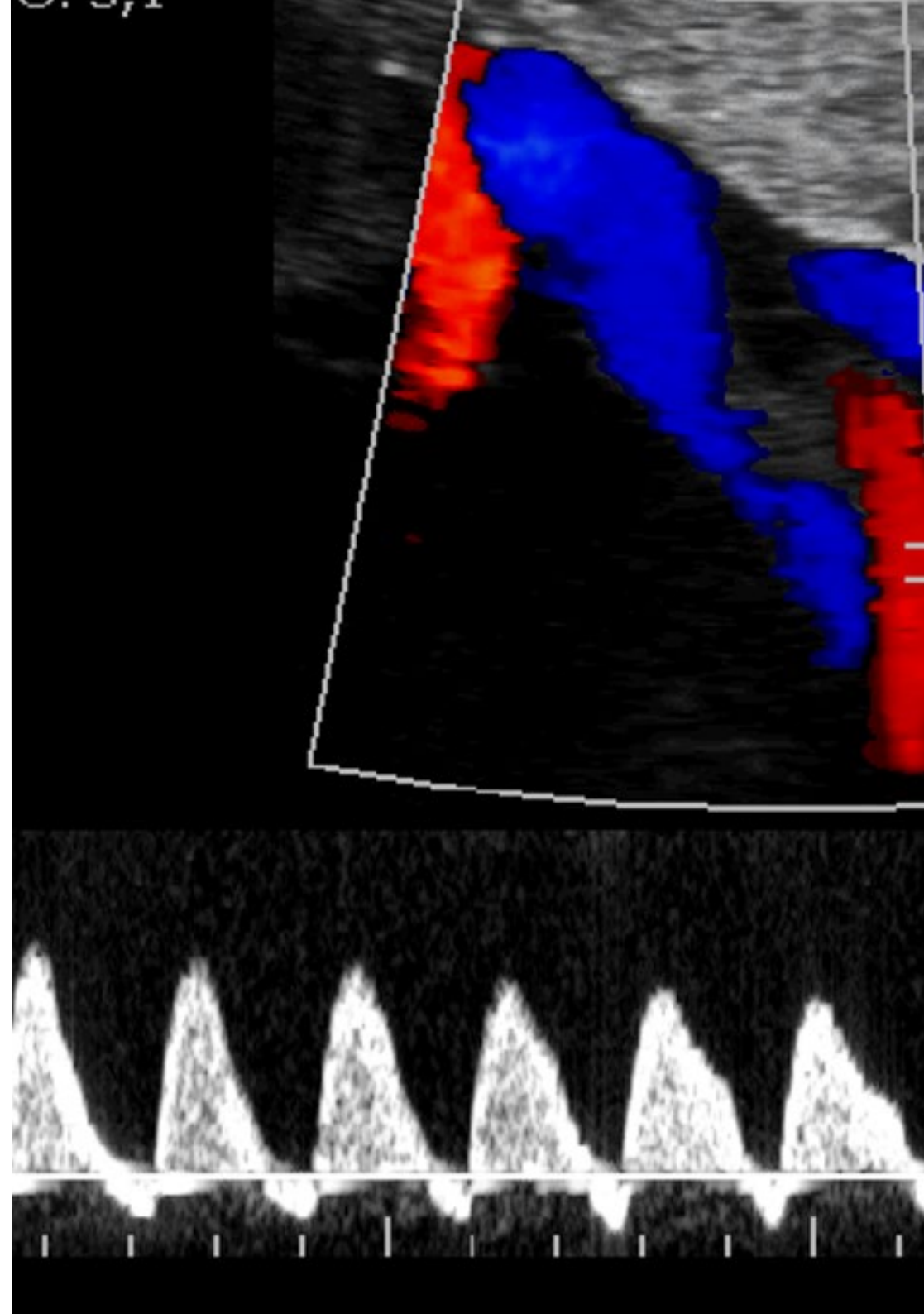
- 2.8.4. Indicaciones, interacción farmacológica y dosificación
  - 2.8.4.1. Antiinflamatorios, analgésicos y antipiréticos
  - 2.8.4.2. Profilácticos de reflujo gastroesofágico y antiulcerosos
  - 2.8.4.3. Anticoagulantes
  - 2.8.4.4. Laxantes
  - 2.8.4.5. Vitaminas
  - 2.8.4.6. Antianémicos
  - 2.8.4.7. Antiarrítmicos
  - 2.8.4.8. Antihipertensivos
  - 2.8.4.9. Hormonas
  - 2.8.4.10. Anticonceptivos orales
  - 2.8.4.11. Antidiabéticos orales
  - 2.8.4.12. Corticoides
  - 2.8.4.13. Tratamientos dermatológicos
  - 2.8.4.14. Tratamientos antivíricos
  - 2.8.4.15. Tricomonicidas
  - 2.8.4.16. Antibióticos
  - 2.8.4.17. Antiasmáticos
  - 2.8.4.18. Antitusígenos
  - 2.8.4.19. Rinológicos
  - 2.8.4.20. Antihistamínicos
  - 2.8.4.21. Antiepilépticos
  - 2.8.4.22. Antidepresivos
  - 2.8.4.23. Antipsicóticos
- 2.8.5. Anexo. Clasificación FDA de los diferentes grupos de fármacos
- 2.9. Aspectos psicosociales en la gestación
  - 2.9.1. Influencias culturales y religiosas
  - 2.9.2. El significado y la repercusión del embarazo en la pareja y en el entorno familiar y social
  - 2.9.3. Cambios psicológicos en la gestación
    - 2.9.3.1. El primer trimestre
    - 2.9.3.2. El segundo trimestre
    - 2.9.3.3. El tercer trimestre
  - 2.9.4. Vínculo afectivo

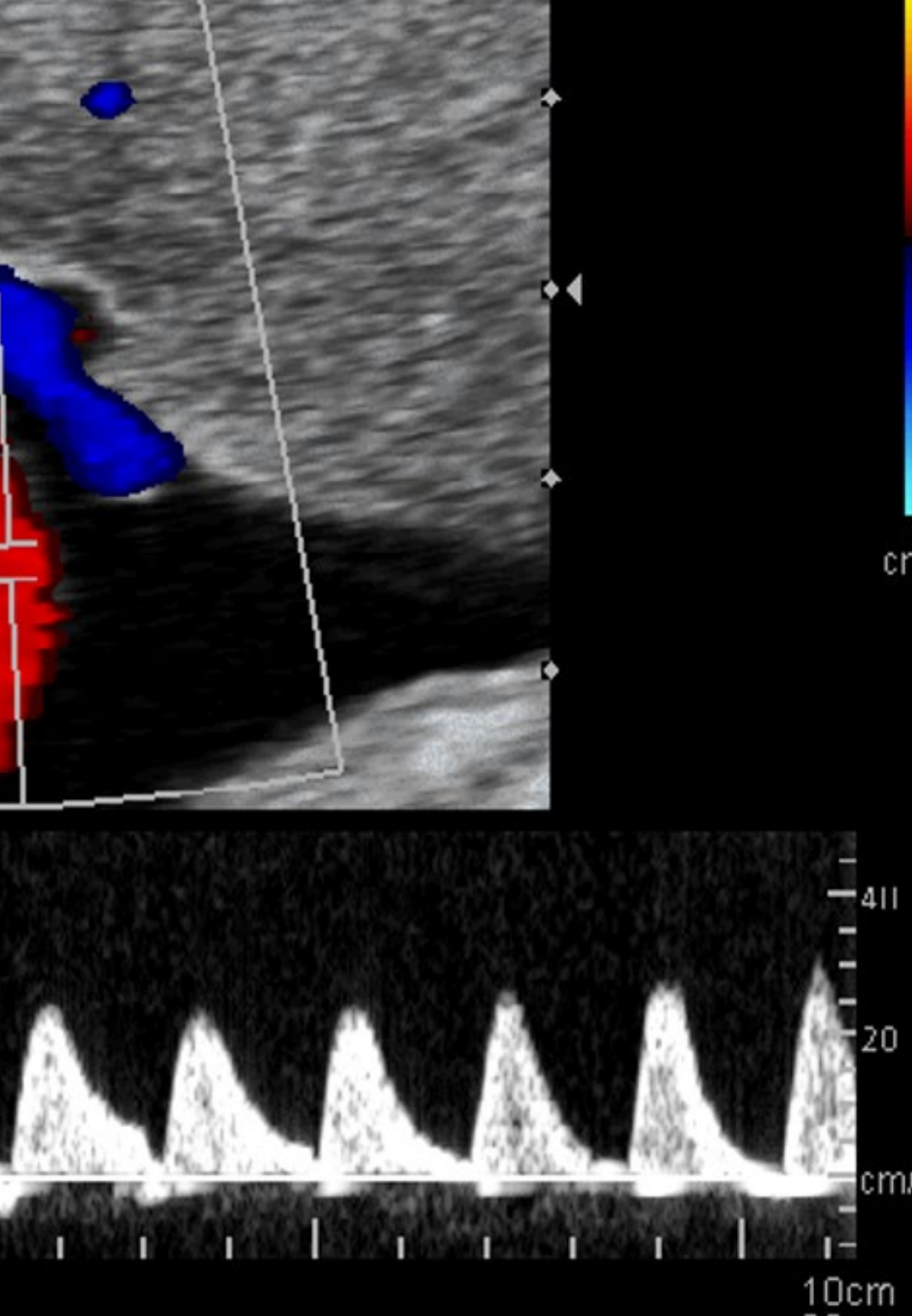
### Módulo 3. Programa de educación para la maternidad

- 3.1. Historia
- 3.2. Objetivos
  - 3.2.1. Objetivo general
  - 3.2.2. Objetivos específicos
- 3.3. Contenido teórico y práctico
  - 3.3.1. Contenido del curso
  - 3.3.2. Metodología
- 3.4. Ejercicios físicos, ejercicios del suelo pélvico y estática corporal
- 3.5. Técnicas de respiración
  - 3.5.1. Clasificación de las respiraciones
  - 3.5.2. Tendencias actuales
- 3.6. Ejercicios de relajación
  - 3.6.1. Bases teóricas de la educación para el parto
  - 3.6.2. Distintas Escuelas
- 3.7. Utilización de la pelota de partos o esferodinamia
- 3.8. Educación maternal acuática
- 3.9. Método Pilates para embarazadas

## Módulo 4. Trabajo de parto

- 4.1. Fisiología de la contracción uterina. Actividad uterina
  - 4.1.1. Aspectos fisiológicos básicos de la contracción uterina
  - 4.1.2. Bioquímica básica en la contracción uterina
  - 4.1.3. Actividad uterina. Breve repaso histórico
  - 4.1.4. Componentes de la actividad uterina
  - 4.1.5. Musculatura abdominal
  - 4.1.6. Causas de inicio en el trabajo de parto
- 4.2. Factores que intervienen en el parto
  - 4.2.1. El feto. Cabeza fetal
  - 4.2.2. Estática fetal
  - 4.2.3. Maniobras de Leopold
  - 4.2.4. Nomenclatura obstétrica determinada por la estática fetal
  - 4.2.5. Diagnóstico mediante exploración vaginal
  - 4.2.6. Canal del parto
  - 4.2.7. Eje de la pelvis
  - 4.2.8. Planos de Hodge
  - 4.2.9. Canal blando del parto
  - 4.2.10. Motor del parto
- 4.3. Valoración del bienestar fetal
  - 4.3.1. Evaluación de la actividad fetal
  - 4.3.2. Test no estresante (TNS) (TNE o NST)
  - 4.3.3. Test estresante o prueba de tolerancia a las contracciones
  - 4.3.4. Perfil biofísico
  - 4.3.5. Amnioscopia
  - 4.3.6. Ecografía. Estudio Doppler
  - 4.3.7. Monitorización bioelectrónica en el parto
  - 4.3.8. Control de la frecuencia cardíaca fetal
  - 4.3.9. Parámetros de la frecuencia cardíaca fetal
  - 4.3.10. Monitorización bioquímica





- 4.4. Inicio del parto y períodos del parto
  - 4.4.1. Inicio del trabajo de parto. Pródromos de parto
  - 4.4.2. Período de dilatación
  - 4.4.3. Período expulsivo
  - 4.4.4. Período de alumbramiento
- 4.5. Mecanismo de parto en presentación de vértice
  - 4.5.1. Acomodación y encajamiento en el estrecho superior
  - 4.5.2. Descenso y rotación intrapélvica
  - 4.5.3. Flexión
  - 4.5.4. Desprendimiento
  - 4.5.5. Rotación externa y parto de los hombros
- 4.6. Farmacología en el parto
  - 4.6.1. Principios farmacocinéticos
  - 4.6.2. Mecanismos de acción entre la madre y el feto
  - 4.6.3. Utilización y manejo de los fármacos en el parto

**Módulo 5. Asistencia y cuidado de la mujer en el parto**

- 5.1. Valoración y cuidados de la mujer
  - 5.1.1. Diagnóstico de parto
  - 5.1.2. El partograma
  - 5.1.3. Asistencia y cuidado de la mujer en la dilatación
  - 5.1.4. Valoración de la evolución del parto
  - 5.1.5. Asistencia y cuidado de la mujer en el expulsivo
  - 5.1.6. Episiotomía y episiorrafia
  - 5.1.7. Asistencia y cuidado de la mujer en el alumbramiento
  - 5.1.8. Extracción y donación de sangre de cordón umbilical (DSCU)
  - 5.1.9. Protocolo de asistencia al parto
- 5.2. Alivio del dolor en el parto. Fisiología del dolor en el parto. Percepción del dolor
  - 5.2.1. Fisiología del dolor en el parto
  - 5.2.2. Características del dolor durante el parto
  - 5.2.3. Teoría de la compuerta
  - 5.2.4. Percepción del dolor en el parto
  - 5.2.5. Técnicas no farmacológicas de alivio del dolor en el parto

- 5.3. Atención al parto normal. Plan de nacimiento
  - 5.3.1. Plan de nacimiento
  - 5.3.2. Biomecánica del parto
  - 5.3.3. Posiciones que favorecen la evolución del parto
  - 5.3.4. Protocolo de asistencia al parto normal
- 5.4. Analgesia y anestesia obstétrica
  - 5.4.1. Óxido nitroso
  - 5.4.2. Mórficos
  - 5.4.3. Anestésicos locales
  - 5.4.4. Anestesia de pudendos
  - 5.4.5. Analgesia peridural
  - 5.4.6. Anestesia general
  - 5.4.7. Análisis comparativo de las técnicas de anestesia en la cesárea
- 5.5. Asistencia de la mujer en el parto dirigido
  - 5.5.1. Indicaciones de inducción
  - 5.5.2. Inducción electiva
  - 5.5.3. Contraindicaciones de inducción
  - 5.5.4. Riesgos para la inducción
  - 5.5.5. Recomendaciones sobre la información de la inducción. Toma de decisiones
  - 5.5.6. Métodos para inducir
  - 5.5.7. Estimulación de parto
  - 5.5.8. Asistencia y cuidado de la mujer
  - 5.5.9. Información
  - 5.5.10. Técnicas y restricción de movimientos
  - 5.5.11. Vigilancia de la analgesia
  - 5.5.12. Hidratación e ingesta
  - 5.5.13. Posiciones de expulsivo
- 5.6. Aspectos psicológicos de la madre durante el parto
  - 5.6.1. Relación familiar. Apoyo familiar y profesional en el parto
  - 5.6.2. Factores psicológicos durante la dilatación
  - 5.6.3. Factores psicológicos en el expulsivo
  - 5.6.4. Interacción madre-hijo
  - 5.6.5. Datos sobre el contacto precoz piel con piel

- 5.7. Diferentes alternativas en la asistencia obstétrica
  - 5.7.1. Parto hospitalario
  - 5.7.2. Centros de partos
  - 5.7.3. Parto domiciliario
  - 5.7.4. Valoración del riesgo materno y perinatal

## Módulo 6. Cuidados de enfermería en el puerperio

- 6.1. Asistencia de la matrona y cuidado de la mujer en el puerperio
  - 6.1.1. Puerperio, adaptaciones y modificaciones
  - 6.1.2. Asistencia y cuidados puerperales
  - 6.1.3. Exploración general
  - 6.1.4. Identificación de problemas y prevención de los mismos
  - 6.1.5. C. Asesoramiento al alta
- 6.2. Aspectos psicosociales en el puerperio
  - 6.2.1. Adaptación psicosocial de la puérpera
  - 6.2.2. Cambios psicológicos
  - 6.2.3. Valoración del estado emocional: detección depresión postparto
  - 6.2.4. Vínculos de relación madre/pareja/recién nacido
  - 6.2.5. Adaptación familiar
- 6.3. Fármacos en el puerperio
  - 6.3.1. Fármacos en el puerperio
  - 6.3.2. Utilización y manejo de los fármacos en el puerperio. Indicaciones, interacción farmacológica y dosificación
- 6.4. Atención domiciliaria de la matrona en el puerperio
  - 6.4.1. Características de la atención domiciliaria de la madre y del neonato en el puerperio
  - 6.4.2. Atención domiciliaria de la madre y el neonato en el puerperio
- 6.5. Atención en el posparto
  - 6.5.1. Programa de postparto
  - 6.5.2. Asesoramiento y educación sanitaria al binomio madre-hijo
  - 6.5.3. Recuperación maternal. Grupos postparto
  - 6.5.4. Ejercicios físicos durante el postparto
  - 6.5.5. Recuperación del suelo pélvico

## Módulo 7. Lactancia materna

- 7.1. Fisiología
  - 7.1.1. Secreción láctea
  - 7.1.2. Fisiología de la secreción láctea
  - 7.1.3. Inhibición de la secreción láctea
- 7.2. Lactancia materna
  - 7.2.1. Definición de lactancia materna
  - 7.2.2. Prácticas en la lactancia materna
  - 7.2.3. Posiciones para amamantar
  - 7.2.4. Extracción manual de leche materna
  - 7.2.5. Iniciativa Hospital Amigo del Niño
  - 7.2.6. Ventajas de la lactancia materna
  - 7.2.7. Problemas en la lactancia materna. Situaciones especiales. La lactancia materna en neonatos con problemas de salud
  - 7.2.8. Grupos de Apoyo a la Lactancia Materna (GALM)
- 7.3. Fármacos en la lactancia
  - 7.3.1. Mecanismos de acción en la madre y recién nacido
  - 7.3.2. Utilización y manejo de los fármacos en la lactancia. Indicaciones, interacción farmacológica y dosificación

## Módulo 8. Cuidados enfermeros en el recién nacido

- 8.1. Adaptación a la vida extrauterina
  - 8.1.1. Definición de recién nacido o neonato
  - 8.1.2. Recuerdo anatomofisiológico de la etapa fetal
  - 8.1.3. Cambios tras el nacimiento
- 8.2. Valoración del estado de salud del neonato
  - 8.2.1. Valoración del estado de salud del RN test de Apgar
  - 8.2.2. Valoración de las características físicas
  - 8.2.3. Exploración física del RN
  - 8.2.4. Evaluación del peso y la edad gestacional
  - 8.2.5. Clasificación de los recién nacidos según peso y edad gestacional

- 8.3. Atención inmediata al recién nacido
  - 8.3.1. Introducción
  - 8.3.2. Atención inmediata al recién nacido
  - 8.3.3. Cuidados inmediatos al recién nacido
  - 8.3.4. Reanimación neonatal: niveles
- 8.4. Características anatómicas y fisiológicas del recién nacido
  - 8.4.1. Regulación térmica
  - 8.4.2. Aparato respiratorio
  - 8.4.3. Aparato circulatorio
  - 8.4.4. Aparato digestivo
  - 8.4.5. Aparato urinario
  - 8.4.6. Cambios hormonales e inmunitarios
  - 8.4.7. Valoración del estado neurológico
- 8.5. Atención y cuidados generales del recién nacido
  - 8.5.1. Atención al recién nacido. Cuidados generales
  - 8.5.2. Higiene, temperatura, cuidados del cordón umbilical
  - 8.5.3. Importancia de las medidas de asepsia en el RN
  - 8.5.4. Historia del RN
  - 8.5.5. Exploración física. Control de signos vitales
  - 8.5.6. Técnicas somatométricas
  - 8.5.7. Interacción madre-hijo y vínculo de relación madre-pareja
- 8.6. Alimentación del recién nacido
  - 8.6.1. Necesidades nutricionales del neonato
  - 8.6.2. Tipos de lactancia
  - 8.6.3. Lactancia artificial. Concepto. Alimentación con fórmulas láctea
  - 8.6.4. Técnicas de la lactancia artificial
- 8.7. Asesoramiento al alta
  - 8.7.1. Asesoramiento al alta. Importancia del asesoramiento a los padres en el alta del recién nacido
  - 8.7.2. Pruebas de cribado
  - 8.7.3. Signos de salud/enfermedad
  - 8.7.4. Vacunaciones: calendario
  - 8.7.5. Prevención de los accidentes neonatales
  - 8.7.6. Programa de seguimiento del niño sano

07

# Prácticas Clínicas

Tras superar el periodo de actualización online, el programa contempla un periodo de Capacitación Práctica en un centro clínico de referencia. El egresado tendrá a su disposición el apoyo de un tutor que le acompañará durante todo el proceso, tanto en la preparación como en el desarrollo de las prácticas clínicas.





“

*Realiza tus prácticas clínicas en uno de los mejores centros hospitalarios a nivel internacional”*

El desarrollo de esta Capacitación Práctica en Enfermería Obstétrica está conformado por una estancia en un centro de prestigio, de 3 semanas de duración, de lunes a viernes con jornadas de 8 horas consecutivas al lado de un especialista adjunto. Esta estancia le permitirá ver pacientes reales al lado de un equipo de profesionales de referencia en el área de la atención a la mujer en el embarazo, el parto y el puerperio, aplicando los procedimientos diagnósticos más innovadores y planificando la terapéutica de última generación en cada caso.

En esta propuesta de capacitación, de carácter completamente práctico, las actividades están dirigidas al desarrollo y perfeccionamiento de las competencias necesarias para la prestación de atención sanitaria en áreas y condiciones que requieren un alto nivel de cualificación, y que están orientadas a la capacitación específica para el ejercicio de la actividad, en un medio de seguridad para el paciente y un alto desempeño profesional.

Es sin duda una oportunidad única para aprender trabajando en la clínica del futuro donde la monitorización de la salud en tiempo real de los pacientes es el centro de la cultura digital de sus profesionales. Esta es una nueva forma de entender e integrar los procesos de salud más novedosos, y de convertir un centro de referencia en el escenario docente ideal para esta innovadora experiencia en el perfeccionamiento de las competencias profesionales.

La parte práctica se realizará con la participación activa del estudiante desempeñando las actividades y procedimientos de cada área de competencia (aprender a aprender y aprender a hacer), con el acompañamiento y guía de los profesores y demás compañeros de entrenamiento que faciliten el trabajo en equipo y la integración multidisciplinar como competencias transversales para la praxis de la Enfermería Obstétrica (aprender a ser y aprender a relacionarse).





Los procedimientos descritos a continuación serán la base de la parte práctica de la capacitación, y su realización está sujeta tanto a la idoneidad de los pacientes como a la disponibilidad del centro y su volumen de trabajo, siendo las actividades propuestas las siguientes:

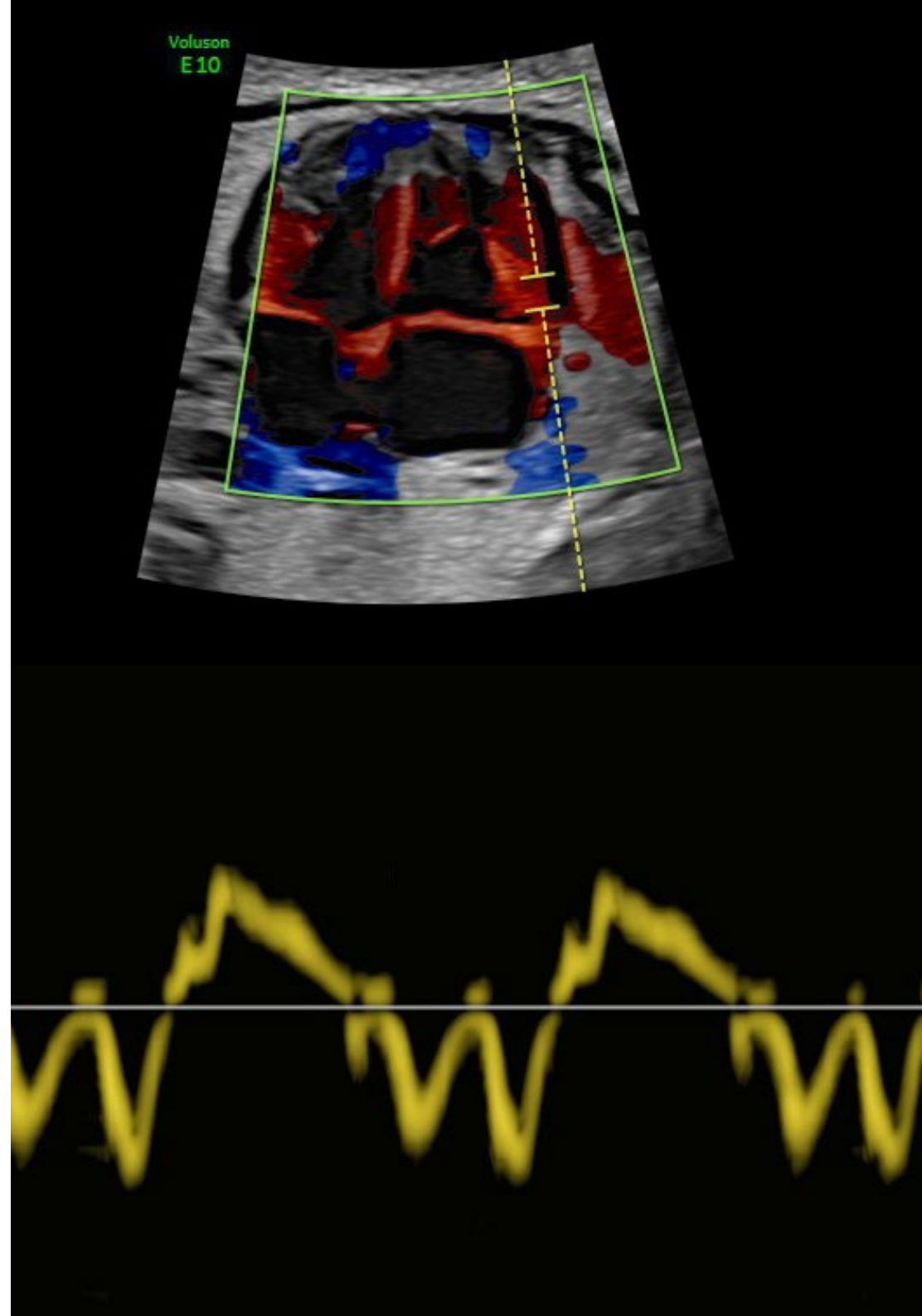
Módulo	Actividad Práctica
<b>Etapa preconcepcional y embarazo</b>	Conocer la consulta preconcepcional
	Aplicar la suplementación farmacológica
	Realizar técnicas de diagnóstico de la gestación
	Realizar una orientación sanitaria con la gestante
	Asesorar nutricionalmente a la paciente gestante
<b>Educación en la maternidad</b>	Utilizar el método pilates para embarazadas
	Realizar la educación maternal acuática
	Trabajar con los procedimientos de uso de la pelota de partos o esferodinamia
	Realizar los ejercicios de relajación con la madre gestante
	Asesorar en los ejercicios físicos, ejercicios del suelo pélvico y estática corporal
<b>Parto</b>	Realizar la valoración de enfermería del bienestar fetal
	Realización de los procedimientos y cuidados de Enfermería en el inicio del parto y periodos del parto
	Utilizar la farmacología en el parto de manera especializada para cada caso
	Practicar el alivio del dolor en el parto
	Utilizar las prácticas enfermeras específicas tomando como referencia la fisiología del dolor en el parto y la percepción del dolor
	Brindar asistencia de la mujer en el parto dirigido
	Aplicar diferentes alternativas en la asistencia obstétrica
<b>Puerperio y lactancia</b>	Realizar la asistencia de la matrona y cuidado de la mujer en el puerperio
	Trabajar en los aspectos psicosociales en el puerperio con pacientes de diferentes edades
	Realizar la atención domiciliaria de la matrona en el puerperio
	Utilizar fármacos en el puerperio con distintas pacientes
	Utilizar fármacos en la lactancia con distintas pacientes
	Conocer las ventajas y beneficios de la lactancia materna
	Conocer la importancia de la lactancia materna

## Seguro de responsabilidad civil

La máxima preocupación de esta institución es garantizar la seguridad tanto de los profesionales en prácticas como de los demás agentes colaboradores necesarios en los procesos de capacitación práctica en la empresa. Dentro de las medidas dedicadas a lograrlo, se encuentra la respuesta ante cualquier incidente que pudiera ocurrir durante todo el proceso de enseñanza-aprendizaje.

Para ello, esta entidad educativa se compromete a contratar un seguro de responsabilidad civil que cubra cualquier eventualidad que pudiera surgir durante el desarrollo de la estancia en el centro de prácticas.

Esta póliza de responsabilidad civil de los profesionales en prácticas tendrá coberturas amplias y quedará suscrita de forma previa al inicio del periodo de la capacitación práctica. De esta forma el profesional no tendrá que preocuparse en caso de tener que afrontar una situación inesperada y estará cubierto hasta que termine el programa práctico en el centro.



## Condiciones generales de la capacitación práctica

Las condiciones generales del acuerdo de prácticas para el programa serán las siguientes:

**1. TUTORÍA:** durante el Máster Semipresencial el alumno tendrá asignados dos tutores que le acompañarán durante todo el proceso, resolviendo las dudas y cuestiones que pudieran surgir. Por un lado, habrá un tutor profesional perteneciente al centro de prácticas que tendrá como fin orientar y apoyar al alumno en todo momento. Por otro lado, también tendrá asignado un tutor académico cuya misión será la de coordinar y ayudar al alumno durante todo el proceso resolviendo dudas y facilitando todo aquello que pudiera necesitar. De este modo, el profesional estará acompañado en todo momento y podrá consultar las dudas que le surjan, tanto de índole práctica como académica.

**2. DURACIÓN:** el programa de prácticas tendrá una duración de tres semanas continuadas de formación práctica, distribuidas en jornadas de 8 horas y cinco días a la semana. Los días de asistencia y el horario serán responsabilidad del centro, informando al profesional debidamente y de forma previa, con suficiente tiempo de antelación para favorecer su organización.

**3. INASISTENCIA:** en caso de no presentarse el día del inicio del Máster Semipresencial, el alumno perderá el derecho a la misma sin posibilidad de reembolso o cambio de fechas. La ausencia durante más de dos días a las prácticas sin causa justificada/médica, supondrá la renuncia las prácticas y, por tanto, su finalización automática. Cualquier problema que aparezca durante el transcurso de la estancia se tendrá que informar debidamente y de forma urgente al tutor académico.

**4. CERTIFICACIÓN:** el alumno que supere el Máster Semipresencial recibirá un certificado que le acreditará la estancia en el centro en cuestión.

**5. RELACIÓN LABORAL:** el Máster Semipresencial no constituirá una relación laboral de ningún tipo.

**6. ESTUDIOS PREVIOS:** algunos centros podrán requerir certificado de estudios previos para la realización del Máster Semipresencial. En estos casos, será necesario presentarlo al departamento de prácticas de TECH para que se pueda confirmar la asignación del centro elegido.

**7. NO INCLUYE:** el Máster Semipresencial no incluirá ningún elemento no descrito en las presentes condiciones. Por tanto, no incluye alojamiento, transporte hasta la ciudad donde se realicen las prácticas, visados o cualquier otra prestación no descrita.

No obstante, el alumno podrá consultar con su tutor académico cualquier duda o recomendación al respecto. Este le brindará toda la información que fuera necesaria para facilitarle los trámites.

08

# ¿Dónde puedo hacer las Prácticas Clínicas?

Este programa de Máster Semipresencial contempla la realización de una estancia de 3 semanas de duración en un centro clínico de referencia, donde el alumnado podrá avanzar y mejorar en el trabajo diario que debe desempeñar en el área de Enfermería Obstétrica. Para ello, TECH ha seleccionado a un centro relevante con un equipo especializado en atender a mujeres gestantes, con los que emplean los tratamientos y técnicas más utilizadas en la actualidad.



“

*Complementa la teoría más avanzada con la práctica clínica más rigurosa en una oportunidad única en el mercado académico”*



El alumno podrá cursar la parte práctica de este Máster Semipresencial en los siguientes centros:



Enfermería

### Instituto de Medicina EGR

País: España  
Ciudad: Madrid

Dirección: Camino de la Zarzuela, 19, 28023, Aravaca, Madrid

Centro médico especializado en reproducción asistida

**Capacitaciones prácticas relacionadas:**  
-Enfermería en el Servicio de Ginecología  
-Enfermería Obstétrica



Enfermería

### Clínica Montesinos

País: España  
Ciudad: Valencia

Dirección: Calle del Duque de Calabria, 8, bajo izquierdo, 46005, Valencia

Centro sanitario especializado en la salud de la mujer

**Capacitaciones prácticas relacionadas:**  
-Enfermería en Servicio de Ginecología  
-Enfermería Obstétrica



Enfermería

### Hospital HM Modelo

País: España  
Ciudad: La Coruña

Dirección: Rúa Virrey Osorio, 30, 15011, A Coruña

Red de clínicas, hospitales y centros especializados privados distribuidos por toda la geografía española

**Capacitaciones prácticas relacionadas:**  
-Anestesiología y Reanimación  
-Cirugía de Columna Vertebral



Enfermería

### Hospital Maternidad HM Belén

País: España  
Ciudad: La Coruña

Dirección: R. Filantropía, 3, 15011, A Coruña

Red de clínicas, hospitales y centros especializados privados distribuidos por toda la geografía española

**Capacitaciones prácticas relacionadas:**  
-Actualización en Reproducción Asistida  
-MBA en Dirección de Hospitales y Servicios de Salud



Enfermería

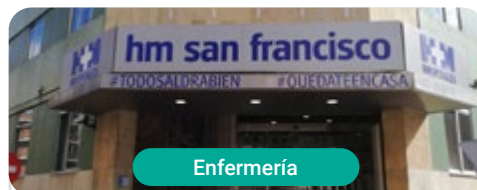
### Hospital HM Rosaleda

País: España  
Ciudad: La Coruña

Dirección: Rúa de Santiago León de Caracas, 1, 15701, Santiago de Compostela, A Coruña

Red de clínicas, hospitales y centros especializados privados distribuidos por toda la geografía española

**Capacitaciones prácticas relacionadas:**  
-Trasplante Capilar  
-Ortodoncia y Ortopedia Dentofacial



Enfermería

### Hospital HM San Francisco

País: España  
Ciudad: León

Dirección: C. Marqueses de San Isidro, 11, 24004, León

Red de clínicas, hospitales y centros especializados privados distribuidos por toda la geografía española

**Capacitaciones prácticas relacionadas:**  
-Actualización en Anestesiología y Reanimación  
-Enfermería en el Servicio de Traumatología



Enfermería

### Hospital HM Regla

País: España  
Ciudad: León

Dirección: Calle Cardenal Landázuri, 2, 24003, León

Red de clínicas, hospitales y centros especializados privados distribuidos por toda la geografía española

**Capacitaciones prácticas relacionadas:**  
-Actualización de Tratamientos Psiquiátricos en Pacientes Menores



Enfermería

### Hospital HM Nou Delfos

País: España  
Ciudad: Barcelona

Dirección: Avinguda de Vallcarca, 151, 08023, Barcelona

Red de clínicas, hospitales y centros especializados privados distribuidos por toda la geografía española

**Capacitaciones prácticas relacionadas:**  
-Medicina Estética  
-Nutrición Clínica en Medicina



Enfermería

### Hospital HM Madrid

País: España  
Ciudad: Madrid

Dirección: Pl. del Conde del Valle de Súchil, 16, 28015, Madrid

Red de clínicas, hospitales y centros especializados privados distribuidos por toda la geografía española

**Capacitaciones prácticas relacionadas:**  
-Análisis Clínicos  
-Anestesiología y Reanimación



Enfermería

### Hospital HM Montepríncipe

País: España  
Ciudad: Madrid

Dirección: Av. de Montepríncipe, 25, 28660, Boadilla del Monte, Madrid

Red de clínicas, hospitales y centros especializados privados distribuidos por toda la geografía española

**Capacitaciones prácticas relacionadas:**  
-Ortopedia Infantil  
-Medicina Estética



Enfermería

### Hospital HM Torrelodones

País: España  
Ciudad: Madrid

Dirección: Av. Castillo Olivares, s/n, 28250, Torrelodones, Madrid

Red de clínicas, hospitales y centros especializados privados distribuidos por toda la geografía española

**Capacitaciones prácticas relacionadas:**  
-Anestesiología y Reanimación  
-Pediatría Hospitalaria



Enfermería

### Hospital HM Sanchinarro

País: España  
Ciudad: Madrid

Dirección: Calle de Oña, 10, 28050, Madrid

Red de clínicas, hospitales y centros especializados privados distribuidos por toda la geografía española

**Capacitaciones prácticas relacionadas:**  
-Anestesiología y Reanimación  
-Medicina del Sueño



Enfermería

### Hospital HM Nuevo Belén

País: España  
Ciudad: Madrid

Dirección: Calle José Silva, 7, 28043, Madrid

Red de clínicas, hospitales y centros especializados privados distribuidos por toda la geografía española

**Capacitaciones prácticas relacionadas:**  
-Cirugía General y del Aparato Digestivo  
-Nutrición Clínica en Medicina



Enfermería

### Hospital HM Puerta del Sur

País: España  
Ciudad: Madrid

Dirección: Av. Carlos V, 70, 28938, Móstoles, Madrid

Red de clínicas, hospitales y centros especializados privados distribuidos por toda la geografía española

**Capacitaciones prácticas relacionadas:**  
-Urgencias Pediátricas  
-Oftalmología Clínica



Enfermería

### Policlínico HM Cruz Verde

País: España  
Ciudad: Madrid

Dirección: Plaza de la Cruz Verde, 1-3, 28807, Alcalá de Henares, Madrid

Red de clínicas, hospitales y centros especializados privados distribuidos por toda la geografía española

**Capacitaciones prácticas relacionadas:**  
-Podología Clínica Avanzada  
-Tecnologías Ópticas y Optometría Clínica



Enfermería

### Policlínico HM Distrito Telefónica

País: España  
Ciudad: Madrid

Dirección: Ronda de la Comunicación, 28050, Madrid

Red de clínicas, hospitales y centros especializados privados distribuidos por toda la geografía española

**Capacitaciones prácticas relacionadas:**  
-Tecnologías Ópticas y Optometría Clínica  
-Cirugía General y del Aparato Digestivo



Enfermería

### Policlínico HM Gabinete Velázquez

País	Ciudad
España	Madrid

Dirección: C. de Jorge Juan, 19, 1º 28001, 28001, Madrid

Red de clínicas, hospitales y centros especializados privados distribuidos por toda la geografía española

**Capacitaciones prácticas relacionadas:**

- Nutrición Clínica en Medicina
- Cirugía Plástica Estética



Enfermería

### Policlínico HM La Paloma

País	Ciudad
España	Madrid

Dirección: Calle Hilados, 9, 28850, Torrejón de Ardoz, Madrid

Red de clínicas, hospitales y centros especializados privados distribuidos por toda la geografía española

**Capacitaciones prácticas relacionadas:**

- Enfermería de Quirófano Avanzada
- Ortodoncia y Ortopedia Dentofacial



Enfermería

### Policlínico HM Las Tablas

País	Ciudad
España	Madrid

Dirección: C. de la Sierra de Atapuerca, 5, 28050, Madrid

Red de clínicas, hospitales y centros especializados privados distribuidos por toda la geografía española

**Capacitaciones prácticas relacionadas:**

- Enfermería en el Servicio de Traumatología
- Diagnóstico en Fisioterapia



Enfermería

### Policlínico HM Moraleja

País	Ciudad
España	Madrid

Dirección: P.º de Alcobendas, 10, 28109, Alcobendas, Madrid

Red de clínicas, hospitales y centros especializados privados distribuidos por toda la geografía española

**Capacitaciones prácticas relacionadas:**

- Medicina Rehabilitadora en el Abordaje del Daño Cerebral Adquirido







Enfermería

### Policlínico HM Sanchinarro

País	Ciudad
España	Madrid

Dirección: Av. de Manoteras, 10, 28050, Madrid

Red de clínicas, hospitales y centros especializados privados distribuidos por toda la geografía española

#### Capacitaciones prácticas relacionadas:

- Atención Ginecológica para Matronas
- Enfermería en el Servicio de Aparato Digestivo



Enfermería

### Policlínico HM Rosaleda Lalín

País	Ciudad
España	Pontevedra

Dirección: Av. Buenos Aires, 102, 36500, Lalín, Pontevedra

Red de clínicas, hospitales y centros especializados privados distribuidos por toda la geografía española

#### Capacitaciones prácticas relacionadas:

- Avances en Hematología y Hemoterapia
- Fisioterapia Neurológica



Enfermería

### Policlínico HM Imi Toledo

País	Ciudad
España	Toledo

Dirección: Av. de Irlanda, 21, 45005, Toledo

Red de clínicas, hospitales y centros especializados privados distribuidos por toda la geografía española

#### Capacitaciones prácticas relacionadas:

- Electroterapia en Medicina Rehabilitadora
- Trasplante Capilar

09

# Metodología

Este programa de capacitación ofrece una forma diferente de aprender. Nuestra metodología se desarrolla a través de un modo de aprendizaje de forma cíclica: ***el Relearning***.

Este sistema de enseñanza es utilizado, por ejemplo, en las facultades de medicina más prestigiosas del mundo y se ha considerado uno de los más eficaces por publicaciones de gran relevancia como el ***New England Journal of Medicine***.



“

*Descubre el Relearning, un sistema que abandona el aprendizaje lineal convencional para llevarte a través de sistemas cíclicos de enseñanza: una forma de aprender que ha demostrado su enorme eficacia, especialmente en las materias que requieren memorización”*

## En TECH Nursing School empleamos el Método del Caso

Ante una determinada situación concreta, ¿qué debería hacer un profesional? A lo largo del programa, los estudiantes se enfrentarán a múltiples casos clínicos simulados, basados en pacientes reales en los que deberán investigar, establecer hipótesis y, finalmente, resolver la situación. Existe abundante evidencia científica sobre la eficacia del método. Los enfermeros aprenden mejor, más rápido y de manera más sostenible en el tiempo.

*Con TECH los enfermeros experimentan una forma de aprender que está moviendo los cimientos de las universidades tradicionales de todo el mundo.*



Según el Dr. Gérvas, el caso clínico es la presentación comentada de un paciente, o grupo de pacientes, que se convierte en «caso», en un ejemplo o modelo que ilustra algún componente clínico peculiar, bien por su poder docente, bien por su singularidad o rareza. Es esencial que el caso se apoye en la vida profesional actual, intentando recrear los condicionantes reales en la práctica profesional de la enfermería.

“

*¿Sabías que este método fue desarrollado en 1912, en Harvard, para los estudiantes de Derecho? El método del caso consistía en presentarles situaciones complejas reales para que tomaran decisiones y justificasen cómo resolverlas. En 1924 se estableció como método estándar de enseñanza en Harvard”*

#### La eficacia del método se justifica con cuatro logros fundamentales:

1. Los enfermeros que siguen este método no solo consiguen la asimilación de conceptos, sino un desarrollo de su capacidad mental, mediante ejercicios de evaluación de situaciones reales y aplicación de conocimientos.
2. El aprendizaje se concreta de una manera sólida en capacidades prácticas que permiten al profesional de la enfermería una mejor integración del conocimiento en el ámbito hospitalario o de atención primaria.
3. Se consigue una asimilación más sencilla y eficiente de las ideas y conceptos, gracias al planteamiento de situaciones que han surgido de la realidad.
4. La sensación de eficiencia del esfuerzo invertido se convierte en un estímulo muy importante para el alumnado, que se traduce en un interés mayor en los aprendizajes y un incremento del tiempo dedicado a trabajar en el curso.



## Relearning Methodology

TECH aúna de forma eficaz la metodología del Estudio de Caso con un sistema de aprendizaje 100% online basado en la reiteración, que combina 8 elementos didácticos diferentes en cada lección.

Potenciamos el Estudio de Caso con el mejor método de enseñanza 100% online: el Relearning.



*El enfermero(a) aprenderá mediante casos reales y resolución de situaciones complejas en entornos simulados de aprendizaje. Estos simulacros están desarrollados a partir de software de última generación que permiten facilitar el aprendizaje inmersivo.*

Situado a la vanguardia pedagógica mundial, el método Relearning ha conseguido mejorar los niveles de satisfacción global de los profesionales que finalizan sus estudios, con respecto a los indicadores de calidad de la mejor universidad online en habla hispana (Universidad de Columbia).

Con esta metodología se han capacitado más de 175.000 enfermeros con un éxito sin precedentes en todas las especialidades con independencia de la carga práctica.

Nuestra metodología pedagógica está desarrollada en un entorno de máxima exigencia, con un alumnado universitario de un perfil socioeconómico alto y una media de edad de 43,5 años.

*El Relearning te permitirá aprender con menos esfuerzo y más rendimiento, implicándote más en tu especialización, desarrollando el espíritu crítico, la defensa de argumentos y el contraste de opiniones: una ecuación directa al éxito.*

En nuestro programa, el aprendizaje no es un proceso lineal, sino que sucede en espiral (aprender, desaprender, olvidar y reaprender). Por eso, se combinan cada uno de estos elementos de forma concéntrica.

La puntuación global que obtiene el sistema de aprendizaje de TECH es de 8.01, con arreglo a los más altos estándares internacionales.



Este programa ofrece los mejores materiales educativos, preparados a conciencia para los profesionales:



#### Material de estudio

Todos los contenidos didácticos son creados por los especialistas que van a impartir el programa universitario, específicamente para él, de manera que el desarrollo didáctico sea realmente específico y concreto.

Estos contenidos son aplicados después al formato audiovisual, para crear el método de trabajo online de TECH. Todo ello, con las técnicas más novedosas que ofrecen piezas de gran calidad en todos y cada uno los materiales que se ponen a disposición del alumno.



#### Técnicas y procedimientos de enfermería en vídeo

TECH acerca al alumno las técnicas más novedosas, los últimos avances educativos y al primer plano de la actualidad en técnicas de enfermería. Todo esto, en primera persona, con el máximo rigor, explicado y detallado para contribuir a la asimilación y comprensión del estudiante. Y lo mejor de todo, puedes verlos las veces que quieras.



#### Resúmenes interactivos

El equipo de TECH presenta los contenidos de manera atractiva y dinámica en píldoras multimedia que incluyen audios, vídeos, imágenes, esquemas y mapas conceptuales con el fin de afianzar el conocimiento.

Este exclusivo sistema educativo para la presentación de contenidos multimedia fue premiado por Microsoft como "Caso de éxito en Europa".



#### Lecturas complementarias

Artículos recientes, documentos de consenso y guías internacionales, entre otros. En la biblioteca virtual de TECH el estudiante tendrá acceso a todo lo que necesita para completar su capacitación.







### Análisis de casos elaborados y guiados por expertos

El aprendizaje eficaz tiene, necesariamente, que ser contextual. Por eso, TECH presenta los desarrollos de casos reales en los que el experto guiará al alumno a través del desarrollo de la atención y la resolución de las diferentes situaciones: una manera clara y directa de conseguir el grado de comprensión más elevado.



### Testing & Retesting

Se evalúan y reevalúan periódicamente los conocimientos del alumno a lo largo del programa, mediante actividades y ejercicios evaluativos y autoevaluativos: para que, de esta manera, el estudiante compruebe cómo va consiguiendo sus metas.



### Clases magistrales

Existe evidencia científica sobre la utilidad de la observación de terceros expertos. El denominado Learning from an Expert afianza el conocimiento y el recuerdo, y genera seguridad en las futuras decisiones difíciles.



### Guías rápidas de actuación

TECH ofrece los contenidos más relevantes del curso en forma de fichas o guías rápidas de actuación. Una manera sintética, práctica y eficaz de ayudar al estudiante a progresar en su aprendizaje.



# 10 Titulación

El Título de Máster Semipresencial en Enfermería Obstétrica garantiza, además de la capacitación más rigurosa y actualizada, el acceso a un título de Máster Semipresencial expedido por TECH Universidad Tecnológica.



“

*Supera con éxito este programa y recibe tu titulación universitaria sin desplazamientos ni farragosos trámites”*

Este **Título de Máster Semipresencial en Enfermería Obstétrica** contiene el programa más completo y actualizado del panorama profesional y académico.

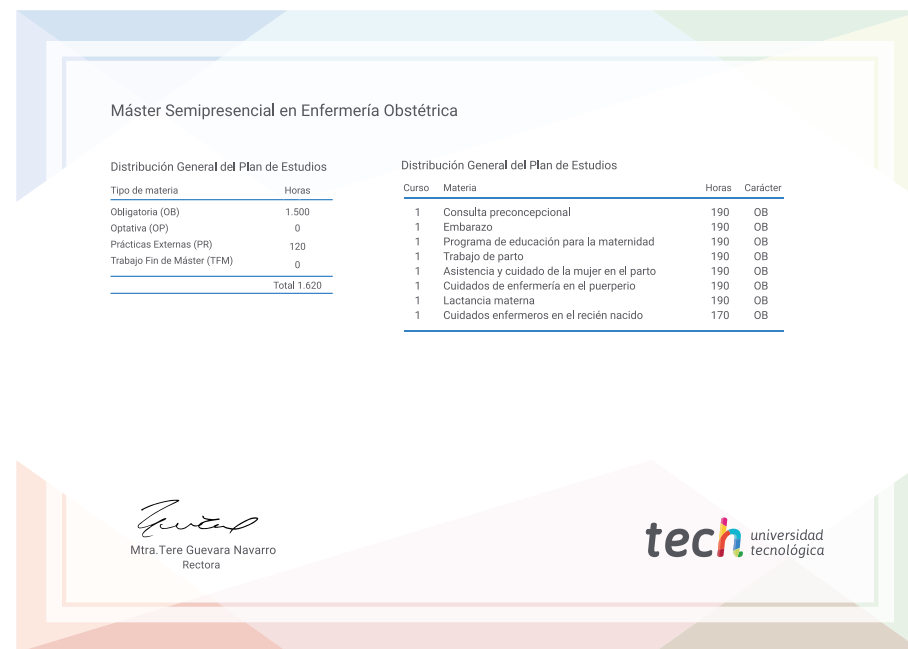
Tras la superación de las pruebas por parte del alumno, este recibirá por correo postal, con acuse de recibo, el correspondiente Certificado de Máster Semipresencial expedido por TECH.

Además del Diploma, podrá obtener un certificado, así como el certificado del contenido del programa. Para ello, deberá ponerse en contacto con su asesor académico, que le brindará toda la información necesaria.

Título: **Máster Semipresencial en Enfermería Obstétrica**

Modalidad: **Semipresencial (Online + Prácticas Clínicas)**

Duración: **12 meses**



\*Apostilla de La Haya. En caso de que el alumno solicite que su título en papel recabe la Apostilla de La Haya, TECH EDUCATION realizará las gestiones oportunas para su obtención, con un coste adicional.



## Máster Semipresencial Enfermería Obstétrica

Modalidad: Semipresencial (Online + Prácticas Clínicas)

Duración: 12 meses

Titulación: TECH Universidad Tecnológica

# Máster Semipresencial

## Enfermería Obstétrica

