

Máster Semipresencial

Enfermería Estética





tech universidad
tecnológica

Máster Semipresencial Enfermería Estética

Modalidad: Semipresencial (Online + Prácticas Clínicas)

Duración: 12 meses

Titulación: TECH Universidad Tecnológica

Horas lectivas: 1.620 h.

Acceso web: www.techtitute.com/enfermeria/master-semipresencial/master-semipresencial-enfermeria-estetica

Índice

01

Presentación

pág. 4

02

¿Por qué cursar este
Máster Semipresencial?

pág. 8

03

Objetivos

pág. 12

04

Competencias

pág. 18

05

Estructura y contenido

pág. 22

06

Prácticas Clínicas

pág. 28

07

¿Dónde puedo hacer
las Prácticas Clínicas?

pág. 34

08

Metodología

pág. 44

09

Titulación

pág. 52

01

Presentación

Los avances estéticos que se han producido en las últimas décadas, así como los resultados cada vez más prometedores de las técnicas y tratamientos derivados de la Medicina y la Enfermería Dermocosmética sitúan a esta especialidad entre las más demandadas de la profesión. Es por ello que, sus profesionales deben de estar continuamente actualizando sus conocimientos y habilidades, de tal forma que puedan ofrecer a sus pacientes la intervención más eficaz basada en las últimas evidencias científicas. Por esa razón, TECH ha considerado necesario lanzar esta completísima titulación que aúna la calidad del mejor temario teórico con una estancia práctica de 3 semanas en un centro clínico de referencia, para que los profesionales de la Enfermería puedan ponerse al día de manera completa y exhaustiva.



“

TECH presenta la mejor titulación del mercado académico para ponerte al día en todo lo relacionado con la Enfermería Estética, a través del mejor temario teórico y una estancia práctica avanzada en un centro de referencia”

El cuidado de la piel y el empleo de técnicas y tratamientos cada vez más sofisticados y eficaces está a la orden del día. Millones de personas cada semana se someten a intervenciones estéticas con el fin de verse más jóvenes y saludables a través del empleo de estrategias relacionadas con la Enfermería Estética: tratamientos *Antiaging* sistémicos y cutáneos, *Peelings*, masajes rejuvenecedores, cuidados intensivos basados en *Filters*, cosmética ortomolecular, etc. Sin embargo, esta ciencia no solo interviene de manera positiva en la mejora del aspecto de personas sanas, sino que ayuda a miles de pacientes a recuperar la confianza en sí mismos tras patologías dérmicas severas o tratamientos agresivos como la quimioterapia.

Por ese motivo, el especialista de la Enfermería debe conocer al detalle los últimos avances científicos relacionados con esta área, con el fin de poder ofrecer a todos estos pacientes la mejor y más actualizada praxis profesional. Para ello, pueden contar con este Máster Semipresencial en Enfermería Estética, que aúna, en un único programa, los beneficios del mejor temario teórico, con los de una estancia práctica en un centro clínico de referencia.

El egresado que acceda a esta titulación encontrará, en primer lugar, 1.500 horas del contenido teórico más exhaustivo y actualizado relacionado con la Enfermería Estética, que incluye, además, material adicional en diferentes formatos para que pueda profundizar en aquellos aspectos del temario que más le interesen: vídeos al detalle de gran calidad, resúmenes dinámicos de cada unidad, lecturas complementarias y artículos de investigación.

Tras superar esta primera parte, podrá disfrutar de 120 horas de estancia práctica. A lo largo de las 3 semanas en las que se distribuyen, podrá trabajar, codo con codo, con profesionales expertos en el manejo de diferentes casos clínicos relacionados con la Enfermería Estética, pudiendo implementar a su praxis las técnicas más vanguardistas del sector.

Es, por lo tanto, una oportunidad única de cursar una titulación adaptada a sus necesidades, que le aportará todas las herramientas necesarias para actualizar sus conocimientos en menos de un año y de perfeccionar sus competencias en la intervención Estética de pacientes con patologías dérmicas diversas y complejas.

Este **Máster Semipresencial en Enfermería Estética** contiene el programa científico más completo y actualizado del mercado. Sus características más destacadas son:

- ♦ Desarrollo de más de 100 casos clínicos presentados por profesionales de Enfermería expertos en Estética y dermocosmética y profesores universitarios de amplia experiencia en el paciente crítico
- ♦ Sus contenidos gráficos, esquemáticos y eminentemente prácticos con los que están concebidos, recogen una información científica y asistencial sobre aquellas disciplinas médicas indispensables para el ejercicio profesional
- ♦ Estudio de las mejores técnicas de abordaje de pacientes que requieran y soliciten una intervención Estética
- ♦ Planes integrales de actuación sistematizada ante las situaciones comunes y especiales a las que se enfrenta el especialista de un servicio clínico
- ♦ Presentación de talleres prácticos sobre estrategias de manejo y tratamiento de pacientes
- ♦ Sistema interactivo de aprendizaje basado en algoritmos para la toma de decisiones sobre las situaciones clínicas planteadas
- ♦ Guías de práctica sobre el abordaje de diferentes situaciones clínicas
- ♦ Con un especial hincapié en la enfermería basada en pruebas y las metodologías de la investigación en técnicas integrativas
- ♦ Todo esto se complementará con lecciones teóricas, preguntas al experto, foros de discusión de temas controvertidos y trabajos de reflexión individual
- ♦ Disponibilidad de los contenidos desde cualquier dispositivo fijo o portátil con conexión a internet
- ♦ Además, podrá realizar una estancia de prácticas clínicas en uno de los mejores centros hospitalarios de España



Ahondarás en el uso del Peeling y en los tratamientos Antiaging sistémicos y cutáneos y obtendrás un conocimiento amplio, y actualizado de sus especificaciones y recomendaciones”

En esta propuesta de Máster, de carácter profesional y modalidad semipresencial, el programa está dirigido a la actualización de profesionales de la Enfermería que desarrollan sus funciones en las unidades de cuidados estéticos, y que requieren un alto nivel de cualificación. Los contenidos están basados en la última evidencia científica, y orientados de manera didáctica para integrar el saber teórico en la práctica de la Enfermería, y los elementos teórico-prácticos facilitarán la actualización del conocimiento y permitirán la toma de decisiones en el manejo del paciente.

Gracias a su contenido multimedia elaborado con la última tecnología educativa, permitirán al profesional de la Enfermería Estética obtener un aprendizaje situado y contextual, es decir, un entorno simulado que proporcionará un aprendizaje inmersivo programado para entrenarse ante situaciones reales. El diseño de este programa se centra en el Aprendizaje Basado en Problemas, mediante el cual deberá tratar de resolver las distintas situaciones de práctica profesional que se le planteen a lo largo del mismo. Para ello, contará con la ayuda de un novedoso sistema de vídeos interactivos realizados por reconocidos expertos.

Tras finalizar el programa teórico tendrás acceso a 120 horas de estancia práctica en una clínica de referencia en el sector de la Enfermería Estética.

Se trata de una oportunidad única de ahondar en los entresijos de Enfermería Estética a través de una titulación dinámica, novedosa y de calidad.



02

¿Por qué cursar este Máster Semipresencial?

Dada la alta demanda del sector estético es menester que los profesionales sanitarios dedicados al mismo se encuentren inmersos en procesos continuos de mejora, actualización y puesta al día de sus conocimientos. En el caso de la Enfermería Estética es aún más importante no solo estar al tanto de las novedades referentes a tratamientos o nuevos procedimientos, sino también de la propia práctica desarrollada en torno a la dermocosmética y dermoestética. Por este motivo, TECH ha desarrollado el presente programa, donde se unen la actualidad más rigurosa en Enfermería Estética con la práctica más efectiva, proveniente de los centros clínicos de mayor prestigio.



“

Da un paso importante hacia una actualización más completa y fehaciente con este Máster Semipresencial en Enfermería Estética”

1. Actualizarse a partir de la última tecnología disponible

La tecnología en el campo cosmético y estético ha abierto paso a innumerables tratamientos y abordajes innovadores. Desde la fotodepilación a los *Peelings* a la radiofrecuencia o carboxiterapia, es fundamental que el enfermero conozca en profundidad los procedimientos más innovadores a partir de la última tecnología disponible, por lo que temario y estancia práctica se centran en los desarrollos más innovadores.

2. Profundizar a partir de la experiencia de los mejores especialistas

Además, todo el cuadro docente encargado de elaborar el temario ha sido seleccionado por sus méritos y experiencia en el campo de la Enfermería Estética, dándole al contenido teórico un enfoque eminentemente práctico al incluir múltiples vídeos en detalle y ejemplos clínicos reales. Durante la estancia práctica, el enfermero estará rodeado igualmente por un equipo multidisciplinar de expertos en estética, pudiendo involucrarse en el día a día de una clínica exigente y demandante.

3. Adentrarse en entornos clínicos de primera

Los centros clínicos elegidos por TECH para este programa cumplen los estándares de calidad más elevados. El especialista podrá comprobar, in situ, como es el día a día de una clínica moderna y altamente equipada, garantizando una inmersión práctica efectiva en la actualidad de la Enfermería Estética más rigurosa.





4. Combinar la mejor teoría con la práctica más avanzada

Gracias a este Máster Semipresencial el enfermero podrá acceder a una teoría de primer nivel, enfocada en su propia práctica diaria en el ámbito de la Enfermería Estética. Esto supone un plus de calidad a la hora de afrontar posteriormente la estancia práctica, pues podrá comprobar como toda la teoría se lleva al trabajo diario de una clínica real.

5. Expandir las fronteras del conocimiento

Al combinar la teoría con la práctica, el enfermero estará dando un paso decisivo hacia una actualización distintiva en su campo, adquiriendo los conocimientos y competencias necesarios para estar al día en las técnicas y abordajes más importantes del área Estética y cosmética.

“

Tendrás una inmersión práctica total en el centro que tú mismo elijas”

03

Objetivos

Dada la alta demanda que existe actualmente en cuanto a profesionales de la Enfermería Estética que dominen a la perfección la aplicación de sus técnicas y tratamientos, esta completísima titulación ha sido diseñada con el objetivo de que el egresado que acceda a ella encuentre todas las herramientas académicas necesarias para actualizar sus conocimientos. Así, siempre podrá actuar con la confianza y la seguridad de que está empleando en cada paciente los protocolos más vanguardistas y efectivos.





“

Lograrás alcanzar tus objetivos profesionales más altos gracias al perfeccionamiento de sus competencias profesionales en la aplicación de tratamientos dermocosméticos”



Objetivo general

- El objetivo general que persigue este Máster Semipresencial es lograr que el egresado pueda adquirir los conocimientos más actualizados y vanguardistas referidos a todas las modalidades del antienvjecimiento y los tratamientos dermocosméticos, pudiendo incorporar a su praxis profesional las estrategias más novedosas relacionadas con las herramientas para ejercer la Enfermería Estética en la actualidad. Además, también pretende dotarle de toda la información que le permita realizar un manejo integral del paciente estético, siendo capaz de realizar un diagnóstico preciso y de aplicar el tratamiento adecuado en base a las evidencias científicas más actuales del sector

“

Este completísimo programa marcará un antes y un después en tu carrera profesional, aportándote más confianza y seguridad en el manejo de pacientes dermocosméticos”





Objetivos específicos

Módulo 1. Enfermería Estética

- ◆ Conocer los fundamentos de la Enfermería dermoestética
- ◆ Saber estructurar la organización de la consulta de medicina dermoestética
- ◆ Manejar de forma correcta los protocolos higiénicos y sanitarios en la consulta de enfermería dermoestética
- ◆ Saber gestionar el manejo de los residuos sanitarios
- ◆ Profundizar en los aspectos legales que deben regir la atención sanitaria en la enfermería dermoestética

Módulo 2. Envejecimiento y valoración cosmética en Enfermería Estética

- ◆ Presentar los antecedentes históricos sobre los cuales se fundamenta la medicina antienvjecimiento
- ◆ Definir y familiarizarse con los conceptos más frecuentemente utilizados en medicina antienvjecimiento
- ◆ Examinar las teorías del envejecimiento más aceptadas e interrelacionarlas entre sí
- ◆ Comprender los mecanismos de envejecimiento asociados a las mitocondrias
- ◆ Definir los procesos de envejecimiento relacionados con los telómeros
- ◆ Establecer la relación entre inmunosenescencia, envejecimiento y aparición de enfermedades
- ◆ Analizar la importancia de los ritmos circadianos en el envejecimiento y adquirir las capacidades para tratar sus alteraciones de manera adecuada
- ◆ Evaluar la importancia del exposoma en el envejecimiento y generar cauces para adecuarlo a las necesidades y las expectativas del individuo

Módulo 3. La piel

- ♦ Conocer la estructura anatómica de la piel
- ♦ Profundizar en otras áreas relacionadas con la piel: el pelo, las uñas, glándulas sebáceas y sudoríparas, etc.
- ♦ Analizar las diferentes funciones de la piel
- ♦ Conocer cuáles son los diferentes cuidados de la piel en función a la etapa de la vida del paciente
- ♦ Profundizar en el conocimiento de los efectos de la radiación solar en la piel y en los diferentes medios de fotoprotección
- ♦ Conocer los diferentes tipos de piel
- ♦ Entender los fundamentos de la higiene facial
- ♦ Conocer las diferentes técnicas de hidratación para la piel

Módulo 4. Patologías dermatológicas más frecuentes

- ♦ Actualizar los conocimientos sobre las diferentes patologías susceptibles de consulta en la Farmacia Comunitaria, analizando los diferentes abordajes terapéuticos existentes, tanto para su tratamiento como para su prevención
- ♦ Desarrollar una propuesta de protocolos de actuación por cada patología descrita
- ♦ Definir que se conoce como piel sensible o reactiva
- ♦ Analizar los diferentes tipos de acné, y cuales podemos abordar desde la Farmacia Comunitaria
- ♦ Profundizar en el estudio de la alopecia, las características diferenciales entre hombres y mujeres y su evolución

- ♦ Abordar el estudio de la xerosis desde un punto de vista dermatológico, analizando qué enfermedades o tratamientos la producen más habitualmente, y qué síntomas presentan
- ♦ Diferenciar los tratamientos existentes para la hiperhidrosis
- ♦ Analizar los diferentes tipos de dermatitis, sus características diferenciales, y su casuística particular
- ♦ Definir los diferentes transitorios de la pigmentación, su tratamiento y las posibles medidas de prevención
- ♦ Analizar la rosácea y sus diferentes estadios, para facilitar su reconocimiento y realizar una correcta indicación
- ♦ Profundizar en el estudio de la psoriasis, abordando todos sus tipos y estadios, los diferentes tratamientos existentes y medidas preventivas
- ♦ Abordar las otras patologías que cursan con prurito como la urticaria y el angioedema
- ♦ Diferenciar entre los diferentes tratamientos existentes para los estados descamativos del cuero cabelludo
- ♦ Definir patologías menos frecuentes como las toxicodermias o la hidrosadenitis
- ♦ Analizar los diferentes tipos de lesiones cutáneas con las que podemos encontrarnos y cuál puede ser su abordaje desde la Farmacia Comunitaria
- ♦ Estudiar los diferentes tipos de agentes patógenos que pueden producir infecciones o infestaciones en la piel
- ♦ Enumerar las diversas patologías dermatológicas producidas por agentes patógenos
- ♦ Abordar las diferentes patologías que pueden aparecer en la cavidad oral.
- ♦ Actualizar los diferentes tratamientos utilizados en las afecciones de uñas y faneras

Módulo 5. Enfermería en depilación

- ♦ Profundizar en los aspectos, clasificación y la influencia de la depilación láser
- ♦ Conocer los aspectos, clasificación y la influencia de la fotodepilación con luz pulsada
- ♦ Entender los objetivos de la depilación con láser
- ♦ Saber programar y trabajar con los equipos para la depilación láser
- ♦ Manejar los procedimientos correctos y el consentimiento informado para llevar a cabo una depilación láser
- ♦ Conocer las medidas de protección tanto para los profesionales, como para los clientes en procedimientos de depilación láser

Módulo 6. El masaje estético en Enfermería dermoestética

- ♦ Saber aplicar masajes estéticos para efectos inmediatos
- ♦ Entender la clasificación de los masajes
- ♦ Conocer las maniobras aplicadas al masaje estético corporal
- ♦ Profundizar en los diferentes tipos de masajes existentes, sus efectos y mecanismos de aplicación

Módulo 7. Peeling en dermocosmética

- ♦ Seleccionar de manera apropiada al paciente, realizar la preparación previa de la piel, así como hacer un correcto seguimiento y una prescripción de tratamiento post *peeling*, adaptada a la evolución habitual tras el uso de cada agente químico o combinación de los mismos seleccionada
- ♦ Conocer los posibles efectos adversos del *Peeling* y su tratamiento
- ♦ Profundizar en los tipos de *Peeling* e indicaciones habituales
- ♦ Examinar la preparación previa adecuada de la piel
- ♦ Profundizar en los cuidados cosméticos generales de la piel
- ♦ Abordar patologías como el acné o envejecimiento

Módulo 8. Nutrición aplicada a la Enfermería Estética. Aspectos psicológicos del paciente

- ♦ Establecer la contribución de los micronutrientes al estado nutricional normal
- ♦ Presentar los distintos tipos de alimentos funcionales, nutracéuticos, así como las diferenciase entre ambos
- ♦ Examinar la aportación de prebiótico y probióticos a la salud
- ♦ Identificar los distintos aditivos alimentarios y sus funciones en los alimentos
- ♦ Presentar tipos concretos de dietas y su contribución a mejorar las funciones del organismo
- ♦ Profundizar en el conocimiento del microbiota intestinal como eje principal de la microbiota humana y su interrelación con el resto del cuerpo, sus métodos de estudio y sus aplicaciones en la práctica clínica para mantener un buen estado de salud

Módulo 9. Actividad Física. Sedentarismo y Obesidad

- ♦ Examinar la respuesta metabólica durante el ejercicio físico
- ♦ Determinar las diferentes técnicas para la evaluación fisiológica del paciente
- ♦ Analizar los principios básicos del entrenamiento deportivo que permitan elaborar plan de actividad física adaptada
- ♦ Conocer la importancia de la actividad física sobre ciertas patologías como cáncer, musculoesquelética, patología cardiovascular y respiratoria
- ♦ Analizar tendencias para recuperación y readaptación al esfuerzo
- ♦ Establecer de qué manera la obesidad y el sedentarismo contribuyen a la aceleración del envejecimiento
- ♦ Determinar las pautas e indicaciones del tratamiento farmacológico de la obesidad

Módulo 10. Cuidados de Enfermería en otros procedimientos y tratamientos

- ♦ Adquirir conocimientos profundos sobre diferentes procedimientos y tratamientos como los rellenos, la toxina botulínica o los hilos de sustentación
- ♦ Profundizar en el uso del PRP (Plasma Rico en Plaquetas)
- ♦ Profundizar en el uso de la carboxitarapia, rinomodelación y mentoplastia

04 Competencias

Cualquier paciente que acceda a esta titulación conocerá de manera más o menos profunda las cuestiones más importantes de la Enfermería Estética. Por esa razón, con el curso de esta titulación lo que conseguirá será perfeccionar sus competencias en la intervención de pacientes a través de la aplicación de los tratamientos y técnicas más adecuados para cada caso clínico. Además, gracias a la estancia práctica, será capaz de poner en manifiesto sus aptitudes profesionales, pudiendo incidir especialmente en aquellos aspectos que considere que necesita o que podría mejorar.



“

En tan solo 1 año habrás logrado, no solo ampliar tus conocimientos de manera exponencial, sino perfeccionar tus competencias como enfermero especialista en Estética”



Competencias generales

- ♦ Ser capaz de aplicar las nuevas técnicas de antienvjecimiento, así como los tratamientos estéticos más demandados
- ♦ Poder prevenir, retrasar y controlar los procesos de envejecimiento en los pacientes
- ♦ Saber aplicar los conocimientos con la capacidad de resolución de casos problema en las situaciones de la práctica diaria
- ♦ Saber aplicar los diferentes tratamientos de Enfermería Dermoestética
- ♦ Definir la legislación y regulaciones básicas en materia de Enfermería Dermoestética
- ♦ Definir los principales protocolos de actuación ante las diferentes patologías dermatológicas
- ♦ Ser capaz de implementar el protocolo de derivación a otros profesionales en caso necesario
- ♦ Saber aplicar aquellos medicamentos y productos sanitarios utilizados en la prevención de la patología dermatológica
- ♦ Revisar los diferentes cuidados de la piel en las diferentes etapas de la vida adaptando el tratamiento y prevención a cada caso específico
- ♦ Revisar conceptos anatómicos, fisiológicos y bioquímicos en relación a la piel y anejos
- ♦ Identificar factores de riesgo de sufrir patología dermatológica y ofrecer el abordaje adecuado
- ♦ Ser capaz de tratar a pacientes oncológicos a partir de los beneficios que otorga la Enfermería Dermoestética
- ♦ Conocer y saber trabajar con las diferentes patologías ginecológicas y saber aplicar el tratamiento dermoestético efectivo en cada caso





Competencias específicas

- ♦ Entender las implicaciones de las diferentes problemáticas ético-legales que subyacen de la actividad de la Enfermería dermoestética
- ♦ Conocer las novedades de la profesión de la Enfermería Dermoestética
- ♦ Dominar las diferentes teorías científicas sobre el envejecimiento
- ♦ Aplicar tratamientos antienvjecimiento personalizados, atendiendo a las particularidades de cada paciente
- ♦ Comprender la anatomía de la piel para poder detectar todo tipo de patologías y aplicar el correspondiente tratamiento estético
- ♦ Aprender qué tratamientos son más eficaces para los anexos de la piel como el pelo y las uñas
- ♦ Adaptar los diferentes tratamientos en función de la etapa vital en que se encuentre el paciente
- ♦ Conocer las particularidades dermoestéticas de cada etapa de vida, de forma que los pacientes puedan aplicar soluciones preventivas
- ♦ Asimilar los procesos de crecimiento de la piel, el cabello y las uñas
- ♦ Aplicar técnicas de hidratación y limpieza de la piel
- ♦ Identificar los mejores tratamientos de cuidados de la piel, instruyendo, de paso, a los pacientes para que prevengan los principales peligros a los que se enfrentan
- ♦ Realizar diferentes masajes estéticos pertenecientes al ámbito de la Enfermería Dermoestética
- ♦ Saber aplicar distintas técnicas de depilación, en especial la láser
- ♦ Entender los riesgos pre y post-depilación para poder actuar adecuadamente en cada caso
- ♦ Dominar las actuaciones de enfermería aplicada a diferentes procedimientos dermoestéticos como los *peelings* químicos, la rinodelación o la carboxiterapia facial
- ♦ Conocer, desde el punto de vista de la enfermería dermoestética, variadas cuestiones relacionadas con la nutrición
- ♦ Observar los problemas asociados a los trastornos nutricionales para poder aplicar los cuidados de enfermería adecuados
- ♦ Tener la preparación adecuada para dar respuesta a los diferentes retos de la ginecoestética
- ♦ Abordar la dermoestética ginecológica con las herramientas adecuadas para cada paciente
- ♦ Entender el papel de la enfermería en los cuidados oncológicos



Impulsa tu trayectoria profesional con una enseñanza holística, que te permite avanzar tanto a nivel teórico como práctico

05

Estructura y contenido

El apartado teórico de este Máster Semipresencial ha sido elaborado teniendo en cuenta, por un lado, las recomendaciones de un equipo de expertos en Enfermería Estética y por otro, las especificaciones que componen la vanguardista y efectiva metodología *Relearning*. Gracias a ello, y a la cantidad de material adicional en diferentes formatos que el egresado encontrará en el Aula Virtual, podrá obtener de esta titulación la experiencia académica más completa y dinámica de su trayectoria, la cual influirá positivamente en su desarrollo profesional en base a la información más actualizada del sector.



“

Profundiza en la teoría de mayor relevancia en este campo, aplicándola posteriormente en un entorno laboral real”

Módulo 1. Enfermería Estética

- 1.1. La Enfermería Estética: novedades en la profesión
- 1.2. PAE aplicado a la Estética
- 1.3. Diagnóstico y registro enfermero
- 1.4. Higiene en una consulta Estética
 - 1.4.1. Antisépticos
 - 1.4.2. Higiene de manos
 - 1.4.3. Higiene de utensilios
 - 1.4.4. Gestión de residuos sanitarios
- 1.5. Organización de la consulta estética
- 1.6. Gestión de la consulta estética
- 1.7. El aspecto ético-legal de la Enfermería Estética: código deontológico y problemas éticos
 - 1.7.1. Responsabilidad penal y civil del personal de Enfermería
 - 1.7.2. Seguros de responsabilidad civil
 - 1.7.3. Consentimientos informados al paciente: pautas de elaboración y modelos genéricos
- 1.8. Gestión de la calidad en la práctica de la Enfermería Estética
- 1.9. La urgencia en la consulta de Enfermería Estética
- 1.10. Complicaciones en Enfermería Estética

Módulo 2. Envejecimiento y valoración cosmética en Enfermería Estética

- 2.1. Historia de la medicina antienvjecimiento
- 2.2. Teorías del envejecimiento. Fisiopatología
- 2.3. Especies y longevidad
- 2.4. Mecanismos de envejecimiento celular
- 2.5. Mitocondrias
- 2.6. Cronobiología I. Núcleo supraquiasmático pineal. Ritmo circadiano
- 2.7. Cronobiología II. Sueño y vigilia
- 2.8. Inmunidad. Inmunosenescencia
- 2.9. Telómeros y telomerasas
- 2.10. Exposoma y envejecimiento

Módulo 3. La piel

- 3.1. Anatomía de la piel y estructura de la piel
- 3.2. Anejos de la piel
 - 3.2.1. El pelo
 - 3.2.2. Uñas
 - 3.2.3. Glándulas sebáceas
 - 3.2.4. Glándulas sudoríparas
- 3.3. Funciones de la piel y lesiones elementales
 - 3.3.1. Protección
 - 3.3.2. Metabólica
 - 3.3.3. Regulación de la temperatura
 - 3.3.4. Sensorial
 - 3.3.5. Excretora
 - 3.3.6. Reserva energética
- 3.4. Cuidados de la piel en las diferentes etapas de la vida: neonatal, pediátrica, adolescente, adulta, geriátrica, embarazo
 - 3.4.1. Neonatal
 - 3.4.2. Pediátrica
 - 3.4.3. Adolescente
 - 3.4.4. Adulta
 - 3.4.5. Geriátrica
 - 3.4.6. Embarazo
- 3.5. Embriología de la piel y de los anejos cutáneos
 - 3.5.1. Desarrollo de la piel
 - 3.5.2. Desarrollo del cabello
 - 3.5.3. Desarrollo de las uñas
 - 3.5.4. Desarrollo de las glándulas de la piel
- 3.6. Tipos de piel
 - 3.6.1. El grosor
 - 3.6.2. La emulsión cutánea
 - 3.6.3. El fototipo cutáneo
 - 3.6.4. El estado

- 3.7. La higiene de la piel
- 3.8. Hidratación de la piel
 - 3.8.1. Técnicas manuales
 - 3.8.2. Materiales y medios técnicos
 - 3.8.3. Cosméticos específicos
 - 3.8.4. Equipos

Módulo 4. Patologías dermatológicas más frecuentes

- 4.1. Acné
- 4.2. Rosácea
- 4.3. Dermatitis seborreica
- 4.4. Dermatitis atópica
- 4.5. Dermatitis de contacto
- 4.6. Trastornos de la pigmentación. Hiperpigmentaciones
- 4.7. Trastornos de la pigmentación. Hipopigmentaciones
- 4.8. Psoriasis
- 4.9. Infecciones e infestaciones cutáneas producidas por agentes patógenos: bacterias
- 4.10. Infecciones e infestaciones cutáneas producidas por agentes patógenos: virus
- 4.11. Ictiosis
- 4.12. Urticaria y angioedema
- 4.13. Cicatrices

Módulo 5. Enfermería en depilación

- 5.1. Láser en depilación y factores de influencia
 - 5.1.1. Factores de influencia en la depilación láser
- 5.2. La fotodepilación con luz pulsada intensa y factores de influencia
 - 5.2.1. Factores de influencia en la depilación con luz pulsada
- 5.3. Objetivos de la depilación láser e IPL
- 5.4. Procedimiento de realización de la depilación láser e IPL
- 5.5. Primera visita
 - 5.5.1. Información del cliente
 - 5.5.2. Datos de la ficha técnica y de seguimiento
 - 5.5.3. Consentimiento informado

- 5.6. Procedimiento de la técnica
 - 5.6.1. Limpieza, rasurado y desinfección
 - 5.6.2. Delimitación de la zona
 - 5.6.3. Protección
 - 5.6.4. Aplicación del gel refrigerante
 - 5.6.5. Utilización del equipo
 - 5.6.5. Retirado del gel y aplicación de producto descongestivo
- 5.7. Riesgos y efectos secundarios
- 5.8. Precauciones, cuidados post-depilación láser y sesiones posteriores
- 5.9. Medidas de protección de los profesionales y los clientes
 - 5.9.1. Indumentaria
 - 5.9.2. Higiene postural recomendada para el trabajo

Módulo 6. El masaje estético en Enfermería Estética

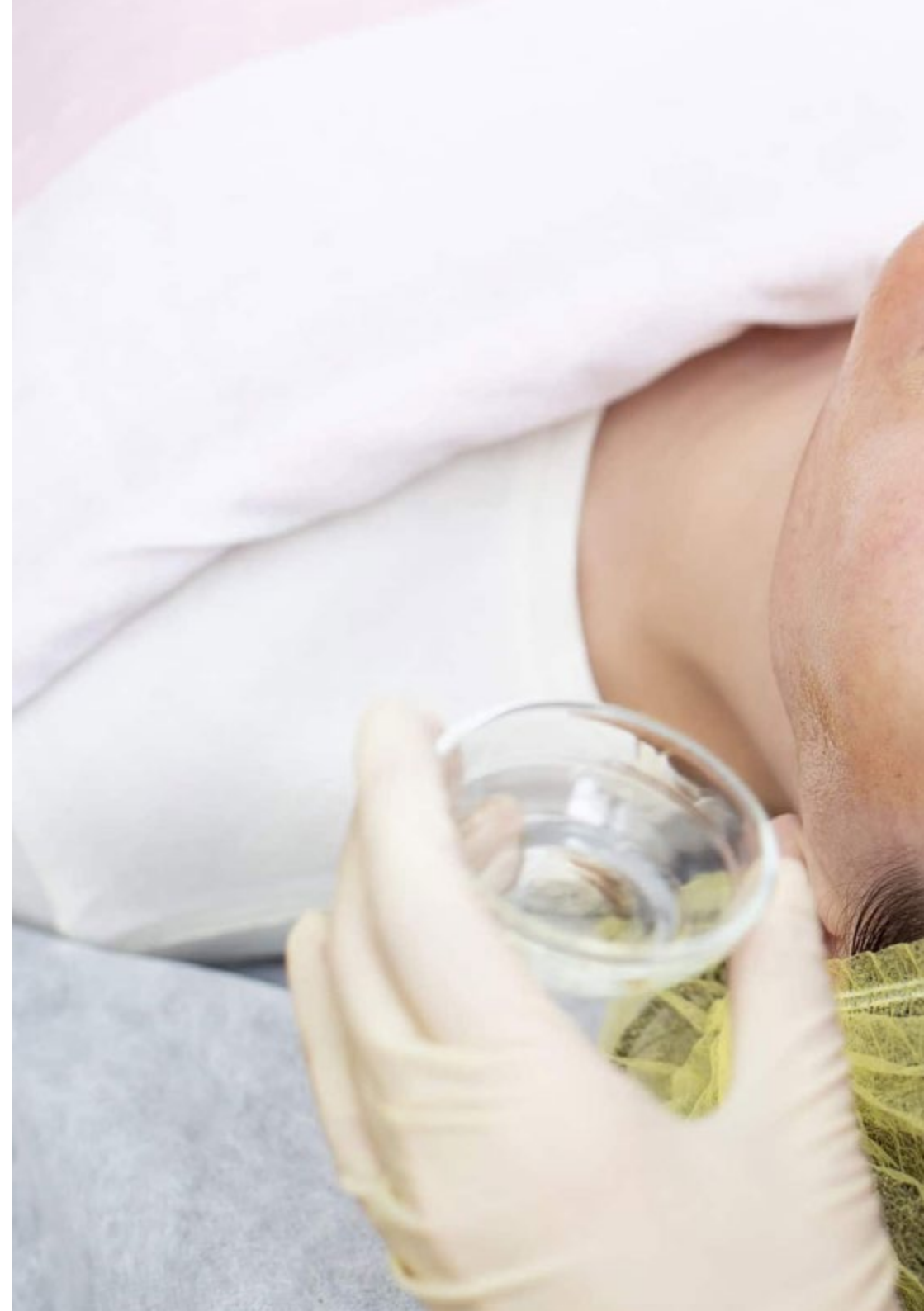
- 6.1. La aplicación de masajes estéticos y los efectos del masaje inmediatos, retardados, locales y generales sobre los distintos órganos y sistemas
- 6.2. Clasificación de los masajes según su acción y las distintas técnicas aplicables
- 6.3. Efectos, indicaciones, precauciones y contraindicaciones de las maniobras de masaje estético
- 6.4. Parámetros de aplicación de las maniobras de masajes y criterios de selección de maniobras de masaje estético
- 6.5. Técnicas de realización de las maniobras del masaje estético corporal
- 6.6. El masaje zonal: maniobras específicas y tiempo de realización
- 6.7. El masaje estético con equipos de efecto mecánico
- 6.8. Equipos de masaje estético de efecto mecánico
- 6.9. Técnicas de aplicación de los diferentes equipos
- 6.10. Indicaciones del masaje estético mecánico
- 6.11. Resultados inmediatos y posteriores del masaje mecánico sobre los diferentes órganos, aparatos y sistemas

Módulo 7. *Peeling* en dermocosmética

- 7.1. Generalidades
- 7.2. Preparación previa
- 7.3. *Peeling* superficial
- 7.4. *Peeling* medio
- 7.5. *Peeling* profundo
- 7.6. Cuidados *PostPeeling*. Efectos adversos y su tratamiento
- 7.7. Introducción a la dermocosmética
- 7.8. Cuidados cosmético general de la piel
- 7.9. Cuidado cosmético específico

Módulo 8. Nutrición aplicada a la Enfermería Estética. Aspectos psicológicos del paciente

- 8.1. Cuidados de enfermería en nutricosmética *Antiaging*
- 8.2. Dermocosmética ortomolecular
- 8.3. Microbiota
- 8.4. Prebióticos y probióticos
- 8.5. Nutrigenética. Nutrigenómica
- 8.6. Suplementación
- 8.7. Aditivos alimentarios
- 8.8. Alteraciones nutricionales más frecuentes relacionadas con la estética
- 8.9. Aspectos psicológicos del envejecimiento





Módulo 9. Actividad física. Sedentarismo y Obesidad

- 9.1. Fisiología de la actividad física
- 9.2. Evaluación fisiológica e interpretación I
- 9.3. Evaluación fisiológica e interpretación II
- 9.4. Prescripción personalizada de actividad física en el adulto joven
- 9.5. Prescripción personalizada de actividad física en el adulto mayor
- 9.6. Actividad física, longevidad y calidad de vida
- 9.7. Estrategias para la rehabilitación y recuperación al esfuerzo
- 9.8. Sedentarismo y obesidad
- 9.9. Tratamiento farmacológico de la obesidad. GLP1 – Liraglutide
- 9.10. Suplementación dietética

Módulo 10. Cuidados de enfermería en otros procedimientos y tratamientos

- 10.1. Rellenos o *Fillers* faciales
- 10.2. Bioplástia
- 10.3. La toxina botulínica
- 10.4. Los hilos de sustentación
- 10.5. Peelings químicos
- 10.6. Radiofrecuencia, tecnología y efectos biológicos
- 10.7. Rejuvenecimiento facial
- 10.8. Rinomodelación y mentoplastia
- 10.9. Carboxiterapia facial y corporal
- 10.10. PRP (Plasma Rico en Plaquetas)
- 10.11. Microdermoabrasión

06

Prácticas Clínicas

Una vez superado la totalidad del contenido teórico que incluye esta titulación y que aportará al egresado un conocimiento amplio y novedoso sobre la actualidad más inmediata de la Enfermería Estética, tendrá acceso a 120 horas de prácticas en un centro clínico de referencia. De esta manera, y durante las 3 semanas en las que se desarrolla esta estancia, podrá trabajar codo con codo con profesionales versados en los tratamientos y técnicas de esta especialidad, pudiendo implementar a su praxis las estrategias más novedosas y efectivas relacionadas con el manejo de pacientes dermocosméticos.



“

Durante la estancia práctica contarás con el apoyo de un equipo de profesionales que tutorizarán tu experiencia para hacerla lo más enriquecedora y efectiva posible”

La presente estancia ha sido propuesta por TECH con el objetivo de que el especialista tenga acceso a una experiencia práctica en un centro clínico de prestigio. A lo largo de 120 horas enmarcadas en 3 semanas, el egresado podrá acompañar, de lunes a viernes, a un experto en Enfermería Estética en su consulta diaria. Es por ello que, se presenta como una oportunidad única para tener acceso a casos clínicos reales y a manejar pacientes, codo con codo, con un equipo de referencia en esta área de la Enfermería, haciendo uso de las herramientas y estrategias más innovadoras del sector.

En esta propuesta, de carácter completamente práctico, las actividades están dirigidas al desarrollo y perfeccionamiento de las competencias necesarias para la prestación de atención sanitaria en áreas y condiciones que requieren un alto nivel de cualificación, y que están orientadas a la capacitación específica para el ejercicio de la actividad, en un medio de seguridad para el paciente y un alto desempeño profesional.

Es, sin duda, una ocasión irrepetible para ampliar y actualizar sus conocimientos trabajando en la innovadora clínica del futuro, donde la monitorización de la salud en tiempo real de los pacientes es el centro de la cultura digital de sus profesionales. Esta es una nueva forma de entender e integrar los procesos de salud en su praxis profesional.

La enseñanza práctica se realizará con la participación activa del estudiante desempeñando las actividades y procedimientos de cada área de competencia (aprender a aprender y aprender a hacer), con el acompañamiento y guía de los profesores y demás compañeros de entrenamiento que facilite el trabajo en equipo y la integración multidisciplinar como competencias transversales para la praxis de la Enfermería Estética (aprender a ser y aprender a relacionarse).



Los procedimientos descritos a continuación serán la base de la parte práctica de la capacitación, y su realización está sujeta tanto a la idoneidad de los pacientes como a la disponibilidad del centro y su volumen de trabajo, siendo las actividades propuestas las siguientes:

Módulo	Actividad Práctica
Enfermería Estética y valoración cosmética	Aplicar medidas de higiene rigurosas en una consulta estética
	Asistir en la práctica en la Medicina antienvjecimiento
	Asistir en la aplicación de mecanismos de envejecimiento celular
	Analizar el exposoma y envejecimiento del paciente
	Desarrollar la organización y gestión de una consulta estética de primer nivel
Patologías dermatológicas y valoración de la piel	Evaluar a pacientes con rosácea, acné y dermatitis seborreica, atópica o de contacto
	Analizar trastornos de pigmentación como hiperpigmentaciones e hipopigmentaciones
	Analizar infecciones e infestaciones cutáneas producidas por agentes patógenos
	Practicar tratamientos de higiene facial y corporal
	Valorar la metodología más eficaz para realizar una limpieza de la piel profunda
Peeling, depilación y masaje estético	Practicar técnicas de realización del masaje estético corporal
	Valorar los procedimientos de la fotodepilación con luz pulsada
	Realizar la preparación previa del paciente frente a un <i>Peeling</i> o depilación láser
	Practicar peeling superficial, medio o profundo
	Pautar el examen de cuidados <i>PostPeeling</i>
Nutrición, psicología y actividad física en Enfermería Estética	Practicar los cuidados de enfermería en el campo de la nutricosmética y <i>Antiaging</i>
	Aplicar dermocosmética ortomolecular
	Analizar las alteraciones nutricionales más frecuentes relacionadas con la estética
	Realizar un abordaje psicológico del paciente en consulta Estética
	Aplicar estrategias de rehabilitación y recuperación del esfuerzo físico
	Analizar niveles de sedentarismo y obesidad en el paciente
Procedimientos y tratamientos en Enfermería Estética	Practicar la asistencia en bioplastia o aplicación de rellenos y <i>Fillers</i> faciales
	Realizar los cuidados de enfermería pertinentes tras la aplicación de toxina botulínica
	Aplicar carboxiterapia facial y corporal
	Aplicar microdermoabrasión
	Analizar los procesos de rinomodelación y mentoplastia

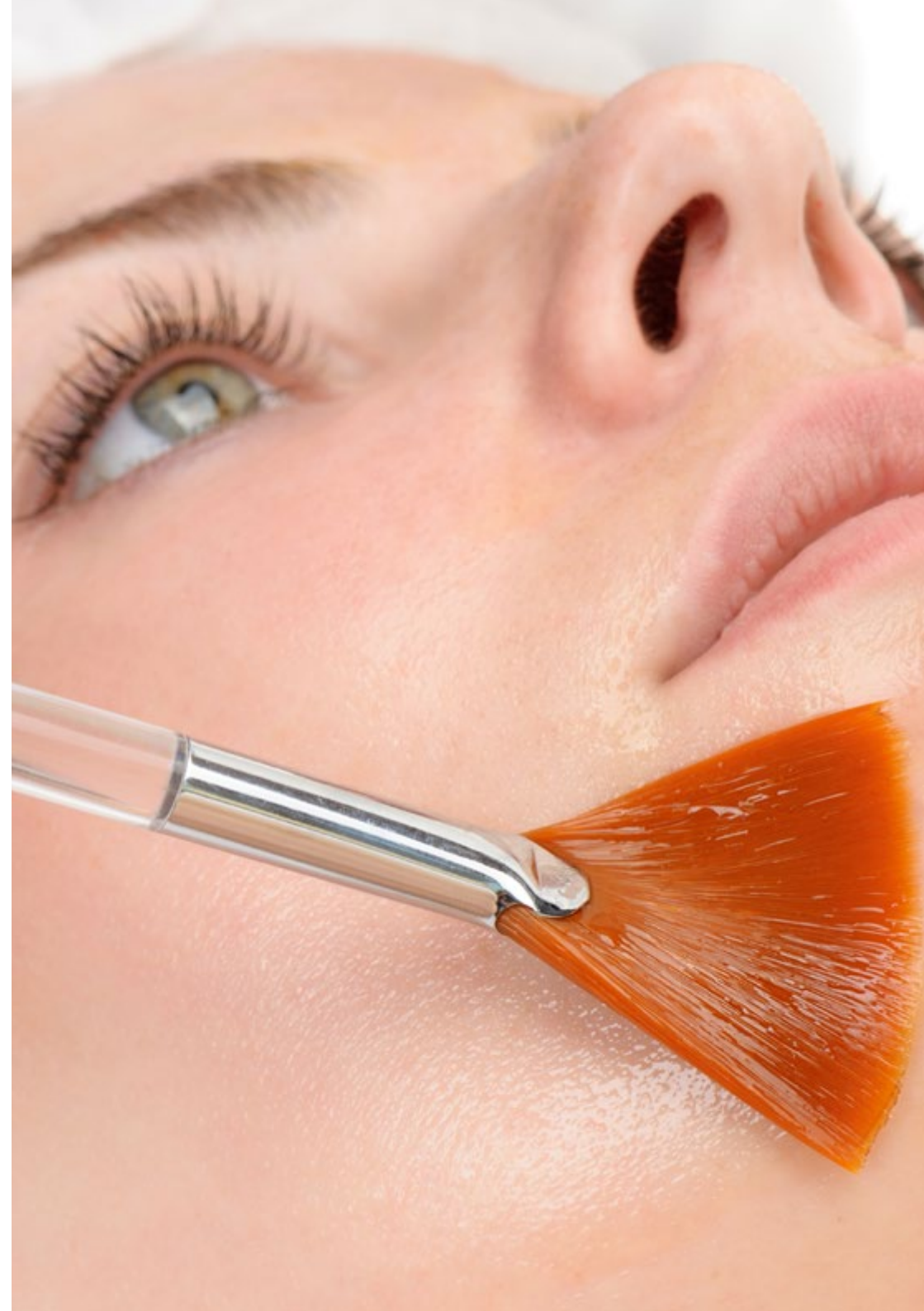


Seguro de responsabilidad civil

La máxima preocupación de esta institución es garantizar la seguridad tanto de los profesionales en prácticas como de los demás agentes colaboradores necesarios en los procesos de capacitación práctica en la empresa. Dentro de las medidas dedicadas a lograrlo, se encuentra la respuesta ante cualquier incidente que pudiera ocurrir durante todo el proceso de enseñanza-aprendizaje.

Para ello, esta entidad educativa se compromete a contratar un seguro de responsabilidad civil que cubra cualquier eventualidad que pudiera surgir durante el desarrollo de la estancia en el centro de prácticas.

Esta póliza de responsabilidad civil de los profesionales en prácticas tendrá coberturas amplias y quedará suscrita de forma previa al inicio del periodo de la capacitación práctica. De esta forma el profesional no tendrá que preocuparse en caso de tener que afrontar una situación inesperada y estará cubierto hasta que termine el programa práctico en el centro.



Condiciones generales de la capacitación práctica

Las condiciones generales del acuerdo de prácticas para el programa serán las siguientes:

- 1. TUTORÍA:** durante el Máster Semipresencial el alumno tendrá asignados dos tutores que le acompañarán durante todo el proceso, resolviendo las dudas y cuestiones que pudieran surgir. Por un lado, habrá un tutor profesional perteneciente al centro de prácticas que tendrá como fin orientar y apoyar al alumno en todo momento. Por otro lado, también tendrá asignado un tutor académico cuya misión será la de coordinar y ayudar al alumno durante todo el proceso resolviendo dudas y facilitando todo aquello que pudiera necesitar. De este modo, el profesional estará acompañado en todo momento y podrá consultar las dudas que le surjan, tanto de índole práctica como académica.
- 2. DURACIÓN:** el programa de prácticas tendrá una duración de tres semanas continuadas de formación práctica, distribuidas en jornadas de 8 horas y cinco días a la semana. Los días de asistencia y el horario serán responsabilidad del centro, informando al profesional debidamente y de forma previa, con suficiente tiempo de antelación para favorecer su organización.
- 3. INASISTENCIA:** en caso de no presentarse el día del inicio del Máster Semipresencial, el alumno perderá el derecho a la misma sin posibilidad de reembolso o cambio de fechas. La ausencia durante más de dos días a las prácticas sin causa justificada/ médica, supondrá la renuncia las prácticas y, por tanto, su finalización automática. Cualquier problema que aparezca durante el transcurso de la estancia se tendrá que informar debidamente y de forma urgente al tutor académico.

4. CERTIFICACIÓN: el alumno que supere el Máster Semipresencial recibirá un certificado que le acreditará la estancia en el centro en cuestión.

5. RELACIÓN LABORAL: el Máster Semipresencial no constituirá una relación laboral de ningún tipo.

6. ESTUDIOS PREVIOS: algunos centros podrán requerir certificado de estudios previos para la realización del Máster Semipresencial. En estos casos, será necesario presentarlo al departamento de prácticas de TECH para que se pueda confirmar la asignación del centro elegido.

7. NO INCLUYE: el Máster Semipresencial no incluirá ningún elemento no descrito en las presentes condiciones. Por tanto, no incluye alojamiento, transporte hasta la ciudad donde se realicen las prácticas, visados o cualquier otra prestación no descrita.

No obstante, el alumno podrá consultar con su tutor académico cualquier duda o recomendación al respecto. Este le brindará toda la información que fuera necesaria para facilitarle los trámites.

07

¿Dónde puedo hacer las Prácticas Clínicas?

TECH únicamente selecciona para las estancias prácticas a aquellos centros que puedan demostrar que cumplen con los requisitos necesarios para asegurar una experiencia altamente beneficiosa para el profesional. Es por ello que, el acceso a este Máster Semipresencial garantiza la participación activa del egresado en el manejo de los casos clínicos que acudan a la clínica durante este periodo, pudiendo intervenir en sus diagnósticos y en la aplicación de los tratamientos que requieran en función a las patologías que presenten.



“

Culminar esta experiencia académica con una estancia práctica en un centro clínico de renombre solo puede influir positivamente en tu puesta al día”



El alumno podrá cursar la parte práctica de este Máster Semipresencial en los siguientes centros:



Enfermería

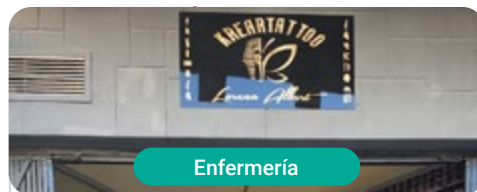
Azala Centro Médico Estético

País	Ciudad
España	Madrid

Dirección: C. Manzana, 2, 28901 Getafe, Madrid

Centro de Medicina Estética avanzada y depilación láser

Capacitaciones prácticas relacionadas:
-Enfermería Estética



Enfermería

Clínica Lorena Albert

País	Ciudad
España	Almería

Dirección: Av. de Santa Isabel, 14, Izq. Local, Bajo, 04005 Almería

Clínica especializada en medicina estética en Almería

Capacitaciones prácticas relacionadas:
-Enfermería Estética
-Antiaging



Enfermería

Clip Medical

País	Ciudad
España	Madrid

Dirección: Calle Clara del Rey, 3, 28002, Madrid

Centro estético y de cirugía plástica y reparadora

Capacitaciones prácticas relacionadas:
-Medicina Estética
-Medicina Estética Avanzada



Enfermería

CBC Surgery Institute Torremolinos

País	Ciudad
España	Málaga

Dirección: Avda Palma Mallorca, 37, 29620 Torremolinos

Centro de asistencia clínica especializada en el ámbito quirúrgico

Capacitaciones prácticas relacionadas:
-Medicina Estética
-Enfermería Estética



Enfermería

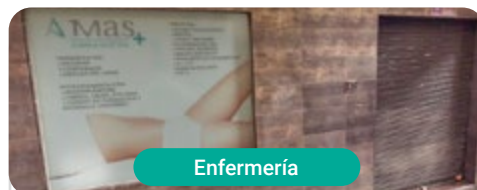
Clínica Vieco

País	Ciudad
España	Madrid

Dirección: Calle Bárbara de Braganza, 14, 28004, Madrid

Clínica de Medicina Estética y atención quirúrgica

Capacitaciones prácticas relacionadas:
-Enfermería Estética
-Medicina Estética



Enfermería

Clínica Medicina Estética A. Mas +

País	Ciudad
España	Alicante

Dirección: Carrer Colon, 16, 03001 Alacant, Alicante

Centro de Medicina Estética y promoción de la belleza

Capacitaciones prácticas relacionadas:
-Enfermería Estética
-Medicina Estética



Enfermería

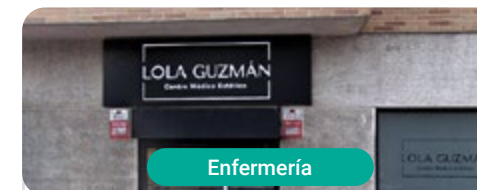
Salus Center

País	Ciudad
España	Madrid

Dirección: Calle Modesto Lafuente 46, bajo Izquierda, 28003, Madrid

Centro clínico de Medicina Estética integral y avanzada

Capacitaciones prácticas relacionadas:
-Enfermería Estética
-Medicina Estética



Enfermería

Lola Guzmán Centro Médico Estético

País	Ciudad
España	Madrid

Dirección: C. Leganés, 35, 28903 Getafe, Madrid

Clínica de Dermocosmética y Medicina Estética

Capacitaciones prácticas relacionadas:
-Enfermería Estética
-Medicina Estética



Enfermería

Clínica MCC

País: España
Ciudad: Madrid

Dirección: Calle de Orense, 33, Local A, 28020, Madrid

Centro de atención estética y dermocosmética

Capacitaciones prácticas relacionadas:

- Enfermería Estética
- Medicina Estética



Enfermería

Serena Clinic

País: España
Ciudad: Barcelona

Dirección: C/ Marià Cubí, 128, 08021, Barcelona

Clínicas de Medicina y Cirugía Estética situada en el centro de Barcelona

Capacitaciones prácticas relacionadas:

- Enfermería Estética



Enfermería

Natur Beauty Lab

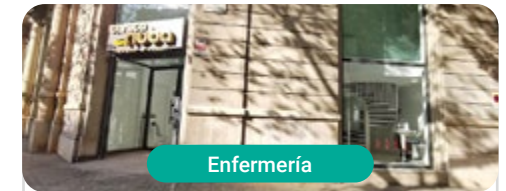
País: España
Ciudad: Sevilla

Dirección: Rotonda Ciudad Expo, circuito 1, local 1, Av. de los Descubrimientos, 1, 41927 Mairena del Aljarafe, Sevilla

Centro médico-estético avanzado e integral

Capacitaciones prácticas relacionadas:

- Enfermería Estética
- Medicina Estética



Enfermería

Clínica Nuba

País: España
Ciudad: Barcelona

Dirección: C/ de Provença, 291, 08037 Barcelona

Clínica de Medicina y Cirugía Estética en Barcelona

Capacitaciones prácticas relacionadas:

- Enfermería Estética
- Cirugía Plástica Estética



Enfermería

Clínica Egos

País: España
Ciudad: Barcelona

Dirección: C. de Balmes, 268, 08006 Barcelona

Centro de atención estética y dermocosmética

Capacitaciones prácticas relacionadas:

- Enfermería Estética



Enfermería

AC Medicina Estética

País: España
Ciudad: Murcia

Dirección: Av. General Primo de Rivera, 9, Entresuelo B, 30008 Murcia

Clínica de Medicina Estética especializada en cirugía y tratamientos dermocosméticos

Capacitaciones prácticas relacionadas:

- Enfermería Estética
- Medicina Estética



Enfermería

ESGAF Clinic

País: España
Ciudad: Madrid

Dirección: Calle del Dr. Martín Arévalo, 25, 28021 Madrid

Centro de Medicina Estética Integral

Capacitaciones prácticas relacionadas:

- Enfermería Estética
- Medicina Estética



Enfermería

IDI Centre Mèdic Estètic

País: España
Ciudad: Tarragona

Dirección: Av. de Ramon d'Olzina, 44, 43480 Vila-seca, Tarragona

Centro de Medicina Estética Avanzada

Capacitaciones prácticas relacionadas:

- Enfermería Estética
- Medicina Estética



Enfermería

DermoMedic

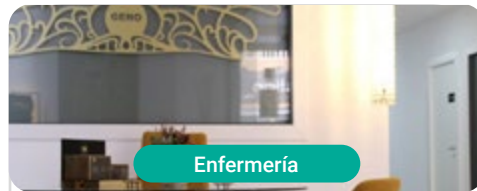
País	Ciudad
España	Madrid

Dirección: C. de Jorge Juan, 36, 28001 Madrid, España

Centro médico especializado en dermatología médica, quirúrgica y estética

Capacitaciones prácticas relacionadas:

- Enfermería Estética
- Medicina Estética



Enfermería

Clínica Geno

País	Ciudad
España	Alicante

Dirección: Calle Padre Recaredo de Los Ríos, 54, local 17, 03005, Alicante

Clínica Geno especialistas con más de 20 años de experiencia en Medicina Estética

Capacitaciones prácticas relacionadas:

- Enfermería Estética
- Medicina Estética



Enfermería

Eritea Medicina Estética

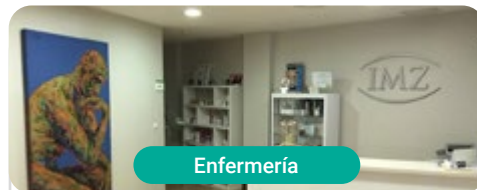
País	Ciudad
España	Cádiz

Dirección: Av. Cayetano del Toro, 23, 1 A, 11010 Cádiz

Profesionales dedicados a la salud, belleza y bienestar

Capacitaciones prácticas relacionadas:

- Enfermería Estética
- Medicina Estética



Enfermería

Instituto Médico Zahrawi

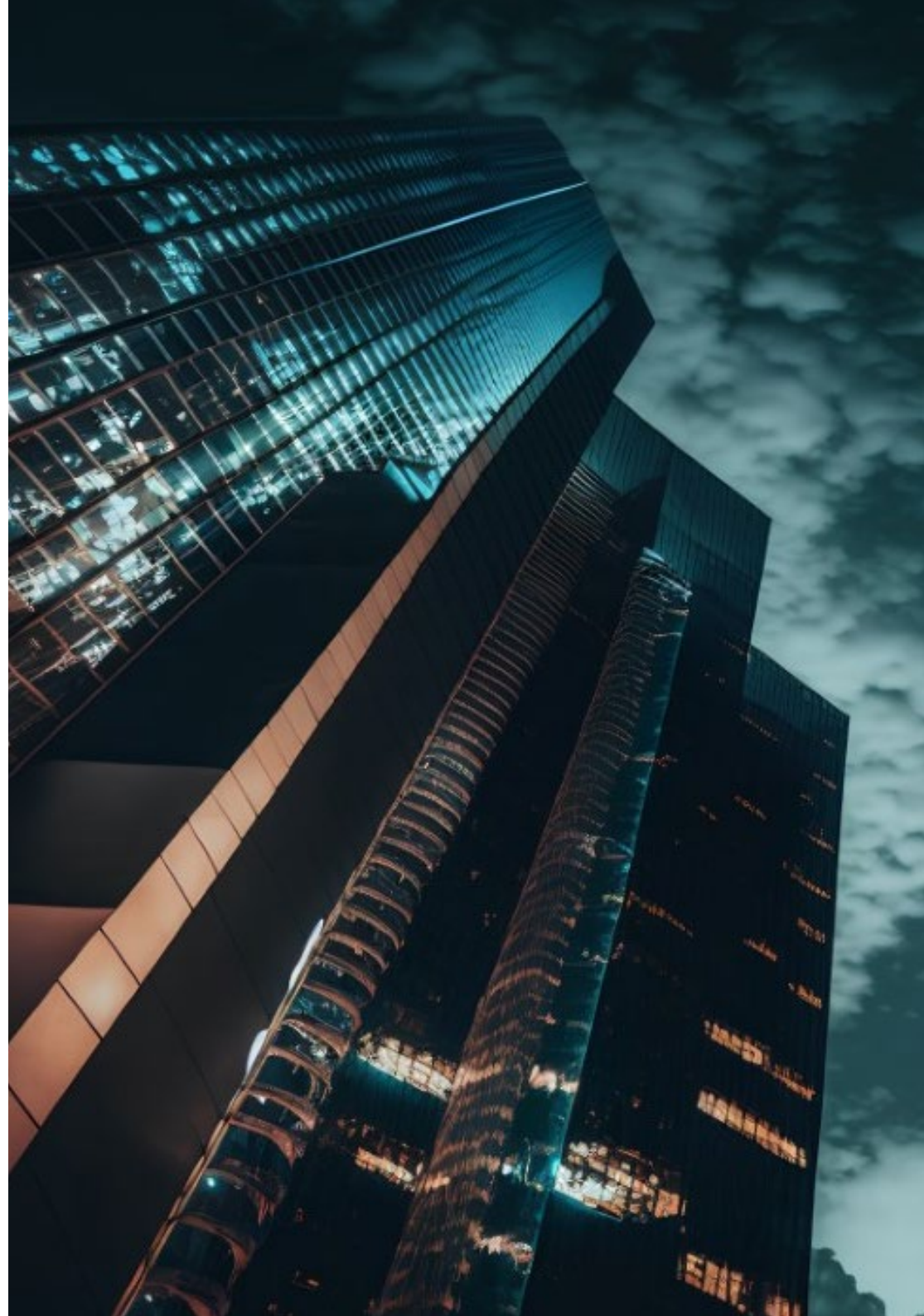
País	Ciudad
España	Valencia

Dirección: Pl. del Ayuntamiento, 8, 46002 València, Valencia

Clínica de Medicina Estética especializada en salud Facial, Corporal y Dental

Capacitaciones prácticas relacionadas:

- Enfermería Estética
- Medicina Estética Avanzada





Enfermería

Absolute Beauty

País: España
Ciudad: Córdoba

Dirección: Paseo de la Victoria, 29,
14004 Córdoba

Centro de Medicina Estética vanguardista

Capacitaciones prácticas relacionadas:
-Enfermería Estética



Enfermería

Dermaes

País: España
Ciudad: Madrid

Dirección: C. del Marqués de la Valdivia,
107, 28100 Alcobendas, Madrid

Centro de medicina estética especializado
en rejuvenecimiento facial

Capacitaciones prácticas relacionadas:
-Antiaging
-Enfermería Estética



Enfermería

Dra. Elvira Ródenas

País: España
Ciudad: Madrid

Dirección: Calle del Príncipe de Vergara, 75, 1ªA
(28006) Madrid

Clínica Dra. Elvira Ródenas, especializada
en Medicina estética

Capacitaciones prácticas relacionadas:
-Enfermería Estética



Enfermería

Novaclínik

País: España
Ciudad: Sevilla

Dirección: Avda. De la Buhaira, 6 Local 10A,
41018, Sevilla

Clínica líder en el sector de la medicina
estética y salud

Capacitaciones prácticas relacionadas:
-Enfermería Estética
-Medicina Estética



Enfermería

Varicentro-Jerez de la Frontera

País	Ciudad
España	Cádiz

Dirección: Plaza Madre de Dios, Edificio Sherry
11401 Jerez de la Frontera

Varicentro es un grupo médico especializado que cuenta con 23 clínicas en el territorio español

Capacitaciones prácticas relacionadas:
-Obesidad
-Medicina Estética



Enfermería

Varicentro-Huelva

País	Ciudad
España	Huelva

Dirección: Calle Puerto, 8-10 21001 Huelva

Varicentro es un grupo médico especializado que cuenta con 23 clínicas en el territorio español

Capacitaciones prácticas relacionadas:
-Enfermería Estética
-Obesidad



Enfermería

Varicentro-Sevilla-Nervión

País	Ciudad
España	Sevilla

Dirección: Avda. Kansas City, 32 41007 Sevilla

Varicentro es un grupo médico especializado que cuenta con 23 clínicas en el territorio español

Capacitaciones prácticas relacionadas:
-Nutrición Clínica para Enfermería
-Enfermería Estética



Enfermería

Varicentro-Madrid centro

País	Ciudad
España	Madrid

Dirección: Calle Don Ramón de la Cruz, 79,
local 4 (esq. Calle Conde Peñalver)
28001 Madrid

Varicentro es un grupo médico especializado que cuenta con 23 clínicas en el territorio español

Capacitaciones prácticas relacionadas:
-Nutrición Clínica para Enfermería
-Medicina Estética



Enfermería

Adara Clínicas

País	Ciudad
España	Valladolid

Dirección: C. José María Lacort,
3, 47002 Valladolid

Clínica Médico Estética especializada en Cirugía Plástica y con Unidad de Feminización

Capacitaciones prácticas relacionadas:
-Enfermería Estética
-Medicina Estética Avanzada



Enfermería

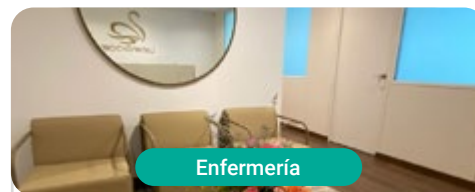
Dorsia Palma Aragón

País	Ciudad
España	Balears

Dirección: C/ d'Aragó, 39, 07005 Palma,
Illes Balears

En Dorsia cuentan con un amplio equipo de profesionales médicos especializados en las áreas de la cirugía y medicina estética

Capacitaciones prácticas relacionadas:
-Medicina Estética
-Medicina Estética Avanzada



Enfermería

Leben & Körper

País	Ciudad
España	Barcelona

Dirección: C/ de Roger de Llúria, 5, 2º-1ª,
08010 Barcelona

Leben & Körper, especialistas en Cirugía Plástica, Medicina Estética y Nutrición

Capacitaciones prácticas relacionadas:
-Enfermería Estética
-Medicina Estética



Enfermería

Gómez & Gómez Dermoestética

País	Ciudad
España	Las Palmas

Dirección: Centro Comercial Cita, Local 146.
Avenida Alemania SN, San Bartolomé
de Tirajana, Las Palmas

Gómez-Gómez Dermoestética, clínica de medicina estética avanzada ubicada en Las Palmas

Capacitaciones prácticas relacionadas:
-Enfermería Estética



Enfermería

Clínica de San Pío

País: España
Ciudad: Almería

Dirección: P.º de Almería, 81, Planta 1 Izquierda, 04001 Almería

Clínica de Medicina Estética Facial y Corporal, Cirugía Mamaría y Cirugía Vascolar

Capacitaciones prácticas relacionadas:

- Enfermería Estética
- Medicina Estética



Enfermería

Longevity Hub by Clinique La Prairie

País: España
Ciudad: Madrid

Dirección: Calle de Fortuny, 6 Duplex A, 28010 Madrid

Longevity Hub by Clinique La Prairie, especializado en longevidad, nutrición y tratamientos de bienestar

Capacitaciones prácticas relacionadas:

- Enfermería Estética



Enfermería

Holaglow Madrid

País: España
Ciudad: Madrid

Dirección: C. de Andrés Mellado, 3, 28015 Madrid

En Holaglow el equipo médico experto se basa en medicina estética a medida

Capacitaciones prácticas relacionadas:

- Enfermería Estética
- Medicina Estética



Enfermería

Holaglow Barcelona

País: España
Ciudad: Barcelona

Dirección: Av. Diagonal, 299, 08013 Barcelona

En Holaglow el equipo médico experto se basa en medicina estética a medida

Capacitaciones prácticas relacionadas:

- Enfermería Estética
- Medicina Estética



Enfermería

Dorsia Las Palmas Venegas

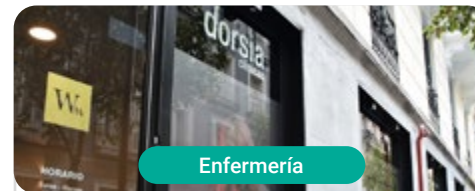
País: España
Ciudad: Las Palmas

Dirección: C. Venegas, 41, 35003 Las Palmas de Gran Canaria, Las Palmas

En Dorsia cuentan con un amplio equipo de profesionales médicos especializados en las áreas de la cirugía y medicina estética

Capacitaciones prácticas relacionadas:

- Enfermería Estética



Enfermería

Dorsia Chueca

País: España
Ciudad: Madrid

Dirección: C. de Serrano Anguita, 12, 28004, Madrid

En Dorsia cuentan con un amplio equipo de profesionales médicos especializados en las áreas de la cirugía y medicina estética

Capacitaciones prácticas relacionadas:

- Cirugía Plástica Estética
- Medicina Estética



Enfermería

Luxe Clínica Estética

País: España
Ciudad: Valencia

Dirección: C/ Marqués de campo, 20 bajo, 46007, Valencia

Luxe Clínica ofrece los últimos tecnologías en Medicina y Cirugía Estética

Capacitaciones prácticas relacionadas:

- Enfermería Estética
- Medicina Estética



Enfermería

Dorsia Torrejón

País: España
Ciudad: Madrid

Dirección: Avenida de la Constitución, 52, 28850, Torrejón de Ardoz, Madrid

En Dorsia cuentan con un amplio equipo de profesionales médicos especializados en las áreas de la cirugía y medicina estética

Capacitaciones prácticas relacionadas:

- Enfermería Estética
- Medicina Estética



Enfermería

Clínica Opción Médica

País: España
Ciudad: Barcelona

Dirección: C/ de Calvet, 24, 08021 Barcelona

Centro estético-quirúrgico especializado en Obesidad

Capacitaciones prácticas relacionadas:
-Enfermería Estética
-Cirugía Plástica Estética



Enfermería

Castellar Clinic Estética & Microcirugía

País: España
Ciudad: Barcelona

Dirección: C/ de Dolors Monserdà, 54, 08017 Barcelona

Centro de vanguardia en el cuidado estético y de la Piel

Capacitaciones prácticas relacionadas:
-Enfermería Estética



Enfermería

A&R Body Health

País: España
Ciudad: Las Palmas

Dirección: Av. Ansite, 57, 35118 Cruce de Arinaga, Las Palmas

A&R Body Health ofrece servicios estéticos personalizados y exclusivos

Capacitaciones prácticas relacionadas:
-Enfermería Estética



Enfermería

CorporalCore

País: España
Ciudad: Valencia

Dirección: C/ de Conca, 46, 46008 València, Valencia

Clínica especializada en Estética y Cirugía Reparadora

Capacitaciones prácticas relacionadas:
-Enfermería Estética
-Medicina Estética





Enfermería

Luxury Clinic

País	Ciudad
España	Madrid

Dirección: Esquina de San Antonio de Padua, C. de Marcelo Usera, 34, 28026 Madrid

Luxury Clinic crea un mundo de belleza para sus clientes

Capacitaciones prácticas relacionadas:

- Enfermería Estética
- Medicina Estética



Enfermería

FS Clinic

País	Ciudad
España	Santa Cruz de Tenerife

Dirección: C. de Callao de Lima, 70, Local Izquierdo, 38002 Santa Cruz de Tenerife

Centro especializado en cuidados estéticos

Capacitaciones prácticas relacionadas:

- Enfermería Estética



Enfermería

Senstetic

País	Ciudad
España	Valencia

Dirección: Pl. de l'Ajuntament, 19, 1D, 46002 Valencia

Senstetic destaca por su enfoque centrado en bienestar, prevención y salud

Capacitaciones prácticas relacionadas:

- Medicina Estética Avanzada
- Enfermería Estética



Enfermería

Cemestetic

País	Ciudad
España	Madrid

Dirección: C. de Lombía, 7, 28009, Madrid

Clínica estética con amplia experiencia en la Fototerapia y tratamiento BeOxy

Capacitaciones prácticas relacionadas:

- Medicina Estética
- Enfermería Estética



Enfermería

Clínica On Life

País	Ciudad
España	Santa Cruz de Tenerife

Dirección: Ctra. Gral. de Valle de Guerra, 126, 38270 San Cristóbal de La Laguna

Medicina general, especialidades médicas, medicina estética, regenerativa y antiaging, en Tenerife

Capacitaciones prácticas relacionadas:

- Enfermería Estética
- Medicina Estética

08

Metodología

Este programa de capacitación ofrece una forma diferente de aprender. Nuestra metodología se desarrolla a través de un modo de aprendizaje de forma cíclica: ***el Relearning***.

Este sistema de enseñanza es utilizado, por ejemplo, en las facultades de medicina más prestigiosas del mundo y se ha considerado uno de los más eficaces por publicaciones de gran relevancia como el ***New England Journal of Medicine***.



“

Descubre el Relearning, un sistema que abandona el aprendizaje lineal convencional para llevarte a través de sistemas cíclicos de enseñanza: una forma de aprender que ha demostrado su enorme eficacia, especialmente en las materias que requieren memorización”

En TECH Nursing School empleamos el Método del Caso

Ante una determinada situación concreta, ¿qué debería hacer un profesional? A lo largo del programa, los estudiantes se enfrentarán a múltiples casos clínicos simulados, basados en pacientes reales en los que deberán investigar, establecer hipótesis y, finalmente, resolver la situación. Existe abundante evidencia científica sobre la eficacia del método. Los enfermeros aprenden mejor, más rápido y de manera más sostenible en el tiempo.

Con TECH los enfermeros experimentan una forma de aprender que está moviendo los cimientos de las universidades tradicionales de todo el mundo.



Según el Dr. Gérvas, el caso clínico es la presentación comentada de un paciente, o grupo de pacientes, que se convierte en «caso», en un ejemplo o modelo que ilustra algún componente clínico peculiar, bien por su poder docente, bien por su singularidad o rareza. Es esencial que el caso se apoye en la vida profesional actual, intentando recrear los condicionantes reales en la práctica profesional de la enfermería.

“

¿Sabías que este método fue desarrollado en 1912, en Harvard, para los estudiantes de Derecho? El método del caso consistía en presentarles situaciones complejas reales para que tomaran decisiones y justificasen cómo resolverlas. En 1924 se estableció como método estándar de enseñanza en Harvard”

La eficacia del método se justifica con cuatro logros fundamentales:

1. Los enfermeros que siguen este método no solo consiguen la asimilación de conceptos, sino un desarrollo de su capacidad mental, mediante ejercicios de evaluación de situaciones reales y aplicación de conocimientos.
2. El aprendizaje se concreta de una manera sólida en capacidades prácticas que permiten al profesional de la enfermería una mejor integración del conocimiento en el ámbito hospitalario o de atención primaria.
3. Se consigue una asimilación más sencilla y eficiente de las ideas y conceptos, gracias al planteamiento de situaciones que han surgido de la realidad.
4. La sensación de eficiencia del esfuerzo invertido se convierte en un estímulo muy importante para el alumnado, que se traduce en un interés mayor en los aprendizajes y un incremento del tiempo dedicado a trabajar en el curso.



Relearning Methodology

TECH aúna de forma eficaz la metodología del Estudio de Caso con un sistema de aprendizaje 100% online basado en la reiteración, que combina 8 elementos didácticos diferentes en cada lección.

Potenciamos el Estudio de Caso con el mejor método de enseñanza 100% online: el Relearning.



El enfermero(a) aprenderá mediante casos reales y resolución de situaciones complejas en entornos simulados de aprendizaje. Estos simulacros están desarrollados a partir de software de última generación que permiten facilitar el aprendizaje inmersivo.

Situado a la vanguardia pedagógica mundial, el método Relearning ha conseguido mejorar los niveles de satisfacción global de los profesionales que finalizan sus estudios, con respecto a los indicadores de calidad de la mejor universidad online en habla hispana (Universidad de Columbia).

Con esta metodología se han capacitado más de 175.000 enfermeros con un éxito sin precedentes en todas las especialidades con independencia de la carga práctica.

Nuestra metodología pedagógica está desarrollada en un entorno de máxima exigencia, con un alumnado universitario de un perfil socioeconómico alto y una media de edad de 43,5 años.

El Relearning te permitirá aprender con menos esfuerzo y más rendimiento, implicándote más en tu especialización, desarrollando el espíritu crítico, la defensa de argumentos y el contraste de opiniones: una ecuación directa al éxito.

En nuestro programa, el aprendizaje no es un proceso lineal, sino que sucede en espiral (aprender, desaprender, olvidar y reaprender). Por eso, se combinan cada uno de estos elementos de forma concéntrica.

La puntuación global que obtiene el sistema de aprendizaje de TECH es de 8.01, con arreglo a los más altos estándares internacionales.



Este programa ofrece los mejores materiales educativos, preparados a conciencia para los profesionales:



Material de estudio

Todos los contenidos didácticos son creados por los especialistas que van a impartir el programa universitario, específicamente para él, de manera que el desarrollo didáctico sea realmente específico y concreto.

Estos contenidos son aplicados después al formato audiovisual, para crear el método de trabajo online de TECH. Todo ello, con las técnicas más novedosas que ofrecen piezas de gran calidad en todos y cada uno los materiales que se ponen a disposición del alumno.



Técnicas y procedimientos de enfermería en vídeo

TECH acerca al alumno las técnicas más novedosas, los últimos avances educativos y al primer plano de la actualidad en técnicas de enfermería. Todo esto, en primera persona, con el máximo rigor, explicado y detallado para contribuir a la asimilación y comprensión del estudiante. Y lo mejor de todo, puedes verlos las veces que quieras.



Resúmenes interactivos

El equipo de TECH presenta los contenidos de manera atractiva y dinámica en píldoras multimedia que incluyen audios, vídeos, imágenes, esquemas y mapas conceptuales con el fin de afianzar el conocimiento.

Este exclusivo sistema educativo para la presentación de contenidos multimedia fue premiado por Microsoft como "Caso de éxito en Europa".



Lecturas complementarias

Artículos recientes, documentos de consenso y guías internacionales, entre otros. En la biblioteca virtual de TECH el estudiante tendrá acceso a todo lo que necesita para completar su capacitación.





Análisis de casos elaborados y guiados por expertos

El aprendizaje eficaz tiene, necesariamente, que ser contextual. Por eso, TECH presenta los desarrollos de casos reales en los que el experto guiará al alumno a través del desarrollo de la atención y la resolución de las diferentes situaciones: una manera clara y directa de conseguir el grado de comprensión más elevado.



Testing & Retesting

Se evalúan y reevalúan periódicamente los conocimientos del alumno a lo largo del programa, mediante actividades y ejercicios evaluativos y autoevaluativos: para que, de esta manera, el estudiante compruebe cómo va consiguiendo sus metas.



Clases magistrales

Existe evidencia científica sobre la utilidad de la observación de terceros expertos. El denominado Learning from an Expert afianza el conocimiento y el recuerdo, y genera seguridad en las futuras decisiones difíciles.



Guías rápidas de actuación

TECH ofrece los contenidos más relevantes del curso en forma de fichas o guías rápidas de actuación. Una manera sintética, práctica y eficaz de ayudar al estudiante a progresar en su aprendizaje.



09

Titulación

El Título en Enfermería Estética garantiza, además de la capacitación más rigurosa y actualizada, el acceso a un título de Máster Semipresencial expedido por TECH Universidad Tecnológica.



“

Supera con éxito este programa y recibe tu titulación universitaria sin desplazamientos ni farragosos trámites”

Este **Título de Máster Semipresencial en Enfermería Estética** contiene el programa más completo y actualizado del panorama profesional y académico.

Tras la superación de las pruebas por parte del alumno, este recibirá por correo postal, con acuse de recibo, el correspondiente Certificado de Máster Semipresencial expedido por TECH.

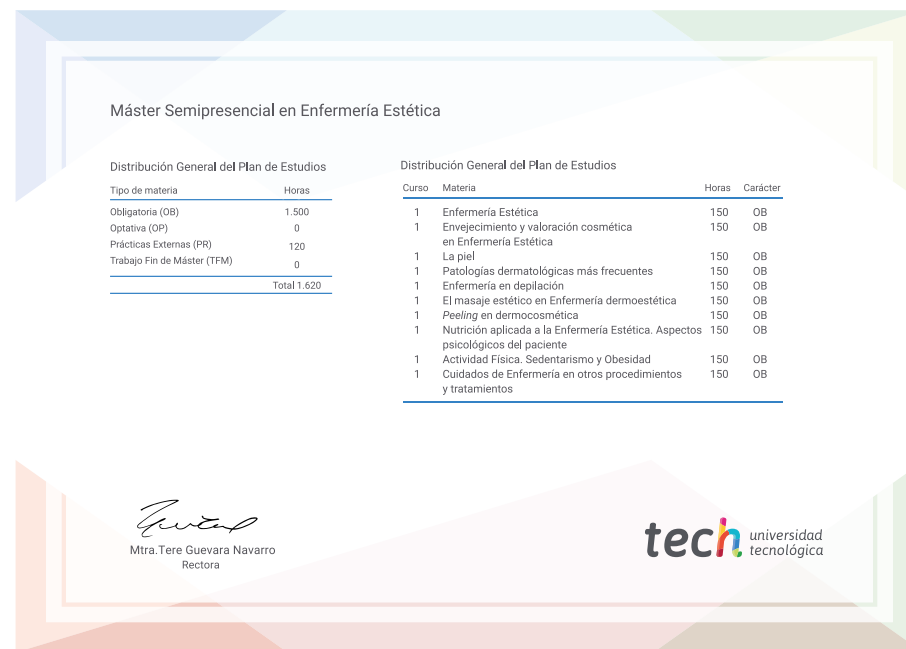
Además del Diploma, podrá obtener un certificado, así como el certificado del contenido del programa. Para ello, deberá ponerse en contacto con su asesor académico, que le brindará toda la información necesaria.

Título: **Máster Semipresencial en Enfermería Estética**

Modalidad: **Semipresencial (Online + Prácticas Clínicas)**

Duración: **12 meses**

Titulación: **TECH Universidad Tecnológica**



*Apostilla de La Haya. En caso de que el alumno solicite que su título en papel recabe la Apostilla de La Haya, TECH EDUCATION realizará las gestiones oportunas para su obtención, con un coste adicional.



Máster Semipresencial Enfermería Estética

Modalidad: Semipresencial (Online + Prácticas Clínicas)

Duración: 12 meses

Titulación: TECH Universidad Tecnológica

Horas lectivas: 1.620 h.

Máster Semipresencial

Enfermería Estética

