

Máster Título Propio

Psicogeriatría para Enfermería

TECH es miembro de:





Máster Título Propio Psicogeriatría para Enfermería

- » Modalidad: online
- » Duración: 12 meses
- » Titulación: TECH Global University
- » Acreditación: 60 ECTS
- » Horario: a tu ritmo
- » Exámenes: online

Acceso web: www.techtitute.com/enfermeria/master/master-psicogeriatría-enfermeria

Índice

01

Presentación

pág. 4

02

Objetivos

pág. 8

03

Competencias

pág. 12

04

Dirección del curso

pág. 18

05

Estructura y contenido

pág. 26

06

Metodología de estudio

pág. 32

07

Titulación

pág. 42

01

Presentación

La población es cada vez mayor y, aunque la mejora de la calidad de vida ocasiona que cada vez se llegue a la vejez en mejores condiciones, los problemas psicológicos suelen afectar a esta etapa de la vida. En este punto, la ayuda de la Enfermería juega un papel fundamental, puesto que, en muchas ocasiones, son estos los primeros sanitarios en atender a los pacientes.





“

Las personas mayores precisan de diferentes atenciones sanitarias, lo que hace necesario que los profesionales de la Enfermería cuenten con conocimientos en psicogeriatría para ser más eficaces en sus atenciones”

La mayor parte de las formaciones existentes en la actualidad intentan paliar las secuelas de las enfermedades o simplemente acompañan al anciano intentando mejorar su sufrimiento. En este máster, diseñamos toda una intervención guiada al conocimiento del funcionamiento cerebral a partir de los 65 años y que tiene por objetivo no tanto hacer un tratamiento paliativo, sino intentar conseguir que el mayor que sufre pueda salir de dicho sufrimiento y de esta manera instalarse en la satisfacción.

Realizando este máster aprenderás a tener un análisis del momento actual de la vejez en nuestra sociedad, así como a prepararte para el futuro más inmediato, ya que, en las próximas décadas, cuando los jóvenes de hoy sean ancianos, se necesitarán nuevos conocimientos y herramientas para conseguir la mejor calidad de vida posible. Por ello, conocer la historia de la persona es fundamental sea cual sea la edad en la que se trabaja, pero en la vejez es esencial no solo como medio de conocimiento para poder intervenir, sino como fin de la propia intervención.

El trabajo de la soledad, el aburrimiento, el dolor físico y las deficiencias cognitivas es esencial para que el enfermero sea efectivo en la intervención en la tercera edad, pero sobre todo el manejo emocional del cada momento es quizás la baza más interesante para poder conseguir que los mayores del mañana puedan seguir siendo dueños de sus vidas.

Además, al tratarse de una formación 100% online, el enfermero podrá compaginar el estudio de este completísimo máster con el resto de sus obligaciones diarias, eligiendo en todo momento dónde y cuándo estudiar. Una formación de alto nivel que llevará al profesional de la enfermería al más alto nivel en su ámbito de actuación.

Asimismo, el plan de estudios se enriquece con la participación de un Director Invitado Internacional, célebre por su trayectoria profesional a nivel mundial, que ofrecerá 10 *Masterclasses* especializadas en el área de Psicogeriatría.

Este **Máster Título Propio en Psicogeriatría para Enfermería** contiene el programa científico más completo y actualizado del mercado. Sus características más destacadas son:

- ♦ El desarrollo de casos prácticos presentados por expertos en psicogeriatría para enfermería
- ♦ Sus contenidos gráficos, esquemáticos y eminentemente prácticos con los que están concebidos, recogen una información científica y práctica sobre aquellas disciplinas indispensables para el ejercicio profesional
- ♦ Las novedades sobre psicogeriatría para enfermería
- ♦ Los ejercicios prácticos donde realizar el proceso de autoevaluación para mejorar el aprendizaje
- ♦ Su hincapié en metodologías innovadoras en psicogeriatría
- ♦ Las lecciones teóricas, preguntas al experto, foros de discusión de temas controvertidos y trabajos de reflexión individual
- ♦ La disponibilidad de acceso a los contenidos desde cualquier dispositivo fijo o portátil con conexión a internet



Fortalece tu desarrollo profesional con la intervención de un Director Invitado Internacional, quien dictará 10 Masterclasses de primer nivel"

“

Este Máster Título Propio es la mejor inversión que puedes hacer en la selección de un programa de actualización por dos motivos: además de poner al día tus conocimientos, obtendrás un título por TECH Global University”

Aumenta tu seguridad en la toma de decisiones actualizando tus conocimientos a través de este Máster Título Propio.

Aprovecha la oportunidad para conocer los últimos avances en esta materia para aplicarla a tu práctica diaria.

Incluye en su cuadro docente a profesionales pertenecientes al ámbito de la Psicogeriatría que vierten en esta capacitación la experiencia de su trabajo, además de reconocidos especialistas de sociedades de referencia y universidades de prestigio.

Su contenido multimedia, elaborado con la última tecnología educativa, permitirá a los profesionales un aprendizaje situado y contextual, es decir, un entorno simulado que proporcionará un estudio inmersivo programado para entrenarse ante situaciones reales.

El diseño de este programa se centra en el Aprendizaje Basado en Problemas, mediante el cual los enfermeros deberán tratar de resolver las distintas situaciones de práctica profesional que se les planteen. Para ello, los especialistas contarán con la ayuda de un novedoso sistema de vídeo interactivo realizado por reconocidos expertos en el campo de la Psicogeriatría para Enfermería y con gran experiencia.



02 Objetivos

El principal objetivo que persigue el programa es el desarrollo del aprendizaje teórico-práctico, de forma que el profesional podrá dominar las técnicas y habilidades de la psicogeriatría para la ejecución de las mismas. En esta medida, las metas propuestas por TECH van encaminadas con las necesidades del profesional, por lo que al final del programa será capaz de ejecutar a la perfección toda la teoría aprendida desde diferentes prácticas del sector de la salud, priorizando el bienestar del paciente.





“

Este Máster Título Propio te permitirá actualizar tus conocimientos en psicogeriatría con el empleo de la última tecnología educativa, para contribuir con calidad y seguridad a la toma de decisiones”



Objetivos generales

- ♦ Dotar a los alumnos de los conocimientos sobre la complejidad infinita de la vejez
- ♦ Capacitar y dar dominio para vincularse con el estado psicológico de la tercera edad
- ♦ Aprender a diseñar protocolos de intervención multidisciplinar para la vejez
- ♦ Dominar la evaluación, diagnóstico diferencial e intervención en la vejez
- ♦ Dotar de habilidades para acompañar en la vejez desde el aquí y el ahora
- ♦ Describir y enseñar los conocimientos necesarios para enfrentarse a la enfermedad propia del envejecer y su relación con la vida vivida

“

Ponte al día en las últimas novedades en psicogeriatría para enfermería y aumenta tus capacidades en el tratamiento de tus pacientes”





Objetivos específicos

Módulo 1. La vejez desde el punto de vista antropológico

- ♦ Manejar las características propias de la vejez y sus consecuencias en la conducta humana

Módulo 2. Evaluación de la salud y la enfermedad en la vejez

- ♦ Evaluar y diagnosticar teniendo en cuenta el tejido social y afectivo en el que se encuentra el anciano
- ♦ Capacitar para la escucha y el manejo del silencio con pacientes de la tercera edad

Módulo 3. El envejecimiento desde los rasgos de la personalidad

- ♦ Realizar y adaptar los protocolos de intervención dentro de un marco interdisciplinar
- ♦ Desarrollar protocolos de intervención psicosociales teniendo en cuenta el rol del paciente en su familia

Módulo 4. Salud en la vejez

- ♦ Capacitar en el conocimiento de las mutaciones y las nuevas formas de enfermar en estas edades
- ♦ Elaborar historias de vida como objetivo del tratamiento en la vejez y no como medio tal como se hace en otras edades

Módulo 5. El envejecimiento y la familia

- ♦ Comprender y dominar la situación terapéutica para convertirse en referente de un mayor
- ♦ Dotar de habilidades para entender y relacionarse con la pérdida de los pacientes, y desde ahí acompañarlos en el tránsito

Módulo 6. Cambios fisiológicos y neuropsicológicos en la tercera edad

- ♦ Entender y conocer los aspectos diferenciales de los trastornos mentales a estas edades
- ♦ Conocer la clínica y el pronóstico de los distintos trastornos de la tercera edad
- ♦ Dominar y gestionar las interferencias propias del envejecimiento en los trastornos mentales a tratar
- ♦ Aprender herramientas de intervención que tienen como escenario los sentidos del paciente

Módulo 7. Psicoterapias e intervención desde la psicología clínica en el anciano

- ♦ Aprender las dinámicas adecuadas para la intervención en la tercera edad
- ♦ Conocer el cerebro envejecido
- ♦ Recolocar la terapia hacia una dirección regresiva y no tanto progresiva en el tiempo mental del paciente

Módulo 8. Intervención farmacológica en el anciano

- ♦ Describir y diseñar protocolos con pacientes que toman múltiples fármacos para distintos desordenes crónicos
- ♦ Tener capacidad para instalar la terapia ocupacional y la psicomotricidad en todos los protocolos de intervención

Módulo 9. Concepto de estrés, respuesta humana asociada y secuelas de la situación crítica

- ♦ Tener capacidad de mediación y negociación sobre aspectos benignos que están sobrevalorados en la tercera edad
- ♦ Reconocer el secuestro emocional de los pacientes de la tercera edad y permitir su expresión en un medio de contención

03

Competencias

Después de superar las evaluaciones del Máster Título Propio en Psicogeriatría para Enfermería, los profesionales habrán adquirido las competencias necesarias para una praxis de calidad y actualizada en base a la última evidencia científica.



“

Con este programa serás capaz de dominar los nuevos procedimientos terapéuticos en Psicogeriatría”



Competencias generales

- ♦ Desarrollar la profesión con respeto a otros profesionales de la salud, adquiriendo habilidades para trabajar equipo
- ♦ Reconocer la necesidad de mantener y actualizar la competencia profesional prestando especial importancia al aprendizaje de manera autónoma y continuada de nuevos conocimientos
- ♦ Desarrollar la capacidad de análisis crítico e investigación en el ámbito de su profesión

“

Aprovecha la oportunidad y da el paso para ponerte al día en las últimas novedades en Psicogeriatría para Enfermería”





Competencias específicas

- ♦ Tener un conocimiento global de la vejez en la evolución del ser humano
- ♦ Saber que el hecho de envejecer es el resultado de un proceso de complejidad infinita
- ♦ Considerar el respeto como un antídoto a los problemas secundarios al hecho de envejecer
- ♦ Conocer los valores que conlleva el hecho de envejecer
- ♦ Identificar y potenciar la importancia de la experiencia en la sociedad
- ♦ Identificar y diferenciar los aspectos de salud y enfermedad en la tercera edad
- ♦ Saber evaluar de forma eficaz el estado físico en la tercera edad
- ♦ Realizar de forma adecuada una historia clínica en el mayor
- ♦ Conocer los elementos fundamentales de la exploración física rutinaria
- ♦ Saber sobre las analíticas esenciales que hay que realizar y sus valores de normalidad y anormalidad
- ♦ Manejar las maniobras y técnicas de exploración neurológica esenciales
- ♦ Incorporar en la historia clínica del mayor la exploración psíquica
- ♦ Determinar los elementos vitales fundamentales en la tercera edad
- ♦ Tener conocimiento de la evaluación cognitiva, la memoria y la atención, el comportamiento y los trastornos psicológicos más frecuentes en la tercera edad
- ♦ Obtener el organigrama social que hace de red para el sujeto
- ♦ Averiguar y evaluar la pertenencia a grupos del sujeto
- ♦ Saber la idea de amistad para el sujeto y de cuantos amigos dispone en este momento
- ♦ Determinar cómo ha sido la relación de amistad y cuántos amigos ha tenido en su vida el sujeto
- ♦ Identificar y describir la base económica del sujeto
- ♦ Evaluar y detectar las relaciones recientes y antiguas que aporta en su biografía el sujeto
- ♦ Determinar cuál es la implicación social que tiene en este momento el sujeto
- ♦ Evaluar y averiguar el nivel de envejecimiento físico del sujeto
- ♦ Obtener la información sobre la actividad física a lo largo de la vida del sujeto
- ♦ Analizar la autonomía en el movimiento
- ♦ Conocer la capacidad de viajar o de desplazamiento del sujeto
- ♦ Evaluar su coordinación motora
- ♦ Describir el nivel de fatiga o cansancio físico del sujeto
- ♦ Analizar las actividades cotidianas
- ♦ Conocer el tiempo que dedica a la lectura y la tertulia el sujeto
- ♦ Evaluar la capacidad de flexibilidad o rigidez del sujeto
- ♦ Establecer el nivel de creatividad del sujeto
- ♦ Identificar la capacidad de mantener una conversación, de salirse de su monólogo, de empatizar y de resolver conflictos
- ♦ Averiguar si tiene relaciones ganar-ganar
- ♦ Conseguir y dominar los conocimientos sobre los estudios de la personalidad y cómo repercute el envejecimiento en estos
- ♦ Estudiar los roles que tienen en este momento en la sociedad las personas mayores
- ♦ Conocer, descubrir y dominar las líneas de investigación actuales en psicogeriatría
- ♦ Dominar los cambios de personalidad negativos y positivos que suceden con la tercera edad

- ♦ Conocer como inciden en la vida del anciano los trastornos de la personalidad
- ♦ Adquirir un dominio del conocimiento sobre la incidencia y consecuencias en la tercera edad de los trastornos de personalidad esquizoide, de dependencia, obsesivo-compulsivo, por narcisismo o paranoide
- ♦ Tener conocimiento de cómo empeora o mejoran los trastornos de la personalidad por el hecho de envejecer
- ♦ Dominar y conocer las dimensiones de la salud
- ♦ Evaluar cómo incide la tercera edad en la conservación del tiempo y el espacio, en la memoria a corto plazo, en los hábitos y el estilo cognitivo
- ♦ Conocer y dominar la repercusión de la tercera edad en el deterioro cognitivo
- ♦ Evaluar y conocer de la familia que tiene nuestro sujeto
- ♦ Saber detectar los conflictos intergeneracionales
- ♦ Descubrir la relación con la familia troncal
- ♦ Averiguar y describir cómo es la organización social de la familia del sujeto
- ♦ Conocer, comprender y dominar los procesos reguladores de la vida familiar del sujeto
- ♦ Averiguar la disfuncionalidad de la familia del sujeto
- ♦ Conocer y dominar los elementos básicos de la familia funcional en la tercera edad
- ♦ Reconocer y manejar los límites hacia el sujeto
- ♦ Saber focalizar en los problemas concretos de la familia del sujeto
- ♦ Tener en cuenta la ideología de la familia
- ♦ Averiguar y detectar la capacidad para el cambio de la familia





- ◆ Evaluar la flexibilidad en las relaciones entre los componentes de la familia del anciano
- ◆ Describir dónde se encuentra el poder en el núcleo familiar del sujeto
- ◆ Averiguar cómo repercute en el sujeto la jubilación
- ◆ Evaluar el grado de dependencia del sujeto
- ◆ Evaluar la capacidad para deprimirse del sujeto
- ◆ Identificar la calidad de vida de la familia y del sujeto
- ◆ Conocer y describir los cambios en el sistema nervioso central
- ◆ Evaluar y conocer el grado de cansancio en el vivir del sujeto
- ◆ Observar y detectar el grado de aburrimiento vital del sujeto, el grado de estrés, el grado de indefensión, el grado de soledad y el grado de dejadez
- ◆ Evaluar y conseguir el grado o posibilidad de suicidio del sujeto y de los trastornos mentales en la tercera edad
- ◆ Conocer, comprender y dominar la psicoterapia de grupo, la terapia familiar sistémica, las terapias corporales y la psicoterapia de tiempo limitado
- ◆ Conocer, comprender y gestionar la psicofarmacología geriátrica
- ◆ Dominar y comprender los cambios farmacocinéticos en la tercera edad
- ◆ Describir y conocer cómo repercuten las benzodiazepinas en la tercera edad, los fármacos para la depresión, los fármacos para el trastorno bipolar y los fármacos para demencias

04

Dirección del curso

Dentro del concepto de calidad total de esta especialización, TECH tiene el orgullo de poner a su disposición un cuadro docente de altísimo nivel, escogido por su contrastada experiencia en el ámbito educativo. Profesionales de diferentes áreas y competencias que componen un elenco multidisciplinar completo. Una oportunidad única de aprender de los mejores.





“

Nuestros profesores pondrán a tu disposición su experiencia y su capacidad docente para ofrecerte un proceso de especialización estimulante y creativo”

Directora Invitada Internacional

La Doctora Abby Altman es una reconocida **Psicóloga** especializada en **Antropología y Filosofía**. Su línea de trabajo se centra en brindar planes terapéuticos personalizados a pacientes con afecciones como **Deterioro Cognitivo** o **Demencia** a fin de optimizar su calidad de vida a largo plazo.

Su pasión por la integración de la **salud conductual** en la Atención Primaria le ha llevado a liderar importantes programas enfocados en el **bienestar mental**. Un ejemplo lo constituye el **iCBT**, que promueven la **resiliencia neurológica**. Además, durante su trayectoria profesional, ha desempeñado roles estratégicos como la **Dirección de Servicios de Apoyo al Cerebro y Bienestar** en el Hospital Brigham and Women's de Massachusetts

Por otra parte, sus habilidades de liderazgo en entornos sanitarios le han permitido contribuir en la capacitación integral de especialistas. De este modo, ha contribuido a que los médicos desarrollen un **enfoque multidisciplinar** basado en el cambio de comportamiento.

Cabe destacar que su trabajo ha sido reconocido a nivel internacional en múltiples ocasiones. Una de sus principales aportaciones es el **abordaje digital** en el campo de la **Psicoterapia Geriátrica**. De esta forma, ha recibido una variedad de galardones por su labor en la mejora del acceso a la **salud mental** y el uso de **entrevistas motivacionales** para promover el cambio de conducta en los usuarios.

Firmemente comprometida con el avance en esta área, ha compaginado esta labor con su faceta como **Investigadora Clínica**. Así pues, ha dirigido múltiples análisis exhaustivos sobre temáticas como la soledad, los patrones de comportamiento o la adaptación de **Terapias Cognitivo-Conductuales**.

A su vez, es miembro de la **Red de Entrenadores en Entrevista Motivacional**. En esta organización participa en el diseño de programas educativos y materiales didácticos de esta técnica para distintos contextos, desde la Atención Primaria hasta el manejo de Adicciones.



Dra. Altman, Abby

- Codirectora de Bienestar Neurológico del Brigham and Women's Hospital en Boston, Estados Unidos
- Geropsicóloga en Brigham and Women's Hospital
- Líder clínica, programa iCBT en Brigham and Women's Hospital
- Psicóloga en Brigham and Women's Hospital
- Directora de Educación en Psicología en Brigham and Women's Hospital
- Experto en la materia en Inflect Health Advisory
- Coordinadora Asistente de Proyecto en Boston VA Research Institute
- Pasante en Psicología Clínica en Bay Pines VA Healthcare System
- Especialista en comportamiento en Eldercare Assessment & Resources
- Doctora en Filosofía por Universidad Lehigh University



Gracias a TECH podrás aprender con los mejores profesionales del mundo"

Dirección



Dr. Aguado Romo, Roberto

- ♦ Presidente del Instituto Europeo de Psicoterapia de Tiempo Limitado
- ♦ Psicólogo en consultas privadas
- ♦ Investigador en Psicoterapias de Tiempo Limitado
- ♦ Coordinador del equipo de orientación de numerosos centros escolares
- ♦ Autor de diversos libros sobre Psicología
- ♦ Comunicador Experto en Psicología en Medios de Comunicación
- ♦ Docente de cursos y estudios de posgrado
- ♦ Máster en Psicología Clínica y Psicología de la Salud
- ♦ Especialista en Psicología Clínica
- ♦ Especialista en Focalización por Disociación Selectiva

Profesores

Dra. Zabala Baños, María del Carmen

- ♦ Psicóloga Sanitaria experta en Rehabilitación Psicosocial y Terapia Ocupacional
- ♦ Investigadora del Departamento de Enfermería, Fisioterapia y Terapia Ocupacional. Universidad de Castilla-La Mancha
- ♦ Doctorado en Psicología. Universidad de Castilla-La Mancha
- ♦ Máster en Psicología Clínica y de la Salud
- ♦ Máster en Psicoterapia de Tiempo Limitado y Psicología de la Salud

Dr. Kaiser Ramos, Carlos

- ♦ Médico Especialista en Otorrinolaringología y Patología Cervicofacial
- ♦ Jefe del Servicio de ORI en el Hospital General de Segovia
- ♦ Académico de la Real Academia de Medicina de Salamanca
- ♦ Máster en Psicoterapia de Tiempo Limitado y Psicología de la Salud
- ♦ Experto en Medicina Psicosomática



Dr. Anasagasti, Aritz

- ◆ Director en Emotional Network y experto en Enfermedades Neurodegenerativas e Inteligencia Emocional
- ◆ Psicólogo Especialista Europeo en Psicoterapia en el Centro de Salud de Bilbao-Casco Viejo
- ◆ Licenciado en Psicología de la Universidad del País Vasco/Euskal Herriko Unibertsitatea
- ◆ Máster en Psicoterapia de Tiempo Limitado y Psicología de la Salud
- ◆ Especialista en Psicogeriatría
- ◆ Especialista en Enfermedades Neurodegenerativas en la Universidad del País Vasco/Euskal Herriko Unibertsitatea
- ◆ Psicólogo Especialista en Psicoterapia
- ◆ Psicoterapeuta Homologado por la Federación Española de Asociaciones de Psicoterapeutas (FEAP)
- ◆ Certificado EuroPsy como Psicólogo Especialista y como Psicoterapeuta Especialista
- ◆ Miembro: Asociación Vasca de Terapia Gestalt Zimentarri y IEPTL Instituto Europeo de Psicoterapias de Tiempo Limitado

Dr. Fernández, Ángel

- ◆ Director del Centro de Evaluación y Psicoterapia de Madrid
- ◆ Psicólogo Especialista Europeo en Psicoterapia por la EFPA
- ◆ Psicólogo Sanitario
- ◆ Máster en Psicología Clínica y Psicología de la Salud
- ◆ Responsable tutor del área de Psicodiagnóstico e intervención psicológica del CEP
- ◆ Autor de la técnica TEN
- ◆ Jefe de estudios del Máster en Psicoterapia de Tiempo Limitado y Psicología de la Salud
- ◆ Especialista en Hipnosis Clínica y Relajación

Dra. Martínez Lorca, Manuela

- ♦ Psicóloga Sanitaria
- ♦ Docente en el Departamento de Psicología de la Universidad de Castilla-La Mancha
- ♦ Máster en Psicoterapia de Tiempo Limitado y Psicología de la Salud del Instituto Europeo de Psicoterapias de Tiempo Limitado
- ♦ Especialista en Hipnosis Clínica y Relajación
- ♦ Licenciatura en Psicología
- ♦ Doctor en Medicina

Dra. Roldán, Lucía

- ♦ Psicóloga Sanitaria
- ♦ Especialista en Intervención Cognitivo Conductual
- ♦ Máster en Psicoterapia de Tiempo Limitado y Psicología de la Salud
- ♦ Experto en Intervención con Terapia Energética

Dra. Otero, Verónica

- ♦ Psicóloga Especialista en Psicoterapia. Centro de Salud de Bilbao-Casco Viejo
- ♦ Jefe de Área Infantil y Juvenil de intervención con PTL. Centro de Salud de Bilbao-Casco Viejo
- ♦ Licenciatura en Psicología. Universidad de Deusto
- ♦ Máster en Psicoterapia de Tiempo Limitado y Psicología de la Salud
- ♦ Psicóloga Especialista en Niños y Adolescentes
- ♦ Especialista en Terapia de Interacción Recíproca
- ♦ Psicoterapeuta Homologado. Federación Española de Asociaciones de Psicoterapeutas
- ♦ Certificado EuroPsy como Psicóloga Especialista
- ♦ Certificado EuroPsy como Psicoterapeuta Especialista





Dr. Martínez Lorca, Alberto

- ◆ Especialista de Área en Medicina Nuclear en el Hospital Universitario La Paz
- ◆ Médico en el Departamento de Medicina Nuclear en el Hospital Universitario Ramón y Cajal
- ◆ Facultativo Especialista de Área en Medicina Nuclear en el Hospital Universitario Rey Juan Carlos
- ◆ Doctor en Medicina
- ◆ Investigador Experto en el Área del Cáncer y los Receptores Hormonales
- ◆ Medical Education Manager
- ◆ Máster en Psicoterapia de Tiempo Limitado y Psicología de la Salud
- ◆ Coaching VEC
- ◆ Director del Área de Estudios Neurológicos del CEP. Madrid
- ◆ Especialista en Neurología de los Sueños y sus Trastornos
- ◆ Divulgador para la población infantil en el Teddy Bear Hospital

“

Aprovecha la oportunidad para conocer los últimos avances en esta materia para aplicarla a tu práctica diaria”

05

Estructura y contenido

La estructura de los contenidos ha sido diseñada por un equipo de profesionales de los mejores centros educativos y universidades del territorio nacional, conscientes de la relevancia de la actualidad de la especialización innovadora, y comprometidos con la enseñanza de calidad mediante las nuevas tecnologías educativas.





“

Un completísimo programa docente, estructurado en unidades didácticas muy bien desarrolladas, orientadas a un aprendizaje eficaz y rápido, compatible con tu vida personal y profesional”

Módulo 1. La vejez desde el punto de vista antropológico

- 1.1. Desde Cicerón a marañón
- 1.2. El envejecimiento un proceso de complejidad infinita
- 1.3. "Envejecer es el único modo de vivir mucho tiempo" Auber
- 1.4. La antropología cultural y el "respeto" como palabra que define al anciano
- 1.5. Historia del concepto de vejez
- 1.6. Estudio de la vejez desde la psicogeriatría y la psicogerontología

Módulo 2. Evaluación de la salud y la enfermedad en la vejez

- 2.1. Salud física y mental en el envejecimiento
- 2.2. Evaluación física
 - 2.2.1. Historia clínica
 - 2.2.2. Exploración física general
 - 2.2.3. Analíticas
 - 2.2.4. Exploración neurológica
 - 2.2.5. Otras exploraciones
- 2.3. Evaluación psíquica
 - 2.3.1. Historia clínica
 - 2.3.2. Historia vital
 - 2.3.3. Evaluación cognitiva
 - 2.3.4. Evaluación de la memoria y la atención
 - 2.3.5. Evaluación del comportamiento
 - 2.3.6. Evaluación de los trastornos psicológicos más frecuentes en la tercera edad
- 2.4. Evaluación social
 - 2.4.1. Red social que comparte
 - 2.4.2. Pertenencia a grupos
 - 2.4.3. ¿Cuántos amigos tiene en este momento?
 - 2.4.4. ¿Cuántos amigos tuvo anteriormente?
 - 2.4.5. Capacidad económica
 - 2.4.6. Relaciones recientes y antiguas
 - 2.4.7. Implicación social
- 2.5. El envejecimiento físico

- 2.6. Actividad física
 - 2.6.1. Autonomía en el movimiento
 - 2.6.2. Capacidad de viajar o desplazarse
 - 2.6.3. Coordinación motora
 - 2.6.4. Nivel de cansancio y fatiga
 - 2.6.5. Actividades de la vida cotidiana
- 2.7. Actividad mental
 - 2.7.1. Capacidad para leer
 - 2.7.2. Capacidad para tener una tertulia
 - 2.7.3. Flexibilidad/rigidez en el raciocinio
 - 2.7.4. Creatividad en la tercera edad
- 2.8. Actividad en resolución de problemas
 - 2.8.1. Capacidad para mantener una conversación
 - 2.8.2. Salirse del monologo
 - 2.8.3. Empatizar
 - 2.8.4. Resolución de conflictos
 - 2.8.5. Permitir relación ganar-ganar

Módulo 3. El envejecimiento desde los rasgos de la personalidad

- 3.1. Estudios de la personalidad y teorías sobre el proceso de envejecer
- 3.2. Rol y dinámicas sociales de la persona de la tercera edad
- 3.3. Experiencias e investigación actual en psicogeriatría
- 3.4. Cambios en la personalidad negativos:
 - 3.4.1. Egocentrismo
 - 3.4.2. Dependencia
 - 3.4.3. Dogmatismo
 - 3.4.4. Rigidez
 - 3.4.5. Intolerancia
 - 3.4.6. Desobediente
 - 3.4.7. Pesimista
 - 3.4.8. Impaciente
 - 3.4.9. Irrespetuoso
 - 3.4.10. Inseguro
 - 3.4.11. Roñoso
 - 3.4.12. Asociable

- 3.5. Cambios en la personalidad positivos
 - 3.5.1. Sinceridad
 - 3.5.2. Calma
 - 3.5.3. Despreocupado
 - 3.5.4. Discreto
 - 3.5.5. Franco
 - 3.5.6. Generoso
 - 3.5.7. Tierno
 - 3.5.8. Honesto
 - 3.5.9. Humilde
 - 3.5.10. Amable
 - 3.5.11. Seguro
 - 3.5.12. Comprensivo
- 3.6. ¿Cómo inciden los trastornos de la personalidad en la edad avanzada?
- 3.7. Investigación en los trastornos de la personalidad en la vejez
 - 3.7.1. Trastorno esquizoide de la personalidad
 - 3.7.2. Trastorno de la personalidad por dependencia
 - 3.7.3. Trastorno de la personalidad obsesivo compulsivo
 - 3.7.4. Trastorno narcisista de la personalidad
 - 3.7.5. Trastorno paranoide de la personalidad
- 3.8. El proceso de envejecer mejora o empeora los trastornos de la personalidad
- 3.9. Situación para el estudio y la evaluación de los trastornos de la personalidad en la tercera edad

Módulo 4. Salud en la vejez

- 4.1. Repaso a las dimensiones de la salud
- 4.2. Salud mental y emocional
 - 4.2.1. Conservación de la relación tiempo y espacio
 - 4.2.2. Mantenimiento de la memoria a corto plazo
- 4.3. Hábitos y estilo cognitivo
- 4.4. Esquemas emocionales
- 4.5. Necesidades básicas realizadas
- 4.6. Resiliencia
- 4.7. Conservación de la biografía

- 4.8. Flexibilidad mental y empleo del humor
- 4.9. Salud física
 - 4.9.1. Adicciones
 - 4.9.2. Enfermedades crónicas
 - 4.9.3. Historia de enfermedad
- 4.10. Cuidado anterior asistencial
- 4.11. Nivel de estrés
- 4.12. Salud social

Módulo 5. El envejecimiento y la familia

- 5.1. ¿Qué es la familia?
 - 5.1.1. Ciclo de vida familiar
 - 5.1.2. Sociabilidad familiar
 - 5.1.3. Nuevos conflictos intergeneracionales
 - 5.1.4. Familia troncal
 - 5.1.5. La familia moderna
 - 5.1.6. Organización social de las relaciones sexuales
- 5.2. Procesos reguladores de la vida familiar
 - 5.2.1. Temperamento familiar
 - 5.2.2. Identidad de la familia
- 5.3. El proceso de desarrollo y crecimiento de la familia
 - 5.3.1. Generación sándwich
 - 5.3.2. Síndrome de Túpac Amaru
 - 5.3.3. Envejecimiento de la familia
- 5.4. Familia funcional en la vejez
 - 5.4.1. Soporte de demandas y necesidades
 - 5.4.2. Parentalidad
 - 5.4.3. Responsabilidad filial
- 5.5. Estabilidad del cambio y colocación de la autoridad

- 5.6. El envejecimiento dentro de la familia
 - 5.6.1. La familia y la importancia de aportar y ser productivo
 - 5.6.2. Aspectos psicosociales de la familia
 - 5.6.3. Estructura
 - 5.6.4. Mecanismos de acción
 - 5.6.5. La familia como red social y de salud en la vejez
 - 5.6.6. Papel actual de la vejez en las familias del siglo XXI
- 5.7. La crisis de los 70
 - 5.7.1. La jubilación
 - 5.7.2. La dependencia
 - 5.7.3. La depresión
- 5.8. La familia de hoy y la familia del futuro
- 5.9. Calidad de vida, familia y modificaciones que se producen en la vejez
 - 5.9.1. La sociedad y el envejecimiento
 - 5.9.2. ¿Cómo se transforma nuestro cuerpo con la vejez?
 - 5.9.3. Psicología y vejez. Metapsicología
- 5.10. Envejecer en satisfacción
- 5.11. Realización de las necesidades básicas en la vejez

Módulo 6. Cambios fisiológicos y neuropsicológicos en la tercera edad

- 6.1. Cambios en el sistema nervioso central
 - 6.1.1. Alteraciones neuropsicológicas y psicopatológicas en la tercera edad
 - 6.1.2. Características en la vejez que afectan a la intervención con fármacos
- 6.2. Psicopatología y neuropatología en los trastornos de la conciencia y la percepción en el anciano
 - 6.2.1. Factores biopsicosociales en el cansancio de la vida
 - 6.2.2. Estrés de la vida cotidiana en el anciano
 - 6.2.3. Atención, aprendizaje y memoria
 - 6.2.4. La indefensión
 - 6.2.5. Aislamiento
 - 6.2.6. Soledad
 - 6.2.7. Aburrimiento
 - 6.2.8. Dejadez
 - 6.2.9. El suicidio en la tercera edad

- 6.3. Trastornos afectivos en la tercera edad
- 6.4. Trastornos del sueño en la tercera edad

Módulo 7. Psicoterapias e intervención desde la psicología clínica en el anciano

- 7.1. Elementos comunes y diferenciales en la psicoterapia del anciano
- 7.2. Distintos tipos de conflictos y modelos que explican las conductas de salud y enfermedad
- 7.3. Escenarios capaces y entrevista motivacional
- 7.4. Modificación de conducta y psicoterapia de tiempo limitado en la tercera edad
- 7.5. Análisis funcional
- 7.6. Terapia sistémica
- 7.7. MRI: terapia breve centrada en los problemas
- 7.8. BFTC: terapia breve centrada en la solución
- 7.9. Escultura familiar
- 7.10. Narración de cuentos metafóricos
- 7.11. Prescripciones: rituales curativos
- 7.12. Recetas originales
- 7.13. Terapia estratégica y constructivismo
 - 7.13.1. Vínculo y encuadre del paciente anciano en la psicoterapia

Módulo 8. Intervención farmacológica en el anciano

- 8.1. Psicofarmacología geriátrica (Dr. Luis F. Agüera Ortiz)
- 8.2. Fragilidad/vulnerabilidad del anciano
- 8.3. Polifarmacia en el anciano
- 8.4. Cambios farmacocinéticos
 - 8.4.1. Disminución del agua corporal
 - 8.4.2. Menor unión a proteínas
 - 8.4.3. Mayor tiempo para alcanzar el pico de niveles plasmáticos
 - 8.4.4. Mayor variabilidad en la consecución de niveles plasmáticos estables
 - 8.4.5. Menor metabolismo hepático
 - 8.4.6. Menor aclaramiento renal
 - 8.4.7. Riesgo a interacciones
 - 8.4.8. La nueva farmacodinámica

- 8.5. Tratamiento farmacológico en la ansiedad del anciano
 - 8.5.1. Benzodicepinas
 - 8.5.2. Isrs
 - 8.5.3. NI atípicos
- 8.6. Tratamiento farmacológico de la depresión en el anciano
 - 8.6.1. Isrs
 - 8.6.2. No antidepressivos tricíclicos
 - 8.6.3. Antidepressivos duales
- 8.7. Tratamiento farmacológico trastorno bipolar en el anciano
 - 8.7.1. Litio
 - 8.7.2. Anti convulsionantes
- 8.8. Anticonvulsivos
- 8.9. Medicamentos para la agitación en la tercera edad
- 8.10. Farmacología de la confusión
- 8.11. Fármacos para la demencia
- 8.12. Medicamentos contra la deficiencia
- 8.13. Intervención farmacológica en la somatización

Módulo 9. Concepto de estrés, respuesta humana asociada y secuelas de la situación crítica

- 9.1. ¿Qué es el estrés?
- 9.2. Biología de la respuesta de estrés
- 9.3. Bioquímica del estrés
- 9.4. Las emociones básicas
- 9.5. La biología del estrés en una situación crítica
- 9.6. Desarrollo de la respuesta de estrés
- 9.7. Mecanismos de defensa psicológicos asociados a la situación crítica
- 9.8. Autogestión, manejo de las propias emociones
- 9.9. Proactividad
- 9.10. Crear un clima de confianza
 - 9.10.1. La importancia de la confianza
 - 9.10.2. Los cuatro pilares de la confianza
- 9.11. Escucha empática

- 9.12. Habilidades de comunicación aplicadas
 - 9.12.1. El proceso de comunicación
 - 9.12.2. Pautas para la comunicación eficaz
 - 9.12.3. Errores comunes al transmitir información
 - 9.12.4. Errores comunes al recibir información
- 9.13. Sistemas representacionales
- 9.14. Manejo de discusiones y conversaciones difíciles
 - 9.14.1. Introducción
 - 9.14.2. Conversación del ¿quién tiene razón?
 - 9.14.3. Conversación de las emociones
 - 9.14.4. Conversación de la identidad
- 9.15. Utilización eficaz de las preguntas
- 9.16. Parafrasear
- 9.17. Técnicas de influencia para superar las resistencias
 - 9.17.1. Manejo de la motivación
 - 9.17.2. Estrategias para facilitar el cambio
- 9.18. Conseguir un pequeño “sí”
- 9.19. Hablar sobre el presente y el futuro
- 9.20. Expresarnos con mensajes “yo”
- 9.21. Acompasar y conducir
- 9.22. Poner a la persona a hacer algo



*Una experiencia de capacitación
única, clave y decisiva para
impulsar tu desarrollo profesional”*

06

Metodología de estudio

TECH es la primera universidad en el mundo que combina la metodología de los **case studies** con el **Relearning**, un sistema de aprendizaje 100% online basado en la reiteración dirigida.

Esta disruptiva estrategia pedagógica ha sido concebida para ofrecer a los profesionales la oportunidad de actualizar conocimientos y desarrollar competencias de un modo intensivo y riguroso. Un modelo de aprendizaje que coloca al estudiante en el centro del proceso académico y le otorga todo el protagonismo, adaptándose a sus necesidades y dejando de lado las metodologías más convencionales.



“

TECH te prepara para afrontar nuevos retos en entornos inciertos y lograr el éxito en tu carrera”

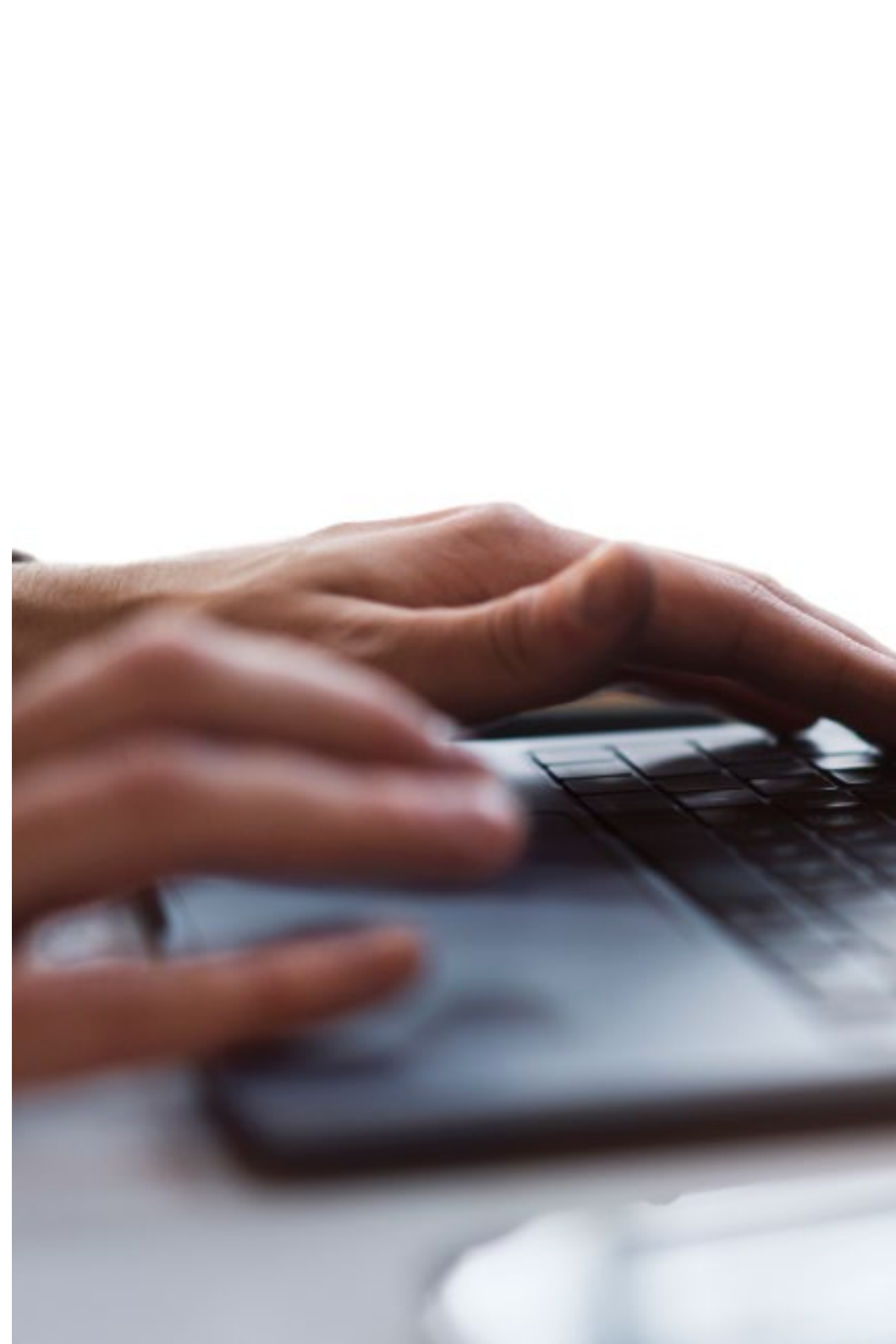
El alumno: la prioridad de todos los programas de TECH

En la metodología de estudios de TECH el alumno es el protagonista absoluto. Las herramientas pedagógicas de cada programa han sido seleccionadas teniendo en cuenta las demandas de tiempo, disponibilidad y rigor académico que, a día de hoy, no solo exigen los estudiantes sino los puestos más competitivos del mercado.

Con el modelo educativo asincrónico de TECH, es el alumno quien elige el tiempo que destina al estudio, cómo decide establecer sus rutinas y todo ello desde la comodidad del dispositivo electrónico de su preferencia. El alumno no tendrá que asistir a clases en vivo, a las que muchas veces no podrá acudir. Las actividades de aprendizaje las realizará cuando le venga bien. Siempre podrá decidir cuándo y desde dónde estudiar.

“

*En TECH NO tendrás clases en directo
(a las que luego nunca puedes asistir)”*



Los planes de estudios más exhaustivos a nivel internacional

TECH se caracteriza por ofrecer los itinerarios académicos más completos del entorno universitario. Esta exhaustividad se logra a través de la creación de temarios que no solo abarcan los conocimientos esenciales, sino también las innovaciones más recientes en cada área.

Al estar en constante actualización, estos programas permiten que los estudiantes se mantengan al día con los cambios del mercado y adquieran las habilidades más valoradas por los empleadores. De esta manera, quienes finalizan sus estudios en TECH reciben una preparación integral que les proporciona una ventaja competitiva notable para avanzar en sus carreras.

Y además, podrán hacerlo desde cualquier dispositivo, pc, tableta o smartphone.

“

El modelo de TECH es asincrónico, de modo que te permite estudiar con tu pc, tableta o tu smartphone donde quieras, cuando quieras y durante el tiempo que quieras”

Case studies o Método del caso

El método del caso ha sido el sistema de aprendizaje más utilizado por las mejores escuelas de negocios del mundo. Desarrollado en 1912 para que los estudiantes de Derecho no solo aprendiesen las leyes a base de contenidos teóricos, su función era también presentarles situaciones complejas reales. Así, podían tomar decisiones y emitir juicios de valor fundamentados sobre cómo resolverlas. En 1924 se estableció como método estándar de enseñanza en Harvard.

Con este modelo de enseñanza es el propio alumno quien va construyendo su competencia profesional a través de estrategias como el *Learning by doing* o el *Design Thinking*, utilizadas por otras instituciones de renombre como Yale o Stanford.

Este método, orientado a la acción, será aplicado a lo largo de todo el itinerario académico que el alumno emprenda junto a TECH. De ese modo se enfrentará a múltiples situaciones reales y deberá integrar conocimientos, investigar, argumentar y defender sus ideas y decisiones. Todo ello con la premisa de responder al cuestionamiento de cómo actuaría al posicionarse frente a eventos específicos de complejidad en su labor cotidiana.



Método Relearning

En TECH los *case studies* son potenciados con el mejor método de enseñanza 100% online: el *Relearning*.

Este método rompe con las técnicas tradicionales de enseñanza para poner al alumno en el centro de la ecuación, proveyéndole del mejor contenido en diferentes formatos. De esta forma, consigue repasar y reiterar los conceptos clave de cada materia y aprender a aplicarlos en un entorno real.

En esta misma línea, y de acuerdo a múltiples investigaciones científicas, la reiteración es la mejor manera de aprender. Por eso, TECH ofrece entre 8 y 16 repeticiones de cada concepto clave dentro de una misma lección, presentada de una manera diferente, con el objetivo de asegurar que el conocimiento sea completamente afianzado durante el proceso de estudio.

El Relearning te permitirá aprender con menos esfuerzo y más rendimiento, implicándote más en tu especialización, desarrollando el espíritu crítico, la defensa de argumentos y el contraste de opiniones: una ecuación directa al éxito.



Un Campus Virtual 100% online con los mejores recursos didácticos

Para aplicar su metodología de forma eficaz, TECH se centra en proveer a los egresados de materiales didácticos en diferentes formatos: textos, vídeos interactivos, ilustraciones y mapas de conocimiento, entre otros. Todos ellos, diseñados por profesores cualificados que centran el trabajo en combinar casos reales con la resolución de situaciones complejas mediante simulación, el estudio de contextos aplicados a cada carrera profesional y el aprendizaje basado en la reiteración, a través de audios, presentaciones, animaciones, imágenes, etc.

Y es que las últimas evidencias científicas en el ámbito de las Neurociencias apuntan a la importancia de tener en cuenta el lugar y el contexto donde se accede a los contenidos antes de iniciar un nuevo aprendizaje. Poder ajustar esas variables de una manera personalizada favorece que las personas puedan recordar y almacenar en el hipocampo los conocimientos para retenerlos a largo plazo. Se trata de un modelo denominado *Neurocognitive context-dependent e-learning* que es aplicado de manera consciente en esta titulación universitaria.

Por otro lado, también en aras de favorecer al máximo el contacto mentor-alumno, se proporciona un amplio abanico de posibilidades de comunicación, tanto en tiempo real como en diferido (mensajería interna, foros de discusión, servicio de atención telefónica, email de contacto con secretaría técnica, chat y videoconferencia).

Asimismo, este completísimo Campus Virtual permitirá que el alumnado de TECH organice sus horarios de estudio de acuerdo con su disponibilidad personal o sus obligaciones laborales. De esa manera tendrá un control global de los contenidos académicos y sus herramientas didácticas, puestas en función de su acelerada actualización profesional.



La modalidad de estudios online de este programa te permitirá organizar tu tiempo y tu ritmo de aprendizaje, adaptándolo a tus horarios”

La eficacia del método se justifica con cuatro logros fundamentales:

1. Los alumnos que siguen este método no solo consiguen la asimilación de conceptos, sino un desarrollo de su capacidad mental, mediante ejercicios de evaluación de situaciones reales y aplicación de conocimientos.
2. El aprendizaje se concreta de una manera sólida en capacidades prácticas que permiten al alumno una mejor integración en el mundo real.
3. Se consigue una asimilación más sencilla y eficiente de las ideas y conceptos, gracias al planteamiento de situaciones que han surgido de la realidad.
4. La sensación de eficiencia del esfuerzo invertido se convierte en un estímulo muy importante para el alumnado, que se traduce en un interés mayor en los aprendizajes y un incremento del tiempo dedicado a trabajar en el curso.

La metodología universitaria mejor valorada por sus alumnos

Los resultados de este innovador modelo académico son constatables en los niveles de satisfacción global de los egresados de TECH.

La valoración de los estudiantes sobre la calidad docente, calidad de los materiales, estructura del curso y sus objetivos es excelente. No en valde, la institución se convirtió en la universidad mejor valorada por sus alumnos según el índice global score, obteniendo un 4,9 de 5.

Accede a los contenidos de estudio desde cualquier dispositivo con conexión a Internet (ordenador, tablet, smartphone) gracias a que TECH está al día de la vanguardia tecnológica y pedagógica.

Podrás aprender con las ventajas del acceso a entornos simulados de aprendizaje y el planteamiento de aprendizaje por observación, esto es, Learning from an expert.



Así, en este programa estarán disponibles los mejores materiales educativos, preparados a conciencia:



Material de estudio

Todos los contenidos didácticos son creados por los especialistas que van a impartir el curso, específicamente para él, de manera que el desarrollo didáctico sea realmente específico y concreto.

Estos contenidos son aplicados después al formato audiovisual que creará nuestra manera de trabajo online, con las técnicas más novedosas que nos permiten ofrecerte una gran calidad, en cada una de las piezas que pondremos a tu servicio.



Prácticas de habilidades y competencias

Realizarás actividades de desarrollo de competencias y habilidades específicas en cada área temática. Prácticas y dinámicas para adquirir y desarrollar las destrezas y habilidades que un especialista precisa desarrollar en el marco de la globalización que vivimos.



Resúmenes interactivos

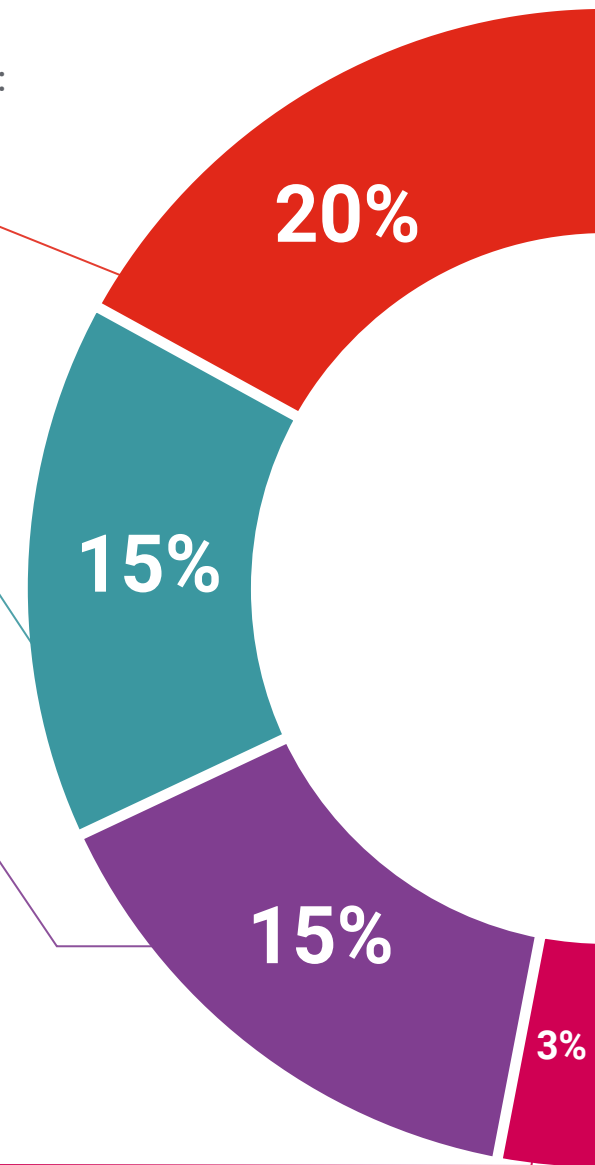
Presentamos los contenidos de manera atractiva y dinámica en píldoras multimedia que incluyen audio, vídeos, imágenes, esquemas y mapas conceptuales con el fin de afianzar el conocimiento.

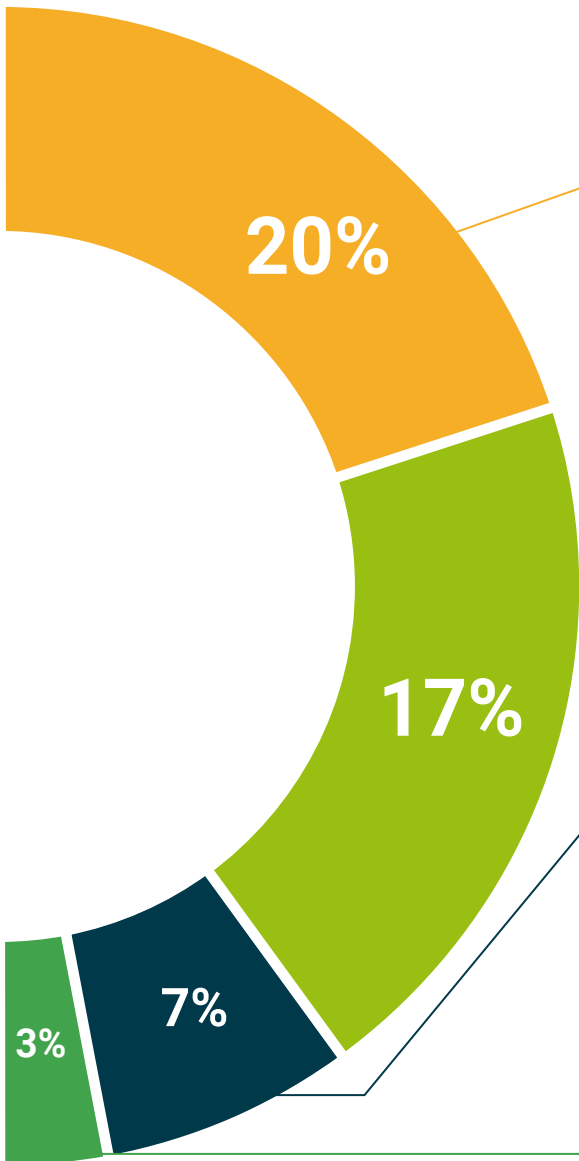
Este sistema exclusivo educativo para la presentación de contenidos multimedia fue premiado por Microsoft como "Caso de éxito en Europa".



Lecturas complementarias

Artículos recientes, documentos de consenso, guías internacionales... En nuestra biblioteca virtual tendrás acceso a todo lo que necesitas para completar tu capacitación.





Case Studies

Completarás una selección de los mejores *case studies* de la materia. Casos presentados, analizados y tutorizados por los mejores especialistas del panorama internacional.



Testing & Retesting

Evaluamos y reevaluamos periódicamente tu conocimiento a lo largo del programa. Lo hacemos sobre 3 de los 4 niveles de la Pirámide de Miller.



Clases magistrales

Existe evidencia científica sobre la utilidad de la observación de terceros expertos. El denominado *Learning from an expert* afianza el conocimiento y el recuerdo, y genera seguridad en nuestras futuras decisiones difíciles.



Guías rápidas de actuación

TECH ofrece los contenidos más relevantes del curso en forma de fichas o guías rápidas de actuación. Una manera sintética, práctica y eficaz de ayudar al estudiante a progresar en su aprendizaje.



07

Titulación

El Máster Título Propio en Psicogeriatría para Enfermería garantiza, además de la capacitación más rigurosa y actualizada, el acceso a un título de Máster Propio expedido por TECH Global University.



“

Supera con éxito este programa y recibe tu titulación universitaria sin desplazamientos ni farragosos trámites”

Este programa te permitirá obtener el título propio de **Máster en Psicogeriatría para Enfermería** avalado por **TECH Global University**, la mayor Universidad digital del mundo.

TECH Global University, es una Universidad Oficial Europea reconocida públicamente por el Gobierno de Andorra ([boletín oficial](#)). Andorra forma parte del Espacio Europeo de Educación Superior (EEES) desde 2003. El EEES es una iniciativa promovida por la Unión Europea que tiene como objetivo organizar el marco formativo internacional y armonizar los sistemas de educación superior de los países miembros de este espacio. El proyecto promueve unos valores comunes, la implementación de herramientas conjuntas y fortaleciendo sus mecanismos de garantía de calidad para potenciar la colaboración y movilidad entre estudiantes, investigadores y académicos.

Este título propio de **TECH Global University**, es un programa europeo de formación continua y actualización profesional que garantiza la adquisición de las competencias en su área de conocimiento, confiriendo un alto valor curricular al estudiante que supere el programa.

TECH es miembro de la **National League for Nursing (NLN)**, la asociación de enfermería más grande y antigua del mundo, siendo un referente de índole internacional para hospitales, centros de investigación y Universidades. TECH, al ser miembro, otorga al alumno múltiples oportunidades de crecimiento a través de material didáctico, acercamiento con referentes de la salud y prácticas que brindarán al alumno una mayor experiencia profesional.

TECH es miembro de:

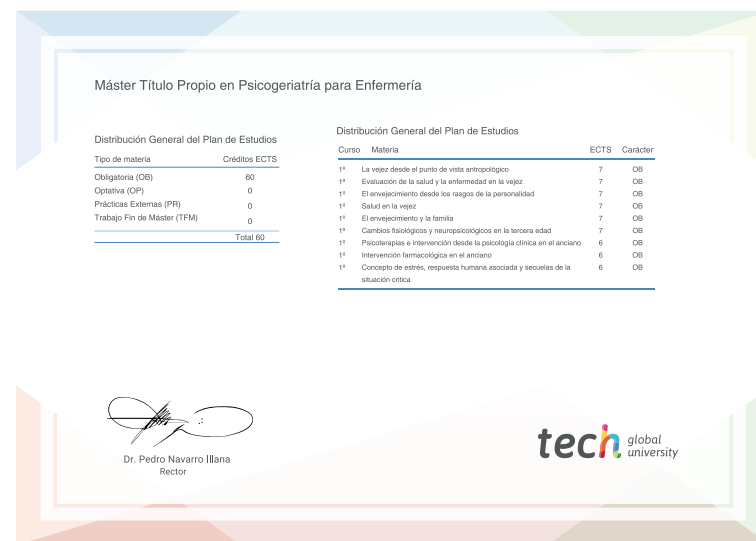


Título: **Máster Título Propio en Psicogeriatría para Enfermería**

Modalidad: **online**

Duración: **12 meses**

Acreditación: **60 ECTS**



*Apostilla de La Haya. En caso de que el alumno solicite que su título en papel recabe la Apostilla de La Haya, TECH Global University realizará las gestiones oportunas para su obtención, con un coste adicional.



Máster Título Propio Psicogeriatría para Enfermería

- » Modalidad: online
- » Duración: 12 meses
- » Titulación: TECH Global University
- » Acreditación: 60 ECTS
- » Horario: a tu ritmo
- » Exámenes: online

Máster Título Propio

Psicogeriatría para Enfermería

TECH es miembro de:

