

Máster de Formación Permanente Semipresencial Inglés para Enfermería

TECH es miembro de:



tech
universidad



Máster de Formación Permanente Semipresencial Inglés para Enfermería

Modalidad: Semipresencial (Online + Prácticas)

Duración: 7 meses

Titulación: TECH Universidad

Créditos: 60 + 5 ECTS

Acceso web: www.techitute.com/enfermeria/master-semipresencial/master-semipresencial-ingles-enfermeria

Índice

01

Presentación

pág. 4

02

¿Por qué cursar este Máster de Formación Permanente Semipresencial?

pág. 8

03

Objetivos

pág. 12

04

Competencias

pág. 20

05

Estructura y contenido

pág. 24

06

Prácticas Clínicas

pág. 30

07

¿Dónde puedo hacer las Prácticas Clínicas?

pág. 36

08

Metodología de estudio

pág. 40

09

Titulación

pág. 48

01

Presentación

El dominio del inglés supone romper la barrera idiomática a la que en ocasiones se enfrenta el personal sanitario en la atención a pacientes y en situaciones que pueden ser además de extra urgencia. La globalización y el constante movimiento de personas por todo el mundo requiere de personal cualificado, capacitado para afrontar cualquier reto, y en ellos están incluidos los enfermeros. Asimismo, el campo científico y de la investigación emplea la lengua de Shakespeare en congresos internacionales, *Papers* y en revistas médicas especializadas, por lo que los enfermeros que deseen ampliar conocimientos necesitan un nivel de inglés mínimo para comprender su contenido.



“

Perfecciona tu inglés y alcanza sin problemas un nivel B2, que te permita desenvolverte con profesionalidad en el campo sanitario”

Este programa semipresencial con contenido multimedia ofrece la oportunidad a los enfermeros de mejorar sus competencias con un nivel de inglés que le brinda la posibilidad de comunicarse de forma fluida y comprender aquella información que aborde en este idioma cualquier avance médico. Asimismo, podrá conseguir un dominio del idioma que le permita acceder al B2 en base a lo requerido por el Marco Común Europeo de las Lenguas (MCER).

Esta enseñanza, propicia que el enfermero pueda desenvolverse con soltura en diferentes circunstancias con los pacientes, familiares y resto de personal sanitario. De esta forma, contará con una amplitud de vocabulario y de recursos lingüísticos que facilitarán su trabajo diario. El enfermero en un centro sanitario y hospital está presente durante su carrera profesional en distintas áreas, es por ello que este programa pondrá en situación al alumnado a la hora de afrontar en inglés diferentes vivencias en las especialidades: neonatos, pediatría, medicina interna, ginecología, urología, cardiología, neumología, digestivo, endocrinología, reumatología, nefrología, oncología, psiquiatría, dermatología, otorrinolaringología u oftalmología.

La amplia biblioteca de recursos multimedia, las lecturas complementarias y un sistema *Relearning*, basada en la reiteración de contenidos, facilita el aprendizaje del personal sanitario que desea mejorar sus destrezas lingüísticas, mientras compagina su ámbito laboral. Además, este Máster de Formación Permanente Semipresencial es cursado en modalidad 100% y al concluir el mismo, el alumnado accederá a una Capacitación Práctica, en un centro hospitalario donde podrá desempeñar sus funciones empleando el inglés que ha adquirido durante esta titulación.

Este **Máster de Formación Permanente Semipresencial en Inglés para Enfermería** contiene el programa científico más completo y actualizado del mercado. Sus características más destacadas son:

- ◆ Desarrollo de más de 100 casos clínicos dirigidos a profesionales de la enfermería presentados para afrontar en lengua inglesa una amplia variedad de contextos en el campo sanitario
- ◆ Sus contenidos gráficos, esquemáticos y eminentemente prácticos con los que están concebidos, recogen una información científica y asistencial sobre aquellas disciplinas médicas indispensables para el ejercicio profesional
- ◆ Los contenidos eminentemente prácticos con los que está concebido recogen una información práctica y útil sobre aquellas técnicas imprescindibles para utilizar el inglés en contextos profesionales
- ◆ Los ejercicios donde realizar el proceso de autoevaluación para mejorar el aprendizaje
- ◆ Su especial hincapié en metodologías innovadoras
- ◆ Las lecciones teóricas, preguntas al experto, foros de discusión y trabajos de reflexión individual
- ◆ La disponibilidad de acceso a los contenidos desde cualquier dispositivo fijo o portátil con conexión a internet
- ◆ Todo esto se complementará con lecciones teóricas, preguntas al experto, foros de discusión de temas controvertidos y trabajos de reflexión individual
- ◆ Disponibilidad de los contenidos desde cualquier dispositivo fijo o portátil con conexión a internet
- ◆ Además, podrás realizar una estancia de prácticas clínicas en uno de los mejores centros hospitalarios de España

“

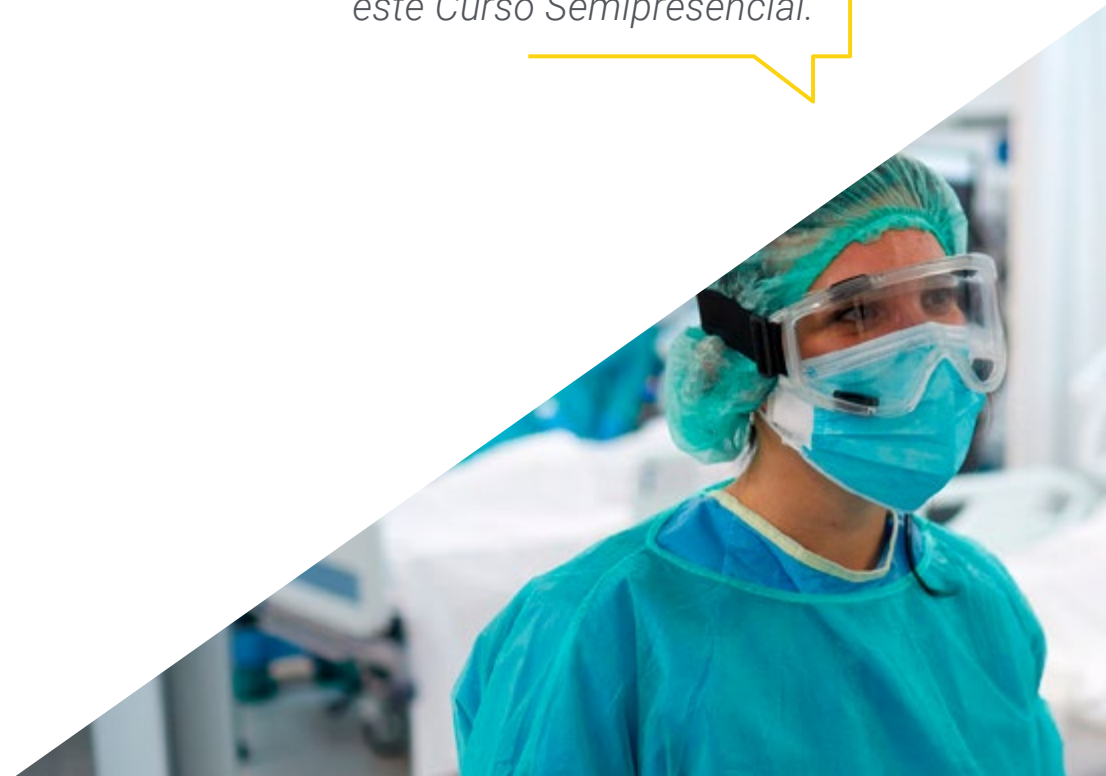
Cursa una estancia intensiva de 3 semanas en un centro de prestigio y adquires todo el conocimiento para crecer personal y profesionalmente”

En esta propuesta de Máster de Formación Permanente Semipresencial, de carácter profesionalizante y modalidad semipresencial, el programa está dirigido a la actualización de profesionales de la enfermería que desarrollan sus funciones en cualquier área, y que requieren un alto nivel de inglés. Los contenidos están basados en la última evidencia científica y orientados de manera didáctica para integrar el saber teórico en la práctica enfermera, y permitirán la toma de decisiones y mejora de comunicación con el paciente.

Gracias a su contenido multimedia elaborado con la última tecnología educativa, permitirán al profesional de enfermería un aprendizaje situado y contextual, es decir, un entorno simulado que proporcionará un aprendizaje inmersivo programado para entrenarse ante situaciones reales. El diseño de este programa está centrado en el Aprendizaje Basado en Problemas, mediante el cual deberá tratar de resolver las distintas situaciones de práctica profesional que se le planteen a lo largo del mismo. Para ello, contará con la ayuda de un novedoso sistema de vídeo interactivo realizado por reconocidos expertos.

Este Máster de Formación Permanente Semipresencial te permite desde el primer momento tener todo el material y mejorar tu nivel de inglés orientado a la enfermería.

Actualiza tu nivel de inglés, descárgate el material multimedia y mejora tu nivel en cualquier lugar y a cualquier hora con este Curso Semipresencial.



02

¿Por qué cursar este Máster de Formación Permanente Semipresencial?

El dominio del inglés es ya un requisito *Sine Qua Non* en toda aquella profesión con una proyección internacional. En el ámbito de la enfermería es aún más importante, pues en los hospitales de mayor prestigio o más importantes es normal recibir a pacientes de todas las nacionalidades. Siendo el inglés la lengua vehicular en la gran mayoría de entornos internacionales, obtener una instrucción tanto teórica como práctica en las características esenciales de esta lengua en entornos clínicos resulta fundamental. Por ello, TECH ha preparado este Máster de Formación Permanente Semipresencial, donde el enfermero profundizará primero en la teoría del lenguaje empleado en la enfermería para luego ponerlo en práctica en un entorno clínico exigente y gratificante.



¿Por qué cursar este Máster de Formación | 09
Permanente Semipresencial?

tech



“

Esta titulación es una oportunidad única para iniciar una inmersión lingüística de primer nivel en uno de los entornos clínicos más prestigiosos”

1. Actualizarse a partir de la última tecnología disponible

Al estar involucrado el enfermero en un entorno práctico que dispone de la última tecnología asistencial, también podrá desenvolverse en el lenguaje fluido y dinámico en torno a la misma. Gracias al enfoque de todo el contenido proporcionado, el estudiante podrá no solo conocer la comunicación en inglés más efectiva, sino también como adecuarla a los espacios de atención clínica y cuidados enfermeros más avanzados.

2. Profundizar a partir de la experiencia de los mejores especialistas

Todo el temario proporcionado en este Máster de Formación Permanente Semipresencial ha sido redactado por profesionales altamente capacitados en el ámbito clínico internacional, por lo que su experiencia en la enfermería sirve de aval para garantizar el enfoque práctico dado al contenido lingüístico. Asimismo, durante la estancia práctica el enfermero estará acompañado en todo momento por un equipo de grandes profesionales dispuestos a resolver todas las dudas posibles.

3. Adentrarse en entornos clínicos de primera

Los centros seleccionados por TECH para este Máster de Formación Permanente Semipresencial cumplen los requisitos de calidad y asistencia clínica más exigentes. El enfermero no solo perfeccionará su dominio del inglés, sino que lo hará en un entorno clínico de primer nivel, donde podrá acceder al equipamiento y servicios de mayor avance.





4. Combinar la mejor teoría con la práctica más avanzada

En no pocas ocasiones el conocimiento teórico de un idioma se torna insuficiente cuando se traslada a entornos prácticos reales. Por ello, este programa combina tanto la teoría lingüística más avanzada y adecuada para el enfermero con una estancia práctica en un centro clínico de prestigio, suponiendo un entendimiento del idioma mucho más completo e integral.

5. Expandir las fronteras del conocimiento

TECH ofrece las posibilidades de realizar este Máster de Formación Permanente Semipresencial no solo en centros de envergadura nacional, sino también internacional. De esta forma, el especialista podrá expandir sus fronteras y ponerse al día con los mejores profesionales, que ejercen en hospitales de primera categoría y en diferentes continentes. Una oportunidad única que solo TECH, la universidad digital más grande del mundo, podría ofrecer.

“

Tendrás una inmersión práctica total en el centro que tú mismo elijas”

03

Objetivos

El programa de este Máster de Formación Permanente Semipresencial en Inglés para Enfermería mejora las habilidades lingüísticas del personal de enfermería en cualquier área y circunstancia. Logrando, que el alumnado al finalizar esta titulación pueda asumir, gestionar, tomar decisiones y comunicarse en su ámbito laboral sanitario en la lengua inglesa. Una atención específica y complementaria en otro idioma ganando en profesionalidad. El equipo docente de esta enseñanza tutorizará al estudiante durante los 7 meses de duración para lograr resultados óptimos.



“

Aborda cualquier situación en inglés con auténtica profesionalidad, sea cual sea la situación sanitaria a la que te enfrentes”



Objetivo general

- Este Máster de Formación Permanente Semipresencial realiza un recorrido en lengua inglesa por situaciones cotidianas y complejas a las que debe hacer frente el personal de enfermería. De esta forma, el alumnado ampliará y mejorará su vocabulario técnico, sin dejar de lado la ortografía y gramática anglosajona. De esta forma, el alumnado al concluir este programa estará capacitado para ejercer su profesión en diferentes contextos y países, donde podrá comunicarse con soltura en inglés con pacientes y resto de personal sanitario

“

Este programa te permitirá trabajar en cualquier país y tratar con pacientes en un perfecto inglés”





Objetivos específicos

Módulo 1. Working Life

- ♦ Mejorar la comunicación interna en el lugar de trabajo mediante la implementación de herramientas colaborativas y reuniones regulares
- ♦ Promover el desarrollo profesional de los empleados a través de programas de capacitación y oportunidades de aprendizaje continuo
- ♦ Fomentar un ambiente laboral saludable y equilibrado, implementando políticas de conciliación laboral y personal

Módulo 2. Costumes and traditions

- ♦ Investigar y comprender las costumbres y tradiciones de diferentes culturas para promover la diversidad y el respeto intercultural
- ♦ Organizar eventos o actividades que permitan a los participantes experimentar y aprender sobre diferentes costumbres y tradiciones
- ♦ Crear materiales educativos y recursos multimedia para difundir información sobre las costumbres y tradiciones de diversas culturas

Módulo 3. Health and illness

- ♦ Promover la conciencia sobre la importancia de llevar un estilo de vida saludable a través de campañas de sensibilización y educación
- ♦ Desarrollar programas de prevención de enfermedades y promoción de la salud, centrándose en aspectos como la nutrición, el ejercicio físico y el manejo del estrés
- ♦ Mejorar el acceso a la atención médica y los servicios de salud, especialmente en comunidades desfavorecidas, mediante la colaboración con organizaciones y profesionales de la salud

Módulo 4. Emotions

- ♦ Promover la inteligencia emocional y la gestión de las emociones a través de talleres y actividades prácticas
- ♦ Fomentar un ambiente empático y de apoyo, donde los individuos se sientan cómodos expresando y gestionando sus emociones
- ♦ Proporcionar recursos y herramientas para mejorar la resiliencia emocional y el bienestar mental

Módulo 5. The fashion world

- ♦ Explorar las últimas tendencias y novedades en el mundo de la moda a través de investigaciones y análisis de mercado
- ♦ Promover la sostenibilidad y la ética en la industria de la moda, concienciando sobre los impactos ambientales y sociales de la producción y el consumo de prendas de vestir
- ♦ Desarrollar habilidades y conocimientos en diseño de moda, estilismo y gestión de marcas para fomentar oportunidades de empleo en el sector

Módulo 6. Culture and entertainment

- ♦ Promover la apreciación y el entendimiento de diferentes manifestaciones culturales a través de exposiciones, eventos y actividades interactivas
- ♦ Fomentar la participación en actividades artísticas y culturales, como teatro, música, cine y danza, para enriquecer la experiencia personal y fortalecer los lazos comunitarios
- ♦ Ofrecer oportunidades de aprendizaje y práctica de diferentes formas de expresión artística, desde la pintura y la escultura hasta la escritura y la fotografía

Módulo 7. News and media

- ♦ Fomentar la alfabetización mediática y la capacidad crítica para evaluar la veracidad y la objetividad de la información en los medios de comunicación
- ♦ Promover la diversidad y la representación equitativa en los medios de comunicación, abogando por la inclusión de voces y perspectivas diversas
- ♦ Desarrollar habilidades de comunicación y periodismo, incluyendo la investigación, la escritura y la presentación de noticias, para fomentar un periodismo responsable y ético

Módulo 8. Social Issues

- ♦ Sensibilizar sobre diversas problemáticas sociales, como la pobreza, la discriminación, el cambio climático o la violencia de género, a través de campañas de concienciación y educación
- ♦ Fomentar la participación cívica y el activismo social, promoviendo la colaboración en proyectos y organizaciones que aborden y busquen soluciones a problemas sociales
- ♦ Facilitar el acceso a recursos y servicios sociales para personas en situación de vulnerabilidad, estableciendo alianzas con organizaciones sociales y gubernamentales

Módulo 9. The environment

- ♦ Promover la conciencia ambiental y la adopción de prácticas sostenibles en la vida cotidiana, como la reducción de residuos, el ahorro de energía y el uso responsable del agua
- ♦ Colaborar con organizaciones ambientales y comunidades locales en proyectos de conservación, restauración de ecosistemas y educación ambiental
- ♦ Investigar y difundir información sobre los desafíos ambientales actuales, como el cambio climático y la pérdida de biodiversidad, para generar conciencia y promover la acción

Módulo 10. Studies and training

- ♦ Facilitar el acceso a oportunidades educativas y de formación para todas las personas, sin importar su nivel socioeconómico o su ubicación geográfica
- ♦ Desarrollar programas de tutoría y mentoría para apoyar a los estudiantes en su desarrollo académico y profesional
- ♦ Promover la adquisición de habilidades del siglo XXI, como el pensamiento crítico, la resolución de problemas y la colaboración, a través de enfoques pedagógicos innovadores y orientados al aprendizaje práctico

Módulo 11. Economy

- ♦ Desarrollar habilidades de comunicación efectiva y asertiva al expresar desacuerdos sobre las calificaciones recibidas, con el fin de promover un diálogo constructivo y buscar soluciones justas y equitativas
- ♦ Integrar discusiones y presentaciones sobre temas económicos a nivel internacional, permitiendo así una mayor colaboración y comprensión entre profesionales de diferentes culturas y países
- ♦ Ampliar el vocabulario específico de economía, incluyendo términos financieros, conceptos económicos y jerga del mercado, con el fin de comunicarse de manera precisa y fluida en contextos profesionales de la Enfermería
- ♦ Ahondar en elaboración de informes y presentaciones relacionadas con aspectos financieros y económicos de la Enfermería

Módulo 12. Problems of everyday life

- ♦ Identificar y analizar los problemas comunes de la vida cotidiana, como la gestión del tiempo, el estrés, la organización y las relaciones interpersonales
- ♦ Desarrollar habilidades de resolución de problemas para abordar eficazmente los desafíos diarios y encontrar soluciones prácticas
- ♦ Proporcionar recursos y estrategias para manejar situaciones difíciles de la vida cotidiana, promoviendo el bienestar emocional y el equilibrio personal

Módulo 13. Politics

- ♦ Fomentar la comprensión de los sistemas políticos y las instituciones gubernamentales a nivel local, nacional e internacional
- ♦ Promover la participación cívica y el ejercicio de los derechos democráticos, como el voto y la expresión de opiniones
- ♦ Analizar y debatir temas políticos actuales, fomentando el pensamiento crítico y la formación de opiniones fundamentadas

Módulo 14. Events

- ♦ Planificar y organizar eventos exitosos, considerando aspectos como la logística, la gestión de recursos, la promoción y la seguridad
- ♦ Desarrollar habilidades de comunicación y trabajo en equipo para colaborar eficazmente en la organización de eventos
- ♦ Evaluar y analizar la efectividad de los eventos realizados, identificando áreas de mejora y oportunidades de crecimiento

Módulo 15. Travel Trips

- ♦ Investigar y planificar viajes seguros y memorables, considerando aspectos como el transporte, el alojamiento, las atracciones turísticas y la cultura local
- ♦ Desarrollar habilidades de comunicación en idiomas extranjeros para interactuar y comunicarse efectivamente durante los viajes
- ♦ Promover el turismo responsable y sostenible, concienciando sobre la preservación del medio ambiente y el respeto a las comunidades locales

Módulo 16. Next Stop... Your New Home

- ♦ Brindar información y recursos para facilitar la adaptación a un nuevo entorno y una nueva cultura al mudarse a un nuevo hogar
- ♦ Apoyar la planificación y organización del proceso de reubicación, incluyendo la búsqueda de vivienda, los trámites legales y la integración en la comunidad
- ♦ Proporcionar orientación sobre servicios y recursos locales, como atención médica, educación, transporte y ocio, para facilitar la transición y el establecimiento exitoso en el nuevo hogar

Módulo 17. Your first day at the hospital

- ♦ Orientar y preparar a los pacientes para su primera visita al hospital, brindando información sobre el proceso de admisión, las instalaciones y los profesionales de la salud
- ♦ Proporcionar apoyo emocional y resolver las dudas y preocupaciones de los pacientes, promoviendo un ambiente acogedor y seguro
- ♦ Capacitar al personal médico y de enfermería para ofrecer una atención de alta calidad y una experiencia positiva en el primer día del paciente en el hospital

Módulo 18. Patient Interview

- ♦ Desarrollar habilidades de comunicación efectiva y empatía para llevar a cabo entrevistas con los pacientes, recopilando información relevante sobre su historial médico, síntomas y preocupaciones
- ♦ Capacitar en la realización de preguntas claras y pertinentes, utilizando técnicas de escucha activa y mostrando respeto y sensibilidad hacia los pacientes
- ♦ Mejorar la capacidad de establecer una relación de confianza con los pacientes, creando un entorno propicio para una comunicación abierta y honesta

Módulo 19. "What's up doc?" - Diagnosis and treatment

- ♦ Desarrollar habilidades de análisis clínico para realizar diagnósticos precisos basados en la evaluación de síntomas, pruebas médicas y antecedentes del paciente
- ♦ Diseñar planes de tratamiento individualizados, teniendo en cuenta las necesidades y preferencias del paciente, así como las mejores prácticas médicas
- ♦ Fomentar la comunicación efectiva con los pacientes al explicar de manera clara y comprensible los diagnósticos y opciones de tratamiento, brindando apoyo emocional durante el proceso

Módulo 20. Check-up, step by step

- ♦ Adquirir habilidades para realizar evaluaciones completas de la salud de los pacientes, siguiendo un enfoque sistemático y utilizando herramientas médicas adecuadas
- ♦ Promover la prevención y el diagnóstico temprano de enfermedades a través de exámenes médicos regulares y pruebas de detección
- ♦ Capacitar en la interpretación de los resultados de los exámenes y pruebas médicas, proporcionando recomendaciones y tratamientos preventivos



Módulo 21. Good administering of the treatment

- ♦ Desarrollar habilidades de administración de medicamentos y terapias, garantizando la seguridad y eficacia en la administración de tratamientos
- ♦ Promover la adherencia al tratamiento por parte de los pacientes, brindando información clara sobre los medicamentos y terapias prescritas, así como asesoramiento sobre su uso correcto
- ♦ Establecer protocolos y procedimientos para el seguimiento y evaluación regular de la respuesta al tratamiento, realizando ajustes según sea necesario

Módulo 22. Taking care of the patient

- ♦ Proporcionar atención y cuidado compasivo a los pacientes, considerando sus necesidades físicas, emocionales y sociales
- ♦ Desarrollar habilidades de escucha activa y empatía para comprender y responder adecuadamente a las preocupaciones y necesidades de los pacientes
- ♦ Promover un ambiente de cuidado seguro y respetuoso, garantizando la confidencialidad y el respeto a la autonomía del paciente

Módulo 23. Medical specialties

- ♦ Explorar y familiarizarse con las diferentes especialidades médicas y sus áreas de enfoque, profundizando en el conocimiento de cada una de ellas
- ♦ Promover la colaboración interdisciplinaria entre diferentes especialidades médicas, reconociendo la importancia del trabajo en equipo en la atención médica integral
- ♦ Brindar oportunidades de aprendizaje y práctica en diferentes especialidades, permitiendo a los estudiantes y profesionales de la salud ampliar sus conocimientos y habilidades

Módulo 24. How to prepare an oral communication in English

- ♦ Desarrollar habilidades de planificación y organización para preparar presentaciones orales en inglés, identificando el propósito, el público objetivo y los mensajes clave
- ♦ Mejorar la fluidez y la pronunciación en inglés, practicando la expresión oral y el uso adecuado del vocabulario y la gramática
- ♦ Utilizar recursos visuales y audiovisuales de manera efectiva para respaldar la comunicación oral en inglés, captando la atención y transmitiendo la información de manera clara y concisa

Módulo 25. How to improve your oral communication in English

- ♦ Reforzar las habilidades de comprensión oral en inglés, mediante la exposición a una variedad de materiales audiovisuales, como películas, podcasts y conversaciones grabadas
- ♦ Practicar la expresión oral en situaciones reales o simuladas, como debates, presentaciones o conversaciones informales, con el objetivo de ganar confianza y fluidez en la comunicación en inglés
- ♦ Recibir retroalimentación y correcciones para mejorar la pronunciación, el ritmo y la entonación en inglés, así como para enriquecer el vocabulario y la estructura gramatical

Módulo 26. Ict for health sciences

- ♦ Familiarizarse con las tecnologías de la información y la comunicación (TIC) aplicadas a las ciencias de la salud, como registros médicos electrónicos, telemedicina y sistemas de apoyo a la toma de decisiones clínicas
- ♦ Utilizar herramientas y aplicaciones digitales para recopilar, analizar y compartir información relacionada con la salud, promoviendo la eficiencia y la calidad en la atención médica
- ♦ Desarrollar habilidades de alfabetización digital y ética en el uso de las TIC en el campo de la salud, asegurando la privacidad y la confidencialidad de la información del paciente

04

Competencias

Una vez concluido este programa semipresencial, el personal de enfermería habrá alcanzado un nivel competencial en lengua inglesa que le permitirá ampliar su campo de acción en su ámbito laboral, ya sea en su propio centro actual de trabajo o en hospitales de otros países. Una enseñanza que le dará la oportunidad de adquirir el nivel necesario para presentarse a la certificación de inglés B2.





“

Estarás capacitado para desenvolverte en lengua inglesa en cualquier situación y en diferentes especialidades médicas”



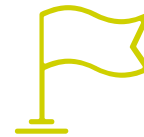
Competencias generales

- Dominar las herramientas necesarias para mantener una conversación fluida en inglés
- Aumentar el vocabulario general del alumno en inglés
- Aprender a enfrentarse a situaciones de la vida diaria a las que podría enfrentarse un enfermero que se muda para ejercer en el extranjero
- Conocer aspectos generales sobre cultura, sociedad, estilo de vida y su vocabulario específico en inglés
- Ser capaz de superar el examen de acreditación del nivel B2 en inglés
- Adquirir conocimiento y vocabulario específico sobre situaciones personales en inglés

“

Combinarás teoría y práctica profesional a través de un enfoque educativo exigente y gratificante”





Competencias específicas

- ♦ Conocer el vocabulario específico para desenvolverse con soltura en situaciones cotidianas como la búsqueda de vivienda o trabajo, entre otras
- ♦ Adquirir conocimientos y vocabulario específico para la adaptación a la vida profesional en lengua inglesa
- ♦ Ser capaz de realizar una presentación completa en inglés
- ♦ Saber cómo se denomina la aparatología hospitalaria y los implementos de trabajo del enfermero
- ♦ Conocer cómo se denominan los diferentes departamentos y especialidades profesionales en inglés
- ♦ Ser capaz de realizar una entrevista a un paciente de enfermería en inglés para recoger diversos datos sobre su estado de salud
- ♦ Saber expresar emociones y sentimientos en inglés
- ♦ Manejar vocabulario específico de enfermería en inglés
- ♦ Ser capaz de explicar un determinado tratamiento farmacológico, quirúrgico, físico o químico en inglés a un paciente
- ♦ Ser capaz de mantener una conversación fluida en inglés que facilite la atención al paciente
- ♦ Manejar vocabulario específico sobre los servicios de salud complementarios y consultas externas en lengua inglesa

05

Estructura y contenido

El plan de estudios de esta titulación ha sido diseñado para abordar de forma amplia los múltiples escenarios que vive el personal de enfermería en su día a día. De esta forma, el personal docente seleccionado cuidadosamente por TECH, introduce al alumnado en situaciones que requieren de un vocabulario cotidiano y próximo, para posteriormente introducir al personal sanitario en un lenguaje más técnico y empleado en las diferentes áreas, permitiéndole comunicarse con fluidez y correctamente en inglés. Un total de 10 módulos, donde adquirirán un conocimiento completo para desarrollar sin problemas y en otra lengua su trabajo con profesionalidad. El alumnado contará desde el primer momento de todo el contenido para que, de esta forma, mejore sus competencias cuanto antes y distribuya la carga lectiva acorde a su situación laboral actual.





“

Una enseñanza que te aporta conocimiento, flexibilidad en el aprendizaje con un temario actualizado y disponible online desde el primer día”

Módulo 1. Working Life

- 1.1. Applicant profile
- 1.2. Self-Employed or Employed
- 1.3. I want a promotion
- 1.4. Future projects
- 1.5. Skill Test
- 1.6. Flashcards
- 1.7. Grammar Pdf
- 1.8. Grammar test
- 1.9. Final test

Módulo 2. Costumes and traditions

- 2.1. Wedding mode
- 2.2. Tomorrow's holiday!
- 2.3. Sunday's Market
- 2.4. Let's get a bite!
- 2.5. Skill Test
- 2.6. Flashcards
- 2.7. Grammar Pdf
- 2.8. Grammar test
- 2.9. Final test

Módulo 3. Health and illness

- 3.1. Baby on the way
- 3.2. Is that contagious?
- 3.3. I'm on a diet
- 3.4. Can you do me a favor?
- 3.5. Skill Test
- 3.6. Flashcards
- 3.7. Grammar Pdf
- 3.8. Grammar test
- 3.9. Final test

Módulo 4. Emotions

- 4.1. Grandma has died
- 4.2. What a surprise!
- 4.3. Memories
- 4.4. I'm tired
- 4.5. Skill Test
- 4.6. Flashcards
- 4.7. Grammar Pdf
- 4.8. Grammar test
- 4.9. Final test

Módulo 5. The fashion world

- 5.1. Tailor-made suit
- 5.2. Tones y textures
- 5.3. Advertising
- 5.4. The Fashion World
- 5.5. Skill Test
- 5.6. Flashcards
- 5.7. Grammar Pdf
- 5.8. Grammar test
- 5.9. Final test

Módulo 6. Culture and entertainment

- 6.1. Museums and exhibitions
- 6.2. Film or theater?
- 6.3. Tomorrow, my favorite band plays
- 6.4. We play the final today
- 6.5. Skill Test
- 6.6. Flashcards
- 6.7. Grammar Pdf
- 6.8. Grammar test
- 6.9. Final test

Módulo 7. News and media

- 7.1. Christmas Lottery
- 7.2. I want to hire a landline
- 7.3. Shall we make a videoconference?
- 7.4. We are in the cover of the newspaper
- 7.5. Skill Test
- 7.6. Flashcards
- 7.7. Grammar Pdf
- 7.8. Grammar test
- 7.9. Final test

Módulo 8. Social Issues

- 8.1. In the employment office
- 8.2. Disability
- 8.3. Third Age
- 8.4. Political organization
- 8.5. Skill Test
- 8.6. Flashcards
- 8.7. Grammar Pdf
- 8.8. Grammar test
- 8.9. Final test

Módulo 9. The environment

- 9.1. Climate change
- 9.2. Garbage collection and recycling
- 9.3. Energy saving
- 9.4. Skill Test
- 9.5. Flashcards
- 9.6. Grammar Pdf
- 9.7. Grammar test
- 9.8. Final test

Módulo 10. Studies and training

- 10.1. I've been given a Scholarship
- 10.2. I don't agree with my mark
- 10.3. Today she reads her doctoral thesis
- 10.4. Skill Test
- 10.5. Flashcards
- 10.6. Grammar Pdf
- 10.7. Grammar test
- 10.8. Final test

Módulo 11. Economy

- 11.1. My savings account
- 11.2. Buy or rent
- 11.3. The income statement
- 11.4. Request a budget
- 11.5. Skill Test
- 11.6. Flashcards
- 11.7. Grammar Pdf
- 11.8. Grammar test
- 11.9. Final test

Módulo 12. Problems of everyday life

- 12.1. My car has been pounded
- 12.2. I want to file a claim
- 12.3. I have had an accident
- 12.4. Skill Test
- 12.5. Flashcards
- 12.6. Grammar Pdf
- 12.7. Test grammatical
- 12.8. Final test

Módulo 13. Politics

- 13.1. Today we are going to vote
- 13.2. Cooperation
- 13.3. Immigration
- 13.4. Skill Test
- 13.5. Flashcards
- 13.6. Grammar Pdf
- 13.7. Grammar test
- 13.8. Final test

Módulo 14. Events

- 14.1. Reality or fiction
- 14.2. There is an eclipse today
- 14.3. Flooding and other natural disasters
- 14.4. Skill Test
- 14.5. Flashcards
- 14.6. Grammar Pdf
- 14.7. Grammar test
- 14.8. Final test

Módulo 15. Travel Trips

- 15.1. Choose accommodation
- 15.2. They have lost my bags
- 15.3. Kinds of transport
- 15.4. Skill Test
- 15.5. Flashcards
- 15.6. Grammar Pdf
- 15.7. Grammar test
- 15.8. Final test

Módulo 16. Next Stop... Your New Home

- 16.1. At the airport
- 16.2. From the airport to the town
- 16.3. "How do I get to ...?" - Asking for directions
- 16.4. Looking for accommodation
- 16.5. "I'd like to open a new bank account"
- 16.6. Shopping
- 16.7. Final test

Módulo 17. Your first day at the hospital

- 17.1. Hospital departments
- 17.2. Health equipment
- 17.3. Get to know your colleagues
- 17.4. External services and institutions
- 17.5. Final test

Módulo 18. Patient Interview

- 18.1. Are you ready for the interview?
- 18.2. Taking the patient's data
- 18.3. History taking
- 18.4. "What's the matter?" - Symptoms
- 18.5. Taking the vital signs
- 18.6. Final test

Módulo 19. "What's up doc?" - Diagnosis and treatment

- 19.1. Explaining the treatment
- 19.2. How to deal with bad medical news
- 19.3. Answering questions
- 19.4. Hospitalization
- 19.5. Monitoring the patient
- 19.6. Health education and promotion
- 19.7. Healthy tips
- 19.8. Final test

Módulo 20. Check-up, step by step

- 20.1. Body parts
- 20.2. Body systems
- 20.3. Checking up
- 20.4. Mental and physical state
- 20.5. Final test

Módulo 21. Good administering of the treatment

- 21.1. Pharmacological treatment
- 21.2. Psychological treatment
- 21.3. Physical treatment
- 21.4. Surgical treatment
- 21.5. Other treatments
- 21.6. At the pharmacy
- 21.7. Final test

Módulo 22. Taking care of the patient

- 22.1. Tests and procedures
- 22.2. Medical care
- 22.3. Hospital discharge
- 22.4. Final test

Módulo 23. Medical specialties

- 23.1. Medical specialties I
- 23.2. Medical specialties II
- 23.3. Medical specialties III
- 23.4. Surgery and healthcare services
- 23.5. Complementary care services
- 23.6. Final test

Módulo 24. How to prepare an oral communication in english

- 24.1. Before the presentation
- 24.2. The day of the presentation
- 24.3. Managing difficult situations during presentations
- 24.4. Final test

Módulo 25. How to improve your oral communication in english

- 25.1. After the presentation
- 25.2. Common errors
- 25.3. Style
- 25.4. Phonetics and intonation
- 25.5. Final test

Módulo 26. Ict for health sciences

- 26.1. 2.0 tools
- 26.2. "I can do it!" - Improve your english online
- 26.3. Online medical encyclopedias
- 26.4. Videos and tutorials
- 26.5. Prescribing links to our patients
- 26.6. Forums and communities of patients
- 26.7. Useful apps



Atiende a cualquier paciente con la misma seguridad y serenidad en lengua inglesa. Perfecciona tus capacidades comunicativas"

06

Prácticas Clínicas

Una vez concluido el periodo de enseñanza 100% online, la titulación contempla un periodo de Capacitación Práctica en un centro clínico relevante. En esta fase, el personal de enfermería tendrá la oportunidad de emplear todo el aprendizaje de este programa en situaciones reales. En este proceso, un tutor le acompañará y guiará, para hacer de esta titulación, un programa completo.



“

Realiza tus prácticas clínicas en un centro hospitalario con más de 35 años de experiencia en el sector”

El periodo de Capacitación Práctica de este programa de Inglés en Enfermería se desarrollará en una estancia práctica en un centro de alta cualificación profesional, el cual servirá al estudiante para demostrar las habilidades aprendidas en el máster y saber desenvolverse en el campo profesional.

El profesional de enfermería estará acompañado durante este periodo por un especialista del propio centro hospitalario, para contar así con un profesional que le muestre el trabajo diario en cada área y la organización del centro. Asimismo, verá casos reales al lado de un equipo profesional de referencia en enfermería donde aplican procedimientos innovadores, con equipamiento de última generación y en lengua inglesa.

Las actividades que realizará durante esta capacitación completamente práctica están dirigida principalmente al perfeccionamiento de las competencias necesarias para prestar una atención médica y de enfermería en distintas áreas y condiciones que requieren de un alto nivel de inglés. Todo ello, en un medio de seguridad y con gran desempeño profesional.

La enseñanza práctica se realizará con el acompañamiento y guía de los profesores y demás compañeros de entrenamiento que faciliten el trabajo en equipo y la integración multidisciplinar como competencias transversales para la praxis médica (aprender a ser y aprender a relacionarse).

Los procedimientos descritos a continuación serán la base de la capacitación, y su realización estará sujeta a la disponibilidad propia del centro, a su actividad habitual y a su volumen de trabajo, siendo las actividades propuestas las siguientes:





Módulo	Actividad Práctica
Comunicación con el paciente y práctica estandarizada del idioma en el ámbito clínico	Orientar, a través del uso del inglés, a los distintos pacientes que necesiten información relacionada con aspectos diversos como: las reclamaciones, el desarrollo de tesis doctorales, quejas e inconvenientes, servicios disponibles, etc.
	Indicar, en caso de ser necesario, cómo llegar a las distintas áreas de la clínica a través de una conversación fluida
	Entablar conversaciones con los pacientes y sus familiares con el fin de darles información sobre el diagnóstico o las terapias que deben seguir para su recuperación
	Practicar la entonación y la fonética a través de la comunicación con pacientes angloparlantes procedentes de distintas regiones
Manejo del paciente a través de la comprensión de los términos relacionados con el diagnóstico y el tratamiento	Establecer pautas farmacológicas en función a los requerimientos del paciente y su patología a través del dominio de los términos terapéuticos y sus contraindicaciones tanto en la lengua materna como en inglés
	Explicar las pautas terapéuticas psicológicas, físicas y quirúrgicas al paciente angloparlante
	Rotar en el área de urgencias y atender las posibles emergencias que acudan al centro clínico a través de una comunicación fluida para conseguir calmar al paciente y a sus familiares
	Llevar a cabo exámenes de salud en UCI y conocer las estrategias comunicativas específicas para trasladar malas noticias en inglés reduciendo al mínimo el estrés
Recogida y gestión de datos en inglés	Participar en aquellos casos en los que el paciente únicamente entienda el inglés y deba utilizar este idioma para proporcionar los datos clínicos necesarios para la consulta
	Llevar a cabo entrevistas clínicas puramente en inglés
	Manejar las herramientas de gestión y análisis de datos utilizadas en enfermería tanto en inglés como en el idioma matriz del egresado
	Explicar los procedimientos de exploración de manera detallada para el paciente angloparlante
	Ayudar a los compañeros que no dominen el inglés para la comprensión de los historiales médicos que hayan sido redactados en este idioma
Atención especializada y manejo del equipamiento en el entorno hospitalario	Atender al paciente angloparlante a través del dominio de los términos que hacen referencia a las siguientes especialidades: pediatría, medicina interna, oncología, neurología, nefrología, cardiología, etc
	Explicar los cuidados preoperatorios y postoperatorios siguiendo los más estrictos protocolos del idioma para evitar malos entendidos en la comunicación de los que puedan derivar problemas en la salud del paciente
	Atender al paciente en su hogar mediante el dominio perfecto del inglés, también en contextos de crisis o en situaciones de presión
	Informar a los pacientes angloparlantes de las pautas higiénicas, alimentarias y nutricionales que contempla su patología
	Usar las aplicaciones reconocidas oficialmente por la práctica enfermera para comunicarse con el paciente de manera efectiva en caso de ser necesario
	Identificar la aparatología clínica empleada en el área en la que el egresado efectúe su práctica, así como sus características, para poder explicársela en inglés al paciente en caso de ser necesario

Seguro de responsabilidad civil

La máxima preocupación de esta institución es garantizar la seguridad tanto de los profesionales en prácticas como de los demás agentes colaboradores necesarios en los procesos de capacitación práctica en la empresa. Dentro de las medidas dedicadas a lograrlo, se encuentra la respuesta ante cualquier incidente que pudiera ocurrir durante todo el proceso de enseñanza-aprendizaje.

Para ello, esta entidad educativa se compromete a contratar un seguro de responsabilidad civil que cubra cualquier eventualidad que pudiera surgir durante el desarrollo de la estancia en el centro de prácticas.

Esta póliza de responsabilidad civil de los profesionales en prácticas tendrá coberturas amplias y quedará suscrita de forma previa al inicio del periodo de la capacitación práctica. De esta forma el profesional no tendrá que preocuparse en caso de tener que afrontar una situación inesperada y estará cubierto hasta que termine el programa práctico en el centro.



Condiciones generales de la capacitación práctica

Las condiciones generales del acuerdo de prácticas para el programa serán las siguientes:

1. TUTORÍA: durante el Máster de Formación Permanente Semipresencial el alumno tendrá asignados dos tutores que le acompañarán durante todo el proceso, resolviendo las dudas y cuestiones que pudieran surgir. Por un lado, habrá un tutor profesional perteneciente al centro de prácticas que tendrá como fin orientar y apoyar al alumno en todo momento. Por otro lado, también tendrá asignado un tutor académico cuya misión será la de coordinar y ayudar al alumno durante todo el proceso resolviendo dudas y facilitando todo aquello que pudiera necesitar. De este modo, el profesional estará acompañado en todo momento y podrá consultar las dudas que le surjan, tanto de índole práctica como académica.

2. DURACIÓN: el programa de prácticas tendrá una duración de tres semanas continuadas de formación práctica, distribuidas en jornadas de 8 horas y cinco días a la semana. Los días de asistencia y el horario serán responsabilidad del centro, informando al profesional debidamente y de forma previa, con suficiente tiempo de antelación para favorecer su organización.

3. INASISTENCIA: en caso de no presentarse el día del inicio del Máster de Formación Permanente Semipresencial, el alumno perderá el derecho a la misma sin posibilidad de reembolso o cambio de fechas. La ausencia durante más de dos días a las prácticas sin causa justificada/médica, supondrá la renuncia las prácticas y, por tanto, su finalización automática. Cualquier problema que aparezca durante el transcurso de la estancia se tendrá que informar debidamente y de forma urgente al tutor académico.

4. CERTIFICACIÓN: el alumno que supere el Máster de Formación Permanente Semipresencial recibirá un certificado que le acreditará la estancia en el centro en cuestión.

5. RELACIÓN LABORAL: el Máster de Formación Permanente Semipresencial no constituirá una relación laboral de ningún tipo.

6. ESTUDIOS PREVIOS: algunos centros podrán requerir certificado de estudios previos para la realización del Máster de Formación Permanente Semipresencial. En estos casos, será necesario presentarlo al departamento de prácticas de TECH para que se pueda confirmar la asignación del centro elegido.

7. NO INCLUYE: el Máster de Formación Permanente Semipresencial no incluirá ningún elemento no descrito en las presentes condiciones. Por tanto, no incluye alojamiento, transporte hasta la ciudad donde se realicen las prácticas, visados o cualquier otra prestación no descrita.

No obstante, el alumno podrá consultar con su tutor académico cualquier duda o recomendación al respecto. Este le brindará toda la información que fuera necesaria para facilitarle los trámites.

07

¿Dónde puedo hacer las Prácticas Clínicas?

El objetivo de TECH es ofrecer una enseñanza de calidad para todo el alumnado. Es por ello, que en esta Capacitación Práctica se ha seleccionado en un centro de alta cualificación profesional, el cual servirá al estudiante para demostrar las habilidades aprendidas en el Máster de Formación Permanente Semipresencial y saber desenvolverse en el campo profesional. Asimismo, el centro desarrollará tratamientos para que el estudiante siga aprendiendo y desarrollando planes de acción de ciertas enfermedades.



“

Cursa tu capacitación práctica en un centro sanitario de prestigio y con amplio recorrido en el ámbito sanitario”



El alumno podrá cursar la parte práctica de este Máster de Formación Permanente Semipresencial en los siguientes centros:



Enfermería

Biosalud Day Hospital

País	Ciudad
España	Zaragoza

Dirección: Residencial Paraiso, 9, 50008 Zaragoza

Centro de Medicina Integrativa y Biológica con un enfoque holístico

Capacitaciones prácticas relacionadas:

- Inglés para Enfermería
- Enfermería en Medicina Integrativa





“

Profundiza en la teoría de mayor relevancia en este campo, aplicándola posteriormente en un entorno laboral real”

08

Metodología de estudio

TECH es la primera universidad en el mundo que combina la metodología de los **case studies** con el **Relearning**, un sistema de aprendizaje 100% online basado en la reiteración dirigida.

Esta disruptiva estrategia pedagógica ha sido concebida para ofrecer a los profesionales la oportunidad de actualizar conocimientos y desarrollar competencias de un modo intenso y riguroso. Un modelo de aprendizaje que coloca al estudiante en el centro del proceso académico y le otorga todo el protagonismo, adaptándose a sus necesidades y dejando de lado las metodologías más convencionales.



“

TECH te prepara para afrontar nuevos retos en entornos inciertos y lograr el éxito en tu carrera”

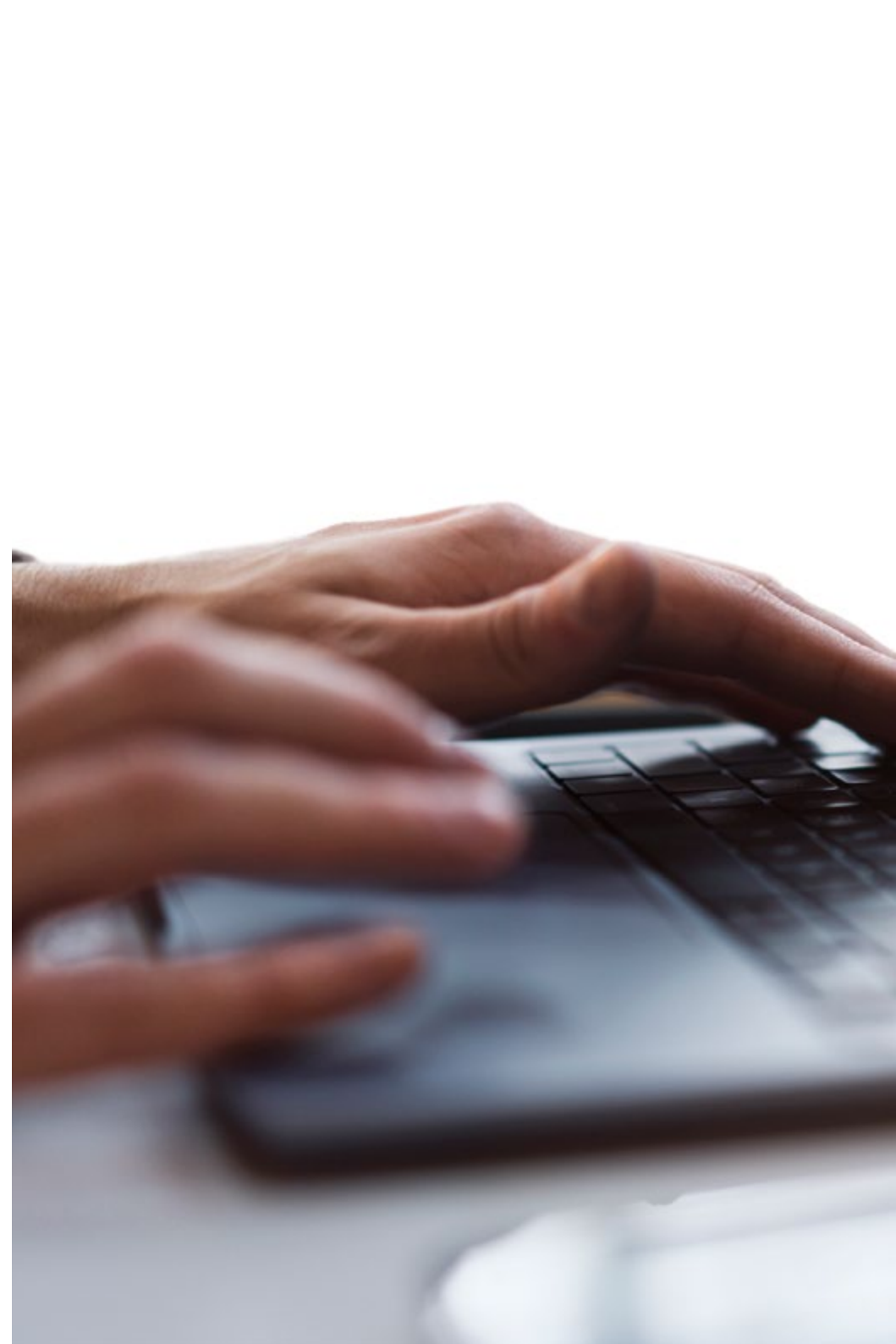
El alumno: la prioridad de todos los programas de TECH

En la metodología de estudios de TECH el alumno es el protagonista absoluto. Las herramientas pedagógicas de cada programa han sido seleccionadas teniendo en cuenta las demandas de tiempo, disponibilidad y rigor académico que, a día de hoy, no solo exigen los estudiantes sino los puestos más competitivos del mercado.

Con el modelo educativo asincrónico de TECH, es el alumno quien elige el tiempo que destina al estudio, cómo decide establecer sus rutinas y todo ello desde la comodidad del dispositivo electrónico de su preferencia. El alumno no tendrá que asistir a clases en vivo, a las que muchas veces no podrá acudir. Las actividades de aprendizaje las realizará cuando le venga bien. Siempre podrá decidir cuándo y desde dónde estudiar.

“

*En TECH NO tendrás clases en directo
(a las que luego nunca puedes asistir)”*



Los planes de estudios más exhaustivos a nivel internacional

TECH se caracteriza por ofrecer los itinerarios académicos más completos del entorno universitario. Esta exhaustividad se logra a través de la creación de temarios que no solo abarcan los conocimientos esenciales, sino también las innovaciones más recientes en cada área.

Al estar en constante actualización, estos programas permiten que los estudiantes se mantengan al día con los cambios del mercado y adquieran las habilidades más valoradas por los empleadores. De esta manera, quienes finalizan sus estudios en TECH reciben una preparación integral que les proporciona una ventaja competitiva notable para avanzar en sus carreras.

Y además, podrán hacerlo desde cualquier dispositivo, pc, tableta o smartphone.

“

El modelo de TECH es asincrónico, de modo que te permite estudiar con tu pc, tableta o tu smartphone donde quieras, cuando quieras y durante el tiempo que quieras”

Case studies o Método del caso

El método del caso ha sido el sistema de aprendizaje más utilizado por las mejores escuelas de negocios del mundo. Desarrollado en 1912 para que los estudiantes de Derecho no solo aprendiesen las leyes a base de contenidos teóricos, su función era también presentarles situaciones complejas reales. Así, podían tomar decisiones y emitir juicios de valor fundamentados sobre cómo resolverlas. En 1924 se estableció como método estándar de enseñanza en Harvard.

Con este modelo de enseñanza es el propio alumno quien va construyendo su competencia profesional a través de estrategias como el *Learning by doing* o el *Design Thinking*, utilizadas por otras instituciones de renombre como Yale o Stanford.

Este método, orientado a la acción, será aplicado a lo largo de todo el itinerario académico que el alumno emprenda junto a TECH. De ese modo se enfrentará a múltiples situaciones reales y deberá integrar conocimientos, investigar, argumentar y defender sus ideas y decisiones. Todo ello con la premisa de responder al cuestionamiento de cómo actuaría al posicionarse frente a eventos específicos de complejidad en su labor cotidiana.



Método Relearning

En TECH los *case studies* son potenciados con el mejor método de enseñanza 100% online: el *Relearning*.

Este método rompe con las técnicas tradicionales de enseñanza para poner al alumno en el centro de la ecuación, proveyéndole del mejor contenido en diferentes formatos. De esta forma, consigue repasar y reiterar los conceptos clave de cada materia y aprender a aplicarlos en un entorno real.

En esta misma línea, y de acuerdo a múltiples investigaciones científicas, la reiteración es la mejor manera de aprender. Por eso, TECH ofrece entre 8 y 16 repeticiones de cada concepto clave dentro de una misma lección, presentada de una manera diferente, con el objetivo de asegurar que el conocimiento sea completamente afianzado durante el proceso de estudio.

El Relearning te permitirá aprender con menos esfuerzo y más rendimiento, implicándote más en tu especialización, desarrollando el espíritu crítico, la defensa de argumentos y el contraste de opiniones: una ecuación directa al éxito.



Un Campus Virtual 100% online con los mejores recursos didácticos

Para aplicar su metodología de forma eficaz, TECH se centra en proveer a los egresados de materiales didácticos en diferentes formatos: textos, vídeos interactivos, ilustraciones y mapas de conocimiento, entre otros. Todos ellos, diseñados por profesores cualificados que centran el trabajo en combinar casos reales con la resolución de situaciones complejas mediante simulación, el estudio de contextos aplicados a cada carrera profesional y el aprendizaje basado en la reiteración, a través de audios, presentaciones, animaciones, imágenes, etc.

Y es que las últimas evidencias científicas en el ámbito de las Neurociencias apuntan a la importancia de tener en cuenta el lugar y el contexto donde se accede a los contenidos antes de iniciar un nuevo aprendizaje. Poder ajustar esas variables de una manera personalizada favorece que las personas puedan recordar y almacenar en el hipocampo los conocimientos para retenerlos a largo plazo. Se trata de un modelo denominado *Neurocognitive context-dependent e-learning* que es aplicado de manera consciente en esta titulación universitaria.

Por otro lado, también en aras de favorecer al máximo el contacto mentor-alumno, se proporciona un amplio abanico de posibilidades de comunicación, tanto en tiempo real como en diferido (mensajería interna, foros de discusión, servicio de atención telefónica, email de contacto con secretaría técnica, chat y videoconferencia).

Asimismo, este completísimo Campus Virtual permitirá que el alumnado de TECH organice sus horarios de estudio de acuerdo con su disponibilidad personal o sus obligaciones laborales. De esa manera tendrá un control global de los contenidos académicos y sus herramientas didácticas, puestas en función de su acelerada actualización profesional.



La modalidad de estudios online de este programa te permitirá organizar tu tiempo y tu ritmo de aprendizaje, adaptándolo a tus horarios”

La eficacia del método se justifica con cuatro logros fundamentales:

1. Los alumnos que siguen este método no solo consiguen la asimilación de conceptos, sino un desarrollo de su capacidad mental, mediante ejercicios de evaluación de situaciones reales y aplicación de conocimientos.
2. El aprendizaje se concreta de una manera sólida en capacidades prácticas que permiten al alumno una mejor integración en el mundo real.
3. Se consigue una asimilación más sencilla y eficiente de las ideas y conceptos, gracias al planteamiento de situaciones que han surgido de la realidad.
4. La sensación de eficiencia del esfuerzo invertido se convierte en un estímulo muy importante para el alumnado, que se traduce en un interés mayor en los aprendizajes y un incremento del tiempo dedicado a trabajar en el curso.

La metodología universitaria mejor valorada por sus alumnos

Los resultados de este innovador modelo académico son constatables en los niveles de satisfacción global de los egresados de TECH.

La valoración de los estudiantes sobre la calidad docente, calidad de los materiales, estructura del curso y sus objetivos es excelente. No en valde, la institución se convirtió en la universidad mejor valorada por sus alumnos según el índice global score, obteniendo un 4,9 de 5.

Accede a los contenidos de estudio desde cualquier dispositivo con conexión a Internet (ordenador, tablet, smartphone) gracias a que TECH está al día de la vanguardia tecnológica y pedagógica.

Podrás aprender con las ventajas del acceso a entornos simulados de aprendizaje y el planteamiento de aprendizaje por observación, esto es, Learning from an expert.



Así, en este programa estarán disponibles los mejores materiales educativos, preparados a conciencia:



Material de estudio

Todos los contenidos didácticos son creados por los especialistas que van a impartir el curso, específicamente para él, de manera que el desarrollo didáctico sea realmente específico y concreto.

Estos contenidos son aplicados después al formato audiovisual que creará nuestra manera de trabajo online, con las técnicas más novedosas que nos permiten ofrecerte una gran calidad, en cada una de las piezas que pondremos a tu servicio.



Prácticas de habilidades y competencias

Realizarás actividades de desarrollo de competencias y habilidades específicas en cada área temática. Prácticas y dinámicas para adquirir y desarrollar las destrezas y habilidades que un especialista precisa desarrollar en el marco de la globalización que vivimos.



Resúmenes interactivos

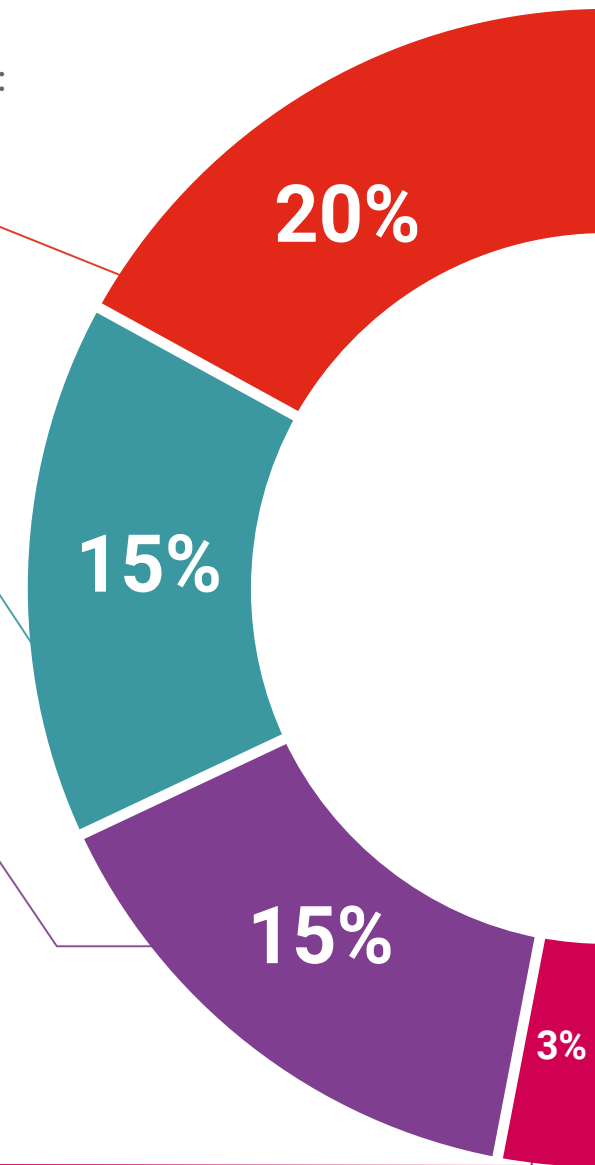
Presentamos los contenidos de manera atractiva y dinámica en píldoras multimedia que incluyen audio, vídeos, imágenes, esquemas y mapas conceptuales con el fin de afianzar el conocimiento.

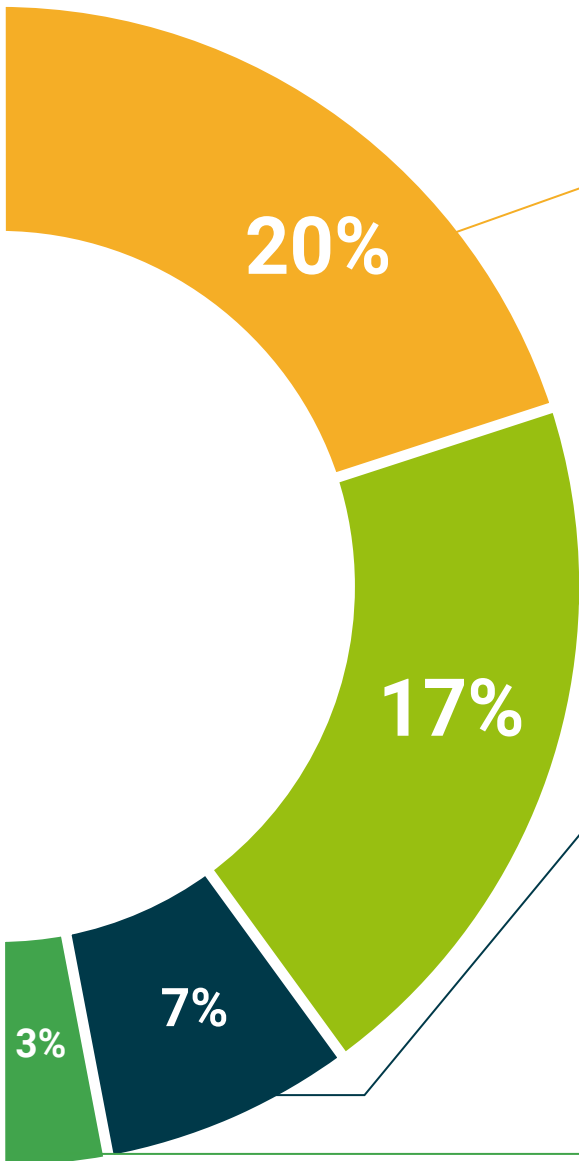
Este sistema exclusivo educativo para la presentación de contenidos multimedia fue premiado por Microsoft como "Caso de éxito en Europa".



Lecturas complementarias

Artículos recientes, documentos de consenso, guías internacionales... En nuestra biblioteca virtual tendrás acceso a todo lo que necesitas para completar tu capacitación.





Case Studies

Completarás una selección de los mejores *case studies* de la materia. Casos presentados, analizados y tutorizados por los mejores especialistas del panorama internacional.



Testing & Retesting

Evaluamos y reevaluamos periódicamente tu conocimiento a lo largo del programa. Lo hacemos sobre 3 de los 4 niveles de la Pirámide de Miller.



Clases magistrales

Existe evidencia científica sobre la utilidad de la observación de terceros expertos. El denominado *Learning from an expert* afianza el conocimiento y el recuerdo, y genera seguridad en nuestras futuras decisiones difíciles.



Guías rápidas de actuación

TECH ofrece los contenidos más relevantes del curso en forma de fichas o guías rápidas de actuación. Una manera sintética, práctica y eficaz de ayudar al estudiante a progresar en su aprendizaje.



09

Titulación

Este programa en Inglés para Enfermería garantiza, además de la capacitación más rigurosa y actualizada, el acceso a un título de Máster de Formación Permanente Semipresencial expedido por TECH Universidad.



“

Supera con éxito este programa y recibe tu titulación universitaria sin desplazamientos ni farragosos trámites”

Este programa te permitirá obtener el título de **Máster de Formación Permanente Semipresencial en Inglés para Enfermería** emitido por TECH Universidad.

TECH es una Universidad española oficial, que forma parte del Espacio Europeo de Educación Superior (EEES). Con un enfoque centrado en la excelencia académica y la calidad universitaria a través de la tecnología.

Este título propio contribuye de forma relevante al desarrollo de la educación continua y actualización del profesional, garantizándole la adquisición de las competencias en su área de conocimiento y aportándole un alto valor curricular universitario a su formación. Es 100% válido en todas las Oposiciones, Carrera Profesional y Bolsas de Trabajo de cualquier Comunidad Autónoma española.

Además, el riguroso sistema de garantía de calidad de TECH asegura que cada título otorgado cumpla con los más altos estándares académicos, brindándole al egresado la confianza y la credibilidad que necesita para destacarse en su carrera profesional.

TECH es miembro de la **National League for Nursing (NLN)**, la asociación de enfermería más grande y antigua del mundo, siendo un referente de índole internacional para hospitales, centros de investigación y Universidades. TECH, al ser miembro, otorga al alumno múltiples oportunidades de crecimiento a través de material didáctico, acercamiento con referentes de la salud y prácticas que brindarán al alumno una mayor experiencia profesional.

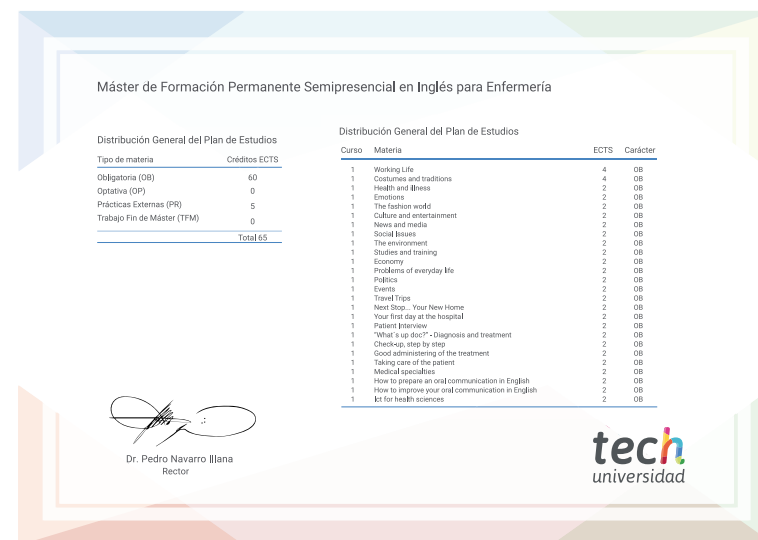
TECH es miembro de: 

Título: **Máster de Formación Permanente Semipresencial en Inglés para Enfermería**

Modalidad: **Semipresencial (Online + Prácticas)**

Duración: **7 meses**

Créditos: **60 + 5 ECTS**



*Apostilla de La Haya. En caso de que el alumno solicite que su título en papel recabe la Apostilla de La Haya, TECH Universidad realizará las gestiones oportunas para su obtención, con un coste adicional.



**Máster de Formación
Permanente Semipresencial**
Inglés para Enfermería

Modalidad: Semipresencial (Online + Prácticas)

Duración: 7 meses

Titulación: TECH Universidad

Créditos: 60 + 5 ECTS

Máster de Formación Permanente Semipresencial Inglés para Enfermería

TECH es miembro de:



**National League
for Nursing**

A photograph of a female nurse in blue scrubs talking on a black corded telephone in a hospital setting. She is looking down at a piece of medical equipment with two gauges. The background shows a hospital room with white curtains and a ceiling light fixture.

tech
universidad