

# Capacitación Práctica

## Enfermería de Quirófano Avanzada





**tech** global  
university

Capacitación Práctica  
Enfermería de Quirófano Avanzada

# Índice

01

Introducción

---

*pág. 4*

02

¿Por qué cursar esta  
Capacitación Práctica?

---

*pág. 6*

03

Objetivos

---

*pág. 8*

04

Planificación  
de la enseñanza

---

*pág. 10*

05

¿Dónde puedo hacer la  
Capacitación Práctica?

---

*pág. 12*

06

Condiciones generales

---

*pág. 18*

07

Titulación

---

*pág. 20*

# 01

## Introducción

La complejidad existente en numerosas intervenciones quirúrgicas pone en manifiesto la relevancia de las tareas realizadas por los enfermeros. Así, su labor precisa de una minuciosa utilización de las técnicas y las herramientas más vanguardistas para garantizar el bienestar del paciente y acometer la operación de una forma exitosa. Ante esta necesidad de constante actualización, TECH ha creado esta titulación, que le brindará al alumno los procedimientos más novedosos en cirugía ortopédica y traumatológica o cardíaca a través de la combinación de una excelente enseñanza teórica con una fase práctica de 3 semanas en un hospital de elevado prestigio. Durante dicha estancia, rodeado de los mejores profesionales en la materia, el enfermero ampliará sus capacidades en Enfermería de Quirófano Avanzada para aplicarlas en su metodología de trabajo.

“

*Dominarás, gracias a este programa, los procedimientos de enfermería más actualizados a la hora de acometer una intervención quirúrgica traumatológica o cardíaca”*





La prestación de servicios sanitarios en el área quirúrgica requiere un amplio número de conocimientos y habilidades específicas para resolver con éxito todas las intervenciones. En esta línea, debido a los avances científicos y tecnológicos, dicho sector evoluciona continuamente para garantizar la seguridad y optimizar la recuperación postoperatoria de los pacientes. Ante esta circunstancia, los enfermeros especializados en este campo precisan un aprendizaje constante para dar respuesta a los nuevos retos de su profesión. Por ello, TECH ha creado esta Capacitación Práctica, orientada para que el experto que trabaja en procesos quirúrgicos pueda actualizar sus conocimientos y aumentar su nivel de desempeño profesional de un modo práctico y adaptado a sus necesidades.

Se trata de una estancia práctica de 3 semanas en un centro hospitalario de elevado prestigio que permitirá al enfermero desarrollar, en pacientes reales y con recursos de última generación, el máximo potencial en el área de enfermería y atención al paciente quirúrgico. En este entorno, el alumno se integrará en un equipo de trabajo multidisciplinar conformado por los mejores expertos en el ámbito sanitario, junto a los que empleará las últimas técnicas preoperatorias, intraoperatorias y postoperatorias basadas en la evidencia científica.

Durante todo este periodo práctico, el alumno estará guiado y acompañado por un tutor designado específicamente para él, que se encargará de resolver todas sus inquietudes para que el aprendizaje cumpla al milímetro con sus expectativas. De esta forma, en un intervalo reducido de tiempo y con la asesoría de los mejores profesionales en Enfermería de Quirófano Avanza, el enfermero asimilará todos los avances e innovaciones en este campo para ofrecer a sus pacientes servicios adaptados por completo a sus necesidades.

# 02

## ¿Por qué cursar esta Capacitación Práctica?

En el mundo de la enfermería quirúrgica, es imprescindible dominar las últimas técnicas y los procedimientos que permiten asistir a los médicos especialistas o a los pacientes con la máxima eficiencia, pero es indispensable saber aplicar estos conocimientos adecuadamente en el entorno de trabajo. Debido a ello, TECH ha creado un producto académico completamente novedoso, con el que el enfermero podrá poner en práctica todos estos avances en un prestigioso centro hospitalario. Durante 3 semanas, accederá a un equipo de trabajo multidisciplinar en el que observará casos con pacientes reales y adoptará las destrezas más valiosas para potenciar su desempeño profesional en la rama de la Enfermería de Quirófano Avanzada.



*TECH te ofrece la exclusiva oportunidad de adentrarte en un entorno hospitalario de vanguardia para asimilar las novedosas técnicas en Enfermería de Quirófano Avanzada”*

### **1. Actualizarse a partir de la última tecnología disponible**

El área de la Enfermería de Quirófano Avanzada se ha revolucionado en los últimos tiempos gracias al surgimiento de novedosa instrumentación quirúrgica o de actualizados protocolos preoperatorios y postoperatorios. Dada esta situación, con el objetivo de que el enfermero domine todos estos avances en un entorno hospitalario de primer nivel, TECH ha creado este programa.

### **2. Profundizar a partir de la experiencia de los mejores expertos**

El excelente equipo de trabajo que acompañará al experto durante su fase práctica garantiza la inmensa calidad de la titulación ofrecida. Acompañado en todo momento por un tutor particular, el alumno accederá a pacientes reales e incorporará en su metodología de trabajo los procedimientos y las técnicas más actualizadas en Enfermería de Quirófano Avanzada.

### **3. Adentrarse en entornos clínicos de primera**

TECH selecciona minuciosamente todos los centros disponibles para las Capacitaciones Prácticas. Gracias a ello, el experto tendrá garantizado el acceso a un entorno hospitalario de prestigio en el área de la Enfermería en Cuidados Intensivos. De esta manera, podrá comprobar el día a día de un área de trabajo exigente, rigurosa y exhaustiva, aplicando siempre las últimas tesis y postulados científicos en su metodología de trabajo.



#### 4. Llevar lo adquirido a la práctica diaria desde el primer momento

En el mercado académico, existen numerosos programas pedagógicos que requieren inmensas horas de estudio y son incompatibles con la vida profesional y personal. Por ello, TECH ha creado un modelo de enseñanza, 100% práctico, que permitirá al enfermero asimilar las técnicas y los procedimientos más novedosos en Enfermería de Quirófano Avanzada en tan solo 3 semanas.

#### 5. Expandir las fronteras del conocimiento

TECH ofrece las posibilidades de realizar esta Capacitación Práctica en centros de envergadura internacional. De esta forma, el especialista podrá expandir sus fronteras y ponerse al día con los mejores profesionales, que ejercen en hospitales de primera categoría y en diferentes continentes. Una oportunidad única que solo TECH podría ofrecer a sus alumnos.

“

*Tendrás una inmersión práctica total en el centro que tú mismo elijas”*

# 03

## Objetivos

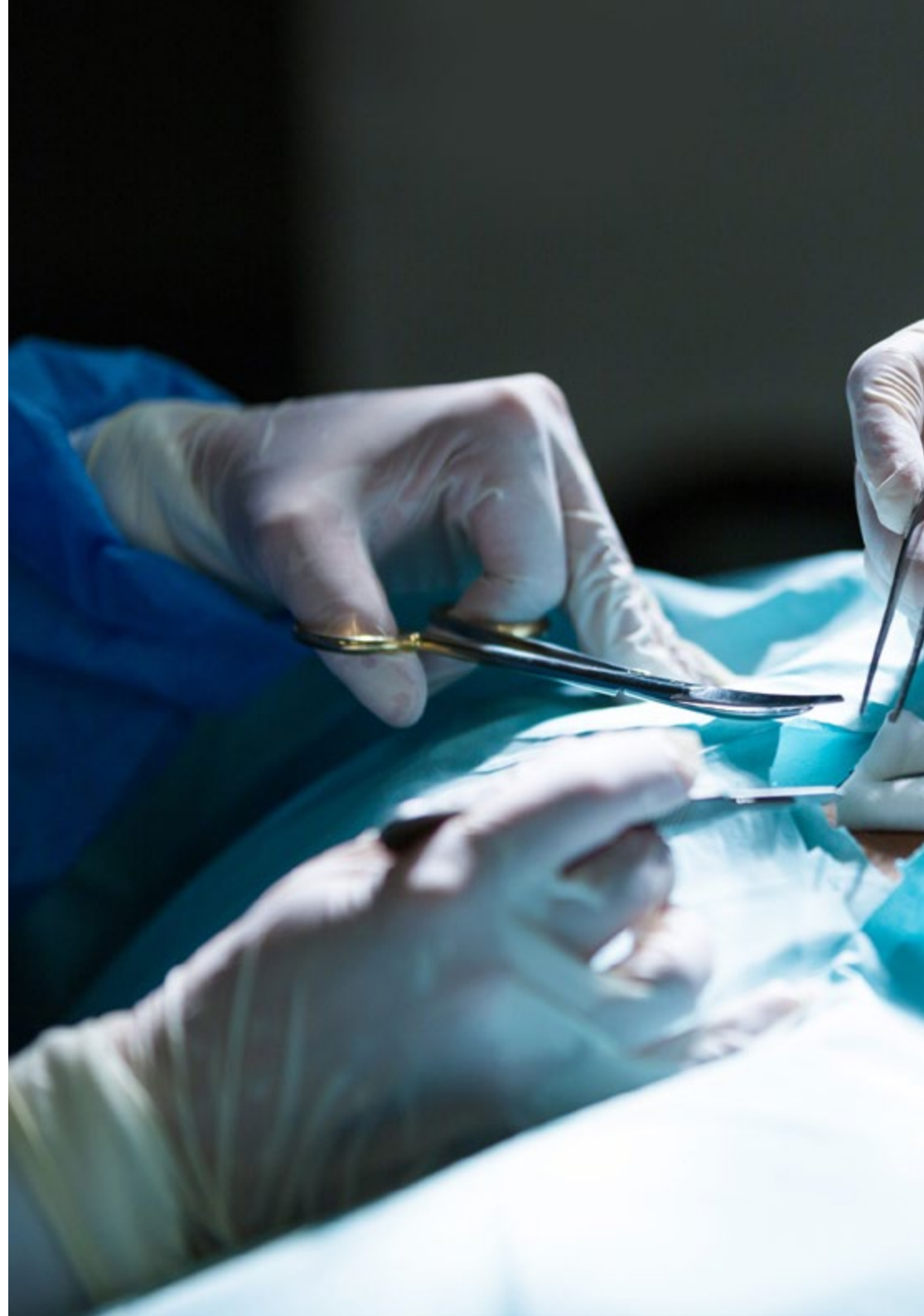
El objetivo general que tiene esta Capacitación Práctica en Enfermería en Quirófano Avanzada es el de lograr que el profesional actualice sus conocimientos y aprenda todo lo necesario para desarrollarse en entornos quirúrgicos con éxito. Todo ello lo realizará a través de un programa eminentemente práctico que le permitirá aprender ante entornos reales y cotidianos a los que deberá hacer frente en su trabajo como enfermero quirúrgico.



### Objetivos generales

---

- ♦ Actualizar los conocimientos de los enfermeros de práctica avanzada de cuidados perioperatorios en las distintas especialidades médico-quirúrgicas, a través de la enfermería basada en la evidencia
- ♦ Promover estrategias de trabajo basadas en el cuidado perioperatorio del paciente, como modelo de referencia en la consecución de la excelencia asistencial
- ♦ Favorecer la adquisición de habilidades y destrezas técnicas, mediante un sistema audiovisual potente, y posibilidad de desarrollo a través de talleres online de simulación y/o formación específica
- ♦ Incentivar el desarrollo profesional mediante la investigación y una formación continuada actual y dinámica







## Objetivos específicos

---

- ♦ Definir el proceso quirúrgico perioperatorio, las tres etapas que lo componen e identificar las distintas áreas en las que éste tiene lugar
- ♦ Disponer de alta cualificación en microcirugía en las intervenciones de colgajos libres y en reimplantes
- ♦ Dominar la técnica quirúrgica en la artroscopia, así como la colocación de los distintos aparatos y disposición del quirófano, que es muy diferente al resto de cirugías en COT
- ♦ Manejar la correcta preparación y manipulación del material para realizar una broncoscopia rígida
- ♦ Explicar el manejo de los diferentes sistemas de sutura mecánica para anastomosis, pinzas de sellado y corte de vasos, y sus peculiaridades según se usen en cirugías por laparoscopia o por laparotomía
- ♦ Adquirir las habilidades necesarias para colaborar en los trasplantes de córnea, anillos intraestromales con láser y arcuatas
- ♦ Describir las generalidades de cualquier cirugía ginecológica realizada por laparoscopia, y las particularidades de cada una de estas intervenciones
- ♦ Colaborar con el resto del equipo tanto en la cesárea programada como en la de urgencia
- ♦ Aprender la técnica quirúrgica de la amputación de miembro, y gestionar su posterior identificación, manejo y transporte
- ♦ Manejar las muestras intraoperatorias durante las cirugías que afectan al tiroides y el resto de intervenciones del cuello
- ♦ Utilizar el instrumental específico empleado en las intervenciones de oído, los implantes, y el uso del microscopio
- ♦ Preparar cualquiera de las cirugías que se llevan a cabo vía transuretral, sea diagnóstica, curativa, o de colocación/ extracción de catéteres

# 04

## Planificación de la enseñanza

Este programa está conformado por una estancia práctica, de 3 semanas de duración, de lunes a viernes con jornadas de 8 horas consecutivas de la mano de un especialista adjunto. Esta estancia te permitirá ver trabajar con pacientes reales al lado de un equipo de profesionales de referencia en el área de la Enfermería de Quirófano Avanzada, aplicando los procedimientos más innovadores y planificando la terapéutica de última generación en cada patología.

En esta propuesta de capacitación, de carácter completamente práctica, las actividades están dirigidas al desarrollo y perfeccionamiento de las competencias necesarias para la prestación de atención sanitaria en áreas y condiciones que requieren un alto nivel de cualificación, y que están orientadas a la capacitación específica para el ejercicio de la actividad, en un medio de seguridad para el paciente y un alto desempeño profesional.

Es sin duda una oportunidad para aprender trabajando en el innovador hospital del futuro donde la monitorización de la salud en tiempo real de los pacientes es el centro de la cultura digital de sus profesionales.

La enseñanza práctica se realizará con el acompañamiento y guía de los profesores y demás compañeros de entrenamiento que faciliten el trabajo en equipo y la integración multidisciplinar como competencias transversales para la praxis médica (aprender a ser y aprender a relacionarse).





Los procedimientos descritos a continuación serán la base de la capacitación, y su realización estará sujeta a la disponibilidad propia del centro, a su actividad habitual y a su volumen de trabajo, siendo las actividades propuestas las siguientes:

| Módulo                              | Actividad Práctica   |
|-------------------------------------|--|
| Cirugía ortopédica y traumatológica | Manejar y realizar la colocación de los diferentes aparatos e instrumental básico para acometer estas cirugías         |
|                                     | Acometer diversas tareas relacionadas con el procedimiento de cementación quirúrgica                                   |
| Cirugía cardíaca                    | Aplicar los procedimientos de enfermería requeridos para la implantación de válvulas cardíacas                         |
|                                     | Gestionar el registro de la información en el documento de cuidados de enfermería intraoperatoria                      |
|                                     | Preparar al paciente para su ingreso en planta   |
| Cirugía general                     | Emplear los diferentes sistemas de sutura mecánica para la realización de anastomosis                                  |
|                                     | Acometer los cuidados de enfermería pertinentes para evitar los riesgos de trombosis en las cirugías de larga duración |
| Oftalmología                        | Realizar los procedimientos y cuidados de enfermería en el paciente quirúrgico oftalmológico                           |
|                                     | Aplicar los tipos de anestésicos específicos para cada tipo de operación oftalmológica                                 |
| Otorrinolaringología                | Preparar las cánulas de traqueotomía antes de su colocación, así como el resto de material quirúrgico específico       |
|                                     | Elaborar los procedimientos de asistencia instrumental en la cirugía, empleando para ello el microscopio               |

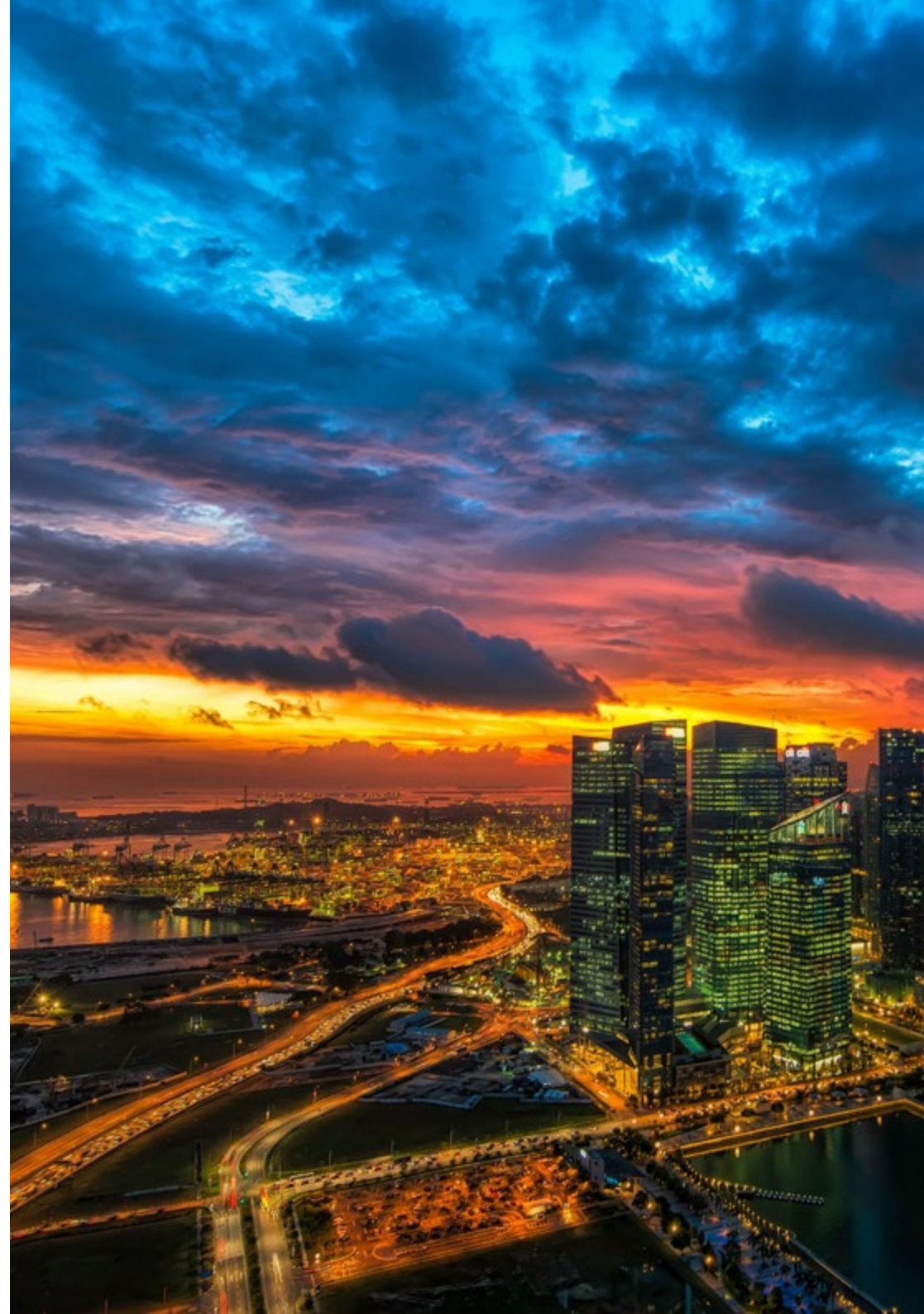
# 05

## ¿Dónde puedo hacer la Capacitación Práctica?

El enfermero podrá realizar la estancia práctica en un centro sanitario de alto nivel y de reconocido prestigio internacional. De esta forma, podrá actualizar sus conocimientos de la mano de profesionales reputados que trasladarán al experto los últimos avances en Enfermería de Quirófano Avanzada, todo ello mediante un enfoque eminentemente práctico y entrando en contacto con pacientes reales.



*Actualiza tus habilidades profesionales gracias a la estancia presencial que ofrece esta Capacitación Práctica”*





El alumno podrá cursar esta capacitación en los siguientes centros:



Enfermería

### Alen Policlínica

|        |        |
|--------|--------|
| País   | Ciudad |
| España | Málaga |

Dirección: Av. de Mijas, 30, 29651 Las Lagunas de Mijas, Málaga

Centro con atención a todas las especialidades ambulatorias

#### Capacitaciones prácticas relacionadas:

- Enfermería de Quirófano Avanzada
- Urgencias en Atención Primaria para Enfermería



Enfermería

### Instituto IOM Clínica Otorrinolaringología en Madrid

|        |        |
|--------|--------|
| País   | Ciudad |
| España | Madrid |

Dirección: Calle Arturo Soria, 119, Entrada por Calle Manuel María Iglesias, 11, 28043 Madrid

Centro de atención clínica especializado en la atención otorrinolaringológica

#### Capacitaciones prácticas relacionadas:

- Enfermería de Quirófano Avanzada



Enfermería

### Hospital Mesa del Castillo

|        |        |
|--------|--------|
| País   | Ciudad |
| España | Murcia |

Dirección: Calle Ronda Sur, 20, 30010 Murcia

Centro sanitario de gestión privada

#### Capacitaciones prácticas relacionadas:

- Enfermería de Quirófano Avanzada
- Enfermería Hospitalaria



Enfermería

### Clínica Corachan Nord

|        |           |
|--------|-----------|
| País   | Ciudad    |
| España | Barcelona |

Dirección: C/ de les Tres Torres, 7 08017 Barcelona

Clínica privada especializada en Enfermería Interna, Pediatría, Dermatología, Cardiología, Neumología y Alergología

#### Capacitaciones prácticas relacionadas:

- Enfermería de Quirófano Avanzada
- Urgencias Traumatológicas



Enfermería

### Hospital HM Modelo

País: España  
Ciudad: La Coruña

Dirección: Rúa Virrey Osorio, 30, 15011, A Coruña

Red de clínicas, hospitales y centros especializados privados distribuidos por toda la geografía española

**Capacitaciones prácticas relacionadas:**

- Anestesiología y Reanimación
- Cirugía de Columna Vertebral



Enfermería

### Hospital Maternidad HM Belén

País: España  
Ciudad: La Coruña

Dirección: R. Filantropía, 3, 15011, A Coruña

Red de clínicas, hospitales y centros especializados privados distribuidos por toda la geografía española

**Capacitaciones prácticas relacionadas:**

- Actualización en Reproducción Asistida
- MBA en Dirección de Hospitales y Servicios de Salud



Enfermería

### Hospital HM Rosaleda

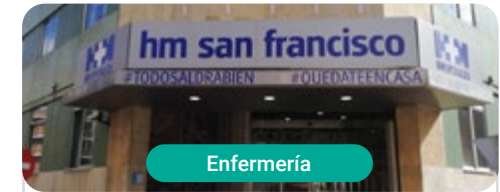
País: España  
Ciudad: La Coruña

Dirección: Rúa de Santiago León de Caracas, 1, 15701, Santiago de Compostela, A Coruña

Red de clínicas, hospitales y centros especializados privados distribuidos por toda la geografía española

**Capacitaciones prácticas relacionadas:**

- Trasplante Capilar
- Ortodoncia y Ortopedia Dentofacial



Enfermería

### Hospital HM San Francisco

País: España  
Ciudad: León

Dirección: C. Marqueses de San Isidro, 11, 24004, León

Red de clínicas, hospitales y centros especializados privados distribuidos por toda la geografía española

**Capacitaciones prácticas relacionadas:**

- Actualización en Anestesiología y Reanimación
- Enfermería en el Servicio de Traumatología



Enfermería

### Hospital HM Regla

País: España  
Ciudad: León

Dirección: Calle Cardenal Landázuri, 2, 24003, León

Red de clínicas, hospitales y centros especializados privados distribuidos por toda la geografía española

**Capacitaciones prácticas relacionadas:**

- Actualización de Tratamientos Psiquiátricos en Pacientes Menores



Enfermería

### Hospital HM Nou Delfos

País: España  
Ciudad: Barcelona

Dirección: Avinguda de Vallcarca, 151, 08023, Barcelona

Red de clínicas, hospitales y centros especializados privados distribuidos por toda la geografía española

**Capacitaciones prácticas relacionadas:**

- Enfermería Estética
- Nutrición Clínica en Enfermería



Enfermería

### Hospital HM Madrid

País: España  
Ciudad: Madrid

Dirección: Pl. del Conde del Valle de Súchil, 16, 28015, Madrid

Red de clínicas, hospitales y centros especializados privados distribuidos por toda la geografía española

**Capacitaciones prácticas relacionadas:**

- Análisis Clínicos
- Anestesiología y Reanimación



Enfermería

### Hospital HM Montepíncipe

País: España  
Ciudad: Madrid

Dirección: Av. de Montepíncipe, 25, 28660, Boadilla del Monte, Madrid

Red de clínicas, hospitales y centros especializados privados distribuidos por toda la geografía española

**Capacitaciones prácticas relacionadas:**

- Ortopedia Infantil
- Enfermería Estética



Enfermería

### Hospital HM Torrelodones

|        |        |
|--------|--------|
| País   | Ciudad |
| España | Madrid |

Dirección: Av. Castillo Olivares, s/n, 28250, Torrelodones, Madrid

Red de clínicas, hospitales y centros especializados privados distribuidos por toda la geografía española

**Capacitaciones prácticas relacionadas:**

- Anestesiología y Reanimación
- Pediatria Hospitalaria



Enfermería

### Hospital HM Sanchinarro

|        |        |
|--------|--------|
| País   | Ciudad |
| España | Madrid |

Dirección: Calle de Oña, 10, 28050, Madrid

Red de clínicas, hospitales y centros especializados privados distribuidos por toda la geografía española

**Capacitaciones prácticas relacionadas:**

- Anestesiología y Reanimación
- Enfermería del Sueño



Enfermería

### Hospital HM Nuevo Belén

|        |        |
|--------|--------|
| País   | Ciudad |
| España | Madrid |

Dirección: Calle José Silva, 7, 28043, Madrid

Red de clínicas, hospitales y centros especializados privados distribuidos por toda la geografía española

**Capacitaciones prácticas relacionadas:**

- Cirugía General y del Aparato Digestivo
- Nutrición Clínica en Enfermería



Enfermería

### Hospital HM Puerta del Sur

|        |        |
|--------|--------|
| País   | Ciudad |
| España | Madrid |

Dirección: Av. Carlos V, 70, 28938, Móstoles, Madrid

Red de clínicas, hospitales y centros especializados privados distribuidos por toda la geografía española

**Capacitaciones prácticas relacionadas:**

- Urgencias Pediátricas
- Oftalmología Clínica



Enfermería

### Hospital HM Vallés

|        |        |
|--------|--------|
| País   | Ciudad |
| España | Madrid |

Dirección: Calle Santiago, 14, 28801, Alcalá de Henares, Madrid

Red de clínicas, hospitales y centros especializados privados distribuidos por toda la geografía española

**Capacitaciones prácticas relacionadas:**

- Ginecología Oncológica
- Oftalmología Clínica



Enfermería

### Policlínico HM Arapiles

|        |        |
|--------|--------|
| País   | Ciudad |
| España | Madrid |

Dirección: C. de Arapiles, 8, 28015, Madrid

Red de clínicas, hospitales y centros especializados privados distribuidos por toda la geografía española

**Capacitaciones prácticas relacionadas:**

- Anestesiología y Reanimación
- Odontología Pediátrica



Enfermería

### Policlínico HM Cruz Verde

|        |        |
|--------|--------|
| País   | Ciudad |
| España | Madrid |

Dirección: Plaza de la Cruz Verde, 1-3, 28807, Alcalá de Henares, Madrid

Red de clínicas, hospitales y centros especializados privados distribuidos por toda la geografía española

**Capacitaciones prácticas relacionadas:**

- Podología Clínica Avanzada
- Tecnologías Ópticas y Optometría Clínica



Enfermería

### Policlínico HM Distrito Telefónica

|        |        |
|--------|--------|
| País   | Ciudad |
| España | Madrid |

Dirección: Ronda de la Comunicación, 28050, Madrid

Red de clínicas, hospitales y centros especializados privados distribuidos por toda la geografía española

**Capacitaciones prácticas relacionadas:**

- Tecnologías Ópticas y Optometría Clínica
- Cirugía General y del Aparato Digestivo



Enfermería

### Policlínico HM Gabinete Velázquez

|        |        |
|--------|--------|
| País   | Ciudad |
| España | Madrid |

Dirección: C. de Jorge Juan, 19, 1º 28001, 28001, Madrid

Red de clínicas, hospitales y centros especializados privados distribuidos por toda la geografía española

**Capacitaciones prácticas relacionadas:**

- Nutrición Clínica en Enfermería
- Cirugía Plástica Estética



Enfermería

### Policlínico HM La Paloma

|        |        |
|--------|--------|
| País   | Ciudad |
| España | Madrid |

Dirección: Calle Hilados, 9, 28850, Torrejón de Ardoz, Madrid

Red de clínicas, hospitales y centros especializados privados distribuidos por toda la geografía española

**Capacitaciones prácticas relacionadas:**

- Enfermería de Quirófano Avanzada
- Ortodoncia y Ortopedia Dentofacial



Enfermería

### Policlínico HM Imi Toledo

|        |        |
|--------|--------|
| País   | Ciudad |
| España | Toledo |

Dirección: Av. de Irlanda, 21, 45005, Toledo

Red de clínicas, hospitales y centros especializados privados distribuidos por toda la geografía española

**Capacitaciones prácticas relacionadas:**

- Electroterapia en Enfermería Rehabilitadora
- Trasplante Capilar



Enfermería

### Policlínico HM Moraleja

|        |        |
|--------|--------|
| País   | Ciudad |
| España | Madrid |

Dirección: P.º de Alcobendas, 10, 28109, Alcobendas, Madrid

Red de clínicas, hospitales y centros especializados privados distribuidos por toda la geografía española

**Capacitaciones prácticas relacionadas:**

- Enfermería Rehabilitadora en el Abordaje del Daño Cerebral Adquirido







Enfermería

### Policlínico HM Rosaleda Lalín

País Ciudad  
España Pontevedra

Dirección: Av. Buenos Aires, 102, 36500,  
Lalín, Pontevedra

Red de clínicas, hospitales y centros  
especializados privados distribuidos por toda  
la geografía española

**Capacitaciones prácticas relacionadas:**  
-Avances en Hematología y Hemoterapia  
-Fisioterapia Neurológica



Enfermería

### Klinik PM

País Ciudad  
España Alicante

Dirección: Calle Montesinos 7, Alicante 03016

La mayor clínica de referencia en tratamiento  
del dolor y traumatología conservadora

**Capacitaciones prácticas relacionadas:**  
-Diagnóstico en Fisioterapia  
-Fisioterapia Deportiva



Enfermería

### Unidad de Neurocirugía Equipo de la Torre - Hospital Vithas Pardo Aravaca

País Ciudad  
España Madrid

Dirección: Hospital Vithas Pardo  
Aravaca. C. La Salle, 12. Planta baja

Unidad Médica especializada en Neurocirugía,  
Neurociencias, Rehabilitación y Tratamientos del Dolor

**Capacitaciones prácticas relacionadas:**  
-Enfermería de Quirófano Avanzada  
-Diagnóstico en Fisioterapia



Enfermería

### Clínica Asturias

País Ciudad  
España Asturias

Dirección: C. Naranjo de Bulnes, 4, 6, 33012  
Oviedo, Asturias

Centro médico que tiene como finalidad lograr  
un diagnóstico preciso de la enfermedad  
para su posterior tratamiento

**Capacitaciones prácticas relacionadas:**  
-Enfermería de Quirófano Avanzada

# 06

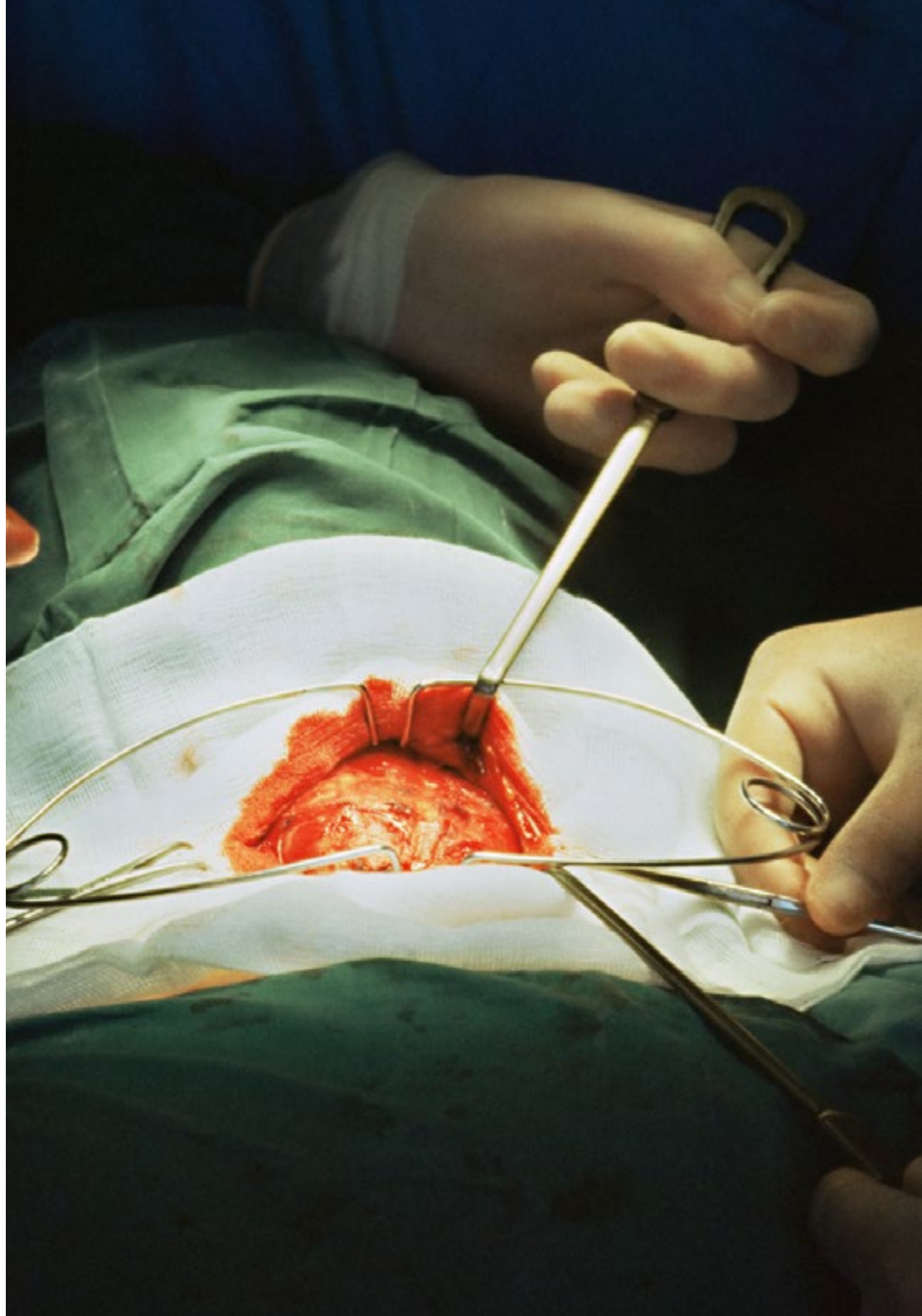
## Condiciones generales

### Seguro de responsabilidad civil

La máxima preocupación de esta institución es garantizar la seguridad tanto de los profesionales en prácticas como de los demás agentes colaboradores necesarios en los procesos de capacitación práctica en la empresa. Dentro de las medidas dedicadas a lograrlo, se encuentra la respuesta ante cualquier incidente que pudiera ocurrir durante todo el proceso de enseñanza-aprendizaje.

Para ello, esta entidad educativa se compromete a contratar un seguro de responsabilidad civil que cubra cualquier eventualidad que pudiera surgir durante el desarrollo de la estancia en el centro de prácticas.

Esta póliza de responsabilidad civil de los profesionales en prácticas tendrá coberturas amplias y quedará suscrita de forma previa al inicio del periodo de la capacitación práctica. De esta forma el profesional no tendrá que preocuparse en caso de tener que afrontar una situación inesperada y estará cubierto hasta que termine el programa práctico en el centro.



## Condiciones Generales de la Capacitación Práctica

Las condiciones generales del acuerdo de prácticas para el programa serán las siguientes:

**1. TUTORÍA:** durante la Capacitación Práctica el alumno tendrá asignados dos tutores que le acompañarán durante todo el proceso, resolviendo las dudas y cuestiones que pudieran surgir. Por un lado, habrá un tutor profesional perteneciente al centro de prácticas que tendrá como fin orientar y apoyar al alumno en todo momento.

Por otro lado, también tendrá asignado un tutor académico, cuya misión será la de coordinar y ayudar al alumno durante todo el proceso resolviendo dudas y facilitando todo aquello que pudiera necesitar. De este modo, el profesional estará acompañado en todo momento y podrá consultar las dudas que le surjan, tanto de índole práctica como académica.

**2. DURACIÓN:** el programa de prácticas tendrá una duración de tres semanas continuadas de formación práctica, distribuidas en jornadas de 8 horas y cinco días a la semana. Los días de asistencia y el horario serán responsabilidad del centro, informando al profesional debidamente y de forma previa, con suficiente tiempo de antelación para favorecer su organización.

**3. INASISTENCIA:** en caso de no presentarse el día del inicio de la Capacitación Práctica, el alumno perderá el derecho a la misma sin posibilidad de reembolso o cambio de fechas. La ausencia durante más de dos días a las prácticas sin causa justificada/médica, supondrá la renuncia de las prácticas y, por tanto, su finalización automática. Cualquier problema que aparezca durante el transcurso de la estancia se tendrá que informar debidamente y de forma urgente al tutor académico.

**4. CERTIFICACIÓN:** el alumno que supere la Capacitación Práctica recibirá un certificado que le acreditará la estancia en el centro en cuestión.

**5. RELACIÓN LABORAL:** la Capacitación Práctica no constituirá una relación laboral de ningún tipo.

**6. ESTUDIOS PREVIOS:** algunos centros podrán requerir certificado de estudios previos para la realización de la Capacitación Práctica. En estos casos, será necesario presentarlo al departamento de prácticas de TECH para que se pueda confirmar la asignación del centro elegido.

**7. NO INCLUYE:** la Capacitación Práctica no incluirá ningún elemento no descrito en las presentes condiciones. Por tanto, no incluye alojamiento, transporte hasta la ciudad donde se realicen las prácticas, visados o cualquier otra prestación no descrita.

No obstante, el alumno podrá consultar con su tutor académico cualquier duda o recomendación al respecto. Este le brindará toda la información que fuera necesaria para facilitarle los trámites.

# 07 Titulación

Este programa te permitirá obtener el título propio de **Capacitación Práctica en Enfermería de Quirófano Avanzada** avalado por **TECH Global University**, la mayor Universidad digital del mundo.

**TECH Global University**, es una Universidad Oficial Europea reconocida públicamente por el Gobierno de Andorra (*boletín oficial*). Andorra forma parte del Espacio Europeo de Educación Superior (EEES) desde 2003. El EEES es una iniciativa promovida por la Unión Europea que tiene como objetivo organizar el marco formativo internacional y armonizar los sistemas de educación superior de los países miembros de este espacio. El proyecto promueve unos valores comunes, la implementación de herramientas conjuntas y fortaleciendo sus mecanismos de garantía de calidad para potenciar la colaboración y movilidad entre estudiantes, investigadores y académicos.

Este título propio de **TECH Global University**, es un programa europeo de formación continua y actualización profesional que garantiza la adquisición de las competencias en su área de conocimiento, confiriendo un alto valor curricular al estudiante que supere el programa.

Título: **Capacitación Práctica en Enfermería de Quirófano Avanzada**

Duración: **3 semanas**

Asistencia: **de lunes a viernes, turnos de 8 horas consecutivas**

Créditos: **4 ECTS**





Capacitación Práctica  
Enfermería de Quirófano Avanzada

# Capacitación Práctica

## Enfermería de Quirófano Avanzada

