

# Máster Semipresencial

## Dietoterapia para Enfermería





## Máster Semipresencial

### Dietoterapia para Enfermería

Modalidad: Semipresencial (Online + Prácticas)

Duración: 12 meses

Titulación: TECH Universidad

Acceso web: [www.techtute.com/enfermeria/master-semipresencial/master-semipresencial-dietoterapia-enfermeria](http://www.techtute.com/enfermeria/master-semipresencial/master-semipresencial-dietoterapia-enfermeria)

# Índice

01

Presentación del programa

---

*pág. 4*

02

¿Por qué estudiar en TECH?

---

*pág. 8*

03

Plan de estudios

---

*pág. 12*

04

Objetivos docentes

---

*pág. 18*

05

Prácticas

---

*pág. 24*

06

Centros de prácticas

---

*pág. 30*

07

Salidas profesionales

---

*pág. 34*

08

Licencias de software incluidas

---

*pág. 38*

09

Metodología de estudio

---

*pág. 42*

10

Cuadro docente

---

*pág. 52*

11

Titulación

---

*pág. 62*

01

# Presentación del programa

Los profesionales de Enfermería se enfrentan cada día a nuevos desafíos en el ámbito asistencial, entre los que destaca el aumento de enfermedades crónicas relacionadas con la Alimentación. En este sentido, un informe reciente de la Organización Mundial de la Salud señala que más del 60% de los adultos presentan factores de riesgo vinculados a una Dieta inadecuada. Frente a esta realidad, los enfermeros tienen la responsabilidad de diseñar intervenciones Dietéticas eficaces que contribuyan al control de patologías como la hipertensión y la diabetes. Con el objetivo de apoyar esta labor, TECH Universidad presenta un innovador programa universitario enfocado en la aplicación clínica de la Dietoterapia para Enfermería. Asimismo, se imparte en una flexible modalidad 50% online y 50% presencial.



“

*Gracias a este Máster Título Propio Semipresencial, desarrollarás la capacidad de aplicar el Modelo de Alimentación recomendado en distintos contextos clínicos, integrando estrategias Nutricionales personalizadas”*

La Alimentación en el ámbito sanitario ha cobrado un protagonismo crucial en los últimos años, convirtiéndose en un factor clave para el manejo clínico de múltiples enfermedades. Por ejemplo, la creciente incidencia de la Obesidad ha llevado a la Organización Mundial de la Salud a clasificarla como una pandemia global, lo que refleja la urgencia de intervenir desde una perspectiva Nutricional. En este sentido, los profesionales de Enfermería desempeñan un rol esencial tanto en la atención hospitalaria como en el seguimiento domiciliario.

En este conexto, TECH Universidad lanza un vanguardista Máster Título Propio Semipresencial en Dietoterapia para Enfermería. Diseñado por expertos en salud clínica y geriátrica, el itinerario académico profundizará en el abordaje Nutricional de patologías asociadas al envejecimiento, como la sarcopenia y sus consecuencias funcionales. En sintonía con esto, el temario ahondará en la relación entre el estado Nutricional y los trastornos afectivos, analizando estrategias Dietéticas eficaces para prevenir o mitigar la depresión en personas mayores.

Asimismo, los materiales didácticos ofrecerán a los profesionales múltiples recursos para intervenir de forma integral en el cuidado Nutricional del adulto mayor. De este modo, los egresados desarrollarán competencias avanzadas para implementar Planes Dietéticos personalizados. Gracias a esto, garantizarán una mejor calidad de vida y un envejecimiento saludable en su práctica clínica.

Por otro lado, la titulación universitaria se basa en una cómoda modalidad semipresencial que permite a los enfermeros planificar individualmente sus horarios académicos. De hecho, lo único que precisarán es un dispositivo electrónico con conexión a internet para acceder al Campus Virtual. Además, TECH Universidad emplea su revolucionario sistema del *Relearning*, que garantiza que los profesionales integren los conocimientos en Dietoterapia de manera natural y progresiva. Así pues, los egresados no tendrán que invertir largas horas al estudio o recurrir a métodos convencionales como la memorización.

Este **Máster Título Propio Semipresencial en Dietoterapia para Enfermería** contiene el programa universitario más completo y actualizado del mercado. Las características más destacadas del curso son:

- ♦ Desarrollo de más de 100 casos prácticos por profesionales de Enfermería expertos en Nutrición clínica y profesores universitarios de amplia experiencia en el abordaje Dietético de pacientes con patologías crónicas y metabólicas
- ♦ Sus contenidos gráficos, esquemáticos y eminentemente prácticos con los que están concebidos, recogen una información imprescindible sobre aquellas disciplinas indispensables para el ejercicio profesional
- ♦ Cálculo y diseño de planes Nutricionales personalizados para el tratamiento de la Obesidad infanto-juvenil, con un enfoque integral que considere las necesidades energéticas, el crecimiento y el desarrollo de los niños y adolescentes
- ♦ Educación nutricional en la infancia y juventud, promoviendo la adquisición de hábitos Alimentarios saludables que favorezcan el bienestar en la edad adulta y prevengan enfermedades relacionadas con la Nutrición
- ♦ Todo esto se complementará con lecciones teóricas, preguntas al experto, foros de discusión de temas controvertidos y trabajos de reflexión individual
- ♦ Disponibilidad de los contenidos desde cualquier dispositivo fijo o portátil con conexión a internet
- ♦ Además, podrás realizar una estancia de prácticas en una de las mejores empresas

“Capacítate para fomentar y supervisar el mantenimiento de hábitos de Alimentación saludables en diversos entornos asistenciales, aplicando conocimientos especializados en Dietoterapia”

“

*Aborda con profundidad las patologías que afectan cada segmento del tracto digestivo y fortalece tu capacidad diagnóstica y terapéutica en el manejo integral del paciente”*

En esta propuesta de Máster, de carácter profesionalizante y modalidad semipresencial, el programa está dirigido a la actualización de profesionales de la Enfermería que desarrollan sus funciones en el ámbito de la Dietoterapia, y que requieren un alto nivel de cualificación. Los contenidos están basados en la última evidencia científica, y orientados de manera didáctica para integrar el saber teórico en la práctica Enfermera, y los elementos teórico-prácticos facilitarán la actualización del conocimiento y permitirán la toma de decisiones en el manejo del paciente Nutricionalmente comprometido.

Gracias a su contenido multimedia elaborado con la última tecnología educativa, permitirán al profesional de la Enfermería un aprendizaje situado y contextual, es decir, un entorno simulado que proporcionará un aprendizaje inmersivo programado para entrenarse ante situaciones reales. El diseño de este programa está basado en el Aprendizaje Basado en Problemas, mediante el cual deberá tratar de resolver las distintas situaciones de práctica profesional que se le planteen a lo largo del mismo. Para ello, contará con la ayuda de un novedoso sistema de vídeo interactivo realizado por reconocidos expertos.

*Este Máster permite ejercitarse en el manejo Nutricional de pacientes Vegetarianos, aplicando las estrategias Dietéticas más adecuadas para asegurar una ingesta balanceada de Nutrientes esenciales.*

*Actualiza tus conocimientos a través del Máster Título Propio Semipresencial en Dietoterapia para Enfermería, enfocándote en recomendaciones Nutricionales específicas durante el embarazo y la lactancia.*



02

# ¿Por qué estudiar en TECH?

TECH es la mayor Universidad digital del mundo. Con un impresionante catálogo de más de 14.000 programas universitarios, disponibles en 11 idiomas, se posiciona como líder en empleabilidad, con una tasa de inserción laboral del 99%. Además, cuenta con un enorme claustro de más de 6.000 profesores de máximo prestigio internacional.



“

*Estudia en la mayor universidad digital del mundo y asegura tu éxito profesional. El futuro empieza en TECH”*

### La mejor universidad online del mundo según FORBES

La prestigiosa revista Forbes, especializada en negocios y finanzas, ha destacado a TECH como «la mejor universidad online del mundo». Así lo han hecho constar recientemente en un artículo de su edición digital en el que se hacen eco del caso de éxito de esta institución, «gracias a la oferta académica que ofrece, la selección de su personal docente, y un método de aprendizaje innovador orientado a formar a los profesionales del futuro».

**Forbes**  
Mejor universidad  
online del mundo

**Plan**  
de estudios  
más completo

### Los planes de estudio más completos del panorama universitario

TECH ofrece los planes de estudio más completos del panorama universitario, con temarios que abarcan conceptos fundamentales y, al mismo tiempo, los principales avances científicos en sus áreas científicas específicas. Asimismo, estos programas son actualizados continuamente para garantizar al alumnado la vanguardia académica y las competencias profesionales más demandadas. De esta forma, los títulos de la universidad proporcionan a sus egresados una significativa ventaja para impulsar sus carreras hacia el éxito.

### El mejor claustro docente top internacional

El claustro docente de TECH está integrado por más de 6.000 profesores de máximo prestigio internacional. Catedráticos, investigadores y altos ejecutivos de multinacionales, entre los cuales se destacan Isaiah Covington, entrenador de rendimiento de los Boston Celtics; Magda Romanska, investigadora principal de MetaLAB de Harvard; Ignacio Wistuba, presidente del departamento de patología molecular traslacional del MD Anderson Cancer Center; o D.W Pine, director creativo de la revista TIME, entre otros.

Profesorado  
**TOP**  
Internacional

### La mayor universidad digital del mundo

TECH es la mayor universidad digital del mundo. Somos la mayor institución educativa, con el mejor y más amplio catálogo educativo digital, cien por cien online y abarcando la gran mayoría de áreas de conocimiento. Ofrecemos el mayor número de titulaciones propias, titulaciones oficiales de posgrado y de grado universitario del mundo. En total, más de 14.000 títulos universitarios, en once idiomas distintos, que nos convierten en la mayor institución educativa del mundo.

La metodología  
más eficaz

### Un método de aprendizaje único

TECH es la primera universidad que emplea el *Relearning* en todas sus titulaciones. Se trata de la mejor metodología de aprendizaje online, acreditada con certificaciones internacionales de calidad docente, dispuestas por agencias educativas de prestigio. Además, este disruptivo modelo académico se complementa con el "Método del Caso", configurando así una estrategia de docencia online única. También en ella se implementan recursos didácticos innovadores entre los que destacan vídeos en detalle, infografías y resúmenes interactivos.

**nº1**  
Mundial  
Mayor universidad  
online del mundo

#### La universidad online oficial de la NBA

TECH es la universidad online oficial de la NBA. Gracias a un acuerdo con la mayor liga de baloncesto, ofrece a sus alumnos programas universitarios exclusivos, así como una gran variedad de recursos educativos centrados en el negocio de la liga y otras áreas de la industria del deporte. Cada programa tiene un currículo de diseño único y cuenta con oradores invitados de excepción: profesionales con una distinguida trayectoria deportiva que ofrecerán su experiencia en los temas más relevantes.

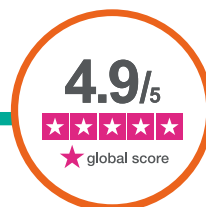
#### Líderes en empleabilidad

TECH ha conseguido convertirse en la universidad líder en empleabilidad. El 99% de sus alumnos obtienen trabajo en el campo académico que ha estudiado, antes de completar un año luego de finalizar cualquiera de los programas de la universidad. Una cifra similar consigue mejorar su carrera profesional de forma inmediata. Todo ello gracias a una metodología de estudio que basa su eficacia en la adquisición de competencias prácticas, totalmente necesarias para el desarrollo profesional.



#### Google Partner Premier

El gigante tecnológico norteamericano ha otorgado a TECH la insignia Google Partner Premier. Este galardón, solo al alcance del 3% de las empresas del mundo, pone en valor la experiencia eficaz, flexible y adaptada que esta universidad proporciona al alumno. El reconocimiento no solo acredita el máximo rigor, rendimiento e inversión en las infraestructuras digitales de TECH, sino que también sitúa a esta universidad como una de las compañías tecnológicas más punteras del mundo.



#### La universidad mejor valorada por sus alumnos

Los alumnos han posicionado a TECH como la universidad mejor valorada del mundo en los principales portales de opinión, destacando su calificación más alta de 4,9 sobre 5, obtenida a partir de más de 1.000 reseñas. Estos resultados consolidan a TECH como la institución universitaria de referencia a nivel internacional, reflejando la excelencia y el impacto positivo de su modelo educativo.



# 03

## Plan de estudios

Este Máster Título Propio en Dietoterapia para Enfermería brindará a los enfermeros las herramientas necesarias para abordar de manera eficaz la Malnutrición en diversos contextos clínicos. Así, el plan de estudios se centrará en el manejo Dietético de condiciones como la anorexia y sus implicaciones en el tratamiento Nutricional. Asimismo, el temario capacitará a los egresados para ofrecer recomendaciones específicas en pacientes con fibrosis quística, optimizando su Nutrición a través de estrategias adaptadas. También, el programa universitario profundizará en las intervenciones Dietéticas personalizadas para cada patología, con el objetivo de mejorar la calidad de vida y el bienestar del paciente. De este modo, los profesionales adquirirán habilidades avanzadas para diseñar Planes Nutricionales eficaces que contribuyan a la recuperación y mantenimiento del estado Nutricional de los pacientes.



“

*Dominarás la evaluación Nutricional y las intervenciones Dietéticas en pacientes con alteraciones del crecimiento, para prevenir y tratar desórdenes Nutricionales que afectan el desarrollo infantil y juvenil”*

### **Módulo 1. Alimentación, Salud y Prevención de Enfermedad: Problemática Actual y Recomendaciones para la Población General**

- 1.1. Hábitos de Alimentación en la población actual y riesgos en salud
- 1.2. Dieta mediterránea y sostenible
  - 1.2.1. Modelo de Alimentación recomendado
- 1.3. Comparación de modelos de Alimentación o “Dietas”
- 1.4. Nutrición en Vegetarianos
- 1.5. Infancia y adolescencia
  - 1.5.1. Nutrición, crecimiento y desarrollo
- 1.6. Adultos
  - 1.6.1. Nutrición para la mejora de calidad de vida
  - 1.6.2. Prevención
  - 1.6.3. Tratamiento de enfermedad
- 1.7. Recomendaciones en embarazo y lactancia
- 1.8. Recomendaciones en menopausia
- 1.9. Edad avanzada
  - 1.9.1. Nutrición en envejecimiento
  - 1.9.2. Cambios en composición corporal
  - 1.9.3. Alteraciones
  - 1.9.4. Malnutrición
- 1.10. Nutrición en deportistas

### **Módulo 2. Valoración del Estado Nutricional y Cálculo de Planes Nutricionales Personalizados, Recomendaciones y Seguimiento**

- 2.1. Historia clínica y antecedentes
  - 2.1.1. Variables individuales que afectan a la respuesta del Plan Nutricional
- 2.2. Antropometría y composición corporal
- 2.3. Valoración de hábitos de Alimentación
  - 2.3.1. Valoración Nutricional del consumo de Alimentos
- 2.4. Equipo interdisciplinar y circuitos terapéuticos
- 2.5. Cálculo del aporte energético
- 2.6. Cálculo de la recomendación de consumo de Macro y Micronutrientes

- 2.7. Recomendación de cantidades y frecuencia de consumo de Alimentos
  - 2.7.1. Modelos de Alimentación
  - 2.7.2. Planificación
  - 2.7.3. Distribución de tomas diarias
- 2.8. Modelos de planificación de dietas
  - 2.8.1. Menús semanales
  - 2.8.2. Toma diaria
  - 2.8.3. Metodología por intercambios de Alimentos
- 2.9. Nutrición hospitalaria
  - 2.9.1. Modelos de Dietas
  - 2.9.2. Algoritmos de decisiones
- 2.10. Educación
  - 2.10.1. Aspectos psicológicos
  - 2.10.2. Mantenimiento de hábitos de Alimentación
  - 2.10.3. Recomendaciones al alta

### **Módulo 3. Nutrición en Sobrepeso, Obesidad, y sus Comorbilidades**

- 3.1. Fisiopatología de la Obesidad
  - 3.1.1. Diagnóstico de precisión
  - 3.1.2. Análisis de las causas subyacentes
- 3.2. Diagnóstico fenotípico
  - 3.2.1. Composición corporal y calorimetría y repercusión en el tratamiento personalizado
- 3.3. Objetivo de tratamiento y modelos de dietas hipocalóricas
- 3.4. Prescripción de ejercicio físico en Sobrepeso y Obesidad
- 3.5. Psicología asociada a la Alimentación en adelgazamiento: Psiconutrición
- 3.6. Comorbilidades asociadas a la Obesidad
  - 3.6.1. Manejo Nutricional en síndrome metabólico
  - 3.6.2. Resistencia a la insulina
  - 3.6.3. Diabetes tipo 2 y diabetes
- 3.7. Riesgo cardiovascular y adaptaciones Nutricionales en hipertensión, dislipemias y aterosclerosis
- 3.8. Patologías digestivas asociadas a la Obesidad y disbiosis
- 3.9. Tratamiento farmacológico en Obesidad e interacciones Fármaco-Nutrientes y adaptación del Plan Nutricional

- 3.10. Cirugía bariátrica y endoscópica
  - 3.10.1. Adaptaciones Nutricionales

#### Módulo 4. Nutrición en Infancia y Adolescencia

- 4.1. Causas y factores interrelacionados de la Obesidad infantil
  - 4.1.1. Ambiente Obesogénico en la infancia
  - 4.1.2. Valoración de la problemática individual, familiar y socioeconómica
- 4.2. Riesgos de la Obesidad infantil
  - 4.2.1. Prevención y Dietoterapia adaptada
  - 4.2.2. Actividad física y ejercicio físico
- 4.3. Educación Nutricional
  - 4.3.1. Recomendaciones Nutricionales
  - 4.3.2. Cálculo personalizado de planes para el tratamiento de la Obesidad infantojuvenil
- 4.4. Modelos de Alimentación y recomendaciones de Alimentos
  - 4.4.1. Herramientas en consulta
- 4.5. Alteraciones genéticas y predisposición a la Obesidad infantil y en adultos
- 4.6. Prevención y manejo de otros trastornos de conducta Alimentaria en niños y adolescentes
- 4.7. Aspectos psicológicos en Obesidad infantil en consulta de Nutrición
- 4.8. Nutrición en situaciones especiales: Enfermedad Celiaca. Alergia Alimentaria
- 4.9. Nutrición en situaciones especiales: diabetes y dislipemias
- 4.10. Nutrición y alteraciones del crecimiento
  - 4.10.1. Nutrición en etapas posteriores del paciente prematuro o PEG

#### Módulo 5. Nutrición en Disfunciones y Patologías a lo largo del Tracto Digestivo

- 5.1. Historia digestiva, y valoración de variables, sintomatología y hábitos de Alimentación previos
- 5.2. Boca: nutrición en mucositis, xeroftalmia, disfagia y disbiosis bucal
- 5.3. Esófago: nutrición en enfermedad por reflujo gastroesofágico y esófago de Barrett
- 5.4. Estómago: nutrición en gastritis, hernia de hiato, dispepsia, infección por *Helicobacter pylori*
- 5.5. Estreñimiento y sintomatología
  - 5.5.1. Patologías asociadas
- 5.6. Diarrea aguda y crónica
- 5.7. Enfermedades inflamatorias intestinales

- 5.8. Diferenciación entre malabsorción, intolerancias y alergias
  - 5.8.1. Déficit enzimático y sistema inmunitario
  - 5.8.2. Dieta baja en histaminas y déficit DAO
- 5.9. Disbiosis, sobrecrecimiento bacteriano y malabsorciones de Nutrientes
- 5.10. Celiacía y Sensibilidad al Gluten No Celiaca (SGNC)

#### Módulo 6. Nutrición en Enfermedades Renales, Hepáticas y Pancreáticas

- 6.1. Nutrientes
  - 6.1.1. Actividad enzimática, metabolismo, filtrado y diuresis
- 6.2. Hábitos, riesgos, comorbilidades previas y causantes, y valoración de hábito de Alimentación
- 6.3. Nutrición en insuficiencia renal crónica: prediálisis
- 6.4. Nutrición en insuficiencia renal crónica: diálisis: trasplante renal
- 6.5. Nefropatía diabética
- 6.6. Litiasis renal
- 6.7. Insuficiencia pancreática
- 6.8. Esteatosis hepática no alcohólica, fibrosis, cirrosis hepática y litiasis vesicular
- 6.9. Modulación de la microbiota intestinal en patología renal, pancreática y hepática
- 6.10. Aspectos psicológicos y planificación de objetivos y consultas

#### Módulo 7. Nutrición en Patologías Endocrino-Metabólicas y Autoinmunes

- 7.1. Diabetes tipo 1
  - 7.1.1. Nutrición en pacientes insulino dependientes
- 7.2. Resistencia a Insulina y diabetes tipo 2
- 7.3. Nutrición en alteraciones tiroideas
  - 7.3.1. Hipotiroidismo
  - 7.3.2. Hipertiroidismo
- 7.4. Nutrición y ritmos circadianos: cronobiología
- 7.5. Nutrición en ciclo menstrual fisiológico y sus alteraciones
  - 7.5.1. Amenorrea
  - 7.5.2. Síndrome de ovario poliquístico
  - 7.5.3. Endometriosis

- 7.6. Nutrición en patología autoinmune
  - 7.6.1. Artritis reumatoide
  - 7.6.2. Psoriasis
  - 7.6.3. Lupus
- 7.7. Músculo
  - 7.7.1. Sarcopenia
- 7.8. Salud ósea
  - 7.8.1. Osteopenia
  - 7.8.2. Osteoporosis
- 7.9. Nutrición en patologías pulmonares
  - 7.9.1. Fibrosis quística
  - 7.9.2. EPOC
  - 7.9.3. Síndrome de Apnea Obstructiva del Sueño (SAOS)
- 7.10. Fatiga crónica, anemia y déficit de vitamina D

### **Módulo 8. Nutrición en Patologías del Sistema Nervioso**

- 8.1. Nutrición en la prevención de deterioro cognitivo, demencia y alzheimer
- 8.2. Nutrición y patologías psicoafectivas
  - 8.2.1. Depresión
  - 8.2.2. Trastorno bipolar
- 8.3. Patologías con conductas alimentarias alteradas
  - 8.3.1. Esquizofrenia
  - 8.3.2. Trastorno límite de la personalidad
- 8.4. Trastornos de conducta Alimentaria
  - 8.4.1. Anorexia
  - 8.4.2. Bulimia
  - 8.4.3. BED
- 8.5. Nutrición en patologías degenerativas
  - 8.5.1. Esclerosis múltiple
  - 8.5.2. Esclerosis lateral amiotrofia
  - 8.5.3. Distrofias musculares

- 8.6. Nutrición en patologías con movimiento incontrolado
  - 8.6.1. Párkinson
  - 8.6.2. Enfermedad de Huntington
- 8.7. Nutrición en epilepsia
- 8.8. Nutrición en neuralgias
  - 8.8.1. Dolor crónico
- 8.9. Nutrición en lesiones neurológicas severas
- 8.10. Tóxicos, compuestos bioactivos, microbiota intestinal y su relación con las enfermedades del sistema nervioso

### **Módulo 9. Nutrición en el Paciente Oncológico**

- 9.1. Fisiopatología del cáncer
- 9.2. Relación del cáncer con hábitos de alimentación y posibles cancerígenos
- 9.3. Valoración del estado nutricional en el paciente oncológico
- 9.4. Interacción nutriente-tratamiento antineoplásico
  - 9.4.1. Alteraciones específicas de los agentes antineoplásicos más utilizados
- 9.5. Aspectos psicológicos en el paciente y recomendaciones Nutricionales generales en el paciente oncológico
- 9.6. Nutrición en las alteraciones del apetito y la deglución provocadas por la patología o los tratamientos
  - 9.6.1. Anorexia
  - 9.6.2. Disgeusia
  - 9.6.3. Disfagia
  - 9.6.4. Mucositis
  - 9.6.5. Xerostomía
- 9.7. Nutrición en las alteraciones digestivas provocadas por la patología o los tratamientos
  - 9.7.1. Malabsorción
  - 9.7.2. Diarrea
  - 9.7.3. Disbiosis
  - 9.7.4. Estreñimiento
- 9.8. Nutrición en las alteraciones metabólicas causadas por la patología: caquexia

9.9. Nutrición antes y después de la cirugía oncológica

9.9.1. Cabeza y cuello

9.9.2. Esofágica

9.9.3. Gástrica

9.9.4. Pancreático-biliar

9.9.5. Intestino delgado y grueso

9.10. Nutrición hospitalaria

9.10.1. Oral

9.10.2. Enteral

9.10.3. Parenteral

## Módulo 10. Alimentación para la Salud, Equidad y Sostenibilidad

10.1. Alimentación sostenible, variables de la Alimentación que influyen en la huella ecológica

10.1.1. Huella de carbono

10.1.2. Huella hídrica

10.2. El desperdicio de comida como problema individual y asociado a la industria Alimentaria

10.3. Pérdida de biodiversidad a distintos niveles y su repercusión en la salud humana: microbiota

10.4. Tóxicos y xenobióticos en la Alimentación y sus efectos en la salud

10.5. Legislación Alimentaria actual

10.5.1. Etiquetado, aditivos y propuestas de regulación en comercialización y publicidad

10.6. Nutrición y disruptores endocrinos

10.7. La epidemia de la Obesidad y Desnutrición a nivel global, asociado a la inequidad: "Un planeta de gordos y hambrientos"

10.8. Alimentación en la infancia y juventud y adquisición de hábitos en la edad adulta

10.8.1. Alimentos ultraprocesados y bebidas distintas del agua: un problema poblacional

10.9. Industria Alimentaria, Marketing, publicidad, redes sociales y su influencia en la elección de Alimentos

10.10. Recomendaciones Alimentarias saludables, sostenibles y sin tóxicos: política

# 04

## Objetivos docentes

Este Máster Título Propio Semipresencial en Dietoterapia para Enfermería está diseñado para proporcionar a los enfermeros las herramientas más avanzadas para mejorar la atención Nutricional en diversos grupos de pacientes. En este contexto, los egresados dominarán la gestión de la xerostomía en adultos, aplicando estrategias Dietéticas adecuadas para mitigar los efectos de esta condición. Además, profundizarán en la Nutrición especializada para deportistas, enfocándose en la optimización del rendimiento físico mediante planes Alimentarios personalizados. Asimismo, estarán preparados para integrar estas estrategias Nutricionales en el contexto clínico, mejorando el bienestar general de los pacientes y adaptándose a sus necesidades específicas.



“

*Desarrollarás habilidades avanzadas en el cálculo del aporte energético de los pacientes, utilizando herramientas específicas para determinar las necesidades calóricas y ajustar las dietas de manera personalizada”*



### Objetivo general

- ♦ El objetivo principal de este Máster Título Propio Semipresencial en Dietoterapia para Enfermería es capacitar a los enfermeros en el manejo Nutricional de diversas condiciones de salud, enfocándose en áreas clave como la salud ósea, la esquizofrenia, y el cuidado Nutricional en infancia y adolescencia. En este sentido, los egresados dominarán las estrategias Dietéticas para prevenir y tratar trastornos óseos, promoviendo una dieta equilibrada que favorezca la fortaleza y densidad ósea. Además, se profundizará en las intervenciones nutricionales específicas para pacientes con esquizofrenia, aplicando enfoques que ayuden a mejorar su bienestar general





## Objetivos específicos

### **Módulo 1. Alimentación, Salud y Prevención de Enfermedad: Problemática Actual y Recomendaciones para la Población General**

- ♦ Analizar hábitos de Alimentación del paciente, así como su problemática y motivación
- ♦ Actualizar las recomendaciones Nutricionales basadas en la evidencia científica para su aplicación en la práctica clínica

### **Módulo 2. Valoración del Estado Nutricional y Cálculo de Planes Nutricionales Personalizados, Recomendaciones y Seguimiento**

- ♦ Calcular de forma personalizada los Planes Nutricionales teniendo en cuenta todas las variables individuales
- ♦ Planificar Planes Nutricionales y modelos para una recomendación completa y práctica

### **Módulo 3. Nutrición en Sobrepeso, Obesidad, y sus Comorbilidades**

- ♦ Realizar valoración del caso clínico, interpretación de causas del Sobrepeso y la Obesidad, comorbilidades y riesgos
- ♦ Planificar consultas y equipo multidisciplinar en Obesidad

### **Módulo 4. Nutrición en Infancia y Adolescencia**

- ♦ Actualizar conocimientos en Sobrepeso y Obesidad infantojuvenil, factores epigenéticos y avances en el manejo y tratamiento multidisciplinar con especial enfoque en el abordaje Nutricional
- ♦ Ampliar el abordaje terapéutico específico de trastornos de la conducta Alimentaria y síndromes genéticos asociados a alteración Nutricional
- ♦ Estudiar las nuevas evidencias en modelos de Alimentación en pediatría y medicina del adolescente. Herramientas útiles para la consulta
- ♦ Abordar la Nutrición adaptada a patología pediátrica



### **Módulo 5. Nutrición en Disfunciones y Patologías a lo largo del Tracto Digestivo**

- ♦ Estudiar el funcionamiento del aparato digestivo, funciones y patologías
- ♦ Entender la microbiota intestinal y su relación con el sistema endocrino y nervioso

### **Módulo 6. Nutrición en Enfermedades Renales, Hepáticas y Pancreáticas**

- ♦ Actualizar conocimientos de las funciones y patologías renales, hepáticas y pancreáticas, y su relación con la Nutrición
- ♦ Realizar valoración de casos clínicos e implementar herramientas de aplicación en consulta de Nutrición

### **Módulo 7. Nutrición en Patologías Endocrino-Metabólicas y Autoinmunes**

- ♦ Individualizar la planificación Nutricional del paciente con DM1 insulino dependiente y DM2 e insulinoresistencia
- ♦ Explorar las recomendaciones Nutricionales adaptadas y basadas en la evidencia científica en patologías autoinmunes y endocrinas y respiratorias

### **Módulo 8. Nutrición en Patologías del Sistema Nervioso**

- ♦ Actualizar en base a la evidencia científica de la relación entre patologías del sistema nervioso y la Nutrición
- ♦ Valorar las necesidades y dificultades del paciente, además de su adecuada valoración del estado Nutricional

### **Módulo 9. Nutrición en el Paciente Oncológico**

- ♦ Conocer cómo afecta esta patología a nivel Nutricional, desde el punto de vista orgánico, psicológico y metabólico
- ♦ Identificar Desnutrición en el contexto de una enfermedad neoplásica como única patología o en el enfermo pluripatológico, así como prevenirla

### **Módulo 10. Alimentación para la Salud, Equidad y Sostenibilidad**

- ♦ Analizar la evidencia científica respecto al impacto de la Alimentación en el medio ambiente
- ♦ Evaluar los efectos en salud derivados del modelo de Alimentación actual, y el consumo de ultraprocesados





“

*Coordinarás la aplicación de la Legislación Alimentaria actual en el ámbito clínico, garantizando que las recomendaciones Dietéticas y los planes Nutricionales se ajusten a las normativas vigentes”*

# 05 Prácticas

Tras completar el periodo teórico online, el programa universitario contempla un periodo de capacitación práctica en un centro sanitario especializado en Nutrición clínica y Dietoterapia. El alumno tendrá a su disposición el apoyo de un tutor que le acompañará durante todo el proceso, tanto en la preparación como en el desarrollo de las prácticas profesionales.





“

*Realiza tus prácticas en entornos exclusivos de atención Nutricional y adquiere experiencia en la evaluación mediante antropometría y análisis de la composición corporal”*

El periodo de capacitación Práctica de este programa en Dietoterapia para Enfermería está conformado por una estancia profesional en un centro de referencia del ámbito nacional o internacional, con una duración de 3 semanas, de lunes a viernes, en jornadas de estudio intensivo al lado de un equipo de expertos en Nutrición clínica y Dietética. Esta estancia permitirá integrarse en la dinámica real del entorno asistencial, aplicar estrategias Dietéticas personalizadas y desarrollar habilidades clínicas en un contexto altamente especializado y orientado al paciente.

En esta propuesta de capacitación, cada actividad está diseñada para fortalecer y perfeccionar las competencias clave que exige el ejercicio especializado de esta área. De este modo, se potenciará al máximo el perfil profesional, impulsando un desempeño sólido, eficiente y altamente competitivo.

Es sin duda una oportunidad para aprender trabajando en el dinámico entorno de la Nutrición clínica, donde la integración de enfoques hospitalarios y ambulatorios es el centro de la práctica de sus profesionales. Esta es una nueva forma de entender e implementar la Dietoterapia, y convierte a las unidades asistenciales especializadas en el escenario docente ideal para esta innovadora experiencia en el perfeccionamiento de las competencias profesionales en el ámbito del cuidado Nutricional.

La enseñanza práctica se realizará con el acompañamiento y guía de los profesores y demás compañeros de entrenamiento que faciliten el trabajo en equipo y la integración multidisciplinar como competencias transversales para la praxis médica (aprender a ser y aprender a relacionarse).

Los procedimientos descritos a continuación serán la base de la capacitación, y su realización estará sujeta a la disponibilidad propia del centro, a su actividad habitual y a su volumen de trabajo, siendo las actividades propuestas las siguientes





Módulo	Actividad Práctica
<b>Análisis de Disbiosis, sobrecrecimiento bacteriano y malabsorciones de Nutrientes</b>	Identificar los principales signos clínicos asociados a los trastornos de la microbiota intestinal en distintos perfiles de pacientes
	Valorar las estrategias Dietéticas más efectivas para corregir el sobrecrecimiento bacteriano y reducir la inflamación intestinal
	Aplicar planes Nutricionales específicos para mejorar la absorción de Nutrientes en cuadros de malabsorción crónica
	Reconocer los suplementos y probióticos indicados en la restauración de la microbiota intestinal según la evidencia científica actual
<b>Evaluación del desperdicio de comida como problema individual y asociado a la industria Alimentaria</b>	Estudiar las causas del desperdicio Alimentario en el ámbito doméstico y hospitalario
	Examinar el impacto ambiental y económico del despilfarro de Alimentos en la cadena de producción y distribución
	Conocer las estrategias Nutricionales y educativas para reducir el desperdicio desde la práctica enfermera
	Manejar herramientas de gestión y planificación Alimentaria orientadas a minimizar las pérdidas Nutricionales
<b>Estudio práctico de la psicología asociada a la Alimentación en adelgazamiento: Psiconutrición</b>	Evaluar la aplicación práctica de técnicas de Psiconutrición en pacientes con trastornos relacionados con el control del peso
	Comprender el impacto de los factores emocionales en la relación con la comida y su influencia en el proceso de adelgazamiento
	Estudiar estrategias de intervención interdisciplinaria entre Nutrición y psicología para mejorar la adherencia al tratamiento
	Abordar el acompañamiento emocional desde el rol de enfermería para fomentar hábitos Alimentarios sostenibles y saludables
<b>Aplicación de la Nutrición en ciclo menstrual fisiológico y sus alteraciones</b>	Examinar el abordaje Nutricional de las distintas fases del ciclo menstrual y su influencia en el metabolismo y el estado emocional
	Profundizar en la intervención Dietética en casos de dismenorrea, síndrome premenstrual y alteraciones hormonales comunes
	Trazar planes Alimentarios específicos para mujeres con irregularidades menstruales asociadas a déficits Nutricionales
	Dictaminar recomendaciones Nutricionales integrales que favorezcan el equilibrio hormonal y la salud ginecológica

## Seguro de responsabilidad civil

La máxima preocupación de la universidad es garantizar la seguridad tanto de los profesionales en prácticas como de los demás agentes colaboradores necesarios en los procesos de capacitación práctica en la empresa. Dentro de las medidas dedicadas a lograrlo, se encuentra la respuesta ante cualquier incidente que pudiera ocurrir durante todo el proceso de enseñanza-aprendizaje.

Para ello, la universidad se compromete a contratar un seguro de responsabilidad civil que cubra cualquier eventualidad que pudiera surgir durante el desarrollo de la estancia en el centro de prácticas.

Esta póliza de responsabilidad civil de los profesionales en prácticas tendrá coberturas amplias y quedará suscrita de forma previa al inicio del periodo de la capacitación práctica. De esta forma el profesional no tendrá que preocuparse en caso de tener que afrontar una situación inesperada y estará cubierto hasta que termine el programa práctico en el centro.



## Condiciones generales de la capacitación práctica

Las condiciones generales del acuerdo de prácticas para el programa serán las siguientes:

**1. TUTORÍA:** durante el Máster Título Propio Semipresencial el alumno tendrá asignados dos tutores que le acompañarán durante todo el proceso, resolviendo las dudas y cuestiones que pudieran surgir. Por un lado, habrá un tutor profesional perteneciente al centro de prácticas que tendrá como fin orientar y apoyar al alumno en todo momento. Por otro lado, también tendrá asignado un tutor académico, cuya misión será la de coordinar y ayudar al alumno durante todo el proceso resolviendo dudas y facilitando todo aquello que pudiera necesitar. De este modo, el profesional estará acompañado en todo momento y podrá consultar las dudas que le surjan, tanto de índole práctica como académica.

**2. DURACIÓN:** el programa de prácticas tendrá una duración de tres semanas continuadas de formación práctica, distribuidas en jornadas de 8 horas y cinco días a la semana. Los días de asistencia y el horario serán responsabilidad del centro, informando al profesional debidamente y de forma previa, con suficiente tiempo de antelación para favorecer su organización.

**3. INASISTENCIA:** en caso de no presentarse el día del inicio del Máster Título Propio Semipresencial, el alumno perderá el derecho a la misma sin posibilidad de reembolso o cambio de fechas. La ausencia durante más de dos días a las prácticas sin causa justificada/médica, supondrá la renuncia de las prácticas y, por tanto, su finalización automática. Cualquier problema que aparezca durante el transcurso de la estancia se tendrá que informar debidamente y de forma urgente al tutor académico.

**4. CERTIFICACIÓN:** el alumno que supere el Máster Título Propio Semipresencial recibirá un certificado que le acreditará la estancia en el centro en cuestión.

**5. RELACIÓN LABORAL:** el Máster Título Propio Semipresencial no constituirá una relación laboral de ningún tipo.

**6. ESTUDIOS PREVIOS:** algunos centros podrán requerir certificado de estudios previos para la realización del Máster Título Propio Semipresencial. En estos casos, será necesario presentarlo al departamento de prácticas de TECH para que se pueda confirmar la asignación del centro elegido.

**7. NO INCLUYE:** el Máster Título Propio Semipresencial no incluirá ningún elemento no descrito en las presentes condiciones. Por tanto, no incluye alojamiento, transporte hasta la ciudad donde se realicen las prácticas, visados o cualquier otra prestación no descrita.

No obstante, el alumno podrá consultar con su tutor académico cualquier duda o recomendación al respecto. Este le brindará toda la información que fuera necesaria para facilitarle los trámites.

06

# Centros de prácticas

Este Máster Título Propio en Dietoterapia para Enfermería ofrece una capacitación práctica en diversas instituciones de salud de renombre, donde los estudiantes podrán aplicar sus conocimientos adquiridos en el ámbito de la Nutrición clínica. Además, para facilitar el acceso a más profesionales, TECH proporciona la opción de realizar esta experiencia tanto a nivel nacional como internacional. De este modo, la institución refuerza su compromiso con la excelencia educativa y la accesibilidad para todos los enfermeros interesados en especializarse en Dietoterapia y salud Nutricional.



“

*Podrás diseñar Planes Nutricionales específicos para pacientes en menopausia, adaptando las recomendaciones Alimentarias para aliviar los síntomas y mejorar la calidad de vida”*



El alumno podrá cursar la parte práctica de este Máster Título Propio Semipresencial en los siguientes centros:



**Instituto de Obesidad (IOB)**

País	Ciudad
España	Madrid

Dirección: Calle Apolonio Morales 4 Bis,  
Esquina Menéndez Pidal, 28036 Madrid

Clínica especializada en la asistencia quirúrgica  
y orientativa al paciente obeso

---

**Capacitaciones prácticas relacionadas:**

- Dietoterapia
- Actualización en Cirugía Bariátrica





Enfermería

### Clínica Oro Salud

País  
España

Ciudad  
Huelva

Dirección: Pl. Quintero Báez, 1, 1ª planta,  
21003 Huelva

Un espacio dedicado a cuidar la salud  
y bienestar integral

---

**Capacitaciones prácticas relacionadas:**

- Peritaje Médico y Valoración del Daño Corporal
- Enfermería en Atención Primaria

07

# Salidas profesionales

Al completar el Máster Título Propio Semipresencial en Dietoterapia para Enfermería, podrás desempeñarte como enfermero especializado en nutrición clínica en hospitales, centros de salud, unidades de cuidados intensivos, consultas externas y residencias geriátricas. También podrás ejercer en programas de atención primaria orientados a la educación alimentaria, colaborar con equipos multidisciplinares en el tratamiento de patologías crónicas y participar en proyectos de investigación nutricional. Esta especialización te abre puertas en ámbitos asistenciales, preventivos y comunitarios, permitiéndote aportar un enfoque integral y actualizado en el cuidado del paciente a través de la Dietoterapia.



A close-up, shallow depth-of-field photograph of hands typing on a white keyboard. The focus is on the fingers and keys, with the background blurred. The image is partially obscured by a diagonal teal and white graphic overlay.

“

*¿Quieres especializarte en el manejo Nutricional de pacientes con neuralgias, aplicando intervenciones Dietéticas para aliviar el dolor y mejorar la calidad de vida? Logra tu objetivo con esta especialización de TECH Universidad”*

### Perfil del egresado

El egresado de este Máster Título Propio Semipresencial en Dietoterapia para Enfermería será un profesional capacitado para abordar las necesidades Nutricionales de pacientes con lupus, endometriosis e hipertiroidismo. Además, dominará el uso de Dietas personalizadas para optimizar el tratamiento Nutricional de estos trastornos autoinmunes y hormonales. Gracias a esta capacitación, estará preparado para gestionar e interpretar las necesidades Dietéticas específicas de cada paciente, aplicando estrategias de Nutrición que favorezcan la mejora de su salud y calidad de vida.

*Brindarás atención especializada en Nutrición para pacientes antes y después de la cirugía oncológica, diseñando planes Dietéticos adaptados a sus necesidades y condiciones específicas.*

- ♦ **Adaptación de Estrategias Nutricionales en Pacientes Oncológicos:** Habilidad para implementar planes Dietéticos personalizados antes y después de la cirugía oncológica, mejorando la recuperación y calidad de vida del paciente mediante una nutrición adecuada y adaptada a sus necesidades específicas
- ♦ **Resolución de Retos Nutricionales en Pacientes Críticos:** Aptitud para identificar y gestionar las alteraciones Nutricionales en pacientes con patologías complejas, aplicando enfoques terapéuticos eficaces que optimicen la salud y recuperación del paciente
- ♦ **Gestión de Alimentación en Enfermedades Crónicas y Autoinmunes:** Competencia para diseñar estrategias Nutricionales basadas en la evidencia científica para el manejo de enfermedades como el lupus, la diabetes o la endometriosis, mejorando la salud metabólica y el bienestar general del paciente
- ♦ **Ética Profesional y Sostenibilidad en Dietoterapia:** Compromiso con la implementación de prácticas éticas y sostenibles en la Nutrición clínica, priorizando el respeto por el medio ambiente y la salud del paciente, mientras se garantiza la calidad y efectividad de los Planes Nutricionales



Después de realizar el programa universitario, podrás desempeñar tus conocimientos y habilidades en los siguientes cargos:

- 1. Enfermero especialista en nutrición clínica:** Desarrolla y aplica estrategias dietoterapéuticas adaptadas a las necesidades de pacientes con patologías agudas o crónicas, integrando el conocimiento nutricional con la práctica asistencial para mejorar resultados clínicos y acelerar procesos de recuperación.  
**Responsabilidad:** Diseñar y supervisar planes nutricionales adecuados a la condición clínica de cada paciente.
- 2. Enfermero en unidades de cuidados intensivos (UCI):** Presta atención especializada a pacientes críticos con alteraciones metabólicas y requerimientos nutricionales complejos, garantizando una intervención oportuna y segura mediante nutrición enteral o parenteral en coordinación con el equipo médico.  
**Responsabilidad:** Coordinar con el equipo médico la administración de nutrición enteral o parenteral.
- 3. Enfermero en atención primaria:** Actúa como agente clave en la prevención de enfermedades relacionadas con la alimentación, guiando a pacientes y comunidades en la adopción de hábitos saludables y proporcionando orientación dietética basada en evidencia desde una perspectiva accesible y cercana.  
**Responsabilidad:** Educar a pacientes y familias sobre hábitos alimenticios saludables y dietas terapéuticas.
- 4. Asesor en programas de salud pública:** Participa en la formulación e implementación de políticas alimentarias, campañas educativas y planes de intervención nutricional dirigidos a colectivos vulnerables, contribuyendo a mejorar los indicadores de salud poblacional desde un enfoque preventivo.  
**Responsabilidad:** Desarrollar contenidos y actividades centradas en la mejora de la salud nutricional colectiva.
- 5. Enfermero en residencias geriátricas:** Evalúa y adapta la alimentación de personas mayores con enfermedades crónicas, deterioro cognitivo o dependencia, con el objetivo de preservar su bienestar, prevenir la desnutrición y favorecer un envejecimiento saludable.  
**Responsabilidad:** Evaluar el estado nutricional y ajustar la dieta según evolución clínica y funcional.
- 6. Consultor en nutrición para enfermería:** Ofrece acompañamiento técnico y asesoría en la aplicación de protocolos dietoterapéuticos, promoviendo la actualización continua del personal de enfermería y mejorando la calidad de la atención nutricional en diferentes niveles asistenciales.  
**Responsabilidad:** Actualizar protocolos de actuación y capacitar al personal en intervención nutricional.
- 7. Investigador en salud y nutrición:** Desarrolla estudios sobre la relación entre la alimentación y diversas patologías, analizando datos clínicos y proponiendo soluciones basadas en evidencia para optimizar la práctica enfermera y la intervención dietética.  
**Responsabilidad:** Recopilar datos, analizar resultados y proponer mejoras en las prácticas dietoterapéuticas.
- 8. Responsable de programas de alimentación hospitalaria:** Supervisa el funcionamiento de los servicios de nutrición en centros hospitalarios, asegurando que los menús se ajusten a las necesidades clínicas de los pacientes, cumplan con normativas vigentes y mantengan estándares de calidad y seguridad alimentaria.  
**Responsabilidad:** Asegurar la calidad, seguridad y adecuación nutricional de los menús ofrecidos a los pacientes.

# 08

## Licencias de software incluidas

TECH es referencia en el mundo universitario por combinar la última tecnología con las metodologías docentes para potencial el proceso de enseñanza-aprendizaje. Para ello, ha establecido una red de alianzas que le permite tener acceso a las herramientas de software más avanzadas del mundo profesional.



“

*Al matricularte recibirás, de forma completamente gratuita, las credenciales de uso académico de las siguientes aplicaciones de software profesional”*

TECH ha establecido una red de alianzas profesionales en la que se encuentran los principales proveedores de software aplicado a las diferentes áreas profesionales. Estas alianzas permiten a TECH tener acceso al uso de centenares de aplicaciones informáticas y licencias de software para acercarlas a sus estudiantes.

Las licencias de software para uno académico permitirán a los estudiantes utilizar las aplicaciones informáticas más avanzadas en su área profesional, de modo que podrán conocerlas y aprender su dominio sin tener que incurrir en costes. TECH se hará cargo del procedimiento de contratación para que los alumnos puedan utilizarlas de modo ilimitado durante el tiempo que estén estudiando el programa de Máster Título Propio Semipresencial en Dietoterapia para Enfermería, y además lo podrán hacer de forma completamente gratuita.

TECH te dará acceso gratuito al uso de las siguientes aplicaciones de software:



### i-DIET

Otro de los beneficios exclusivos de este programa universitario es el **acceso gratuito** a **i-Diet**, una herramienta de evaluación nutricional valorada en **180 euros**. Esta plataforma flexible permite modificar bases de datos de alimentos y recetas, así como añadir nuevos elementos de forma intuitiva.

**i-Diet** está diseñada para adaptarse a distintas necesidades profesionales, permitiendo la personalización de planes nutricionales desde el primer día del curso. La herramienta incorpora inteligencia artificial en sus cálculos, desarrollada con el respaldo del Departamento de Modelización Matemática de la ETSIMO, lo que garantiza precisión y solidez científica en cada evaluación.

#### Funciones destacadas:

- ♦ **Base de datos editable:** acceso a alimentos y recetas con posibilidad de personalización completa
- ♦ **Cálculos con IA:** algoritmos optimizados para una evaluación precisa y eficiente
- ♦ **Más de 1.000 recetas supervisadas:** contenido desarrollado por la dietista-nutricionista Cristina Rodríguez Bernardo
- ♦ **Mediciones corporales múltiples:** compatible con BIA, ultrasonidos, infrarrojos, plicometría y perímetros
- ♦ **Interfaz intuitiva:** fácil de usar tanto en consulta como para seguimiento clínico

El **acceso sin costes** a **i-Diet** durante el curso ofrece una oportunidad invaluable para aplicar conocimientos teóricos, mejorando la toma de decisiones nutricionales y fortaleciendo las habilidades técnicas de los profesionales.

### DietoPro

Como parte de nuestro compromiso con una capacitación completa y aplicada, todos los alumnos inscritos en este programa obtendrán **acceso gratuito** a la licencia **DietoPro** especializada en nutrición, valorada en aproximadamente **30 euros**. Esta plataforma estará disponible durante todo el curso. Su uso enriquece el proceso de aprendizaje, facilitando la implementación inmediata de los conocimientos adquiridos.

Es una solución avanzada que permite crear planes personalizados, registrar y analizar la ingesta diaria, y recibir recomendaciones basadas en cada usuario. Su interfaz intuitiva y base tecnológica consolidan una experiencia práctica, alineada con los estándares actuales del bienestar y la salud digital.

#### Principales Funcionalidades:

- ♦ **Planificación Nutricional Personalizada:** diseñar planes alimentarios ajustados a objetivos, preferencias y requerimientos específicos
- ♦ **Registro y Seguimiento de la Dieta:** facilita el control nutricional mediante reportes dinámicos y análisis detallado de nutrientes
- ♦ **Sugerencias Inteligentes:** emplea inteligencia artificial para proponer ajustes y recomendaciones personalizadas
- ♦ **Integración con Dispositivos de Salud:** compatible con *wearables* y aplicaciones de fitness para una visión integral del estado físico
- ♦ **Recursos Educativos:** acceso a contenidos, guías y consejos de expertos para afianzar hábitos saludables y promover el aprendizaje continuo

Esta **licencia gratuita** ofrece una oportunidad única para explorar herramientas profesionales, afianzar el conocimiento teórico y aprovechar al máximo una experiencia práctica de alto valor.

### Nutrium

Acceder a **Nutrium**, una plataforma profesional valorada en **200 euros**, es una oportunidad única para optimizar la gestión de pacientes. Este sistema avanzado permite registrar historiales, agendar citas, enviar recordatorios y realizar consultas en línea, facilitando la comunicación a través de su app móvil.

Además, esta licencia exclusiva y con **acceso gratuito** ofrece herramientas para el seguimiento de objetivos nutricionales, permitiendo que los clientes actualicen su progreso en tiempo real, lo que favorece la adherencia a los tratamientos y mejora la eficacia de las recomendaciones dietéticas.

#### Funciones clave de Nutrium:

- ♦ **Gestión completa de clientes:** registro detallado, programación de citas y recordatorios automáticos
- ♦ **Comunicación continua:** acceso a consultas en línea y aplicación móvil para pacientes
- ♦ **Monitoreo de objetivos nutricionales:** herramientas para establecer y seguir metas específicas
- ♦ **Actualización en tiempo real:** los pacientes pueden actualizar su progreso de manera directa
- ♦ **Eficiencia en tratamientos:** mejora de la adherencia y resultados de los planes dietéticos

Esta plataforma, accesible **sin coste** durante el programa, permitirá aplicar de manera práctica los conocimientos adquiridos, facilitando un enfoque integral y eficiente en nutrición.

09

# Metodología de estudio

TECH es la primera universidad en el mundo que combina la metodología de los **case studies** con el **Relearning**, un sistema de aprendizaje 100% online basado en la reiteración dirigida.

Esta disruptiva estrategia pedagógica ha sido concebida para ofrecer a los profesionales la oportunidad de actualizar conocimientos y desarrollar competencias de un modo intensivo y riguroso. Un modelo de aprendizaje que coloca al estudiante en el centro del proceso académico y le otorga todo el protagonismo, adaptándose a sus necesidades y dejando de lado las metodologías más convencionales.



“

*TECH te prepara para afrontar nuevos retos en entornos inciertos y lograr el éxito en tu carrera”*

## El alumno: la prioridad de todos los programas de TECH

En la metodología de estudios de TECH el alumno es el protagonista absoluto. Las herramientas pedagógicas de cada programa han sido seleccionadas teniendo en cuenta las demandas de tiempo, disponibilidad y rigor académico que, a día de hoy, no solo exigen los estudiantes sino los puestos más competitivos del mercado.

Con el modelo educativo asincrónico de TECH, es el alumno quien elige el tiempo que destina al estudio, cómo decide establecer sus rutinas y todo ello desde la comodidad del dispositivo electrónico de su preferencia. El alumno no tendrá que asistir a clases en vivo, a las que muchas veces no podrá acudir. Las actividades de aprendizaje las realizará cuando le venga bien. Siempre podrá decidir cuándo y desde dónde estudiar.

“

*En TECH NO tendrás clases en directo  
(a las que luego nunca puedes asistir)”*



### Los planes de estudios más exhaustivos a nivel internacional

TECH se caracteriza por ofrecer los itinerarios académicos más completos del entorno universitario. Esta exhaustividad se logra a través de la creación de temarios que no solo abarcan los conocimientos esenciales, sino también las innovaciones más recientes en cada área.

Al estar en constante actualización, estos programas permiten que los estudiantes se mantengan al día con los cambios del mercado y adquieran las habilidades más valoradas por los empleadores. De esta manera, quienes finalizan sus estudios en TECH reciben una preparación integral que les proporciona una ventaja competitiva notable para avanzar en sus carreras.

Y además, podrán hacerlo desde cualquier dispositivo, pc, tableta o smartphone.

“

*El modelo de TECH es asincrónico, de modo que te permite estudiar con tu pc, tableta o tu smartphone donde quieras, cuando quieras y durante el tiempo que quieras”*

## Case studies o Método del caso

El método del caso ha sido el sistema de aprendizaje más utilizado por las mejores escuelas de negocios del mundo. Desarrollado en 1912 para que los estudiantes de Derecho no solo aprendiesen las leyes a base de contenidos teóricos, su función era también presentarles situaciones complejas reales. Así, podían tomar decisiones y emitir juicios de valor fundamentados sobre cómo resolverlas. En 1924 se estableció como método estándar de enseñanza en Harvard.

Con este modelo de enseñanza es el propio alumno quien va construyendo su competencia profesional a través de estrategias como el *Learning by doing* o el *Design Thinking*, utilizadas por otras instituciones de renombre como Yale o Stanford.

Este método, orientado a la acción, será aplicado a lo largo de todo el itinerario académico que el alumno emprenda junto a TECH. De ese modo se enfrentará a múltiples situaciones reales y deberá integrar conocimientos, investigar, argumentar y defender sus ideas y decisiones. Todo ello con la premisa de responder al cuestionamiento de cómo actuaría al posicionarse frente a eventos específicos de complejidad en su labor cotidiana.



## Método Relearning

En TECH los *case studies* son potenciados con el mejor método de enseñanza 100% online: el *Relearning*.

Este método rompe con las técnicas tradicionales de enseñanza para poner al alumno en el centro de la ecuación, proveyéndole del mejor contenido en diferentes formatos. De esta forma, consigue repasar y reiterar los conceptos clave de cada materia y aprender a aplicarlos en un entorno real.

En esta misma línea, y de acuerdo a múltiples investigaciones científicas, la reiteración es la mejor manera de aprender. Por eso, TECH ofrece entre 8 y 16 repeticiones de cada concepto clave dentro de una misma lección, presentada de una manera diferente, con el objetivo de asegurar que el conocimiento sea completamente afianzado durante el proceso de estudio.

*El Relearning te permitirá aprender con menos esfuerzo y más rendimiento, implicándote más en tu especialización, desarrollando el espíritu crítico, la defensa de argumentos y el contraste de opiniones: una ecuación directa al éxito.*



## Un Campus Virtual 100% online con los mejores recursos didácticos

Para aplicar su metodología de forma eficaz, TECH se centra en proveer a los egresados de materiales didácticos en diferentes formatos: textos, vídeos interactivos, ilustraciones y mapas de conocimiento, entre otros. Todos ellos, diseñados por profesores cualificados que centran el trabajo en combinar casos reales con la resolución de situaciones complejas mediante simulación, el estudio de contextos aplicados a cada carrera profesional y el aprendizaje basado en la reiteración, a través de audios, presentaciones, animaciones, imágenes, etc.

Y es que las últimas evidencias científicas en el ámbito de las Neurociencias apuntan a la importancia de tener en cuenta el lugar y el contexto donde se accede a los contenidos antes de iniciar un nuevo aprendizaje. Poder ajustar esas variables de una manera personalizada favorece que las personas puedan recordar y almacenar en el hipocampo los conocimientos para retenerlos a largo plazo. Se trata de un modelo denominado *Neurocognitive context-dependent e-learning* que es aplicado de manera consciente en esta titulación universitaria.

Por otro lado, también en aras de favorecer al máximo el contacto mentor-alumno, se proporciona un amplio abanico de posibilidades de comunicación, tanto en tiempo real como en diferido (mensajería interna, foros de discusión, servicio de atención telefónica, email de contacto con secretaría técnica, chat y videoconferencia).

Asimismo, este completísimo Campus Virtual permitirá que el alumnado de TECH organice sus horarios de estudio de acuerdo con su disponibilidad personal o sus obligaciones laborales. De esa manera tendrá un control global de los contenidos académicos y sus herramientas didácticas, puestas en función de su acelerada actualización profesional.



*La modalidad de estudios online de este programa te permitirá organizar tu tiempo y tu ritmo de aprendizaje, adaptándolo a tus horarios"*

### La eficacia del método se justifica con cuatro logros fundamentales:

1. Los alumnos que siguen este método no solo consiguen la asimilación de conceptos, sino un desarrollo de su capacidad mental, mediante ejercicios de evaluación de situaciones reales y aplicación de conocimientos.
2. El aprendizaje se concreta de una manera sólida en capacidades prácticas que permiten al alumno una mejor integración en el mundo real.
3. Se consigue una asimilación más sencilla y eficiente de las ideas y conceptos, gracias al planteamiento de situaciones que han surgido de la realidad.
4. La sensación de eficiencia del esfuerzo invertido se convierte en un estímulo muy importante para el alumnado, que se traduce en un interés mayor en los aprendizajes y un incremento del tiempo dedicado a trabajar en el curso.

## La metodología universitaria mejor valorada por sus alumnos

Los resultados de este innovador modelo académico son constatables en los niveles de satisfacción global de los egresados de TECH.

La valoración de los estudiantes sobre la calidad docente, calidad de los materiales, estructura del curso y sus objetivos es excelente. No en valde, la institución se convirtió en la universidad mejor valorada por sus alumnos según el índice global score, obteniendo un 4,9 de 5.

*Accede a los contenidos de estudio desde cualquier dispositivo con conexión a Internet (ordenador, tablet, smartphone) gracias a que TECH está al día de la vanguardia tecnológica y pedagógica.*

*Podrás aprender con las ventajas del acceso a entornos simulados de aprendizaje y el planteamiento de aprendizaje por observación, esto es, Learning from an expert.*



Así, en este programa estarán disponibles los mejores materiales educativos, preparados a conciencia:



#### Material de estudio

Todos los contenidos didácticos son creados por los especialistas que van a impartir el curso, específicamente para él, de manera que el desarrollo didáctico sea realmente específico y concreto.

Estos contenidos son aplicados después al formato audiovisual que creará nuestra manera de trabajo online, con las técnicas más novedosas que nos permiten ofrecerte una gran calidad, en cada una de las piezas que pondremos a tu servicio.



#### Prácticas de habilidades y competencias

Realizarás actividades de desarrollo de competencias y habilidades específicas en cada área temática. Prácticas y dinámicas para adquirir y desarrollar las destrezas y habilidades que un especialista precisa desarrollar en el marco de la globalización que vivimos.



#### Resúmenes interactivos

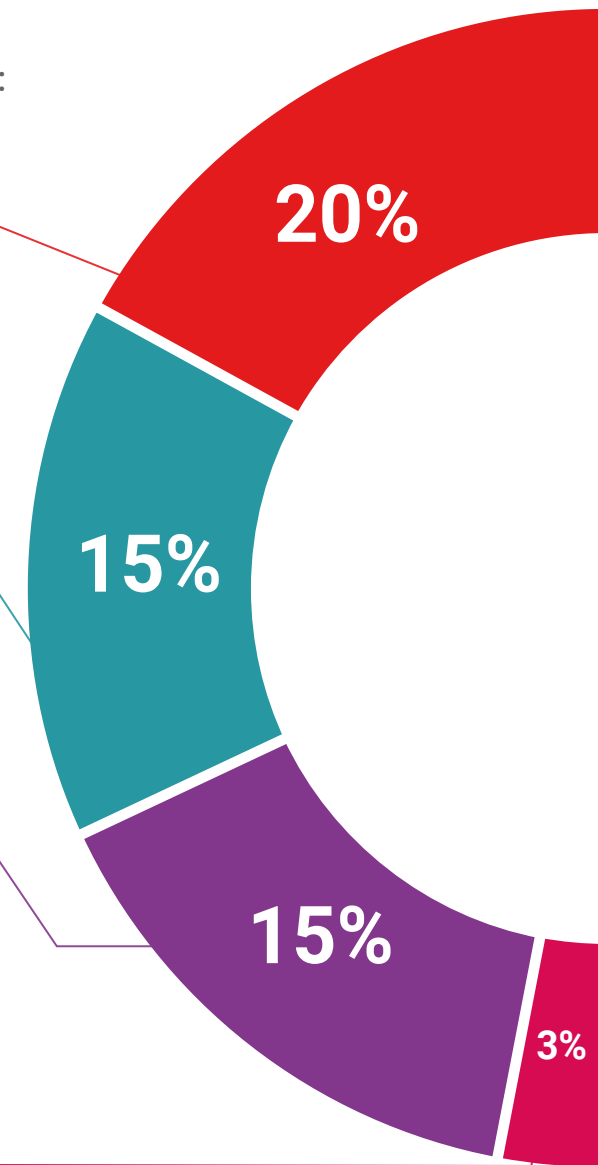
Presentamos los contenidos de manera atractiva y dinámica en píldoras multimedia que incluyen audio, vídeos, imágenes, esquemas y mapas conceptuales con el fin de afianzar el conocimiento.

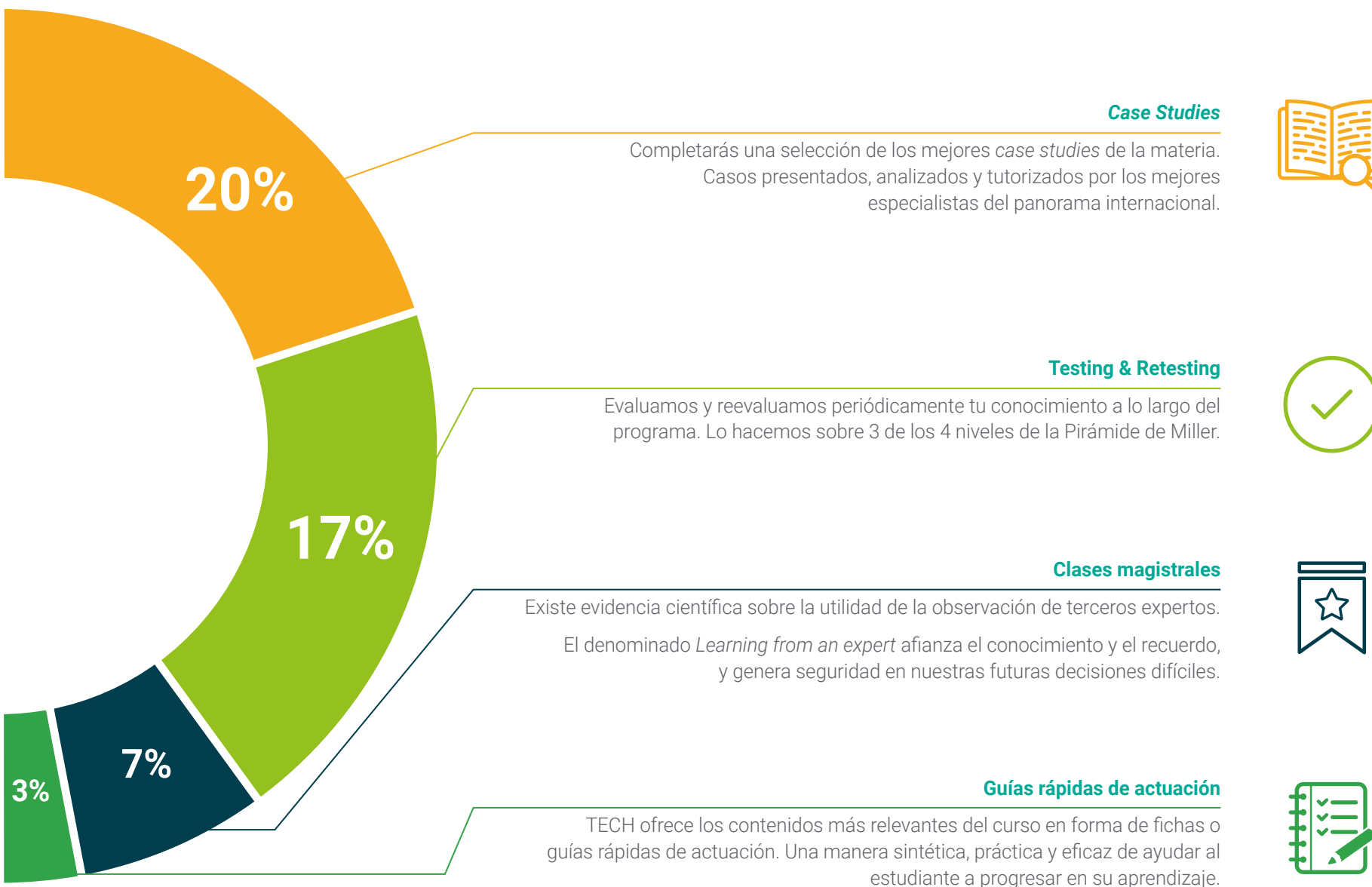
Este sistema exclusivo educativo para la presentación de contenidos multimedia fue premiado por Microsoft como "Caso de éxito en Europa".



#### Lecturas complementarias

Artículos recientes, documentos de consenso, guías internacionales... En nuestra biblioteca virtual tendrás acceso a todo lo que necesitas para completar tu capacitación.





# 10

## Cuadro docente

Los docentes seleccionados por TECH Universidad para este Máster de Formación Permanente en Dietoterapia para Enfermería poseen una vasta experiencia en la intervención Nutricional clínica y el diseño de estrategias Alimentarias personalizadas. Así, han trabajado con pacientes en contextos hospitalarios y comunitarios, desarrollando planes Dietéticos que mejoran la evolución de distintas patologías. Además, han creado materiales didácticos de alta calidad que se alinean con la evidencia científica más reciente, asegurando una capacitación acorde con las necesidades actuales del entorno sanitario. Gracias a ello, los egresados se beneficiarán de una educación inmersiva que les permitirá perfeccionar sus habilidades en Dietoterapia.



“

*El equipo docente de esta titulación universitaria está conformado por auténticos referentes en el ámbito Clínico-Nutricional, con una vasta experiencia en la aplicación de la metodología por intercambios de Alimentos”*

## Dirección



### Dra. Vázquez Martínez, Clotilde

- Jefa Corporativa del Departamento de Endocrinología y Nutrición en el Hospital Universitario Fundación Jiménez Díaz
- Jefa de Sección de Endocrinología y Nutrición en el Hospital Universitario Ramón y Cajal
- Jefa de Sección de Endocrinología y Nutrición en el Hospital Universitario Severo Ochoa
- Presidenta de la Sociedad de Endocrinología Nutrición y Diabetes de la Comunidad de Madrid (SENDIMAD)
- Coordinadora del Grupo de Educación Terapéutica (GEET) de la Sociedad Española de Diabetes
- Doctora de la Facultad de Medicina por la Universidad Autónoma de Madrid
- Licenciada en Medicina y Cirugía de la Facultad de Medicina por la Universidad de Valencia
- Especialista en Endocrinología y Nutrición vía MIR por el Hospital Universitario Fundación Jiménez Díaz
- Premio Abraham García Almansa a la trayectoria en Nutrición Clínica
- Distinguida entre los 100 mejores médicos de España según la lista Forbes
- Premio de la Fundación Castilla-La Mancha para la Diabetes (FUCAMDI) a la trayectoria en Diabetes y Nutrición



### **Dr. Sánchez Jiménez, Álvaro**

- ♦ Especialista en Nutrición y Endocrinología en el Hospital Universitario Fundación Jiménez Díaz
- ♦ Nutricionista en Medicadiet
- ♦ Nutricionista Clínico Especializado en Prevención y Tratamiento de Obesidad, Diabetes y sus Comorbilidades
- ♦ Nutricionista en el Estudio Predimed Plus
- ♦ Nutricionista en Eroski
- ♦ Nutricionista en Clínica Axis
- ♦ Profesor del Máster en Obesidad y Comorbilidades por la Universidad Rey Juan Carlos
- ♦ Profesor del Curso de Excelencia en Obesidad en el Hospital Universitario Fundación Jiménez Díaz
- ♦ Diplomatura en Nutrición Humana y Dietética por la Universidad Complutense de Madrid
- ♦ Nutrición y Alimentación en Personas Mayores por la Universidad Complutense de Madrid
- ♦ Nutrición y Deporte para Profesionales por la Fundación Tripartita
- ♦ Curso de Actualización en Diabetes Práctica Tipo 1 y 2 para Profesionales Sanitarios



### **Dra. Montoya Álvarez, Teresa**

- ♦ Jefa del Servicio de Endocrinología y Nutrición del Hospital Universitario Infanta Elena
- ♦ Responsable del Voluntariado en la Fundación Garrigou
- ♦ Licenciada en Medicina y Cirugía por la Universidad de Navarra
- ♦ Máster en Obesidad y sus Comorbilidades: Prevención, Diagnóstico y Tratamiento Integral por la Universidad Rey Juan Carlos
- ♦ Curso en Urgencias del Paciente con Antecedentes de Cirugía Bariátrica: Referencias Clave para el Médico de Guardia
- ♦ Miembro de: Instituto de Investigación en Salud Fundación Jiménez Díaz, Comisión de Salud de FEAPS Madrid y Trisomy 21 Research Society

## **Profesores**

### **Dra. Gutiérrez Pernia, Belén**

- ♦ Nutricionista en Obesidad en Medicadiet
- ♦ Nutricionista en Obesidad López-Nava. Madrid
- ♦ Dietista y Nutricionista en Proyectos de Investigación de Predimed Plus
- ♦ Grado en Nutrición Humana y Dietética por la Universidad Autónoma de Madrid
- ♦ Máster en Nutrición Clínica y Endocrinología en el Instituto de Ciencias de Nutrición y Salud

### **Dra. Alcarria Águila, María del Mar**

- ♦ Nutricionista Clínica en Medicadiet
- ♦ Nutricionista Clínica en Obesidad López-Nava
- ♦ Dietista y Nutricionista en Predimed-Plus
- ♦ Grado en Nutrición Humana y Dietética por la Universidad Complutense de Madrid
- ♦ Máster en Nutrición Deportiva y Entrenamiento por el Instituto de Ciencias de Nutrición y Salud (ICNS)

**D. Martínez Martínez, Alberto**

- ♦ Nutricionista clínico en el Servicio de Endocrinología y Nutrición del HU Infanta Elena
- ♦ Nutricionista clínico en Servicio de Endocrinología y Nutrición en el Hospital Universitario Rey Juan Carlos
- ♦ Dietista responsable del Menú de niños con alergia alimentaria. Gastronomic
- ♦ Dietista-Nutricionista clínico del Hospital Universitario Antonio Pedro
- ♦ Grado en Nutrición Humana y Dietética. Universidad Federal Fluminense
- ♦ Graduado en Nutrición Humana y Dietética en la Universidad de Valencia
- ♦ Máster en Ciencias agroambientales y agroalimentarias. Universidad Autónoma de Madrid

**Dra. Fernández Menéndez, Amanda**

- ♦ Médico Especialista en Endocrinología y Nutrición Pediátrica en el Hospital Universitario Fundación Jiménez Díaz
- ♦ Médico Especialista en Pediatría en el Centro de Salud Doctor Castroviejo (SERMAS)
- ♦ Médico Adjunto Especialista en Endocrinología y Nutrición Pediátrica en el Hospital Universitario La Paz
- ♦ Cooperación Internacional en Salud y Desarrollo en el International Cooperation in Health and Development in India (desarrollo de proyectos de salud en terreno)
- ♦ Licenciada en Medicina y Cirugía por la Universidad Autónoma de Madrid
- ♦ Máster en Obesidad y sus Comorbilidades: Prevención, Diagnóstico y Tratamiento Integral por la Universidad Rey Juan Carlos
- ♦ Experto en Bioética Clínica por la Universidad Complutense

**Dra. Miguélez González, María**

- ♦ Médico Adjunto de Endocrinología y Nutrición en el Hospital Universitario Fundación Jiménez Díaz de Madrid
- ♦ Graduada en Medicina por la Universidad de Valladolid
- ♦ Colaboradora Docente en seminarios impartidos a estudiantes de la Universidad Complutense de Madrid
- ♦ Profesora del Máster Experto en Obesidad y Complicaciones Metabólicas, avalado por la SEEDO

**Dra. Prieto Moreno, Ana**

- ♦ Nutricionista del Departamento de Endocrinología y Nutrición en el Hospital Universitario Fundación Jiménez
- ♦ Nutricionista en el Hospital General de Villalba
- ♦ Nutricionista en el Hospital Universitario Infanta Elena
- ♦ Nutricionista en el Consejo Superior de Deportes
- ♦ Nutricionista en el WWF
- ♦ Nutricionista en Medicadiet
- ♦ Nutricionista en Sanitas Sociedad Anónima de Seguros
- ♦ Nutricionista en el Hospital Universitario La Paz
- ♦ Nutricionista en la Fundación Mapfre
- ♦ Nutricionista en la Copernal Publishing
- ♦ Nutricionista en la Revista Diabetes
- ♦ Máster en Obesidad y sus Comorbilidades, Estrategias de Prevención, Diagnóstico y Tratamiento Integral en la Universidad de Alcalá
- ♦ Máster en Antropología Física, Evolución y Biodiversidad Humanas en la Universidad Complutense de Madrid
- ♦ Licenciada en Nutrición Humana y Dietética en la Universidad Autónoma de Madrid

**Dra. González Toledo, Beatriz María**

- ♦ Enfermera experta en Hemodiálisis y en Nutrición y Salud
- ♦ Enfermera en la Unidad de Neumología del Hospital Fundación Jiménez Díaz
- ♦ Enfermera de Diálisis en la Fundación Renal Íñigo Álvarez de Toledo
- ♦ Máster Propio Hemodiálisis para Enfermería en la Universidad Complutense de Madrid
- ♦ Máster Universitario en Nutrición y Salud en la Universidad Oberta de Cataluña
- ♦ Experta Universitaria en Diálisis Peritoneal para Enfermería en la Universidad Cardenal Herrera
- ♦ Graduada en Enfermería por la Universidad Autónoma de Madrid

**Dña. Yela Salguero, Clara**

- ♦ Dietista Coordinadora de Ensayos Clínicos
- ♦ Dietista en el Hospital Fundación Jiménez Díaz
- ♦ Coordinadora de Ensayos Clínicos en el Hospital Ramón y Cajal
- ♦ Dietista en el Hospital Severo Ochoa, en Leganés
- ♦ Dietista en la Unidad de Tratamiento Integral de la Obesidad en el Hospital San José de Madrid
- ♦ Diplomada en Nutrición Humana y Dietética en la Universidad Alfonso X El Sabio
- ♦ Licenciada en Ciencia y Tecnología de los Alimentos en la Universidad Complutense de Madrid

**Dr. Sanz Martínez, Enrique**

- ♦ Nutricionista Clínico en el Hospital Universitario General de Villalba y Hospital Universitario Rey Juan Carlos
- ♦ Dietista e Investigador en el proyecto PREDIMED PLUS en el Instituto de Investigación Sanitaria de la Fundación Jiménez Díaz
- ♦ Investigador y colaborador en el estudio NUTRICOVID
- ♦ Investigador y colaborador en el estudio transversal de carácter prospectivo OBESTIGMA
- ♦ Graduado en Nutrición Humana y Dietética en la Universidad Complutense de Madrid
- ♦ Máster en Nutrición Clínica en la Universidad Católica de San Antonio de Murcia
- ♦ Máster en Obesidad y sus Comorbilidades: Prevención, Diagnóstico y Tratamiento Integral en la Universidad Rey Juan Carlos

**Dra. Hoyas Rodríguez, Irene**

- ♦ Médica Especialista en Endocrinología y Nutrición
- ♦ Especialista en Endocrinología y Nutrición en los Hospitales Fundación Jiménez Díaz e Infanta Elena
- ♦ Especialista en Endocrinología y Nutrición en el Hospital Beata María Ana
- ♦ Especialista en Endocrinología en el Hospital Universitario 12 de Octubre
- ♦ Graduada en Medicina por la Universidad Complutense de Madrid
- ♦ Posgrado en Tratamiento de la Diabetes Mellitus Tipo 2 por la Universidad Autónoma de Barcelona

**Dña. López Escudero, Leticia**

- ♦ Nutricionista en la Clínica Diet
- ♦ Dietista y Nutricionista Clínica en el Hospital Universitario Fundación Jiménez Díaz
- ♦ Dietista y Nutricionista Clínica en el Hospital Universitario Infanta Elena
- ♦ Docente en Estudios de Grado de Nutrición Humana y Dietética
- ♦ Graduada en Nutrición Humana y Dietética en la Universidad Complutense de Madrid
- ♦ Máster en Obesidad y sus Comorbilidades: Prevención, Diagnóstico y Tratamiento Integral en la Universidad Rey Juan Carlos
- ♦ Máster en Alimentación en la Actividad Física y el Deporte en la Universitat Oberta de Catalunya

**Dra. Modroño Móstoles, Naiara**

- ♦ Especialista en Endocrinología
- ♦ Médico Especialista en Endocrinología en el Hospital Universitario Fundación Jiménez Díaz
- ♦ Médico Especialista en Endocrinología en el Hospital Universitario Infanta Elena
- ♦ Médico Especialista en Endocrinología en el Hospital Universitario de Getafe
- ♦ Autora de diversos artículos para revistas científicas
- ♦ Diplomada en Tratamiento de la Diabetes Mellitus Tipo 2 por la Universidad Autónoma de Barcelona

**Dra. Núñez Sanz, Ana**

- ♦ Dietista y Nutricionista Experta en Embarazo, Lactancia e Infancia
- ♦ Nutricionista en Obesidad López-Nava
- ♦ Nutricionista en Medicadiet
- ♦ Dietista y Nutricionista *Freelance*
- ♦ Dietista y Nutricionista en MenuDiet SL
- ♦ Colaboradora sobre alimentación y nutrición en Castilla La Mancha Televisión
- ♦ Promotora de charlas y talleres sobre alimentación saludable para escuelas infantiles, colegios y empresas
- ♦ Graduada en Nutrición Humana y Dietética en la Universidad Complutense de Madrid
- ♦ Máster Oficial en Nutrición y Salud en la Universidad Oberta de Catalunya

**Dña. Labeira Candel, Paula**

- ♦ Nutricionista Clínica en la Unidad de Endoscopia Bariátrica en HM Hospitales
- ♦ Nutricionista Deportiva y Clínica en la Clínica Quirónsalud del Instituto de Sobrepeso y Obesidad
- ♦ Nutricionista Deportiva y Clínica en Medicadiet, Adelgazamiento y Nutrición
- ♦ Nutricionista Deportiva en el CF TrivalValderas de Alcorcón
- ♦ Analista de calidad de los alimentos y el agua en el Servicio Andaluz de Salud
- ♦ Diplomatura en Nutrición Humana y Dietética en la Universidad Pablo Olavide de Sevilla
- ♦ Licenciatura en Ciencias y Tecnología de los Alimentos
- ♦ Diplomatura en Nutrición Humana y Dietética
- ♦ Máster en Entrenamiento y Nutrición Deportiva por la Universidad Europea de Madrid

**Dña. Manso del Real, Paula**

- ♦ Supervisora de Enfermería de la Unidad de Diálisis de la Fundación Renal Íñigo Álvarez de Toledo
- ♦ Enfermera de Nefrología en la Unidad de Nefrología del Hospital Universitario Fundación Jiménez Díaz
- ♦ Diplomatura en Enfermería en la Universidad Francisco de Vitoria
- ♦ Título en Cooperación Internacional y Promoción de la Salud en la Universidad Francisco de Vitoria
- ♦ Experto en Urgencias y Emergencias en la Universidad Complutense de Madrid
- ♦ Magíster de Hemodiálisis para Enfermería en la Universidad Complutense de Madrid



“

*Inscríbete ahora y avanza en tu campo de trabajo con un programa integral, que te permitirá poner en práctica todo lo aprendido"*

11

# Titulación

El Máster Semipresencial en Dietoterapia para Enfermería garantiza, además de la capacitación más rigurosa y actualizada, el acceso a un título de Máster Semipresencial expedido por TECH Universidad.



“

*Supera con éxito este programa y recibe tu titulación universitaria sin desplazamientos ni farragosos trámites”*

Este **Máster Semipresencial en Dietoterapia para Enfermería** contiene el programa universitario más completo y actualizado del mercado.

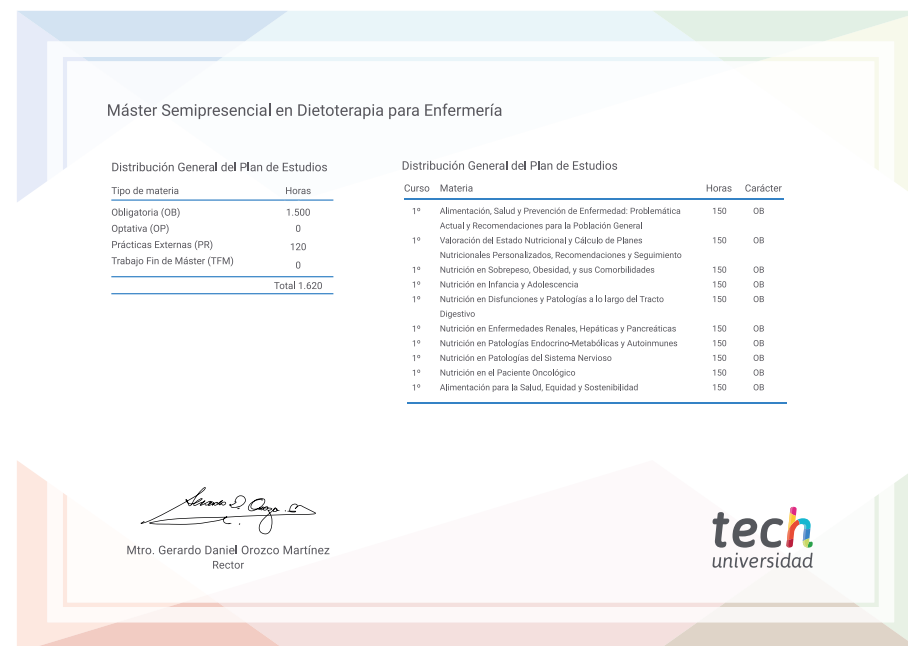
Tras la superación de la evaluación, el alumno recibirá por correo postal\* con acuse de recibo su correspondiente título de **Máster Semipresencial** emitido por **TECH Universidad**.

Este título expedido por **TECH Universidad** expresará la calificación que haya obtenido en el Máster Semipresencial, y reunirá los requisitos comúnmente exigidos por las bolsas de trabajo, oposiciones y comités evaluadores de carreras profesionales.

Título: **Máster Semipresencial en Dietoterapia para Enfermería**

Modalidad: **Semipresencial (Online + Prácticas)**

Duración: **12 meses**





## Máster Semipresencial Dietoterapia para Enfermería

Modalidad: Semipresencial (Online + Prácticas)

Duración: 12 meses

Titulación: TECH Universidad

# Máster Semipresencial

## Dietoterapia para Enfermería