

# Grand Master de Formación Permanente Puerperio y Lactancia Materna

Aval/Membresía



tech  
universidad



## Grand Master de Formación Permanente Puerperio y Lactancia Materna

- » Modalidad: online
- » Duración: 15 meses
- » Titulación: TECH Universidad
- » Acreditación: 120 ECTS
- » Horario: a tu ritmo
- » Exámenes: online

Acceso web: [www.techtitute.com/enfermeria/grand-master/grand-master-puerperio-lactancia-materna](http://www.techtitute.com/enfermeria/grand-master/grand-master-puerperio-lactancia-materna)

# Índice

01

Presentación del programa

---

*pág. 4*

02

¿Por qué estudiar en TECH?

---

*pág. 8*

03

Plan de estudios

---

*pág. 12*

04

Objetivos docentes

---

*pág. 30*

05

Metodología de estudio

---

*pág. 38*

06

Cuadro docente

---

*pág. 48*

07

Titulación

---

*pág. 58*

# 01

# Presentación del programa

El Puerperio y la Lactancia Materna constituyen etapas fundamentales en la salud maternoinfantil, en las que la atención sanitaria especializada puede impactar significativamente en el bienestar físico y emocional tanto de la madre, como del recién nacido. En este sentido, la Organización Mundial de la Salud (OMS) recomienda la Lactancia Materna exclusiva durante los primeros seis meses de vida y su continuación junto con alimentos complementarios hasta los 2 años o más, señalando que esta práctica puede prevenir más de 800.000 muertes infantiles al año a nivel global. En este contexto, TECH ha diseñado este posgrado 100% online que se presenta como una respuesta académica avanzada para brindar una atención integral en esta área crítica de la salud pública.



“

*Un programa exhaustivo y 100% online,  
exclusivo de TECH y con una perspectiva  
internacional respaldada por nuestra  
afiliación con National League for Nursing”*

Durante el Puerperio y la Lactancia Materna se presentan importantes cambios fisiológicos, psicológicos y sociales que requieren un abordaje integral y especializado. De hecho, instituciones como la OMS y UNICEF subrayan la importancia de una atención profesional que promueva la recuperación materna y garantice una Lactancia segura y efectiva. Por ello, resulta imprescindible que los profesionales sanitarios cuenten con conocimientos actualizados que les permitan intervenir de manera eficaz ante los desafíos propios de este proceso.

En respuesta a esta necesidad, TECH ha diseñado este Grand Master de Formación Permanente en Puerperio y Lactancia Materna que abordará en profundidad los aspectos clínicos, nutricionales y psicoemocionales de esta etapa. A lo largo de unos módulos especializados, se ahondará en el manejo del dolor postparto, la prevención de mastitis, la asesoría en Lactancia exclusiva/prolongada y el acompañamiento emocional de la madre. Todo ello, mediante un contenido académico riguroso, desarrollado por expertos en salud maternoinfantil.

Adicionalmente, este programa universitario se impartirá en modalidad 100% online, lo que permite a los profesionales adaptar su capacitación sin renunciar a sus compromisos personales o laborales. Asimismo, se incorporará la exclusiva metodología *Relearning*, basada en el aprendizaje por repetición inteligente, que mejora la retención del conocimiento y promueve una experiencia académica más eficiente, flexible y adaptada a las necesidades del entorno sanitario actual.

Al ser miembro de la **National League for Nursing (NLN)**, TECH ofrece a sus alumnos acceso a herramientas de evaluación, bibliotecas digitales, webinars y congresos centrados en la excelencia educativa en enfermería. Esta membresía promueve el desarrollo docente, el contacto con referentes del sector y la posibilidad de integrarse a redes académicas y clínicas de alto impacto.

Este **Grand Master de Formación Permanente en Puerperio y Lactancia Materna** contiene el programa universitario más completo y actualizado del mercado. Sus características más destacadas son:

- ♦ El desarrollo de casos prácticos presentados por expertos en Lactancia Materna y Puerperio
- ♦ Los contenidos gráficos, esquemáticos y eminentemente prácticos con los que están concebidos recogen una información científica y práctica sobre aquellas disciplinas indispensables para el ejercicio profesional
- ♦ Los ejercicios prácticos donde realizar el proceso de autoevaluación para mejorar el aprendizaje
- ♦ Su especial hincapié en metodologías innovadoras en la dirección de la Lactancia Materna y Puerperio
- ♦ Las lecciones teóricas, preguntas al experto, foros de discusión de temas controvertidos y trabajos de reflexión individual
- ♦ La disponibilidad de acceso a los contenidos desde cualquier dispositivo fijo o portátil con conexión a internet



*Te convertirás en un referente en puerperio y Lactancia Materna con un posgrado innovador que impulsará tu carrera y transformará tu práctica profesional”*

“

*Afianzarás tus conocimientos teóricos con la multitud de recursos prácticos que ofrece este programa universitario”*

Incluye en su cuadro docente a profesionales pertenecientes al ámbito de la Lactancia Materna, que vierten en este programa la experiencia de su trabajo, además de reconocidos especialistas de sociedades de referencia y universidades de prestigio.

Su contenido multimedia, elaborado con la última tecnología educativa, permitirá al profesional un aprendizaje situado y contextual, es decir, un entorno simulado que proporcionará un estudio inmersivo programado para entrenarse ante situaciones reales.

El diseño de este programa se centra en el Aprendizaje Basado en Problemas, mediante el cual el alumno deberá tratar de resolver las distintas situaciones de práctica profesional que se le planteen a lo largo del curso académico. Para ello, el profesional contará con la ayuda de un novedoso sistema de vídeo interactivo realizado por reconocidos expertos.

*¡Descubre la metodología más innovadora diseñada por TECH! Optimizarás tu capacitación en el campo del Puerperio y la Lactancia Materna con los mejores recursos académicos.*

*Te capacitarás 100% online y accederás al contenido en cualquier momento y desde cualquier lugar, adaptándolo a tus necesidades.*



02

# ¿Por qué estudiar en TECH?

TECH es la mayor Universidad digital del mundo. Con un impresionante catálogo de más de 14.000 programas universitarios, disponibles en 11 idiomas, se posiciona como líder en empleabilidad, con una tasa de inserción laboral del 99%. Además, cuenta con un enorme claustro de más de 6.000 profesores de máximo prestigio internacional.



“

*Estudia en la mayor universidad digital del mundo y asegura tu éxito profesional. El futuro empieza en TECH”*

### La mejor universidad online del mundo según FORBES

La prestigiosa revista Forbes, especializada en negocios y finanzas, ha destacado a TECH como «la mejor universidad online del mundo». Así lo han hecho constar recientemente en un artículo de su edición digital en el que se hacen eco del caso de éxito de esta institución, «gracias a la oferta académica que ofrece, la selección de su personal docente, y un método de aprendizaje innovador orientado a formar a los profesionales del futuro».

**Forbes**  
Mejor universidad  
online del mundo

**Plan**  
de estudios  
más completo

### Los planes de estudio más completos del panorama universitario

TECH ofrece los planes de estudio más completos del panorama universitario, con temarios que abarcan conceptos fundamentales y, al mismo tiempo, los principales avances científicos en sus áreas científicas específicas. Asimismo, estos programas son actualizados continuamente para garantizar al alumnado la vanguardia académica y las competencias profesionales más demandadas. De esta forma, los títulos de la universidad proporcionan a sus egresados una significativa ventaja para impulsar sus carreras hacia el éxito.

### El mejor claustro docente top internacional

El claustro docente de TECH está integrado por más de 6.000 profesores de máximo prestigio internacional. Catedráticos, investigadores y altos ejecutivos de multinacionales, entre los cuales se destacan Isaiah Covington, entrenador de rendimiento de los Boston Celtics; Magda Romanska, investigadora principal de MetaLAB de Harvard; Ignacio Wistuba, presidente del departamento de patología molecular traslacional del MD Anderson Cancer Center; o D.W Pine, director creativo de la revista TIME, entre otros.

Profesorado  
**TOP**  
Internacional

La metodología  
más eficaz

### Un método de aprendizaje único

TECH es la primera universidad que emplea el *Relearning* en todas sus titulaciones. Se trata de la mejor metodología de aprendizaje online, acreditada con certificaciones internacionales de calidad docente, dispuestas por agencias educativas de prestigio. Además, este disruptivo modelo académico se complementa con el "Método del Caso", configurando así una estrategia de docencia online única. También en ella se implementan recursos didácticos innovadores entre los que destacan vídeos en detalle, infografías y resúmenes interactivos.

### La mayor universidad digital del mundo

TECH es la mayor universidad digital del mundo. Somos la mayor institución educativa, con el mejor y más amplio catálogo educativo digital, cien por cien online y abarcando la gran mayoría de áreas de conocimiento. Ofrecemos el mayor número de titulaciones propias, titulaciones oficiales de posgrado y de grado universitario del mundo. En total, más de 14.000 títulos universitarios, en once idiomas distintos, que nos convierten en la mayor institución educativa del mundo.

**nº1**  
Mundial  
Mayor universidad  
online del mundo

### La universidad online oficial de la NBA

TECH es la universidad online oficial de la NBA. Gracias a un acuerdo con la mayor liga de baloncesto, ofrece a sus alumnos programas universitarios exclusivos, así como una gran variedad de recursos educativos centrados en el negocio de la liga y otras áreas de la industria del deporte. Cada programa tiene un currículo de diseño único y cuenta con oradores invitados de excepción: profesionales con una distinguida trayectoria deportiva que ofrecerán su experiencia en los temas más relevantes.

### Líderes en empleabilidad

TECH ha conseguido convertirse en la universidad líder en empleabilidad. El 99% de sus alumnos obtienen trabajo en el campo académico que ha estudiado, antes de completar un año luego de finalizar cualquiera de los programas de la universidad. Una cifra similar consigue mejorar su carrera profesional de forma inmediata. Todo ello gracias a una metodología de estudio que basa su eficacia en la adquisición de competencias prácticas, totalmente necesarias para el desarrollo profesional.



### Google Partner Premier

El gigante tecnológico norteamericano ha otorgado a TECH la insignia Google Partner Premier. Este galardón, solo al alcance del 3% de las empresas del mundo, pone en valor la experiencia eficaz, flexible y adaptada que esta universidad proporciona al alumno. El reconocimiento no solo acredita el máximo rigor, rendimiento e inversión en las infraestructuras digitales de TECH, sino que también sitúa a esta universidad como una de las compañías tecnológicas más punteras del mundo.



### La universidad mejor valorada por sus alumnos

Los alumnos han posicionado a TECH como la universidad mejor valorada del mundo en los principales portales de opinión, destacando su calificación más alta de 4,9 sobre 5, obtenida a partir de más de 1.000 reseñas. Estos resultados consolidan a TECH como la institución universitaria de referencia a nivel internacional, reflejando la excelencia y el impacto positivo de su modelo educativo.



# 03

## Plan de estudios

Los materiales didácticos que conforman este itinerario académico han sido elaborados por un equipo de expertos en salud materno-infantil. Gracias a esto, el programa universitario profundizará en los principales aspectos del puerperio y la Lactancia Materna, permitiendo a los egresados abordar las necesidades específicas de madres y recién nacidos. Asimismo, el contenido se enfocará en técnicas avanzadas y prácticas asistenciales basadas en evidencia científica, fortaleciendo la capacidad de actuación en distintos escenarios clínicos.



“

*Guiarás a madres y recién nacidos hacia una atención de calidad, mejorando su bienestar y promoviendo hábitos saludables desde el inicio”*

## Módulo 1. Puerperio fisiológico

- 1.1. Concepto y etapas del puerperio
- 1.2. Objetivos de la matrona en el puerperio
- 1.3. Modificaciones físicas y psicosociales
- 1.4. Atención a la mujer y al recién nacido en el puerperio inmediato
  - 1.4.1. Exploración general
  - 1.4.2. Valoración física
  - 1.4.3. Identificación y prevención de problemas
- 1.5. Atención y cuidados a la mujer y recién nacido en el puerperio precoz
  - 1.5.1. Actuación de la matrona en el puerperio precoz
  - 1.5.2. Educación sanitaria y consejos de autocuidado
  - 1.5.3. Cribado neonatal y cribado de hipoacusia del recién nacido
- 1.6. Control y seguimiento del puerperio tardío
- 1.7. Alta hospitalaria. Informe de la matrona al alta. Alta precoz
- 1.8. Criterios de buena atención en el Centro de Atención Primaria
  - 1.8.1. Criterios de buena atención en los Centros de Atención Primaria (Comunidad de Madrid y otras CCAA)
  - 1.8.2. Recomendaciones de la Guía de Práctica Clínica del Ministerio de Sanidad (GPC)
- 1.9. Educación para la salud en el puerperio
  - 1.9.1. Concepto e introducción. Tipos de intervención
  - 1.9.2. Objetivos de la Educación para la Salud en el puerperio
  - 1.9.3. Matrona como agente de salud en el puerperio
  - 1.9.4. Metodología. Principales técnicas en Educación para la Salud: técnicas expositivas, técnicas de investigación en el aula
- 1.10. Grupos de trabajo en el puerperio: grupo de puerperio y grupo de Lactancia Materna
  - 1.10.1. Sesión de puerperio: objetivos y contenidos
  - 1.10.2. Sesión de Lactancia Materna: objetivos y contenidos
  - 1.10.3. Sesión de cuidados del recién nacido: objetivos y contenidos



## Módulo 2. Situaciones de riesgo en el puerperio

- 2.1. Hemorragia del puerperio
  - 2.1.1. Concepto, clasificación y factores de riesgo
  - 2.1.2. Etiología
    - 2.1.2.1. Alteraciones del tono uterino
    - 2.1.2.2. Retención de tejido
    - 2.1.2.3. Traumatismos en el canal del parto
    - 2.1.2.4. Alteraciones de la coagulación
  - 2.1.3. Clínica y manejo de la hemorragia puerperal
    - 2.1.3.1. Valoración y cuantificación de la hemorragia
    - 2.1.3.2. Tratamiento médico y quirúrgico
    - 2.1.3.3. Cuidados de la matrona
- 2.2. Infecciones en el puerperio
  - 2.2.1. Endometritis puerperal
  - 2.2.2. Infección perineal
  - 2.2.3. Infección de la pared abdominal
  - 2.2.4. Mastitis
  - 2.2.5. Sepsis. Síndrome de shock séptico letal. Shock tóxico estafilocócico o estreptocócico
- 2.3. Enfermedad tromboembólica, cardiopatías y anemia grave en el puerperio
  - 2.3.1. Enfermedad tromboembólica en el puerperio
    - 2.3.1.1. Trombosis venosa: superficial, profunda y pelviana
    - 2.3.1.2. Tromboembolismo pulmonar
  - 2.3.2. Cardiopatías en el puerperio
  - 2.3.3. Anemia grave en el puerperio
- 2.4. Hipertensión arterial, preeclampsia y HELLP en el puerperio
  - 2.4.1. Manejo de la mujer con hipertensión arterial en el puerperio
  - 2.4.2. Manejo de la mujer en el puerperio tras preeclampsia
  - 2.4.3. Manejo de la mujer en el puerperio tras HELLP
- 2.5. Patología endocrina en el puerperio
  - 2.5.1. Manejo de la mujer con diabetes gestacional en el puerperio
  - 2.5.2. Patología tiroidea en el puerperio
  - 2.5.3. Síndrome de Sheehan
- 2.6. Patología digestiva y urinaria
  - 2.6.1. Principales cuadros de patología digestiva en el puerperio
    - 2.6.1.1. Enfermedad de Crohn y colitis ulcerosa
    - 2.6.1.2. Hígado graso
    - 2.6.1.3. Colestasis
  - 2.6.2. Patología urinaria en el puerperio
    - 2.6.2.1. Infecciones urinarias
    - 2.6.2.2. Retención urinaria postparto
    - 2.6.2.3. Incontinencia urinaria
- 2.7. Enfermedades autoinmunes, neurológicas y neuromusculares en el puerperio
  - 2.7.1. Enfermedades autoinmunes en el puerperio: lupus
  - 2.7.2. Patología neurológica y neuromuscular en el puerperio
    - 2.7.2.1. Cefalea pospunción
    - 2.7.2.2. Epilepsia
    - 2.7.2.3. Enfermedades cerebrovasculares (hemorragia subaracnoidea, aneurismas, neoplasias cerebrales)
    - 2.7.2.4. Esclerosis lateral amiotrófica
    - 2.7.2.5. Miastenia gravis
- 2.8. Enfermedades infecciosas en el puerperio
  - 2.8.1. Infección por virus de la hepatitis B
    - 2.8.1.1. Manejo de la púerpera con infección por virus de la hepatitis B
    - 2.8.1.2. Cuidados y controles del recién nacido de madre con infección por virus de la hepatitis B
  - 2.8.2. Infección por virus de la hepatitis C
    - 2.8.2.1. Manejo de la púerpera con infección por virus de la hepatitis C
    - 2.8.2.2. Cuidados y controles del recién nacido de madre con infección por virus de la hepatitis C
  - 2.8.3. Infección por Virus de la Inmunodeficiencia Humana
    - 2.8.3.1. Manejo de la púerpera con infección por VIH
    - 2.8.3.2. Cuidados y controles del recién nacido de madre con VIH

- 2.9. Traumatismos perineales y dehiscencia de la cicatriz abdominal tras cesárea
  - 2.9.1. Desgarros perineales: grados de desgarros y cuidados
  - 2.9.2. Episiotomía: tipos y cuidados de la matrona
  - 2.9.3. Dehiscencia de la cicatriz abdominal tras cesárea: cuidados de la matrona
  - 2.9.4. Hematomas perineales
- 2.10. Patología psiquiátrica
  - 2.10.1. Depresión postparto (D.P.P)
    - 2.10.1.1. Definición, etiología, detección de la D.P.P
    - 2.10.1.2. Tratamiento médico y cuidados de la matrona
  - 2.10.2. Psicosis puerperal
    - 2.10.2.1. Definición, etiología, detección de la psicosis puerperal
    - 2.10.2.2. Tratamiento médico y cuidados de la matrona

### Módulo 3. Suelo pélvico

- 3.1. Anatomía del periné femenino. Tipos de traumatismos perineales
- 3.2. Episiotomía
  - 3.2.1. Definición
  - 3.2.2. Tipos de episiotomía
  - 3.2.3. Indicaciones de la realización de la episiotomía
  - 3.2.4. Recomendaciones OMS, SEGO y GPC
- 3.3. Desgarros perineales
  - 3.3.1. Definición y tipos
  - 3.3.2. Factores de riesgo
  - 3.3.3. Prevención de los desgarros perineales
- 3.4. Hematomas. Cuidados de la matrona tras la reparación perineal
  - 3.4.1. Desgarros leves (tipos I y II)
  - 3.4.2. Desgarros graves (tipos III y IV)
  - 3.4.3. Episiotomía
- 3.5. Complicaciones de los traumatismos del periné a corto plazo
  - 3.5.1. Hemorragias
  - 3.5.2. Infecciones
  - 3.5.3. Dolor y dispareunia

- 3.6. Complicaciones de los traumatismos del periné a largo plazo: incontinencias
  - 3.6.1. Incontinencia urinaria
  - 3.6.2. Incontinencia fecal
  - 3.6.3. Incontinencia de gases
- 3.7. Complicaciones de los traumatismos del periné a largo plazo: prolapsos
  - 3.7.1. Definición y clasificación de los prolapsos genitales
  - 3.7.2. Factores de riesgo
  - 3.7.3. Tratamiento médico y quirúrgico de los prolapsos. Rehabilitación del suelo pélvico
- 3.8. Tratamiento conservador de las disfunciones del suelo pélvico
  - 3.8.1. Técnicas manuales
  - 3.8.2. Técnicas instrumentales: biofeedback y electroestimulación y otras técnicas instrumentales
  - 3.8.3. Reeduación postural y entrenamiento abdominopélvico
- 3.9. Tratamiento quirúrgico de las disfunciones del suelo pélvico
  - 3.9.1. Cabestrillos y mallas
  - 3.9.2. Colposuspensiones
  - 3.9.3. Colporrafia y perineorrafia
- 3.10. Mutilación genital femenina (M.G.F)
  - 3.10.1. Introducción y contexto social y demográfico de la MGF. Epidemiología
  - 3.10.2. Práctica de la MGF en la actualidad
  - 3.10.3. Tipos de MGF
  - 3.10.4. Consecuencias de la práctica de la MGF sobre la salud de la mujer
  - 3.10.5. Actuación frente a la MGF: estrategias de prevención, detección e intervenciones de la matrona
  - 3.10.6. Marco legal en relación con la MGF

### Módulo 4. Lactancia Materna

- 4.1. Anatomía
  - 4.1.1. Desarrollo embrionario
  - 4.1.2. Glándula mamaria madura
  - 4.1.3. Glándula mamaria en el embarazo
  - 4.1.4. Glándula mamaria en la Lactancia




- 4.2. Fisiología de la secreción láctea
  - 4.2.1. Mamogénesis
  - 4.2.2. Lactogénesis I y II
  - 4.2.3. Lactogénesis III/ lactopoyesis
  - 4.2.4. Control endocrino de la secreción láctica
- 4.3. Composición de la leche materna
  - 4.3.1. Tipos de leche y su composición
  - 4.3.2. Comparativa entre calostro-leche madura y leche materna-leche de vaca
- 4.4. Lactancia Materna eficaz
  - 4.4.1. Signos de un buen agarre
  - 4.4.2. Patrones de normalidad del recién nacido: micción, deposición y ganancia de peso
- 4.5. Valoración de una toma
  - 4.5.1. Escala Latch
  - 4.5.2. Tabla de observación de la toma de la Unión Europea
  - 4.5.3. Posturas para amamantar
- 4.6. Alimentación y suplementación
  - 4.6.1. Alimentación y suplementación en la madre
  - 4.6.2. Suplementación en el recién nacido. Recomendaciones de la Guía de Práctica Clínica 2017
- 4.7. Contraindicaciones de la Lactancia Materna
  - 4.7.1. Contraindicaciones maternas
  - 4.7.2. Contraindicaciones del recién nacido
  - 4.7.3. Supresión farmacológica
- 4.8. Lactancia Materna y vínculo
  - 4.8.1. Piel con piel. La importancia de las primeras horas tras el nacimiento
  - 4.8.2. Colecho
    - 4.8.2.1. Beneficios
    - 4.8.2.2. Normas para un colecho seguro
  - 4.8.3. Lactancia en tándem
- 4.9. Extracción y conservación de la leche
- 4.10. Destete. Iniciativa para la Humanización de la Asistencia al Nacimiento y la Lactancia (IHAN)

## Módulo 5. El recién nacido

- 5.1. Introducción a la neonatología. Conceptos y clasificación
  - 5.1.1. Periodos en neonatología
  - 5.1.2. Clasificación del recién nacido: por peso al nacimiento, por duración de la gestación
  - 5.1.3. Clasificación del recién nacido de riesgo
  - 5.1.4. Determinación de la edad gestacional. Métodos de Farr-Dubowitz. Método de Capurro y Método de Ballard
- 5.2. Adaptación a la vida extrauterina por sistemas
  - 5.2.1. Respiratorio. Primera respiración
  - 5.2.2. Cardiovascular: circulación, hemoglobina y coagulación. Cierre de conductos y foramen oval
  - 5.2.3. Termorregulación en el recién nacido
  - 5.2.4. Gastrointestinal
  - 5.2.5. Renal
  - 5.2.6. Hormonal e inmunológico
  - 5.2.7. Hepático y metabolismo de la glucosa
- 5.3. Atención inmediata del recién nacido. Cuidados de la matrona en el puerperio inmediato
  - 5.3.1. Valoración del recién nacido. Test de Apgar
  - 5.3.2. Profilaxis
  - 5.3.3. Fases del comportamiento (periodos alerta, adaptación y descanso, búsqueda y Lactancia establecida)
  - 5.3.4. Piel con piel
  - 5.3.5. Cuidados de la matrona en el puerperio inmediato
- 5.4. Exploración física del recién nacido
  - 5.4.1. Sistema óseo
  - 5.4.2. Piel y tejido subcutáneo
  - 5.4.3. Cardiorrespiratorio
  - 5.4.4. Abdomen
  - 5.4.5. Tórax
  - 5.4.6. Genitourinario
  - 5.4.7. Extremidades superiores e inferiores
  - 5.4.8. Neurológico



- 
- A close-up photograph of a newborn baby's face and hand. The baby is wearing a light blue hospital gown. The image is soft and focused on the baby's features, including its eye, nose, and mouth. The background is a warm, out-of-focus brown color.
- 5.5. Cuidados del recién nacido
    - 5.5.1. Higiene y baño
    - 5.5.2. Cordón umbilical
    - 5.5.3. Micción y meconio
    - 5.5.4. Vestido
    - 5.5.5. Chupete
    - 5.5.6. Visitas en el hospital
    - 5.5.7. Nutrición
  - 5.6. Regulación térmica en el neonato y ambiente físico
    - 5.6.1. Regulación temperatura en el recién nacido
    - 5.6.2. Producción de calor en el recién nacido
    - 5.6.3. Pérdida de calor en el recién nacido
    - 5.6.4. Métodos para reducir la pérdida de calor
    - 5.6.5. Consecuencias de la alteración térmica en el recién nacido RN
    - 5.6.6. Importancia del ambiente físico: exposición a la luz, ritmo diurno-nocturno, ruidos y estímulos táctiles
  - 5.7. Motivos frecuentes de consulta
    - 5.7.1. Llanto
    - 5.7.2. Alergia a la leche
    - 5.7.3. Reflujo gastroesofágico
    - 5.7.4. Vómitos tardíos
    - 5.7.5. Hernia inguinal
    - 5.7.6. Hemangiomas
    - 5.7.7. Estenosis y oclusión lacrimal
    - 5.7.8. El sueño
  - 5.8. Cribados y parámetros del desarrollo y crecimiento del neonato
    - 5.8.1. Cribados metabólico, auditivo y visual
    - 5.8.2. Parámetros de crecimiento (peso, tallas y perímetros)
    - 5.8.3. Parámetros de desarrollo

- 5.9. Problemas frecuentes
  - 5.9.1. Disfunciones metabólicas: hipoglucemia e hipocalcemia
  - 5.9.2. Problemas respiratorios: enfermedad de membrana hialina, apnea, taquipnea transitoria, síndrome de aspiración meconial
  - 5.9.3. Hiperbilirrubinemia: fisiológica, patológica y kernicterus
  - 5.9.4. Reflujo gastroesofágico. Cólico del lactante
  - 5.9.5. Convulsiones febriles
- 5.10. Prevención de accidentes del RN. Prevención de la muerte súbita

## Módulo 6. Situaciones especiales

- 6.1. Recién nacido prematuro
  - 6.1.1. Definición. Etiología
  - 6.1.2. Características del prematuro y morfología (Test de Dubowitz ,test de Ballard)
  - 6.1.3. Complicaciones precoces y tardías propias de la prematuridad
  - 6.1.4. Cuidados de los padres de recién nacidos prematuros. Impacto de la prematuridad en los padres
  - 6.1.5. Complicaciones precoces y tardías
- 6.2. Recién nacido postmaduro
  - 6.2.1. Definición. Etiología
  - 6.2.2. Clínica
  - 6.2.3. Principales complicaciones
  - 6.2.4. Cuidados generales
- 6.3. Recién nacido de bajo peso y CIR
  - 6.3.1. Definición. Etiología
  - 6.3.2. Clínica
  - 6.3.3. Principales complicaciones
  - 6.3.4. Cuidados generales
- 6.4. Encefalopatía hipóxico – isquémica
  - 6.4.1. Criterios esenciales y específicos para el diagnóstico de la encefalopatía hipóxico – isquémica
  - 6.4.2. Manejo de la encefalopatía hipóxico – isquémica
- 6.5. Infección perinatal. Sepsis
  - 6.5.1. Infección precoz o vertical
  - 6.5.2. Infección tardía o nosocomial
  - 6.5.3. Sepsis neonatal
  - 6.5.4. Consideraciones especiales de las principales infecciones: listeria, citomegalovirus, toxoplasma, rubeola, varicela y sífilis
- 6.6. Cuidados de la matrona en los recién nacidos hijos de madres consumidoras de drogas
  - 6.6.1. Clasificación de drogas según OMS (opio y derivados, barbitúricos y alcohol, cocaína, anfetaminas, LSD y cannabis) y según farmacología (estimulantes SNC, depresores SNC y psicodélicos)
  - 6.6.2. Efectos del consumo de drogas en el embarazo en los neonatos
  - 6.6.3. Cuidados y vigilancia de neonatos
  - 6.6.4. Síndrome alcohólico fetal
- 6.7. Particularidades de la Lactancia en el recién nacido prematuro
  - 6.7.1. Reflejo de succión y prematuridad
  - 6.7.2. Leche materna, leche donada y leche de fórmula
  - 6.7.3. Técnicas y posiciones especiales
  - 6.7.4. Uso del relactador
- 6.8. Problemas de Lactancia en situaciones especiales
  - 6.8.1. Recién nacido adormilado
  - 6.8.2. Huelga de Lactancia
  - 6.8.3. Anquiloglosia
  - 6.8.4. Patología fetal: Síndrome de Down, Síndrome de Pierre-Robin y labio leporino
- 6.9. Problemas de Lactancia relacionados con la madre I
  - 6.9.1. Pezón plano, invertido y pseudoinvertido
  - 6.9.2. Mal agarre
  - 6.9.3. Grietas e infecciones en el pezón
  - 6.9.4. Retraso en la lactogénesis II
- 6.10. Problemas de Lactancia relacionados con la madre II
  - 6.11. Mastitis: extracción del cultivo
  - 6.12. Absceso
  - 6.13. Hipogalactia
  - 6.14. Ingurgitación

**Módulo 7. Aspectos psicológicos y emocionales en el puerperio**

- 7.1. Definición de vínculo. Marco teórico
- 7.2. Neurobiología del vínculo
  - 7.2.1. Sistema hormonal materno
  - 7.2.2. Sistema hormonal del recién nacido
- 7.3. Cambios psíquicos en la puérpera
  - 7.3.1. Transparencia psíquica
  - 7.3.2. Adaptación psicosocial: Reva Rubin y Mercer
- 7.4. Factores de riesgo en la alteración del vínculo
- 7.5. Pérdida perinatal
  - 7.5.1. Definiciones
  - 7.5.2. Situación actual de pérdida perinatal en España
  - 7.5.3. Factores de riesgo y causas
- 7.6. Tipos de pérdida perinatal
  - 7.6.1. Aborto espontáneo, interrupción voluntaria del embarazo (IVE)
  - 7.6.2. IVE por malformación fetal o riesgo materno
  - 7.6.3. Reducción selectiva en gestaciones múltiples
  - 7.6.4. Pérdida por feto muerto intraútero o intraparto
- 7.7. Duelo perinatal
  - 7.7.1. Concepto y modalidades
  - 7.7.2. Fases del duelo
  - 7.7.3. Diferencias entre duelo perinatal y depresión
- 7.8. Conceptualización de un duelo perinatal
  - 7.8.1. Manifestaciones específicas
  - 7.8.2. Factores que influyen en el duelo
  - 7.8.3. Escalas de valoración del duelo perinatal
- 7.9. Vivencias tras sufrir una pérdida
  - 7.9.1. Embarazo tras la pérdida
  - 7.9.2. Lactancia Materna en el duelo
  - 7.9.3. Otros afectados en la pérdida
- 7.10. El papel de la matrona en la pérdida y el duelo perinatal

**Módulo 8. Sexualidad y anticoncepción en el puerperio**

- 8.1. Recuerdo anatómico del aparato genital femenino
  - 8.1.1. Genitales externos
  - 8.1.2. Genitales internos
  - 8.1.3. Pelvis ósea
  - 8.1.4. Pelvis blanda
  - 8.1.5. Glándula mamaria
- 8.2. Recuerdo de la fisiología del aparato reproductor femenino
  - 8.2.1. Introducción
  - 8.2.2. Hormonas femeninas
  - 8.2.3. Ciclo genital femenino: ovárico, endometrial, miometrial, tubárico, cervical-uterino, vaginal y mamario
- 8.3. Ciclo de respuesta sexual en la mujer
  - 8.3.1. Introducción: ciclo de respuesta sexual de Master y Jonhson
  - 8.3.2. Deseo
  - 8.3.3. Excitación
  - 8.3.4. Meseta
  - 8.3.5. Orgasmo
- 8.4. Sexualidad en el puerperio
  - 8.4.1. Introducción
  - 8.4.2. Cambios anatómicos, fisiológicos y psicológicos en el puerperio
  - 8.4.3. La sexualidad en el puerperio
  - 8.4.4. Problemas sexuales durante el puerperio
  - 8.4.5. Promoción de la salud sexual en el puerperio
- 8.5. Disfunciones del deseo
  - 8.5.1. Introducción
  - 8.5.2. Bases biológicas del deseo sexual
  - 8.5.3. Consideraciones sobre el deseo sexual
  - 8.5.4. Definiciones sobre el deseo sexual
  - 8.5.5. Disfunciones de la fase del deseo
  - 8.5.6. Etiología de las disfunciones del deseo
  - 8.5.7. Propuestas de tratamiento

- 8.6. Disfunciones de la excitación
  - 8.6.1. Definiciones del concepto de excitación
  - 8.6.2. Definición de las disfunciones de la excitación
  - 8.6.3. Clasificación de las disfunciones en la fase de la excitación
  - 8.6.4. Etiología de las disfunciones en la fase de excitación
- 8.7. Disfunciones del orgasmo
  - 8.7.1. Qué es el orgasmo y cómo se produce
  - 8.7.2. Reacciones fisiológicas de la respuesta sexual en la mujer
  - 8.7.3. El punto G
  - 8.7.4. El músculo del amor (músculo pubococcígeo)
  - 8.7.5. Condiciones necesarias para la consecución del orgasmo
  - 8.7.6. Clasificación de las disfunciones orgásmicas femeninas
  - 8.7.7. Etiología de la anorgasmia
  - 8.7.8. Terapéutica
- 8.8. Vaginismo y dispareunia
  - 8.8.1. Definiciones
  - 8.8.2. Clasificación
  - 8.8.3. Etiología
  - 8.8.4. Tratamiento
- 8.9. Terapéutica en pareja
  - 8.9.1. Introducción
  - 8.9.2. Aspectos generales de la terapia en pareja
  - 8.9.3. Dinámicas de enriquecimiento sexual y comunicación en pareja
- 8.10. Anticoncepción en el puerperio
  - 8.10.1. Conceptos
  - 8.10.2. Tipos de contracepción
  - 8.10.3. Métodos naturales
    - 8.10.3.1. Métodos naturales con Lactancia Materna
    - 8.10.3.2. Métodos naturales sin Lactancia Materna
  - 8.10.4. D.I.U.
  - 8.10.5. Métodos hormonales
    - 8.10.5.1. Métodos hormonales con Lactancia Materna
    - 8.10.5.2. Métodos hormonales sin Lactancia Materna
  - 8.10.6. Esterilización voluntaria
  - 8.10.7. Anticoncepción de emergencia

## Módulo 9. Parentalidad

- 9.1. Infancia y parentalidad positiva en el marco europeo
  - 9.1.1. El Consejo de Europa y los derechos del niño
  - 9.1.2. Parentalidad positiva: definición y principios básicos
  - 9.1.3. Políticas públicas de apoyo a la parentalidad positiva
- 9.2. La familia como agente de salud
  - 9.2.1. Definición de familia
  - 9.2.2. La familia como agente de Salud
  - 9.2.3. Factores protectores y estresores
  - 9.2.4. Desarrollo de competencias y responsabilidad parentales
- 9.3. La familia: estructura y ciclo vital
  - 9.3.1. Modelos familiares
    - 9.3.1.1. Inclusión
    - 9.3.1.2. Fusión
    - 9.3.1.3. Interdependencia
  - 9.3.2. Tipos de familia
    - 9.3.2.1. Estable
    - 9.3.2.2. Inestable
    - 9.3.2.3. Monoparental
    - 9.3.2.4. Reconstituida
  - 9.3.3. Familias monomarentales y monoparentales
  - 9.3.4. Valoración de las necesidades de la familia
    - 9.3.4.1. Ciclo evolutivo familia
    - 9.3.4.2. Test de Apgar familiar
    - 9.3.4.3. Cuestionario Mos
- 9.4. Estilos educativos parentales
  - 9.4.1. Conceptos esenciales
  - 9.4.2. Clasificación de los estilos
    - 9.4.2.1. Padres autoritarios
    - 9.4.2.2. Padres permisivos (indulgente y negligente)
    - 9.4.2.3. Padres democráticos

- 9.4.3. Estilos de familia
  - 9.4.3.1. Contractualista
  - 9.4.3.2. Estatutaria
  - 9.4.3.3. Maternalista
  - 9.4.3.4. Sobreprotectora
- 9.5. Coeducación
  - 9.5.1. Introducción y principios
  - 9.5.2. Estrategias de coeducación
  - 9.5.3. Talleres para trabajar la coeducación en las familias (sesiones)
- 9.6. Resolución positiva de conflictos. Comunicación intrafamiliar
  - 9.6.1. Introducción
  - 9.6.2. Técnica del semáforo inteligente
  - 9.6.3. Comunicación eficaz, escucha activa y asertividad
  - 9.6.4. Autoestima y autoconocimiento en las diferentes etapas del niño
  - 9.6.5. Fomento de la autonomía
  - 9.6.6. Autocontrol y tolerancia a la frustración
- 9.7. Apego
  - 9.7.1. Introducción. Función. Ventana de oportunidad
  - 9.7.2. Desarrollo del apego por edad
  - 9.7.3. Tipos de apego: seguro, ansioso y ambivalente, evasivo o evitativo, desorganizado
  - 9.7.4. Vínculo paterno
- 9.8. Cuidados de la matrona orientados al establecimiento y al fomento del apego
  - 9.8.1. Método canguro
  - 9.8.2. Promoción de la Lactancia Materna
  - 9.8.3. Porteo
  - 9.8.4. Masaje infantil
  - 9.8.5. Modelo de sesiones para el fomento del apego
- 9.9. Alteración del vínculo materno-infantil
  - 9.9.1. Introducción
  - 9.9.2. Criterios diagnósticos
  - 9.9.3. Cuestionarios psicomédicos
  - 9.9.4. Otras escalas de valoración
  - 9.9.5. Entrevista semi-estructurada

- 9.10. Maltrato emocional o psicológico
  - 9.10.1. Introducción al maltrato infantil
  - 9.10.2. Definición del maltrato psicológico
  - 9.10.3. Clasificación: pasivos y activos
  - 9.10.4. Factores de riesgo
  - 9.10.5. Síntomas y trastornos
  - 9.10.6. Formas que adquiere el maltrato psicológico

## Módulo 10. Legislación y gestión en la práctica asistencial de la matrona en el puerperio

- 10.1. La mujer en el puerperio y el recién nacido como usuarios del Sistema Nacional de Salud. Principios éticos en la práctica profesional
- 10.2. Derecho a la información sanitaria y derecho a la intimidad en la práctica asistencial de la matrona
  - 10.2.1. Derecho a la información asistencial
  - 10.2.2. Titular del derecho a la información asistencial
  - 10.2.3. Derecho a la información epidemiológica
  - 10.2.4. Derecho a la intimidad. Secreto profesional
  - 10.2.5. Derecho a la autonomía del paciente
  - 10.2.6. Consentimiento informado
  - 10.2.7. Límites del consentimiento informado y consentimiento informado por representación
  - 10.2.8. Condiciones de la información y consentimiento informado por escrito
  - 10.2.9. Información en el Sistema Nacional de Salud
- 10.3. El secreto profesional
- 10.4. Historia clínica. Informe de alta y otra documentación clínica. Protección de datos
- 10.5. Responsabilidad profesional en la labor asistencial de la matrona
- 10.6. Registro Civil. Libro de Familia. Permisos de maternidad y paternidad actuales. Permisos en situaciones especiales
- 10.7. Calidad en los cuidados de la matrona durante el puerperio
  - 10.7.1. Concepto de calidad y marco conceptual. Calidad total
  - 10.7.1. Evaluación de estructura, proceso y resultados
  - 10.7.2. Métodos de evaluación: evaluación externa, evaluación interna y monitorización
  - 10.7.3. Dimensiones de calidad

- 10.8. Programas de salud y su evaluación
  - 10.8.1. Concepto de programa de salud
  - 10.8.2. Objetivos y planificación de actividades
  - 10.8.3. Guías de Práctica Clínica
  - 10.8.4. Mapas de cuidados y vías clínicas
  - 10.8.5. Evaluación
- 10.9. Planificación sanitaria
  - 10.9.1. Introducción y definición de planificación sanitaria
  - 10.9.2. Etapas en la planificación
  - 10.9.3. Identificación de problemas. Tipos de necesidades
  - 10.9.4. Indicadores
  - 10.9.5. Factores condicionantes de problemas de salud
  - 10.9.6. Priorización de problemas
- 10.10. Organización de los cuidados obstétricos en el puerperio desde los diferentes niveles de atención
  - 10.10.1. Organización de los cuidados de la matrona en los centros de atención primaria y atención especializada
  - 10.10.2. La consulta de puerperio de la matrona
  - 10.10.3. Coordinación de los cuidados de la matrona entre ambos niveles de atención. Continuidad de los cuidados

### Módulo 11. La Lactancia Materna en la actualidad y a lo largo de la historia

- 11.1. Conceptos relacionados con la Lactancia Materna
  - 11.1.1. Evolución del concepto de Lactancia Materna
  - 11.1.2. Conceptos sobre Lactancia Materna
- 11.2. Historia de la Lactancia Materna
  - 11.2.1. Historia natural de la Lactancia Materna
  - 11.2.2. Desarrollo histórico de la importancia de la Lactancia Materna
- 11.3. Falsos mitos
  - 11.3.1. Creencias erróneas sobre Lactancia Materna
  - 11.3.2. Creencias acertadas sobre Lactancia Materna
- 11.4. Estrategia de atención al parto normal
  - 11.4.1. Fomento de la Lactancia Materna tras el parto
  - 11.4.2. Beneficios de la Lactancia Materna en el parto

- 11.5. Epidemiología
  - 11.5.1. Curso epidemiológico del desarrollo de la Lactancia Materna
  - 11.5.2. Evolución social de la Lactancia Materna
- 11.6. Bancos de leche humana
  - 11.6.1. Concepto de banco de leche
  - 11.6.2. Características de un banco de leche
- 11.7. Asesoramiento y acompañamiento a la mujer que no desea lactar
  - 11.7.1. Educación sanitaria para mujeres que no desean lactar
  - 11.7.2. Información específica sobre cuidados en mujeres no lactantes
- 11.8. Derechos de la mujer durante la Lactancia
  - 11.8.1. Los derechos inmediatos de la lactante
  - 11.8.2. Beneficios sociales en la mujer lactante
- 11.9. Implicación paterna en la Lactancia
  - 11.9.1. El padre como figura de apoyo a la Lactancia
  - 11.9.2. El padre como asesor de la Lactancia
- 11.10. Protección de la Lactancia a nivel mundial: recomendaciones OMS
  - 11.10.1. Recomendaciones de la OMS
  - 11.10.2. Protección mundial en la Lactancia

### Módulo 12. Fisiología e historia clínica en la Lactancia

- 12.1. Anatomía de la mama
  - 12.1.1. Estructura ósea circundante de la mama
  - 12.1.2. Estructura muscular de la mama
- 12.2. Fisiología de la Lactancia
  - 12.2.1. Desarrollo fisiológico de la Lactancia Materna
  - 12.2.2. Circuito hormonal de la Lactancia
- 12.3. Beneficios de la Lactancia Materna para madre
  - 12.3.1. Concepto
  - 12.3.2. Los beneficios en la madre de la Lactancia
- 12.4. Beneficios de la Lactancia Materna para bebé
  - 12.4.1. Concepto
  - 12.4.2. Los beneficios en el bebé de la Lactancia Materna

- 12.5. Evaluación de la toma
  - 12.5.1. Indicaciones en la toma
  - 12.5.2. Actuaciones inadecuadas en la toma
- 12.6. Signos de buen y mal enganche
  - 12.6.1. Concepto de enganche
  - 12.6.2. Beneficios de un buen enganche
- 12.7. Posiciones recomendadas
  - 12.7.1. Posiciones adecuadas en la Lactancia Materna
  - 12.7.2. Posiciones inadecuadas en la Lactancia Materna

### Módulo 13. Cuidados durante la Lactancia Materna y salud de la mujer lactante

- 13.1. Primeras recomendaciones durante el embarazo
  - 13.1.1. Evolución de la Lactancia en el embarazo
  - 13.1.2. Cuidados de la Lactancia en el embarazo
- 13.2. Cuidados de la mama durante la Lactancia
  - 13.2.1. Cuidados generales
  - 13.2.2. Consejos específicos
- 13.3. Técnicas adecuadas para la alimentación al pecho
  - 13.3.1. Diferentes técnicas para dar el pecho
  - 13.3.2. Medidas incorrectas de dar el pecho
- 13.4. Efectos de la Lactancia sobre la salud de la mujer a corto plazo
  - 13.4.1. Beneficios inmediatos de la Lactancia en la mujer
  - 13.4.2. Consejos positivos para dar el pecho
- 13.5. Efectos de la Lactancia sobre la salud de la mujer a medio y largo plazo
  - 13.5.1. Beneficios a largo plazo de la Lactancia Materna
  - 13.5.2. Beneficios a medio plazo de la Lactancia Materna
- 13.6. Dieta materna y Lactancia
  - 13.6.1. Alimentos que alteran la leche materna
  - 13.6.2. Alimentos que benefician la Lactancia Materna
- 13.7. Actividad física y Lactancia
  - 13.7.1. Fomento de la actividad física durante la Lactancia Materna
  - 13.7.2. Contraindicaciones de la actividad física durante la Lactancia Materna

### Módulo 14. El recién nacido sano

- 14.1. Características anatómicas y fisiológicas
  - 14.1.1. Anatomía del recién nacido
  - 14.1.2. Fisiología del recién nacido
- 14.2. Necesidades nutricionales del lactante
  - 14.2.1. Nutrición en el lactante
  - 14.2.2. Consejos dietéticos
- 14.3. Crecimiento del lactante amamantado
  - 14.3.1. Curvas de la OMS
  - 14.3.2. Normalidad en la curva
- 14.4. Cólico del lactante
  - 14.4.1. Concepto
  - 14.4.2. Indicaciones para evitar el cólico del lactante
- 14.5. Contacto piel con piel precoz
  - 14.5.1. El inicio piel con piel
  - 14.5.2. Beneficios inmediatos de la piel con piel
- 14.6. Primera toma. Apego
  - 14.6.1. Concepto de apego
  - 14.6.2. Indicaciones del comienzo del contacto
- 14.7. Lactancia Materna y método madre canguro
  - 14.7.1. Concepto método canguro
  - 14.7.2. Inicio de la técnica
- 14.8. Tetinas y chupetes durante la Lactancia
  - 14.8.1. Descripción de tetinas y chupetes
  - 14.8.2. Contraindicaciones de las tetinas y chupetes

### Módulo 15. Problemas durante la Lactancia Materna

- 15.1. Contraindicaciones para la Lactancia Materna
  - 15.1.1. Situaciones que contraindican la Lactancia Materna
  - 15.1.2. Asesoramiento
- 15.2. Patologías de la madre que contraindican la Lactancia Materna
  - 15.2.1. Enumerar patologías maternas que contraindican la Lactancia Materna
  - 15.2.2. Asesoramiento ante las contraindicaciones de la Lactancia Materna

- 15.3. Patologías del recién nacido que contraindican la Lactancia Materna
  - 15.3.1. Enumerar patologías neonatales que contraindican la Lactancia Materna
  - 15.3.2. Asesoramiento ante las contraindicaciones de la Lactancia Materna
- 15.4. Problemas en los pezones
  - 15.4.1. Diferentes tipos de pezones
  - 15.4.2. Apoyo a la madre
- 15.5. Ingurgitación mamaria
  - 15.5.1. Concepto
  - 15.5.2. Tratamiento adecuado
- 15.6. Mastitis
  - 15.6.1. Concepto
  - 15.6.2. Tratamiento adecuado
- 15.7. Ayudas y dispositivos para ayudar en la Lactancia
  - 15.7.1. Diferentes dispositivos para la Lactancia
  - 15.7.2. ¿Cómo ayudar a la Lactancia?

## Módulo 16. Otros tipos de Lactancia

- 16.1. Lactancia artificial
  - 16.1.1. Concepto
  - 16.1.2. Desarrollo de la técnica
- 16.2. Leche de fórmula: manejo e inconvenientes
  - 16.2.1. Preparación de la leche de fórmula
  - 16.2.2. Beneficios e inconvenientes
- 16.3. Preparación de un biberón
  - 16.3.1. Técnica para preparar un biberón
  - 16.3.2. Esterilizar los biberones
- 16.4. Lactancia mixta
  - 16.4.1. Concepto
  - 16.4.2. ¿Cómo llevarla a cabo?
- 16.5. Relactación
  - 16.5.1. Concepto
  - 16.5.2. Indicaciones
- 16.6. Combinación de la Lactancia con la alimentación
  - 16.6.1. Alimentación complementaria
  - 16.6.2. Necesidades nutricionales

## Módulo 17. Lactancia Materna en situaciones especiales

- 17.1. Hipogalactia
  - 17.1.1. Concepto
  - 17.1.2. Medidas para tratarla
- 17.2. Recién nacidos enfermos
  - 17.2.1. Diferentes patologías
  - 17.2.2. Lactancia Materna en niños con patologías
- 17.3. Prematuros
  - 17.3.1. Definición de prematuridad
  - 17.3.2. Lactancia Materna en niños prematuros
- 17.4. Madres adolescentes
  - 17.4.1. Lactancia Materna en madres adolescentes
  - 17.4.2. Problemas en madres adolescentes
- 17.5. Lactancia Materna y método MELA
  - 17.5.1. Concepto
  - 17.5.2. Beneficios del método MELA
- 17.6. Labio leporino y malformaciones labiales
  - 17.6.1. Concepto
  - 17.6.2. Apoyo al recién nacido y la madre en Lactancia Materna
- 17.7. Lactancia y nuevo embarazo
  - 17.7.1. Lactancia Materna en tándem
  - 17.7.2. Asesoramiento
- 17.8. Lactancia y estrés
  - 17.8.1. El estrés como perjuicio en la Lactancia Materna
  - 17.8.2. Medidas para afrontar el estrés

## Módulo 18. Situaciones comunes durante la Lactancia

- 18.1. Llanto y rechazo del pecho
  - 18.1.1. Concepto
  - 18.1.2. Atención inmediata
- 18.2. Huelga de Lactancia
  - 18.2.1. Concepto
  - 18.2.2. Asesoramiento ante la huelga

- 18.3. Lactancia prolongada y en tándem
  - 18.3.1. Concepto
  - 18.3.2. Beneficios
- 18.4. Colecho
  - 18.4.1. Concepto
  - 18.4.2. Beneficios del colecho
- 18.5. Trabajo fuera de casa y Lactancia Materna
  - 18.5.1. Incorporación al trabajo
  - 18.5.2. Apoyo ante esta situación
- 18.6. Extracción de leche: métodos y herramientas
  - 18.6.1. Partes del extractor de leche
  - 18.6.2. Utilización del extractor de leche
- 18.7. Transporte y conservación de la leche materna
  - 18.7.1. Mecanismos de almacenamiento de la leche
  - 18.7.2. Transporte de la leche

## Módulo 19. Fármacos y Lactancia Materna

- 19.1. Paso de medicamentos y otros elementos a la leche materna
  - 19.1.1. Concepto
  - 19.1.2. Contraindicaciones en la administración de medicamentos
- 19.2. Interacción medicamentosa y Lactancia Materna
  - 19.2.1. Interacción medicamentosa
  - 19.2.2. Administración de medicamentos
- 19.3. Fármacos más frecuentes durante la Lactancia
  - 19.3.1. Fármacos indicados en Lactancia
  - 19.3.2. Indicaciones
- 19.4. Recursos y herramientas en la web sobre fármacos y Lactancia
  - 19.4.1. Web sobre Lactancia y fármacos
  - 19.4.2. ¿Cómo buscar online?
- 19.5. Sustancias nocivas y Lactancia
  - 19.5.1. Diferentes sustancias nocivas en la Lactancia
  - 19.5.2. Actitud ante la ingesta de sustancias nocivas

## Módulo 20. Asociaciones de Lactancia Materna. Iniciativas y legislación

- 20.1. Grupos de apoyo
  - 20.1.1. Concepto
  - 20.1.2. Diferentes grupos de apoyo
- 20.2. Consultores de Lactancia
  - 20.2.1. Concepto de consultores
  - 20.2.2. Funciones de los consultores
- 20.3. Declaración de Innocenti
  - 20.3.1. Protección de la Lactancia Materna mundial
  - 20.3.2. Tratado de protección
- 20.4. Iniciativa del hospital amigo de los niños (IHAN) de la OMS
  - 20.4.1. Características de la iniciativa
  - 20.4.2. Objetivos que cumplir
- 20.5. Legislación para la protección de la Lactancia Materna
  - 20.5.1. Legislación vigente
  - 20.5.2. Derechos y deberes
- 20.6. Webs recomendadas
  - 20.6.1. Consultas online
  - 20.6.2. Credibilidad de las webs

## Módulo 21. Enfermedades y Lactancia Materna

- 21.1. Concepto
  - 21.1.1. Definición de enfermedades y Lactancia Materna
  - 21.1.2. Actuación
- 21.2. Contraindicaciones absolutas y falsas
  - 21.2.1. Contraindicaciones
  - 21.2.2. Falsos mitos
- 21.3. VIH y Lactancia
  - 21.3.1. Concepto
  - 21.3.2. Indicaciones ante la Lactancia Materna
- 21.4. Hepatitis y Lactancia
  - 21.4.1. Concepto
  - 21.4.2. Indicaciones ante la Lactancia Materna

- 21.5. Procesos oncológicos y Lactancia
  - 21.5.1. Cáncer y Lactancia
  - 21.5.2. Indicaciones ante un proceso oncológico y madre lactante
- 21.6. Situaciones especiales en el recién nacido que dificultan la Lactancia
  - 21.6.1. Recién nacido ante situaciones especiales
  - 21.6.2. Mecanismos para adaptarse ante situaciones especiales y Lactancia
- 21.7. ¿Cómo favorecer la Lactancia en afecciones materno-fetales?
  - 21.7.1. Concepto
  - 21.7.2. Favorecer la Lactancia Materna *in situ*

## Módulo 22. La inhibición o destete materno

- 22.1. Concepto y tipos
  - 22.1.1. Tipos de inhibición
  - 22.1.2. Mecanismo para el destete progresivo
- 22.2. Fisiología de la inhibición de la Lactancia Materna
  - 22.2.1. Fisiología de la inhibición
  - 22.2.2. Indicaciones para inhibir la Lactancia Materna
- 22.3. Formas de agilizar el destete
  - 22.3.1. El destete, ¿cómo y cuándo?
  - 22.3.2. ¿Cómo comenzar el destete progresivo?
- 22.4. Lactancia Materna prolongada
  - 22.4.1. Concepto
  - 22.4.2. Beneficios y perjuicios
- 22.5. Medicamentos asociados a la inhibición de la Lactancia Materna
  - 22.5.1. Medicación para la inhibición
  - 22.5.2. Indicaciones
- 22.6. Incorporación al mercado laboral
  - 22.6.1. Situación de estrés a la incorporación
  - 22.6.2. Asesoramiento y ayuda



“*¡Haz de la flexibilidad tu aliada para crecer profesionalmente! TECH te brindará acceso a recursos disponibles las 24 horas, brindándote la comodidad de capacitarte desde cualquier lugar del mundo”*

# 04

## Objetivos docentes

Este Grand Master de Formación Permanente ha sido diseñado con el objetivo principal de proporcionar a los enfermeros las herramientas necesarias para abordar con excelencia las complejidades del Puerperio y la Lactancia Materna. De esta manera, el programa universitario les brindará las competencias avanzadas y prácticas que serán esenciales para mejorar la calidad de la atención a madres y recién nacidos. Así, los egresados marcarán una diferencia significativa en su desarrollo profesional.





“

*Un plan de estudios completamente innovador que transformará tu enfoque en la atención materno-infantil y te posicionará como un referente en el sector”*



## Objetivos generales

---

- ♦ Desarrollar habilidades para proporcionar cuidados adecuados a la madre y al bebé durante el puerperio
- ♦ Aplicar técnicas de apoyo emocional y físico a la madre en el periodo postparto
- ♦ Desarrollar competencias en la evaluación y manejo de la lactancia materna
- ♦ Aplicar estrategias para prevenir y tratar complicaciones comunes durante el puerperio
- ♦ Desarrollar habilidades en el asesoramiento a la madre sobre la alimentación y cuidado del recién nacido
- ♦ Aplicar técnicas para mejorar la práctica de la lactancia materna y superar dificultades comunes
- ♦ Desarrollar competencias en la gestión de la salud emocional de la madre durante el puerperio
- ♦ Aplicar principios de cuidado de la salud física y mental en el postparto para la madre
- ♦ Desarrollar estrategias de promoción de la lactancia materna en el entorno familiar y social
- ♦ Gestionar el monitoreo de la recuperación postparto de la madre y el bienestar del bebé
- ♦ Desarrollar habilidades para enseñar a las madres a reconocer y manejar los signos de la mastitis y otras infecciones
- ♦ Aplicar enfoques de acompañamiento y apoyo psicológico durante el puerperio
- ♦ Desarrollar competencias en la prevención de complicaciones nutricionales en la madre y el bebé
- ♦ Aplicar estrategias de apoyo a las madres con dificultades en la producción de leche materna
- ♦ Desarrollar habilidades para educar a las madres sobre la importancia de la lactancia materna exclusiva
- ♦ Aplicar técnicas de manejo de la lactancia materna en situaciones de retorno al trabajo de la madre
- ♦ Desarrollar competencias en la intervención en casos de destete gradual y seguro del bebé
- ♦ Aplicar principios de manejo de la salud materna en el periodo postparto para promover la recuperación integral
- ♦ Desarrollar habilidades para fomentar la comunicación efectiva entre profesionales y familias sobre la lactancia
- ♦ Aplicar enfoques de apoyo familiar y comunitario para fortalecer la lactancia materna
- ♦ Desarrollar estrategias para educar sobre la importancia de la lactancia materna en la salud a largo plazo
- ♦ Aplicar conocimientos sobre la fisiología de la lactancia para optimizar la producción y la calidad de la leche materna



*Adéntrate en la atención especializada del puerperio y Lactancia Materna con un programa diseñado para alcanzar la excelencia en el cuidado materno-infantil”*



## Objetivos específicos

---

### Módulo 1. Puerperio fisiológico

- ♦ Ampliar el conocimiento sobre los cambios propios del puerperio en sus diferentes etapas en el contexto de la fisiología
- ♦ Reconocer las desviaciones de la normalidad en el desarrollo del puerperio para poder identificar las situaciones patológicas
- ♦ Mejorar la capacidad en la aplicación de los cuidados de la matrona a la mujer y al recién nacido en el puerperio inmediato en el paritorio
- ♦ Mejorar la capacidad en la aplicación de los cuidados de la matrona a la mujer y al recién nacido en la planta de hospitalización del puerperio

### Módulo 2. Situaciones de riesgo en el puerperio

- ♦ Ampliar los conocimientos acerca de las complicaciones que pueden surgir a lo largo de las distintas etapas del puerperio
- ♦ Manejar de forma específica la patología de la mujer en el puerperio
- ♦ Mejorar la capacidad de actuación de la matrona en el manejo precoz de las principales complicaciones que pueden aparecer durante el puerperio
- ♦ Mejorar la capacidad en la aplicación de los cuidados de la matrona en cada una de las patologías en el puerperio desde el ámbito de la asistencia hospitalaria y en la consulta de atención primaria

### Módulo 3. Suelo pélvico

- ♦ Conocer en profundidad las distintas estructuras que forman el suelo pélvico
- ♦ Identificar los traumatismos del periné a consecuencia del parto
- ♦ Actualizar los cuidados que necesitan los traumatismos del periné
- ♦ Reconocer e iniciar el manejo precoz de las patologías

### Módulo 4. Lactancia Materna

- ♦ Identificar la importancia de la Lactancia Materna
- ♦ Ampliar los conocimientos relativos a la anatomía de la mama, la formación de la leche materna y sus propiedades
- ♦ Identificar aquellas situaciones en las que la Lactancia Materna está contraindicada para evitar situaciones de riesgo para el neonato
- ♦ Valorar los patrones de normalidad de una toma correcta

### Módulo 5. El Recién Nacido

- ♦ Mejorar los conocimientos relacionados con las distintas clasificaciones del neonato en base a los diferentes parámetros establecidos
- ♦ Profundizar en el conocimiento sobre la adaptación de los diferentes aparatos y sistemas del recién nacido en su vida extrauterina
- ♦ Mejorar en el manejo relacionados con los criterios de exploración general del recién nacido sano e identificar situaciones anormales
- ♦ Conocer y manejar los cuidados que requiere el recién nacido en sus diferentes áreas

### Módulo 6. Situaciones especiales

- ♦ Conocer en profundidad las características y cuidados que necesitan los bebés prematuros
- ♦ Conocer en profundidad las características y cuidados que requieren los bebés postmaduros
- ♦ Mejorar el conocimiento acerca de las características y cuidados que requieren los bebés que nacen con bajo peso o con CIR
- ♦ Identificar las posibles complicaciones a corto y largo plazo de los bebés prematuros, postmaduros, de bajo peso al nacer y CIR

### **Módulo 7. Aspectos psicológicos y emocionales en el puerperio**

- ♦ Conocer los procesos neurobiológicos de la puérpera
- ♦ Comprender la relación entre el sistema hormonal de la puérpera y el establecimiento del vínculo
- ♦ Conocer los cambios psíquicos propios del puerperio
- ♦ Identificar los factores de riesgo de la alteración del vínculo

### **Módulo 8. Sexualidad y anticoncepción en el puerperio**

- ♦ Aumentar los conocimientos sobre la fisiología del aparato reproductor femenino
- ♦ Aumentar los conocimientos acerca del ciclo genital femenino y la influencia hormonal sobre el mismo
- ♦ Conocer en profundidad el ciclo de respuesta sexual y sus distintas etapas
- ♦ Reconocer los cambios a nivel físico, fisiológico y psíquico de la puérpera que pueden influir en su salud sexual

### **Módulo 9. Parentalidad**

- ♦ Conocer el concepto "Parentalidad Positiva" y su marco legal e institucional
- ♦ Conocer los criterios necesarios indispensables para una parentalidad positiva
- ♦ Identificar los diferentes tipos de familia
- ♦ Aprender el manejo de las herramientas de identificación de las necesidades familiares





#### **Módulo 10. Legislación y gestión en la práctica asistencial de la matrona en el puerperio**

- ♦ Ampliar el conocimiento sobre los derechos y deberes de la puérpera y el recién nacido en materia de salud
- ♦ Ampliar el conocimiento acerca de los principios éticos que deben regir la práctica asistencial de la matrona
- ♦ Ahondar en el derecho a la autonomía de la paciente
- ♦ Mejorar en el conocimiento sobre la responsabilidad del profesional en el marco de la asistencia sanitaria

#### **Módulo 11. La Lactancia Materna en la actualidad y a lo largo de la historia**

- ♦ Realizar una revisión de la epidemiología mundial actual de la Lactancia Materna
- ♦ Fomentar el adecuado desarrollo de la relación del binomio madre e hijo, disminuyendo el número de niños agredidos, abandonados y con fallas para progresar sin causa orgánica

#### **Módulo 12. Fisiología e historia clínica en la Lactancia**

- ♦ Actualizar los conocimientos acerca de la fisiología de la Lactancia Materna
- ♦ Definir las características de un banco de leche

#### **Módulo 13. Cuidados durante la Lactancia Materna y salud de la mujer lactante**

- ♦ Proporcionar información sobre la alimentación de la madre lactante
- ♦ Describir los derechos de la mujer durante la Lactancia

#### **Módulo 14. El recién nacido sano**

- ♦ Explicar los beneficios de la Lactancia para la recuperación de la mujer tras el parto y a largo plazo
- ♦ Explicar las diferentes posiciones de amamantamiento y sus indicaciones

#### **Módulo 15. Problemas durante la Lactancia Materna**

- ♦ Capacitar a las madres en la atención del RN y en la resolución de problemas comunes de la salud del niño
- ♦ Detectar malas posiciones del enganche del bebé que puedan suponer alteración en el desarrollo de las tomas

#### **Módulo 16. Otros tipos de Lactancia**

- ♦ Explicar otros tipos de alimentación en el lactante y su sustitución o combinación con la Lactancia Materna
- ♦ Explicar las diferentes técnicas de preparación de biberones y sus ventajas e inconvenientes

#### **Módulo 17. Lactancia Materna en situaciones especiales**

- ♦ Explicar los beneficios de la actividad física durante la Lactancia
- ♦ Describir las principales contraindicaciones de la Lactancia Materna

#### **Módulo 18. Situaciones comunes durante la Lactancia**

- ♦ Asesorar a la madre que trabaja fuera de casa y desea seguir lactando
- ♦ Enseñar los pasos que se deben seguir para lograr una Lactancia Materna exclusiva y exitosa





### **Módulo 19. Fármacos y Lactancia Materna**

- ♦ Obtener conocimientos acerca del paso de fármacos a la leche materna para orientar a la mujer en sus dudas cuando deben tomar medicamentos
- ♦ Definir el tratamiento adecuado de las complicaciones asociadas a la mama y al pezón

### **Módulo 20. Asociaciones de Lactancia Materna. Iniciativas y legislación**

- ♦ Describir la implicación paterna en el proceso de Lactancia
- ♦ Promover la participación activa en los cuidados del RN y en la supervisión de su crecimiento y desarrollo

### **Módulo 21. Enfermedades y Lactancia Materna**

- ♦ Desmontar los falsos mitos y contraindicaciones falsas respecto a la Lactancia Materna
- ♦ Cubrir la afección del VIH y Hepatitis respecto a la Lactancia
- ♦ Estudiar las posibles dificultades del recién nacido en situaciones especiales de Lactancia
- ♦ Conocer el impacto en las afecciones maternas de la Lactancia Materna

### **Módulo 22. La inhibición o destete materno**

- ♦ Definir estrategias para asesorar y acompañar a las mujeres que no desean lactar
- ♦ Explicar las creencias erróneas sobre Lactancia Materna

05

# Metodología de estudio

TECH es la primera universidad en el mundo que combina la metodología de los **case studies** con el **Relearning**, un sistema de aprendizaje 100% online basado en la reiteración dirigida.

Esta disruptiva estrategia pedagógica ha sido concebida para ofrecer a los profesionales la oportunidad de actualizar conocimientos y desarrollar competencias de un modo intenso y riguroso. Un modelo de aprendizaje que coloca al estudiante en el centro del proceso académico y le otorga todo el protagonismo, adaptándose a sus necesidades y dejando de lado las metodologías más convencionales.



“

*TECH te prepara para afrontar nuevos retos en entornos inciertos y lograr el éxito en tu carrera”*

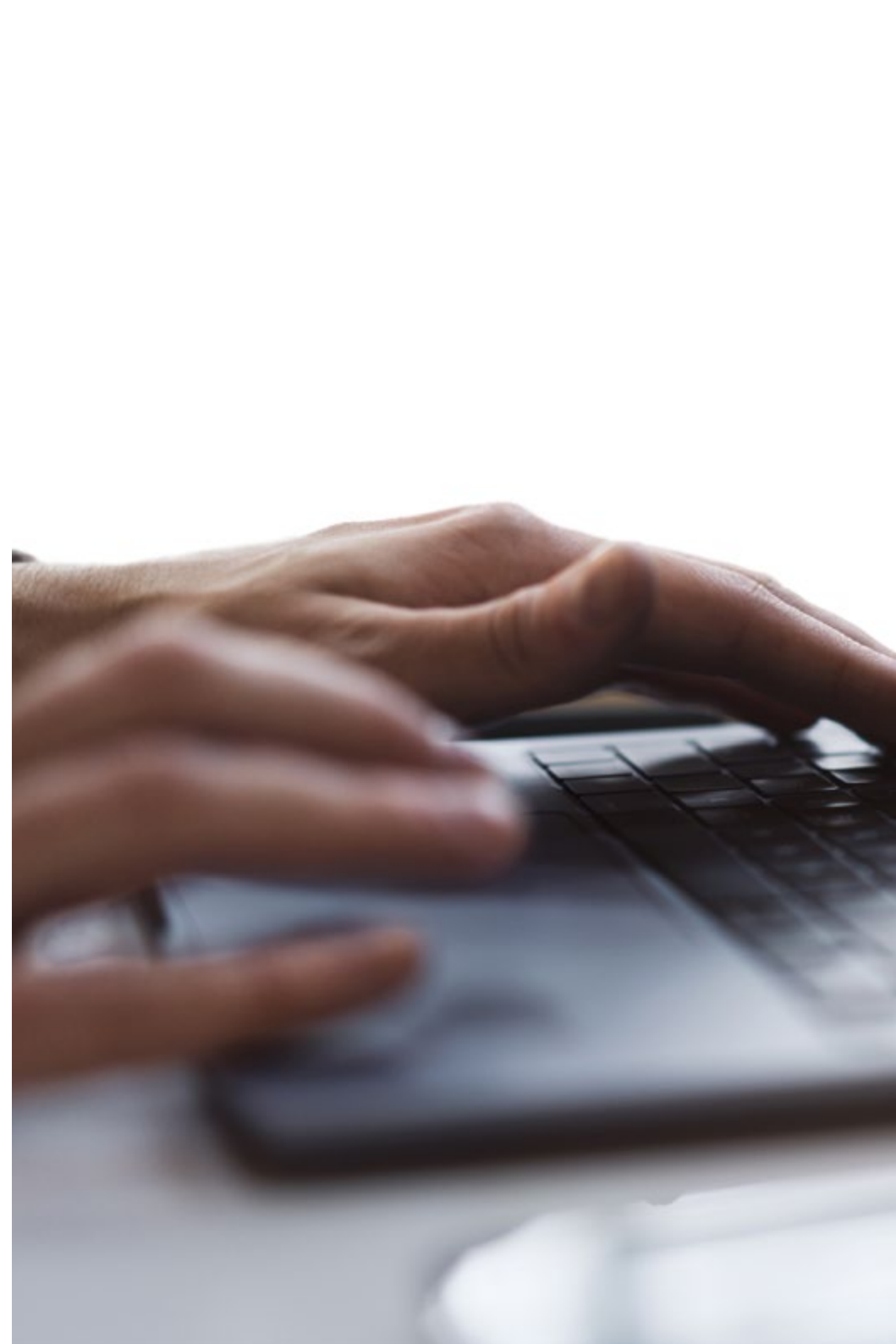
## El alumno: la prioridad de todos los programas de TECH

En la metodología de estudios de TECH el alumno es el protagonista absoluto. Las herramientas pedagógicas de cada programa han sido seleccionadas teniendo en cuenta las demandas de tiempo, disponibilidad y rigor académico que, a día de hoy, no solo exigen los estudiantes sino los puestos más competitivos del mercado.

Con el modelo educativo asincrónico de TECH, es el alumno quien elige el tiempo que destina al estudio, cómo decide establecer sus rutinas y todo ello desde la comodidad del dispositivo electrónico de su preferencia. El alumno no tendrá que asistir a clases en vivo, a las que muchas veces no podrá acudir. Las actividades de aprendizaje las realizará cuando le venga bien. Siempre podrá decidir cuándo y desde dónde estudiar.

“

*En TECH NO tendrás clases en directo  
(a las que luego nunca puedes asistir)”*



### Los planes de estudios más exhaustivos a nivel internacional

TECH se caracteriza por ofrecer los itinerarios académicos más completos del entorno universitario. Esta exhaustividad se logra a través de la creación de temarios que no solo abarcan los conocimientos esenciales, sino también las innovaciones más recientes en cada área.

Al estar en constante actualización, estos programas permiten que los estudiantes se mantengan al día con los cambios del mercado y adquieran las habilidades más valoradas por los empleadores. De esta manera, quienes finalizan sus estudios en TECH reciben una preparación integral que les proporciona una ventaja competitiva notable para avanzar en sus carreras.

Y además, podrán hacerlo desde cualquier dispositivo, pc, tableta o smartphone.

“

*El modelo de TECH es asincrónico, de modo que te permite estudiar con tu pc, tableta o tu smartphone donde quieras, cuando quieras y durante el tiempo que quieras”*

## Case studies o Método del caso

El método del caso ha sido el sistema de aprendizaje más utilizado por las mejores escuelas de negocios del mundo. Desarrollado en 1912 para que los estudiantes de Derecho no solo aprendiesen las leyes a base de contenidos teóricos, su función era también presentarles situaciones complejas reales. Así, podían tomar decisiones y emitir juicios de valor fundamentados sobre cómo resolverlas. En 1924 se estableció como método estándar de enseñanza en Harvard.

Con este modelo de enseñanza es el propio alumno quien va construyendo su competencia profesional a través de estrategias como el *Learning by doing* o el *Design Thinking*, utilizadas por otras instituciones de renombre como Yale o Stanford.

Este método, orientado a la acción, será aplicado a lo largo de todo el itinerario académico que el alumno emprenda junto a TECH. De ese modo se enfrentará a múltiples situaciones reales y deberá integrar conocimientos, investigar, argumentar y defender sus ideas y decisiones. Todo ello con la premisa de responder al cuestionamiento de cómo actuaría al posicionarse frente a eventos específicos de complejidad en su labor cotidiana.



## Método Relearning

En TECH los *case studies* son potenciados con el mejor método de enseñanza 100% online: el *Relearning*.

Este método rompe con las técnicas tradicionales de enseñanza para poner al alumno en el centro de la ecuación, proveyéndole del mejor contenido en diferentes formatos. De esta forma, consigue repasar y reiterar los conceptos clave de cada materia y aprender a aplicarlos en un entorno real.

En esta misma línea, y de acuerdo a múltiples investigaciones científicas, la reiteración es la mejor manera de aprender. Por eso, TECH ofrece entre 8 y 16 repeticiones de cada concepto clave dentro de una misma lección, presentada de una manera diferente, con el objetivo de asegurar que el conocimiento sea completamente afianzado durante el proceso de estudio.

*El Relearning te permitirá aprender con menos esfuerzo y más rendimiento, implicándote más en tu especialización, desarrollando el espíritu crítico, la defensa de argumentos y el contraste de opiniones: una ecuación directa al éxito.*



## Un Campus Virtual 100% online con los mejores recursos didácticos

Para aplicar su metodología de forma eficaz, TECH se centra en proveer a los egresados de materiales didácticos en diferentes formatos: textos, vídeos interactivos, ilustraciones y mapas de conocimiento, entre otros. Todos ellos, diseñados por profesores cualificados que centran el trabajo en combinar casos reales con la resolución de situaciones complejas mediante simulación, el estudio de contextos aplicados a cada carrera profesional y el aprendizaje basado en la reiteración, a través de audios, presentaciones, animaciones, imágenes, etc.

Y es que las últimas evidencias científicas en el ámbito de las Neurociencias apuntan a la importancia de tener en cuenta el lugar y el contexto donde se accede a los contenidos antes de iniciar un nuevo aprendizaje. Poder ajustar esas variables de una manera personalizada favorece que las personas puedan recordar y almacenar en el hipocampo los conocimientos para retenerlos a largo plazo. Se trata de un modelo denominado *Neurocognitive context-dependent e-learning* que es aplicado de manera consciente en esta titulación universitaria.

Por otro lado, también en aras de favorecer al máximo el contacto mentor-alumno, se proporciona un amplio abanico de posibilidades de comunicación, tanto en tiempo real como en diferido (mensajería interna, foros de discusión, servicio de atención telefónica, email de contacto con secretaría técnica, chat y videoconferencia).

Asimismo, este completísimo Campus Virtual permitirá que el alumnado de TECH organice sus horarios de estudio de acuerdo con su disponibilidad personal o sus obligaciones laborales. De esa manera tendrá un control global de los contenidos académicos y sus herramientas didácticas, puestas en función de su acelerada actualización profesional.



*La modalidad de estudios online de este programa te permitirá organizar tu tiempo y tu ritmo de aprendizaje, adaptándolo a tus horarios”*

### La eficacia del método se justifica con cuatro logros fundamentales:

1. Los alumnos que siguen este método no solo consiguen la asimilación de conceptos, sino un desarrollo de su capacidad mental, mediante ejercicios de evaluación de situaciones reales y aplicación de conocimientos.
2. El aprendizaje se concreta de una manera sólida en capacidades prácticas que permiten al alumno una mejor integración en el mundo real.
3. Se consigue una asimilación más sencilla y eficiente de las ideas y conceptos, gracias al planteamiento de situaciones que han surgido de la realidad.
4. La sensación de eficiencia del esfuerzo invertido se convierte en un estímulo muy importante para el alumnado, que se traduce en un interés mayor en los aprendizajes y un incremento del tiempo dedicado a trabajar en el curso.

## La metodología universitaria mejor valorada por sus alumnos

Los resultados de este innovador modelo académico son constatables en los niveles de satisfacción global de los egresados de TECH.

La valoración de los estudiantes sobre la calidad docente, calidad de los materiales, estructura del curso y sus objetivos es excelente. No en valde, la institución se convirtió en la universidad mejor valorada por sus alumnos según el índice global score, obteniendo un 4,9 de 5.

*Accede a los contenidos de estudio desde cualquier dispositivo con conexión a Internet (ordenador, tablet, smartphone) gracias a que TECH está al día de la vanguardia tecnológica y pedagógica.*

*Podrás aprender con las ventajas del acceso a entornos simulados de aprendizaje y el planteamiento de aprendizaje por observación, esto es, Learning from an expert.*



Así, en este programa estarán disponibles los mejores materiales educativos, preparados a conciencia:



#### Material de estudio

Todos los contenidos didácticos son creados por los especialistas que van a impartir el curso, específicamente para él, de manera que el desarrollo didáctico sea realmente específico y concreto.

Estos contenidos son aplicados después al formato audiovisual que creará nuestra manera de trabajo online, con las técnicas más novedosas que nos permiten ofrecerte una gran calidad, en cada una de las piezas que pondremos a tu servicio.



#### Prácticas de habilidades y competencias

Realizarás actividades de desarrollo de competencias y habilidades específicas en cada área temática. Prácticas y dinámicas para adquirir y desarrollar las destrezas y habilidades que un especialista precisa desarrollar en el marco de la globalización que vivimos.



#### Resúmenes interactivos

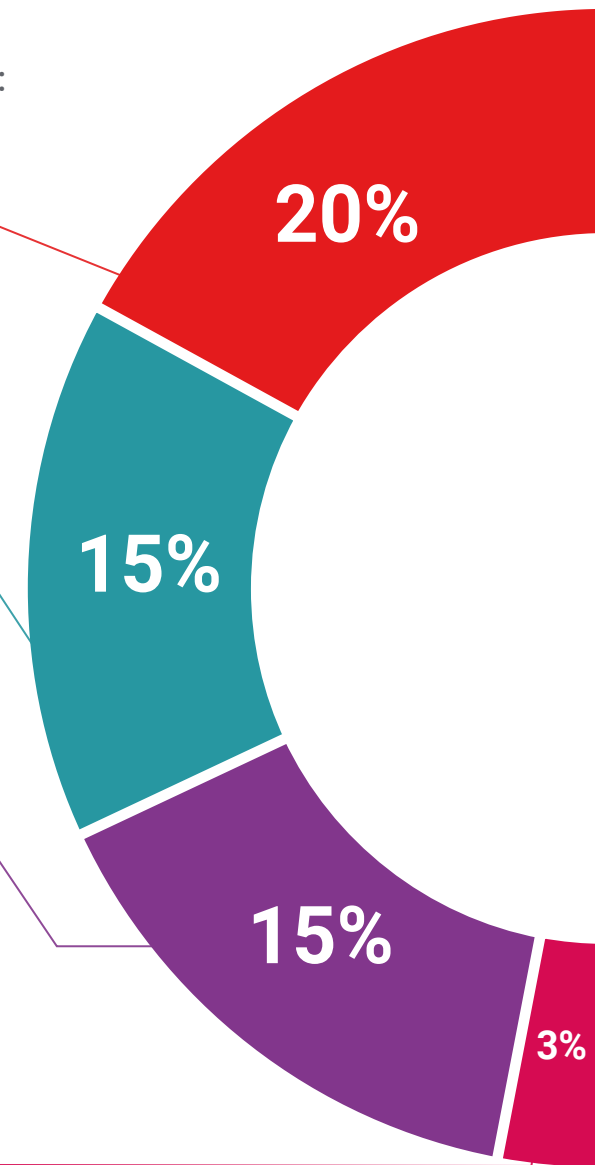
Presentamos los contenidos de manera atractiva y dinámica en píldoras multimedia que incluyen audio, vídeos, imágenes, esquemas y mapas conceptuales con el fin de afianzar el conocimiento.

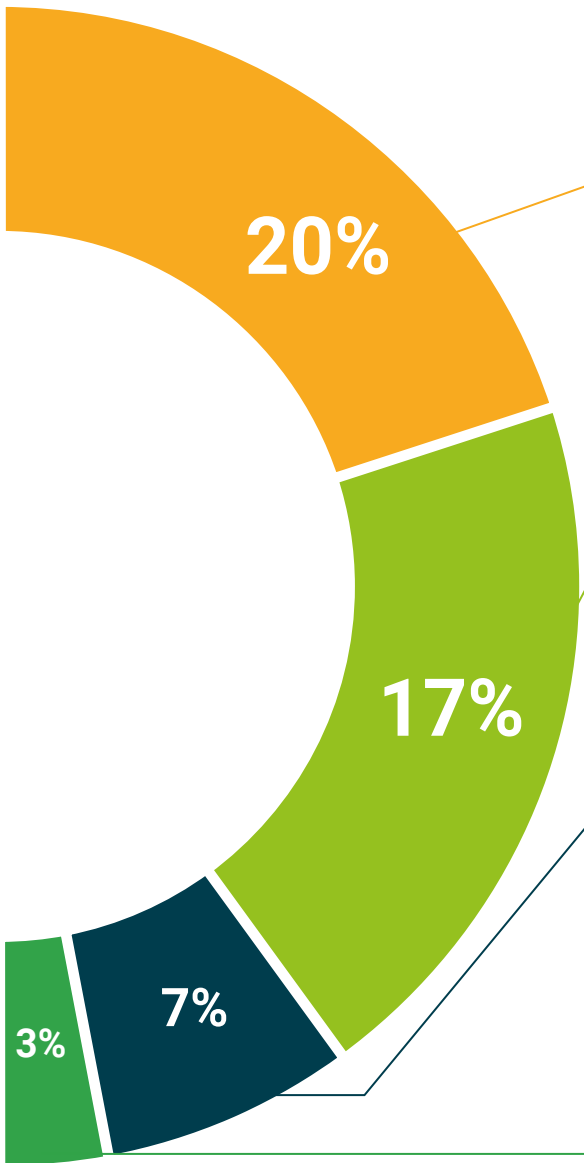
Este sistema exclusivo educativo para la presentación de contenidos multimedia fue premiado por Microsoft como "Caso de éxito en Europa".



#### Lecturas complementarias

Artículos recientes, documentos de consenso, guías internacionales... En nuestra biblioteca virtual tendrás acceso a todo lo que necesitas para completar tu capacitación.





#### Case Studies

Completarás una selección de los mejores *case studies* de la materia. Casos presentados, analizados y tutorizados por los mejores especialistas del panorama internacional.



#### Testing & Retesting

Evaluamos y reevaluamos periódicamente tu conocimiento a lo largo del programa. Lo hacemos sobre 3 de los 4 niveles de la Pirámide de Miller.



#### Clases magistrales

Existe evidencia científica sobre la utilidad de la observación de terceros expertos. El denominado *Learning from an expert* afianza el conocimiento y el recuerdo, y genera seguridad en nuestras futuras decisiones difíciles.



#### Guías rápidas de actuación

TECH ofrece los contenidos más relevantes del curso en forma de fichas o guías rápidas de actuación. Una manera sintética, práctica y eficaz de ayudar al estudiante a progresar en su aprendizaje.



# 06

## Cuadro docente

En su misión de proporcionar una capacitación de élite en el área de salud materno-infantil, TECH cuenta con profesionales de reconocido prestigio que garantizan al alumnado la adquisición de conocimientos sólidos en puerperio y Lactancia Materna. Así, este Grand Master en Formación Permanente reúne un equipo altamente capacitado y con amplia experiencia en el sector, que ofrece herramientas avanzadas para el desarrollo de competencias, asegurando que los egresados obtengan la especialización necesaria para destacarse a nivel internacional en el cuidado maternal y neonatal, preparándolos para enfrentar los retos de este campo en constante evolución.





“

*Contribuirás al bienestar de madres y recién nacidos y destacarás como experto en el área de la salud materno-infantil”*

## Dirección



### **Dña. Grolimund Sánchez, Verónica**

- ♦ Matrona en el Servicio de Neonatología en el Hospital General Universitario Gregorio Marañón
- ♦ Enfermera Especialista en Ginecología y Obstetricia en la Escuela Universitaria de Enfermería de Cruz Roja
- ♦ Diplomado en Enfermería de la Universidad Autónoma de Madrid



### **Dña. Aguilar Ortega, Juana María**

- ♦ Coordinadora de Lactancia en el Hospital 12 de Octubre
- ♦ Enfermera Neonatal en el Hospital 12 de Octubre
- ♦ Coautora de estudios sobre Lactancia durante el Puerperio
- ♦ Docente en estudios universitarios de Enfermería
- ♦ Consultora de Lactancia Certificada



### **Dña. Pallarés Jiménez, Noelia**

- ♦ Enfermera Especialista en Ginecología y Obstetricia
- ♦ Matrona. Hospital General Universitario Gregorio Marañón
- ♦ Matrona en Atención Primaria en Barcelona. Instituto Catalán de la Salud
- ♦ Matrona. Hospital Clínic de Barcelona
- ♦ Enfermera de Planta de Puerperio. Hospital Universitario Miguel Servet de Zaragoza
- ♦ Profesora Colaboradora de la Unidad Docente de Matrona. Hospital General Universitario Gregorio Marañón
- ♦ Experto en el Área de Enfermería Maternal y del Recién Nacido
- ♦ Diplomado en Enfermería. Universidad de Zaragoza
- ♦ Especialista en Enfermería Ginecológica y Obstétrica en la Unidad Docente de Matronas de Cataluña. Universidad de Barcelona
- ♦ Posgrado en Salud Sexual, Intervención Educativa y Comunitaria. Universidad de Lleida
- ♦ Especialista en Enfermería Ginecológica y Obstétrica. Hospital Universitario Germans Trias i Pujol

## Profesores

### Dña. Hachero Rodríguez, Carmen María

- ♦ Matrona en el Hospital de Zaragoza
- ♦ Miembro de: Junta Directiva de la Asociación Andaluza de Matronas
- ♦ Vocal de formación

### Dña. Gómez González, Irene

- ♦ Matrona en el Servicio de Salud de Castilla y León
- ♦ Matrona en el Instituto Nacional de Gestión Sanitaria
- ♦ Graduada en Enfermería

### D. Burgueño Antón, Adrián

- ♦ Enfermero Especialista en Ginecología y Obstetricia
- ♦ Supervisor del Área Funcional de Unidades de Cuidados Críticos. Hospital Universitario La Paz
- ♦ Supervisor del Área Funcional Quirúrgica y Reanimaciones. Hospital Universitario La Paz
- ♦ Supervisor de Bloques Quirúrgicos. Hospital Universitario La Paz
- ♦ Enfermero en Quirófano de Obstetricia y Ginecología
- ♦ Diplomado Universitario en Enfermería. Universidad Autónoma de Madrid
- ♦ Máster en Gestión Sanitaria

### Dña. García Rodríguez, Laura

- ♦ Matrona en el Hospital Universitario Fundación Jiménez Díaz
- ♦ Enfermera Especialista en Ginecología y Obstetricia en el Hospital Universitario La Paz
- ♦ Matrona en el Centro de Salud de Goya
- ♦ Diplomado Universitario en Enfermería. Universidad Autónoma de Madrid
- ♦ Experto en Enfermería de Urgencias y Emergencias en FUDEN-Fundación para el Desarrollo de la Enfermería

### Dña. Miquelajáuregui Espinosa, Arceli

- ♦ Matrona en el Hospital Universitario de Ceuta
- ♦ Especializada en Obstetricia y Ginecología
- ♦ Graduada en Enfermería

### Dña. Martínez Picón, Claudia

- ♦ Matrona en el Hospital Costa del Sol
- ♦ Matrona en el Hospital Universitario de Ceuta
- ♦ Diplomada en Enfermería

### Dra. Vázquez Lara, Juana María

- ♦ Enfermera en Atención Primaria
- ♦ Enfermera del Servicio de Emergencias 061 del Área de Gestión Sanitaria de Ceuta
- ♦ Doctora por la Universidad de Granada
- ♦ Matrona interina del Servicio de Partos en el Hospital Universitario de Ceuta
- ♦ Jefa de Estudios de la Unidad Docente de Matronas de Ceuta
- ♦ Profesora en la Unidad Docente de Matronas de Ceuta
- ♦ Coordinadora Nacional del grupo de trabajo de Urgencias Obstétricas-ginecológicas de la Sociedad Española de Enfermería de Urgencias y Emergencias (SEEUE)
- ♦ Máster del Programa Oficial de Doctorado en Educación Física y Salud
- ♦ Experto Universitario en Promoción de la Salud en la Comunidad por la UNED
- ♦ Especialidad en Enfermería Obstétrica y Ginecológica (Matrona) en el Hospital Costa del Sol de Marbella de la Escuela Universitaria de Enfermería y Matronas de Málaga por la Universidad de Málaga
- ♦ Diplomada Universitaria en Enfermería por la Escuela Universitaria de Enfermería Salus Infirmorum en la Universidad de Cádiz

**Dña. Gutiérrez Munuera, Marta**

- ♦ Matrona Especialista en Puerperio en el Hospital Universitario Infanta Leonor
- ♦ Enfermera de Ginecología y Obstetricia en el Complejo Hospitalario Universitario de Albacete
- ♦ Matrona en el Hospital General Universitario Gregorio Marañón
- ♦ Enfermera en el Centro de Especialidades Periférico Argüelles
- ♦ Enfermera de la Unidad de Traumatología y Neumología en el Hospital Universitario Puerta de Hierro Majadahonda
- ♦ Diplomado en Enfermería de la Universidad Autónoma de Madrid

**Dña. Hernando Orejudo, Isabel**

- ♦ Enfermera Especialista en Ginecología y Obstetricia
- ♦ Matrona. Hospital Clínico San Carlos
- ♦ Enfermera en Consulta Externa. Hospital Universitario La Paz
- ♦ Diplomado Universitario en Enfermería. Universidad Autónoma de Madrid

**Dña. Matesanz Jete, Consuelo**

- ♦ Enfermera Especialista en Ginecología y Obstetricia
- ♦ Matrona. Hospital General de Segovia
- ♦ Matrona. Hospital General Universitario Gregorio Marañón
- ♦ Matrona. Unidad Docente de Matronas del Hospital Universitario Gregorio Marañón
- ♦ Diplomado Universitario en Enfermería. Universidad de Alcalá
- ♦ Máster Universitario en Género y Salud. Universidad Rey Juan Carlos
- ♦ Profesional Certificado en el Método NACES

**Dña. Martín Jiménez, Beatriz**

- ♦ Matrona en los servicios de Paritorio y Urgencias Obstétricas en el Hospital Universitario de Getafe
- ♦ Formadora de Enfermeros Especialistas en el Hospital General Universitario Gregorio Marañón
- ♦ Docente de Posgrado Enfermeras Especialistas en Ginecología y Obstetricia y Enfermeras Especialistas en Pediatría
- ♦ Cofundadora de Materna Yoga, Centro de Yoga y Acompañamiento a la Maternidad y Crianza
- ♦ Asesora de Lactancia
- ♦ Enfermera en las Unidades de Neonatología y Satélite Volante en el Hospital Universitario Infanta Leonor
- ♦ Diplomado Universitario en Enfermería de la Universidad de Alcalá
- ♦ Especialista en Enfermería Obstétrico y Ginecológica, Unidad Docente de Matronas en el Hospital General Universitario Gregorio Marañón
- ♦ Matrona en los servicios de Paritorio, Urgencias OG y Hospitalización de Alto Riesgo Obstétrico en Hospital General Universitario Gregorio Marañón

**Dña. Ramírez Sánchez-Carnerero, Rosa María**

- ♦ Matrona. Hospital Virgen de Altagracia de Manzanares
- ♦ Profesora Colaboradora. Unidad Docente de Matronas
- ♦ Profesora en la Academia Método Enseñanza Avanzada
- ♦ Licenciatura en Antropología Social y Cultural. Universidad de Castilla-La Mancha
- ♦ Diplomado Universitario en Enfermería. Universidad de Castilla-La Mancha
- ♦ Máster en Investigación Sociosanitaria

**Dña. Triviño de la Cal, Cristina**

- ♦ Enfermera Especializada en Ginecología y Obstetricia
- ♦ Docente en el Hospital General Universitario Gregorio Marañón
- ♦ Docente en la I Jornada FUDEN para Matronas. Abordaje y cuidados en duelo y pérdidas en el ciclo vital de la mujer
- ♦ Docente en el taller de Parto Fisiológico para el Equipo de Obstetricia en el Hospital Universitario de Getafe
- ♦ Diplomado Universitario en Enfermería de la Universidad Autónoma de Madrid

**Dña. Sánchez Boza, Pilar**

- ♦ Matrona Especializada en Sexualidad y Relaciones de Pareja
- ♦ Matrona en el Hospital General Universitario Gregorio Marañón
- ♦ Matrona en Mauritania con Rotary International: Home ES, un proyecto de ayuda humanitaria
- ♦ Coach en Fundación Sexpol, charlas sobre de educación sexual
- ♦ Ponente en jornadas anuales contra la violencia de género
- ♦ Profesora Adjunta en la Universidad Europea
- ♦ Profesora Titular de la asignatura Cuidados a la Mujer
- ♦ Profesora de la asignatura Auxiliar en Cuidados en el Adulto II, Cuidados en el Niño y Adolescente en Grado de Enfermería
- ♦ Diplomado en Enfermería de la Universidad Pontificia Comillas
- ♦ Máster en Ayuda Humanitaria Sanitaria de la Universidad de Alcalá de Alcalá de Henares
- ♦ Experto Universitario en Urgencias y Emergencias Acreditado por la Universidad Complutense de Madrid

**Dña. Armijo Navarro, Elena**

- ♦ Matrona en el Hospital San Sebastián
- ♦ Enfermera Especialista en Enfermería Obstetrico-Ginecologica en el Servicio de Salud de Castilla la Mancha
- ♦ Graduada en Enfermería

**Dña. Martín Ansedo, Esperanza**

- ♦ Enfermera Pediátrica en el Hospital Universitario de Ceuta
- ♦ Enfermera Especialista en Pediatría en el Hospital Materno Infantil
- ♦ Enfermera en el Hospital Parque San Antonio
- ♦ Graduada en Enfermería

**Dña. Ortega del Valle, Silvia**

- ♦ Matrona en el Hospital Universitario Marqués de Valdecilla
- ♦ Matrona en el Hospital Universitario de Salamanca
- ♦ Enfermera en el Hospital Universitario Marqués de Valdecilla
- ♦ Máster en Cuidados Perinatales y de la Infancia por la Universidad Autónoma de Madrid y FUDEN
- ♦ Máster en Lactancia Materna para Matronas por la Univresidad Cardenal Herrera
- ♦ Enfermera especializada en Enfermería Obstétrico-Ginecológica por la UDM de Ceuta
- ♦ Diplomada en Enfermería por la Universidad Pontificia de Salamanca

**Dr. Rodríguez Díaz, Luciano**

- ◆ Enfermero Especialista en Obstetricia y Ginecología
- ◆ Jefe de Estudios de la Unidad Docente de Enfermería Obstétrico-Ginecológica en el Hospital Universitario de Ceuta
- ◆ Matrón en el Hospital Universitario de Ceuta
- ◆ Profesor Titular en el Centro Universitario de Enfermería Virgen de La Paz. Ronda, España
- ◆ Profesor de la Unidad Docente de Matronas de Ceuta
- ◆ Vocal del Grupo de Urgencias Obstétricoginecológicas de la Sociedad Española de Enfermería de Urgencias y Emergencias (SEEUE)
- ◆ Responsable de Salud Perinatal: Salud Sexual Reproductiva y Parto Normal de Ingesa
- ◆ Vocal de la Comisión Clínica de Investigación y formación continua del Hospital Universitario de Ceuta
- ◆ Doctor por la Universidad de Granada
- ◆ Máster en Educación Física y Salud por la Universidad de Granada
- ◆ Máster en Enfermería Ginecológica por la Universidad CEU Cardenal Herrera
- ◆ Máster en Enfermería Obstétrica por la Universidad CEU Cardenal Herrera
- ◆ Especialidad en Enfermería Obstétrico y Ginecológica por la Universidad de Málaga
- ◆ Diplomado Universitario en Enfermería por la Universidad de Cádiz
- ◆ Experto en Promoción de la Salud en la Comunidad por la Universidad Nacional de Educación a Distancia (UNED)
- ◆ Miembro de: Instituto de Estudios Ceutíes, Consejo Editorial de la Revista European Journal of Health Research y Sociedad Española de Medicina de Urgencias y Emergencias

**D. Carrasco Guerrero, Manuel**

- ◆ Matrón en el Hospital Universitario de Ceuta
- ◆ Especialización en Enfermería Obstétrico-Ginecológica
- ◆ Premio a la mejor comunicación oral en el Congreso Internacional de Enfermería y Fisioterapia de Ceuta y Melilla

**Dña. De la Cabeza Molina Castillo, María**

- ◆ Matrona Experta en Triajes Ginecobstétricos
- ◆ Matrona en el Centro de Salud de Churriana de la Vega
- ◆ Matrona del Servicio de Obstetricia en el Hospital Materno Infantil de Jaén
- ◆ Matrona en el Hospital Universitario de Ceuta
- ◆ Miembro de: Asociación Andaluza de Matronas

**Dña. Del Pozo Álvarez, Lidia**

- ◆ Enfermera matrona experta en Ginecología y Obstetricia
- ◆ Matrona en Hospital Universitario de Ceuta
- ◆ Matrona en centros sanitarios de Córdoba
- ◆ Matrona en centros sanitarios de Lanzarote

**Dña. Díaz Lozano, Paula**

- ◆ Matrona en el Hospital Universitario Virgen de Valme
- ◆ Matrona en el Área Sanitaria de Ceuta
- ◆ Enfermera Especialista en Obstetricia y Ginecología en el Hospital Universitario de Ceuta
- ◆ Docente Especializada en Obstetricia
- ◆ Diplomada en Enfermería por la Facultad Enfermería y Fisioterapia de Cádiz

**Dña. López Collado, Irene**

- ♦ Matrona en el Hospital General Universitario Gregorio Marañón
- ♦ Grado en Enfermería de la Universidad Autónoma de Madrid

**Dña. Mohamed Mohamed, Dina**

- ♦ Matrona en el Hospital Universitario de Ceuta
- ♦ Enfermera Especialista en Obstetricia y Ginecología
- ♦ Experta en Cuidados en el Embarazo
- ♦ Licenciada en Enfermería

**Dña. Rojas Carmona, Belén**

- ♦ Matrona en el Hospital Universitario de Ceuta
- ♦ Especialidad de Matrona vía EIR
- ♦ Licenciada en Enfermería

**Dña. De Dios Pérez, María Isabel**

- ♦ Matrona en el Hospital Universitario de Zaragoza
- ♦ Diplomada en Enfermería
- ♦ Enfermera Especialista en Obstetricia y Ginecología





“

*Una experiencia de capacitación  
única, clave y decisiva para  
impulsar tu desarrollo profesional”*

07

# Titulación

Este programa en Puerperio y Lactancia Materna garantiza, además de la capacitación más rigurosa y actualizada, el acceso a un título de Grand Master de Formación Permanente expedido por TECH Universidad.



“

*Supera con éxito este programa y recibe tu titulación universitaria sin desplazamientos ni farragosos trámites”*

Este programa te permitirá obtener el título de **Grand Master de Formación Permanente en Puerperio y Lactancia Materna** emitido por TECH Universidad.

TECH es una Universidad española oficial, que forma parte del Espacio Europeo de Educación Superior (EEES). Con un enfoque centrado en la excelencia académica y la calidad universitaria a través de la tecnología.

Este título propio contribuye de forma relevante al desarrollo de la educación continua y actualización del profesional, garantizándole la adquisición de las competencias en su área de conocimiento y aportándole un alto valor curricular universitario a su formación. Es 100% válido en todas las Oposiciones, Carrera Profesional y Bolsas de Trabajo de cualquier Comunidad Autónoma española.

Además, el riguroso sistema de garantía de calidad de TECH asegura que cada título otorgado cumpla con los más altos estándares académicos, brindándole al egresado la confianza y la credibilidad que necesita para destacarse en su carrera profesional.

TECH es miembro de la **National League for Nursing (NLN)**, la asociación de enfermería más grande y con mayor trayectoria del mundo. Esta vinculación resalta su compromiso con la excelencia y el desarrollo profesional en el área de la salud.

Aval/Membresía

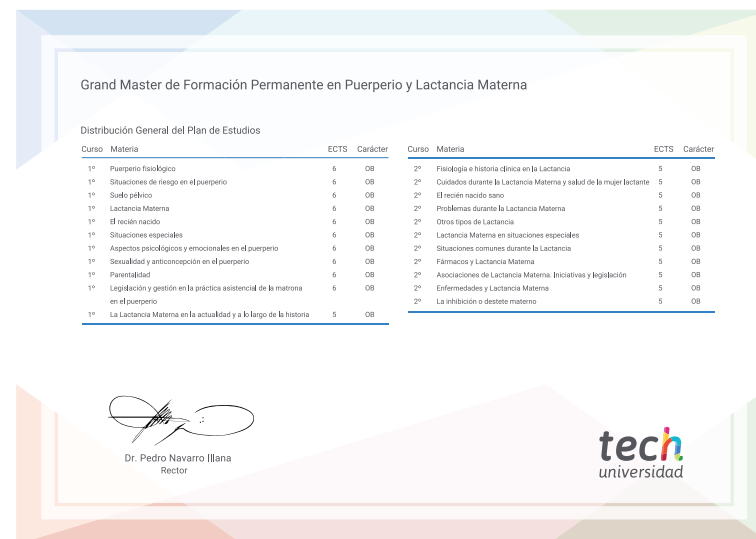


Título: **Grand Master de Formación Permanente en Puerperio y Lactancia Materna**

Modalidad: **online**

Duración: **15 meses**

Acreditación: **120 ECTS**



\*Apostilla de La Haya. En caso de que el alumno solicite que su título en papel recabe la Apostilla de La Haya, TECH Universidad realizará las gestiones oportunas para su obtención, con un coste adicional.



**Grand Master de Formación  
Permanente**  
Puerperio y Lactancia  
Materna

- » Modalidad: **online**
- » Duración: **15 meses**
- » Titulación: **TECH Universidad**
- » Acreditación: **120 ECTS**
- » Horario: **a tu ritmo**
- » Exámenes: **online**

# Grand Master de Formación Permanente Puerperio y Lactancia Materna

Aval/Membresía



**tech**  
universidad