

Grand Master de Formación Permanente Medicina Integrativa para Enfermería

Aval/Membresía





Grand Master de Formación Permanente Medicina Integrativa para Enfermería

- » Modalidad: online
- » Duración: 15 meses
- » Titulación: TECH Universidad
- » Acreditación: 120 ECTS
- » Horario: a tu ritmo
- » Exámenes: online

Acceso web: www.techtitute.com/enfermeria/grand-master/grand-master-medicina-integrativa-enfermeria

Índice

01

Presentación del programa

pág. 4

02

¿Por qué estudiar en TECH?

pág. 8

03

Plan de estudios

pág. 12

04

Objetivos docentes

pág. 22

05

Salidas profesionales

pág. 28

06

Metodología de estudio

pág. 32

07

Cuadro docente

pág. 42

08

Titulación

pág. 64

01

Presentación del programa

La Medicina Integrativa (MI) es un enfoque innovador y holístico de la atención sanitaria, que combina las mejores prácticas de la medicina convencional con terapias complementarias como la acupuntura, la homeopatía y la nutrición, con el objetivo de mejorar el bienestar del paciente. Según la Organización Mundial de la Salud (OMS), las prácticas de Medicina Integrativa han mostrado efectos positivos en el manejo de diversas condiciones crónicas, la reducción del estrés y la mejora de la calidad de vida de los pacientes. Ante este contexto, TECH ha desarrollado este posgrado innovador que proporcionará los conocimientos necesarios para integrar enfoques terapéuticos complementarios en la práctica clínica. Todo ello, a partir de una metodología 100% online, dinámica e innovadora.





*Un programa exhaustivo y 100% online,
exclusivo de TECH y con una perspectiva
internacional respaldada por nuestra
afiliación con National League for Nursing”*

La Medicina Integrativa es un enfoque que ha ganado gran relevancia en la atención sanitaria actual, fusionando prácticas convencionales con terapias complementarias y alternativas. Este enfoque integral no solo se concentra en el tratamiento de enfermedades, sino también en la promoción del bienestar general del paciente, teniendo en cuenta aspectos físicos, emocionales, psicológicos y espirituales. En este contexto, la incorporación de estas prácticas en la preparación de los profesionales de Enfermería se ha convertido en una necesidad, ya que les permite brindar una atención más completa y personalizada.

Por tal razón, TECH ha diseñado este Máster en Medicina Integrativa para Enfermería de TECH que capacitar a los especialistas en el uso de terapias complementarias dentro de su práctica clínica diaria. A lo largo del itinerario académico, adquirirán conocimientos sobre el uso de técnicas como la acupuntura, la fitoterapia, la homeopatía y la nutrición, entre otras. Además, el contenido abordará la importancia de la medicina personalizada, la gestión del dolor y la promoción de la salud, lo que permite una atención más integral. Así, el plan de estudios ofrecerá una especialización rigurosa y especializada, adaptada a las necesidades actuales del sector sanitario.

Adicionalmente, este programa universitario se impartirá 100% online, lo que permite a los profesionales acceder a los contenidos desde cualquier lugar y en el momento que les sea conveniente. A su vez, la metodología *Relearning* implementada favorecerá la asimilación de conocimientos clave mediante la repetición espaciada, asegurando una comprensión profunda y duradera. Con esta modalidad flexible, los egresados podrán equilibrar su capacitación con sus compromisos laborales y personales, optimizando su tiempo de aprendizaje.

Al ser miembro de la **National League for Nursing (NLN)**, TECH ofrece a sus alumnos acceso a herramientas de evaluación, bibliotecas digitales, webinars y congresos centrados en la excelencia educativa en enfermería. Esta membresía promueve el desarrollo docente, el contacto con referentes del sector y la posibilidad de integrarse a redes académicas y clínicas de alto impacto.

Este **Grand Master de Formación Permanente en Medicina Integrativa para Enfermería** contiene el programa universitario más completo y actualizado del mercado. Sus características más destacadas son:

- ♦ El desarrollo de casos prácticos presentados por expertos en Medicina Integrativa para Enfermería
- ♦ Los contenidos gráficos, esquemáticos y eminentemente prácticos con los que están concebidos recogen una información científica y práctica sobre aquellas disciplinas indispensables para el ejercicio profesional
- ♦ Los ejercicios prácticos donde realizar el proceso de autoevaluación para mejorar el aprendizaje
- ♦ Su especial hincapié en metodologías innovadoras en el campo de la Medicina Integrativa para Enfermería
- ♦ Las lecciones teóricas, preguntas al experto, foros de discusión de temas controvertidos y trabajos de reflexión individual
- ♦ La disponibilidad de acceso a los contenidos desde cualquier dispositivo fijo o portátil con conexión a internet



Si quieres revolucionar la atención sanitaria con la Medicina Integrativa, llegaste al lugar indicado. ¡Inscríbete ya y mejora la calidad de vida de los pacientes más allá del enfoque médico tradicional!”

“

La multitud de recursos prácticos de este programa universitario te permitirá consolidar tus conocimientos teóricos y aplicarlos en entornos clínicos reales”

Incluye en su cuadro docente a profesionales pertenecientes al ámbito de Medicina Integrativa para Enfermería, que vierten en este programa la experiencia de su trabajo, además de reconocidos especialistas de sociedades de referencia y universidades de prestigio.

Su contenido multimedia, elaborado con la última tecnología educativa, permitirá al profesional un aprendizaje situado y contextual, es decir, un entorno simulado que proporcionará un estudio inmersivo programado para entrenarse ante situaciones reales.

El diseño de este programa se centra en el Aprendizaje Basado en Problemas, mediante el cual el alumno deberá tratar de resolver las distintas situaciones de práctica profesional que se le planteen a lo largo del curso académico. Para ello, el profesional contará con la ayuda de un novedoso sistema de vídeo interactivo realizado por reconocidos expertos.

TECH pondrá a tu disposición la metodología académica más innovadora, diseñada para potenciar tu aprendizaje en Medicina Integrativa.

Un Grand Master de Formación Permanente 100% online que te permitirá instruirte desde cualquier lugar del mundo y a cualquier hora, adaptándose a tus necesidades profesionales y personales.



02

¿Por qué estudiar en TECH?

TECH es la mayor Universidad digital del mundo. Con un impresionante catálogo de más de 14.000 programas universitarios, disponibles en 11 idiomas, se posiciona como líder en empleabilidad, con una tasa de inserción laboral del 99%. Además, cuenta con un enorme claustro de más de 6.000 profesores de máximo prestigio internacional.



“

Estudia en la mayor universidad digital del mundo y asegura tu éxito profesional. El futuro empieza en TECH”

La mejor universidad online del mundo según FORBES

La prestigiosa revista Forbes, especializada en negocios y finanzas, ha destacado a TECH como «la mejor universidad online del mundo». Así lo han hecho constar recientemente en un artículo de su edición digital en el que se hacen eco del caso de éxito de esta institución, «gracias a la oferta académica que ofrece, la selección de su personal docente, y un método de aprendizaje innovador orientado a formar a los profesionales del futuro».

Forbes
Mejor universidad
online del mundo

Plan
de estudios
más completo

Los planes de estudio más completos del panorama universitario

TECH ofrece los planes de estudio más completos del panorama universitario, con temarios que abarcan conceptos fundamentales y, al mismo tiempo, los principales avances científicos en sus áreas científicas específicas. Asimismo, estos programas son actualizados continuamente para garantizar al alumnado la vanguardia académica y las competencias profesionales más demandadas. De esta forma, los títulos de la universidad proporcionan a sus egresados una significativa ventaja para impulsar sus carreras hacia el éxito.

El mejor claustro docente top internacional

El claustro docente de TECH está integrado por más de 6.000 profesores de máximo prestigio internacional. Catedráticos, investigadores y altos ejecutivos de multinacionales, entre los cuales se destacan Isaiah Covington, entrenador de rendimiento de los Boston Celtics; Magda Romanska, investigadora principal de MetaLAB de Harvard; Ignacio Wistumba, presidente del departamento de patología molecular traslacional del MD Anderson Cancer Center; o D.W Pine, director creativo de la revista TIME, entre otros.

Profesorado
TOP
Internacional

La metodología
más eficaz

Un método de aprendizaje único

TECH es la primera universidad que emplea el *Relearning* en todas sus titulaciones. Se trata de la mejor metodología de aprendizaje online, acreditada con certificaciones internacionales de calidad docente, dispuestas por agencias educativas de prestigio. Además, este disruptivo modelo académico se complementa con el "Método del Caso", configurando así una estrategia de docencia online única. También en ella se implementan recursos didácticos innovadores entre los que destacan vídeos en detalle, infografías y resúmenes interactivos.

La mayor universidad digital del mundo

TECH es la mayor universidad digital del mundo. Somos la mayor institución educativa, con el mejor y más amplio catálogo educativo digital, cien por cien online y abarcando la gran mayoría de áreas de conocimiento. Ofrecemos el mayor número de titulaciones propias, titulaciones oficiales de posgrado y de grado universitario del mundo. En total, más de 14.000 títulos universitarios, en once idiomas distintos, que nos convierten en la mayor institución educativa del mundo.

nº1
Mundial
Mayor universidad
online del mundo

La universidad online oficial de la NBA

TECH es la universidad online oficial de la NBA. Gracias a un acuerdo con la mayor liga de baloncesto, ofrece a sus alumnos programas universitarios exclusivos, así como una gran variedad de recursos educativos centrados en el negocio de la liga y otras áreas de la industria del deporte. Cada programa tiene un currículo de diseño único y cuenta con oradores invitados de excepción: profesionales con una distinguida trayectoria deportiva que ofrecerán su experiencia en los temas más relevantes.

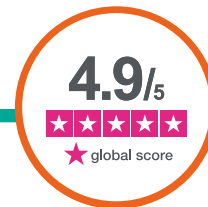
Líderes en empleabilidad

TECH ha conseguido convertirse en la universidad líder en empleabilidad. El 99% de sus alumnos obtienen trabajo en el campo académico que ha estudiado, antes de completar un año luego de finalizar cualquiera de los programas de la universidad. Una cifra similar consigue mejorar su carrera profesional de forma inmediata. Todo ello gracias a una metodología de estudio que basa su eficacia en la adquisición de competencias prácticas, totalmente necesarias para el desarrollo profesional.



Google Partner Premier

El gigante tecnológico norteamericano ha otorgado a TECH la insignia Google Partner Premier. Este galardón, solo al alcance del 3% de las empresas del mundo, pone en valor la experiencia eficaz, flexible y adaptada que esta universidad proporciona al alumno. El reconocimiento no solo acredita el máximo rigor, rendimiento e inversión en las infraestructuras digitales de TECH, sino que también sitúa a esta universidad como una de las compañías tecnológicas más punteras del mundo.



La universidad mejor valorada por sus alumnos

Los alumnos han posicionado a TECH como la universidad mejor valorada del mundo en los principales portales de opinión, destacando su calificación más alta de 4,9 sobre 5, obtenida a partir de más de 1.000 reseñas. Estos resultados consolidan a TECH como la institución universitaria de referencia a nivel internacional, reflejando la excelencia y el impacto positivo de su modelo educativo.



03

Plan de estudios

Los materiales didácticos que conforman este Grand Master de Formación Permanente han sido elaborados por un equipo de expertos en salud integrativa y atención clínica avanzada. Gracias a esto, el plan de estudios abordará en profundidad las principales técnicas y enfoques de la medicina integrativa, permitiendo a los egresados identificar las necesidades específicas de los pacientes. Asimismo, el contenido profundizará en herramientas terapéuticas y metodologías basadas en evidencia, diseñadas para mejorar la calidad de vida de las personas y optimizar su bienestar físico y emocional.



“

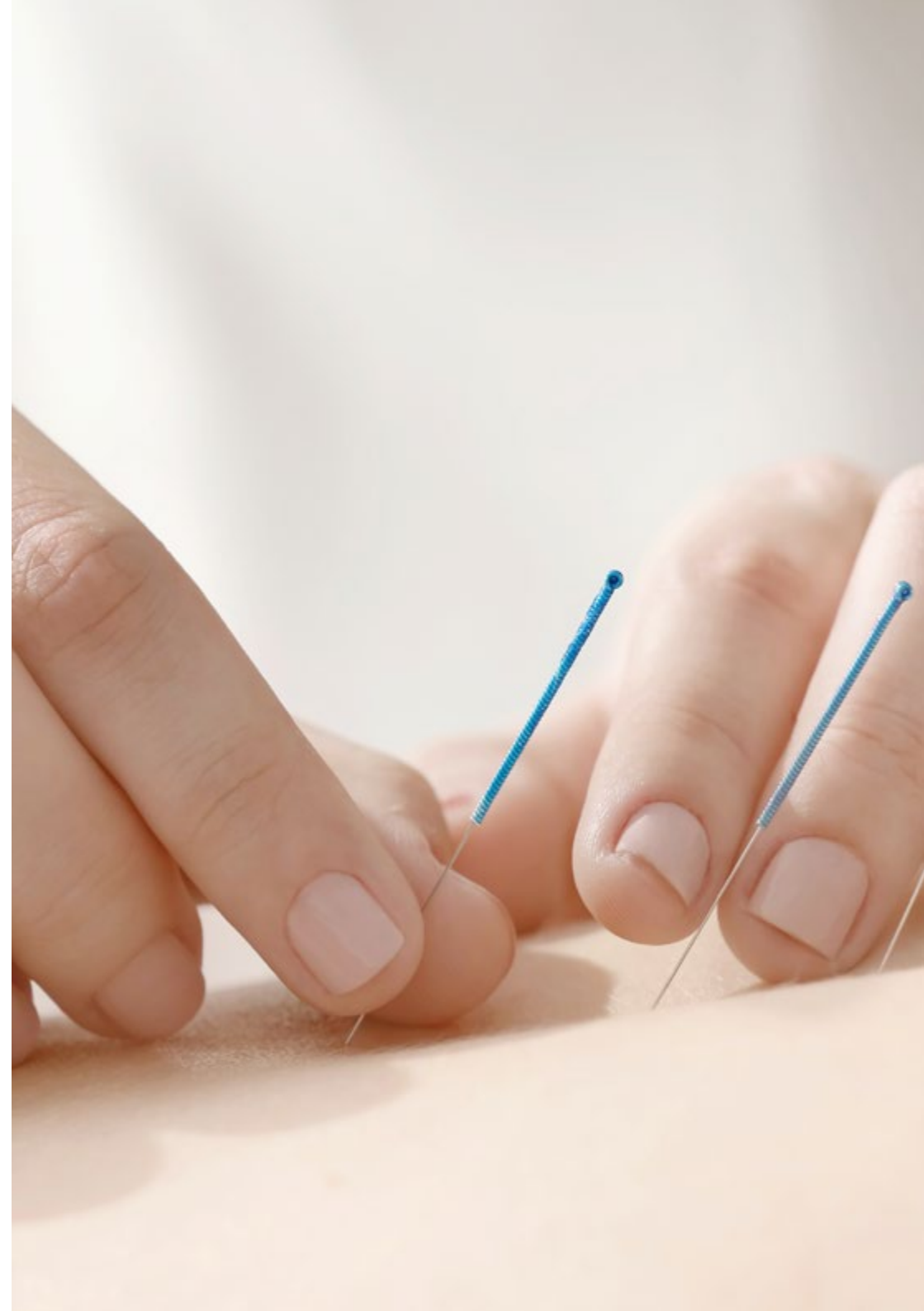
Gracias a este exhaustivo plan de estudios, brindarás a tus pacientes un enfoque integral que les permitirá alcanzar su máximo bienestar y calidad de vida”

Módulo 1. Introducción a la Medicina Integrativa

- 1.1. Historia de la Medicina Integrativa
- 1.2. Bases e indicaciones
 - 1.2.1. Bases de la Medicina Integrativa
 - 1.2.2. Indicaciones
- 1.3. ¿Cómo formular un plan de salud para el paciente?
 - 1.3.1. El plan de salud: ¿cómo formularlo?
- 1.4. Sociología de la Salud
 - 1.4.1. Aspectos del macrosistema social que afectan la salud humana
 - 1.4.2. Aspectos sociales que afectan el acceso al sistema
 - 1.4.3. Limitaciones para la práctica de una Medicina Integral
- 1.5. Anamnesis y evaluación integral de la persona
 - 1.5.1. La anamnesis desde el punto de vista de la MI
 - 1.5.2. Evaluación integral: objetivos y resultados
- 1.6. Enfoque integrativo desde la mirada del trabajo social
 - 1.6.1. El trabajo social y la MI
 - 1.6.2. Enfoque integrativo desde la base del trabajo social
- 1.7. Etapas biológicas y psicológicas del ser humano. Aspectos evolutivos relacionados con la edad
 - 1.7.1. Etapas biológicas y psicológicas del ser humano
 - 1.7.2. Aspectos evolutivos relacionados con la edad

Módulo 2. Medicina integrativa y prevención de la salud

- 2.1. Prevención, educación para la salud y estilos de vida
 - 2.1.1. Alimentación preventiva
- 2.2. Actividad física y deporte
- 2.3. El paciente como sujeto proactivo
 - 2.3.1. El papel de la Enfermería en la Salud y Medicina Integrativa
- 2.4. Las redes comunitarias como pilar de prevención y promoción de la salud
 - 2.4.1. Farmacias Comunitarias
 - 2.4.2. Centros de Salud
 - 2.4.3. La red familiar
 - 2.4.4. GAM



Módulo 3. Enfoques y estrategias de abordaje

- 3.1. Modelo biológico
 - 3.1.1. Interrelación de los sistemas fisiológicos
 - 3.1.2. Fisiología y disfunción mitocondrial
 - 3.1.3. Inflamación crónica y síndromes de permeabilidad de mucosas
 - 3.1.4. Implicación de los trastornos del sistema inmune en las patologías crónicas
 - 3.1.4.1. Autoinmunidad
 - 3.1.5. Papel del estrés oxidativo
 - 3.1.6. Microbiota
 - 3.1.7. Fisiología de la detoxificación
- 3.2. Enfoque sistémico
 - 3.2.1. Gestáltico
 - 3.2.2. Transgeneracional
- 3.3. Enfoque desde el Psicoanálisis
- 3.4. Cosmogonía de la Medicina Oriental
 - 3.4.1. Aspectos antropológicos y filosóficos
 - 3.4.1.1. Cineantropometría y relación con cadenas cinéticas
 - 3.4.2. Los acupuntos desde la embriología humana
 - 3.4.3. Bases científicas de la acupuntura contemporánea
 - 3.4.4. Microsistemas
 - 3.4.4.1. Reflexología podal
 - 3.4.4.2. Técnica zonal refleja auricular
 - 3.4.4.3. Otras disciplinas (la Acupuntura craneal de Yamamoto YNSA)
- 3.5. Imago, Arquetipo y Diátesis constitucionales

Módulo 4. Fisiopatología

- 4.1. Redes metabólicas
 - 4.1.1. Principales vías metabólicas y su implicación clínica:
 - 4.1.1.1. Metabolismo de los hidratos de carbono
 - 4.1.1.2. Metabolismo de las grasas
 - 4.1.1.3. Metabolismo de las proteínas

- 4.2. Inflamación
 - 4.2.1. Principales mediadores inflamatorios y sus vías
 - 4.2.2. Microbiota e inflamación
 - 4.2.3. Inflamación en Patologías Crónicas
- 4.3. Inmunidad
- 4.4. Neuropsiquiatría y decodificación biológica
 - 4.4.1. Principales neurotransmisores y sus funciones
 - 4.4.2. Eje intestino-cerebro
 - 4.4.3. Interacciones cerebro/sistema inmune
 - 4.4.4. Microbiota y depresión

Módulo 5. Diagnóstico, análisis clínicos y complementarios

- 5.1. Exploración clínica y toma de contacto
 - 5.1.1. Historia clínica y anamnesis
 - 5.1.2. Aspectos semiológicos de la MI
 - 5.1.2.1. Pulsología
 - 5.1.2.2. Odontología neurofocal, salud bucal y ATM
 - 5.1.2.3. Posturología y cadenas cinéticas
 - 5.1.2.4. Cronobiología
 - 5.1.2.5. Cronobiología desde la bioquímica
- 5.2. Ácidos grasos eritrocitarios
- 5.3. Metabolismo óseo
- 5.4. Test de metales pesados
 - 5.4.1. Test de metales pesados, oportunidad y realización
 - 5.4.2. Objetivos del test de metales pesados
- 5.5. Estudio de la Microbiota y permeabilidad intestinal
- 5.6. Test genéticos
 - 5.6.1. Realización de test genéticos
 - 5.6.2. Pertinencia y utilidad en la MI

- 5.7. Intolerancia a los alimentos
 - 5.7.1. Detección y abordaje
 - 5.7.2. Anamnesis en intolerancias
- 5.8. Alergias IGE, celiacía
- 5.9. Tecnología para la Salud
 - 5.9.1. Biorresonancia
 - 5.9.2. Termografía
- 5.10. Otras técnicas diagnósticas

Módulo 6. Medicina ambiental

- 6.1. Conceptos básicos de toxicología
- 6.2. Enfermedades derivadas de factores medioambientales
 - 6.2.1. Alergias respiratorias
 - 6.2.2. Enfermedad cardiovascular y metales pesados
 - 6.2.3. Cáncer y enfermedades autoinmunes como enfermedad ambiental
 - 6.2.4. Síndrome fatiga crónica
 - 6.2.5. Síndrome sensibilización central
 - 6.2.6. Fibromialgia
- 6.3. Electromagnetismo
 - 6.3.1. Electrosmog
- 6.4. Sensibilidades química y alimentarias
 - 6.4.1. Sensibilidad química
 - 6.4.2. Sensibilidad alimentaria
- 6.5. Disruptores endocrinos
 - 6.5.1. Definición
 - 6.5.2. Disruptores endocrinos
- 6.6. Creación de entornos óptimos para la restitución de la salud
 - 6.6.1. Síndrome del edificio enfermo
 - 6.6.2. Herramientas para la prevención y detección de entornos no saludables

Módulo 7. Abordaje de Enfermedades Crónicas frecuentes en medicina Integrativa I

- 7.1. Enfermedades medioambientales
 - 7.1.1. Fibromialgia
 - 7.1.2. Fatiga crónica
 - 7.1.3. Electrosensibilidad
 - 7.1.4. Sensibilidad química múltiple
- 7.2. Dermatología
- 7.3. Sistema digestivo
 - 7.3.1. Gastritis
 - 7.3.2. Enfermedades hepáticas
 - 7.3.3. Enfermedad celíaca del adulto
- 7.4. Sistema respiratorio
- 7.5. Neurología
 - 7.5.1. Migrañas
 - 7.5.2. Epilepsia
 - 7.5.3. ACV
 - 7.5.4. Neuropatías periféricas

Módulo 8. Abordaje de Enfermedades Crónicas frecuentes en Medicina integrativa II

- 8.1. Oncología
 - 8.1.1. Mecanismos moleculares
- 8.2. Dietoterapia en Cáncer
- 8.3. Técnicas de abordaje en Oncología
 - 8.3.1. Oncothermia e Hipertermia
 - 8.3.2. Tratamiento Metabólico
 - 8.3.3. Técnicas endovenosas
 - 8.3.4. Suplementación e interacciones
 - 8.3.5. Aromaterapia
 - 8.3.6. Técnicas cuerpo-mente
- 8.4. Cuidados Paliativos



- 8.5. Endocrino
 - 8.5.1. Obesidad
 - 8.5.2. Patología tiroidea
 - 8.5.2.1. Hipotiroidismo
 - 8.5.2.2. Hipertiroidismo
 - 8.5.2.3. Fisiología tiroidea y bocio multinodular. Nódulo tiroideo solitario
 - 8.5.3. Patología de las glándulas suprarrenales
 - 8.5.4. Resistencia a la insulina y Diabetes
- 8.6. Aparato locomotor
 - 8.6.1. Patología osteoarticular
 - 8.6.2. Patología del raquis
 - 8.6.2.1. Aproximación desde las Ciencias del Movimiento
 - 8.6.2.2. Aproximación desde la Osteopatía Visceral
 - 8.6.3. Técnicas analgésicas
 - 8.6.3.1. Artritis
 - 8.6.3.2. Otras lesiones. Artralgias y mialgias
- 8.7. Nefrología
 - 8.7.1. Litiasis renal
 - 8.7.2. Glomerulonefritis
 - 8.7.3. Insuficiencia renal crónica
- 8.8. Enfermedades infecciosas
 - 8.8.1. Enfermedad de Lyme
 - 8.8.2. Patología relacionada con virus lentos
 - 8.8.2.1. VEB, CMV, VHS, VVZ
- 8.9. Cardiovascular

Módulo 9. Aspectos éticos y legales

- 9.1. Cooperación en el ejercicio de las MTCI (bioética)
- 9.2. Ética en la toma de decisión clínica
 - 9.2.1. Código deontológico
- 9.3. Legislación, ámbitos de actuación
 - 9.3.1. Consentimiento informado
 - 9.3.2. Normativa europea RGPD 2018
 - 9.3.3. Competencias profesionales

Módulo 10. Medicina genómica

- 10.1. Introducción a la medicina genómica
- 10.2. Polimorfismos. Epigenética
- 10.3. Genómica nutricional
 - 10.3.1. Nutrigenómica
 - 10.3.2. Alimentos funcionales
 - 10.3.3. Dietoterapia personalizada
- 10.4. Farmacogenómica
- 10.5. Biomedicina. Bioquímica generalidades

Módulo 11. Avances en técnicas de Medicina integrativa

- 11.1. Factores plaquetarios
- 11.2. Terapia neural
- 11.3. Microimmunoterapia
- 11.4. Micología e inmunomodulación
- 11.5. Ozonoterapia
 - 11.5.1. Bases Bioquímicas y mecanismo de acción del ozono
 - 11.5.2. Evidencias Clínicas
- 11.6. Suplementación ortomolecular, fitoterapia e interacciones
 - 11.6.1. Fitoterapia
- 11.7. Avances en nutrición integrativa
 - 11.7.1. Dieta antiinflamatoria
 - 11.7.2. Dieta cetogénica
 - 11.7.3. Ayuno
 - 11.7.4. Dietoterapia para reequilibrio de microbiota

Módulo 12. Pediatría y Medicina integrativa

- 12.1. Introducción a la pediatría integrativa
- 12.2. Los primeros mil días de vida
 - 12.2.1. La importancia de la nutrición en el embarazo. Suplementación
 - 12.2.2. La importancia de la lactancia materna
 - 12.2.3. Déficit nutricionales más importantes en la infancia



- 12.3. Nutrición
 - 12.3.1. A partir de los dos años: el plato de Harvard
- 12.4. Trastornos nutricionales
- 12.5. Síndrome de inflamación de mucosas. Fisiopatología de las enfermedades pediátricas más prevalentes
- 12.6. Disbiosis y usos pediátricos de los probióticos
- 12.7. Oncología integrativa infantil
- 12.8. Escuela de padres
- 12.9. Trastornos mentales en la infancia

Módulo 13. Salud de la mujer en Medicina integrativa

- 13.1. Pubertad
- 13.2. Fertilidad y embarazo
 - 13.2.1. La maternidad y sus obstáculos. Alimentación
 - 13.2.2. Técnicas complementarias apoyo a FIV
 - 13.2.2.1. Acupuntura
 - 13.2.2.2. *Wellness Therapy* (suplementación, cuerpo-mente, balneoterapia, etc.)
- 13.3. Patologías recurrentes en ginecología
 - 13.3.1. Candidiasis
 - 13.3.2. Cistitis de repetición
 - 13.3.3. Miomas
 - 13.3.4. Síndrome ovario poliquístico
 - 13.3.5. Endometriosis
 - 13.3.6. Infección por VPH
 - 13.3.7. Dismenorrea, Síndrome Premenstrual y Trastorno Disfórico Premenstrual
 - 13.3.8. Mastopatía fibroquística
- 13.4. Menopausia
 - 13.4.1. Problemas más frecuentes
 - 13.4.2. Abordaje desde la Medicina integrativa

Módulo 14. Gerontología y patologías relacionadas con el estrés oxidativo

- 14.1. Avances en investigación en edad cronológica
 - 14.1.1. Envejecimiento poblacional
- 14.2. Medidas para un envejecimiento activo y saludable
 - 14.2.1. Salud *antiaging*
- 14.3. Neurología
 - 14.3.1. Alzheimer y Deterioro Cognitivo
 - 14.3.1.1. Parkinson
 - 14.3.1.2. Disfunción sensorial
 - 14.3.2. Biomecánica
 - 14.3.2.1. Artritis y artrosis
 - 14.3.2.2. Osteoporosis y sarcopenia
 - 14.3.2.2.1. Músculos como órgano metabólico

Módulo 15. Salud mental y relación de ayuda

- 15.1. Historia de vida
 - 15.1.1. Patocronia
- 15.2. Epidemiología y prevalencia de las Enfermedades Mentales en la población
 - 15.2.1. Epidemiología en Enfermedades Mentales
 - 15.2.2. Prevalencia de patología mental en la población
- 15.3. Avances en la neuropsiquiatría
 - 15.3.1. Neuropsiquiatría en el siglo XXI
- 15.4. La enfermedad como camino
 - 15.4.1. Afrontamiento ante la enfermedad
 - 15.4.2. Repercusiones psicológicas de enfermar
- 15.5. Introducción al *coaching*
 - 15.5.1. Las preguntas poderosas
 - 15.5.2. Herramientas del *coaching*

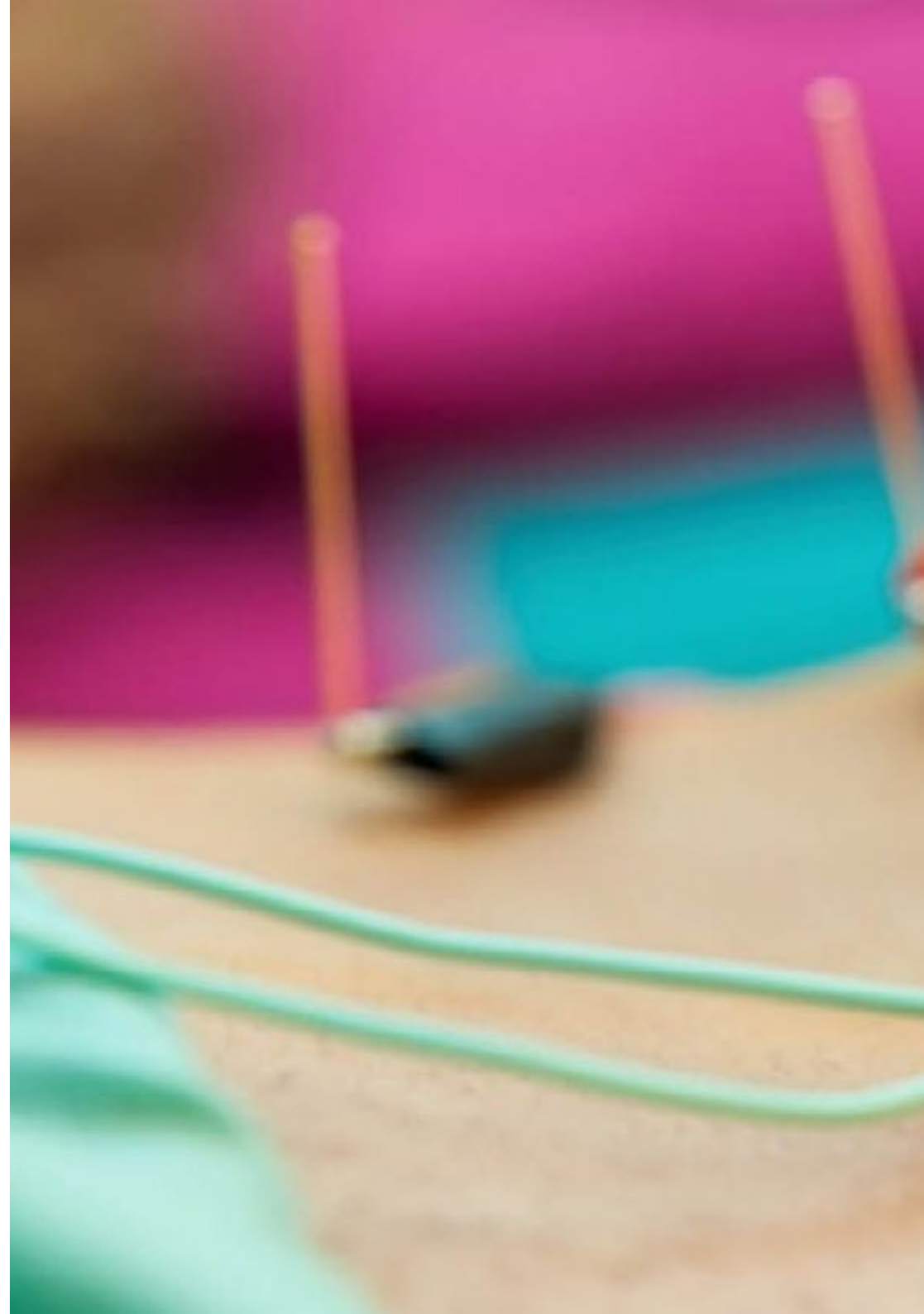
- 15.6. Eficacia de las técnicas cuerpo-mente en el abordaje terapéutico
 - 15.6.1. Yoga y *mindfulness*
 - 15.6.2. Técnicas de respiración
 - 15.6.3. Terapia con sonido. Musicoterapia
 - 15.6.4. Coherencia cardíaca
 - 15.6.5. Técnicas bioenergéticas
 - 15.6.6. Arte-terapia y procesos creativos
 - 15.6.7. Psicoanálisis

Módulo 16. Investigación

- 16.1. Medicina Basada en Evidencia en Medicina Integrativa para Enfermería
- 16.2. Fundamentos de investigación aplicadas en MTCI
- 16.3. Trabajo colaborativo, redes y recursos en investigación en MTC

Módulo 17. Tecnologías de la informática y comunicación aplicadas a Medicina integrativa

- 17.1. Aspectos legales relacionados con la aplicación de las TIC en Medicina Integrativa para Enfermería
 - 17.1.1. Normativa europea RGPD 2017
- 17.2. Uso de herramientas biométricas
 - 17.2.1. Uso y funcionamiento de las herramientas biomédicas
- 17.3. Aplicación de los autocuestionarios clínicos digitales
 - 17.3.1. Normativa
 - 17.3.2. Explotación de datos
- 17.4. Uso de la historia clínica digital
 - 17.4.1. Manejo y gestión de archivos digitales
 - 17.4.2. Estructura y recolección de la anamnesis digital
- 17.5. Plataformas y bases de datos para profesionales de la salud
 - 17.5.1. Plataformas específicas para profesionales de la salud
 - 17.5.2. Bases de datos



- 17.6. Crear y gestionar tu propia estructura digital
 - 17.6.1. Aspectos económicos relacionados
 - 17.6.2. Diseño y desarrollo web
- 17.7. Buscadores y estrategias de marketing
 - 17.7.1. Posicionamiento
 - 17.7.2. SEO
 - 17.7.3. SEM
 - 17.7.4. Algoritmos
- 17.8. Videoconsulta
 - 17.8.1. Aspectos positivos y negativos
 - 17.8.2. Implementación en consulta
- 17.9. Modelos de *software* de interacciones basadas en la Medicina Genómica
 - 17.9.1. Modelos de *software*
 - 17.9.2. Medicina genómica y su interacción con *software* de desarrollo

“ *Una experiencia de capacitación única, clave y decisiva para impulsar tu desarrollo profesional*”

04

Objetivos docentes

Este Grand Master de Formación Permanente ha sido diseñado con el principal objetivo de ofrecer a los profesionales de la Enfermería herramientas específicas y prácticas que puedan aplicar en su día a día, logrando una especialización avanzada que será fundamental para su crecimiento profesional. Sin duda, se trata de una oportunidad única que marcará un antes y un después en la carrera de los profesionales inscritos, ampliando sus posibilidades de empleabilidad y ascenso laboral.



“

Un programa universitario absolutamente innovador que transformará tu práctica clínica y profesional, posicionándote como líder en el ámbito de la Medicina Integrativa”



Objetivos generales

- ♦ Desarrollar habilidades para aplicar enfoques integrativos en el cuidado de la salud del paciente
- ♦ Aplicar principios de la medicina integrativa para complementar el tratamiento convencional en diversas enfermedades
- ♦ Desarrollar competencias en la utilización de terapias alternativas y complementarias para mejorar el bienestar del paciente
- ♦ Aplicar estrategias de cuidado holístico para atender las necesidades físicas, emocionales y espirituales del paciente
- ♦ Desarrollar habilidades en la integración de la medicina convencional con prácticas de salud natural y preventiva
- ♦ Aplicar la aromaterapia, la acupuntura y otras terapias alternativas en el manejo del dolor y el estrés
- ♦ Desarrollar competencias en el uso de la fitoterapia y suplementos nutricionales como apoyo a la salud
- ♦ Gestionar programas de prevención y bienestar integral para promover hábitos saludables en los pacientes
- ♦ Aplicar la nutrición terapéutica como parte de un enfoque integrativo en el tratamiento de enfermedades crónicas
- ♦ Desarrollar estrategias de acompañamiento emocional y psicosocial a través de terapias complementarias
- ♦ Gestionar el manejo de enfermedades degenerativas y crónicas mediante enfoques integrativos
- ♦ Aplicar técnicas de relajación y meditación en el tratamiento de trastornos emocionales y psicológicos
- ♦ Desarrollar habilidades en el uso de prácticas de medicina tradicional como apoyo a la salud moderna
- ♦ Aplicar la medicina integrativa en la atención a pacientes oncológicos para mejorar su calidad de vida
- ♦ Desarrollar competencias en la integración de la medicina energética, como Reiki y terapias basadas en energía
- ♦ Aplicar la terapia manual y las técnicas de masajes en el manejo del dolor y la mejora del bienestar
- ♦ Gestionar la educación y promoción de la medicina integrativa en la comunidad para aumentar la conciencia sobre salud preventiva



Un posgrado de especialización que te permitirá adentrarte en el campo de la Medicina Integrativa y destacar en el ámbito de la Enfermería avanzada”



Objetivos específicos

Módulo 1. Introducción a la Medicina Integrativa

- ♦ Identificar los factores culturales, socioeconómicos e históricos que dan forma a las disparidades de salud en la población
- ♦ Examinar las formas en que los profesionales integradores pueden participar en los programas de salud basados en la comunidad, identificar las barreras al acceso y desarrollar recursos de salud para las poblaciones desatendidas

Módulo 2. Medicina Integrativa y prevención de la salud

- ♦ Estudiar cómo el macrosistema político, económico y social moldea el sistema de salud, determina el acceso a los recursos e influye en el papel de los profesionales de la salud y el paciente
- ♦ Demostrar competencia social y cultural en el contexto de un plan de cuidado integral

Módulo 3. Enfoques y estrategias de abordaje

- ♦ Definir el modelo de la práctica clínica, contextualizado la situación de salud de la persona y el establecimiento apropiado de metas
- ♦ Conocer los diferentes sistemas filosóficos de la Medicina Integrativa desde una perspectiva antropológica

Módulo 4. Fisiopatología

- ♦ Reconocer los procesos fisiopatológicos que son comunes a todas las enfermedades crónicas
- ♦ Conocer las herramientas diagnósticas útiles en estos procesos
- ♦ Explicar aspectos básicos relacionados con el módulo
- ♦ Eliminar de forma segura la carga tóxica y evitar la reaccumulación

Módulo 5. Diagnóstico, análisis clínicos y complementarios

- ♦ Analizar la eficacia de la Medicina Genómica en la práctica clínica, reconocimiento de patrones y evaluación de redes metabólicas
- ♦ Interpretar la literatura relacionada con el módulo

Módulo 6. Medicina Ambiental

- ♦ Describir la importancia de aislar patrones de significado dentro de señales complejas y la complejidad de analizar grandes conjuntos de datos
- ♦ Desarrollar soluciones personalizadas, clínicamente significativas basadas en *ómicas*, con atención a las soluciones centradas en el estilo de vida y el bienestar

Módulo 7. Abordaje de Enfermedades Crónicas frecuentes en Medicina integrativa I

- ♦ Revisar el acceso a las terapias de medicina complementaria en entornos hospitalarios
- ♦ Abordar la necesidad de integrar la Medicina Integrativa dentro del Sistema Público de Salud

Módulo 8. Abordaje de Enfermedades Crónicas frecuentes en Medicina integrativa II

- ♦ Identificar los recursos de la comunidad y la red de derivación para pacientes que requieren de cuidados especializados
- ♦ Analizar la relación entre el sistema nervioso periférico y central con el tracto digestivo y el sistema inmunitario

Módulo 9. Aspectos éticos y legales

- ♦ Comprender los problemas éticos comunes que surgen en la práctica clínica actual
- ♦ Comprender qué se puede divulgar, a quién, por qué motivo y qué se necesita para la divulgación
- ♦ Reflexionar la necesidad de ordenación académica y profesional según el marco normativo de algunos países europeos
- ♦ Discutir el derecho de la persona como paciente para el acceso libre a la Medicina Integrativa

Módulo 10. Medicina Genómica

- ♦ Analizar la eficacia de la Medicina Genómica en la práctica clínica, reconocimiento de patrones y evaluación de redes metabólicas
- ♦ Interpretar la literatura relacionada con el módulo
- ♦ Describir la importancia de aislar patrones de significado dentro de señales complejas y la complejidad de analizar grandes conjuntos de datos
- ♦ Desarrollar soluciones personalizadas, clínicamente significativas basadas en *ómicas*, con atención a las soluciones centradas en el estilo de vida y el bienestar

Módulo 11. Avances en técnicas de Medicina Integrativa

- ♦ Analizar la relación entre el sistema nervioso periférico y central con el tracto digestivo y el sistema inmunitario
- ♦ Revisar el acceso a las terapias de medicina complementaria en entornos hospitalarios
- ♦ Analizar la terapia Neuronal y la Ozonoterapia
- ♦ Conocer los avances clínicos en la nutrición Integrativa como la dieta Antiinflamatorio y Cetogénica

Módulo 12. Pediatría y medicina integrativa

- ♦ Analizar la importancia de la nutrición en el embarazo y la suplementación, así como la lactancia materna durante los primeros meses de vida del bebé
- ♦ Conocer el síndrome de inflamación de las mucosas y las enfermedades pediátricas más prevalentes

Módulo 13. Salud de la Mujer en medicina integrativa

- ♦ Estudiar los cambios que atraviesan las mujeres durante la pubertad, su etapa de fertilidad y embarazo
- ♦ Entender los nuevos obstáculos que atraviesan las mujeres durante la maternidad

Módulo 14. Gerontología y Patologías relacionadas con el estrés oxidativo

- ♦ Abordar los avances en la investigación en la edad cronológica, así como las medidas para un envejecimiento saludable
- ♦ Analizar los cambios en las enfermedades neurológicas que más impacto tienen en esta población, como el Alzheimer o el Parkinson

Módulo 15. Salud Mental y Relación de Ayuda

- ♦ Estudiar la evidencia para el tratamiento integral de la medicina de las enfermedades neurológicas y psiquiátricas
- ♦ Revisar la epidemiología, la fisiopatología y los mecanismos que subyacen en los trastornos del estado de ánimo y las enfermedades mentales

Módulo 16. Investigación

- ♦ Comprender qué se puede divulgar, a quién, por qué motivo y qué se necesita para la divulgación de los casos
- ♦ Abordar la necesidad de integrar la Medicina Integrativa dentro del Sistema Público de Salud
- ♦ Reflexionar la necesidad de ordenación académica y profesional según el marco normativo de algunos países europeos
- ♦ Discutir el derecho de la persona como paciente para el acceso libre a la Medicina Integrativa
- ♦ Reflejar la reducción del gasto económico y mejora de la calidad de vida relacionado con la introducción de la MI
- ♦ Identificar los recursos de la comunidad y la red de derivación para pacientes que requieren de cuidados especializados

Módulo 17. Tecnologías de la informática y comunicación aplicadas a Medicina Integrativa

- ♦ Revisar el contexto legal de la aplicación de la Medicina Integrativa, cómo evaluar el riesgo y mitigar los casos de negligencia profesional
- ♦ Comprender los problemas éticos comunes que surgen en la práctica clínica actual
- ♦ Identificar las plataformas disponibles para el manejo de bases de datos de pacientes
- ♦ Analizar las técnicas de posicionamiento SEO, SEM y el uso de algoritmos

05

Salidas profesionales

Este Grand Master de Formación Permanente ofrecerá un abanico de salidas profesionales sumamente enriquecedoras y demandadas en el contexto actual de la salud. Gracias a su preparación especializada, los egresados de esta titulación universitaria podrán acceder a posiciones clave en clínicas integrativas, hospitales, centros de salud y consultorios privados, donde se valora la aplicación de terapias alternativas junto con los tratamientos convencionales. Además, estarán listos para participar en programas de prevención y educación en salud, gestionando iniciativas comunitarias y colaborando estrechamente con equipos multidisciplinarios.





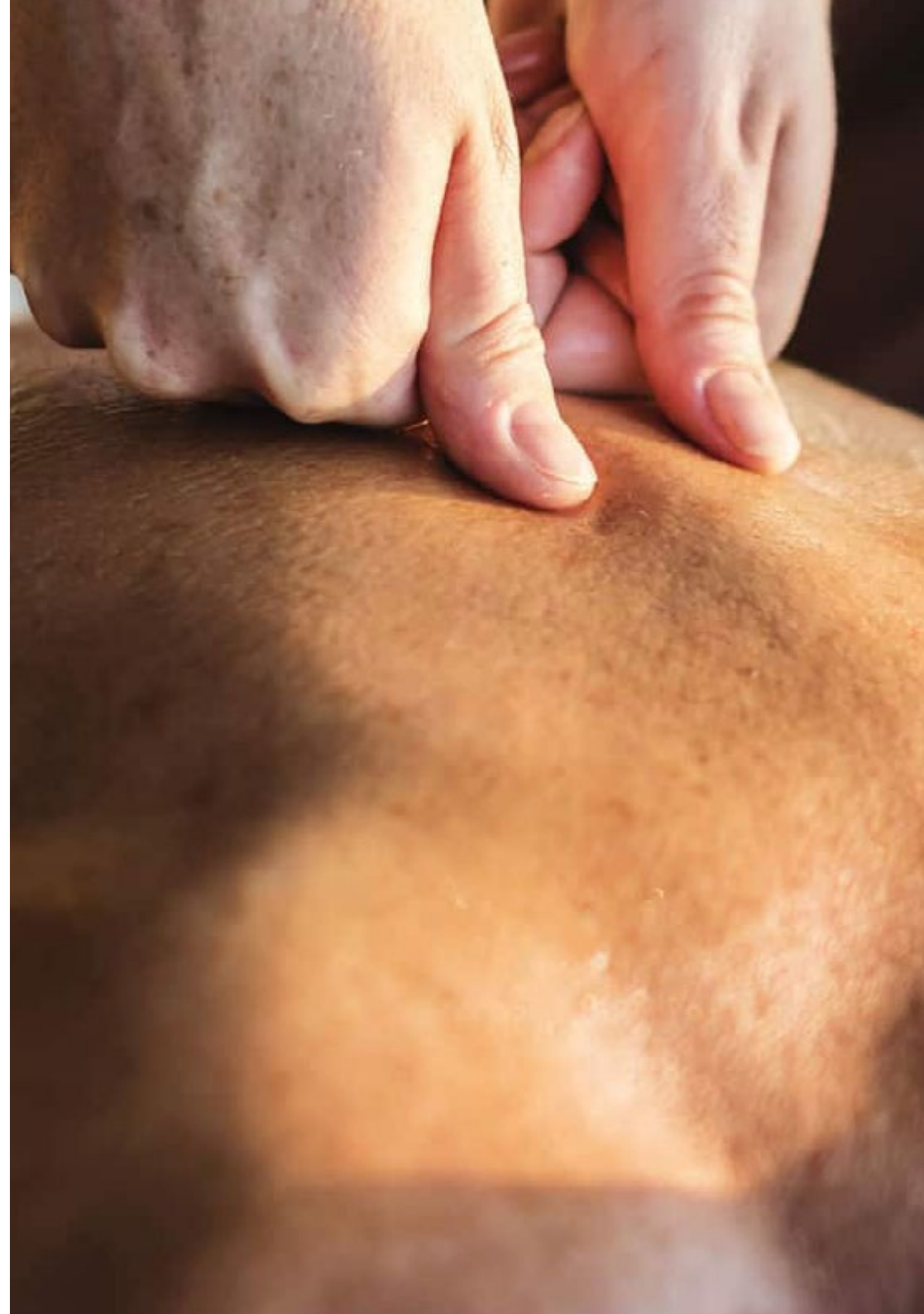
Aplicarás enfoques basados en la evidencia para optimizar los resultados de salud de tus pacientes, integrando herramientas terapéuticas innovadoras y técnicas avanzadas”

Perfil del egresado

El egresado será un profesional altamente cualificado para abordar de manera integral las necesidades de los pacientes, combinando conocimientos en fisiopatología, terapias complementarias, nutrición avanzada y salud mental. A su vez, este experto contará con las habilidades necesarias para diseñar estrategias terapéuticas personalizadas, colaborar con equipos multidisciplinarios y liderar la implementación de prácticas innovadoras en el cuidado de la salud.

Combinarás un profundo conocimiento teórico con habilidades prácticas en diagnóstico, diseño de estrategias integrativas y el uso de tecnologías avanzadas para el cuidado de la salud.

- ♦ **Comunicación Eficaz:** desarrollar habilidades para comunicarte de manera clara y empática con pacientes y equipos de trabajo, adaptando la información médica a diferentes contextos
- ♦ **Gestión Clínica y Toma de Decisiones:** gestionar situaciones clínicas complejas, priorizando la seguridad y el bienestar del paciente
- ♦ **Pensamiento Crítico y Resolución de Problemas:** aplicar el pensamiento crítico para analizar casos clínicos, identificar problemas y diseñar soluciones terapéuticas basadas en evidencia
- ♦ **Competencia Digital:** manejar herramientas tecnológicas avanzadas para el diagnóstico, monitoreo y seguimiento de los pacientes, optimizando su atención



Después de completar este programa universitario estarás preparado para desempeñar roles especializados en diversas áreas del sector sanitario:

- 1. Encargado de la Medicina Integrativa:** encargado de combinar enfoques convencionales y complementarios para el tratamiento de enfermedades crónicas y la promoción del bienestar.
- 2. Consultor en Nutrición Integrativa:** diseñador de planes nutricionales personalizados basados en evidencia científica para mejorar la salud de los pacientes.
- 3. Coordinador de Programas de Salud Integrativa:** líder en la planificación, gestión e implementación de proyectos de salud integrativa en hospitales y clínicas.
- 4. Supervisor de Terapias Complementarias:** gestor de técnicas como ozonoterapia, terapia neural y medicina genómica.
- 5. Asesor en Prevención y Salud Ambiental:** responsable de identificar y mitigar factores ambientales que impactan la salud, promoviendo un enfoque preventivo.
- 6. Investigador en Salud Integrativa:** encargado del estudio de la eficacia de nuevas terapias y enfoques integrativos en el tratamiento de diversas patologías.



Al completar este Grand Master de Formación Permanente alcanzarás la excelencia en tu perfil profesional, accediendo a diversas oportunidades en el ámbito de la Medicina Integrativa y la Enfermería avanzada”

06

Metodología de estudio

TECH es la primera universidad en el mundo que combina la metodología de los **case studies** con el **Relearning**, un sistema de aprendizaje 100% online basado en la reiteración dirigida.

Esta disruptiva estrategia pedagógica ha sido concebida para ofrecer a los profesionales la oportunidad de actualizar conocimientos y desarrollar competencias de un modo intensivo y riguroso. Un modelo de aprendizaje que coloca al estudiante en el centro del proceso académico y le otorga todo el protagonismo, adaptándose a sus necesidades y dejando de lado las metodologías más convencionales.



“

TECH te prepara para afrontar nuevos retos en entornos inciertos y lograr el éxito en tu carrera”

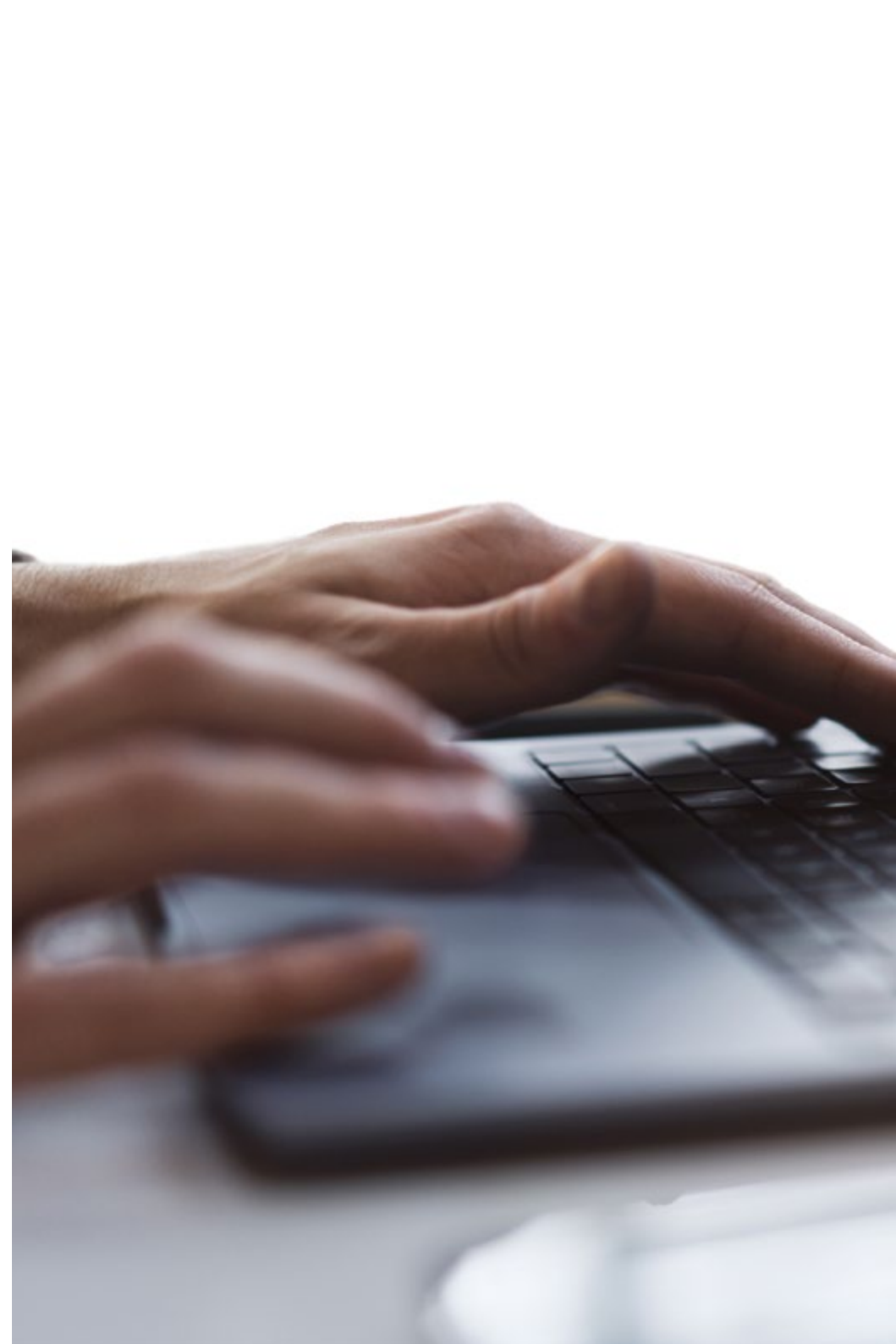
El alumno: la prioridad de todos los programas de TECH

En la metodología de estudios de TECH el alumno es el protagonista absoluto. Las herramientas pedagógicas de cada programa han sido seleccionadas teniendo en cuenta las demandas de tiempo, disponibilidad y rigor académico que, a día de hoy, no solo exigen los estudiantes sino los puestos más competitivos del mercado.

Con el modelo educativo asincrónico de TECH, es el alumno quien elige el tiempo que destina al estudio, cómo decide establecer sus rutinas y todo ello desde la comodidad del dispositivo electrónico de su preferencia. El alumno no tendrá que asistir a clases en vivo, a las que muchas veces no podrá acudir. Las actividades de aprendizaje las realizará cuando le venga bien. Siempre podrá decidir cuándo y desde dónde estudiar.

“

*En TECH NO tendrás clases en directo
(a las que luego nunca puedes asistir)”*



Los planes de estudios más exhaustivos a nivel internacional

TECH se caracteriza por ofrecer los itinerarios académicos más completos del entorno universitario. Esta exhaustividad se logra a través de la creación de temarios que no solo abarcan los conocimientos esenciales, sino también las innovaciones más recientes en cada área.

Al estar en constante actualización, estos programas permiten que los estudiantes se mantengan al día con los cambios del mercado y adquieran las habilidades más valoradas por los empleadores. De esta manera, quienes finalizan sus estudios en TECH reciben una preparación integral que les proporciona una ventaja competitiva notable para avanzar en sus carreras.

Y además, podrán hacerlo desde cualquier dispositivo, pc, tableta o smartphone.

“

El modelo de TECH es asincrónico, de modo que te permite estudiar con tu pc, tableta o tu smartphone donde quieras, cuando quieras y durante el tiempo que quieras”

Case studies o Método del caso

El método del caso ha sido el sistema de aprendizaje más utilizado por las mejores escuelas de negocios del mundo. Desarrollado en 1912 para que los estudiantes de Derecho no solo aprendiesen las leyes a base de contenidos teóricos, su función era también presentarles situaciones complejas reales. Así, podían tomar decisiones y emitir juicios de valor fundamentados sobre cómo resolverlas. En 1924 se estableció como método estándar de enseñanza en Harvard.

Con este modelo de enseñanza es el propio alumno quien va construyendo su competencia profesional a través de estrategias como el *Learning by doing* o el *Design Thinking*, utilizadas por otras instituciones de renombre como Yale o Stanford.

Este método, orientado a la acción, será aplicado a lo largo de todo el itinerario académico que el alumno emprenda junto a TECH. De ese modo se enfrentará a múltiples situaciones reales y deberá integrar conocimientos, investigar, argumentar y defender sus ideas y decisiones. Todo ello con la premisa de responder al cuestionamiento de cómo actuaría al posicionarse frente a eventos específicos de complejidad en su labor cotidiana.



Método Relearning

En TECH los *case studies* son potenciados con el mejor método de enseñanza 100% online: el *Relearning*.

Este método rompe con las técnicas tradicionales de enseñanza para poner al alumno en el centro de la ecuación, proveyéndole del mejor contenido en diferentes formatos. De esta forma, consigue repasar y reiterar los conceptos clave de cada materia y aprender a aplicarlos en un entorno real.

En esta misma línea, y de acuerdo a múltiples investigaciones científicas, la reiteración es la mejor manera de aprender. Por eso, TECH ofrece entre 8 y 16 repeticiones de cada concepto clave dentro de una misma lección, presentada de una manera diferente, con el objetivo de asegurar que el conocimiento sea completamente afianzado durante el proceso de estudio.

El Relearning te permitirá aprender con menos esfuerzo y más rendimiento, implicándote más en tu especialización, desarrollando el espíritu crítico, la defensa de argumentos y el contraste de opiniones: una ecuación directa al éxito.



Un Campus Virtual 100% online con los mejores recursos didácticos

Para aplicar su metodología de forma eficaz, TECH se centra en proveer a los egresados de materiales didácticos en diferentes formatos: textos, vídeos interactivos, ilustraciones y mapas de conocimiento, entre otros. Todos ellos, diseñados por profesores cualificados que centran el trabajo en combinar casos reales con la resolución de situaciones complejas mediante simulación, el estudio de contextos aplicados a cada carrera profesional y el aprendizaje basado en la reiteración, a través de audios, presentaciones, animaciones, imágenes, etc.

Y es que las últimas evidencias científicas en el ámbito de las Neurociencias apuntan a la importancia de tener en cuenta el lugar y el contexto donde se accede a los contenidos antes de iniciar un nuevo aprendizaje. Poder ajustar esas variables de una manera personalizada favorece que las personas puedan recordar y almacenar en el hipocampo los conocimientos para retenerlos a largo plazo. Se trata de un modelo denominado *Neurocognitive context-dependent e-learning* que es aplicado de manera consciente en esta titulación universitaria.

Por otro lado, también en aras de favorecer al máximo el contacto mentor-alumno, se proporciona un amplio abanico de posibilidades de comunicación, tanto en tiempo real como en diferido (mensajería interna, foros de discusión, servicio de atención telefónica, email de contacto con secretaría técnica, chat y videoconferencia).

Asimismo, este completísimo Campus Virtual permitirá que el alumnado de TECH organice sus horarios de estudio de acuerdo con su disponibilidad personal o sus obligaciones laborales. De esa manera tendrá un control global de los contenidos académicos y sus herramientas didácticas, puestas en función de su acelerada actualización profesional.



La modalidad de estudios online de este programa te permitirá organizar tu tiempo y tu ritmo de aprendizaje, adaptándolo a tus horarios”

La eficacia del método se justifica con cuatro logros fundamentales:

1. Los alumnos que siguen este método no solo consiguen la asimilación de conceptos, sino un desarrollo de su capacidad mental, mediante ejercicios de evaluación de situaciones reales y aplicación de conocimientos.
2. El aprendizaje se concreta de una manera sólida en capacidades prácticas que permiten al alumno una mejor integración en el mundo real.
3. Se consigue una asimilación más sencilla y eficiente de las ideas y conceptos, gracias al planteamiento de situaciones que han surgido de la realidad.
4. La sensación de eficiencia del esfuerzo invertido se convierte en un estímulo muy importante para el alumnado, que se traduce en un interés mayor en los aprendizajes y un incremento del tiempo dedicado a trabajar en el curso.

La metodología universitaria mejor valorada por sus alumnos

Los resultados de este innovador modelo académico son constatables en los niveles de satisfacción global de los egresados de TECH.

La valoración de los estudiantes sobre la calidad docente, calidad de los materiales, estructura del curso y sus objetivos es excelente. No en valde, la institución se convirtió en la universidad mejor valorada por sus alumnos según el índice global score, obteniendo un 4,9 de 5.

Accede a los contenidos de estudio desde cualquier dispositivo con conexión a Internet (ordenador, tablet, smartphone) gracias a que TECH está al día de la vanguardia tecnológica y pedagógica.

Podrás aprender con las ventajas del acceso a entornos simulados de aprendizaje y el planteamiento de aprendizaje por observación, esto es, Learning from an expert.



Así, en este programa estarán disponibles los mejores materiales educativos, preparados a conciencia:



Material de estudio

Todos los contenidos didácticos son creados por los especialistas que van a impartir el curso, específicamente para él, de manera que el desarrollo didáctico sea realmente específico y concreto.

Estos contenidos son aplicados después al formato audiovisual que creará nuestra manera de trabajo online, con las técnicas más novedosas que nos permiten ofrecerte una gran calidad, en cada una de las piezas que pondremos a tu servicio.



Prácticas de habilidades y competencias

Realizarás actividades de desarrollo de competencias y habilidades específicas en cada área temática. Prácticas y dinámicas para adquirir y desarrollar las destrezas y habilidades que un especialista precisa desarrollar en el marco de la globalización que vivimos.



Resúmenes interactivos

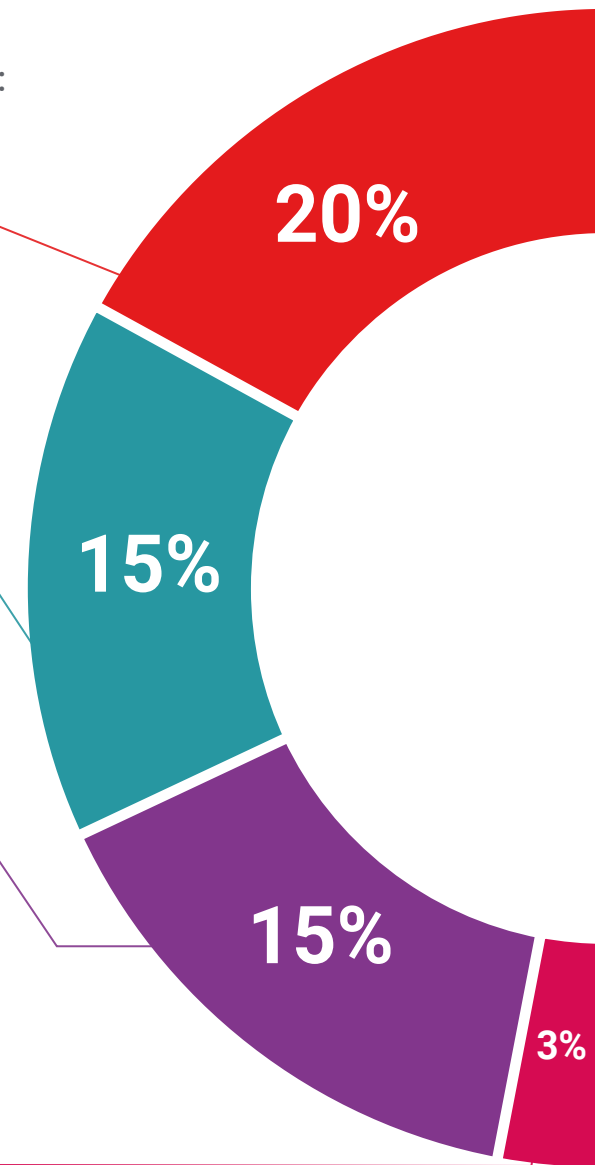
Presentamos los contenidos de manera atractiva y dinámica en píldoras multimedia que incluyen audio, vídeos, imágenes, esquemas y mapas conceptuales con el fin de afianzar el conocimiento.

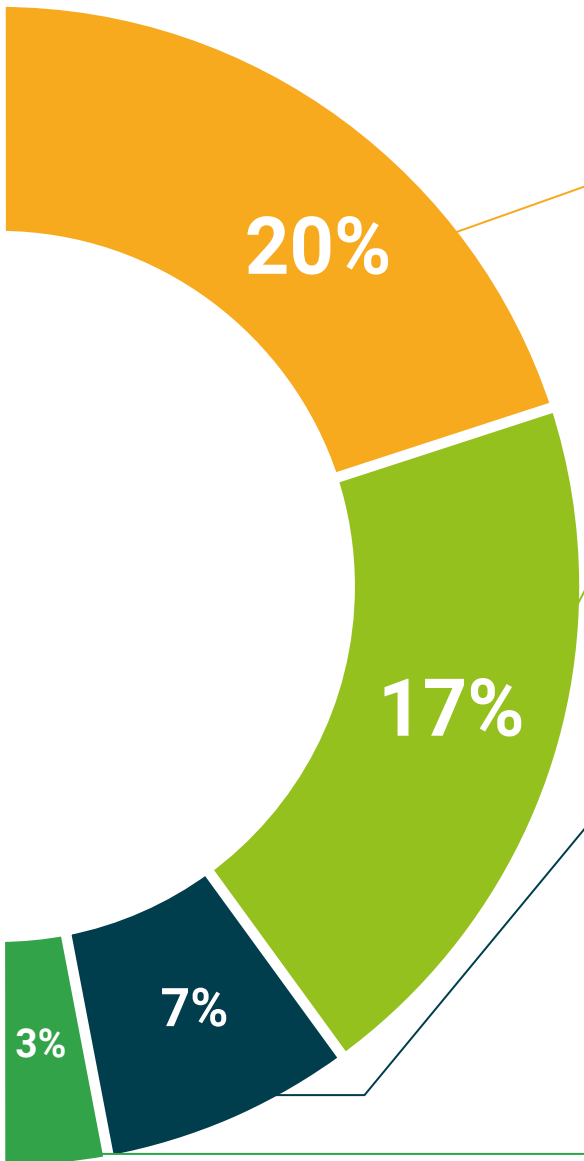
Este sistema exclusivo educativo para la presentación de contenidos multimedia fue premiado por Microsoft como "Caso de éxito en Europa".



Lecturas complementarias

Artículos recientes, documentos de consenso, guías internacionales... En nuestra biblioteca virtual tendrás acceso a todo lo que necesitas para completar tu capacitación.





Case Studies

Completarás una selección de los mejores *case studies* de la materia. Casos presentados, analizados y tutorizados por los mejores especialistas del panorama internacional.



Testing & Retesting

Evaluamos y reevaluamos periódicamente tu conocimiento a lo largo del programa. Lo hacemos sobre 3 de los 4 niveles de la Pirámide de Miller.



Clases magistrales

Existe evidencia científica sobre la utilidad de la observación de terceros expertos. El denominado *Learning from an expert* afianza el conocimiento y el recuerdo, y genera seguridad en nuestras futuras decisiones difíciles.



Guías rápidas de actuación

TECH ofrece los contenidos más relevantes del curso en forma de fichas o guías rápidas de actuación. Una manera sintética, práctica y eficaz de ayudar al estudiante a progresar en su aprendizaje.



07

Cuadro docente

En su máxima de ofrecer una preparación de élite para todos, TECH cuenta con profesionales de renombre para que el alumnado adquiera un conocimiento sólido en Medicina Integrativa. Por ello, la presente oportunidad académica cuenta con un equipo altamente cualificado y con una dilatada experiencia en el sector. De esta manera, ofrecerán las mejores herramientas para que los egresados desarrollen sus capacidades durante el transcurso de este Grand Master de Formación Permanente.



“

Triunfarás guiado por los mejores y adquirirás los conocimientos y competencias necesarias para revolucionar la atención sanitaria mediante la Medicina Integrativa”

Dirección



Dra. Menassa, Alejandra

- Responsable del Área de Medicina Interna y de la Unidad de Salud Mental en la Clínica Medicina Integrativa
- Responsable del Área de Ozonoterapia en la Clínica Medicina Integrativa
- Médico Adjunto de Medicina Interna del Servicio de Urgencias en el Hospital Universitario 12 de Octubre
- Integrante del Equipo Médico Psicoanalítico de la Productora Cinematográfica Grupo Cero
- Máster en Valoración del Daño Corporal y Psicosocial por el Instituto Europeo de Salud y Bienestar Social
- Experta en Peritación Judicial Psicológica por el Instituto Superior de Psicología Alborán
- Experto en Ozonoterapia en Medicina Interna por la Universidad de La Habana
- Vicepresidenta de la Sociedad Española de Salud y Medicina Integrativa (SESMI)
- Miembro: Sociedad Española de Medicina Interna (SEMI)



Dr. Rodríguez Picazo, Pedro

- Director Adjunto de la Clínica UME
- Director Fundador de Medintegra
- Coordinador Sanitario en Colisée
- Diplomatura en Enfermería, Salud Comunitaria por la Universidad de Alicante
- Especialista Universitario en Osteopatía, Kinesiología y Acupuntura por la Universidad de Murcia
- Máster en Salud y Medicina Integrativa Avanzada por TECH Universidad
- ARPN, Servicios Sanitarios por la Universidad Europea Miguel de Cervantes
- Miembro de: Consejo Editorial en la Revista Medicina Integrativa RS&MI, Junta Directiva de la Sociedad Española de Salud y Medicina Integrativa, Socio de la European Society of Integrative Medicine, Socio en la Society of Integrative Oncology

Profesores

Dra. García Gutiérrez, Rosario

- ♦ Especialista en Medicina Familiar y Comunitaria Experta en Antiaging y Medicina Estética
- ♦ Directora de la Clínica Vitaelia
- ♦ Responsable Médico de la Unidad de Ozonoterapia y Sueroterapia Biológica en SHA Wellness Clinic
- ♦ Médico en consultas privadas
- ♦ Máster en Medicina Biológica y Antienvjecimiento por la Universidad CEU Cardenal Herrera
- ♦ Máster en Técnicas Avanzadas en Medicina Estética por la Universidad CEU Cardenal Herrera

Dra. Rigau, Josepa

- ♦ Inmunóloga y Especialista en Virtual Clinic MASalud
- ♦ Microinmunoterapeuta en Virtual Clinic MASalud
- ♦ Médico Especialista en Medicina Biológica y Genética en diferentes instituciones
- ♦ Doctora en Medicina y Cirugía por la Universidad Rovira i Virgili
- ♦ Master en Medicina Biológica y Antienvjecimiento por la Universidad de Alcalá
- ♦ Máster en Farmacogenética, Farmacogenómica y Medicina Personalizada por la Universidad de Barcelona
- ♦ Máster en Medicina Medioambiental por la Academia Americana de Medicina Ambiental
- ♦ Presidenta y Fundadora de la Asociación Española de Microinmunoterapia (AEMI)
- ♦ Miembro de: Asociación Europea de Láser, Sociedad Española de Láser Médico Quirúrgico (SELMQ), Sociedad Española de Medicina Antienvjecimiento y Longevidad (SEMAL) y Sociedad Española de Salud y Medicina Integrativa (SESMI)

Dra. Salgado, Carmen

- ♦ Naturópata, Directora y Fundadora del centro terapéutico Herabarium Natura
- ♦ Miembro del Departamento de Naturopatía del Centro de Estudios Superiores Philippus Thuban
- ♦ Licenciada en Farmacia por la Universidad Complutense de Madrid
- ♦ Grado en Bioquímica y Biología Molecular
- ♦ Experta Universitaria en Naturopatía por el Real Centro Universitario Escorial-María Cristina
- ♦ Experta en Nutrición y Medicina Ortomolecular por la Asociación Francesa de Medicina Ortomolecular

Dr. Serrano Gandía, Juan

- ♦ Responsable Técnico Ejecutivo de Proyectos en la empresa Dietéticos Intersa
- ♦ Biólogo Analista en Fundación Instituto Valenciano de Oncología
- ♦ Licenciado en Ciencias Biológicas, Especializado en Bioquímica y Biología Molecular por la Universidad de Valencia
- ♦ Miembro: Vicepresidente de la Sociedad Española de Salud y Medicina Integrativa y Sociedad Española de Fitoterapia

Dra. Blázquez, Elisa

- ♦ Responsable del departamento de Nutrición y Dietética de la Clínica IQtra Medicina Avanzada
- ♦ Colaboradora habitual en periódicos y revistas
- ♦ Divulgadora nutricional a través de YouTube
- ♦ Autora del libro *Dieta integrativa, la dieta que tu salud necesita*
- ♦ Graduada en Nutrición Humana y Dietética por la Universidad Complutense de Madrid
- ♦ Especializada en Inmunonutrición

Dra. Lajo Morales, Teresa

- ♦ Endocrinóloga en Synergia MedicalCare
- ♦ Endocrinóloga en la Clínica Nuosalud
- ♦ Responsable del Servicio de Endocrinología en el Hospital HLA Universitario Moncloa
- ♦ Médico Especialista en Endocrinología y Nutrición en el Hospital Universitario La Paz
- ♦ Experta Universitaria en Medicina Biorreguladora por la Universidad de Alcalá

Dra. Díaz Díez, Camino

- ♦ Directora de Consulta particular Dra. Camino Díez
- ♦ Coordinadora Médica de Blue Healthcare
- ♦ Médico del Departamento de Salud de Reebok Sports Club
- ♦ Responsable del Departamento de Homeopatía de la Clínica Medicina Integrativa
- ♦ Colaboradora de la Unidad de Oncología en el Hospital Universitario La Moraleja
- ♦ Médico Especialista en el Instituto Homeopático y Hospital Universitario de San José
- ♦ Miembro: Sociedad Española de Medicina General, Sociedad Española de Salud y Medicina Integrativa
- ♦ Máster en Suplementación y Nutrición por Universidad CEU Cardenal Herrera

Dra. Begara, Mar

- ♦ Pediatra adjunto en el Centro de Salud Numancia de Madrid
- ♦ Médico en la Unidad de Cuidados Intensivos del Hospital La Paz. Madrid, España
- ♦ Servicio médico en hospitales privados. Hospital privado de Montepríncipe. Hospital de Torreldones y Nuevo Belén
- ♦ Licenciada en Medicina y cirugía. Universidad Autónoma de Madrid
- ♦ Especialista en Pediatría. Hospital La Paz
- ♦ Especialista en Cuidados Intensivos Pediátricos y Neonatales. Hospital La Paz
- ♦ Máster en Terapéutica Homeopática. Centro de estudios de Homeopatía en el Colegio de Médicos de Madrid
- ♦ Especialista en Nutrición Ortomolecular. Nutergia
- ♦ Curso en mesoterapia estética y para el tratamiento del dolor. SIMET, Barcelona

Dra. González Iñiguez, Mónica

- ♦ Enfermera Experta en Terapias Naturales
- ♦ Enfermera en el Hospital General Universitario de Elche
- ♦ Acupuntora en la Clínica Vita Nova
- ♦ Presidenta de la Asociación de Terapias Naturales y Energéticas
- ♦ Diplomada Universitaria en Enfermería por la Universidad de Alicante

Dra. Faulin, Ayla

- ♦ Responsable del Departamento de Enfermería Clínica Medicina Integrativa
- ♦ Máster en Suplementación Nutricional Integrativa Basada en la Evidencia por la Escuela de Salud Integrativa
- ♦ Titulada Superior en Terapias Naturales con Especialidad en Naturopatía en el Real Centro Universitario Escorial-María Cristina
- ♦ Experta en Nutrición Aplicada a la Clínica por la Escuela de Salud Integrativa

Dra. Cuevas, Manuela

- ♦ Ginecóloga Homeópata en la Clínica Independiente Manuela Cuevas
- ♦ Licenciada en Medicina y Cirugía por la Universidad Autónoma de Barcelona
- ♦ Máster en Biopatología de la Dona y Ginecología Preventiva por la Universidad Autónoma de Barcelona
- ♦ Posgrado en Homeopatía por la Escuela de Homeopatía de México
- ♦ Posgrado en Medicina Homeopática por la Fundació Bosch i Gimpera
- ♦ Posgrado en Terapia Junguiana por la Sociedad Española de Psicología Analítica
- ♦ Kinesiología Básica por el IGEM
- ♦ Médica Homeópata en el Colegio de Médicos de Barcelona
- ♦ Especialista en Medicina Antroposófica por el Goetheanum

Dra. Maroto, María José

- ♦ Responsable del Departamento de Medicina Estética en la Clínica de Medicina Integrativa (CMI)
- ♦ Licenciada en Medicina y Cirugía por la Universidad de Oviedo
- ♦ Especialista en Dietética y Dietoterapia por la Universidad de Navarra
- ♦ Miembro Asociado de la SEME
- ♦ Miembro de la Unión Profesional de Médicos y Cirujanos Estéticos
- ♦ Diplomada en Homeopatía por el Centro Español de Homeopatía Boiron
- ♦ Diplomada en Dermocosmética por la Universidad Complutense de Madrid
- ♦ Curso de Especialización Superior en Medicina Estética por la Escuela Española de Medicina Estética

Dr. Cruz Tabuena, Héctor

- ♦ Médico Especializado en Neurología
- ♦ Neurólogo en el Consorcio Sanitario de Terrassa
- ♦ Neurólogo en el Hospital Clínico Universitario de Zaragoza
- ♦ Neurólogo en el Consorcio Hospitalario de Vic
- ♦ Homeópata en el Centro de Salud Familiar Marenostrom
- ♦ Autor de varios artículos científicos
- ♦ Ponente en congresos vinculados a la Homeopatía
- ♦ Máster en Homeopatía por la Academia Medico Homeopática de Barcelona (AMHB)

Dr. García, Daniel

- ♦ Fisioterapeuta y Enfermero
- ♦ Fisioterapeuta en consulta particular Daniel García Pérez-Juana
- ♦ Director asistencial en Clínica IMEDE
- ♦ Responsable del Departamento de Fisioterapia y Osteopatía en la Clínica Medicina Integrativa
- ♦ Doctor en Ciencias de la Salud, Dolor y Propiocepción por la Universidad Rey Juan Carlos
- ♦ Máster en Neurocontrol Motor y Fisioterapia por la Universidad Rey Juan Carlos
- ♦ Presidente y Fundador de la Asociación Española de Tao Yin

Dña. Sánchez Pérez, Sonia

- ♦ Psicóloga en el Ayuntamiento de Castalla
- ♦ Psicóloga en la Fundación Salud y Comunidad. Alicante, Comunidad Valenciana
- ♦ Educadora Social en la Fundación Salud y Comunidad. Alicante, Comunidad Valenciana
- ♦ Diplomatura en Educación Social, Bases Sociales y Filosóficas de la Educación por la Universidad Nacional de Educación a Distancia
- ♦ Grado en Psicología por la Universidad Nacional de Educación a Distancia
- ♦ Terapeuta Gestalt, Psicología por el Instituto de Psicoterapia y Técnicas Grupales
- ♦ Experto en Psicología Clínica Aplicada por la Esneca Business School

Dra. Rojas Martínez, Pilar

- ♦ Psicoanalista y Médico Especialista en Reumatología y Medicina de Familia en el Centro de Consultas de Psicoanálisis Dra. Pilar Rojas
- ♦ Directora del Departamento de Medicina Psicosomática en la Escuela de Psicoanálisis y Poesía Grupo Cero
- ♦ Médico Adjunto de Reumatología en el Hospital General Universitario de Albacete
- ♦ Licenciada en Medicina y Cirugía por la Universidad Autónoma de Madrid
- ♦ Especializada en Reumatología por el Hospital Universitario 12 de Octubre
- ♦ Especializada en Medicina Familiar y Comunitaria en la Unidad Docente de Toledo

Dra. Serra Vila, Mireia

- ♦ Musicoterapeuta en la Fundación Instituto San José. Madrid
- ♦ Psicóloga colaboradora en el Hospital Universitario La Paz. Madrid
- ♦ Licenciada en Filosofía y Letras por la Universidad Autónoma de Barcelona
- ♦ Doctora en Psicología Clínica por la Universidad Ramón Llull
- ♦ Musicoterapeuta por la Universidad Ramón Llull

Dra. Vargas Sánchez, María José

- ♦ Especialista en Anestesiología y Reanimación en Synergia MedicalCare
- ♦ Facultativa Especialista en Anestesiología en Blue Healthcare
- ♦ Health Coach Especializada en Gestión Emocional y Bienestar en la Fundación Sauce
- ♦ Coach de Coherencia Cardíaca en el Instituto Heartmath
- ♦ Máster en Investigación y Tratamiento Especializado del Dolor por la Universidad de Valencia
- ♦ Máster en Medicina de Emergencia en el Hospital Clínico San Carlos
- ♦ Vicepresidenta de la Federación Española de Reiki
- ♦ Miembro: Sociedad Española Salud y Medicina Integrativa (SESMI)

Dra. Romero, Carolina

- ♦ Directora del Centro Terapias Mente Cuerpo Canarias
- ♦ Encargada del Departamento Mente Cuerpo en el programa de Salud Integrativa en Hospitales Universitarios San Roque
- ♦ Coautora de un libro sobre Oncología Integrativa
- ♦ Arteterapeuta, Profesora de Samatha y Vipassana, y Yoga Terapéutico
- ♦ Formada en Yoga Tibetano, Yoga de los Sueños y el Bardo
- ♦ Doctorada en Psicología Clínica
- ♦ Postgrado oficial en Neuropsicología y Educación
- ♦ Postgrado oficial en Intervención Familiar y Mediación
- ♦ Miembro: Sociedad Española de Salud y Medicina Integrativa (SESMI)

Dr. Díaz Sáez, Gualberto

- ♦ Médico Especialista en Medicina Familiar y Comunitaria
- ♦ Médico Homeópata y Oncólogo Integrativo en Centro Médico Conde Orgaz y Pinar
- ♦ Investigador en Laboratorios Servier y en el Departamento Médico de Laboratorios Boiron
- ♦ Docente en cursos y seminarios vinculados con la Homeopatía
- ♦ Ponente habitual en Congresos de Homeopatía y Medicina Integrativa
- ♦ Consejero editorial y asesor técnico en la editorial científica Amazing Books
- ♦ Miembro de la Junta Directiva y el Comité Científico de la Sociedad Española de Médicos Homeópatas
- ♦ Doctor en Biotecnología, Medicina y Ciencias Biosanitarias por la Universidad Francisco de Vitoria

Dra. Aldana Martínez, Natalia Sofía

- ♦ Médica Especialista en Medicina Alternativa y Medicina Integral
- ♦ Consultora en el Ministerio de Salud y Protección Social de Colombia
- ♦ Coordinadora de la Academy of Integrative Health & Medicine
- ♦ Médico Especialista en Medicina Alternativa, Complementaria e Integrativa en Kailash Medicina
- ♦ Médico Especialista en el Medicina Alternativa en el Hospital Medicina de Oriente
- ♦ Médico Especialista en Medicina Alternativa en el Hospital Tunjuelito
- ♦ Médico Especialista en el Hospital ESE Hospital Nazareth
- ♦ Editora General de la Biblioteca Virtual en Salud sobre Medicina Tradicional, Complementaria y Medicina Integrativa de las América
- ♦ Licenciada en Medicina y Cirugía por la Universidad Industrial de Santander
- ♦ Especialista en Terapias Alternativas (Acupuntura y Medicina Oriental) por la Universidad Manuela Beltrán
- ♦ Máster en Medicina Alternativa Homeopatía en la Universidad Nacional de Colombia
- ♦ Miembro: Red MTCI Américas

Dra. González, Belén

- ♦ Especialista en Medicina Familiar y Comunitaria Experta en Psiconeuroinmunología
- ♦ Médico Experta en Nutrición y Medicina Integrativa en el Centro Médico San Fernando
- ♦ Médico Experta en Nutrición y Medicina Integrativa en la Clínica Varoa
- ♦ Responsable Clínico en Consulta Privada de Psiconeuroinmunología
- ♦ Docente en estudios de posgrado en Medicina Integrativa
- ♦ Máster en Psiconeuroinmunología Clínica por la Universidad Pontificia de Salamanca

Dra. Fernandez Barrera, Valle

- ♦ Doctora Experta en Medicina Integrativa
- ♦ Médico Integrativa en la Consulta Valle Fernández
- ♦ Médico de Familia en Centros de Salud y Urgencias
- ♦ Directora del Centro Médico Los Almendrales
- ♦ Máster en Medicina Integrativa y Humanista por el Instituto Lineo ASEPROIM
- ♦ Experta en Inmunonutrición por la Universidad Católica de Valencia

Dña. González Martín, María del Carmen

- ♦ Directora Médica de la Clínica Centro
- ♦ Especialista en Medicina Ortomolecular y Antienviejecimiento en la Clínica Centro
- ♦ Doctora en Enfermedades Infecciosas y Microbiología por la Universidad de Granada
- ♦ Máster en Nutrición Celular Activa por la Asociación Francesa de Medicina Ortomolecular
- ♦ Vicepresidente de la Asociación Granadina de Medicina Estética
- ♦ Miembro: Sociedad Española de Nutrición y Medicina Ortomolecular y del Comité Internacional de Expertos en Ozonoterapia

Dr. Vinyes, David

- ♦ Médico Especialista en Neurología
- ♦ Director Médico en el Instituto de Terapia Neural y Medicina Reguladora. Barcelona
- ♦ Docente formativo de cursos de Terapia Neural en Europa y América
- ♦ Máster en Neurociencias por la Universidad Autónoma de Barcelona
- ♦ Máster en Antropología de la Medicina por la Universidad de Tarragona
- ♦ Licenciado en Medicina y Cirugía por la Universidad Autónoma de Barcelona
- ♦ Formación en Terapia Neural en CIMA en Colombia
- ♦ Ponente en diversos congresos nacionales e internacionales sobre Terapia Neural, Dolor Craneofacial y Oral, y Ginecología
- ♦ Miembro de la Comisión Ética y Científica de la Federación Internacional de Asociaciones Médicas de Terapia Neural
- ♦ Miembro de Honor de las Sociedades Médicas de Terapia Neural de Austria, Italia, Portugal, Colombia y Ecuador

Dra. Pellicer, Cristina

- ♦ Médico Especialista en Medicina Integrativa
- ♦ Docente en diferentes formaciones de Medicina Integrativa
- ♦ Médico Formador en Cirugía Torácica
- ♦ Licenciada en Medicina y Cirugía por la Universidad Autónoma de Barcelona
- ♦ Máster en Oncología Clínica por la Universidad del País Vasco/Euskal Herriko Unibertsitatea (UPV/EHU)
- ♦ Máster en Psiconeuroinmunología Clínica por la Universidad de Salamanca
- ♦ Formada en múltiples disciplinas sanitarias y complementarias

Dr. Crespo de la Rosa, Juan Carlos

- ♦ Médico e Investigador Experto en Medicina y Salud Integrativa
- ♦ Médico General en Consultas Privadas
- ♦ Autor de 4 libros y 150 artículos científicos publicados en revistas de carácter nacional e internacional
- ♦ Docente en estudios de posgrado universitario
- ♦ Presidente de la Sociedad Española de Medicina Integrativa
- ♦ Director del Instituto de Revitalización Médica Integrativa
- ♦ Ponente habitual en Congresos de Medicina y Salud Integrativa Doctor en Medicina y Cirugía por la Universidad de Sevilla

Dra. Álvaro Morales, María del Pilar

- ♦ Pediatra en Consulta propia y en el Servicio de Urgencias del Hospital Perpetuo Socorro
- ♦ Facultativo Pediatra de Equipo de Atención Primaria. Servicio Canario de Salud
- ♦ Licenciada en Medicina y Cirugía. Universidad de Las Palmas de Gran Canaria
- ♦ Especialista en Pediatría y Áreas Específicas. Hospital Materno Infantil de Las Palmas
- ♦ Experto en Homeopatía. Universidad de Las Palmas de Gran Canaria
- ♦ Experto en Kinesiología Holística. ESSCAN

Dra. García, Olga

- ♦ Servicio de Medicina Integrativa en MD Anderson Cancer Center. Madrid, España
- ♦ Médico Pediatra en Consultas en el Centro de Salud Sanchinarro
- ♦ Médico Homeópata en la Clínica Privada Fisioreynst
- ♦ Licenciada en Medicina por la Universidad Complutense de Madrid
- ♦ Especialista en Medicina Familiar y Comunitaria. Alcalá de Henares, Madrid
- ♦ Máster en Pediatría Preventiva y Puericultura por la Sociedad Española de
- ♦ Puericultura y el Ilustre Colegio Oficial de Médicos de Madrid
- ♦ Máster en Homeopatía por el Ilustre Colegio Oficial de Médicos de Madrid y CEDH
- ♦ Miembro: Sociedad Española de Medicina Homeopática, Sociedad Española de Salud y Medicina Integrativa, Sociedad Española de Médicos de Atención Primaria y Asociación Madrileña de Pediatría de Atención Primaria

Dra. Lafaja Mazuecos, Juana

- ♦ Ginecóloga en la entidad privada NG Clínicas. Elche, Alicante
- ♦ Ginecóloga en la Clínica Perpetuo Socorro. Alicante, España
- ♦ Ginecóloga en el Hospital Vistahermosa. Alicante, España
- ♦ Ginecóloga en el Hospital General Universitario de Elche
- ♦ Licenciada en Medicina y Cirugía por la Universidad de Zaragoza
- ♦ Especialista en Ginecología y Obstetricia en el Hospital Universitario Miguel Servet. Zaragoza, España
- ♦ Máster Oficial de Sexología (IUNIVES) en la Universidad Camilo José Cela Madrid, España

Dra. Henríquez, Alexandra

- ♦ Médico Adjunto del Servicio de Ginecología y Patología Mamaria en el Hospital Universitario Quirónsalud Madrid
- ♦ Ginecóloga de referencia en la Fundación Alborada. Madrid
- ♦ Comisión de Servicios en la Unidad de Ecografía y Diagnóstico Prenatal en el Hospital Universitario 12 de Octubre
- ♦ Licenciada en Medicina por la Universidad del País Vasco/Euskal Herriko Unibertsitatea (UPV/EHU)
- ♦ Especialista en Obstetricia y Ginecología en el Hospital Universitario de Salamanca
- ♦ Diploma de estudios superiores en el Departamento de Anatomía e Histología Humana por la Universidad de Salamanca
- ♦ Diploma Universitario en Patología Mamaria-Senología por la Universidad de Barcelona
- ♦ Diploma Europeo en Endoscopia Operatoria en Ginecología por la Universidad de Alcalá

D. Vásquez, Carlos

- ♦ Médico Cirujano Especialista en Ciencias Farmacéuticas y Medicina Alternativa
- ♦ Investigador y Profesor en MTCl en Etnomedicina, Fitoterapia y Alimentación
- ♦ Doctorado en Ciencias Farmacéuticas Línea de la Fitoquímica y la Farmacognosia
- ♦ Licenciado en Medicina y Cirugía
- ♦ Maestría en Medicina Alternativa en el Departamento de Medicina Alternativa de la Facultad de Medicina de la Universidad Nacional. Colombia

Dr. Sabater Tobella, Juan

- ♦ Investigador Especialista en Medicina Genómica y Metabolopatías
- ♦ Presidente de Honor de la Real Academia de Farmacia de Cataluña
- ♦ Presidente de EUGENOMIC
- ♦ Director del primer centro de España dedicado a la investigación y diagnóstico de enfermedades metabólicas: Instituto de Bioquímica Clínica
- ♦ Implantación del primer programa provincial de detección precoz de la Fenilcetonuria y otras Metabolopatías
- ♦ Profesor de Bioquímica en la Facultad de Medicina de la Universidad Autónoma de Barcelona
- ♦ Doctor en Farmacia por la Universidad de Barcelona
- ♦ Licenciado en Farmacia por la Universidad de Barcelona
- ♦ Miembro: Real Academia de Medicina de Cataluña, Real Academia Nacional de Medicina Española y Real Academia de Farmacia de Cataluña

Dra. Matute, Ruth

- ♦ Bioquímica y Bióloga Molecular Experta en Nutrigenómica
- ♦ Bioquímica en ADNLife
- ♦ Ponente en diversos cursos relacionados con la Genómica Nutricional
- ♦ Doctora en Bioquímica y Biología Molecular
- ♦ Licenciada en Bioquímica y Biología Molecular
- ♦ Experta en Genómica y Medicina de Precisión por la Universidad de California
- ♦ Experta en Epigenética y Control de la Expresión Génica por la Universidad de Melbourne
- ♦ Experta en Nutrición Clínica por la Universidad de California

Dra. Aldana Martínez, Sonia Cristina

- ♦ Geóloga
- ♦ Doctorado en Ciencia y Tecnología de la Tierra y del Ambiente por la Universidad de Cagliari
- ♦ Máster en Ciencias de la Tierra: Geología Aplicada y Ambiental por la Universidad de Salamanca
- ♦ Licenciada en Geología por la Universidad Industrial de Santander

Dña. de la Flor, Irina

- ♦ Coach Profesional
- ♦ Directora de Lo Mejor de Mí, Fundación Vivo Sano
- ♦ Directora de Health Defense Organisation, Fundación Vivo Sano
- ♦ Graduada en Derecho por la Universidad Carlos III de Madrid
- ♦ Graduada en Artes por la Universidad Carlos III de Madrid
- ♦ Doctora en Filosofía por la Universidad de Alcalá
- ♦ Máster en Coaching Consciente por la University of East London
- ♦ Colaboradora en: Las Naciones Unidas , El Parlamento Europeo y La Comisión Europea

Dra. Trujillo, Helena

- ♦ Psicóloga Especializada en Técnicas de Psicoanálisis
- ♦ Psicoanalista en consulta particular
- ♦ Directora de televisión y presentadora de programas de corte científico y cultural para Grupo Cero TV
- ♦ Integrante del Departamento de Atención Clínica de Grupo Cero
- ♦ Licenciada en Psicología por la Universidad de Málaga
- ♦ Experta en Criminología por el Instituto Andaluz Interuniversitario de Criminología. Málaga

Dra. Alonso Almela, Marta

- ♦ Nutricionista en Clínica Medicina Integrativa
- ♦ Nutricionista en consulta profesional privada Un Cuerpo Feliz
- ♦ Máster en Seguridad Alimentaria Universidad Complutense de Madrid
- ♦ Licenciada en Ciencia y Tecnología De Los Alimentos Universidad Autónoma de Madrid
- ♦ Diplomada en Nutrición Humana y Dietética en Universidad Almería y Instituto Nutrición celular activa
- ♦ Miembro de Asociación Española de Dietistas y Nutricionistas

Dr. Hortal, Luis

- ♦ Profesor de sistemas de información sanitaria y Ecografía en SERMAS
- ♦ Diploma avanzado en homeopatía
- ♦ Docente de prácticas de alumnos de 5º y 6º de la Universidad de Alcalá
- ♦ Tutor de Residentes de Medicina Familiar y Comunitaria DAeste SERMAS

Dr. Naranjo, Tomas Álvaro

- ♦ Director del Centro de Medicina Integrativa Arjuna Tortosa
- ♦ Investigador colaborador en el Hospital de Tortosa Verge de la Cinta
- ♦ Investigador independiente en Medicina Bioenergética, Vibracional y Sintérgica
- ♦ Médico Especialista en el Servicio de Anatomía Patológica del Centro Asistencial HTC
- ♦ Doctor en Anatomía Patológica
- ♦ Licenciado en Psicología Clínica
- ♦ Miembro: Asociación Internacional de Sintérgica

Dra. de la Puerta, Lola

- ♦ Directora y Médica de consulta privada de Medicina Integrativa y Antiaging
- ♦ Consultora Médica del Laboratorio Cobas
- ♦ Especialista del Comité Médico en el Instituto de Microecología
- ♦ Máster en Medicina Biológica y Antienvjecimiento por la Universidad de Alcalá
- ♦ Socia científica de la Sociedad Española de Probióticos y Prebióticos
- ♦ Miembro: Sociedad Española de Medicina Antienvjecimiento y Longevidad , Sociedad Española de Medicina Integrativa , Sociedad Española de Medicina Biológica y Antienvjecimiento , Sociedad Española de Medicina y Cirugía Cosmética y Asociación de Terapia Microbiológica

D. Moltó, Juan Pablo

- ♦ Director Gerente del Instituto Internacional de Acupuntura Científica y Psiconeuroacupuntura
- ♦ Investigador principal del Instituto Internacional de Acupuntura Científica y Ciencias de la Salud
- ♦ Miembro Fundador del Consejo General del Colegio de Médicos Naturistas de España
- ♦ Diplomado en Medicina Tradicional China
- ♦ Diplomado en Naturopatía
- ♦ Diplomado en Homeopatía por el Real Centro Universitario Escorial-Maria Cristina

Dra. Esmel, Neus

- ♦ Directora del Centro Esmel Terapias
- ♦ Enfermera en el Vall d'Hebron Barcelona Hospital Campus
- ♦ Enfermera en el Hospital Universitario de Bellvitge
- ♦ Enfermera de Oncología en el Hospital Duran i Reynals
- ♦ Enfermera en el Hospital Universitario Germans Trias i Pujol
- ♦ Enfermera en el Hospital Lluís Alcanyís
- ♦ Doctora en Ciencias de la Enfermería por la Universidad Rovira i Virgili
- ♦ Miembro: Sociedad Española de Medicina Interna

Dr. Verdaguer, Xevi

- ♦ Director del Instituto de Psiconeuroinmunología Xevi Verdaguer
- ♦ Especialista en Psiconeuroinmunología, Acupuntura e Hipnosis por diversos centros de capacitación
- ♦ Graduado en Fisioterapia por la Universidad Católica San Antonio de Murcia (UCAM)
- ♦ Grado de Nutrición Humana y Dietética en la Universidad Isabel I
- ♦ Diplomado en Fisioterapia por la Escuela Universitaria Gimbernat

Dra. Gelfo, Judith

- ♦ Odontóloga y Kinesióloga
- ♦ Directora del Centro Odontología Holística
- ♦ Odontóloga Homeópata en Virtual Clinic MASalud
- ♦ Licenciada en Odontología por la Universidad Nacional de Córdoba. Argentina
- ♦ Titulada en Perfeccionamiento en Oclusión y Postura en Clave Kinesiológica por la Universidad de Palermo. Italia
- ♦ Vicepresidenta y fundadora de la Sociedad Española de Kinesiología Médica Odontológica
- ♦ Miembro: Fundación Dentoshopia-GEODA

Dra. Barrena, María José

- ♦ Bioquímica Especializada en el Ámbito Sanitario
- ♦ Fundadora y directora de *Intermedical Solutions*
- ♦ Directora de calidad en Policlínica Guipúzcoa
- ♦ Consultora de Gestión de Calidad Hospitalaria en *GF Consulting*
- ♦ Inmunóloga Clínica en Policlínica Guipúzcoa
- ♦ Responsable y colaboradora de proyectos de investigación
- ♦ Licenciada en Biología por la Universidad Complutense de Madrid

Dra. García Alonso, Marisa

- ♦ Farmacéutica Experta en Análisis Clínicos y Tratamientos Naturales
- ♦ Directora del Laboratorio Análisis Clínicos en la Clínica Santa Elena
- ♦ Directora General de Estudios Analíticos Aplicados a la Clínica SL
- ♦ Gerente de Laboratorios Reunidos SL
- ♦ Farmacéutica titular en Farmacia Estación de Atocha
- ♦ Licenciada en Farmacia por la Universidad Complutense de Madrid
- ♦ Máster en Drogodependencias
- ♦ Especialista en Análisis Clínicos por la Universidad Complutense de Madrid

Dr. Maudos, Carlos

- ♦ Terapeuta Experto en Medicina China
- ♦ Terapeuta en Acupuntura Carlos Maudos Martín
- ♦ Diplomado en Biorresonancia MORA
- ♦ Curso de Kinesiología

Dr. Guirado, Fernando

- ♦ Biometrista e Investigador Hematográfico
- ♦ Investigador Hematográfico
- ♦ Terapeuta en consultas privadas
- ♦ Presidente del Instituto Hematográfico Holístico
- ♦ ATS en Enfermería
- ♦ Máster en *Quantum Scio*
- ♦ Diplomado en Naturopatía

Dra. Navarro, Carmen

- ♦ Directora Médica de la Clínica GAIA
- ♦ Consulta Especializada en Medicina Ambiental: SQM, SFC, Fibromialgia y Enfermedades Infecciosas Crónicas Bacterianas y Víricas
- ♦ Licenciada en Medicina y Cirugía por la Universidad de Granada
- ♦ Experta en Micronutrición y Dietoterapia por la Universidad de Almería
- ♦ Máster en Medicina Integrativa y Humanista

Dra. Muñoz Calero, Pilar

- ♦ Presidenta y Directora de la Fundación Alborada de Medicina Ambiental
- ♦ Colaboradora del Breakspear Medical Group. Reino Unido
- ♦ Codirectora de la Cátedra Extraordinaria de Patología y Medio Ambiente de la Universidad Complutense de Madrid
- ♦ Académica numeraria de la Ilustre Academia de Ciencias de la Salud Ramón y Cajal
- ♦ Miembro: Academia Americana de Medicina Ambiental, Sociedad Española de Salud de Precisión y Sociedad Internacional contra la Enfermedad de Lyme y otras patologías asociadas

Dr. Mejía, Sergio

- ♦ Cardiólogo Especializado en Terapias Integrativas
- ♦ Coordinador de la planta de COVID-19 en el Hospital Viamed Virgen de la Paloma
- ♦ Cardiólogo Intervencionista en Cardio Care en el Hospital High Care en Marbella y en el Hospital CHIP de Málaga
- ♦ Consultor de Cardiología en el Hospital Saint Bernard's
- ♦ Director del Laboratorio de Hemodinámica en el Instituto del Corazón en el Hospital Vithas Xanit Internacional
- ♦ Miembro: Sociedad Europea de Cardiología, Sociedad Española de Cardiología, Sociedad Española de Salud y Medicina Integrativa, Federación Española de Medicina Integrativa y Asociación Española de Profesionales en Ozonoterapia

Dra. Méndes Moreira, Ana Cristina

- ♦ Directora General y Clínica del Centro de Medicina Integrativa Doctora Ana Moreira
- ♦ Presidenta de la Sociedad Portuguesa de Medicina Integrativa
- ♦ Vicepresidenta de la Sociedad Portuguesa de Ozonoterapia
- ♦ Máster en Medicina Biológica y Antienviejecimiento por la Universidad de Alcalá
- ♦ Miembro: Comité Ejecutivo de la Sociedad Europea de Medicina Integrativa

Dra. Ibáñez, Esther

- ♦ Especialista en Cirugía General y Digestiva Experta en Oncología Integrativa
- ♦ Médico en la Clínica de Medicina Integrativa Dra. Esther Ibáñez
- ♦ Médico de Familia y Pediatra en diversos centros hospitalarios
- ♦ Presidenta de la Sociedad Española de Médicos Integrativos
- ♦ Docente en estudios de posgrado de Oncología Integrativa
- ♦ Máster en Medicina China y Acupuntura

Dra. Masllorens, Laia

- ◆ Enfermera Experta en Salud Integrativa
- ◆ Cofundadora y Directora Adjunta en el Instituto de Salud Integrativa y Consciente
- ◆ Enfermera Integrativa en la Clínica Omega Zeta
- ◆ Enfermera Integrativa en Osteo9
- ◆ Graduada en Enfermería por la Universidad de Barcelona
- ◆ Máster en Medicina y Enfermería Naturista por la Universidad de Barcelona
- ◆ Posgrado en Enfermería Quirúrgica por la Universidad Autónoma de Barcelona

Dr. Portales, Sergio

- ◆ Médico Integrativo en Consulta Privada
- ◆ Expresidente de la Sociedad Hahnemanniana Matritense
- ◆ Licenciado en Medicina y Cirugía por la Universidad Nacional de México y la Universidad de Alcalá
- ◆ Especialista en Medicina Homeopática
- ◆ Diplomado en Acupuntura
- ◆ Ex catedrático de Fisiología Médica
- ◆ Diplomado en Psicoterapia Gestalt

Dra. Benito, Susana

- ◆ Médico rehabilitadora en consulta de Aparato Locomotor del Hospital Infanta Leonor
- ◆ Médico rehabilitadora en el Hospital Carlos III
- ◆ Instructora de cursos de *coaching* online

Dra. Alonso, Mar

- ◆ Terapeuta en Salud Integrativa Satva
- ◆ Asesora y coordinadora de *Synergia Medical Care*
- ◆ Ponente en Congresos de Medicina Integrativa
- ◆ Docente en programas de Salud Integrativa
- ◆ Especialista en Biofísica Cuántica
- ◆ Formación en Medicina Ambiental por la AAMA

Dr. Hernández Niño, Leonardo

- ◆ Médico Cirujano Experto en Terapias Alternativas
- ◆ Médico en la Unidad Medicoquirúrgica San Luis
- ◆ Médico en Heraz Medicina Holística
- ◆ Médico en consulta privada
- ◆ Director del Departamento de Investigación de Magnofarma Lab
- ◆ Docente en programas universitarios vinculados con la Medicina Alternativa
- ◆ Diplomado en Homotoxicología y Medicina Biológica por la Universidad El Bosque
- ◆ Diplomado en Acupuntura y Moxibustión por la Universidad El Bosque Homeópata y

D. Yanguas, José Pol

- ◆ Empresario de Materiales Ortopédicos
- ◆ Técnico superior en Ortoprotésica en el centro privado de enseñanza primaria y secundaria CEBAT. Muchamiel, Alicante
- ◆ Diploma de Homeopatía CEDH en el Ilustre Colegio Oficial de Médicos
- ◆ Licenciado en Farmacia por la Universidad de Granada

Dr. Bogeat, Julio

- ♦ Psicoterapeuta en consulta privada
- ♦ Consultor para diferentes entidades públicas y privadas, sobre todo del sector sanitario
- ♦ Colaborador experto de la Federación Nacional de Asociaciones para la Lucha Contra las Enfermedades del Riñón
- ♦ Colaborador de la Fundación para el Desarrollo de la Consciencia
- ♦ Licenciado en Psicología Clínica por la Universidad CEU San Pablo

Dr. Díaz Sáez, Arístides

- ♦ Terapeuta complementario experto en Constelaciones Familiares
- ♦ Especialista en Medicina Integrativa y Alternativa
- ♦ Experto en Abordaje Transpersonal

Dra. Daza, Beatriz

- ♦ Enfermera Especializada en Medicina Tradicional China
- ♦ Acupuntora en Medicina Tradicional China en la Clínica Medizen
- ♦ Enfermera Freelance a domicilios
- ♦ Enfermera Especializada en Sanitas Sociedad Anónima de Hospitales
- ♦ Enfermera en la Clínica de Medicina Integrativa
- ♦ Máster en Cuidados Paliativos por la Universidad Camilo José Cela
- ♦ Técnico Superior en Medicina Tradicional China por la Fundación Europea de Medicina Tradicional China
- ♦ Secretaria de Organización de la Sociedad Española de Salud y Medicina Integrativa
- ♦ Miembro: Asociación de Acupuntores Sanitarios

Dra. García, Isabel

- ♦ Endocrinóloga y Nutricionista Integrativa
- ♦ Especialista en el Instituto de Salud Integrativa y Consciente
- ♦ Médico Integrativa en Osteo9
- ♦ Coaching Nutricional en Clínica Omega Zeta
- ♦ Médico Adjunto de Endocrinología en el Centre Mèdic Castelldefels
- ♦ Médico Adjunto de Endocrinología en el Instituto Catalán de Endocrinología
- ♦ Máster en Naturopatía e ISMET

Dra. Giralt, Isabel

- ♦ Presidenta de la Sociedad Española de Salud y Medicina Integrativa
- ♦ Directora de la Unidad de Acupuntura de la Clínica Universitaria Dexeus
- ♦ Fundadora de la clínica de Acupuntura y Medicina Natural ENERGIMED SL
- ♦ Editora de la Revista Internacional de Acupuntura
- ♦ Máster en Acupuntura por la Universidad de Lleida
- ♦ Presidenta de la sección de médicos acupuntores del Colegio Oficial de Médicos de Barcelona
- ♦ Miembro: Consejo Internacional de Acupuntura Médica y Sociedad Europea de Medicina Integrativa

Dra. Mestre Sales, Josep María

- ♦ Angiólogo y Cirujano Vascular en la Clínica Sagrada Familia
- ♦ Médico Adjunto en el Hospital de la Santa Creu i Sant Pau
- ♦ Consultor II del Servicio de Angiología y Cirugía Vascular en el Hospital de la Santa Creu i Sant Pau
- ♦ Fundador y Secretario de la Fundación Catalana para el estudio de Malestares Vasculares
- ♦ Miembro: Sociedad Catalana de Angiología y Cirugía Vascular, Sociedad Española de Angiología y Cirugía Vascular, Sociedad Española de Radiología, Sociedad Internacional para la Cirugía Endovascular y Fórum Venous Europeo

Dra. García Sabaté, Carolina

- ♦ Bioquímica Experta en Microbioma
- ♦ Responsable del laboratorio de Técnicas Avanzadas en Biología Molecular en el Laboratorio Teletest
- ♦ Ponente en el Congreso Internacional de la Sociedad Española de Nutrición y Medicina Ortomolecular
- ♦ Graduada en Bioquímica por la Universidad de Barcelona
- ♦ Máster Experimental en Ciencias Farmacológicas por la Universidad de Barcelona
- ♦ Experta en Dietética y Nutrición por la Universidad Católica San Antonio de Murcia

Dr. Domínguez Iglesias, Jesús

- ♦ Fisioterapeuta Experto en Osteopatía y Naturopatía
- ♦ Director de Gheos Proyecto Natural SL
- ♦ Autor del libro *Mi ayuno*
- ♦ Ponente en diversos congresos de Medicina
- ♦ Máster en Fisiología Humana por la Universidad de Barcelona
- ♦ Experto en Análisis Mineral del Cabello

Dr. Fernández Fortún, Tomás

- ♦ Enfermero Naturista
- ♦ Enfermero en hospitales y centros de Atención Primaria públicos
- ♦ Director del Departamento de Enfermería Naturista en el Colegio Oficial de Enfermería. Zaragoza, España
- ♦ Presidente de la Asociación de Enfermería Naturista de Zaragoza (ASENZAR)
- ♦ Docente en estudios universitarios de Enfermería
- ♦ Licenciado en Enfermería por la Universidad de Zaragoza
- ♦ Postgrado en Medicina Naturista por la Universidad de Zaragoza

Dr. Sánchez Suárez, Sergio Luis

- ♦ Presidente de la Federación Española de Sanitarios por la Medicina Integrativa (FESMEDI)
- ♦ Médico Especialista en Medicina y Salud Integrativa en Canarias Biomédica
- ♦ Doctor en Medicina por la Universidad de Las Palmas de Gran Canaria
- ♦ Licenciado en Medicina por la Universidad de La Laguna
- ♦ Máster en Nutrición por la Universidad de Las Palmas de Gran Canaria
- ♦ Máster en Neurociencias y Biología del Comportamiento por la Universidad Pablo de Olavide
- ♦ Diplomado en Medicina Homeopática por la Escuela Médica Homeopática Argentina Tomás Pablo Paschero
- ♦ Diplomado en Reeducación Postural Global (RPG) por la Universidad de Terapias Manuales de Saint-Mont. Francia
- ♦ Formado en Microinmunoterapia por el Institut 3IDI
- ♦ Diplomado en Drenaje Linfático Manual Vodder por la Asociación para la Promoción del Linfodrenaje Manual Vodder. España

Dr. Martín, Santos

- ♦ Doctorado en la Universidad de Tübingen (Alemania)
- ♦ Licenciado en Medicina y Cirugía en la Facultad de Valencia.
- ♦ Estudios de especialización en oncología en Suiza y Alemania
- ♦ Máster en Homeopatía, Medicina Medioambiental, Medicina Natural y Ozonoterapia
- ♦ Profesor en másteres universitarios en las facultades de Valencia, Barcelona, Granada y Madrid
- ♦ Ponente en congresos nacionales, europeos y mundiales
- ♦ Miembro de: Sociedad Europea de Hipertemia y de la Sociedad Oncológica Alemana

Dr. Morales Martín, Carlos

- ♦ Médico de Consulta Privada asociada al Instituto de Nutrición Celular Activa
- ♦ Director Médico de Ser Integral Salud Integrativa
- ♦ Médico Asistencial en FREMAP, Mutua UMIVALE y Cruz Blanca EPS
- ♦ Director de la Unidad Local de Garagoa y Boyacá para el Instituto Nacional de Medicina Legal y Ciencias Forenses. Colombia
- ♦ Máster en Nutrición Celular por Fundación Universitaria San Pablo CEU
- ♦ Especialista Universitario en Nutrigenómica y Antienvejecimiento



D. Almodóvar, Francisco

- ◆ Cofundador del Bufete Almodóvar & Jara
- ◆ Coordinador de los Equipos Jurídicos del Bufete Almodóvar & Jara
- ◆ Responsable de Gestión y Desarrollo de Bufete RAM
- ◆ Autor del libro *El dato personal terapéutico*
- ◆ Coautor de varias monografías y artículos sobre temas legales relacionados con los derechos sanitarios
- ◆ Ponente habitual en conferencias, cursos y congresos vinculados con el Derecho
- ◆ Farmacéutico y Sanitario
- ◆ Colaborador de *European Pharmaceutical Law Group*
- ◆ Licenciado en Derecho por la Universidad Complutense de Madrid
- ◆ Máster en Derecho de las Nuevas Tecnologías

08

Titulación

Este programa en Medicina Integrativa para Enfermería garantiza, además de la capacitación más rigurosa y actualizada, el acceso a un título de Grand Master de Formación Permanente expedido por TECH Universidad.



“

Supera con éxito este programa y recibe tu titulación universitaria sin desplazamientos ni farragosos trámites”

Este programa te permitirá obtener el título de **Grand Master de Formación Permanente en Medicina Integrativa para Enfermería** emitido por TECH Universidad.

TECH es una Universidad española oficial, que forma parte del Espacio Europeo de Educación Superior (EEES). Con un enfoque centrado en la excelencia académica y la calidad universitaria a través de la tecnología.

Este título propio contribuye de forma relevante al desarrollo de la educación continua y actualización del profesional, garantizándole la adquisición de las competencias en su área de conocimiento y aportándole un alto valor curricular universitario a su formación. Es 100% válido en todas las Oposiciones, Carrera Profesional y Bolsas de Trabajo de cualquier Comunidad Autónoma española.

Además, el riguroso sistema de garantía de calidad de TECH asegura que cada título otorgado cumpla con los más altos estándares académicos, brindándole al egresado la confianza y la credibilidad que necesita para destacarse en su carrera profesional.

TECH es miembro de la **National League for Nursing (NLN)**, la asociación de enfermería más grande y con mayor trayectoria del mundo. Esta vinculación resalta su compromiso con la excelencia y el desarrollo profesional en el área de la salud.

Aval/Membresía

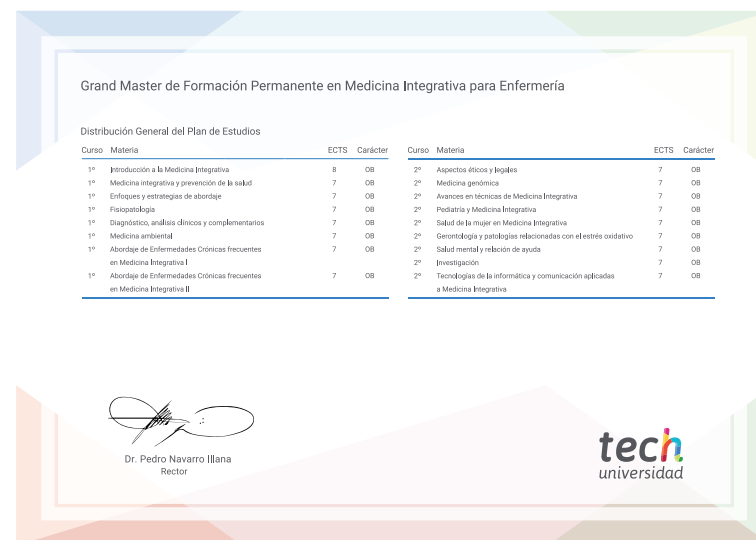


Título: **Grand Master de Formación Permanente en Medicina Integrativa para Enfermería**

Modalidad: **online**

Duración: **15 meses**

Acreditación: **120 ECTS**



*Apostilla de La Haya. En caso de que el alumno solicite que su título en papel recabe la Apostilla de La Haya, TECH Universidad realizará las gestiones oportunas para su obtención, con un coste adicional.



Grand Master de Formación
Permanente
Medicina Integrativa
para Enfermería

- » Modalidad: online
- » Duración: 15 meses
- » Titulación: TECH Universidad
- » Acreditación: 120 ECTS
- » Horario: a tu ritmo
- » Exámenes: online

Grand Master de Formación Permanente Medicina Integrativa para Enfermería

Aval/Membresía



tech
universidad