

Experto Universitario

Trasplante y Donación de Órganos
en Enfermería Intensiva





Experto Universitario

Trasplante y Donación de Órganos en Enfermería Intensiva

- » Modalidad: online
- » Duración: 6 meses
- » Titulación: TECH Universidad Tecnológica
- » Acreditación: 18 ECTS
- » Horario: a tu ritmo
- » Exámenes: online

Acceso web: www.techtitute.com/enfermeria/experto-universitario/experto-trasplante-donacion-organos-enfermeria-intensiva

Índice

01

Presentación

pág. 4

02

Objetivos

pág. 8

03

Dirección del curso

pág. 12

04

Estructura y contenido

pág. 18

05

Metodología

pág. 22

06

Titulación

pág. 30

01

Presentación

Desde el trasplante de Riñón, de Hígado, de Pulmón hasta el de Corazón han avanzado notablemente gracias a las técnicas quirúrgicas y a la atención en UCI. Un área que ha prosperado con el perfeccionamiento de los propios espacios de trabajo, las técnicas de valoración del donante y su mantenimiento hasta ser trasplantado o donar un órgano. Un amplio campo de acción, donde el enfermero cobra importancia dada sus habilidades asistenciales y comunicativas. Por esta razón, TECH facilita esta titulación 100% online, que proporciona una completa actualización en torno al Trasplante y la Donación de Órganos desde el punto de vista de la Enfermería Intensiva. Todo, además, con material didáctico, accesible las 24 horas del día, desde cualquier dispositivo electrónico con conexión a internet.





“

Un Experto Universitario que te acerca a los nuevos escenarios de donación y atención al paciente trasplantado”

Los sistemas de donación y trasplante han mejorado en gran parte del mundo, gracias a los avances técnicos y la tecnología utilizada durante todo el proceso: desde la valoración del donante, el trasplante y la recuperación postoperatoria. Un recorrido que lleva al sanitario a mantener una continua actualización de sus competencias y habilidades, entre ellos, destaca la figura del profesional de la enfermería que une a sus capacidades, sus dotes para la comunicación efectiva con el paciente y con los familiares.

Ante esta realidad, TECH ha reunido a un profesorado especializado que lleva al egresado a obtener una actualización integral en Trasplante y Donación de Órganos en Enfermería Intensiva de 6 meses de duración y con el mejor material didáctico del panorama académico.

Así, a través de video resúmenes de cada tema, vídeos en detalle, lecturas especializadas y simulaciones de casos de estudio, el egresado profundizará en la seguridad y la calidad del paciente, la valoración del paciente traumático grave, además de las situaciones especiales con personas trasplantadas o donantes.

Además, gracias al método *Relearning*, este itinerario académico de actualización será mucho más sencillo y dinámico, sin necesidad de invertir largas horas en el proceso de memorización tan frecuentes en otros sistemas pedagógicos.

El profesional enfermero tiene, ante sí, una opción académica única y eficaz que le permite conciliar sus actividades diarias con una propuesta universitaria de calidad. Y es que tan solo necesita de un dispositivo electrónico (móvil, Tablet, ordenador) con conexión a internet para visualizar, en cualquier momento del día, el contenido alojado en la plataforma virtual.

Este **Experto Universitario en Trasplante y Donación de Órganos en Enfermería Intensiva** contiene el programa científico más completo y actualizado del mercado.

Sus características más destacadas son:

- ♦ El desarrollo de casos prácticos presentados por expertos en Enfermería en Cuidados Intensivos y Médicos Intensivistas
- ♦ Los contenidos gráficos, esquemáticos y eminentemente prácticos con los que está concebido recogen una información científica y práctica sobre aquellas disciplinas indispensables para el ejercicio profesional
- ♦ Los ejercicios prácticos donde realizar el proceso de autoevaluación para mejorar el aprendizaje
- ♦ Su especial hincapié en metodologías innovadoras
- ♦ Las lecciones teóricas, preguntas al experto, foros de discusión de temas controvertidos y trabajos de reflexión individual
- ♦ La disponibilidad de acceso a los contenidos desde cualquier dispositivo fijo o portátil con conexión a internet



Estás ante una titulación universitaria 100% online que te permite estar al día en torno a las situaciones especiales con pacientes trasplantados”

“

Accede a una titulación universitaria de calidad, compatible con tus responsabilidades profesionales como enfermero”

El programa incluye en su cuadro docente a profesionales del sector que vierten en esta capacitación la experiencia de su trabajo, además de reconocidos especialistas de sociedades de referencia y universidades de prestigio.

Su contenido multimedia, elaborado con la última tecnología educativa, permitirá al profesional un aprendizaje situado y contextual, es decir, un entorno simulado que proporcionará una capacitación inmersiva programada para entrenarse ante situaciones reales.

El diseño de este programa se centra en el Aprendizaje Basado en Problemas, mediante el cual el profesional deberá tratar de resolver las distintas situaciones de práctica profesional que se le planteen a lo largo del curso académico. Para ello, contará con la ayuda de un novedoso sistema de vídeo interactivo realizado por reconocidos expertos.

Profundiza en el enfoque Green UCI, su diseño y la distribución de espacios a través de la información más rigurosa.

Ahonda, cuando y donde desees, en los procedimientos de la valoración y mantenimiento de donantes en muerte encefálica.



02 Objetivos

Esta institución académica acerca al profesional de Enfermería de los avances más notorios en torno a la atención y los cuidados del paciente trasplantado, así como las diferentes técnicas existentes para la realización de Trasplantes. Para ello, TECH pone a disposición del egresado las herramientas pedagógicas más innovadoras, con vídeo en detalla de alta calidad y simulaciones de casos de estudio clínico. Una oportunidad única de puesta al día a través de la universidad digital más grande del mundo.





“

Gracias a los casos de estudio clínico lograrás implementar las técnicas más efectivas en la atención al paciente trasplantado”



Objetivos generales

- ♦ Sintetizar los datos para fundamentar la valoración del paciente crítico
- ♦ Recoger datos para fundamentar la valoración del paciente crítico
- ♦ Utilizar datos para fundamentar la valoración del paciente crítico
- ♦ Planificar los cuidados de forma colaborativa y centrada en el paciente
- ♦ Incorporar la práctica basada en la evidencia más reciente en Enfermería en Cuidados Intensivos
- ♦ Actuar con eficacia en situaciones de presión y de mucha exigencia
- ♦ Contextualizar cada actuación a la situación que se presenta

“

Incrementa con este programa tus habilidades comunicativas en la atención a familiares de donantes de órganos”





Objetivos específicos

Módulo 1. Aproximación al paciente Crítico. Visión desde la seguridad y calidad del paciente

- ♦ Gestionar y hacer un seguimiento de las actividades, objetivos, procesos y cumplimiento de indicadores
- ♦ Identificar y responder ante incidentes graves o adversos en la práctica clínica
- ♦ Profundizar en la recogida de datos para los indicadores de calidad, como la seguridad del paciente, el mantenimiento del equipo técnico entre otros
- ♦ Ahondar en el traslado del paciente crítico fuera de la Unidad de Cuidados Intensivos indistintamente de los dispositivos que porte y del motivo de traslado
- ♦ Implicar a la familia y/o cuidadores en el proceso de evaluación e intervenciones del paciente

Módulo 2. Situaciones especiales. Paciente traumático grave. Valoración y cuidados avanzados

- ♦ Proporcionar cuidados enfermeros en el paciente politraumatizado
- ♦ Anticipar problemas potenciales
- ♦ Estar al día de la movilización específica según las necesidades del paciente
- ♦ Integrar todos los miembros del equipo como parte del proceso

Módulo 3. Situaciones especiales. Trasplante y donación de órganos

- ♦ Proporcionar cuidados enfermeros al paciente trasplantado
- ♦ Proporcionar cuidados adecuados al paciente donante de órganos
- ♦ Ayudar en las pruebas de diagnóstico de muerte encefálica
- ♦ Integrar la comunicación efectiva con la familia en el proceso de una posible donación



03

Dirección del curso

La dirección y el cuadro docente que conforma esta titulación universitaria ha sido seleccionado atendiendo a su experiencia clínica y asistencial en Unidades de Cuidados Intensivos y en Urgencias. Profesionales enfermeros y médicos intensivistas que han volcado en este temario la información más actualizada y con la evidencia científica más reciente en torno al paciente trasplantado y la donación de órganos en Enfermería Intensiva. Asimismo, su calidad humana se refleja en un plan de estudio centrado en facilitar la actualización más completa.



“

Actualízate de la mano de los mejores profesionales expertos en Cuidados Intensivo en centros hospitalarios distinguidos en este campo”

Dirección



Dña. Fernández Lebrusán, Laura

- Enfermera en UCI médica en el Hospital Puerta de Hierro
- Enfermera de UCI en el Hospital Universitario del Sureste
- Enfermera en UCI Quirúrgica en el Hospital General Universitario Gregorio Marañón
- Enfermera de UCI en el Hospital Quirón Salud
- Docente asociada en la Universidad Francisco de Vitoria
- Graduada en Enfermería por la Universidad Francisco de Vitoria
- Máster Universitario en Cuidados Críticos y Emergencias Intrahospitalarias
- Especialista HEMS (Helicopter Emergency Medical Services) por la Universidad de Alicante
- Instructora de Simulación Clínica Avanzada por la Universidad Francisco de Vitoria

Profesores

Dña. Ramos Ávila, Pilar

- ♦ Supervisora de la Unidad de Cuidados Intensivos, Unidad de Trasplante y Unidad de Cuidados Cardiológicos Hospital Puerto de Hierro
- ♦ Enfermera Clínica La Luz
- ♦ Enfermera en el Hospital General Universitario Gregorio Marañón
- ♦ Miembro de la comisión de Mortalidad y Humanización
- ♦ Diplomada en Enfermería por la Universidad Pontificia de Salamanca

Dña. Juncos Gonzalo, Mónica

- ♦ Enfermera asistencial UCI en el Hospital General Universitario Gregorio Marañón
- ♦ Enfermera asistencial UCI en el Hospital del Sureste
- ♦ Enfermera asistencial Pool en Unidades Críticos en el Hospital General Universitario Gregorio Marañón
- ♦ Investigadora en el proyecto "Valoración de la analgesia sedación, contenciones y delirio en los pacientes ingresados en las Unidades de Cuidados Intensivos de adultos en España"
- ♦ Investigadora en el proyecto "Adaptación y validación de escalas de fragilidad en pacientes críticos ingresados en Unidades de Cuidados Críticos de España"
- ♦ Grado en Enfermería por la Universidad Complutense de Madrid
- ♦ Máster en Dirección y Gestión de RRHH por la Universidad Europea de Madrid
- ♦ Experto Universitario en Gestión y Liderazgo Enfermero por la Universidad Católica de Ávila
- ♦ Experto Universitario en Procesos e intervenciones por la Universidad Católica de Ávila
- ♦ Miembro de Sociedad Española de Enfermería Intensiva y Unidades Coronarias (SEIUC), Sociedad Española de Heridas (SEHER), Sociedad Española de Enfermería de Anestesia, Reanimación y Terapia del dolor(A-SEEDAR)

Dña. Alonso Hernández, Vanesa

- ♦ Enfermera en UCI del Hospital Universitario del Henares
- ♦ Enfermera en Laboratorio de Análisis Clínicos en Labipah, SA
- ♦ Enfermera en la Unidad de Cuidados Intensivos en Hospital Universitario Príncipe de Asturias
- ♦ Instructor de SVB- DEA por la Sociedad Española de Medicina Intensiva, Crítica y Unidades Coronarias
- ♦ Experto Universitario de Enfermería en Extrahospitalaria
- ♦ Diplomado Universitario de Enfermera por la Universidad de Alcalá

Dña. Gil Hernández, Cristina

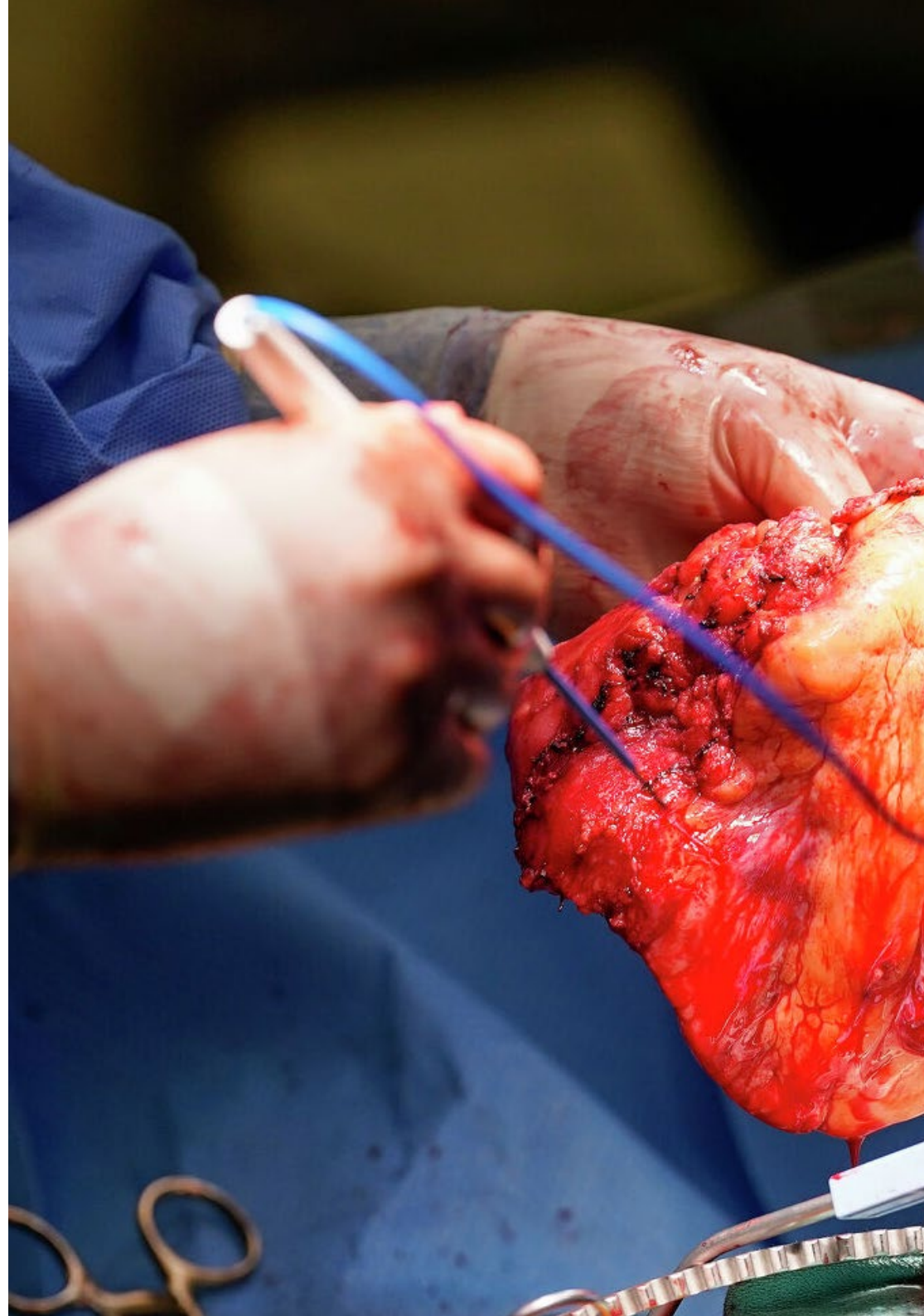
- ♦ Enfermera en el Hospital Universitario Ramón y Cajal
- ♦ Enfermera en Gerencia de Atención Primaria
- ♦ Enfermera en el Hospital Universitario San Francisco de Asís
- ♦ Enfermera en el Hospital Universitario de Móstoles
- ♦ Investigadora en el Grupo de trabajo BPSO del Hospital Sureste
- ♦ Diplomada en Enfermería por la Universidad Complutense de Madrid
- ♦ Experto en Urgencias y Emergencias extrahospitalarias por la Universidad Complutense de Madrid Experto en Salud Escolar por la Universidad Católica de Ávila

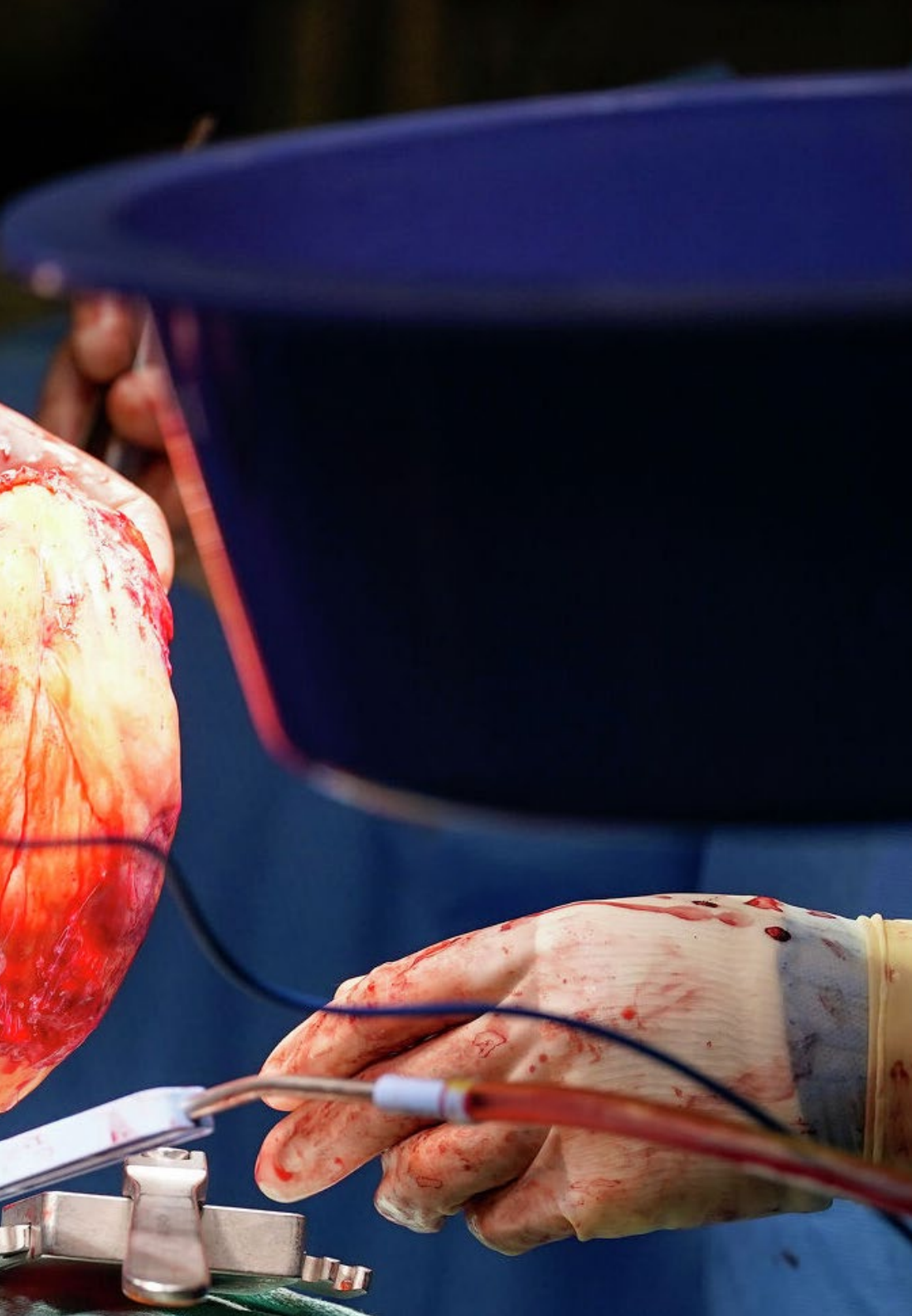
D. Sánchez Álvarez, Armando

- ◆ Enfermero en UCI de politrauma y emergencias en Hospital Universitario 12 de Octubre
- ◆ Enfermero en UCI Médica en Hospital Ramón y Cajal
- ◆ UCI Médica y Rea quirúrgica en Hospital Severo Ochoa de Leganés
- ◆ Enfermero de Urgencias Generales en Hospital Universitario La Paz
- ◆ Máster en Cuidados Críticos por la Universidad Rey Juan Carlos
- ◆ Experto Universitario en Urgencias y Emergencias hospitalarias y Extrahospitalarias por la Escuela de Ciencias de la Salud en Madrid

Dña. Sánchez Hernández, Mónica

- ◆ Enfermera en la Unidad de Cuidados Críticos Post- Quirúrgicos (UCPQ) en el Hospital Universitario "Puerta de Hierro" Majadahonda
- ◆ Responsable de Seguridad del Paciente y enfermera referente en el Cuidado de Heridas Crónicas
- ◆ Enfermera en suplencias de Atención Primaria de diversos Centros del Área V
- ◆ Enfermera colaboradora en el Centro de Curas de Úlceras Vasculares (CCUV)
- ◆ Clínico colaborador docente de la UAM
- ◆ Diplomada en Enfermería por la Escuela Universitaria de Enfermería Puerta de Hierro centro adscrito a la Universidad Autónoma de Madrid
- ◆ Miembro de Comisión de Úlceras Dérmicas, Comisión de Úlceras por Presión y Heridas Crónicas





D. Martín De Castro, Javier

- ◆ Enfermero en la Unidad de Cuidados Intensivos Postquirúrgicos en el Hospital Universitario 12 de Octubre
- ◆ Enfermero en la Unidad de Cuidados Intensivos Postquirúrgicos en el Hospital Puerta de Hierro
- ◆ Enfermero en la Unidad de Cuidados Intensivos en el Hospital Ruber Juan Bravo
- ◆ Graduado en Enfermería
- ◆ Máster Enfermo Crítico y Emergencias en Universitat de Barcelona
- ◆ Experto Universitario en Procesos e Intervenciones Enfermeras al Paciente Pediátrico en situaciones de Riesgo Vital
- ◆ Experto en Instructor/a de simulación: Mejorando el trabajo en equipo a través de TeamSTEPPS®

Dra. Pérez Redondo, Marina

- ◆ Coordinadora de Trasplantes en el Hospital Puerta de Hierro
- ◆ Médico adjunto del Servicio de Medicina Intensiva en Hospital Universitario Puerta de Hierro Majadahonda
- ◆ Miembro del Grupo de Investigación de Medicina Intensiva en las áreas de Biopatología Cardiovascular, Digestiva y Reumatología
- ◆ Colaboradora Científica de la Facultad de Medicina en la Universidad Autónoma de Madrid (UAM)
- ◆ Licenciada en Medicina y Cirugía por la Universidad de Santiago de Compostela

04

Estructura y contenido

La efectividad del método *Relearning* ha hecho que TECH lo implemente en todos sus programas. Y es que este sistema, basado en la reiteración continuada de los conceptos clave, le permitirá al egresado reducir las largas horas de estudio y obtener en 6 meses, la actualización que busca sobre Trasplante y Donación de Órganos en Enfermería Intensiva. Todo esto, además, a través de contenido multimedia innovador, casos de estudio y lecturas especializadas con las que podrá extender aún más la información facilitada en este programa.





“

Un intensivo plan de estudio orientado a facilitar la actualización más completa en Trasplante y Donación de Órganos en Enfermería Intensiva en 450 horas”

Módulo 1. Aproximación al paciente Crítico. Visión desde la seguridad y calidad del paciente

- 1.1. La unidad de Cuidados Intensivos
 - 1.1.1. Roles y competencias del personal de UCI
 - 1.1.2. Características según el nivel de complejidad del hospital
 - 1.1.3. Coste-efectividad
- 1.2. *Check-list* inicial
 - 1.2.1. Equipamiento y tecnología
 - 1.2.2. Diseño físico y distribución de espacios
 - 1.2.3. *Green UCI*
- 1.3. El paciente crítico
 - 1.3.1. Perfil de los pacientes ingresados
 - 1.3.2. Criterios de admisión del paciente crítico
 - 1.3.3. Paciente crítico agudo y crónico
- 1.4. Humanización y visión antropológica
 - 1.4.1. Proyecto HUCI
 - 1.4.2. Cuidado integral
 - 1.4.3. Musicoterapia
- 1.5. El paciente y la familia: el eje central del cuidado enfermero
 - 1.5.1. Apoyo psicológico
 - 1.5.2. Comunicación efectiva con el paciente y la familia
 - 1.5.3. Participación del paciente en la toma de decisiones
- 1.6. El trabajo en equipo
 - 1.6.1. Habilidades no técnicas
 - 1.6.2. CRM
 - 1.6.3. TeamSTEPPS
- 1.7. Calidad e indicadores en el servicio de cuidados intensivos
 - 1.7.1. Auditoría interna y externa
 - 1.7.2. Indicadores de calidad en UCI
 - 1.7.3. Reconocimiento a la excelencia
- 1.8. Principios éticos en la UCI
 - 1.8.1. Resolución de conflictos en la UCI
 - 1.8.2. Consulta ética y comités éticos
 - 1.8.3. La ética como pilar en la toma de decisiones difíciles

- 1.9. Implementación de protocolos basados en la evidencia
 - 1.9.1. Bacteriemia Zero
 - 1.9.2. Neumonía Zero
 - 1.9.3. Resistencia Zero
 - 1.9.4. ITU Zero
- 1.10. Seguridad del paciente
 - 1.10.1. Gestión de riesgos
 - 1.10.2. Prácticas seguras
 - 1.10.3. Comité de seguridad

Módulo 2. Situaciones especiales. Paciente traumático grave. Valoración y cuidados avanzados

- 2.1. Enfermedad traumática grave
 - 2.1.1. Generalidades
 - 2.1.2. Antecedentes
 - 2.1.3. Accidentología y biomecánica lesional
- 2.2. Atención inicial al trauma grave: Valoración primaria y secundaria
 - 2.2.1. Atención prehospitalaria y traslado
 - 2.2.2. Valoración primaria y estabilización
 - 2.2.3. Valoración secundaria
- 2.3. Trauma craneoencefálico. TCE
 - 2.3.1. Lesiones
 - 2.3.2. Manejo y cuidados de enfermería
 - 2.3.3. Procedimientos y técnicas
- 2.4. Trauma facial y de cuello
 - 2.4.1. Lesiones
 - 2.4.2. Manejo y cuidados de enfermería
 - 2.4.3. Procedimientos y técnicas
- 2.5. Trauma torácico
 - 2.5.1. Lesiones
 - 2.5.2. Manejo y cuidados de enfermería
 - 2.5.3. Procedimientos y técnicas

- 2.6. Trauma abdominal
 - 2.6.1. Lesiones
 - 2.6.2. Manejo y cuidados de enfermería
 - 2.6.3. Procedimientos y técnicas
- 2.7. Trauma pélvico
 - 2.7.1. Lesiones
 - 2.7.2. Manejo y cuidados de enfermería
 - 2.7.3. Procedimientos y técnicas
- 2.8. Trauma raquímedular o (vertebromedular)
 - 2.8.1. Lesiones
 - 2.8.2. Manejo y cuidados de enfermería
 - 2.8.3. Procedimientos y técnicas
- 2.9. Trauma ortopédico
 - 2.9.1. Lesiones
 - 2.9.2. Manejo y cuidados de enfermería
 - 2.9.3. Procedimientos y técnicas
- 2.10. Trauma en situaciones y grupos especiales
 - 2.10.1. Soporte vital avanzado en trauma (SVAT)
 - 2.10.2. Poblaciones de riesgo
 - 2.10.3. *Crush* y *blast*

Módulo 3. Situaciones especiales. Trasplante y donación de órganos

- 3.1. La muerte en la UCI
 - 3.1.1. La muerte desde otra perspectiva
 - 3.1.2. Legislación de muerte digna
 - 3.1.3. Bioética y muerte en UCI
- 3.2. Humanización y acompañamiento en el duelo
 - 3.2.1. Protocolo de humanización
 - 3.2.2. Papel de la enfermera
 - 3.2.3. Apoyo familiar
- 3.3. Adecuación de las terapias de soporte vital
 - 3.3.1. Concepto de ATSV
 - 3.3.2. Tipos de ATSV
 - 3.3.3. Protocolo de ATSV
- 3.4. Valoración del posible donante
 - 3.4.1. Contraindicaciones absolutas
 - 3.4.2. Contraindicaciones relativas
 - 3.4.3. Pruebas complementarias
- 3.5. Mantenimiento del donante en muerte encefálica
 - 3.5.1. Diagnóstico de muerte encefálica
 - 3.5.2. Cambios fisiológicos tras muerte encefálica
 - 3.5.3. Mantenimiento de donante torácico
- 3.6. Donación en asistolia controlada
 - 3.6.1. Concepto de donación en asistolia controlada
 - 3.6.2. Procedimiento de donación en asistolia controlada
 - 3.6.3. Preservación de órganos en donación en asistolia controlada
- 3.7. Donación de tejidos
 - 3.7.1. Tipos de tejidos para trasplante
 - 3.7.2. Procedimiento de donación de tejido ocular
 - 3.7.3. Donación de otros tejidos
- 3.8. Nuevos escenarios de donación
 - 3.8.1. Cuidados intensivos orientados a la donación
 - 3.8.2. Donación en enfermedades neurodegenerativas
 - 3.8.3. Donación tras la prestación de ayuda a morir
- 3.9. Atención al paciente trasplantado
 - 3.9.1. Trasplante cardiaco
 - 3.9.2. Trasplante pulmonar
 - 3.9.3. Trasplante hepático
 - 3.9.4. Trasplante renal
- 3.10. Donación en asistolia no controlada (DANC)
 - 3.10.1. Procedimiento de donación en asistolia no controlada
 - 3.10.2. Preservación de órganos en donación en asistolia no controlada
 - 3.10.3. Resultados en DANC

05

Metodología

Este programa de capacitación ofrece una forma diferente de aprender. Nuestra metodología se desarrolla a través de un modo de aprendizaje de forma cíclica: ***el Relearning***.

Este sistema de enseñanza es utilizado, por ejemplo, en las facultades de medicina más prestigiosas del mundo y se ha considerado uno de los más eficaces por publicaciones de gran relevancia como el ***New England Journal of Medicine***.





“

Descubre el Relearning, un sistema que abandona el aprendizaje lineal convencional para llevarte a través de sistemas cíclicos de enseñanza: una forma de aprender que ha demostrado su enorme eficacia, especialmente en las materias que requieren memorización”

En TECH Nursing School empleamos el Método del Caso

Ante una determinada situación concreta, ¿qué debería hacer un profesional? A lo largo del programa, los estudiantes se enfrentarán a múltiples casos clínicos simulados, basados en pacientes reales en los que deberán investigar, establecer hipótesis y, finalmente, resolver la situación. Existe abundante evidencia científica sobre la eficacia del método. Los enfermeros aprenden mejor, más rápido y de manera más sostenible en el tiempo.

Con TECH los enfermeros experimentan una forma de aprender que está moviendo los cimientos de las universidades tradicionales de todo el mundo.



Según el Dr. Gérvas, el caso clínico es la presentación comentada de un paciente, o grupo de pacientes, que se convierte en «caso», en un ejemplo o modelo que ilustra algún componente clínico peculiar, bien por su poder docente, bien por su singularidad o rareza. Es esencial que el caso se apoye en la vida profesional actual, intentando recrear los condicionantes reales en la práctica profesional de la enfermería.

“

¿Sabías que este método fue desarrollado en 1912, en Harvard, para los estudiantes de Derecho? El método del caso consistía en presentarles situaciones complejas reales para que tomaran decisiones y justificasen cómo resolverlas. En 1924 se estableció como método estándar de enseñanza en Harvard”

La eficacia del método se justifica con cuatro logros fundamentales:

1. Los enfermeros que siguen este método no solo consiguen la asimilación de conceptos, sino un desarrollo de su capacidad mental, mediante ejercicios de evaluación de situaciones reales y aplicación de conocimientos.
2. El aprendizaje se concreta de una manera sólida en capacidades prácticas que permiten al profesional de la enfermería una mejor integración del conocimiento en el ámbito hospitalario o de atención primaria.
3. Se consigue una asimilación más sencilla y eficiente de las ideas y conceptos, gracias al planteamiento de situaciones que han surgido de la realidad.
4. La sensación de eficiencia del esfuerzo invertido se convierte en un estímulo muy importante para el alumnado, que se traduce en un interés mayor en los aprendizajes y un incremento del tiempo dedicado a trabajar en el curso.



Relearning Methodology

TECH aúna de forma eficaz la metodología del Estudio de Caso con un sistema de aprendizaje 100% online basado en la reiteración, que combina 8 elementos didácticos diferentes en cada lección.

Potenciamos el Estudio de Caso con el mejor método de enseñanza 100% online: el Relearning.



El enfermero(a) aprenderá mediante casos reales y resolución de situaciones complejas en entornos simulados de aprendizaje. Estos simulacros están desarrollados a partir de software de última generación que permiten facilitar el aprendizaje inmersivo.

Situado a la vanguardia pedagógica mundial, el método Relearning ha conseguido mejorar los niveles de satisfacción global de los profesionales que finalizan sus estudios, con respecto a los indicadores de calidad de la mejor universidad online en habla hispana (Universidad de Columbia).

Con esta metodología se han capacitado más de 175.000 enfermeros con un éxito sin precedentes en todas las especialidades con independencia de la carga práctica.

Nuestra metodología pedagógica está desarrollada en un entorno de máxima exigencia, con un alumnado universitario de un perfil socioeconómico alto y una media de edad de 43,5 años.

El Relearning te permitirá aprender con menos esfuerzo y más rendimiento, implicándote más en tu especialización, desarrollando el espíritu crítico, la defensa de argumentos y el contraste de opiniones: una ecuación directa al éxito.

En nuestro programa, el aprendizaje no es un proceso lineal, sino que sucede en espiral (aprender, desaprender, olvidar y reaprender). Por eso, se combinan cada uno de estos elementos de forma concéntrica.

La puntuación global que obtiene el sistema de aprendizaje de TECH es de 8.01, con arreglo a los más altos estándares internacionales.



Este programa ofrece los mejores materiales educativos, preparados a conciencia para los profesionales:



Material de estudio

Todos los contenidos didácticos son creados por los especialistas que van a impartir el programa universitario, específicamente para él, de manera que el desarrollo didáctico sea realmente específico y concreto.

Estos contenidos son aplicados después al formato audiovisual, para crear el método de trabajo online de TECH. Todo ello, con las técnicas más novedosas que ofrecen piezas de gran calidad en todos y cada uno los materiales que se ponen a disposición del alumno.



Técnicas y procedimientos de enfermería en vídeo

TECH acerca al alumno las técnicas más novedosas, los últimos avances educativos y al primer plano de la actualidad en técnicas de enfermería. Todo esto, en primera persona, con el máximo rigor, explicado y detallado para contribuir a la asimilación y comprensión del estudiante. Y lo mejor de todo, puedes verlos las veces que quieras.



Resúmenes interactivos

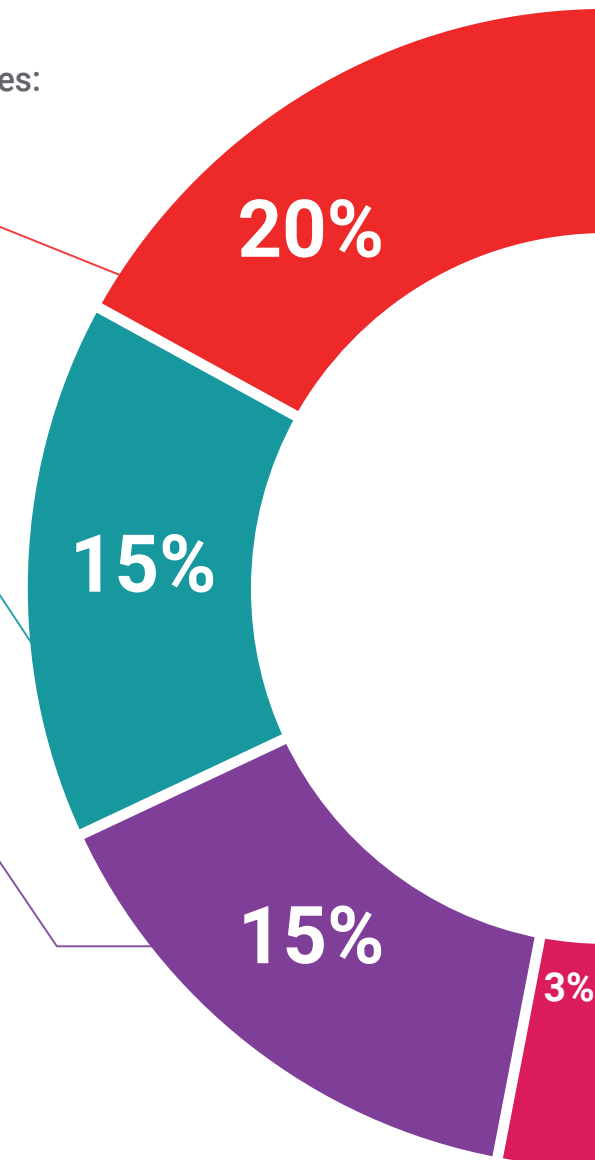
El equipo de TECH presenta los contenidos de manera atractiva y dinámica en píldoras multimedia que incluyen audios, vídeos, imágenes, esquemas y mapas conceptuales con el fin de afianzar el conocimiento.

Este exclusivo sistema educativo para la presentación de contenidos multimedia fue premiado por Microsoft como "Caso de éxito en Europa".



Lecturas complementarias

Artículos recientes, documentos de consenso y guías internacionales, entre otros. En la biblioteca virtual de TECH el estudiante tendrá acceso a todo lo que necesita para completar su capacitación.





Análisis de casos elaborados y guiados por expertos

El aprendizaje eficaz tiene, necesariamente, que ser contextual. Por eso, TECH presenta los desarrollos de casos reales en los que el experto guiará al alumno a través del desarrollo de la atención y la resolución de las diferentes situaciones: una manera clara y directa de conseguir el grado de comprensión más elevado.



Testing & Retesting

Se evalúan y reevalúan periódicamente los conocimientos del alumno a lo largo del programa, mediante actividades y ejercicios evaluativos y autoevaluativos: para que, de esta manera, el estudiante compruebe cómo va consiguiendo sus metas.



Clases magistrales

Existe evidencia científica sobre la utilidad de la observación de terceros expertos. El denominado Learning from an Expert afianza el conocimiento y el recuerdo, y genera seguridad en las futuras decisiones difíciles.



Guías rápidas de actuación

TECH ofrece los contenidos más relevantes del curso en forma de fichas o guías rápidas de actuación. Una manera sintética, práctica y eficaz de ayudar al estudiante a progresar en su aprendizaje.



06

Titulación

El Experto Universitario en Trasplante y Donación de Órganos en Enfermería Intensiva garantiza, además de la capacitación más rigurosa y actualizada, el acceso a un título de Experto Universitario expedido por TECH Universidad Tecnológica.



“

Supera con éxito este programa y recibe tu titulación universitaria sin desplazamientos ni farragosos trámites”

Este **Experto Universitario en Trasplante y Donación de Órganos en Enfermería Intensiva** contiene el programa científico más completo y actualizado del mercado.

Tras la superación de la evaluación, el alumno recibirá por correo postal* con acuse de recibo su correspondiente título de **Experto Universitario** emitido por **TECH Universidad Tecnológica**.

Este título propio contribuye de forma relevante al desarrollo de la educación continua del profesional y aporta un alto valor curricular universitario a su formación, y es 100% válido en todas las Oposiciones, Carrera Profesional y Bolsas de Trabajo de cualquier Comunidad Autónoma española.

Título: **Experto Universitario en Trasplante y Donación de Órganos en Enfermería Intensiva**

ECTS: 18

N.º Horas Oficiales: 450 h.



*Apostilla de La Haya. En caso de que el alumno solicite que su título en papel recabe la Apostilla de La Haya, TECH EDUCATION realizará las gestiones oportunas para su obtención, con un coste adicional.



Experto Universitario

Trasplante y Donación de Órganos en Enfermería Intensiva

- » Modalidad: online
- » Duración: 6 meses
- » Titulación: TECH Universidad Tecnológica
- » Acreditación: 18 ECTS
- » Horario: a tu ritmo
- » Exámenes: online

Experto Universitario

Trasplante y Donación de Órganos
en Enfermería Intensiva

