

Experto Universitario

Tanatología Forense y Criminología
para Enfermería





Experto Universitario

Tanatología Forense y Criminología para Enfermería

- » Modalidad: online
- » Duración: 6 meses
- » Titulación: TECH Universidad Tecnológica
- » Acreditación: 19 ECTS
- » Dedicación: 16h/semana
- » Horario: a tu ritmo
- » Exámenes: online

Acceso web: www.techtitute.com/enfermeria/experto-universitario/experto-tanatologia-forense-criminologia-enfermeria

Índice

01

Presentación

pág. 4

02

Objetivos

pág. 8

03

Dirección del curso

pág. 12

04

Estructura y contenido

pág. 16

05

Metodología

pág. 22

06

Titulación

pág. 30

01

Presentación

Con el fin de encontrar las causas de la muerte e indagar sobre las pistas de un posible culpable, el profesional ha de recurrir a la tanatología. De esta manera podrá estudiar el cadáver y los cambios que presenta durante el post mortem. No obstante, este procedimiento requiere de una serie de conocimientos específicos arraigados al sector sanitario y lo combina con el forense. Por tanto, TECH ha creado esta titulación con el fin de otorgar a los enfermeros y enfermeras los más recientes conocimientos y resultados científicos de numerosas investigaciones. Todo a través de un compilado de material audiovisual, lecturas complementarias y ejercicios basados en casos reales.





“

Mejora tus conocimientos en Tanatología Forense para Enfermería a través de este programa, donde encontrarás el mejor material didáctico con casos clínicos reales. Conoce aquí los últimos avances en la especialidad para poder realizar una praxis médica de calidad”

Este Experto Universitario permite unir la aplicación científica con la parte práctica ya ejercida, sumando al mismo tiempo una adaptación a las nuevas tecnologías con la implantación de la especialización online.

Permite al alumno conocer los principios básicos y necesarios para el estudio de la tanatología forense, patología forense, sexología forense, toxicología forense, psiquiatría forense, evaluación de daño, antropología y criminología.

El Experto Universitario cubre las necesidades de los profesionales que demandan un conocimiento adecuado que les permita realizar valoraciones forenses, informes periciales, así como capacidad y soltura para ratificar el dictamen y comprender las fases del procedimiento judicial cuando sea necesario.

Al mismo tiempo, se ofrece la posibilidad de que todos los alumnos aprendan a valorar no sólo el daño corporal, sino a cuantificar negligencias, valorar incapacidades y determinar discapacidades.

Actualmente, los despachos de abogados y clientes particulares requieren de manera obligatoria un examen pericial forense para la mayoría de sus procedimientos. Es por ello, sumado a la nula oferta de profesionales existentes, que TECH considera adecuado implantar un temario correcto, actualizado y especialmente útil para el ejercicio diario de dicha actividad.

El Experto Universitario se divide en bloques específicos que además son coincidentes con los temarios impartidos para el acceso a las plazas de médico forense ofertadas por el ministerio de justicia, lo que remarca la calidad del contenido y amplitud del mismo.

Este **Experto Universitario en Tanatología Forense y Criminología para Enfermería** contiene el programa científico más completo y actualizado del mercado. Sus características más destacadas son:

- ♦ Desarrollo de más de 75 casos clínicos presentados por expertos en Tanatología Forense y Criminología para Enfermería
- ♦ Sus contenidos gráficos, esquemáticos y eminentemente prácticos con los que está concebido recogen una información científica y asistencial sobre aquellas disciplinas indispensables para el ejercicio profesional
- ♦ Novedades diagnóstico-terapéuticas sobre evaluación, diagnóstico e intervención en Tanatología Forense y Criminología para Enfermería
- ♦ Contiene ejercicios prácticos donde realizar el proceso de autoevaluación para mejorar el aprendizaje
- ♦ Sistema interactivo de aprendizaje basado en algoritmos para la toma de decisiones sobre las situaciones clínicas planteadas
- ♦ Con especial hincapié en la medicina basada en la evidencia y las metodologías de la investigación en Tanatología Forense y Criminología para Enfermería
- ♦ Todo esto se complementará con lecciones teóricas, preguntas al experto, foros de discusión de temas controvertidos y trabajos de reflexión individual
- ♦ Disponibilidad de los contenidos desde cualquier dispositivo fijo o portátil con conexión a internet



Actualiza tus conocimientos a través del Experto Universitario en Tanatología Forense y Criminología para Enfermería, de un modo práctico y adaptado a tus necesidades”

“

Este programa es la mejor inversión que puedes hacer en la selección de un programa de actualización por dos motivos: además de poner al día tus conocimientos en Tanatología Forense y Criminología para Enfermería, obtendrás un título por TECH Universidad Tecnológica”

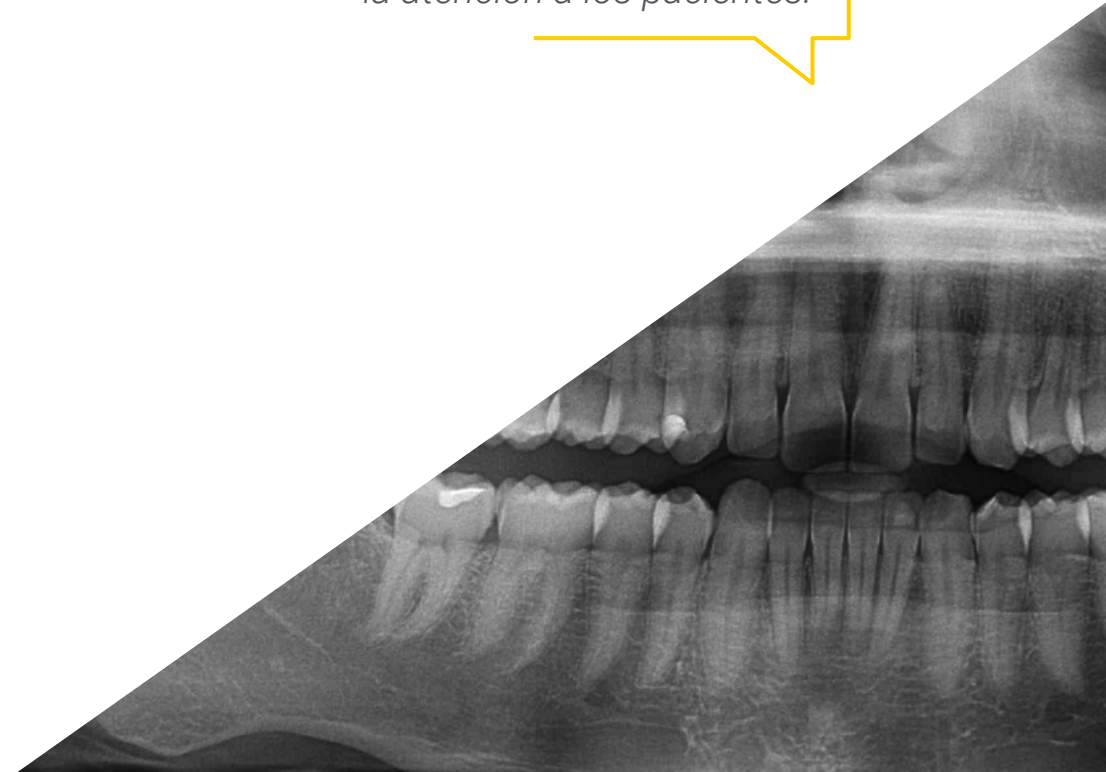
Incluye en su cuadro docente profesionales pertenecientes al ámbito de la Tanatología Forense y Criminología para Enfermería, que vierten en esta capacitación la experiencia de su trabajo, además de reconocidos especialistas pertenecientes a sociedades científicas de referencia.

Su contenido multimedia elaborado con la última tecnología educativa permitirá al profesional un aprendizaje situado y contextual, es decir, un entorno simulado que proporcionará un aprendizaje inmersivo programado para entrenarse ante situaciones reales.

El diseño de este programa está basado en el aprendizaje basado en problemas, mediante el cual el médico deberá tratar de resolver las distintas situaciones de práctica profesional que se le planteen a lo largo del programa. Para ello, el médico contará con la ayuda de un novedoso sistema de vídeo interactivo realizado por reconocidos expertos en el campo de la Tanatología Forense y Criminología para Enfermería y con gran experiencia docente.

Aumenta tu seguridad en la toma de decisiones actualizando tus conocimientos a través de este Experto Universitario.

No pierdas la oportunidad de actualizar tus conocimientos en Tanatología Forense y Criminología para Enfermería para mejorar la atención a los pacientes.



02 Objetivos

El programa en Tanatología Forense y Criminología para Enfermería está orientado a facilitar la actuación del médico ante todo tipo de pacientes en riesgo toxicológico grave o con intoxicación aguda.



“

Este programa está orientado para que consiga actualizar sus conocimientos en Tanatología Forense y Criminología para Enfermería, con el empleo de la última tecnología educativa, para contribuir con calidad y seguridad a la toma de decisiones, diagnóstico, tratamiento y acompañamiento del paciente”



Objetivos generales

- ♦ Actualizar los conocimientos del profesional con especial capacitación e interés en el campo de la enfermería legal y forense
- ♦ Promover estrategias de trabajo basadas en el abordaje integral del peritado como modelo de referencia en la consecución de la excelencia pericial
- ♦ Favorecer la adquisición de habilidades y destrezas técnicas, mediante un sistema audiovisual potente, y posibilidad de desarrollo a través de talleres online de simulación y/o capacitación específica
- ♦ Incentivar el estímulo profesional mediante la capacitación continuada, y la investigación



Aprovecha la oportunidad y da el paso para ponerte al día en las últimas novedades en Tanatología Forense y Criminología para Enfermería”





Objetivos específicos

Módulo 1. Iniciación a la enfermería forense

- ♦ Identificar las lesiones y cómo aplicar legalmente la prueba pericial
- ♦ Reconocer los protocolos de actuación en enfermería forense
- ♦ Discernir entre la simulación y los trastornos facticios
- ♦ Aprender los procedimientos de recogida de pruebas forenses en enfermería

Módulo 2. Tanatología forense

- ♦ Definir el concepto y contenido de la tanatología forense
- ♦ Explicar las distintas formas de muerte, su curso y su velocidad
- ♦ Identificar los indicadores de agonía
- ♦ Describir los diferentes tipos de muerte

Módulo 3. Criminología

- ♦ Definir los diferentes tipos de personalidad de los sujetos
- ♦ Describir los componentes de la personalidad antisocial
- ♦ Definir las diferentes técnicas de investigación empleadas en enfermería forense
- ♦ Definir el proceso de realización de los exámenes criminológicos

03

Dirección del curso

El programa incluye en su cuadro docente especialistas de referencia en Tanatología Forense y Criminología para Enfermería y otras áreas afines, que vierten en esta capacitación la experiencia de su trabajo. Además, participan, en su diseño y elaboración, otros especialistas de reconocido prestigio que completan el programa de un modo interdisciplinar.



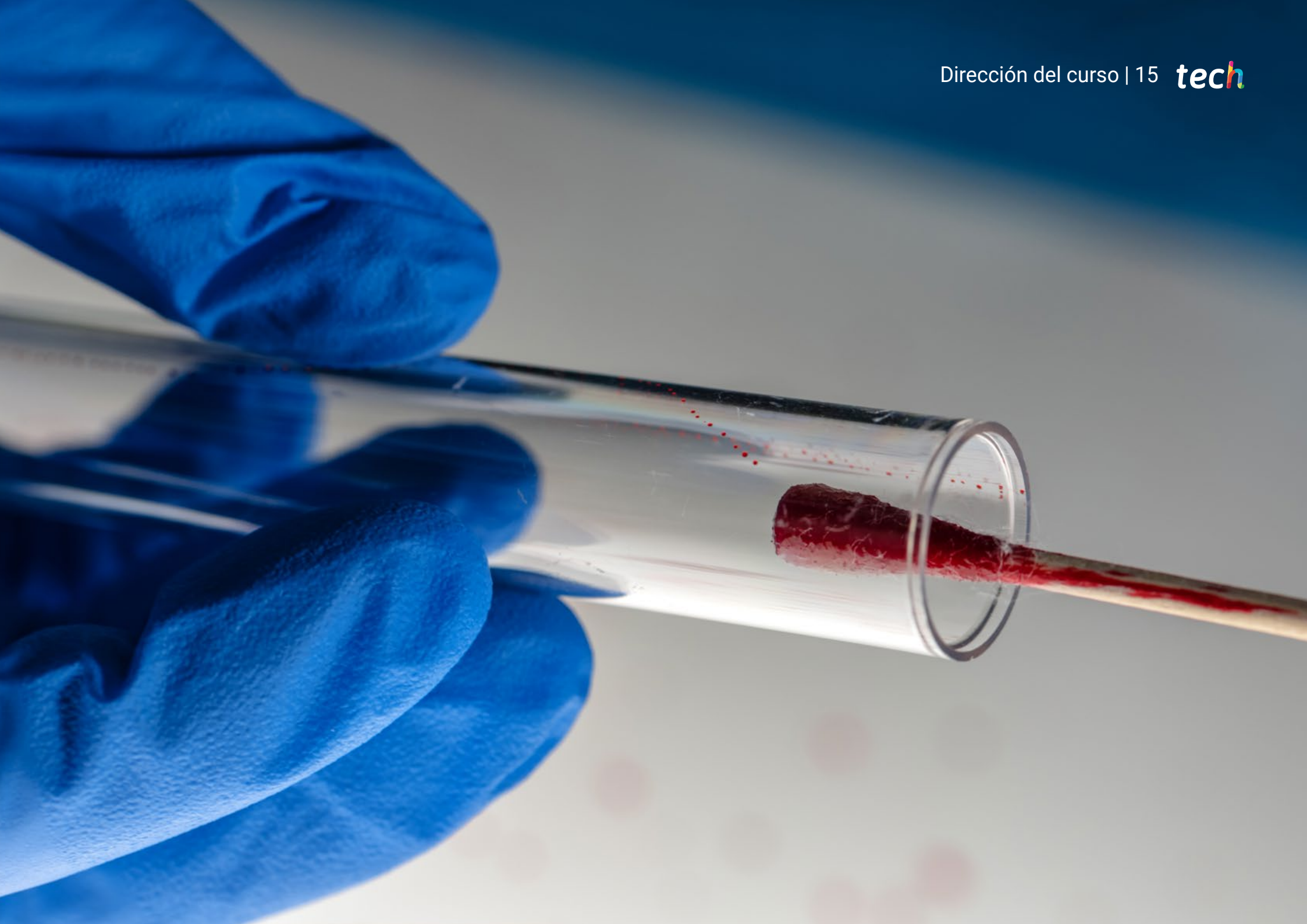
“

Aprende de profesionales de referencia los últimos avances en Tanatología Forense y Criminología para Enfermería”

Profesores

Dña. Aguirre Pastor, Verónica

- ♦ Perito Judicial y Forense en la Asociación Profesional Colegial de Criminólogos de España
- ♦ Especialista en Anatomía Patológica por la Escuela Técnica de Enseñanzas Especializadas



04

Estructura y contenido

La estructura de los contenidos ha sido diseñada por un equipo de profesionales de los mejores centros hospitalarios y universidades del territorio nacional, conscientes de la relevancia de la actualidad de la capacitación para poder intervenir en el diagnóstico, tratamiento y seguimiento de la Tanatología Forense y Criminología para Enfermería, y comprometidos con la enseñanza de calidad mediante las nuevas tecnologías educativas.





“

Este Experto Universitario en Tanatología Forense y Criminología para Enfermería contiene el programa científico más completo y actualizado del mercado”

Módulo 1. Iniciación a la enfermería forense

- 1.1. Identificación de lesiones
 - 1.1.1. Concepto de problema
 - 1.1.2. Metodología
 - 1.1.3. Aplicación legal de la prueba pericial
- 1.2. Actuación en enfermería forense
 - 1.2.1. Simulación
 - 1.2.1.1. Detección
 - 1.2.1.2. Simulación vs. Trastornos facticios
 - 1.2.2. Disimulación
 - 1.2.2.1. Detección
 - 1.2.3. Síndromes
 - 1.2.3.1. Síndrome de Münchhausen
 - 1.2.3.2. Síndrome de Münchhausen por poderes
 - 1.2.3.3. Síndrome de Medea
- 1.3. Fitotoxicología
 - 1.3.1. Introducción
 - 1.3.2. Intoxicaciones medicamentosas
 - 1.3.3. Fitotoxicología general
- 1.4. Recogida forense de pruebas en enfermería
 - 1.4.1. Recogida de pruebas
 - 1.4.1.1. Sangre
 - 1.4.1.2. Semen
 - 1.4.1.3. Pelo
 - 1.4.1.4. Polen
 - 1.4.1.5. Exudados (otras muestras)
 - 1.4.2. Almacenamiento y transporte de muestras
 - 1.4.2.1. Concepto cadena de custodia
 - 1.4.2.2. Documentación
 - 1.4.2.2.1. Hoja de valoración
 - 1.4.2.2.2. Patrones funcionales
 - 1.4.2.2.3. Necesidades
 - 1.4.2.2.4. Registro de enfermería





Módulo 2. Tanatología forense

- 2.1. Tanatología forense
 - 2.1.1. Concepto y contenido
 - 2.1.2. Conceptos de la muerte
 - 2.1.3. Grados de la muerte
- 2.2. Las distintas formas de morir
- 2.3. Curso y velocidad de la muerte
 - 2.3.1. Indicadores de agonía
 - 2.3.2. Prelación en muertes múltiples
- 2.4. Diagnóstico de la muerte
 - 2.4.1. Concepto y metodología
- 2.5. La muerte demostrada
 - 2.5.1. Muerte encefálica
 - 2.5.2. Muerte en parada cardiorrespiratoria
- 2.6. Fenómenos cadavéricos
 - 2.6.1. Concepto
 - 2.6.2. Clasificación
- 2.7. Enfriamiento
 - 2.7.1. Mecanismo de producción
- 2.8. Deshidratación, livideces e hipóstasis
 - 2.8.1. Mecanismo de producción
- 2.9. Rigidez y espasmo
 - 2.9.1. Mecanismo de producción
- 2.10. Autólisis y putrefacción
 - 2.10.1. Cronología de la putrefacción
- 2.11. Fenómenos conservadores y transformadores del cadáver. Saponificación
 - 2.11.1. Concepto y clasificación
- 2.12. Fenómenos conservadores y transformadores del cadáver. Momificación
 - 2.12.1. Concepto
 - 2.12.2. Fases del proceso

- 2.13. Fenómenos conservadores y transformadores del cadáver. Corificación
 - 2.13.1. Concepto
 - 2.13.2. Fases del proceso
- 2.14. Otros fenómenos cadavéricos
 - 2.14.1. Concepto
 - 2.14.2. Fases
- 2.15. Duración de la muerte
 - 2.15.1. Concepto e importancia
 - 2.15.2. Rutinas y medios para datar la muerte
- 2.16. Autopsia judicial penal y autopsia judicial civil
 - 2.16.1. Definición y metodología
 - 2.16.2. Formas de actuación
- 2.17. Tiempos de autopsia
 - 2.17.1. Exploración cadavérica externa
 - 2.17.2. Exploración cadavérica interna
- 2.18. Técnicas auxiliares para el necrodiagnóstico médico forense
 - 2.18.1. Clasificación y concepto
- 2.19. Lesiones vitales, perimortales y postvitales
 - 2.19.1. Origen
 - 2.19.2. Rutinas
 - 2.19.3. Medios de diagnóstico
- 2.20. Hallazgo del cadáver
 - 2.20.1. Levantamiento del cadáver
 - 2.20.2. Inspección del lugar





Módulo 3. Criminología

- 3.1. La identificación en criminalística
 - 3.1.1. Identificación de personas
 - 3.1.2. Identificación de cadáveres recientes, antiguos y restos
 - 3.1.3. Identificación a partir de indicios
- 3.2. Estudio de las huellas
 - 3.2.1. Zuckerman
 - 3.2.2. Eysenck
 - 3.2.3. Cloninger
- 3.3. Investigación de las manchas de sangre
 - 3.3.1. Personalidad social
 - 3.3.2. Personalidad desviada
 - 3.3.3. Personalidad antisocial
- 3.4. Otras manchas biológicas
 - 3.4.1. Egocentrismo
 - 3.4.2. Agresividad
 - 3.4.3. Labilidad
 - 3.4.4. Indiferencia afectiva
- 3.5. Genética forense
 - 3.5.1. Origen de la criminología
 - 3.5.1.1. Definiciones de interés
 - 3.5.2. Criminología de la personalidad
 - 3.5.2.1. Concepto
 - 3.5.3. Criminología clínica
 - 3.5.3.1. Concepto
 - 3.5.4. Criminología del desarrollo
 - 3.5.4.1. Concepto
 - 3.5.5. Niveles de interpretación
 - 3.5.5.1. Nivel conductual
 - 3.5.5.2. Nivel individual
 - 3.5.5.3. Nivel general
- 3.6. Balística Forense
- 3.7. Documentos copia y Pericia Caligráfica

05

Metodología

Este programa de capacitación ofrece una forma diferente de aprender. Nuestra metodología se desarrolla a través de un modo de aprendizaje de forma cíclica: ***el Relearning***.

Este sistema de enseñanza es utilizado, por ejemplo, en las facultades de medicina más prestigiosas del mundo y se ha considerado uno de los más eficaces por publicaciones de gran relevancia como el ***New England Journal of Medicine***.



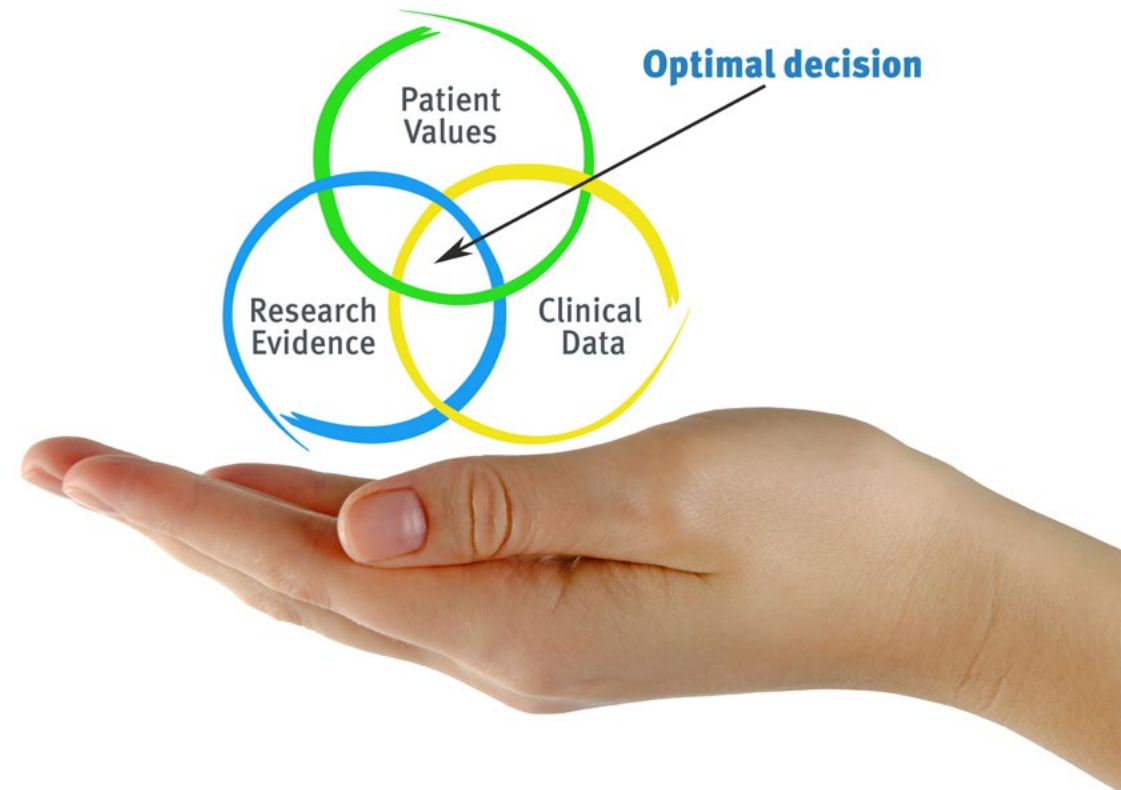
“

Descubre el Relearning, un sistema que abandona el aprendizaje lineal convencional para llevarte a través de sistemas cíclicos de enseñanza: una forma de aprender que ha demostrado su enorme eficacia, especialmente en las materias que requieren memorización”

En TECH Nursing School empleamos el Método del Caso

Ante una determinada situación concreta, ¿qué debería hacer un profesional? A lo largo del programa, los estudiantes se enfrentarán a múltiples casos clínicos simulados, basados en pacientes reales en los que deberán investigar, establecer hipótesis y, finalmente, resolver la situación. Existe abundante evidencia científica sobre la eficacia del método. Los enfermeros aprenden mejor, más rápido y de manera más sostenible en el tiempo.

Con TECH los enfermeros experimentan una forma de aprender que está moviendo los cimientos de las universidades tradicionales de todo el mundo.



Según el Dr. Gérvas, el caso clínico es la presentación comentada de un paciente, o grupo de pacientes, que se convierte en «caso», en un ejemplo o modelo que ilustra algún componente clínico peculiar, bien por su poder docente, bien por su singularidad o rareza. Es esencial que el caso se apoye en la vida profesional actual, intentando recrear los condicionantes reales en la práctica profesional de la enfermería.

“

¿Sabías que este método fue desarrollado en 1912, en Harvard, para los estudiantes de Derecho? El método del caso consistía en presentarles situaciones complejas reales para que tomaran decisiones y justificasen cómo resolverlas. En 1924 se estableció como método estándar de enseñanza en Harvard”

La eficacia del método se justifica con cuatro logros fundamentales:

1. Los enfermeros que siguen este método no solo consiguen la asimilación de conceptos, sino un desarrollo de su capacidad mental, mediante ejercicios de evaluación de situaciones reales y aplicación de conocimientos.
2. El aprendizaje se concreta de una manera sólida en capacidades prácticas que permiten al profesional de la enfermería una mejor integración del conocimiento en el ámbito hospitalario o de atención primaria.
3. Se consigue una asimilación más sencilla y eficiente de las ideas y conceptos, gracias al planteamiento de situaciones que han surgido de la realidad.
4. La sensación de eficiencia del esfuerzo invertido se convierte en un estímulo muy importante para el alumnado, que se traduce en un interés mayor en los aprendizajes y un incremento del tiempo dedicado a trabajar en el curso.



Relearning Methodology

TECH aúna de forma eficaz la metodología del Estudio de Caso con un sistema de aprendizaje 100% online basado en la reiteración, que combina 8 elementos didácticos diferentes en cada lección.

Potenciamos el Estudio de Caso con el mejor método de enseñanza 100% online: el Relearning.



El enfermero(a) aprenderá mediante casos reales y resolución de situaciones complejas en entornos simulados de aprendizaje. Estos simulacros están desarrollados a partir de software de última generación que permiten facilitar el aprendizaje inmersivo.

Situado a la vanguardia pedagógica mundial, el método Relearning ha conseguido mejorar los niveles de satisfacción global de los profesionales que finalizan sus estudios, con respecto a los indicadores de calidad de la mejor universidad online en habla hispana (Universidad de Columbia).

Con esta metodología se han capacitado más de 175.000 enfermeros con un éxito sin precedentes en todas las especialidades con independencia de la carga práctica.

Nuestra metodología pedagógica está desarrollada en un entorno de máxima exigencia, con un alumnado universitario de un perfil socioeconómico alto y una media de edad de 43,5 años.

El Relearning te permitirá aprender con menos esfuerzo y más rendimiento, implicándote más en tu especialización, desarrollando el espíritu crítico, la defensa de argumentos y el contraste de opiniones: una ecuación directa al éxito.

En nuestro programa, el aprendizaje no es un proceso lineal, sino que sucede en espiral (aprender, desaprender, olvidar y reaprender). Por eso, se combinan cada uno de estos elementos de forma concéntrica.

La puntuación global que obtiene el sistema de aprendizaje de TECH es de 8.01, con arreglo a los más altos estándares internacionales.

Este programa ofrece los mejores materiales educativos, preparados a conciencia para los profesionales:



Material de estudio

Todos los contenidos didácticos son creados por los especialistas que van a impartir el programa universitario, específicamente para él, de manera que el desarrollo didáctico sea realmente específico y concreto.

Estos contenidos son aplicados después al formato audiovisual, para crear el método de trabajo online de TECH. Todo ello, con las técnicas más novedosas que ofrecen piezas de gran calidad en todos y cada uno los materiales que se ponen a disposición del alumno.



Técnicas y procedimientos de enfermería en vídeo

TECH acerca al alumno las técnicas más novedosas, los últimos avances educativos y al primer plano de la actualidad en técnicas de enfermería. Todo esto, en primera persona, con el máximo rigor, explicado y detallado para contribuir a la asimilación y comprensión del estudiante. Y lo mejor de todo, puedes verlos las veces que quieras.



Resúmenes interactivos

El equipo de TECH presenta los contenidos de manera atractiva y dinámica en píldoras multimedia que incluyen audios, vídeos, imágenes, esquemas y mapas conceptuales con el fin de afianzar el conocimiento.

Este exclusivo sistema educativo para la presentación de contenidos multimedia fue premiado por Microsoft como "Caso de éxito en Europa".



Lecturas complementarias

Artículos recientes, documentos de consenso y guías internacionales, entre otros. En la biblioteca virtual de TECH el estudiante tendrá acceso a todo lo que necesita para completar su capacitación.





Análisis de casos elaborados y guiados por expertos

El aprendizaje eficaz tiene, necesariamente, que ser contextual. Por eso, TECH presenta los desarrollos de casos reales en los que el experto guiará al alumno a través del desarrollo de la atención y la resolución de las diferentes situaciones: una manera clara y directa de conseguir el grado de comprensión más elevado.



Testing & Retesting

Se evalúan y reevalúan periódicamente los conocimientos del alumno a lo largo del programa, mediante actividades y ejercicios evaluativos y autoevaluativos: para que, de esta manera, el estudiante compruebe cómo va consiguiendo sus metas.



Clases magistrales

Existe evidencia científica sobre la utilidad de la observación de terceros expertos. El denominado Learning from an Expert afianza el conocimiento y el recuerdo, y genera seguridad en las futuras decisiones difíciles.



Guías rápidas de actuación

TECH ofrece los contenidos más relevantes del curso en forma de fichas o guías rápidas de actuación. Una manera sintética, práctica y eficaz de ayudar al estudiante a progresar en su aprendizaje.



06

Titulación

El Experto Universitario en Tanatología Forense y Criminología para Enfermería garantiza, además de la capacitación más rigurosa y actualizada, el acceso a un título de Experto Universitario expedido por TECH Universidad Tecnológica.



“

Supera con éxito este programa y recibe una titulación universitaria sin desplazamientos ni farragosos trámites”

Este **Experto Universitario en Tanatología Forense y Criminología para Enfermería** contiene el programa científico más completo y actualizado del mercado.

Tras la superación de la evaluación, el alumno recibirá por correo postal* con acuse de recibo su correspondiente título de **Experto Universitario** emitido por **TECH Universidad Tecnológica**.

Este título propio contribuye de forma relevante al desarrollo de la educación continua del profesional y aporta un alto valor curricular universitario a su formación, y es 100% válido en todas las Oposiciones, Carrera Profesional y Bolsas de Trabajo de cualquier Comunidad Autónoma Española.

Título: **Experto Universitario en Tanatología Forense y Criminología para Enfermería**

ECTS: **19**

N.º Horas Oficiales: **475 h.**



*Apostilla de La Haya. En caso de que el alumno solicite que su título en papel recabe la Apostilla de La Haya, TECH EDUCATION realizará las gestiones oportunas para su obtención, con un coste adicional.



Experto Universitario
Tanatología Forense y
Criminología para Enfermería

- » Modalidad: online
- » Duración: 6 meses
- » Titulación: TECH Universidad Tecnológica
- » Acreditación: 19 ECTS
- » Dedicación: 16h/semana
- » Horario: a tu ritmo
- » Exámenes: online

Experto Universitario

Tanatología Forense y Criminología
para Enfermería

