

Experto Universitario

Patologías No Obstétricas,
Infecciones y Situaciones
Especiales en Urgencias
Obstétricas y Neonatales
para Enfermería





Experto Universitario

Patologías No Obstétricas,
Infecciones y Situaciones
Especiales en Urgencias
Obstétricas y Neonatales
para Enfermería

- » Modalidad: **online**
- » Duración: **6 meses**
- » Titulación: **TECH Universidad Tecnológica**
- » Acreditación: **18 ECTS**
- » Horario: **a tu ritmo**
- » Exámenes: **online**

Acceso web: www.techtitute.com/enfermeria/experto-universitario/experto-patologias-no-obstetricas-infecciones-situaciones-especiales-urgencias-obstetricas-neonatales-enfermeria

Índice

01

Presentación

pág. 4

02

Objetivos

pág. 8

03

Dirección del curso

pág. 12

04

Estructura y contenido

pág. 16

05

Metodología

pág. 22

06

Titulación

pág. 30

01

Presentación

Las emergencias obstétricas no tienen por qué ser siempre provocadas por patologías de esta área. Son muchas las ocasiones en las que el enfermero que atiende estos servicios puede encontrarse con patologías diversas, que van desde enfermedades comunes a afecciones como la diabetes o la anemia. Es por ello que el conocimiento del enfermero debe ser amplio y, en la medida de lo posible, actualizado frente a la mayoría de complicaciones a las que se debe enfrentar en el servicio de Urgencias Obstétricas y Neonatales. Este programa de TECH Universidad Tecnológica hace un esfuerzo mayor en recopilar precisamente aquellas emergencias y situaciones especiales a las que se enfrenta el enfermero, con los desarrollos más positivos dados en los últimos años. Beneficiado, además, por un formato online flexible y cómodo, este programa académico es la opción ideal para actualizarse en el campo de las Patologías No Obstétricas.





“

Conoce los últimos avances en la infección por SARS CoV2, alteraciones circulatorias o enfermedades de transmisión sexual en el servicio de Urgencias Obstétricas”

Cuando se abordan complicaciones no obstétricas en el servicio de Urgencias del mismo campo es importante tener una precisión eficaz y rápida, asentada en una buena base de conocimientos actualizada, para dar un diagnóstico certero que evite mayores dificultades en el futuro.

Parte de esta responsabilidad recae en el profesional de enfermería que atiende esta área, por lo que este debe realizar una labor de modernización y profundización coherente con los últimos avances producidos en campos como las infecciones durante el embarazo o las situaciones especiales más delicadas.

TECH Universidad Tecnológica ha reunido a un equipo de expertos con amplia experiencia en el abordaje de todo tipo de patologías, reuniendo en este programa un material didáctico tanto teórico como práctico de gran calidad. El enfermero accederá a una miríada de contenidos que abarcan desde el parto extrahospitalario o drogadicción en la gestación a las cardiopatías y alteraciones circulatorias posibles en el embarazo.

Todo ello en un programa 100% online, sin clases fijas ni horarios preestablecidos. Es el enfermero quien tiene la libertad de descargar la totalidad del temario desde cualquier dispositivo con conexión a internet. Así pues estudiando a su propio ritmo, pudiendo compaginarlo con otras actividades y responsabilidades tanto personales como profesionales.

Este **Experto Universitario en Patologías No Obstétricas, Infecciones y Situaciones Especiales en Urgencias Obstétricas y Neonatales para Enfermería** contiene el programa educativo más completo y actualizado del mercado. Sus características más destacadas son:

- ♦ El desarrollo de casos prácticos presentados por expertos en Urgencias Obstétricas y Neonatales
- ♦ Los contenidos gráficos, esquemáticos y eminentemente prácticos con los que está concebido recogen una información científica y práctica sobre aquellas disciplinas indispensables para el ejercicio profesional
- ♦ Los ejercicios prácticos donde realizar el proceso de autoevaluación para mejorar el aprendizaje
- ♦ Su especial hincapié en metodologías innovadoras
- ♦ Las lecciones teóricas, preguntas al experto, foros de discusión de temas controvertidos y trabajos de reflexión individual
- ♦ La disponibilidad de acceso a los contenidos desde cualquier dispositivo fijo o portátil con conexión a internet

“ *No tendrás que sacrificar tu vida personal ni laboral gracias a la gran flexibilidad que tendrás en este programa de TECH”*

“

Ponte al día con un temario extenso que ahonda en la importancia de las enfermedades del sistema endocrino y enfermedades autoinmunes durante el periodo de gestación”

El programa incluye, en su cuadro docente, a profesionales del sector que vierten en esta capacitación la experiencia de su trabajo, además de reconocidos especialistas de sociedades de referencia y universidades de prestigio.

Su contenido multimedia, elaborado con la última tecnología educativa, permitirá al profesional un aprendizaje situado y contextual, es decir, un entorno simulado que proporcionará una capacitación inmersiva programada para entrenarse ante situaciones reales.

El diseño de este programa se centra en el Aprendizaje Basado en Problemas, mediante el cual el profesional deberá tratar de resolver las distintas situaciones de práctica profesional que se le planteen a lo largo del curso académico. Para ello, contará con la ayuda de un novedoso sistema de vídeo interactivo realizado por reconocidos expertos.

Incorpora a tu práctica diaria los avances más relevantes en fármacos quimioterápicos en el embarazo, trasplantes, muerte fetal anteparto y pseudociosis.

Únete a la mayor institución académica online del mundo, TECH, donde encontrarás los contenidos científicos más desarrollados y exhaustivos.



02

Objetivos

Siendo muchas de las situaciones y patologías tratadas a lo largo del temario de especial delicadeza, el objetivo de esta titulación no podía ser otro que el de ofrecer un contenido científico y práctico que se adecue a los entornos más exigentes y rigurosos del área de Urgencias Obstétricas y Neonatales. Gracias al esfuerzo por contextualizar todos los contenidos, el enfermero encontrará una actualización profesional certera y progresiva, ahondando en los temas que más interés y desarrollo han causado en los últimos años.



“

Dispondrás de numerosos recursos a tu alcance para cumplir tu meta de actualización profesional en menos tiempo del que esperas”



Objetivos generales

- ♦ Detectar las diferentes urgencias obstétricas durante el embarazo, parto y puerperio de manera precoz para así realizar un abordaje actualizado y conseguir un resultado obstétrico satisfactorio para lograr disminuir la morbimortalidad maternofoetal
- ♦ Ser capaz de realizar cuidados como especialista en cada patología obstétrica urgente
- ♦ Adquirir competencias para la atención urgente al neonato cuando la patología obstétrica implique el binomio maternofoetal

“

Continúa perfeccionando tu labor asistencial gracias a la cuidada metodología pedagógica y didáctica de TECH”





Objetivos específicos

Módulo 1. Patologías no obstétricas durante el embarazo

- ♦ Reconocer e iniciar el manejo precoz de las patologías más frecuentes que pudieran tener repercusión obstétrica
- ♦ Demostrar capacidad en la aplicación de cuidados de matrona en estas patologías
- ♦ Ser capaz de realizar un abordaje multidisciplinar de estas patologías fomentando la comunicación y la coordinación entre profesionales

Módulo 2. Infecciones en el embarazo

- ♦ Reconocer e iniciar el manejo precoz de las infecciones más frecuentes que pudieran tener repercusión obstétrica
- ♦ Demostrar capacidad en la aplicación de cuidados de la matrona en estas infecciones
- ♦ Ser capaz de realizar educación sanitaria adecuada y específica para evitar que la mujer embarazada se infecte y evitar que afecte al feto

Módulo 3. Situaciones especiales

- ♦ Reconocer e identificar situaciones más especiales que se dan con menos frecuencia en una urgencia obstétrica
- ♦ Iniciar un manejo precoz de estas situaciones
- ♦ Ser capaz de realizar una adecuada educación sanitaria específica para cada situación
- ♦ Demostrar capacidad en la aplicación de cuidados de matrona en estas situaciones
- ♦ Conocer de manera profunda las bases legales del consentimiento informado en una urgencia

03

Dirección del curso

El equipo docente encargado de elaborar todos los contenidos didácticos de este programa ha sido seleccionado por TECH Universidad Tecnológica por sus altas competencias. Su experiencia clínica desarrollada en los servicios de Urgencias Obstétricas y Neonatales más importantes aporta una visión única a todos los temas desarrollados, asegurando un tratamiento efectivo y cercano a la realidad vigente de todas las patologías tratadas.



“

La gran calidad laboral y humana del equipo docente de este programa marcan la diferencia, dándote una tutorización personalizada a lo largo de toda la titulación”

Dirección



Dña. Fernández López-Mingo, Raquel Desirée

- ♦ Matrona en el Hospital General Universitario Gregorio Marañón y Hospital San Rafael
- ♦ Matrona en el Centro de Salud Cerro Almodóvar de Madrid
- ♦ Graduada en Enfermería en la Universidad Complutense de Madrid
- ♦ EIR de Obstetricia y Ginecología en el Hospital General Universitario Gregorio Marañón
- ♦ Máster de Integración en Cuidados y Resolución de Problemas Clínicos en Enfermería en la Universidad de Alcalá de Henares



Dra. Muñoz Serrano, María del Carmen

- ♦ Matrona en el Hospital Universitario del Sureste, en Arganda del Rey, y el Hospital HLA Moncloa en Madrid
- ♦ Matrona en el Hospital Universitario Infanta Sofía, en San Sebastián de los Reyes
- ♦ Matrona en VITHAS Pardo Aravaca
- ♦ Matrona en el Hospital Universitario HM Nuevo Belén
- ♦ Matrona en el Hospital Gregorio Marañón
- ♦ Graduada en Enfermería en la Universidad de Granada
- ♦ EIR obstétrico-ginecológico en el Hospital General Universitario Gregorio Marañón
- ♦ Máster en Integración en Cuidados y Resolución de Problemas Clínicos en Enfermería en la Universidad de Alcalá de Henares
- ♦ Experto Universitario en Urgencias Ginecológicas, Obstétricas y Neonatales en la Universidad Católica de Ávila



Profesores

Dña. Hernando Alonso, Alba

- ♦ Matrona en el Hospital 12 de Octubre
- ♦ Matrona en el Hospital General Universitario Gregorio Marañón
- ♦ Enfermera en UCI pediátrica en el Hospital General Universitario Gregorio Marañón
- ♦ Graduada en Enfermería en la Universidad de Burgos
- ♦ EIR de Obstetricia y Ginecología en el Hospital Universitario Gregorio Marañón

Dña. Sánchez Boza, Pilar

- ♦ Matrona en Hospital Universitario Gregorio Marañón
- ♦ Matrona en Mauritania con Rotary Club en proyecto de ayuda humanitaria
- ♦ Coaching sexual en Fundación Sexpol (charlas de educación sexual), centros universitarios (Universidad de Alcalá de Henares y Universidad Europea de Madrid) y centros de Salud (Espronceda, Villablanca)
- ♦ Ponente en jornadas anuales contra la violencia de género para SUMMA
- ♦ Profesora adjunta en Universidad Europea como profesora titular de la asignatura Cuidados a la Mujer y profesora auxiliar en cuidados en el adulto II, cuidados en el niño y adolescente en Grado de Enfermería
- ♦ Diplomada en Enfermería. Universidad Pontificia de Comillas de Madrid
- ♦ Máster en Ayuda Humanitaria Sanitaria. Universidad de Alcalá de Alcalá de Henares
- ♦ Experto Universitario en Urgencias y Emergencias acreditado. Escuela de Ciencias de la Salud Centro Universitario adscrito a la Universidad Complutense de Madrid

04

Estructura y contenido

La metodología pedagógica del *Relearning*, basada en la reiteración de los contenidos y conceptos básicos del programa, permite un proceso de actualización mucho más natural por parte del enfermero. Ello, unido a la gran cantidad de material complementario con los que se expande cada tema, supone una titulación exhaustiva e integral que incluso sirve de gran ayuda como material de consulta a posteriori.

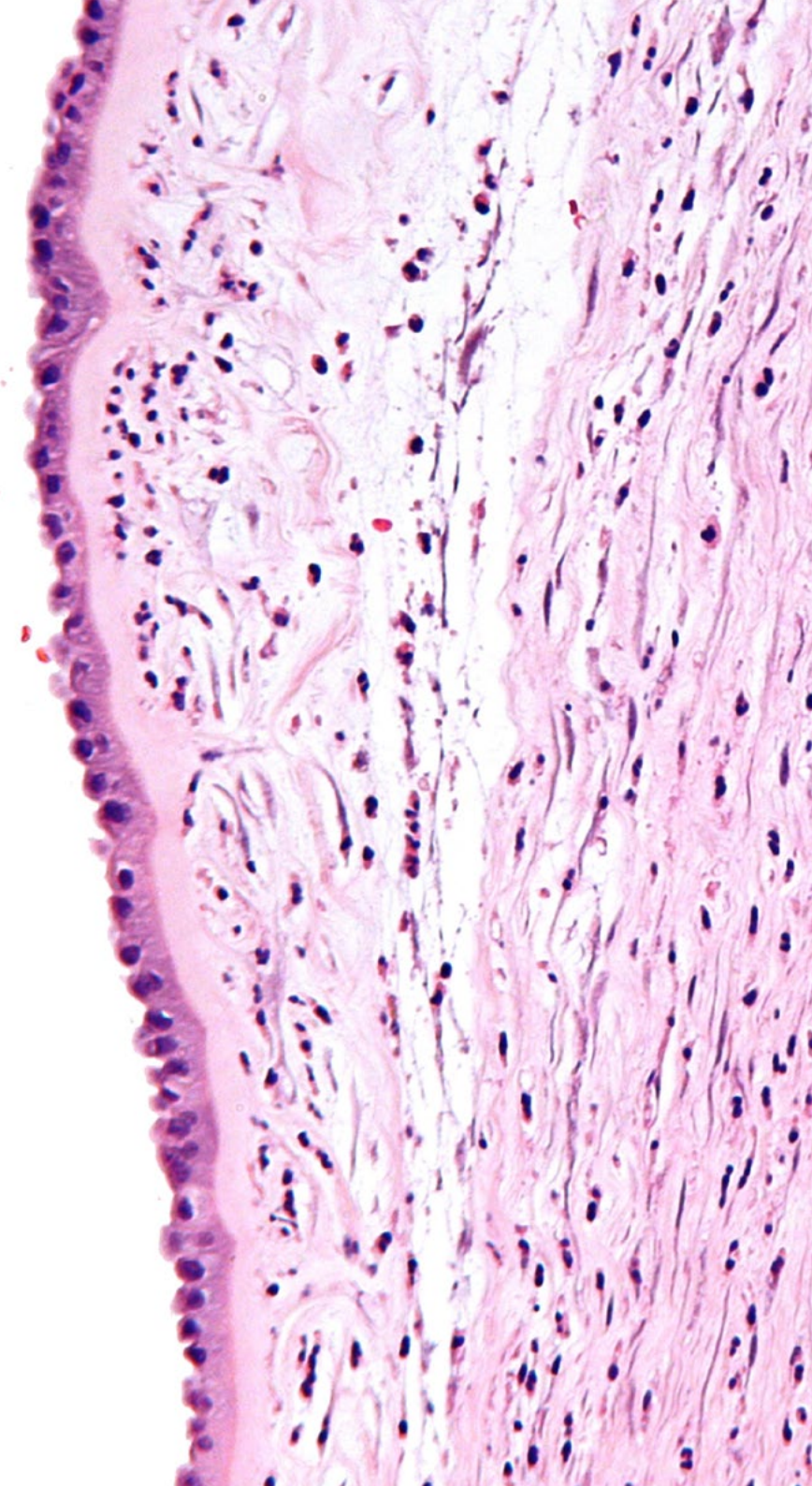


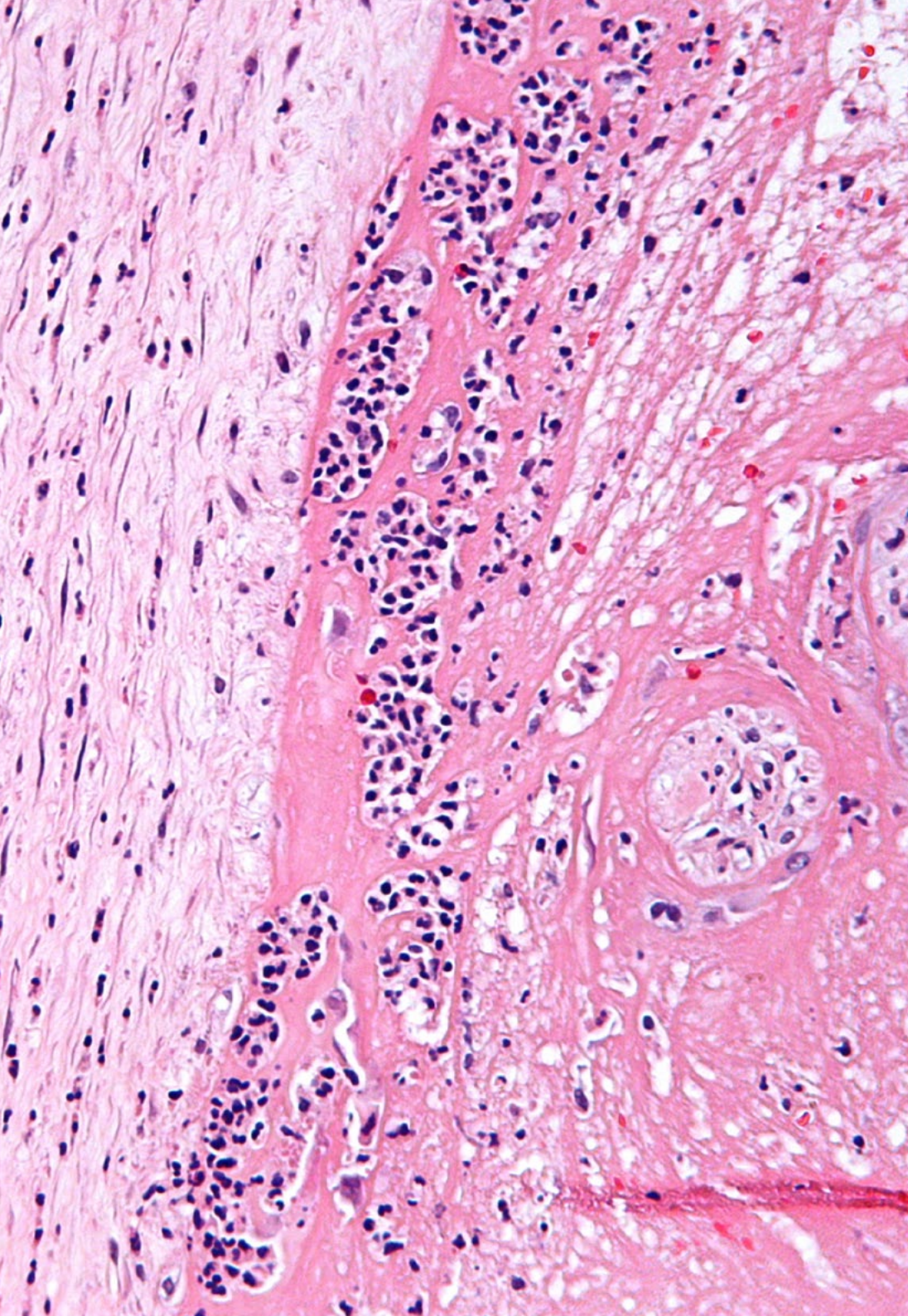
“

Podrás descargar todo el contenido y distribuirlo a tu ritmo, estudiándolo incluso de manera Offline”

Módulo 1. Patologías no obstétricas durante el embarazo

- 1.1. Enfermedades del sistema respiratorio
 - 1.1.1. Modificaciones fisiológicas en la gestante
 - 1.1.2. Patología en la gestante
- 1.2. Alteraciones hematológicas y circulatorias
 - 1.2.1. Modificaciones fisiológicas en la gestante
 - 1.2.2. Anemias
 - 1.2.2.1. Microcíticas
 - 1.2.2.2. Normocíticas
 - 1.2.2.3. Macrocíticas
 - 1.2.2.4. Raras
 - 1.2.3. Plaquetopenia/trombocitopenia
 - 1.2.4. Enfermedad de Von Willebrand
 - 1.2.5. Alteraciones circulatorias
 - 1.2.5.1. Síndrome antifosfolipídico
 - 1.2.5.2. Trombofilias hereditarias
 - 1.2.5.3. Varices
 - 1.2.5.4. Trombosis venosa profunda
 - 1.2.5.5. Tromboembolismo pulmonar
- 1.3. Cardiopatías y gestación
 - 1.3.1. Modificaciones fisiológicas en la gestante
 - 1.3.2. Clasificación del riesgo en la gestación con cardiopatía
 - 1.3.3. Manejo de las cardiopatías durante la gestación
 - 1.3.4. Manejo de la cardiopatía en el parto
 - 1.3.5. Manejo de la cardiopatía en el postparto
- 1.4. Enfermedades del sistema urinario
 - 1.4.1. Modificaciones fisiológicas en la gestante
 - 1.4.2. Bacteriuria asintomática
 - 1.4.3. Cistitis
 - 1.4.4. Pielonefritis aguda
 - 1.4.5. Uropatía obstructiva (urolitiasis)





- 1.5. Afecciones de la piel
 - 1.5.1. Modificaciones fisiológicas en la gestante
 - 1.5.2. Dermatitis específicas del embarazo
 - 1.5.2.1. Herpes gestacional o pengufoide del embarazo
 - 1.5.2.2. Erupción polimorfa del embarazo
 - 1.5.2.3. Prurigo gestacional
 - 1.5.2.4. Foliculitis pruriginosa del embarazo
 - 1.5.3. Impétigo herpetiforme
 - 1.5.4. Diagnóstico diferencial del prurito durante el embarazo
- 1.6. Enfermedades del sistema endocrino
 - 1.6.1. Modificaciones fisiológicas en la gestante
 - 1.6.2. Diabetes
 - 1.6.2.1. Tipos de diabetes
 - 1.6.2.2. Hipoglucemia/hiperglucemia
 - 1.6.2.3. Cetosis diabética
 - 1.6.2.4. Complicaciones metabólicas crónicas
 - 1.6.3. Alteraciones tiroideas
 - 1.6.3.1. Hipotiroidismo y embarazo
 - 1.6.3.2. Hipertiroidismo y embarazo
 - 1.6.3.3. Crisis tirotóxica
 - 1.6.4. Alteraciones de glándulas suprarrenales
 - 1.6.4.1. Feocromocitoma
- 1.7. Enfermedades del sistema digestivo
 - 1.7.1. Modificaciones fisiológicas en la gestante
 - 1.7.2. Patología en la gestante
- 1.8. Enfermedades del sistema nervioso
 - 1.8.1. Cefaleas y migrañas
 - 1.8.2. Parálisis de Bell
 - 1.8.3. Epilepsia
 - 1.8.4. ACV
 - 1.8.5. Disreflexia autónoma

- 1.9. Enfermedades autoinmunes y musculoesqueléticas durante la gestación
 - 1.9.1. Modificaciones fisiológicas en la gestante
 - 1.9.2. Patología en la gestante
- 1.10. Alteraciones psiquiátricas durante la gestación
 - 1.10.1. Modificaciones fisiológicas en la gestante
 - 1.10.2. Patología en la gestante

Módulo 2. Infecciones durante el embarazo

- 2.1. Fiebre en la gestante
 - 2.1.1. Fiebre, fiebre de corta evolución, de larga evolución, de origen desconocido, bacteriana, síndrome de respuesta inflamatoria sistémica, sepsis
 - 2.1.2. Posibles causas de fiebre en la gestante
 - 2.1.3. Diagnóstico diferencial
- 2.2. Gastroenteritis aguda
 - 2.2.1. Tipos de gastroenteritis
 - 2.2.2. Clínica
 - 2.2.3. Diagnóstico
 - 2.2.4. Tratamiento durante el embarazo
- 2.3. Bartolinitis
 - 2.3.1. Diagnóstico
 - 2.3.2. Factores de riesgo
 - 2.3.3. Tratamiento
- 2.4. Vulvovaginitis
 - 2.4.1. Vaginosis bacteriana
 - 2.4.2. Candidiasis
- 2.5. Enfermedades de transmisión sexual: enfermedades bacterianas y parasitarias
 - 2.5.1. *Chlamydia*
 - 2.5.2. Gonorrea
 - 2.5.3. Tricomoniasis
 - 2.5.4. Sífilis
- 2.6. Enfermedades víricas de transmisión sexual
 - 2.6.1. VIH
 - 2.6.2. Herpes genital

- 2.7. Enfermedades tropicales
 - 2.7.1. Tripanosomiasis o enfermedad de Chagas
 - 2.7.2. Zika
 - 2.7.3. Dengue
 - 2.7.4. Malaria
 - 2.7.5. Cólera
 - 2.7.6. Leishmaniasis
- 2.8. Toxoplasmosis y citomegalovirus
 - 2.8.1. Toxoplasmosis
 - 2.8.2. Citomegalovirus
- 2.9. Virus Epstein Barr, Parvovirus B19, Listeriosis
 - 2.9.1. Virus Epstein Barr
 - 2.9.2. Parvovirus B19
 - 2.9.3. Listeriosis
- 2.10. Rubeola, varicela y sarampión
 - 2.10.1. Rubeola
 - 2.10.2. Varicela
 - 2.10.3. Sarampión

Módulo 3. Situaciones especiales en el servicio de urgencias obstétricas

- 3.1. Parto extrahospitalario
 - 3.1.1. Actuación
 - 3.1.2. Material necesario para la atención al parto
 - 3.1.3. Precauciones y recomendaciones
 - 3.1.4. Atención a la llegada al hospital
- 3.2. Drogadicción y gestación
 - 3.2.1. Manejo durante el embarazo y el postparto
 - 3.2.2. Repercusiones fetales
- 3.3. Violencia de género durante la gestación
 - 3.3.1. Concepto de violencia y factores de riesgo en la gestación
 - 3.3.2. Tipos de violencia
 - 3.3.3. El ciclo de la violencia
 - 3.3.4. Detección de la violencia de género
 - 3.3.5. Protocolo de actuación de la violencia de género



- 3.4. Agresión sexual durante la gestación
 - 3.4.1. Tipos de delitos sexuales basado en el código penal
 - 3.4.2. Protocolo de actuación
- 3.5. Pseudociosis
 - 3.5.1. Prevalencia y epidemiología
 - 3.5.2. Patogénesis y factores de riesgo
 - 3.5.3. Diagnóstico
 - 3.5.4. Tratamiento
- 3.6. Muerte fetal anteparto
 - 3.6.1. Causas y factores de riesgo
 - 3.6.2. Protocolo de actuación
 - 3.6.3. Atención en el duelo
- 3.7. Cáncer y embarazo. Fármacos quimioterápicos en el embarazo
- 3.8. Trasplantes y embarazo
- 3.9. Infección por SARS CoV2 y embarazo
- 3.10. El consentimiento informado en la atención urgente
 - 3.10.1. Tipos de consentimiento
 - 3.10.2. Revocación del consentimiento informado
 - 3.10.3. Consideraciones especiales en la atención urgente a menores de edad
 - 3.10.4. Consideraciones especiales en la atención urgente a personas tuteladas



Conseguirás las claves más importantes para avanzar y actualizarte en Patologías No Obstétricas, Infecciones y Situaciones Especiales en Urgencias Obstétricas”

05

Metodología

Este programa de capacitación ofrece una forma diferente de aprender. Nuestra metodología se desarrolla a través de un modo de aprendizaje de forma cíclica: **el Relearning**.

Este sistema de enseñanza es utilizado, por ejemplo, en las facultades de medicina más prestigiosas del mundo y se ha considerado uno de los más eficaces por publicaciones de gran relevancia como el ***New England Journal of Medicine***.





“

Descubre el Relearning, un sistema que abandona el aprendizaje lineal convencional para llevarte a través de sistemas cíclicos de enseñanza: una forma de aprender que ha demostrado su enorme eficacia, especialmente en las materias que requieren memorización”

En TECH Nursing School empleamos el Método del Caso

Ante una determinada situación concreta, ¿qué debería hacer un profesional? A lo largo del programa, los estudiantes se enfrentarán a múltiples casos clínicos simulados, basados en pacientes reales en los que deberán investigar, establecer hipótesis y, finalmente, resolver la situación. Existe abundante evidencia científica sobre la eficacia del método. Los enfermeros aprenden mejor, más rápido y de manera más sostenible en el tiempo.

Con TECH los enfermeros experimentan una forma de aprender que está moviendo los cimientos de las universidades tradicionales de todo el mundo.



Según el Dr. Gérvas, el caso clínico es la presentación comentada de un paciente, o grupo de pacientes, que se convierte en «caso», en un ejemplo o modelo que ilustra algún componente clínico peculiar, bien por su poder docente, bien por su singularidad o rareza. Es esencial que el caso se apoye en la vida profesional actual, intentando recrear los condicionantes reales en la práctica profesional de la enfermería.

“

¿Sabías que este método fue desarrollado en 1912, en Harvard, para los estudiantes de Derecho? El método del caso consistía en presentarles situaciones complejas reales para que tomaran decisiones y justificasen cómo resolverlas. En 1924 se estableció como método estándar de enseñanza en Harvard”

La eficacia del método se justifica con cuatro logros fundamentales:

1. Los enfermeros que siguen este método no solo consiguen la asimilación de conceptos, sino un desarrollo de su capacidad mental, mediante ejercicios de evaluación de situaciones reales y aplicación de conocimientos.
2. El aprendizaje se concreta de una manera sólida en capacidades prácticas que permiten al profesional de la enfermería una mejor integración del conocimiento en el ámbito hospitalario o de atención primaria.
3. Se consigue una asimilación más sencilla y eficiente de las ideas y conceptos, gracias al planteamiento de situaciones que han surgido de la realidad.
4. La sensación de eficiencia del esfuerzo invertido se convierte en un estímulo muy importante para el alumnado, que se traduce en un interés mayor en los aprendizajes y un incremento del tiempo dedicado a trabajar en el curso.



Relearning Methodology

TECH aúna de forma eficaz la metodología del Estudio de Caso con un sistema de aprendizaje 100% online basado en la reiteración, que combina 8 elementos didácticos diferentes en cada lección.

Potenciamos el Estudio de Caso con el mejor método de enseñanza 100% online: el Relearning.



El enfermero(a) aprenderá mediante casos reales y resolución de situaciones complejas en entornos simulados de aprendizaje. Estos simulacros están desarrollados a partir de software de última generación que permiten facilitar el aprendizaje inmersivo.

Situado a la vanguardia pedagógica mundial, el método Relearning ha conseguido mejorar los niveles de satisfacción global de los profesionales que finalizan sus estudios, con respecto a los indicadores de calidad de la mejor universidad online en habla hispana (Universidad de Columbia).

Con esta metodología se han capacitado más de 175.000 enfermeros con un éxito sin precedentes en todas las especialidades con independencia de la carga práctica.

Nuestra metodología pedagógica está desarrollada en un entorno de máxima exigencia, con un alumnado universitario de un perfil socioeconómico alto y una media de edad de 43,5 años.

El Relearning te permitirá aprender con menos esfuerzo y más rendimiento, implicándote más en tu especialización, desarrollando el espíritu crítico, la defensa de argumentos y el contraste de opiniones: una ecuación directa al éxito.

En nuestro programa, el aprendizaje no es un proceso lineal, sino que sucede en espiral (aprender, desaprender, olvidar y reaprender). Por eso, se combinan cada uno de estos elementos de forma concéntrica.

La puntuación global que obtiene el sistema de aprendizaje de TECH es de 8.01, con arreglo a los más altos estándares internacionales.



Este programa ofrece los mejores materiales educativos, preparados a conciencia para los profesionales:



Material de estudio

Todos los contenidos didácticos son creados por los especialistas que van a impartir el programa universitario, específicamente para él, de manera que el desarrollo didáctico sea realmente específico y concreto.

Estos contenidos son aplicados después al formato audiovisual, para crear el método de trabajo online de TECH. Todo ello, con las técnicas más novedosas que ofrecen piezas de gran calidad en todos y cada uno los materiales que se ponen a disposición del alumno.



Técnicas y procedimientos de enfermería en vídeo

TECH acerca al alumno las técnicas más novedosas, los últimos avances educativos y al primer plano de la actualidad en técnicas de enfermería. Todo esto, en primera persona, con el máximo rigor, explicado y detallado para contribuir a la asimilación y comprensión del estudiante. Y lo mejor de todo, puedes verlos las veces que quieras.



Resúmenes interactivos

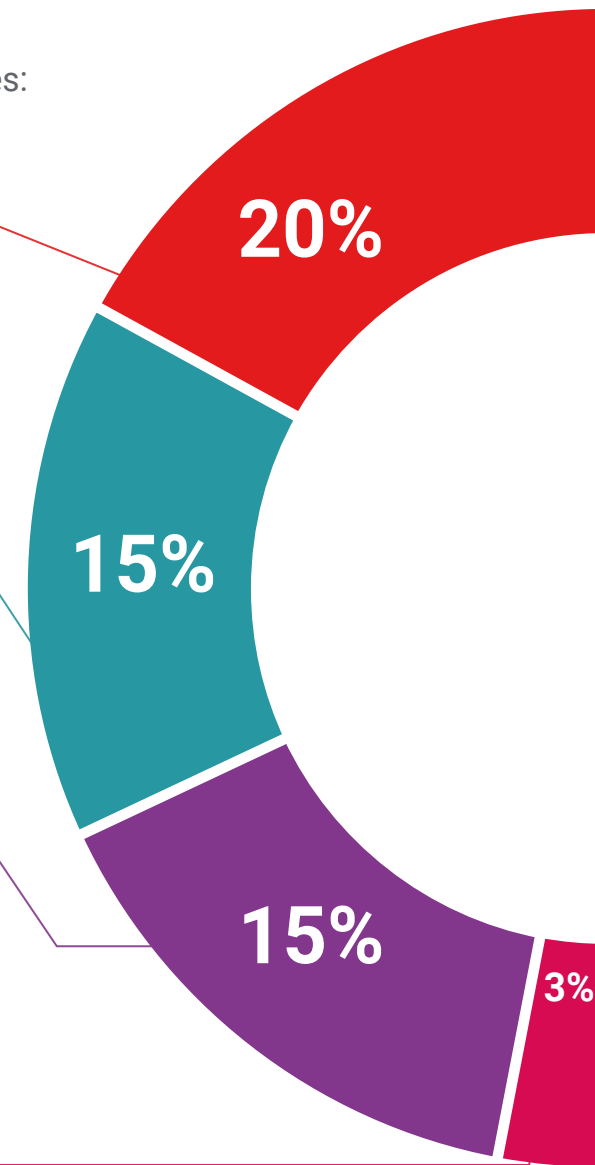
El equipo de TECH presenta los contenidos de manera atractiva y dinámica en píldoras multimedia que incluyen audios, vídeos, imágenes, esquemas y mapas conceptuales con el fin de afianzar el conocimiento.

Este exclusivo sistema educativo para la presentación de contenidos multimedia fue premiado por Microsoft como "Caso de éxito en Europa".



Lecturas complementarias

Artículos recientes, documentos de consenso y guías internacionales, entre otros. En la biblioteca virtual de TECH el estudiante tendrá acceso a todo lo que necesita para completar su capacitación.





Análisis de casos elaborados y guiados por expertos

El aprendizaje eficaz tiene, necesariamente, que ser contextual. Por eso, TECH presenta los desarrollos de casos reales en los que el experto guiará al alumno a través del desarrollo de la atención y la resolución de las diferentes situaciones: una manera clara y directa de conseguir el grado de comprensión más elevado.



Testing & Retesting

Se evalúan y reevalúan periódicamente los conocimientos del alumno a lo largo del programa, mediante actividades y ejercicios evaluativos y autoevaluativos: para que, de esta manera, el estudiante compruebe cómo va consiguiendo sus metas.



Clases magistrales

Existe evidencia científica sobre la utilidad de la observación de terceros expertos. El denominado Learning from an Expert afianza el conocimiento y el recuerdo, y genera seguridad en las futuras decisiones difíciles.



Guías rápidas de actuación

TECH ofrece los contenidos más relevantes del curso en forma de fichas o guías rápidas de actuación. Una manera sintética, práctica y eficaz de ayudar al estudiante a progresar en su aprendizaje.



06

Titulación

El Experto Universitario en Patologías No Obstétricas, Infecciones y Situaciones Especiales en Urgencias Obstétricas y Neonatales para Enfermería garantiza, además de la capacitación más rigurosa y actualizada, el acceso a un título de Experto Universitario expedido por TECH Universidad Tecnológica.



“

Supera con éxito este programa y recibe tu titulación universitaria sin desplazamientos ni farragosos trámites”

Este **Experto Universitario en Patologías No Obstétricas, Infecciones y Situaciones Especiales en Urgencias Obstétricas y Neonatales para Enfermería** contiene el programa científico más completo y actualizado del mercado.

Tras la superación de la evaluación, el alumno recibirá por correo postal* con acuse de recibo su correspondiente título de **Experto Universitario** emitido por **TECH Universidad Tecnológica**.

Este título propio contribuye de forma relevante al desarrollo de la educación continua del profesional y aporta un alto valor curricular universitario a su formación, y es 100% válido en todas las Oposiciones, Carrera Profesional y Bolsas de Trabajo de cualquier Comunidad Autónoma española.

Título: Experto Universitario en Patologías No Obstétricas, Infecciones y Situaciones Especiales en Urgencias Obstétricas y Neonatales para Enfermería

ECTS: 18

Nº Horas Oficiales: 450 h.



*Apostilla de La Haya. En caso de que el alumno solicite que su título en papel recabe la Apostilla de La Haya, TECH EDUCATION realizará las gestiones oportunas para su obtención, con un coste adicional.



Experto Universitario

Patologías No Obstétricas,
Infecciones y Situaciones
Especiales en Urgencias
Obstétricas y Neonatales
para Enfermería

- » Modalidad: **online**
- » Duración: **6 meses**
- » Titulación: **TECH Universidad Tecnológica**
- » Acreditación: **18 ECTS**
- » Horario: **a tu ritmo**
- » Exámenes: **online**

Experto Universitario

Patologías No Obstétricas,
Infecciones y Situaciones
Especiales en Urgencias
Obstétricas y Neonatales
para Enfermería