

**Experto Universitario**

Enfermería en Atención a Patologías  
Agudas en Atención Primaria





## Experto Universitario Enfermería en Atención a Patologías Agudas en Atención Primaria

- » Modalidad: **online**
- » Duración: **6 meses**
- » Titulación: **TECH Universidad Tecnológica**
- » Acreditación: **24 ECTS**
- » Horario: **a tu ritmo**
- » Exámenes: **online**

Acceso web: [www.techtute.com/enfermeria/experto-universitario/experto-enfermeria-atencion-patologias-agudas-atencion-primaria](http://www.techtute.com/enfermeria/experto-universitario/experto-enfermeria-atencion-patologias-agudas-atencion-primaria)

# Índice

01

Presentación

---

*pág. 4*

02

Objetivos

---

*pág. 8*

03

Dirección del curso

---

*pág. 14*

04

Estructura y contenido

---

*pág. 22*

05

Metodología

---

*pág. 26*

06

Titulación

---

*pág. 34*

# 01

# Presentación

Las situaciones de urgencia que se atienden en Atención Primaria son un punto de referencia básico y crítico de la calidad de la atención en el sistema de salud. Los profesionales de enfermería continúan la asistencia de sus pacientes cuando acuden con situaciones de urgencia a la consulta, por eso una capacitación adecuada es indispensable para garantizar la calidad de la atención, disminuir las complicaciones y mejorar el pronóstico del paciente.



“

*La calidad de la atención al paciente urgente está condicionada por la actualización de los conocimientos de los profesionales que las atienden. Ponte al día en los procedimientos de enfermería y cuidados que el profesional debe realizar al paciente con patología aguda en atención primaria de salud”*

La atención primaria representa la puerta de entrada al sistema sanitario recibiendo, en ocasiones, pacientes con procesos potencialmente graves que requieren actuación inmediata y compleja, generalmente con escasos medios, lo que hace que el papel del profesional de enfermería y el resto del equipo sanitario que atiende urgencias en atención primaria sea clave.

El Experto Universitario en Enfermería en Atención a Patologías Agudas en Atención Primaria constituye un completo programa científico, actualizado con base en la última evidencia científica y a la experiencia de reconocidos profesionales en el ámbito de la atención primaria.

Incluye planes integrales de actuación sistematizada ante las patologías agudas más frecuentes a las que se enfrentan los profesionales de enfermería en su práctica clínica diaria en atención primaria, ayudándoles en la toma de decisiones con agilidad y precisión ante estas situaciones. Además, aborda los aspectos organizativos de los servicios de urgencia, la dotación de personal y material, incidiendo en sus características diferenciales.

Igualmente, el programa se enriquece con la presencia de dos eminentes referentes internacionales en Urgencias en Atención Primaria. Estos expertos, basándose en su vasta trayectoria, han diseñado un conjunto de *Masterclasses* exclusivas, las cuales explorarán en detalle las últimas innovaciones y avances en este campo específico. Esto asegurará a los egresados la actualización de sus habilidades y conocimientos, con la garantía de calidad de TECH.

Este **Experto Universitario en Enfermería en Atención a Patologías Agudas en Atención Primaria** contiene el programa científico más completo y actualizado del mercado. Sus características más destacadas son:

- ♦ Casos clínicos presentados por expertos. Sus contenidos gráficos, esquemáticos y eminentemente prácticos con los que están concebidos, recogen una información científica y asistencial sobre aquellas disciplinas médicas indispensables para el ejercicio profesional
- ♦ Novedades diagnóstico-terapéuticas sobre la atención al paciente con patología aguda de etiología otorrinolaringológica, vascular, oftalmológica, ginecológica, pediátrica o infecciosa, en el ámbito de la atención primaria
- ♦ Incluye talleres de vendajes, colocación yesos y contención del paciente agitado
- ♦ Presentación de talleres prácticos sobre técnicas diagnósticas y terapéuticas
- ♦ Sistema interactivo de aprendizaje basado en algoritmos para la toma de decisiones sobre las situaciones clínicas planteadas
- ♦ Incluye lecciones teóricas, preguntas al experto, foros de discusión de temas controvertidos y trabajos de reflexión individual
- ♦ Disponibilidad de los contenidos desde cualquier dispositivo fijo o portátil con conexión a internet



*No dejes pasar esta oportunidad excepcional de participar en las exclusivas Masterclasses impartidas por dos de los líderes reconocidos internacionalmente en Urgencias en Atención Primaria”*



“

*A través de este Experto Universitario podrás actualizar tus conocimientos en la atención al paciente con patología aguda en Atención Primaria, mejorar su pronóstico y disminuir las secuelas y complicaciones”*

El programa incluye, en su cuadro docente, a profesionales del sector que vierten en esta capacitación la experiencia de su trabajo, además de reconocidos especialistas de sociedades de referencia y universidades de prestigio.

Su contenido multimedia, elaborado con la última tecnología educativa, permitirá al profesional un aprendizaje situado y contextual, es decir, un entorno simulado que proporcionará una capacitación inmersiva programada para entrenarse ante situaciones reales.

El diseño de este programa se centra en el Aprendizaje Basado en Problemas, mediante el cual el profesional deberá tratar de resolver las distintas situaciones de práctica profesional que se le planteen a lo largo del curso académico. Para ello, contará con la ayuda de un novedoso sistema de vídeo interactivo realizado por reconocidos expertos.

*Este Experto Universitario puede ser la mejor inversión que puedes hacer en la selección de un programa de actualización por dos motivos: además de poner al día tus conocimientos en la atención a pacientes con patologías agudas en atención primaria, obtendrás un título por TECH.*

*Aprovecha la oportunidad para conocer los últimos avances en esta materia para aplicarla a tu práctica diaria.*



# 02 Objetivos

El programa está orientado hacia una revisión de los principales aspectos del manejo del paciente con patologías agudas frecuente en Atención Primaria, basándose en la evidencia científica y en la experiencia de reconocidos profesionales.







“

*Esta capacitación generará una sensación de seguridad en la toma de decisiones y prestación de cuidados, que te ayudará a crecer personal y profesionalmente”*



## Objetivos generales

---

- ♦ Actualizar los procedimientos diagnósticos y terapéuticos ante las situaciones de urgencia y emergencias más frecuentes que el enfermero atiende habitualmente en Atención Primaria

“

*Da el paso para ponerte al día en las últimas novedades en Enfermería en Atención a Patologías Agudas en Atención Primaria”*





## Objetivos específicos

---

### Módulo 1. Aspectos organizativos del servicio de urgencias

- ♦ Definir la estructura y organización de los servicios de urgencias y emergencias en Atención Primaria
- ♦ Valorar la importancia de la historia clínica en urgencias y comprender los aspectos legales y éticos más relevantes en la asistencia sanitaria en urgencias y emergencias en Atención Primaria
- ♦ Entender el papel del profesional sanitario en urgencias de Atención Primaria

### Módulo 2. Urgencias pediátricas

- ♦ Dominar el procedimiento de resucitación cardiopulmonar pediátrica y neonatal en el entorno de Atención Primaria
- ♦ Identificar las diferentes urgencias y emergencias en el área pediátrica
- ♦ Aplicar el tratamiento en caso de una crisis convulsiva en el niño
- ♦ Resolver los procesos de dolor abdominal, vómitos y diarrea en el niño
- ♦ Discriminar entre las diferentes patologías de vías respiratorias en edad pediátrica
- ♦ Aplicar las medidas terapéuticas iniciales ante el niño traumatizado
- ♦ Interpretar la posible gravedad ante un traumatismo craneoencefálico del niño
- ♦ Identificar los criterios de derivación hospitalaria ante la cojera en el niño
- ♦ Reconocer los documentos médico-legales y las actitudes ante situaciones de maltrato infantil

### Módulo 3. Urgencias ginecológicas

- ♦ Identificar las patologías ginecológicas-obstétricas más frecuentes en Atención primaria y enunciar las pautas precisas en cada caso para su correcta resolución
- ♦ Revisar los principales aspectos de atención al parto, los cuidados previos, las técnicas básicas de la asistencia, los tipos de presentaciones y los tiempos de dilatación, expulsivo y alumbramiento en el medio extrahospitalario de la Atención Primaria
- ♦ Identificar el protocolo de atención a la víctima de violación
- ♦ Identificar los distintos fármacos en el embarazo y la lactancia que no pongan en riesgo la salud del paciente

### Módulo 4. Urgencias psiquiátricas

- ♦ Definir la sintomatología clínica de las psicopatologías
- ♦ Identificar los principales signos y analizar el riesgo de un intento autolítico
- ♦ Resolver adecuadamente una crisis de agitación psicomotriz
- ♦ Indicar el tratamiento adecuado ante un síndrome de abstinencia por alcohol
- ♦ Reconocer la sintomatología clínica de una crisis de ansiedad y diferenciarla de otras patologías

### Módulo 5. Urgencias dermatológicas

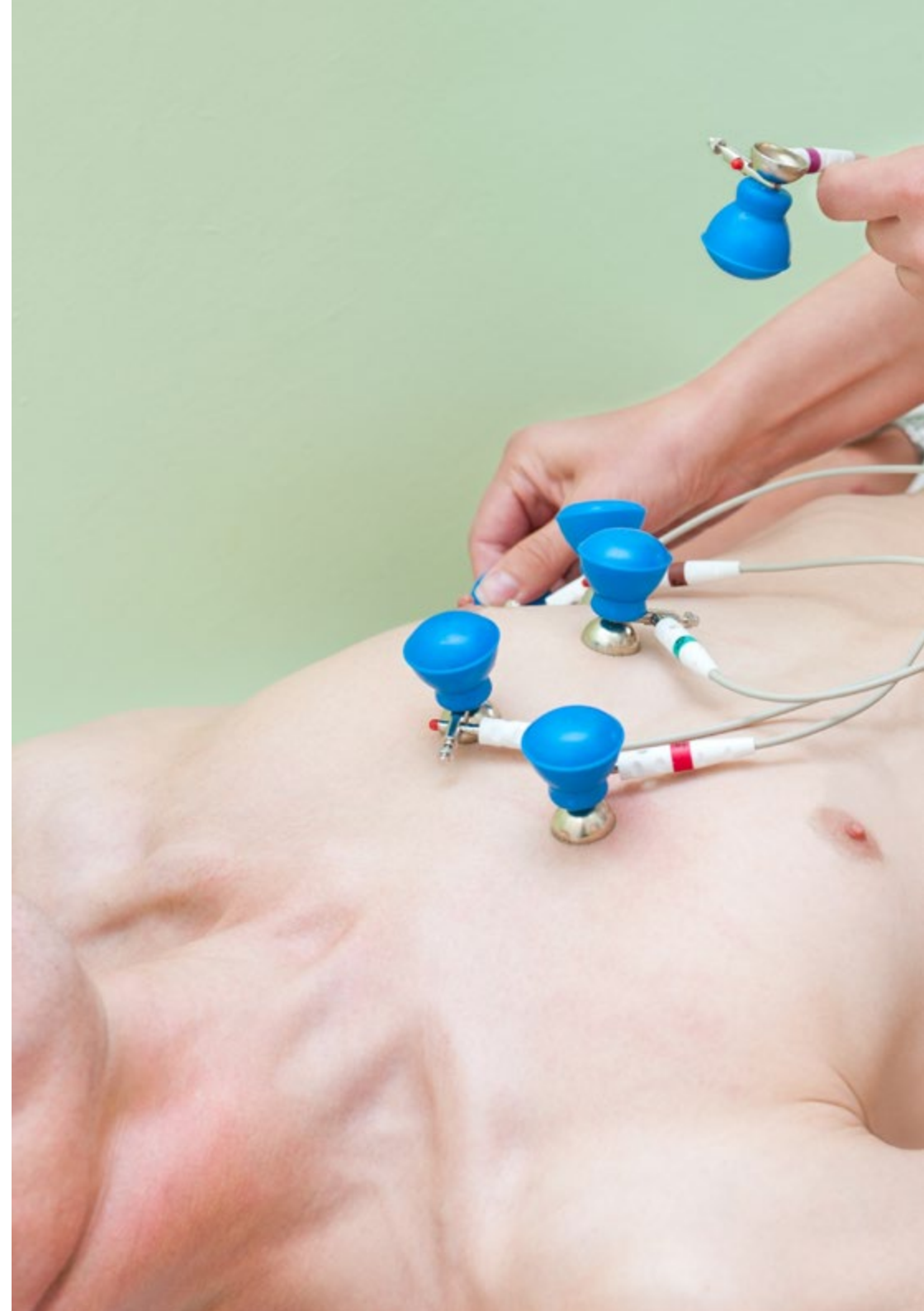
- ♦ Distinguir los diferentes grados en el caso de las quemaduras
- ♦ Calcular la cantidad de fluidos necesaria a infundir a una víctima quemada según extensión y profundidad de la quemadura
- ♦ Distinguir entre los distintos tipos de infecciones cutáneas

### Módulo 6. Urgencias hematológicas

- ♦ Aplicar de forma correcta la hemoterapia en pacientes con alteraciones hematológicas
- ♦ Distinguir entre los diferentes tratamientos anticoagulantes
- ♦ Profundizar en el síndrome anémico y cómo actuar en caso de emergencia
- ♦ Identificar el trastorno de la hemostasia

### Módulo 7. Urgencias oncológicas

- ♦ Reconocer las enfermedades infecciosas, inflamatorias, autoinmunitarias y tumorales que con mayor frecuencia pueden verse en Atención Primaria
- ♦ Emplear las medidas terapéuticas ante el paciente oncológico con neutropenia
- ♦ Identificar las distintas complicaciones agudas del tratamiento quimioterápico
- ♦ Dominar los tipos de dolores y la sedación terminal







### **Módulo 8. Urgencias infecciosas**

- ◆ Reconocer los síntomas y signos de gravedad en caso de episodio febril agudo
- ◆ Distinguir el diagnóstico diferencial de los procesos dolor abdominal, vómitos y diarrea
- ◆ Identificar al paciente con fiebre por infección por el VIH
- ◆ Diagnosticar correctamente la infección del tracto urinario

### **Módulo 9. Urgencias toxicológicas**

- ◆ Identificar las principales patologías urgentes inmunológicas y manejar al paciente con reacciones anafilácticas
- ◆ Aplicar las medidas iniciales de forma eficaz ante los diferentes tipos de intoxicación aguda
- ◆ Reconocer las manifestaciones de las intoxicaciones por psicofármacos, AINES y digital
- ◆ Descubrir los efectos de la intoxicación por drogas y organofosforados

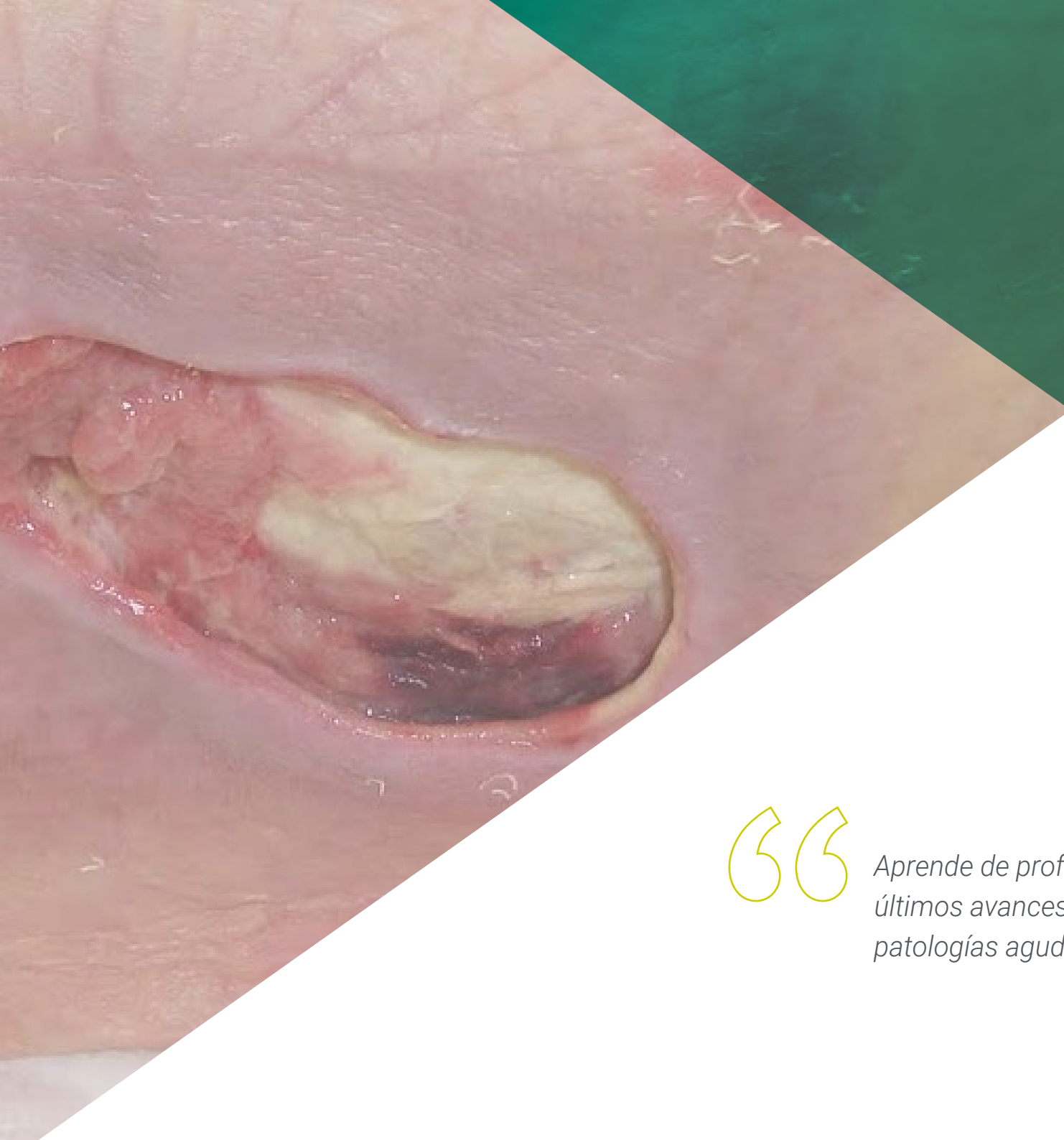
# 03

## Dirección del curso

El programa incluye en su cuadro docente de profesionales de enfermería de referencia en el ámbito de las urgencias en Atención Primaria, que vierten en esta capacitación la experiencia de su trabajo. Además han participado en la creación de los contenidos otros especialistas de reconocido prestigio que completan el programa de un modo interdisciplinar.







“

*Aprende de profesionales de referencia, los últimos avances en atención al paciente con patologías agudas en Atención Primaria”*

## Director Invitado Internacional

Como **Director Nacional de Innovación Clínica** en US Acute Care Solutions, el **Doctor Jesse M. Pines** es una de las figuras más reconocidas en el **Ámbito de la Medicina de Urgencias y Servicios Sanitarios**. De hecho, entre sus logros destaca la creación y ejecución del primer modelo de pago alternativo gubernamental (ED EQUIP, en Maryland) para reducir el costo total de la atención. Además, lidera el desarrollo e implementación de programas de Telemedicina que cubren una gran variedad de especialidades, incluyendo las Urgencias, Psiquiatría y Unidades de Cuidados Intensivos, entre otros.

Su gran experiencia en el **liderazgo médico**, diseño de estudios sobre grandes bases de datos e investigación en Big Data le han llevado a publicar más de 350 artículos revisados por pares y escribiendo siete libros sobre estas áreas. Su trabajo ha sido reconocido a nivel internacional en diferentes medios de gran renombre, incluyendo la revista TIME, el Wall Street Journal y el Slate Magazine.

Sus más de dos décadas de experiencia le han valido para ocupar diversos cargos de liderazgo en la Universidad George Washington. Entre ellos, destaca especialmente el de **Director** del Centro de Innovación e Investigación Sanitaria, liderando también el programa de Research Fellowship y el centro para la calidad de la atención sanitaria.

Así, durante toda su trayectoria, el **Doctor Jesse M. Pines** ha recibido múltiples reconocimientos, otorgados tanto a los artículos que ha publicado como a su propia labor y contribución en el **Campo de la Medicina de Urgencias**. También es el **Presidente del grupo de trabajo sobre Nuevos Modelos de Práctica Profesional de la American College of Emergency Physicians (ACEP)**, ocupando diversos cargos tanto en la propia ACEP como en la Society for Academic Emergency Medicine y la American Academy of Emergency Medicine.



## Dr. Pines, Jesse M.

---

- Director Nacional de Innovación Clínica en US Acute Care Solutions, Estados Unidos
- Médico de Urgencias en Allegheny Health Network
- Profesor de Medicina de Urgencias en la Universidad George Washington
- Profesor de Medicina de Urgencias en la Universidad de Drexel
- Director del Medical Research Fellowship Program de la Universidad George Washington
- Director del Centro de Innovación e Investigación Sanitaria de la Universidad George Washington
- Doctor en Medicina por la Universidad de Georgetown
- Máster en Administración de Empresas por la Universidad de Georgetown
- Máster en Epidemiología Clínica por la Universidad de Pensilvania

“

*Gracias a TECH podrás aprender con los mejores profesionales del mundo”*

## Directora Invitada Internacional

Barbara Maliszewski es una destacada líder en el campo de la **Enfermería**, con una amplia experiencia y una trayectoria impresionante en la gestión de **emergencias sanitarias**. De hecho, su incansable labor la ha llevado a luchar continuamente por mejorar la calidad en los departamentos de **Urgencias** de centros hospitalarios.

Ha desempeñado roles desempeña como **Directora Principal de Enfermería** en el **Johns Hopkins Hospital** y el **Johns Hopkins Bayview Medical Center**. En este cargo, ha coordinado estratégicamente los departamentos de **Emergencias** y **Transporte de Cuidados Críticos**, implementando iniciativas que optimizan las operaciones y supervisan las prácticas de Enfermería. Así, su trabajo ha sido fundamental para desarrollar e implementar programas de excelencia en estos servicios, al igual que para supervisar la gestión del rendimiento del personal.

Además de su labor profesional, Barbara Maliszewski ha dedicado su tiempo y esfuerzo a colaborar con diversas **asociaciones**, entre ellas la **Emergency Nurses Association**, cuya principal misión es promover la excelencia en la **Enfermería de Emergencias** en todo el mundo. Asimismo, ha contribuido a fomentar los más altos estándares de calidad en cuanto a la atención y el tratamiento para los **pacientes de emergencias**.

A lo largo de su carrera, Barbara Maliszewski ha sido reconocida por su excelencia **profesional** y su contribución a la **investigación en Enfermería**. De hecho, ha participado en numerosas presentaciones y ha publicado en **revistas de enfermería** de renombre, abordando temas clave como la **calidad en el departamento de emergencias** y la **detección del tráfico sexual en entornos clínicos**. Además, su trabajo ha tenido un impacto significativo en la práctica de **Enfermería** y ha contribuido al avance de la **atención médica de emergencia** a nivel internacional.



## Dña. Maliszewski, Barbara

---

- Directora Principal de Enfermería en Johns Hopkins Hospital y Johns Hopkins Bayview Medical Center
- Subdirectora de Enfermería en el Johns Hopkins Bayview Medical Center,
- Departamento de Medicina de Urgencias y Transporte de Cuidados Críticos
- Enfermera en el Johns Hopkins Bayview Medical Center, Departamento de Cirugía
- Revisora en el Journal of Clinical Nursing
- Máster en Ciencias de la Enfermería por la Universidad de Towson
- Licenciada en Enfermería por la Universidad de Maryland
- Miembro de la Asociación de Enfermeras de Urgencias

“

*Una experiencia de  
capacitación única, clave  
y decisiva para impulsar  
tu desarrollo profesional”*

## Dirección



### Dr. Roig D'Cunha-Kamath, Francisco Vicente

- ♦ Médico de Urgencias Hospitalarias en el Hospital Clínico Universitario de Valencia
- ♦ Médico Adjunto del Servicio de Urgencias Médicas en el Hospital Clínico Universitario de Valencia
- ♦ Médico del CIBE de Valencia de la Fundación Salud y Comunidad
- ♦ Profesor de Anatomía Humana en la Universidad Europea de Valencia
- ♦ Médico de la agrupación ASCIRES
- ♦ Licenciado en Medicina por la Universidad de Valencia
- ♦ Especialista vía MIR en Medicina Familiar y Comunitaria

## Profesores

### Dña. Forés Rivas, Ana

- ♦ Enfermera en la Fundación Salud y Comunidad
- ♦ Miembro de la Unidad de Cuidados Intensivos en el Hospital Universitario Doctor Peset
- ♦ Técnico Especialista en Laboratorio
- ♦ Diplomada en Enfermería
- ♦ Diplomada en Enfermería de Empresa
- ♦ Máster en Prevención y Tratamiento de las Conductas Adictivas
- ♦ Experta en Aptitud Pedagógica (CAP)

### Dr. Brasó Aznar, José Vicente

- ♦ Jefe de Sección del Servicio de Medicina de Urgencias en el Hospital Universitario de la Ribera
- ♦ Médico de Urgencias Hospitalarias
- ♦ Profesor asociado de Urgencias en la Facultad de Medicina de la Universidad de Valencia





04

# Estructura y contenido

La estructura de los contenidos ha sido diseñada por un equipo de profesionales conocedor de las implicaciones de la capacitación en Enfermería de Urgencias en Atención Primaria, conscientes de la relevancia de la actualidad de los conocimientos para poder prestar cuidados de calidad al paciente y comprometidos con la enseñanza mediante las nuevas tecnologías educativas.



“

*Este Experto Universitario en Enfermería en Atención a Patologías Agudas en Atención Primaria contiene el programa científico más completo y actualizado del mercado”*



### Módulo 1. Aspectos organizativos del servicio de urgencias

- 1.1. Organización del Servicio de Urgencias en Atención Primaria. Dotación adecuada de los botiquines de urgencias y maletines de avisos
- 1.2. Papel del profesional sanitario en urgencias de Atención Primaria
- 1.3. Cuestiones médico-legales de manejo en los Servicios de Urgencia de Atención Primaria

### Módulo 2. Urgencias pediátricas

- 2.1. Episodio febril agudo
- 2.2. Convulsiones febriles
- 2.3. Dolor abdominal
- 2.4. Trastornos gastrointestinales
- 2.5. Enfermedades de las vías respiratorias
- 2.6. Cefalea aguda
- 2.7. Maltrato infantil
- 2.8. Cojera
- 2.9. Atención inicial ante el niño politraumatizado

### Módulo 3. Urgencias ginecológicas

- 3.1. Urgencias ginecológicas
  - 3.1.1. Dolor abdominal ginecológico
  - 3.1.2. Enfermedad infecciosa vulvovaginal
- 3.2. Urgencias en el embarazo, parto y puerperio
  - 3.2.1. Hemorragias genitales
  - 3.2.2. Urgencias hipertensivas en el embarazo
  - 3.2.3. Fármacos en embarazo y lactancia
- 3.3. Protocolo de atención a la víctima de violación



**Módulo 4. Urgencias psiquiátricas**

- 4.1. Sintomatología psicótica. Alucinaciones
- 4.2. Intervención en crisis suicidas
- 4.3. Cuidados de enfermería en la agitación psicomotriz
- 4.4. Trastornos de conducta. Agitación psicomotriz
- 4.5. Síndrome de abstinencia alcohólica
- 4.6. Síndrome neuroléptico maligno
- 4.7. Crisis de ansiedad. Crisis de pánico
- 4.8. Taller: contención mecánica del paciente agitado

**Módulo 5. Urgencias dermatológicas**

- 5.1. Lesiones por hipersensibilidad
- 5.2. Urgencias Dermatológicas
- 5.3. Infecciones cutáneas

**Módulo 6. Urgencias hematológicas**

- 6.1. Síndrome anémico en el Servicio de Urgencias
- 6.2. Hemoterapia
- 6.3. Trombopenia. Trastornos de la hemostasia
- 6.4. Anticoagulación y tromboprofilaxis

**Módulo 7. Urgencias oncológicas**

- 7.1. Manejo básico del paciente con urgencia oncológica
- 7.2. Síndrome febril en paciente oncológico (Especial atención a la Neutropenia febril)
- 7.3. Dolor y sedación terminal
  - 7.3.1. Tipos de dolor
  - 7.3.2. Tratamiento del dolor
  - 7.3.3. Sedación terminal
- 7.4. Complicaciones agudas del tratamiento quimioterápico

**Módulo 8. Urgencias infecciosas**

- 8.1. Exposición de riesgo y exposición a material potencialmente contaminante
- 8.2. Fiebre en paciente con V.I.H. con foco respiratorio
- 8.3. Fiebre de origen desconocido
- 8.4. Infecciones del tracto urinario
- 8.5. Fiebre y exantema

**Módulo 9. Urgencias toxicológicas**

- 9.1. Manejo general de las intoxicaciones agudas
- 9.2. Intoxicación por alcohol
- 9.3. Intoxicación por fármacos
  - 9.3.1. Intoxicación por Analgésicos
  - 9.3.2. Intoxicación Digitálica
  - 9.3.3. Otras Intoxicaciones (Litio, etilenglicol, metanol, betabloqueantes)
  - 9.3.4. Intoxicación por psicofármacos
- 9.4. Intoxicación por drogas
- 9.5. Intoxicación por cáusticos
- 9.6. Intoxicación por monóxido de carbono
- 9.7. Intoxicación por Insecticidas organofosforados, carbamatos y organoclorados



*Nuestro equipo docente te brindará todos sus conocimientos para que estés al día de la información más actualizada en la materia”*

05

# Metodología

Este programa de capacitación ofrece una forma diferente de aprender. Nuestra metodología se desarrolla a través de un modo de aprendizaje de forma cíclica: **el Relearning**.

Este sistema de enseñanza es utilizado, por ejemplo, en las facultades de medicina más prestigiosas del mundo y se ha considerado uno de los más eficaces por publicaciones de gran relevancia como el ***New England Journal of Medicine***.





“

*Descubre el Relearning, un sistema que abandona el aprendizaje lineal convencional para llevarte a través de sistemas cíclicos de enseñanza: una forma de aprender que ha demostrado su enorme eficacia, especialmente en las materias que requieren memorización”*

## En TECH Nursing School empleamos el Método del Caso

Ante una determinada situación concreta, ¿qué debería hacer un profesional? A lo largo del programa, los estudiantes se enfrentarán a múltiples casos clínicos simulados, basados en pacientes reales en los que deberán investigar, establecer hipótesis y, finalmente, resolver la situación. Existe abundante evidencia científica sobre la eficacia del método. Los enfermeros aprenden mejor, más rápido y de manera más sostenible en el tiempo.

*Con TECH los enfermeros experimentan una forma de aprender que está moviendo los cimientos de las universidades tradicionales de todo el mundo.*



Según el Dr. Gérvas, el caso clínico es la presentación comentada de un paciente, o grupo de pacientes, que se convierte en «caso», en un ejemplo o modelo que ilustra algún componente clínico peculiar, bien por su poder docente, bien por su singularidad o rareza. Es esencial que el caso se apoye en la vida profesional actual, intentando recrear los condicionantes reales en la práctica profesional de la enfermería.

“

*¿Sabías que este método fue desarrollado en 1912, en Harvard, para los estudiantes de Derecho? El método del caso consistía en presentarles situaciones complejas reales para que tomaran decisiones y justificasen cómo resolverlas. En 1924 se estableció como método estándar de enseñanza en Harvard”*

#### La eficacia del método se justifica con cuatro logros fundamentales:

1. Los enfermeros que siguen este método no solo consiguen la asimilación de conceptos, sino un desarrollo de su capacidad mental, mediante ejercicios de evaluación de situaciones reales y aplicación de conocimientos.
2. El aprendizaje se concreta de una manera sólida en capacidades prácticas que permiten al profesional de la enfermería una mejor integración del conocimiento en el ámbito hospitalario o de atención primaria.
3. Se consigue una asimilación más sencilla y eficiente de las ideas y conceptos, gracias al planteamiento de situaciones que han surgido de la realidad.
4. La sensación de eficiencia del esfuerzo invertido se convierte en un estímulo muy importante para el alumnado, que se traduce en un interés mayor en los aprendizajes y un incremento del tiempo dedicado a trabajar en el curso.



## Relearning Methodology

TECH aúna de forma eficaz la metodología del Estudio de Caso con un sistema de aprendizaje 100% online basado en la reiteración, que combina 8 elementos didácticos diferentes en cada lección.

Potenciamos el Estudio de Caso con el mejor método de enseñanza 100% online: el Relearning.



*El enfermero(a) aprenderá mediante casos reales y resolución de situaciones complejas en entornos simulados de aprendizaje. Estos simulacros están desarrollados a partir de software de última generación que permiten facilitar el aprendizaje inmersivo.*



Situado a la vanguardia pedagógica mundial, el método Relearning ha conseguido mejorar los niveles de satisfacción global de los profesionales que finalizan sus estudios, con respecto a los indicadores de calidad de la mejor universidad online en habla hispana (Universidad de Columbia).

Con esta metodología se han capacitado más de 175.000 enfermeros con un éxito sin precedentes en todas las especialidades con independencia de la carga práctica.

Nuestra metodología pedagógica está desarrollada en un entorno de máxima exigencia, con un alumnado universitario de un perfil socioeconómico alto y una media de edad de 43,5 años.

*El Relearning te permitirá aprender con menos esfuerzo y más rendimiento, implicándote más en tu especialización, desarrollando el espíritu crítico, la defensa de argumentos y el contraste de opiniones: una ecuación directa al éxito.*

En nuestro programa, el aprendizaje no es un proceso lineal, sino que sucede en espiral (aprender, desaprender, olvidar y reaprender). Por eso, se combinan cada uno de estos elementos de forma concéntrica.

La puntuación global que obtiene el sistema de aprendizaje de TECH es de 8.01, con arreglo a los más altos estándares internacionales.



Este programa ofrece los mejores materiales educativos, preparados a conciencia para los profesionales:



#### Material de estudio

Todos los contenidos didácticos son creados por los especialistas que van a impartir el programa universitario, específicamente para él, de manera que el desarrollo didáctico sea realmente específico y concreto.

Estos contenidos son aplicados después al formato audiovisual, para crear el método de trabajo online de TECH. Todo ello, con las técnicas más novedosas que ofrecen piezas de gran calidad en todos y cada uno los materiales que se ponen a disposición del alumno.



#### Técnicas y procedimientos de enfermería en vídeo

TECH acerca al alumno las técnicas más novedosas, los últimos avances educativos y al primer plano de la actualidad en técnicas de enfermería. Todo esto, en primera persona, con el máximo rigor, explicado y detallado para contribuir a la asimilación y comprensión del estudiante. Y lo mejor de todo, puedes verlos las veces que quieras.



#### Resúmenes interactivos

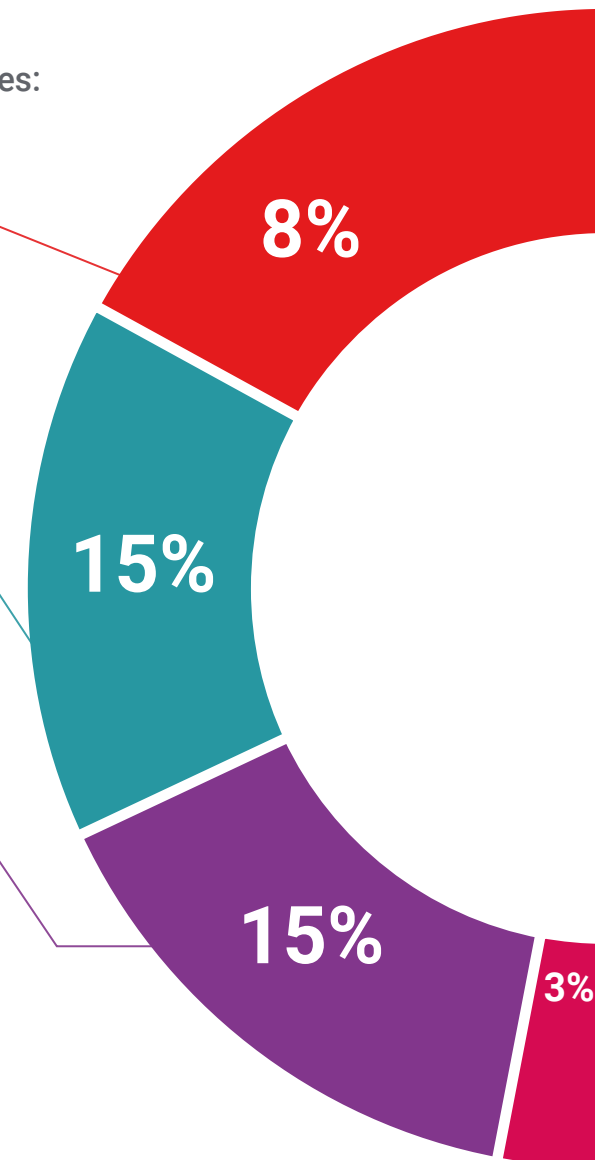
El equipo de TECH presenta los contenidos de manera atractiva y dinámica en píldoras multimedia que incluyen audios, vídeos, imágenes, esquemas y mapas conceptuales con el fin de afianzar el conocimiento.

Este exclusivo sistema educativo para la presentación de contenidos multimedia fue premiado por Microsoft como "Caso de éxito en Europa".

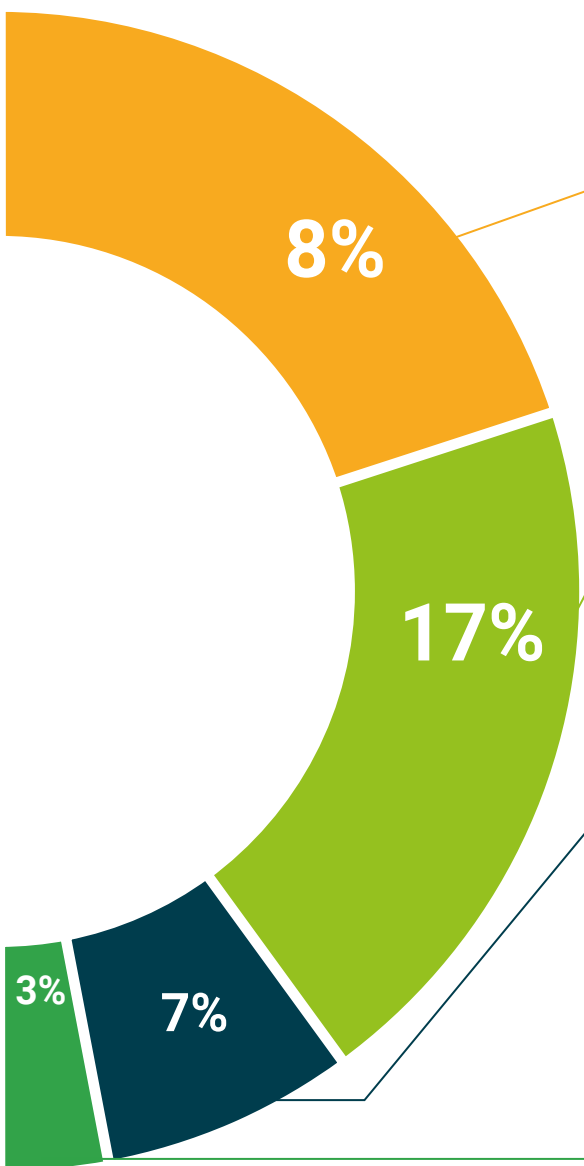


#### Lecturas complementarias

Artículos recientes, documentos de consenso y guías internacionales, entre otros. En la biblioteca virtual de TECH el estudiante tendrá acceso a todo lo que necesita para completar su capacitación.







### Análisis de casos elaborados y guiados por expertos

El aprendizaje eficaz tiene, necesariamente, que ser contextual. Por eso, TECH presenta los desarrollos de casos reales en los que el experto guiará al alumno a través del desarrollo de la atención y la resolución de las diferentes situaciones: una manera clara y directa de conseguir el grado de comprensión más elevado.



### Testing & Retesting

Se evalúan y reevalúan periódicamente los conocimientos del alumno a lo largo del programa, mediante actividades y ejercicios evaluativos y autoevaluativos: para que, de esta manera, el estudiante compruebe cómo va consiguiendo sus metas.



### Clases magistrales

Existe evidencia científica sobre la utilidad de la observación de terceros expertos. El denominado Learning from an Expert afianza el conocimiento y el recuerdo, y genera seguridad en las futuras decisiones difíciles.



### Guías rápidas de actuación

TECH ofrece los contenidos más relevantes del curso en forma de fichas o guías rápidas de actuación. Una manera sintética, práctica y eficaz de ayudar al estudiante a progresar en su aprendizaje.



06

# Titulación

El Experto Universitario en Enfermería en Atención a Patologías Agudas en Atención Primaria garantiza, además de la capacitación más rigurosa y actualizada, el acceso a un título de Experto Universitario expedido por TECH Universidad Tecnológica.





*Supera con éxito este programa y recibe tu titulación universitaria sin desplazamientos ni farragosos trámites”*

Este **Experto Universitario en Enfermería en Atención a Patologías Agudas en Atención Primaria** contiene el programa científico más completo y actualizado del mercado.

Tras la superación de la evaluación, el alumno recibirá por correo postal\* con acuse de recibo su correspondiente título de **Experto Universitario** emitido por **TECH Universidad Tecnológica**.

Este título propio contribuye de forma relevante al desarrollo de la educación continua del profesional y aporta un alto valor curricular universitario a su formación, y es 100% válido en todas las Oposiciones, Carrera Profesional y Bolsas de Trabajo de cualquier Comunidad Autónoma española.

Título: **Experto Universitario en Enfermería en Atención a Patologías Agudas en Atención Primaria**

ECTS: **24**

N.º Horas Oficiales: **600 h.**



\*Apostilla de La Haya. En caso de que el alumno solicite que su título en papel recabe la Apostilla de La Haya, TECH EDUCATION realizará las gestiones oportunas para su obtención, con un coste adicional.



**Experto Universitario**  
Enfermería en Atención  
a Patologías Agudas en  
Atención Primaria

- » Modalidad: online
- » Duración: 6 meses
- » Titulación: **TECH** Universidad Tecnológica
- » Acreditación: **24 ECTS**
- » Horario: a tu ritmo
- » Exámenes: online



**Experto Universitario**

Enfermería en Atención a Patologías  
Agudas en Atención Primaria

