

Experto Universitario

Enfermedades Infecciosas
Importadas en el Servicio de
Urgencias para Enfermería





Experto Universitario

Enfermedades Infecciosas Importadas en el Servicio de Urgencias para Enfermería

- » Modalidad: online
- » Duración: 6 meses
- » Titulación: TECH Universidad Tecnológica
- » Acreditación: 18 ECTS
- » Horario: a tu ritmo
- » Exámenes: online

Acceso web: www.techtitute.com/enfermeria/experto-universitario/experto-enfermedades-infecciosas-importadas-servicio-urgencias-enfermeria

Índice

01

Presentación

pág. 4

02

Objetivos

pág. 8

03

Dirección del curso

pág. 12

04

Estructura y contenido

pág. 16

05

Metodología

pág. 22

06

Titulación

pág. 30

01

Presentación

Cada vez es más frecuente que en los Servicios de Urgencia se atienda a personas con enfermedades infecciosas importadas que llegan de otros países favorecidas, principalmente, por el aumento del turismo internacional. Por ello, es importante que los enfermeros adquieran una amplia capacitación en este campo. TECH pone a disposición del estudiante este completísimo programa académico con las últimas actualizaciones en la materia.





“

El fomento del turismo ha facilitado la llegada de enfermedades importadas a todos los lugares del mundo, lo que hace necesaria la especialización de los profesionales de la enfermería para mejorar la atención de los pacientes”

El manejo de las patologías infecciosas en los Servicios de Urgencia cada vez es más complejo, debido a la aparición de nuevas enfermedades o de enfermedades importadas que no son frecuentes en ciertos países, pero también por la resistencia que muchas infecciones están adquiriendo sobre los medicamentos utilizados para su curación.

La globalización, el turismo de masas y la posibilidad de llegar a lugares a los que hasta hace unos años era casi imposible imaginar ha ocasionado que enfermedades que estaban circunscritas a determinados países hayan cruzado sus propias fronteras. Por ello, hoy en día es posible diagnosticar a pacientes con infecciones poco frecuentes o que hasta hace poco tiempo ni siquiera existían en determinadas regiones. Estas novedades en el ámbito sanitario hacen necesario que los enfermeros también deban aumentar su capacitación y conocimiento en este tipo de patologías, ya que son los primeros profesionales que se enfrentan a estos pacientes. Por ello, este Experto Universitario tratará en profundidad las principales enfermedades que afectan tanto a los residentes que viajan a lugares exóticos, como a los inmigrantes que se trasladan a otros lugares, poniendo el foco en las enfermedades tropicales, como la malaria.

Por otro lado, al tratarse de una capacitación 100% online, el profesional tendrá la capacidad de decidir cuándo y desde dónde estudiar, sin compromisos ni obligaciones, pudiendo, de esta manera, compaginar su tiempo de estudio con el resto de sus obligaciones diarias.

“*Amplía tus conocimientos en el campo de las enfermedades importadas y logra mayores beneficios en la atención a tus pacientes*”

Este **Experto Universitario en Enfermedades Infecciosas Importadas en el Servicio de Urgencias para Enfermería** contiene el programa científico más completo y actualizado del mercado. Las características más destacadas de este programa son:

- ♦ El desarrollo de casos clínicos presentados por expertos en Enfermedades Infecciosas Importadas en el Servicio de Urgencias
- ♦ Sus contenidos gráficos, esquemáticos y eminentemente prácticos con los que están concebidos, recogen una información científica y asistencial sobre aquellas disciplinas indispensables para el ejercicio profesional
- ♦ Las novedades terapéuticas sobre la intervención en Enfermedades Infecciosas Importadas
- ♦ Los ejercicios prácticos dónde realizar el proceso de autoevaluación para mejorar el aprendizaje
- ♦ El sistema interactivo de aprendizaje basado en algoritmos para la toma de decisiones sobre las situaciones clínicas planteadas
- ♦ Su especial hincapié en las metodologías de la investigación
- ♦ Las lecciones teóricas, preguntas al experto, foros de discusión de temas controvertidos y trabajos de reflexión individual
- ♦ La disponibilidad de acceso a los contenidos desde cualquier dispositivo fijo o portátil con conexión a internet



Con este programa de alto nivel serás capaz de explicar la epidemiología de las enfermedades infecciosas tropicales en viajeros, inmigrantes y VFR”

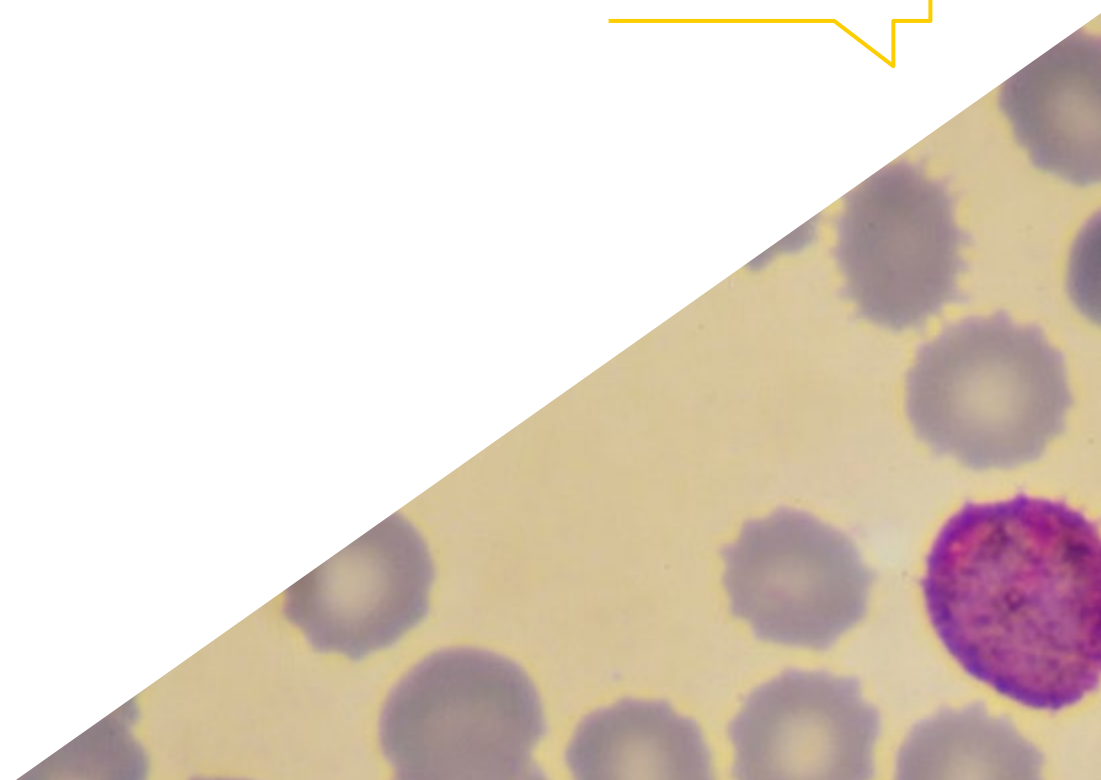
Incluye, en su cuadro docente, a profesionales pertenecientes al ámbito de la enfermería, que vierten en esta capacitación la experiencia de su trabajo, además de reconocidos especialistas de sociedades científicas de referencia.

Su contenido multimedia, elaborado con la última tecnología educativa, permitirá al profesional un aprendizaje situado y contextual, es decir, un entorno simulado que proporcionará un estudio inmersivo programado para entrenarse ante situaciones reales.

El diseño de este programa está basado en el Aprendizaje Basado en Problemas, mediante el cual el enfermero deberá tratar de resolver las distintas situaciones de práctica profesional que se le planteen a lo largo del curso académico. Para ello, el profesional contará con la ayuda de un novedoso sistema de vídeo interactivo realizado por reconocidos expertos en el campo de las enfermedades infecciosas importadas y con gran experiencia docente.

Estudiarás en profundidad cada una de las áreas en las que los profesionales deben capacitarse para poder ejercer con conocimiento en la atención a las patologías infecciosas.

Ponemos a tu disposición la mejor metodología docente del momento para que te capacites como si estuvieras enfrentándote a casos reales.



02 Objetivos

El Experto Universitario en Enfermedades Infecciosas Importadas en el Servicio de Urgencias para Enfermería está orientado a facilitar la actuación del enfermero dedicado al tratamiento de la patología infecciosa urgente en todos sus ámbitos, pero, sobre todo, en el Servicio de Urgencias.





“

Aumenta tu capacitación con el empleo de la última tecnología educativa para contribuir con calidad y seguridad a tu labor diaria”



Objetivos generales

- ♦ Proporcionar el conocimiento teórico preciso para poder entender el entorno en el que se desarrolla la actividad profesional para atender a los pacientes con enfermedades infecciosas
- ♦ Proporcionar el tratamiento adecuado en los diferentes casos de patología infecciosa
- ♦ Estudiar en profundidad cada una de las áreas en las que los profesionales deben formarse para poder ejercer con conocimiento en la atención a las patologías infecciosas



Actualiza tus conocimientos a través del programa en Enfermedades Infecciosas Importadas en el Servicio de Urgencias para Enfermería”





Objetivos específicos

Módulo 1. Actualización en Enfermedades Infecciosas

- Definir los factores de virulencia y toxinas
- Identificar los principales patógenos del ser humano en nuestro medio
- Explicar los diferentes escenarios actuales de la infección en Urgencias
- Describir los perfiles etiopatogénicos de la infección bacteriana
- Describir los perfiles etiopatogénicos de la infección vírica
- Describir los perfiles etiopatogénicos de la infección fúngica
- Describir los perfiles etiopatogénicos de la infección micobacteriana
- Describir los perfiles etiopatogénicos de la infección parasitaria

Módulo 2. El Laboratorio de Microbiología en Urgencias

- Describir el proceso de recogida de muestras
- Definir aquellas muestras más solicitadas en Urgencias
- Explicar la recogida de muestras en los pacientes con dispositivos
- Describir el manejo de muestras en el laboratorio
- Explicar el significado clínico de las resistencias bacterianas
- Definir las técnicas para diagnósticos urgentes disponibles
- Describir la interpretación de resultados preliminares
- Explicar la interpretación analítica de diferentes tipos de muestras
- Definir la actuación en hospitales sin microbiología de guardia
- Explicar las técnicas diagnósticas con posibilidad de realización en el laboratorio de urgencias

Módulo 3. Salud Pública y Enfermedad Infecciosa en Urgencias

- Describir los protocolos de actuación ante exposiciones específicas
- Describir los protocolos de aislamiento establecidos
- Explicar las indicaciones actuales de la exclusión o aislamiento

- Describir las enfermedades de declaración obligatoria
- Explicar el procedimiento de declaración urgente a Salud Pública
- Describir la actuación ante brotes epidemiológicos
- Describir la patología importada, así como la patología con alta capacidad de contagio
- Describir los parámetros epidemiológicos temporales en las infecciones más comunes en la comunidad
- Explicar los brotes epidémicos y fuentes comunes con exposición puntual, continuada, propagativa y mixta
- Definir la profilaxis postexposición a iniciar en Urgencias
- Describir el proceso a seguir en caso de Meningitis Bacteriana
- Describir el proceso a seguir en caso de Infección VIH
- Describir el proceso a seguir en caso de agresión sexual
- Describir el proceso a seguir en caso de Rabia

Módulo 4. Enfermedades Infecciosas Importadas en el Servicio de Urgencias


- Definir el concepto de globalización y patología emergente
- Definir la geografía de las enfermedades infecciosas tropicales
- Explicar la epidemiología de las enfermedades infecciosas tropicales en viajeros, inmigrantes y VFR
- Explicar la anamnesis del viajero con fiebre en Urgencias
- Explicar las posibles causas de la fiebre tras estancia en área tropical y/o subtropical
- Realizar la clasificación sindrómica de la patología infecciosa importada
- Definir aquellas enfermedades infecciosas tropicales importadas de especial interés

03

Dirección del curso

El programa incluye en su cuadro docente a especialistas de referencia en Enfermedades Infecciosas Importadas en el Servicio de Urgencias y otras áreas afines, que vierten en esta capacitación la experiencia de su trabajo. Además, participan en su diseño y elaboración otros especialistas de reconocido prestigio que completan el programa de un modo interdisciplinar.





MALARIA
Vaccine
Injec

“

Contamos con los mejores docentes para ofrecerte una especialización de calidad y que te aportará los conocimientos necesarios para desarrollarte en esta área”

Dirección



Dr. García del Toro, Miguel

- ♦ Doctor en Medicina por la Universidad de Valencia
- ♦ Jefe de la Unidad de Enfermedades Infecciosas en el Consorcio Hospital General Universitario de Valencia
- ♦ 50 publicaciones nacionales e internacionales en revistas y libros, 33 de ellas indexadas en Pubmed y/o Scopus
- ♦ Presidente Congreso del Grupo nacional para el Estudio de las Hepatitis de la Sociedad de Enfermedades Infecciosas y Microbiología Clínica 2017
- ♦ Más de 200 comunicaciones en Congresos Nacionales e Internacionales de la especialidad de Enfermedades Infecciosas, VIH y Hepatitis Víricas
- ♦ Investigador Principal de una veintena de Ensayos Clínicos y/o Proyectos de Investigación



Dña. García Rodríguez, Magdalena

- ♦ Licenciada en Medicina y Cirugía
- ♦ Especialista en Medicina Interna
- ♦ Médico Adjunto de la Unidad de Enfermedades Infecciosas del Consorcio Hospital General. Valencia
- ♦ Responsable de la Sección de Salud Internacional y Consejo al Viajero
- ♦ Autora de numerosas publicaciones y proyectos de investigación
- ♦ Miembro fundador y asesor de la Asociación de la Enfermedad de Chagas de la Comunidad Valenciana
- ♦ Miembro del grupo de estudio de vacunas de la Sociedad Española de Enfermedades Infecciosas y Microbiología Clínica
- ♦ Miembro del grupo español de estudio de la malaria de la Sociedad Española de Medicina Tropical y Salud Internacional



Dña. Ricart Olmos, María del Carmen

- ♦ Licenciada en Medicina y Cirugía
- ♦ Especialista en Medicina Interna
- ♦ Médico Adjunto de la Unidad de Enfermedades Infecciosas del Consorcio Hospital General Universitario de Valencia
- ♦ Autora de numerosas publicaciones y proyectos de investigación
- ♦ Redactora de Documento de Consenso sobre Edad e Infección por el Virus de la Inmunodeficiencia Humana. Grupo de expertos de la Secretaría del Plan Nacional sobre el SIDA (SPNS), Sociedad Española de Geriátría y Gerontología (SEGG)
- ♦ Máster de Enfermedades Infecciosas en Cuidados Intensivos

04

Estructura y contenido

La estructura de los contenidos ha sido diseñada por un equipo de profesionales de los mejores centros hospitalarios y universidades del territorio nacional, conscientes de la relevancia que tiene esta especialización en la actualidad de la especialización para poder intervenir en el tratamiento y seguimiento de las enfermedades infecciosas importadas en el Servicio de Urgencias y comprometidos con la enseñanza de calidad mediante las nuevas tecnologías educativas.

IKUNGU

NYA VI

“

Este Experto Universitario contiene el programa científico más completo y actualizado del mercado”

Módulo 1. Actualización en Enfermedades Infecciosas

- 1.1. Principios de la infección
 - 1.1.1. Factores de virulencia y toxinas
 - 1.1.2. Mecanismos defensivos del huésped
- 1.2. Principales patógenos del ser humano en nuestro medio
 - 1.2.1. Epidemiología actual de la infección
 - 1.2.2. Datos a nivel mundial
 - 1.2.3. Datos en nuestro medio
 - 1.2.4. Resistencias microbianas
- 1.3. Escenarios actuales de la infección en urgencias
 - 1.3.1. Paciente anciano
 - 1.3.2. Paciente oncológico
 - 1.3.3. Paciente renal crónico en diálisis
 - 1.3.4. Paciente trasplantado
 - 1.3.5. Infección VIH
 - 1.3.6. Viajero e inmigrante
- 1.4. Perfiles etiopatogénicos de la infección
 - 1.4.1. Infección bacteriana
 - 1.4.2. Infección vírica
 - 1.4.3. Infección fúngica
 - 1.4.4. Infección micobacteriana
 - 1.4.5. Infección parasitaria

Módulo 2. El Laboratorio de Microbiología en Urgencias

- 2.1. Proceso de recogida de muestras
 - 2.1.1. Consideraciones generales para la toma, conservación y transporte de muestras para estudio microbiológico
 - 2.1.2. Material para la recogida de muestras
- 2.2. Manejo de muestras en el laboratorio
 - 2.2.1. Recepción de muestras
 - 2.2.2. Procesamiento
 - 2.2.3. Métodos y técnicas empleadas para el diagnóstico microbiológico en función de los principales síndromes infecciosos



- 2.3. Técnicas para diagnósticos urgentes disponibles
 - 2.3.1. Bacterias
 - 2.3.2. Virus
 - 2.3.3. Hongos
 - 2.3.4. Micobacterias
 - 2.3.5. Parásitos
- 2.4. Interpretación de resultados preliminares
 - 2.4.1. Interpretación de las pruebas de diagnóstico microbiológico
- 2.5. Actuación en hospitales sin microbiología de guardia
 - 2.5.1. Desventajas de no tener microbiólogo de guardia
 - 2.5.2. Ventajas de tener microbiólogo de guardia
 - 2.5.3. Asistencia guardia sin microbiología

Módulo 3. Salud Pública y Enfermedad Infecciosa en Urgencias

- 3.1. Personal del Servicio de Urgencias
 - 3.1.1. Valoración inicial
 - 3.1.2. Vacunación
 - 3.1.3. Protocolos de actuación ante exposiciones específicas
- 3.2. Protocolos de aislamiento establecidos
 - 3.2.1. Tipos de transmisión y medidas de aislamiento
 - 3.2.2. Situaciones especiales
- 3.3. Enfermedades de declaración obligatoria y declaración urgente a Salud Pública
 - 3.3.1. Concepto de enfermedades de declaración obligatoria
 - 3.3.2. Vigilancia de las enfermedades de declaración obligatoria
- 3.4. Situaciones especiales
 - 3.4.1. Gripe anual
 - 3.4.2. Brotes epidemiológicos
 - 3.4.3. Patología importada. Posibilidad de patología con alta capacidad de contagio
- 3.5. Actualización en brotes epidemiológicos
 - 3.5.1. Parámetros epidemiológicos temporales en las infecciones más comunes en la comunidad
 - 3.5.2. Brotes epidémicos y tipos de fuente

- 3.6. Profilaxis posexposición a iniciar en Urgencias
 - 3.6.1. Meningitis bacteriana
 - 3.6.2. Infección VIH
 - 3.6.3. Agresión sexual
 - 3.6.4. Rabia

Módulo 4. Enfermedades Infecciosas Importadas en el Servicio de Urgencias

- 4.1. Introducción a la patología importada
 - 4.1.1. Patologías importadas de especial interés
 - 4.1.1.1. Enfermedad de Chagas
 - 4.1.1.2. Dengue
 - 4.1.1.3. Chikungunya
 - 4.1.1.4. Malaria
- 4.2. Globalización y patología emergente
 - 4.2.1. Enfermedades emergentes y reemergentes
 - 4.2.2. Principales causas de la emergencia de Enfermedades Infecciosas
 - 4.2.3. Transmisión
 - 4.2.4. Zoonosis
 - 4.2.5. Previsiones futuras
- 4.3. Geografía de las Enfermedades Infecciosas tropicales
 - 4.3.1. Subespecialidades de la geografía médica
 - 4.3.2. Utilidad y relación con las enfermedades tropicales
 - 4.3.3. Principales Enfermedades Infecciosas según área
- 4.4. Epidemiología de las Enfermedades Infecciosas tropicales en viajeros, inmigrantes y VFRs
 - 4.4.1. Importancia
 - 4.4.2. Características epidemiológicas de los inmigrantes
 - 4.4.3. Características epidemiológicas de los viajeros a los trópicos
 - 4.4.4. Características epidemiológicas de los VFRs
 - 4.4.5. Datos sobre patología importada en España
- 4.5. Anamnesis del viajero con fiebre en urgencias
 - 4.5.1. Aproximación inicial al viajero con fiebre
 - 4.5.2. Diagnóstico diferencial
 - 4.5.3. Manejo del viajero con fiebre





- 4.6. Fiebre tras estancia en área tropical y/o subtropical
 - 4.6.1. Importancia de una buena anamnesis
 - 4.6.2. Investigación sobre posibles vectores
 - 4.6.3. Fiebre de origen parasitario
 - 4.6.4. Fiebre de origen viral
 - 4.6.5. Fiebre de origen bacteriano
 - 4.6.6. Otras causas de fiebre
- 4.7. Patología infecciosa importada. Clasificación sindrómica
 - 4.7.1. Fiebre y lesión cutánea
 - 4.7.2. Fiebre y alteración del nivel de conciencia
 - 4.7.3. Fiebre y afectación hepática
 - 4.7.4. Fiebre y semiología respiratoria
 - 4.7.5. Fiebre y semiología digestiva
- 4.8. Enfermedades infecciosas tropicales importadas de especial interés
 - 4.8.1. Malaria
 - 4.8.2. Arbovirosis: Dengue, Zika, Chikungunya
 - 4.8.3. MERS coronavirus (MERS CoV)
 - 4.8.4. Esquistosomiasis
 - 4.8.5. Enteritis invasiva (Salmonella, Shigella, E.coli, Campylobacter)
 - 4.8.6. Fiebres hemorrágicas (Ébola, Lassa, Marburg, Fiebre amarilla, Crimea-Congo)



*Una experiencia de especialización
única, clave y decisiva para
impulsar tu desarrollo profesional*

05

Metodología

Este programa de capacitación ofrece una forma diferente de aprender. Nuestra metodología se desarrolla a través de un modo de aprendizaje de forma cíclica: **el Relearning**.

Este sistema de enseñanza es utilizado, por ejemplo, en las facultades de medicina más prestigiosas del mundo y se ha considerado uno de los más eficaces por publicaciones de gran relevancia como el ***New England Journal of Medicine***.





“

Descubre el Relearning, un sistema que abandona el aprendizaje lineal convencional para llevarte a través de sistemas cíclicos de enseñanza: una forma de aprender que ha demostrado su enorme eficacia, especialmente en las materias que requieren memorización”

En TECH Nursing School empleamos el Método del caso

Ante una determinada situación concreta, ¿qué debería hacer un profesional? A lo largo del programa, los estudiantes se enfrentarán a múltiples casos clínicos simulados, basados en pacientes reales en los que deberán investigar, establecer hipótesis y, finalmente, resolver la situación. Existe abundante evidencia científica sobre la eficacia del método. Las enfermeras aprenden mejor, más rápido y de manera más sostenible en el tiempo.

Con TECH el enfermero experimenta una forma de aprender que está moviendo los cimientos de las Universidades tradicionales de todo el mundo.



Según el Dr. Gérvas, el caso clínico es la presentación comentada de un paciente, o grupo de pacientes, que se convierte en «caso», en un ejemplo o modelo que ilustra algún componente clínico peculiar, bien por su poder docente, bien por su singularidad o rareza. Es esencial que el caso se apoye en la vida profesional actual, intentando recrear los condicionantes reales en la práctica profesional de la enfermería.

“

¿Sabías que este método fue desarrollado en 1912 en Harvard para los estudiantes de Derecho? El método del caso consistía en presentarles situaciones complejas reales para que tomaran decisiones y justificasen cómo resolverlas. En 1924 se estableció como método estándar de enseñanza en Harvard”

La eficacia del método se justifica con cuatro logros fundamentales:

1. Los enfermeros que siguen este método no solo consiguen la asimilación de conceptos, sino un desarrollo de su capacidad mental mediante ejercicios de evaluación de situaciones reales y aplicación de conocimientos.
2. El aprendizaje se concreta de una manera sólida en capacidades prácticas que permiten al profesional de la enfermería una mejor integración del conocimiento en el ámbito hospitalario o de atención primaria.
3. Se consigue una asimilación más sencilla y eficiente de las ideas y conceptos, gracias al planteamiento de situaciones que han surgido de la realidad.
4. La sensación de eficiencia del esfuerzo invertido se convierte en un estímulo muy importante para el alumnado, que se traduce en un interés mayor en los aprendizajes y un incremento del tiempo dedicado a trabajar en el curso.



Relearning Methodology

TECH potencia el uso del método del caso de Harvard con la mejor metodología de enseñanza 100 % online del momento: el Relearning.

Esta Universidad es la primera en el mundo que combina el estudio de casos con un sistema de aprendizaje 100% online basado en la reiteración, que combina un mínimo de 8 elementos diferentes en cada lección, y que suponen una auténtica revolución con respecto al simple estudio y análisis de casos.



El enfermero aprenderá mediante casos reales y resolución de situaciones complejas en entornos simulados de aprendizaje. Estos simulacros están desarrollados a partir de software de última generación que permiten facilitar el aprendizaje inmersivo.

Situado a la vanguardia pedagógica mundial, el método Relearning ha conseguido mejorar los niveles de satisfacción global de los profesionales que finalizan sus estudios, con respecto a los indicadores de calidad de la mejor universidad online en habla hispana (Universidad de Columbia).

Con esta metodología se han capacitado más de 175.000 enfermeros con un éxito sin precedentes, en todas las especialidades con independencia de la carga práctica. Nuestra metodología pedagógica está desarrollada en entorno de máxima exigencia, con un alumnado universitario de un perfil socioeconómico alto y una media de edad de 43,5 años.

El relearning te permitirá aprender con menos esfuerzo y más rendimiento, implicándote más en tu especialización, desarrollando el espíritu crítico, la defensa de argumentos y el contraste de opiniones: una ecuación directa al éxito.

En nuestro programa, el aprendizaje no es un proceso lineal, sino que sucede en espiral (aprender, desaprender, olvidar y reaprender). Por eso, se combinan cada uno de estos elementos de forma concéntrica.

La puntuación global que obtiene el sistema de aprendizaje de TECH es de 8.01, con arreglo a los más altos estándares internacionales.



Este programa ofrece los mejores materiales educativos, preparados a conciencia para los profesionales:



Material de estudio

Todos los contenidos didácticos son creados por los especialistas que van a impartir el programa universitario, específicamente para él, de manera que el desarrollo didáctico sea realmente específico y concreto.

Estos contenidos son aplicados después al formato audiovisual, para crear el método de trabajo online de TECH. Todo ello, con las técnicas más novedosas que ofrecen piezas de gran calidad en todos y cada uno los materiales que se ponen a disposición del alumno.



Técnicas y procedimientos de enfermería en vídeo

TECH acerca al alumno las técnicas más novedosas, los últimos avances educativos y al primer plano de la actualidad en técnicas de enfermería. Todo esto, en primera persona, con el máximo rigor, explicado y detallado para contribuir a la asimilación y comprensión del estudiante. Y lo mejor de todo, pudiéndolo ver las veces que quiera.



Resúmenes interactivos

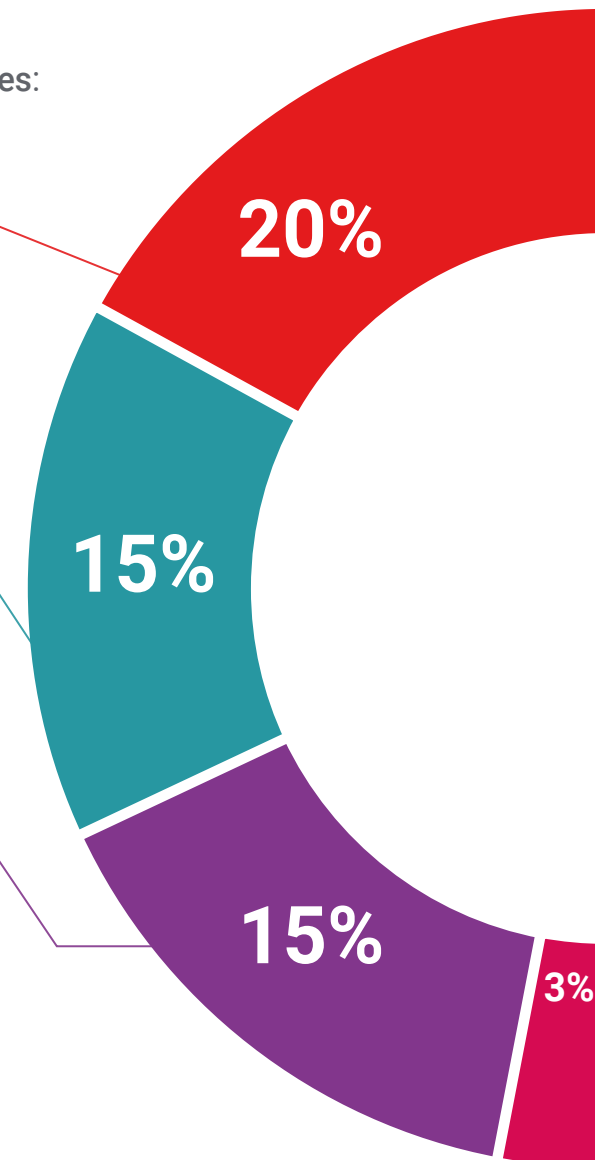
El equipo de TECH presenta los contenidos de manera atractiva y dinámica en píldoras multimedia que incluyen audios, vídeos, imágenes, esquemas y mapas conceptuales con el fin de afianzar el conocimiento.

Este exclusivo sistema educativo para la presentación de contenidos multimedia fue premiado por Microsoft como "Caso de éxito en Europa".



Lecturas complementarias

Artículos recientes, documentos de consenso y guías internacionales, entre otros. En la biblioteca virtual de TECH el estudiante tendrá acceso a todo lo que necesita para completar su capacitación.





Análisis de casos elaborados y guiados por expertos

El aprendizaje eficaz tiene, necesariamente, que ser contextual. Por eso, TECH presenta los desarrollos de casos reales en los que el experto guiará al alumno a través del desarrollo de la atención y la resolución de las diferentes situaciones: una manera clara y directa de conseguir el grado de comprensión más elevado.



Testing & Retesting

Se evalúan y reevalúan periódicamente los conocimientos del alumno a lo largo del programa, mediante actividades y ejercicios evaluativos y autoevaluativos: para que, de esta manera, el estudiante compruebe cómo va consiguiendo sus metas.



Clases magistrales

Existe evidencia científica sobre la utilidad de la observación de terceros expertos. El denominado Learning from an Expert afianza el conocimiento y el recuerdo, y genera seguridad en las futuras decisiones difíciles.



Guías rápidas de actuación

TECH ofrece los contenidos más relevantes del curso en forma de fichas o guías rápidas de actuación. Una manera sintética, práctica y eficaz de ayudar al estudiante a progresar en su aprendizaje.



06

Titulación

El Experto Universitario en Enfermedades Infecciosas Importadas en el Servicio de Urgencias para Enfermería garantiza, además de la capacitación más rigurosa y actualizada, el acceso a un título de Experto Universitario expedido por TECH Universidad Tecnológica.



“

Supera con éxito esta capacitación y recibe tu titulación universitaria sin desplazamientos ni farragosos trámites”

Este **Experto Universitario en Enfermedades Infecciosas Importadas en el Servicio de Urgencias para Enfermería** contiene el programa científico más completo y actualizado del mercado.

Tras la superación de la evaluación, el alumno, este recibirá por correo postal*, con acuse de recibo, su correspondiente título de **Experto Universitario** emitido por **TECH Universidad Tecnológica**.

Este título propio contribuye de forma relevante al desarrollo de la educación continua del profesional y aporta un alto valor curricular universitario a su formación, y es 100% válido en todas las oposiciones, carrera profesional y bolsas de trabajo de cualquier comunidad autónoma española.

Título: **Experto Universitario en Enfermedades Infecciosas Importadas en el Servicio de Urgencias para Enfermería**

ECTS: **18**

N.º Horas Oficiales: **450 h.**



*Apostilla de La Haya. En caso de que el alumno solicite que su título en papel recabe la Apostilla de La Haya, TECH EDUCATION realizará las gestiones oportunas para su obtención con un coste adicional.



Experto Universitario

Enfermedades Infecciosas
Importadas en el Servicio de
Urgencias para Enfermería

- » Modalidad: online
- » Duración: 6 meses
- » Titulación: TECH Universidad Tecnológica
- » Acreditación: 18 ECTS
- » Horario: a tu ritmo
- » Exámenes: online

Experto Universitario

Enfermedades Infecciosas
Importadas en el Servicio de
Urgencias para Enfermería